

学びの実態調査にご協力ください

実施期間

2022年 **11/1** (火) 0:00 ~ **11/22** (火) 朝 5:00

対象者

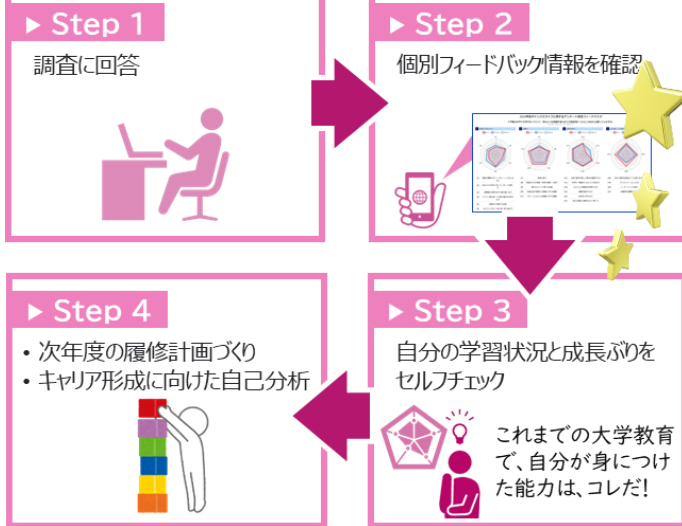
学部 2022~2020 年度生 全員

回答者には後日、自身の「**学び**」と「**成長**」が**セルフチェック**できる情報を個別に提供する予定です。来年度の**履修計画**や今後の**キャリア形成**に向けた**自己分析**など、この情報をぜひ活用してください。

調査から得たご意見・ご要望をもとに**教育環境の改善**に取り組みました！

- 秋学期成績通知日程を**早期化** (2023年3月から)
- 同志社大学ポータルへの導入
- DoKoDeMoプリンタに**コピー機能**を追加
- DoKoDeMoPCに**カメラ**を搭載
- 動画収録・配信システムPanoptoを導入し、**オンデマンド授業受講環境を改善**
- ラーニング・commons内**グループ学習可能エリア増設**
- 学修支援システムDUETの改善：メッセージの**ソート機能**追加や大学メールアドレスへの**送付機能**拡充 (2022年度の取り組み)

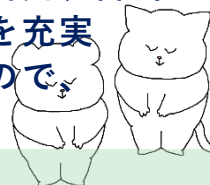
活用モデル



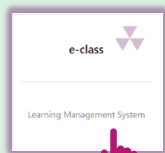
学生のみなさんが本学の学びに対してどのように感じているかを調べるために毎年調査を実施しています。

(※2021年度までは「キャンパスライフに関するアンケート調査」)

みなさん一人ひとりの**学び**や**研究**、**課外活動**などの**キャンパスライフ**を**充実**させることにもつながりますので、**ぜひご協力**ください。



e-classによるWEB調査



回答方法

Web シングルサインオン
にログイン

e-class を選択

<https://sso.doshisha.ac.jp/>