

2019年度春学期期末

「学生による授業評価アンケート」

集 計 結 果

同志社大学 学習支援・教育開発センター

# 1. 「学生による授業評価アンケート」

集計結果(WEB利用分)

## 2019年度春学期期末「学生による授業評価アンケート」実施結果

●実施対象科目	2019年度春学期開講科目 各学部等および担当者で選択
●実施期間	2019年7月15日(月)～7月27日(土)
●実施科目	1,047科目
●実施対象登録者	延べ 45,513名
●質問項目	全学共通質問項目(択一式8問、記述式2問)および学部等と担当者独自で設定
●回答者	科目登録者全員を対象
●集計方法	実施各科目と各科目分野についての単純集計、およびクロス集計

### <科目分野別実施結果一覧>

科目分野名	科目数	登録者数	回答者数	回答率
神学部科目	調査票にて実施			
文学部科目	調査票にて実施			
社会学部科目	227科目	10,763	547	5.08%
法学部科目	調査票にて実施			
経済学部科目	3科目	956	34	3.56%
商学部科目	中間にWEBにて実施			
政策学部科目	調査票にて実施			
文化情報学部科目	調査票にて実施			
理工学部科目	調査票にて実施			
生命医科学部科目	中間にWEBにて実施			
スポーツ健康科学部科目	151科目	6,342	307	4.84%
心理学部科目	29科目	4,944	2,825	57.14%
グローバル・コミュニケーション学部科目	173科目	6,069	409	6.74%
グローバル地域文化学部科目	4科目	120	5	4.17%
グローバル・スタディーズ研究科科目	19科目	172	0	0.00%
脳科学研究科科目	調査票にて実施			
グローバル・リソース・マネジメント科目	2科目	10	0	0.00%
キリスト教文化センター科目	中間にWEBにて実施			
免許資格課程センター科目	98科目	4,741	1,455	30.69%
人文科学系科目(芸術学)	調査票にて実施			
グローバル教育センター科目	調査票にて実施			
日本語・日本文化教育センター科目 (日文センター生も含む)	調査票にて実施			
外国語教育科目	237科目	5,999	2,358	39.31%
クリエイティブ・ジャパン科目	10科目	1,554	113	7.27%
キャリア形成支援科目	15科目	1,079	66	6.12%
保健体育科目(実技系)	53科目	1,078	138	12.80%
保健体育科目(講義系)	8科目	1,615	57	3.53%
自然・人間科学系科目	調査票にて実施			
神学研究科科目	調査票にて実施			
総合政策科学研究科科目	中間にWEBにて実施			
文化情報学研究科科目	調査票にて実施			
理工学研究科科目	中間にWEBにて実施			
スポーツ健康科学研究科科目	18科目	71	0	0.00%
全科目分野全科目	1,047科目	45,513	8,314	18.27%

※国際教育インスティテュートは独自質問で実施

※司法研究科は独自フォームで実施

※ビジネス研究科は独自フォームで実施

※全学共通教養教育センターは一部独自フォームで実施

**質問項目一覧(全学共通質問項目・学部等独自質問項目)  
(WEB利用分)**

**【全学共通】**

- (001) あなたはこの授業に満足していますか？
- (002) あなたはこの授業の到達目標を達成できると思いますか？
- (003) あなたはシラバスを読んだ上でこの授業を登録しましたか？
- (004) この授業はシラバスに沿って進められていますか？
- (005) この授業の各回の内容説明はわかりやすいですか？
- (006) この授業で自主的な学習への意欲を促されましたか？
- (007) あなたはこの授業を欠席しましたか？  
(5=欠席なし。4=1-2回欠席。3=3-4回欠席。2=5-6回欠席。1=7回以上欠席。  
0=回答できない。)
- (008) あなたは毎回平均どれくらいこの授業の予習復習を行っていますか？  
(5=2時間以上。4=1時間30分程度。3=1時間程度。2=30分程度。1=0時間。  
0=回答できない。)
- (009) この授業を受けていて良い点を400字以内で具体的に記入してください。
- (010) この授業の改善点等があれば、400字以内で具体的に記入してください。

**【経済学部科目】**

- (001) 教員は熱意をもって授業をしている。
- (002) 教員の話し方は聞き取りやすい。
- (003) 教員は学生に質問の機会を与えている。

**【社会学部科目】**

- (001) この授業のレベルや進度は適切である。
- (002) この授業の担当者の話し方はわかりやすい。

**【心理学部科目】**

- (001) あなたはこの授業の講義概要・シラバスを登録前に検討した。
- (002) あなたはこの授業に熱心な受講態度で取り組んでいる。
- (003) この授業の担当者は熱意が感じられる。
- (004) この授業への関心がもともと高い。
- (005) この授業は科目名に相応しい内容でしたか。

**【グローバル・コミュニケーション学部科目】**

- (001) この授業のテキストや補助教材は適切ですか。難しすぎる場合を5、簡単すぎる場合を1として教えてください。
- (002) この授業の進度は適切ですか。速すぎる場合を5、遅すぎる場合を1として教えてください。
- (003) あなたにとって、この授業のレベルは適切ですか。レベルが高すぎる場合を5、低すぎる場合を1として教えてください。

**【グローバル地域文化学部科目】**

- (001) あなたはこの授業のシラバスを登録前に検討しましたか。
- (002) あなたはこの授業を十分に理解するために熱心に取り組んでいる。
- (003) あなたにとってこの授業のテキスト・配付資料などは適切である。
- (004) あなたにとってこの授業のレベルや進度は適切である。
- (005) この授業の担当者の話し方はわかりやすい。
- (006) この授業は関連分野の研究を進める上で役立っている。
- (007) この授業のクラスサイズ(受講者数)は適切ですか。

**【免許資格課程センター科目】**

- (001) この授業のクラスサイズ(受講者数)は適切ですか。受講者数が多すぎる場合を5、少なすぎる場合を1として教えてください。

### 【外国語教育科目】

- (001) あなたは一週間にどれくらいの時間を英語の自主学習(授業の予習復習は含まない)にあてていますか？
- (002) (005)の質問で、「どちらともいえない」「そう思わない」「全くそう思わない」を選んだ場合、その理由を記述してください。
- (003) あなたにとって、指定されたクラスのレベルは適切でしたか。
- (004) 教材、授業内容はあなたにとって適切でしたか。
- (005) 授業の進度は適切でしたか。
- (006) 習熟度別のクラスで良かったと思いますか。
- (007) (014)の質問で「強くそう思う」「そう思う」と回答した場合、習熟度別のクラスで良かったと思う理由は何ですか。当てはまるものの記号を選んでください(複数回答可)。
- (008) (014)の質問で「どちらともいえない」「そう思わない」「全くそう思わない」と回答した場合、習熟度別のクラスで良くなかったと思う理由は何ですか。当てはまるものの記号を選んでください(複数回答可)。
- (009) (015)、(016)で「その他」を選んだ場合、その理由を記述してください。
- (010) このクラスを学習して、リスニング力が伸びたと思いますか。
- (011) このクラスを学習して、スピーキング力が伸びたと思いますか。
- (012) このクラスを学習して、ライティング力が伸びたと思いますか。
- (013) このクラスを学習して、リーディング力が伸びたと思いますか。
- (014) このクラスを学習して、プレゼンテーション力が伸びたと思いますか。
- (015) このクラスを学習して、文法の理解力が伸びたと思いますか。
- (016) このクラスを学習して、語彙、表現の知識が伸びたと思いますか。
- (017) このクラスを学習して、(018)～(024)以外の英語の力が伸びた点について、自由記述してください。
- (018) その他、意見・感想があれば自由記述してください。
- (019) この授業で語学を学んでいく上で、教室に備わっている機器は十分ですか。
- (020) この授業で語学を学んでいく上で、教室に備わっているインターネット環境は十分ですか。
- (021) (027)、(028)で「そう思わない」「全くそう思わない」を選んだ場合、その理由を記述してください。

### 【クリエイティブ・ジャパン科目】

- (001) この授業を受けて、伝統、文化、芸術への興味や関心が高まりましたか。
- (002) この授業に意欲的に取り組むことができましたか。

### 【キャリア形成支援科目】

- (001) この科目の履修をきっかけに自身の将来やキャリアについて考えることが増えましたか。

### 【保健体育科目(実技系)】

- (001) 講義概要・シラバスを読んで登録しましたか。
- (002) あなたの受講態度は意欲的ですか。
- (003) この授業は健康・体力づくりの一助となっている。
- (004) この授業は運動習慣のきっかけとなっている。
- (005) この種目の技術習得を継続したいですか。

### 【保健体育科目(講義系)】

- (001) 講義概要・シラバスを読んで登録しましたか。
- (002) あなたの受講態度は意欲的ですか。
- (003) この授業は健康・体力づくりの一助となっている。
- (004) この授業は運動習慣のきっかけとなっている。

※春学期期末にWEBにてアンケートを実施した学部・研究科等(独自フォームで実施を除く)のみ記載

## 全学共通質問項目の科目分野別集計結果(WEB利用分)

### ●アンケート集計結果の見方について

○質問項目毎に円グラフで集計結果を示しています。

○学部科目は、以下の登録者数規模別で集計しています。

1人～60人 61人～200人 201人～500人 501人以上

○質問項目の回答の平均値をグラフ下部に示しています。

○特に指示がない場合は、回答は次の基準に従うものとします。

5＝強くそう思う。 4＝そう思う。 3＝どちらともいえない。

2＝そう思わない。 1＝全くそう思わない。 0＝回答できない。

○質問(007)については次の基準に従うものとします。

5＝欠席なし。 4＝1～2回欠席。 3＝3～4回欠席。 2＝5～6回欠席。 1＝7回以上欠席

○質問(008)については次の基準に従うものとします。

5＝2時間以上。 4＝1時間30分程度。 3＝1時間程度。 2＝30分程度。 1＝0時間。

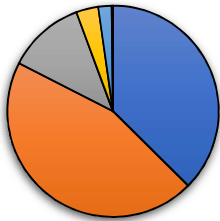
※WEBを利用したアンケートを実施していない、あるいは、回答者数が0名の学部・研究科のグラフはありません。

## 【001】あなたはこの授業に満足していますか？

5=強くそう思う。4=そう思う。3=どちらともいえない。2=そう思わない。1=全くそう思わない。0=回答できない。

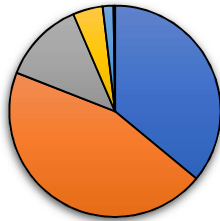
### 全学部科目

1人-60人



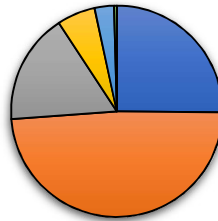
< 平均値 = 4.13 >

61人-200人



< 平均値 = 4.09 >

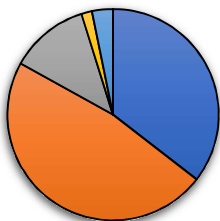
201人-500人



< 平均値 = 3.88 >

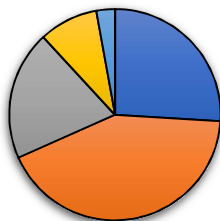
### 社会学部科目

1人-60人



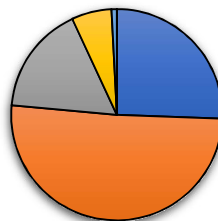
< 平均値 = 4.1 >

61人-200人



< 平均値 = 3.8 >

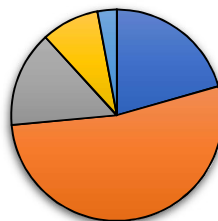
201人-500人



< 平均値 = 3.94 >

### 経済学部科目

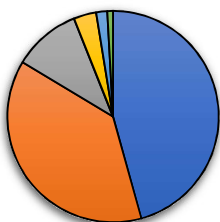
201人-500人



< 平均値 = 3.79 >

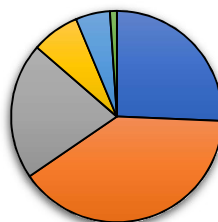
### スポーツ健康科学部科目

1人-60人



< 平均値 = 4.23 >

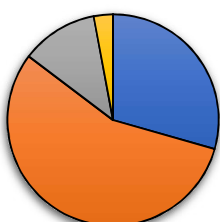
201人-500人



< 平均値 = 3.74 >

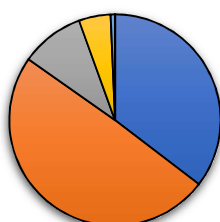
### 心理学部科目

1人-60人



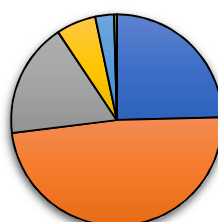
< 平均値 = 4.12 >

61人-200人



< 平均値 = 4.14 >

201人-500人



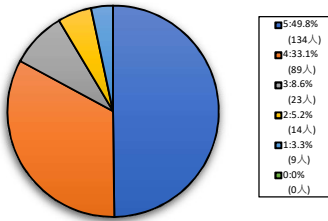
< 平均値 = 3.86 >

## 【001】あなたはこの授業に満足していますか？

5=強く思う。 4=そう思う。 3=どちらともいえない。 2=そう思わない。 1=全くそう思わない。 0=回答できない。

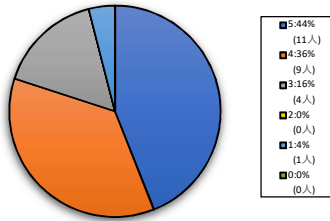
### グローバル・コミュニケーション学部科目

1人-60人



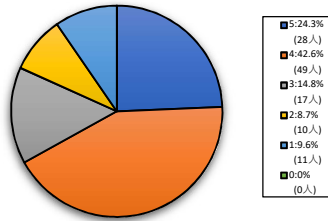
< 平均値 = 4.21 >

61人-200人



< 平均値 = 4.16 >

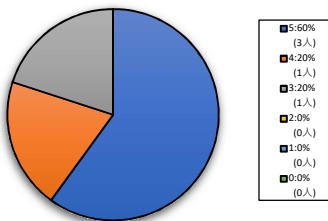
201人-500人



< 平均値 = 3.63 >

### グローバル地域文化学部科目

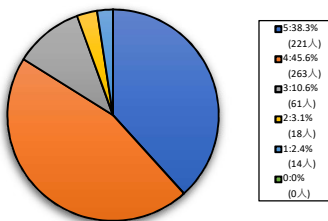
1人-60人



< 平均値 = 4.4 >

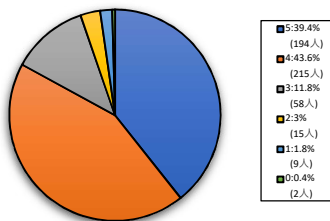
### 免許資格課程センター科目

1人-60人



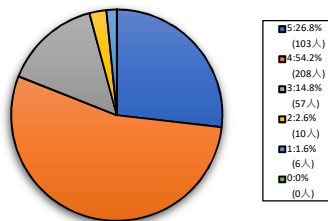
< 平均値 = 4.14 >

61人-200人



< 平均値 = 4.16 >

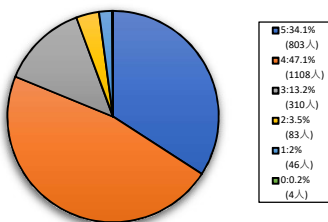
201人-500人



< 平均値 = 4.02 >

### 外国語教育科目

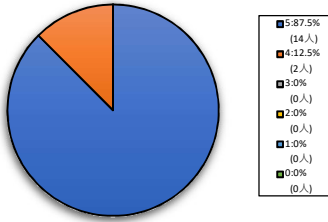
1人-60人



< 平均値 = 4.08 >

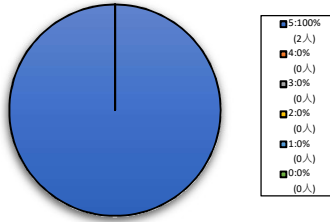
### クリエイティブ・ジャパン科目

1人-60人



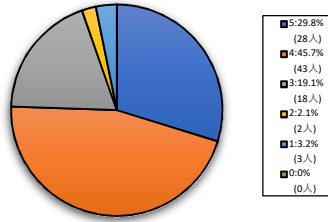
< 平均値 = 4.88 >

61人-200人



< 平均値 = 5 >

201人-500人



< 平均値 = 3.97 >

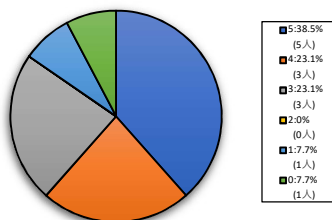


## 【001】あなたはこの授業に満足していますか？

5=強く思う。4=そう思う。3=どちらともいえない。2=そう思わない。1=全くそう思わない。0=回答できない。

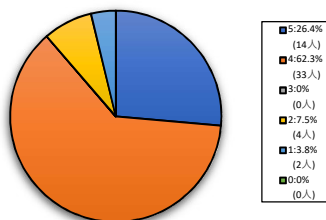
### キャリア形成支援科目

1人-60人



< 平均値 = 3.92 >

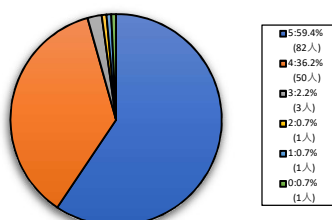
201人-500人



< 平均値 = 4 >

### 保健体育科目(実技系)

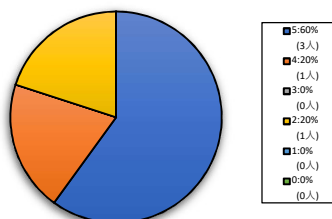
1人-60人



< 平均値 = 4.54 >

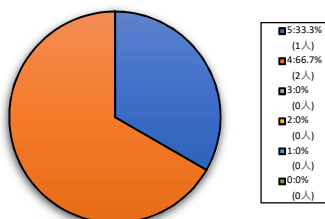
### 保健体育科目(講義系)

1人-60人



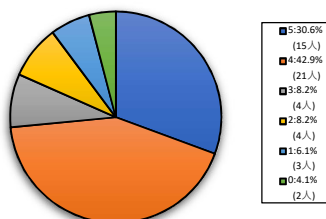
< 平均値 = 4.2 >

61人-200人



< 平均値 = 4.33 >

201人-500人



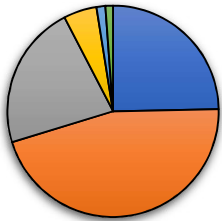
< 平均値 = 3.87 >

## 【002】あなたはこの授業の到達目標を達成できると思いますか？

5=強くそう思う。4=そう思う。3=どちらともいえない。2=そう思わない。1=全くそう思わない。0=回答できない。

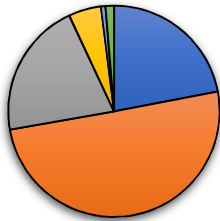
### 全学部科目

1人-60人



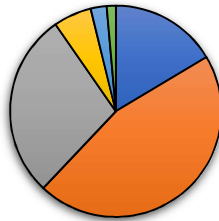
< 平均値 = 3.88 >

61人-200人



< 平均値 = 3.89 >

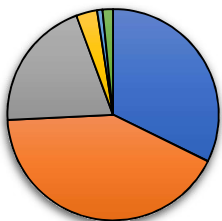
201人-500人



< 平均値 = 3.69 >

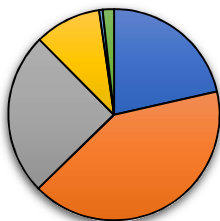
### 社会学部科目

1人-60人



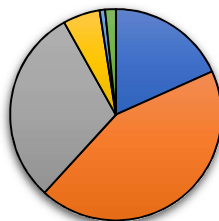
< 平均値 = 4.03 >

61人-200人



< 平均値 = 3.74 >

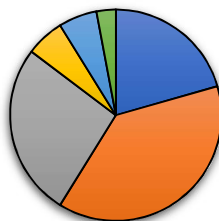
201人-500人



< 平均値 = 3.74 >

### 経済学部科目

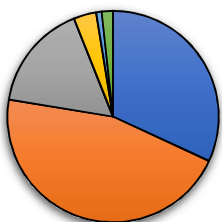
201人-500人



< 平均値 = 3.64 >

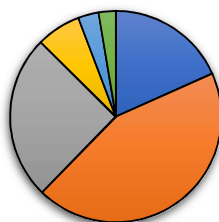
### スポーツ健康科学部科目

1人-60人



< 平均値 = 4.06 >

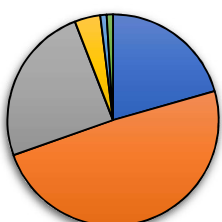
201人-500人



< 平均値 = 3.69 >

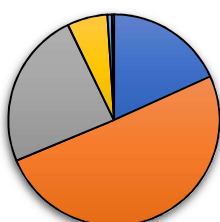
### 心理学部科目

1人-60人



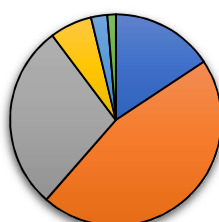
< 平均値 = 3.85 >

61人-200人



< 平均値 = 3.8 >

201人-500人



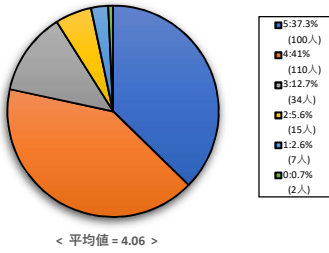
< 平均値 = 3.67 >

## 【002】あなたはこの授業の到達目標を達成できると思いますか？

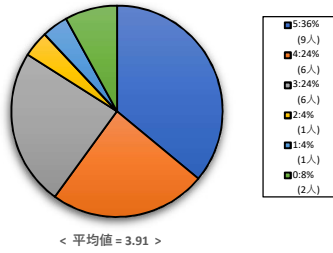
5＝強くそう思う。4＝そう思う。3＝どちらともいえない。2＝そう思わない。1＝全くそう思わない。0＝回答できない。

### グローバル・コミュニケーション学部科目

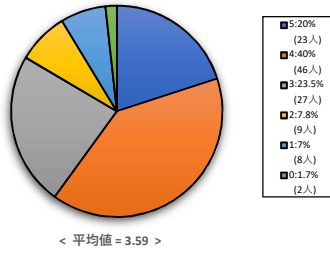
1人～60人



61人～200人

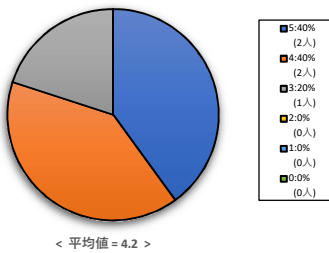


201人～500人



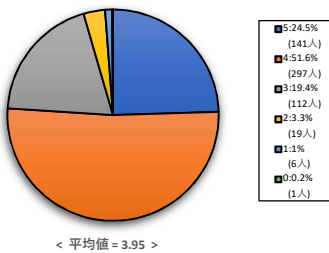
### グローバル地域文化学部科目

1人～60人

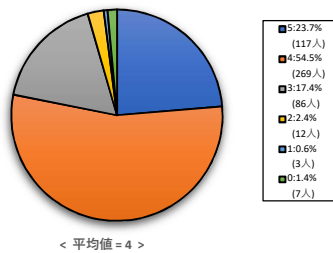


### 免許資格課程センター科目

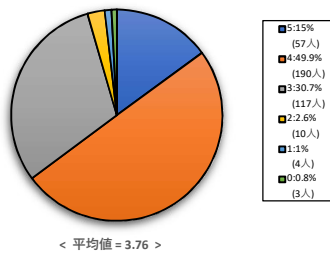
1人～60人



61人～200人

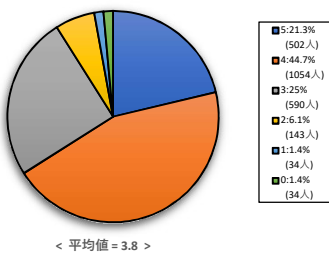


201人～500人



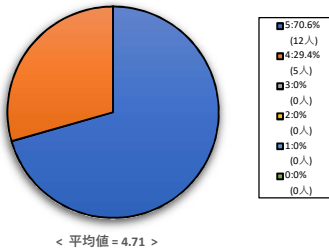
### 外国語教育科目

1人～60人

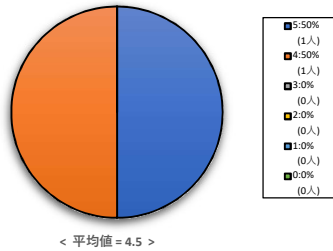


### クリエイティブ・ジャパン科目

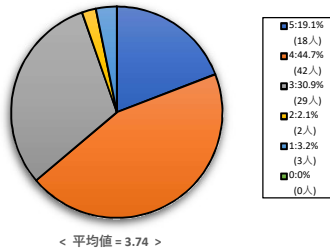
1人～60人



61人～200人



201人～500人

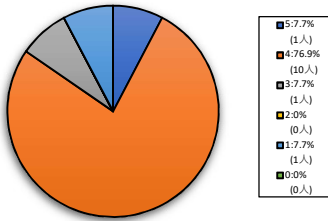


## 【002】あなたはこの授業の到達目標を達成できると思いますか？

5=強く思う。4=そう思う。3=どちらともいえない。2=そう思わない。1=全くそう思わない。0=回答できない。

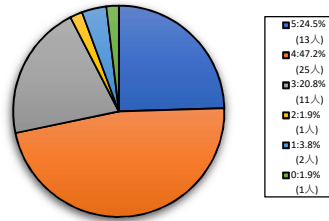
### キャリア形成支援科目

1人-60人



< 平均値 = 3.77 >

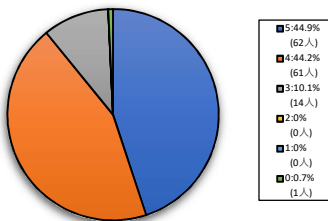
201人-500人



< 平均値 = 3.88 >

### 保健体育科目(実技系)

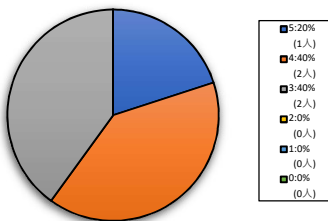
1人-60人



< 平均値 = 4.35 >

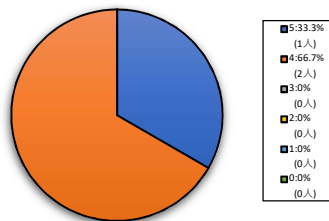
### 保健体育科目(講義系)

1人-60人



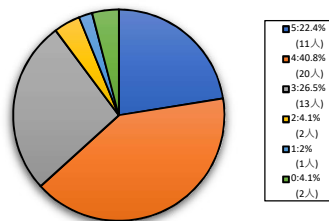
< 平均値 = 3.8 >

61人-200人



< 平均値 = 4.33 >

201人-500人



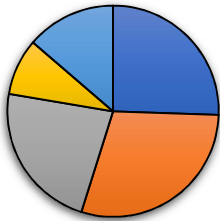
< 平均値 = 3.81 >

## 【003】あなたはシラバスを読んだ上でこの授業を登録しましたか？

5=強くそう思う。4=そう思う。3=どちらともいえない。2=そう思わない。1=全くそう思わない。0=回答できない。

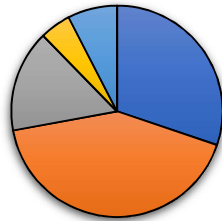
### 全学部科目

1人-60人



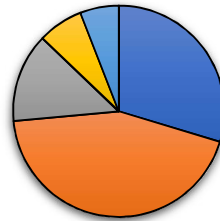
< 平均値 = 3.44 >

61人-200人



< 平均値 = 3.82 >

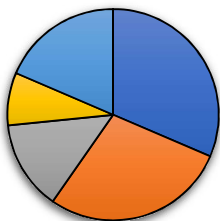
201人-500人



< 平均値 = 3.84 >

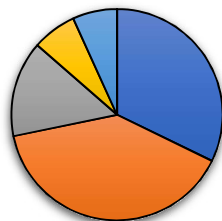
### 社会学部科目

1人-60人



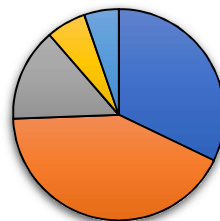
< 平均値 = 3.46 >

61人-200人



< 平均値 = 3.84 >

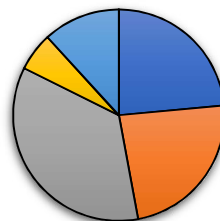
201人-500人



< 平均値 = 3.9 >

### 経済学部科目

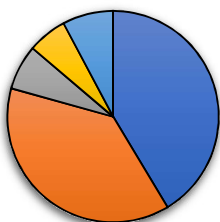
201人-500人



< 平均値 = 3.41 >

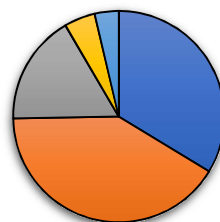
### スポーツ健康科学部科目

1人-60人



< 平均値 = 3.99 >

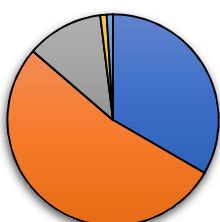
201人-500人



< 平均値 = 3.96 >

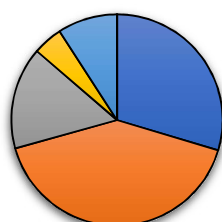
### 心理学部科目

1人-60人



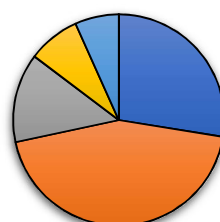
< 平均値 = 4.17 >

61人-200人



< 平均値 = 3.78 >

201人-500人



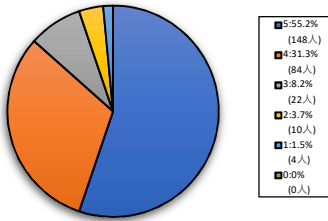
< 平均値 = 3.78 >

## 【003】あなたはシラバスを読んだ上でこの授業を登録しましたか？

5＝強くそう思う。4＝そう思う。3＝どちらともいえない。2＝そう思わない。1＝全くそう思わない。0＝回答できない。

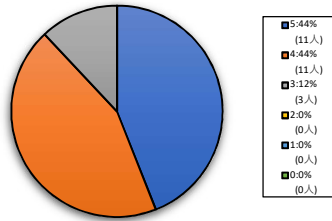
### グローバル・コミュニケーション学部科目

1人～60人



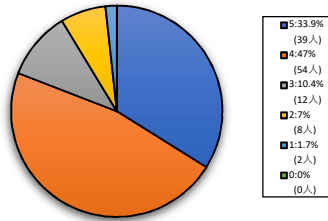
< 平均値 = 4.35 >

61人～200人



< 平均値 = 4.32 >

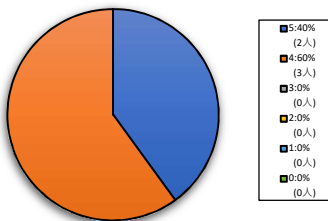
201人～500人



< 平均値 = 4.04 >

### グローバル地域文化学部科目

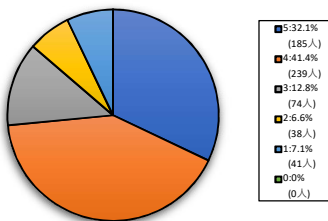
1人～60人



< 平均値 = 4.4 >

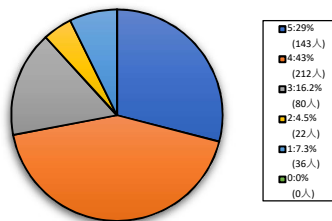
### 免許資格課程センター科目

1人～60人



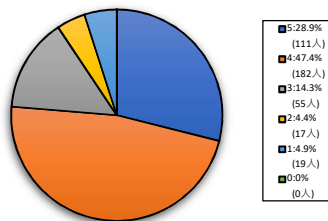
< 平均値 = 3.85 >

61人～200人



< 平均値 = 3.82 >

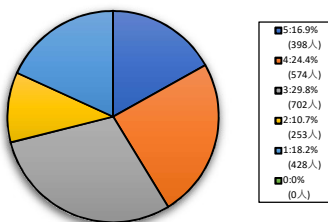
201人～500人



< 平均値 = 3.91 >

### 外国語教育科目

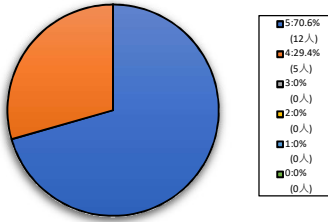
1人～60人



< 平均値 = 3.11 >

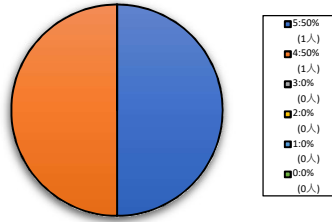
### クリエイティブ・ジャパン科目

1人～60人



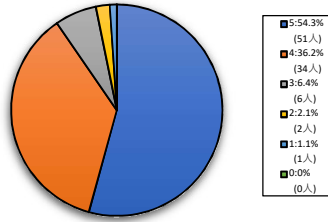
< 平均値 = 4.71 >

61人～200人



< 平均値 = 4.5 >

201人～500人



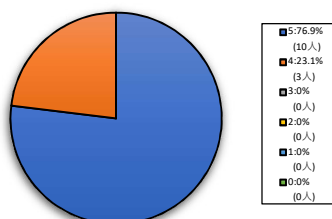
< 平均値 = 4.4 >

### 【003】あなたはシラバスを読んだ上でこの授業を登録しましたか？

5=強く思う。 4=そう思う。 3=どちらともいえない。 2=そう思わない。 1=全くそう思わない。 0=回答できない。

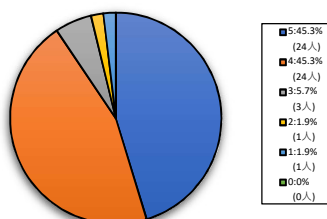
#### キャリア形成支援科目

1人-60人



< 平均値 = 4.77 >

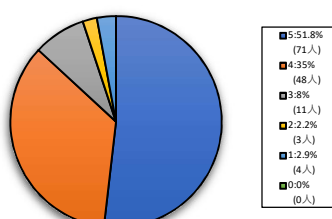
201人-500人



< 平均値 = 4.3 >

#### 保健体育科目(実技系)

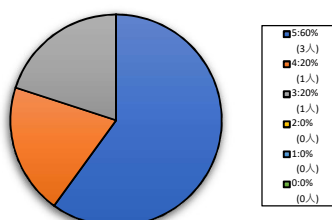
1人-60人



< 平均値 = 4.31 >

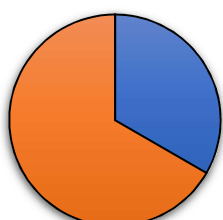
#### 保健体育科目(講義系)

1人-60人



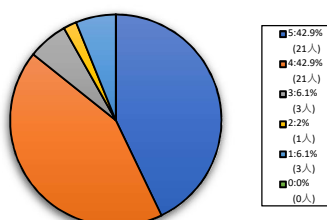
< 平均値 = 4.4 >

61人-200人



< 平均値 = 4.33 >

201人-500人



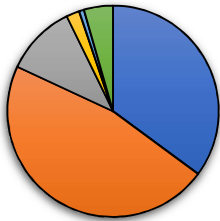
< 平均値 = 4.14 >

## 【004】この授業はシラバスに沿って進められていますか？

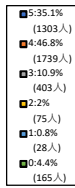
5=強くそう思う。4=そう思う。3=どちらともいえない。2=そう思わない。1=全くそう思わない。0=回答できない。

### 全学部科目

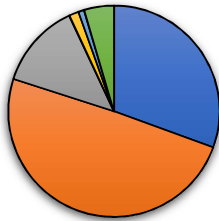
1人-60人



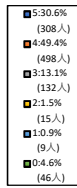
< 平均値 = 4.19 >



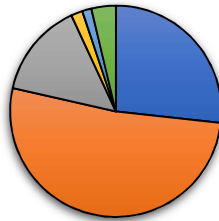
61人-200人



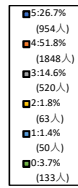
< 平均値 = 4.12 >



201人-500人

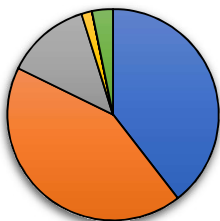


< 平均値 = 4.05 >

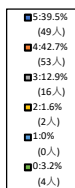


### 社会学部科目

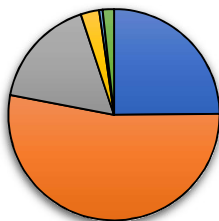
1人-60人



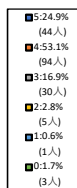
< 平均値 = 4.24 >



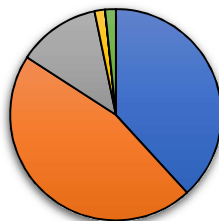
61人-200人



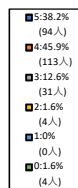
< 平均値 = 4.01 >



201人-500人

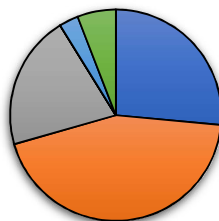


< 平均値 = 4.23 >

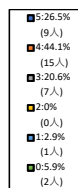


### 経済学部科目

201人-500人

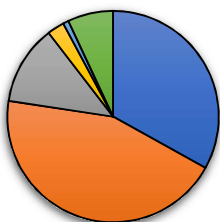


< 平均値 = 3.97 >

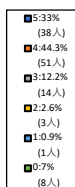


### スポーツ健康科学部科目

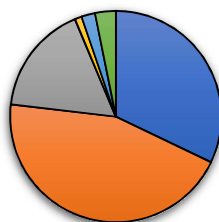
1人-60人



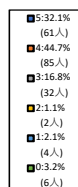
< 平均値 = 4.14 >



201人-500人

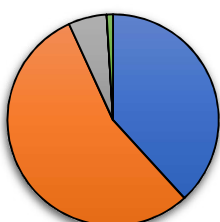


< 平均値 = 4.07 >

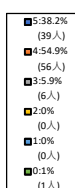


### 心理学部科目

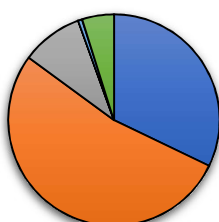
1人-60人



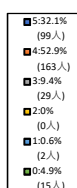
< 平均値 = 4.33 >



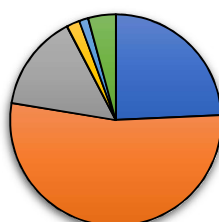
61人-200人



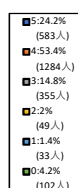
< 平均値 = 4.22 >



201人-500人



< 平均値 = 4.01 >



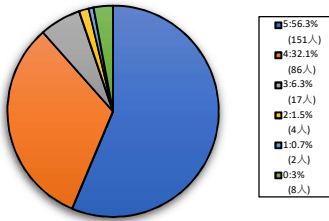


## 【004】この授業はシラバスに沿って進められていますか？

5＝強くそう思う。4＝そう思う。3＝どちらともいえない。2＝そう思わない。1＝全くそう思わない。0＝回答できない。

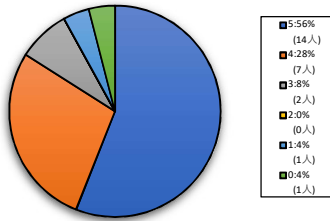
### グローバル・コミュニケーション学部科目

1人～60人



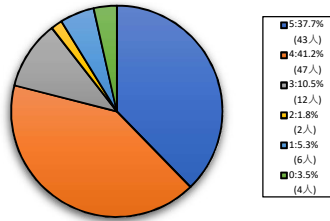
< 平均値 = 4.46 >

61人～200人



< 平均値 = 4.38 >

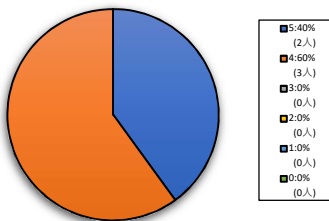
201人～500人



< 平均値 = 4.08 >

### グローバル地域文化学部科目

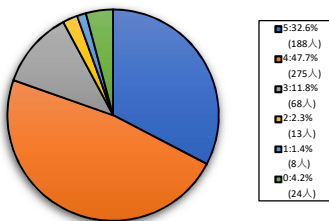
1人～60人



< 平均値 = 4.4 >

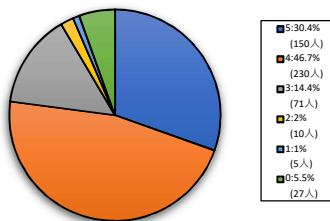
### 免許資格課程センター科目

1人～60人



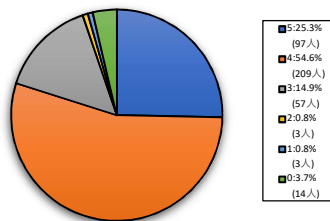
< 平均値 = 4.13 >

61人～200人



< 平均値 = 4.09 >

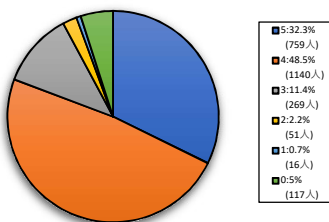
201人～500人



< 平均値 = 4.07 >

### 外国語教育科目

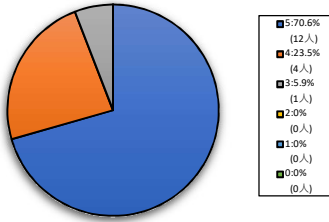
1人～60人



< 平均値 = 4.15 >

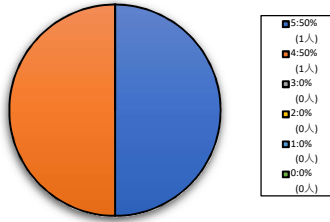
### クリエイティブ・ジャパン科目

1人～60人



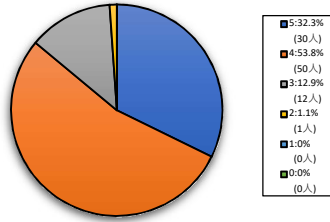
< 平均値 = 4.65 >

61人～200人



< 平均値 = 4.5 >

201人～500人



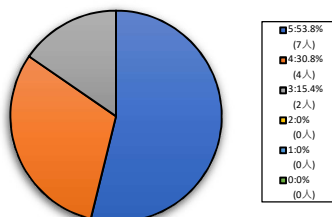
< 平均値 = 4.17 >

## 【004】この授業はシラバスに沿って進められていますか？

5=強く思う。 4=そう思う。 3=どちらともいえない。 2=そう思わない。 1=全くそう思わない。 0=回答できない。

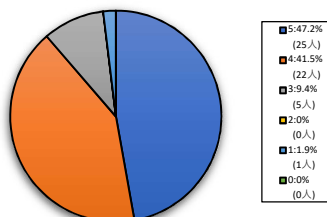
### キャリア形成支援科目

1人-60人



< 平均値 = 4.38 >

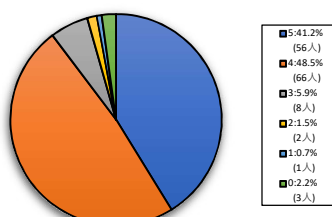
201人-500人



< 平均値 = 4.32 >

### 保健体育科目(実技系)

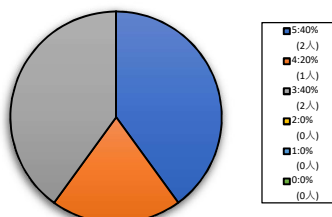
1人-60人



< 平均値 = 4.31 >

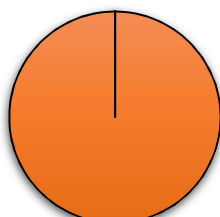
### 保健体育科目(講義系)

1人-60人



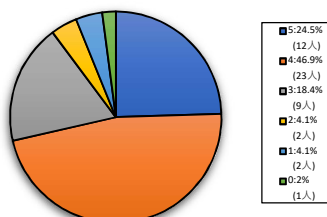
< 平均値 = 4 >

61人-200人



< 平均値 = 4 >

201人-500人



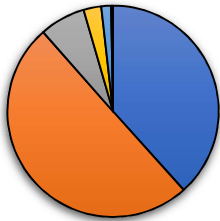
< 平均値 = 3.85 >

## 【005】この授業の各回の内容説明はわかりやすいですか？

5=強くそう思う。4=そう思う。3=どちらともいえない。2=そう思わない。1=全くそう思わない。0=回答できない。

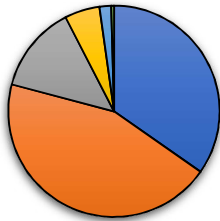
### 全学部科目

1人-60人



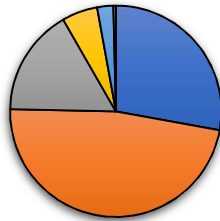
< 平均値 = 4.22 >

61人-200人



< 平均値 = 4.05 >

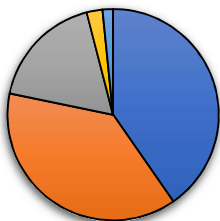
201人-500人



< 平均値 = 3.93 >

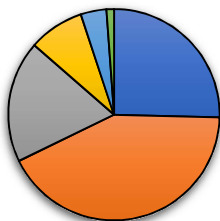
### 社会学部科目

1人-60人



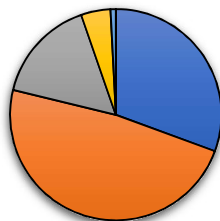
< 平均値 = 4.13 >

61人-200人



< 平均値 = 3.78 >

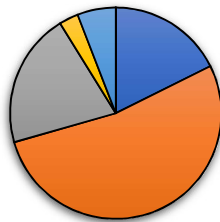
201人-500人



< 平均値 = 4.03 >

### 経済学部科目

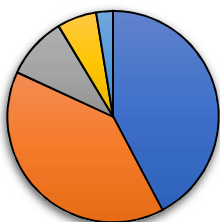
201人-500人



< 平均値 = 3.74 >

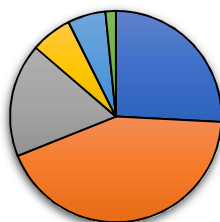
### スポーツ健康科学部科目

1人-60人



< 平均値 = 4.13 >

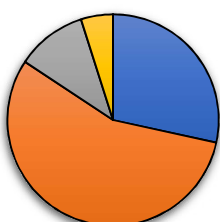
201人-500人



< 平均値 = 3.78 >

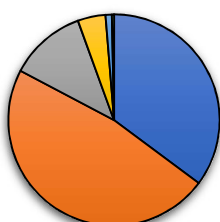
### 心理学部科目

1人-60人



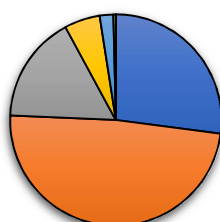
< 平均値 = 4.08 >

61人-200人



< 平均値 = 4.12 >

201人-500人



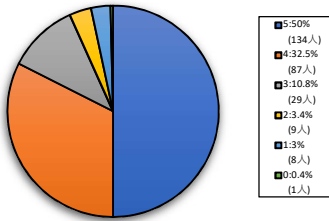
< 平均値 = 3.93 >

## 【005】この授業の各回の内容説明はわかりやすいですか？

5=強く思う。 4=そう思う。 3=どちらともいえない。 2=そう思わない。 1=全くそう思わない。 0=回答できない。

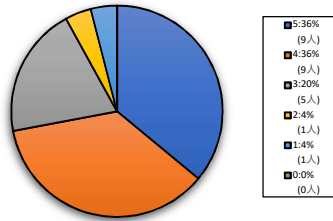
### グローバル・コミュニケーション学部科目

1人-60人



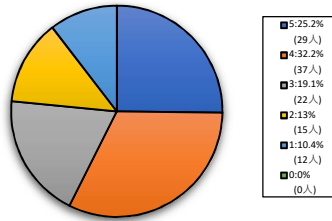
< 平均値 = 4.24 >

61人-200人



< 平均値 = 3.96 >

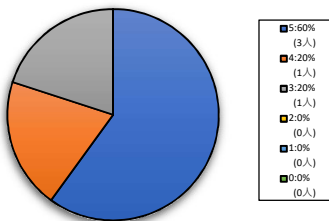
201人-500人



< 平均値 = 3.49 >

### グローバル地域文化学部科目

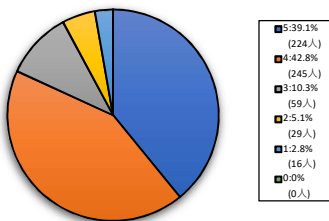
1人-60人



< 平均値 = 4.4 >

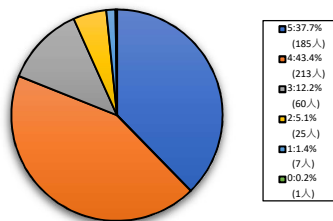
### 免許資格課程センター科目

1人-60人



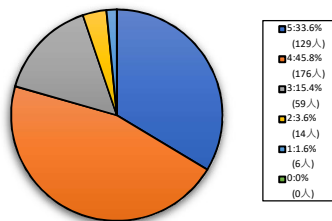
< 平均値 = 4.1 >

61人-200人



< 平均値 = 4.11 >

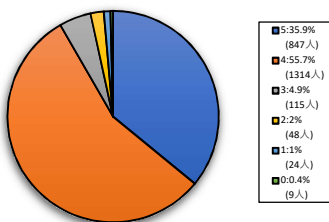
201人-500人



< 平均値 = 4.06 >

### 外国語教育科目

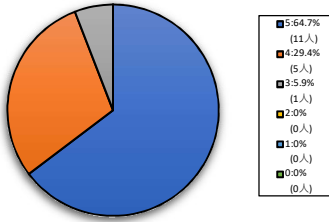
1人-60人



< 平均値 = 4.24 >

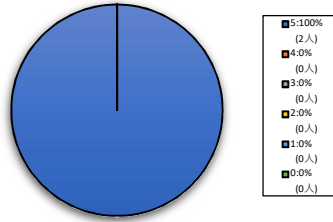
### クリエイティブ・ジャパン科目

1人-60人



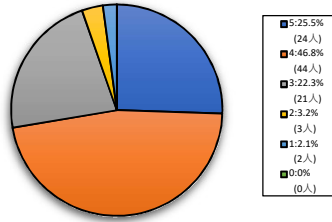
< 平均値 = 4.59 >

61人-200人



< 平均値 = 5 >

201人-500人



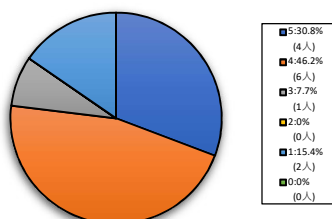
< 平均値 = 3.9 >

## 【005】この授業の各回の内容説明はわかりやすいですか？

5=強く思う。4=そう思う。3=どちらともいえない。2=そう思わない。1=全くそう思わない。0=回答できない。

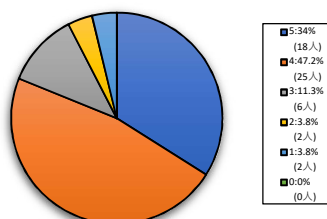
### キャリア形成支援科目

1人-60人



< 平均値 = 3.77 >

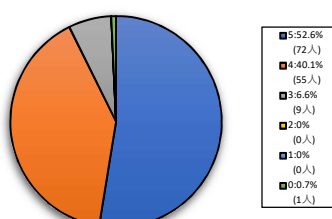
201人-500人



< 平均値 = 4.04 >

### 保健体育科目(実技系)

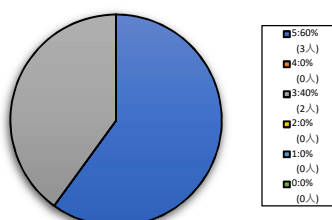
1人-60人



< 平均値 = 4.46 >

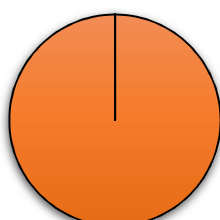
### 保健体育科目(講義系)

1人-60人



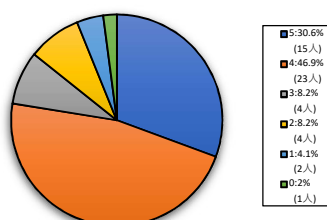
< 平均値 = 4.2 >

61人-200人



< 平均値 = 4 >

201人-500人



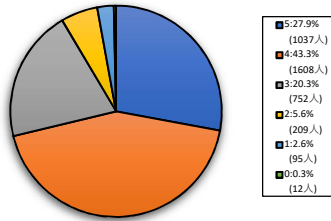
< 平均値 = 3.94 >

## 【006】この授業で自主的な学習への意欲を促されましたか？

5=強く思う。4=そう思う。3=どちらともいえない。2=そう思わない。1=全くそう思わない。0=回答できない。

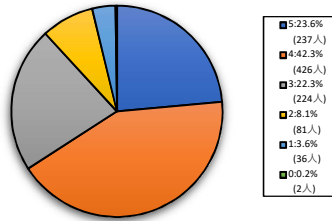
### 全学部科目

1人-60人



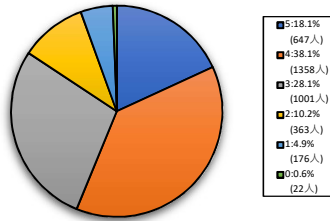
< 平均値 = 3.89 >

61人-200人



< 平均値 = 3.74 >

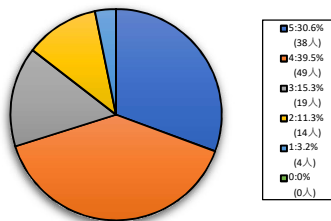
201人-500人



< 平均値 = 3.55 >

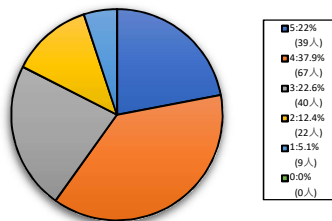
### 社会学部科目

1人-60人



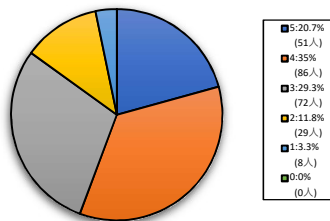
< 平均値 = 3.83 >

61人-200人



< 平均値 = 3.59 >

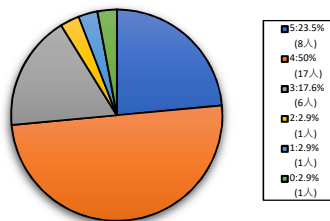
201人-500人



< 平均値 = 3.58 >

### 経済学部科目

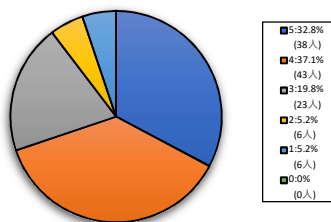
201人-500人



< 平均値 = 3.91 >

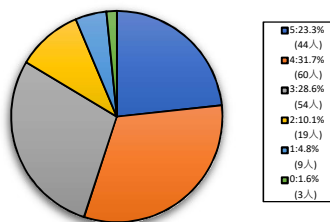
### スポーツ健康科学部科目

1人-60人



< 平均値 = 3.87 >

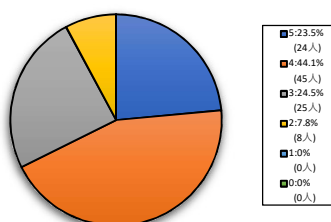
201人-500人



< 平均値 = 3.6 >

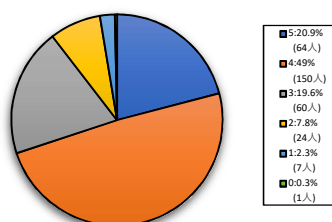
### 心理学部科目

1人-60人



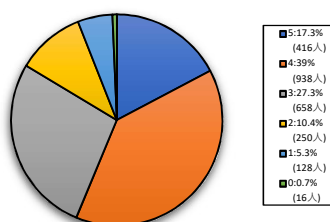
< 平均値 = 3.83 >

61人-200人



< 平均値 = 3.79 >

201人-500人



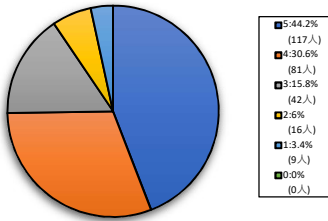
< 平均値 = 3.53 >

## 【006】この授業で自主的な学習への意欲を促されましたか？

5＝強くそう思う。4＝そう思う。3＝どちらともいえない。2＝そう思わない。1＝全くそう思わない。0＝回答できない。

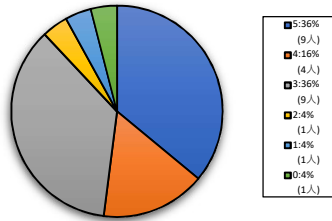
### グローバル・コミュニケーション学部科目

1人～60人



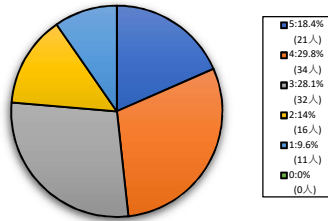
< 平均値 = 4.06 >

61人～200人



< 平均値 = 3.79 >

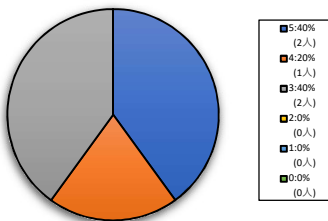
201人～500人



< 平均値 = 3.33 >

### グローバル地域文化学部科目

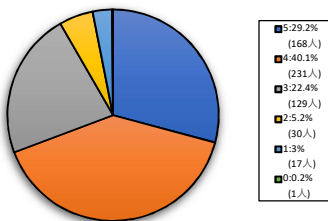
1人～60人



< 平均値 = 4 >

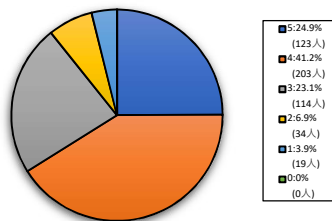
### 免許資格課程センター科目

1人～60人



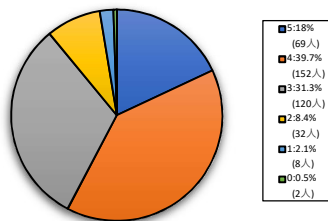
< 平均値 = 3.87 >

61人～200人



< 平均値 = 3.76 >

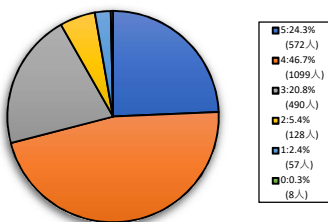
201人～500人



< 平均値 = 3.64 >

### 外国語教育科目

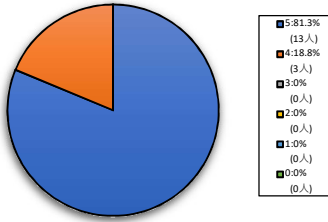
1人～60人



< 平均値 = 3.85 >

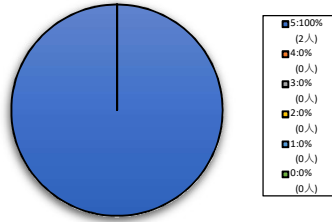
### クリエイティブ・ジャパン科目

1人～60人



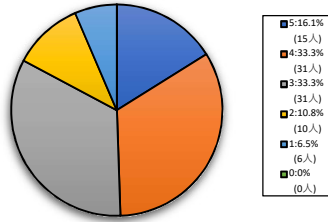
< 平均値 = 4.81 >

61人～200人



< 平均値 = 5 >

201人～500人



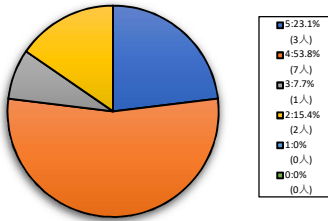
< 平均値 = 3.42 >

## 【006】この授業で自主的な学習への意欲を促されましたか？

5=強く思う。 4=そう思う。 3=どちらともいえない。 2=そう思わない。 1=全くそう思わない。 0=回答できない。

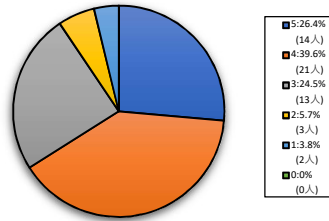
### キャリア形成支援科目

1人-60人



< 平均値 = 3.85 >

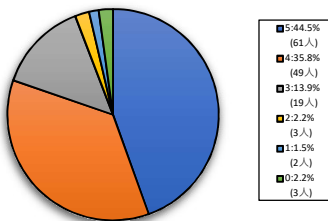
201人-500人



< 平均値 = 3.79 >

### 保健体育科目(実技系)

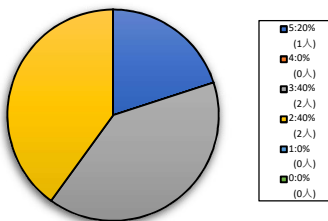
1人-60人



< 平均値 = 4.22 >

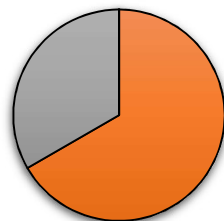
### 保健体育科目(講義系)

1人-60人



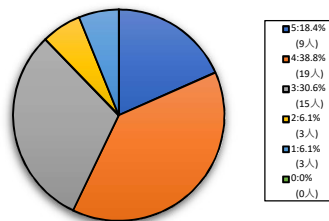
< 平均値 = 3 >

61人-200人



< 平均値 = 3.67 >

201人-500人



< 平均値 = 3.57 >

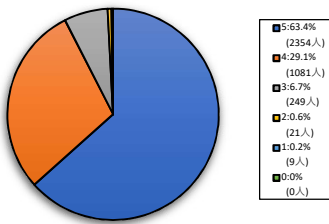


## 【007】あなたはこの授業を欠席しましたか？

5=欠席なし。4=1-2回欠席。3=3-4回欠席。2=5-6回欠席。1=7回以上欠席

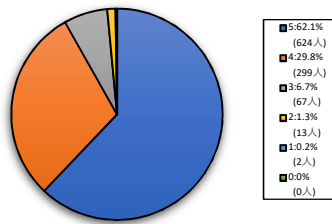
### 全学部科目

1人-60人



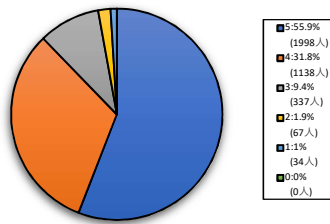
< 平均値 = 4.55 >

61人-200人



< 平均値 = 4.52 >

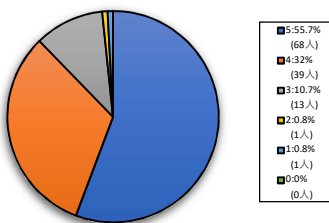
201人-500人



< 平均値 = 4.4 >

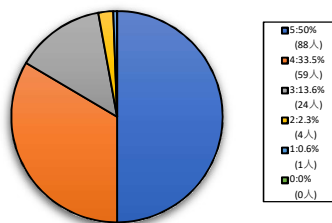
### 社会学部科目

1人-60人



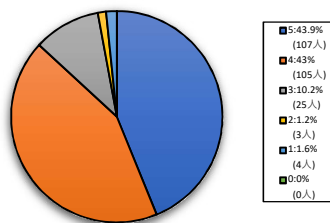
< 平均値 = 4.41 >

61人-200人



< 平均値 = 4.3 >

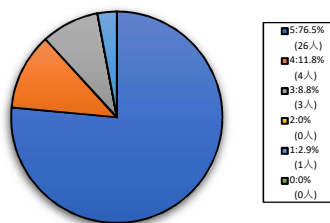
201人-500人



< 平均値 = 4.26 >

### 経済学部科目

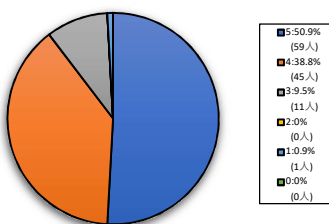
201人-500人



< 平均値 = 4.59 >

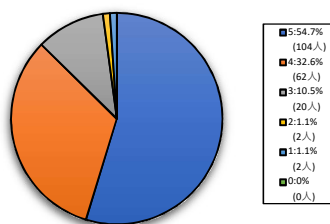
### スポーツ健康科学部科目

1人-60人



< 平均値 = 4.39 >

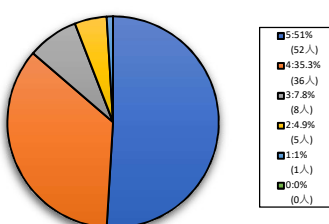
201人-500人



< 平均値 = 4.39 >

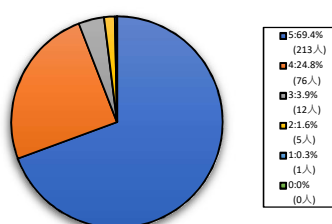
### 心理学部科目

1人-60人



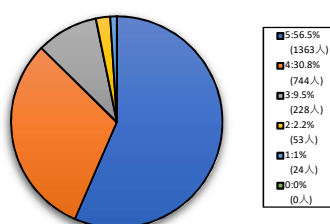
< 平均値 = 4.3 >

61人-200人



< 平均値 = 4.61 >

201人-500人



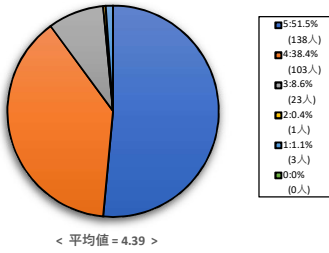
< 平均値 = 4.4 >

## 【007】あなたはこの授業を欠席しましたか？

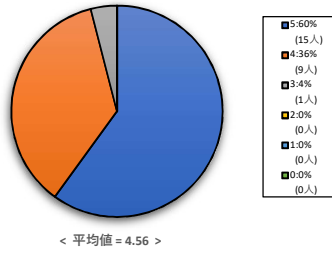
5=欠席なし。4=1-2回欠席。3=3-4回欠席。2=5-6回欠席。1=7回以上欠席

### グローバル・コミュニケーション学部科目

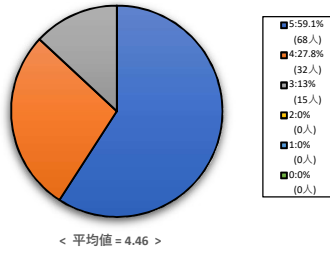
1人-60人



61人-200人

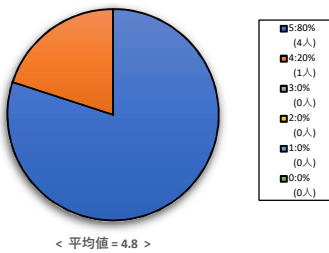


201人-500人



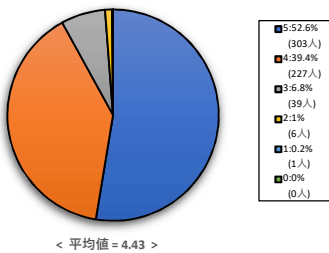
### グローバル地域文化学部科目

1人-60人

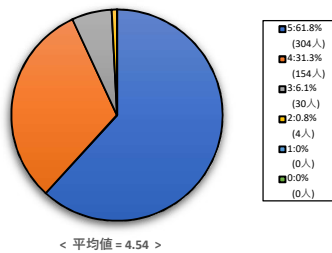


### 免許資格課程センター科目

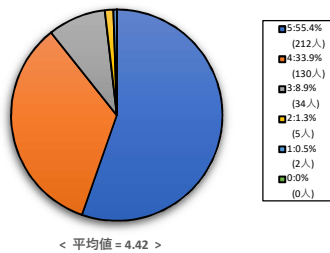
1人-60人



61人-200人

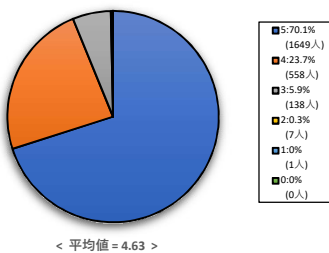


201人-500人



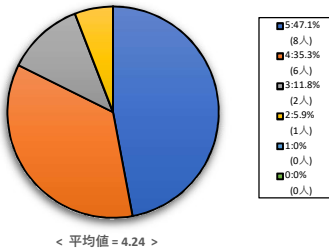
### 外国語教育科目

1人-60人

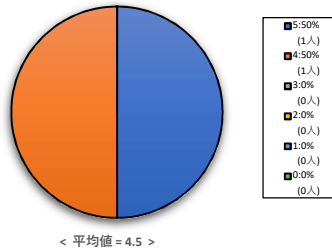


### クリエイティブ・ジャパン科目

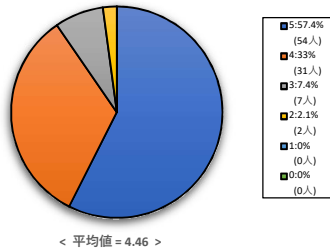
1人-60人



61人-200人



201人-500人

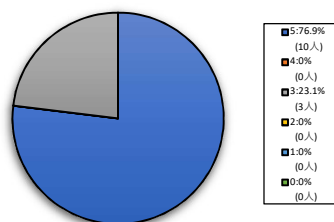


## 【007】あなたはこの授業を欠席しましたか？

5=欠席なし。4=1-2回欠席。3=3-4回欠席。2=5-6回欠席。1=7回以上欠席

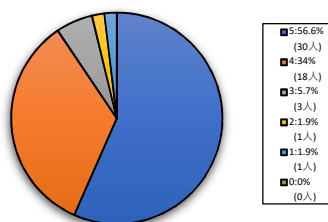
### キャリア形成支援科目

1人-60人



< 平均値 = 4.54 >

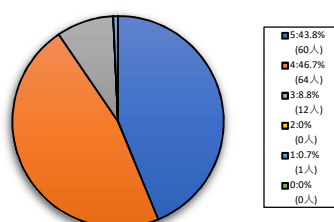
201人-500人



< 平均値 = 4.42 >

### 保健体育科目(実技系)

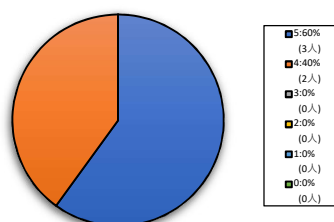
1人-60人



< 平均値 = 4.33 >

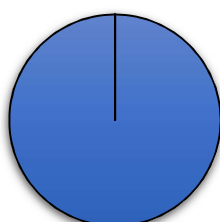
### 保健体育科目(講義系)

1人-60人



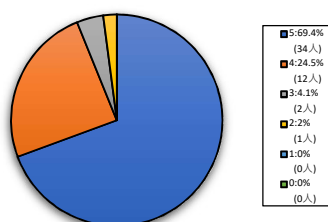
< 平均値 = 4.6 >

61人-200人



< 平均値 = 5 >

201人-500人



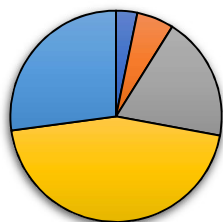
< 平均値 = 4.61 >

## 【008】あなたは毎回平均どれぐらいこの授業の予習復習を行っていますか？

5=2時間以上。 4=1時間30分程度。 3=1時間程度。 2=30分程度。 1=0時間。

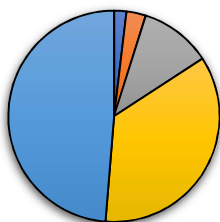
### 全学部科目

1人-60人



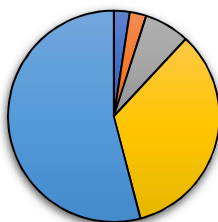
< 平均値 = 2.13 >

61人-200人



< 平均値 = 1.74 >

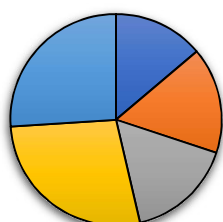
201人-500人



< 平均値 = 1.65 >

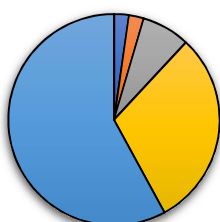
### 社会学部科目

1人-60人



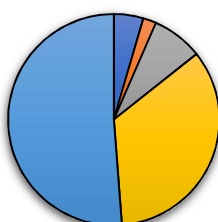
< 平均値 = 2.64 >

61人-200人



< 平均値 = 1.61 >

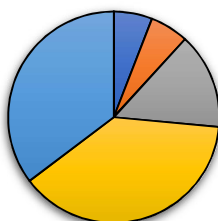
201人-500人



< 平均値 = 1.74 >

### 経済学部科目

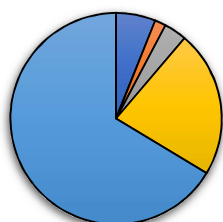
201人-500人



< 平均値 = 2.09 >

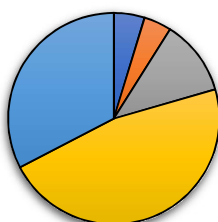
### スポーツ健康科学部科目

1人-60人



< 平均値 = 1.59 >

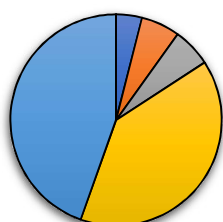
201人-500人



< 平均値 = 2.02 >

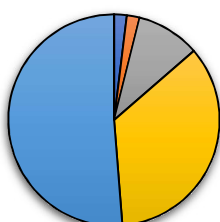
### 心理学部科目

1人-60人



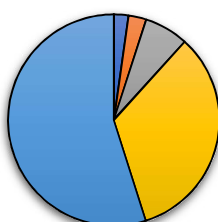
< 平均値 = 1.85 >

61人-200人



< 平均値 = 1.68 >

201人-500人



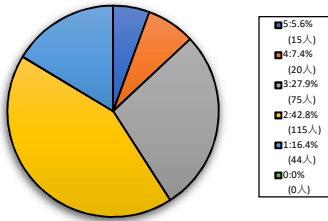
< 平均値 = 1.64 >

## 【008】あなたは毎回平均どれぐらいこの授業の予習復習を行っていますか？

5=2時間以上。 4=1時間30分程度。 3=1時間程度。 2=30分程度。 1=0時間。

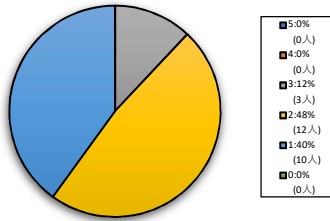
### グローバル・コミュニケーション学部科目

1人-60人



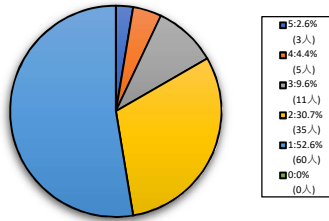
< 平均値 = 2.43 >

61人-200人



< 平均値 = 1.72 >

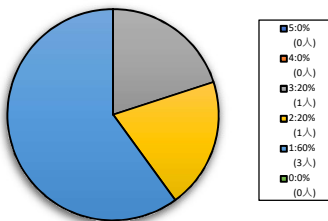
201人-500人



< 平均値 = 1.74 >

### グローバル地域文化学部科目

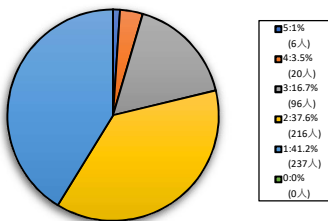
1人-60人



< 平均値 = 1.6 >

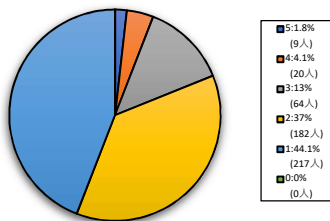
### 免許資格課程センター科目

1人-60人



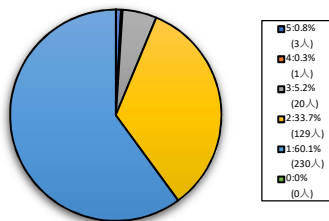
< 平均値 = 1.86 >

61人-200人



< 平均値 = 1.83 >

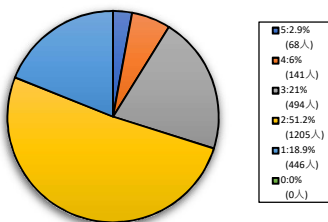
201人-500人



< 平均値 = 1.48 >

### 外国語教育科目

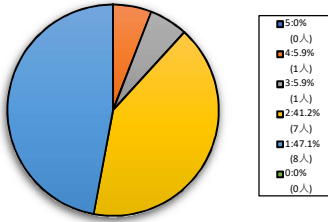
1人-60人



< 平均値 = 2.23 >

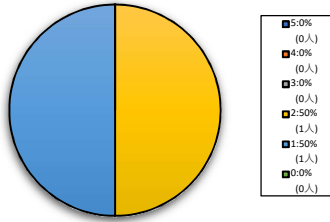
### クリエイティブ・ジャパン科目

1人-60人



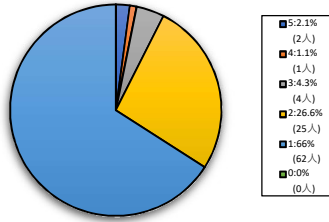
< 平均値 = 1.71 >

61人-200人



< 平均値 = 1.5 >

201人-500人



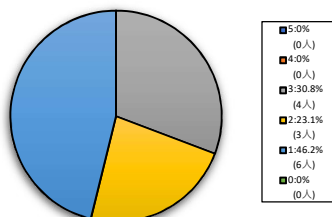
< 平均値 = 1.47 >

## 【008】あなたは毎回平均どれぐらいこの授業の予習復習を行っていますか？

5=2時間以上。 4=1時間30分程度。 3=1時間程度。 2=30分程度。 1=0時間。

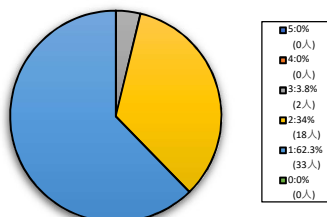
### キャリア形成支援科目

1人-60人



< 平均値 = 1.85 >

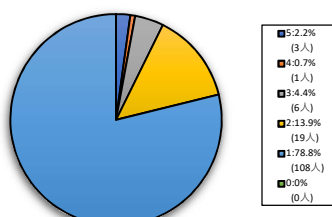
201人-500人



< 平均値 = 1.42 >

### 保健体育科目(実技系)

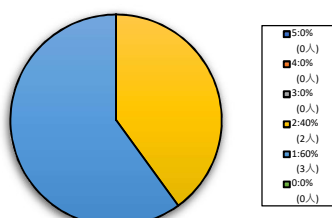
1人-60人



< 平均値 = 1.34 >

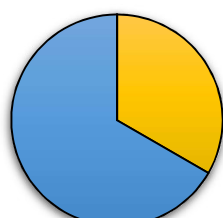
### 保健体育科目(講義系)

1人-60人



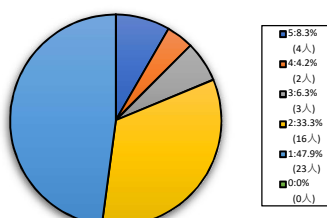
< 平均値 = 1.4 >

61人-200人



< 平均値 = 1.33 >

201人-500人



< 平均値 = 1.92 >

## 2. 「学生による授業評価アンケート」

集計結果(調査票利用分)

## 2019年度春学期期末「学生による授業評価アンケート」実施結果

●実施対象科目	2019年度春学期開講科目 各学部等および担当者で選択
●実施期間	2019年7月15日(月)～7月20日(土)
●実施科目	848科目
●実施対象登録者	延べ 56,394名
●質問項目	全学共通質問項目(択一式8問、記述式2問)および学部等と担当者独自で設定
●回答者	科目登録者全員を対象
●集計方法	実施各科目と各科目分野についての単純集計、およびクロス集計

### <科目分野別実施結果一覧>

科目分野名	科目数	登録者数	回答者数	回答率
神学部科目	12科目	627	349	55.66%
文学部科目	74科目	4,824	3,397	70.42%
社会学部科目	19科目	1,399	962	68.76%
法学部科目	169科目	27,070	8,705	32.16%
経済学部科目	63科目	3,415	1,966	57.57%
商学部科目	中間にWEBにて実施			
政策学部科目	26科目	359	301	83.84%
文化情報学部科目	56科目	6,134	3,726	60.74%
理工学部科目	46科目	3,189	2,041	64.00%
生命医科学部科目	中間にWEBにて実施			
スポーツ健康科学部科目	WEBにて実施			
心理学部科目	WEBにて実施			
グローバル・コミュニケーション学部科目	26科目	417	387	92.81%
グローバル地域文化学部科目	109科目	3,255	2,254	69.25%
グローバル・スタディーズ研究科科目	WEBにて実施			
脳科学研究科科目	3科目	13	13	100.00%
グローバル・リソース・マネジメント科目	WEBにて実施			
キリスト教文化センター科目	中間にWEBにて実施			
免許資格課程センター科目	8科目	484	200	41.32%
人文科学系科目(芸術学)	11科目	1,663	814	48.95%
グローバル教育センター科目	27科目	480	370	77.08%
日本語・日本文化教育センター科目 (日文センター生も含む)	178科目	2,786	2,221	79.72%
外国語教育科目	WEBにて実施			
クリエイティブ・ジャパン科目	WEBにて実施			
キャリア形成支援科目	WEBにて実施			
保健体育科目(実技系)	WEBにて実施			
保健体育科目(講義系)	WEBにて実施			
自然・人間科学系科目	4科目	188	22	11.70%
神学研究科科目	2科目	16	13	81.25%
総合政策科学研究科科目	中間にWEBにて実施			
文化情報学研究科科目	15科目	75	45	60.00%
理工学研究科科目	中間にWEBにて実施			
スポーツ健康科学研究科科目	WEBにて実施			
全科目分野全科目	848科目	56,394	27,786	49.27%

※国際教育インスティテュート科目は独自質問フォームで実施

※司法研究科は独自フォームで実施

※ビジネス研究科は独自フォームで実施

※全学共通教養教育センターは独自フォームで実施



# 2019年度 授業に関するアンケート

同志社大学

このアンケートは、本学の授業の改善を目的とするものです。成績評価とは関係ありません。

科目:			
コード:	クラス:	担当者:	

● あなた自身について記入してください。

(アンケート結果を学部・学年別等で分析するために必要になることがあります。回答者を特定することを目的とするものではありません。)

【学生IDが10桁の方(2017年度以降生)】

学生ID上7桁  
を記入

\_\_\_\_\_

( 1103130001 )  
この部分

【学生IDが8桁の方(2016年度以前生)】

学生ID上5桁  
を記入

\_\_\_\_\_

( 13130001 )  
この部分

● 以下の質問について、回答を○で囲んでください。

- (1) あなたはこの授業に満足していますか？(ID:00000-001)  
1.強くそう思う。 2.そう思う。 3.どちらともいえない。 4.そう思わない。  
5.全くそう思わない。 6.回答できない。
- (2) あなたはこの授業の到達目標を達成できると思いますか？(ID:00000-002)  
1.強くそう思う。 2.そう思う。 3.どちらともいえない。 4.そう思わない。  
5.全くそう思わない。 6.到達目標が何か知らない。
- (3) あなたはシラバスを読んだ上でこの授業を登録しましたか？(ID:00000-003)  
1.強くそう思う。 2.そう思う。 3.どちらともいえない。 4.そう思わない。  
5.全く読んでいない。
- (4) この授業はシラバスに沿って進められていますか？(ID:00000-004)  
1.強くそう思う。 2.そう思う。 3.どちらともいえない。 4.そう思わない。  
5.全くそう思わない。 6.回答できない。
- (5) この授業の各回の内容説明はわかりやすいですか？(ID:00000-005)  
1.強くそう思う。 2.そう思う。 3.どちらともいえない。 4.そう思わない。  
5.全くそう思わない。 6.回答できない。
- (6) この授業で自主的な学習への意欲を促されましたか？(ID:00000-006)  
1.強くそう思う。 2.そう思う。 3.どちらともいえない。 4.そう思わない。  
5.全くそう思わない。 6.回答できない。
- (7) あなたはこの授業を欠席しましたか？(ID:00000-007)  
1.欠席なし。 2.1-2回欠席。 3.3-4回欠席。 4.5-6回欠席。 5.7回以上欠席。
- (8) あなたは毎回平均どれぐらいこの授業の予習復習を行っていますか？  
(ID:00000-008)  
1.2時間以上。 2.1時間30分程度。 3.1時間程度。 4.30分程度。 5.0時間。

(裏面に続く)

- (9) この授業を受けていて良い点を400字以内で具体的に記入してください。  
(ID:00000-009)

--

- (10) この授業の改善点等があれば、400字以内で具体的に記入してください。  
(ID:00000-010)

--

**質問項目一覧(全学共通質問項目・学部等独自質問項目)**  
(調査票利用分)

**【全学共通】**

- (001) あなたはこの授業に満足していますか？
- (002) あなたはこの授業の到達目標を達成できると思いますか？
- (003) あなたはシラバスを読んだ上でこの授業を登録しましたか？
- (004) この授業はシラバスに沿って進められていますか？
- (005) この授業の各回の内容説明はわかりやすいですか？
- (006) この授業で自主的な学習への意欲を促されましたか？
- (007) あなたはこの授業を欠席しましたか？  
(5=欠席なし。4=1-2回欠席。3=3-4回欠席。2=5-6回欠席。1=7回以上欠席。  
0=回答できない。)
- (008) あなたは毎回平均どれくらいこの授業の予習復習を行っていますか？  
(5=2時間以上。4=1時間30分程度。3=1時間程度。2=30分程度。1=0時間。  
0=回答できない。)
- (009) この授業を受けていて良い点を400字以内で具体的に記入してください。
- (010) この授業の改善点等があれば、400字以内で具体的に記入してください。

**【神学部・神学研究科科目】**

- (001) テキスト・配布資料などは適切である。【講義科目のみ回答】
- (002) 黒板・VP・OHP等の使い方が適切で、字の大きさも適当である。【講義科目のみ回答】
- (003) 丁寧な個人指導がなされている。【演習科目のみ回答】

**【文学部科目】**

- (001) あなたはこの授業に熱心な受講態度で取り組んでいる。

**【法学部科目】**

- (001) この授業の教師の話し方は明瞭で聞き取りやすいですか？
- (002) この授業の進度は適切ですか？
- (003) この授業のレジュメや板書は見やすいですか？
- (004) この授業のテキスト(教科書)は適切ですか？
- (005) この授業は学生の私語が少ないですか？

**【経済学部科目】**

- (001) 教員は熱意をもって授業をしている。
- (002) 教員の話し方は聞き取りやすい。
- (003) 教員は学生に質問の機会を与えている。

**【政策学部科目】**

- (001) あなたは講義内容について質問や発言をしている。
- (002) この授業のテキスト・配布資料などは適切である。
- (003) この授業のレジュメや板書は見やすい。
- (004) 教員は熱意を持って授業をしている。

**【文化情報学部・文化情報学研究科科目】**

- (001) あなたはこの授業内容を意欲的に学ぼうとしましたか？
- (002) あなたはこの講義内容について質問や発言をしましたか？(授業時間外も含む)
- (003) あなたはシラバス・講義概要を読んで登録しましたか？
- (004) この授業の担当教員の話し方は明瞭で聞き取りやすかった。
- (005) この授業ではプロジェクタ・黒板等の使い方(見易さ等)は適切であった。
- (006) この授業のテキスト・配布資料などは適切であった。

**【社会学部科目】**

- (001) この授業のレベルや進度は適切である。
- (002) この授業の担当者の話し方はわかりやすい。

### 【理工学部科目】

- (001) あなたは授業中私語を交わさず、受講態度が良い。
- (002) あなたは講義内容について質問や発言をしている。あるいは、発言の意志がある。
- (003) あなたはこの授業を十分に理解するために熱心に取り組んでいる。
- (004) 担当者の熱意が感じられる。
- (005) 質問や発言のしやすい授業の進め方だと感じる。
- (006) 講義内容のレベルはちょうどよい。
- (007) 講義内容の量はちょうどよい。
- (008) テキスト・配布資料などは適切である。
- (009) この授業では黒板・プロジェクター等の使い方が適切で、文字の大きさも適当である。

### 【グローバル・コミュニケーション学部科目】

- (001) この授業のテキストや補助教材は適切ですか。難しすぎる場合を5、簡単すぎる場合を1として答えてください。
- (002) この授業の進度は適切ですか。速すぎる場合を5、遅すぎる場合を1として答えてください。
- (003) あなたにとって、この授業のレベルは適切ですか。レベルが高すぎる場合を5、低すぎる場合を1として答えてください。

### 【グローバル地域文化学部科目】

- (001) あなたはこの授業のシラバスを登録前に検討しましたか。
- (002) あなたはこの授業を十分に理解するために熱心に取り組んでいる。
- (003) あなたにとってこの授業のテキスト・配付資料などは適切である。
- (004) あなたにとってこの授業のレベルや進度は適切である。
- (005) この授業の担当者の話し方はわかりやすい。
- (006) この授業は関連分野の研究を進める上で役立っている。
- (007) この授業のクラスサイズ(受講者数)は適切ですか。

### 【免許資格課程センター科目】

- (001) この授業のクラスサイズ(受講者数)は適切ですか。受講者数が多すぎる場合を5、少なすぎる場合を1として答えてください。

### 【人文科学系科目(芸術学)】

- (001) あなたはこの授業に熱心な受講態度で取り組んでいる。

### 【自然・人間科学系科目】

- (001) あなたはこの授業内容を意欲的に学ぼうとしましたか？
- (002) あなたはこの講義内容について質問や発言をしましたか？(授業時間外も含む)
- (003) あなたはシラバス・講義概要を読んで登録しましたか？
- (004) この授業の担当教員の話し方は明瞭で聞き取りやすかった。
- (005) この授業ではプロジェクタ・黒板等の使い方(見易さ等)は適切であった。
- (006) この授業のテキスト・配布資料などは適切であった。

### 【日本語・日本文化教育センター科目】

- (001) あなたは授業の開始時間(休憩時間)を守っていますか？
- (002) あなたはクラス運営に協力していますか？
- (003) この授業レベルは適切ですか。
- (004) この授業の進度は適切ですか。
- (005) この授業のテキストや補助教材は適切ですか。
- (006) この授業のクラスサイズ(受講者数)は適切ですか。
- (007) 教員の話し方ははっきりして、わかりやすい。
- (008) 教師は質問に適切に答えてくれる。

### 【グローバル教育センター科目】

- (001) あなたは授業の開始時間(休憩時間)を守っていますか？
- (002) あなたはクラス運営に協力していますか？
- (003) この授業レベルは適切ですか。
- (004) この授業の進度は適切ですか。
- (005) この授業のテキストや補助教材は適切ですか。
- (006) この授業のクラスサイズ(受講者数)は適切ですか。
- (007) 教員の話し方ははっきりして、わかりやすい。
- (008) 教師は質問に適切に答えてくれる。

## 全学共通質問項目の科目分野別集計結果(調査票利用分)

### ●アンケート集計結果の見方について

○質問項目毎に円グラフで集計結果を示しています。

○学部科目は、以下の登録者数規模別で集計しています。

1人～60人 61人～200人 201人～500人 501人以上

○質問項目の回答の平均値をグラフ下部に示しています。

○特に指示がない場合は、回答は次の基準に従うものとします。

5＝強くそう思う。 4＝そう思う。 3＝どちらともいえない。  
2＝そう思わない。 1＝全くそう思わない。 0＝回答できない。

○質問(007)については次の基準に従うものとします。

5＝欠席なし。 4＝1～2回欠席。 3＝3～4回欠席。 2＝5～6回欠席。 1＝7回以上欠席

○質問(008)については次の基準に従うものとします。

5＝2時間以上。 4＝1時間30分程度。 3＝1時間程度。 2＝30分程度。 1＝0時間。

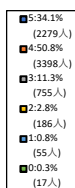
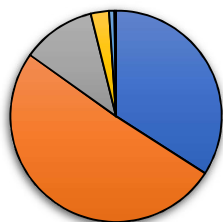
※調査票を利用したアンケートを実施していない、あるいは、回答者数が0名の学部・研究科のグラフはありません。

## 【001】あなたはこの授業に満足していますか？

5＝強くそう思う。4＝そう思う。3＝どちらともいえない。2＝そう思わない。1＝全くそう思わない。0＝回答できない。

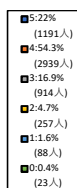
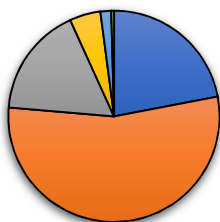
### 全学部科目

1人～60人



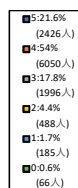
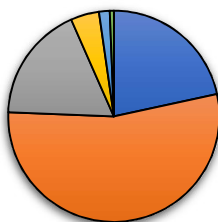
< 平均値 = 4.15 >

61人～200人



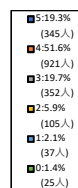
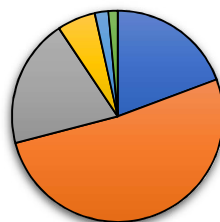
< 平均値 = 3.91 >

201人～500人



< 平均値 = 3.9 >

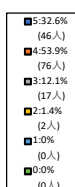
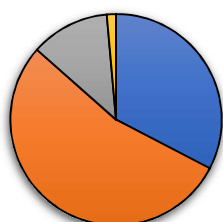
501人～



< 平均値 = 3.81 >

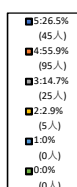
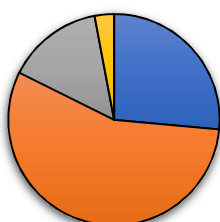
### 神学部科目

1人～60人



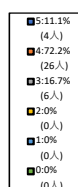
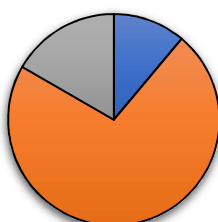
< 平均値 = 4.18 >

61人～200人



< 平均値 = 4.06 >

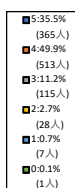
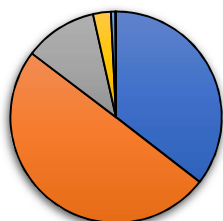
201人～500人



< 平均値 = 3.94 >

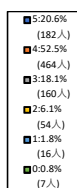
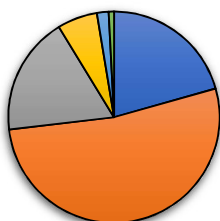
### 文学部科目

1人～60人



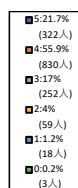
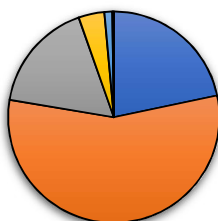
< 平均値 = 4.17 >

61人～200人



< 平均値 = 3.85 >

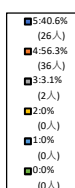
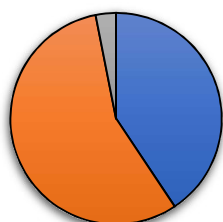
201人～500人



< 平均値 = 3.93 >

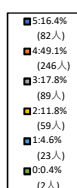
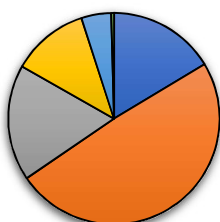
### 社会学部科目

1人～60人



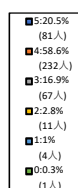
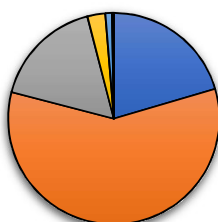
< 平均値 = 4.38 >

61人～200人



< 平均値 = 3.61 >

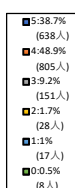
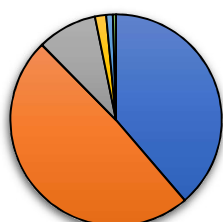
201人～500人



< 平均値 = 3.95 >

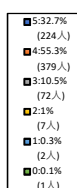
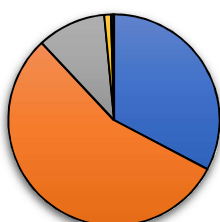
### 法学部科目

1人～60人



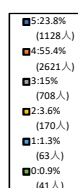
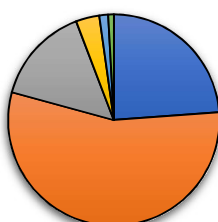
< 平均値 = 4.23 >

61人～200人



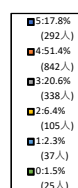
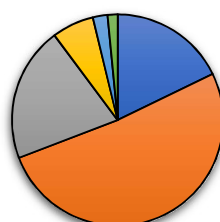
< 平均値 = 4.19 >

201人～500人



< 平均値 = 3.98 >

501人～



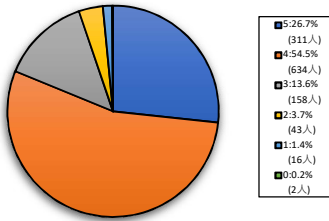
< 平均値 = 3.77 >

## 【001】あなたはこの授業に満足していますか？

5=強く思う。4=そう思う。3=どちらともいえない。2=そう思わない。1=全くそう思わない。0=回答できない。

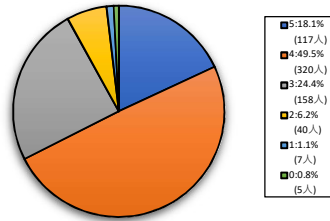
### 経済学部科目

1人-60人



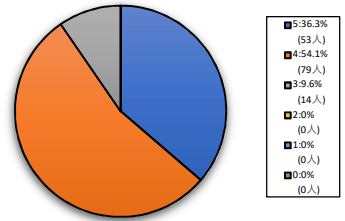
< 平均値 = 4.02 >

201人-500人



< 平均値 = 3.78 >

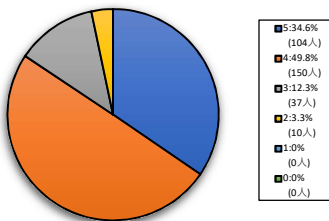
501人-



< 平均値 = 4.27 >

### 政策学部科目

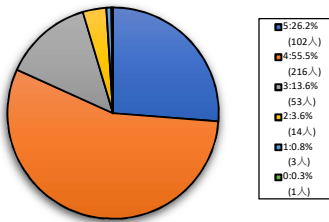
1人-60人



< 平均値 = 4.16 >

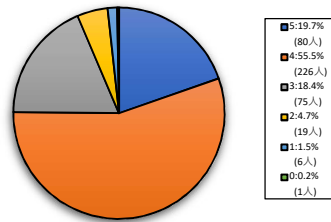
### 文化情報学部科目

1人-60人



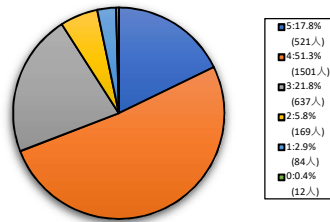
< 平均値 = 4.03 >

61人-200人



< 平均値 = 3.87 >

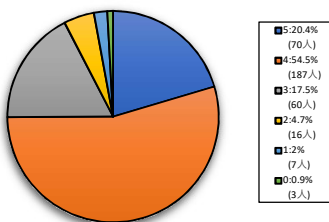
201人-500人



< 平均値 = 3.76 >

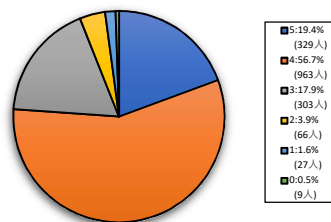
### 理工学部科目

1人-60人



< 平均値 = 3.87 >

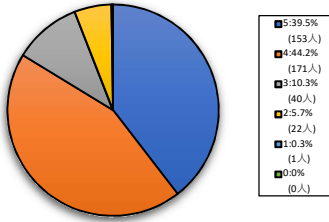
61人-200人



< 平均値 = 3.89 >

### グローバル・コミュニケーション学部科目

1人-60人



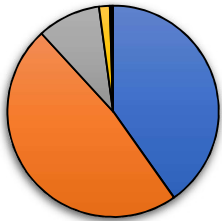
< 平均値 = 4.17 >

## 【001】あなたはこの授業に満足していますか？

5=強くそう思う。4=そう思う。3=どちらともいえない。2=そう思わない。1=全くそう思わない。0=回答できない。

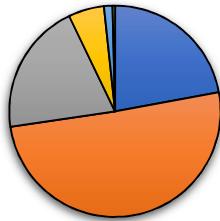
### グローバル地域文化学部科目

1人-60人



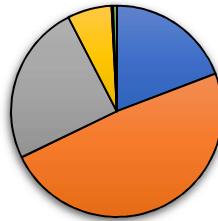
< 平均値 = 4.26 >

61人-200人



< 平均値 = 3.87 >

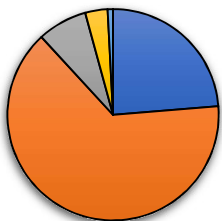
201人-500人



< 平均値 = 3.8 >

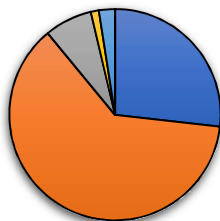
### 免許資格課程センター科目

1人-60人



< 平均値 = 4.07 >

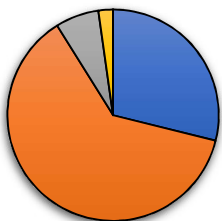
61人-200人



< 平均値 = 4.1 >

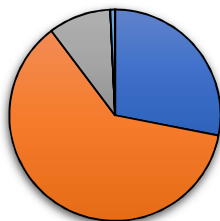
### 人文科学系科目(芸術学)

1人-60人



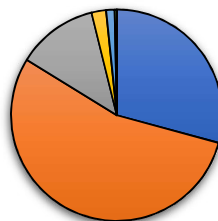
< 平均値 = 4.18 >

61人-200人



< 平均値 = 4.16 >

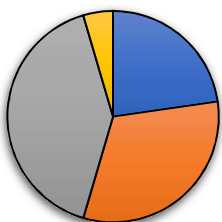
201人-500人



< 平均値 = 4.09 >

### 自然・人間科学系科目

1人-60人



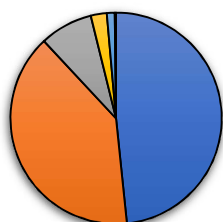
< 平均値 = 3.73 >



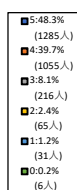
## 【001】あなたはこの授業に満足していますか？

5=強くそう思う。4=そう思う。3=どちらともいえない。2=そう思わない。1=全くそう思わない。0=回答できない。

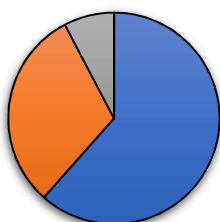
### 全研究科科目



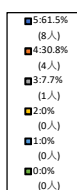
< 平均値 = 4.32 >



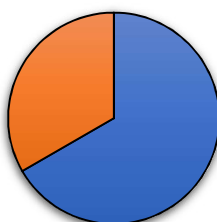
### 神学研究科科目



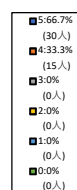
< 平均値 = 4.54 >



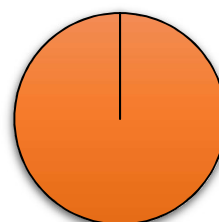
### 文化情報学研究科科目



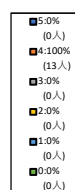
< 平均値 = 4.67 >



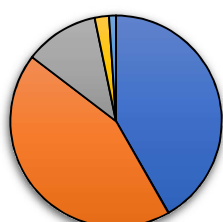
### 脳科学研究科科目



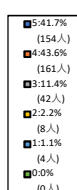
< 平均値 = 4 >



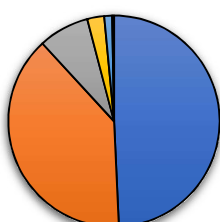
### グローバル教育センター科目



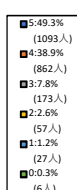
< 平均値 = 4.23 >



### 日本語・日本文化教育センター科目



< 平均値 = 4.33 >

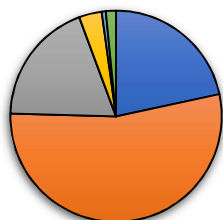


## 【002】あなたはこの授業の到達目標を達成できると思いますか？

5=強く思う。4=そう思う。3=どちらともいえない。2=そう思わない。1=全くそう思わない。0=回答できない。

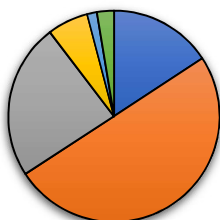
### 全学部科目

1人-60人



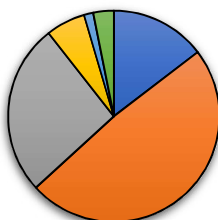
< 平均値 = 3.94 >

61人-200人



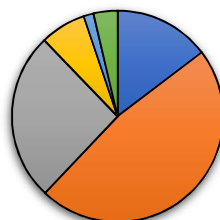
< 平均値 = 3.74 >

201人-500人



< 平均値 = 3.71 >

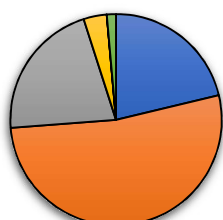
501人-



< 平均値 = 3.69 >

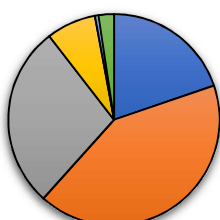
### 神学部科目

1人-60人



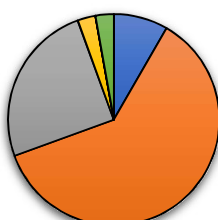
< 平均値 = 3.93 >

61人-200人



< 平均値 = 3.74 >

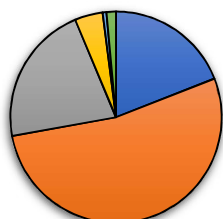
201人-500人



< 平均値 = 3.77 >

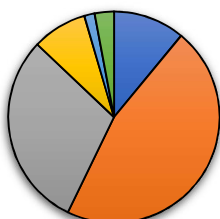
### 文学部科目

1人-60人



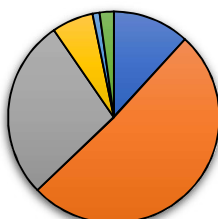
< 平均値 = 3.87 >

61人-200人



< 平均値 = 3.58 >

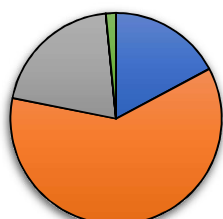
201人-500人



< 平均値 = 3.68 >

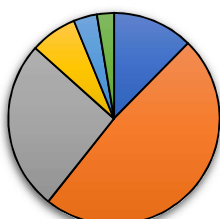
### 社会学部科目

1人-60人



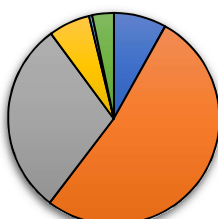
< 平均値 = 3.97 >

61人-200人



< 平均値 = 3.6 >

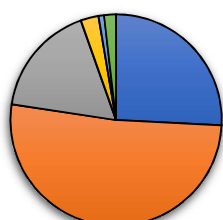
201人-500人



< 平均値 = 3.63 >

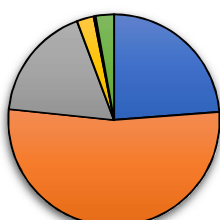
### 法学部科目

1人-60人



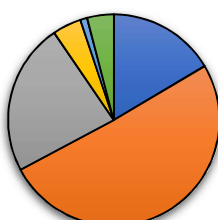
< 平均値 = 4.01 >

61人-200人



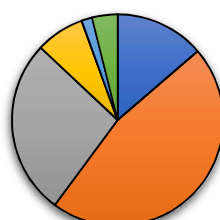
< 平均値 = 4 >

201人-500人



< 平均値 = 3.8 >

501人-



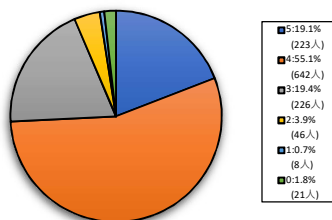
< 平均値 = 3.66 >

## 【002】あなたはこの授業の到達目標を達成できると思いますか？

5=強く思う。4=そう思う。3=どちらともいえない。2=そう思わない。1=全くそう思わない。0=回答できない。

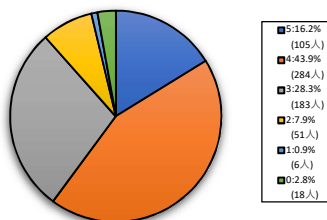
### 経済学部科目

1人-60人



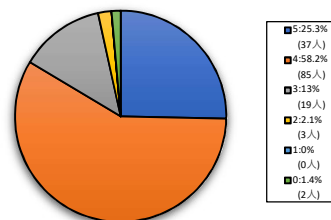
< 平均値 = 3.9 >

201人-500人



< 平均値 = 3.69 >

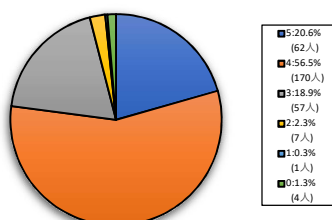
501人-



< 平均値 = 4.08 >

### 政策学部科目

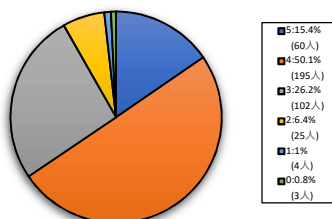
1人-60人



< 平均値 = 3.96 >

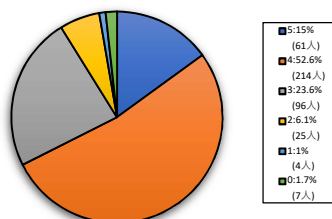
### 文化情報学部科目

1人-60人



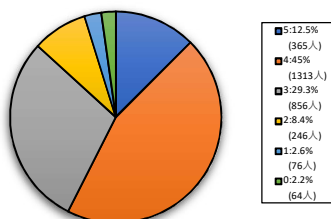
< 平均値 = 3.73 >

61人-200人



< 平均値 = 3.76 >

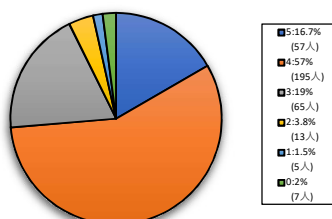
201人-500人



< 平均値 = 3.58 >

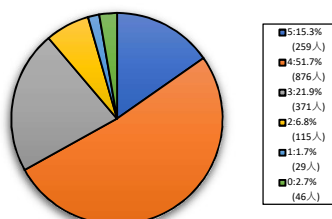
### 理工学部科目

1人-60人



< 平均値 = 3.85 >

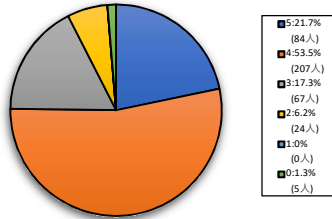
61人-200人



< 平均値 = 3.74 >

### グローバル・コミュニケーション学部科目

1人-60人



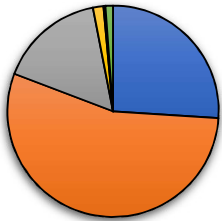
< 平均値 = 3.92 >

## 【002】あなたはこの授業の到達目標を達成できると思いますか？

5=強く思う。4=そう思う。3=どちらともいえない。2=そう思わない。1=全くそう思わない。0=回答できない。

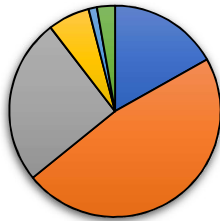
### グローバル地域文化学部科目

1人-60人



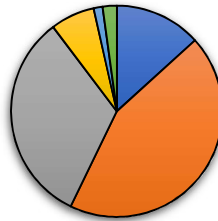
< 平均値 = 4.06 >

61人-200人



< 平均値 = 3.74 >

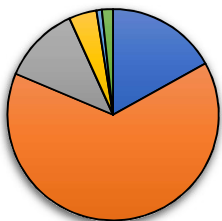
201人-500人



< 平均値 = 3.62 >

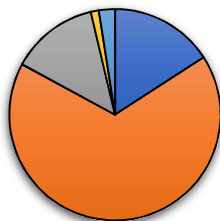
### 免許資格課程センター科目

1人-60人



< 平均値 = 3.94 >

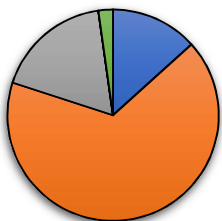
61人-200人



< 平均値 = 3.93 >

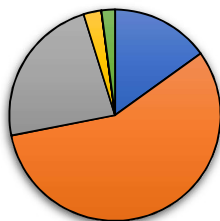
### 人文科学系科目(芸術学)

1人-60人



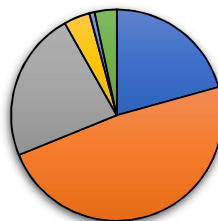
< 平均値 = 3.95 >

61人-200人



< 平均値 = 3.86 >

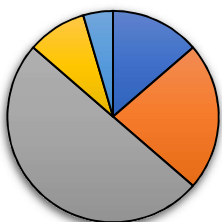
201人-500人



< 平均値 = 3.87 >

### 自然・人間科学系科目

1人-60人

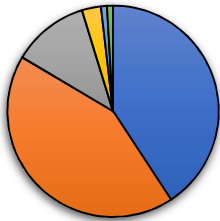


< 平均値 = 3.32 >

## 【002】あなたはこの授業の到達目標を達成できると思いますか？

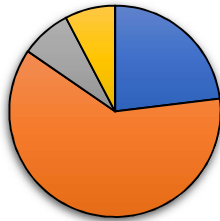
5=強く思う。4=そう思う。3=どちらともいえない。2=そう思わない。1=全くそう思わない。0=回答できない。

### 全研究科科目



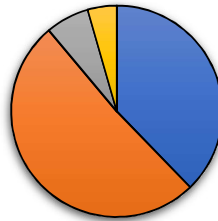
< 平均値 = 4.21 >

### 神学研究科科目



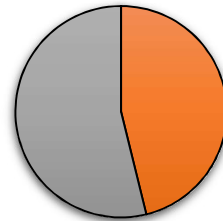
< 平均値 = 4 >

### 文化情報学研究科科目



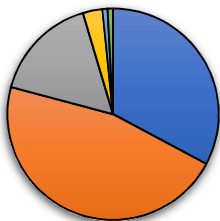
< 平均値 = 4.22 >

### 脳科学研究科科目



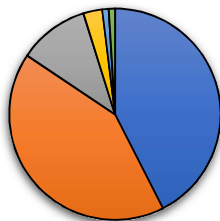
< 平均値 = 3.46 >

### グローバル教育センター科目



< 平均値 = 4.08 >

### 日本語・日本文化教育センター科目



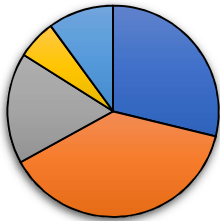
< 平均値 = 4.23 >

## 【003】あなたはシラバスを読んだ上でこの授業を登録しましたか？

5＝強くそう思う。4＝そう思う。3＝どちらともいえない。2＝そう思わない。1＝全くそう思わない。0＝回答できない。

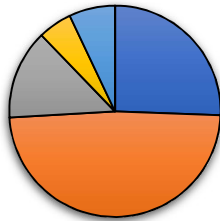
### 全学部科目

1人～60人



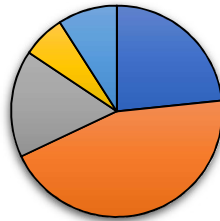
< 平均値 = 3.7 >

61人～200人



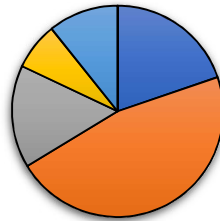
< 平均値 = 3.8 >

201人～500人



< 平均値 = 3.67 >

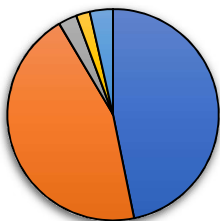
501人～



< 平均値 = 3.57 >

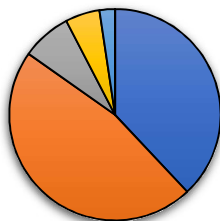
### 神学部科目

1人～60人



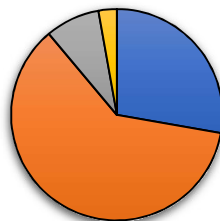
< 平均値 = 4.29 >

61人～200人



< 平均値 = 4.13 >

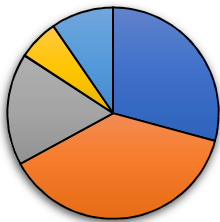
201人～500人



< 平均値 = 4.14 >

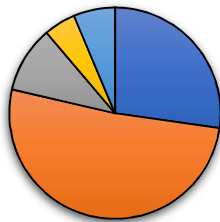
### 文学部科目

1人～60人



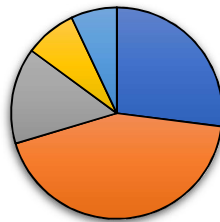
< 平均値 = 3.71 >

61人～200人



< 平均値 = 3.88 >

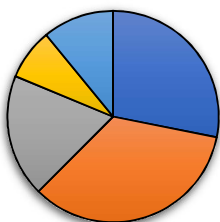
201人～500人



< 平均値 = 3.75 >

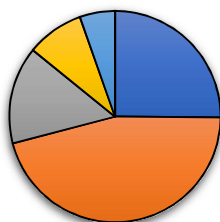
### 社会学部科目

1人～60人



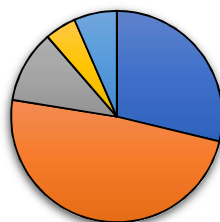
< 平均値 = 3.61 >

61人～200人



< 平均値 = 3.76 >

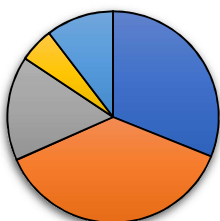
201人～500人



< 平均値 = 3.88 >

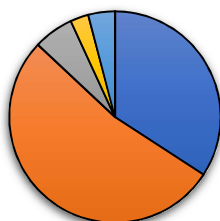
### 法学部科目

1人～60人



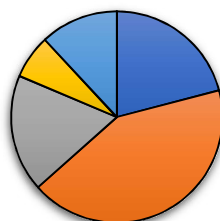
< 平均値 = 3.73 >

61人～200人



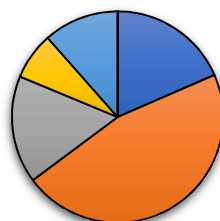
< 平均値 = 4.1 >

201人～500人



< 平均値 = 3.54 >

501人～



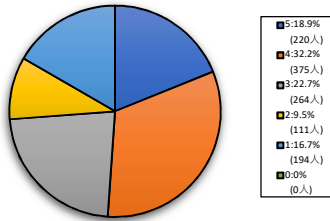
< 平均値 = 3.53 >

## 【003】あなたはシラバスを読んだ上でこの授業を登録しましたか？

5=強くそう思う。4=そう思う。3=どちらともいえない。2=そう思わない。1=全くそう思わない。0=回答できない。

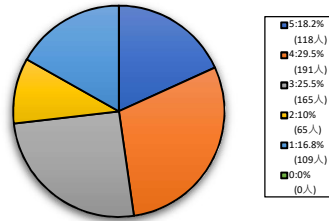
### 経済学部科目

1人-60人



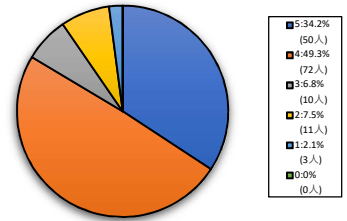
< 平均値 = 3.27 >

201人-500人



< 平均値 = 3.22 >

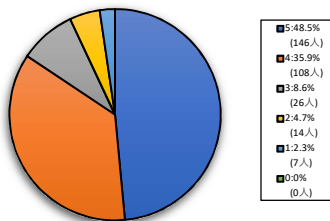
501人-



< 平均値 = 4.06 >

### 政策学部科目

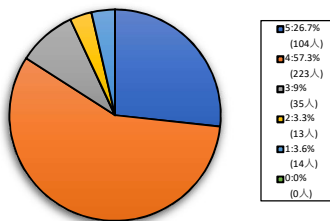
1人-60人



< 平均値 = 4.24 >

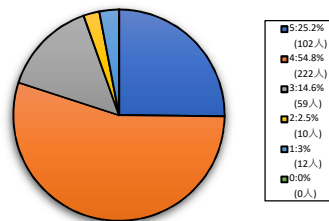
### 文化情報学部科目

1人-60人



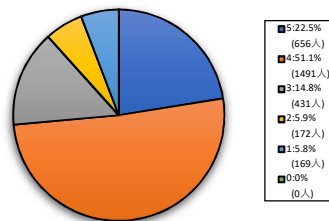
< 平均値 = 4 >

61人-200人



< 平均値 = 3.97 >

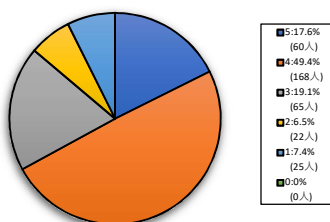
201人-500人



< 平均値 = 3.79 >

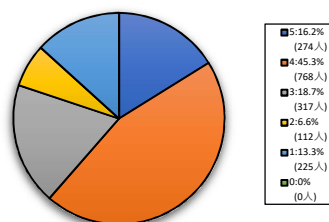
### 理工学部科目

1人-60人



< 平均値 = 3.64 >

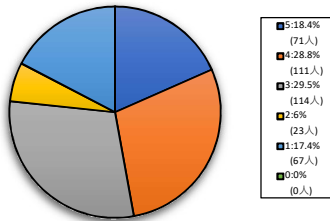
61人-200人



< 平均値 = 3.44 >

### グローバル・コミュニケーション学部科目

1人-60人



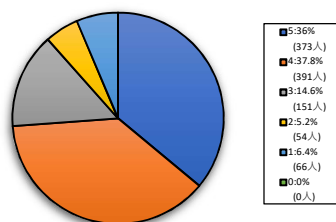
< 平均値 = 3.25 >

## 【003】あなたはシラバスを読んだ上でこの授業を登録しましたか？

5＝強くそう思う。4＝そう思う。3＝どちらともいえない。2＝そう思わない。1＝全くそう思わない。0＝回答できない。

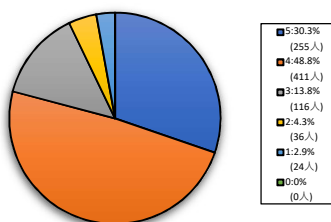
### グローバル地域文化学部科目

1人～60人



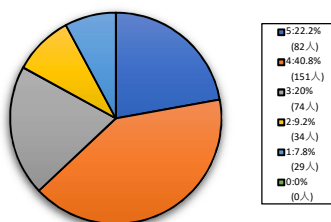
< 平均値 = 3.92 >

61人～200人



< 平均値 = 3.99 >

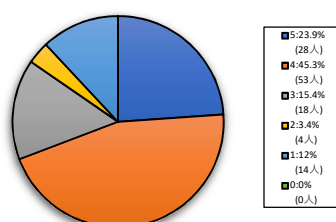
201人～500人



< 平均値 = 3.6 >

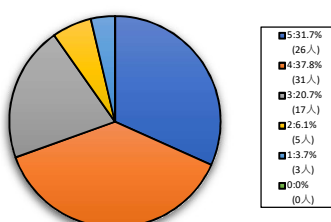
### 免許資格課程センター科目

1人～60人



< 平均値 = 3.66 >

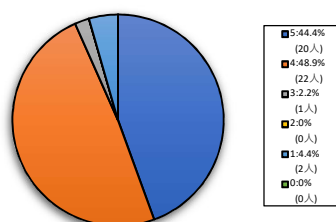
61人～200人



< 平均値 = 3.88 >

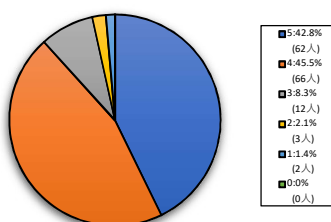
### 人文科学系科目(芸術学)

1人～60人



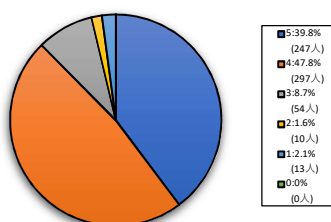
< 平均値 = 4.29 >

61人～200人



< 平均値 = 4.26 >

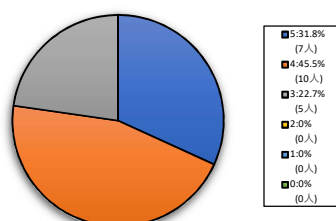
201人～500人



< 平均値 = 4.22 >

### 自然・人間科学系科目

1人～60人



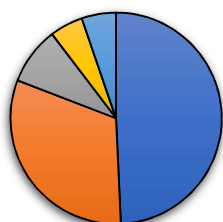
< 平均値 = 4.09 >



## 【003】あなたはシラバスを読んだ上でこの授業を登録しましたか？

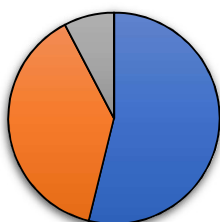
5=強くそう思う。4=そう思う。3=どちらともいえない。2=そう思わない。1=全くそう思わない。0=回答できない。

### 全研究科科目



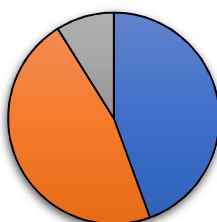
< 平均値 = 4.15 >

### 神学研究科科目



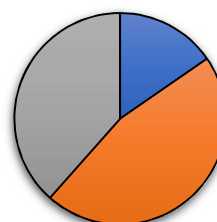
< 平均値 = 4.46 >

### 文化情報学研究科科目



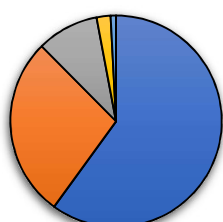
< 平均値 = 4.36 >

### 脳科学研究科科目



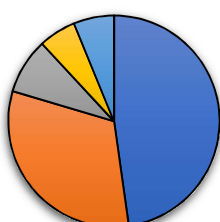
< 平均値 = 3.77 >

### グローバル教育センター科目



< 平均値 = 4.44 >

### 日本語・日本文化教育センター科目



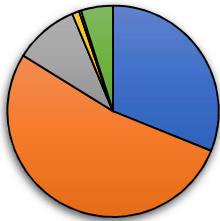
< 平均値 = 4.09 >

## 【004】この授業はシラバスに沿って進められていますか？

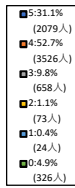
5＝強くそう思う。4＝そう思う。3＝どちらともいえない。2＝そう思わない。1＝全くそう思わない。0＝回答できない。

### 全学部科目

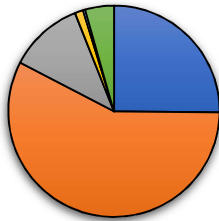
1人-60人



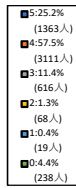
< 平均値 = 4.19 >



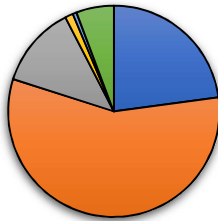
61人-200人



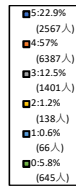
< 平均値 = 4.11 >



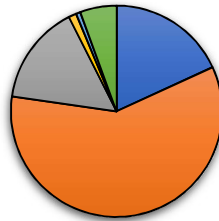
201人-500人



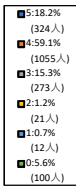
< 平均値 = 4.07 >



501人-

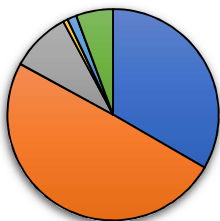


< 平均値 = 3.98 >

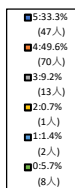


### 神学部科目

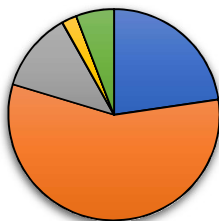
1人-60人



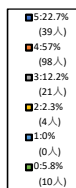
< 平均値 = 4.2 >



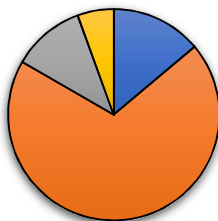
61人-200人



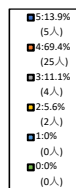
< 平均値 = 4.06 >



201人-500人

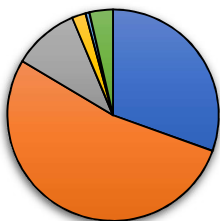


< 平均値 = 3.92 >

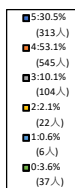


### 文学部科目

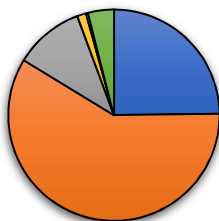
1人-60人



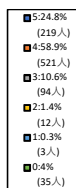
< 平均値 = 4.15 >



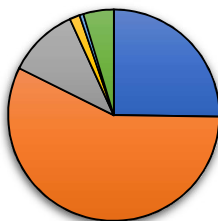
61人-200人



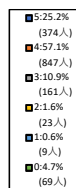
< 平均値 = 4.11 >



201人-500人

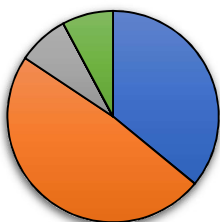


< 平均値 = 4.1 >

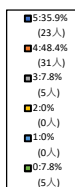


### 社会学部科目

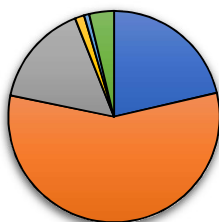
1人-60人



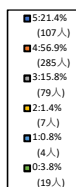
< 平均値 = 4.31 >



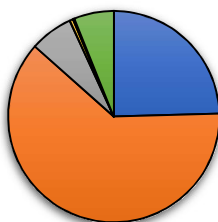
61人-200人



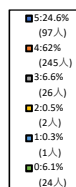
< 平均値 = 4 >



201人-500人

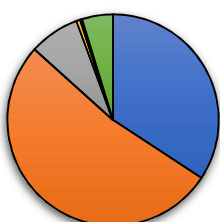


< 平均値 = 4.17 >

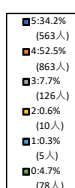


### 法学部科目

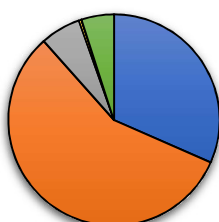
1人-60人



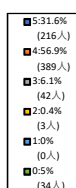
< 平均値 = 4.26 >



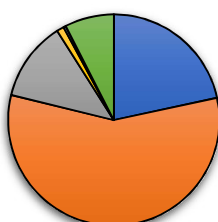
61人-200人



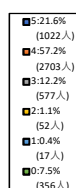
< 平均値 = 4.26 >



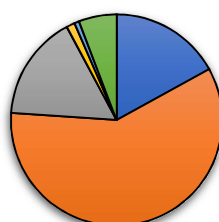
201人-500人



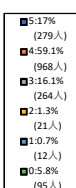
< 平均値 = 4.07 >



501人-



< 平均値 = 3.96 >

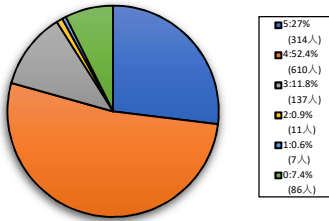


## 【004】この授業はシラバスに沿って進められていますか？

5=強く思う。4=そう思う。3=どちらともいえない。2=そう思わない。1=全くそう思わない。0=回答できない。

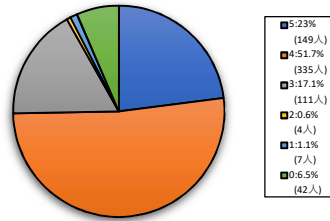
### 経済学部科目

1人-60人



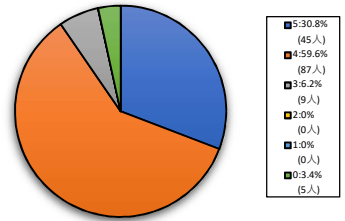
< 平均値 = 4.12 >

201人-500人



< 平均値 = 4.01 >

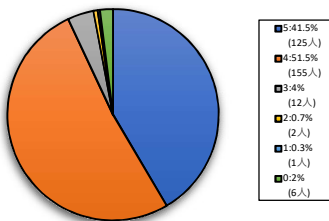
501人-



< 平均値 = 4.26 >

### 政策学部科目

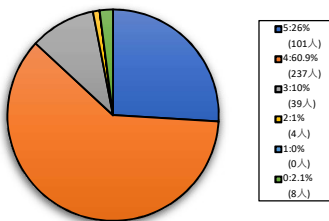
1人-60人



< 平均値 = 4.36 >

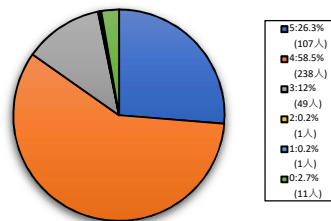
### 文化情報学部科目

1人-60人



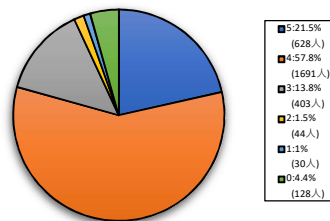
< 平均値 = 4.14 >

61人-200人



< 平均値 = 4.13 >

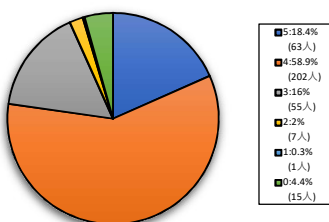
201人-500人



< 平均値 = 4.02 >

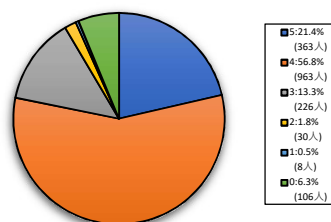
### 理工学部科目

1人-60人



< 平均値 = 3.97 >

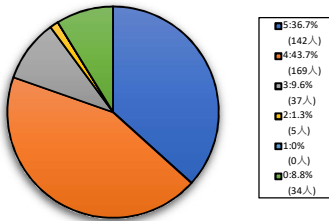
61人-200人



< 平均値 = 4.03 >

### グローバル・コミュニケーション学部科目

1人-60人



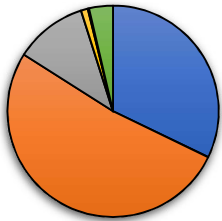
< 平均値 = 4.27 >

## 【004】この授業はシラバスに沿って進められていますか？

5=強くそう思う。4=そう思う。3=どちらともいえない。2=そう思わない。1=全くそう思わない。0=回答できない。

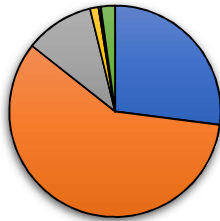
### グローバル地域文化学部科目

1人-60人



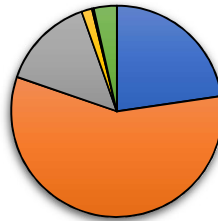
< 平均値 = 4.19 >

61人-200人



< 平均値 = 4.13 >

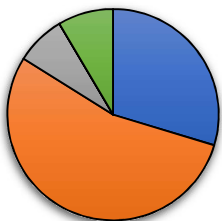
201人-500人



< 平均値 = 4.04 >

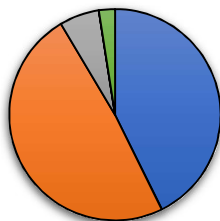
### 免許資格課程センター科目

1人-60人



< 平均値 = 4.24 >

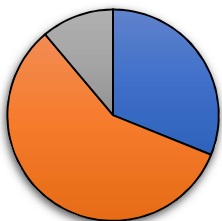
61人-200人



< 平均値 = 4.38 >

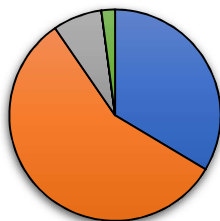
### 人文科学系科目(芸術学)

1人-60人



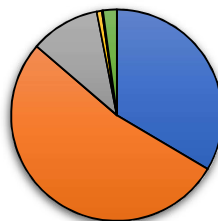
< 平均値 = 4.2 >

61人-200人



< 平均値 = 4.27 >

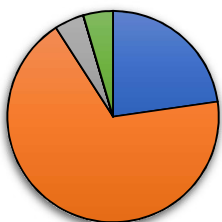
201人-500人



< 平均値 = 4.21 >

### 自然・人間科学系科目

1人-60人

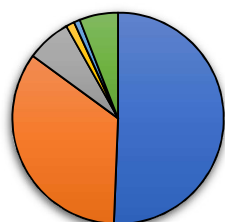


< 平均値 = 4.19 >

## 【004】この授業はシラバスに沿って進められていますか？

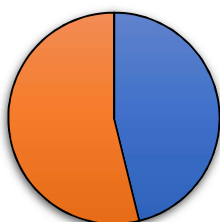
5=強くそう思う。4=そう思う。3=どちらともいえない。2=そう思わない。1=全くそう思わない。0=回答できない。

### 全研究科科目



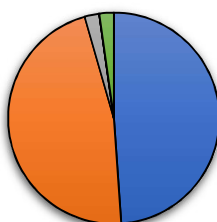
< 平均値 = 4.41 >

### 神学研究科科目



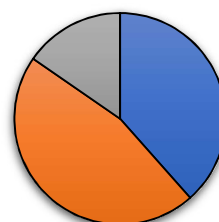
< 平均値 = 4.46 >

### 文化情報学研究科科目



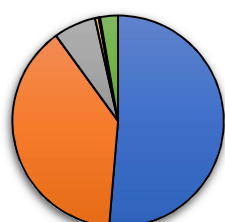
< 平均値 = 4.48 >

### 脳科学研究科科目



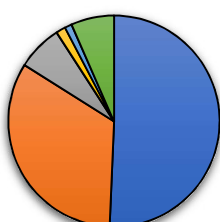
< 平均値 = 4.23 >

### グローバル教育センター科目



< 平均値 = 4.44 >

### 日本語・日本文化教育センター科目



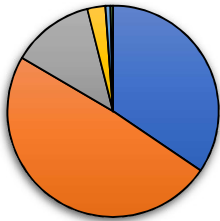
< 平均値 = 4.4 >

## 【005】この授業の各回の内容説明はわかりやすいですか？

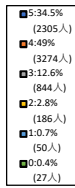
5=強くそう思う。4=そう思う。3=どちらともいえない。2=そう思わない。1=全くそう思わない。0=回答できない。

### 全学部科目

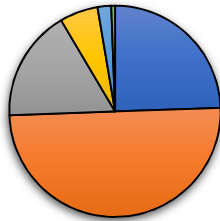
1人-60人



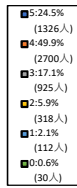
< 平均値 = 4.14 >



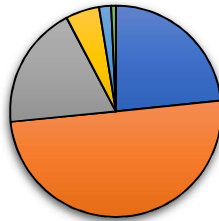
61人-200人



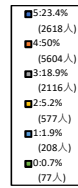
< 平均値 = 3.89 >



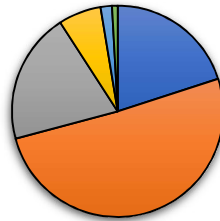
201人-500人



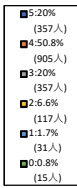
< 平均値 = 3.89 >



501人-

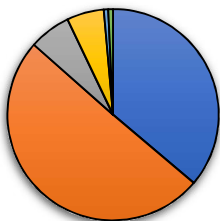


< 平均値 = 3.81 >

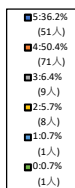


### 神学部科目

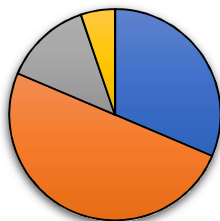
1人-60人



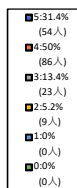
< 平均値 = 4.16 >



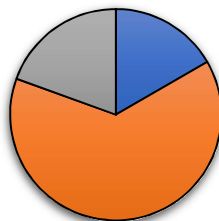
61人-200人



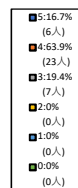
< 平均値 = 4.08 >



201人-500人

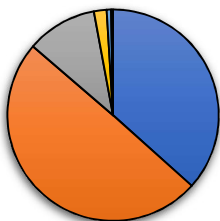


< 平均値 = 3.97 >

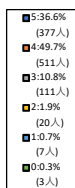


### 文学部科目

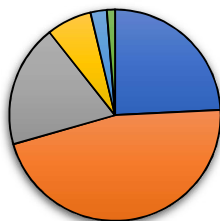
1人-60人



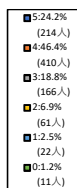
< 平均値 = 4.2 >



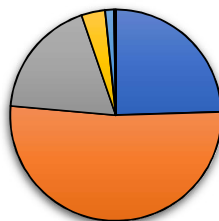
61人-200人



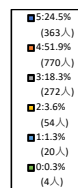
< 平均値 = 3.84 >



201人-500人

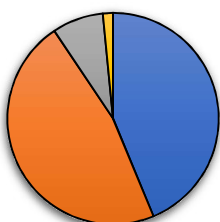


< 平均値 = 3.95 >

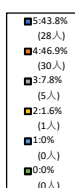


### 社会学部科目

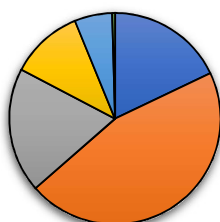
1人-60人



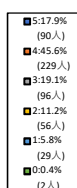
< 平均値 = 4.33 >



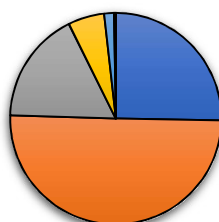
61人-200人



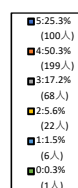
< 平均値 = 3.59 >



201人-500人

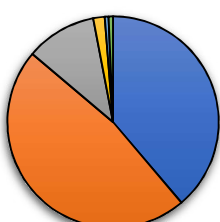


< 平均値 = 3.92 >

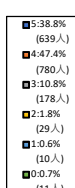


### 法学部科目

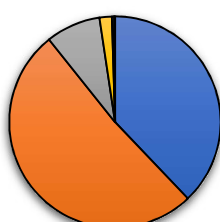
1人-60人



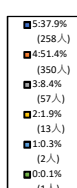
< 平均値 = 4.23 >



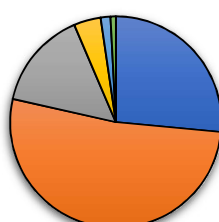
61人-200人



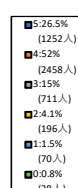
< 平均値 = 4.25 >



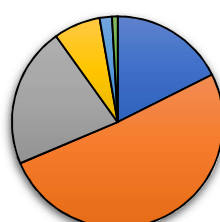
201人-500人



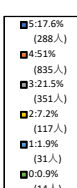
< 平均値 = 3.99 >



501人-



< 平均値 = 3.76 >

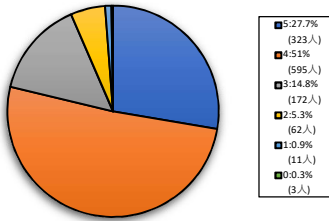


## 【005】この授業の各回の内容説明はわかりやすいですか？

5=強くそう思う。4=そう思う。3=どちらともいえない。2=そう思わない。1=全くそう思わない。0=回答できない。

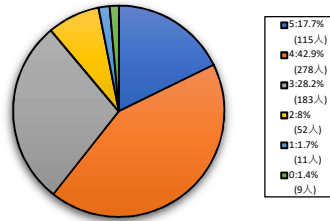
### 経済学部科目

1人-60人



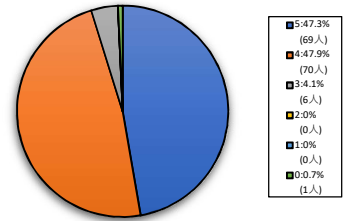
< 平均値 = 3.99 >

201人-500人



< 平均値 = 3.68 >

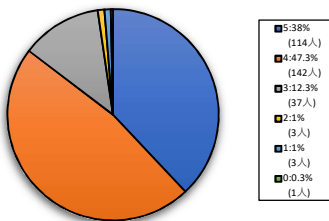
501人-



< 平均値 = 4.43 >

### 政策学部科目

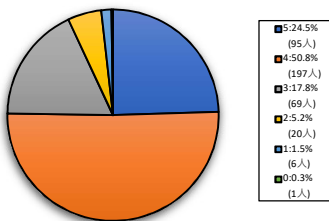
1人-60人



< 平均値 = 4.21 >

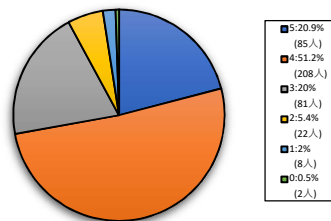
### 文化情報学部科目

1人-60人



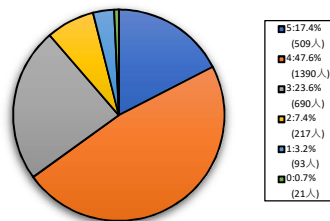
< 平均値 = 3.92 >

61人-200人



< 平均値 = 3.84 >

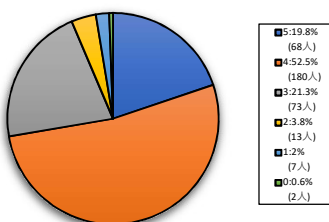
201人-500人



< 平均値 = 3.69 >

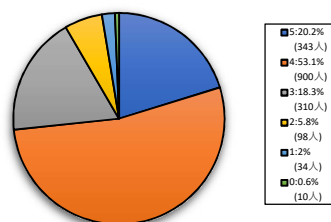
### 理工学部科目

1人-60人



< 平均値 = 3.85 >

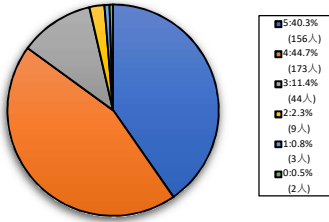
61人-200人



< 平均値 = 3.84 >

### グローバル・コミュニケーション学部科目

1人-60人



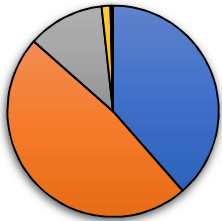
< 平均値 = 4.22 >

## 【005】この授業の各回の内容説明はわかりやすいですか？

5=強くそう思う。4=そう思う。3=どちらともいえない。2=そう思わない。1=全くそう思わない。0=回答できない。

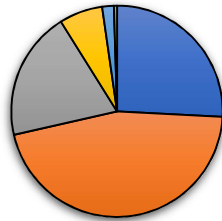
### グローバル地域文化学部科目

1人-60人



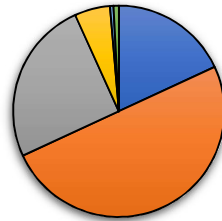
< 平均値 = 4.24 >

61人-200人



< 平均値 = 3.87 >

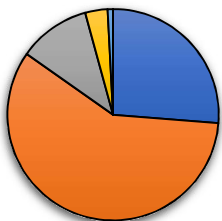
201人-500人



< 平均値 = 3.8 >

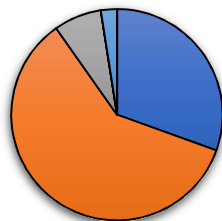
### 免許資格課程センター科目

1人-60人



< 平均値 = 4.06 >

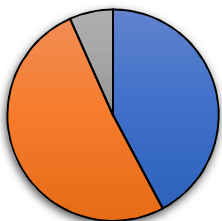
61人-200人



< 平均値 = 4.16 >

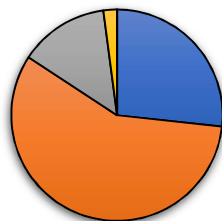
### 人文科学系科目(芸術学)

1人-60人



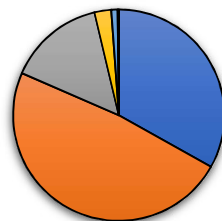
< 平均値 = 4.36 >

61人-200人



< 平均値 = 4.09 >

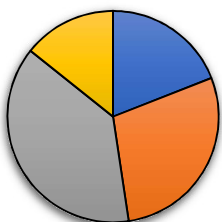
201人-500人



< 平均値 = 4.1 >

### 自然・人間科学系科目

1人-60人



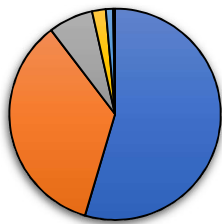
< 平均値 = 3.52 >



## 【005】この授業の各回の内容説明はわかりやすいですか？

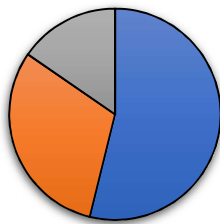
5=強くそう思う。4=そう思う。3=どちらともいえない。2=そう思わない。1=全くそう思わない。0=回答できない。

### 全研究科科目



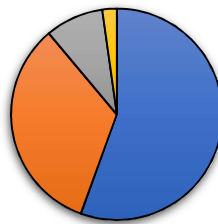
< 平均値 = 4.4 >

### 神学研究科科目



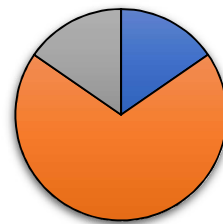
< 平均値 = 4.38 >

### 文化情報学研究科科目



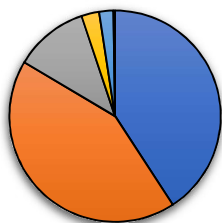
< 平均値 = 4.42 >

### 脳科学研究科科目



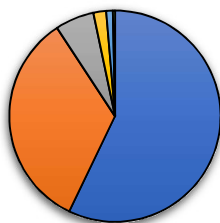
< 平均値 = 4 >

### グローバル教育センター科目



< 平均値 = 4.18 >

### 日本語・日本文化教育センター科目



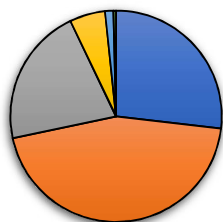
< 平均値 = 4.44 >

## 【006】この授業で自主的な学習への意欲を促されましたか？

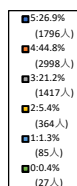
5=強く思う。4=そう思う。3=どちらともいえない。2=そう思わない。1=全くそう思わない。0=回答できない。

### 全学部科目

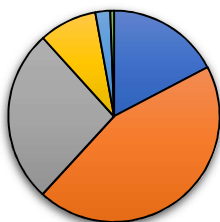
1人-60人



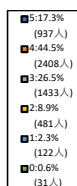
< 平均値 = 3.91 >



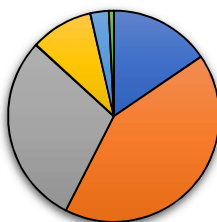
61人-200人



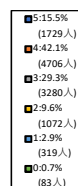
< 平均値 = 3.66 >



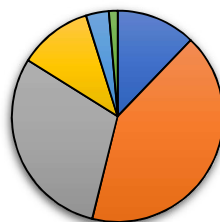
201人-500人



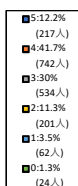
< 平均値 = 3.58 >



501人-

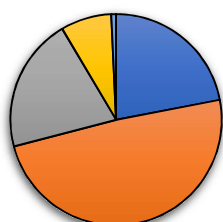


< 平均値 = 3.48 >

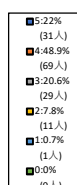


### 神学部科目

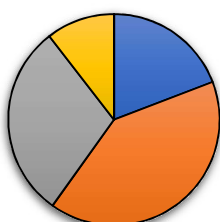
1人-60人



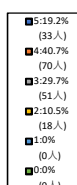
< 平均値 = 3.84 >



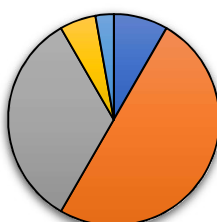
61人-200人



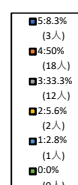
< 平均値 = 3.69 >



201人-500人

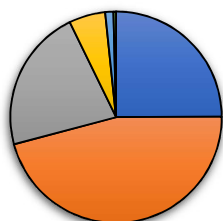


< 平均値 = 3.56 >

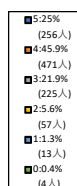


### 文学部科目

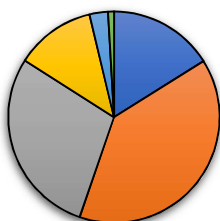
1人-60人



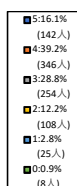
< 平均値 = 3.88 >



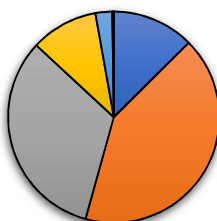
61人-200人



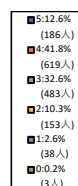
< 平均値 = 3.54 >



201人-500人

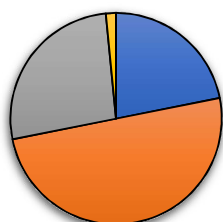


< 平均値 = 3.52 >

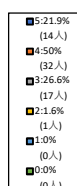


### 社会学部科目

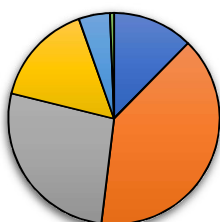
1人-60人



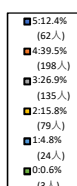
< 平均値 = 3.92 >



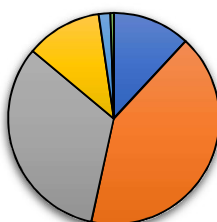
61人-200人



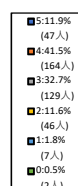
< 平均値 = 3.39 >



201人-500人

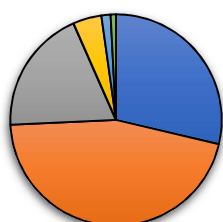


< 平均値 = 3.5 >

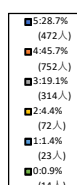


### 法学部科目

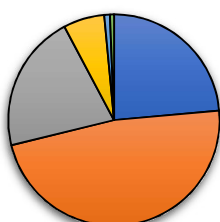
1人-60人



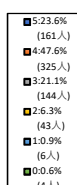
< 平均値 = 3.97 >



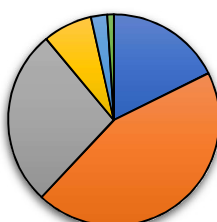
61人-200人



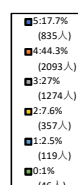
< 平均値 = 3.87 >



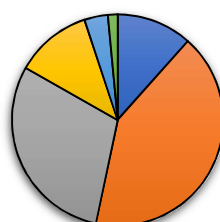
201人-500人



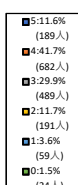
< 平均値 = 3.68 >



501人-



< 平均値 = 3.47 >

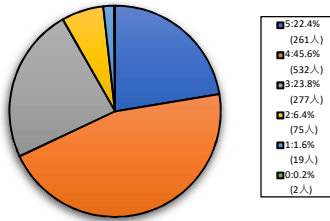


## 【006】この授業で自主的な学習への意欲を促されましたか？

5=強くそう思う。4=そう思う。3=どちらともいえない。2=そう思わない。1=全くそう思わない。0=回答できない。

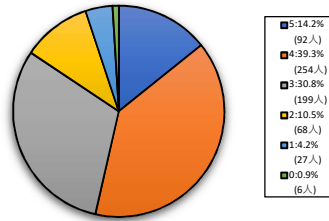
### 経済学部科目

1人-60人



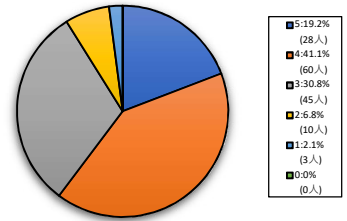
< 平均値 = 3.81 >

201人-500人



< 平均値 = 3.49 >

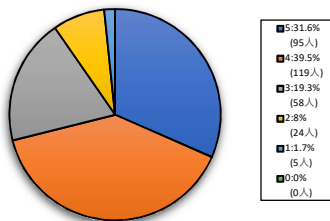
501人-



< 平均値 = 3.68 >

### 政策学部科目

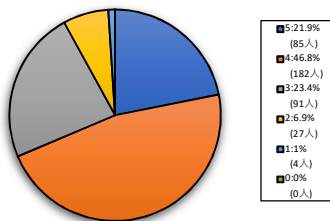
1人-60人



< 平均値 = 3.91 >

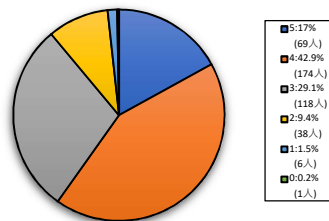
### 文化情報学部科目

1人-60人



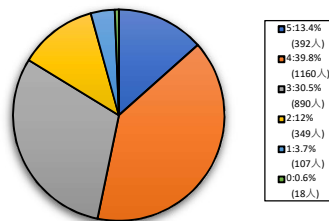
< 平均値 = 3.81 >

61人-200人



< 平均値 = 3.65 >

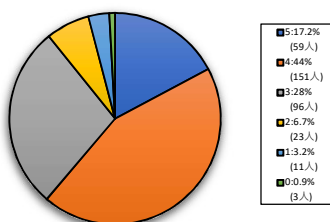
201人-500人



< 平均値 = 3.48 >

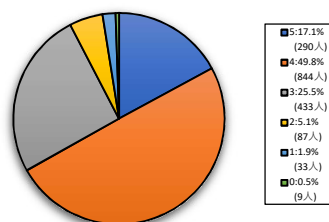
### 理工学部科目

1人-60人



< 平均値 = 3.66 >

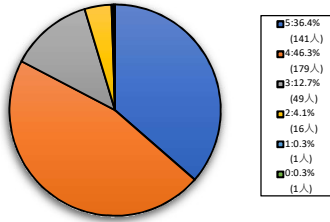
61人-200人



< 平均値 = 3.75 >

### グローバル・コミュニケーション学部科目

1人-60人



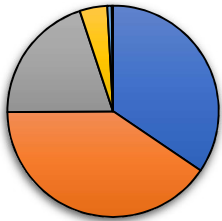
< 平均値 = 4.15 >

## 【006】この授業で自主的な学習への意欲を促されましたか？

5＝強くそう思う。4＝そう思う。3＝どちらともいえない。2＝そう思わない。1＝全くそう思わない。0＝回答できない。

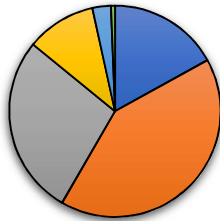
### グローバル地域文化学部科目

1人～60人



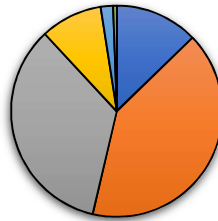
< 平均値 = 4.04 >

61人～200人



< 平均値 = 3.59 >

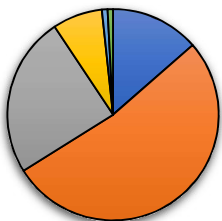
201人～500人



< 平均値 = 3.53 >

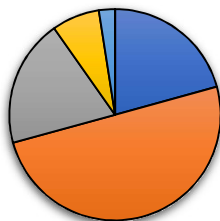
### 免許資格課程センター科目

1人～60人



< 平均値 = 3.71 >

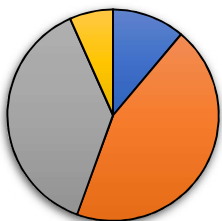
61人～200人



< 平均値 = 3.79 >

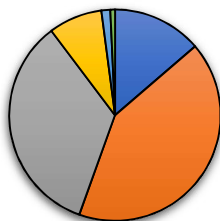
### 人文科学系科目(芸術学)

1人～60人



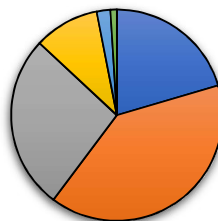
< 平均値 = 3.6 >

61人～200人



< 平均値 = 3.59 >

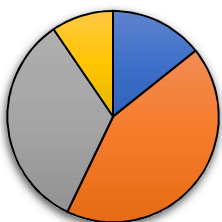
201人～500人



< 平均値 = 3.67 >

### 自然・人間科学系科目

1人～60人

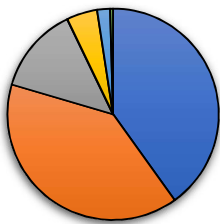


< 平均値 = 3.62 >

## 【006】この授業で自主的な学習への意欲を促されましたか？

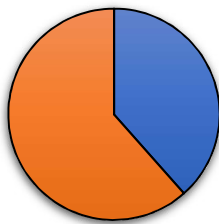
5=強く思う。4=そう思う。3=どちらともいえない。2=そう思わない。1=全くそう思わない。0=回答できない。

### 全研究科科目



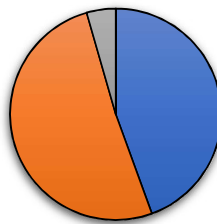
< 平均値 = 4.11 >

### 神学研究科科目



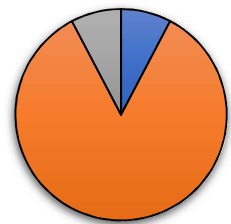
< 平均値 = 4.38 >

### 文化情報学研究科科目



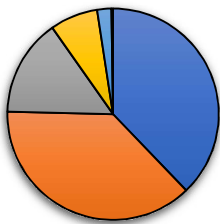
< 平均値 = 4.4 >

### 脳科学研究科科目



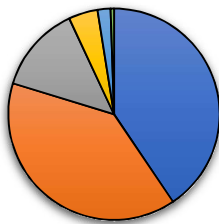
< 平均値 = 4 >

### グローバル教育センター科目



< 平均値 = 4.02 >

### 日本語・日本文化教育センター科目



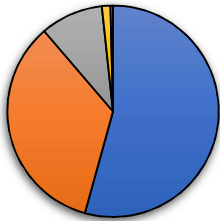
< 平均値 = 4.12 >

# 【007】あなたはこの授業を欠席しましたか？

5=欠席なし。4=1-2回欠席。3=3-4回欠席。2=5-6回欠席。1=7回以上欠席

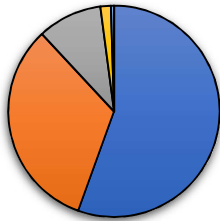
## 全学部科目

1人-60人



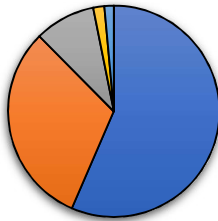
< 平均値 = 4.41 >

61人-200人



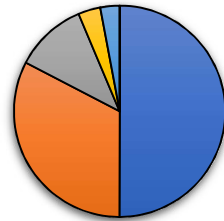
< 平均値 = 4.41 >

201人-500人



< 平均値 = 4.4 >

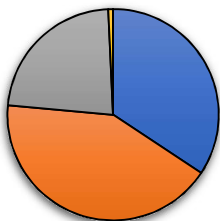
501人-



< 平均値 = 4.23 >

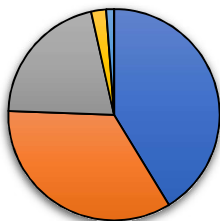
## 神学部科目

1人-60人



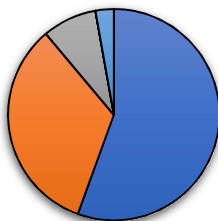
< 平均値 = 4.1 >

61人-200人



< 平均値 = 4.12 >

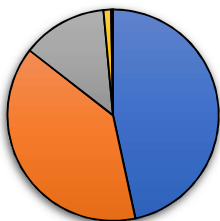
201人-500人



< 平均値 = 4.39 >

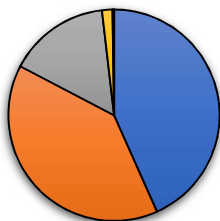
## 文学部科目

1人-60人



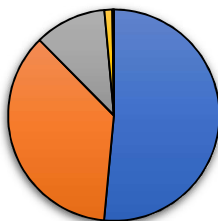
< 平均値 = 4.3 >

61人-200人



< 平均値 = 4.24 >

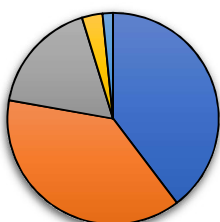
201人-500人



< 平均値 = 4.37 >

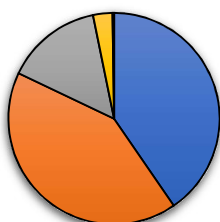
## 社会学部科目

1人-60人



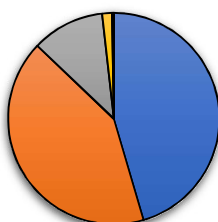
< 平均値 = 4.11 >

61人-200人



< 平均値 = 4.19 >

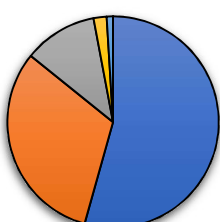
201人-500人



< 平均値 = 4.31 >

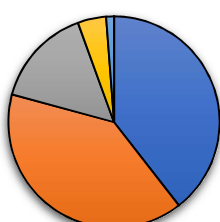
## 法学部科目

1人-60人



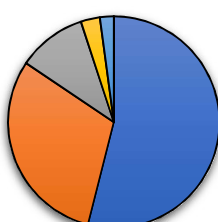
< 平均値 = 4.36 >

61人-200人



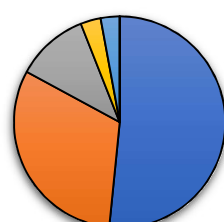
< 平均値 = 4.12 >

201人-500人



< 平均値 = 4.31 >

501人-



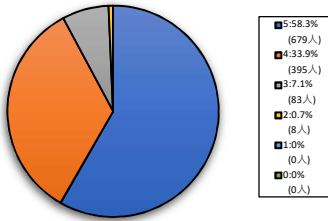
< 平均値 = 4.26 >

## 【007】あなたはこの授業を欠席しましたか？

5=欠席なし。4=1-2回欠席。3=3-4回欠席。2=5-6回欠席。1=7回以上欠席

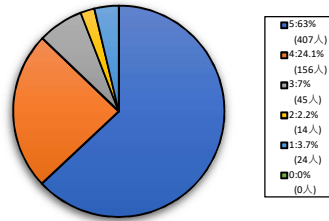
### 経済学部科目

1人-60人



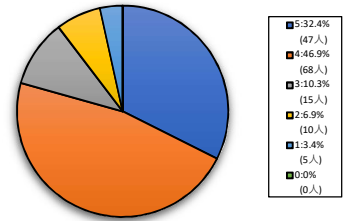
< 平均値 = 4.5 >

201人-500人



< 平均値 = 4.41 >

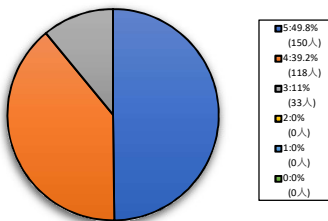
501人-



< 平均値 = 3.98 >

### 政策学部科目

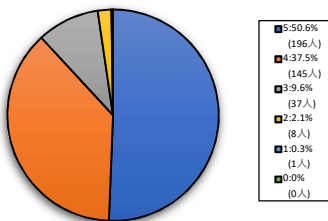
1人-60人



< 平均値 = 4.39 >

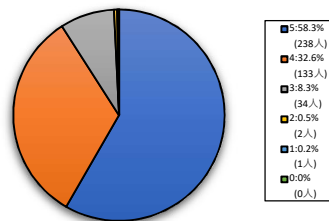
### 文化情報学部科目

1人-60人



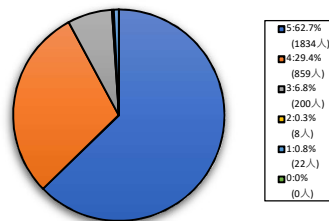
< 平均値 = 4.36 >

61人-200人



< 平均値 = 4.48 >

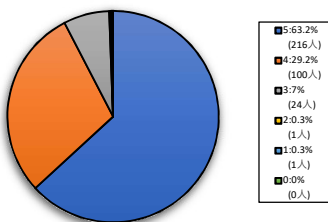
201人-500人



< 平均値 = 4.53 >

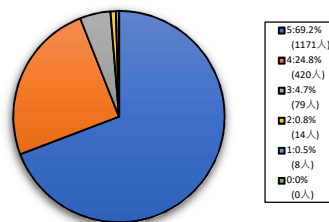
### 理工学部科目

1人-60人



< 平均値 = 4.55 >

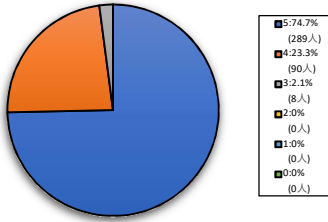
61人-200人



< 平均値 = 4.61 >

### グローバル・コミュニケーション学部科目

1人-60人



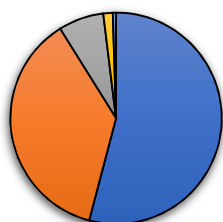
< 平均値 = 4.73 >

## 【007】あなたはこの授業を欠席しましたか？

5=欠席なし。4=1-2回欠席。3=3-4回欠席。2=5-6回欠席。1=7回以上欠席

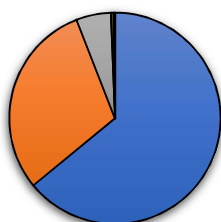
### グローバル地域文化学部科目

1人-60人



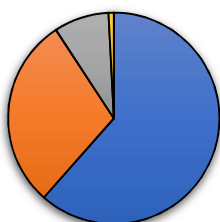
< 平均値 = 4.43 >

61人-200人



< 平均値 = 4.57 >

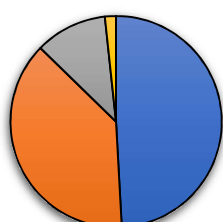
201人-500人



< 平均値 = 4.51 >

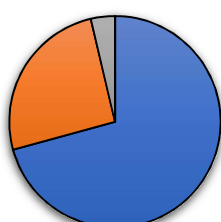
### 免許資格課程センター科目

1人-60人



< 平均値 = 4.35 >

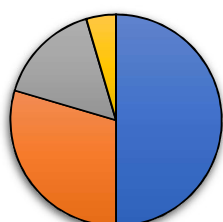
61人-200人



< 平均値 = 4.67 >

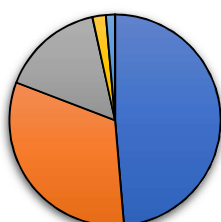
### 人文科学系科目(芸術学)

1人-60人



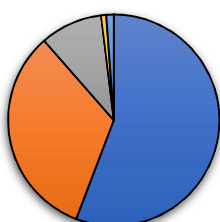
< 平均値 = 4.25 >

61人-200人



< 平均値 = 4.25 >

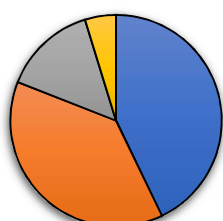
201人-500人



< 平均値 = 4.41 >

### 自然・人間科学系科目

1人-60人



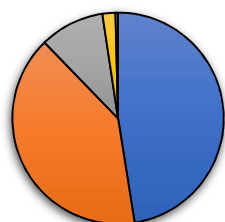
< 平均値 = 4.19 >



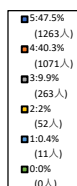
## 【007】あなたはこの授業を欠席しましたか？

5=欠席なし。4=1-2回欠席。3=3-4回欠席。2=5-6回欠席。1=7回以上欠席

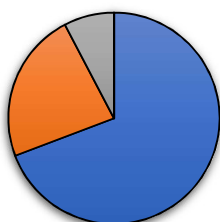
### 全研究科科目



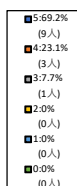
< 平均値 = 4.32 >



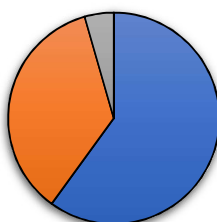
### 神学研究科科目



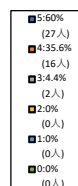
< 平均値 = 4.62 >



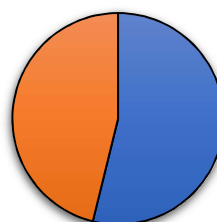
### 文化情報学研究科科目



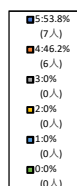
< 平均値 = 4.56 >



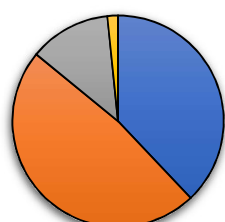
### 脳科学研究科科目



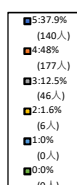
< 平均値 = 4.54 >



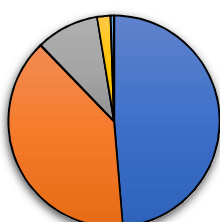
### グローバル教育センター科目



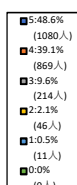
< 平均値 = 4.22 >



### 日本語・日本文化教育センター科目



< 平均値 = 4.33 >

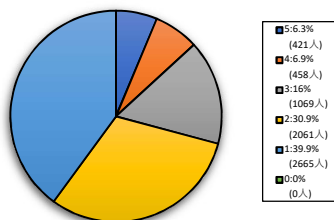


## 【008】あなたは毎回平均どれぐらいこの授業の予習復習を行っていますか？

5=2時間以上。 4=1時間30分程度。 3=1時間程度。 2=30分程度。 1=0時間。

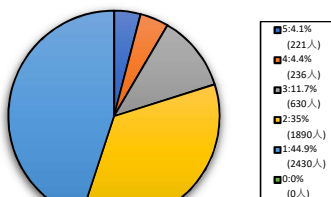
### 全学部科目

1人-60人



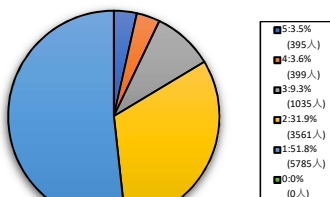
< 平均値 = 2.09 >

61人-200人



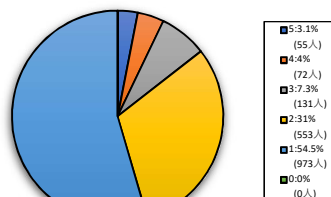
< 平均値 = 1.88 >

201人-500人



< 平均値 = 1.75 >

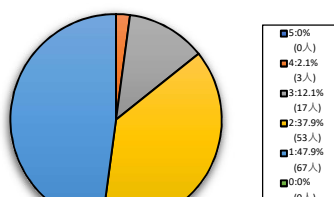
501人-



< 平均値 = 1.7 >

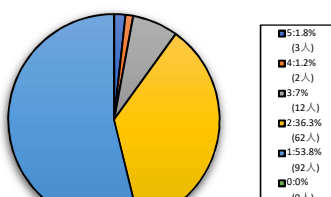
### 神学部科目

1人-60人



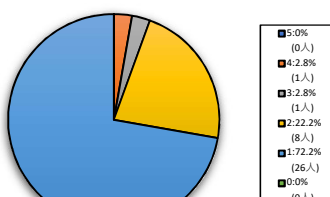
< 平均値 = 1.69 >

61人-200人



< 平均値 = 1.61 >

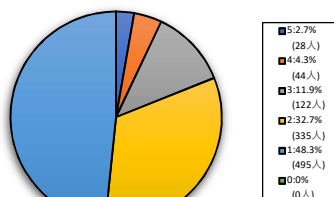
201人-500人



< 平均値 = 1.36 >

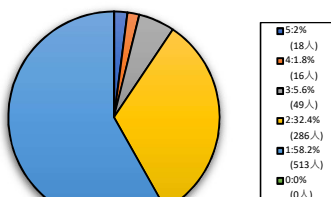
### 文学部科目

1人-60人



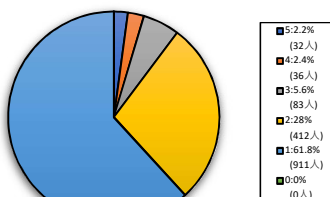
< 平均値 = 1.8 >

61人-200人



< 平均値 = 1.57 >

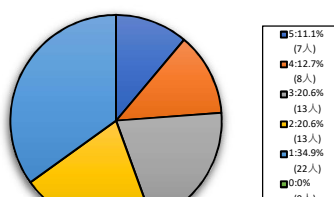
201人-500人



< 平均値 = 1.55 >

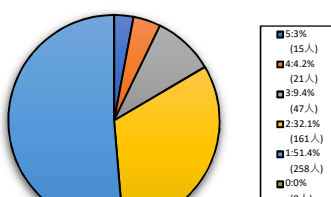
### 社会学部科目

1人-60人



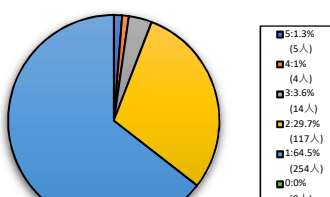
< 平均値 = 2.44 >

61人-200人



< 平均値 = 1.75 >

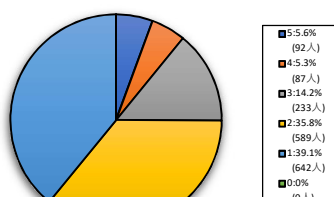
201人-500人



< 平均値 = 1.45 >

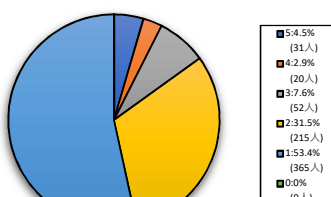
### 法学部科目

1人-60人



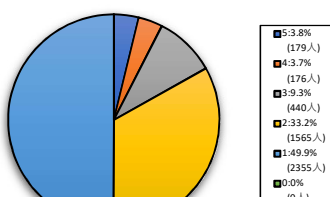
< 平均値 = 2.02 >

61人-200人



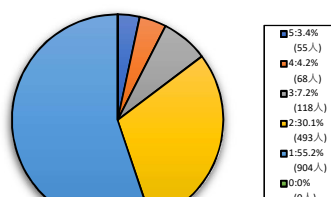
< 平均値 = 1.74 >

201人-500人



< 平均値 = 1.78 >

501人-



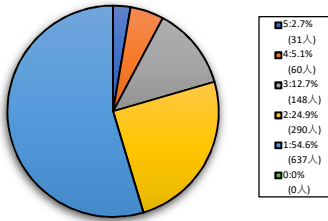
< 平均値 = 1.7 >

## 【008】あなたは毎回平均どれぐらいこの授業の予習復習を行っていますか？

5=2時間以上。 4=1時間30分程度。 3=1時間程度。 2=30分程度。 1=0時間。

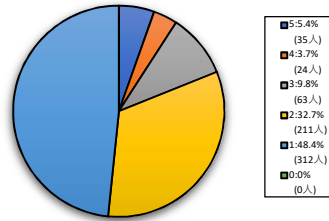
### 経済学部科目

1人-60人



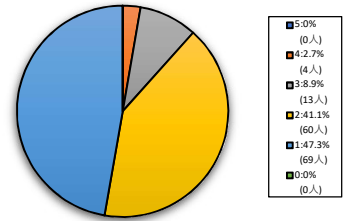
< 平均値 = 1.76 >

201人-500人



< 平均値 = 1.85 >

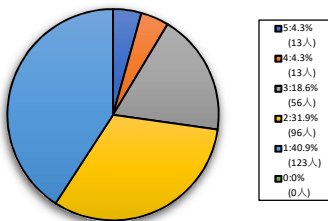
501人-



< 平均値 = 1.67 >

### 政策学部科目

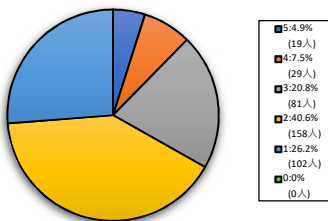
1人-60人



< 平均値 = 1.99 >

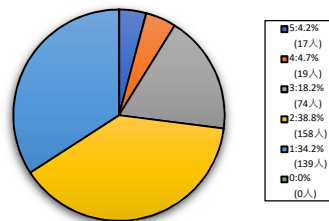
### 文化情報学部科目

1人-60人



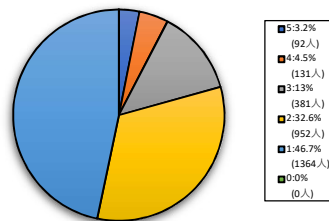
< 平均値 = 2.24 >

61人-200人



< 平均値 = 2.06 >

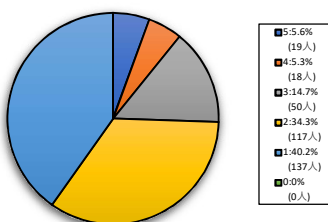
201人-500人



< 平均値 = 1.85 >

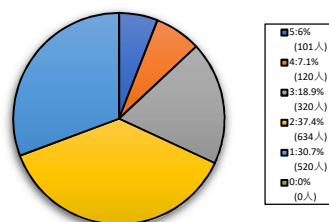
### 理工学部科目

1人-60人



< 平均値 = 2.02 >

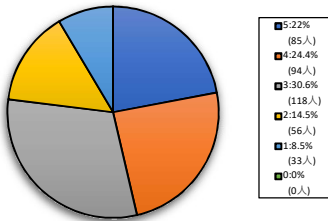
61人-200人



< 平均値 = 2.2 >

### グローバル・コミュニケーション学部科目

1人-60人



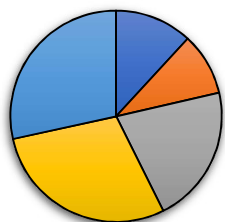
< 平均値 = 3.37 >

## 【008】あなたは毎回平均どれぐらいこの授業の予習復習を行っていますか？

5=2時間以上。 4=1時間30分程度。 3=1時間程度。 2=30分程度。 1=0時間。

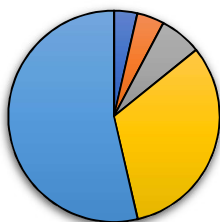
### グローバル地域文化学部科目

1人-60人



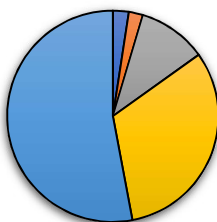
< 平均値 = 2.47 >

61人-200人



< 平均値 = 1.72 >

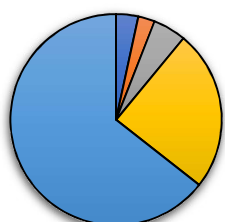
201人-500人



< 平均値 = 1.69 >

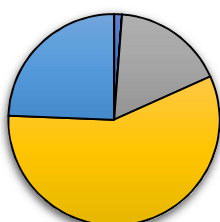
### 免許資格課程センター科目

1人-60人



< 平均値 = 1.56 >

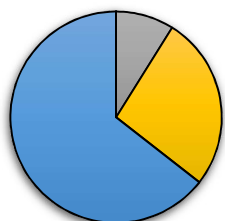
61人-200人



< 平均値 = 1.96 >

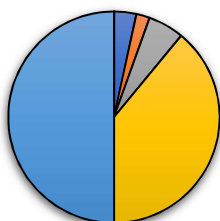
### 人文科学系科目(芸術学)

1人-60人



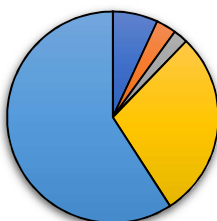
< 平均値 = 1.44 >

61人-200人



< 平均値 = 1.7 >

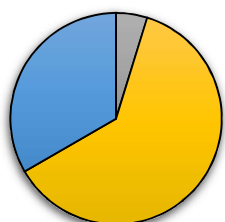
201人-500人



< 平均値 = 1.7 >

### 自然・人間科学系科目

1人-60人

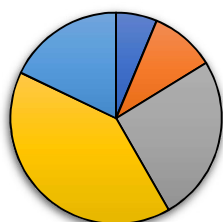


< 平均値 = 1.71 >

## 【008】あなたは毎回平均どれぐらいこの授業の予習復習を行っていますか？

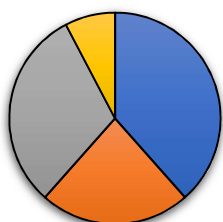
5=2時間以上。 4=1時間30分程度。 3=1時間程度。 2=30分程度。 1=0時間。

### 全研究科科目



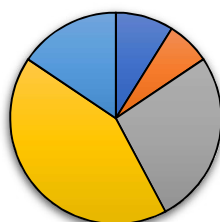
< 平均値 = 2.46 >

### 神学研究科科目



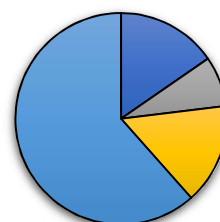
< 平均値 = 3.92 >

### 文化情報学研究科科目



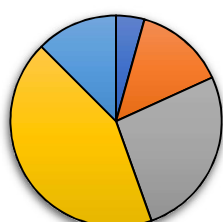
< 平均値 = 2.51 >

### 脳科学研究科科目



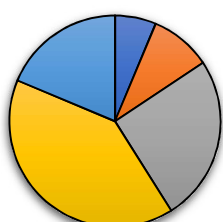
< 平均値 = 1.92 >

### グローバル教育センター科目



< 平均値 = 2.55 >

### 日本語・日本文化教育センター科目



< 平均値 = 2.44 >