

2019年度秋学期中間

「学生による授業評価アンケート」

集 計 結 果

同志社大学 学習支援・教育開発センター

# 1. 「学生による授業評価アンケート」

集計結果(WEB利用分)

## 2019年度秋学期中間「学生による授業評価アンケート」実施結果

●実施対象科目	2019年度秋学期開講科目 各学部等および担当者で選択
●実施期間	2019年10月30日(水)～11月12日(火)
●実施科目	2,359科目
●実施対象登録者	延べ 107,500名
●質問項目	全学共通質問項目(択一式8問、記述式2問)および学部等と担当者独自で設定
●回答者	科目登録者全員を対象
●集計方法	実施各科目と各科目分野についての単純集計、およびクロス集計

### <科目分野別実施結果一覧>

科目分野名	科目数	登録者数	回答者数	回答率
神学部科目	95科目	4,469	61	1.36%
文学部科目	期末に調査票にて実施			
社会学部科目	期末にWEB・調査票にて実施			
法学部科目	期末に調査票にて実施			
経済学部科目	27科目	7,018	663	9.45%
商学部科目	80科目	14,903	607	4.07%
政策学部科目	44科目	8,442	291	3.45%
文化情報学部科目	期末に調査票にて実施			
理工学部科目	260科目	15,552	259	1.67%
生命医科学部科目	101科目	5,963	23	0.39%
スポーツ健康科学部科目	期末にWEBにて実施			
心理学部科目	期末にWEBにて実施			
グローバル・コミュニケーション学部科目	期末にWEB・調査票にて実施			
グローバル地域文化学部科目	期末にWEB・調査票にて実施			
グローバル・スタディーズ研究科科目	期末にWEBにて実施			
脳科学研究科科目	期末に調査票にて実施			
グローバル・リソース・マネジメント科目	期末にWEBにて実施			
キリスト教文化センター科目	7科目	1,004	38	3.78%
免許資格課程センター科目	期末にWEB・調査票にて実施			
人文科学系科目(芸術学)	期末に調査票にて実施			
グローバル教育センター科目	期末に調査票にて実施			
日本語・日本文化教育センター科目 (日文センター生も含む)	期末に調査票にて実施			
外国語教育科目	1,575科目	42,267	1,675	3.96%
クリエイティブ・ジャパン科目	期末にWEBにて実施			
キャリア形成支援科目	期末にWEBにて実施			
保健体育科目(実技系)	期末にWEBにて実施			
保健体育科目(講義系)	期末にWEBにて実施			
自然・人間科学系科目	57科目	5,701	60	1.05%
神学研究科科目	25科目	129	0	0.00%
総合政策科学研究科科目	1科目	9	0	0.00%
文化情報学研究科科目	期末に調査票にて実施			
理工学研究科科目	87科目	2,043	3	0.15%
スポーツ健康科学研究科科目	期末にWEBにて実施			
全科目分野全科目	2,359科目	107,500	3,680	3.42%

※国際教育インスティテュートは独自質問で実施

※司法研究科は独自フォームで実施

※ビジネス研究科は独自フォームで実施

※全学共通教養教育センターは一部独自フォームで実施

**質問項目一覧(全学共通質問項目・学部等独自質問項目)  
(WEB利用分)**

**【全学共通】**

- (001) あなたはこの授業に満足していますか？
- (002) あなたはこの授業の到達目標を達成できると思いますか？
- (003) あなたはシラバスを読んだ上でこの授業を登録しましたか？
- (004) この授業はシラバスに沿って進められていますか？
- (005) この授業の各回の内容説明はわかりやすいですか？
- (006) この授業で自主的な学習への意欲を促されましたか？
- (007) あなたはこの授業を欠席しましたか？  
(5=欠席なし。4=1-2回欠席。3=3-4回欠席。2=5-6回欠席。1=7回以上欠席。  
0=回答できない。)
- (008) あなたは毎回平均どれぐらいこの授業の予習復習を行っていますか？  
(5=2時間以上。4=1時間30分程度。3=1時間程度。2=30分程度。1=0時間。  
0=回答できない。)
- (009) この授業を受けていて良い点を400字以内で具体的に記入してください。
- (010) この授業の改善点等があれば、400字以内で具体的に記入してください。

**【神学部・神学研究科科目】**

- (001) テキスト・配布資料などは適切である。【講義科目のみ回答】
- (002) 黒板・VP・OHP等の使い方が適切で、字の大きさも適当である。【講義科目のみ回答】
- (003) 丁寧な個人指導がなされている。【演習科目のみ回答】

**【経済学部科目】**

- (001) 教員は熱意をもって授業をしている。
- (002) 教員の話し方は聞き取りやすい。
- (003) 教員は学生に質問の機会を与えている。

**【商学部科目】**

- (001) この授業のレベルは適切である。
- (002) この授業の受講人数は適切である。
- (003) この授業のテキスト・配布資料などは適切である。
- (004) この授業では黒板・投影資料の使い方が適切で、文字の大きさも適当である。
- (005) この授業の担当教員は受講態度(私語への注意、質疑応答)に適切に対処している。

**【政策学部科目】**

- (001) あなたは講義内容について質問や発言をしている。
- (002) この授業のテキスト・配布資料などは適切である。
- (003) この授業のレジュメや板書は見やすい。
- (004) 教員は熱意を持って授業をしている。

**【理工学部・理工学研究科科目】**

- (001) あなたは授業中私語を交わさず、受講態度は良い。
- (002) あなたは講義内容について質問や発言をしている。あるいは、発言の意志がある。
- (003) あなたはこの授業を十分に理解するために熱心に取り組んでいる。
- (004) 担当者の熱意が感じられる。
- (005) テキスト・配布資料などは適切である。
- (006) この授業では黒板・プロジェクター等の使い方が適切で、文字の大きさも適当である。

**【外国語教育科目】**

- (001) この授業のテキストや補助教材は適切ですか。難しすぎる場合を5、簡単すぎる場合を1として教えてください。
- (002) この授業の進度は適切ですか。速すぎる場合を5、遅すぎる場合を1として教えてください。
- (003) あなたにとって、この授業のレベルは適切ですか。  
レベルが高すぎる場合を5、低すぎる場合を1として教えてください。
- (004) この授業のクラスサイズ(受講者数)は適切ですか。  
受講者数が多すぎる場合を5、少なすぎる場合を1として教えてください。
- (005) 今後もこの言語の学習を続けたいですか。
- (006) この授業で語学を学んでいく上で、教室に備わっている機器は十分ですか。

**【自然・人間科学系科目】**

- (001) あなたは授業中私語を交わさず、受講態度は良い。
- (002) あなたは講義内容について質問や発言をしている。あるいは、発言の意志がある。
- (003) あなたはこの授業を十分に理解するために熱心に取り組んでいる。
- (004) 担当者の熱意が感じられる。
- (005) テキスト・配布資料などは適切である。
- (006) この授業では黒板・プロジェクター等の使い方が適切で、文字の大きさも適当である。

※秋学期中間にWEBにてアンケートを実施した学部・研究科等(独自フォームで実施を除く)のみ記載

## 全学共通質問項目の科目分野別集計結果(WEB利用分)

### ●アンケート集計結果の見方について

○質問項目毎に円グラフで集計結果を示しています。

○学部科目は、以下の登録者数規模別で集計しています。

1人～60人 61人～200人 201人～500人 501人以上

○質問項目の回答の平均値をグラフ下部に示しています。

○特に指示がない場合は、回答は次の基準に従うものとします。

5＝強くそう思う。 4＝そう思う。 3＝どちらともいえない。

2＝そう思わない。 1＝全くそう思わない。 0＝回答できない。

○質問(007)については次の基準に従うものとします。

5＝欠席なし。 4＝1～2回欠席。 3＝3～4回欠席。 2＝5～6回欠席。 1＝7回以上欠席

○質問(008)については次の基準に従うものとします。

5＝2時間以上。 4＝1時間30分程度。 3＝1時間程度。 2＝30分程度。 1＝0時間。

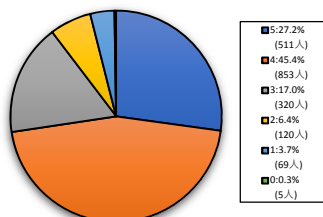
※WEBを利用したアンケートを実施していない、あるいは、回答者数が0名の学部・研究科のグラフはありません。

# 【001】あなたはこの授業に満足していますか？

5=強く思う。 4=そう思う。 3=どちらともいえない。 2=そう思わない。 1=全くそう思わない。 0=回答できない。

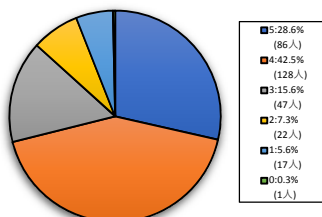
## 全学部科目

1人-60人



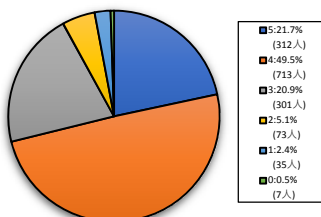
< 平均値 = 3.86 >

61人-200人



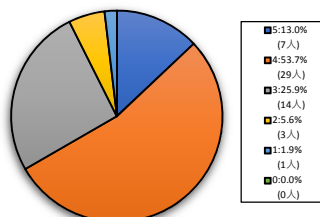
< 平均値 = 3.81 >

201人-500人



< 平均値 = 3.83 >

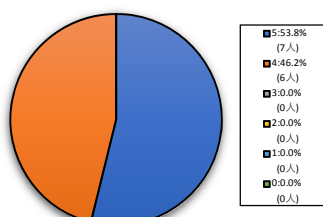
501人-



< 平均値 = 3.7 >

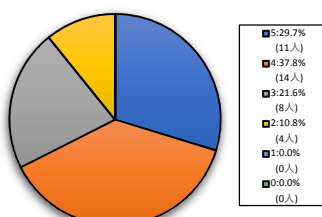
## 神学部科目

1人-60人



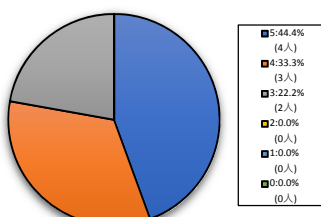
< 平均値 = 4.54 >

61人-200人



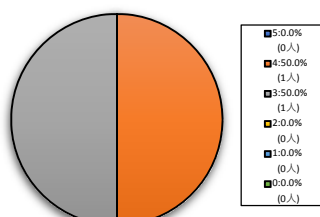
< 平均値 = 3.86 >

201人-500人



< 平均値 = 4.22 >

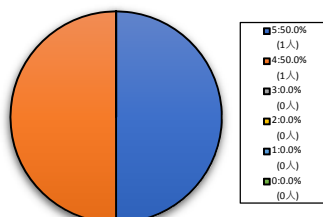
501人-



< 平均値 = 3.5 >

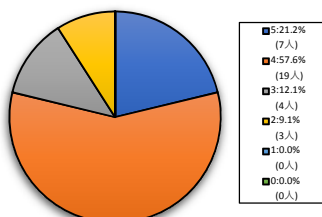
## 経済学部科目

1人-60人



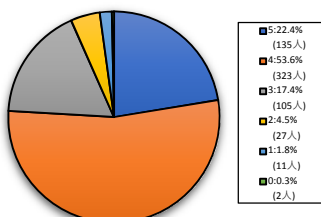
< 平均値 = 4.5 >

61人-200人



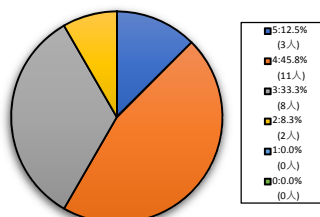
< 平均値 = 3.91 >

201人-500人



< 平均値 = 3.91 >

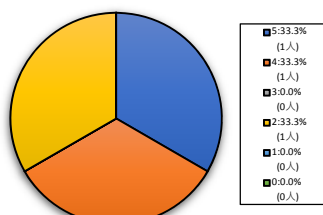
501人-



< 平均値 = 3.63 >

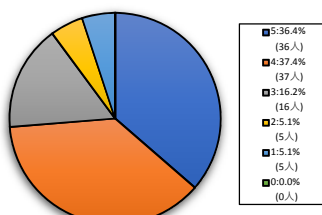
## 商学部科目

1人-60人



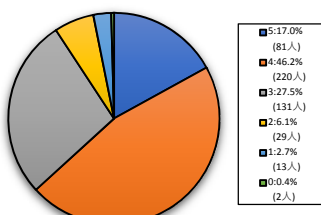
< 平均値 = 3.67 >

61人-200人



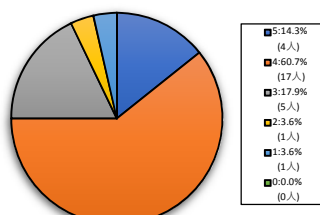
< 平均値 = 3.95 >

201人-500人



< 平均値 = 3.69 >

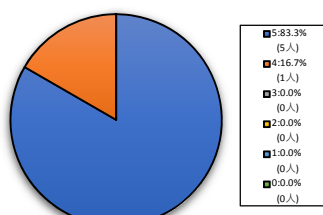
501人-



< 平均値 = 3.79 >

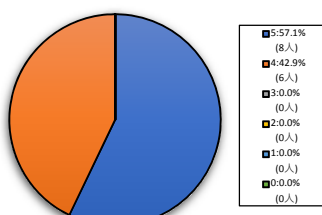
## 政策学部科目

1人-60人



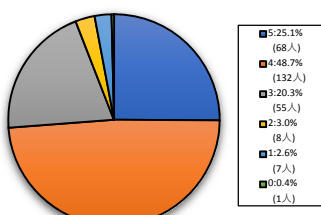
< 平均値 = 4.83 >

61人-200人



< 平均値 = 4.57 >

201人-500人



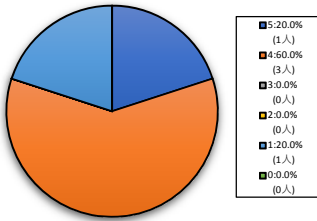
< 平均値 = 3.91 >

## 【001】あなたはこの授業に満足していますか？

5=強くそう思う。 4=そう思う。 3=どちらともいえない。 2=そう思わない。 1=全くそう思わない。 0=回答できない。

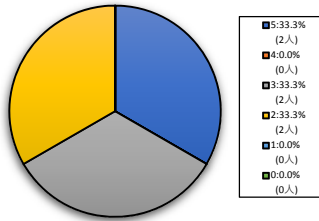
### 生命医科学部科目

1人-60人



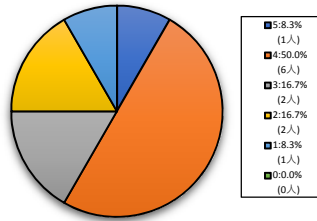
< 平均値 = 3.6 >

61人-200人



< 平均値 = 3.33 >

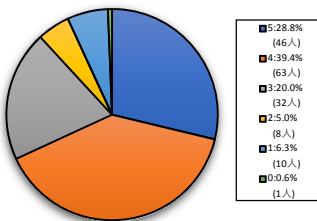
201人-500人



< 平均値 = 3.33 >

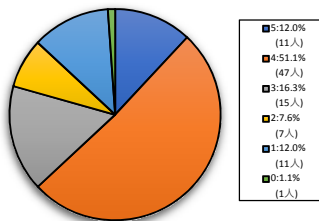
### 理工学部科目

1人-60人



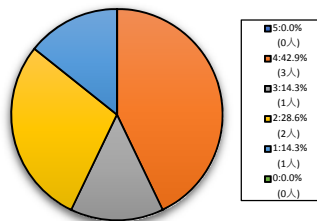
< 平均値 = 3.8 >

61人-200人



< 平均値 = 3.44 >

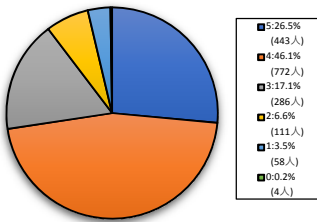
201人-500人



< 平均値 = 2.86 >

### 外国語教育科目

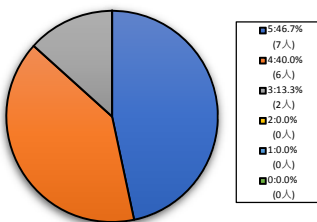
1人-60人



< 平均値 = 3.86 >

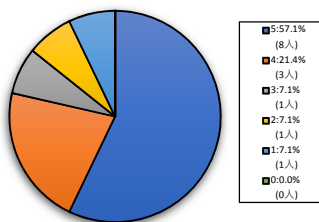
### 自然・人間科学系科目

1人-60人



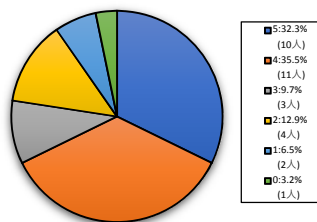
< 平均値 = 4.33 >

61人-200人



< 平均値 = 4.14 >

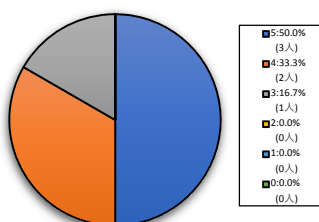
201人-500人



< 平均値 = 3.77 >

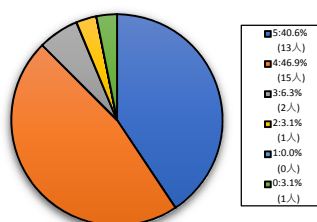
### キリスト教文化センター科目

61人-200人



< 平均値 = 4.33 >

201人-500人



< 平均値 = 4.29 >



## 【001】あなたはこの授業に満足していますか？

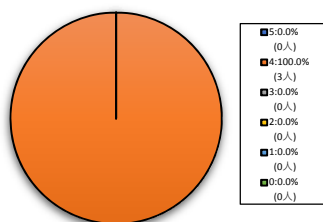
5=強く思う。 4=そう思う。 3=どちらともいえない。 2=そう思わない。 1=全くそう思わない。 0=回答できない。

全研究科科目

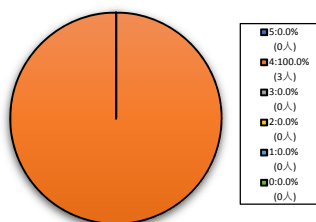
神学研究科科目

理工学研究科科目

総合政策科学研究科科目



< 平均値 = 4 >



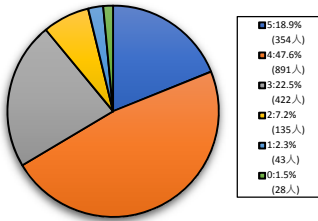
< 平均値 = 4 >

## 【002】あなたはこの授業の到達目標を達成できると思いますか？

5=強く思う。 4=そう思う。 3=どちらともいえない。 2=そう思わない。 1=全くそう思わない。 0=回答できない。

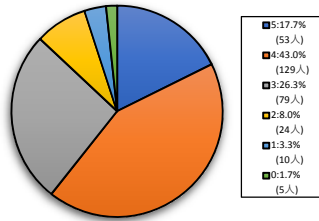
### 全学部科目

1人-60人



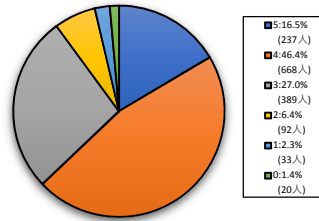
< 平均値 = 3.75 >

61人-200人



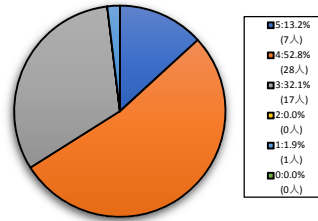
< 平均値 = 3.65 >

201人-500人



< 平均値 = 3.69 >

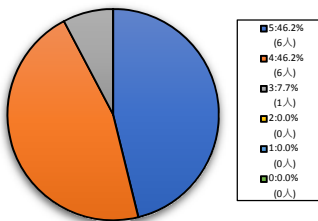
501人-



< 平均値 = 3.75 >

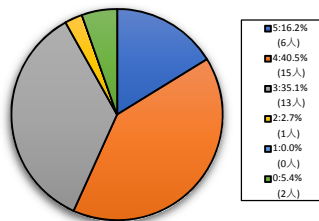
### 神学部科目

1人-60人



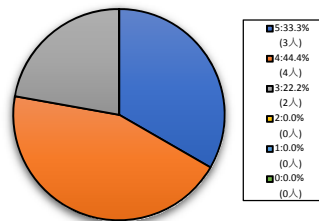
< 平均値 = 4.38 >

61人-200人



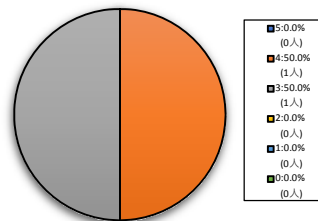
< 平均値 = 3.74 >

201人-500人



< 平均値 = 4.11 >

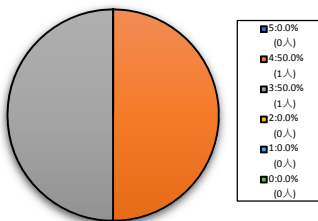
501人-



< 平均値 = 3.5 >

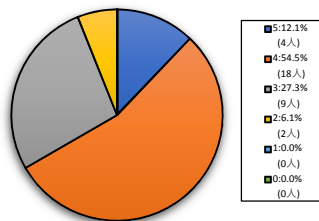
### 経済学部科目

1人-60人



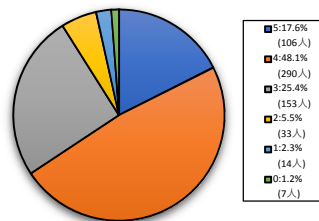
< 平均値 = 3.5 >

61人-200人



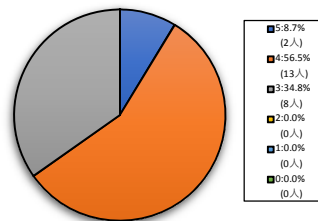
< 平均値 = 3.73 >

201人-500人



< 平均値 = 3.74 >

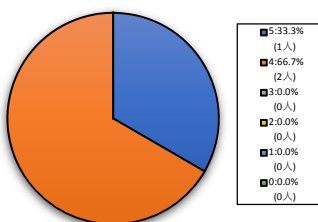
501人-



< 平均値 = 3.74 >

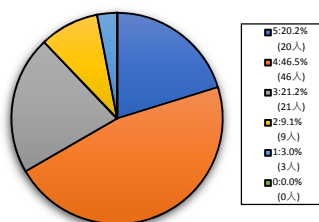
### 商学部科目

1人-60人



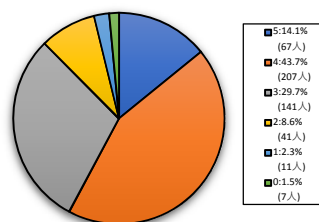
< 平均値 = 4.33 >

61人-200人



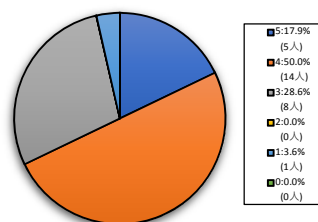
< 平均値 = 3.72 >

201人-500人



< 平均値 = 3.6 >

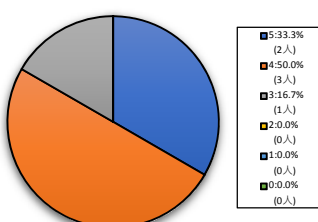
501人-



< 平均値 = 3.79 >

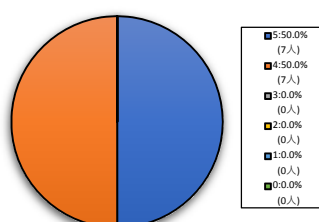
### 政策学部科目

1人-60人



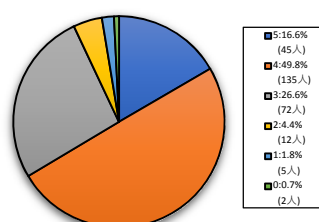
< 平均値 = 4.17 >

61人-200人



< 平均値 = 4.5 >

201人-500人



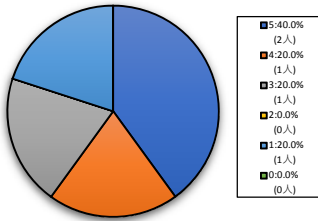
< 平均値 = 3.75 >

## 【002】あなたはこの授業の到達目標を達成できると思いますか？

5=強く思う。 4=そう思う。 3=どちらともいえない。 2=そう思わない。 1=全くそう思わない。 0=回答できない。

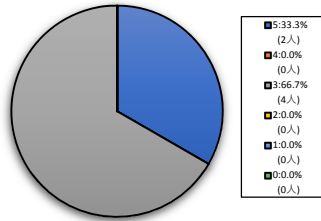
### 生命医科学部科目

1人-60人



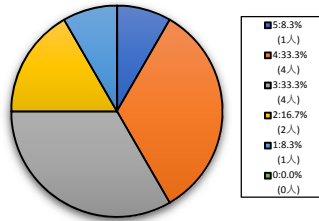
< 平均値 = 3.6 >

61人-200人



< 平均値 = 3.67 >

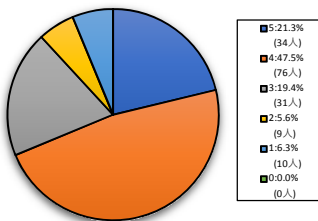
201人-500人



< 平均値 = 3.17 >

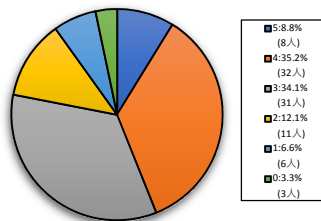
### 理工学部科目

1人-60人



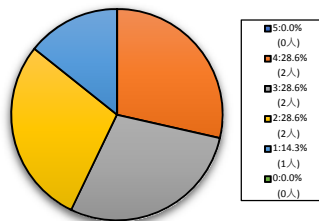
< 平均値 = 3.72 >

61人-200人



< 平均値 = 3.28 >

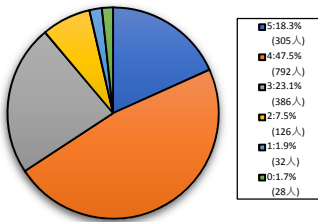
201人-500人



< 平均値 = 2.71 >

### 外国語教育科目

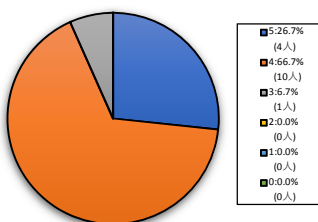
1人-60人



< 平均値 = 3.74 >

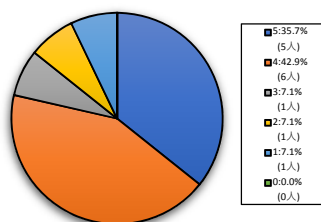
### 自然・人間科学系科目

1人-60人



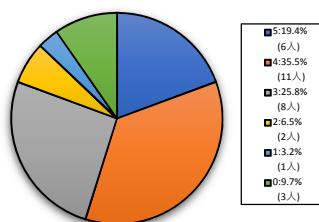
< 平均値 = 4.2 >

61人-200人



< 平均値 = 3.93 >

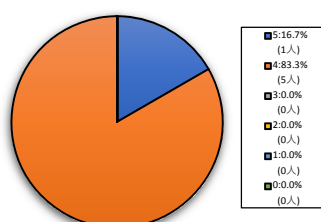
201人-500人



< 平均値 = 3.68 >

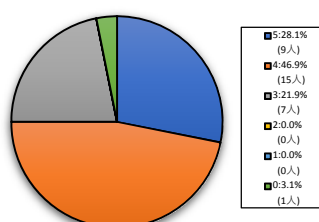
### キリスト教文化センター科目

61人-200人



< 平均値 = 4.17 >

201人-500人



< 平均値 = 4.06 >

## 【002】あなたはこの授業の到達目標を達成できると思いますか？

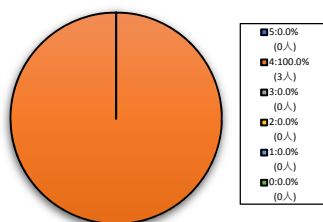
5=強く思う。 4=そう思う。 3=どちらともいえない。 2=そう思わない。 1=全くそう思わない。 0=回答できない。

全研究科科目

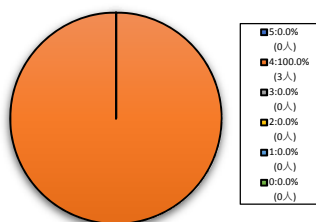
神学研究科科目

理工学研究科科目

総合政策科学研究科科目



< 平均値 = 4 >



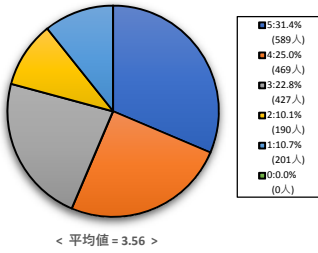
< 平均値 = 4 >

# 【003】あなたはシラバスを読んだ上でこの授業を登録しましたか？

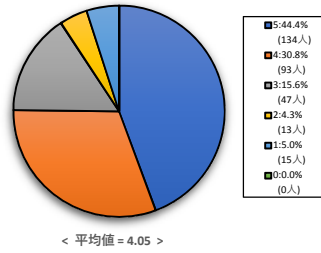
5=強くそう思う。 4=そう思う。 3=どちらともいえない。 2=そう思わない。 1=全くそう思わない。 0=回答できない。

## 全学部科目

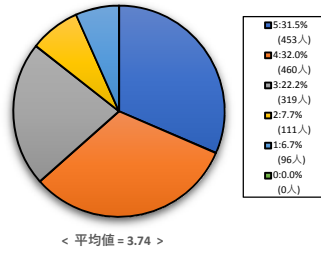
1人-60人



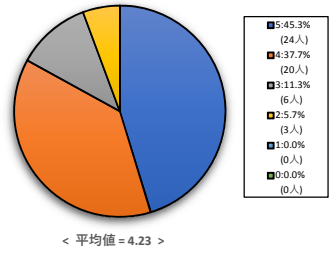
61人-200人



201人-500人

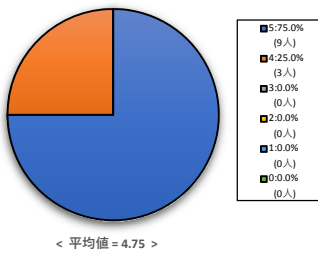


501人-

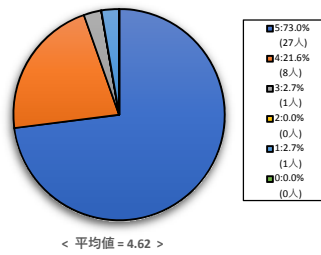


## 神学部科目

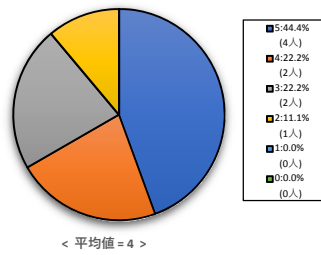
1人-60人



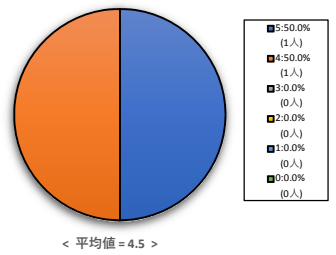
61人-200人



201人-500人

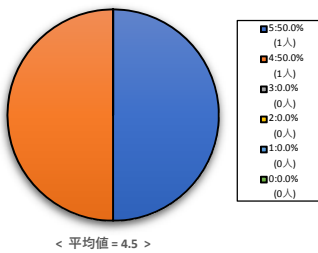


501人-

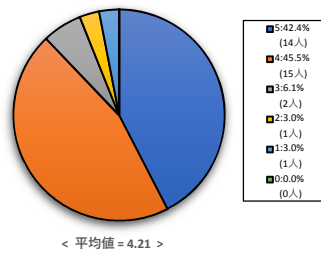


## 経済学部科目

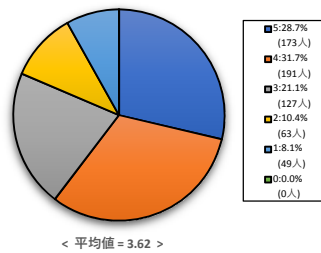
1人-60人



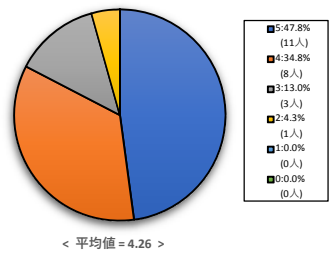
61人-200人



201人-500人

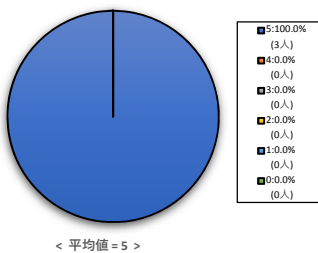


501人-

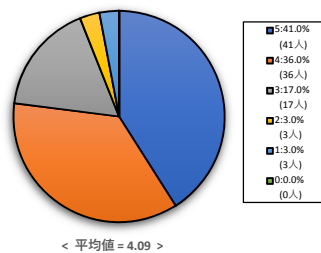


## 商学部科目

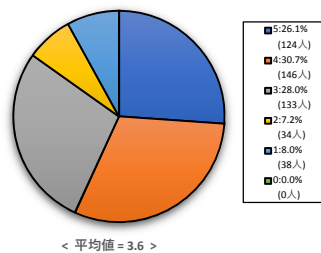
1人-60人



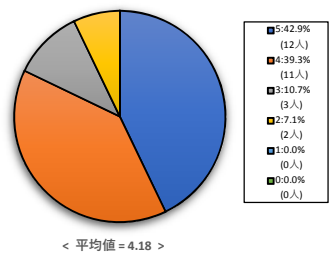
61人-200人



201人-500人

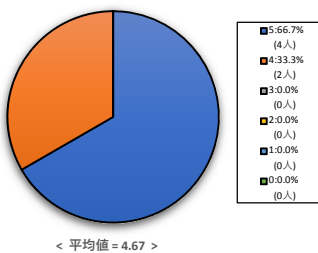


501人-

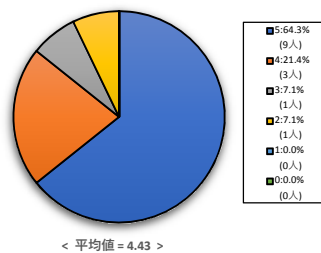


## 政策学部科目

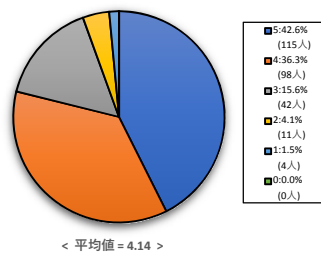
1人-60人



61人-200人



201人-500人

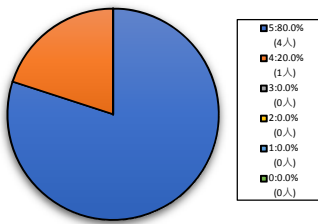


## 【003】あなたはシラバスを読んだ上でこの授業を登録しましたか？

5=強くそう思う。 4=そう思う。 3=どちらともいえない。 2=そう思わない。 1=全くそう思わない。 0=回答できない。

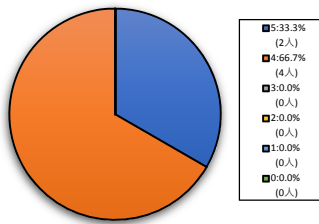
### 生命医科学部科目

1人-60人



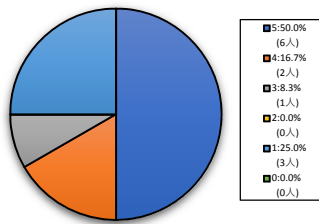
< 平均値 = 4.8 >

61人-200人



< 平均値 = 4.33 >

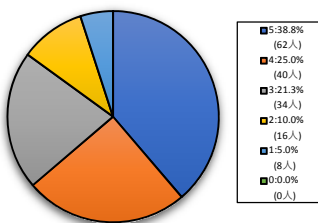
201人-500人



< 平均値 = 3.67 >

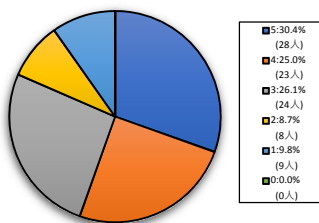
### 理工学部科目

1人-60人



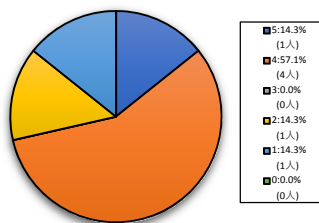
< 平均値 = 3.83 >

61人-200人



< 平均値 = 3.58 >

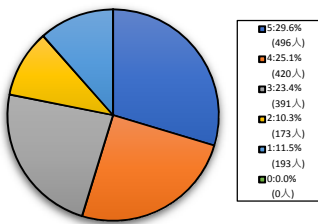
201人-500人



< 平均値 = 3.43 >

### 外国語教育科目

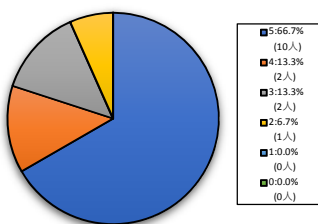
1人-60人



< 平均値 = 3.51 >

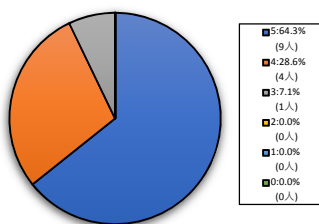
### 自然・人間科学系科目

1人-60人



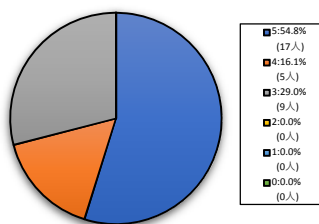
< 平均値 = 4.4 >

61人-200人



< 平均値 = 4.57 >

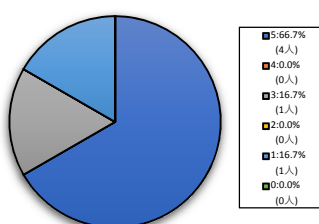
201人-500人



< 平均値 = 4.26 >

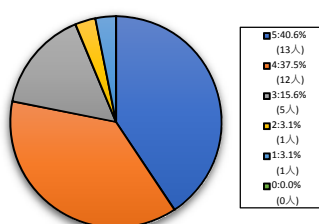
### キリスト教文化センター科目

61人-200人



< 平均値 = 4 >

201人-500人



< 平均値 = 4.09 >

### 【003】あなたはシラバスを読んだ上でこの授業を登録しましたか？

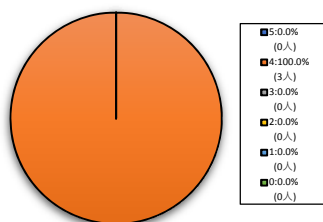
5=強く思う。 4=そう思う。 3=どちらともいえない。 2=そう思わない。 1=全くそう思わない。 0=回答できない。

全研究科科目

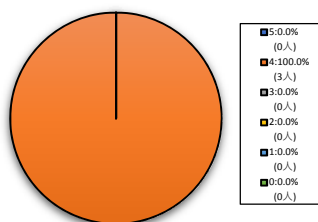
神学研究科科目

理工学研究科科目

総合政策科学研究科科目



< 平均値 = 4 >



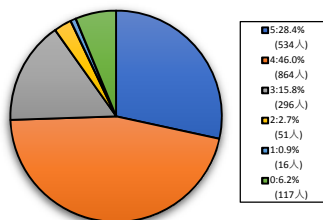
< 平均値 = 4 >

# 【004】この授業はシラバスに沿って進められていますか？

5=強くそう思う。 4=そう思う。 3=どちらともいえない。 2=そう思わない。 1=全くそう思わない。 0=回答できない。

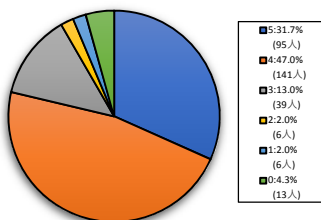
## 全学部科目

1人-60人



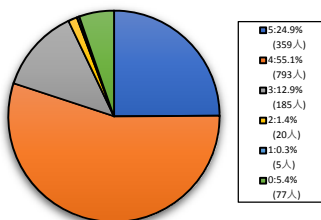
< 平均値 = 4.05 >

61人-200人



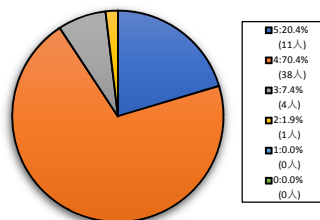
< 平均値 = 4.09 >

201人-500人



< 平均値 = 4.09 >

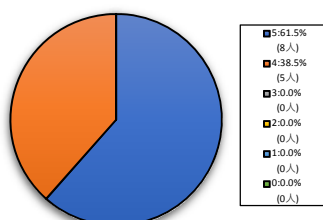
501人-



< 平均値 = 4.09 >

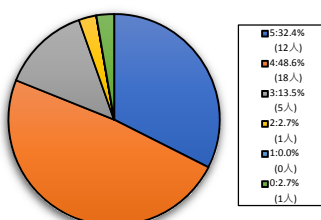
## 神学部科目

1人-60人



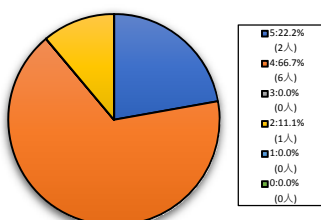
< 平均値 = 4.62 >

61人-200人



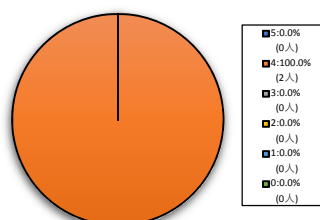
< 平均値 = 4.14 >

201人-500人



< 平均値 = 4 >

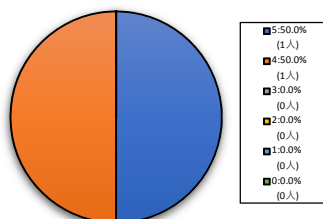
501人-



< 平均値 = 4 >

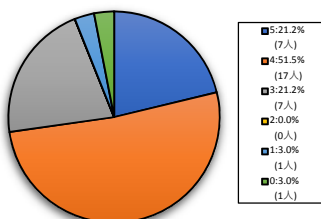
## 経済学部科目

1人-60人



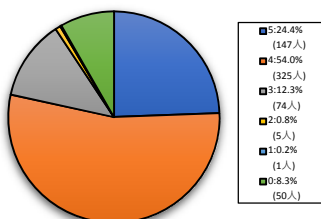
< 平均値 = 4.5 >

61人-200人



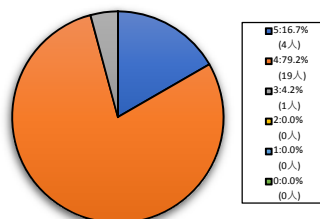
< 平均値 = 3.91 >

201人-500人



< 平均値 = 4.11 >

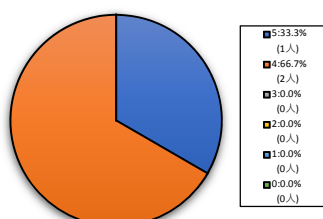
501人-



< 平均値 = 4.13 >

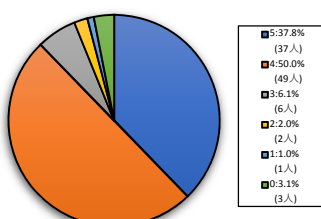
## 商学部科目

1人-60人



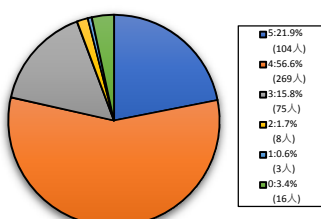
< 平均値 = 4.33 >

61人-200人



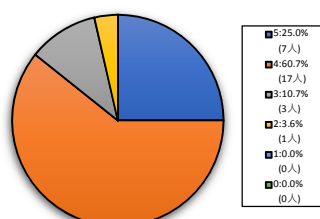
< 平均値 = 4.25 >

201人-500人



< 平均値 = 4.01 >

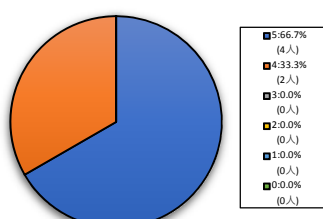
501人-



< 平均値 = 4.07 >

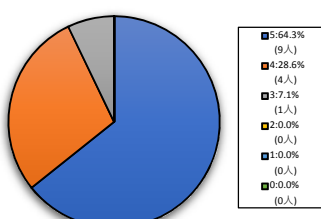
## 政策学部科目

1人-60人



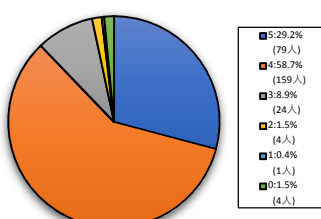
< 平均値 = 4.67 >

61人-200人



< 平均値 = 4.57 >

201人-500人



< 平均値 = 4.16 >

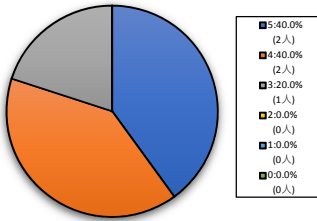


## 【004】この授業はシラバスに沿って進められていますか？

5=強くそう思う。 4=そう思う。 3=どちらともいえない。 2=そう思わない。 1=全くそう思わない。 0=回答できない。

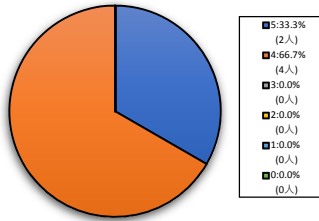
### 生命医科学部科目

1人-60人



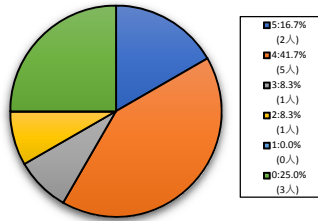
< 平均値 = 4.2 >

61人-200人



< 平均値 = 4.33 >

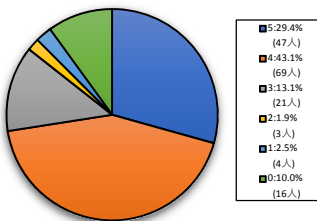
201人-500人



< 平均値 = 3.89 >

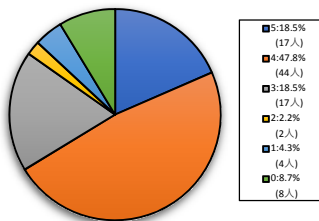
### 理工学部科目

1人-60人



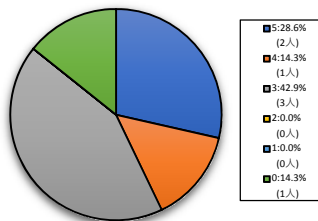
< 平均値 = 4.06 >

61人-200人



< 平均値 = 3.81 >

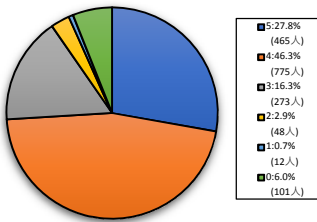
201人-500人



< 平均値 = 3.83 >

### 外国語教育科目

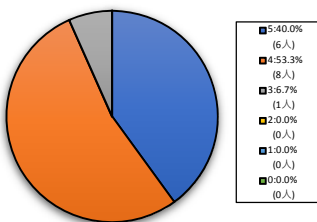
1人-60人



< 平均値 = 4.04 >

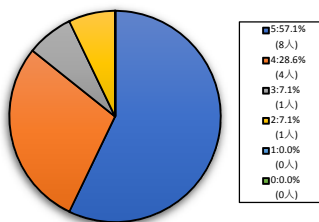
### 自然・人間科学系科目

1人-60人



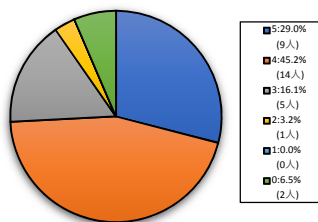
< 平均値 = 4.33 >

61人-200人



< 平均値 = 4.36 >

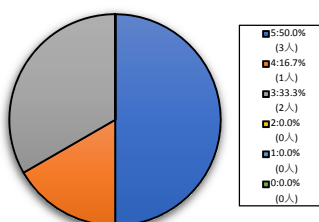
201人-500人



< 平均値 = 4.07 >

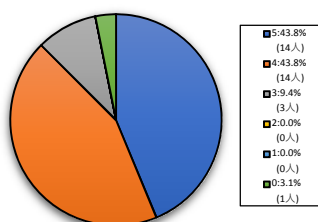
### キリスト教文化センター科目

61人-200人



< 平均値 = 4.17 >

201人-500人



< 平均値 = 4.35 >

## 【004】この授業はシラバスに沿って進められていますか？

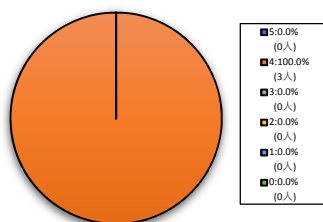
5=強く思う。 4=そう思う。 3=どちらともいえない。 2=そう思わない。 1=全くそう思わない。 0=回答できない。

全研究科科目

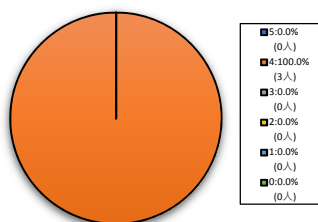
神学研究科科目

理工学研究科科目

総合政策科学研究科科目



< 平均値 = 4 >



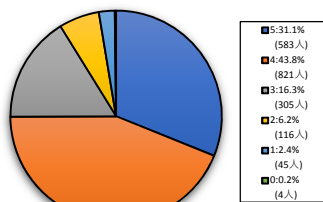
< 平均値 = 4 >

## 【005】この授業の各回の内容説明はわかりやすいですか？

5=強くそう思う。 4=そう思う。 3=どちらともいえない。 2=そう思わない。 1=全くそう思わない。 0=回答できない。

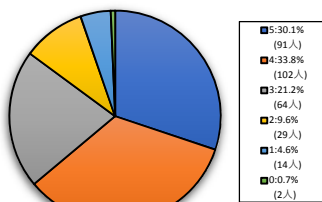
### 全学部科目

1人-60人



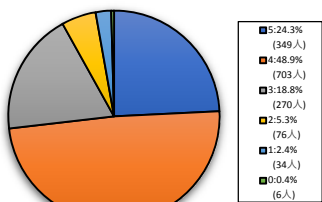
< 平均値 = 3.95 >

61人-200人



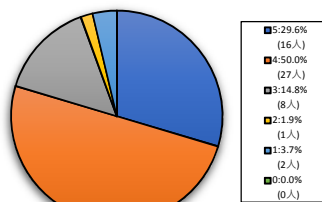
< 平均値 = 3.76 >

201人-500人



< 平均値 = 3.88 >

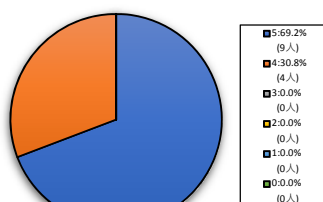
501人-



< 平均値 = 4 >

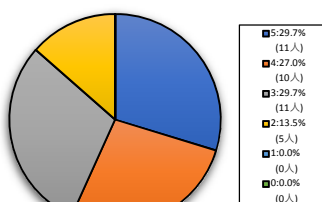
### 神学部科目

1人-60人



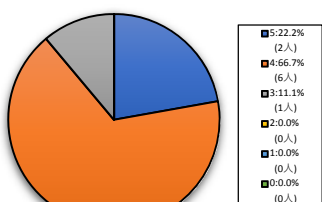
< 平均値 = 4.69 >

61人-200人



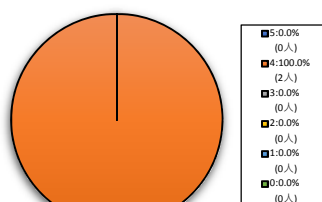
< 平均値 = 3.73 >

201人-500人



< 平均値 = 4.11 >

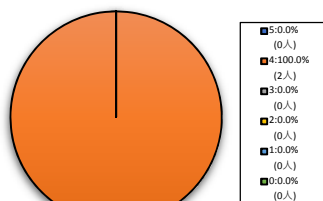
501人-



< 平均値 = 4 >

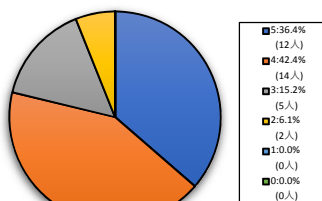
### 経済学部科目

1人-60人



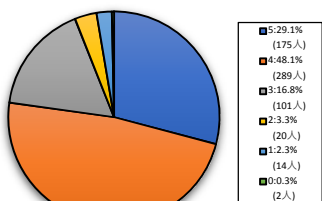
< 平均値 = 4 >

61人-200人



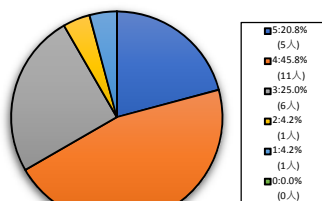
< 平均値 = 4.09 >

201人-500人



< 平均値 = 3.99 >

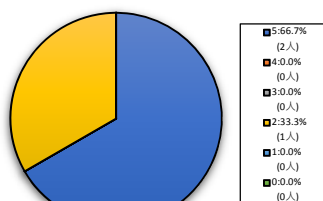
501人-



< 平均値 = 3.75 >

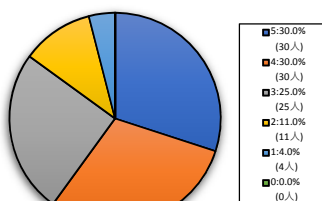
### 商学部科目

1人-60人



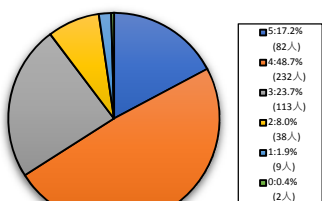
< 平均値 = 4 >

61人-200人



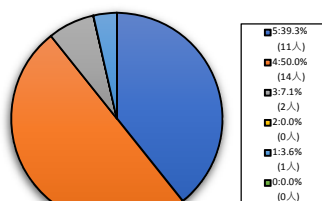
< 平均値 = 3.71 >

201人-500人



< 平均値 = 3.72 >

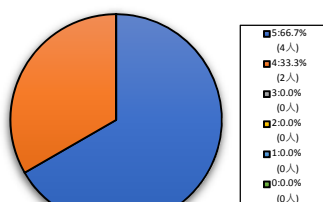
501人-



< 平均値 = 4.21 >

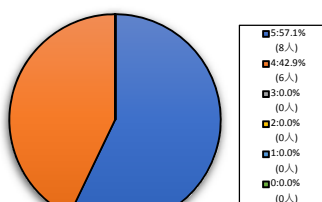
### 政策学部科目

1人-60人



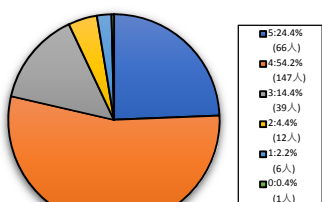
< 平均値 = 4.67 >

61人-200人



< 平均値 = 4.57 >

201人-500人



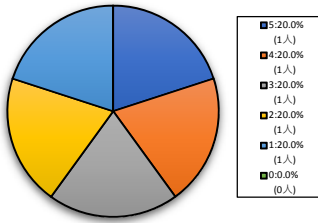
< 平均値 = 3.94 >

## 【005】この授業の各回の内容説明はわかりやすいですか？

5=強く思う。 4=そう思う。 3=どちらともいえない。 2=そう思わない。 1=全くそう思わない。 0=回答できない。

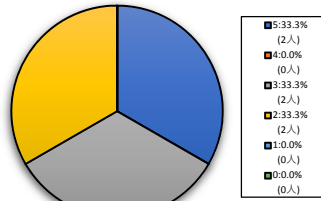
### 生命医科学部科目

1人-60人



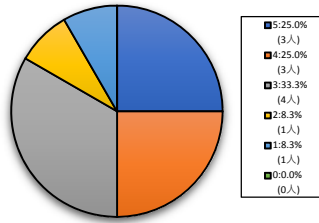
< 平均値 = 3 >

61人-200人



< 平均値 = 3.33 >

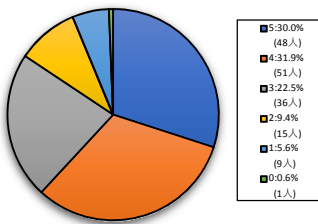
201人-500人



< 平均値 = 3.5 >

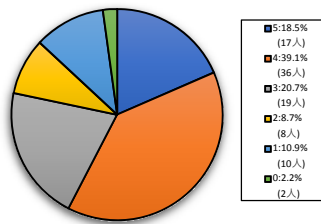
### 理工学部科目

1人-60人



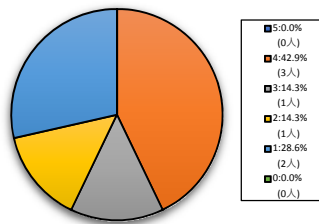
< 平均値 = 3.72 >

61人-200人



< 平均値 = 3.47 >

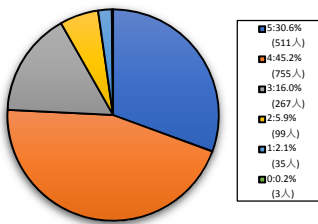
201人-500人



< 平均値 = 2.71 >

### 外国語教育科目

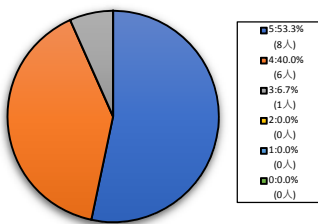
1人-60人



< 平均値 = 3.96 >

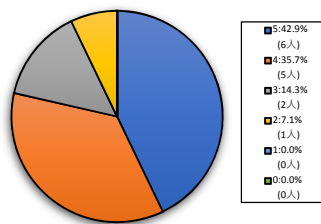
### 自然・人間科学系科目

1人-60人



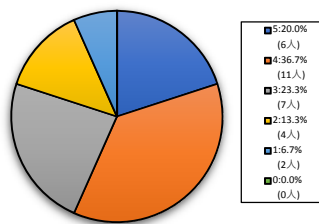
< 平均値 = 4.47 >

61人-200人



< 平均値 = 4.14 >

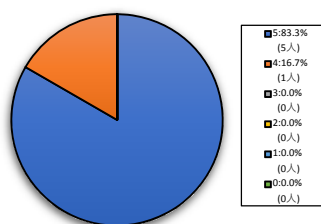
201人-500人



< 平均値 = 3.5 >

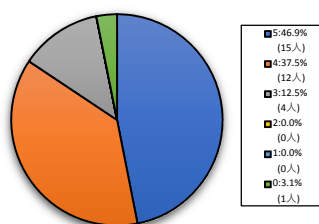
### キリスト教文化センター科目

61人-200人



< 平均値 = 4.83 >

201人-500人



< 平均値 = 4.35 >

## 【005】この授業の各回の内容説明はわかりやすいですか？

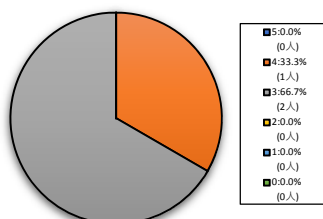
5=強く思う。 4=そう思う。 3=どちらともいえない。 2=そう思わない。 1=全くそう思わない。 0=回答できない。

全研究科科目

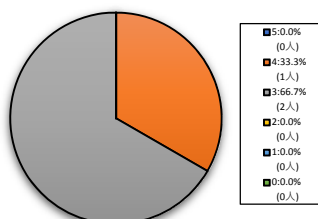
神学研究科科目

理工学研究科科目

総合政策科学研究科科目



< 平均値 = 3.33 >



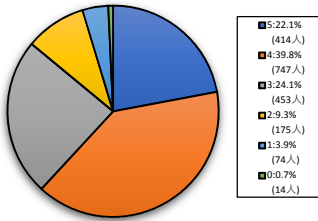
< 平均値 = 3.33 >

## 【006】この授業で自主的な学習への意欲を促されましたか？

5=強く思う。 4=そう思う。 3=どちらともいえない。 2=そう思わない。 1=全くそう思わない。 0=回答できない。

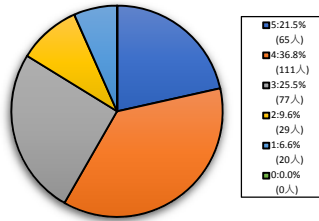
### 全学部科目

1人-60人



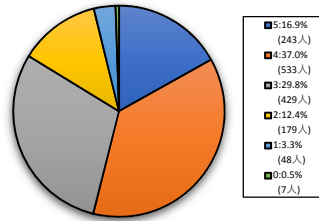
< 平均値 = 3.67 >

61人-200人



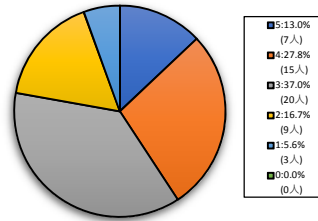
< 平均値 = 3.57 >

201人-500人



< 平均値 = 3.52 >

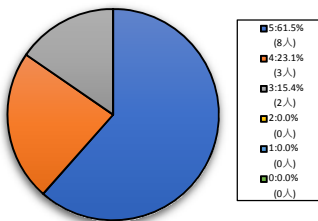
501人-



< 平均値 = 3.26 >

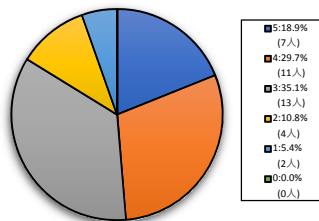
### 神学部科目

1人-60人



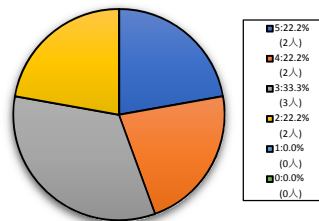
< 平均値 = 4.46 >

61人-200人



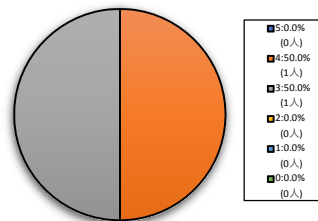
< 平均値 = 3.46 >

201人-500人



< 平均値 = 3.44 >

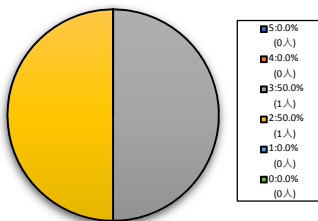
501人-



< 平均値 = 3.5 >

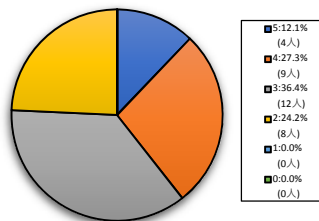
### 経済学部科目

1人-60人



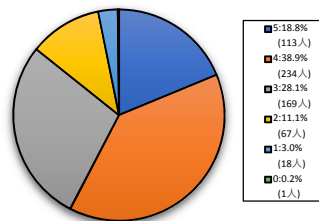
< 平均値 = 2.5 >

61人-200人



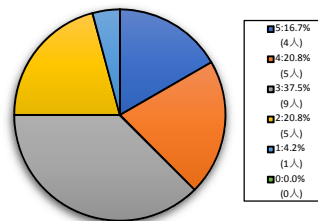
< 平均値 = 3.27 >

201人-500人



< 平均値 = 3.59 >

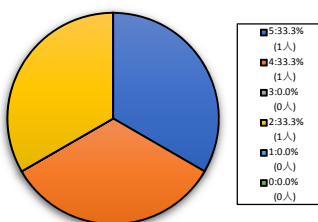
501人-



< 平均値 = 3.25 >

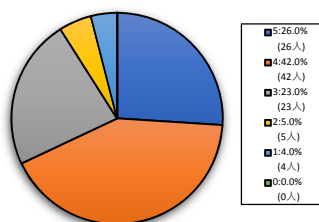
### 商学部科目

1人-60人



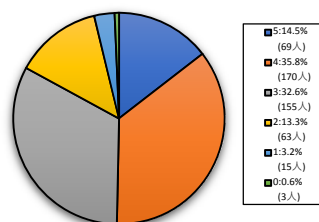
< 平均値 = 3.67 >

61人-200人



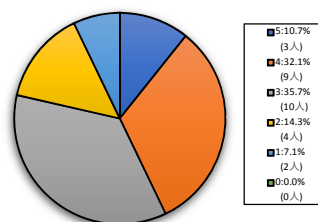
< 平均値 = 3.81 >

201人-500人



< 平均値 = 3.46 >

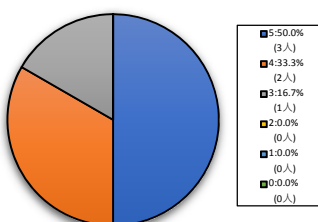
501人-



< 平均値 = 3.25 >

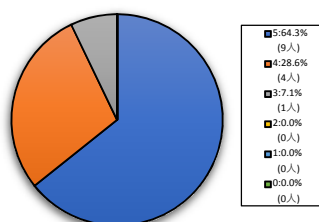
### 政策学部科目

1人-60人



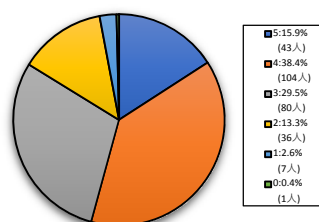
< 平均値 = 4.33 >

61人-200人



< 平均値 = 4.57 >

201人-500人



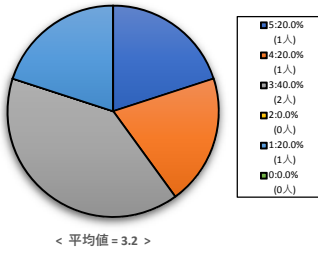
< 平均値 = 3.52 >

## 【006】この授業で自主的な学習への意欲を促されましたか？

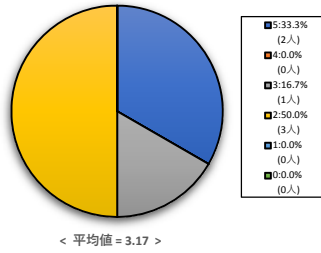
5=強くそう思う。 4=そう思う。 3=どちらともいえない。 2=そう思わない。 1=全くそう思わない。 0=回答できない。

### 生命医科学部科目

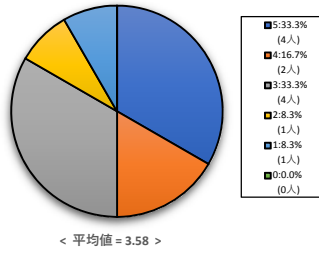
1人-60人



61人-200人

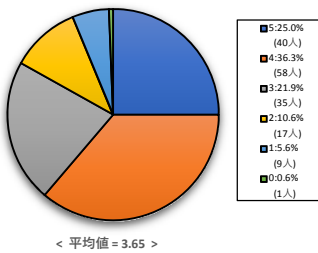


201人-500人

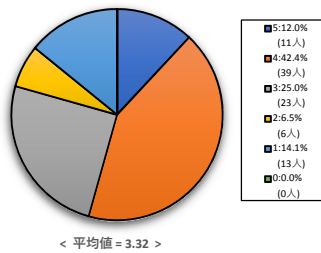


### 理工学部科目

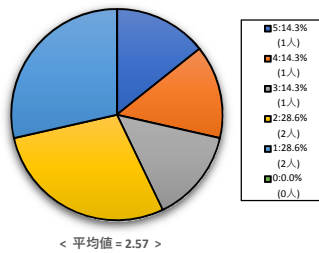
1人-60人



61人-200人

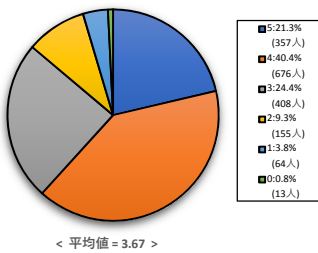


201人-500人



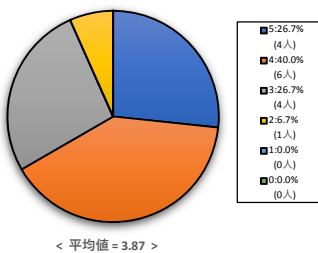
### 外国語教育科目

1人-60人

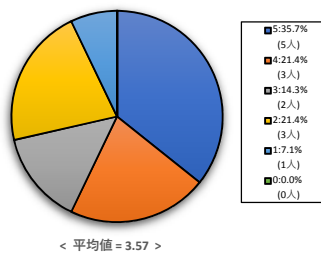


### 自然・人間科学系科目

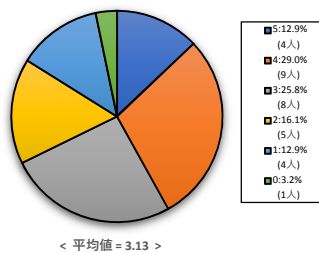
1人-60人



61人-200人

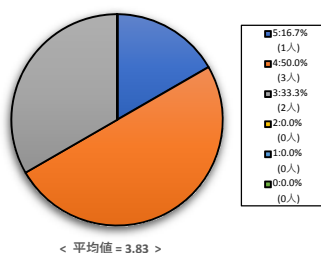


201人-500人

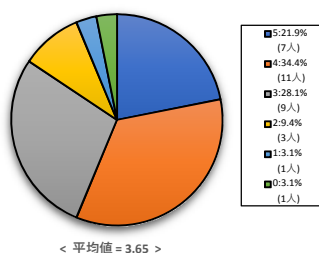


### キリスト教文化センター科目

61人-200人



201人-500人



## 【006】この授業で自主的な学習への意欲を促されましたか？

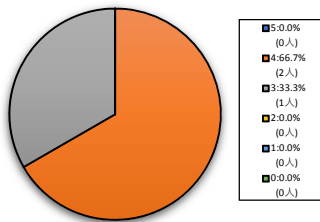
5=強く思う。 4=そう思う。 3=どちらともいえない。 2=そう思わない。 1=全くそう思わない。 0=回答できない。

全研究科科目

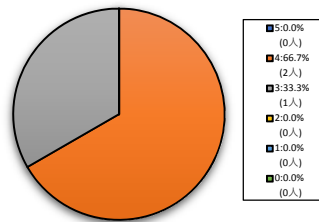
神学研究科科目

理工学研究科科目

総合政策科学研究科科目



< 平均値 = 3.67 >



< 平均値 = 3.67 >

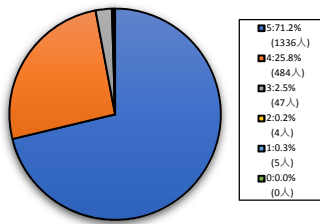


## 【007】あなたはこの授業を欠席しましたか？

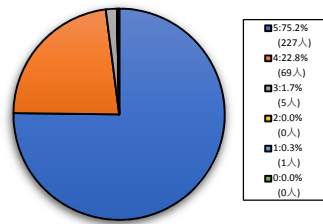
5=欠席なし。 4=1-2回欠席。 3=3-4回欠席。 2=5-6回欠席。 1=7回以上欠席。 0=回答できない。

### 全学部科目

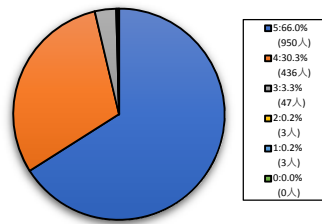
1人-60人



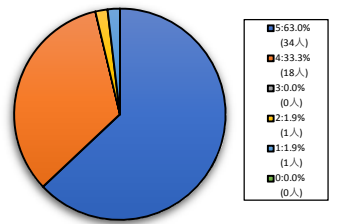
61人-200人



201人-500人

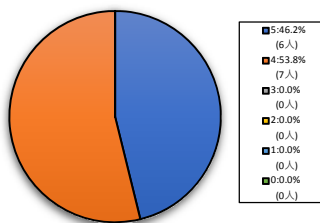


501人-

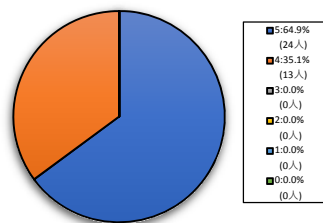


### 神学部科目

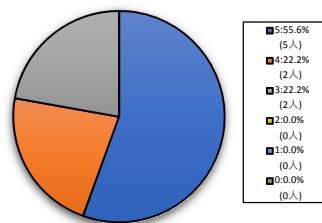
1人-60人



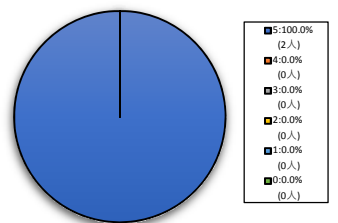
61人-200人



201人-500人

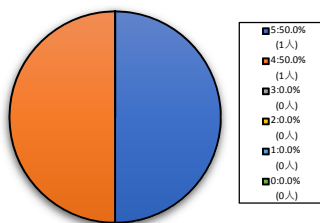


501人-

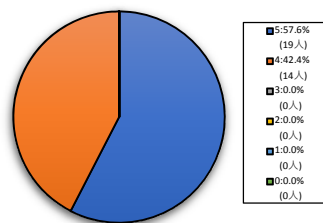


### 経済学部科目

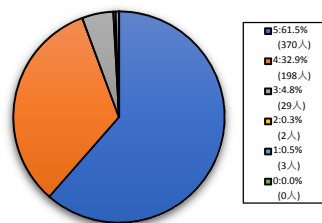
1人-60人



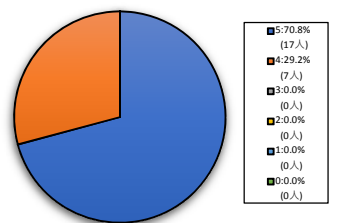
61人-200人



201人-500人

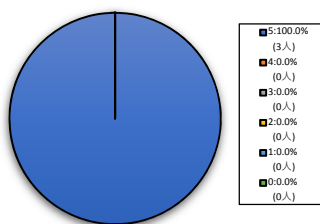


501人-

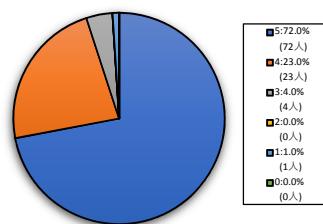


### 商学部科目

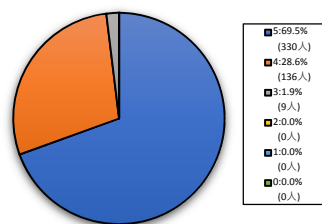
1人-60人



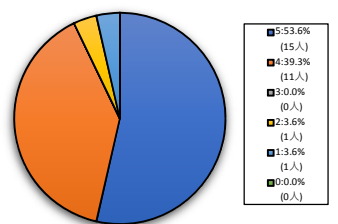
61人-200人



201人-500人

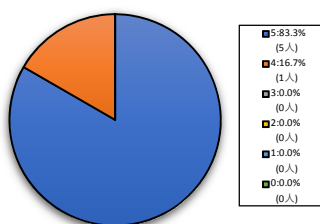


501人-

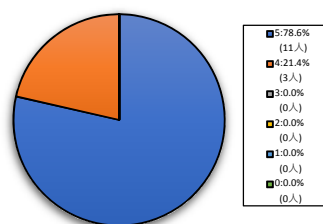


### 政策学部科目

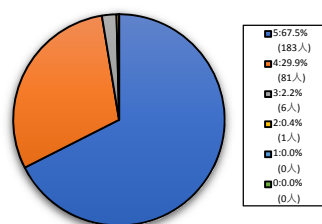
1人-60人



61人-200人



201人-500人

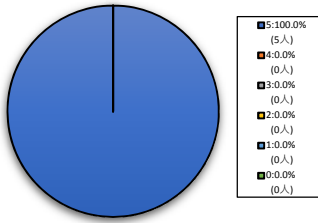


## 【007】あなたはこの授業を欠席しましたか？

5=欠席なし。 4=1-2回欠席。 3=3-4回欠席。 2=5-6回欠席。 1=7回以上欠席。 0=回答できない。

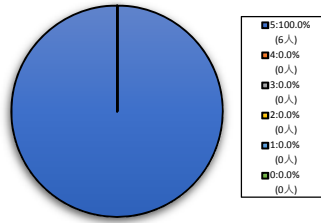
### 生命医科学部科目

1人-60人



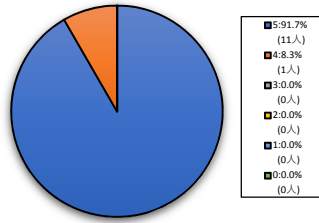
< 平均値 = 0 >

61人-200人



< 平均値 = 5 >

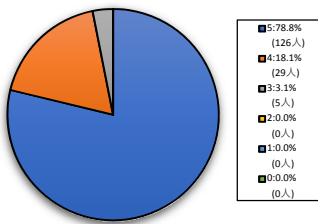
201人-500人



< 平均値 = 4.92 >

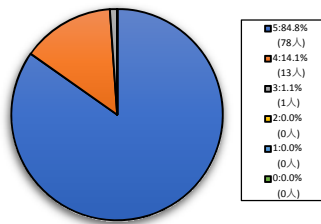
### 理工学部科目

1人-60人



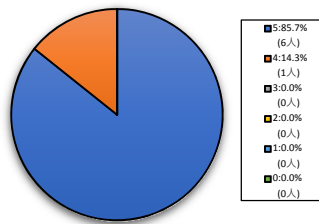
< 平均値 = 4.76 >

61人-200人



< 平均値 = 4.84 >

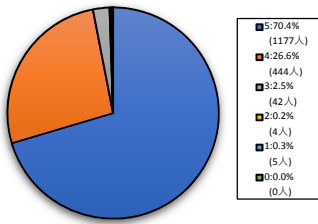
201人-500人



< 平均値 = 4.86 >

### 外国語教育科目

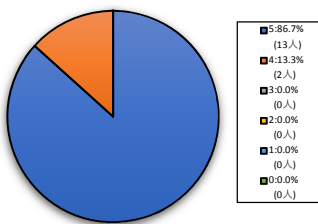
1人-60人



< 平均値 = 4.67 >

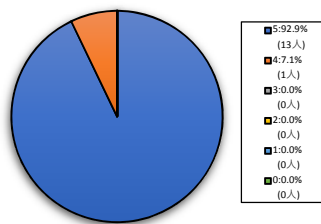
### 自然・人間科学系科目

1人-60人



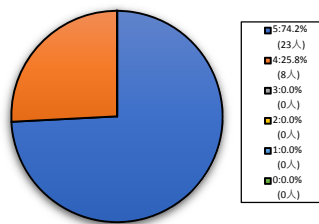
< 平均値 = 4.87 >

61人-200人



< 平均値 = 4.93 >

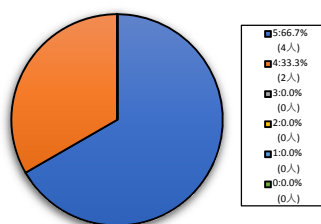
201人-500人



< 平均値 = 4.74 >

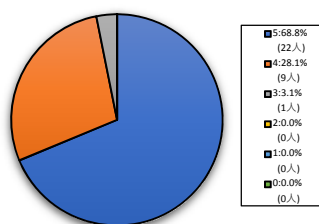
### キリスト教文化センター科目

61人-200人



< 平均値 = 4.67 >

201人-500人



< 平均値 = 4.66 >

## 【007】あなたはこの授業を欠席しましたか？

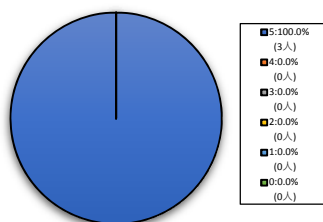
5=欠席なし。 4=1-2回欠席。 3=3-4回欠席。 2=5-6回欠席。 1=7回以上欠席。 0=回答できない。

全研究科科目

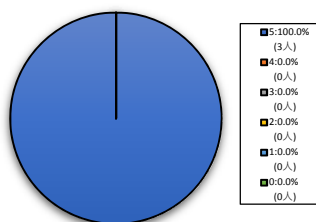
神学研究科科目

理工学研究科科目

総合政策科学研究科科目



< 平均値 = 0 >



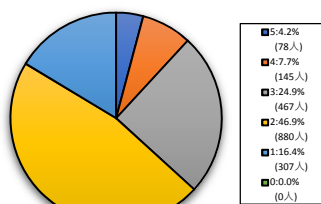
< 平均値 = 5 >

# 【008】あなたは毎回平均どれぐらいこの授業の予習復習を行っていますか？

5=2時間以上。 4=1時間30分程度。 3=1時間程度。 2=30分程度。 1=0時間。 0=回答できない。

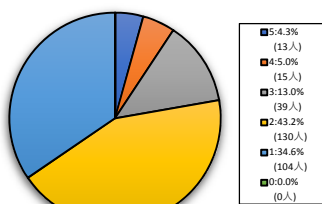
## 全学部科目

1人-60人



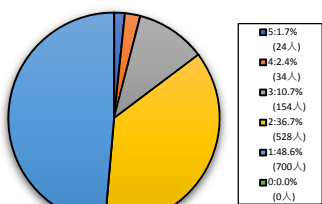
< 平均値 = 2.36 >

61人-200人



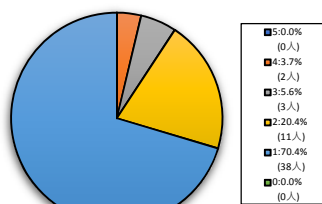
< 平均値 = 2.01 >

201人-500人



< 平均値 = 1.72 >

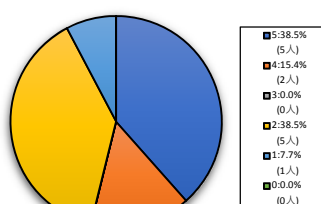
501人-



< 平均値 = 1.43 >

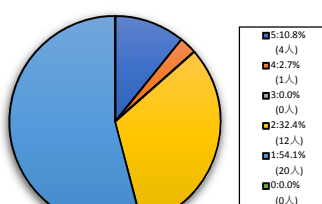
## 神学部科目

1人-60人



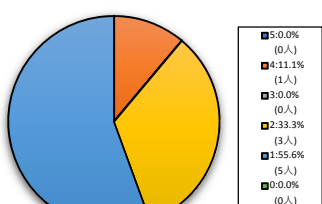
< 平均値 = 3.38 >

61人-200人



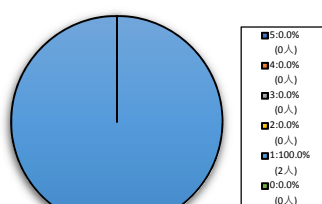
< 平均値 = 1.84 >

201人-500人



< 平均値 = 1.67 >

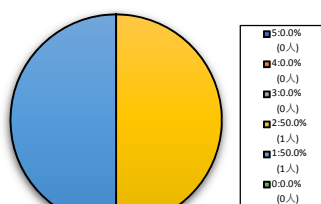
501人-



< 平均値 = 1 >

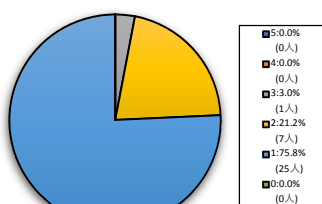
## 経済学部科目

1人-60人



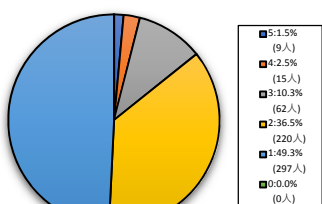
< 平均値 = 1.5 >

61人-200人



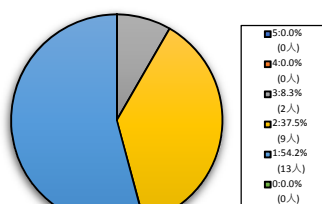
< 平均値 = 1.27 >

201人-500人



< 平均値 = 1.7 >

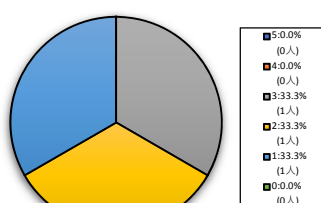
501人-



< 平均値 = 1.54 >

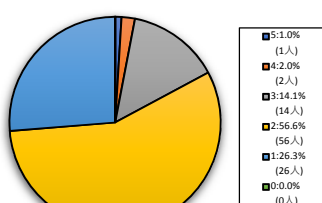
## 商学部科目

1人-60人



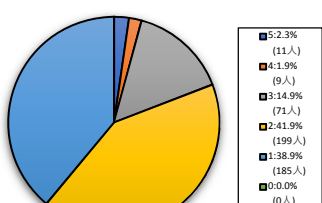
< 平均値 = 2 >

61人-200人



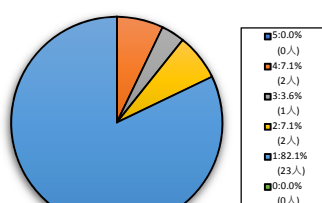
< 平均値 = 1.95 >

201人-500人



< 平均値 = 1.87 >

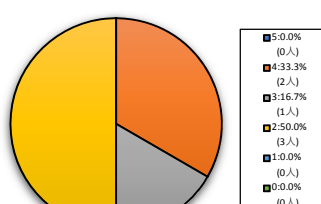
501人-



< 平均値 = 1.36 >

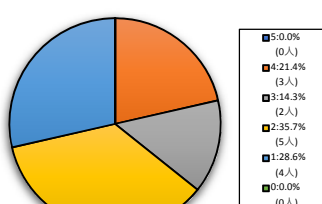
## 政策学部科目

1人-60人



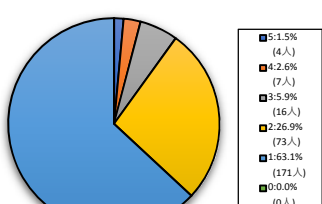
< 平均値 = 2.83 >

61人-200人



< 平均値 = 2.29 >

201人-500人



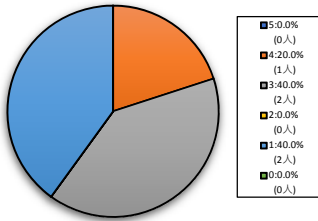
< 平均値 = 1.52 >

## 【008】あなたは毎回平均どれぐらいこの授業の予習復習を行っていますか？

5=2時間以上。 4=1時間30分程度。 3=1時間程度。 2=30分程度。 1=0時間。 0=回答できない。

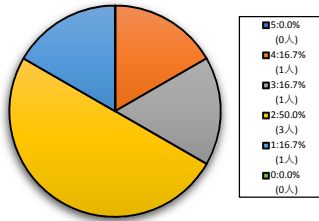
### 生命医科学部科目

1人-60人



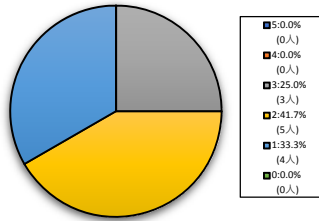
< 平均値 = 2.4 >

61人-200人



< 平均値 = 2.33 >

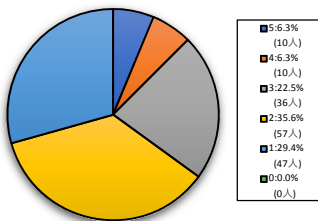
201人-500人



< 平均値 = 1.92 >

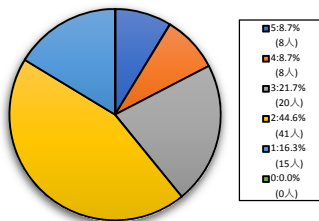
### 理工学部科目

1人-60人



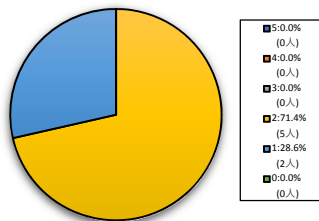
< 平均値 = 2.24 >

61人-200人



< 平均値 = 2.49 >

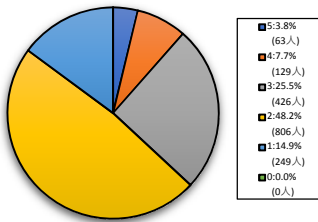
201人-500人



< 平均値 = 1.71 >

### 外国語教育科目

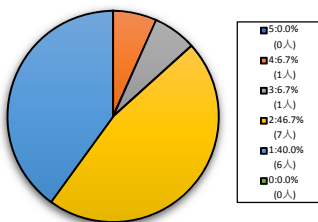
1人-60人



< 平均値 = 2.37 >

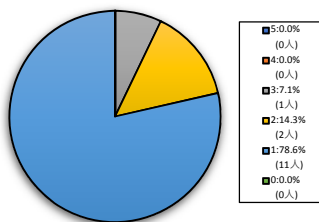
### 自然・人間科学系科目

1人-60人



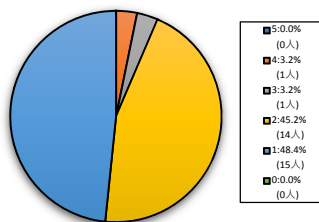
< 平均値 = 1.8 >

61人-200人



< 平均値 = 1.29 >

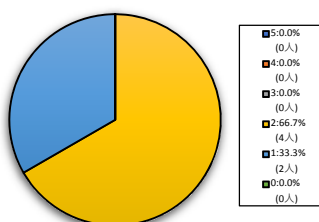
201人-500人



< 平均値 = 1.61 >

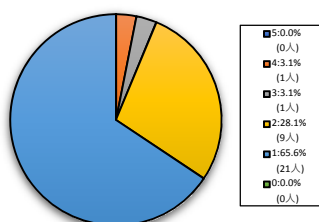
### キリスト教文化センター科目

61人-200人



< 平均値 = 1.67 >

201人-500人



< 平均値 = 1.44 >

## 【008】あなたは毎回平均どれぐらいこの授業の予習復習を行っていますか？

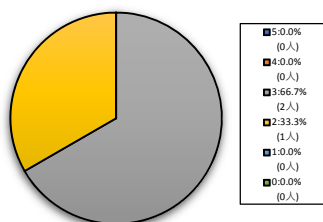
5=2時間以上。 4=1時間30分程度。 3=1時間程度。 2=30分程度。 1=0時間。 0=回答できない。

全研究科科目

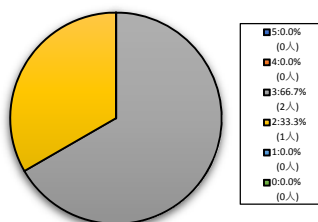
神学研究科科目

理工学研究科科目

総合政策科学研究科科目



< 平均値 = 2.67 >



< 平均値 = 2.67 >