

2020年度春学期期末

「学生による授業評価アンケート」

集 計 結 果

同志社大学 学習支援・教育開発センター

# 1. 「学生による授業評価アンケート」

集計結果(WEB利用分)

## 2020年度春学期期末「学生による授業評価アンケート」実施結果

●実施対象科目	2020年度春学期開講科目 各学部等および担当者で選択
●実施期間	2020年7月14日(火)～7月27日(月)
●実施科目	4,121科目
●実施対象登録者	延べ 218,397名
●質問項目	全学共通質問項目(択一式8問、記述式2問)および学部等と担当者独自で設定
●回答者	科目登録者全員を対象
●集計方法	実施各科目と各科目分野についての単純集計、およびクロス集計

### <科目分野別実施結果一覧>

科目分野名	科目数	登録者数	回答者数	回答率
神学部科目	114科目	8,391	1,006	11.99%
文学部科目	59科目	4,745	957	20.17%
社会学部科目	274科目	13,109	1,312	10.01%
法学部科目	183科目	25,109	3,455	13.76%
経済学部科目	83科目	8,873	1,010	11.38%
商学部科目	79科目	15,499	1,655	10.68%
政策学部科目	108科目	12,353	788	6.38%
文化情報学部科目	54科目	6,358	1,658	26.08%
理工学部科目	313科目	19,993	2,113	10.57%
生命医科学部科目	104科目	7,123	534	7.50%
スポーツ健康科学部科目	153科目	5,874	902	15.36%
心理学部科目	28科目	5,585	1,602	28.68%
グローバル・コミュニケーション学部科目	193科目	8,984	1,368	15.23%
グローバル地域文化学部科目	111科目	3,829	884	23.09%
グローバル・スタディーズ`研究科科目	23科目	181	4	2.21%
脳科学研究科科目	6科目	20	10	50.00%
グローバル・リソース・マネジメント科目	未実施			
キリスト教文化センター科目	9科目	1,659	218	13.14%
免許資格課程センター科目	98科目	5,139	1,355	26.37%
人文科学系科目(芸術学)	12科目	2,236	415	18.56%
グローバル教育センター科目	27科目	405	62	15.31%
日本語・日本文化教育センター科目 (日文センター生も含む)	161科目	1,443	654	45.32%
外国語教育科目	1,633科目	46,475	9,544	20.54%
クリエイティブ・ジャパン科目	7科目	1,991	304	15.27%
キャリア形成支援科目	2科目	556	94	16.91%
保健体育科目(実技系)	52科目	1,043	269	25.79%
保健体育科目(講義系)	7科目	1,697	425	25.04%
自然・人間科学系科目	59科目	6,909	948	13.72%
神学研究科科目	32科目	193	8	4.15%
総合政策科学研究科科目	4科目	60	25	41.67%
文化情報科学研究科科目	18科目	69	12	17.39%
理工学研究科科目	98科目	2,432	18	0.74%
スポーツ健康科学研究科科目	17科目	64	0	0.00%
全科目分野全科目	4,121科目	218,397	33,609	15.39%

※国際教育インスティテュートは独自質問で実施

※司法研究科は独自フォームで実施

※ビジネス研究科は独自フォームで実施

※全学共通教養教育センターは一部独自フォームで実施

質問項目一覧(全学共通質問項目・学部等独自質問項目)  
(WEB利用分)

【全学共通】

- (001) あなたはこの授業に満足していますか？
- (002) あなたはこの授業の到達目標を達成できると思いますか？
- (003) この授業で教員との意思疎通はできましたか？
- (004) あなたはシラバスを読んだ上でこの授業を登録しましたか？
- (005) この授業の内容説明はわかりやすいですか？
- (006) この授業で自主的な学習への意欲を促されましたか？
- (007) あなたは毎回平均どれぐらいこの授業の予習復習を行っていますか？
- (008) この授業を受けていて良い点を400字以内で具体的に記入してください。
- (009) この授業の改善点等があれば、400字以内で具体的に記入してください。

【神学部・神学研究科科目】

- (001) テキスト・配布資料などは適切である。【講義科目のみ回答】
- (002) 黒板・VP・OHP等の使い方が適切で、字の大きさも適当である。【講義科目のみ回答】
- (003) 丁寧な個人指導がなされている。【演習科目のみ回答】

【文学部科目】

- (001) あなたはこの授業に熱心な受講態度で取り組んでいる。

【社会学部科目】

- (001) この授業のレベルや進度は適切である。
- (002) この授業の担当者の話し方はわかりやすい。

【法学部科目】

- (001) この授業のレベルや進度は適切である。
- (002) この授業の担当者の話し方はわかりやすい。

【経済学部科目・経済学部科目(基礎科目)】

- (001) 教員は熱意をもって授業をしている。
- (002) 教員の話し方は聞き取りやすい。
- (003) 教員は学生に質問の機会を与えている。

【経済学部科目(基礎演習)】

- (001) 教員は熱意をもって授業をしている。
- (002) 教員の話し方は聞き取りやすい。
- (003) 教員は学生に質問の機会を与えている。
- (004) あなたは、この授業の目的を理解して授業を受けていましたか。
- (005) この授業では文献や資料の検索・収集の方法を身につける機会がありましたか。
- (006) この授業では討論の方法を身につける機会がありましたか。
- (007) この授業ではプレゼンテーションの方法を身につける機会がありましたか。
- (008) この授業ではレポートの書き方を身につける機会がありましたか。

【経済学部科目(エコノミクス・ワークショップ)】

- (001) 教員は熱意をもって授業をしている。
- (002) 教員の話し方は聞き取りやすい。
- (003) 教員は学生に質問の機会を与えている。
- (004) この授業の内容はあなたにとって適切なレベルでしたか。
- (005) 今後、他の「エコノミクス・ワークショップ」の授業を受講したいですか。
- (006) あなたは毎回の授業に主体的に参加できたと思いますか。
- (007) この授業を受講しようと思った理由として、最も適しているものを一つ選んで下さい。
- (008) あなたの入学区分を一つ選んでください。



### 【商学部科目】

- (001) この授業のレベルは適切である。
- (002) この授業の担当教員からの連絡(タイミング、頻度)は適切である。
- (003) この授業のテキスト・資料などは適切である。
- (004) この授業では資料の使い方が適切で見やすい。
- (005) この授業の担当教員は質疑応答に適切に対処している。

### 【政策学部科目】

- (001) あなたは講義内容について質問や発言をしている。
- (002) この授業のテキスト・配布資料などは適切である。
- (003) この授業のレジュメや板書は見やすい。
- (004) 教員は熱意を持って授業をしている。

### 【文化情報学部科目・文化情報学研究科科目】

- (001) あなたはこの授業内容を意欲的に学ぼうとしましたか？
- (002) あなたはこの講義内容について質問や発言をしましたか？(授業時間外も含む)
- (003) あなたはシラバス・講義概要を読んで登録しましたか？
- (004) この授業の担当教員の話し方は明瞭で聞き取りやすかった。
- (005) この授業の遠隔での進め方は適切であった。
- (006) この授業のテキスト・配布資料などは適切であった。

### 【理工学部科目・理工学研究科科目】

- (001) あなたは授業中私語を交わさず、受講態度が良い。
- (002) あなたは講義内容について質問や発言をしている。あるいは、発言の意志がある。
- (003) あなたはこの授業を十分に理解するために熱心に取り組んでいる。
- (004) 担当者の熱意が感じられる。
- (005) 質問や発言のしやすい授業の進め方だと感じる。
- (006) 講義内容のレベルはちょうどよい。
- (007) 講義内容の量はちょうどよい。
- (008) テキスト・配布資料などは適切である。
- (009) この授業では黒板・プロジェクター等の使い方が適切で、文字の大きさも適当である。

### 【心理学部科目】

- (001) あなたはこの授業の講義概要・シラバスを登録前に検討した。
- (002) あなたはこの授業に熱心な受講態度で取り組んでいる。
- (003) この授業の担当者は熱意が感じられる。
- (004) この授業への関心がもともと高い。
- (005) この授業は科目名に相応しい内容でしたか。

### 【グローバル・コミュニケーション学部科目】

- (001) この授業のテキストや補助教材は適切ですか。難しすぎる場合を5、簡単すぎる場合を1として教えてください。
- (002) この授業の進度は適切ですか。速すぎる場合を5、遅すぎる場合を1として教えてください。
- (003) あなたにとって、この授業のレベルは適切ですか。レベルが高すぎる場合を5、低すぎる場合を1として教えてください。

### 【グローバル地域文化学部科目】

- (001) あなたはこの授業を十分に理解するために熱心に取り組んでいる。
- (002) あなたにとってこの授業のテキスト・配付資料などは適切である。
- (003) あなたにとってこの授業のレベルや進度は適切である。
- (004) この授業の担当者の話し方はわかりやすい。
- (005) この授業は関連分野の研究を進める上で役立っている。
- (006) この授業のクラスサイズ(受講者数)は適切ですか。

### 【免許資格課程センター科目】

- (001) この授業のクラスサイズ(受講者数)は適切ですか。受講者数が多すぎる場合を5、少なすぎる場合を1として教えてください。

### 【人文科学系科目(芸術学)】

- (001) あなたはこの授業に熱心な受講態度で取り組んでいる。

### 【グローバル教育センター科目】

- (001) あなたは授業の開始時間(休憩時間)を守っていますか。
- (002) あなたはクラス運営に協力していますか。
- (003) この授業レベルは適切ですか。
- (004) この授業の進度は適切ですか。
- (005) この授業のテキストや補助教材は適切ですか。
- (006) この授業のクラスサイズ(受講者数)は適切ですか。
- (007) 教員の話し方ははっきりして、わかりやすいですか。
- (008) 教師は質問に適切に答えてくれますか。

### 【日本語・日本文化教育センター科目】

- (001) あなたは授業の開始時間(休憩時間)を守っていますか。
- (002) あなたはクラス運営に協力していますか。
- (003) この授業レベルは適切ですか。
- (004) この授業の進度は適切ですか。
- (005) この授業のテキストや補助教材は適切ですか。
- (006) この授業のクラスサイズ(受講者数)は適切ですか。
- (007) 教員の話し方ははっきりして、わかりやすいですか。
- (008) 教師は質問に適切に答えてくれますか。

### 【外国語教育科目(コリア)・外国語教育科目(伊語)】

### 【外国語教育科目(英語(コミュニケーション・イングリッシュ、I.C.T.以外))】

### 【外国語教育科目(西語)・外国語教育科目(中国語)・外国語教育科目(独語)】

### 【外国語教育科目(仏語)・外国語教育科目(露語)】

- (001) この授業のテキストや補助教材は適切ですか。難しすぎる場合を5、簡単すぎる場合を1として答えてください。
- (002) この授業の進度は適切ですか。速すぎる場合を5、遅すぎる場合を1として答えてください。
- (003) あなたにとって、この授業のレベルは適切ですか。レベルが高すぎる場合を5、低すぎる場合を1として答えてください。
- (004) この授業のクラスサイズ(受講者数)は適切ですか。受講者数が多すぎる場合を5、少なすぎる場合を1として答えてください。
- (005) 今後もこの言語の学習を続けたいですか。
- (006) その他、意見・感想があれば自由記述してください。

### 【外国語教育科目(コミュニケーション・イングリッシュ)】

- (001) あなたは一週間にどれくらいの時間を英語の自主学習(授業の予習復習は含まない)にあてていますか？
- (002) (005)の質問で、「どちらともいえない」「そう思わない」「全くそう思わない」を選んだ場合、その理由を記述してください。
- (003) あなたにとって、指定されたクラスのレベルは適切でしたか。
- (004) 教材、授業内容はあなたにとって適切でしたか。
- (005) 授業の進度は適切でしたか。
- (006) 習熟度別のクラスで良かったと思いますか。
- (007) (013)の質問で「強くそう思う」「そう思う」と回答した場合、習熟度別のクラスで良かったと思う理由は何ですか。当てはまるものの記号を選んでください(複数回答可)。
- (008) (013)の質問で「どちらともいえない」「そう思わない」「全くそう思わない」と回答した場合、習熟度別のクラスで良くなかったと思う理由は何ですか。当てはまるものの記号を選んでください(複数回答可)。
- (009) (014)、(015)で「その他」を選んだ場合、その理由を記述してください。
- (010) このクラスを学習して、リスニング力が伸びたと思いますか。
- (011) このクラスを学習して、スピーキング力が伸びたと思いますか。
- (012) このクラスを学習して、ライティング力が伸びたと思いますか。
- (013) このクラスを学習して、リーディング力が伸びたと思いますか。
- (014) このクラスを学習して、プレゼンテーション力が伸びたと思いますか。
- (015) このクラスを学習して、文法の理解力が伸びたと思いますか。
- (016) このクラスを学習して、語彙、表現の知識が伸びたと思いますか。
- (017) このクラスを学習して、(017)～(023)以外の英語の力が伸びた点について、自由記述してください。
- (018) その他、意見・感想があれば自由記述してください。

### 【外国語教育科目(I.C.T. Tutorial)】

- (001) TOEFL iBT対策として、課題の量は適切でしたか？
- (002) 上記(008)で「3.適切」以外を選んだ場合、その理由を記述してください。
- (003) TOEFL iBT対策として、課題の内容は適切でしたか？
- (004) 上記(010)で「4.あまり適切でない」「5.まったく適切でない」を選んだ場合、その理由を記述してください。
- (005) テキスト・補助教材や授業のレベルは適切でしたか？
- (006) 宿題・単語クイズの量は適切でしたか？
- (007) この授業を受講して、伸びた(またはこれから伸ばせそうだ)と思うスキルを選んでください(複数回答可)。
- (008) 上記(014)で「11.その他」を選択した場合、具体的なスキルを記入してください。
- (009) 積極的に授業や課題に取り組みましたか？
- (010) 留学に対する意欲に変化はありましたか？
- (011) 英語学習に対する意欲に変化はありましたか？
- (012) その他、何でも自由に記入してください。

### 【外国語教育科目(I.C.T. Practice)】

- (001) TOEFL ITP対策として、課題の量は適切でしたか？
- (002) 上記(008)で「3.適切」以外を選んだ場合、その理由を記述してください。
- (003) TOEFL ITP対策として、課題の内容は適切でしたか？
- (004) 上記(010)で「4.あまり適切でない」「5.まったく適切でない」を選んだ場合、その理由を記述してください。
- (005) テキスト・補助教材や授業のレベルは適切でしたか？
- (006) 宿題・単語クイズの量は適切でしたか？
- (007) この授業を受講して、伸びた(またはこれから伸ばせそうだ)と思うスキルを選んでください(複数回答可)。
- (008) 上記(014)で「6.その他」を選んだ場合、具体的なスキルを記入してください。
- (009) 積極的に授業や課題に取り組みましたか？
- (010) 留学に対する意欲に変化はありましたか？
- (011) 英語学習に対する意欲に変化はありましたか？
- (012) その他、何でも自由に記入してください。

### 【クリエイティブ・ジャパン科目】

- (001) この授業を受けて、伝統、文化、芸術への興味や関心が高まりましたか。
- (002) この授業に意欲的に取り組むことができましたか。

### 【キャリア形成支援科目】

- (001) この科目の履修をきっかけに自身の将来やキャリアについて考えることが増えましたか。

### 【保健体育科目(実技系)】

- (001) 講義概要・シラバスを読んで登録しましたか。
- (002) あなたの受講態度は意欲的ですか。
- (003) この授業は健康・体力づくりの一助となっている。
- (004) この授業は運動習慣のきっかけとなっている。
- (005) この種目の技術習得を継続したいですか。

### 【保健体育科目(講義系)】

- (001) 講義概要・シラバスを読んで登録しましたか。
- (002) あなたの受講態度は意欲的ですか。
- (003) この授業は健康・体力づくりの一助となっている。
- (004) この授業は運動習慣のきっかけとなっている。

## 【自然・人間科学系科目】

### 〈データサイエンス1〉

- (001) あなたはこの授業内容を意欲的に学ぼうとしましたか？
- (002) あなたはこの講義内容について質問や発言をしましたか？(授業時間外も含む)
- (003) あなたはシラバス・講義概要を読んで登録しましたか？
- (004) この授業の担当教員の話し方は明瞭で聞き取りやすかった。
- (005) この授業の遠隔での進め方は適切であった。
- (006) この授業のテキスト・配布資料などは適切であった。

### 〈データサイエンス1以外〉

- (001) あなたは授業中私語を交わさず、受講態度が良い。
- (002) あなたは講義内容について質問や発言をしている。あるいは、発言の意志がある。
- (003) あなたはこの授業を十分に理解するために熱心に取り組んでいる。
- (004) 担当者の熱意が感じられる。
- (005) 質問や発言のしやすい授業の進め方だと感じる。
- (006) 講義内容のレベルはちょうどよい。
- (007) 講義内容の量はちょうどよい。
- (008) テキスト・配布資料などは適切である。
- (009) この授業では黒板・プロジェクター等の使い方が適切で、文字の大きさも適当である。

※春学期期末にWEBにてアンケートを実施した学部・研究科等(独自フォームで実施を除く)のみ記載

## 全学共通質問項目の科目分野別集計結果(WEB利用分)

### ●アンケート集計結果の見方について

○質問項目毎に円グラフで集計結果を示しています。

○学部科目は、以下の登録者数規模別で集計しています。

1人～60人 61人～200人 201人～500人 501人以上

○質問項目の回答の平均値をグラフ下部に示しています。

○特に指示がない場合は、回答は次の基準に従うものとします。

5＝強く思う。 4＝そう思う。 3＝どちらともいえない。  
2＝そう思わない。 1＝全くそう思わない。 0＝回答できない。

○質問(007)については次の基準に従うものとします。

5＝2時間以上。 4＝1時間30分程度。 3＝1時間程度。 2＝30分程度。 1＝0時間。

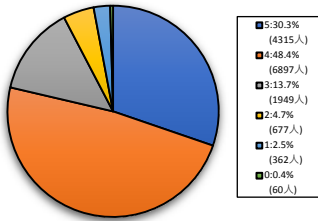
※WEBを利用したアンケートを実施していない、あるいは、回答者数が0名の学部・研究科のグラフはありません。

# 【001】あなたはこの授業に満足していますか？

5=強く思う。4=そう思う。3=どちらともいえない。2=そう思わない。1=全くそう思わない。0=回答できない。

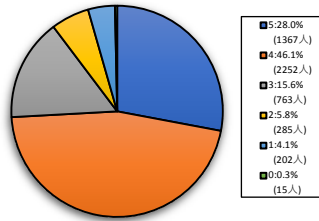
## 全学部科目

1人-60人



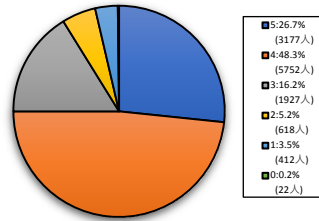
< 平均値 = 3.99 >

61人-200人



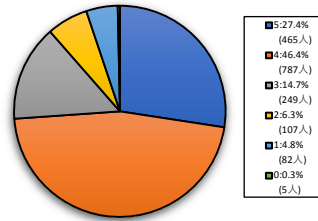
< 平均値 = 3.88 >

201人-500人



< 平均値 = 3.9 >

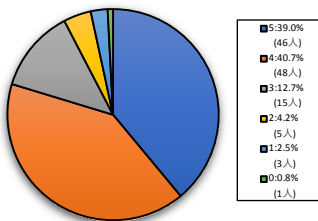
501人-



< 平均値 = 3.86 >

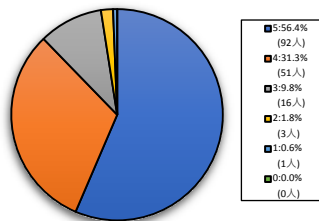
## 神学部科目

1人-60人



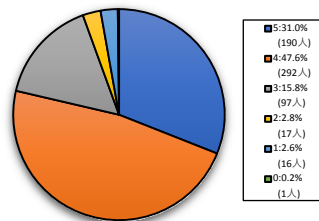
< 平均値 = 4.1 >

61人-200人



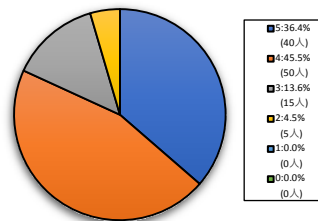
< 平均値 = 4.41 >

201人-500人



< 平均値 = 4.02 >

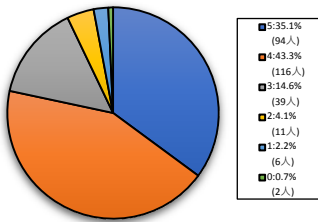
501人-



< 平均値 = 4.14 >

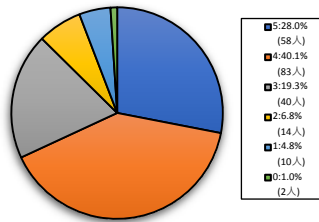
## 文学部科目

1人-60人



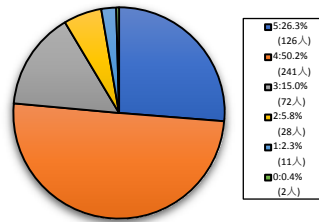
< 平均値 = 4.06 >

61人-200人



< 平均値 = 3.8 >

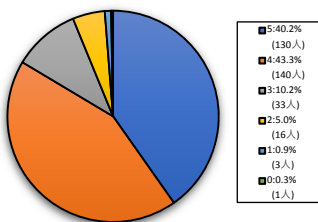
201人-500人



< 平均値 = 3.93 >

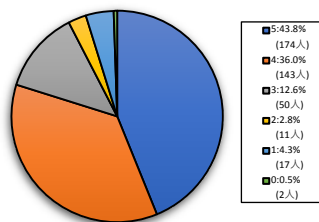
## 社会学部科目

1人-60人



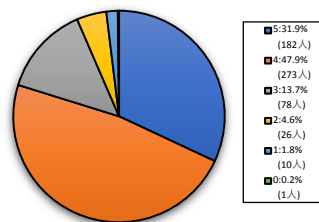
< 平均値 = 4.17 >

61人-200人



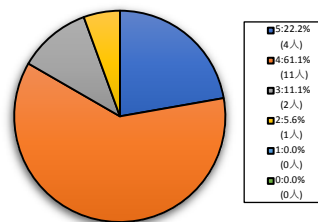
< 平均値 = 4.13 >

201人-500人



< 平均値 = 4.04 >

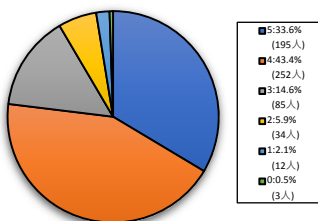
501人-



< 平均値 = 4 >

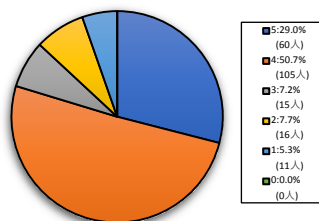
## 法学部科目

1人-60人



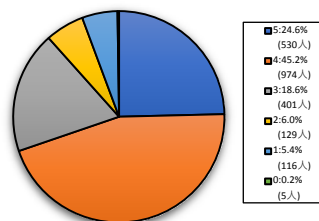
< 平均値 = 4.01 >

61人-200人



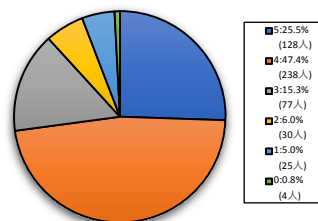
< 平均値 = 3.9 >

201人-500人



< 平均値 = 3.78 >

501人-



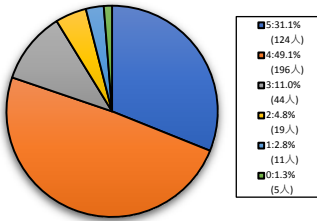
< 平均値 = 3.83 >

# 【001】あなたはこの授業に満足していますか？

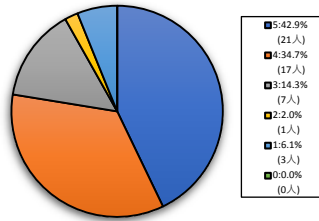
5=強くそう思う。4=そう思う。3=どちらともいえない。2=そう思わない。1=全くそう思わない。0=回答できない。

## 経済学部科目

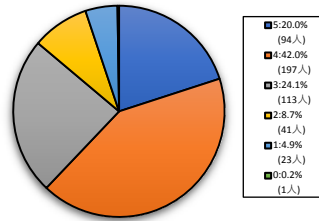
1人-60人



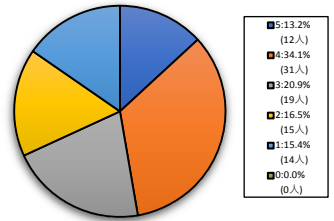
61人-200人



201人-500人

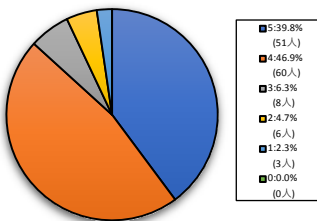


501人-

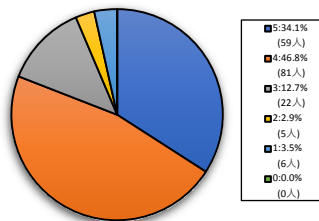


## 商学部科目

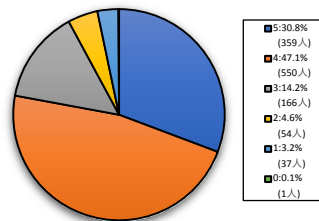
1人-60人



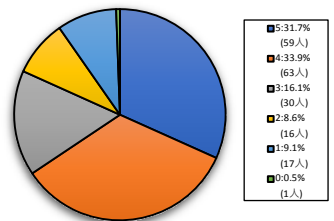
61人-200人



201人-500人

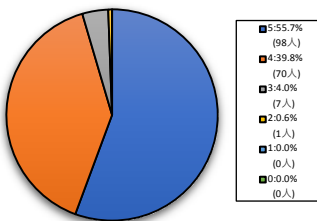


501人-

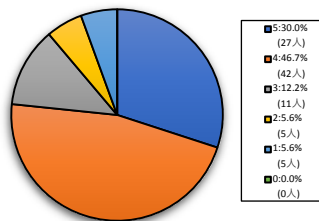


## 政策学部科目

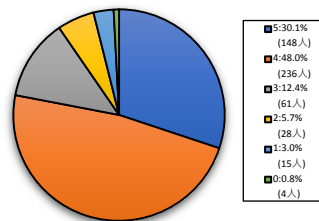
1人-60人



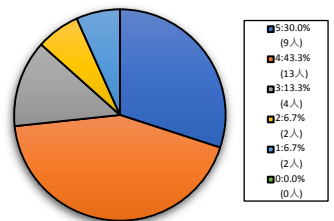
61人-200人



201人-500人

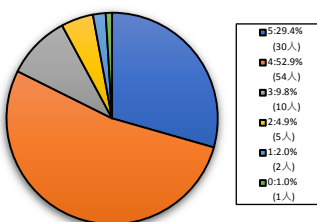


501人-

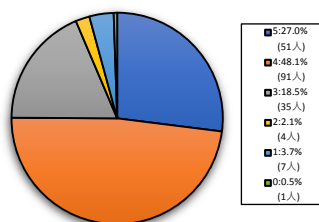


## 文化情報学部科目

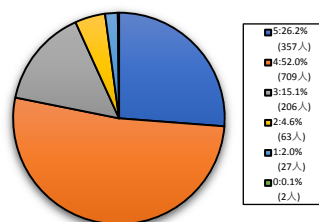
1人-60人



61人-200人

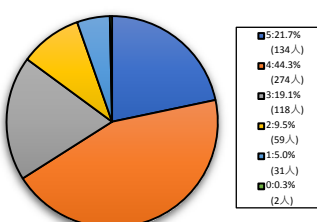


201人-500人

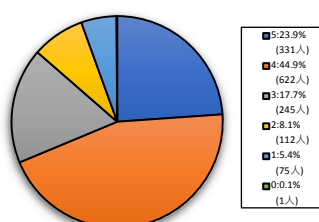


## 理工学部科目

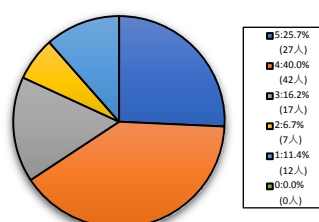
1人-60人



61人-200人



201人-500人

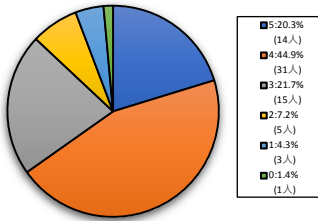


## 【001】あなたはこの授業に満足していますか？

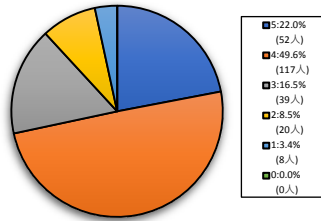
5=強くそう思う。4=そう思う。3=どちらともいえない。2=そう思わない。1=全くそう思わない。0=回答できない。

### 生命医科学部科目

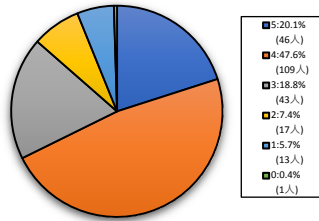
1人-60人



61人-200人

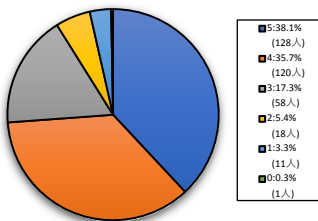


201人-500人

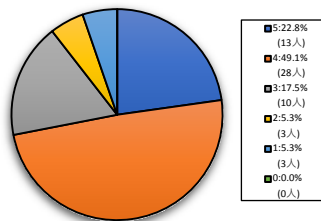


### スポーツ健康科学部科目

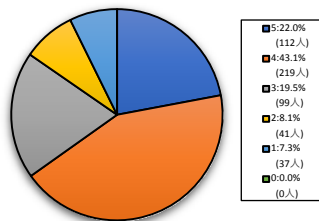
1人-60人



61人-200人

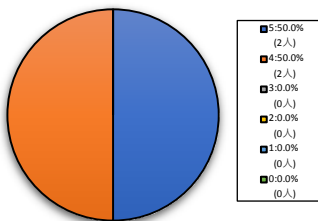


201人-500人

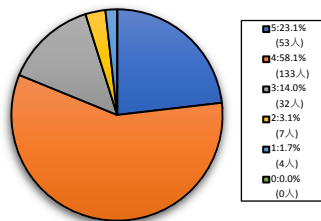


### 心理学部科目

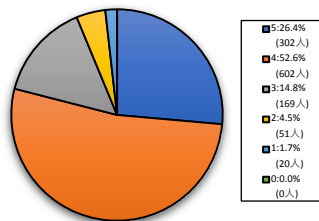
1人-60人



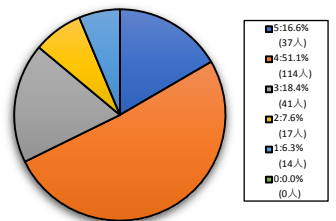
61人-200人



201人-500人

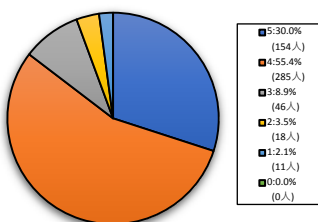


501人-

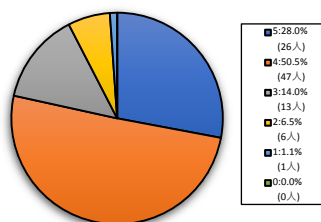


### グローバル・コミュニケーション学部科目

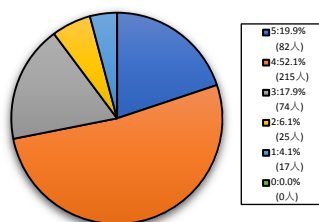
1人-60人



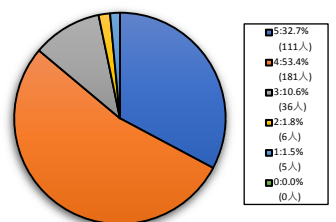
61人-200人



201人-500人

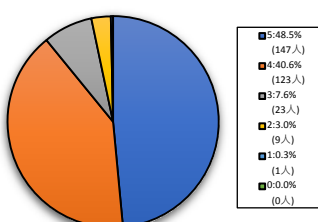


501人-

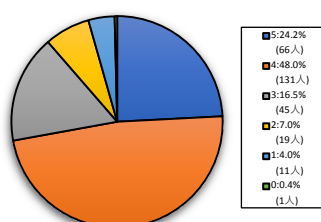


### グローバル地域文化学部科目

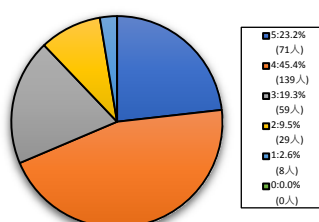
1人-60人



61人-200人



201人-500人



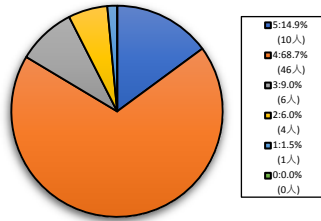


## 【001】あなたはこの授業に満足していますか？

5=強くそう思う。4=そう思う。3=どちらともいえない。2=そう思わない。1=全くそう思わない。0=回答できない。

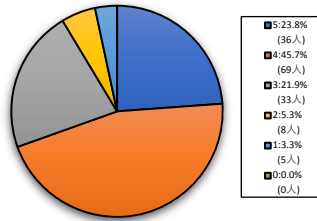
### キリスト教文化センター科目

61人-200人



< 平均値 = 3.9 >

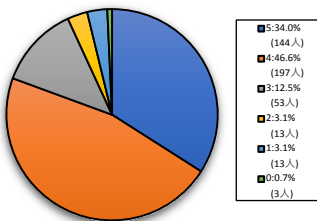
201人-500人



< 平均値 = 3.81 >

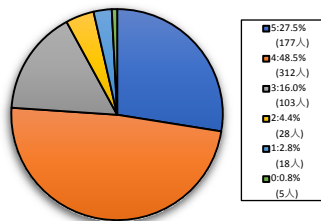
### 免許資格課程センター科目

1人-60人



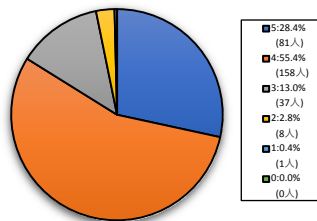
< 平均値 = 4.06 >

61人-200人



< 平均値 = 3.94 >

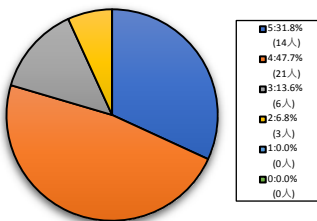
201人-500人



< 平均値 = 4.09 >

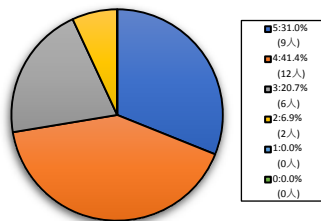
### 人文科学系科目(芸術学)

1人-60人



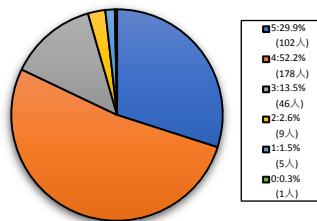
< 平均値 = 4.05 >

61人-200人



< 平均値 = 3.97 >

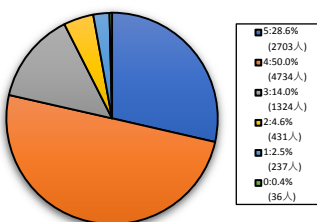
201人-500人



< 平均値 = 4.07 >

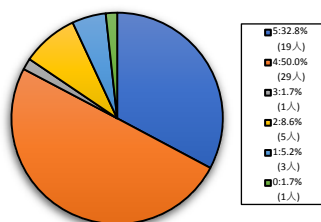
### 外国語教育科目

1人-60人



< 平均値 = 3.98 >

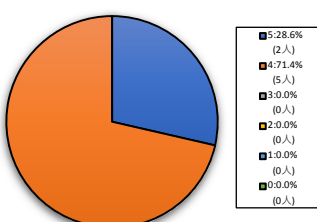
61人-200人



< 平均値 = 3.98 >

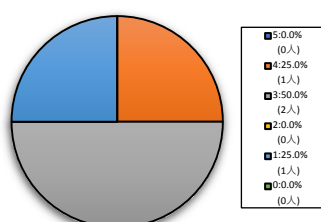
### クリエイティブ・ジャパン科目

1人-60人



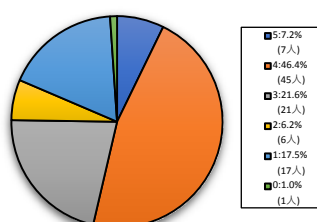
< 平均値 = 4.29 >

61人-200人



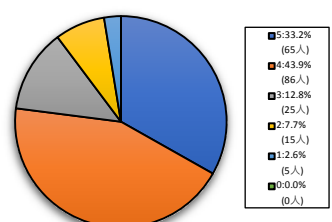
< 平均値 = 2.75 >

201人-500人



< 平均値 = 3.2 >

501人-



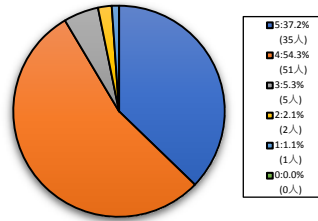
< 平均値 = 3.97 >

## 【001】あなたはこの授業に満足していますか？

5=強く思う。4=そう思う。3=どちらともいえない。2=そう思わない。1=全くそう思わない。0=回答できない。

### キャリア形成支援科目

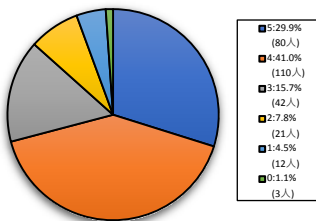
201人～500人



< 平均値 = 4.24 >

### 保健体育科目(実技系)

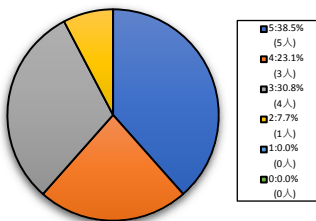
1人～60人



< 平均値 = 3.85 >

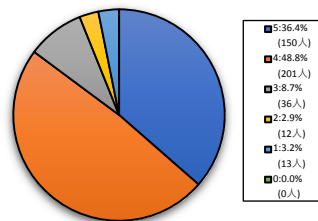
### 保健体育科目(講義系)

1人～60人



< 平均値 = 3.92 >

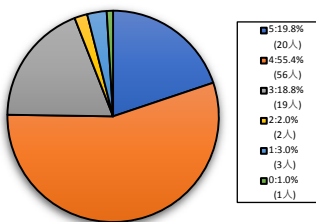
201人～500人



< 平均値 = 4.12 >

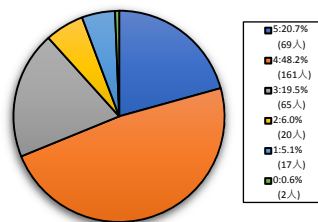
### 自然・人間科学系科目

1人～60人



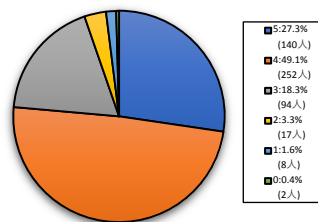
< 平均値 = 3.88 >

61人～200人



< 平均値 = 3.74 >

201人～500人

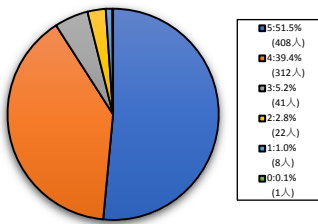


< 平均値 = 3.98 >

## 【001】あなたはこの授業に満足していますか？

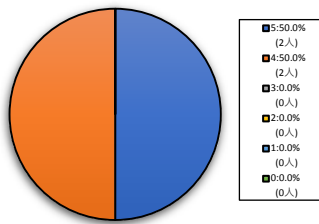
5=強くそう思う。4=そう思う。3=どちらともいえない。2=そう思わない。1=全くそう思わない。0=回答できない。

### 全研究科科目



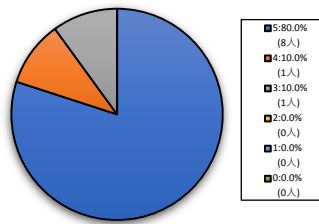
< 平均値 = 4.38 >

### グローバル・スタディーズ研究科科目



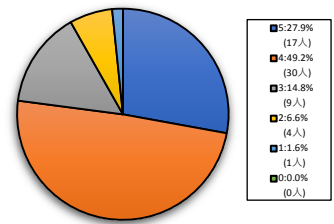
< 平均値 = 4.5 >

### 脳科学研究科科目



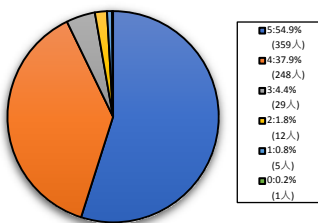
< 平均値 = 4.7 >

### グローバル教育センター科目



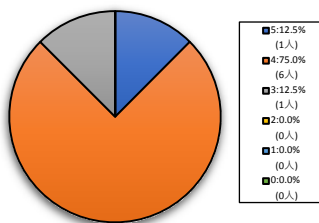
< 平均値 = 3.95 >

### 日本語・日本文化教育センター科目



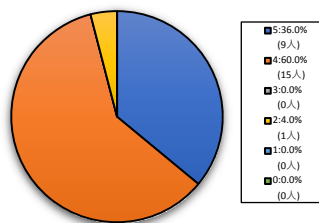
< 平均値 = 4.45 >

### 神学研究科科目



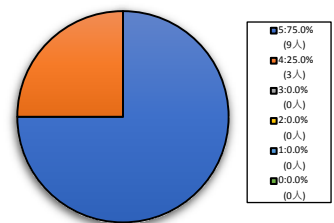
< 平均値 = 4 >

### 総合政策科学研究科科目



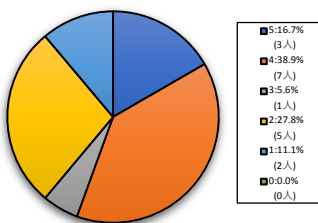
< 平均値 = 4.28 >

### 文化情報学研究科科目



< 平均値 = 4.75 >

### 理工学研究科科目



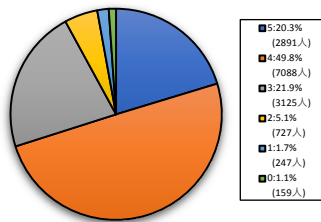
< 平均値 = 3.22 >

## 【002】あなたはこの授業の到達目標を達成できると思いますか？

5=強く思う。4=そう思う。3=どちらともいえない。2=そう思わない。1=全くそう思わない。0=回答できない。

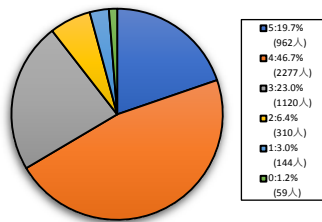
### 全学部科目

1人-60人



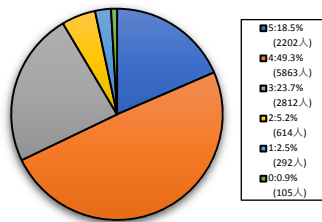
< 平均値 = 3.83 >

61人-200人



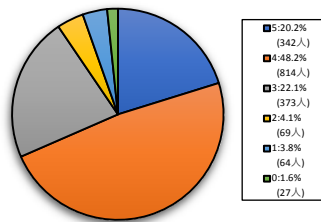
< 平均値 = 3.75 >

201人-500人



< 平均値 = 3.77 >

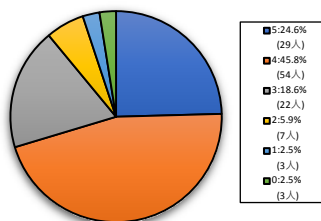
501人-



< 平均値 = 3.78 >

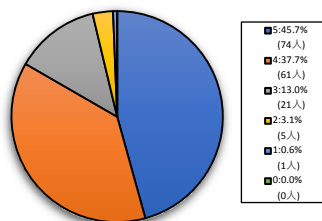
### 神学部科目

1人-60人



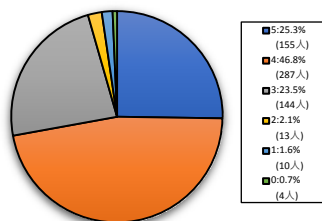
< 平均値 = 3.86 >

61人-200人



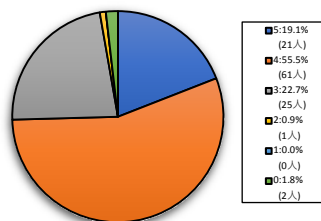
< 平均値 = 4.25 >

201人-500人



< 平均値 = 3.93 >

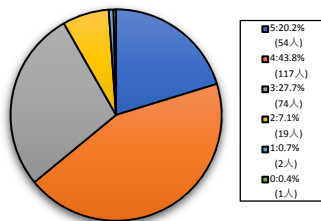
501人-



< 平均値 = 3.94 >

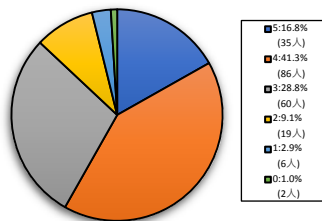
### 文学部科目

1人-60人



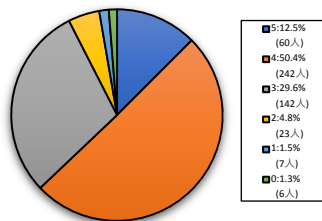
< 平均値 = 3.76 >

61人-200人



< 平均値 = 3.61 >

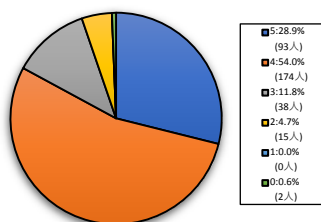
201人-500人



< 平均値 = 3.69 >

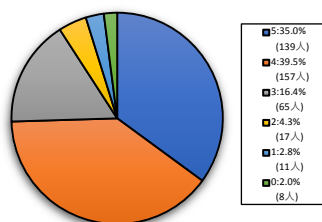
### 社会学部科目

1人-60人



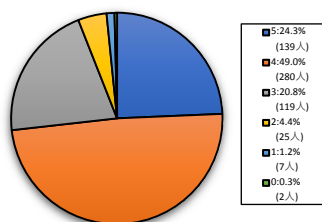
< 平均値 = 4.08 >

61人-200人



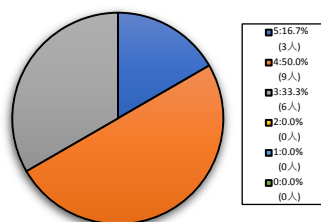
< 平均値 = 4.02 >

201人-500人



< 平均値 = 3.91 >

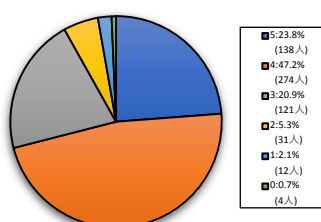
501人-



< 平均値 = 3.83 >

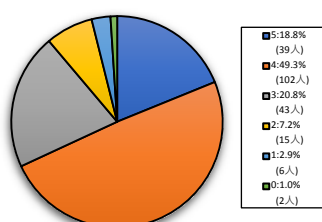
### 法学部科目

1人-60人



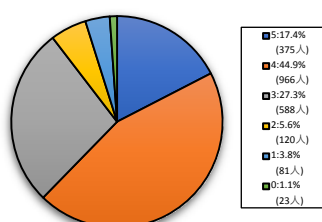
< 平均値 = 3.86 >

61人-200人



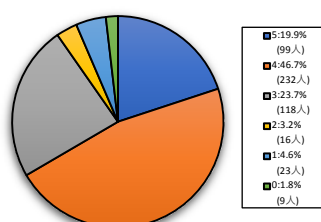
< 平均値 = 3.75 >

201人-500人



< 平均値 = 3.67 >

501人-



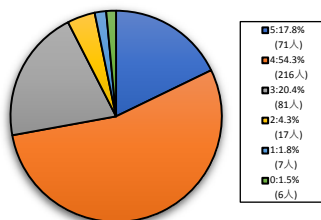
< 平均値 = 3.75 >

## 【002】あなたはこの授業の到達目標を達成できると思いますか？

5=強くそう思う。4=そう思う。3=どちらともいえない。2=そう思わない。1=全くそう思わない。0=回答できない。

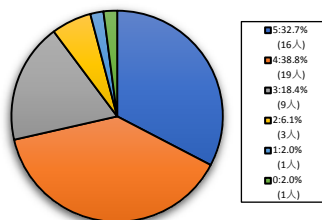
### 経済学部科目

1人-60人



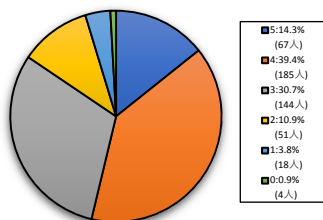
< 平均値 = 3.83 >

61人-200人



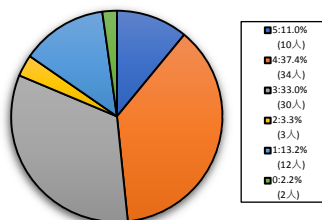
< 平均値 = 3.96 >

201人-500人



< 平均値 = 3.5 >

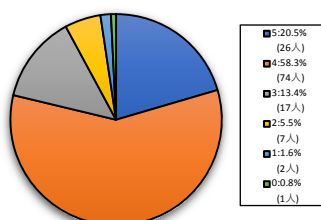
501人-



< 平均値 = 3.3 >

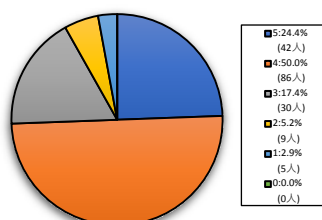
### 商学部科目

1人-60人



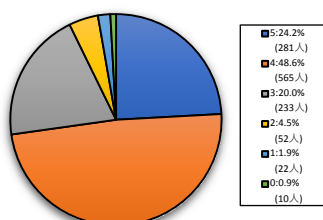
< 平均値 = 3.91 >

61人-200人



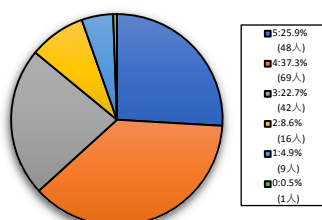
< 平均値 = 3.88 >

201人-500人



< 平均値 = 3.89 >

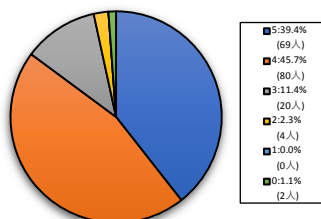
501人-



< 平均値 = 3.71 >

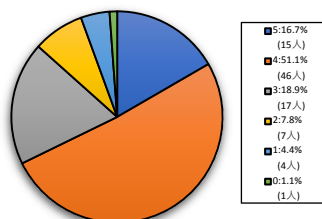
### 政策学部科目

1人-60人



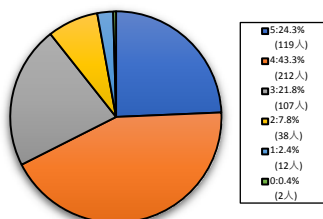
< 平均値 = 4.24 >

61人-200人



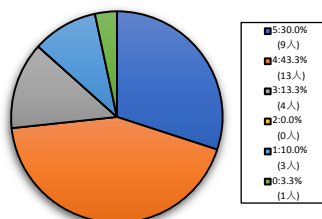
< 平均値 = 3.69 >

201人-500人



< 平均値 = 3.8 >

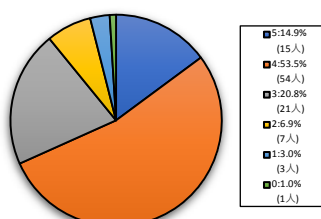
501人-



< 平均値 = 3.86 >

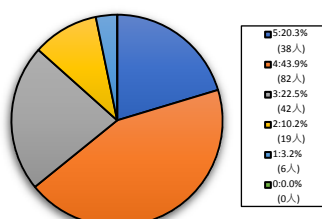
### 文化情報学部科目

1人-60人



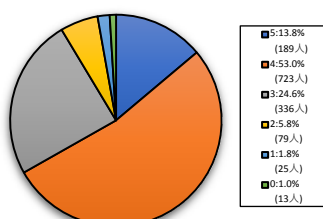
< 平均値 = 3.71 >

61人-200人



< 平均値 = 3.68 >

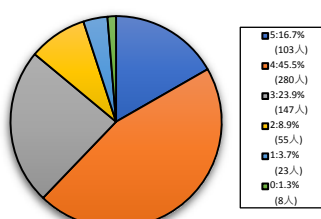
201人-500人



< 平均値 = 3.72 >

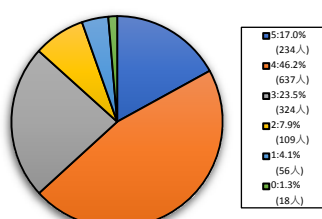
### 理工学部科目

1人-60人



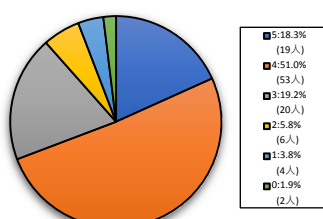
< 平均値 = 3.63 >

61人-200人



< 平均値 = 3.65 >

201人-500人



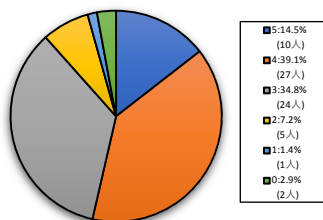
< 平均値 = 3.75 >

## 【002】あなたはこの授業の到達目標を達成できると思いますか？

5=強くそう思う。4=そう思う。3=どちらともいえない。2=そう思わない。1=全くそう思わない。0=回答できない。

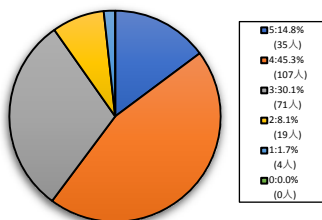
### 生命医科学部科目

1人-60人



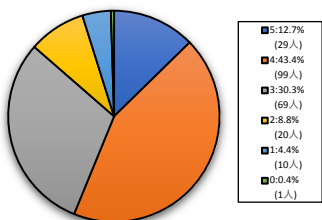
< 平均値 = 3.6 >

61人-200人



< 平均値 = 3.64 >

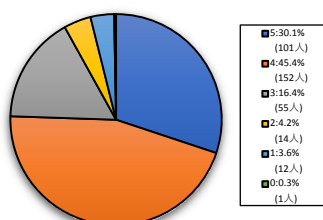
201人-500人



< 平均値 = 3.52 >

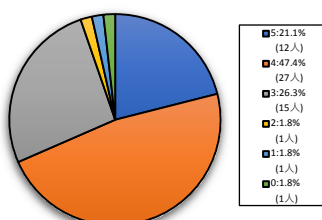
### スポーツ健康科学部科目

1人-60人



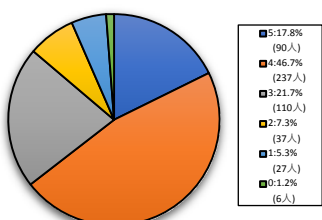
< 平均値 = 3.95 >

61人-200人



< 平均値 = 3.86 >

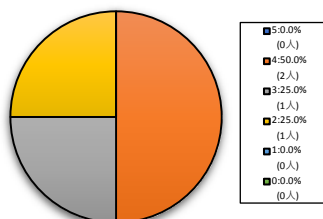
201人-500人



< 平均値 = 3.65 >

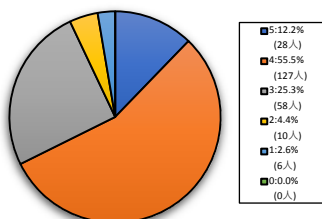
### 心理学部科目

1人-60人



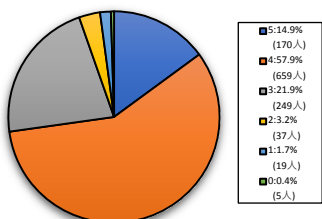
< 平均値 = 3.25 >

61人-200人



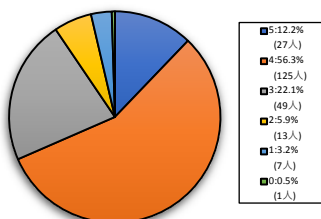
< 平均値 = 3.7 >

201人-500人



< 平均値 = 3.81 >

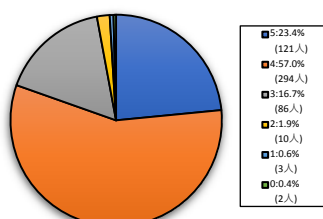
501人-



< 平均値 = 3.69 >

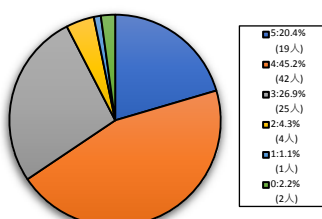
### グローバル・コミュニケーション学部科目

1人-60人



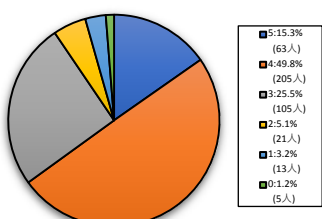
< 平均値 = 4.01 >

61人-200人



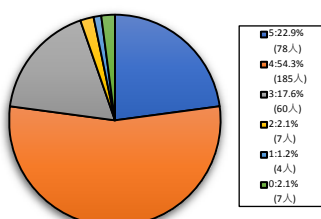
< 平均値 = 3.81 >

201人-500人



< 平均値 = 3.7 >

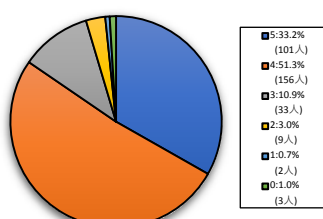
501人-



< 平均値 = 3.98 >

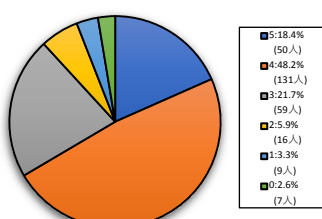
### グローバル地域文化学部科目

1人-60人



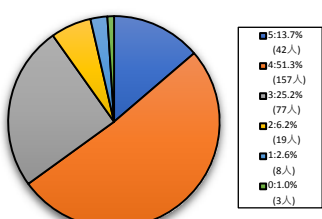
< 平均値 = 4.15 >

61人-200人



< 平均値 = 3.74 >

201人-500人



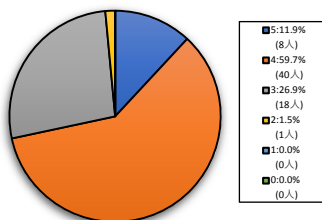
< 平均値 = 3.68 >

## 【002】あなたはこの授業の到達目標を達成できると思いますか？

5=強くそう思う。4=そう思う。3=どちらともいえない。2=そう思わない。1=全くそう思わない。0=回答できない。

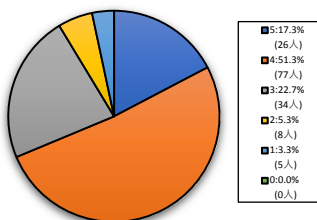
### キリスト教文化センター科目

61人-200人



< 平均値 = 3.82 >

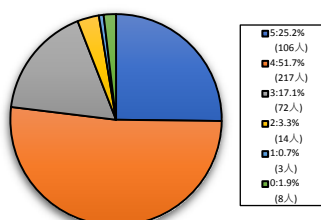
201人-500人



< 平均値 = 3.74 >

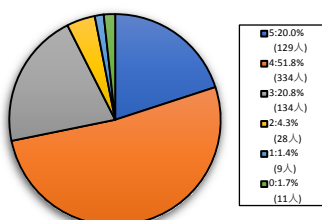
### 免許資格課程センター科目

1人-60人



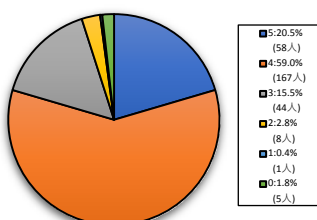
< 平均値 = 3.99 >

61人-200人



< 平均値 = 3.86 >

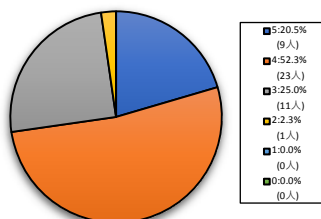
201人-500人



< 平均値 = 3.98 >

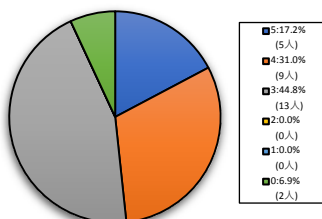
### 人文科学系科目(芸術学)

1人-60人



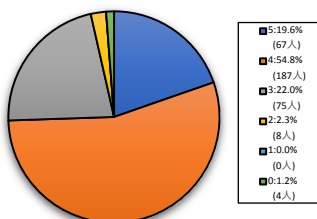
< 平均値 = 3.91 >

61人-200人



< 平均値 = 3.7 >

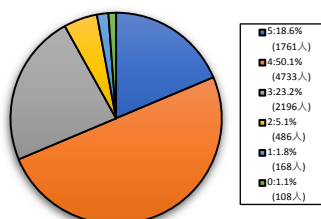
201人-500人



< 平均値 = 3.93 >

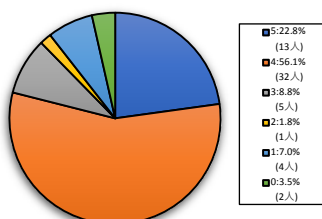
### 外国語教育科目

1人-60人



< 平均値 = 3.8 >

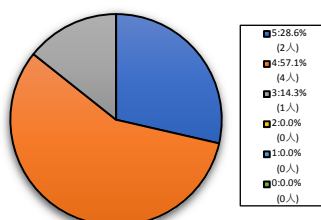
61人-200人



< 平均値 = 3.89 >

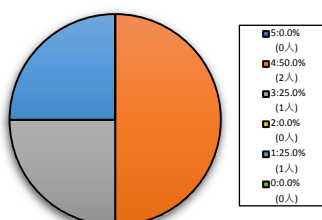
### クリエイティブ・ジャパン科目

1人-60人



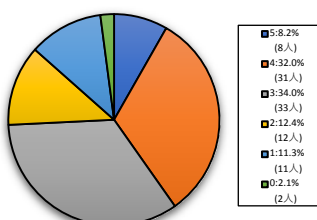
< 平均値 = 4.14 >

61人-200人



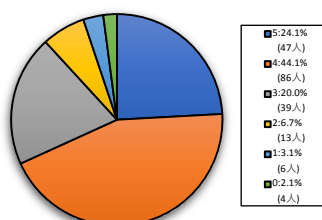
< 平均値 = 3 >

201人-500人



< 平均値 = 3.14 >

501人-



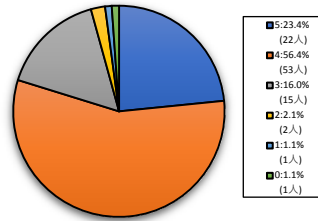
< 平均値 = 3.81 >

## 【002】あなたはこの授業の到達目標を達成できると思いますか？

5=強く思う。4=そう思う。3=どちらともいえない。2=そう思わない。1=全く思わない。0=回答できない。

### キャリア形成支援科目

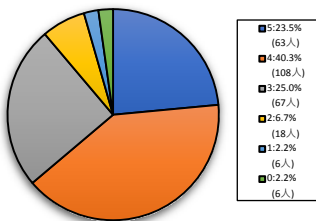
201人-500人



< 平均値 = 4 >

### 保健体育科目(実技系)

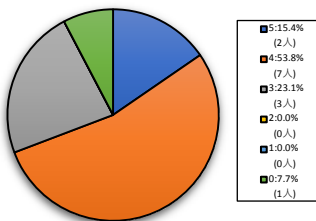
1人-60人



< 平均値 = 3.78 >

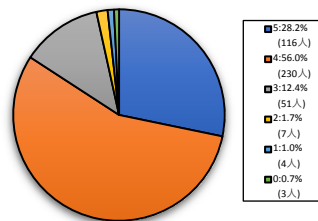
### 保健体育科目(講義系)

1人-60人



< 平均値 = 3.92 >

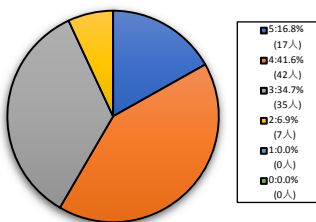
201人-500人



< 平均値 = 4.1 >

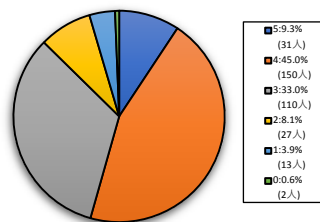
### 自然・人間科学系科目

1人-60人



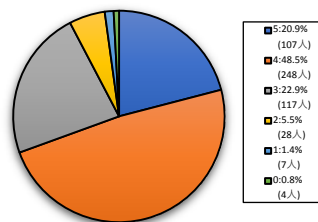
< 平均値 = 3.68 >

61人-200人



< 平均値 = 3.48 >

201人-500人



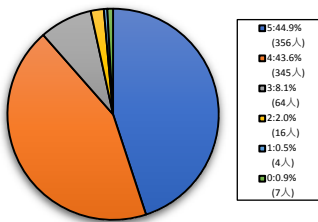
< 平均値 = 3.83 >



## 【002】あなたはこの授業の到達目標を達成できると思いますか？

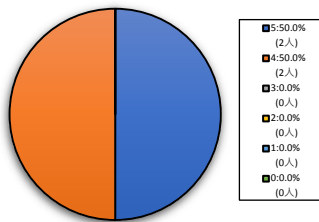
5=強く思う。4=そう思う。3=どちらともいえない。2=そう思わない。1=全くそう思わない。0=回答できない。

### 全研究科科目



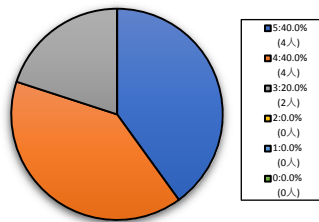
< 平均値 = 4.32 >

### グローバル・スタディーズ研究科科目



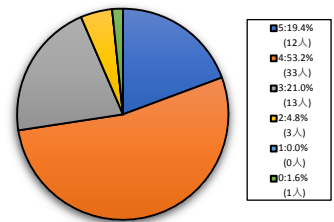
< 平均値 = 4.5 >

### 脳科学研究科科目



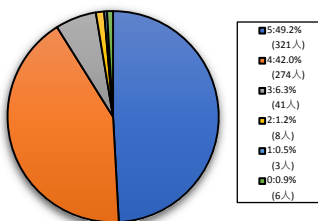
< 平均値 = 4.2 >

### グローバル教育センター科目



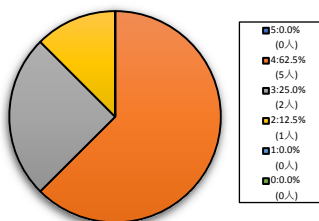
< 平均値 = 3.89 >

### 日本語・日本文化教育センター科目



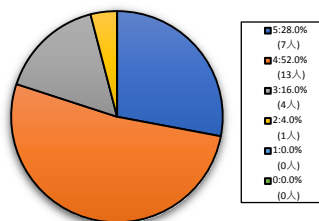
< 平均値 = 4.39 >

### 神学研究科科目



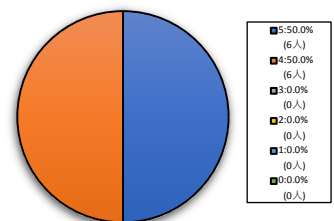
< 平均値 = 3.5 >

### 総合政策科学研究科科目



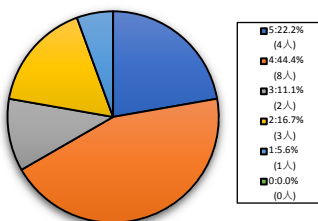
< 平均値 = 4.04 >

### 文化情報学研究科科目



< 平均値 = 4.5 >

### 理工学研究科科目



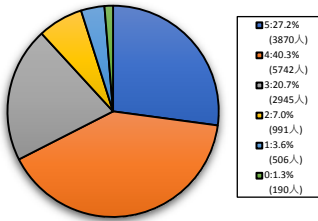
< 平均値 = 3.61 >

## 【003】この授業で教員との意思疎通はできましたか？

5＝強くそう思う。4＝そう思う。3＝どちらともいえない。2＝そう思わない。1＝全くそう思わない。0＝回答できない。

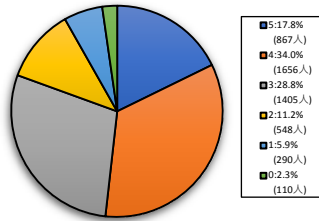
### 全学部科目

1人-60人



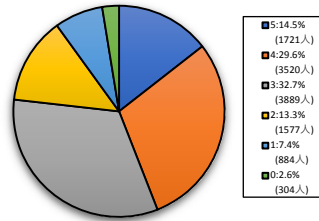
< 平均値 = 3.82 >

61人-200人



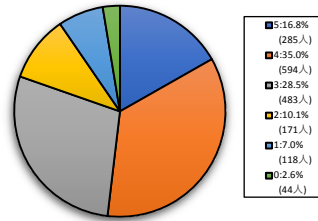
< 平均値 = 3.47 >

201人-500人



< 平均値 = 3.31 >

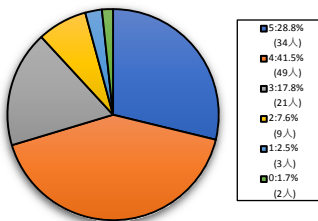
501人-



< 平均値 = 3.46 >

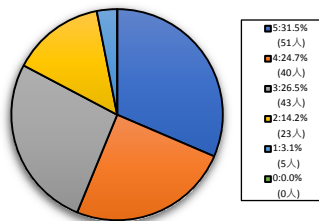
### 神学部科目

1人-60人



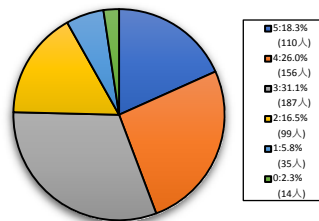
< 平均値 = 3.88 >

61人-200人



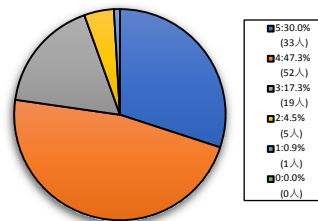
< 平均値 = 3.67 >

201人-500人



< 平均値 = 3.35 >

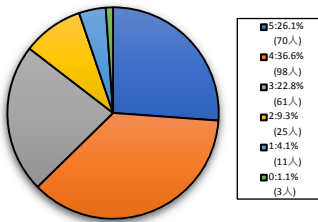
501人-



< 平均値 = 4.01 >

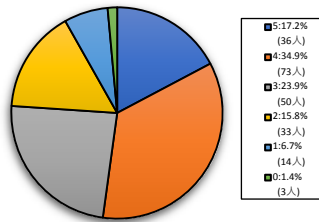
### 文学部科目

1人-60人



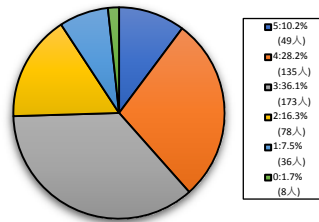
< 平均値 = 3.72 >

61人-200人



< 平均値 = 3.41 >

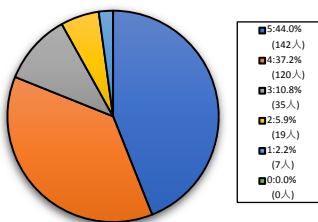
201人-500人



< 平均値 = 3.18 >

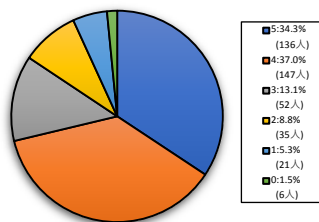
### 社会学部科目

1人-60人



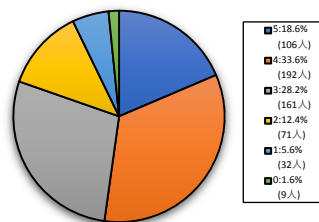
< 平均値 = 4.15 >

61人-200人



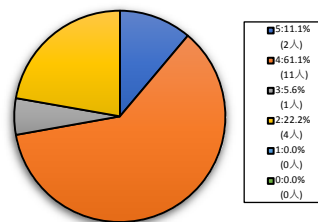
< 平均値 = 3.87 >

201人-500人



< 平均値 = 3.48 >

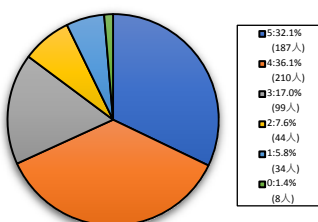
501人-



< 平均値 = 3.61 >

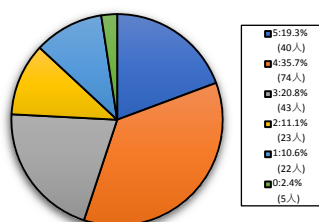
### 法学部科目

1人-60人



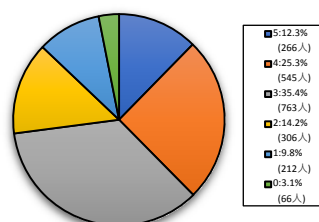
< 平均値 = 3.82 >

61人-200人



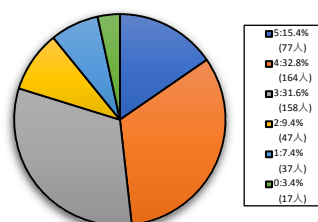
< 平均値 = 3.43 >

201人-500人



< 平均値 = 3.17 >

501人-



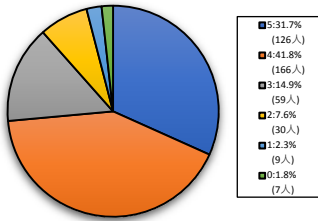
< 平均値 = 3.41 >

## 【003】この授業で教員との意思疎通はできましたか？

5＝強くそう思う。4＝そう思う。3＝どちらともいえない。2＝そう思わない。1＝全くそう思わない。0＝回答できない。

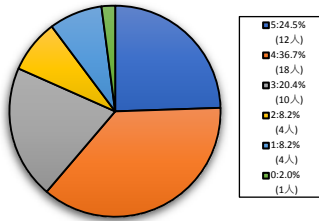
### 経済学部科目

1人～60人



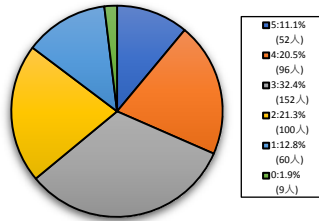
< 平均値 = 3.95 >

61人～200人



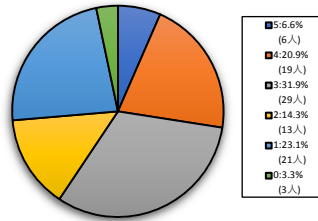
< 平均値 = 3.63 >

201人～500人



< 平均値 = 2.96 >

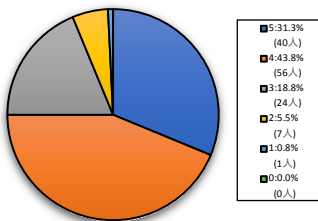
501人～



< 平均値 = 2.73 >

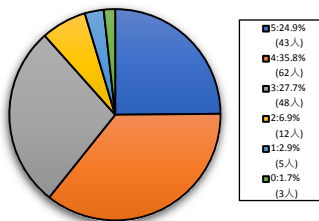
### 商学部科目

1人～60人



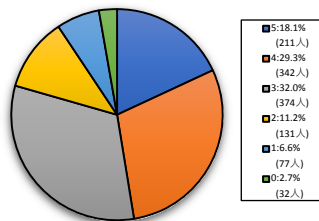
< 平均値 = 3.99 >

61人～200人



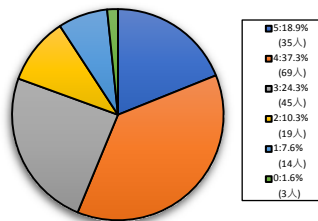
< 平均値 = 3.74 >

201人～500人



< 平均値 = 3.42 >

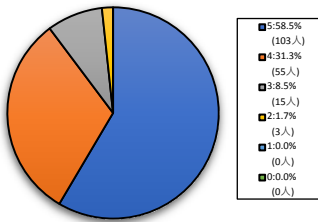
501人～



< 平均値 = 3.51 >

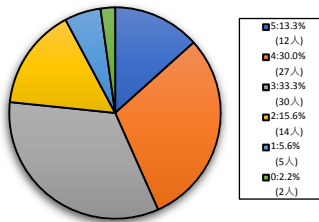
### 政策学部科目

1人～60人



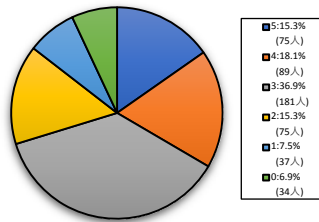
< 平均値 = 4.47 >

61人～200人



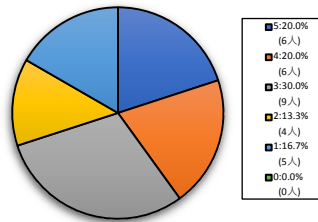
< 平均値 = 3.31 >

201人～500人



< 平均値 = 3.2 >

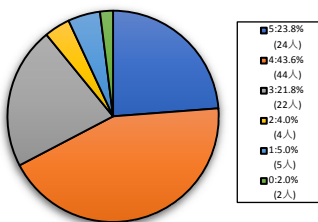
501人～



< 平均値 = 3.13 >

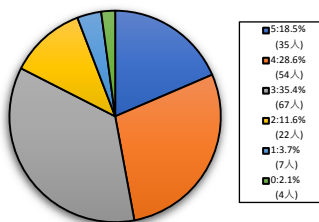
### 文化情報学部科目

1人～60人



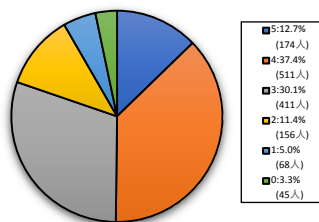
< 平均値 = 3.79 >

61人～200人



< 平均値 = 3.48 >

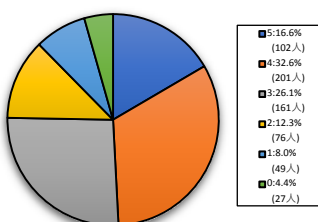
201人～500人



< 平均値 = 3.43 >

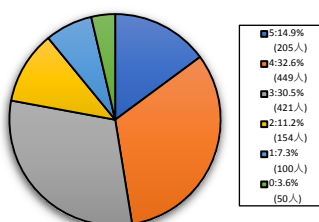
### 理工学部科目

1人～60人



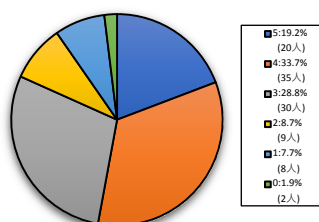
< 平均値 = 3.39 >

61人～200人



< 平均値 = 3.38 >

201人～500人



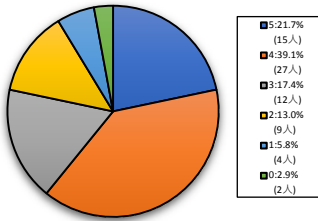
< 平均値 = 3.49 >

## 【003】この授業で教員との意思疎通はできましたか？

5=強くそう思う。4=そう思う。3=どちらともいえない。2=そう思わない。1=全くそう思わない。0=回答できない。

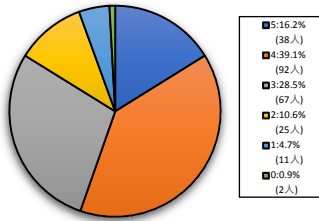
### 生命医科学部科目

1人-60人



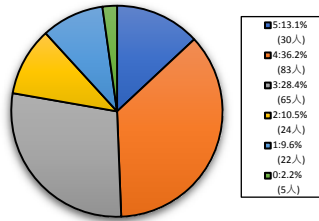
< 平均値 = 3.6 >

61人-200人



< 平均値 = 3.52 >

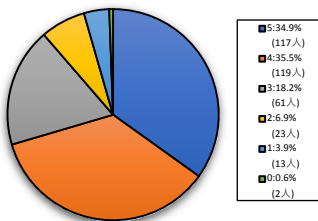
201人-500人



< 平均値 = 3.33 >

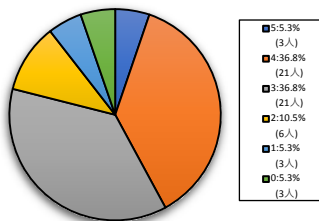
### スポーツ健康科学部科目

1人-60人



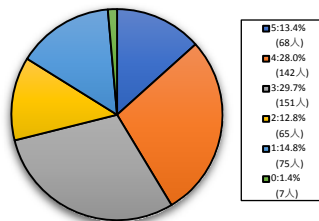
< 平均値 = 3.91 >

61人-200人



< 平均値 = 3.28 >

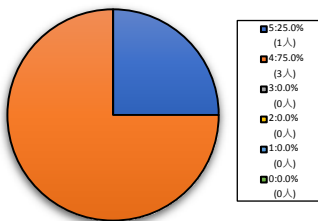
201人-500人



< 平均値 = 3.13 >

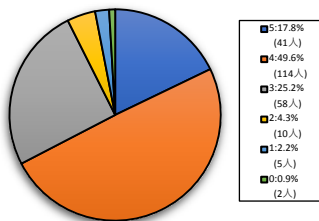
### 心理学部科目

1人-60人



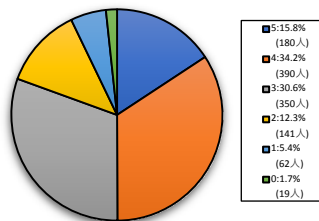
< 平均値 = 4.25 >

61人-200人



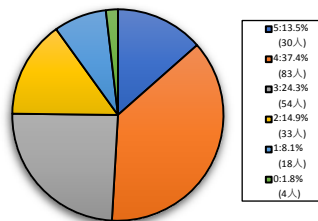
< 平均値 = 3.77 >

201人-500人



< 平均値 = 3.43 >

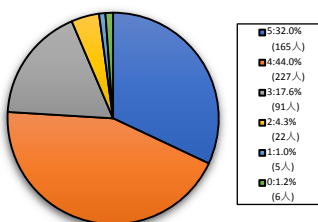
501人-



< 平均値 = 3.34 >

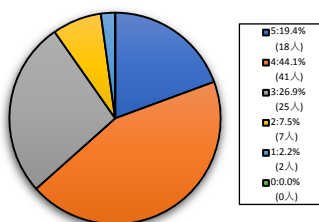
### グローバル・コミュニケーション学部科目

1人-60人



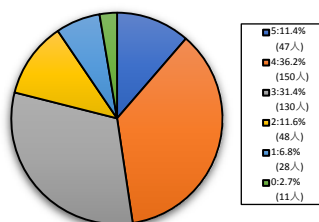
< 平均値 = 4.03 >

61人-200人



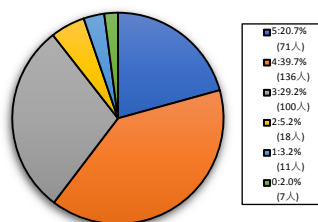
< 平均値 = 3.71 >

201人-500人



< 平均値 = 3.35 >

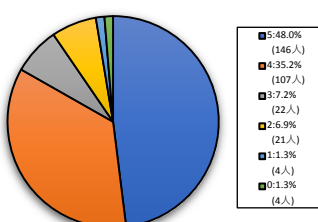
501人-



< 平均値 = 3.71 >

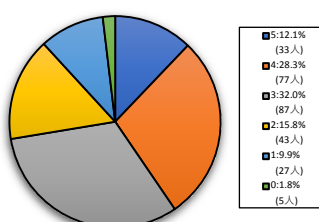
### グローバル地域文化学部科目

1人-60人



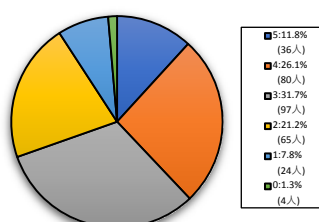
< 平均値 = 4.23 >

61人-200人



< 平均値 = 3.17 >

201人-500人



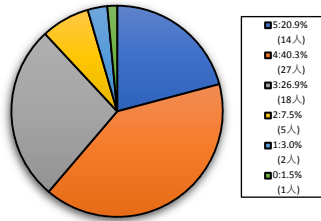
< 平均値 = 3.13 >

## 【003】この授業で教員との意思疎通はできましたか？

5=強くそう思う。4=そう思う。3=どちらともいえない。2=そう思わない。1=全くそう思わない。0=回答できない。

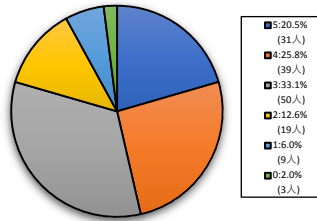
### キリスト教文化センター科目

61人-200人



< 平均値 = 3.7 >

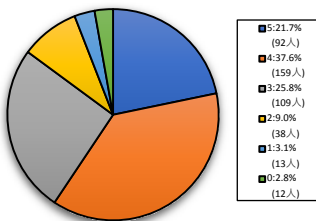
201人-500人



< 平均値 = 3.43 >

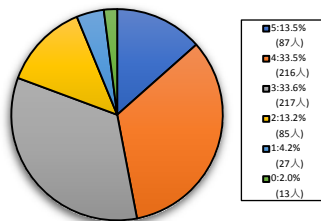
### 免許資格課程センター科目

1人-60人



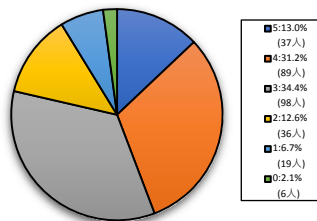
< 平均値 = 3.68 >

61人-200人



< 平均値 = 3.4 >

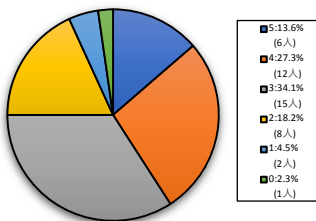
201人-500人



< 平均値 = 3.32 >

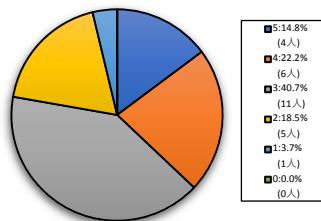
### 人文科学系科目(芸術学)

1人-60人



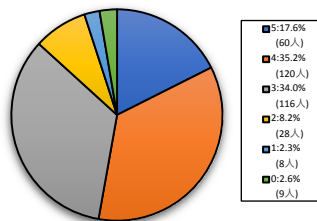
< 平均値 = 3.28 >

61人-200人



< 平均値 = 3.26 >

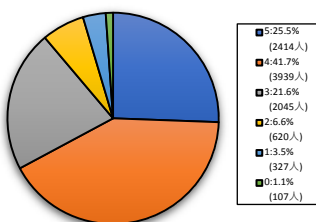
201人-500人



< 平均値 = 3.59 >

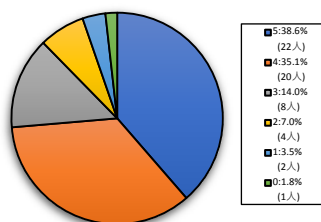
### 外国語教育科目

1人-60人



< 平均値 = 3.8 >

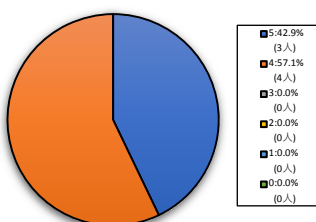
61人-200人



< 平均値 = 4 >

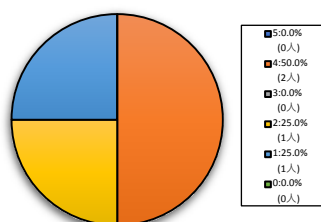
### クリエイティブ・ジャパン科目

1人-60人



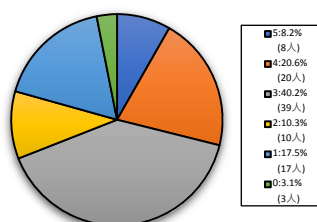
< 平均値 = 4.43 >

61人-200人



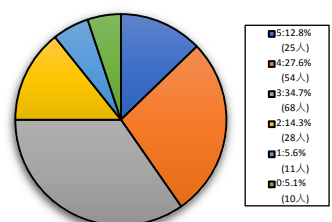
< 平均値 = 2.75 >

201人-500人



< 平均値 = 2.91 >

501人-



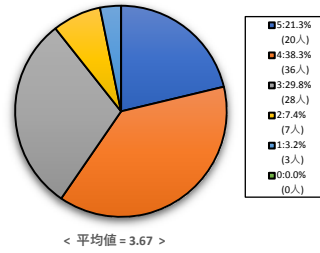
< 平均値 = 3.29 >

## 【003】この授業で教員との意思疎通はできましたか？

5=強く思う。4=そう思う。3=どちらともいえない。2=そう思わない。1=全くそう思わない。0=回答できない。

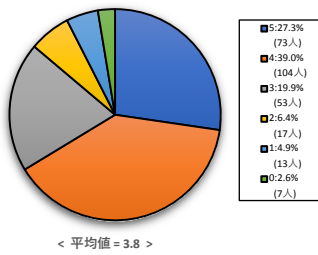
### キャリア形成支援科目

201人-500人



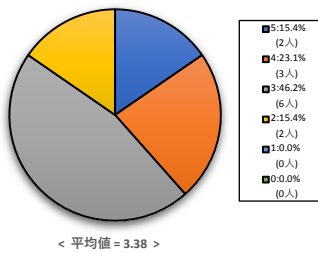
### 保健体育科目(実技系)

1人-60人

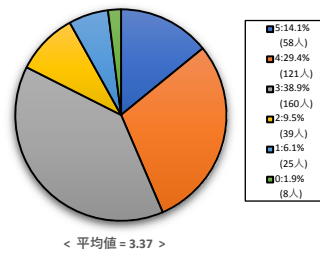


### 保健体育科目(講義系)

1人-60人

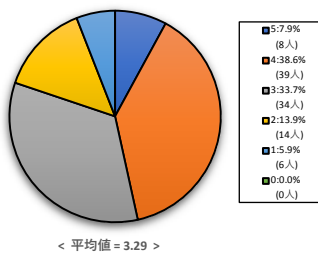


201人-500人

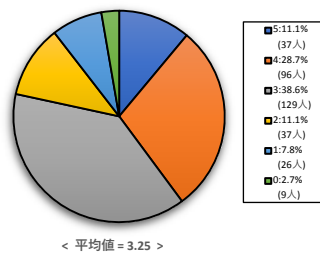


### 自然・人間科学系科目

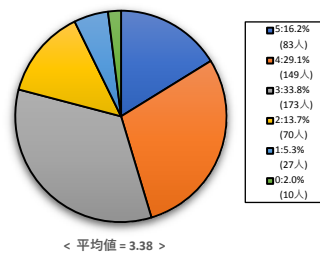
1人-60人



61人-200人



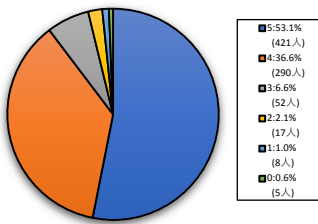
201人-500人



## 【003】この授業で教員との意思疎通はできましたか？

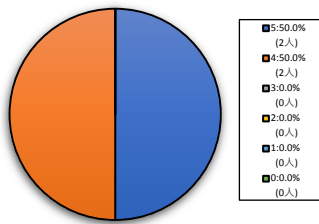
5=強く思う。4=そう思う。3=どちらともいえない。2=そう思わない。1=全くそう思わない。0=回答できない。

### 全研究科科目



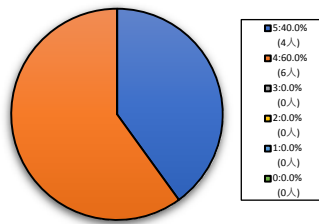
< 平均値 = 4.39 >

### グローバル・スタディーズ研究科科目



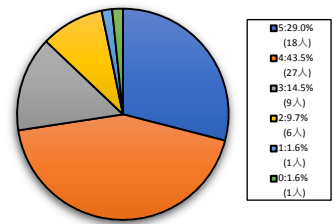
< 平均値 = 4.5 >

### 脳科学研究科科目



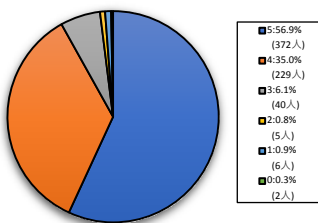
< 平均値 = 4.4 >

### グローバル教育センター科目



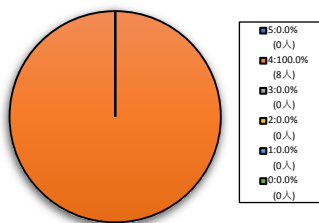
< 平均値 = 3.9 >

### 日本語・日本文化教育センター科目



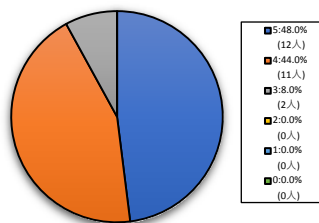
< 平均値 = 4.47 >

### 神学研究科科目



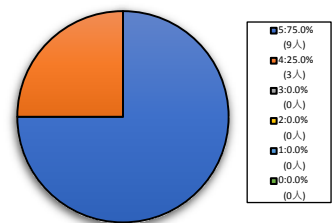
< 平均値 = 4 >

### 総合政策科学研究科科目



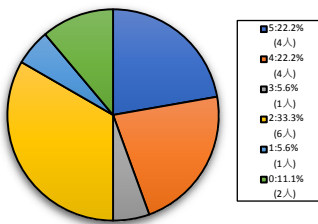
< 平均値 = 4.4 >

### 文化情報学研究科科目



< 平均値 = 4.75 >

### 理工学研究科科目



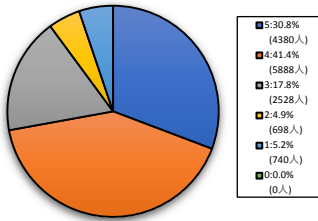
< 平均値 = 3.25 >

## 【004】あなたはシラバスを読んだ上でこの授業を登録しましたか？

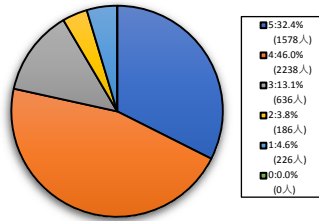
5=強くそう思う。4=そう思う。3=どちらともいえない。2=そう思わない。1=全くそう思わない。0=回答できない。

### 全学部科目

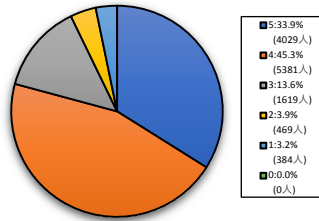
1人-60人



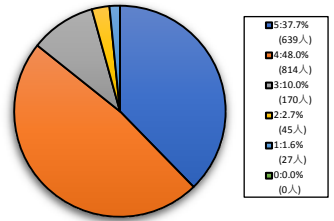
61人-200人



201人-500人

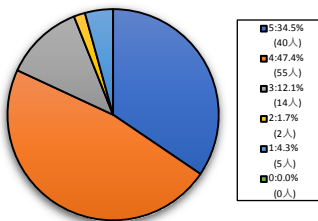


501人-

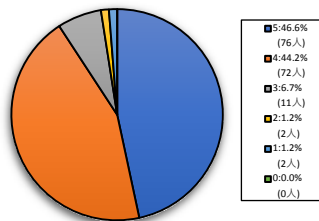


### 神学部科目

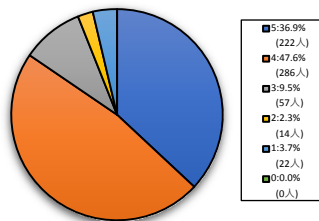
1人-60人



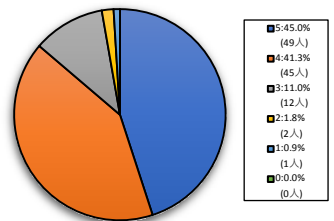
61人-200人



201人-500人

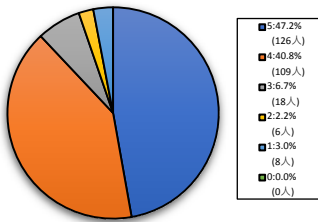


501人-

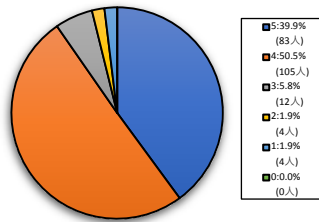


### 文学部科目

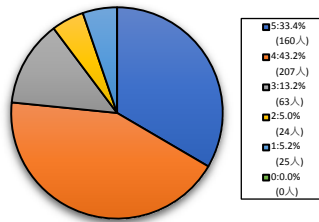
1人-60人



61人-200人

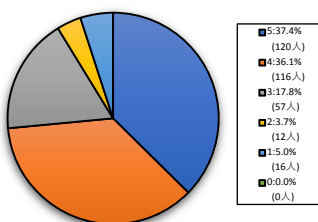


201人-500人

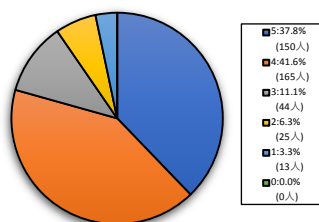


### 社会学部科目

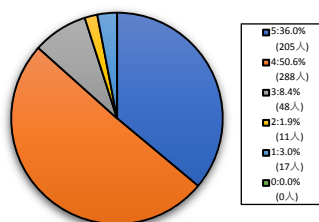
1人-60人



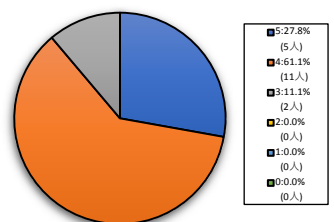
61人-200人



201人-500人

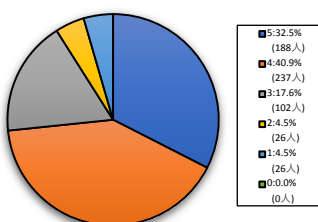


501人-

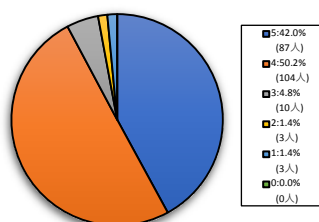


### 法学部科目

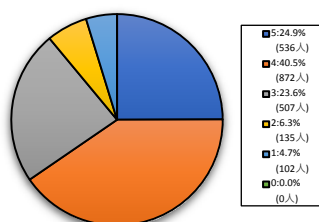
1人-60人



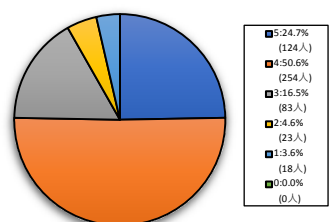
61人-200人



201人-500人



501人-



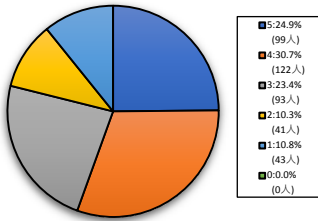


## 【004】あなたはシラバスを読んだ上でこの授業を登録しましたか？

5=強く思う。4=そう思う。3=どちらともいえない。2=そう思わない。1=全くそう思わない。0=回答できない。

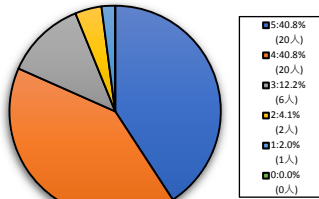
### 経済学部科目

1人-60人



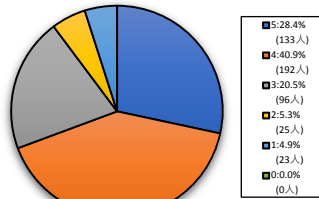
< 平均値 = 3.48 >

61人-200人



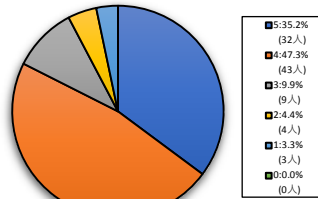
< 平均値 = 4.14 >

201人-500人



< 平均値 = 3.83 >

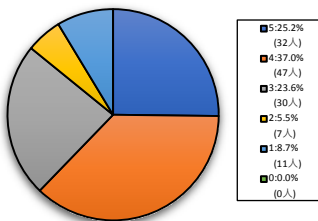
501人-



< 平均値 = 4.07 >

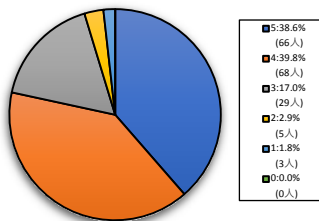
### 商学部科目

1人-60人



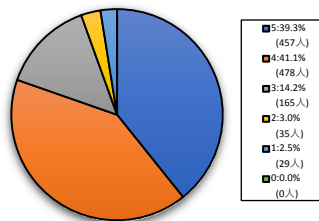
< 平均値 = 3.65 >

61人-200人



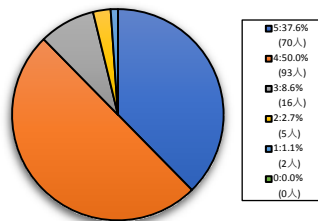
< 平均値 = 4.11 >

201人-500人



< 平均値 = 4.12 >

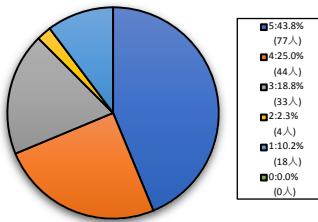
501人-



< 平均値 = 4.2 >

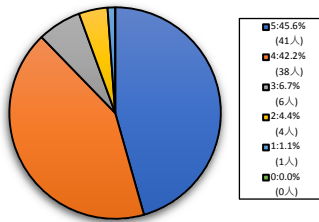
### 政策学部科目

1人-60人



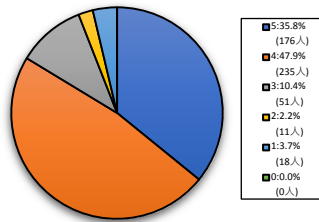
< 平均値 = 3.9 >

61人-200人



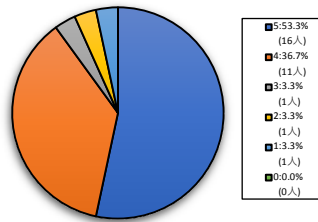
< 平均値 = 4.27 >

201人-500人



< 平均値 = 4.1 >

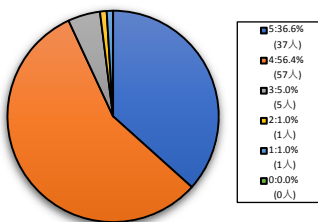
501人-



< 平均値 = 4.33 >

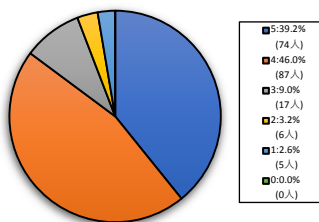
### 文化情報学部科目

1人-60人



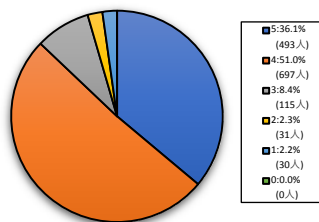
< 平均値 = 4.27 >

61人-200人



< 平均値 = 4.16 >

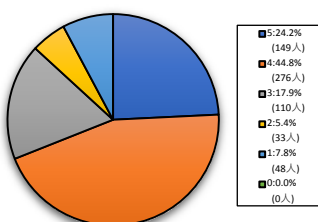
201人-500人



< 平均値 = 4.17 >

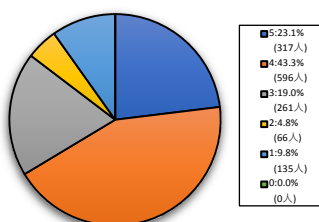
### 理工学部科目

1人-60人



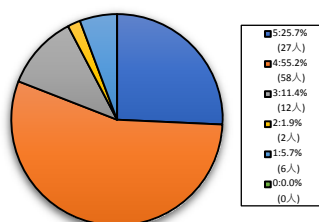
< 平均値 = 3.72 >

61人-200人



< 平均値 = 3.65 >

201人-500人



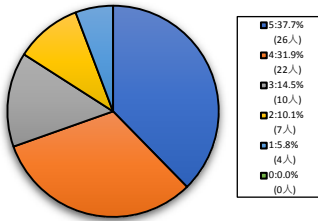
< 平均値 = 3.93 >

## 【004】あなたはシラバスを読んだ上でこの授業を登録しましたか？

5=強くそう思う。4=そう思う。3=どちらともいえない。2=そう思わない。1=全くそう思わない。0=回答できない。

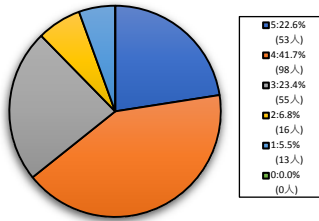
### 生命医科学部科目

1人-60人



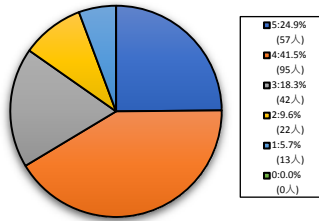
< 平均値 = 3.86 >

61人-200人



< 平均値 = 3.69 >

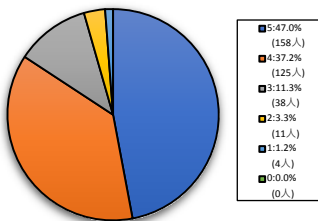
201人-500人



< 平均値 = 3.7 >

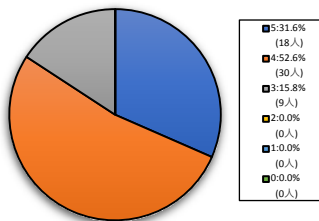
### スポーツ健康科学部科目

1人-60人



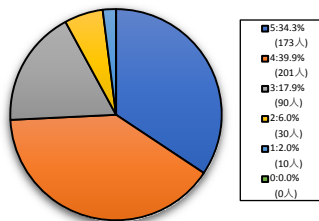
< 平均値 = 4.26 >

61人-200人



< 平均値 = 4.16 >

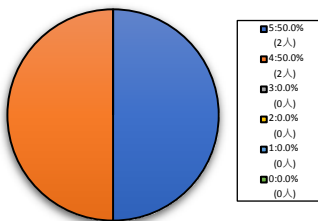
201人-500人



< 平均値 = 3.99 >

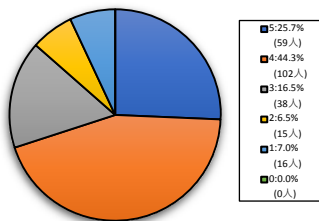
### 心理学部科目

1人-60人



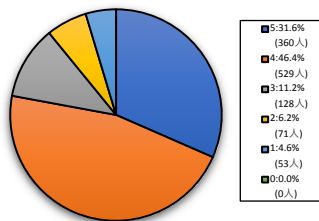
< 平均値 = 4.5 >

61人-200人



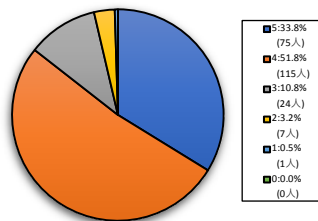
< 平均値 = 3.75 >

201人-500人



< 平均値 = 3.94 >

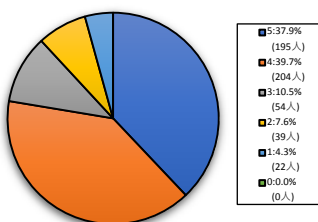
501人-



< 平均値 = 4.15 >

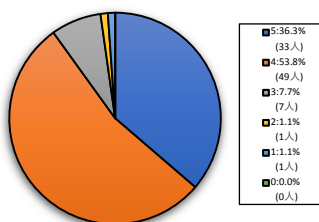
### グローバル・コミュニケーション学部科目

1人-60人



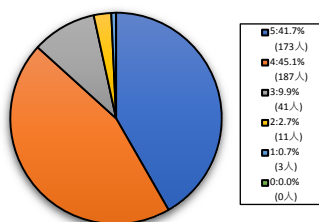
< 平均値 = 3.99 >

61人-200人



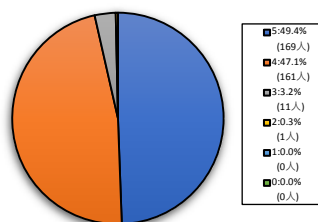
< 平均値 = 4.23 >

201人-500人



< 平均値 = 4.24 >

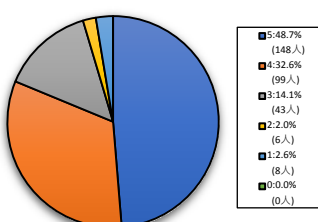
501人-



< 平均値 = 4.46 >

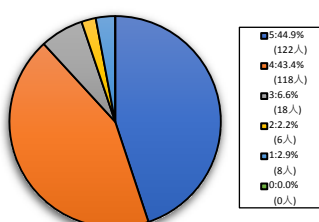
### グローバル地域文化学部科目

1人-60人



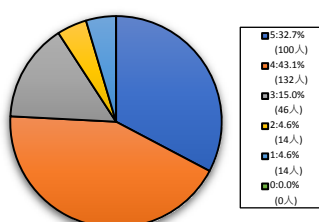
< 平均値 = 4.23 >

61人-200人



< 平均値 = 4.25 >

201人-500人



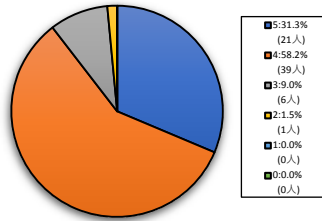
< 平均値 = 3.95 >

## 【004】あなたはシラバスを読んだ上でこの授業を登録しましたか？

5=強くそう思う。4=そう思う。3=どちらともいえない。2=そう思わない。1=全くそう思わない。0=回答できない。

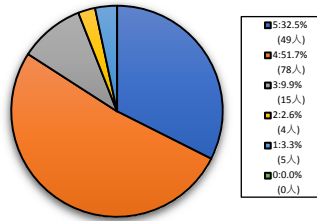
### キリスト教文化センター科目

61人-200人



< 平均値 = 4.19 >

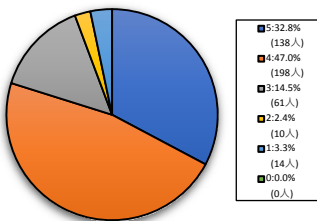
201人-500人



< 平均値 = 4.07 >

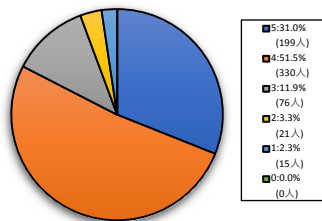
### 免許資格課程センター科目

1人-60人



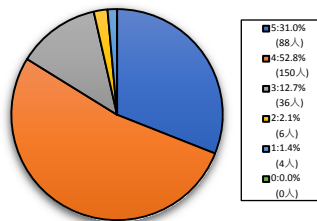
< 平均値 = 4.04 >

61人-200人



< 平均値 = 4.06 >

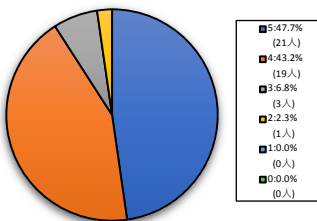
201人-500人



< 平均値 = 4.1 >

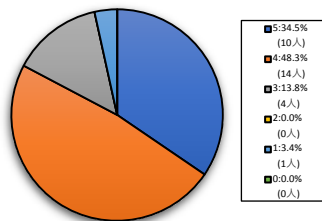
### 人文科学系科目(芸術学)

1人-60人



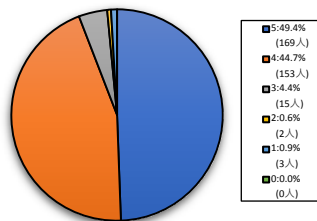
< 平均値 = 4.36 >

61人-200人



< 平均値 = 4.1 >

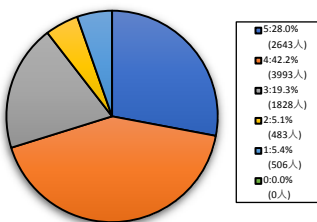
201人-500人



< 平均値 = 4.41 >

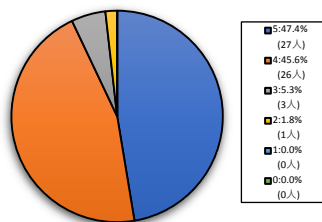
### 外国語教育科目

1人-60人



< 平均値 = 3.82 >

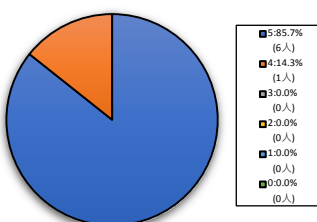
61人-200人



< 平均値 = 4.39 >

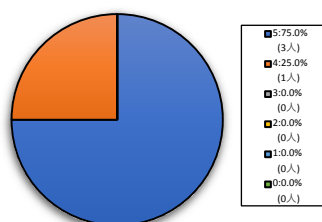
### クリエイティブ・ジャパン科目

1人-60人



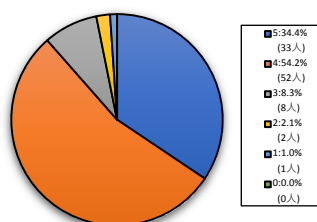
< 平均値 = 4.86 >

61人-200人



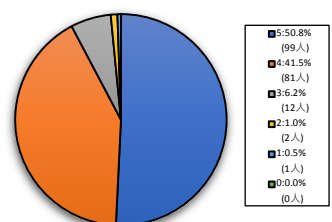
< 平均値 = 4.75 >

201人-500人



< 平均値 = 4.19 >

501人-



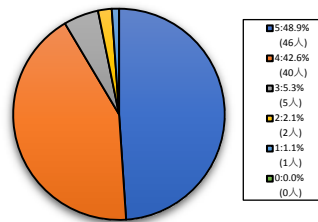
< 平均値 = 4.41 >

## 【004】あなたはシラバスを読んだ上でこの授業を登録しましたか？

5=強く思う。4=そう思う。3=どちらともいえない。2=そう思わない。1=全くそう思わない。0=回答できない。

### キャリア形成支援科目

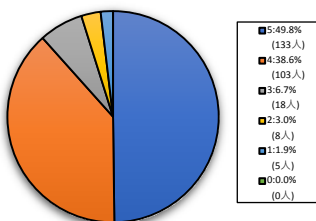
201人-500人



< 平均値 = 4.36 >

### 保健体育科目(実技系)

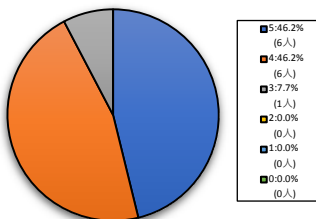
1人-60人



< 平均値 = 4.31 >

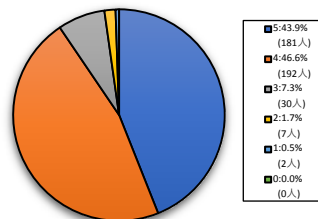
### 保健体育科目(講義系)

1人-60人



< 平均値 = 4.38 >

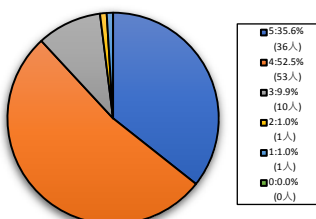
201人-500人



< 平均値 = 4.32 >

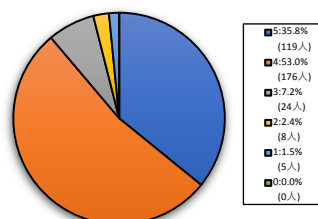
### 自然・人間科学系科目

1人-60人



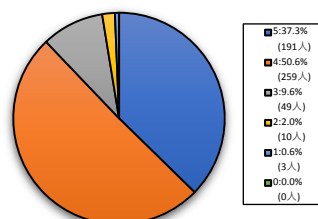
< 平均値 = 4.21 >

61人-200人



< 平均値 = 4.19 >

201人-500人

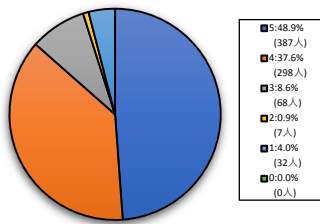


< 平均値 = 4.22 >

## 【004】あなたはシラバスを読んだ上でこの授業を登録しましたか？

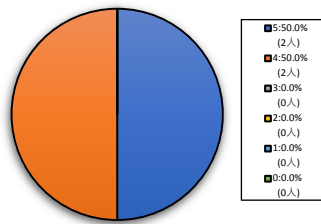
5=強くそう思う。4=そう思う。3=どちらともいえない。2=そう思わない。1=全くそう思わない。0=回答できない。

### 全研究科科目



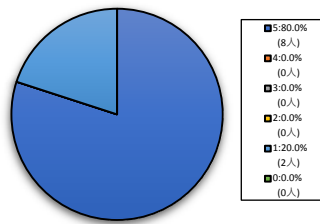
< 平均値 = 4.26 >

### グローバル・スタディーズ研究科科目



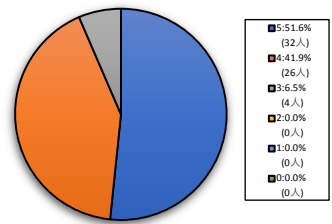
< 平均値 = 4.5 >

### 脳科学研究科科目



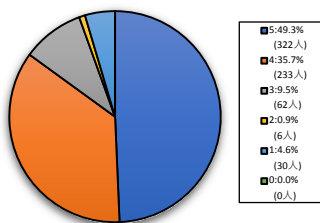
< 平均値 = 4.2 >

### グローバル教育センター科目



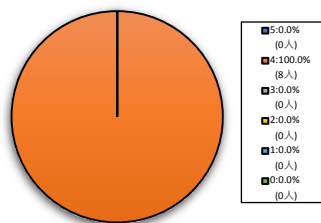
< 平均値 = 4.45 >

### 日本語・日本文化教育センター科目



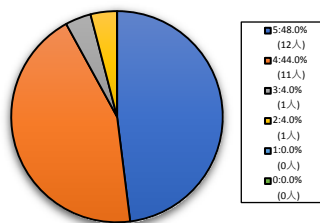
< 平均値 = 4.24 >

### 神学研究科科目



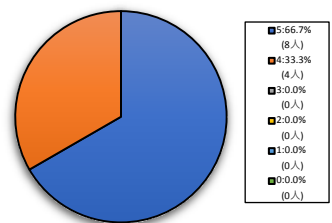
< 平均値 = 4 >

### 総合政策科学研究科科目



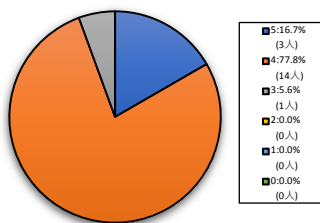
< 平均値 = 4.36 >

### 文化情報学研究科科目



< 平均値 = 4.67 >

### 理工学研究科科目



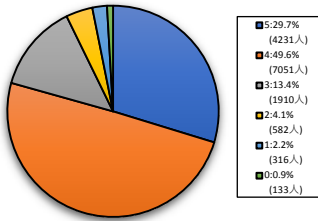
< 平均値 = 4.11 >

# 【005】この授業の内容説明はわかりやすいですか？

5=強く思う。4=そう思う。3=どちらともいえない。2=そう思わない。1=全くそう思わない。0=回答できない。

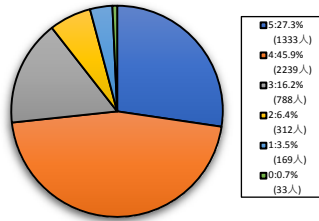
## 全学部科目

1人-60人



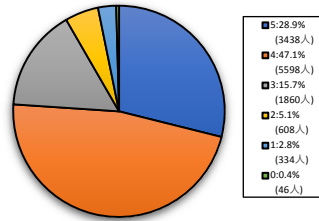
< 平均値 = 4.01 >

61人-200人



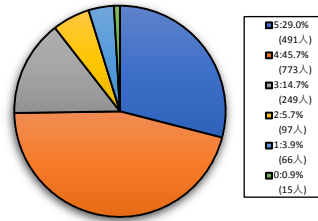
< 平均値 = 3.88 >

201人-500人



< 平均値 = 3.95 >

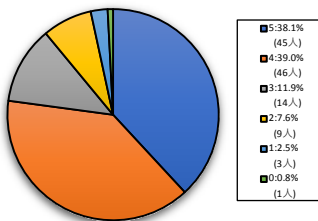
501人-



< 平均値 = 3.91 >

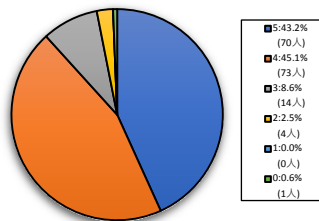
## 神学部科目

1人-60人



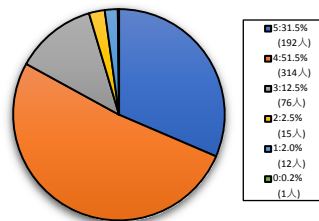
< 平均値 = 4.03 >

61人-200人



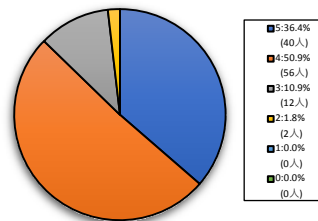
< 平均値 = 4.3 >

201人-500人



< 平均値 = 4.08 >

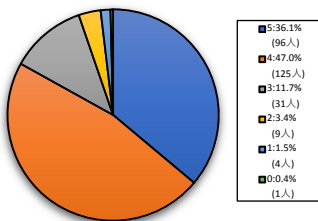
501人-



< 平均値 = 4.22 >

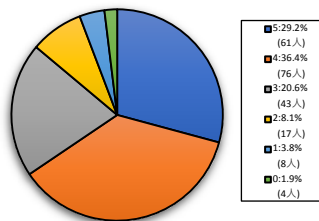
## 文学部科目

1人-60人



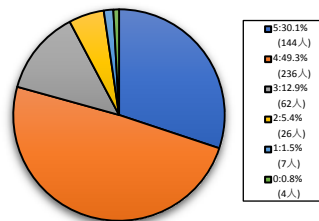
< 平均値 = 4.13 >

61人-200人



< 平均値 = 3.8 >

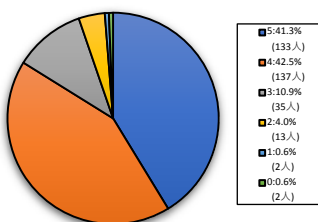
201人-500人



< 平均値 = 4.02 >

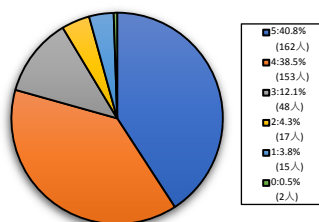
## 社会学部科目

1人-60人



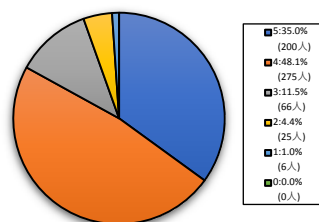
< 平均値 = 4.21 >

61人-200人



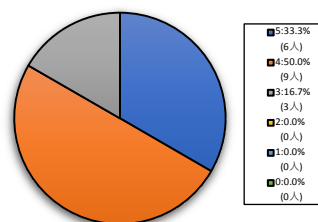
< 平均値 = 4.09 >

201人-500人



< 平均値 = 4.12 >

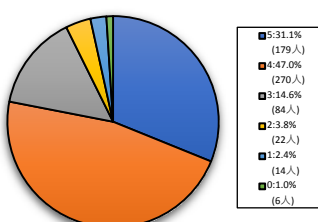
501人-



< 平均値 = 4.17 >

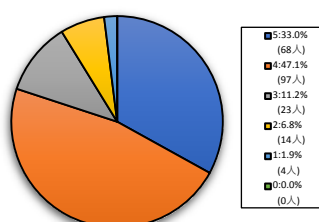
## 法学部科目

1人-60人



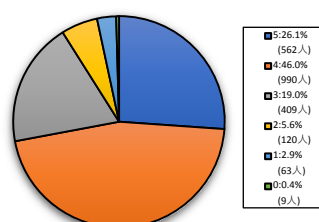
< 平均値 = 4.02 >

61人-200人



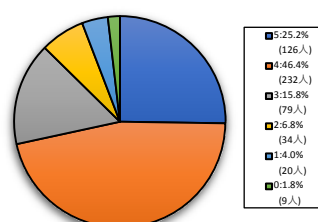
< 平均値 = 4.02 >

201人-500人



< 平均値 = 3.87 >

501人-



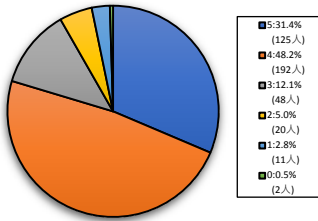
< 平均値 = 3.84 >

## 【005】この授業の内容説明はわかりやすいですか？

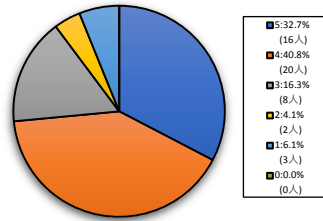
5=強く思う。4=そう思う。3=どちらともいえない。2=そう思わない。1=全くそう思わない。0=回答できない。

### 経済学部科目

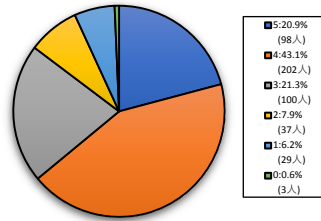
1人-60人



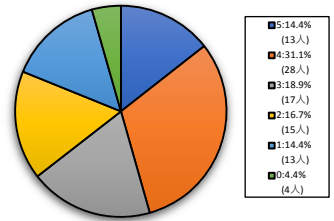
61人-200人



201人-500人

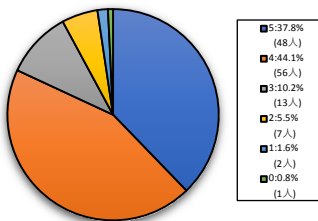


501人-

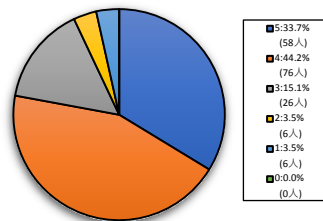


### 商学部科目

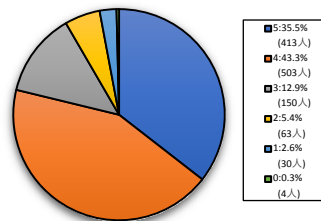
1人-60人



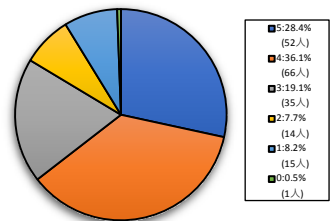
61人-200人



201人-500人

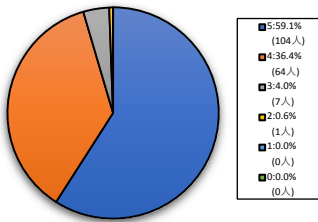


501人-

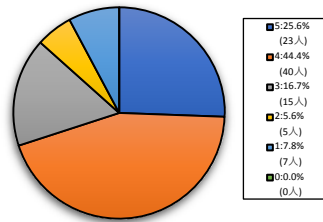


### 政策学部科目

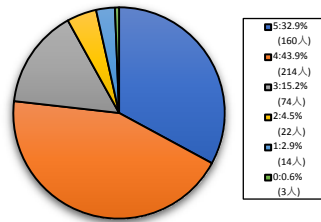
1人-60人



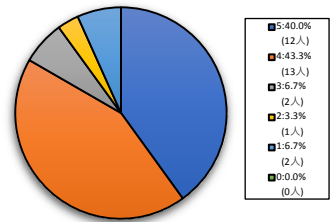
61人-200人



201人-500人

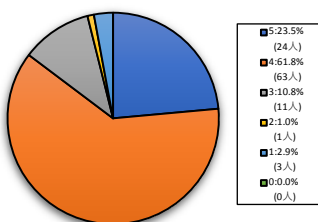


501人-

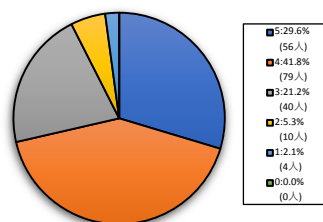


### 文化情報学部科目

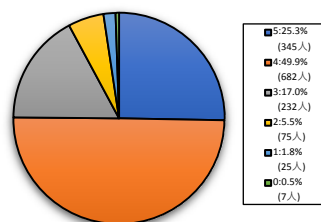
1人-60人



61人-200人

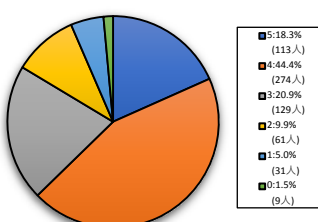


201人-500人

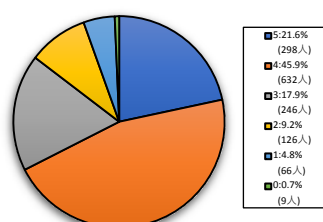


### 理工学部科目

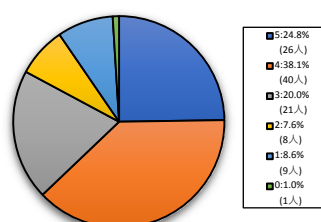
1人-60人



61人-200人



201人-500人

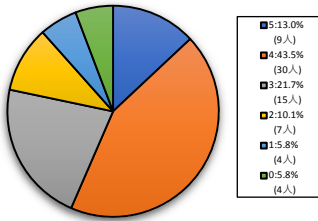


## 【005】この授業の内容説明はわかりやすいですか？

5=強く思う。4=そう思う。3=どちらともいえない。2=そう思わない。1=全くそう思わない。0=回答できない。

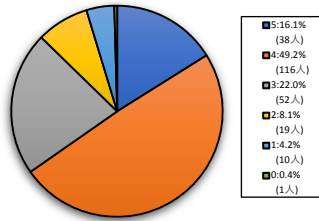
### 生命医科学部科目

1人-60人



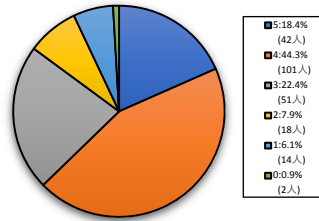
< 平均値 = 3.51 >

61人-200人



< 平均値 = 3.65 >

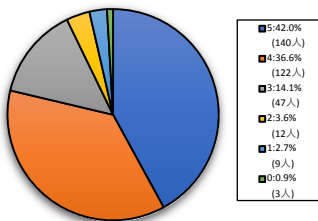
201人-500人



< 平均値 = 3.62 >

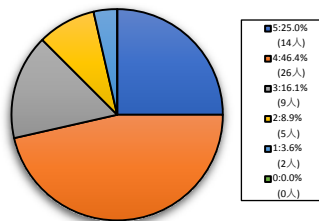
### スポーツ健康科学部科目

1人-60人



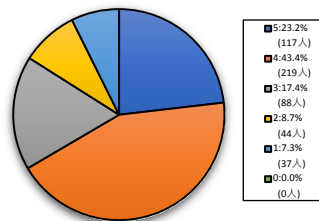
< 平均値 = 4.13 >

61人-200人



< 平均値 = 3.8 >

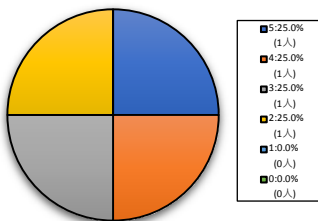
201人-500人



< 平均値 = 3.66 >

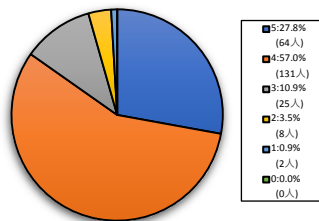
### 心理学部科目

1人-60人



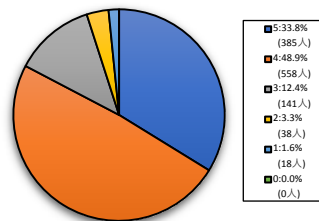
< 平均値 = 3.5 >

61人-200人



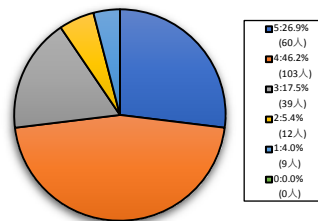
< 平均値 = 4.07 >

201人-500人



< 平均値 = 4.1 >

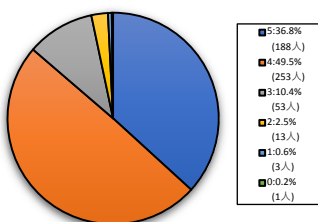
501人-



< 平均値 = 3.87 >

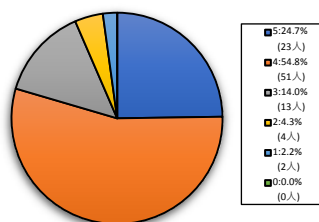
### グローバル・コミュニケーション学部科目

1人-60人



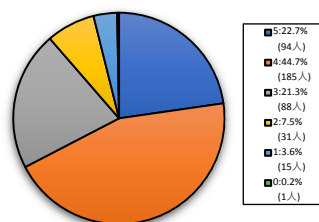
< 平均値 = 4.2 >

61人-200人



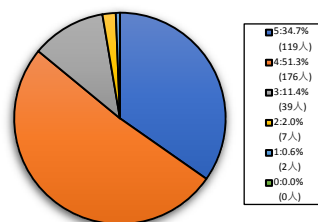
< 平均値 = 3.96 >

201人-500人



< 平均値 = 3.76 >

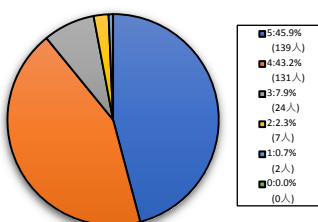
501人-



< 平均値 = 4.17 >

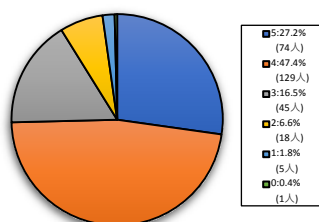
### グローバル地域文化学部科目

1人-60人



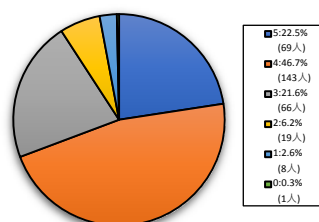
< 平均値 = 4.31 >

61人-200人



< 平均値 = 3.92 >

201人-500人



< 平均値 = 3.81 >

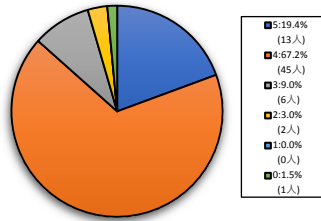


## 【005】この授業の内容説明はわかりやすいですか？

5=強くそう思う。4=そう思う。3=どちらともいえない。2=そう思わない。1=全くそう思わない。0=回答できない。

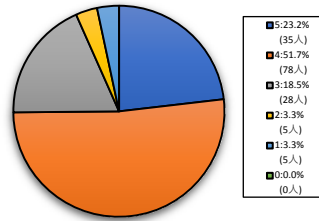
### キリスト教文化センター科目

61人-200人



< 平均値 = 4.05 >

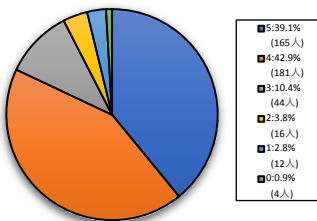
201人-500人



< 平均値 = 3.88 >

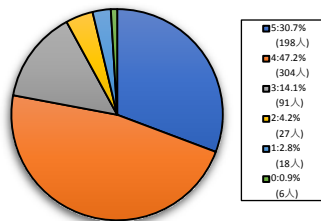
### 免許資格課程センター科目

1人-60人



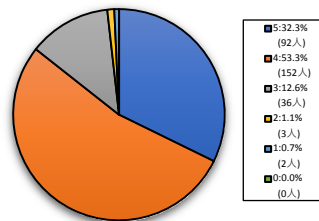
< 平均値 = 4.13 >

61人-200人



< 平均値 = 4 >

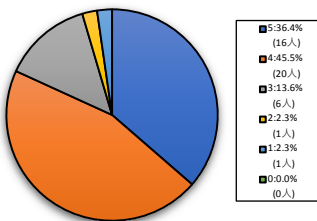
201人-500人



< 平均値 = 4.15 >

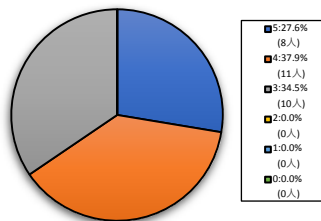
### 人文科学系科目(芸術学)

1人-60人



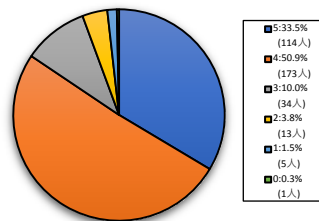
< 平均値 = 4.11 >

61人-200人



< 平均値 = 3.93 >

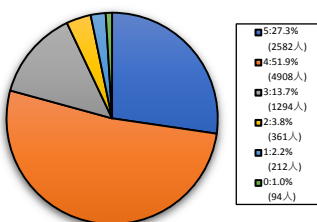
201人-500人



< 平均値 = 4.12 >

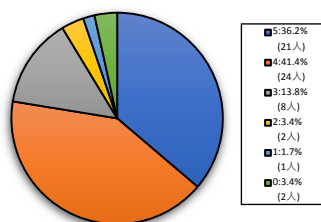
### 外国語教育科目

1人-60人



< 平均値 = 3.99 >

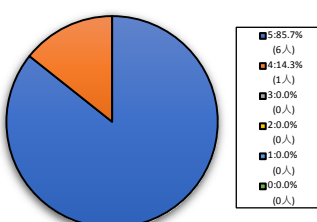
61人-200人



< 平均値 = 4.11 >

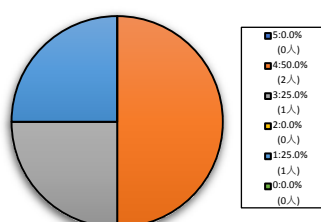
### クリエイティブ・ジャパン科目

1人-60人



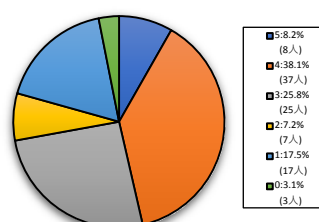
< 平均値 = 4.86 >

61人-200人



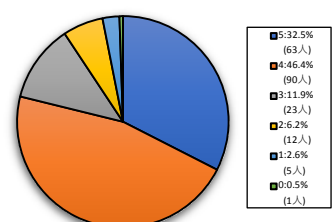
< 平均値 = 3 >

201人-500人



< 平均値 = 3.13 >

501人-



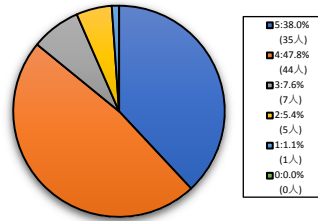
< 平均値 = 4.01 >

## 【005】この授業の内容説明はわかりやすいですか？

5=強く思う。 4=そう思う。 3=どちらともいえない。 2=そう思わない。 1=全くそう思わない。 0=回答できない。

### キャリア形成支援科目

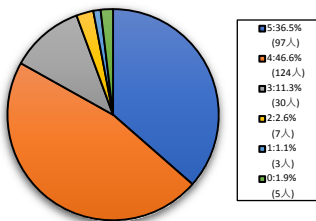
201人-500人



< 平均値 = 4.16 >

### 保健体育科目(実技系)

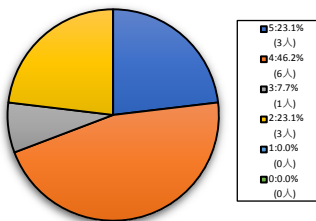
1人-60人



< 平均値 = 4.17 >

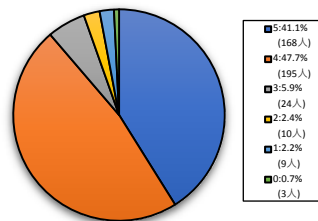
### 保健体育科目(講義系)

1人-60人



< 平均値 = 3.69 >

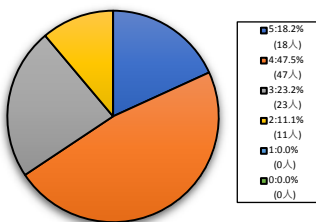
201人-500人



< 平均値 = 4.24 >

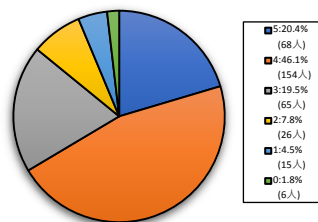
### 自然・人間科学系科目

1人-60人



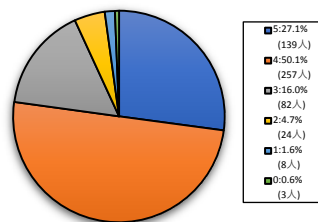
< 平均値 = 3.73 >

61人-200人



< 平均値 = 3.71 >

201人-500人

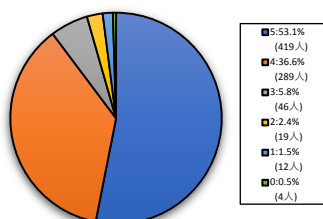


< 平均値 = 3.97 >

## 【005】この授業の内容説明はわかりやすいですか？

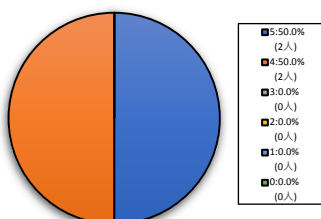
5=強く思う。4=そう思う。3=どちらともいえない。2=そう思わない。1=全く思わない。0=回答できない。

### 全研究科科目



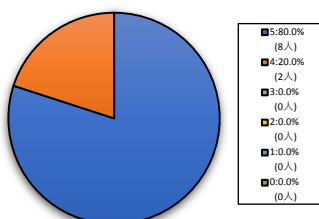
< 平均値 = 4.38 >

### グローバル・スタディーズ研究科科目



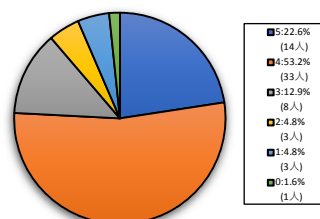
< 平均値 = 4.5 >

### 脳科学研究科科目



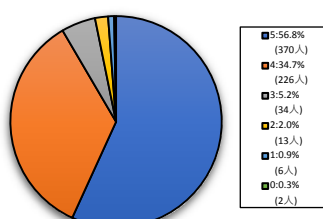
< 平均値 = 4.8 >

### グローバル教育センター科目



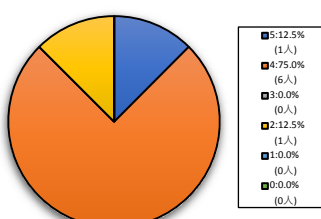
< 平均値 = 3.85 >

### 日本語・日本文化教育センター科目



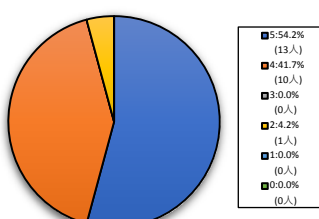
< 平均値 = 4.45 >

### 神学研究科科目



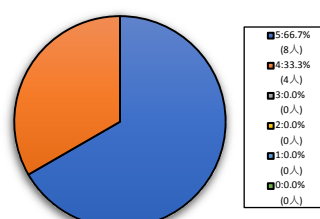
< 平均値 = 3.88 >

### 総合政策科学研究科科目



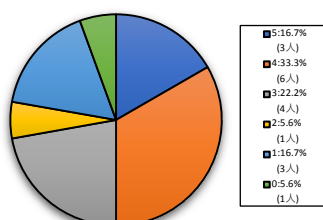
< 平均値 = 4.46 >

### 文化情報学研究科科目



< 平均値 = 4.67 >

### 理工学研究科科目



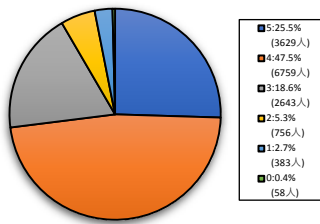
< 平均値 = 3.29 >

## 【006】この授業で自主的な学習への意欲を促されましたか？

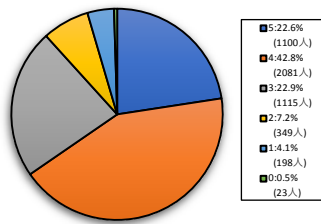
5＝強く思う。4＝そう思う。3＝どちらともいえない。2＝そう思わない。1＝全くそう思わない。0＝回答できない。

### 全学部科目

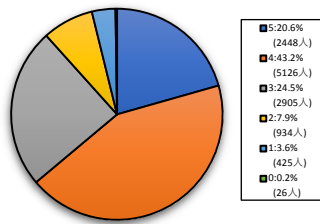
1人～60人



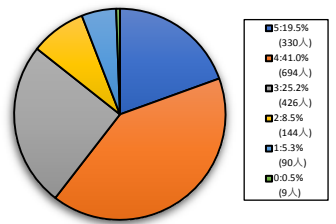
61人～200人



201人～500人

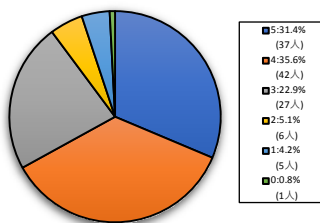


501人～

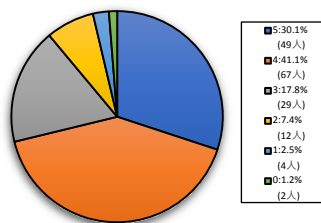


### 神学部科目

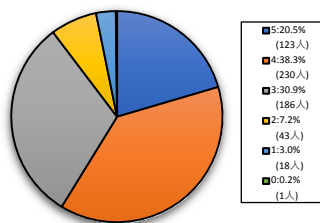
1人～60人



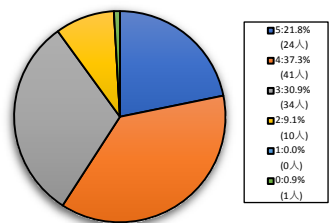
61人～200人



201人～500人

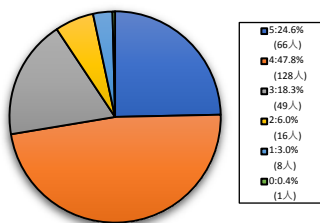


501人～

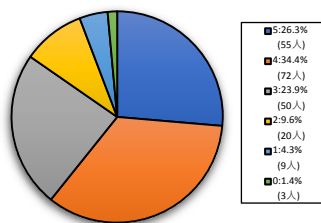


### 文学部科目

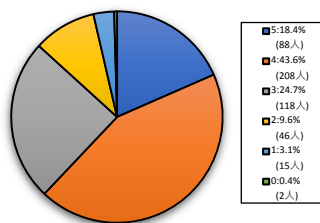
1人～60人



61人～200人

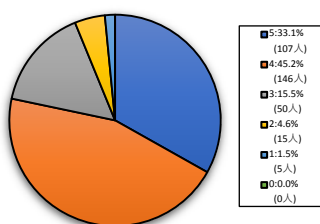


201人～500人

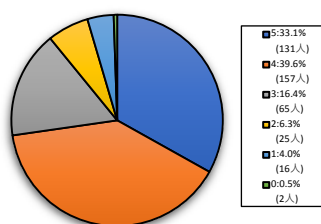


### 社会学部科目

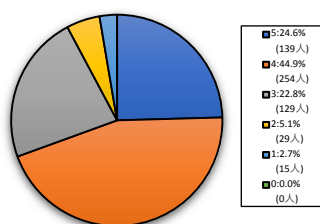
1人～60人



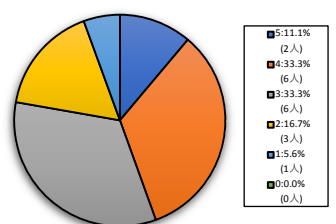
61人～200人



201人～500人

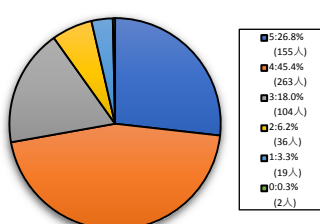


501人～

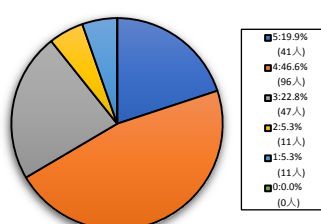


### 法学部科目

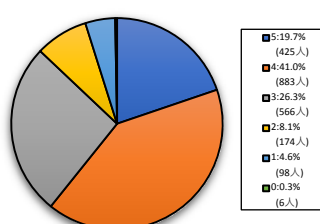
1人～60人



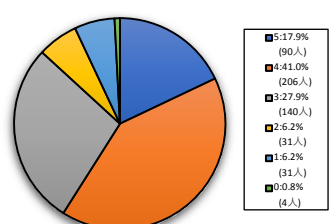
61人～200人



201人～500人



501人～

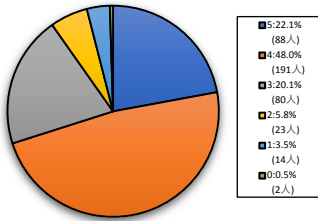


## 【006】この授業で自主的な学習への意欲を促されましたか？

5＝強くそう思う。4＝そう思う。3＝どちらともいえない。2＝そう思わない。1＝全くそう思わない。0＝回答できない。

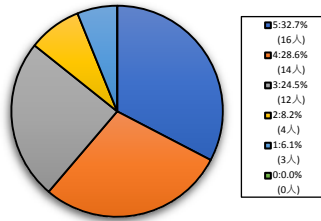
### 経済学部科目

1人～60人



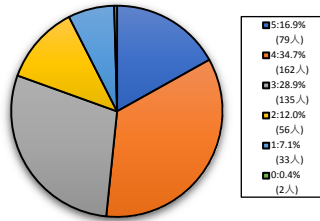
< 平均値 = 3.8 >

61人～200人



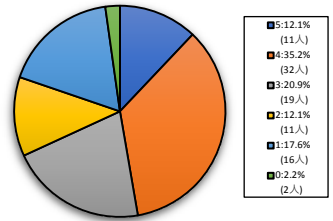
< 平均値 = 3.73 >

201人～500人



< 平均値 = 3.43 >

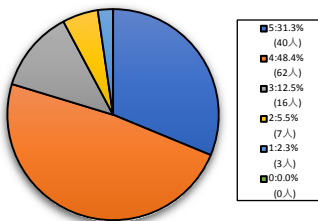
501人～



< 平均値 = 3.12 >

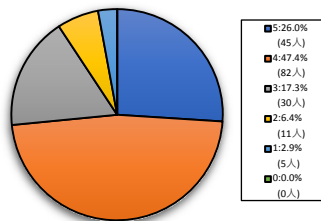
### 商学部科目

1人～60人



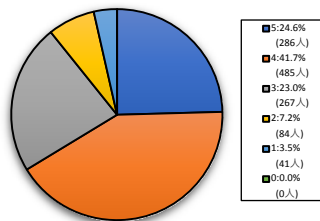
< 平均値 = 4.01 >

61人～200人



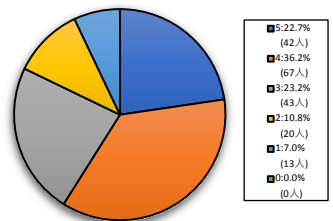
< 平均値 = 3.87 >

201人～500人



< 平均値 = 3.77 >

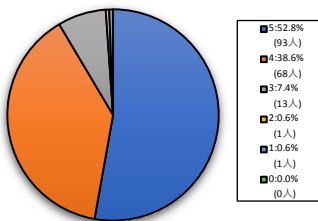
501人～



< 平均値 = 3.57 >

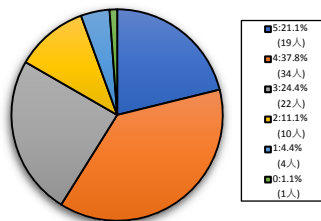
### 政策学部科目

1人～60人



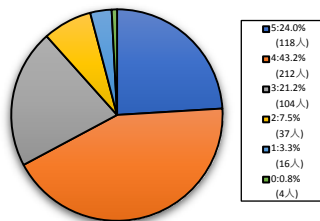
< 平均値 = 4.43 >

61人～200人



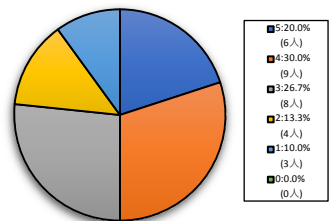
< 平均値 = 3.61 >

201人～500人



< 平均値 = 3.78 >

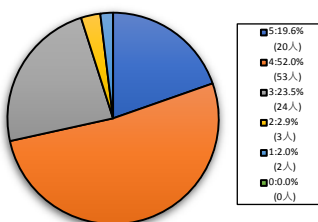
501人～



< 平均値 = 3.37 >

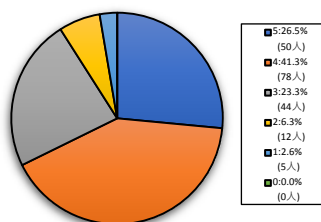
### 文化情報学部科目

1人～60人



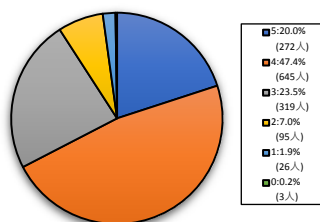
< 平均値 = 3.84 >

61人～200人



< 平均値 = 3.83 >

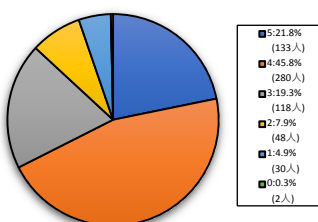
201人～500人



< 平均値 = 3.77 >

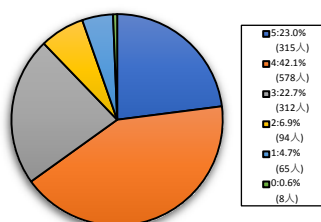
### 理工学部科目

1人～60人



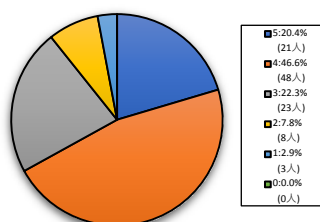
< 平均値 = 3.72 >

61人～200人



< 平均値 = 3.72 >

201人～500人



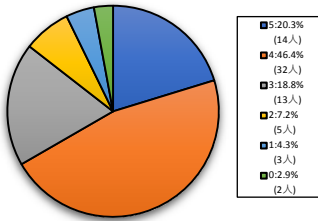
< 平均値 = 3.74 >

## 【006】この授業で自主的な学習への意欲を促されましたか？

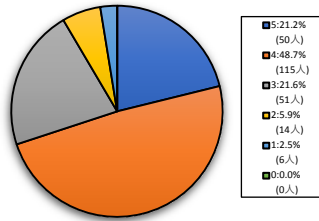
5=強くそう思う。4=そう思う。3=どちらともいえない。2=そう思わない。1=全くそう思わない。0=回答できない。

### 生命医科学部科目

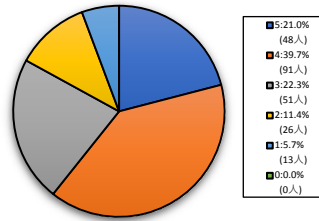
1人-60人



61人-200人

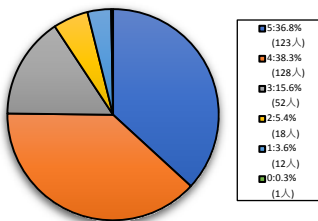


201人-500人

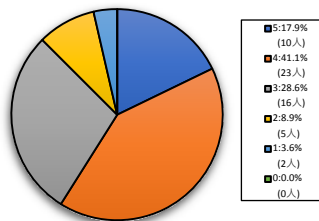


### スポーツ健康科学部科目

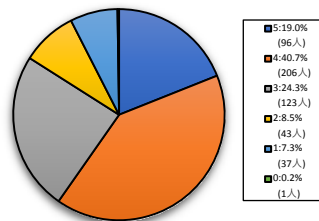
1人-60人



61人-200人

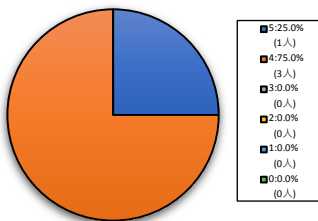


201人-500人

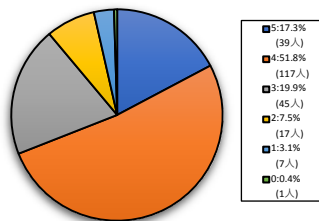


### 心理学部科目

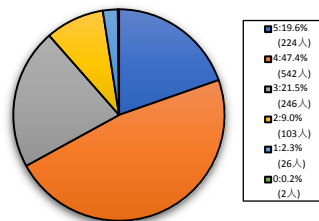
1人-60人



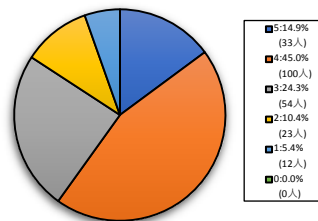
61人-200人



201人-500人

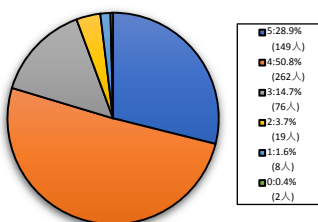


501人-

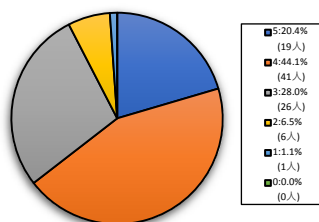


### グローバル・コミュニケーション学部科目

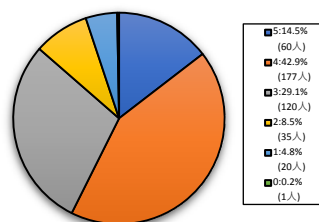
1人-60人



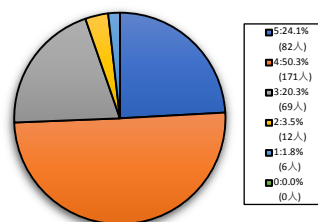
61人-200人



201人-500人

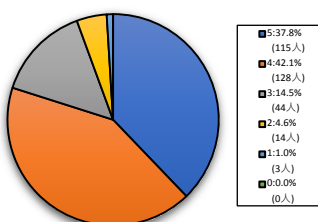


501人-

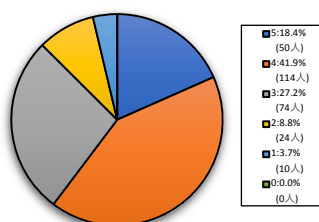


### グローバル地域文化学部科目

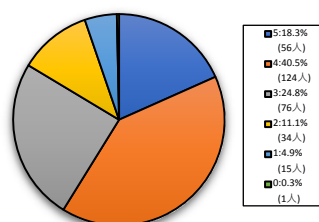
1人-60人



61人-200人



201人-500人

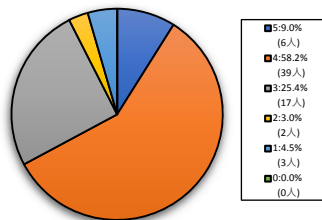


## 【006】この授業で自主的な学習への意欲を促されましたか？

5=強くそう思う。4=そう思う。3=どちらともいえない。2=そう思わない。1=全くそう思わない。0=回答できない。

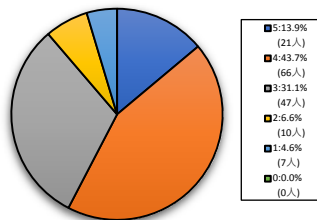
### キリスト教文化センター科目

61人-200人



< 平均値 = 3.64 >

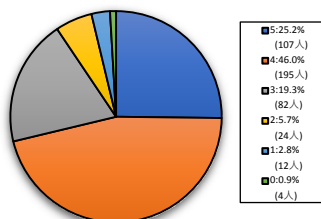
201人-500人



< 平均値 = 3.56 >

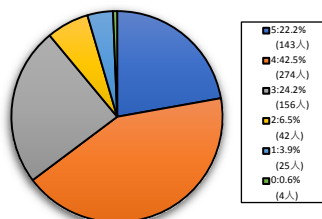
### 免許資格課程センター科目

1人-60人



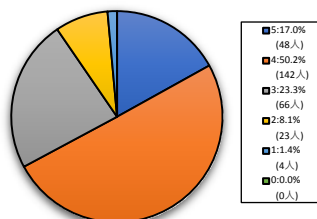
< 平均値 = 3.86 >

61人-200人



< 平均値 = 3.73 >

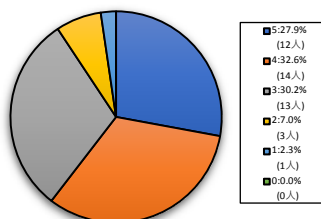
201人-500人



< 平均値 = 3.73 >

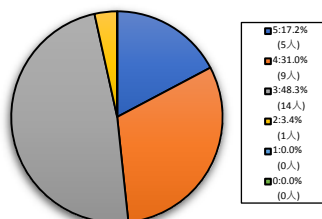
### 人文科学系科目(芸術学)

1人-60人



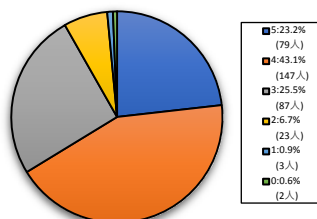
< 平均値 = 3.77 >

61人-200人



< 平均値 = 3.62 >

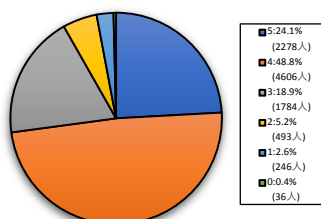
201人-500人



< 平均値 = 3.81 >

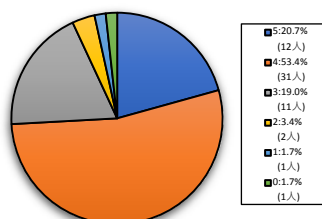
### 外国語教育科目

1人-60人



< 平均値 = 3.87 >

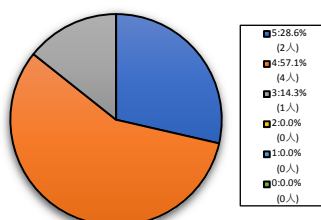
61人-200人



< 平均値 = 3.89 >

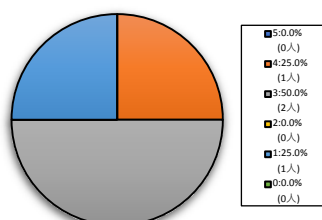
### クリエイティブ・ジャパン科目

1人-60人



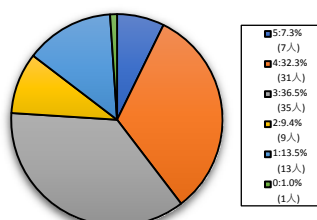
< 平均値 = 4.14 >

61人-200人



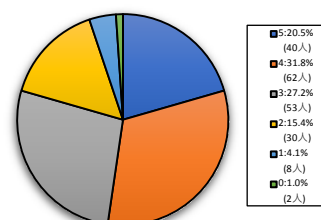
< 平均値 = 2.75 >

201人-500人



< 平均値 = 3.11 >

501人-



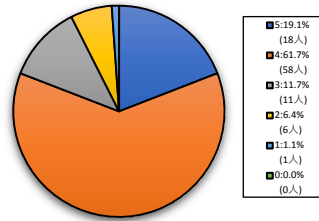
< 平均値 = 3.5 >

## 【006】この授業で自主的な学習への意欲を促されましたか？

5=強く思う。4=そう思う。3=どちらともいえない。2=そう思わない。1=全くそう思わない。0=回答できない。

### キャリア形成支援科目

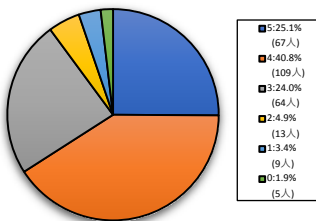
201人-500人



< 平均値 = 3.91 >

### 保健体育科目(実技系)

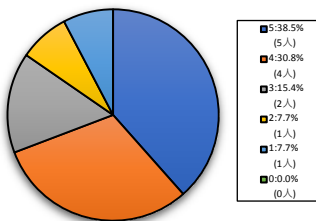
1人-60人



< 平均値 = 3.81 >

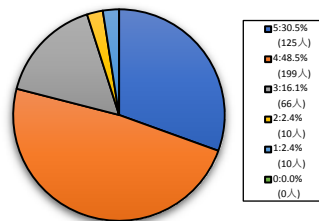
### 保健体育科目(講義系)

1人-60人



< 平均値 = 3.85 >

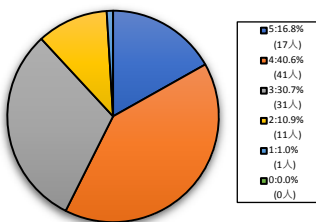
201人-500人



< 平均値 = 4.02 >

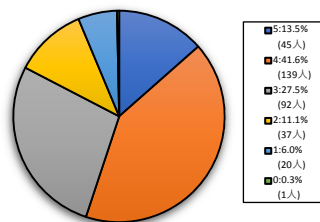
### 自然・人間科学系科目

1人-60人



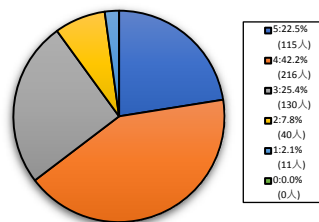
< 平均値 = 3.61 >

61人-200人



< 平均値 = 3.46 >

201人-500人



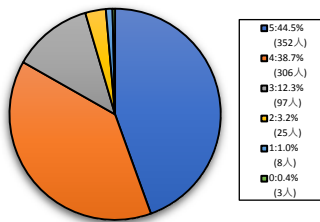
< 平均値 = 3.75 >



## 【006】この授業で自主的な学習への意欲を促されましたか？

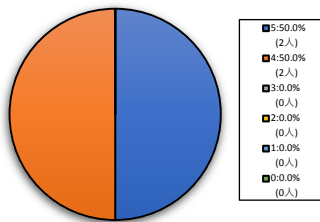
5＝強くそう思う。4＝そう思う。3＝どちらともいえない。2＝そう思わない。1＝全くそう思わない。0＝回答できない。

### 全研究科科目



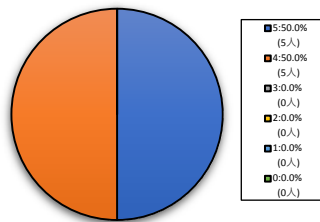
< 平均値 = 4.23 >

### グローバル・スタディーズ研究科科目



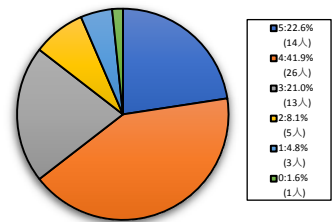
< 平均値 = 4.5 >

### 脳科学研究科科目



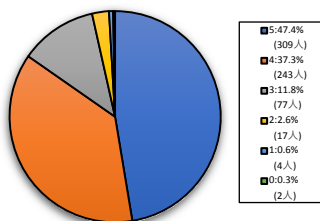
< 平均値 = 4.5 >

### グローバル教育センター科目



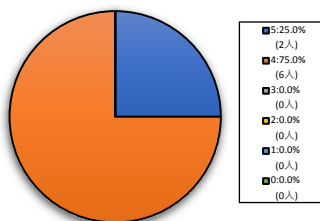
< 平均値 = 3.7 >

### 日本語・日本文化教育センター科目



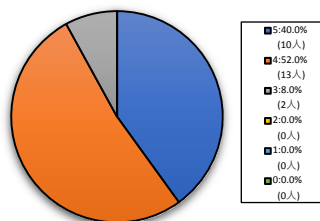
< 平均値 = 4.29 >

### 神学研究科科目



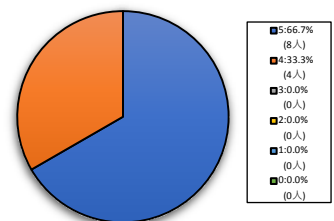
< 平均値 = 4.25 >

### 総合政策科学研究科科目



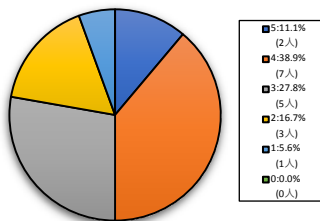
< 平均値 = 4.32 >

### 文化情報学研究科科目



< 平均値 = 4.67 >

### 理工学研究科科目



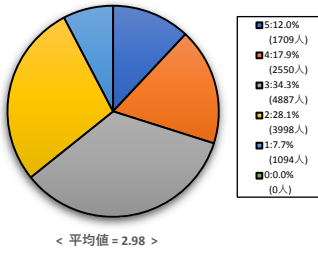
< 平均値 = 3.33 >

# 【007】あなたは毎回平均どれぐらいこの授業の予習復習を行っていますか？

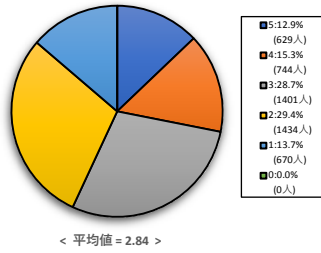
5=2時間以上。 4=1時間30分程度。 3=1時間程度。 2=30分程度。 1=0時間。

## 全学部科目

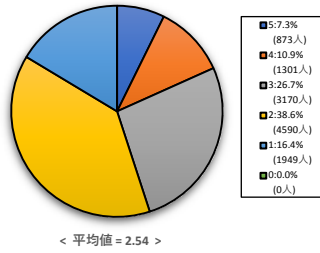
1人-60人



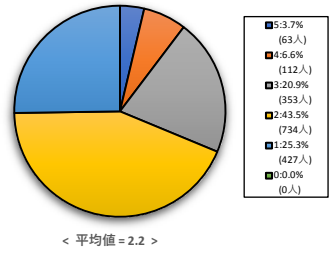
61人-200人



201人-500人

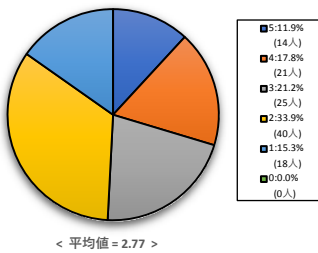


501人-

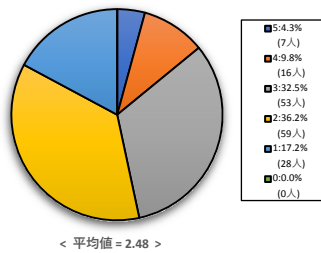


## 神学部科目

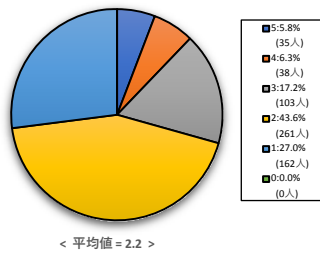
1人-60人



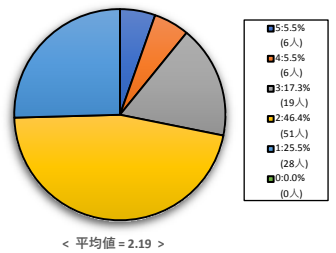
61人-200人



201人-500人

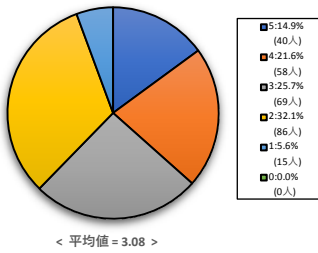


501人-

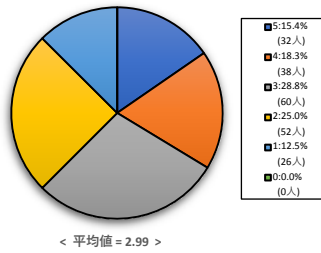


## 文学部科目

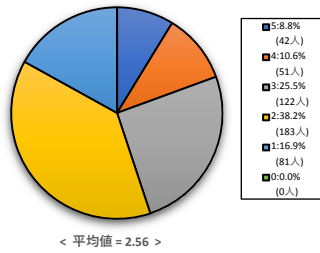
1人-60人



61人-200人

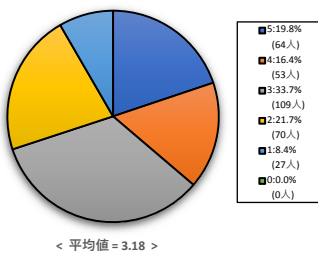


201人-500人

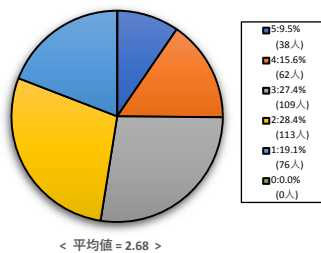


## 社会学部科目

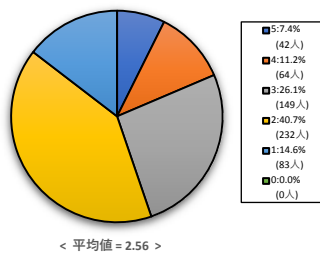
1人-60人



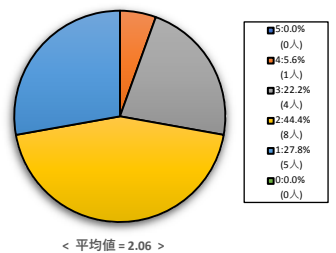
61人-200人



201人-500人

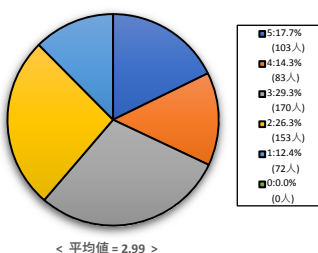


501人-

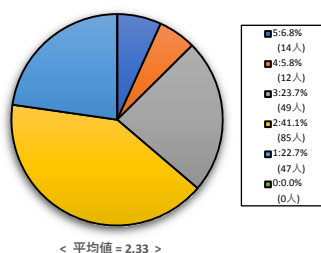


## 法学部科目

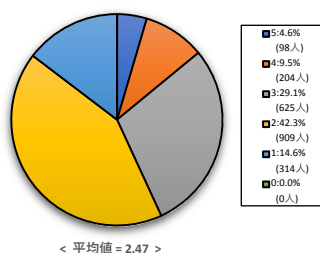
1人-60人



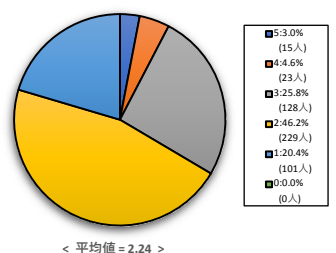
61人-200人



201人-500人



501人-

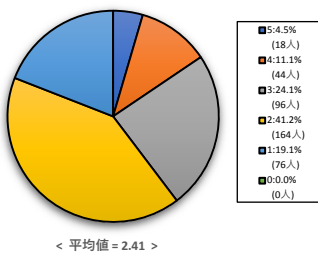


# 【007】あなたは毎回平均どれぐらいこの授業の予習復習を行っていますか？

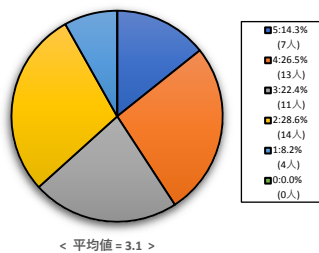
5=2時間以上。 4=1時間30分程度。 3=1時間程度。 2=30分程度。 1=0時間。

## 経済学部科目

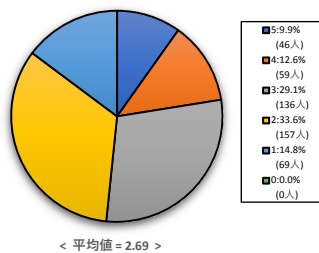
1人-60人



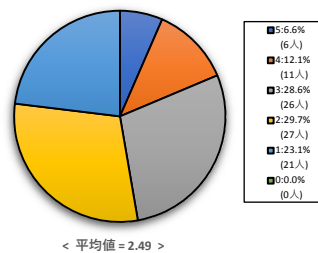
61人-200人



201人-500人

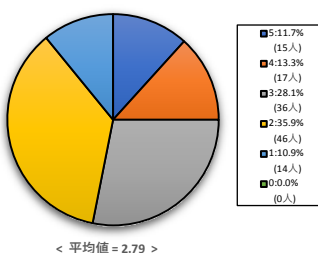


501人-

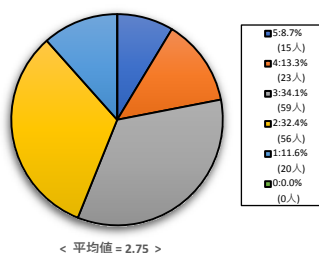


## 商学部科目

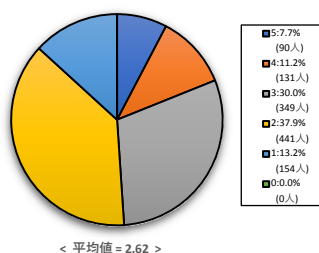
1人-60人



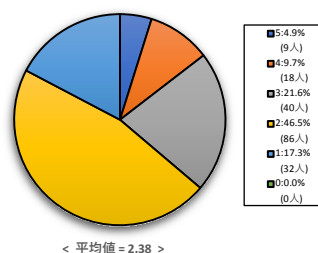
61人-200人



201人-500人

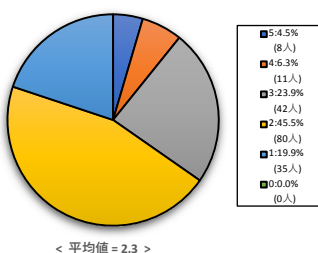


501人-

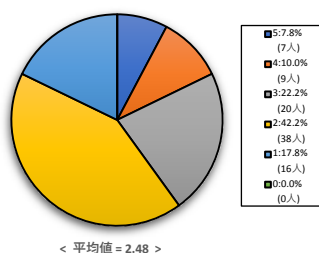


## 政策学部科目

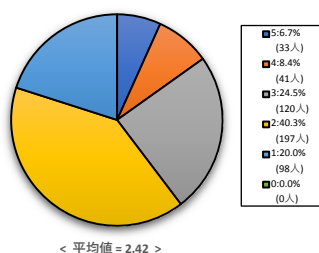
1人-60人



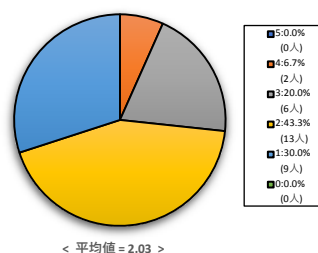
61人-200人



201人-500人

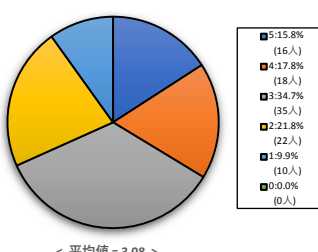


501人-

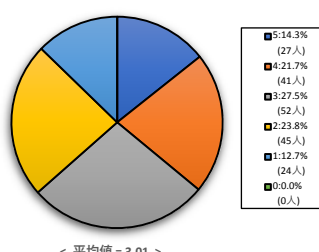


## 文化情報学部科目

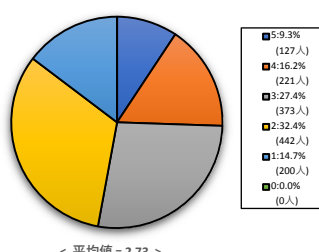
1人-60人



61人-200人

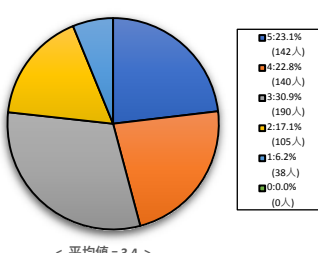


201人-500人

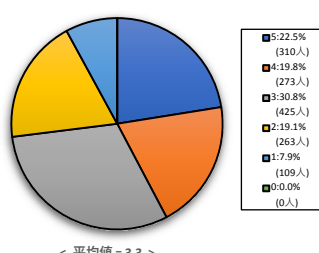


## 理工学部科目

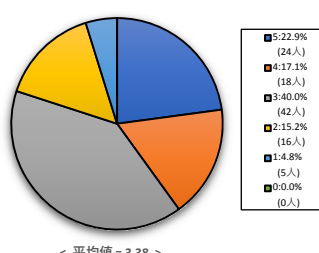
1人-60人



61人-200人



201人-500人

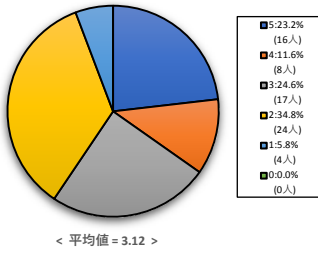


## 【007】あなたは毎回平均どれぐらいこの授業の予習復習を行っていますか？

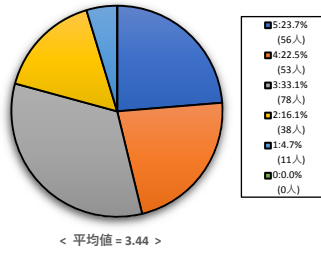
5=2時間以上。 4=1時間30分程度。 3=1時間程度。 2=30分程度。 1=0時間。

### 生命医科学部科目

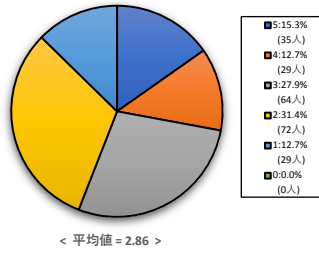
1人-60人



61人-200人

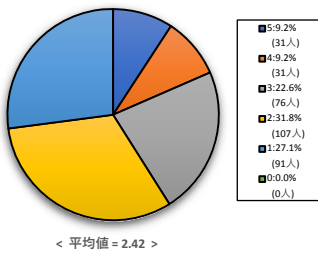


201人-500人

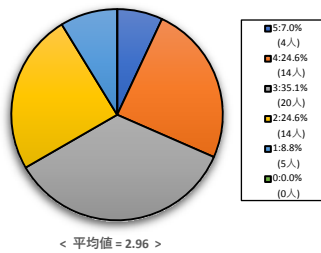


### スポーツ健康科学部科目

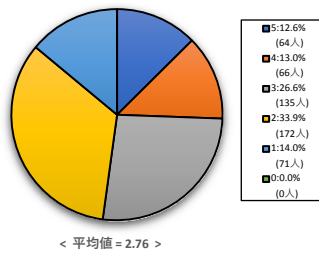
1人-60人



61人-200人

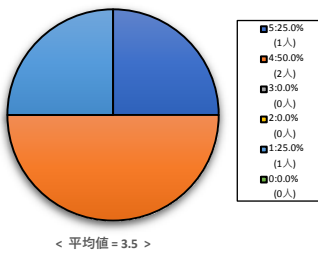


201人-500人

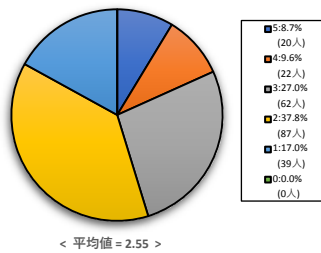


### 心理学部科目

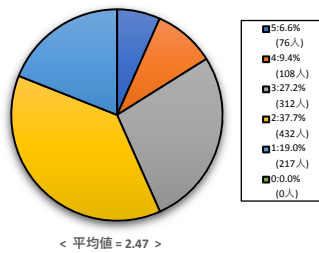
1人-60人



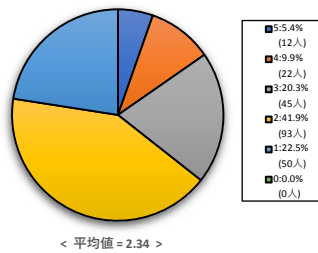
61人-200人



201人-500人

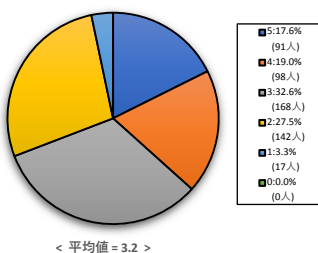


501人-

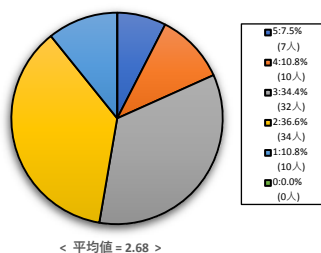


### グローバル・コミュニケーション学部科目

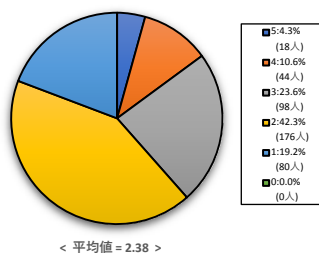
1人-60人



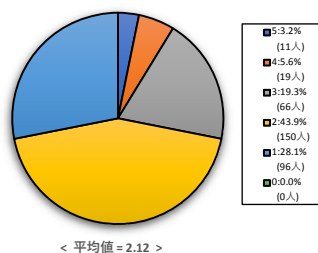
61人-200人



201人-500人

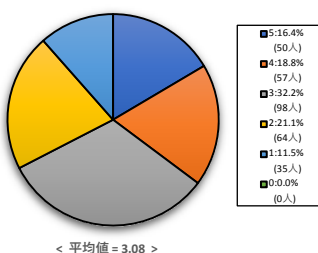


501人-

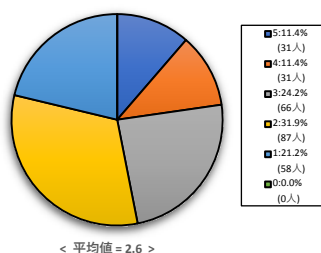


### グローバル地域文化学部科目

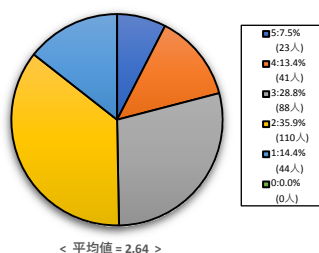
1人-60人



61人-200人



201人-500人

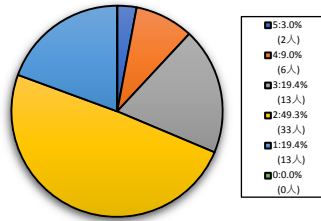


## 【007】あなたは毎回平均どれぐらいこの授業の予習復習を行っていますか？

5=2時間以上。 4=1時間30分程度。 3=1時間程度。 2=30分程度。 1=0時間。

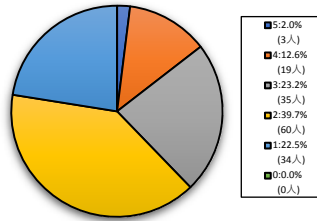
### キリスト教文化センター科目

61人-200人



< 平均値 = 2.27 >

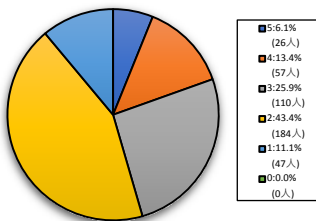
201人-500人



< 平均値 = 2.32 >

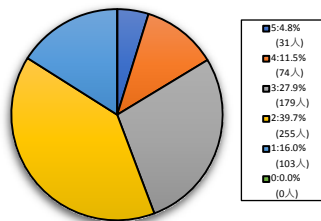
### 免許資格課程センター科目

1人-60人



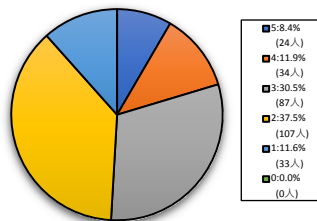
< 平均値 = 2.6 >

61人-200人



< 平均値 = 2.49 >

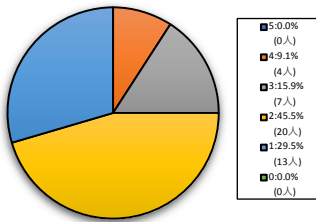
201人-500人



< 平均値 = 2.68 >

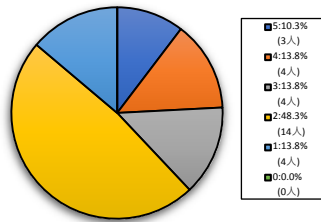
### 人文科学系科目(芸術学)

1人-60人



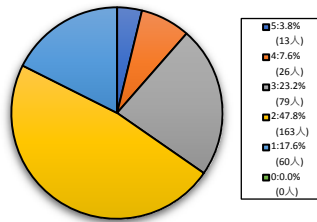
< 平均値 = 2.05 >

61人-200人



< 平均値 = 2.59 >

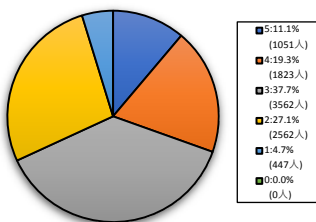
201人-500人



< 平均値 = 2.32 >

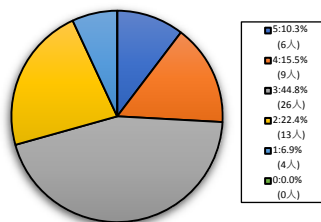
### 外国語教育科目

1人-60人



< 平均値 = 3.05 >

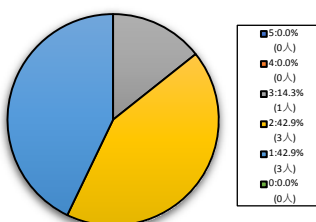
61人-200人



< 平均値 = 3 >

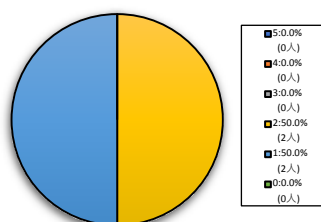
### クリエイティブ・ジャパン科目

1人-60人



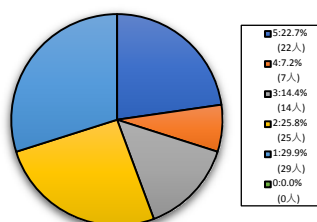
< 平均値 = 1.71 >

61人-200人



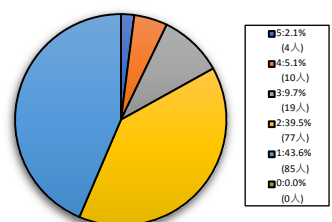
< 平均値 = 1.5 >

201人-500人



< 平均値 = 2.67 >

501人-



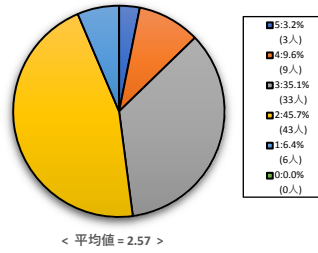
< 平均値 = 1.83 >

## 【007】あなたは毎回平均どれぐらいこの授業の予習復習を行っていますか？

5=2時間以上。 4=1時間30分程度。 3=1時間程度。 2=30分程度。 1=0時間。

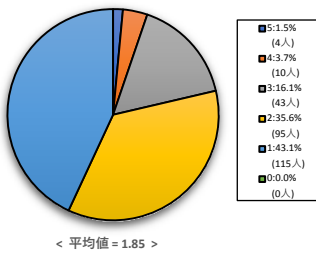
### キャリア形成支援科目

201人-500人



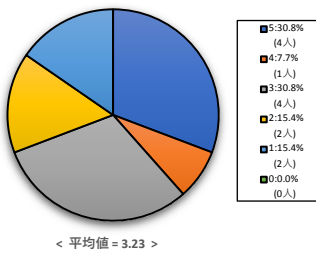
### 保健体育科目(実技系)

1人-60人

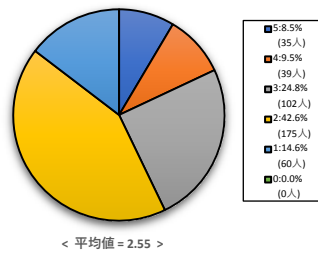


### 保健体育科目(講義系)

1人-60人

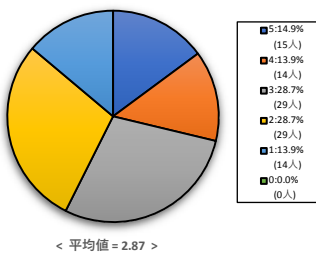


201人-500人

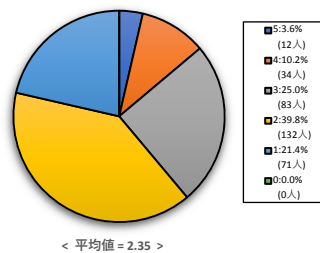


### 自然・人間科学系科目

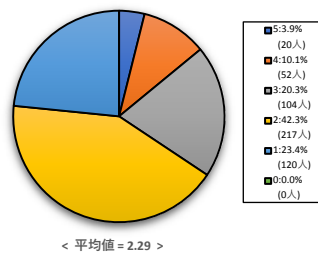
1人-60人



61人-200人



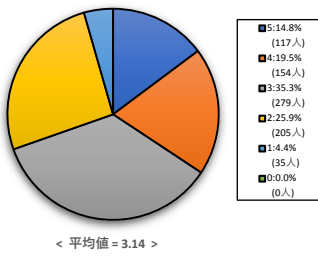
201人-500人



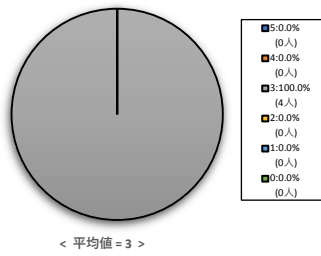
## 【007】あなたは毎回平均どれぐらいこの授業の予習復習を行っていますか？

5=2時間以上。 4=1時間30分程度。 3=1時間程度。 2=30分程度。 1=0時間。

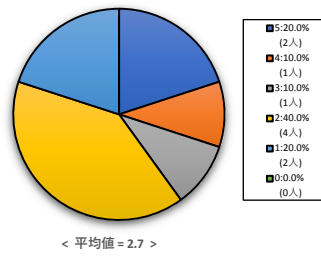
### 全研究科科目



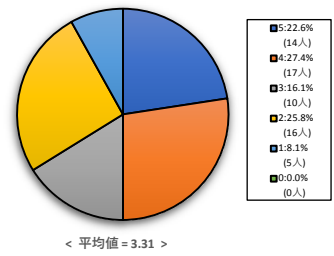
### グローバル・スタディーズ研究科科目



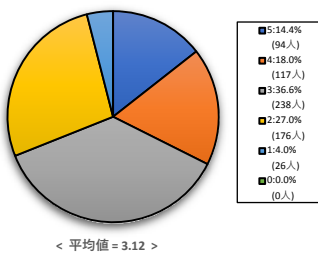
### 脳科学研究科科目



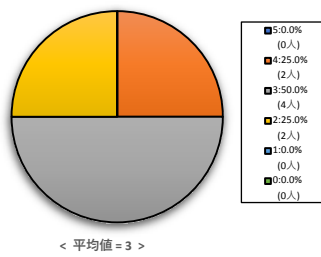
### グローバル教育センター科目



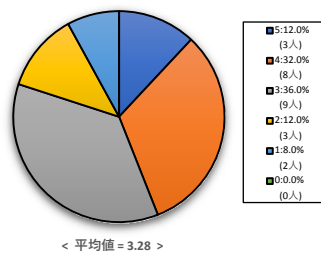
### 日本語・日本文化教育センター科目



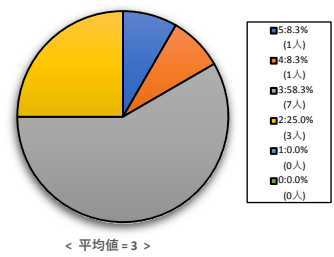
### 神学研究科科目



### 総合政策科学研究科科目



### 文化情報学研究科科目



### 理工学研究科科目

