

2014年度春学期期末

「学生による授業評価アンケート」

集 計 結 果

同志社大学 学習支援・教育開発センター

# 1. 「学生による授業評価アンケート」

## 集計結果（WEB利用分）

## 2014年度春学期期末「学生による授業評価アンケート」実施結果

- 実施対象科目            2014年度春学期開講科目 各学部等および担当者で選択
- 実施期間                2014年7月14日(月)～7月26日(土)
- 実施科目                429科目
- 実施対象登録者数      延べ25,744名
- 質問項目                全学共通質問項目(択一式10問、記述式2問)および学部等と担当者独自で設定
- 回答者                  科目登録者全員を対象
- 集計方法                実施各科目と各科目分野についての単純集計、およびクロス集計

### <科目分野別実施結果一覧>

科目分野名	科目数	登録者数	回答者数	回答率
神学部科目	中間にWEBにて実施			
文学部科目	12科目	281	257	91.5%
社会学部科目	中間にWEB・調査票にて実施			
法学部科目	調査票にて実施			
経済学部科目	3科目	1,158	66	5.7%
商学部科目	中間にWEB・調査票にて実施			
政策学部科目	中間にWEB・調査票にて実施			
文化情報学部科目	調査票にて実施			
理工学部科目	25科目	2,167	54	2.5%
生命医科学部科目	中間にWEBにて実施			
スポーツ健康科学部科目	111科目	6,031	420	7.0%
心理学部科目	116科目	13,065	185	1.4%
グローバル・コミュニケーション学部科目	中間にWEBにて実施			
グローバル地域文化学部科目	調査票にて実施			
キリスト教文化センター科目	中間にWEBにて実施			
自然系科目	中間にWEBにて実施			
外国語教育科目	中間にWEBにて実施			
保健体育科目(実技系)	65科目	1,420	58	4.1%
保健体育科目(講義系)	8科目	1,247	55	4.4%
神学研究科科目	中間にWEBにて実施			
文学研究科科目	調査票にて実施			
総合政策科学研究科科目	中間にWEBにて実施			
文化情報学研究科科目	調査票にて実施			
理工学研究科科目	中間にWEBにて実施			
スポーツ健康科学研究科科目	30科目	89	1	1.1%
心理科学研究科科目	53科目	269	0	0.0%
グローバル・スタディーズ研究科科目	中間にWEBにて実施			
脳科学研究科科目	6科目	17	3	17.6%
日本語・日本文化教育センター科目 (日文センター生・留学生別科生を含む)	調査票にて実施			
その他*	中間にWEBにて実施			
<b>全科目分野全科目</b>	<b>429科目</b>	<b>25,744</b>	<b>1,099</b>	<b>4.3%</b>

※国際教育インスティテュート科目は独自質問項目で実施  
 ※社会学研究科科目は実施対象科目なし  
 ※法学研究科科目は独自フォームで秋学期に実施  
 ※経済学研究科科目は実施対象科目なし

※商学研究科科目は実施対象科目なし  
 ※生命医科学研究科科目は実施対象科目なし  
 ※司法研究科科目は独自フォームで実施  
 ※ビジネス研究科科目は独自フォームで実施  
 ※グローバル・リソース・マネジメント科目は独自に実施

\*その他は、キャリア形成支援科目、先端・複合領域科目、プロジェクト科目

**質問項目一覧(全学共通質問項目・学部等独自質問項目)**  
**(WEB利用分)**

**【全学共通】**

- (001) あなたはこの授業を欠席しましたか？  
(5=欠席なし。4=1-2回欠席。3=3-4回欠席。2=5-6回欠席。1=7回以上欠席。  
0=回答できない。)
- (002) あなたは毎回平均どれぐらいこの授業の予習復習を行いましたか？  
(5=2時間以上。4=1時間30分程度。3=1時間程度。2=30分程度。1=0時間。  
0=回答できない。)
- (003) あなたはこの授業について適切に評価できる。  
(004) この授業はシラバスに沿って進められた。  
(005) この授業の各回ごとの内容説明はわかりやすかった。  
(006) この授業は良く準備されていた。  
(007) この授業の内容に興味をもてた。  
(008) この授業の目的が理解できた。  
(009) この授業から知的刺激を受けた。  
(010) この授業に満足した。  
(011) この授業を受けて良かった点があれば、全角400字以内で具体的に記入してください。  
(012) この授業の改善点等があれば、全角400字以内で具体的に記入してください。

**【文学部科目】**

- (201) あなたはこの授業の講義概要・シラバスを登録前に検討した。  
(202) あなたはこの授業に熱心な受講態度で取り組んだ。  
(203) この授業の担当者は熱意が感じられた。

**【経済学部科目】**

- (401) 教員は熱意をもって授業をした。  
(402) 教員の話し方は聞き取りやすかった。  
(403) 教員は学生に質問の機会を与えた。

**【理工学部・理工学研究科科目】** ※自然系科目を含む

- (601) あなたは授業中私語を交わしたこともなく、受講態度は良かった。  
(602) あなたは講義内容について質問や発言をした。あるいは、したかった。  
(603) あなたはこの授業を十分に理解するために熱心に取り組んだ。  
(604) 担当者の熱意が感じられた。  
(605) テキスト・配布資料などは適切であった。  
(606) この授業では黒板・プロジェクター等の使い方が適切で、文字の大きさも適切であった。

**【スポーツ健康科学部・スポーツ健康科学科科目】**

- (J01) 講義概要・シラバスを読んで登録しましたか。  
(J02) あなたの受講態度は意欲的でしたか。

**【心理学部科目】**

- (K01) あなたはこの授業の講義概要・シラバスを登録前に検討した。  
(K02) あなたはこの授業に熱心な受講態度で取り組んだ。  
(K03) この授業の担当者は熱意が感じられた。  
(K04) この授業への関心がもともと高かった。

**【心理学研究科科目】**

- (K11) この授業は関連分野の研究を進める上で役立った。  
(K12) この授業のレベルや進度は適切であった。

**【脳科学研究科科目】**

- (N01) あなたはこの授業の登録にあたり、事前にシラバスを確認した。
- (N02) この授業のレベルや進度は適切であった。
- (N03) この授業のテキスト・配布資料などは適切であった。

**【保健体育科目(実技系)】**

- (H01) 講義概要・シラバスを読んで登録しましたか。
- (H02) あなたの受講態度は意欲的でしたか。
- (H03) この授業は健康・体力づくりの一助となった。
- (H04) この授業は運動習慣のきっかけとなった。
- (H05) この種目の技術習得を継続したいですか。

**【保健体育科目(講義系)】**

- (H01) 講義概要・シラバスを読んで登録しましたか。
- (H02) あなたの受講態度は意欲的でしたか。
- (H03) この授業は健康・体力づくりの一助となった。
- (H04) この授業は運動習慣のきっかけとなった。

※春学期期末にWEBにてアンケートを実施した学部・研究科(独自フォームで実施を除く)のみ記載

## 全学共通質問項目の科目分野別集計結果（WEB利用分）

### ●アンケート集計結果の見方について

○質問項目毎に円グラフで集計結果を示しています。

○学部科目は、以下の登録者数規模別で集計しています。

1人～60人    61人～200人    201人～500人    501人以上

○質問項目の回答の平均値をグラフ下部に示しています。

○特に指示がない場合は、回答は次の基準に従うものとします。

5＝強くそう思う。            4＝そう思う。            3＝どちらともいえない。  
2＝そう思わない。            1＝全くそう思わない。    0＝回答できない。

○質問（001）については次の基準に従うものとします。

5＝欠席なし。    4＝1～2回欠席。    3＝3～4回欠席。    2＝5～6回欠席。    1＝7回以上欠席

○質問（002）については次の基準に従うものとします。

5＝2時間以上。    4＝1時間30分程度。    3＝1時間程度。    2＝30分程度。    1＝0時間。

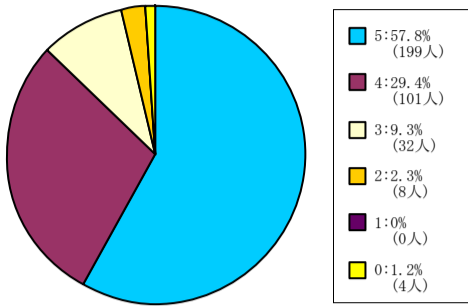
※WEBを利用したアンケートを実施していない、あるいは、回答者数が0名の学部・研究科のグラフはありません。

# 【001】 あなたはこの授業を欠席しましたか？

5 = 欠席なし。 4 = 1 - 2回欠席。 3 = 3 - 4回欠席。 2 = 5 - 6回欠席。 1 = 7回以上欠席。 0 = 回答できない。

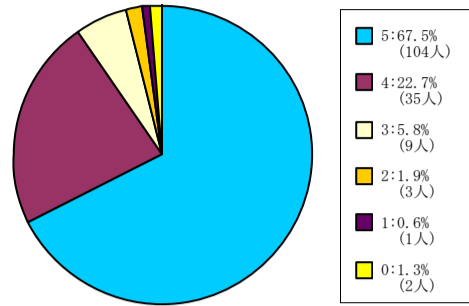
## 全学部科目

1人-60人



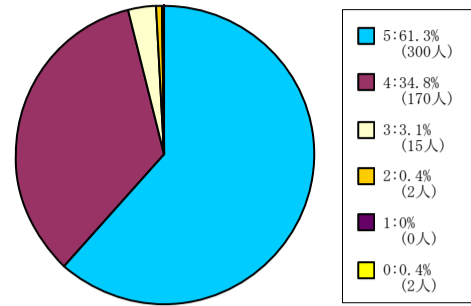
< 平均値 = 4.44 >

61人-200人



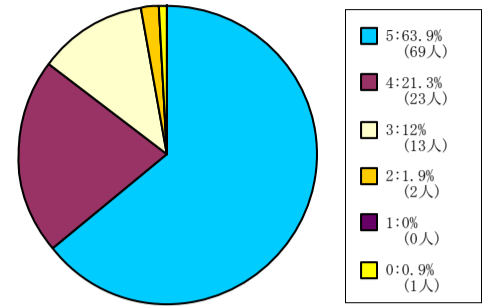
< 平均値 = 4.57 >

201人-500人



< 平均値 = 4.58 >

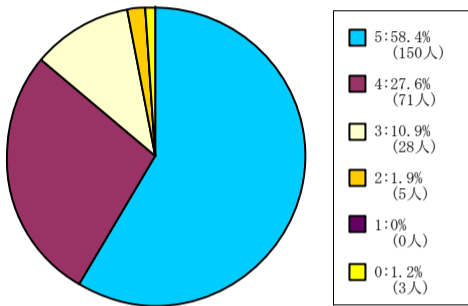
501人-



< 平均値 = 4.49 >

## 文学部科目

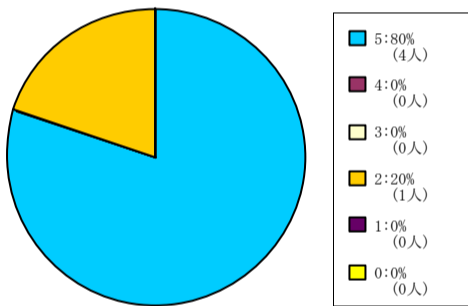
1人-60人



< 平均値 = 4.44 >

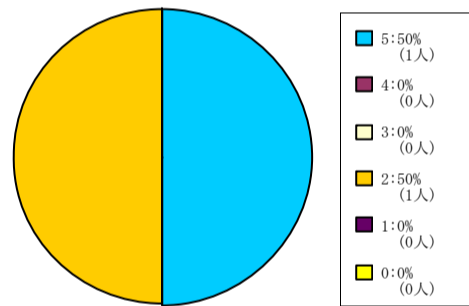
## 経済学部科目

1人-60人



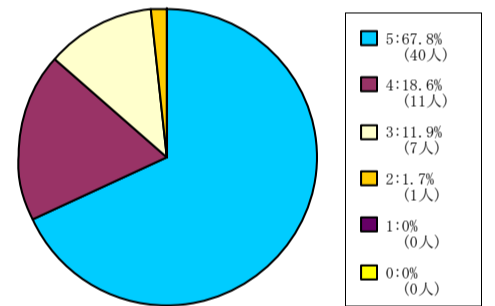
< 平均値 = 4.4 >

61人-200人



< 平均値 = 3.5 >

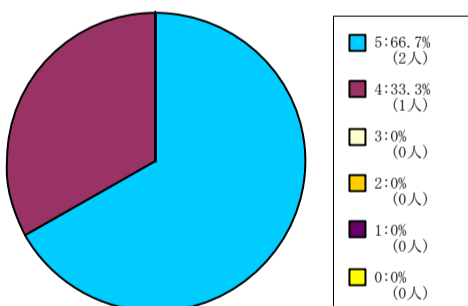
501人-



< 平均値 = 4.53 >

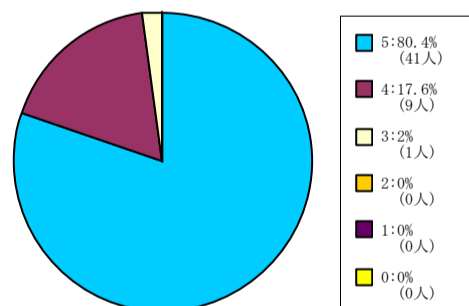
## 理工学部科目

1人-60人



< 平均値 = 4.67 >

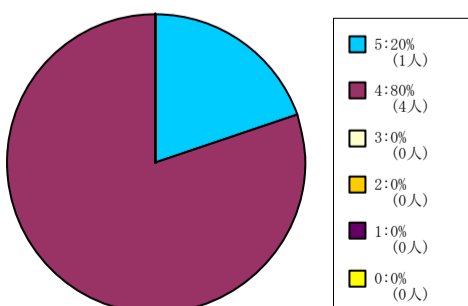
61人-200人



< 平均値 = 4.78 >

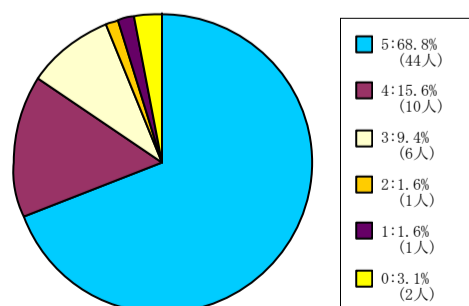
## 心理学部科目

1人-60人



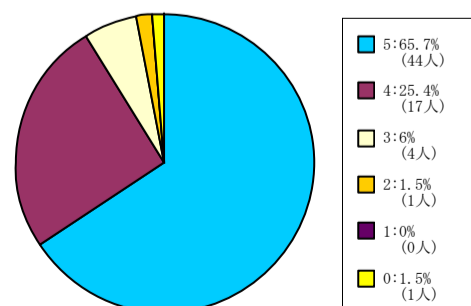
< 平均値 = 4.2 >

61人-200人



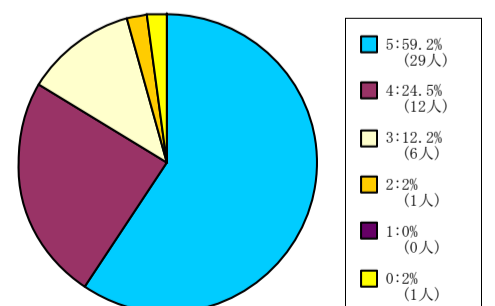
< 平均値 = 4.53 >

201人-500人



< 平均値 = 4.58 >

501人-



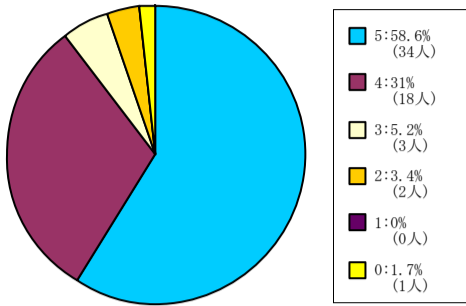
< 平均値 = 4.44 >

## 【001】 あなたはこの授業を欠席しましたか？

5 = 欠席なし。 4 = 1 - 2回欠席。 3 = 3 - 4回欠席。 2 = 5 - 6回欠席。 1 = 7回以上欠席。 0 = 回答できない。

### 保健体育科目（実技系）

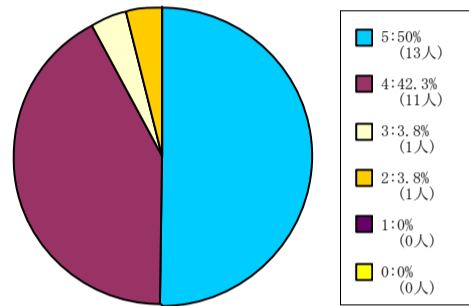
1人-60人



< 平均値 = 4.47 >

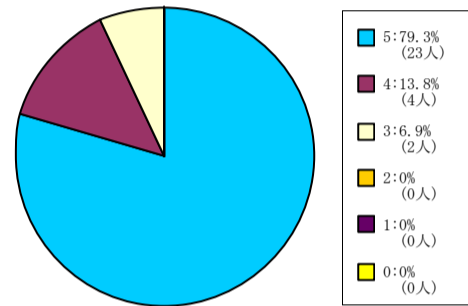
### 保健体育科目（講義系）

61人-200人



< 平均値 = 4.38 >

201人-500人



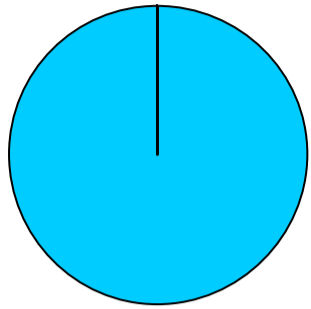
< 平均値 = 4.72 >



# 【001】 あなたはこの授業を欠席しましたか？

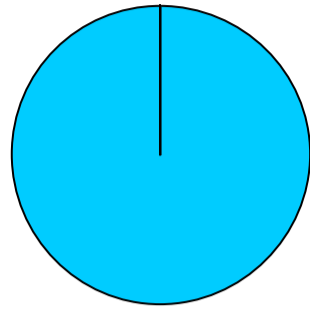
5 = 欠席なし。 4 = 1 - 2 回欠席。 3 = 3 - 4 回欠席。 2 = 5 - 6 回欠席。 1 = 7 回以上欠席。 0 = 回答できない。

## 全研究科科目



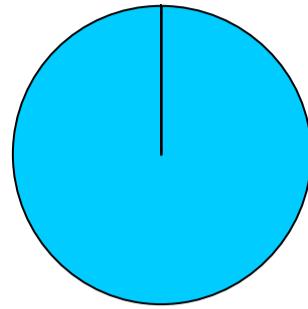
< 平均値 = 5 >

## スポーツ健康科学研究科科目



< 平均値 = 5 >

## 脳科学研究科科目



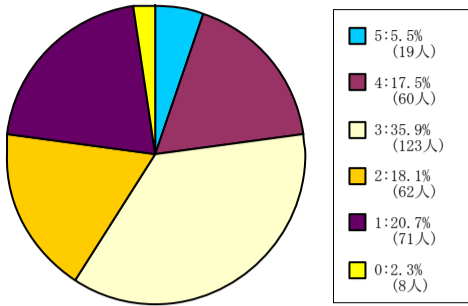
< 平均値 = 5 >

## 【002】あなたは毎回平均どれぐらいこの授業の予習復習を行いましたか？

5 = 2時間以上。 4 = 1時間30分程度。 3 = 1時間程度。 2 = 30分程度。 1 = 0時間。 0 = 回答できない。

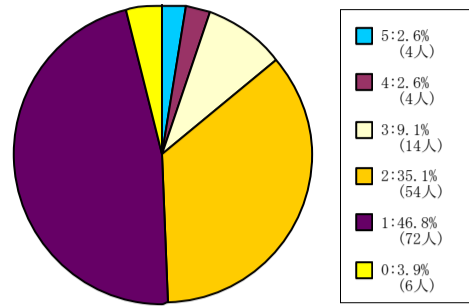
### 全学部科目

1人-60人



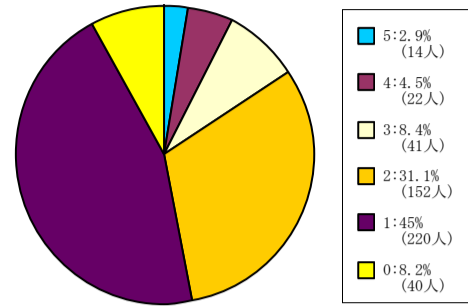
< 平均値 = 2.68 >

61人-200人



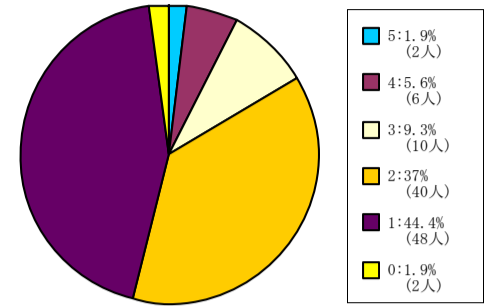
< 平均値 = 1.74 >

201人-500人



< 平均値 = 1.79 >

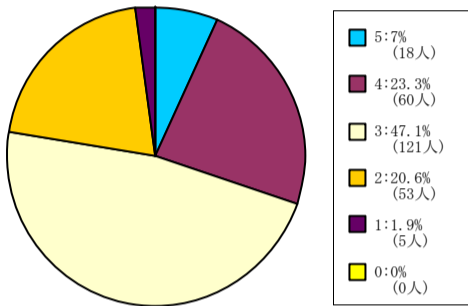
501人-



< 平均値 = 1.81 >

### 文学部科目

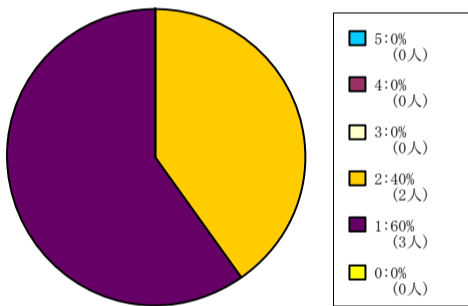
1人-60人



< 平均値 = 3.13 >

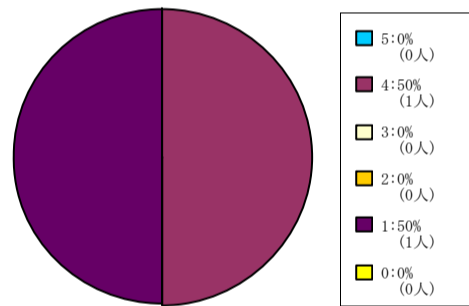
### 経済学部科目

1人-60人



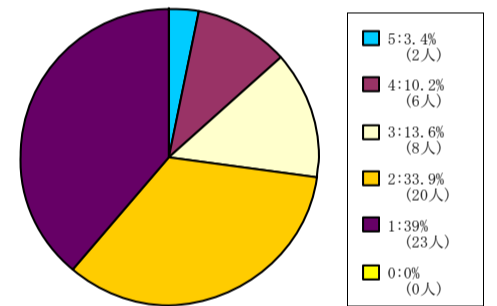
< 平均値 = 1.4 >

61人-200人



< 平均値 = 2.5 >

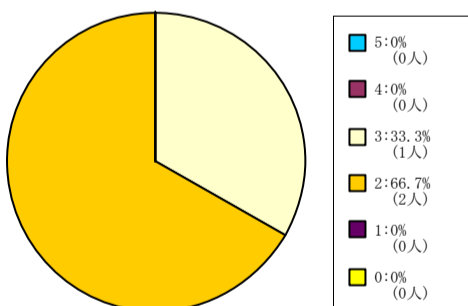
501人-



< 平均値 = 2.05 >

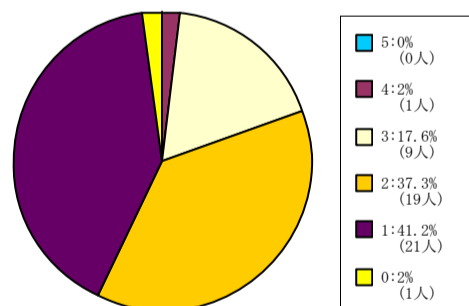
### 理工学部科目

1人-60人



< 平均値 = 2.33 >

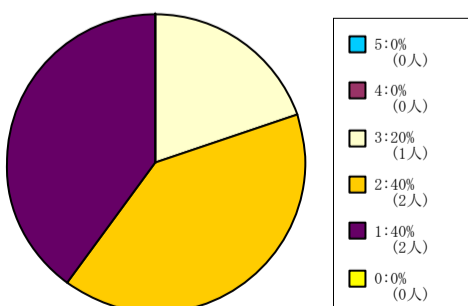
61人-200人



< 平均値 = 1.8 >

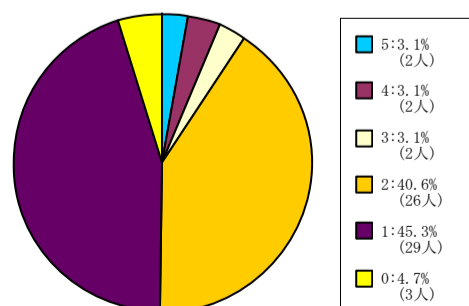
### 心理学部科目

1人-60人



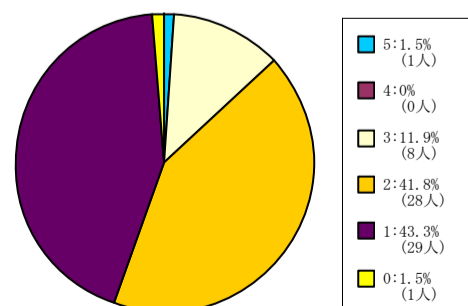
< 平均値 = 1.8 >

61人-200人



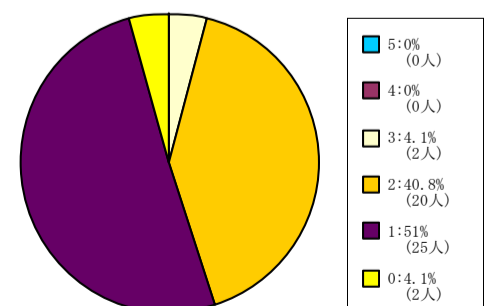
< 平均値 = 1.72 >

201人-500人



< 平均値 = 1.73 >

501人-



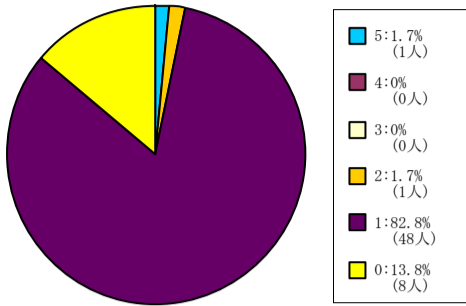
< 平均値 = 1.51 >

## 【002】あなたは毎回平均どれくらいこの授業の予習復習を行いましたか？

5 = 2時間以上。 4 = 1時間30分程度。 3 = 1時間程度。 2 = 30分程度。 1 = 0時間。 0 = 回答できない。

### 保健体育科目（実技系）

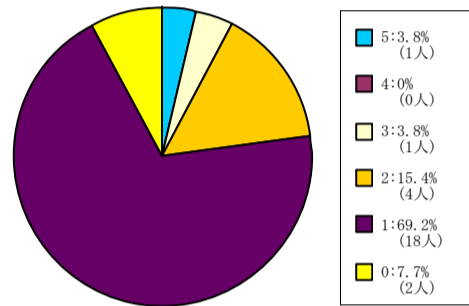
1人-60人



< 平均値 = 1.1 >

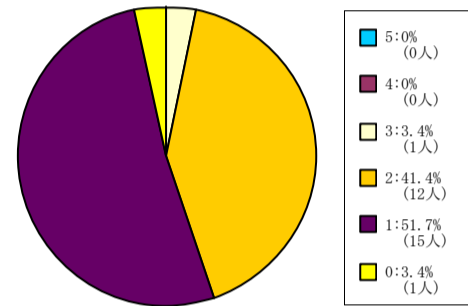
### 保健体育科目（講義系）

61人-200人



< 平均値 = 1.42 >

201人-500人



< 平均値 = 1.5 >

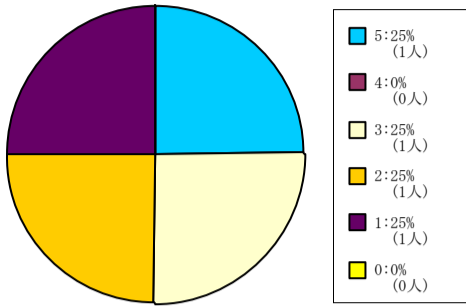
【002】あなたは毎回平均どれくらいこの授業の予習復習を行いましたか？

5 = 2時間以上。 4 = 1時間30分程度。 3 = 1時間程度。 2 = 30分程度。 1 = 0時間。 0 = 回答できない。

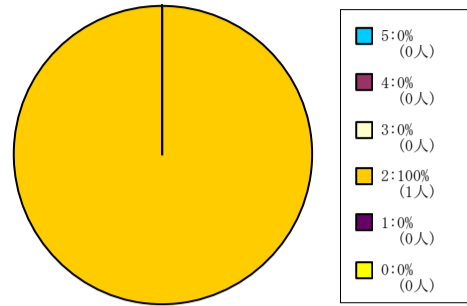
全研究科科目

スポーツ健康科学研究科科目

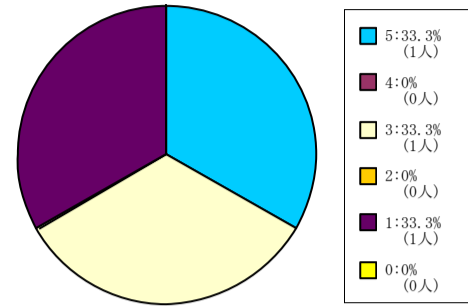
脳科学研究科科目



< 平均値 = 2.75 >



< 平均値 = 2 >



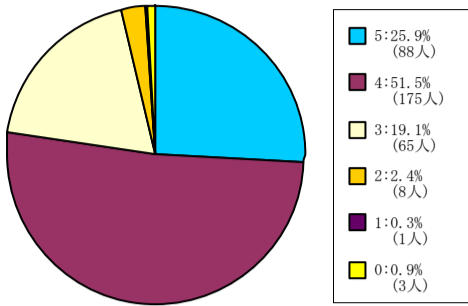
< 平均値 = 3 >

【003】 あなたはこの授業について適切に評価できる。

5 = 強く思う。 4 = そう思う。 3 = どちらともいえない。 2 = そう思わない。 1 = 全くそう思わない。 0 = 回答できない。

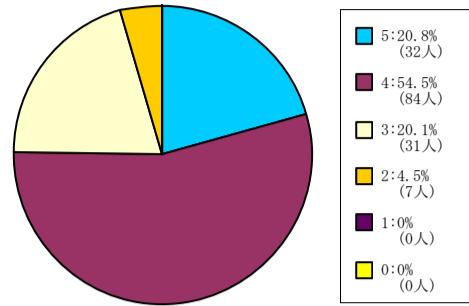
全学部科目

1人-60人



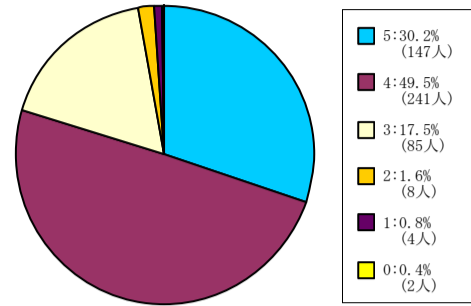
< 平均値 = 4.01 >

61人-200人



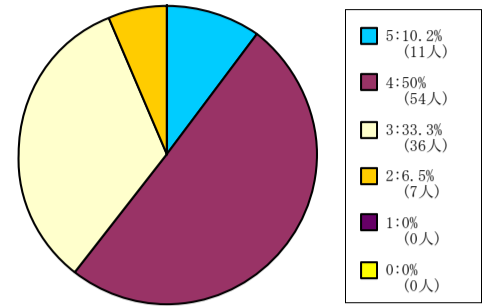
< 平均値 = 3.92 >

201人-500人



< 平均値 = 4.07 >

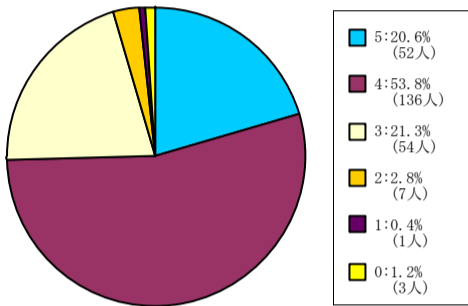
501人-



< 平均値 = 3.64 >

文学部科目

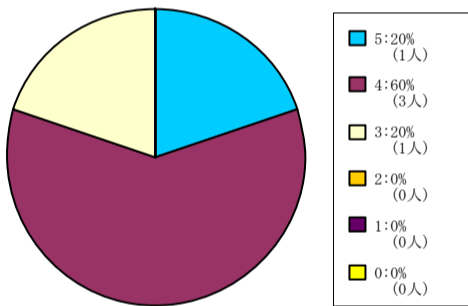
1人-60人



< 平均値 = 3.92 >

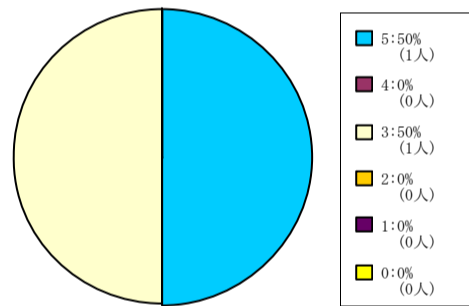
経済学部科目

1人-60人



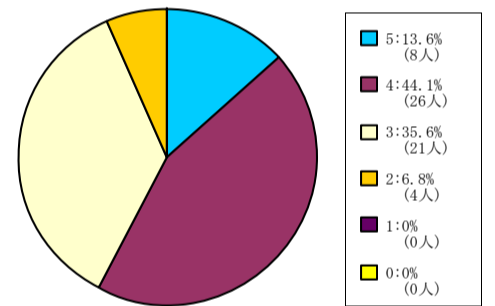
< 平均値 = 4 >

61人-200人



< 平均値 = 4 >

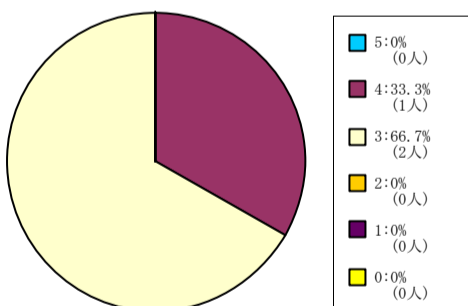
501人-



< 平均値 = 3.64 >

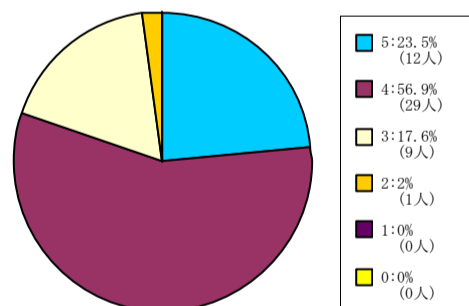
理工学部科目

1人-60人



< 平均値 = 3.33 >

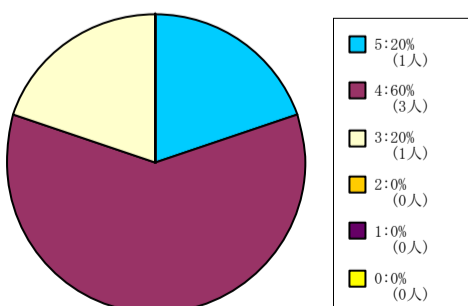
61人-200人



< 平均値 = 4.02 >

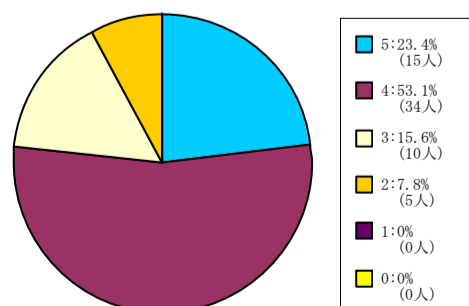
心理学部科目

1人-60人



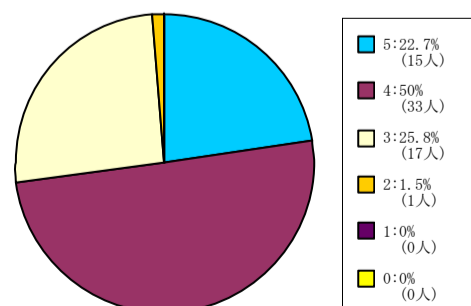
< 平均値 = 4 >

61人-200人



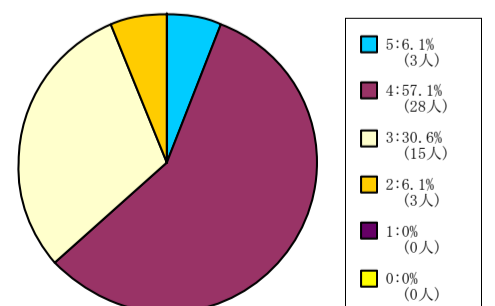
< 平均値 = 3.92 >

201人-500人



< 平均値 = 3.94 >

501人-



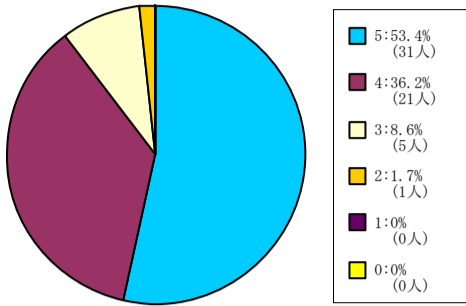
< 平均値 = 3.63 >

【003】 あなたはこの授業について適切に評価できる。

5 = 強く思う。 4 = そう思う。 3 = どちらともいえない。 2 = そう思わない。 1 = 全くそう思わない。 0 = 回答できない。

保健体育科目（実技系）

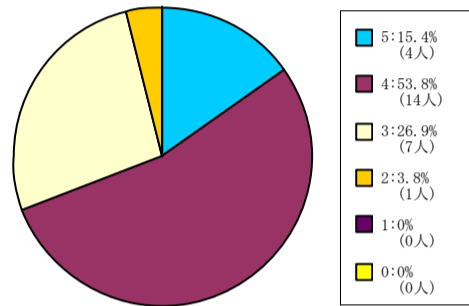
1人-60人



< 平均値 = 4.41 >

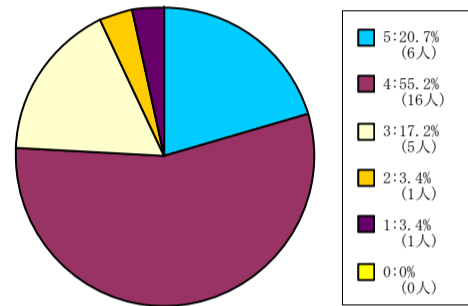
保健体育科目（講義系）

61人-200人



< 平均値 = 3.81 >

201人-500人

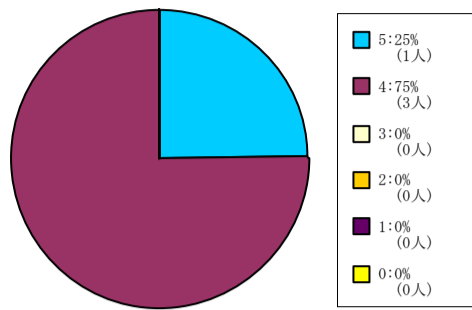


< 平均値 = 3.86 >

【003】 あなたはこの授業について適切に評価できる。

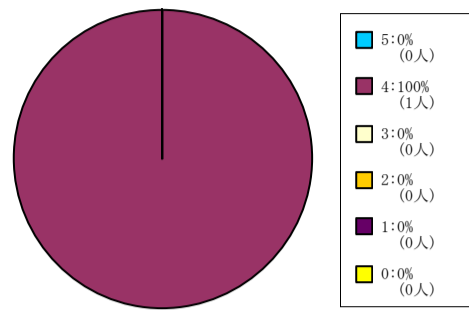
5 = 強く思う。 4 = そう思う。 3 = どちらともいえない。 2 = そう思わない。 1 = 全く思わない。 0 = 回答できない。

全研究科科目



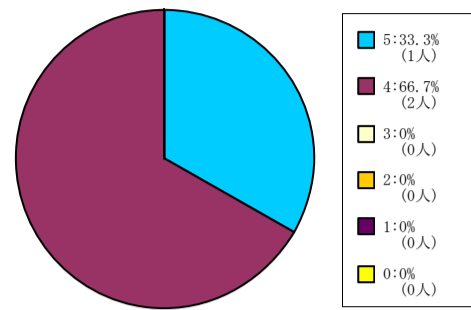
< 平均値 = 4.25 >

スポーツ健康科学研究科科目



< 平均値 = 4 >

脳科学研究科科目



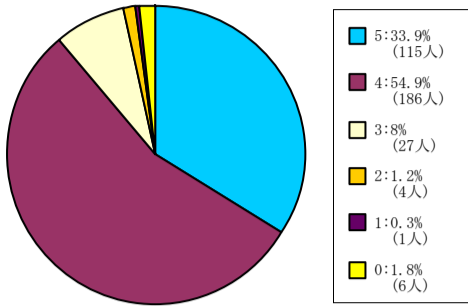
< 平均値 = 4.33 >

【004】この授業はシラバスに沿って進められた。

5 = 強く思う。 4 = そう思う。 3 = どちらともいえない。 2 = そう思わない。 1 = 全くそう思わない。 0 = 回答できない。

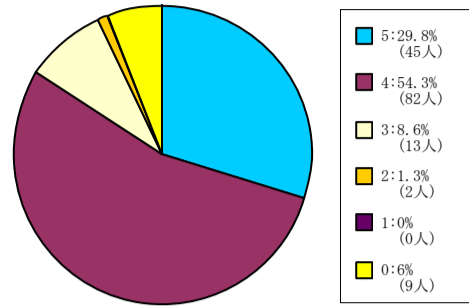
全学部科目

1人-60人



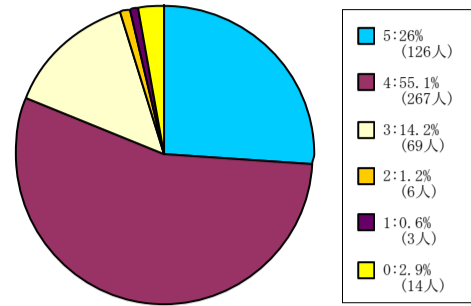
< 平均値 = 4.23 >

61人-200人



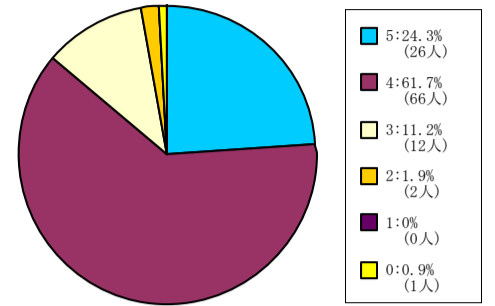
< 平均値 = 4.2 >

201人-500人



< 平均値 = 4.08 >

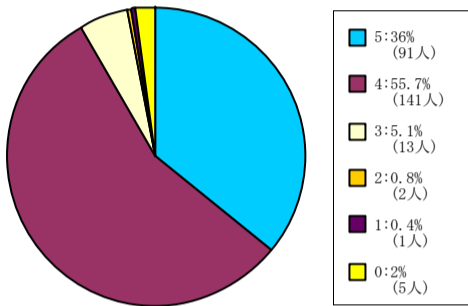
501人-



< 平均値 = 4.09 >

文学部科目

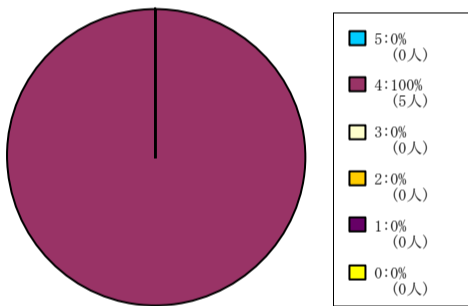
1人-60人



< 平均値 = 4.29 >

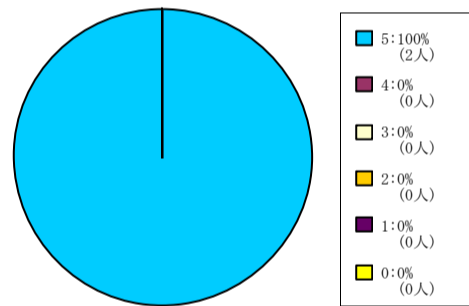
経済学部科目

1人-60人



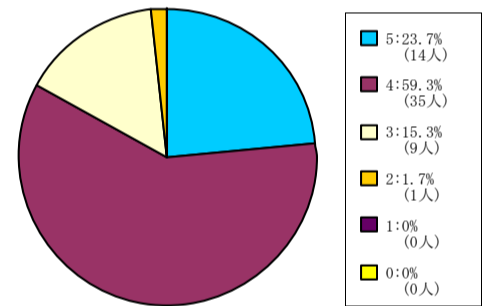
< 平均値 = 4 >

61人-200人



< 平均値 = 5 >

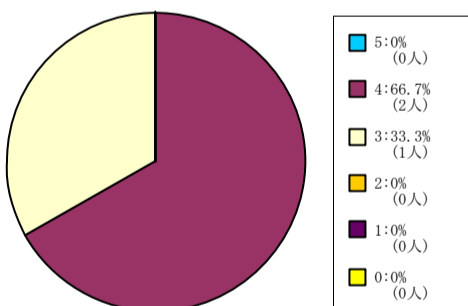
501人-



< 平均値 = 4.05 >

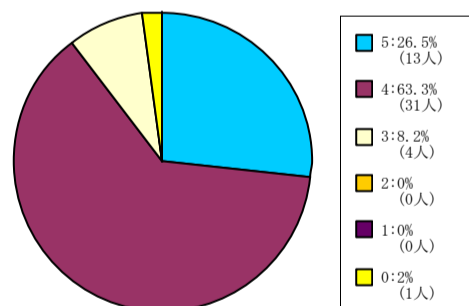
理工学部科目

1人-60人



< 平均値 = 3.67 >

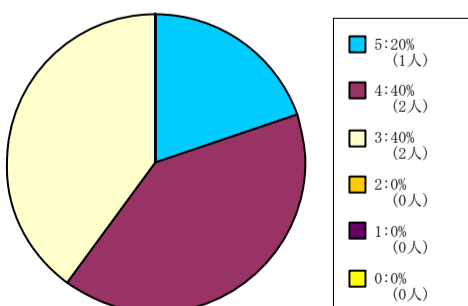
61人-200人



< 平均値 = 4.19 >

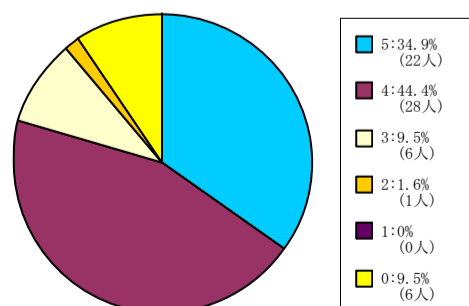
心理学部科目

1人-60人



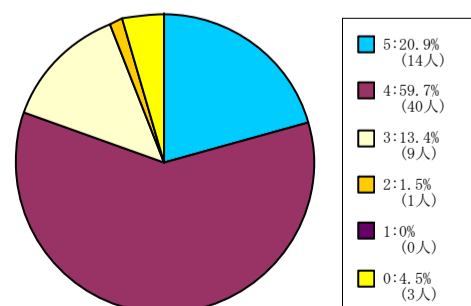
< 平均値 = 3.8 >

61人-200人



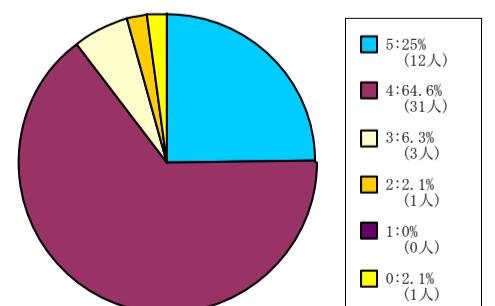
< 平均値 = 4.25 >

201人-500人



< 平均値 = 4.05 >

501人-



< 平均値 = 4.15 >

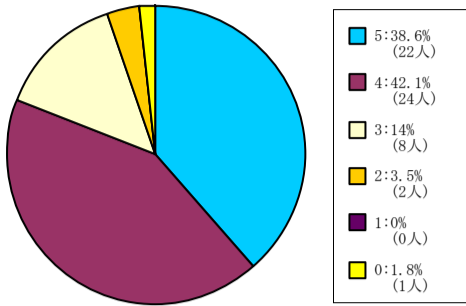


【004】 この授業はシラバスに沿って進められた。

5 = 強く思う。 4 = そう思う。 3 = どちらともいえない。 2 = そう思わない。 1 = 全くそう思わない。 0 = 回答できない。

保健体育科目（実技系）

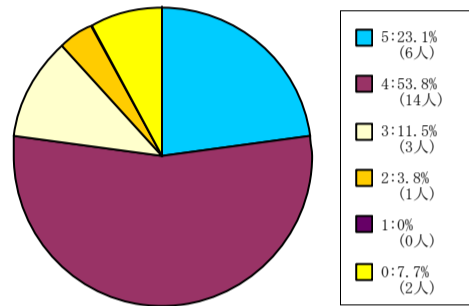
1人-60人



< 平均値 = 4.18 >

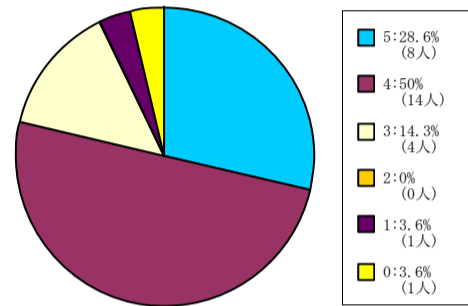
保健体育科目（講義系）

61人-200人



< 平均値 = 4.04 >

201人-500人

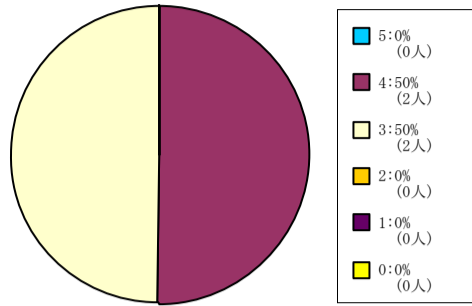


< 平均値 = 4.04 >

【004】 この授業はシラバスに沿って進められた。

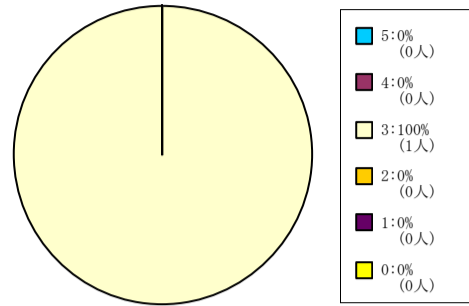
5 = 強くそう思う。 4 = そう思う。 3 = どちらともいえない。 2 = そう思わない。 1 = 全くそう思わない。 0 = 回答できない。

全研究科科目



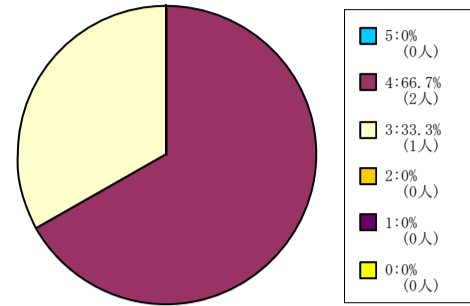
< 平均値 = 3.5 >

スポーツ健康科学研究科科目



< 平均値 = 3 >

脳科学研究科科目



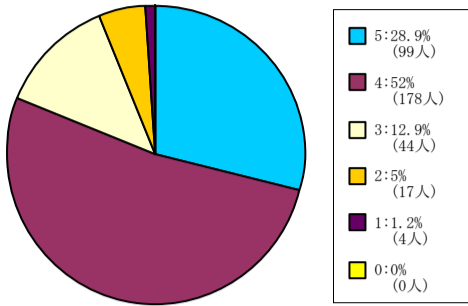
< 平均値 = 3.67 >

【005】 この授業の各回ごとの内容説明はわかりやすかった。

5 = 強く思う。 4 = そう思う。 3 = どちらともいえない。 2 = そう思わない。 1 = 全くそう思わない。 0 = 回答できない。

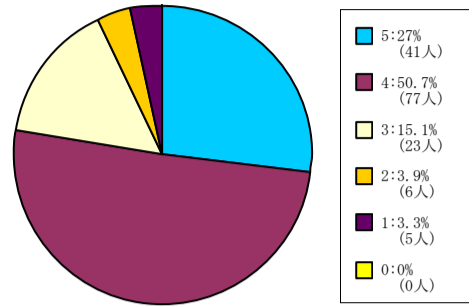
全学部科目

1人-60人



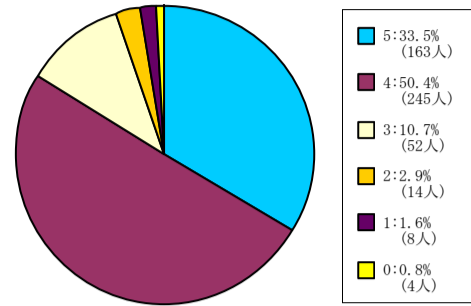
< 平均値 = 4.03 >

61人-200人



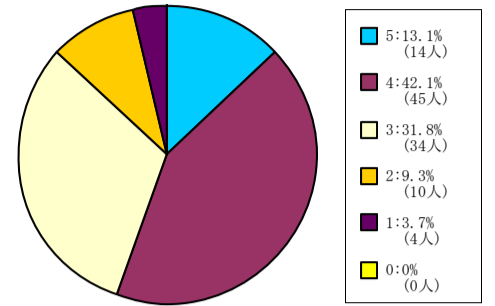
< 平均値 = 3.94 >

201人-500人



< 平均値 = 4.12 >

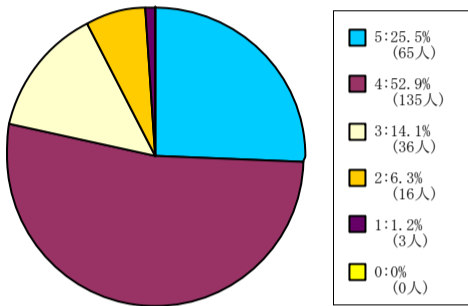
501人-



< 平均値 = 3.51 >

文学部科目

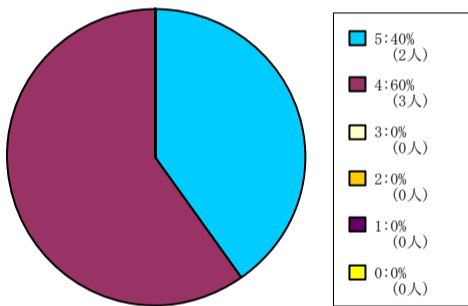
1人-60人



< 平均値 = 3.95 >

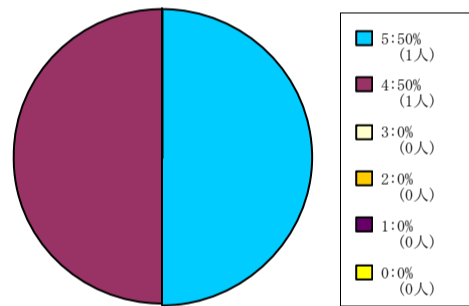
経済学部科目

1人-60人



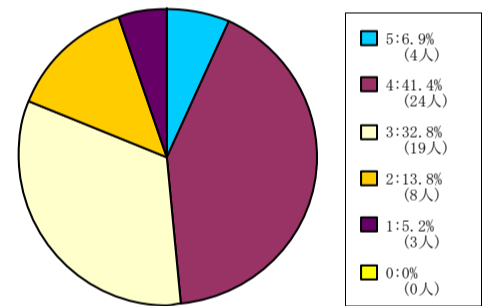
< 平均値 = 4.4 >

61人-200人



< 平均値 = 4.5 >

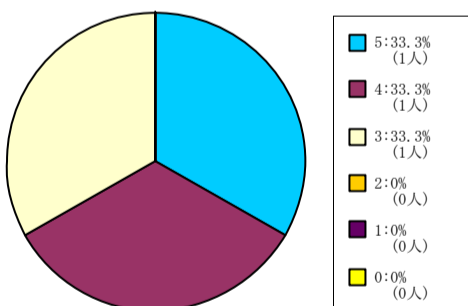
501人-



< 平均値 = 3.31 >

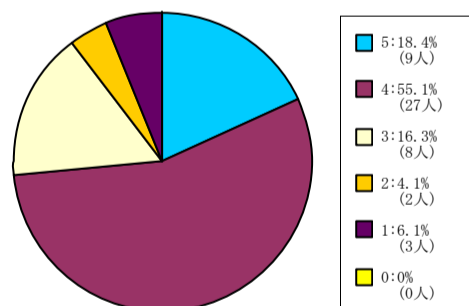
理工学部科目

1人-60人



< 平均値 = 4 >

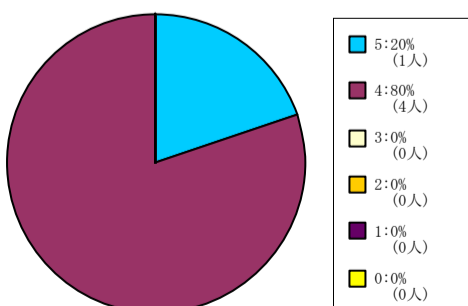
61人-200人



< 平均値 = 3.76 >

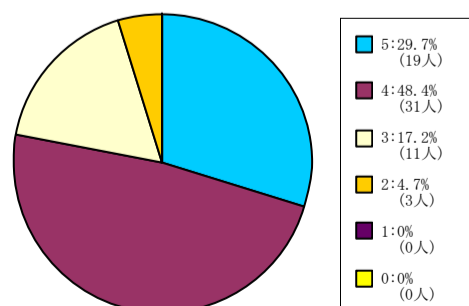
心理学部科目

1人-60人



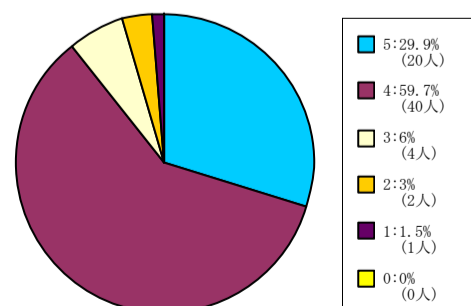
< 平均値 = 4.2 >

61人-200人



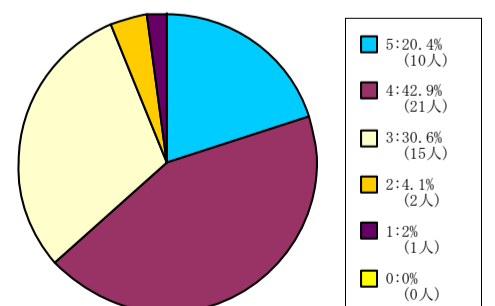
< 平均値 = 4.03 >

201人-500人



< 平均値 = 4.13 >

501人-



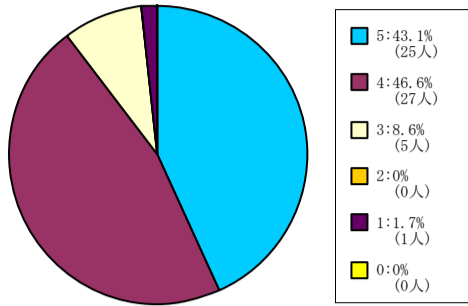
< 平均値 = 3.76 >

【005】 この授業の各回ごとの内容説明はわかりやすかった。

5 = 強く思う。 4 = そう思う。 3 = どちらともいえない。 2 = そう思わない。 1 = 全くそう思わない。 0 = 回答できない。

保健体育科目（実技系）

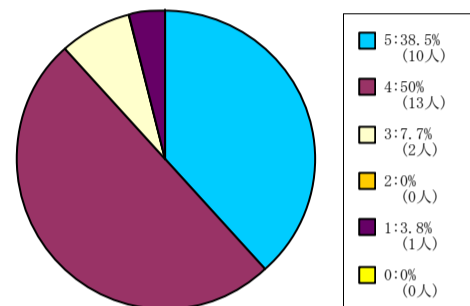
1人-60人



< 平均値 = 4.29 >

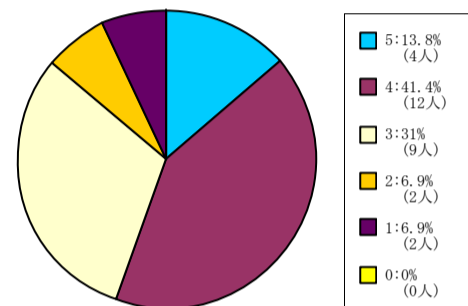
保健体育科目（講義系）

61人-200人



< 平均値 = 4.19 >

201人-500人

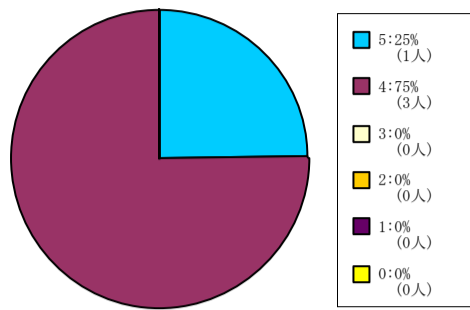


< 平均値 = 3.48 >

【005】 この授業の各回ごとの内容説明はわかりやすかった。

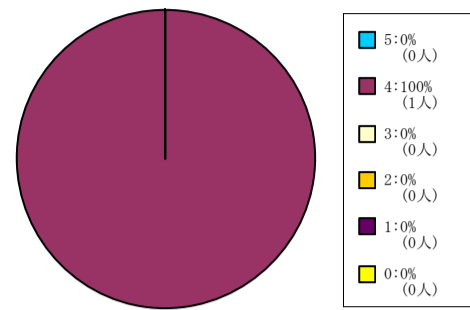
5 = 強く思う。 4 = そう思う。 3 = どちらともいえない。 2 = そう思わない。 1 = 全くそう思わない。 0 = 回答できない。

全研究科科目



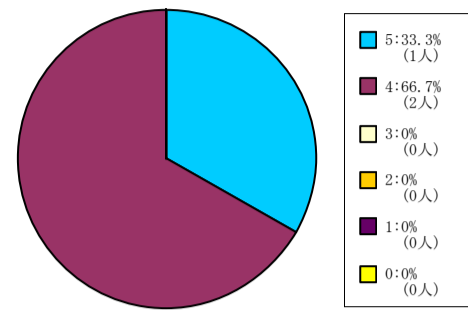
< 平均値 = 4.25 >

スポーツ健康科学研究科科目



< 平均値 = 4 >

脳科学研究科科目



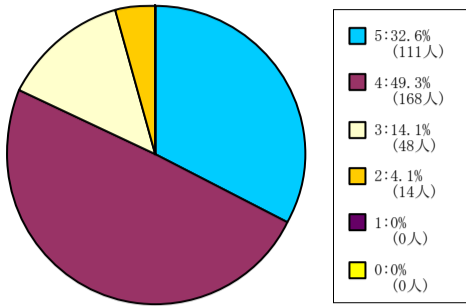
< 平均値 = 4.33 >

## 【006】 この授業は良く準備されていた。

5 = 強く思う。 4 = そう思う。 3 = どちらともいえない。 2 = そう思わない。 1 = 全くそう思わない。 0 = 回答できない。

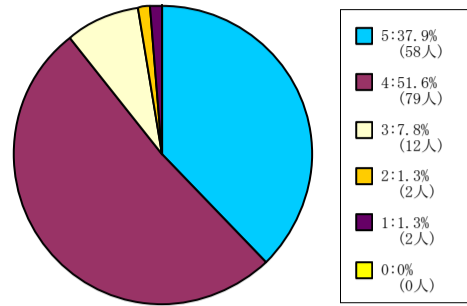
### 全学部科目

1人-60人



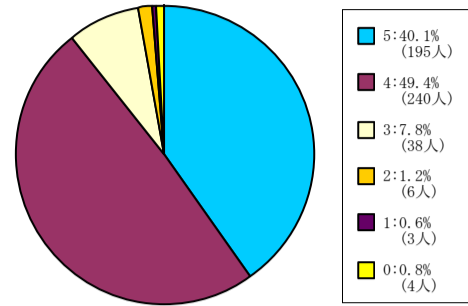
< 平均値 = 4.1 >

61人-200人



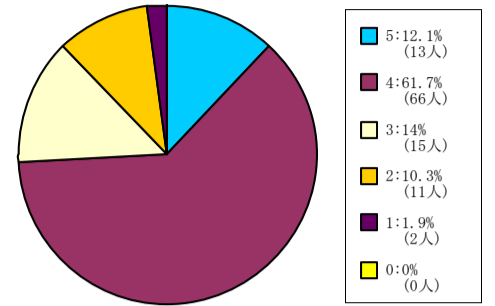
< 平均値 = 4.24 >

201人-500人



< 平均値 = 4.28 >

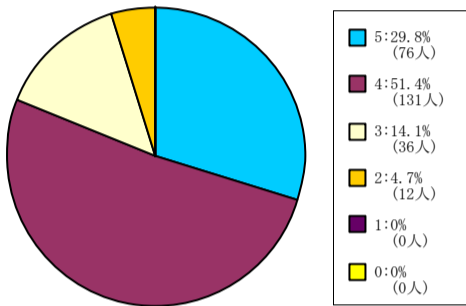
501人-



< 平均値 = 3.72 >

### 文学部科目

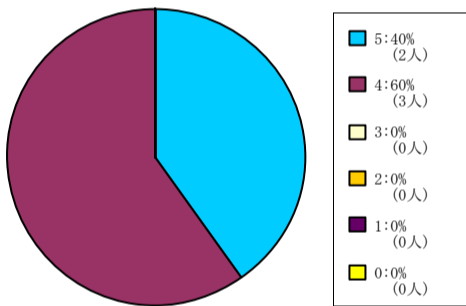
1人-60人



< 平均値 = 4.06 >

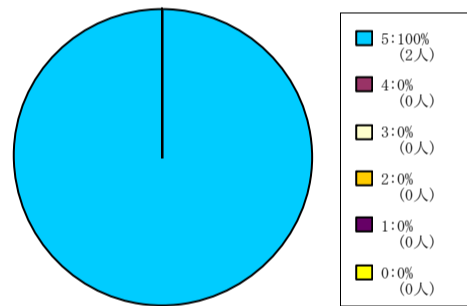
### 経済学部科目

1人-60人



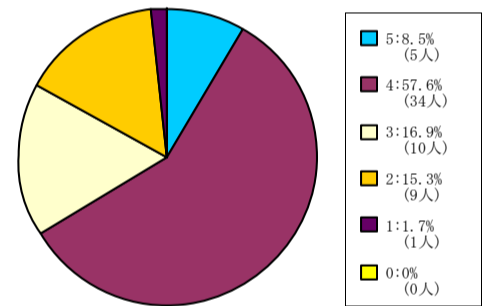
< 平均値 = 4.4 >

61人-200人



< 平均値 = 5 >

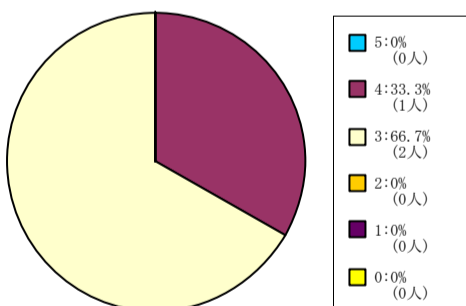
501人-



< 平均値 = 3.56 >

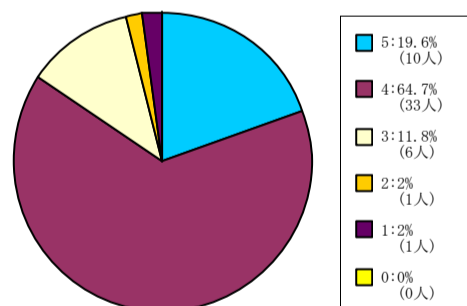
### 理工学部科目

1人-60人



< 平均値 = 3.33 >

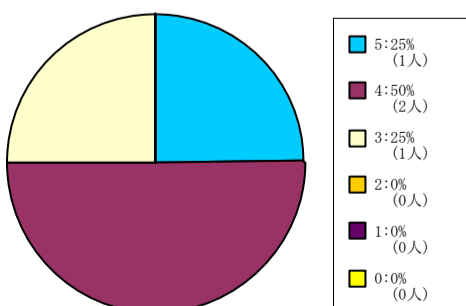
61人-200人



< 平均値 = 3.98 >

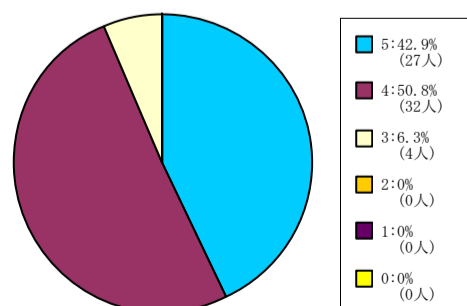
### 心理学部科目

1人-60人



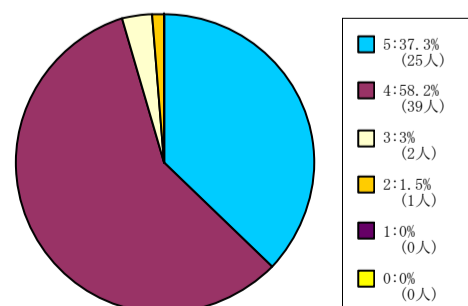
< 平均値 = 4 >

61人-200人



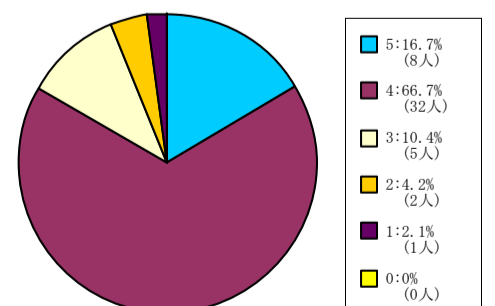
< 平均値 = 4.37 >

201人-500人



< 平均値 = 4.31 >

501人-



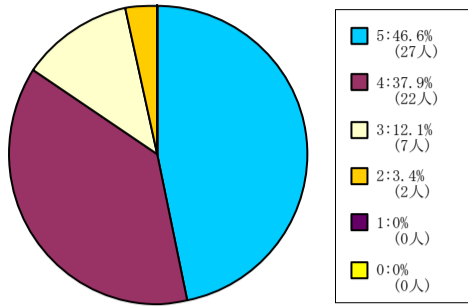
< 平均値 = 3.92 >

【006】 この授業は良く準備されていた。

5 = 強く思う。 4 = そう思う。 3 = どちらともいえない。 2 = そう思わない。 1 = 全くそう思わない。 0 = 回答できない。

保健体育科目（実技系）

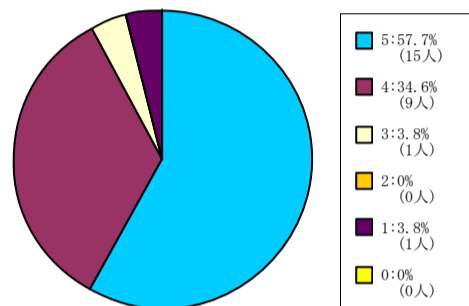
1人-60人



< 平均値 = 4.28 >

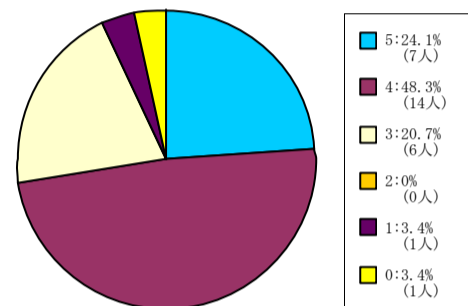
保健体育科目（講義系）

61人-200人



< 平均値 = 4.42 >

201人-500人

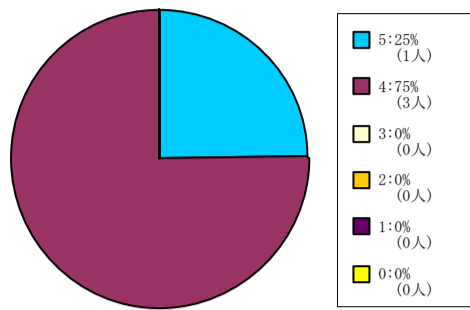


< 平均値 = 3.93 >

【006】 この授業は良く準備されていた。

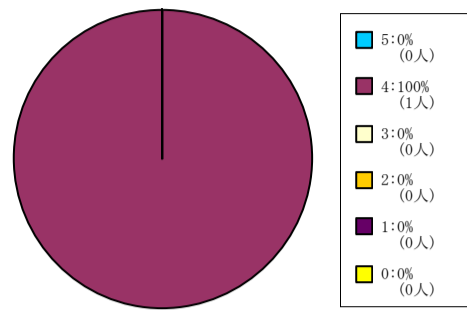
5 = 強く思う。 4 = そう思う。 3 = どちらともいえない。 2 = そう思わない。 1 = 全くそう思わない。 0 = 回答できない。

全研究科科目



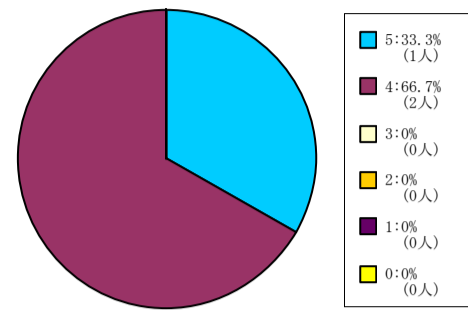
< 平均値 = 4.25 >

スポーツ健康科学研究科科目



< 平均値 = 4 >

脳科学研究科科目



< 平均値 = 4.33 >

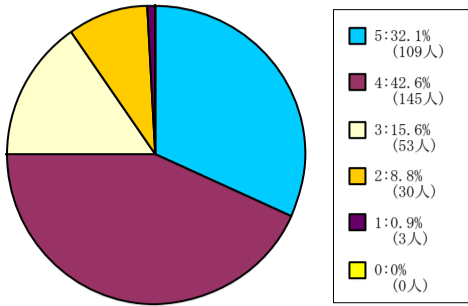


【007】 この授業の内容に興味をもてた。

5 = 強く思う。 4 = そう思う。 3 = どちらともいえない。 2 = そう思わない。 1 = 全くそう思わない。 0 = 回答できない。

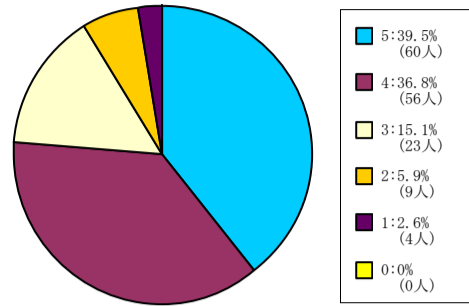
全学部科目

1人-60人



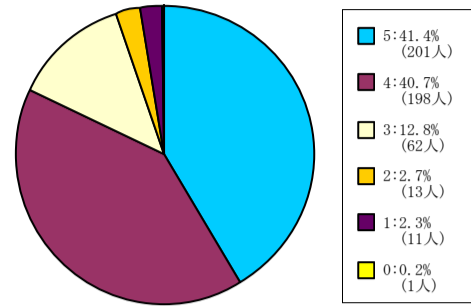
< 平均値 = 3.96 >

61人-200人



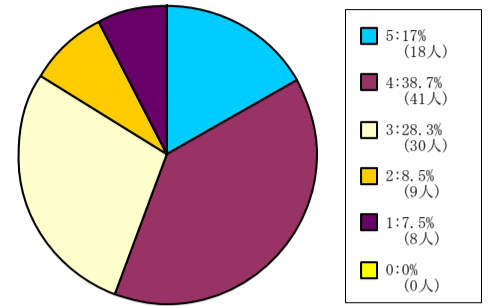
< 平均値 = 4.05 >

201人-500人



< 平均値 = 4.16 >

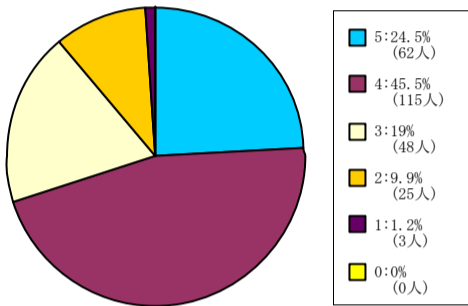
501人-



< 平均値 = 3.49 >

文学部科目

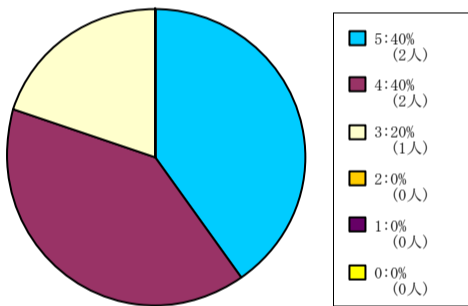
1人-60人



< 平均値 = 3.82 >

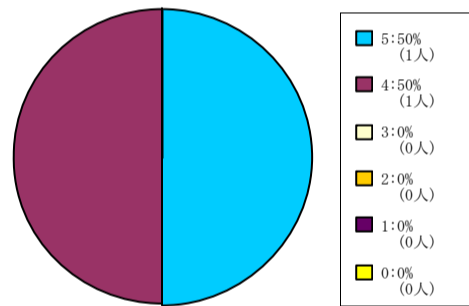
経済学部科目

1人-60人



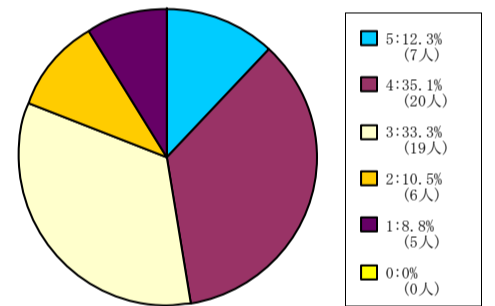
< 平均値 = 4.2 >

61人-200人



< 平均値 = 4.5 >

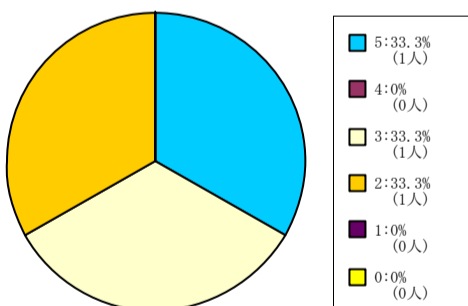
501人-



< 平均値 = 3.32 >

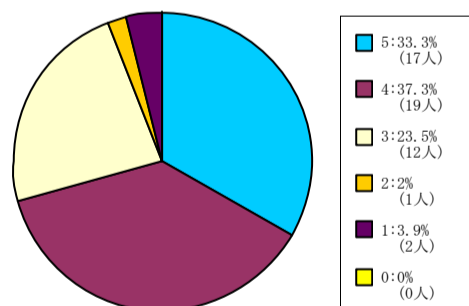
理工学部科目

1人-60人



< 平均値 = 3.33 >

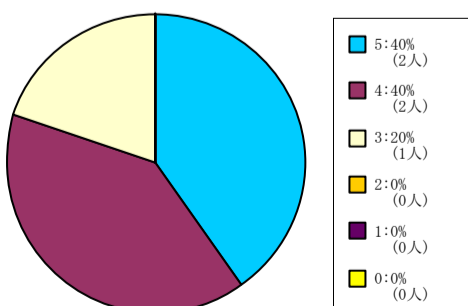
61人-200人



< 平均値 = 3.94 >

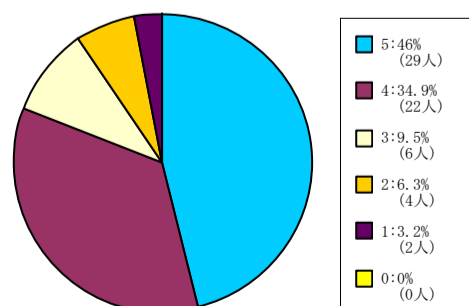
心理学部科目

1人-60人



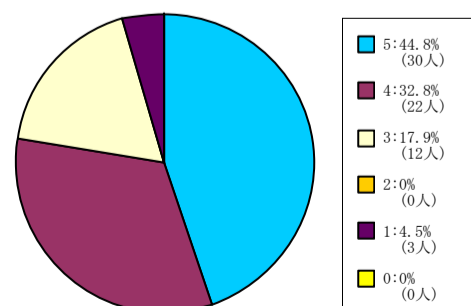
< 平均値 = 4.2 >

61人-200人



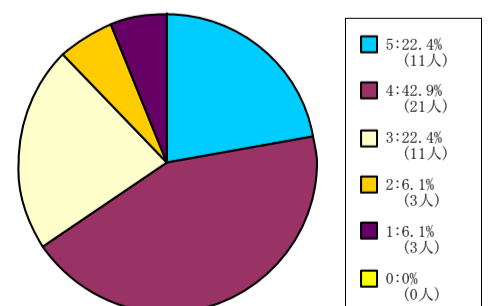
< 平均値 = 4.14 >

201人-500人



< 平均値 = 4.13 >

501人-



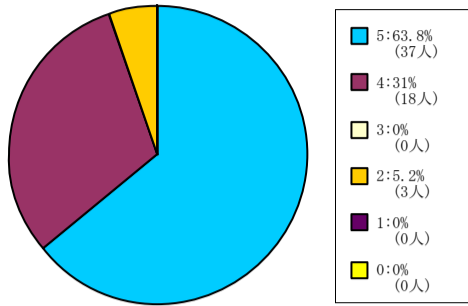
< 平均値 = 3.69 >

【007】 この授業の内容に興味をもてた。

5 = 強く思う。 4 = そう思う。 3 = どちらともいえない。 2 = そう思わない。 1 = 全くそう思わない。 0 = 回答できない。

保健体育科目（実技系）

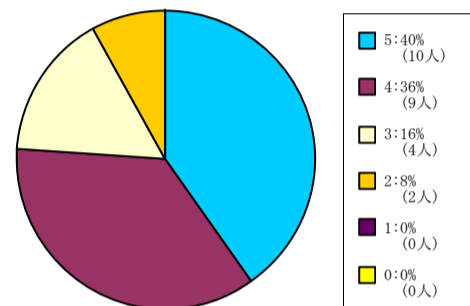
1人-60人



< 平均値 = 4.53 >

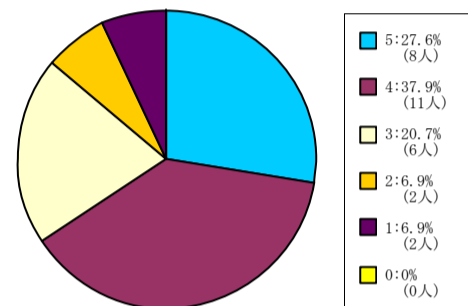
保健体育科目（講義系）

61人-200人



< 平均値 = 4.08 >

201人-500人

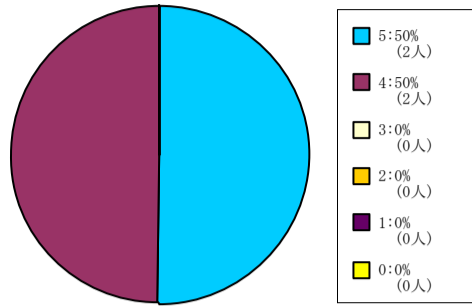


< 平均値 = 3.72 >

【007】 この授業の内容に興味をもてた。

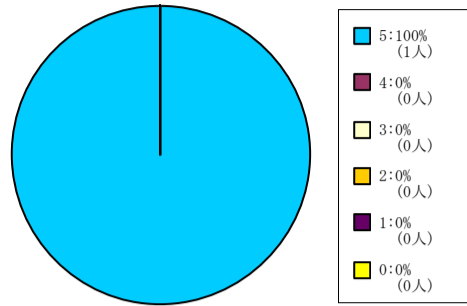
5 = 強く思う。 4 = そう思う。 3 = どちらともいえない。 2 = そう思わない。 1 = 全く思わない。 0 = 回答できない。

全研究科科目



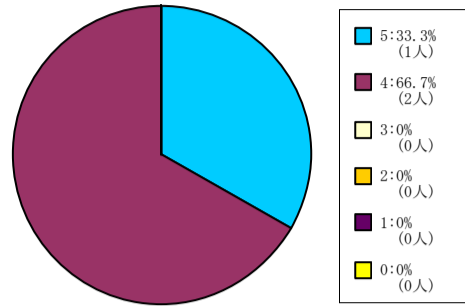
< 平均値 = 4.5 >

スポーツ健康科学研究科科目



< 平均値 = 5 >

脳科学研究科科目



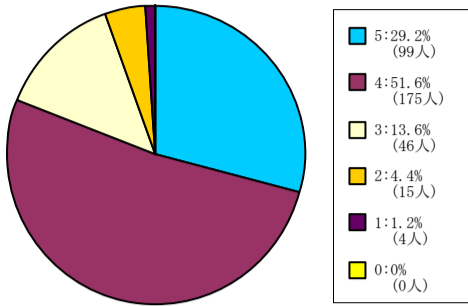
< 平均値 = 4.33 >

【008】 この授業の目的が理解できた。

5 = 強く思う。 4 = そう思う。 3 = どちらともいえない。 2 = そう思わない。 1 = 全くそう思わない。 0 = 回答できない。

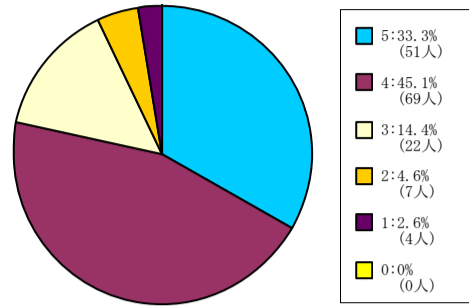
全学部科目

1人-60人



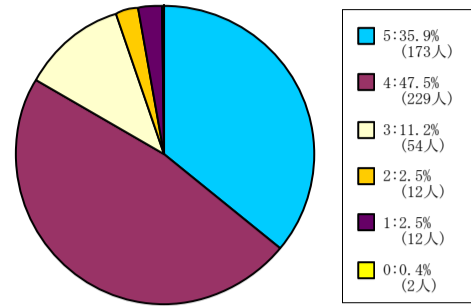
< 平均値 = 4.03 >

61人-200人



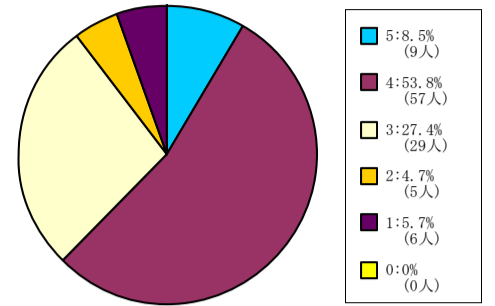
< 平均値 = 4.02 >

201人-500人



< 平均値 = 4.12 >

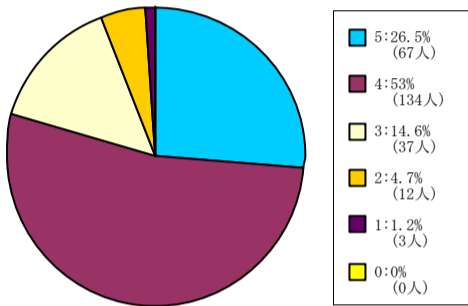
501人-



< 平均値 = 3.55 >

文学部科目

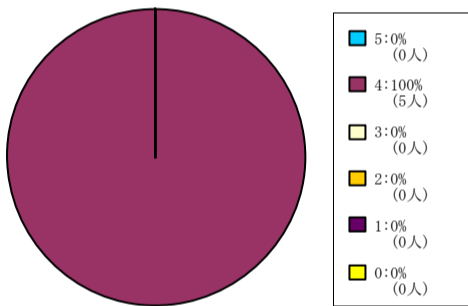
1人-60人



< 平均値 = 3.99 >

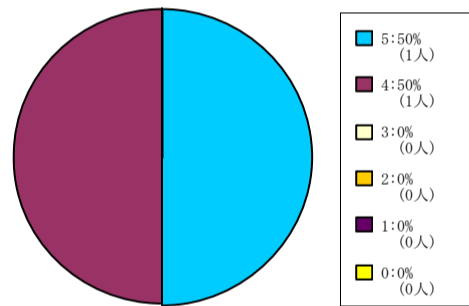
経済学部科目

1人-60人



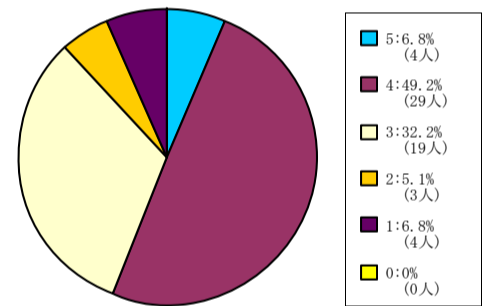
< 平均値 = 4 >

61人-200人



< 平均値 = 4.5 >

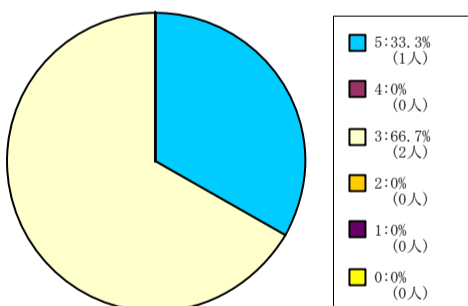
501人-



< 平均値 = 3.44 >

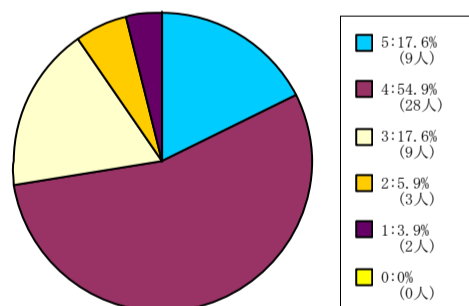
理工学部科目

1人-60人



< 平均値 = 3.67 >

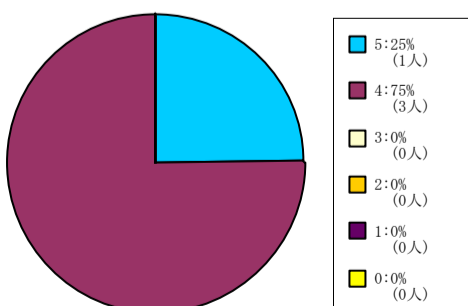
61人-200人



< 平均値 = 3.76 >

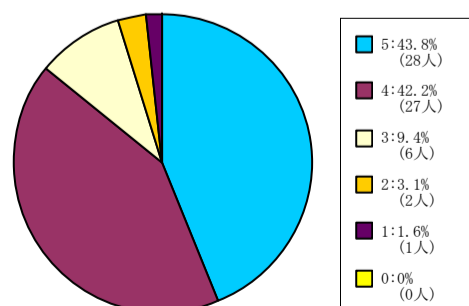
心理学部科目

1人-60人



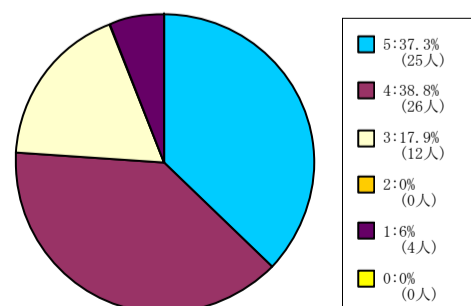
< 平均値 = 4.25 >

61人-200人



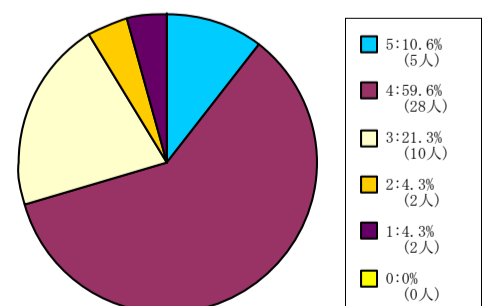
< 平均値 = 4.23 >

201人-500人



< 平均値 = 4.01 >

501人-



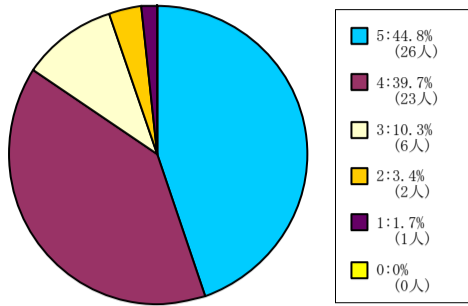
< 平均値 = 3.68 >

【008】 この授業の目的が理解できた。

5 = 強く思う。 4 = そう思う。 3 = どちらともいえない。 2 = そう思わない。 1 = 全くそう思わない。 0 = 回答できない。

保健体育科目（実技系）

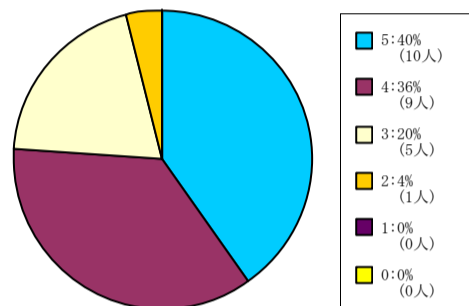
1人-60人



< 平均値 = 4.22 >

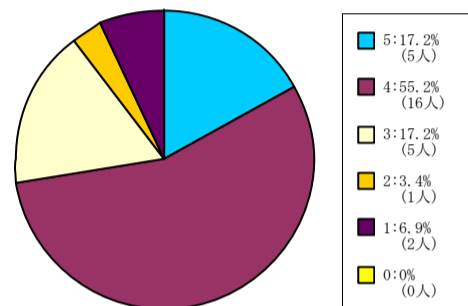
保健体育科目（講義系）

61人-200人



< 平均値 = 4.12 >

201人-500人

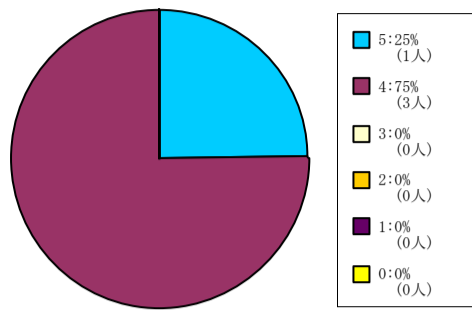


< 平均値 = 3.72 >

【008】 この授業の目的が理解できた。

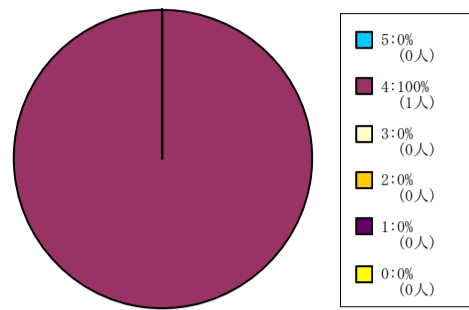
5 = 強く思う。 4 = そう思う。 3 = どちらともいえない。 2 = そう思わない。 1 = 全く思わない。 0 = 回答できない。

全研究科科目



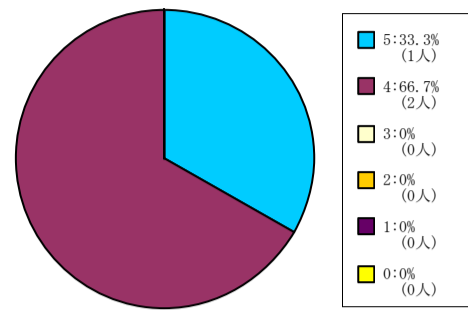
< 平均値 = 4.25 >

スポーツ健康科学研究科科目



< 平均値 = 4 >

脳科学研究科科目



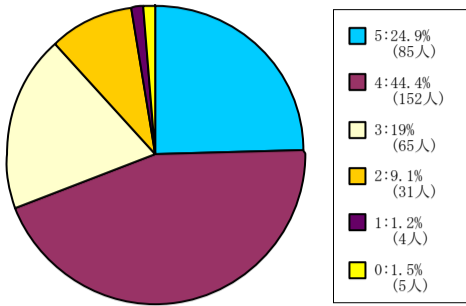
< 平均値 = 4.33 >

## 【009】 この授業から知的刺激を受けた。

5 = 強く思う。 4 = そう思う。 3 = どちらともいえない。 2 = そう思わない。 1 = 全くそう思わない。 0 = 回答できない。

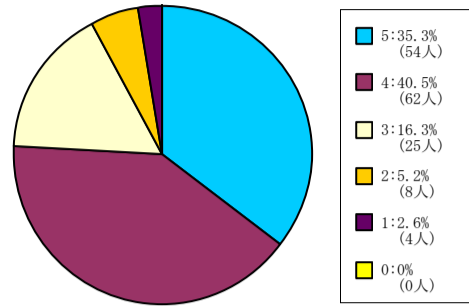
### 全学部科目

1人-60人



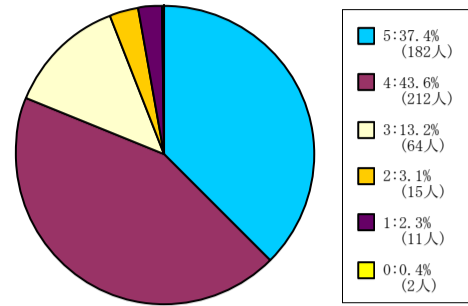
< 平均値 = 3.84 >

61人-200人



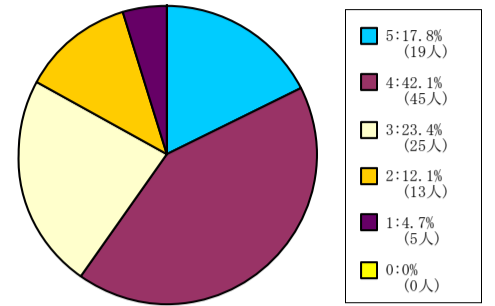
< 平均値 = 4.01 >

201人-500人



< 平均値 = 4.11 >

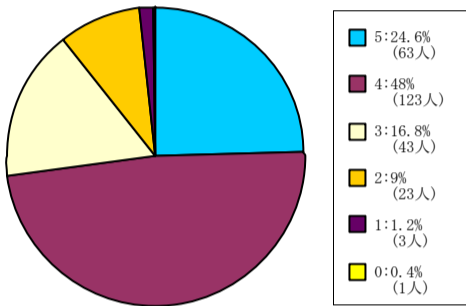
501人-



< 平均値 = 3.56 >

### 文学部科目

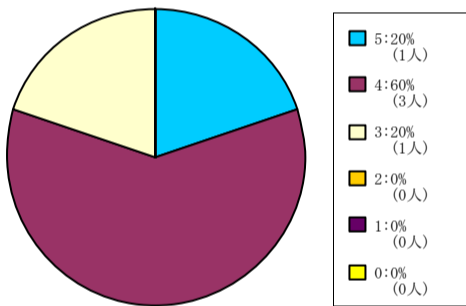
1人-60人



< 平均値 = 3.86 >

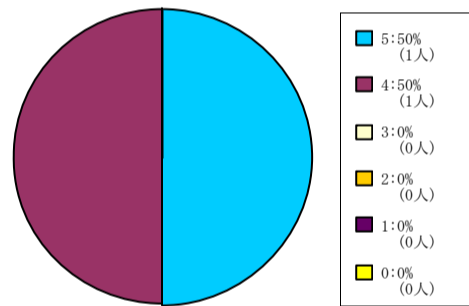
### 経済学部科目

1人-60人



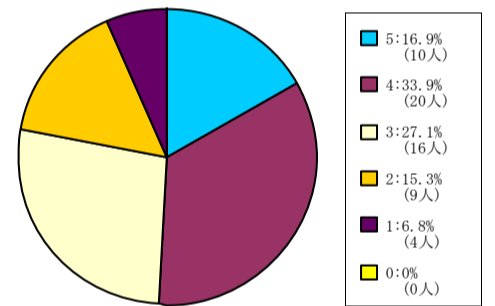
< 平均値 = 4 >

61人-200人



< 平均値 = 4.5 >

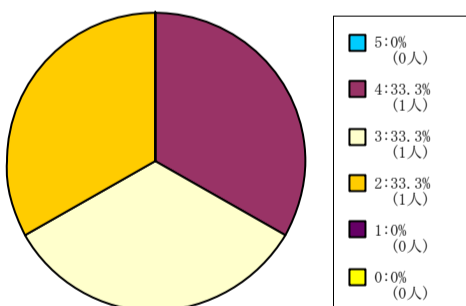
501人-



< 平均値 = 3.39 >

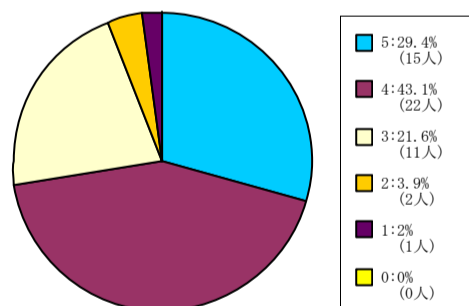
### 理工学部科目

1人-60人



< 平均値 = 3 >

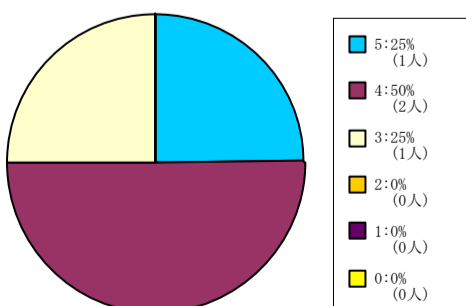
61人-200人



< 平均値 = 3.94 >

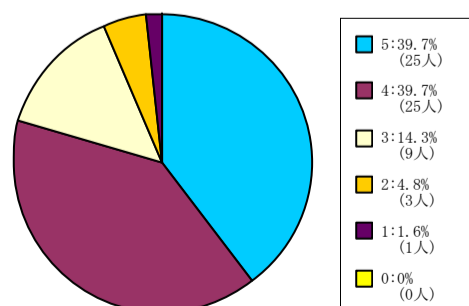
### 心理学部科目

1人-60人



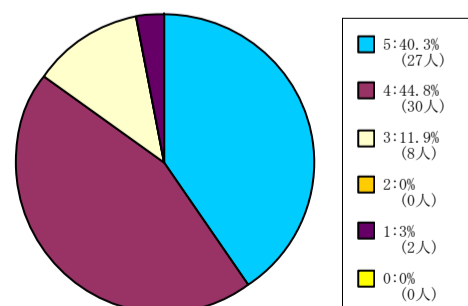
< 平均値 = 4 >

61人-200人



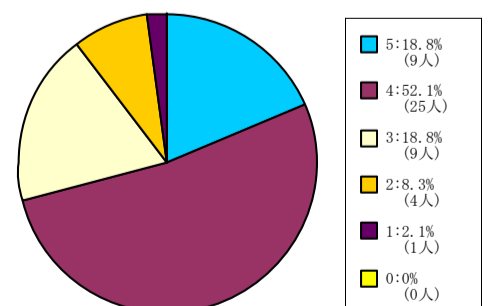
< 平均値 = 4.11 >

201人-500人



< 平均値 = 4.19 >

501人-



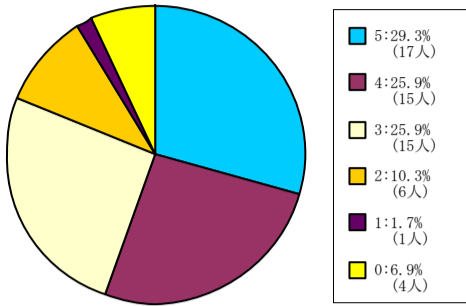
< 平均値 = 3.77 >

【009】 この授業から知的刺激を受けた。

5 = 強く思う。 4 = そう思う。 3 = どちらともいえない。 2 = そう思わない。 1 = 全くそう思わない。 0 = 回答できない。

保健体育科目（実技系）

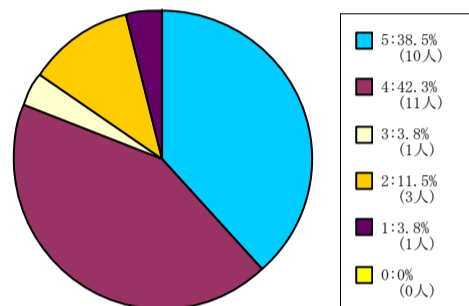
1人-60人



< 平均値 = 3.76 >

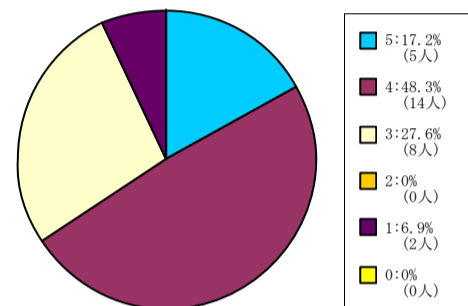
保健体育科目（講義系）

61人-200人



< 平均値 = 4 >

201人-500人



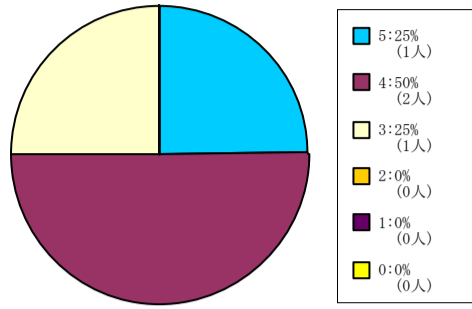
< 平均値 = 3.69 >



【009】 この授業から知的刺激を受けた。

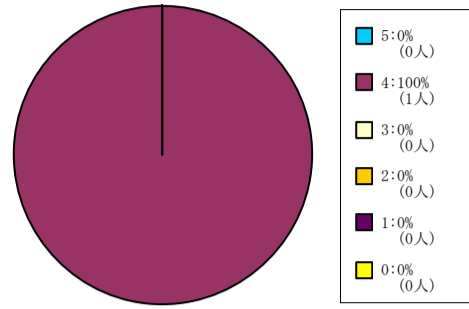
5 = 強く思う。 4 = そう思う。 3 = どちらともいえない。 2 = そう思わない。 1 = 全くそう思わない。 0 = 回答できない。

全研究科科目



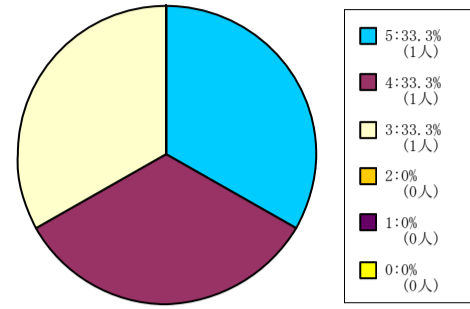
< 平均値 = 4 >

スポーツ健康科学研究科科目



< 平均値 = 4 >

脳科学研究科科目



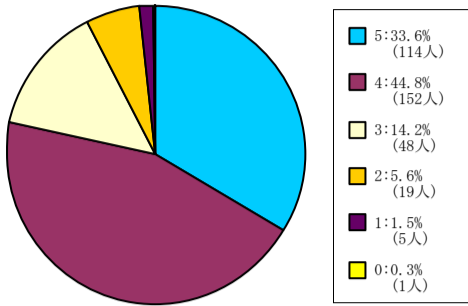
< 平均値 = 4 >

## 【010】 この授業に満足した。

5 = 強く思う。 4 = そう思う。 3 = どちらともいえない。 2 = そう思わない。 1 = 全くそう思わない。 0 = 回答できない。

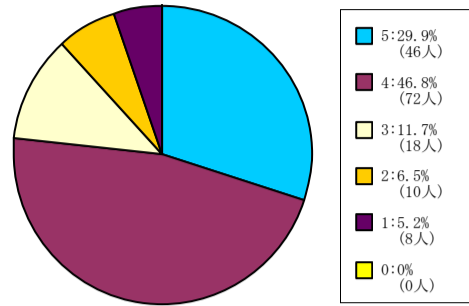
### 全学部科目

1人-60人



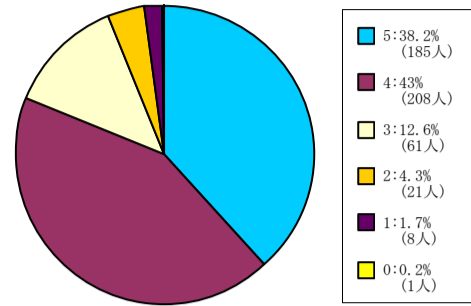
< 平均値 = 4.04 >

61人-200人



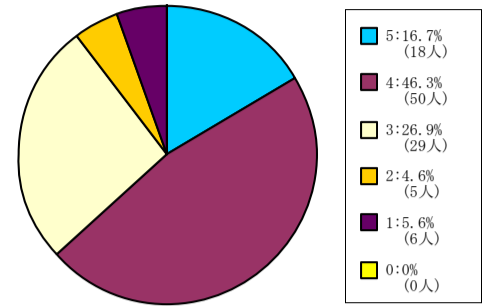
< 平均値 = 3.9 >

201人-500人



< 平均値 = 4.12 >

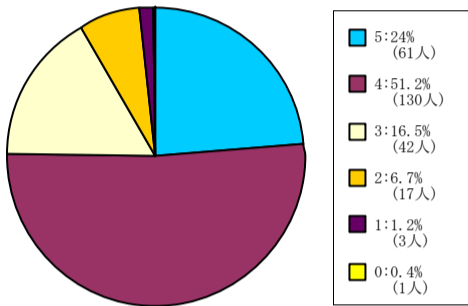
501人-



< 平均値 = 3.64 >

### 文学部科目

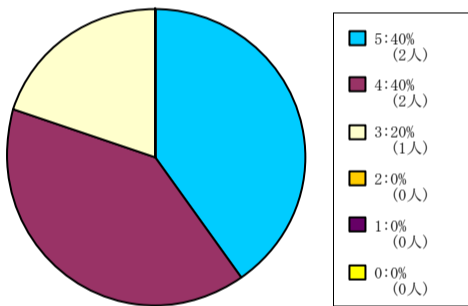
1人-60人



< 平均値 = 3.91 >

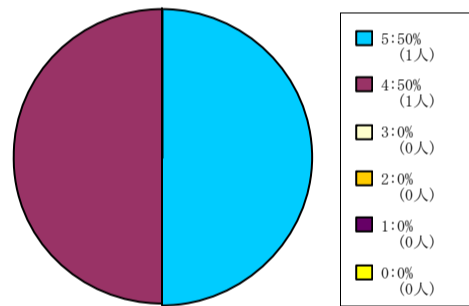
### 経済学部科目

1人-60人



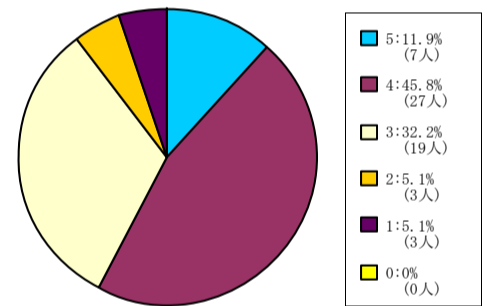
< 平均値 = 4.2 >

61人-200人



< 平均値 = 4.5 >

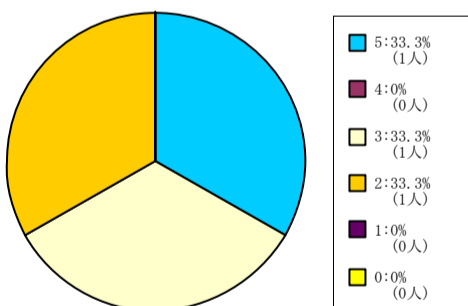
501人-



< 平均値 = 3.54 >

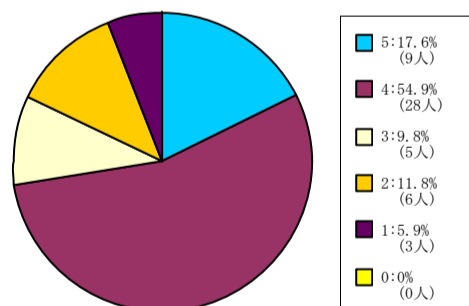
### 理工学部科目

1人-60人



< 平均値 = 3.33 >

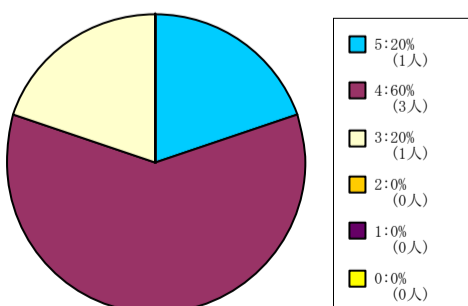
61人-200人



< 平均値 = 3.67 >

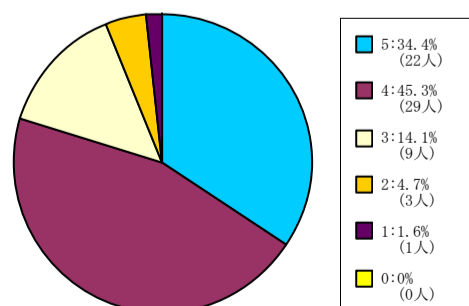
### 心理学部科目

1人-60人



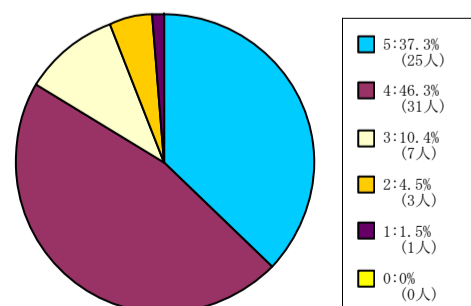
< 平均値 = 4 >

61人-200人



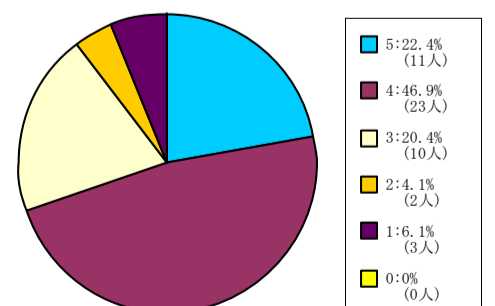
< 平均値 = 4.06 >

201人-500人



< 平均値 = 4.13 >

501人-



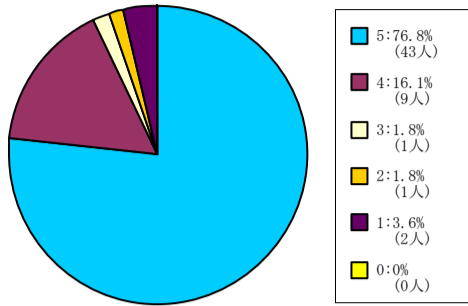
< 平均値 = 3.76 >

## 【010】 この授業に満足した。

5 = 強く思う。 4 = そう思う。 3 = どちらともいえない。 2 = そう思わない。 1 = 全くそう思わない。 0 = 回答できない。

### 保健体育科目（実技系）

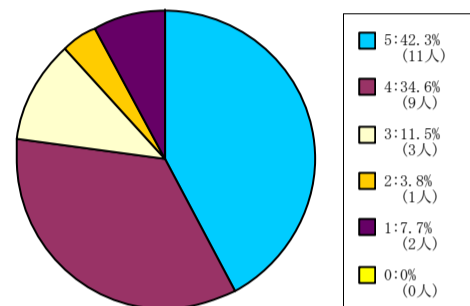
1人-60人



< 平均値 = 4.61 >

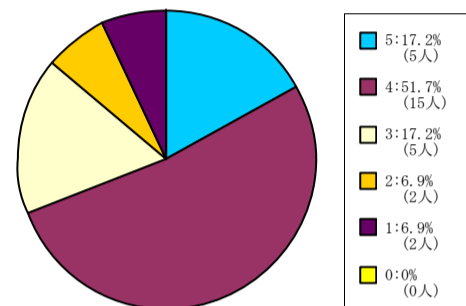
### 保健体育科目（講義系）

61人-200人



< 平均値 = 4 >

201人-500人

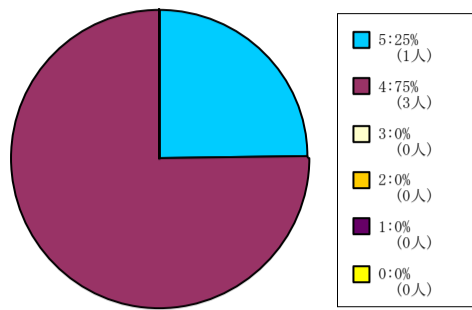


< 平均値 = 3.66 >

【010】 この授業に満足した。

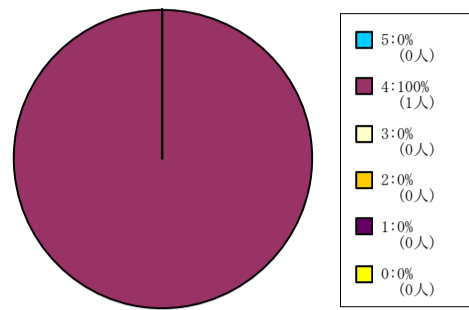
5 = 強く思う。 4 = そう思う。 3 = どちらともいえない。 2 = そう思わない。 1 = 全く思わない。 0 = 回答できない。

全研究科科目



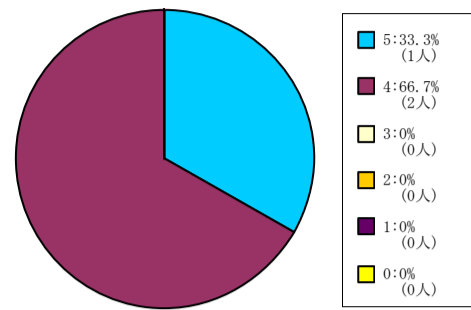
< 平均値 = 4.25 >

スポーツ健康科学研究科科目



< 平均値 = 4 >

脳科学研究科科目



< 平均値 = 4.33 >

## 2. 「学生による授業評価アンケート」

集 計 結 果（調査票利用分）

## 2014年度春学期期末「学生による授業評価アンケート」実施結果

- 実施対象科目            2014年度春学期開講科目 各学部等および担当者で選択
- 実施期間                2014年7月14日(月)～7月19日(土)
- 実施科目                673科目
- 実施対象登録者数      延べ57,122名
- 質問項目                全学共通質問項目(択一式10問、記述式2問)および学部等と担当者独自で設定
- 回答者                  アンケート実施日の授業出席者
- 集計方法                実施各科目と各科目分野についての単純集計、およびクロス集計

### <科目分野別実施結果一覧>

科目分野名	科目数	登録者数	回答者数	回答率
神学部科目	中間にWEBにて実施			
文学部科目	76科目	4,948	3,609	72.9%
社会学部科目	中間にWEB・調査票にて実施			
法学部科目	167科目	28,338	10,370	36.6%
経済学部科目	45科目	6,112	3,760	61.5%
商学部科目	中間にWEB・調査票にて実施			
政策学部科目	中間にWEB・調査票にて実施			
文化情報学部科目	65科目	6,760	4,222	62.5%
理工学部科目	62科目	5,058	3,455	68.3%
生命医科学部科目	中間にWEBにて実施			
スポーツ健康科学部科目	WEBにて実施			
心理学部科目	11科目	1,779	1,130	63.5%
グローバル・コミュニケーション学部科目	中間にWEBにて実施			
グローバル地域文化学部科目	42科目	1,772	1,408	79.5%
キリスト教文化センター科目	中間にWEBにて実施			
自然系科目	中間にWEBにて実施			
外国語教育科目	中間にWEBにて実施			
保健体育科目(実技系)	WEBにて実施			
保健体育科目(講義系)	WEBにて実施			
神学研究科科目	中間にWEBにて実施			
文学研究科科目	1科目	3	3	100.0%
総合政策科学研究科科目	中間にWEBにて実施			
文化情報学研究科科目	21科目	81	73	90.1%
理工学研究科科目	中間にWEBにて実施			
スポーツ健康科学研究科科目	WEBにて実施			
心理学研究科科目	WEBにて実施			
グローバル・スタディーズ研究科科目	中間にWEBにて実施			
脳科学研究科科目	WEBにて実施			
日本語・日本文化教育センター科目 (日文センター生・留学生別科生を含む)	183科目	2,271	1,816	80.0%
その他*	中間にWEBにて実施			
<b>全科目分野全科目</b>	<b>673科目</b>	<b>57,122</b>	<b>29,846</b>	<b>52.2%</b>

※国際教育インスティテュート科目は独自質問項目で実施  
 ※社会学研究科科目は実施対象科目なし  
 ※法学研究科科目は独自フォームで秋学期に実施  
 ※経済学研究科科目は実施対象科目なし

※商学研究科科目は実施対象科目なし  
 ※生命医科学研究科科目は実施対象科目なし  
 ※司法研究科科目は独自フォームで実施  
 ※ビジネス研究科科目は独自フォームで実施  
 ※グローバル・リソース・マネジメント科目は独自に実施

\*その他は、キャリア形成支援科目、先端・複合領域科目、プロジェクト科目

## 【全学共通質問項目アンケート用紙】

## 2014年度 授業に関するアンケート 同志社大学

このアンケートは、本学の授業の改善を目的とするものです。成績評価とは関係ありません。

科目： クラス： 担当者：

- あなた自身について記入してください。（アンケート結果を学部・学年別等で分析するために必要になることがあります。回答者を特定することを目的とするものではありません。）

学部・研究科： 学科： 専攻：  
 ・学生 ID 上 5 ケタ： (  $\frac{1G141234}{\text{この部分}}$  )

- 以下のそれぞれの質問について、回答を○で囲んでください。特に指示がない場合、回答は次の基準に従ってください。

5. 強くそう思う。                      4. そう思う。                      3. どちらともいえない。  
 2. そう思わない。                      1. 全くそう思わない。                      0. 回答できない。

A. あなた自身の授業への取組みについての自己評価	回 答 欄					
(1) あなたはこの授業を欠席しましたか？ (5=欠席なし 4=1~2回欠席 3=3~4回欠席 2=5~6回欠席 1=7回以上欠席)	5	4	3	2	1	0
(2) あなたは毎回平均どれぐらいこの授業の予習復習を行いましたか？ (5=2時間以上 4=1時間30分程度 3=1時間程度 2=30分程度 1=0時間)	5	4	3	2	1	0
(3) あなたはこの授業について適切に評価できる。	5	4	3	2	1	0
(4) 【学部等・担当者独自の質問①】	5	4	3	2	1	0
(5) 【学部等・担当者独自の質問②】	5	4	3	2	1	0
(6) 【学部等・担当者独自の質問③】	5	4	3	2	1	0

B. 授業の評価	回 答 欄					
(7) この授業はシラバスに沿って進められた。	5	4	3	2	1	0
(8) この授業の各回ごとの内容説明はわかりやすかった。	5	4	3	2	1	0
(9) この授業は良く準備されていた。	5	4	3	2	1	0
(10) この授業の内容に興味をもてた。	5	4	3	2	1	0
(11) この授業の目的が理解できた。	5	4	3	2	1	0
(12) この授業から知的刺激を受けた。	5	4	3	2	1	0
(13) この授業に満足した。	5	4	3	2	1	0
(14) 【学部等・担当者独自の質問①】	5	4	3	2	1	0
(15) 【学部等・担当者独自の質問②】	5	4	3	2	1	0
(16) 【学部等・担当者独自の質問③】	5	4	3	2	1	0
(17) 【学部等・担当者独自の質問④】	5	4	3	2	1	0
(18) 【学部等・担当者独自の質問⑤】	5	4	3	2	1	0
(19) 【学部等・担当者独自の質問⑥】	5	4	3	2	1	0
(20) 【学部等・担当者独自の質問⑦】	5	4	3	2	1	0

\*裏面の質問についても回答してください。

**\* この授業を受けて良かった点を具体的に記述してください。**

**\* この授業の改善点等があれば、具体的に記述してください。**

**\* アンケートにご協力ありがとうございました。**



## 学部等独自質問項目一覧(調査票利用分)

A: あなた自身の授業への取組みについての自己評価 B: 授業の評価

〈 〉は学部等別アンケート調査用紙コードを示す

### 【文学部科目】〈200〉

- A. (4) あなたはこの授業の講義概要・シラバスを登録前に検討した。
- (5) あなたはこの授業に熱心な受講態度で取り組んだ。
- B. (14) この授業の担当者は熱意が感じられた。

### 【文学研究科科目】〈210〉

- B. (14) この授業は関連分野の研究を進める上で役立った。
- (15) この授業のレベルや進度は適切であった。

### 【法学部科目】〈300〉

- B. (14) この授業の進度は適切だった。
- (15) この授業のレジュメや板書は見やすかった。
- (16) この授業のテキスト(教科書)は適切だった。
- (17) この授業は学生の私語が少なかった。

### 【経済学部科目】〈400〉

- B. (14) 教員は熱意をもって授業をした。
- (15) 教員の話し方は聞き取りやすかった。
- (16) 教員は学生に質問の機会を与えた。

### 【文化情報学部・文化情報学研究科科目】〈850〉

- A. (4) あなたはこの授業内容を意欲的に学ぼうとしましたか？
- (5) あなたはこの講義内容について質問や発言をしましたか？(授業時間外も含む)  
(5=11回以上 4=7~10回 3=3~6回 2=1,2回 1=0回)
- (6) あなたはシラバス・講義概要を読んで登録しましたか？  
(5=シラバスをよく読んだ 4=講義概要のみ読んだ 3=一部分(成績評価など)のみ読んだ  
2=担当者名のみ見た 1=読まずに友人に聞いた 0=何も知らずに登録した)
- B. (14) この授業の担当教員は熱意を持って授業をした。
- (15) この授業では質問や発言がしやすかった。
- (16) この授業の担当教員の話し方は明瞭で聞き取りやすかった。
- (17) この授業ではプロジェクタ・黒板等の使い方(見易さ等)は適切であった。
- (18) この授業のテキスト・配布資料などは適切であった。

### 【理工学部科目】〈600〉

- A. (4) あなたは授業中私語を交わしたこともなく、受講態度は良かった。
- (5) あなたは講義内容について質問や発言をした。あるいは、したかった。
- (6) あなたはこの授業を十分に理解するために熱心に取り組んだ。
- B. (14) 担当者の熱意が感じられた。
- (15) 質問や発言のしやすい授業の進め方であった。
- (16) 講義内容のレベルはちょうどよかった。
- (17) 講義内容の量はちょうどよかった。
- (18) テキスト・配布資料などは適切であった。
- (19) この授業では黒板・プロジェクター等の使い方が適切で、文字の大きさも適当であった。

**【心理学部科目】〈250〉**

- A. (4) あなたはこの授業の講義概要・シラバスを登録前に検討した。  
(5) あなたはこの授業に熱心な受講態度で取り組んだ。
- B. (14) この授業の担当者は熱意が感じられた。  
(15) この授業への関心がもともと高かった。

**【グローバル地域文化学部科目】〈730〉**

- A. (4) あなたはこの授業のシラバスを登録前に検討しましたか。  
(5=入念に検討した 4=よく検討した 3=検討した 2=参考程度に検討した 1=検討しなかった)
- (5) あなたはこの授業を十分に理解するために熱心に取り組んだ。
- B. (14) この授業のテキスト・配付資料などは適切であった。  
(15) この授業のレベルや進度は適切であった。  
(16) この授業の担当者の話し方はわかりやすかった。  
(17) この授業は関連分野の研究を進める上で役立った。

**【日本語・日本文化教育センター科目】〈920〉**

- A. (4) あなたは授業の開始時間(休憩時間)を守りましたか？  
(5) あなたはクラス運営に協力しましたか？
- B. (14) この授業レベルは適切でしたか。  
(5=授業のレベルが高すぎた 3=ちょうどよかった 1=授業レベルが低すぎた)
- (15) この授業の進度は適切でしたか。  
(5=進度が早すぎた 3=ちょうどいい 1=進度が遅すぎた)
- (16) この授業のテキストや教材は適切でしたか。  
(5=テキストなどがやさしすぎた 3=ちょうどいい 1=テキストなどが難しすぎた)
- (17) この授業のクラスサイズ(受講者数)は適切でしたか。  
(5=クラス人数が多すぎた 3=ちょうどいい 1=クラス人数が少なすぎた)
- (18) 教員の話し方ははっきりして、わかりやすかった。  
(19) 教師は質問に適切に答えてくれた。

※春学期期末に調査票にてアンケートを実施した学部・研究科(独自フォームで実施を除く)のみ記載

## 全学共通質問項目の科目分野別集計結果（調査票利用分）

### ●アンケート集計結果の見方について

○質問項目毎に円グラフで集計結果を示しています。

○学部科目は、以下の登録者数規模別で集計しています。

60名以下    61名～200名    201名～500名    501名以上

○Aの質問項目は、回答者全員を対象とした集計結果を%で示しています。

○Bの質問項目は、「あなたはこの授業について適切に評価できる。」の質問で、5か4のいずれかに回答した学生を対象に集計した結果を%で示しています。

○質問項目の回答の平均値をグラフ下部に示しています。

○特に指示がない場合は、回答は次の基準に従うものとします。

5＝強くそう思う。                      4＝そう思う。                      3＝どちらともいえない。  
2＝そう思わない。                      1＝全くそう思わない。                      0＝回答できない。

○質問（1）については次の基準に従うものとします。

5＝欠席なし    4＝1～2回欠席    3＝3～4回欠席    2＝5～6回欠席    1＝7回以上欠席

○質問（2）については次の基準に従うものとします。

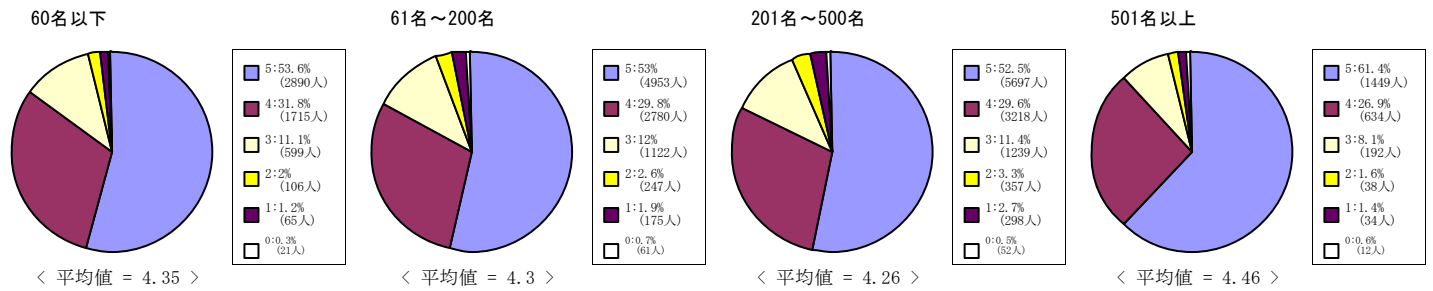
5＝2時間以上    4＝1時間30分程度    3＝1時間程度    2＝30分程度    1＝0時間

※調査票を利用したアンケートを実施していない学部・研究科のグラフはありません。

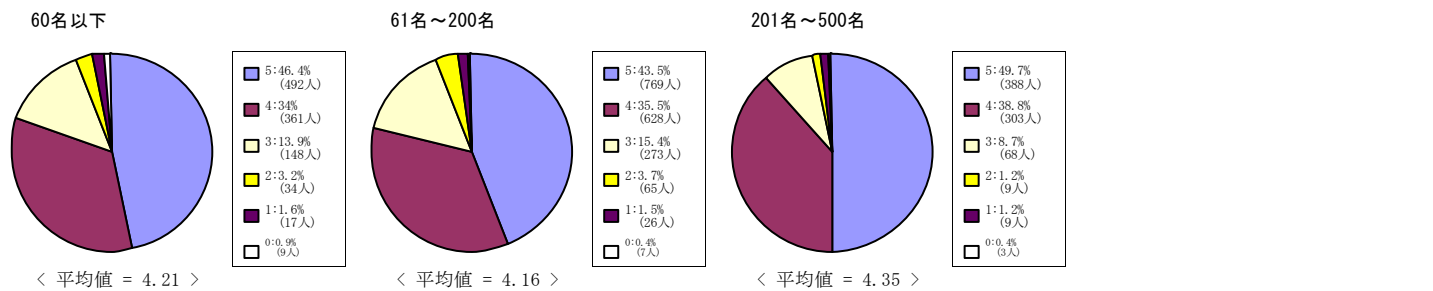
# (1) あなたはこの授業を欠席しましたか？

5 = 欠席なし 4 = 1~2回欠席 3 = 3~4回欠席 2 = 5~6回欠席 1 = 7回以上欠席

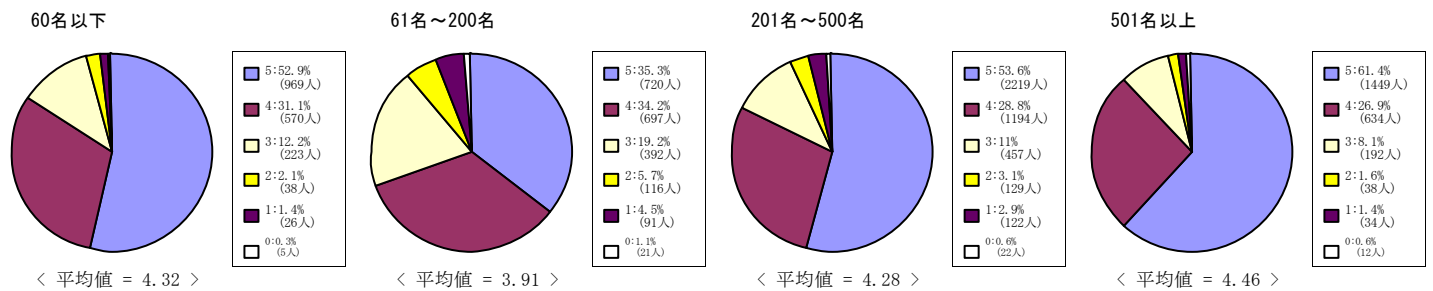
## 全学部科目



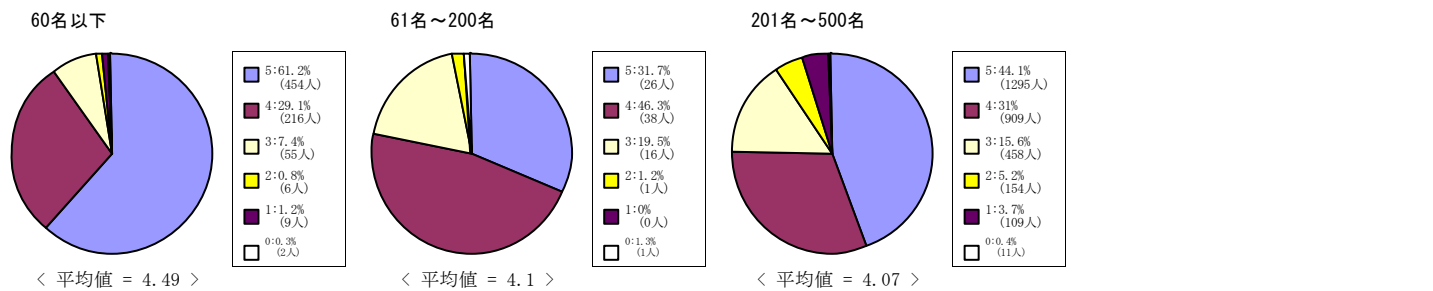
## 文学部科目



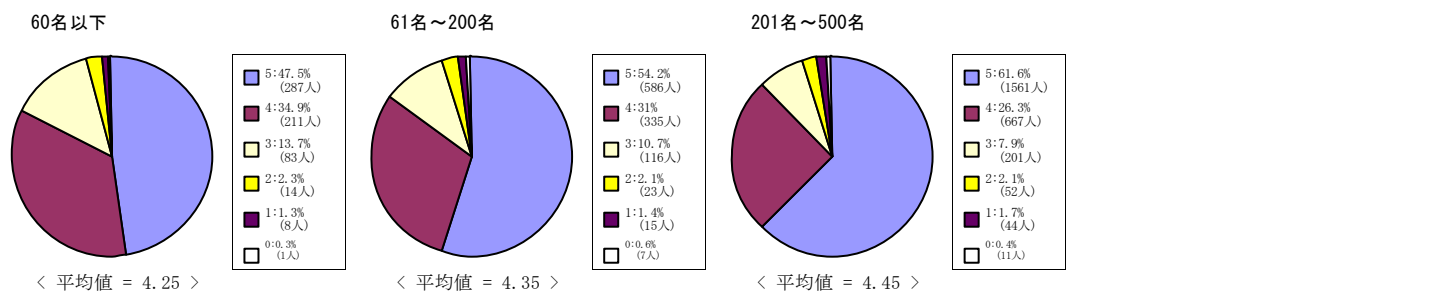
## 法学部科目



## 経済学部科目



## 文化情報学部科目

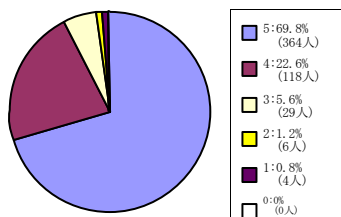


# (1) あなたはこの授業を欠席しましたか？

5 = 欠席なし 4 = 1～2回欠席 3 = 3～4回欠席 2 = 5～6回欠席 1 = 7回以上欠席

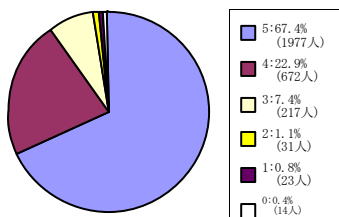
## 理工学部科目

60名以下



< 平均値 = 4.6 >

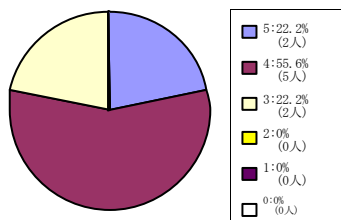
61名～200名



< 平均値 = 4.56 >

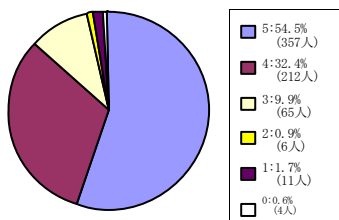
## 心理学部科目

60名以下



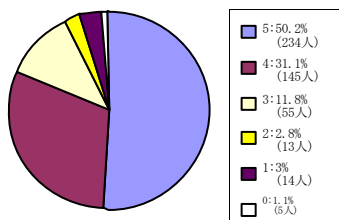
< 平均値 = 4 >

61名～200名



< 平均値 = 4.38 >

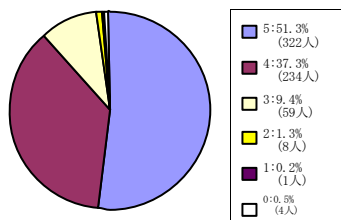
201名～500名



< 平均値 = 4.24 >

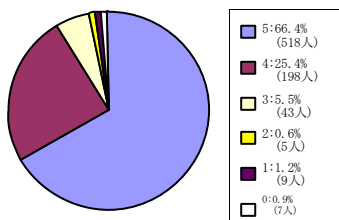
## グローバル地域文化学部

60名以下



< 平均値 = 4.39 >

61名～200名

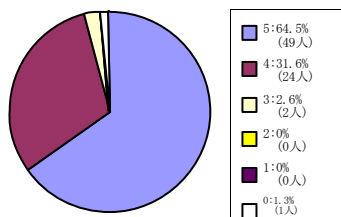


< 平均値 = 4.57 >

# (1) あなたはこの授業を欠席しましたか？

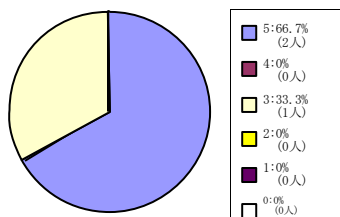
5 = 欠席なし    4 = 1 ~ 2 回欠席    3 = 3 ~ 4 回欠席    2 = 5 ~ 6 回欠席    1 = 7 回以上欠席

全研究科科目



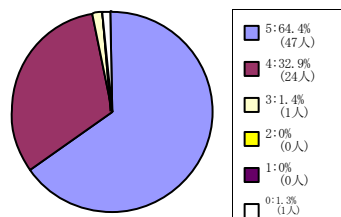
< 平均値 = 4.63 >

文学研究科科目



< 平均値 = 4.33 >

文化情報学研究科科目

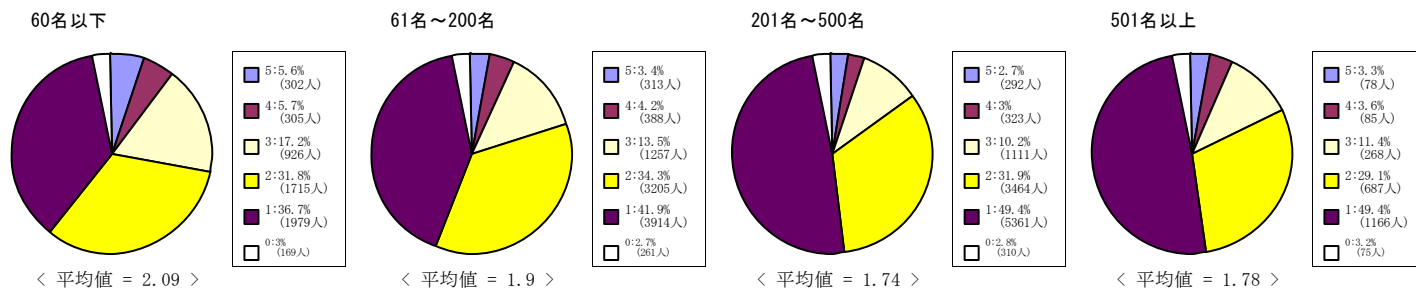


< 平均値 = 4.64 >

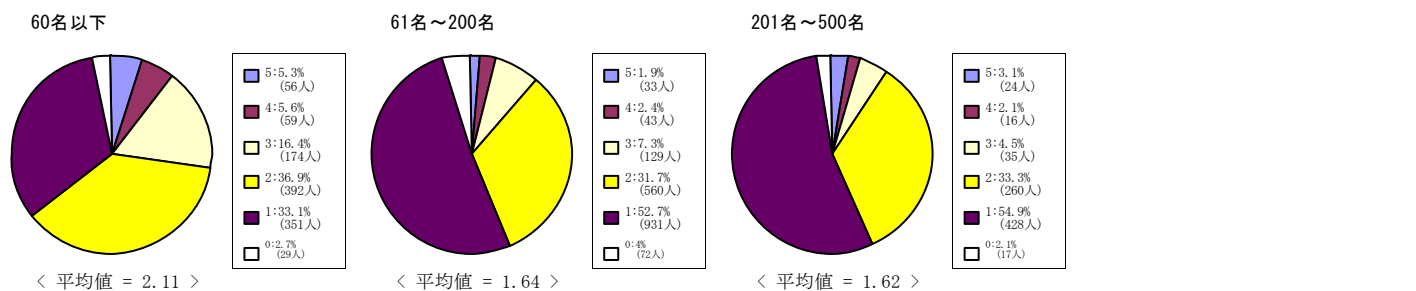
## (2) あなたは毎回平均どれぐらいこの授業の予習復習を行いましたか？

5 = 2時間以上 4 = 1時間30分程度 3 = 1時間程度 2 = 30分程度 1 = 0時間

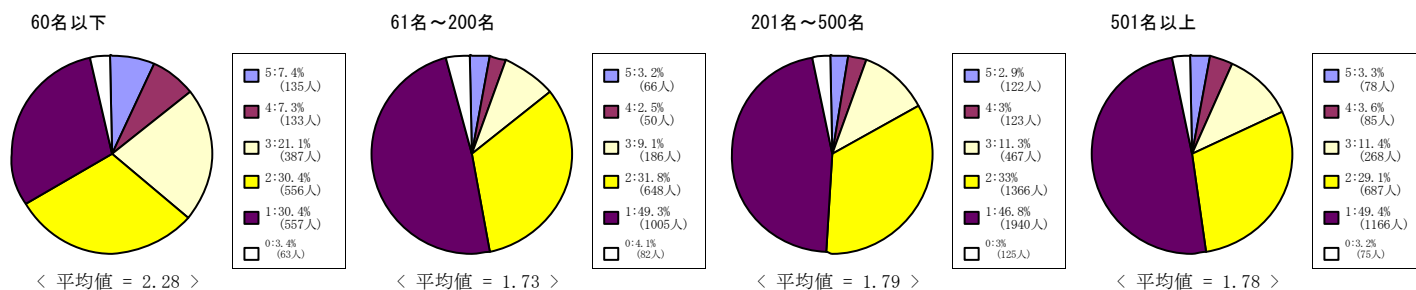
### 全学部科目



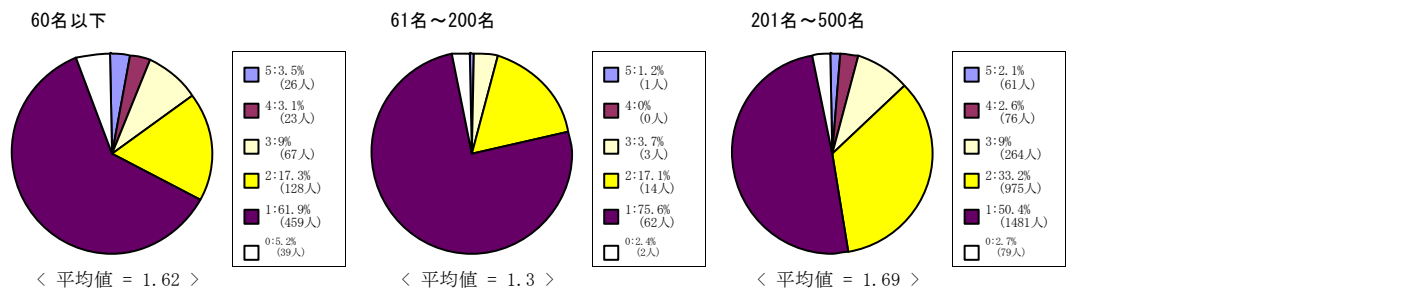
### 文学部科目



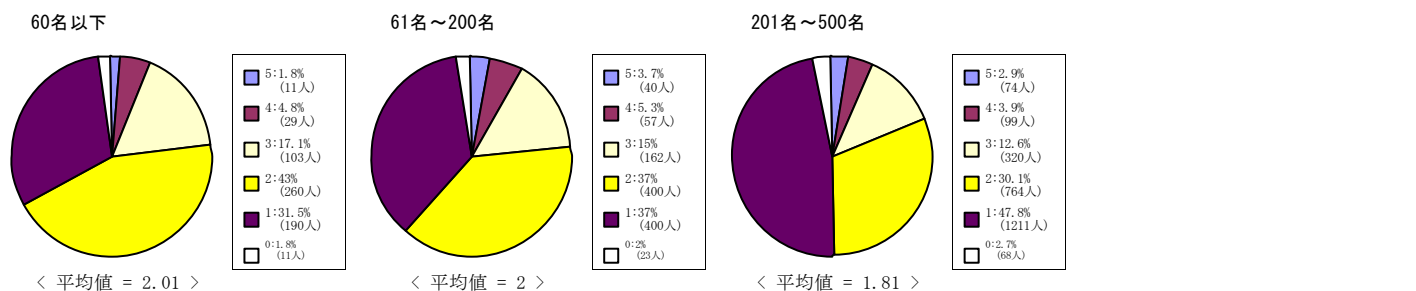
### 法学部科目



### 経済学部科目



### 文化情報学部科目

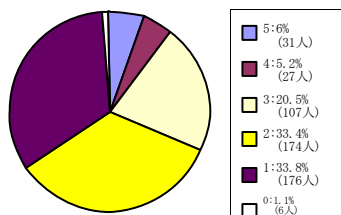


## (2) あなたは毎回平均どれぐらいこの授業の予習復習を行いましたか？

5 = 2時間以上 4 = 1時間30分程度 3 = 1時間程度 2 = 30分程度 1 = 0時間

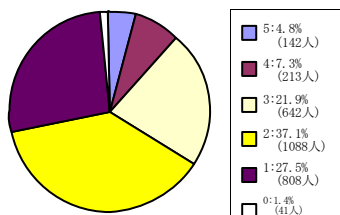
### 理工学部科目

60名以下



< 平均値 = 2.15 >

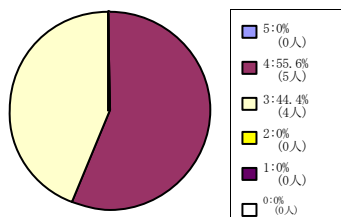
61名~200名



< 平均値 = 2.24 >

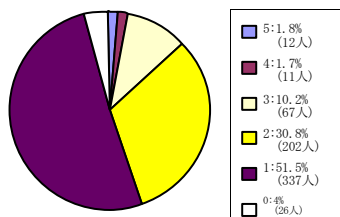
### 心理学部科目

60名以下



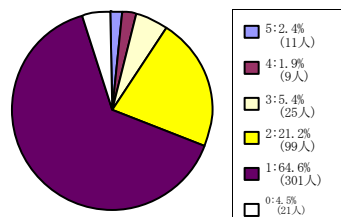
< 平均値 = 3.56 >

61名~200名



< 平均値 = 1.66 >

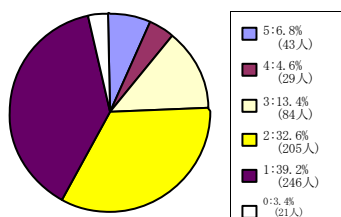
201名~500名



< 平均値 = 1.49 >

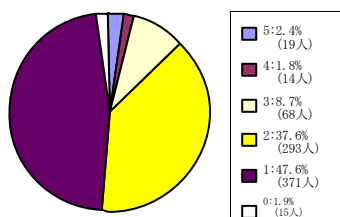
### グローバル地域文化学部

60名以下



< 平均値 = 2.04 >

61名~200名



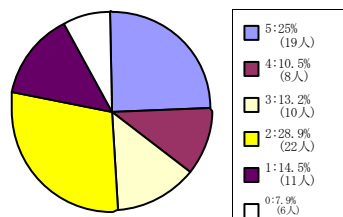
< 平均値 = 1.72 >



(2) あなたは毎回平均どれぐらいこの授業の予習復習を行いましたか？

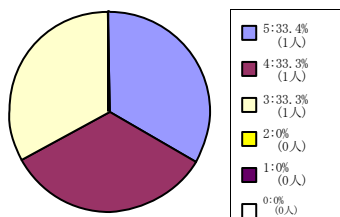
5 = 2 時間以上 4 = 1 時間 3 0 分程度 3 = 1 時間程度 2 = 3 0 分程度 1 = 0 時間

全研究科科目



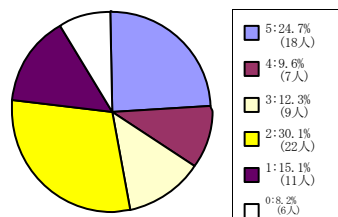
< 平均値 = 3.03 >

文学研究科科目



< 平均値 = 4 >

文化情報学研究科科目

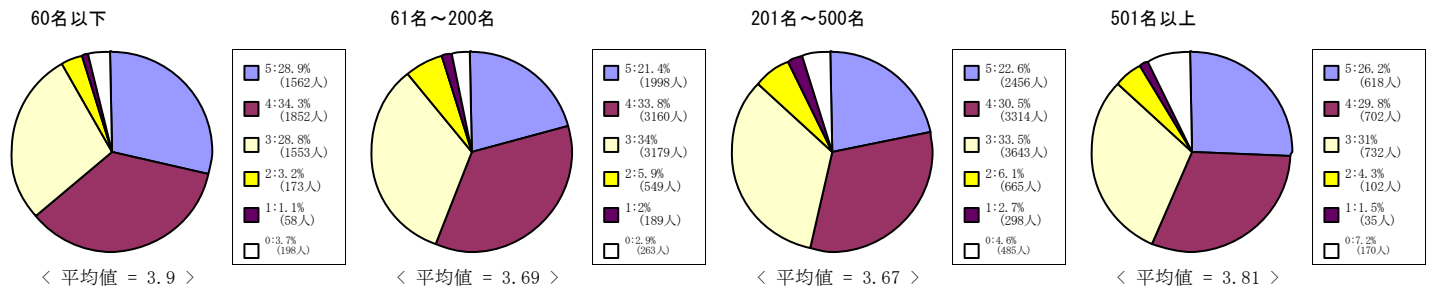


< 平均値 = 2.99 >

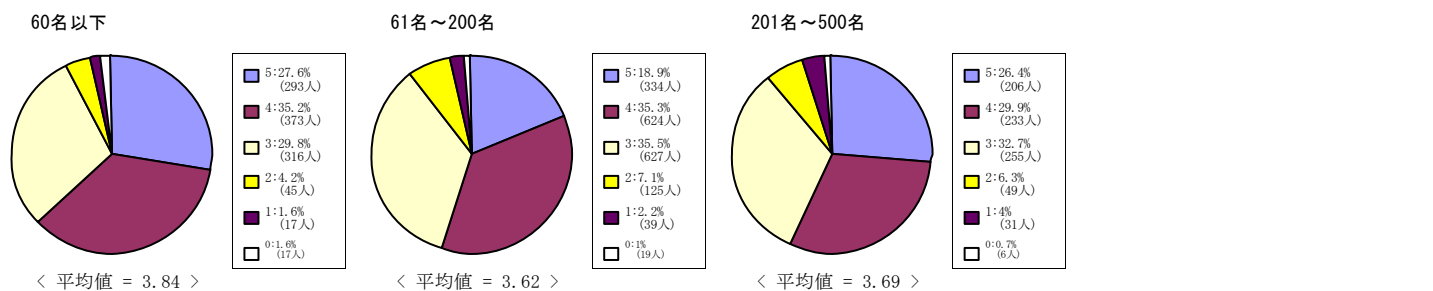
### (3) あなたはこの授業について適切に評価できる。

5 = 強くそう思う。 4 = そう思う。 3 = どちらともいえない。 2 = そう思わない。 1 = 全くそう思わない。 0 = 回答できない

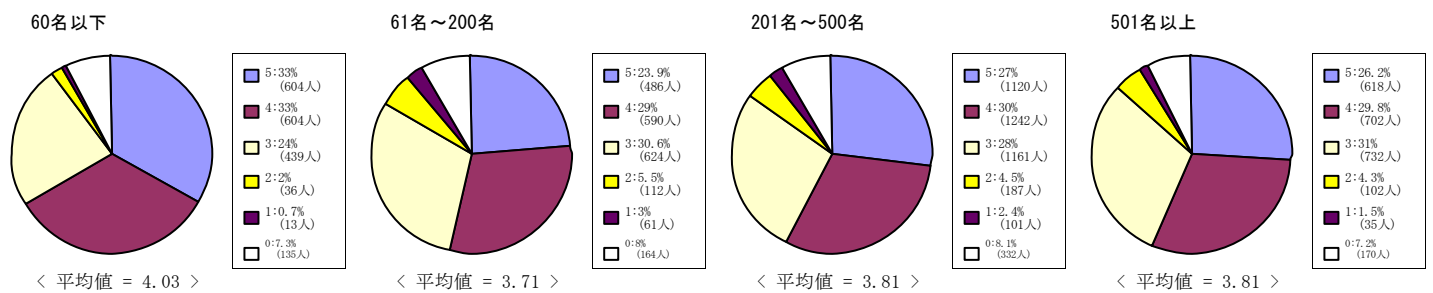
#### 全学部科目



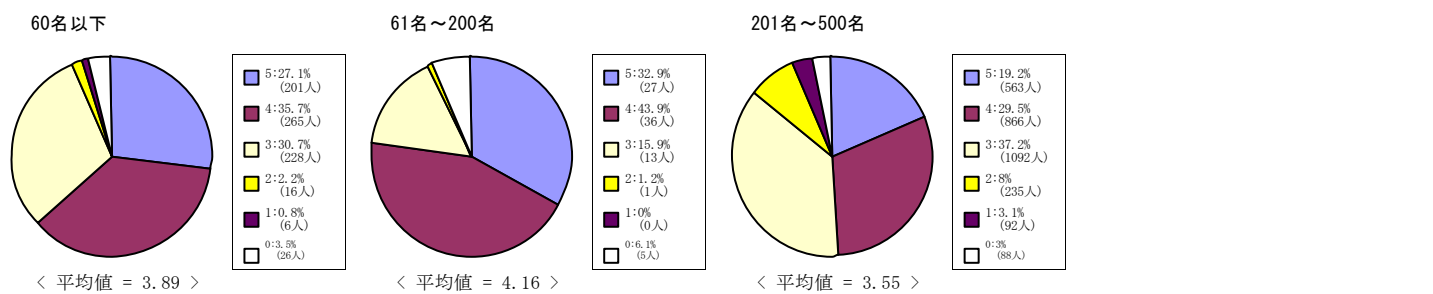
#### 文学部科目



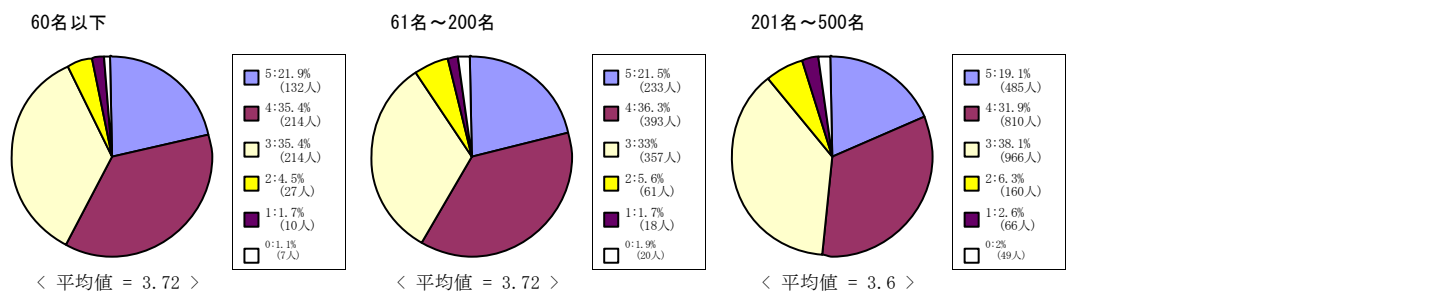
#### 法学部科目



#### 経済学部科目



#### 文化情報学部科目

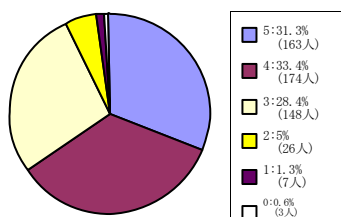


(3) あなたはこの授業について適切に評価できる。

5 = 強くそう思う。 4 = そう思う。 3 = どちらともいえない。 2 = そう思わない。 1 = 全くそう思わない。 0 = 回答できない

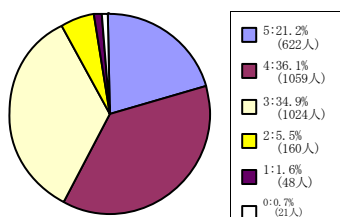
理工学部科目

60名以下



< 平均値 = 3.89 >

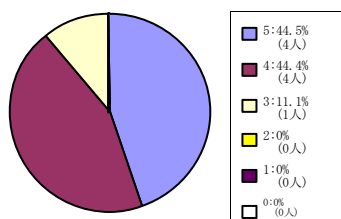
61名~200名



< 平均値 = 3.7 >

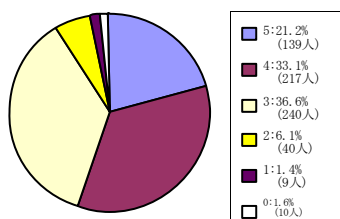
心理学部科目

60名以下



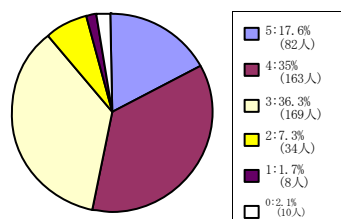
< 平均値 = 4.33 >

61名~200名



< 平均値 = 3.68 >

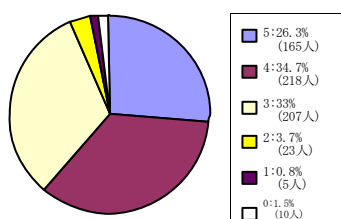
201名~500名



< 平均値 = 3.61 >

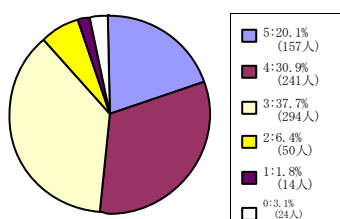
グローバル地域文化学部

60名以下



< 平均値 = 3.83 >

61名~200名

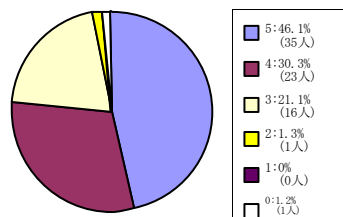


< 平均値 = 3.63 >

(3) あなたはこの授業について適切に評価できる。

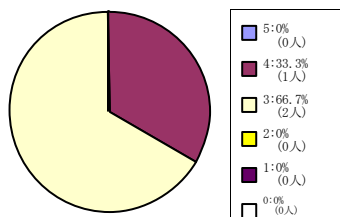
5 = 強くそう思う。 4 = そう思う。 3 = どちらともいえない。 2 = そう思わない。 1 = 全くそう思わない。 0 = 回答できない

全研究科科目



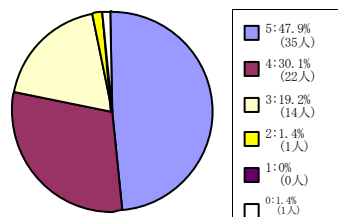
< 平均値 = 4.23 >

文学研究科科目



< 平均値 = 3.33 >

文化情報学研究科科目

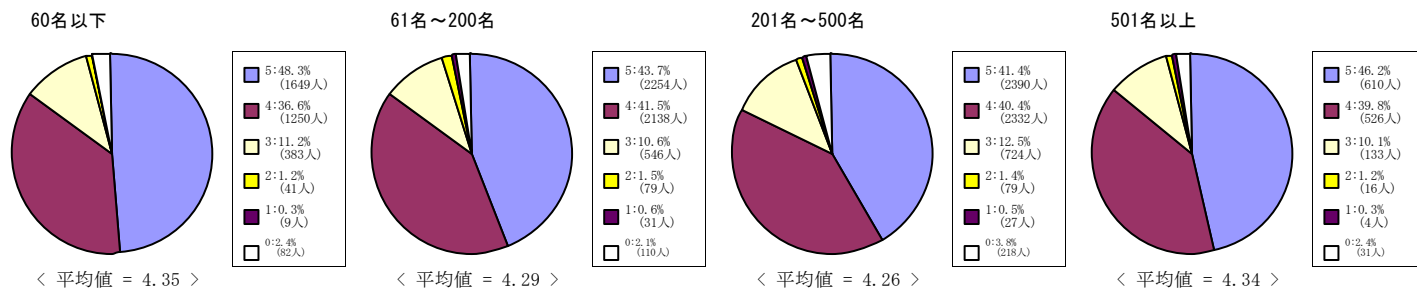


< 平均値 = 4.26 >

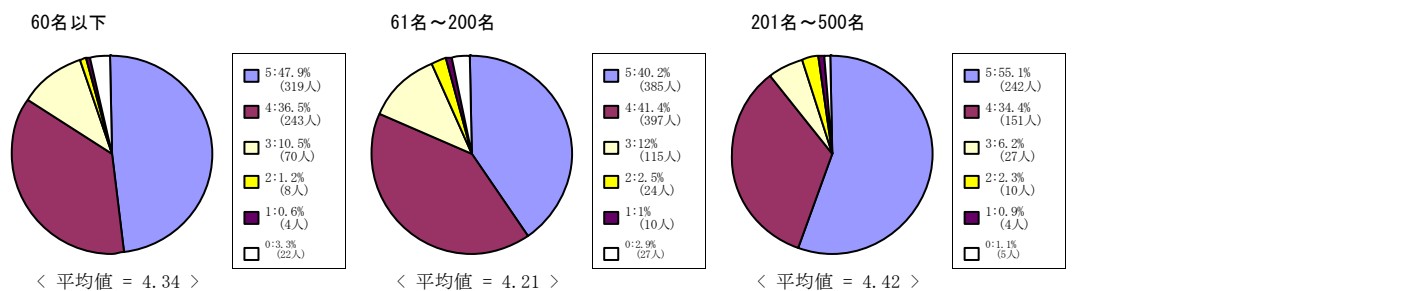
(7) この授業はシラバスに沿って進められた。

5 = 強くそう思う。 4 = そう思う。 3 = どちらともいえない。 2 = そう思わない。 1 = 全くそう思わない。 0 = 回答できない

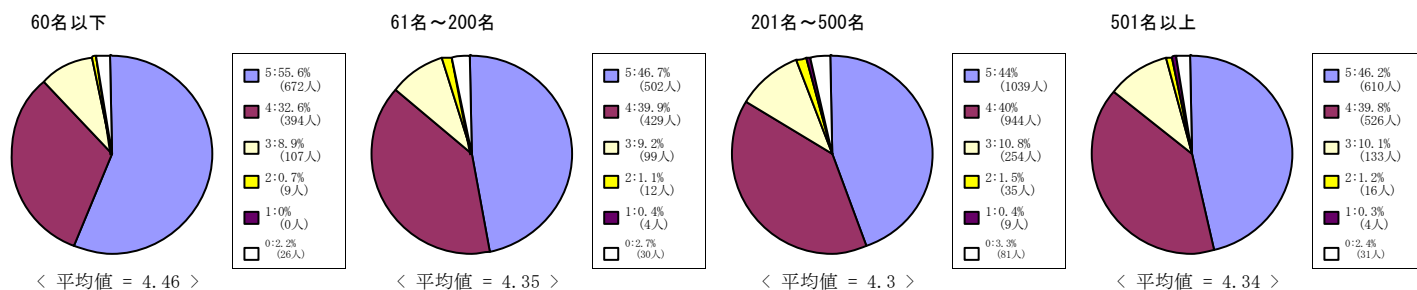
全学部科目



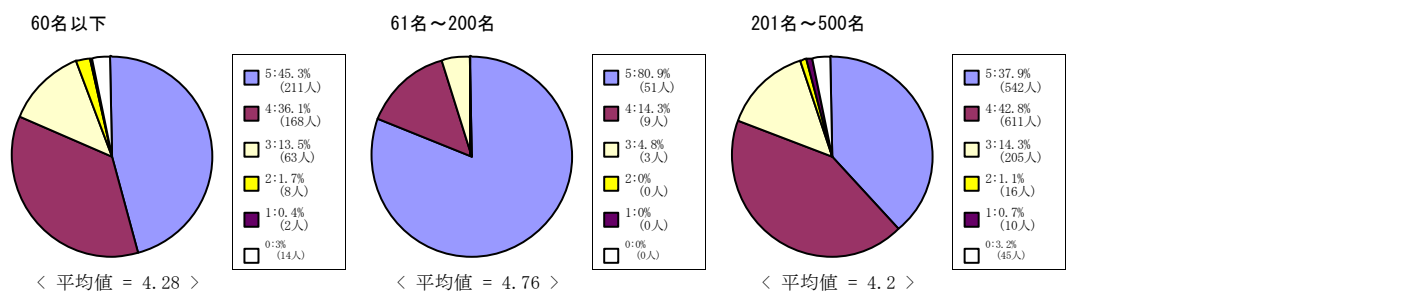
文学部科目



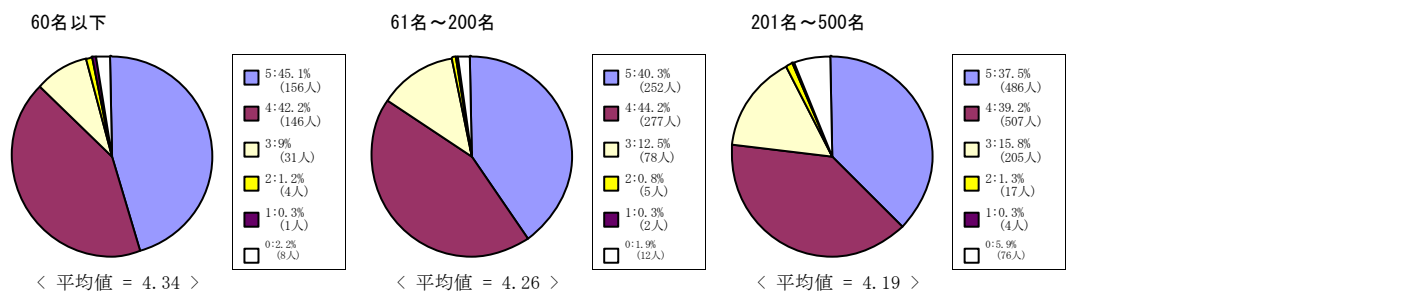
法学部科目



経済学部科目



文化情報学部科目

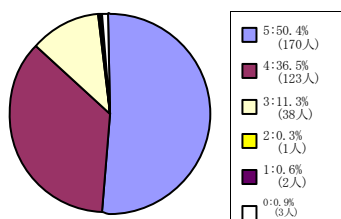


(7) この授業はシラバスに沿って進められた。

5 = 強くそう思う。 4 = そう思う。 3 = どちらともいえない。 2 = そう思わない。 1 = 全くそう思わない。 0 = 回答できない

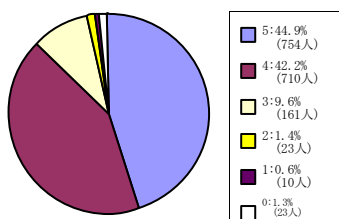
理工学部科目

60名以下



< 平均値 = 4.37 >

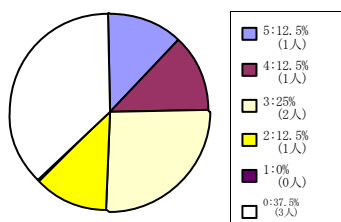
61名~200名



< 平均値 = 4.31 >

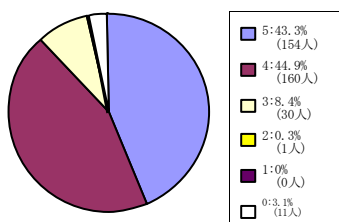
心理学部科目

60名以下



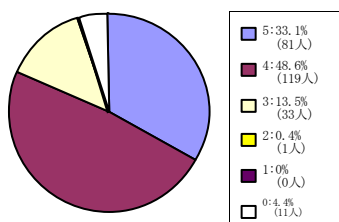
< 平均値 = 3.4 >

61名~200名



< 平均値 = 4.35 >

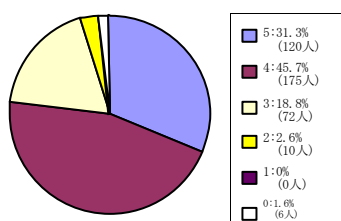
201名~500名



< 平均値 = 4.2 >

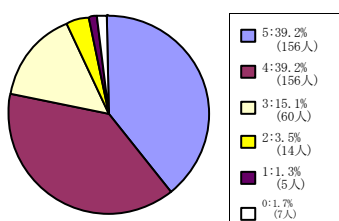
グローバル地域文化学部

60名以下



< 平均値 = 4.07 >

61名~200名

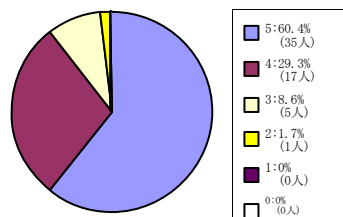


< 平均値 = 4.14 >

(7) この授業はシラバスに沿って進められた。

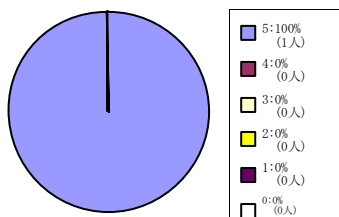
5 = 強くそう思う。 4 = そう思う。 3 = どちらともいえない。 2 = そう思わない。 1 = 全くそう思わない。 0 = 回答できない

全研究科科目



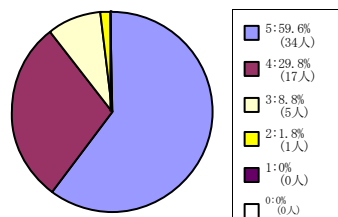
< 平均値 = 4.48 >

文学研究科科目



< 平均値 = 5 >

文化情報学研究科科目

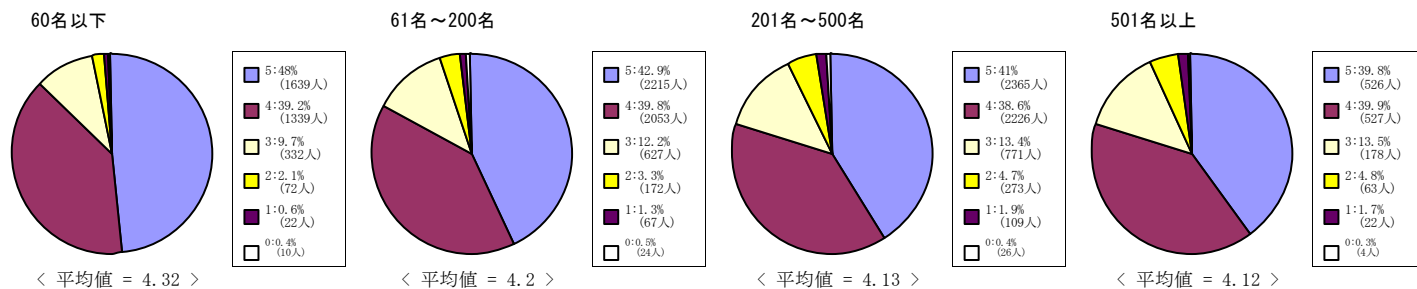


< 平均値 = 4.47 >

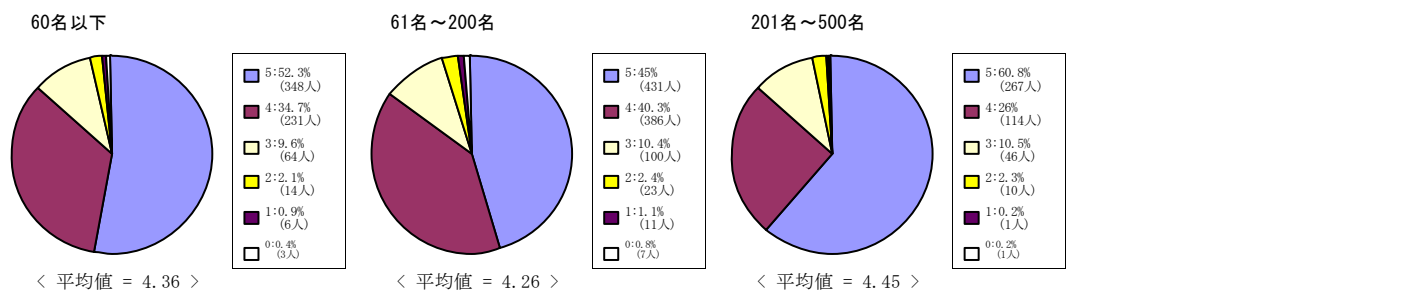
(8) この授業の各回ごとの内容説明はわかりやすかった。

5 = 強くそう思う。 4 = そう思う。 3 = どちらともいえない。 2 = そう思わない。 1 = 全くそう思わない。 0 = 回答できない

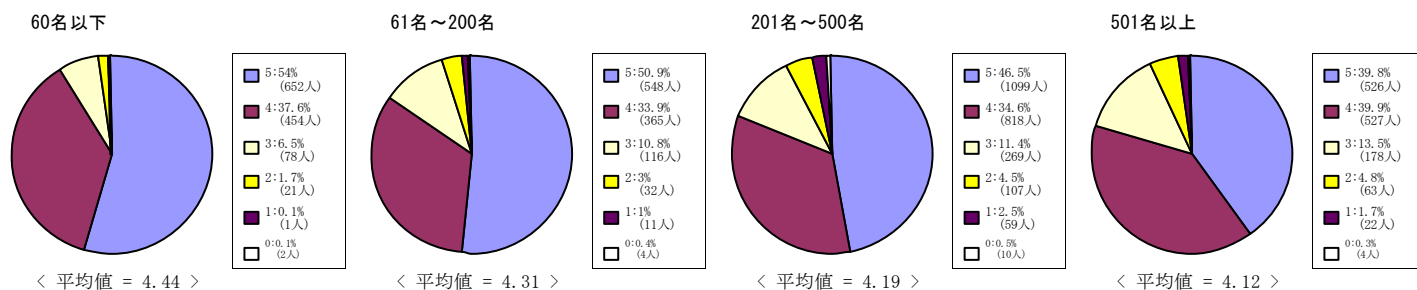
全学部科目



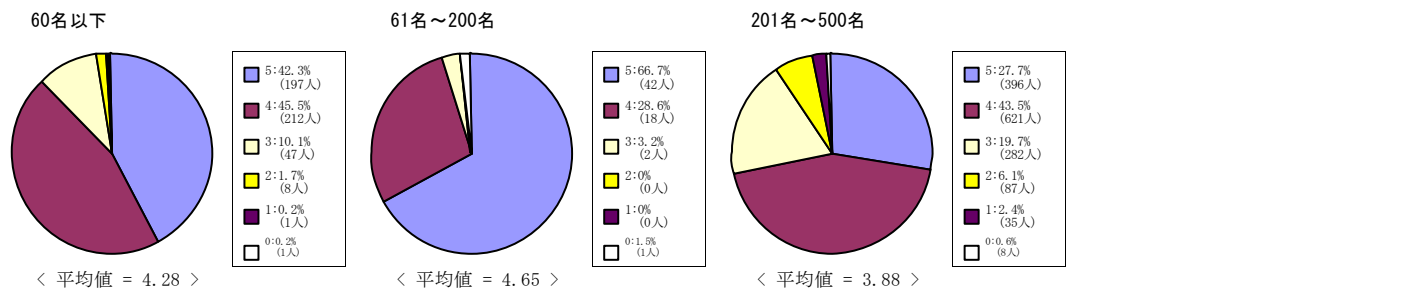
文学部科目



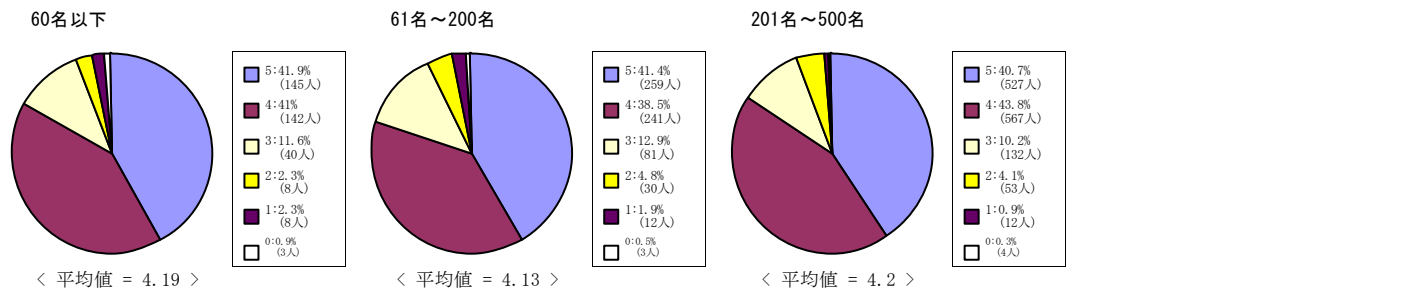
法学部科目



経済学部科目



文化情報学部科目



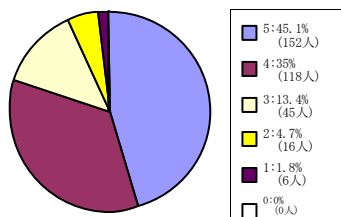


(8) この授業の各回ごとの内容説明はわかりやすかった。

5 = 強くそう思う。 4 = そう思う。 3 = どちらともいえない。 2 = そう思わない。 1 = 全くそう思わない。 0 = 回答できない

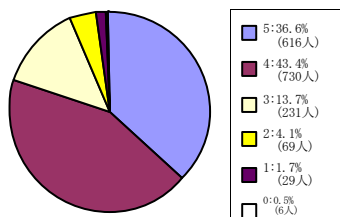
理工学部科目

60名以下



< 平均値 = 4.17 >

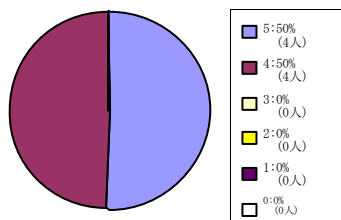
61名～200名



< 平均値 = 4.1 >

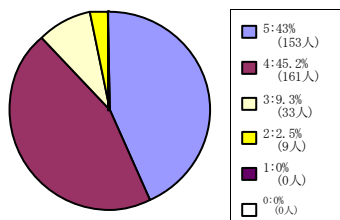
心理学部科目

60名以下



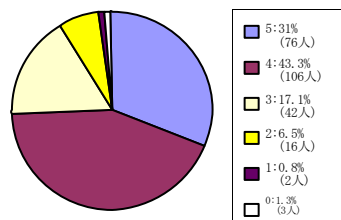
< 平均値 = 4.5 >

61名～200名



< 平均値 = 4.29 >

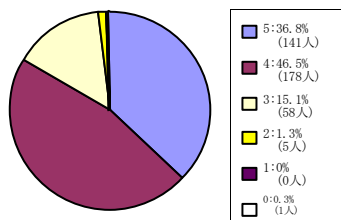
201名～500名



< 平均値 = 3.98 >

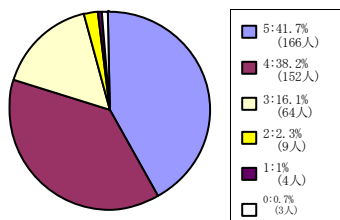
グローバル地域文化学部

60名以下



< 平均値 = 4.19 >

61名～200名

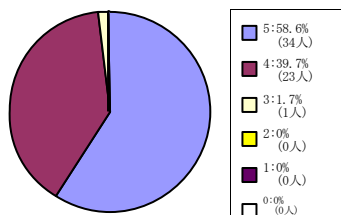


< 平均値 = 4.18 >

(8) この授業の各回ごとの内容説明はわかりやすかった。

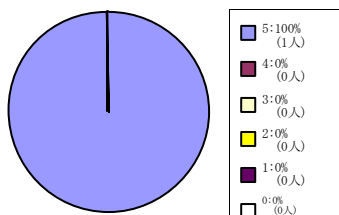
5 = 強くそう思う。 4 = そう思う。 3 = どちらともいえない。 2 = そう思わない。 1 = 全くそう思わない。 0 = 回答できない

全研究科科目



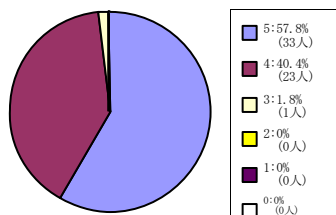
< 平均値 = 4.57 >

文学研究科科目



< 平均値 = 5 >

文化情報学研究科科目

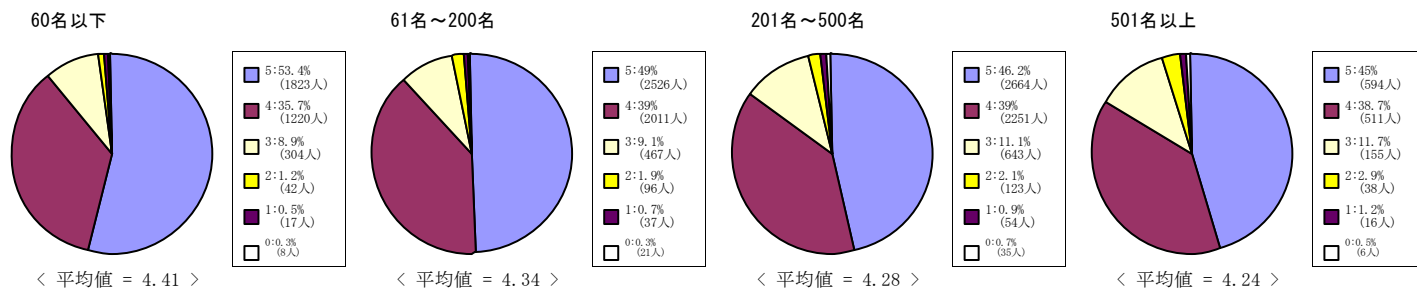


< 平均値 = 4.56 >

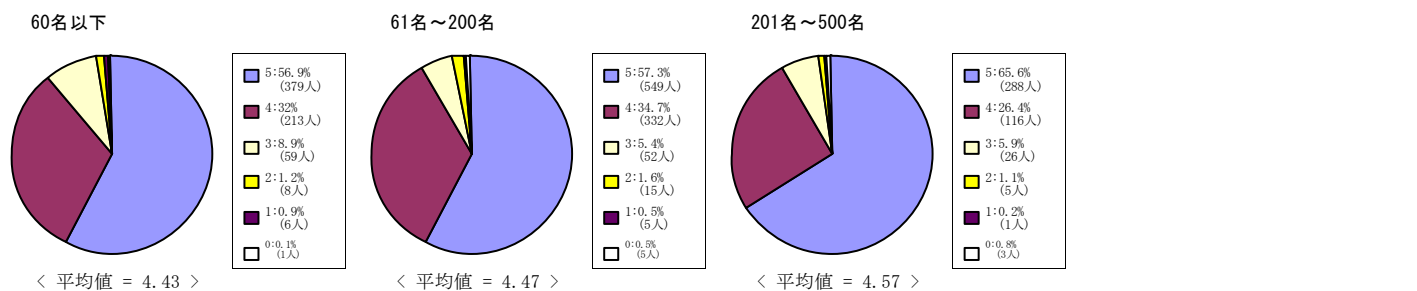
## (9) この授業は良く準備されていた。

5 = 強くそう思う。 4 = そう思う。 3 = どちらともいえない。 2 = そう思わない。 1 = 全くそう思わない。 0 = 回答できない

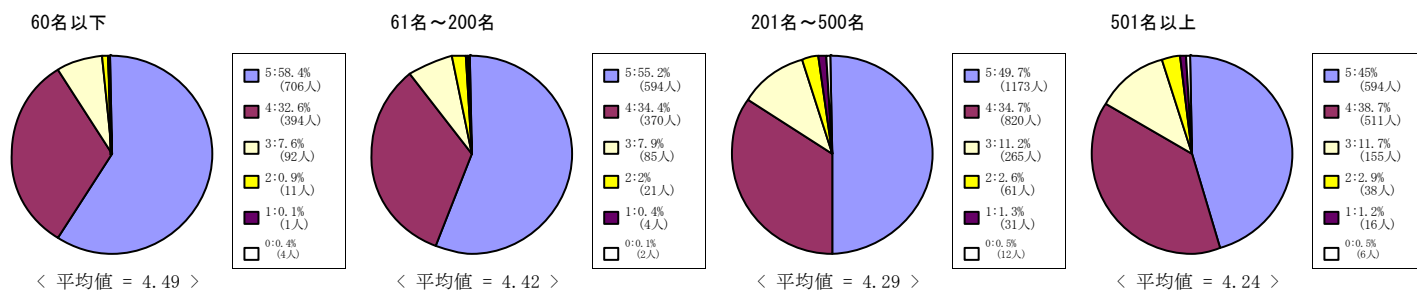
### 全学部科目



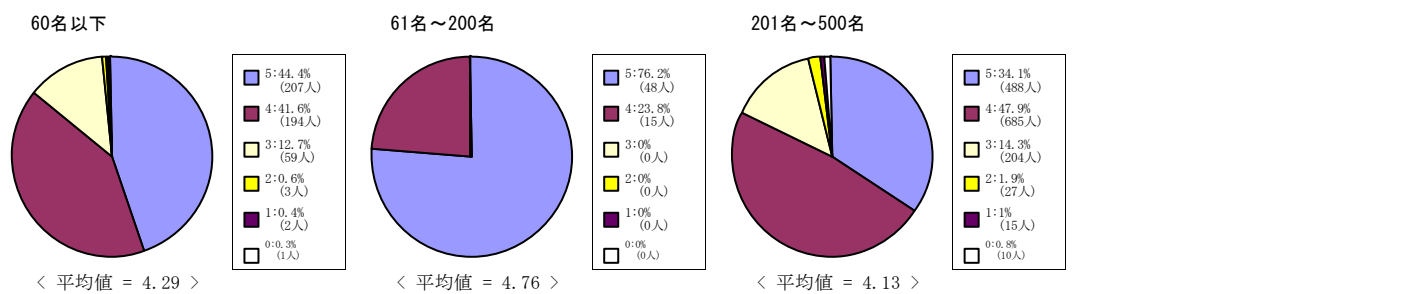
### 文学部科目



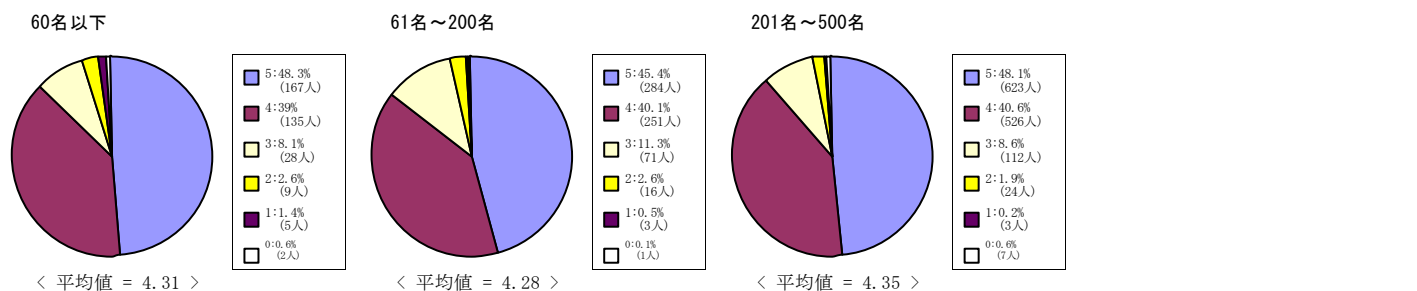
### 法学部科目



### 経済学部科目



### 文化情報学部科目

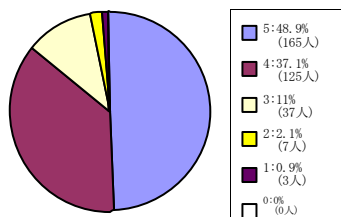


(9) この授業は良く準備されていた。

5 = 強くそう思う。 4 = そう思う。 3 = どちらともいえない。 2 = そう思わない。 1 = 全くそう思わない。 0 = 回答できない

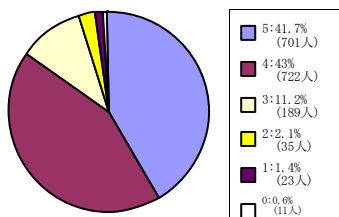
理工学部科目

60名以下



< 平均値 = 4.31 >

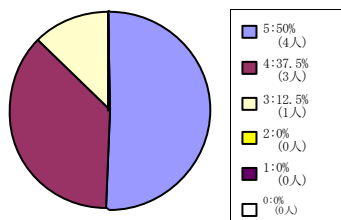
61名~200名



< 平均値 = 4.22 >

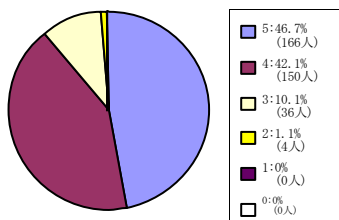
心理学部科目

60名以下



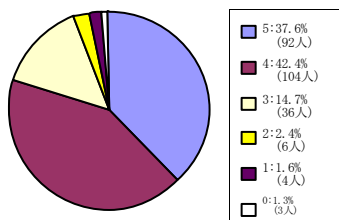
< 平均値 = 4.38 >

61名~200名



< 平均値 = 4.34 >

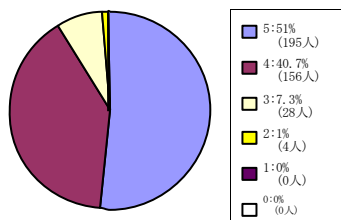
201名~500名



< 平均値 = 4.13 >

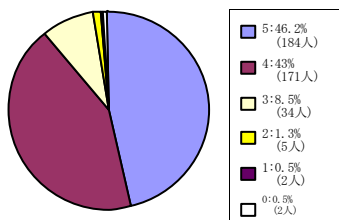
グローバル地域文化学部

60名以下



< 平均値 = 4.42 >

61名~200名

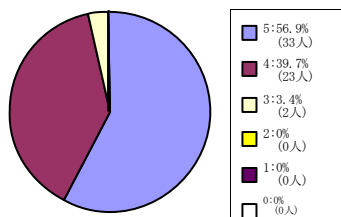


< 平均値 = 4.34 >

(9) この授業は良く準備されていた。

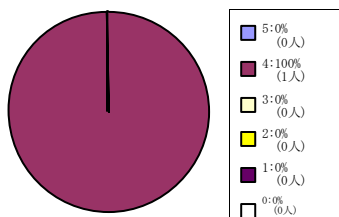
5 = 強くそう思う。 4 = そう思う。 3 = どちらともいえない。 2 = そう思わない。 1 = 全くそう思わない。 0 = 回答できない

全研究科科目



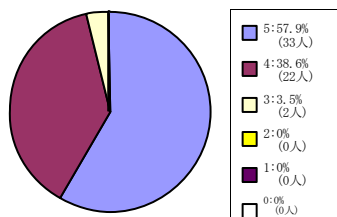
< 平均値 = 4.53 >

文学研究科科目



< 平均値 = 4 >

文化情報学研究科科目

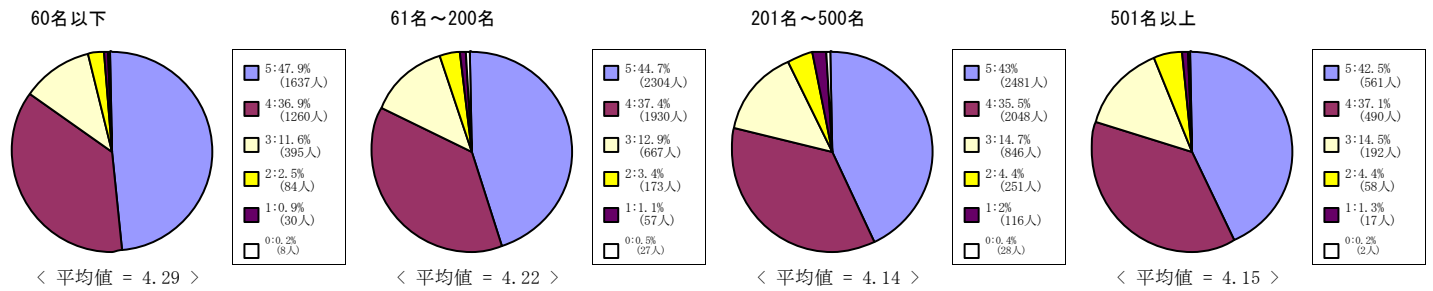


< 平均値 = 4.54 >

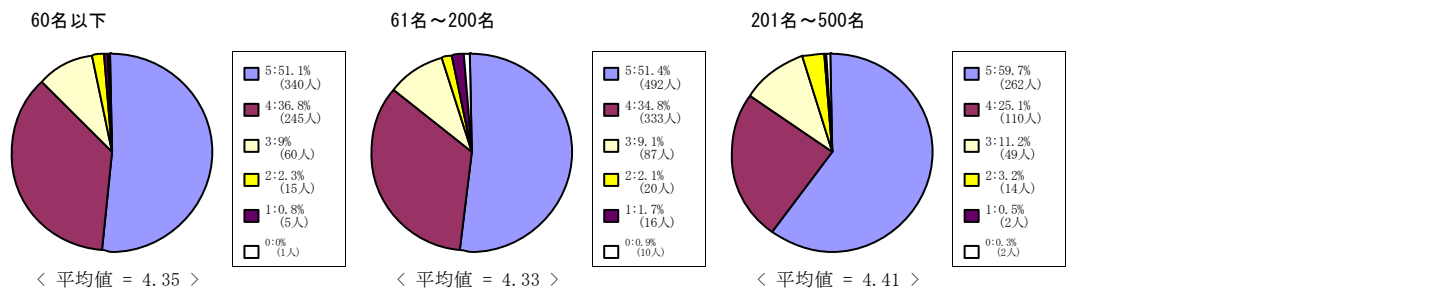
(10) この授業の内容に興味をもてた。

5 = 強くそう思う。 4 = そう思う。 3 = どちらともいえない。 2 = そう思わない。 1 = 全くそう思わない。 0 = 回答できない

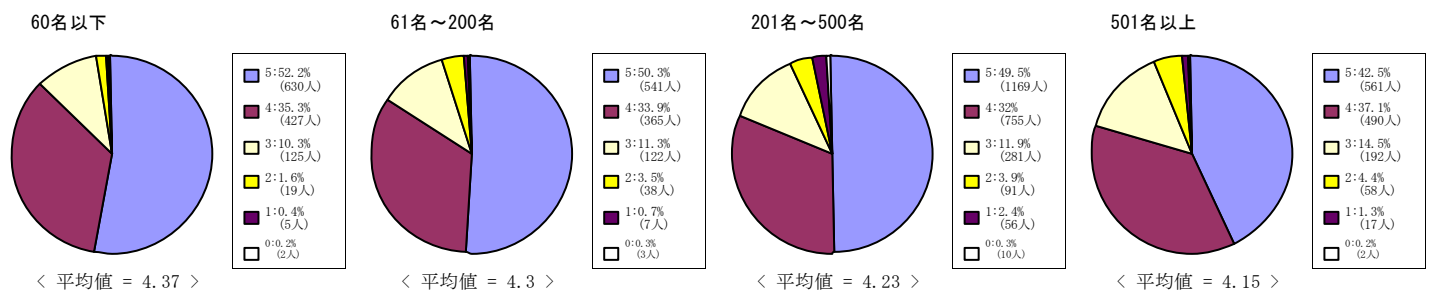
全学部科目



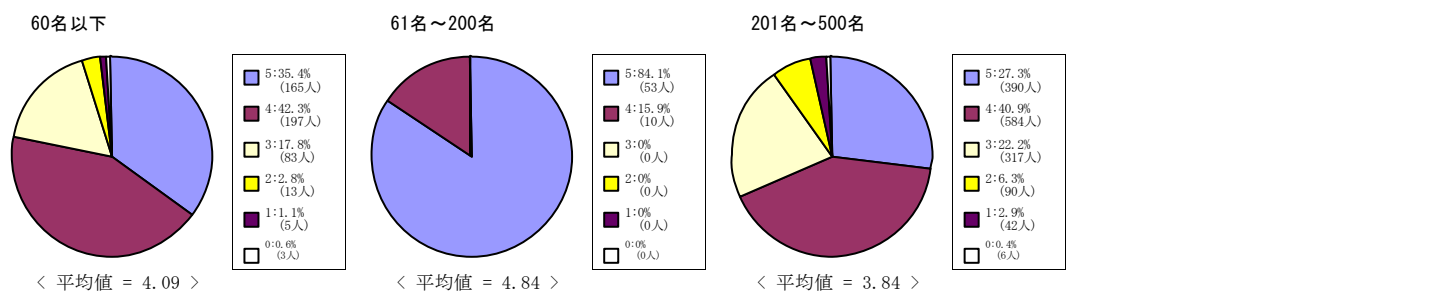
文学部科目



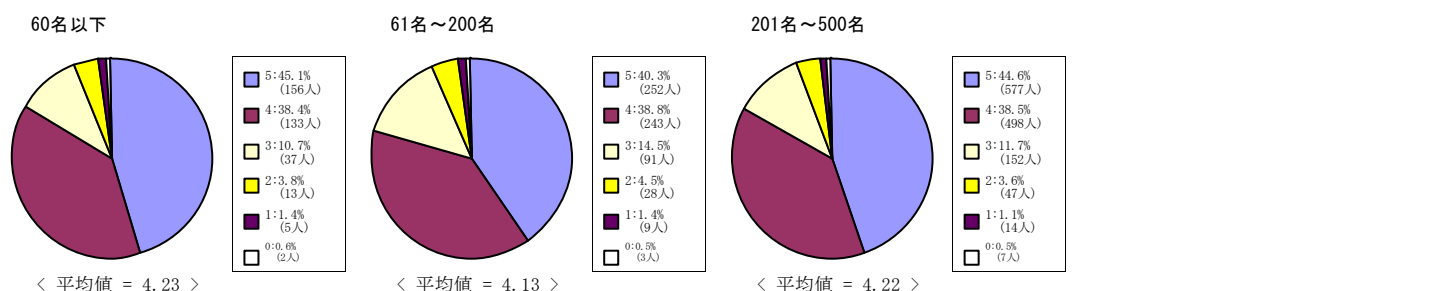
法学部科目



経済学部科目



文化情報学部科目

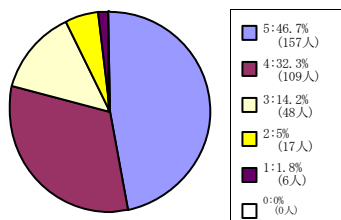


(10) この授業の内容に興味をもてた。

5 = 強くそう思う。 4 = そう思う。 3 = どちらともいえない。 2 = そう思わない。 1 = 全くそう思わない。 0 = 回答できない

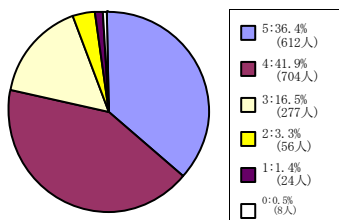
理工学部科目

60名以下



< 平均値 = 4.17 >

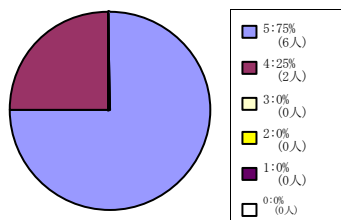
61名~200名



< 平均値 = 4.09 >

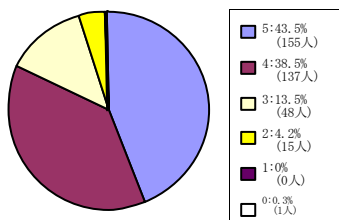
心理学部科目

60名以下



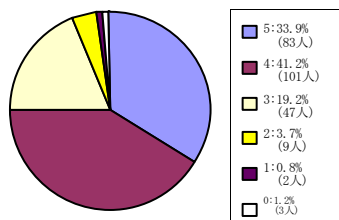
< 平均値 = 4.75 >

61名~200名



< 平均値 = 4.22 >

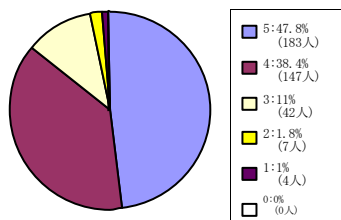
201名~500名



< 平均値 = 4.05 >

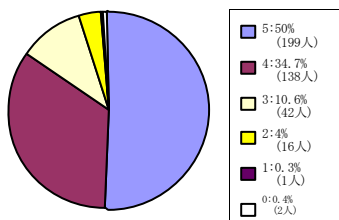
グローバル地域文化学部

60名以下



< 平均値 = 4.3 >

61名~200名

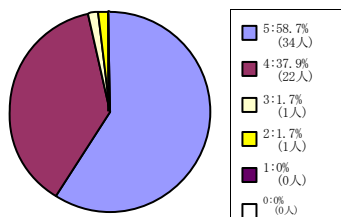


< 平均値 = 4.31 >

(10) この授業の内容に興味をもてた。

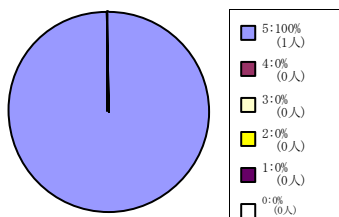
5 = 強くそう思う。 4 = そう思う。 3 = どちらともいえない。 2 = そう思わない。 1 = 全くそう思わない。 0 = 回答できない

全研究科科目



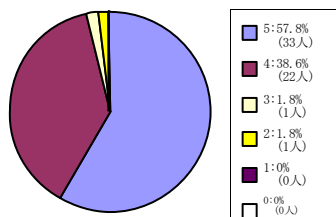
< 平均値 = 4.53 >

文学研究科科目



< 平均値 = 5 >

文化情報学研究科科目



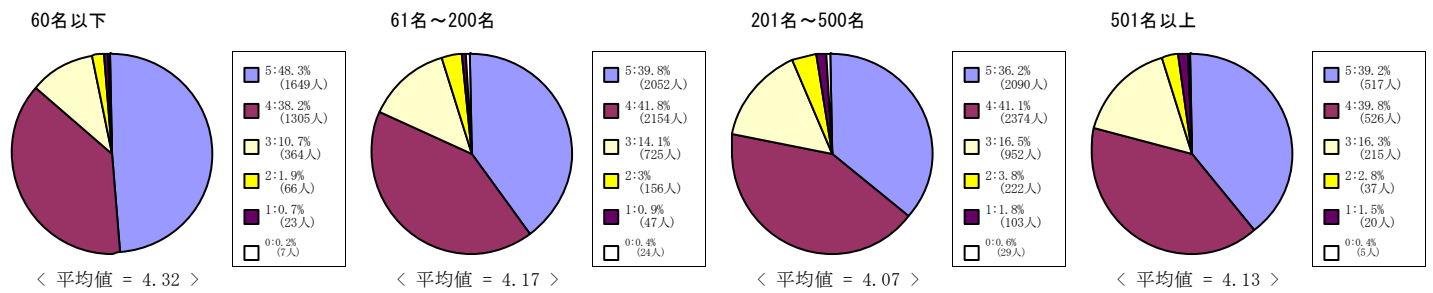
< 平均値 = 4.53 >



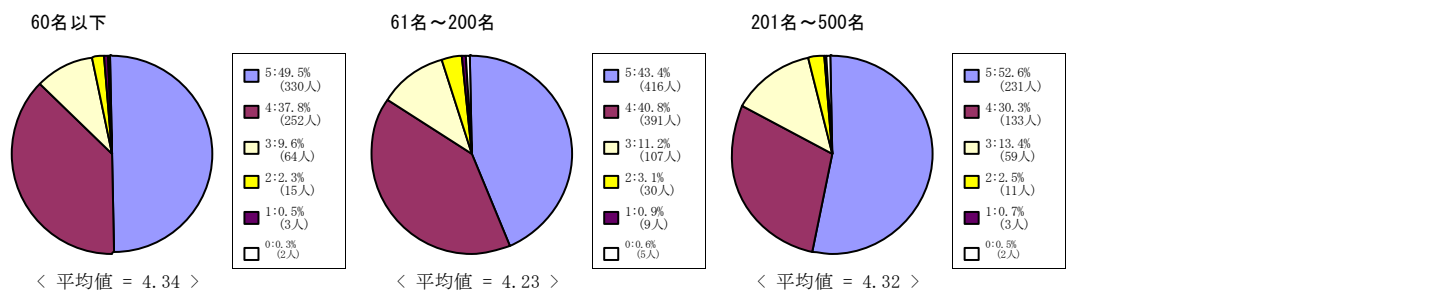
# (11) この授業の目的が理解できた。

5 = 強くそう思う。 4 = そう思う。 3 = どちらともいえない。 2 = そう思わない。 1 = 全くそう思わない。 0 = 回答できない

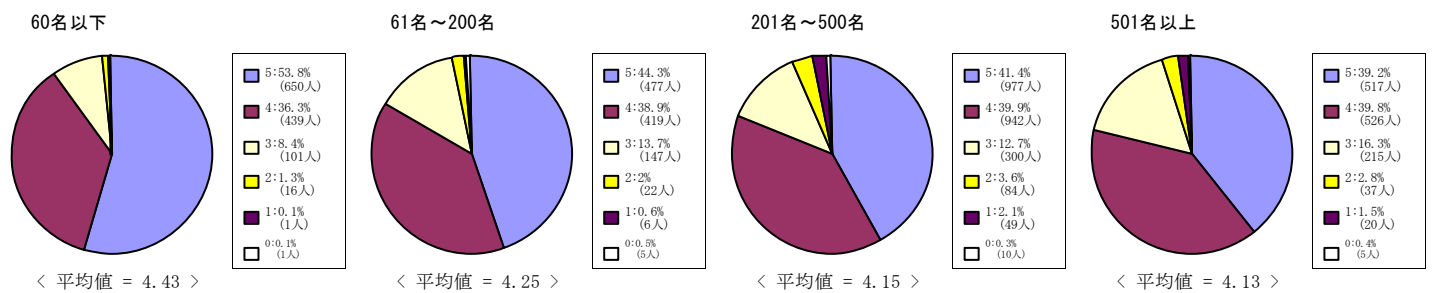
## 全学部科目



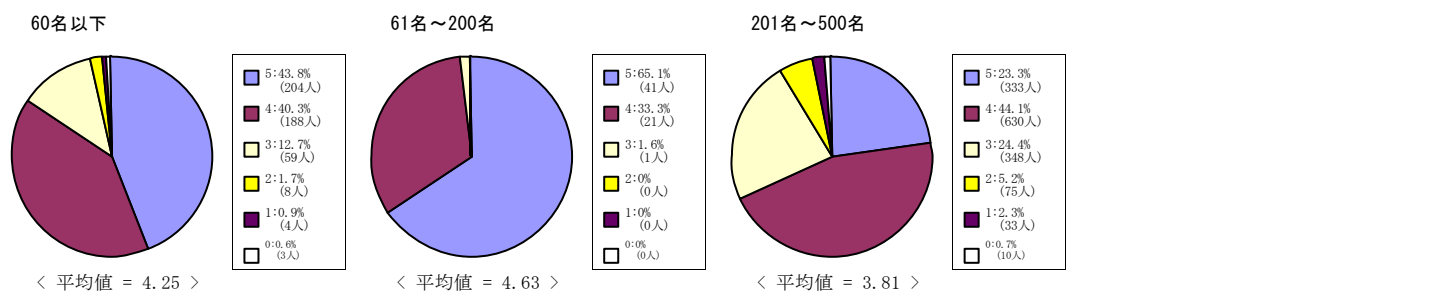
## 文学部科目



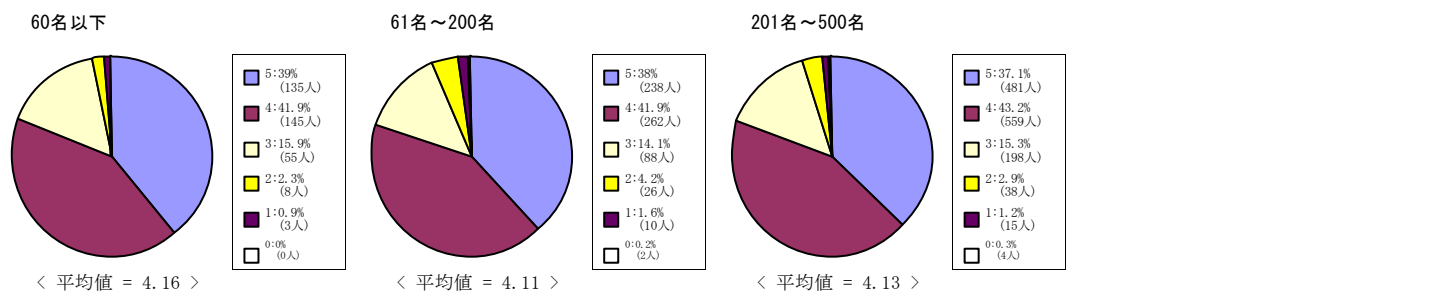
## 法学部科目



## 経済学部科目



## 文化情報学部科目

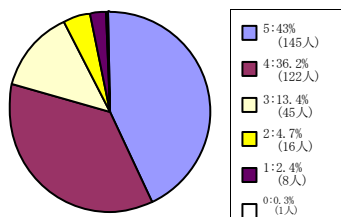


(11) この授業の目的が理解できた。

5 = 強くそう思う。 4 = そう思う。 3 = どちらともいえない。 2 = そう思わない。 1 = 全くそう思わない。 0 = 回答できない

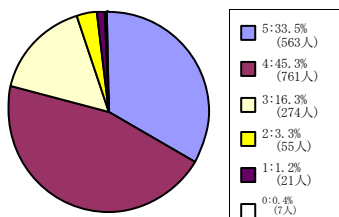
理工学部科目

60名以下



< 平均値 = 4.13 >

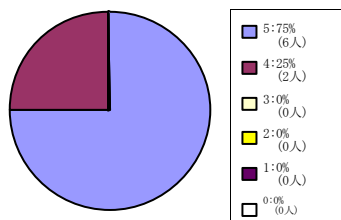
61名~200名



< 平均値 = 4.07 >

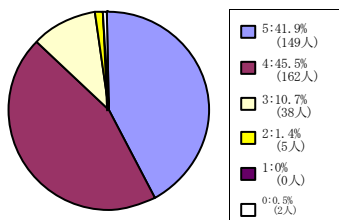
心理学部科目

60名以下



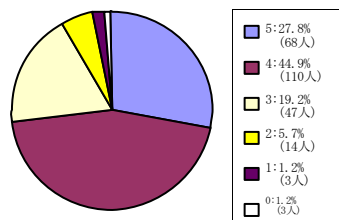
< 平均値 = 4.75 >

61名~200名



< 平均値 = 4.29 >

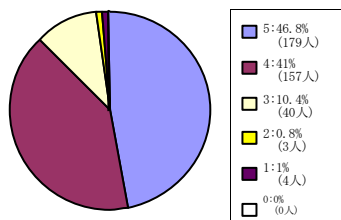
201名~500名



< 平均値 = 3.93 >

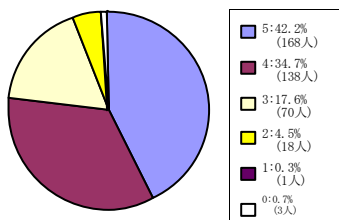
グローバル地域文化学部

60名以下



< 平均値 = 4.32 >

61名~200名

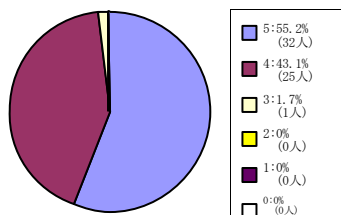


< 平均値 = 4.15 >

(11) この授業の目的が理解できた。

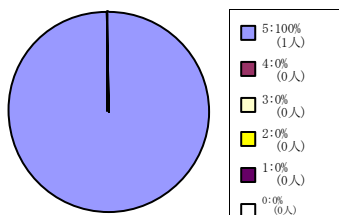
5 = 強くそう思う。 4 = そう思う。 3 = どちらともいえない。 2 = そう思わない。 1 = 全くそう思わない。 0 = 回答できない

全研究科科目



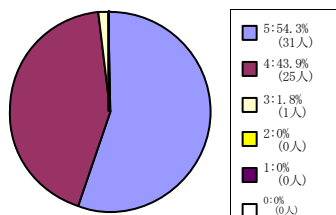
< 平均値 = 4.53 >

文学研究科科目



< 平均値 = 5 >

文化情報学研究科科目

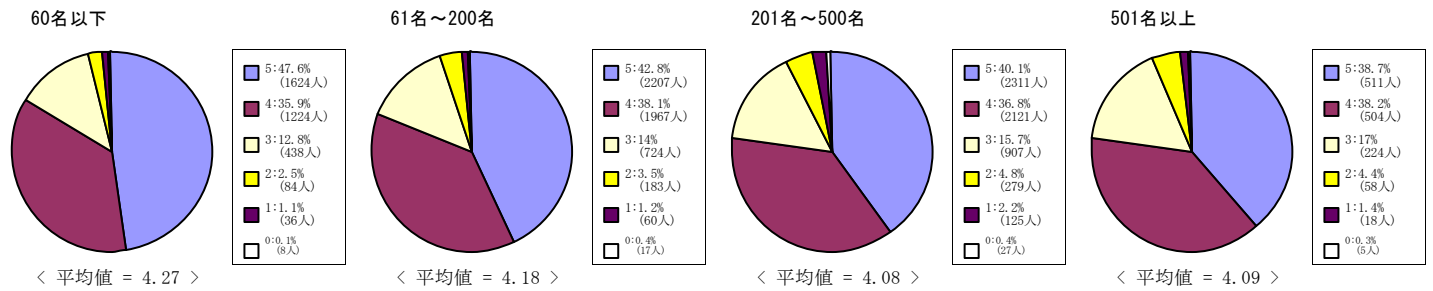


< 平均値 = 4.53 >

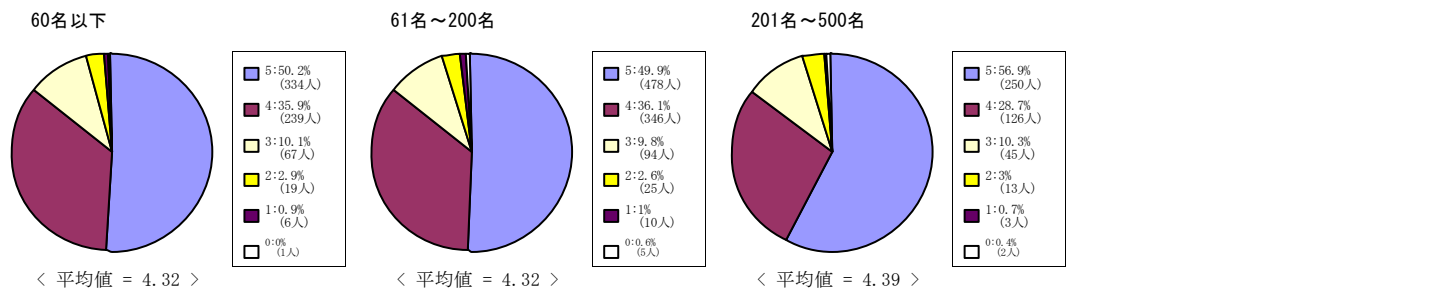
(12) この授業から知的刺激を受けた。

5 = 強くそう思う。 4 = そう思う。 3 = どちらともいえない。 2 = そう思わない。 1 = 全くそう思わない。 0 = 回答できない

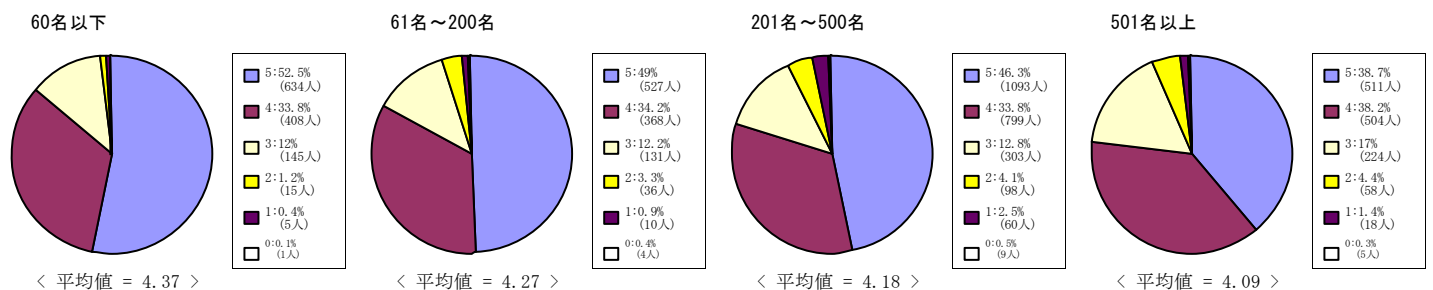
全学部科目



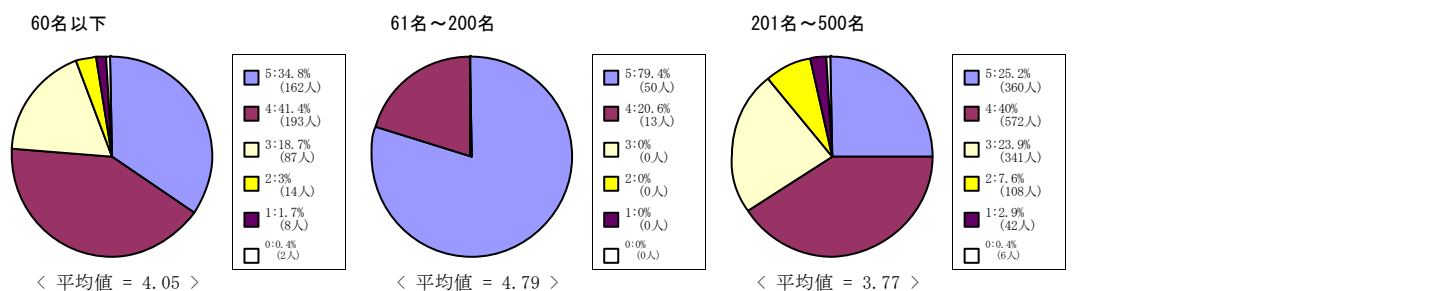
文学部科目



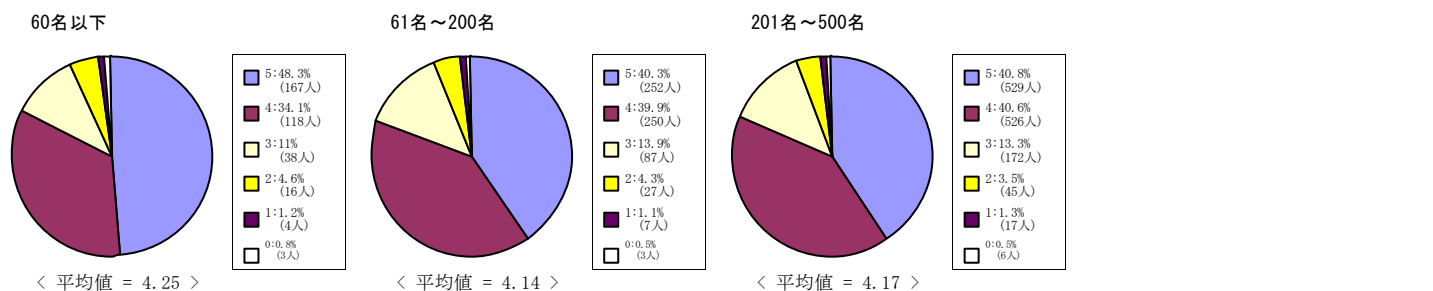
法学部科目



経済学部科目



文化情報学部科目

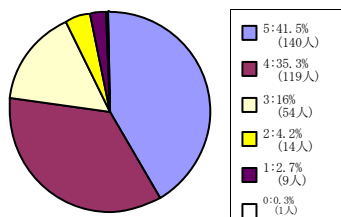


(12) この授業から知的刺激を受けた。

5 = 強くそう思う。 4 = そう思う。 3 = どちらともいえない。 2 = そう思わない。 1 = 全くそう思わない。 0 = 回答できない

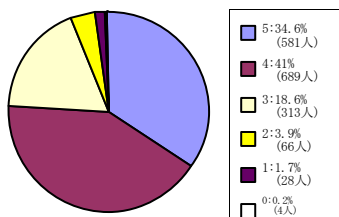
理工学部科目

60名以下



< 平均値 = 4.09 >

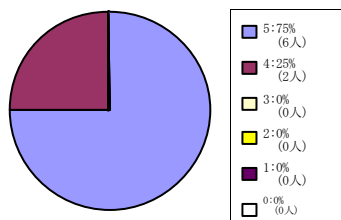
61名~200名



< 平均値 = 4.03 >

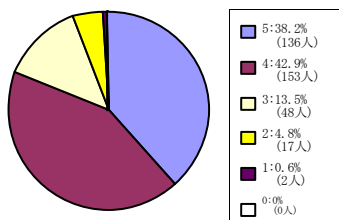
心理学部科目

60名以下



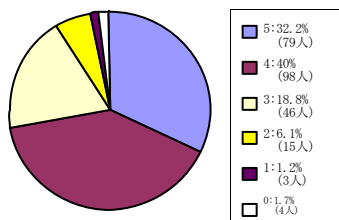
< 平均値 = 4.75 >

61名~200名



< 平均値 = 4.13 >

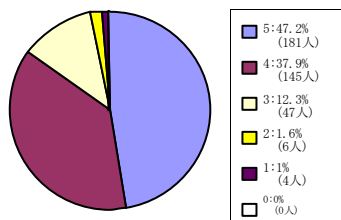
201名~500名



< 平均値 = 3.98 >

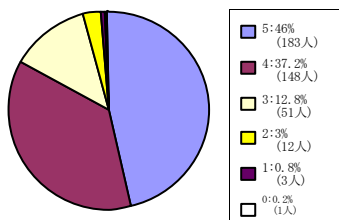
グローバル地域文化学部

60名以下



< 平均値 = 4.29 >

61名~200名

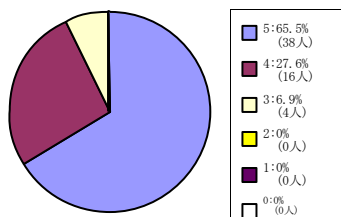


< 平均値 = 4.25 >

(12) この授業から知的刺激を受けた。

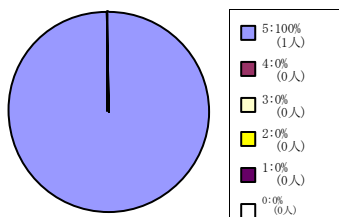
5 = 強くそう思う。 4 = そう思う。 3 = どちらともいえない。 2 = そう思わない。 1 = 全くそう思わない。 0 = 回答できない

全研究科科目



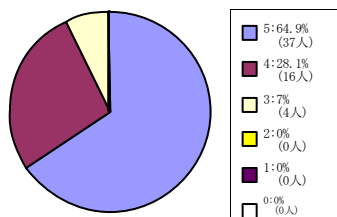
< 平均値 = 4.59 >

文学研究科科目



< 平均値 = 5 >

文化情報学研究科科目

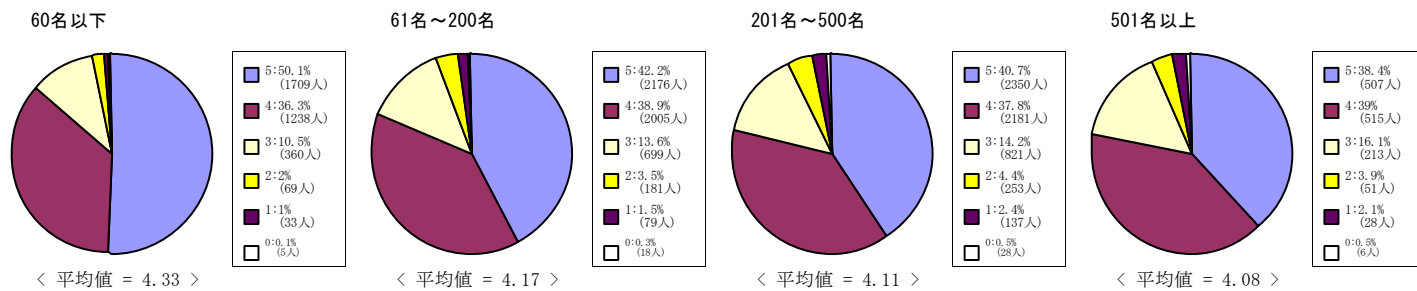


< 平均値 = 4.58 >

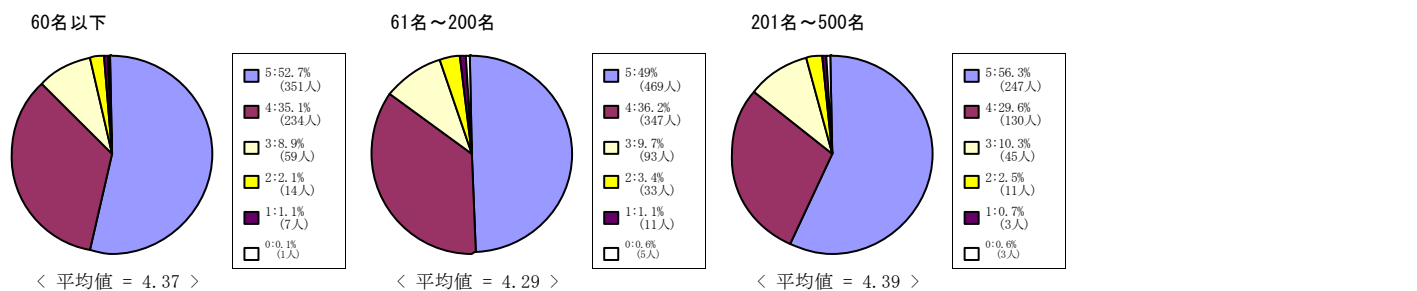
### (13) この授業に満足した。

5 = 強くそう思う。 4 = そう思う。 3 = どちらともいえない。 2 = そう思わない。 1 = 全くそう思わない。 0 = 回答できない

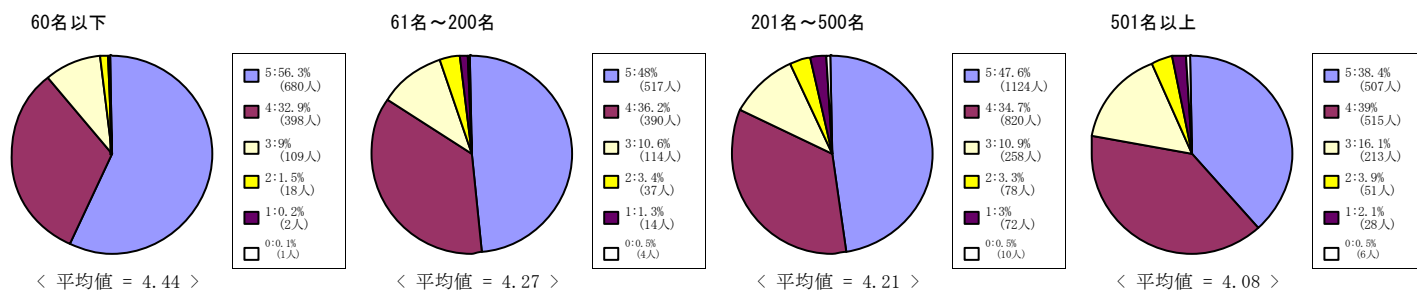
#### 全学部科目



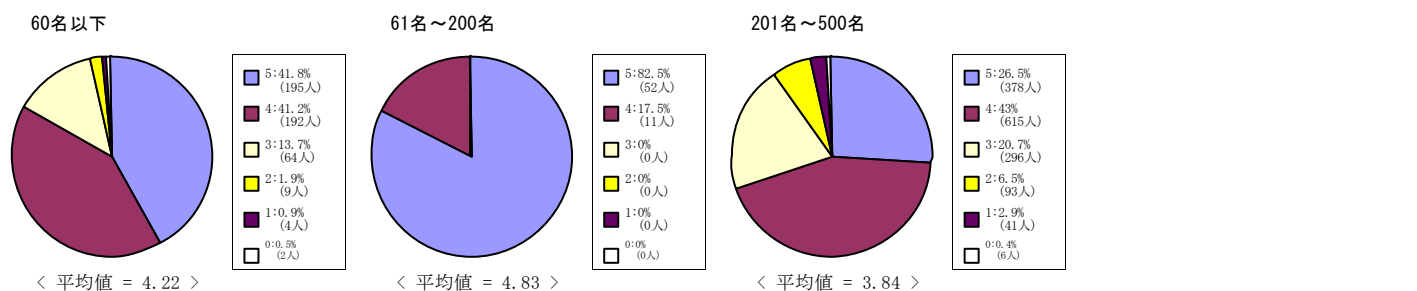
#### 文学部科目



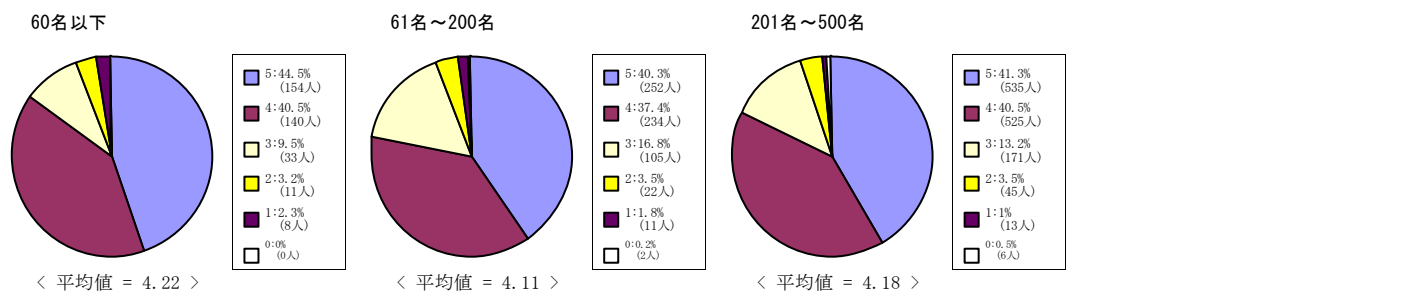
#### 法学部科目



#### 経済学部科目



#### 文化情報学部科目

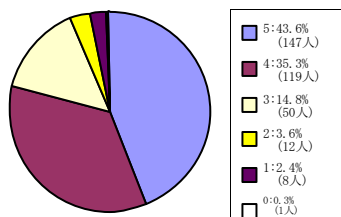


### (13) この授業に満足した。

5 = 強くそう思う。 4 = そう思う。 3 = どちらともいえない。 2 = そう思わない。 1 = 全くそう思わない。 0 = 回答できない

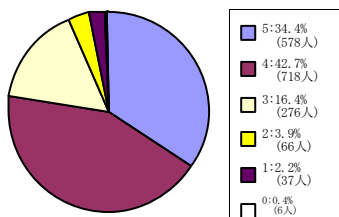
#### 理工学部科目

60名以下



< 平均値 = 4.15 >

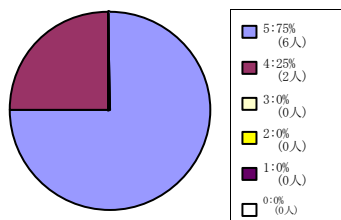
61名～200名



< 平均値 = 4.04 >

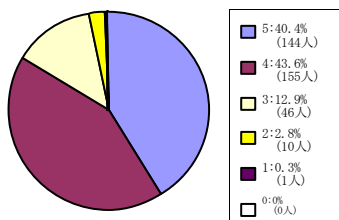
#### 心理学部科目

60名以下



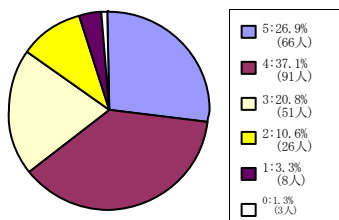
< 平均値 = 4.75 >

61名～200名



< 平均値 = 4.21 >

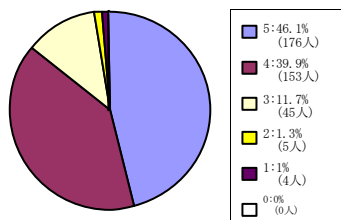
201名～500名



< 平均値 = 3.75 >

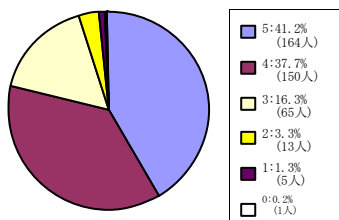
#### グローバル地域文化学部

60名以下



< 平均値 = 4.28 >

61名～200名



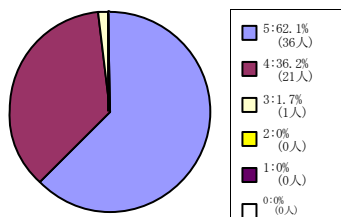
< 平均値 = 4.15 >



(13) この授業に満足した。

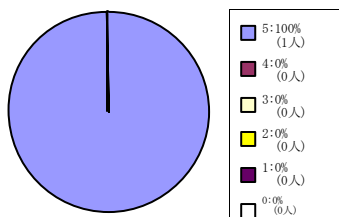
5 = 強くそう思う。 4 = そう思う。 3 = どちらともいえない。 2 = そう思わない。 1 = 全くそう思わない。 0 = 回答できない

全研究科科目



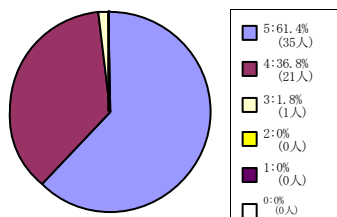
< 平均値 = 4.6 >

文学研究科科目



< 平均値 = 5 >

文化情報学研究科科目



< 平均値 = 4.6 >