

2008年度秋学期

「学生による授業評価アンケート」

集 計 結 果

同志社大学 教育開発センター

\*\*\*\*\*

## < 目 次 >

1.	「学生による授業評価アンケート」集計結果(WEB利用分)	
1-1	2008 年度秋学期「学生による授業評価アンケート」実施結果	5
1-2	質問項目一覧(全学共通質問項目・学部等独自質問項目)	6
1-3	全学共通質問項目の科目分野別集計結果	8
2 .	「学生による授業評価アンケート」(調査票利用分)	
2-1	2008 年度秋学期「学生による授業評価アンケート」実施結果	27
2-2	全学共通質問項目アンケート用紙	28
2-3	学部等独自質問項目一覧	30
2-4	全学共通質問項目の科目分野別集計結果	32

\*\*\*\*\*

# 1. 「学生による授業評価アンケート」

集 計 結 果 (WEB利用分)

## 2008年度秋学期「学生による授業評価アンケート」実施結果

- 実施対象科目 2008年度秋学期開講科目 各学部等および担当者で選択
- 実施期間 2009年1月23日(金)～2月23日(月)
- 実施科目 3,444科目
- 実施対象登録者数 延べ178,516名
- 質問項目 全学共通質問項目(択一式4問、記述式2問)および学部等と担当者独自で設定
- 回答者 科目登録者全員を対象
- 集計方法 実施各科目と各科目分野についての単純集計、およびクロス集計

### <科目分野別実施結果一覧>

科目分野名	科目数	登録者数	回答者数	回答率
神学部科目	68科目	5,415	50	0.9%
文学部科目	619科目	32,525	618	1.9%
社会学部科目	388科目	23,101	344	1.5%
法学部科目	調査票により実施			
経済学部科目	39科目	13,618	134	1.0%
商学部科目	118科目	21,539	268	1.2%
政策学部科目	41科目	8,488	114	1.3%
文化情報学部科目	調査票により実施			
理工／工学部科目	252科目	18,945	266	1.4%
生命医科学部科目	17科目	1,455	23	1.6%
スポーツ健康科学部科目	調査票により実施			
自然系科目	55科目	5,088	50	1.0%
外国語科目 (教養演習科目を含む)	1450科目	41,223	756	1.8%
保健体育科目(実技)	137科目	3,637	77	2.1%
保健体育科目(講義)	4科目	488	11	2.3%
神学研究科科目	58科目	964	4	0.4%
文学研究科科目	107科目	387	0	0.0%
商学研究科科目	8科目	149	1	0.7%
文化情報学研究科科目	調査票により実施			
工学研究科科目	76科目	1,399	11	0.8%
アメリカ研究科科目	3科目	34	0	0.0%
総合政策科学研究科科目	4科目	61	4	6.6%
日本語・日本文化教育科目 (日文センター生・留学生別科生を含む)	調査票により実施			
<b>全科目分野全科目</b>	<b>3444科目</b>	<b>178,516</b>	<b>2,731</b>	<b>1.5%</b>

- ※社会学研究科科目は実施対象科目なし
- ※法学研究科科目は独自フォームで実施
- ※経済学研究科科目は実施対象科目なし
- ※生命医科学研究科科目は実施対象科目なし
- ※司法研究科科目は独自フォームで実施
- ※ビジネス研究科科目は独自フォームで実施

**質問項目一覧(全学共通質問項目・学部等独自質問項目)**  
**(WEB利用分)**

**【全学共通(講義)】**

- (001) この授業はシラバスに沿って進められた。
- (002) この授業の内容説明はわかりやすかった。
- (003) 試験の出題・レポートの課題について意図が理解できた。
- (004) この授業に満足した。
- (011) この授業を受けて良かった点があれば、全角 400 字以内で具体的に記入してください。
- (012) この授業の改善点等があれば、全角 400 字以内で具体的に記入してください。

**【全学共通(体育実技)】**

- (001) この授業はシラバスに沿って進められた。
- (002) この授業の内容説明はわかりやすかった。
- (004) この授業に満足した。
- (011) この授業を受けて良かった点があれば、全角 400 字以内で具体的に記入してください。
- (012) この授業の改善点等があれば、全角 400 字以内で具体的に記入してください。

**【神学部・神学研究科科目】**

- (101) テキスト・配布資料などは適切であった。【講義科目のみ回答】
- (102) 黒板・VP・OHP等の使い方が適切で、字の大きさも適当であった。【講義科目のみ回答】
- (103) 丁寧な個人指導がなされていた。【演習科目のみ回答】

**【文学部科目】**

- (201) あなたはこの授業の講義概要・シラバスを登録前に検討した。
- (202) あなたはこの授業に熱心な受講態度で取り組んだ。
- (203) 授業から知的刺激を受けた。
- (204) この授業の担当者は熱意が感じられた。

**【文学研究科科目】**

- (211) この授業は全般に欠席なしですか、または欠席しましたか？
- (212) この授業は良く準備されていた。
- (213) この授業は関連分野の研究を進める上で役立った。
- (214) この授業のレベルや進度は適切であった。

**【社会学部科目】**

- (901) この授業は良く準備されていた。
- (902) この授業のレベルや進度は適切であった。
- (903) この授業の担当者の話し方は分かりやすかった。

**【経済学部科目】**

- (401) 教員は熱意を持って授業をした。
- (402) 教員の話し方は聞き取りやすかった。
- (403) 教員は学生に質問の機会を与えた。

**【商学部・商学研究科科目】**

- (501) この授業の担当教員の熱意を感じられた
- (502) この授業の担当教員は私語に適切に対処した
- (503) この授業のテキスト・配布資料などは適切であった

**【政策学部科目】**

- (701) 講義概要・シラバスをよく読んで登録した。
- (702) あなたは講義内容について質問や発言をした。
- (703) この授業のテキスト・配布資料などは適切であった。
- (704) この授業のレジュメや板書は見やすかった。
- (705) 教員は熱意を持って授業をした。

**【理工／工学部・工学研究科科目】** ※自然系科目を含む

- (F01) あなたは授業中私語を交わしたこともなく、受講態度はよかった。
- (F02) あなたは講義内容について質問や発言をした。あるいは、したかった。
- (F03) あなたはこの授業を十分に理解するために熱心に取り組んだ。
- (F04) 担当者の熱意が感じられた。
- (F05) テキスト・配布資料などは適切であった。
- (F06) この授業では黒板・OHP 等の使い方が適切で、文字の大きさも適当であった。

**【外国語科目】** ※教養演習科目を含む

- (F01) この授業を受講するうえで、講義概要、シラバスを参照しましたか。
- (F02) この授業のテキストや補助教材は適切でしたか。難しすぎた場合を4, 簡単すぎた場合を1として教えてください。
- (F03) この授業の進度は適切でしたか。速すぎた場合を4, 遅すぎた場合を1として教えてください。
- (F04) あなたにとって、この授業のレベルは適切でしたか。レベルが高すぎた場合を4, 低すぎた場合を1として教えてください。
- (F05) この授業のクラスサイズ(受講者数)は適切でしたか。受講者数が多すぎた場合を4, 少なすぎた場合を1として教えてください。
- (F06) 今後もこの言語の学習を続けたいですか。

**【保健体育科目(実技系)】**

- (H01) 講義概要・シラバスを読んで登録しましたか。
- (H02) あなたの受講態度は意欲的でしたか。
- (H03) この授業は健康・体力づくりの一助となった。
- (H04) この授業は運動習慣のきっかけとなった。
- (H05) この種目の技術習得を継続したいですか。

**【保健体育科目(講義系)】**

- (H01) 講義概要・シラバスを読んで登録しましたか。
- (H02) あなたの受講態度は意欲的でしたか。
- (H03) この授業は健康・体力づくりの一助となった。
- (H04) この授業は運動習慣のきっかけとなった。

- |                       |             |
|-----------------------|-------------|
| <b>【法学部科目】</b>        | (調査票により実施)  |
| <b>【文化情報学部科目】</b>     | (調査票により実施)  |
| <b>【生命医科学部科目】</b>     | (独自質問項目なし)  |
| <b>【スポーツ健康学部科目】</b>   | (調査票により実施)  |
| <b>【法学研究科科目】</b>      | (独自フォームで実施) |
| <b>【文化情報学研究科科目】</b>   | (調査票により実施)  |
| <b>【アメリカ研究科科目】</b>    | (独自質問項目なし)  |
| <b>【総合政策科学研究科科目】</b>  | (独自質問項目なし)  |
| <b>【司法研究科科目】</b>      | (独自フォームで実施) |
| <b>【ビジネス研究科科目】</b>    | (独自フォームで実施) |
| <b>【日本語・日本文化教育科目】</b> | (調査票により実施)  |

## 全学共通質問項目の科目分野別集計結果（WEB利用分）

### ●アンケート集計結果の見方について

○質問項目毎に円グラフで集計結果を示しています。

○学部科目は、以下の登録者数規模別で集計しています。

1人～60人    61人～200人    201人～500人    501人以上

○質問項目の回答の平均値をグラフ下部に示しています。

○回答は次の基準に従うものとします。

4＝そう思う。    3＝どちらかというと思う。    2＝どちらかというと思わない。

1＝そう思わない。    0＝回答できない。

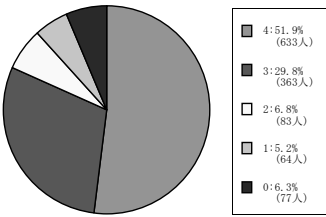
※WEBを利用したアンケートを実施していない、或いは、回答者数が0名の学部・研究科のグラフはありません。

【001】この授業はシラバスに沿って進められた。

4=そう思う。 3=どちらかというと思う。 2=どちらかというと思うわない。 1=そう思わない。 0=回答できない。

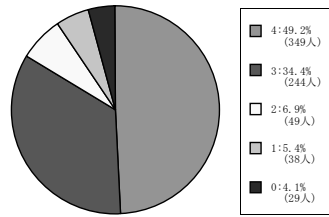
全学部科目

1人～60人



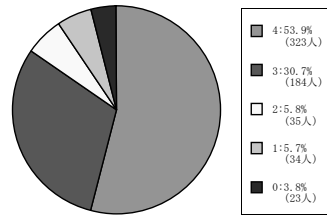
< 平均値 = 3.37 >

61人～200人



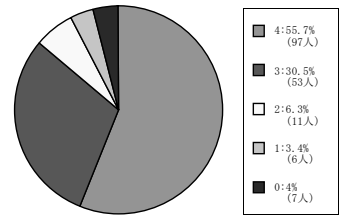
< 平均値 = 3.33 >

201人～500人



< 平均値 = 3.38 >

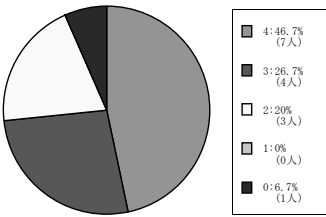
501人～



< 平均値 = 3.44 >

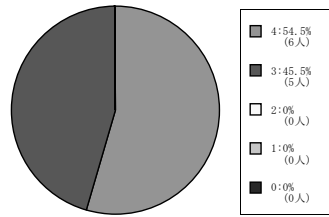
神学部科目

1人～60人



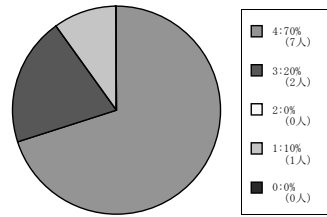
< 平均値 = 3.29 >

61人～200人



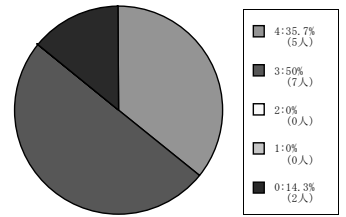
< 平均値 = 3.55 >

201人～500人



< 平均値 = 3.5 >

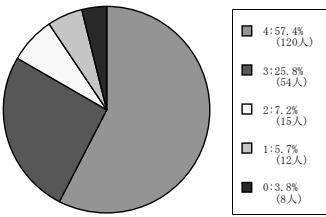
501人～



< 平均値 = 3.42 >

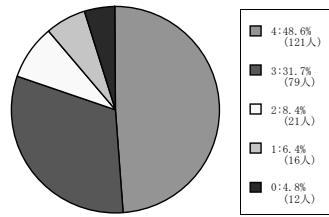
文学部科目

1人～60人



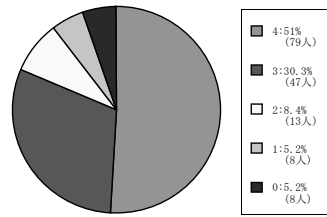
< 平均値 = 3.4 >

61人～200人



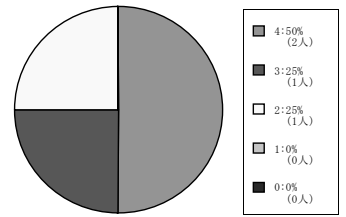
< 平均値 = 3.29 >

201人～500人



< 平均値 = 3.34 >

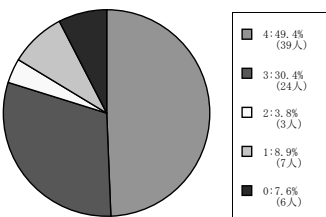
501人～



< 平均値 = 3.25 >

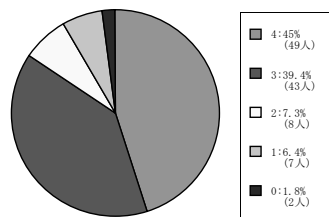
社会学部科目

1人～60人



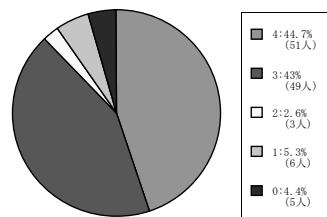
< 平均値 = 3.3 >

61人～200人



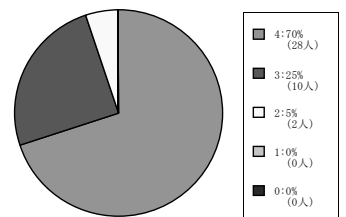
< 平均値 = 3.25 >

201人～500人



< 平均値 = 3.33 >

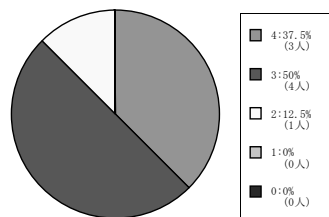
501人～



< 平均値 = 3.65 >

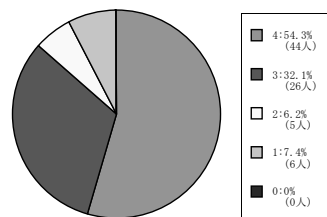
経済学部科目

61人～200人



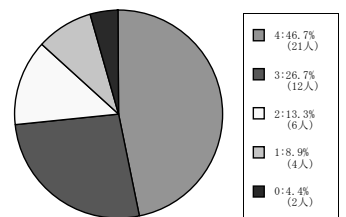
< 平均値 = 3.25 >

201人～500人



< 平均値 = 3.33 >

501人～



< 平均値 = 3.16 >

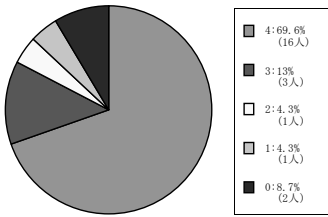


【001】この授業はシラバスに沿って進められた。

4=そう思う。 3=どちらかというと思う。 2=どちらかというと思わない。 1=そう思わない。 0=回答できない。

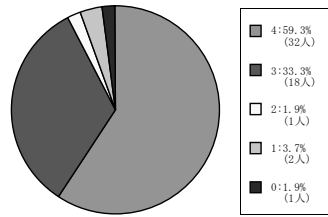
商学部科目

1人~60人



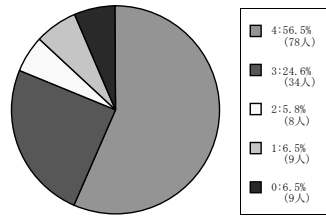
< 平均値 = 3.62 >

61人~200人



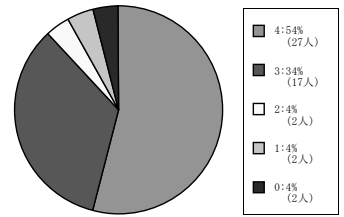
< 平均値 = 3.51 >

201人~500人



< 平均値 = 3.4 >

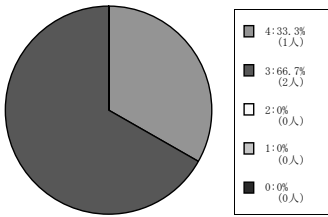
501人~



< 平均値 = 3.44 >

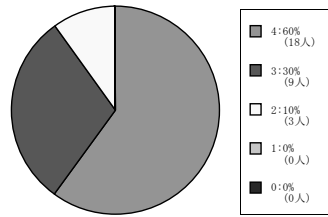
政策学部科目

1人~60人



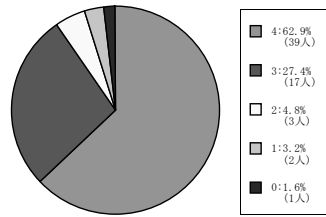
< 平均値 = 3.33 >

61人~200人



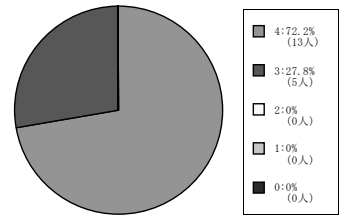
< 平均値 = 3.5 >

201人~500人



< 平均値 = 3.52 >

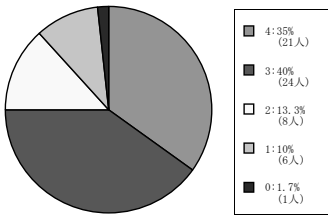
501人~



< 平均値 = 3.72 >

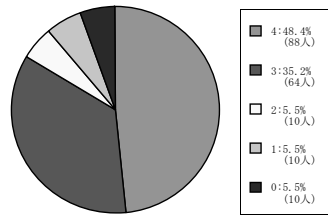
理工/工学部科目

1人~60人



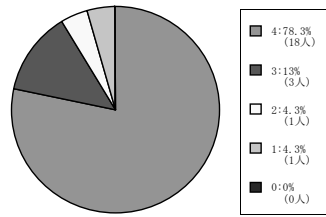
< 平均値 = 3.02 >

61人~200人



< 平均値 = 3.34 >

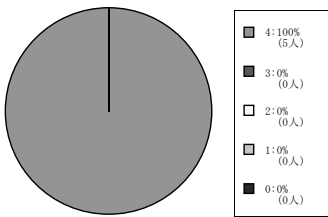
201人~500人



< 平均値 = 3.65 >

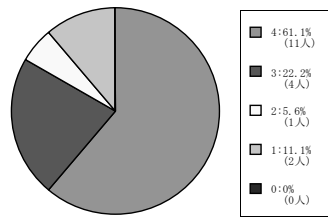
生命医科学部科目

1人~60人



< 平均値 = 4 >

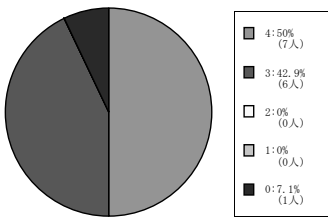
61人~200人



< 平均値 = 3.33 >

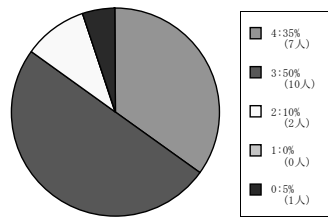
自然系科目

1人~60人



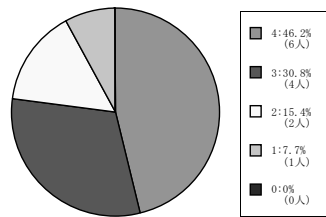
< 平均値 = 3.54 >

61人~200人



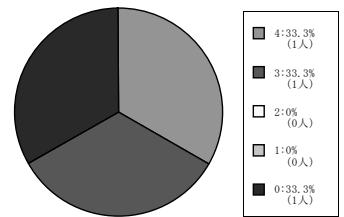
< 平均値 = 3.26 >

201人~500人



< 平均値 = 3.15 >

501人~



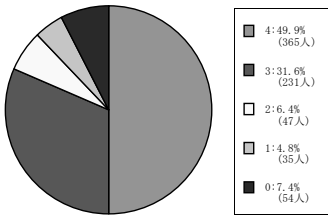
< 平均値 = 3.5 >

【001】 この授業はシラバスに沿って進められた。

4=そう思う。 3=どちらかというと思う。 2=どちらかというと思わない。 1=そう思わない。 0=回答できない。

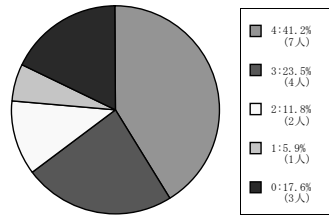
外国語科目

1人～60人



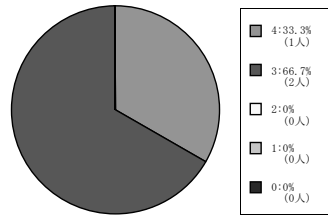
< 平均値 = 3.37 >

61人～200人



< 平均値 = 3.21 >

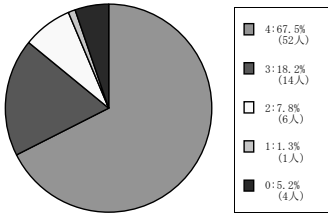
201人～500人



< 平均値 = 3.33 >

保健体育科目 (実技系)

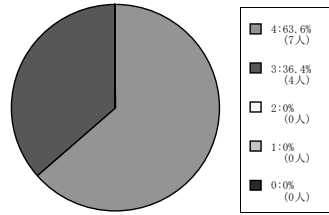
1人～60人



< 平均値 = 3.6 >

保健体育科目 (講義系)

61人～200人

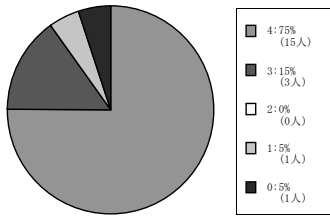


< 平均値 = 3.64 >

【001】 この授業はシラバスに沿って進められた。

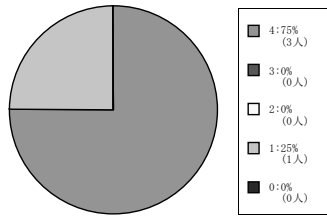
4=そう思う。 3=どちらかというと思う。 2=どちらかというと思わない。 1=そう思わない。 0=回答できない。

全研究科科目



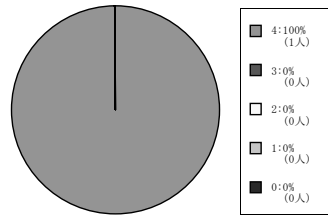
< 平均値 = 3.68 >

神学研究科科目



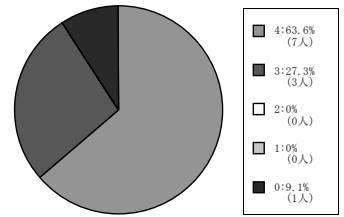
< 平均値 = 3.25 >

商学研究科科目



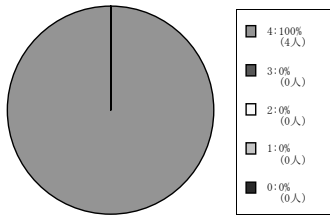
< 平均値 = 4 >

工学研究科科目



< 平均値 = 3.7 >

総合政策科学研究科科目



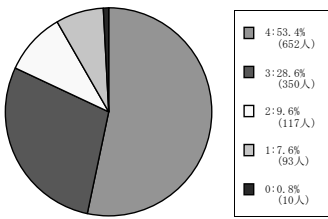
< 平均値 = 4 >

【002】この授業の内容説明はわかりやすかった。

4=そう思う。 3=どちらかというと思う。 2=どちらかというと思わない。 1=そう思わない。 0=回答できない。

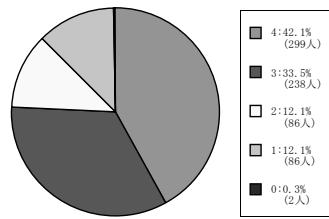
全学部科目

1人～60人



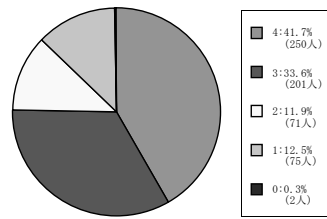
< 平均値 = 3.29 >

61人～200人



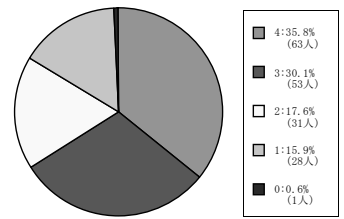
< 平均値 = 3.06 >

201人～500人



< 平均値 = 3.05 >

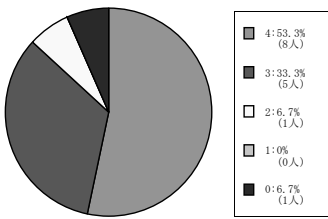
501人～



< 平均値 = 2.86 >

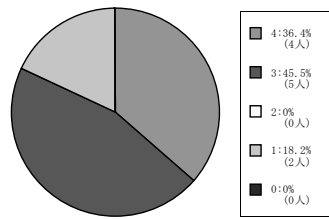
神学部科目

1人～60人



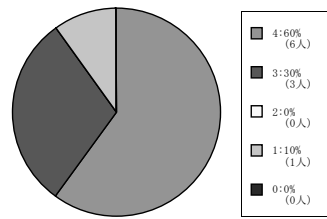
< 平均値 = 3.5 >

61人～200人



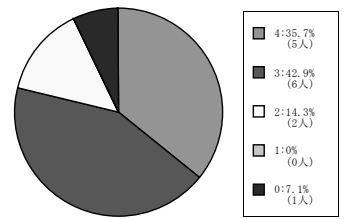
< 平均値 = 3 >

201人～500人



< 平均値 = 3.4 >

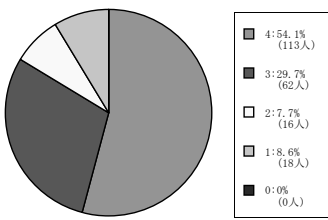
501人～



< 平均値 = 3.23 >

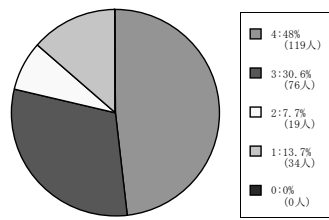
文学部科目

1人～60人



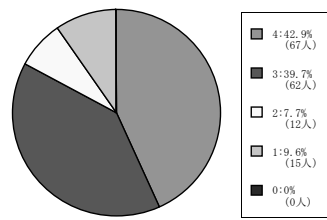
< 平均値 = 3.29 >

61人～200人



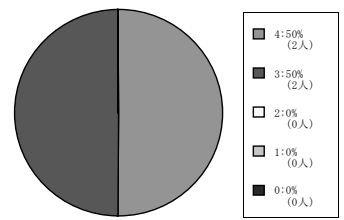
< 平均値 = 3.13 >

201人～500人



< 平均値 = 3.16 >

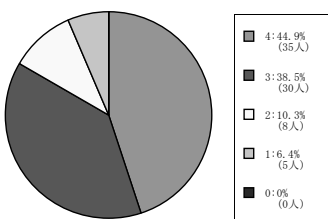
501人～



< 平均値 = 3.5 >

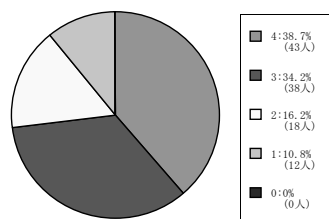
社会学部科目

1人～60人



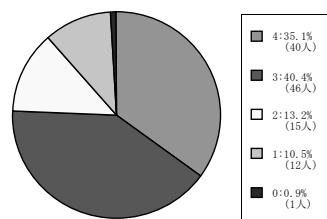
< 平均値 = 3.22 >

61人～200人



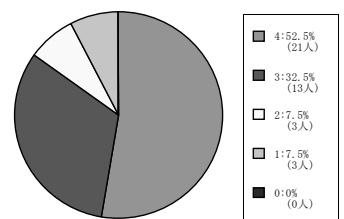
< 平均値 = 3.01 >

201人～500人



< 平均値 = 3.01 >

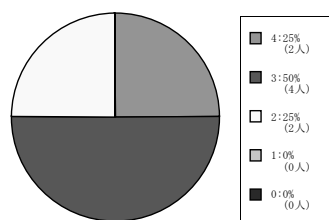
501人～



< 平均値 = 3.3 >

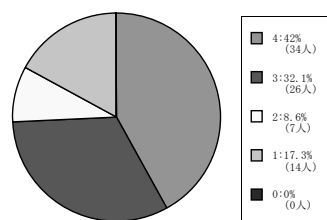
経済学部科目

61人～200人



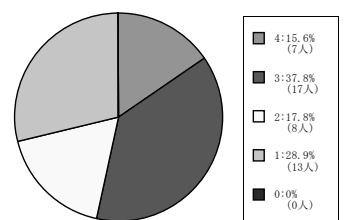
< 平均値 = 3 >

201人～500人



< 平均値 = 2.99 >

501人～



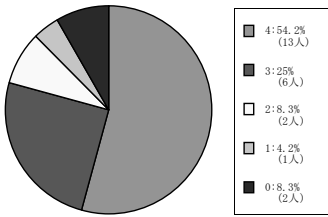
< 平均値 = 2.4 >

【002】 この授業の内容説明はわかりやすかった。

4=そう思う。 3=どちらかというと思う。 2=どちらかというと思わない。 1=そう思わない。 0=回答できない。

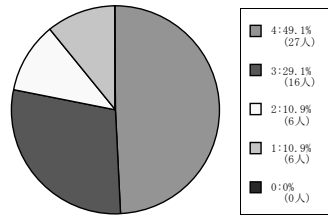
商学部科目

1人~60人



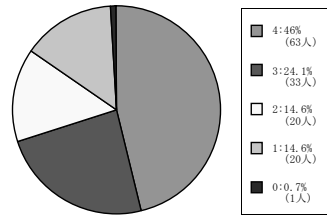
< 平均値 = 3.41 >

61人~200人



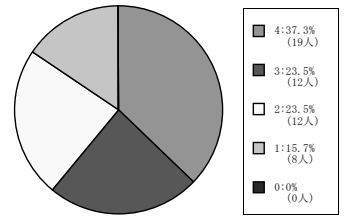
< 平均値 = 3.16 >

201人~500人



< 平均値 = 3.02 >

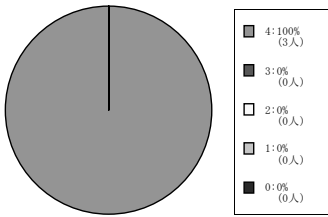
501人~



< 平均値 = 2.82 >

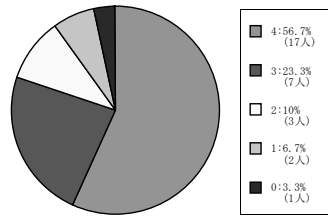
政策学部科目

1人~60人



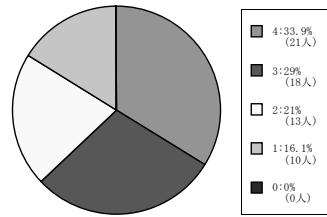
< 平均値 = 4 >

61人~200人



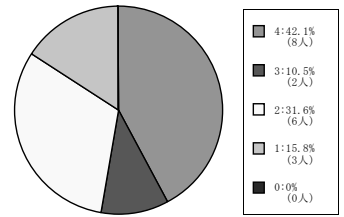
< 平均値 = 3.34 >

201人~500人



< 平均値 = 2.81 >

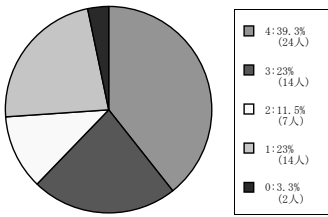
501人~



< 平均値 = 2.79 >

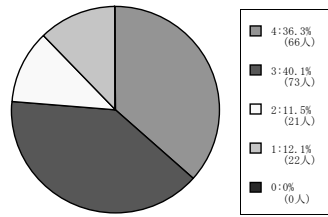
理工/工学部科目

1人~60人



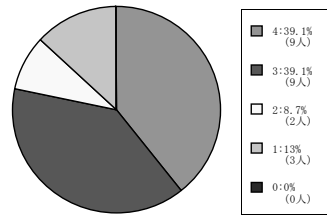
< 平均値 = 2.81 >

61人~200人



< 平均値 = 3.01 >

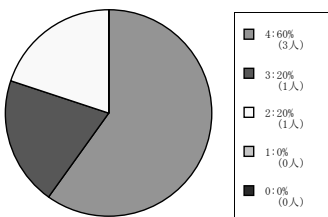
201人~500人



< 平均値 = 3.04 >

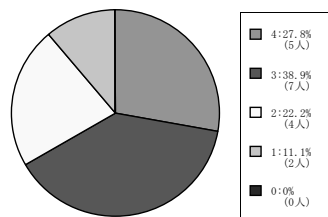
生命医学部科目

1人~60人



< 平均値 = 3.4 >

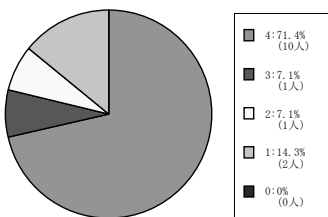
61人~200人



< 平均値 = 2.83 >

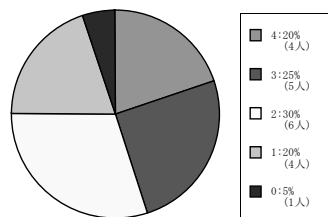
自然系科目

1人~60人



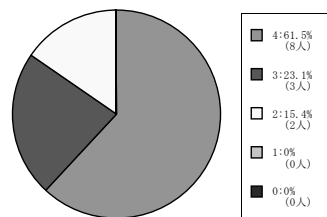
< 平均値 = 3.36 >

61人~200人



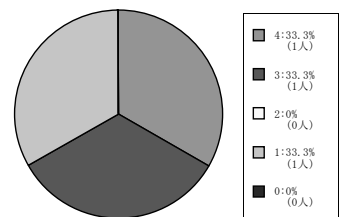
< 平均値 = 2.47 >

201人~500人



< 平均値 = 3.46 >

501人~



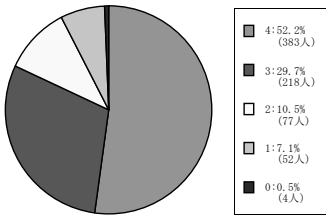
< 平均値 = 2.67 >

【002】 この授業の内容説明はわかりやすかった。

4=そう思う。 3=どちらかというと思う。 2=どちらかというと思わない。 1=そう思わない。 0=回答できない。

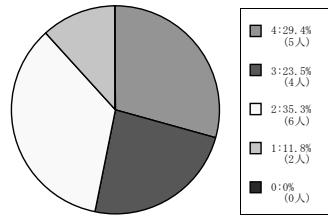
外国語科目

1人～60人



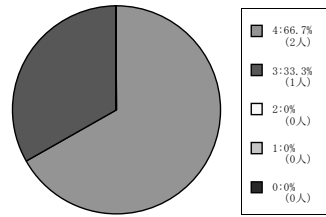
< 平均値 = 3.28 >

61人～200人



< 平均値 = 2.71 >

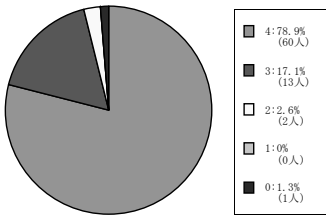
201人～500人



< 平均値 = 3.67 >

保健体育科目 (実技系)

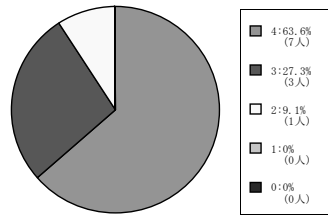
1人～60人



< 平均値 = 3.77 >

保健体育科目 (講義系)

61人～200人

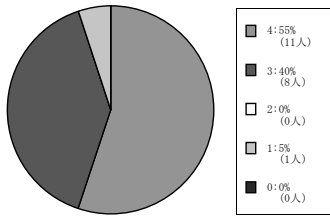


< 平均値 = 3.55 >

【002】 この授業の内容説明はわかりやすかった。

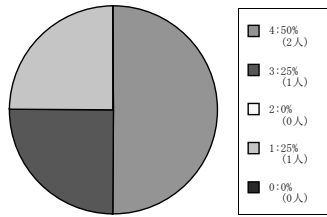
4=そう思う。 3=どちらかというと思う。 2=どちらかというと思わない。 1=そう思わない。 0=回答できない。

全研究科科目



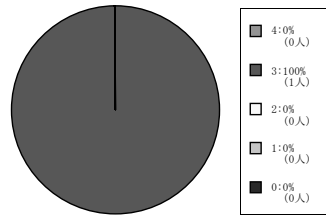
< 平均値 = 3.45 >

神学研究科科目



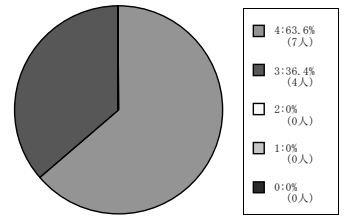
< 平均値 = 3 >

商学研究科科目



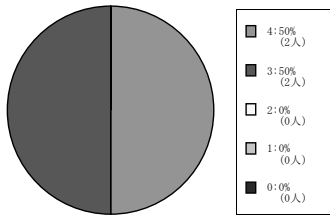
< 平均値 = 3 >

工学研究科科目



< 平均値 = 3.64 >

総合政策科学研究科科目



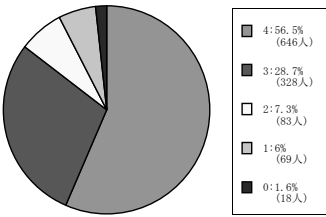
< 平均値 = 3.5 >

【003】試験の出題・レポートの課題について意図が理解できた。

4=そう思う。 3=どちらかというと思う。 2=どちらかというと思わない。 1=そう思わない。 0=回答できない。

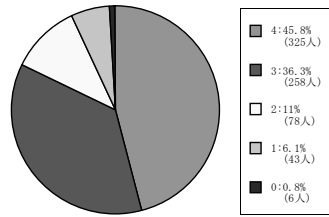
全学部科目

1人~60人



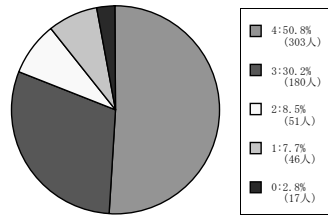
< 平均値 = 3.38 >

61人~200人



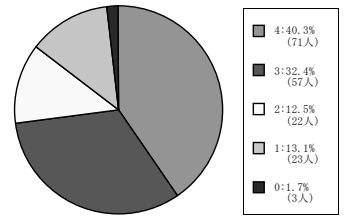
< 平均値 = 3.23 >

201人~500人



< 平均値 = 3.28 >

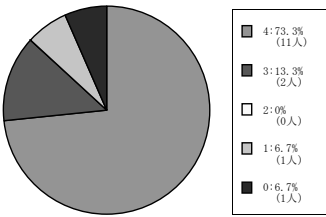
501人~



< 平均値 = 3.02 >

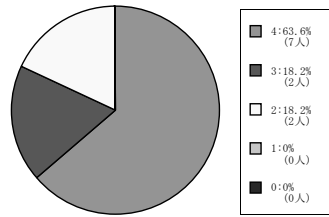
神学部科目

1人~60人



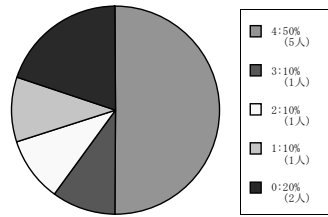
< 平均値 = 3.64 >

61人~200人



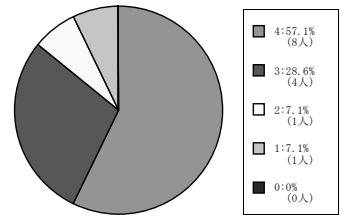
< 平均値 = 3.45 >

201人~500人



< 平均値 = 3.25 >

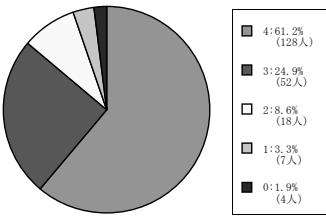
501人~



< 平均値 = 3.36 >

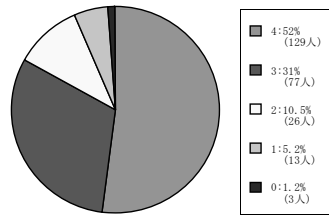
文学部科目

1人~60人



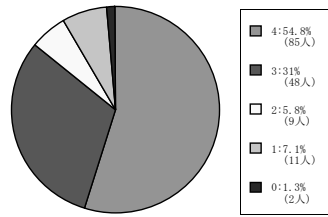
< 平均値 = 3.47 >

61人~200人



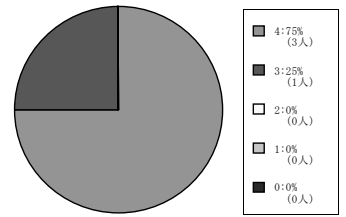
< 平均値 = 3.31 >

201人~500人



< 平均値 = 3.35 >

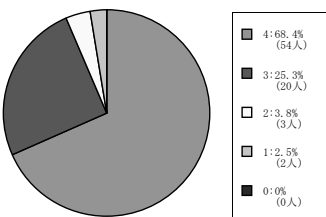
501人~



< 平均値 = 3.75 >

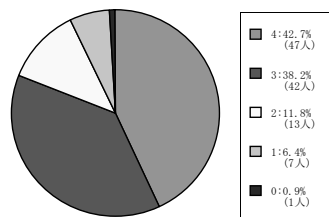
社会学部科目

1人~60人



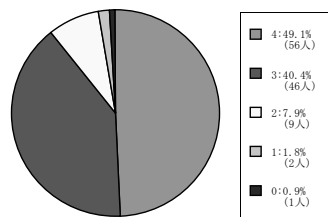
< 平均値 = 3.59 >

61人~200人



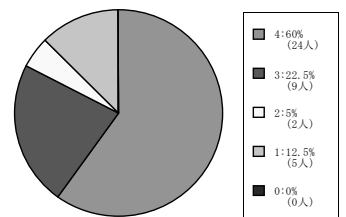
< 平均値 = 3.18 >

201人~500人



< 平均値 = 3.38 >

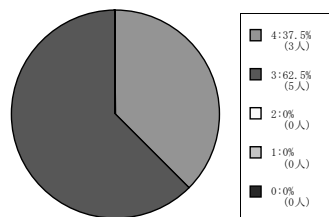
501人~



< 平均値 = 3.3 >

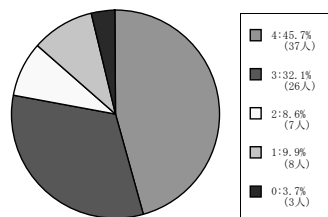
経済学部科目

61人~200人



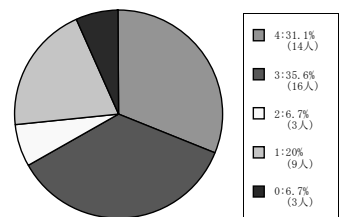
< 平均値 = 3.38 >

201人~500人



< 平均値 = 3.18 >

501人~



< 平均値 = 2.83 >

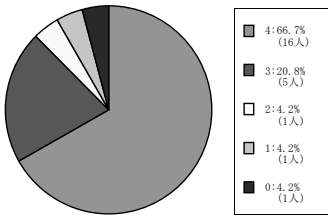


【003】試験の出題・レポートの課題について意図が理解できた。

4=そう思う。 3=どちらかというと思う。 2=どちらかというと思わない。 1=そう思わない。 0=回答できない。

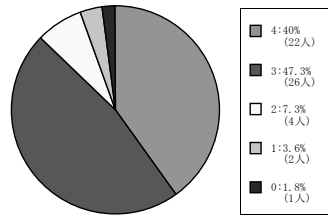
商学部科目

1人～60人



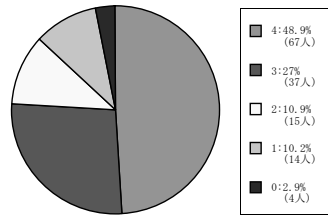
< 平均値 = 3.57 >

61人～200人



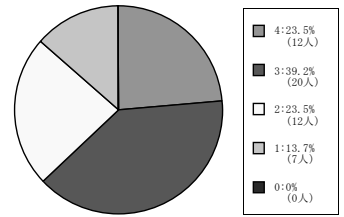
< 平均値 = 3.26 >

201人～500人



< 平均値 = 3.18 >

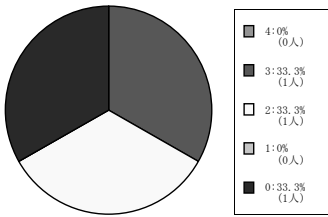
501人～



< 平均値 = 2.73 >

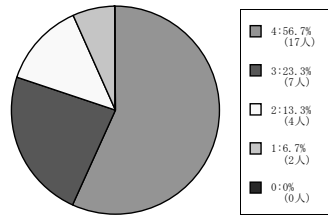
政策学部科目

1人～60人



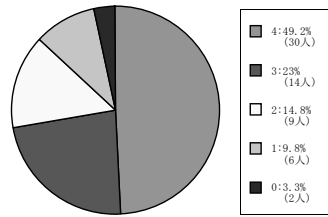
< 平均値 = 2.5 >

61人～200人



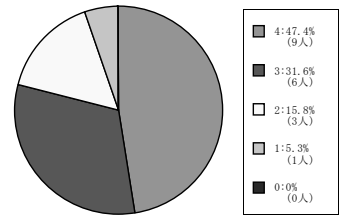
< 平均値 = 3.3 >

201人～500人



< 平均値 = 3.15 >

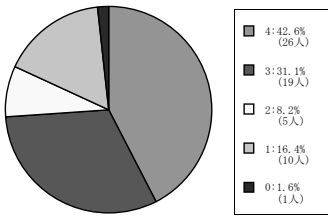
501人～



< 平均値 = 3.21 >

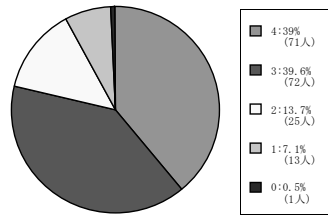
理工/工学部科目

1人～60人



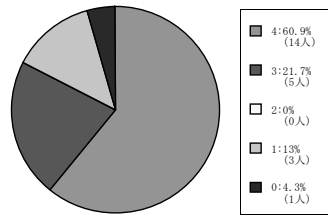
< 平均値 = 3.02 >

61人～200人



< 平均値 = 3.11 >

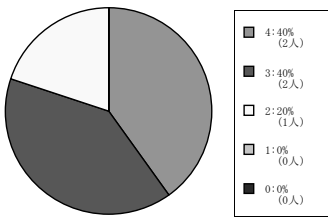
201人～500人



< 平均値 = 3.36 >

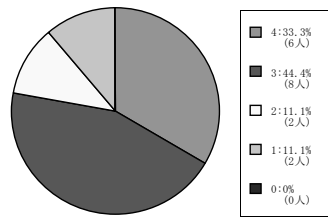
生命医科学部科目

1人～60人



< 平均値 = 3.2 >

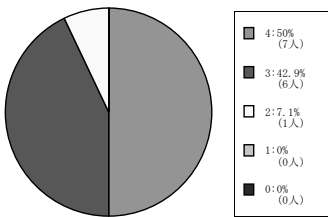
61人～200人



< 平均値 = 3 >

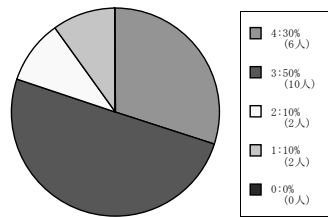
自然系科目

1人～60人



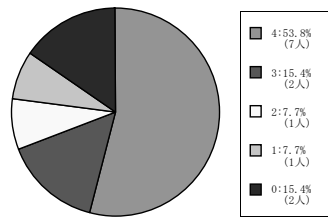
< 平均値 = 3.43 >

61人～200人



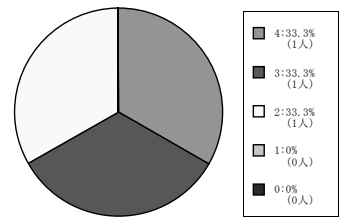
< 平均値 = 3 >

201人～500人



< 平均値 = 3.36 >

501人～



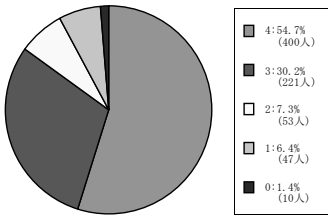
< 平均値 = 3 >

【003】試験の出題・レポートの課題について意図が理解できた。

4=そう思う。 3=どちらかというと思う。 2=どちらかというと思わない。 1=そう思わない。 0=回答できない。

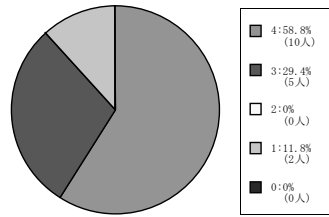
外国語科目

1人～60人



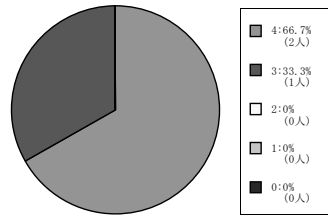
< 平均値 = 3.35 >

61人～200人



< 平均値 = 3.35 >

201人～500人



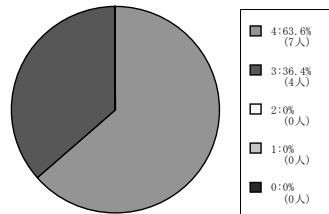
< 平均値 = 3.67 >

保健体育科目（実技系）

【003】の質問は実施していません

保健体育科目（講義系）

61人～200人

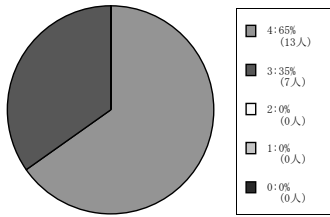


< 平均値 = 3.64 >

【003】試験の出題・レポートの課題について意図が理解できた。

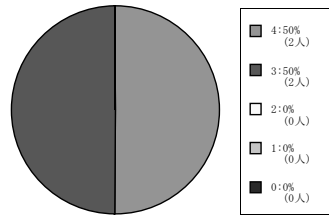
4=そう思う。 3=どちらかというと思う。 2=どちらかというと思わない。 1=そう思わない。 0=回答できない。

全研究科科目



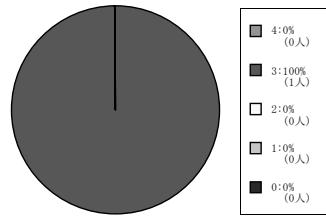
< 平均値 = 3.65 >

神学研究科科目



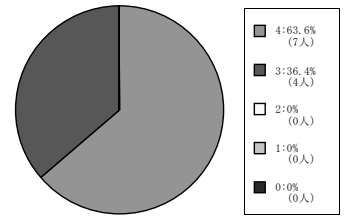
< 平均値 = 3.5 >

商学研究科科目



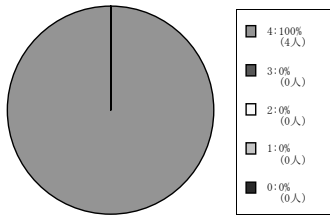
< 平均値 = 3 >

工学研究科科目



< 平均値 = 3.64 >

総合政策科学研究科科目



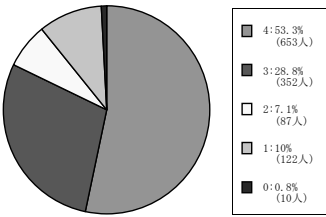
< 平均値 = 4 >

【004】この授業に満足した。

4=そう思う。 3=どちらかというと思う。 2=どちらかというと思うわない。 1=そう思わない。 0=回答できない。

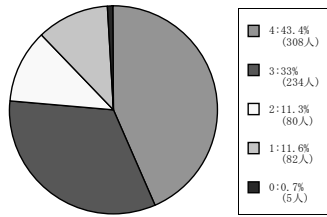
全学部科目

1人~60人



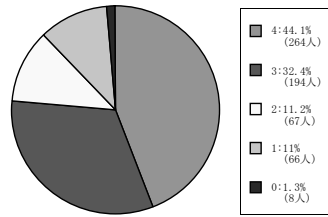
< 平均値 = 3.27 >

61人~200人



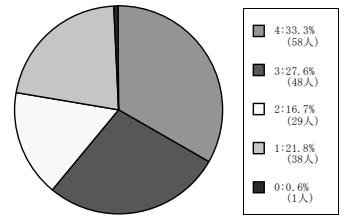
< 平均値 = 3.09 >

201人~500人



< 平均値 = 3.11 >

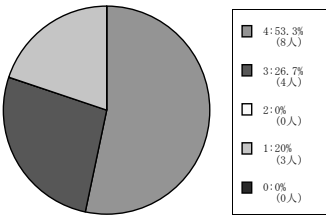
501人~



< 平均値 = 2.73 >

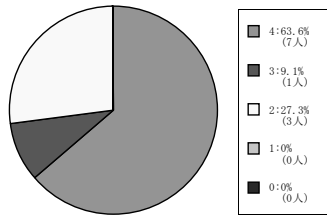
神学部科目

1人~60人



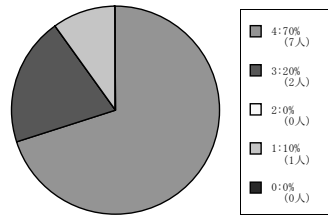
< 平均値 = 3.13 >

61人~200人



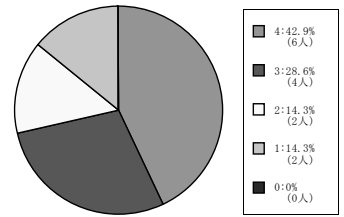
< 平均値 = 3.36 >

201人~500人



< 平均値 = 3.5 >

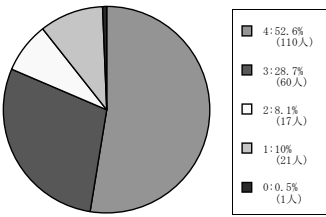
501人~



< 平均値 = 3 >

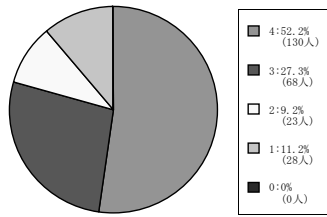
文学部科目

1人~60人



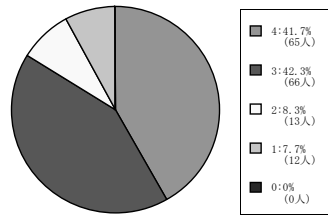
< 平均値 = 3.25 >

61人~200人



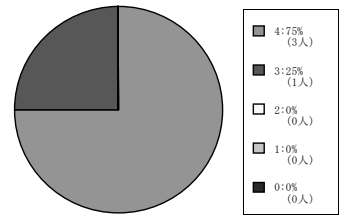
< 平均値 = 3.2 >

201人~500人



< 平均値 = 3.18 >

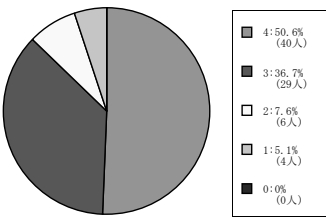
501人~



< 平均値 = 3.75 >

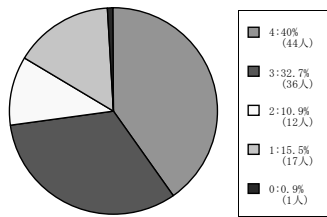
社会学部科目

1人~60人



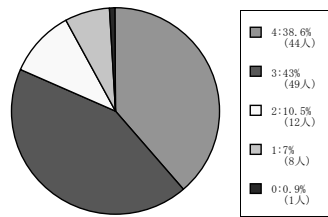
< 平均値 = 3.33 >

61人~200人



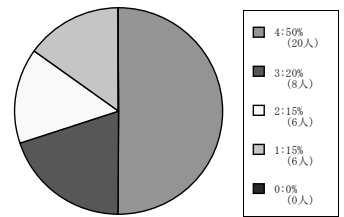
< 平均値 = 2.98 >

201人~500人



< 平均値 = 3.14 >

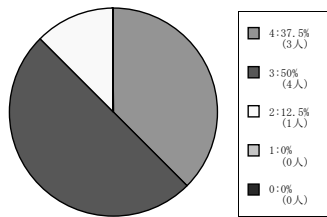
501人~



< 平均値 = 3.05 >

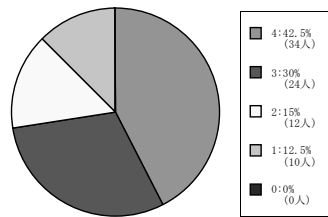
経済学部科目

61人~200人



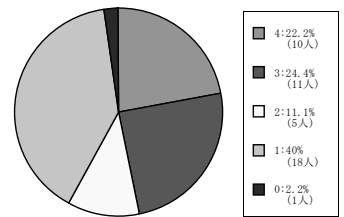
< 平均値 = 3.25 >

201人~500人



< 平均値 = 3.02 >

501人~



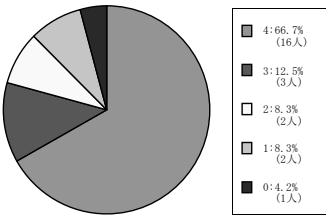
< 平均値 = 2.3 >

【004】 この授業に満足した。

4=そう思う。 3=どちらかというと思う。 2=どちらかというと思うわない。 1=そう思わない。 0=回答できない。

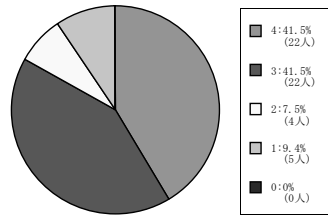
商学部科目

1人~60人



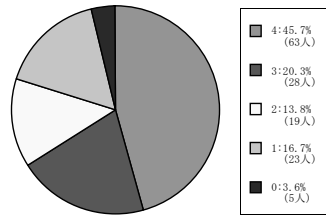
< 平均値 = 3.43 >

61人~200人



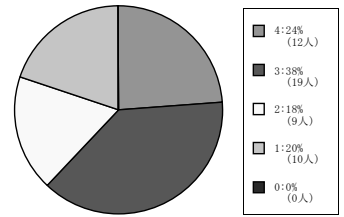
< 平均値 = 3.15 >

201人~500人



< 平均値 = 2.98 >

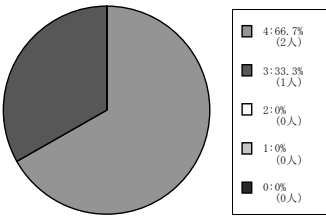
501人~



< 平均値 = 2.66 >

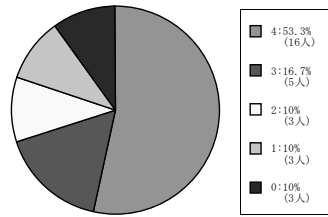
政策学部科目

1人~60人



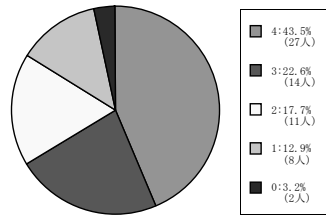
< 平均値 = 3.67 >

61人~200人



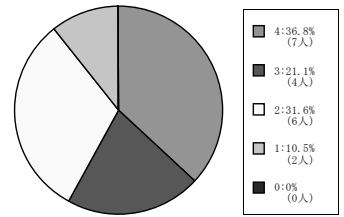
< 平均値 = 3.26 >

201人~500人



< 平均値 = 3 >

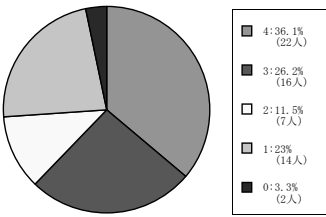
501人~



< 平均値 = 2.84 >

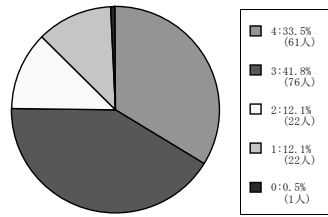
理工/工学部科目

1人~60人



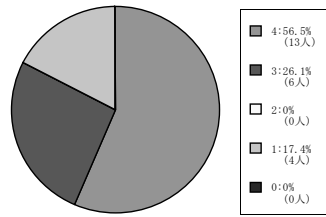
< 平均値 = 2.78 >

61人~200人



< 平均値 = 2.97 >

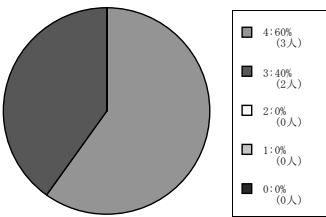
201人~500人



< 平均値 = 3.22 >

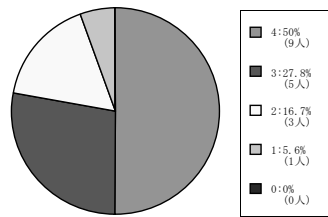
生命医学部科目

1人~60人



< 平均値 = 3.6 >

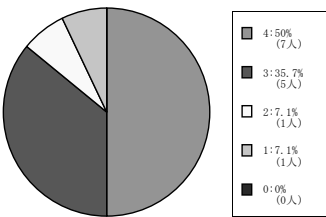
61人~200人



< 平均値 = 3.22 >

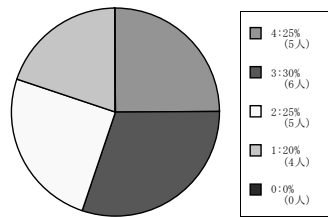
自然系科目

1人~60人



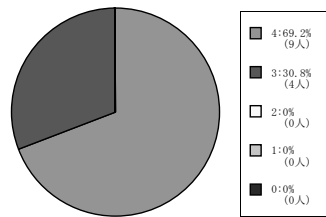
< 平均値 = 3.29 >

61人~200人



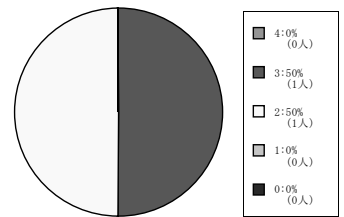
< 平均値 = 2.6 >

201人~500人



< 平均値 = 3.69 >

501人~



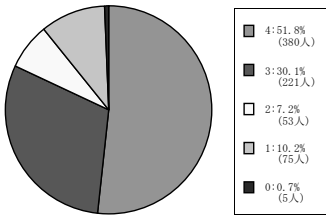
< 平均値 = 2.5 >

【004】 この授業に満足した。

4=そう思う。 3=どちらかというと思う。 2=どちらかというと思わない。 1=そう思わない。 0=回答できない。

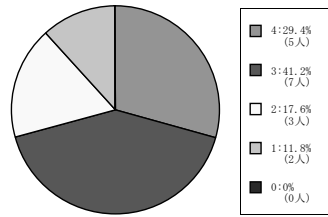
外国語科目

1人～60人



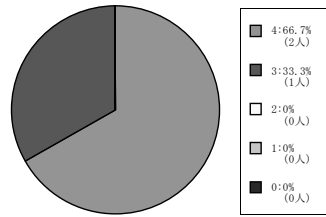
< 平均値 = 3.24 >

61人～200人



< 平均値 = 2.88 >

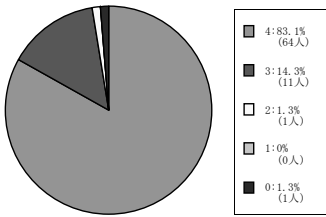
201人～500人



< 平均値 = 3.67 >

保健体育科目 (実技系)

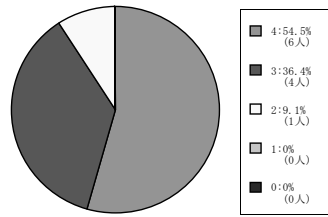
1人～60人



< 平均値 = 3.83 >

保健体育科目 (講義系)

61人～200人

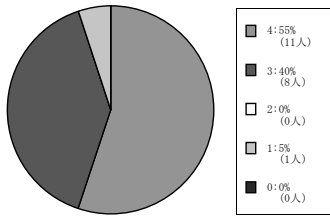


< 平均値 = 3.45 >

【004】 この授業に満足した。

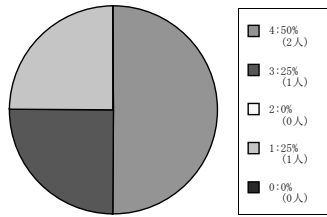
4=そう思う。 3=どちらかというと思う。 2=どちらかというと思わない。 1=そう思わない。 0=回答できない。

全研究科科目



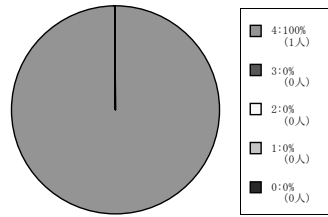
< 平均値 = 3.45 >

神学研究科科目



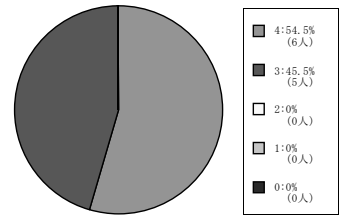
< 平均値 = 3 >

商学研究科科目



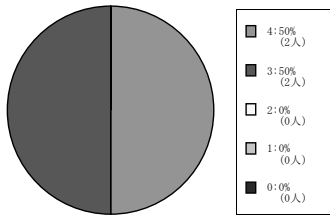
< 平均値 = 4 >

工学研究科科目



< 平均値 = 3.55 >

総合政策科学研究科科目



< 平均値 = 3.5 >

## 2. 「学生による授業評価アンケート」

集 計 結 果（調査票利用分）



## 2008年度秋学期「学生による授業評価アンケート」実施結果

- 実施対象科目 2008年度秋学期開講科目 各学部等および担当者で選択
- 実施期間 2008年12月22日(月)～23日(火)、2009年1月7日(水)～10日(土)
- 実施科目 431科目
- 実施対象登録者数 延べ37,320名
- 質問項目 全学共通質問項目(択一式10問、記述式2問)および学部等と担当者独自で設定
- 回答者 アンケート実施日の授業出席者
- 集計方法 実施各科目と各科目分野についての単純集計、およびクロス集計

### <科目分野別実施結果一覧>

科目分野名	科目数	登録者数	回答者数	回答率
神学部科目	1科目	3	2	66.7%
文学部科目	WEBにより実施			
社会学部科目	14科目	1,120	667	59.6%
法学部科目	150科目	21,266	7,801	36.7%
経済学部科目	WEBにより実施			
商学部科目	1科目	47	27	57.4%
政策学部科目	31科目	326	278	85.3%
文化情報学部科目	54科目	5,382	2,390	44.4%
理工／工学部科目	51科目	4,923	2,893	58.8%
生命医科学部科目	WEBにより実施			
スポーツ健康科学部科目	6科目	1,073	749	69.8%
自然系科目	WEBにより実施			
外国語科目	WEBにより実施			
教養演習科目	WEBにより実施			
保健体育科目(実技系)	WEBにより実施			
保健体育科目(講義系)	19科目	1,855	980	52.8%
神学研究科科目	WEBにより実施			
文学研究科科目	WEBにより実施			
商学研究科科目	WEBにより実施			
文化情報学研究科科目	8科目	16	16	100.0%
工学研究科科目	WEBにより実施			
アメリカ研究科科目	WEBにより実施			
総合政策科学研究科科目	WEBにより実施			
日本語・日本文化教育科目 (日文センター生・留学生別科生を含む)	96科目	1,309	1,063	81.2%
全科目分野全科目	431科目	37,320	16,866	45.2%

※社会学研究科科目は実施対象科目なし  
 ※法学研究科科目は独自フォームで実施  
 ※経済学研究科科目は実施対象科目なし  
 ※生命医科学学研究科科目は実施対象科目なし  
 ※司法研究科科目は独自フォームで実施  
 ※ビジネス研究科科目は独自フォームで実施

# 2008年度 授業に関するアンケート 同志社大学

このアンケートは、本学の授業の改善を目的とするものです。成績評価とは関係ありません。

科目： クラス： 担当者：

●あなた自身について記入してください。(アンケート結果を学部・学年別等で分析するために必要になることがあります。回答者を特定することを目的とするものではありません。)

学部・研究科： 学科： 専攻：  
 ・学生 ID 上 5 ケタ： (  $\frac{12081234}{\text{この部分}}$  )

●以下のそれぞれの質問について、回答を○で囲んでください。特に指示がない場合、回答は次の基準に従ってください。

5. 強くそう思う。                      4. そう思う。                      3. どちらともいえない。  
 2. そう思わない。                      1. 全くそう思わない。                      0. 回答できない。

**A. あなた自身の授業への取組みについての自己評価**

	回 答 欄					
(1) あなたはこの授業を欠席しましたか？ (5=欠席なし 4=1~2回欠席 3=3~4回欠席 2=5~6回欠席 1=7回以上欠席)	5	4	3	2	1	0
(2) あなたは毎回平均どれぐらいこの授業の予習復習を行いましたか？ (5=2時間以上 4=1時間30分程度 3=1時間程度 2=30分程度 1=0時間)	5	4	3	2	1	0
(3) あなたはこの授業について適切に評価できる。	5	4	3	2	1	0
(4) 【学部等・担当者独自の質問①】	5	4	3	2	1	0
(5) 【学部等・担当者独自の質問②】	5	4	3	2	1	0
(6) 【学部等・担当者独自の質問③】	5	4	3	2	1	0

**B. 授業の評価**

(7) この授業はシラバスに沿って進められた。	5	4	3	2	1	0
(8) この授業の各回ごとの内容説明はわかりやすかった。	5	4	3	2	1	0
(9) この授業は良く準備されていた。	5	4	3	2	1	0
(10) この授業の内容に興味をもてた。	5	4	3	2	1	0
(11) この授業の目的が理解できた。	5	4	3	2	1	0
(12) この授業から知的刺激を受けた。	5	4	3	2	1	0
(13) この授業に満足した。	5	4	3	2	1	0
(14) 【学部等・担当者独自の質問①】	5	4	3	2	1	0
(15) 【学部等・担当者独自の質問②】	5	4	3	2	1	0
(16) 【学部等・担当者独自の質問③】	5	4	3	2	1	0
(17) 【学部等・担当者独自の質問④】	5	4	3	2	1	0
(18) 【学部等・担当者独自の質問⑤】	5	4	3	2	1	0
(19) 【学部等・担当者独自の質問⑥】	5	4	3	2	1	0
(20) 【学部等・担当者独自の質問⑦】	5	4	3	2	1	0

\*裏面の質問についても回答してください。

\* この授業を受けて良かった点を具体的に記述してください。

\* この授業の改善点等があれば、具体的に記述してください。

\* アンケートにご協力ありがとうございました。

## 学部等独自質問項目一覧(調査票利用分)

A: あなた自身の授業への取組みについての自己評価 B: 授業の評価

( ) は学部等別アンケート調査用紙コードを示す

### 【神学部科目】〈100〉

- B. (14) テキスト・配布資料などは適切であった。【講義科目のみ回答】  
(15) 黒板・VP・OHP等の使い方が適切で、字の大きさも適当であった。【講義科目のみ回答】  
(16) 丁寧な個人指導がなされていた。【演習科目のみ回答】

### 【社会学部科目】〈830〉

- B. (14) この授業のレベルや進度は適切であった。  
(15) この授業の担当者の話し方は分かりやすかった。

### 【法学部科目】〈300〉

- B. (14) この授業の教師の話し方は明瞭で聞き取りやすかった。  
(15) この授業の進度は適切だった。  
(16) この授業のレジュメや板書は見やすかった。  
(17) この授業のテキスト(教科書)は適切だった。  
(18) この授業は学生の私語が少なかった。

### 【商学部科目】〈500〉

- A. (4) あなたはこの講義を真剣に学ぼうと努力した。  
(5) 講義内容に関係した新聞・雑誌等の記事に目を向けるようになった。  
B. (14) この授業の担当教員の熱意を感じられた。  
(15) この授業の担当教員は私語に適切に対処した。  
(16) この授業の担当教員の話し方は聞き取りやすかった。  
(17) この授業のノートはとりやすかった。  
(18) この授業のテキスト・配付資料などは適切であった。  
(19) 所属する演習の専門領域は基幹科目のどの群に該当しますか。(3回生以上対象)  
(5=A群 4=B群 3=C群 2=D群 1=E群 0=演習未登録)

### 【政策学部科目】〈750〉

- A. (4) あなたは講義概要・シラバスを読んで登録しましたか？  
(5=シラバスをよく読んだ 4=講義概要のみ読んだ 3=一部分(成績評価など)のみ読んだ  
2=担当者名のみ見た 1=読まずに友人に聞いた 0=何も知らずに登録した)  
(5) あなたはこの講義内容について質問や発言をした。  
B. (14) この授業のテキスト・配布資料などは適切であった。  
(15) この授業のレジュメや板書は見やすかった。  
(16) 教員は熱意を持って授業をした。

### 【文化情報学部・文化情報学研究科科目】〈850・853〉

- A. (4) あなたはこの授業内容を意欲的に学ぼうとしましたか？  
(5) あなたはこの講義内容について質問や発言をしましたか？(授業時間外も含む)  
(5= 11回以上 4= 7~10回 3= 3~6回 2= 1,2回 1= 0回)  
(6) あなたはシラバス・講義概要を読んで登録しましたか？  
(5=シラバスをよく読んだ 4=講義概要のみ読んだ 3=一部分(成績評価など)のみ読んだ  
2=担当者名のみ見た 1=読まずに友人に聞いた 0=何も知らずに登録した)  
B. (14) この授業の担当教員は熱意を持って授業をした。  
(15) この授業では質問や発言がしやすかった  
(16) この授業の担当教員の話し方は明瞭で聞き取りやすかった。

- (17) この授業ではプロジェクタ・黒板等の使い方(見易さ等)は適切であった。  
(18) この授業のテキスト・配布資料などは適切であった。

**【理工/工学部科目】〈600〉**

- A. (4) あなたは授業中私語を交わしたこともなく、受講態度はよかった。  
(5) あなたは講義内容について質問や発言をした。あるいは、したかった。  
(6) あなたはこの授業を十分に理解するために熱心に取り組んだ。
- B. (14) 担当者の熱意が感じられた。  
(15) 質問や発言のしやすい授業の進め方であった。  
(16) 講義内容のレベルはちょうどよかった。  
(17) 講義内容の量はちょうどよかった。  
(18) テキスト・配布資料などは適切であった。  
(19) この授業では黒板・OHP等の使い方が適切で、文字の大きさも適当であった。

**【スポーツ健康科学部科目】〈940〉**

- B. (14) 質問や発言がしやすい講義であった。  
(15) 講義内容の分量は適切であった。  
(16) 講義内容のレベルは適切であった。  
(17) テキスト、配布資料は適切であった。  
(18) 板書やOHP等の使い方は適切であった。  
(19) DUETなどの学修支援システムを利用していた。

**【日本語・日本文化教育科目】〈920〉**

- A. (4) 授業の開始時間(休憩時間)を守った。  
(5) クラス運営に協力した。
- B. (14) この授業レベルは適切でしたか。  
(15) この授業の進度は適切でしたか。  
(16) この授業のテキストや教材は適切でしたか。  
(17) この授業のクラスサイズ(受講者数)は適切でしたか。  
(18) 教員の話し方ははっきりして、わかりやすかった。  
(19) 教師は質問に適切に答えてくれた。

<b>【文学部・文学研究科科目】</b>	WEBにより実施
<b>【経済学部科目】</b>	WEBにより実施
<b>【生命医科学部科目】</b>	WEBにより実施
<b>【外国語科目】</b>	WEBにより実施
<b>【神学研究科科目】</b>	WEBにより実施
<b>【法学研究科科目】</b>	(独自フォームで実施)
<b>【商学研究科科目】</b>	WEBにより実施
<b>【工学研究科科目】</b>	WEBにより実施
<b>【アメリカ研究科科目】</b>	WEBにより実施
<b>【総合政策科学研究科科目】</b>	WEBにより実施
<b>【司法研究科科目】</b>	(独自フォームで実施)
<b>【ビジネス研究科科目】</b>	(独自フォームで実施)

## 全学共通質問項目の科目分野別集計結果（調査票利用分）

### ●アンケート集計結果の見方について

○質問項目毎に円グラフで集計結果を示しています。

○学部科目は、以下の登録者数規模別で集計しています。

60名以下    61名～200名    201名～500名    501名以上

○Aの質問項目は、回答者全員を対象とした集計結果を%で示しています。

○Bの質問項目は、「あなたはこの授業について適切に評価できる。」の質問で、5か4のいずれかに回答した学生を対象に集計した結果を%で示しています。

○質問項目の回答の平均値をグラフ下部に示しています。

○特に指示がない場合は、回答は次の基準に従うものとします。

5 = 強くそう思う。                      4 = そう思う。                      3 = どちらともいえない。  
2 = そう思わない。                      1 = 全くそう思わない。                      0 = 回答できない。

○質問（1）については次の基準に従うものとします。

5 = 欠席なし    4 = 1～2回欠席    3 = 3～4回欠席    2 = 5～6回欠席    1 = 7回以上欠席

○質問（2）については次の基準に従うものとします。

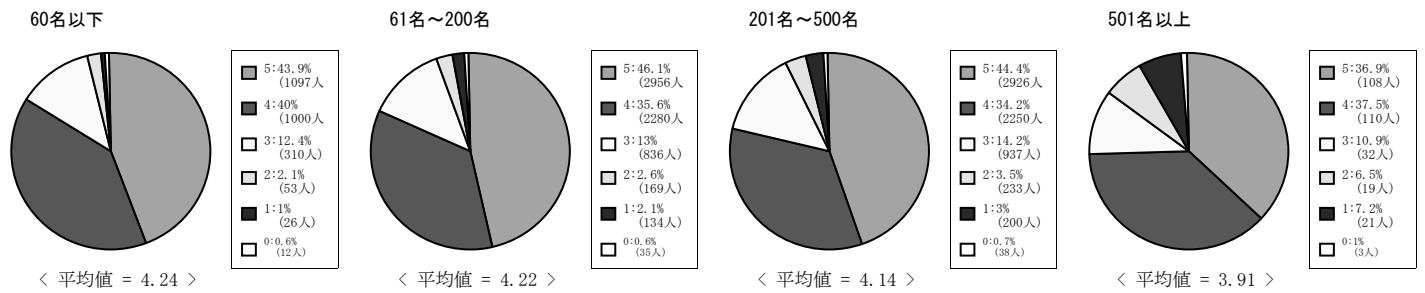
5 = 2時間以上    4 = 1時間30分程度    3 = 1時間程度    2 = 30分程度    1 = 0時間

※調査票を利用したアンケートを実施していない学部・研究科のグラフはありません。

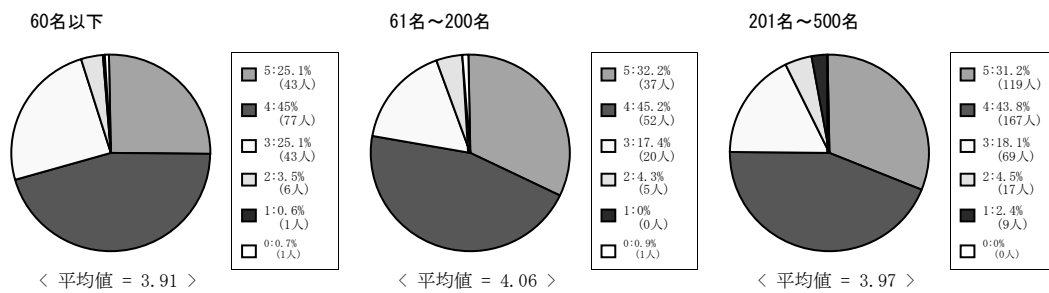
# (1) あなたはこの授業を欠席しましたか？

5 = 欠席なし 4 = 1~2回欠席 3 = 3~4回欠席 2 = 5~6回欠席 1 = 7回以上欠席

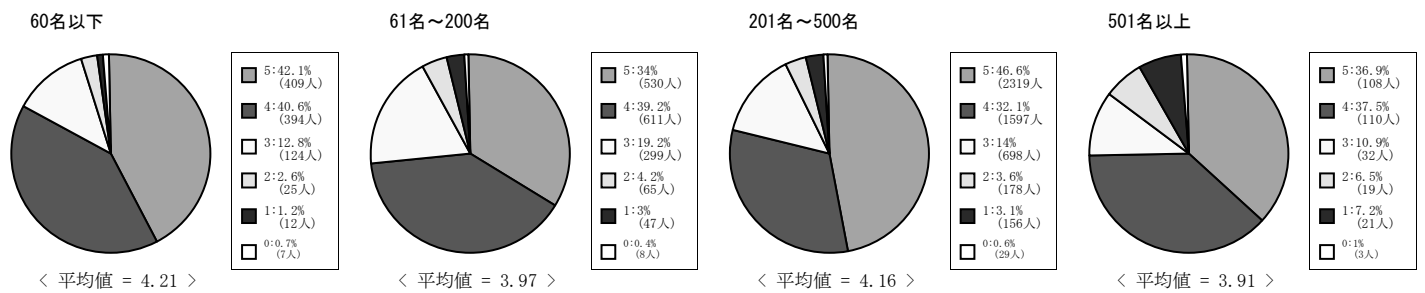
## 全学部科目



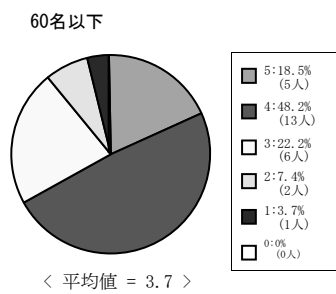
## 社会学部科目



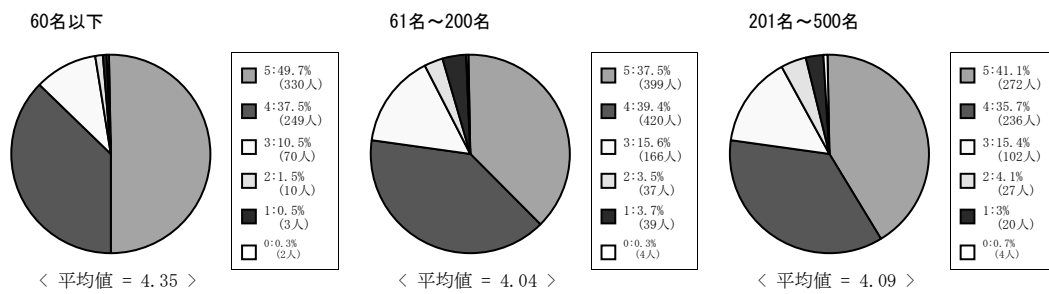
## 法学部科目



## 商学部科目



## 文化情報学部科目

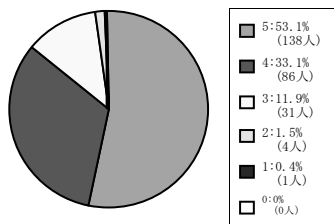


# (1) あなたはこの授業を欠席しましたか？

5 = 欠席なし 4 = 1~2回欠席 3 = 3~4回欠席 2 = 5~6回欠席 1 = 7回以上欠席

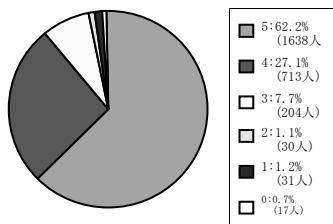
## 理工/工学部科目

60名以下



< 平均値 = 4.37 >

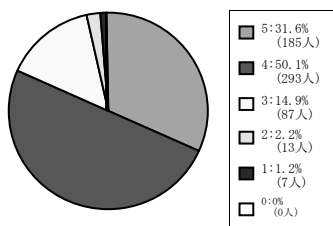
61名~200名



< 平均値 = 4.49 >

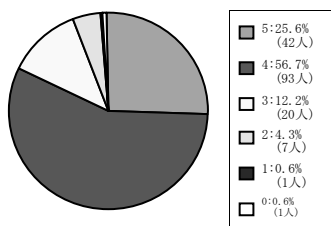
## スポーツ健康科学部科目

61名~200名



< 平均値 = 4.09 >

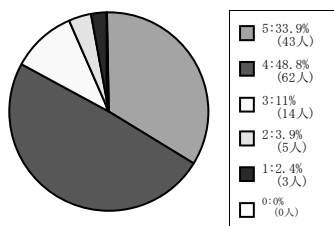
201名~500名



< 平均値 = 4.03 >

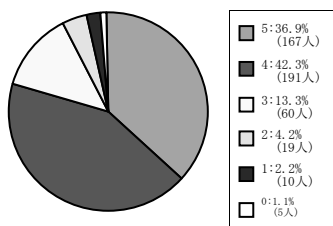
## 保健体育科目【講義系】

60名以下



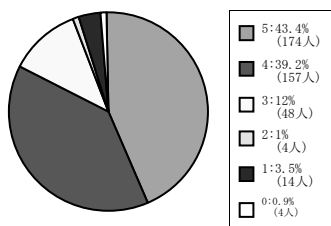
< 平均値 = 4.08 >

61名~200名



< 平均値 = 4.09 >

201名~500名



< 平均値 = 4.19 >

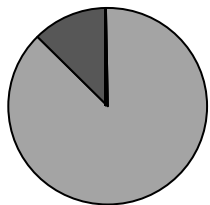


# (1) あなたはこの授業を欠席しましたか？

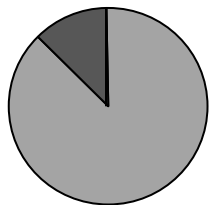
5 = 欠席なし 4 = 1~2回欠席 3 = 3~4回欠席 2 = 5~6回欠席 1 = 7回以上欠席

## 全研究科科目

## 文化情報学研究科科目

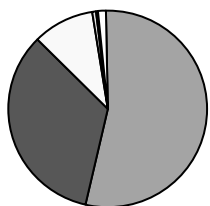


< 平均値 = 4.88 >



< 平均値 = 4.88 >

## 日本語・日本文化教育科目 (日文センター生・留学生別科生を含む)



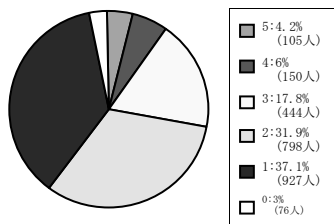
< 平均値 = 4.41 >

## (2) あなたは毎回平均どれぐらいこの授業の予習復習を行いましたか？

5 = 2時間以上 4 = 1時間30分程度 3 = 1時間程度 2 = 30分程度 1 = 0時間

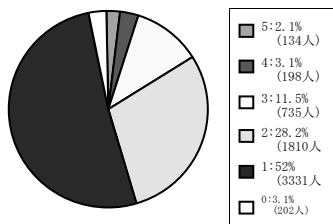
### 全学部科目

60名以下



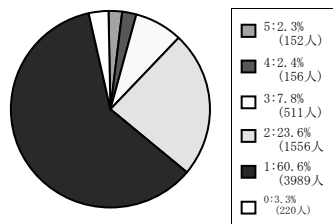
< 平均値 = 2.05 >

61名~200名



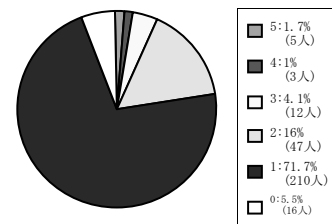
< 平均値 = 1.71 >

201名~500名



< 平均値 = 1.57 >

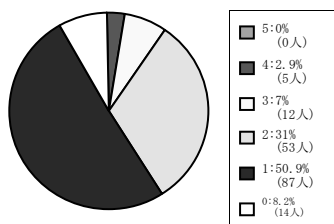
501名以上



< 平均値 = 1.36 >

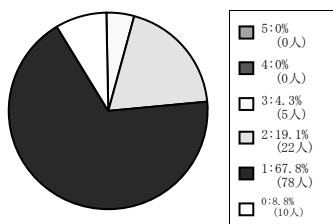
### 社会学部科目

60名以下



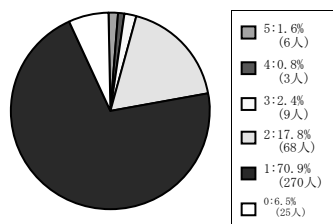
< 平均値 = 1.59 >

61名~200名



< 平均値 = 1.3 >

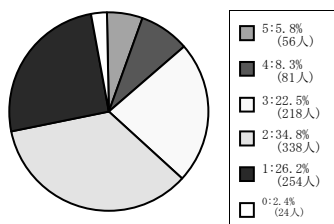
201名~500名



< 平均値 = 1.33 >

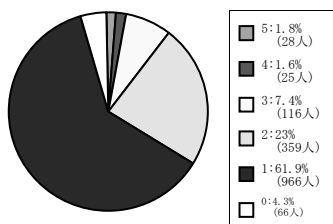
### 法学部科目

60名以下



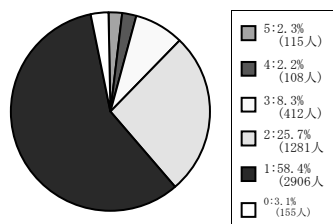
< 平均値 = 2.31 >

61名~200名



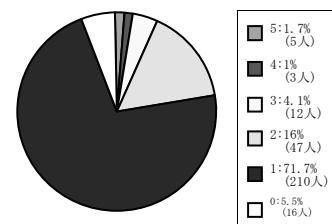
< 平均値 = 1.52 >

201名~500名



< 平均値 = 1.6 >

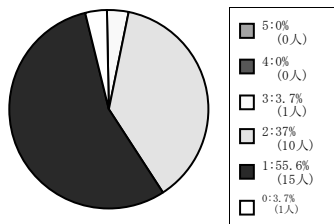
501名以上



< 平均値 = 1.36 >

### 商学部科目

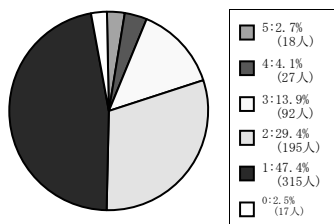
60名以下



< 平均値 = 1.46 >

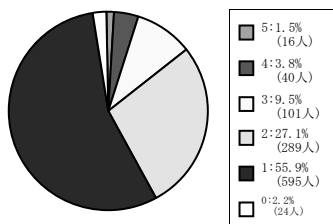
### 文化情報学部科目

60名以下



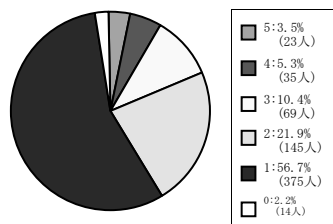
< 平均値 = 1.82 >

61名~200名



< 平均値 = 1.65 >

201名~500名



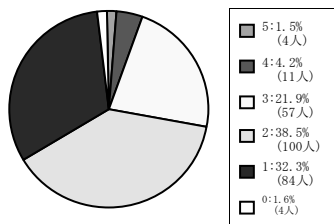
< 平均値 = 1.74 >

## (2) あなたは毎回平均どれぐらいこの授業の予習復習を行いましたか？

5 = 2時間以上 4 = 1時間30分程度 3 = 1時間程度 2 = 30分程度 1 = 0時間

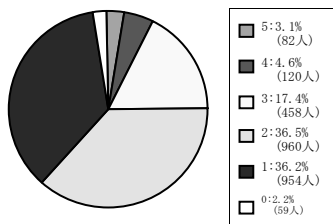
### 理工/工学部科目

60名以下



< 平均値 = 2.03 >

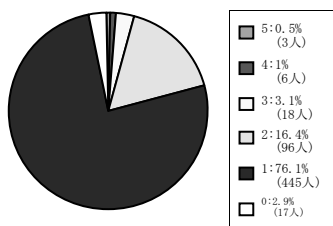
61名~200名



< 平均値 = 2 >

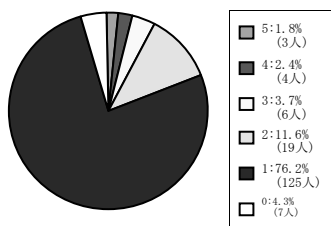
### スポーツ健康科学部科目

61名~200名



< 平均値 = 1.29 >

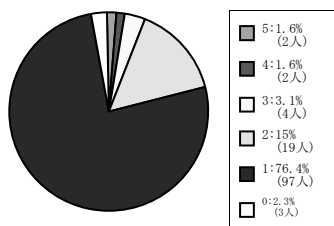
201名~500名



< 平均値 = 1.35 >

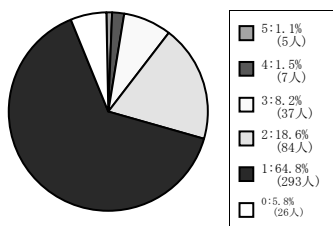
### 保健体育科目【講義系】

60名以下



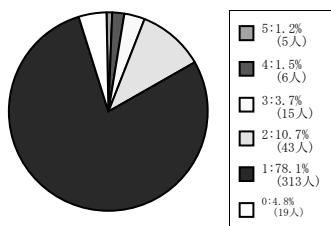
< 平均値 = 1.33 >

61名~200名



< 平均値 = 1.47 >

201名~500名



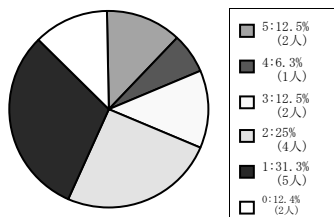
< 平均値 = 1.29 >

## (2) あなたは毎回平均どれぐらいこの授業の予習復習を行いましたか？

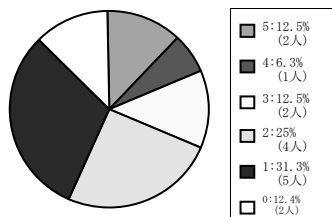
5 = 2時間以上 4 = 1時間30分程度 3 = 1時間程度 2 = 30分程度 1 = 0時間

### 全研究科科目

### 文化情報学研究科科目

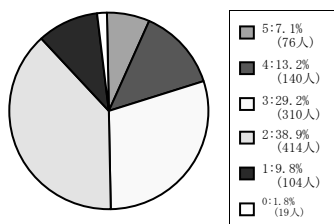


< 平均値 = 2.36 >



< 平均値 = 2.36 >

### 日本語・日本文化教育科目 (日文センター生・留学生別科生を含む)

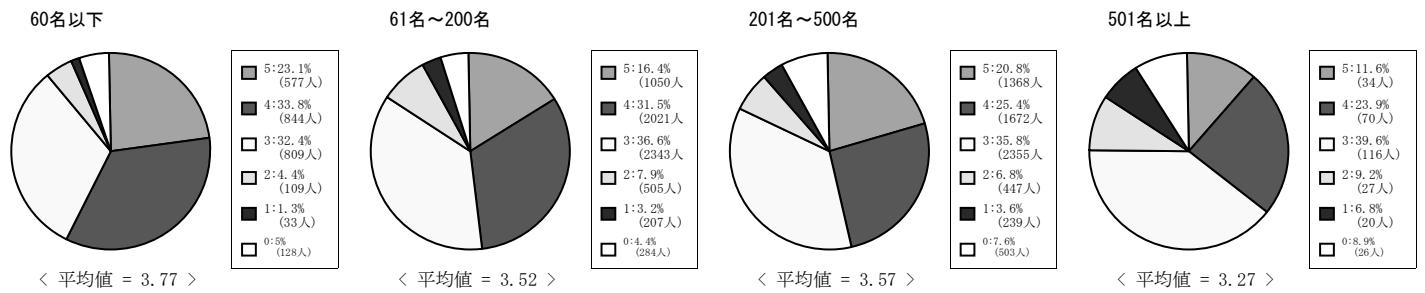


< 平均値 = 2.68 >

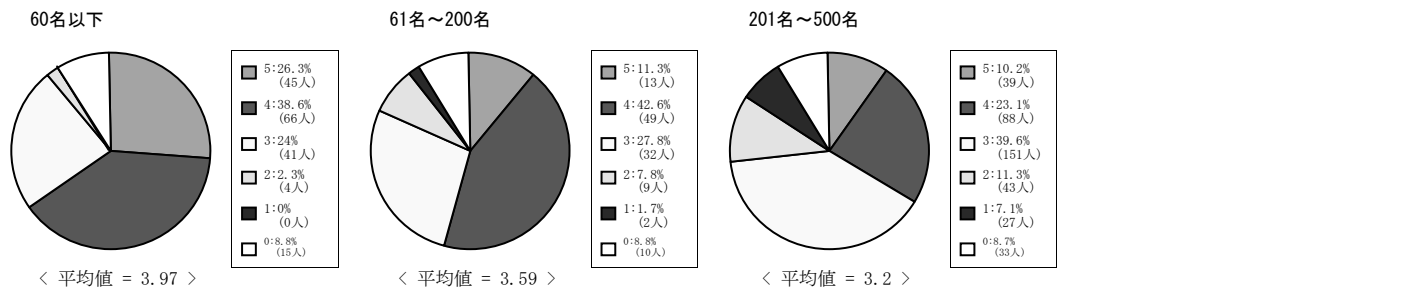
(3) あなたはこの授業について適切に評価できる。

5=強くそう思う。 4=そう思う。 3=どちらともいえない。 2=そう思わない。 1=全くそう思わない。 0=回答できない。

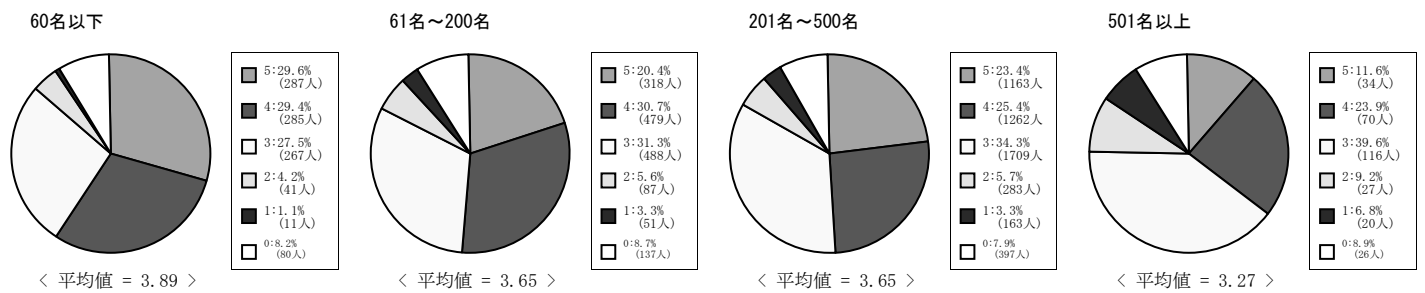
全学部科目



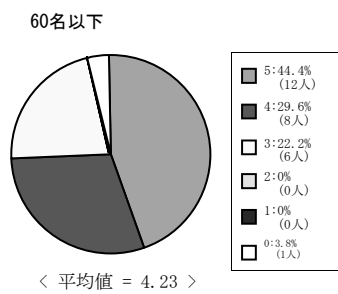
社会学部科目



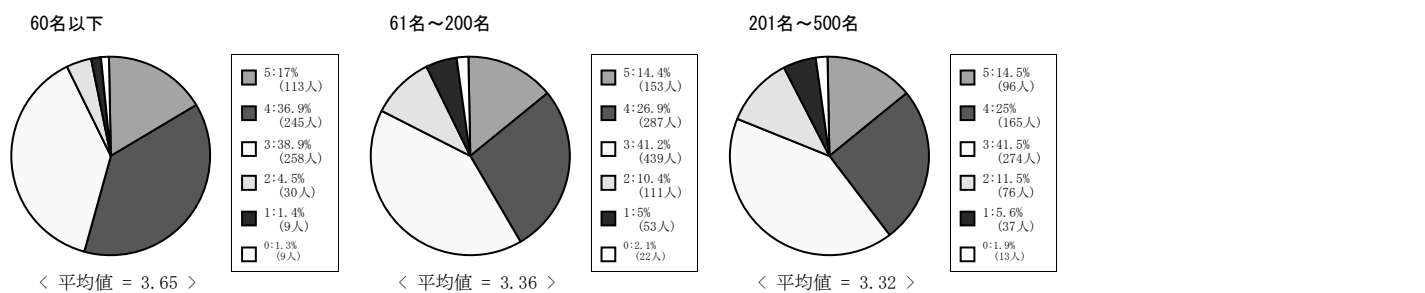
法学部科目



商学部科目



文化情報学部科目

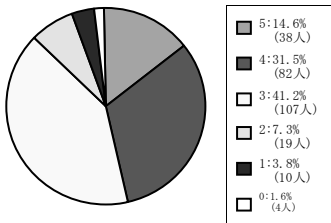


(3) あなたはこの授業について適切に評価できる。

5 = 強くそう思う。 4 = そう思う。 3 = どちらともいえない。 2 = そう思わない。 1 = 全くそう思わない。 0 = 回答できない。

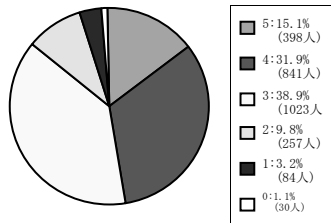
理工/工学部科目

60名以下



< 平均値 = 3.46 >

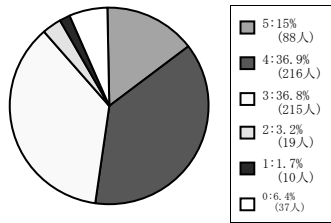
61名~200名



< 平均値 = 3.47 >

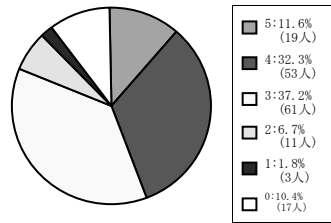
スポーツ健康科学部科目

61名~200名



< 平均値 = 3.64 >

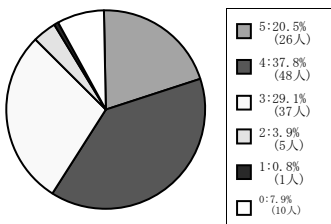
201名~500名



< 平均値 = 3.5 >

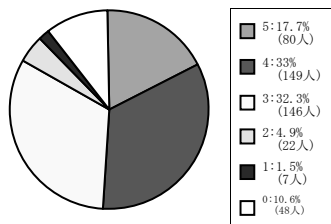
保健体育科目【講義系】

60名以下



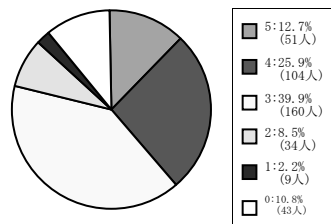
< 平均値 = 3.79 >

61名~200名



< 平均値 = 3.68 >

201名~500名



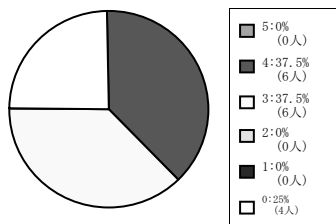
< 平均値 = 3.43 >

(3) あなたはこの授業について適切に評価できる。

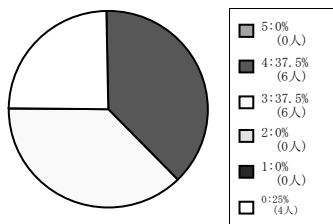
5=強くそう思う。 4=そう思う。 3=どちらともいえない。 2=そう思わない。 1=全くそう思わない。 0=回答できない。

全研究科科目

文化情報学研究科科目

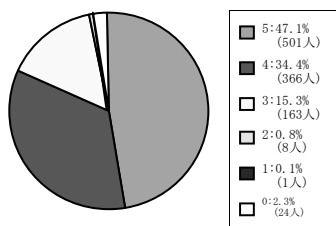


< 平均値 = 3.5 >



< 平均値 = 3.5 >

日本語・日本文化教育科目 (日文センター生・留学生別科生を含む)

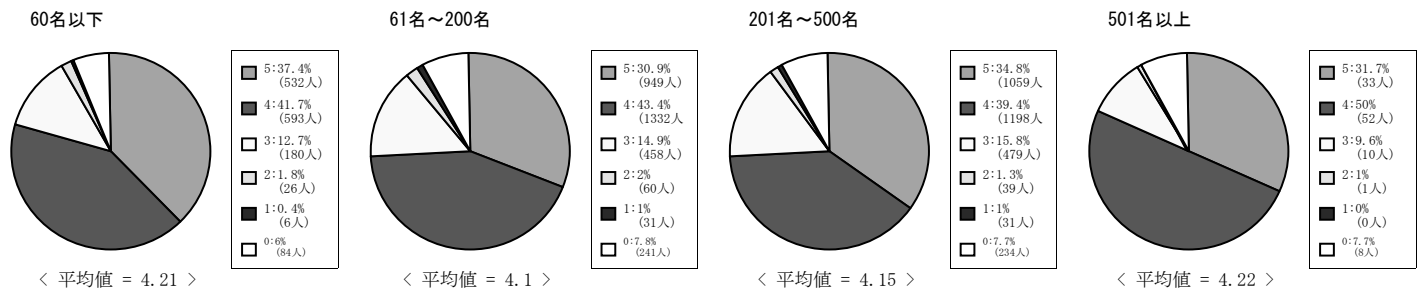


< 平均値 = 4.31 >

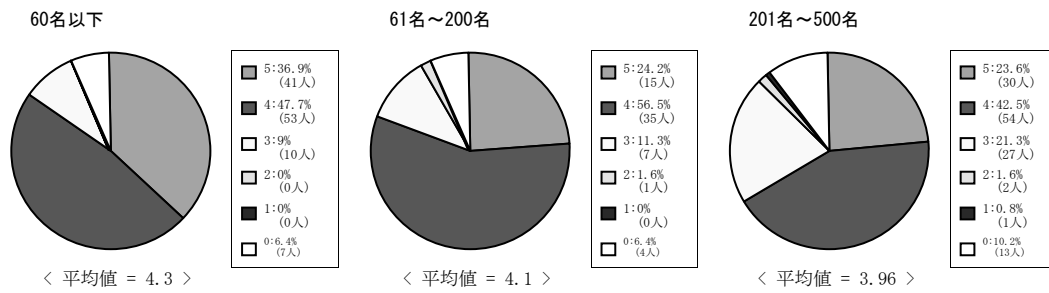
(7) この授業はシラバスに沿って進められた。

5=強くそう思う。 4=そう思う。 3=どちらともいえない。 2=そう思わない。 1=全くそう思わない。 0=回答できない。

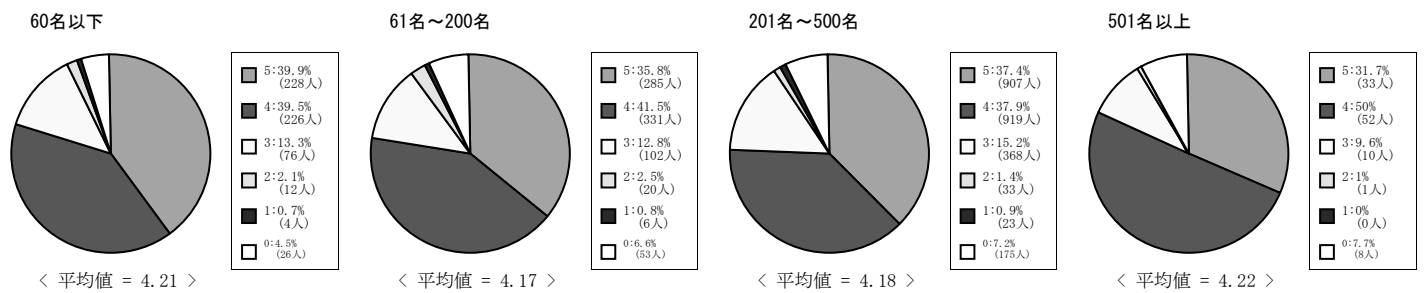
全学部科目



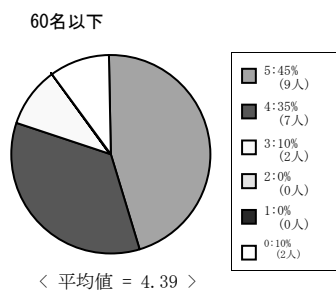
社会学部科目



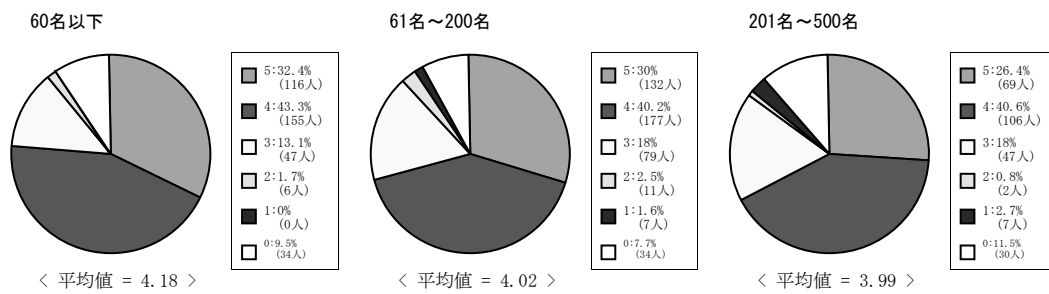
法学部科目



商学部科目



文化情報学部科目



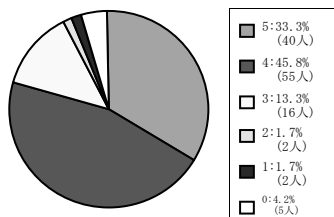


(7) この授業はシラバスに沿って進められた。

5 = 強くそう思う。 4 = そう思う。 3 = どちらともいえない。 2 = そう思わない。 1 = 全くそう思わない。 0 = 回答できない。

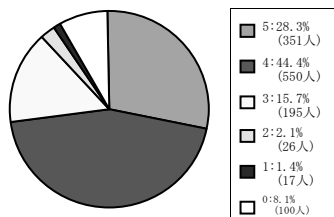
理工/工学部科目

60名以下



< 平均値 = 4.12 >

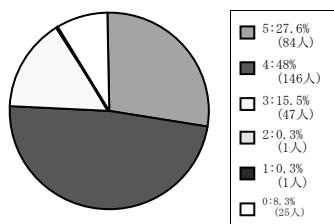
61名~200名



< 平均値 = 4.05 >

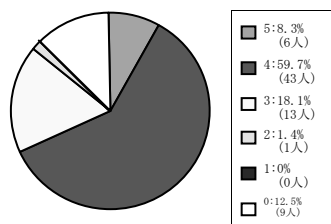
スポーツ健康科学部科目

61名~200名



< 平均値 = 4.11 >

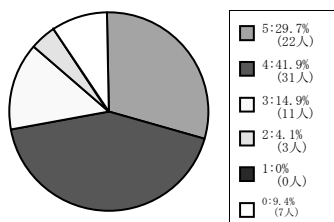
201名~500名



< 平均値 = 3.86 >

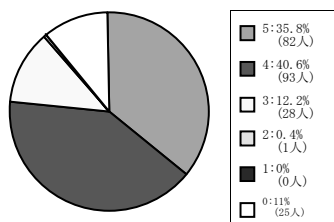
保健体育科目【講義系】

60名以下



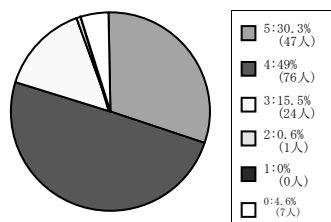
< 平均値 = 4.07 >

61名~200名



< 平均値 = 4.25 >

201名~500名



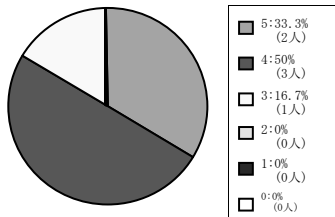
< 平均値 = 4.14 >

(7) この授業はシラバスに沿って進められた。

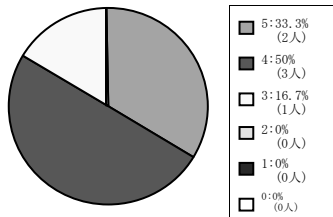
5=強くそう思う。 4=そう思う。 3=どちらともいえない。 2=そう思わない。 1=全くそう思わない。 0=回答できない。

全研究科科目

文化情報学研究科科目

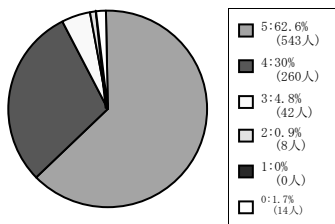


< 平均値 = 4.17 >



< 平均値 = 4.17 >

日本語・日本文化教育科目 (日文センター生・留学生別科生を含む)

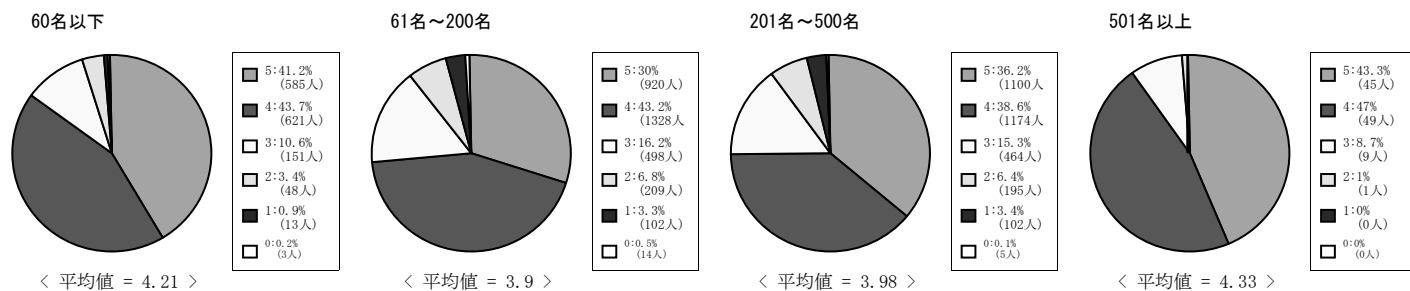


< 平均値 = 4.57 >

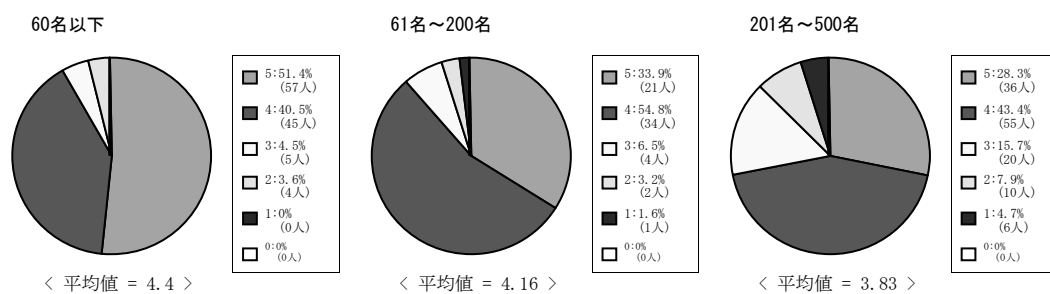
(8) この授業の各回ごとの内容説明はわかりやすかった。

5=強くそう思う。 4=そう思う。 3=どちらともいえない。 2=そう思わない。 1=全くそう思わない。 0=回答できない。

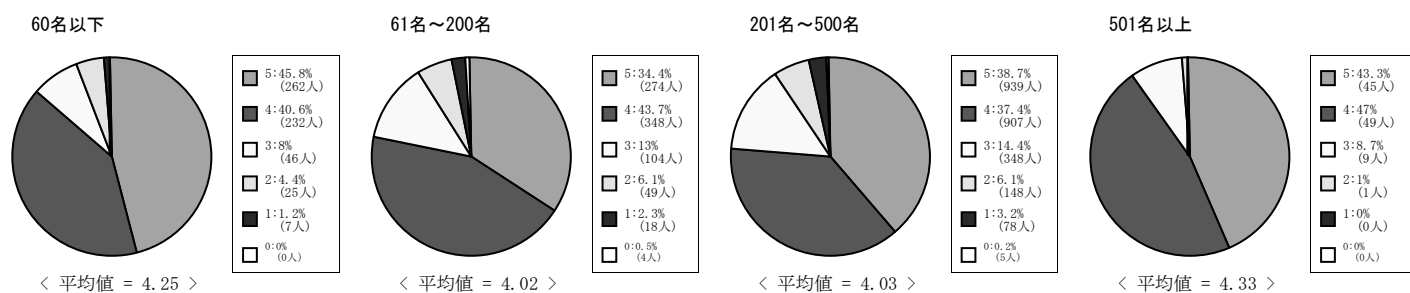
全学部科目



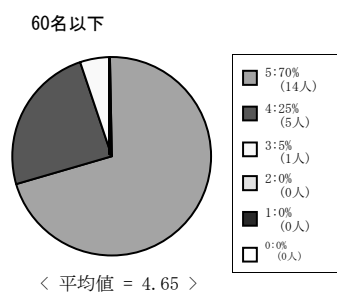
社会学部科目



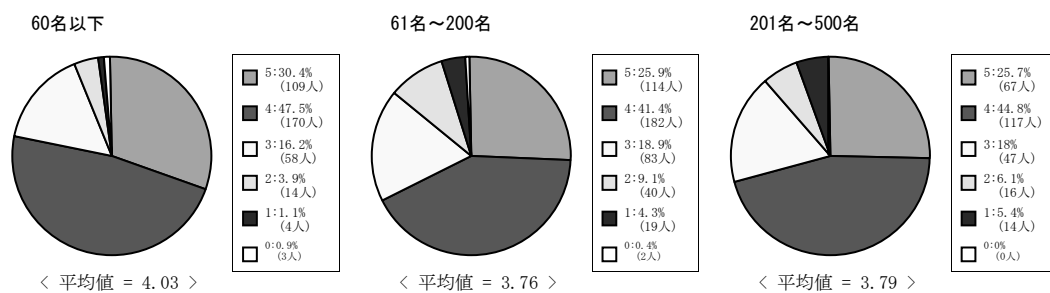
法学部科目



商学部科目



文化情報学部科目

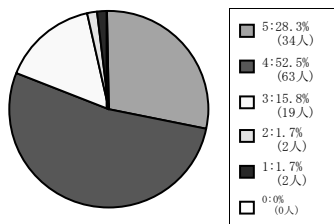


(8) この授業の各回ごとの内容説明はわかりやすかった。

5=強くそう思う。 4=そう思う。 3=どちらともいえない。 2=そう思わない。 1=全くそう思わない。 0=回答できない。

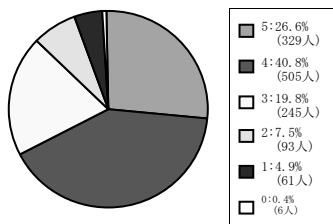
理工/工学部科目

60名以下



< 平均値 = 4.04 >

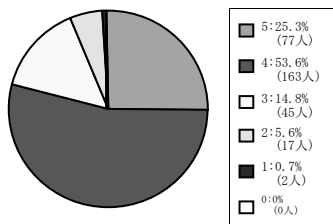
61名~200名



< 平均値 = 3.77 >

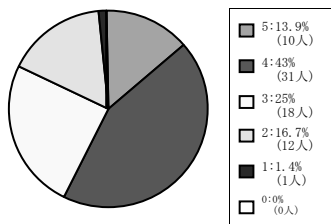
スポーツ健康科学部科目

61名~200名



< 平均値 = 3.97 >

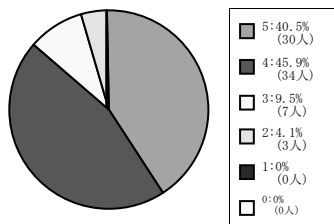
201名~500名



< 平均値 = 3.51 >

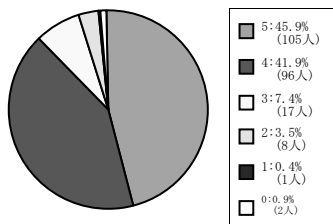
保健体育科目【講義系】

60名以下



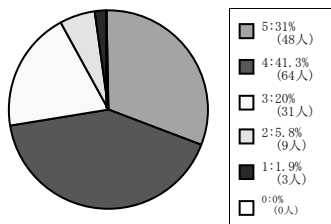
< 平均値 = 4.23 >

61名~200名



< 平均値 = 4.3 >

201名~500名



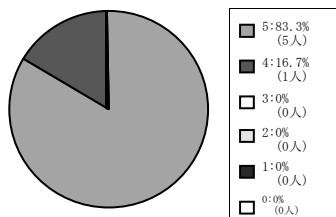
< 平均値 = 3.94 >

(8) この授業の各回ごとの内容説明はわかりやすかった。

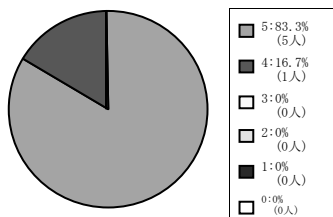
5=強くそう思う。 4=そう思う。 3=どちらともいえない。 2=そう思わない。 1=全くそう思わない。 0=回答できない。

全研究科科目

文化情報学研究科科目

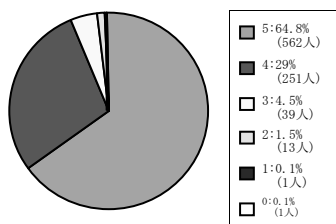


< 平均値 = 4.83 >



< 平均値 = 4.83 >

日本語・日本文化教育科目 (日文センター生・留学生別科生を含む)

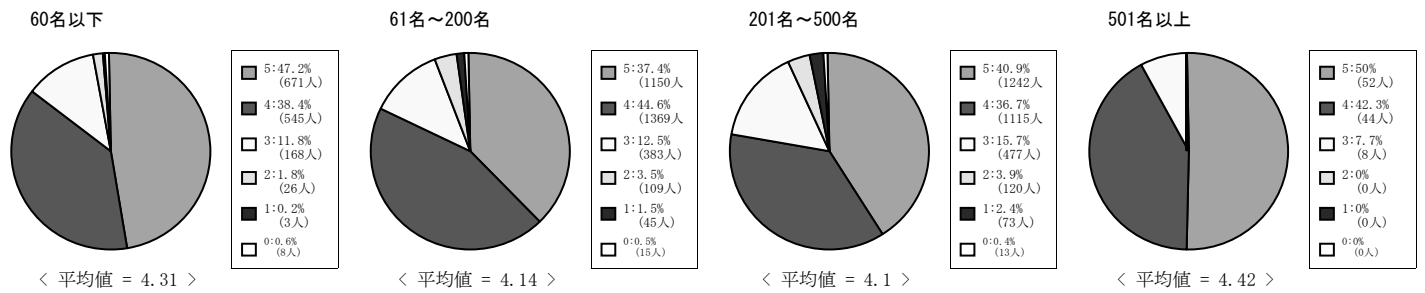


< 平均値 = 4.57 >

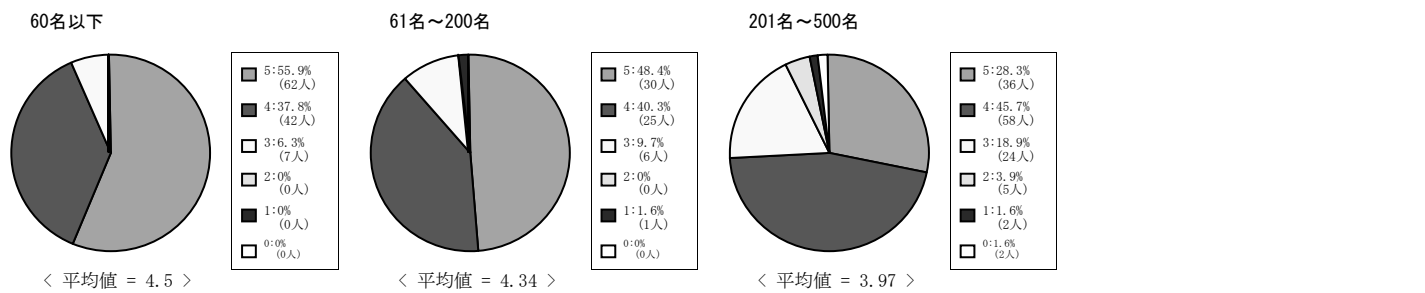
(9) この授業は良く準備されていた。

5=強くそう思う。 4=そう思う。 3=どちらともいえない。 2=そう思わない。 1=全くそう思わない。 0=回答できない。

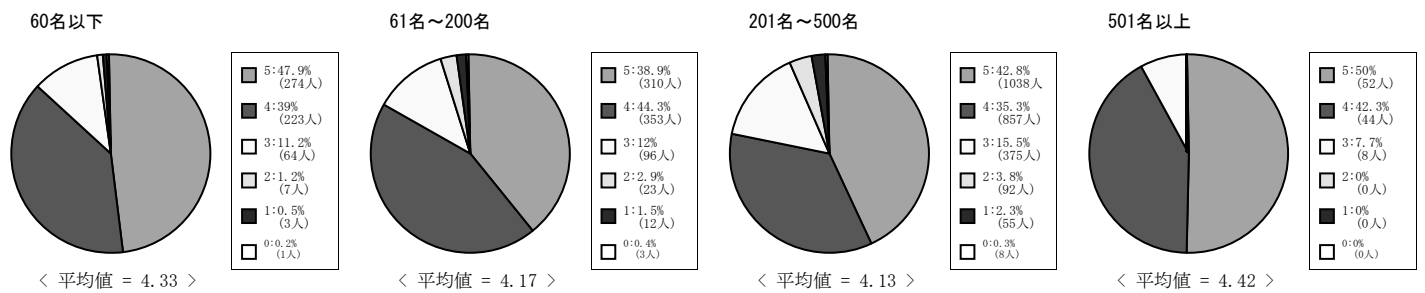
全学部科目



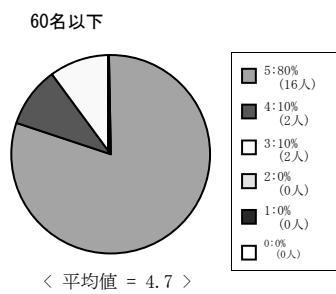
社会学部科目



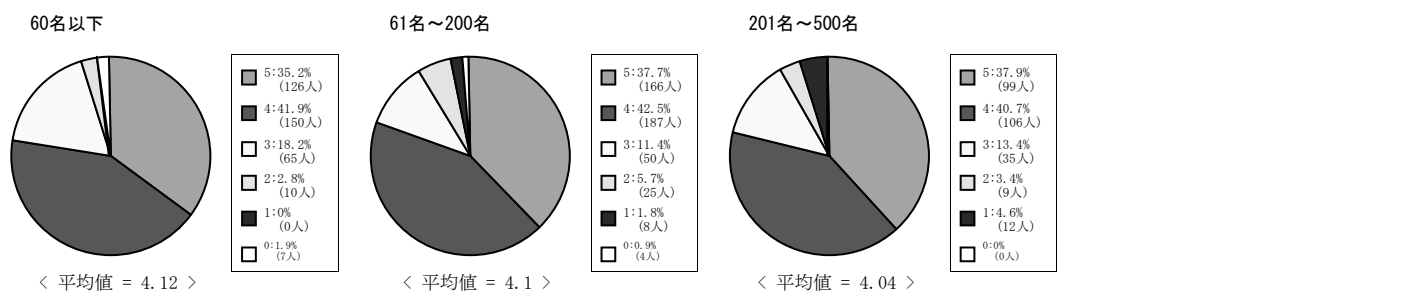
法学部科目



商学部科目



文化情報学部科目

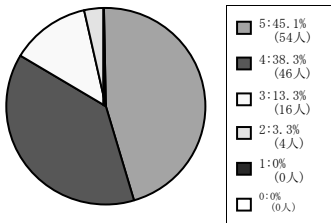


(9) この授業は良く準備されていた。

5 = 強く思う。 4 = そう思う。 3 = どちらともいえない。 2 = そう思わない。 1 = 全くそう思わない。 0 = 回答できない。

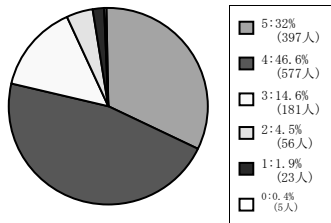
理工/工学部科目

60名以下



< 平均値 = 4.25 >

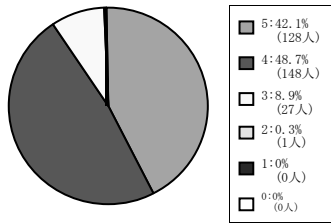
61名~200名



< 平均値 = 4.03 >

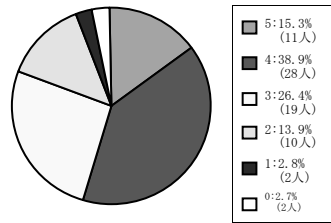
スポーツ健康科学部科目

61名~200名



< 平均値 = 4.33 >

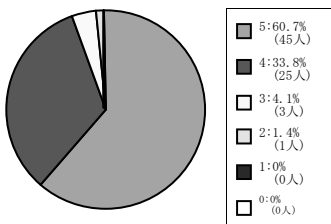
201名~500名



< 平均値 = 3.51 >

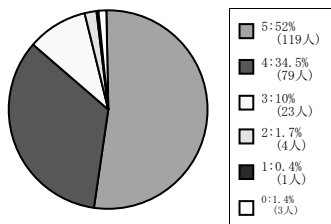
保健体育科目【講義系】

60名以下



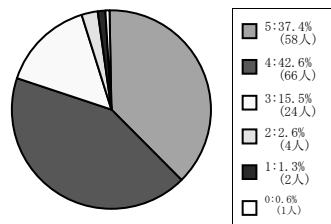
< 平均値 = 4.54 >

61名~200名



< 平均値 = 4.38 >

201名~500名



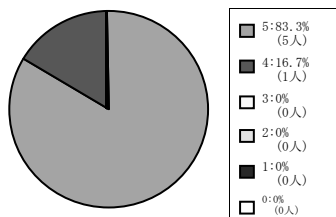
< 平均値 = 4.13 >

(9) この授業は良く準備されていた。

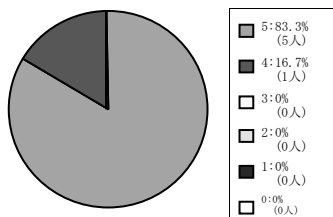
5=強く思う。 4=そう思う。 3=どちらともいえない。 2=そう思わない。 1=全くそう思わない。 0=回答できない。

全研究科科目

文化情報学研究科科目

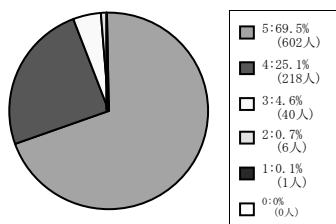


< 平均値 = 4.83 >



< 平均値 = 4.83 >

日本語・日本文化教育科目 (日文センター生・留学生別科生を含む)



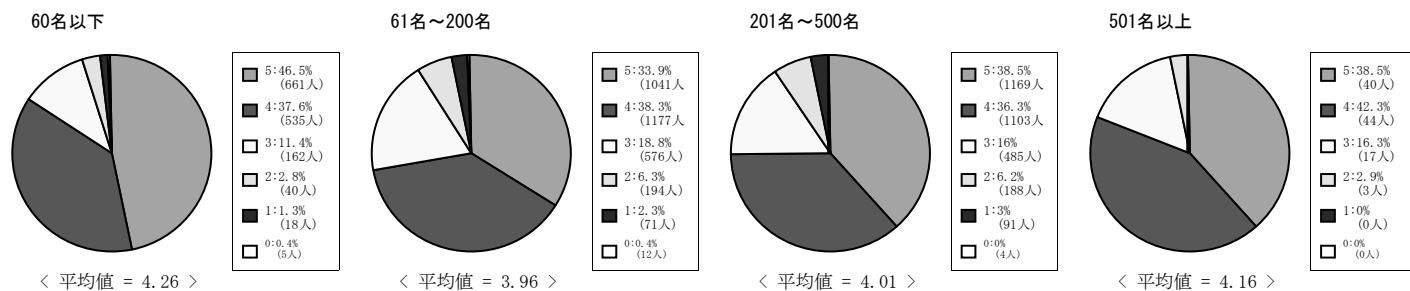
< 平均値 = 4.63 >



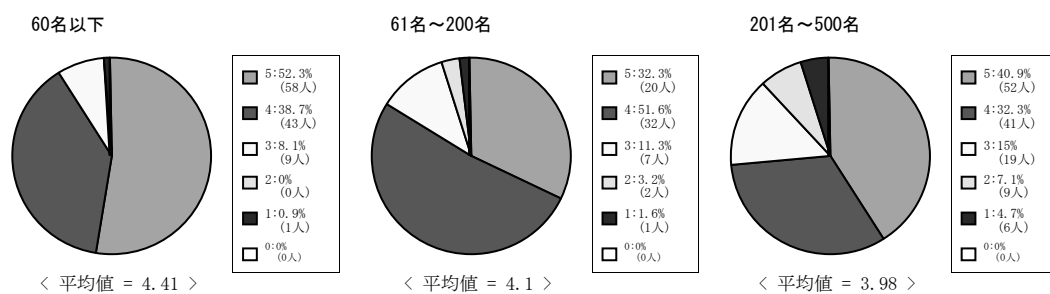
## (10) この授業の内容に興味をもてた。

5=強くそう思う。 4=そう思う。 3=どちらともいえない。 2=そう思わない。 1=全くそう思わない。 0=回答できない。

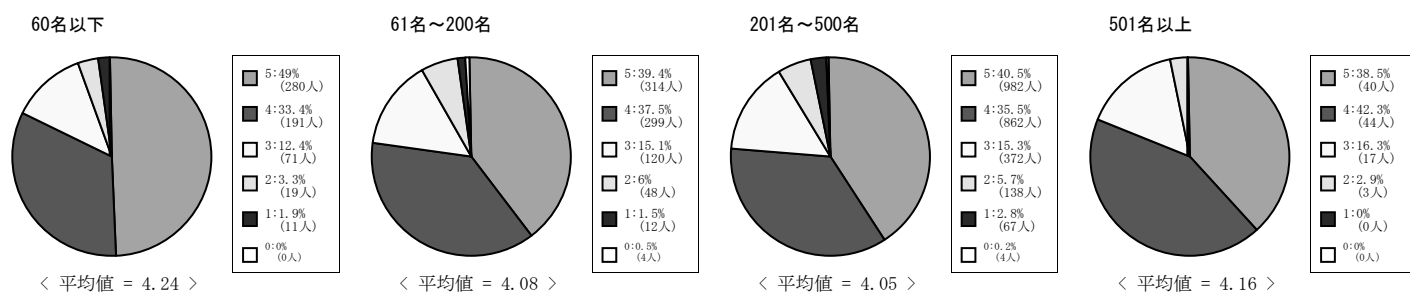
### 全学部科目



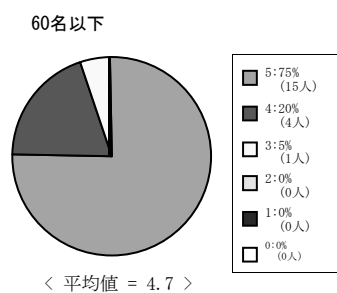
### 社会学部科目



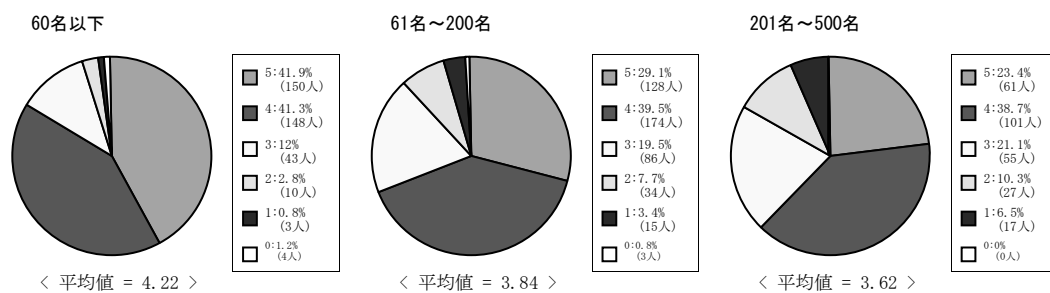
### 法学部科目



### 商学部科目



### 文化情報学部科目

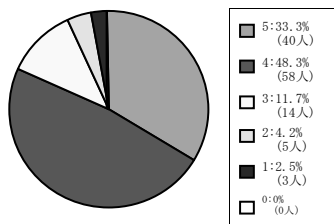


(10) この授業の内容に興味をもてた。

5 = 強くそう思う。 4 = そう思う。 3 = どちらともいえない。 2 = そう思わない。 1 = 全くそう思わない。 0 = 回答できない。

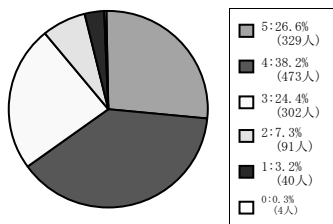
理工/工学部科目

60名以下



< 平均値 = 4.06 >

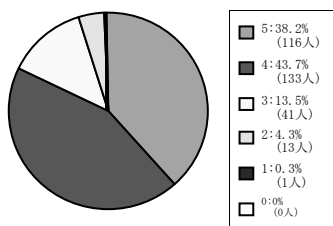
61名~200名



< 平均値 = 3.78 >

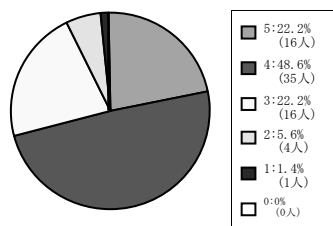
スポーツ健康科学部科目

61名~200名



< 平均値 = 4.15 >

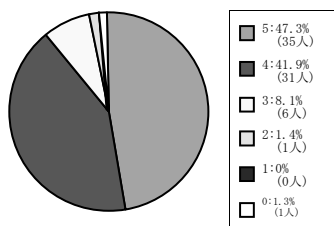
201名~500名



< 平均値 = 3.85 >

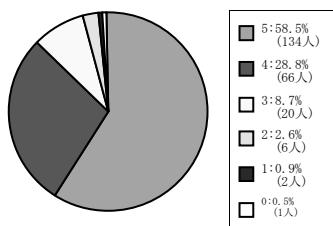
保健体育科目【講義系】

60名以下



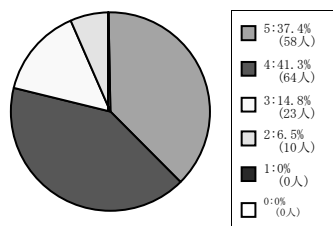
< 平均値 = 4.37 >

61名~200名



< 平均値 = 4.42 >

201名~500名



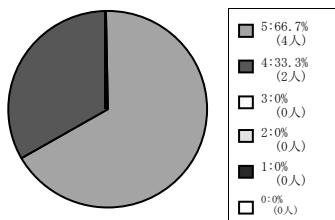
< 平均値 = 4.1 >

(10) この授業の内容に興味をもてた。

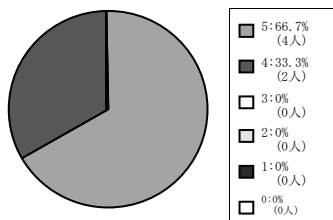
5=強く思う。 4=そう思う。 3=どちらともいえない。 2=そう思わない。 1=全くそう思わない。 0=回答できない。

全研究科科目

文化情報学研究科科目

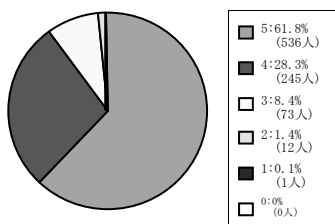


< 平均値 = 4.67 >



< 平均値 = 4.67 >

日本語・日本文化教育科目 (日文センター生・留学生別科生を含む)

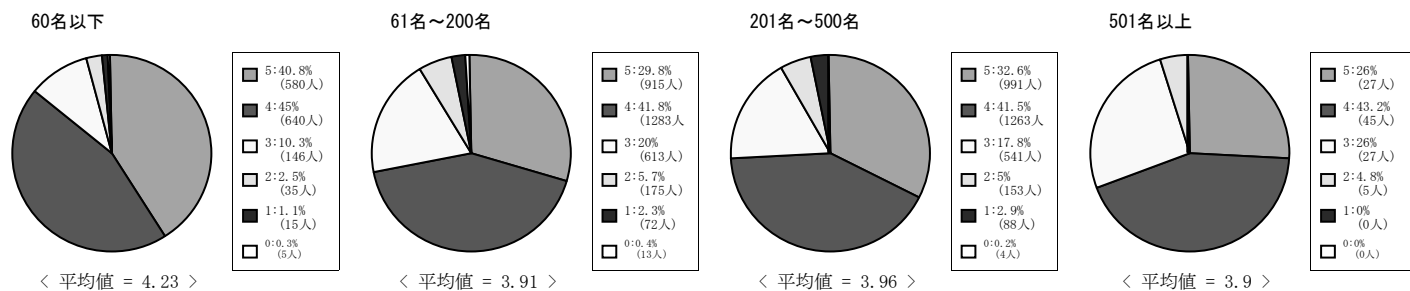


< 平均値 = 4.5 >

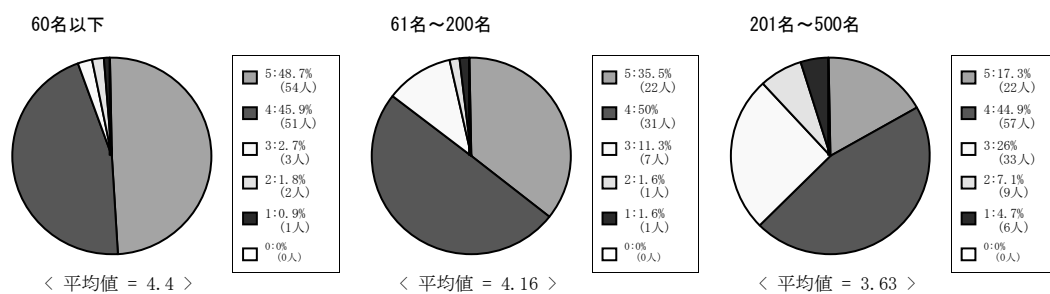
# (11) この授業の目的が理解できた。

5=強くそう思う。 4=そう思う。 3=どちらともいえない。 2=そう思わない。 1=全くそう思わない。 0=回答できない。

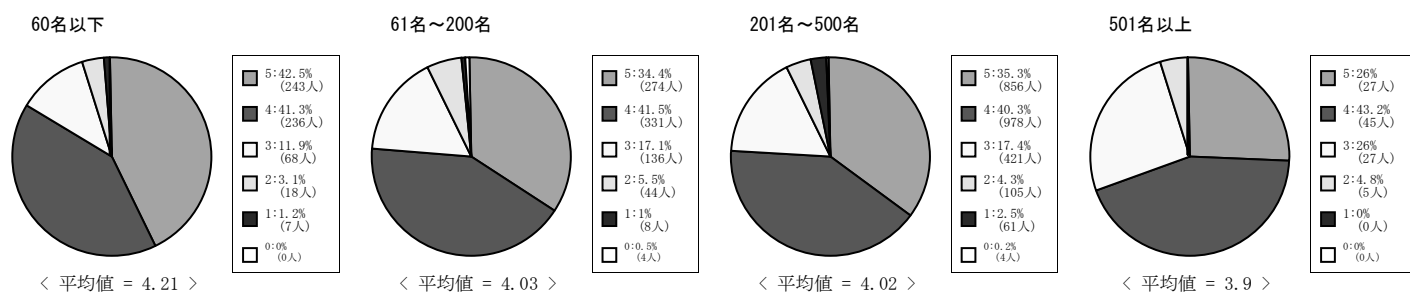
## 全学部科目



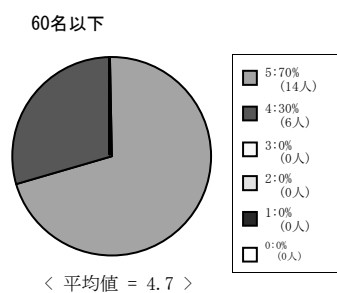
## 社会学部科目



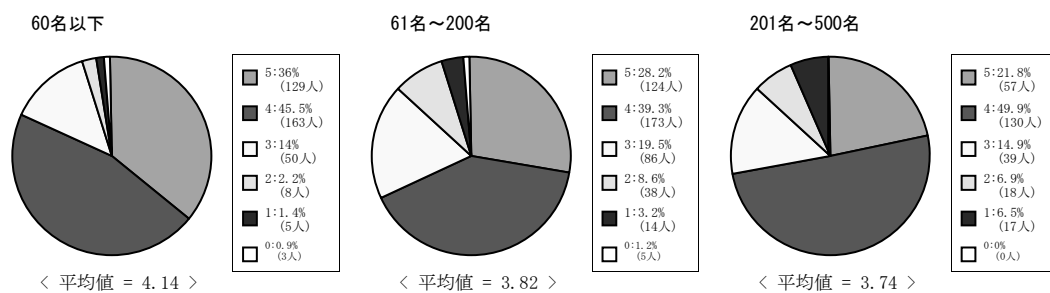
## 法学部科目



## 商学部科目



## 文化情報学部科目

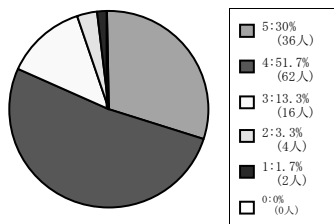


(11) この授業の目的が理解できた。

5 = 強くそう思う。 4 = そう思う。 3 = どちらともいえない。 2 = そう思わない。 1 = 全くそう思わない。 0 = 回答できない。

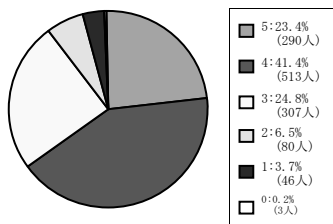
理工/工学部科目

60名以下



< 平均値 = 4.05 >

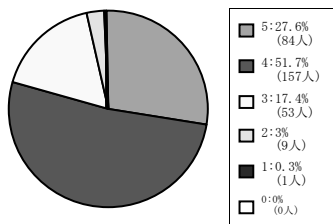
61名~200名



< 平均値 = 3.75 >

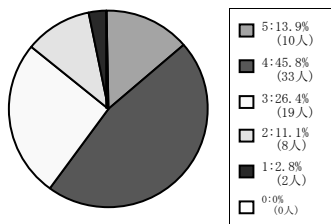
スポーツ健康科学部科目

61名~200名



< 平均値 = 4.03 >

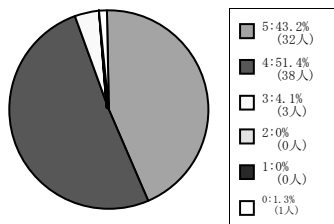
201名~500名



< 平均値 = 3.57 >

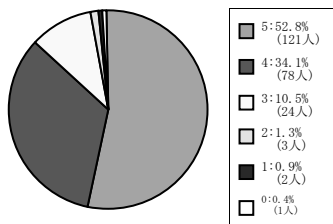
保健体育科目【講義系】

60名以下



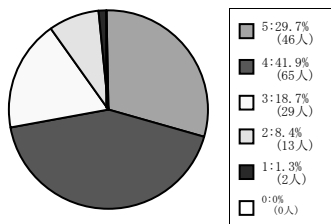
< 平均値 = 4.4 >

61名~200名



< 平均値 = 4.37 >

201名~500名



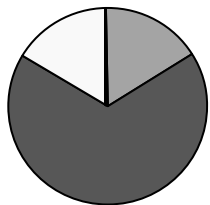
< 平均値 = 3.9 >

(11) この授業の目的が理解できた。

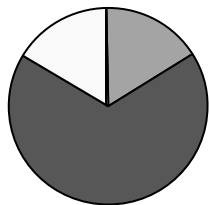
5=強くそう思う。 4=そう思う。 3=どちらともいえない。 2=そう思わない。 1=全くそう思わない。 0=回答できない。

全研究科科目

文化情報学研究科科目

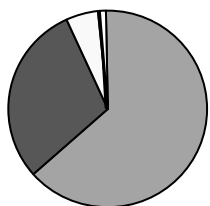


< 平均値 = 4 >



< 平均値 = 4 >

日本語・日本文化教育科目 (日文センター生・留学生別科生を含む)

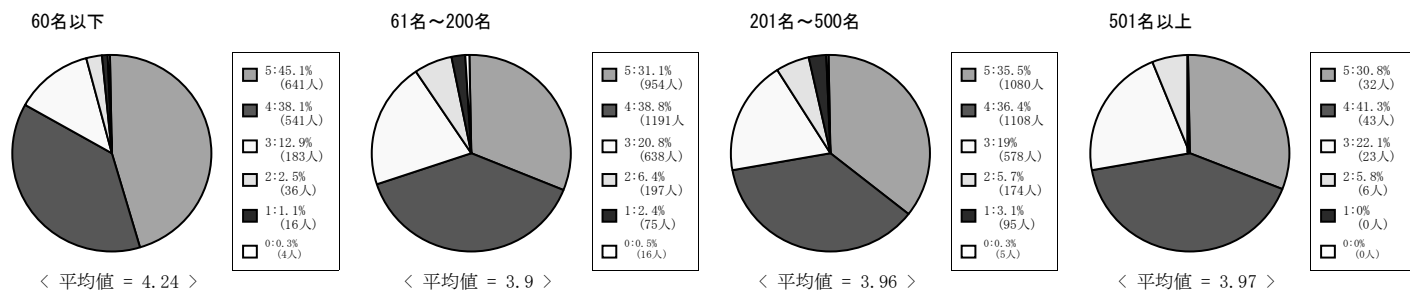


< 平均値 = 4.57 >

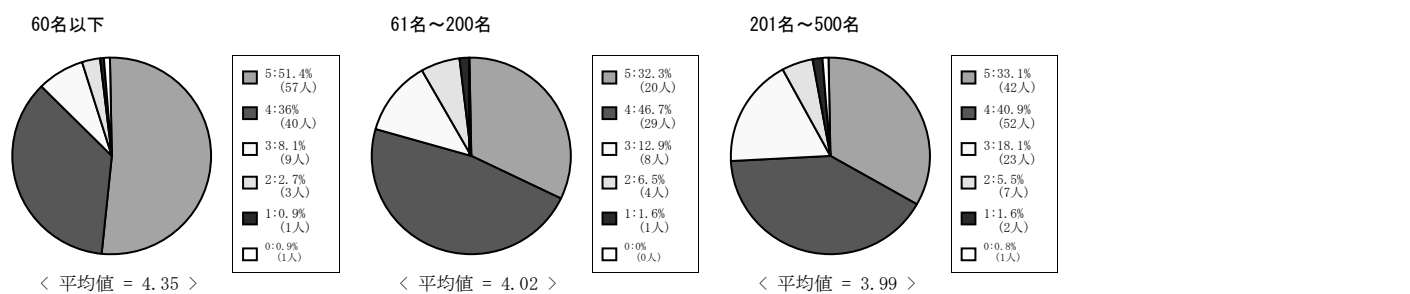
## (12) この授業から知的刺激を受けた。

5=強くそう思う。 4=そう思う。 3=どちらともいえない。 2=そう思わない。 1=全くそう思わない。 0=回答できない。

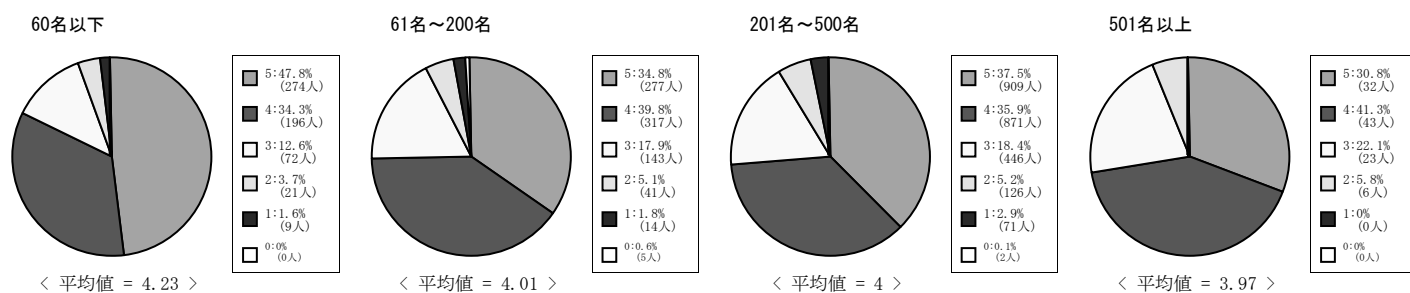
### 全学部科目



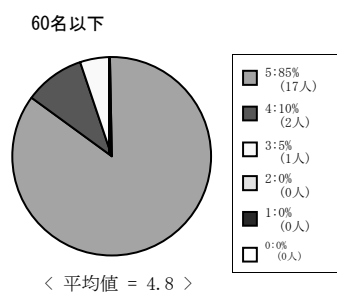
### 社会学部科目



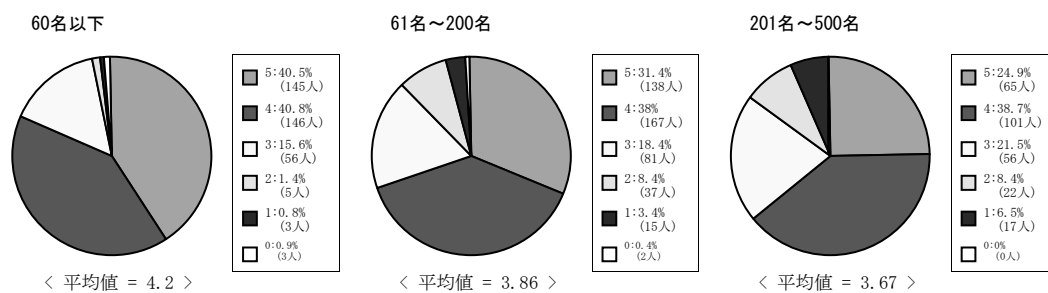
### 法学部科目



### 商学部科目



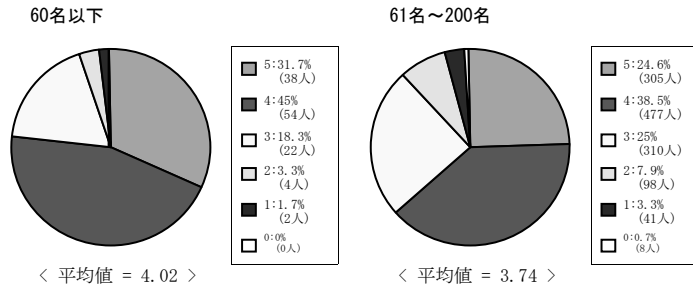
### 文化情報学部科目



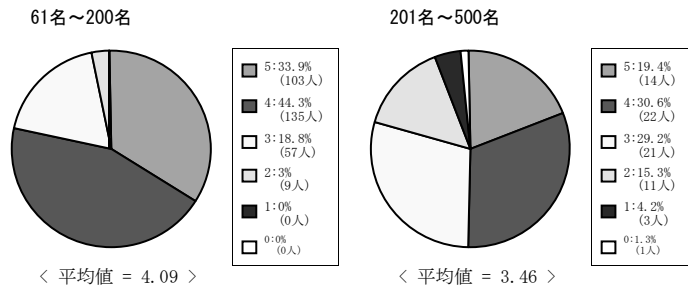
(12) この授業から知的刺激を受けた。

5=強くそう思う。 4=そう思う。 3=どちらともいえない。 2=そう思わない。 1=全くそう思わない。 0=回答できない。

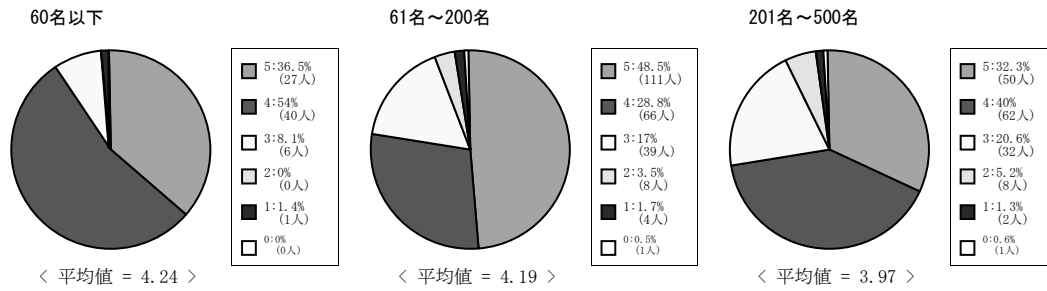
理工/工学部科目



スポーツ健康科学部科目



保健体育科目【講義系】



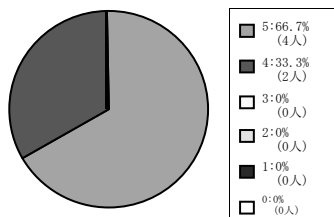


(12) この授業から知的刺激を受けた。

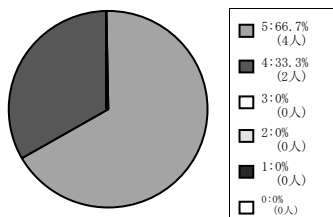
5=強く思う。 4=そう思う。 3=どちらともいえない。 2=そう思わない。 1=全くそう思わない。 0=回答できない。

全研究科科目

文化情報学研究科科目

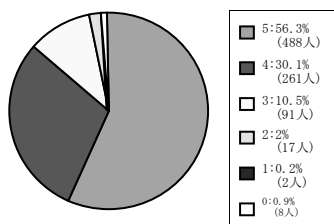


< 平均値 = 4.67 >



< 平均値 = 4.67 >

日本語・日本文化教育科目 (日文センター生・留学生別科生を含む)

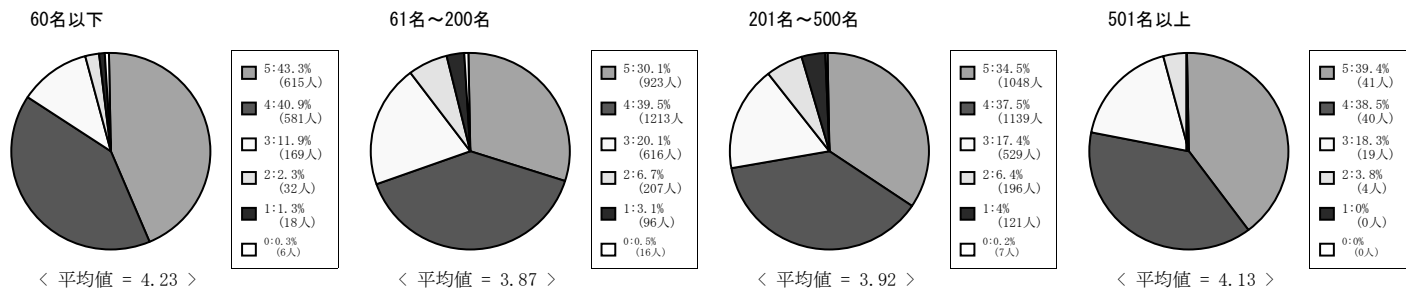


< 平均値 = 4.42 >

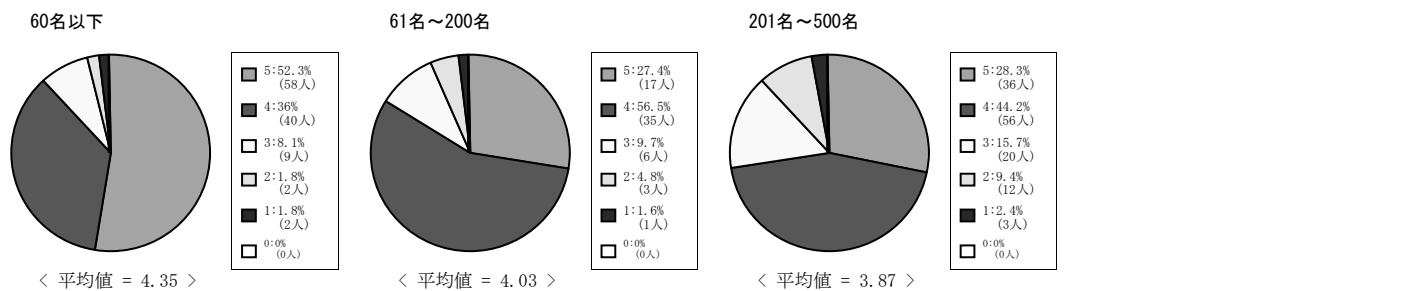
### (13) この授業に満足した。

5=強くそう思う。 4=そう思う。 3=どちらともいえない。 2=そう思わない。 1=全くそう思わない。 0=回答できない。

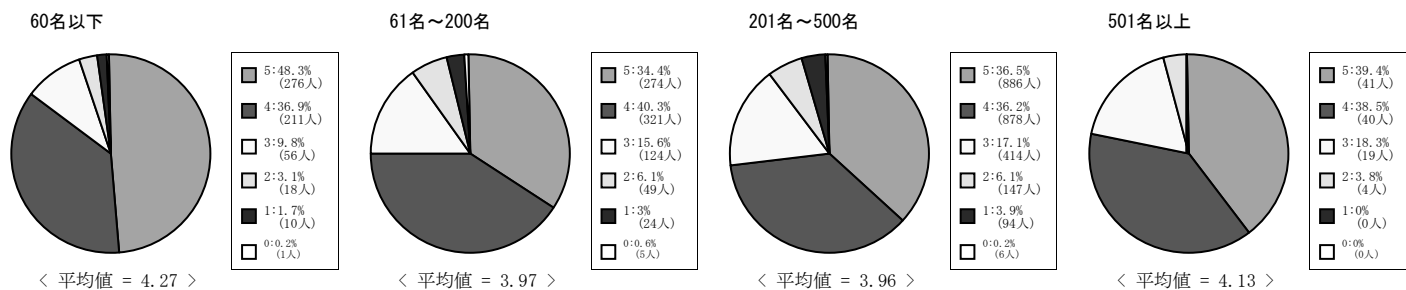
#### 全学部科目



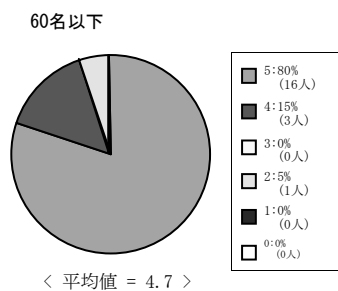
#### 社会学部科目



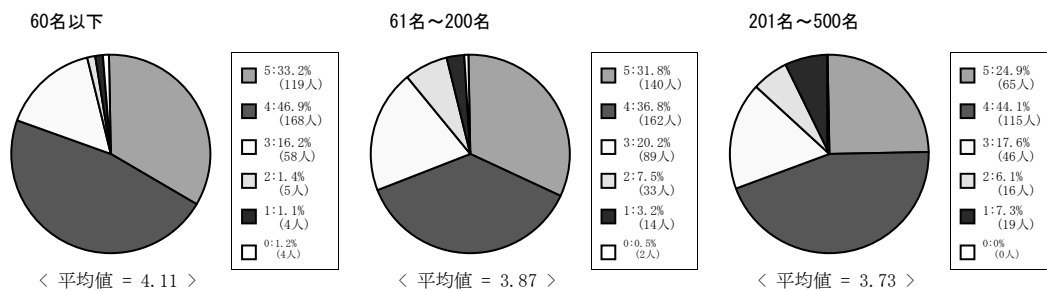
#### 法学部科目



#### 商学部科目



#### 文化情報学部科目

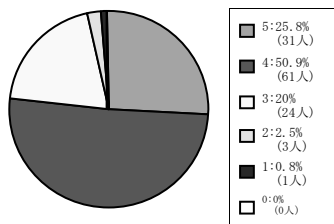


(13) この授業に満足した。

5 = 強くそう思う。 4 = そう思う。 3 = どちらともいえない。 2 = そう思わない。 1 = 全くそう思わない。 0 = 回答できない。

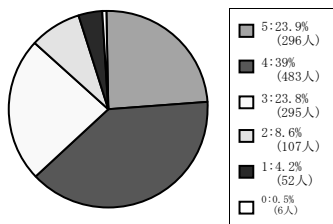
理工/工学部科目

60名以下



< 平均値 = 3.98 >

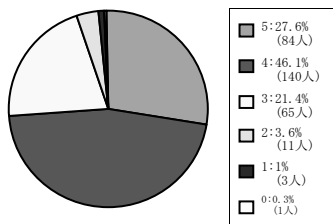
61名~200名



< 平均値 = 3.7 >

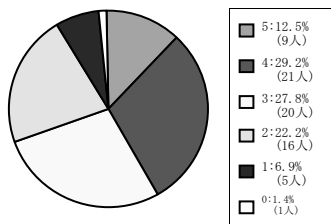
スポーツ健康科学部科目

61名~200名



< 平均値 = 3.96 >

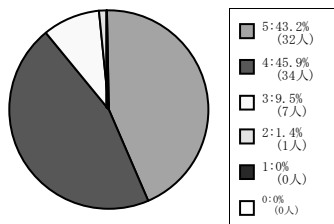
201名~500名



< 平均値 = 3.18 >

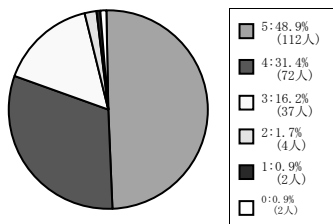
保健体育科目 [講義系]

60名以下



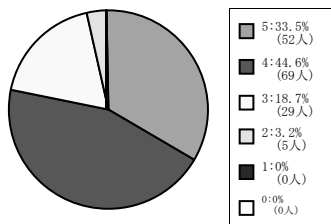
< 平均値 = 4.31 >

61名~200名



< 平均値 = 4.27 >

201名~500名



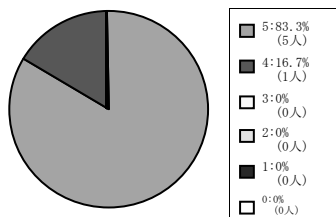
< 平均値 = 4.08 >

(13) この授業に満足した。

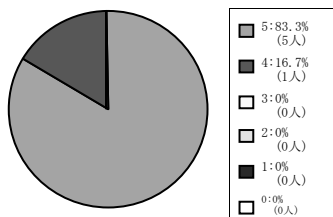
5=強く思う。 4=そう思う。 3=どちらともいえない。 2=そう思わない。 1=全くそう思わない。 0=回答できない。

全研究科科目

文化情報学研究科科目

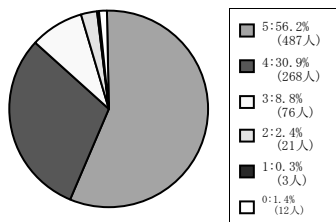


< 平均値 = 4.83 >



< 平均値 = 4.83 >

日本語・日本文化教育科目 (日文センター生・留学生別科生を含む)



< 平均値 = 4.42 >