

2009 年度春学期

「学生による授業評価アンケート」

集 計 結 果

同志社大学 教育開発センター

\*\*\*\*\*

## < 目 次 >

1.	「学生による授業評価アンケート」集計結果(WEB利用分)	
1-1	2009 年度春学期「学生による授業評価アンケート」実施結果	3
1-2	質問項目一覧(全学共通質問項目・学部等独自質問項目)	4
1-3	全学共通質問項目の科目分野別集計結果	7
2 .	「学生による授業評価アンケート」(調査票利用分)	
2-1	2009 年度春学期「学生による授業評価アンケート」実施結果	25
2-2	全学共通質問項目アンケート用紙	26
2-3	学部等独自質問項目一覧	28
2-4	全学共通質問項目の科目分野別集計結果	30

\*\*\*\*\*

# 1. 「学生による授業評価アンケート」

## 集計結果（WEB利用分）

## 2009年度春学期「学生による授業評価アンケート」実施結果

- 実施対象科目 2009年度春学期開講科目 各学部等および担当者で選択
- 実施期間 2009年7月25日(土)～8月21日(金)
- 実施科目 3,765科目
- 実施対象登録者数 延べ202,735名
- 質問項目 全学共通質問項目(択一式4問、記述式2問)および学部等と担当者独自で設定
- 回答者 科目登録者全員を対象
- 集計方法 実施各科目と各科目分野についての単純集計、およびクロス集計

### <科目分野別実施結果一覧>

科目分野名	科目数	登録者数	回答者数	回答率
神学部科目	70科目	7,448	323	4.3%
文学部科目	577科目	32,838	1,586	4.8%
社会学部科目	388科目	21,650	573	2.6%
法学部科目	調査票により実施			
経済学部科目	32科目	9,527	278	2.9%
商学部科目	146科目	25,501	555	2.2%
政策学部科目	63科目	12,338	736	6.0%
文化情報学部科目	調査票により実施			
理工／工学部科目	256科目	18,788	611	3.3%
生命医科学部科目	46科目	3,627	208	5.7%
スポーツ健康科学部科目	50科目	2,359	28	1.2%
心理学部科目	17科目	3,974	154	3.9%
自然系科目	58科目	4,313	218	5.1%
外国語科目 (教養演習科目を含む)	1641科目	49,286	1,887	3.8%
保健体育科目(実技)	123科目	3,646	206	5.7%
保健体育科目(講義)	24科目	3,223	91	2.8%
神学研究科科目	50科目	725	10	1.4%
文学研究科科目	90科目	298	0	0.0%
商学研究科科目	5科目	79	1	1.3%
文化情報学研究科科目	調査票により実施			
工学研究科科目	91科目	2,763	22	0.8%
心理学研究科科目	22科目	104	0	0.0%
アメリカ研究科科目	4科目	62	2	3.2%
総合政策科学研究科科目	12科目	186	29	15.6%
日本語・日本文化教育科目 (日文センター生・留学生別科生を含む)	調査票により実施			
全科目分野全科目	3765科目	202,735	7,518	3.7%

※社会学研究科科目は実施対象科目なし  
 ※法学研究科科目は独自フォームで秋学期に実施  
 ※経済学研究科科目は実施対象科目なし  
 ※生命医科学研究科科目は実施対象科目なし  
 ※司法研究科科目は独自フォームで実施  
 ※ビジネス研究科科目は独自フォームで実施

**質問項目一覧(全学共通質問項目・学部等独自質問項目)  
(WEB利用分)**

**【全学共通(講義)】**

- (001) この授業はシラバスに沿って進められた。
- (002) この授業の内容説明はわかりやすかった。
- (003) 試験の出題・レポートの課題について意図が理解できた。
- (004) この授業に満足した。
- (011) この授業を受けて良かった点があれば、全角 400 字以内で具体的に記入してください。
- (012) この授業の改善点等があれば、全角 400 字以内で具体的に記入してください。

**【全学共通(体育実技)】**

- (001) この授業はシラバスに沿って進められた。
- (002) この授業の内容説明はわかりやすかった。
- (004) この授業に満足した。
- (011) この授業を受けて良かった点があれば、全角 400 字以内で具体的に記入してください。
- (012) この授業の改善点等があれば、全角 400 字以内で具体的に記入してください。

**【神学部・神学研究科科目】**

- (101) テキスト・配布資料などは適切であった。【講義科目のみ回答】
- (102) 黒板・VP・OHP等の使い方が適切で、字の大きさも適当であった。【講義科目のみ回答】
- (103) 丁寧な個人指導がなされていた。【演習科目のみ回答】

**【文学部科目】**

- (201) あなたはこの授業の講義概要・シラバスを登録前に検討した。
- (202) あなたはこの授業に熱心な受講態度で取り組んだ。
- (203) 授業から知的刺激を受けた。
- (204) この授業の担当者は熱意が感じられた。
- (205) この授業のために予習、復習をどのくらいしていますか？

**【文学研究科科目】**

- (211) この授業は全般に欠席なしですか、または欠席しましたか？
- (212) この授業は良く準備されていた。
- (213) この授業は関連分野の研究を進める上で役立った。
- (214) この授業のレベルや進度は適切であった。

**【社会学部科目】**

- (901) この授業は良く準備されていた。
- (902) この授業のレベルや進度は適切であった。
- (903) この授業の担当者の話し方は分かりやすかった。

**【経済学部科目】**

- (401) 教員は熱意を持って授業をした。
- (402) 教員の話し方は聞き取りやすかった。
- (403) 教員は学生に質問の機会を与えた。

**【政策学部科目】**

- (701) 講義概要・シラバスをよく読んで登録した。
- (702) あなたは講義内容について質問や発言をした。
- (703) この授業のテキスト・配布資料などは適切であった。
- (704) この授業のレジュメや板書は見やすかった。
- (705) 教員は熱意を持って授業をした。

**【理工／工学部・工学研究科科目】** ※自然系科目を含む

- (601) あなたは授業中私語を交わしたこともなく、受講態度は良かった。
- (602) あなたは講義内容について質問や発言をした。あるいは、したかった。
- (603) あなたはこの授業を十分に理解するために熱心に取り組んだ。
- (604) 担当者の熱意が感じられた。
- (605) テキスト・配布資料などは適切であった。
- (606) この授業では黒板・プロジェクター等の使い方が適切で、文字の大きさも適切であった。

**【スポーツ健康学部科目】**

- (J01) 講義概要・シラバスを読んで登録しましたか。
- (J02) あなたの受講態度は意欲的でしたか。

**【心理学部科目】**

- (K01) あなたはこの授業の講義概要・シラバスを登録前に検討した。
- (K02) あなたはこの授業に熱心な受講態度で取り組んだ。
- (K03) 授業から知的刺激を受けた。
- (K04) この授業の担当者は熱意が感じられた。
- (K05) この授業への関心がもともと高かった。
- (K06) この授業のために予習、復習をどのくらいしていますか？

**【心理学研究科科目】**

- (K11) この授業は全般に欠席なしですか、または欠席しましたか？
- (K12) この授業は良く準備されていた。
- (K13) この授業は関連分野の研究を進める上で役立った。
- (K14) この授業のレベルや進度は適切であった。

**【外国語科目】** ※教養演習科目を含む

- (F01) この授業を受講するうえで、講義概要、シラバスを参照しましたか。
- (F02) この授業のテキストや補助教材は適切でしたか。難しすぎた場合を4、簡単すぎた場合を1として教えてください。
- (F03) この授業の進度は適切でしたか。速すぎた場合を4、遅すぎた場合を1として教えてください。
- (F04) あなたにとって、この授業のレベルは適切でしたか。レベルが高すぎた場合を4、低すぎた場合を1として教えてください。
- (F05) この授業のクラスサイズ(受講者数)は適切でしたか。受講者数が多すぎた場合を4、少なすぎた場合を1として教えてください。
- (F06) 今後もこの言語の学習を続けたいですか。

**【保健体育科目(実技系)】**

- (H01) 講義概要・シラバスを読んで登録しましたか。
- (H02) あなたの受講態度は意欲的でしたか。
- (H03) この授業は健康・体力づくりの一助となった。
- (H04) この授業は運動習慣のきっかけとなった。
- (H05) この種目の技術習得を継続したいですか。

**【保健体育科目(講義系)】**

- (H01) 講義概要・シラバスを読んで登録しましたか。
- (H02) あなたの受講態度は意欲的でしたか。
- (H03) この授業は健康・体力づくりの一助となった。
- (H04) この授業は運動習慣のきっかけとなった。

【法学部科目】	(調査票により実施)
【商学部科目】	(独自質問項目なし)
【文化情報学部科目】	(調査票により実施)
【生命医科学部科目】	(独自質問項目なし)
【法学研究科科目】	(独自フォームで実施)
【商学研究科科目】	(独自質問項目なし)
【文化情報学研究科科目】	(調査票により実施)
【アメリカ研究科科目】	(独自質問項目なし)
【総合政策科学研究科科目】	(独自質問項目なし)
【司法研究科科目】	(独自フォームで実施)
【ビジネス研究科科目】	(独自フォームで実施)
【日本語・日本文化教育科目】	(調査票により実施)

## 全学共通質問項目の科目分野別集計結果（WEB利用分）

### ●アンケート集計結果の見方について

○質問項目毎に円グラフで集計結果を示しています。

○学部科目は、以下の登録者数規模別で集計しています。

1人～60人    61人～200人    201人～500人    501人以上

○質問項目の回答の平均値をグラフ下部に示しています。

○回答は次の基準に従うものとします。

4＝そう思う。    3＝どちらかというと思う。    2＝どちらかというと思わない。

1＝そう思わない。    0＝回答できない。

※WEBを利用したアンケートを実施していない、或いは、回答者数が0名の学部・研究科のグラフはありません。

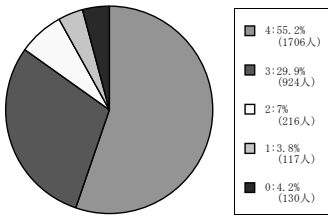


【001】この授業はシラバスに沿って進められた。

4=そう思う。 3=どちらかというと思う。 2=どちらかというと思わない。 1=そう思わない。 0=回答できない。

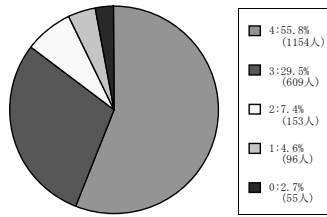
全学部科目

1人～60人



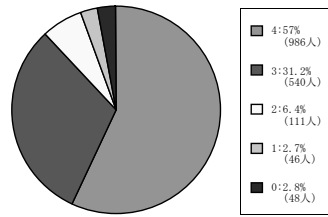
< 平均値 = 3.42 >

61人～200人



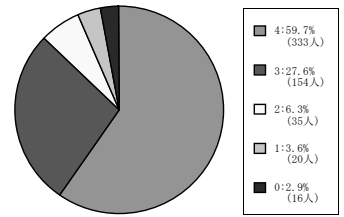
< 平均値 = 3.4 >

201人～500人



< 平均値 = 3.47 >

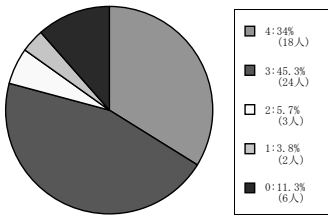
501人～



< 平均値 = 3.48 >

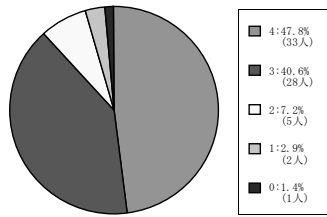
神学部科目

1人～60人



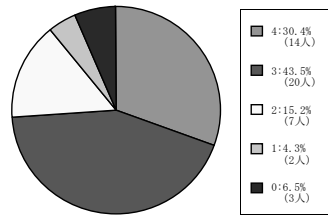
< 平均値 = 3.23 >

61人～200人



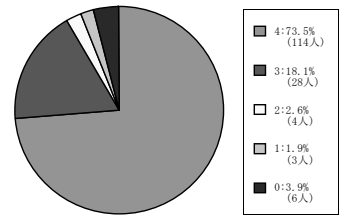
< 平均値 = 3.35 >

201人～500人



< 平均値 = 3.07 >

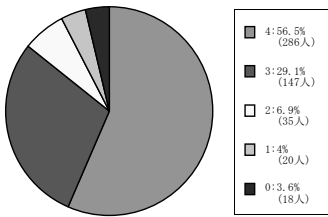
501人～



< 平均値 = 3.7 >

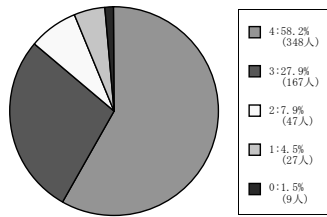
文学部科目

1人～60人



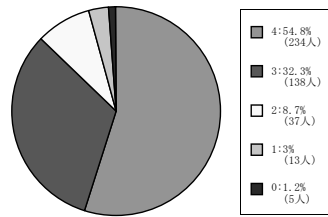
< 平均値 = 3.43 >

61人～200人



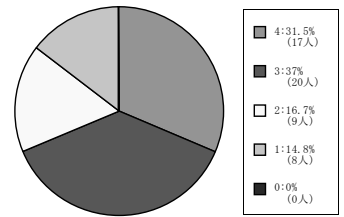
< 平均値 = 3.42 >

201人～500人



< 平均値 = 3.41 >

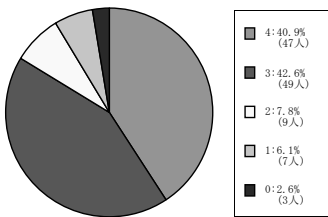
501人～



< 平均値 = 2.85 >

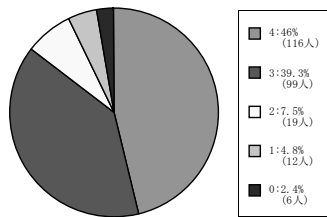
社会学部科目

1人～60人



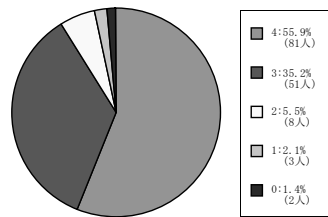
< 平均値 = 3.21 >

61人～200人



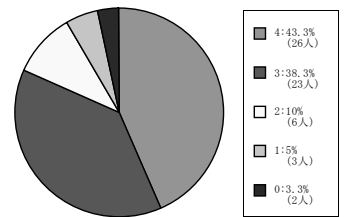
< 平均値 = 3.3 >

201人～500人



< 平均値 = 3.47 >

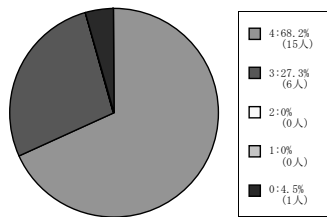
501人～



< 平均値 = 3.24 >

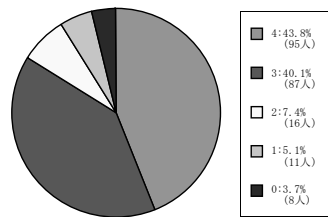
経済学部科目

61人～200人



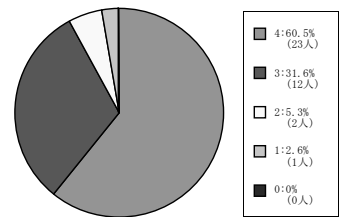
< 平均値 = 3.71 >

201人～500人



< 平均値 = 3.27 >

501人～



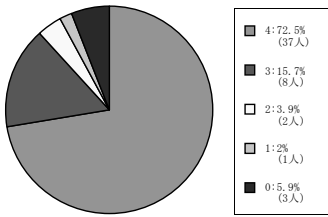
< 平均値 = 3.5 >

【001】この授業はシラバスに沿って進められた。

4=そう思う。 3=どちらかというと思う。 2=どちらかというと思わない。 1=そう思わない。 0=回答できない。

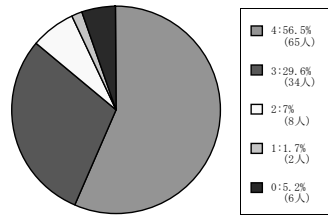
商学部科目

1人～60人



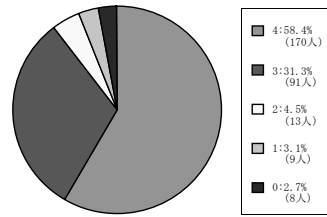
< 平均値 = 3.69 >

61人～200人



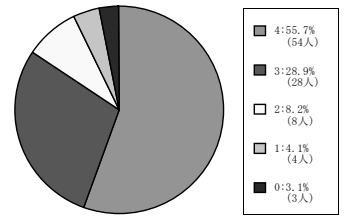
< 平均値 = 3.49 >

201人～500人



< 平均値 = 3.49 >

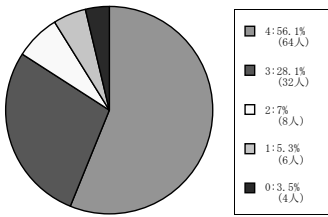
501人～



< 平均値 = 3.4 >

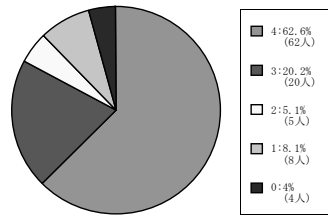
政策学部科目

1人～60人



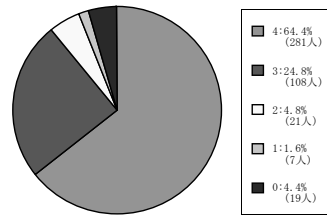
< 平均値 = 3.4 >

61人～200人



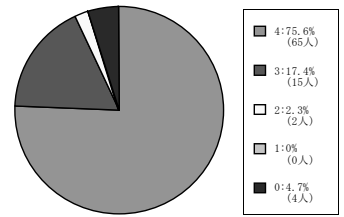
< 平均値 = 3.43 >

201人～500人



< 平均値 = 3.59 >

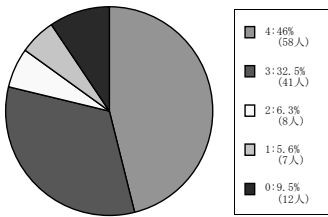
501人～



< 平均値 = 3.77 >

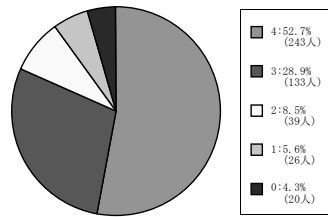
理工/工学部科目

1人～60人



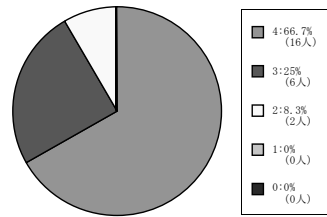
< 平均値 = 3.32 >

61人～200人



< 平均値 = 3.34 >

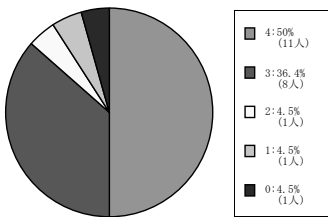
201人～500人



< 平均値 = 3.58 >

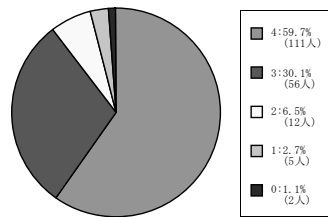
生命医科学部科目

1人～60人



< 平均値 = 3.38 >

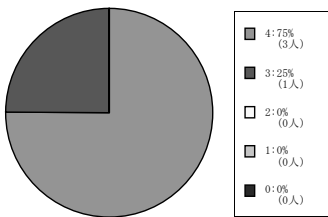
61人～200人



< 平均値 = 3.48 >

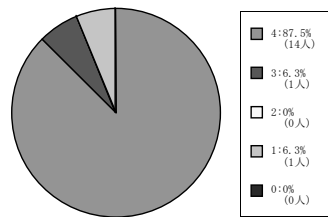
スポーツ健康科学部科目

1人～60人



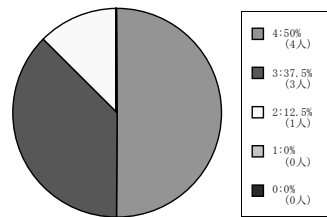
< 平均値 = 3.75 >

61人～200人



< 平均値 = 3.75 >

201人～500人



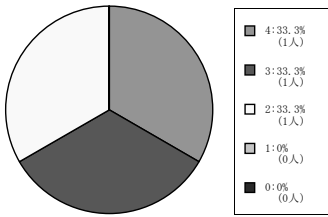
< 平均値 = 3.38 >

【001】この授業はシラバスに沿って進められた。

4=そう思う。 3=どちらかというと思う。 2=どちらかというと思わない。 1=そう思わない。 0=回答できない。

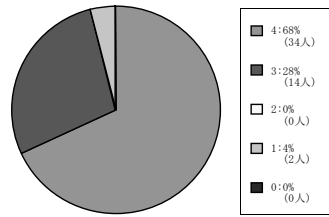
心理学部科目

1人～60人



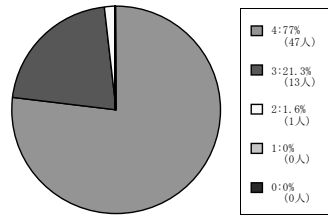
< 平均値 = 3 >

61人～200人



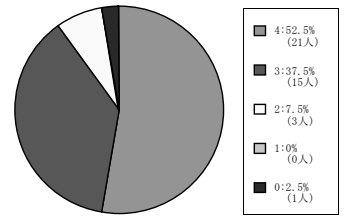
< 平均値 = 3.6 >

201人～500人



< 平均値 = 3.75 >

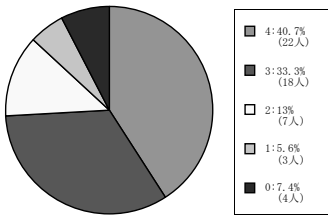
501人～



< 平均値 = 3.46 >

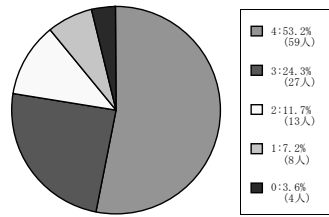
自然系科目

1人～60人



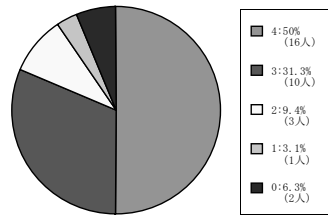
< 平均値 = 3.18 >

61人～200人



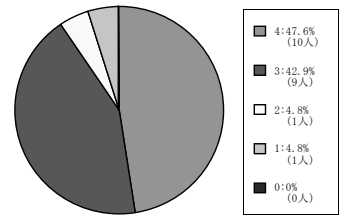
< 平均値 = 3.28 >

201人～500人



< 平均値 = 3.37 >

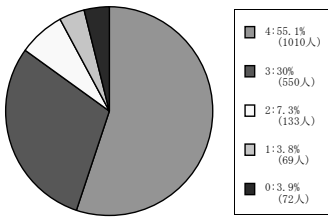
501人～



< 平均値 = 3.33 >

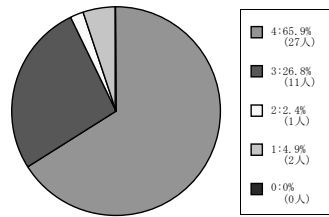
外国語科目

1人～60人



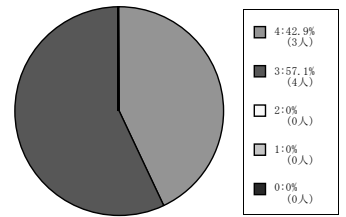
< 平均値 = 3.42 >

61人～200人



< 平均値 = 3.54 >

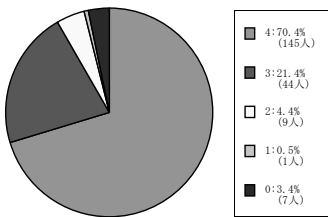
501人～



< 平均値 = 3.43 >

保健体育科目 (実技系)

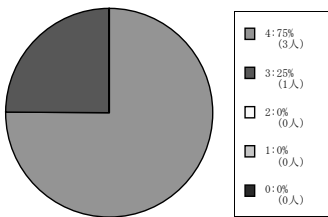
1人～60人



< 平均値 = 3.67 >

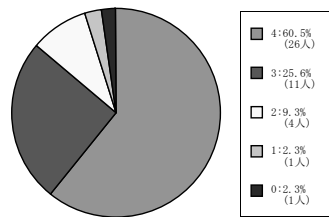
保健体育科目 (講義系)

1人～60人



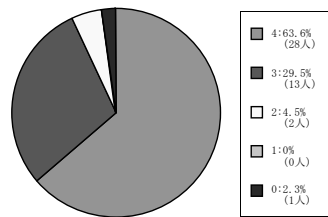
< 平均値 = 3.75 >

61人～200人



< 平均値 = 3.48 >

201人～500人

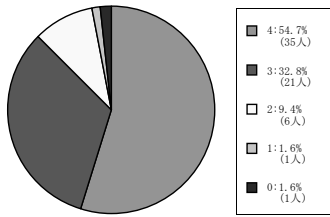


< 平均値 = 3.6 >

【001】 この授業はシラバスに沿って進められた。

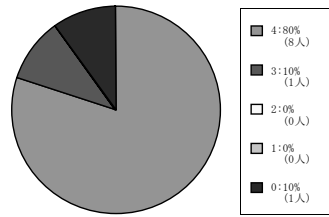
4=そう思う。 3=どちらかというと思う。 2=どちらかというと思わない。 1=そう思わない。 0=回答できない。

全研究科科目



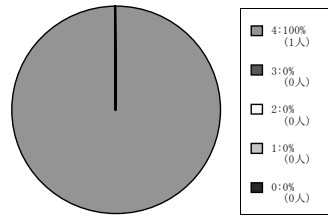
< 平均値 = 3.43 >

神学研究科科目



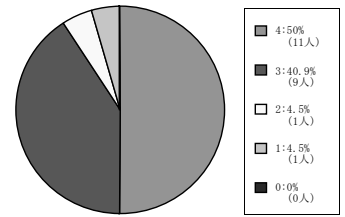
< 平均値 = 3.89 >

商学研究科科目



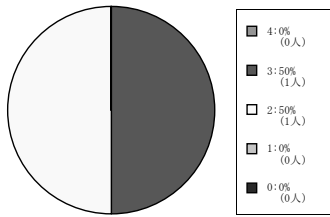
< 平均値 = 4 >

工学研究科科目



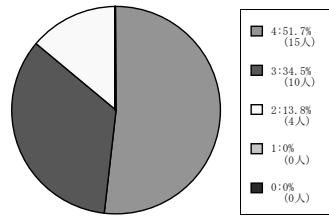
< 平均値 = 3.36 >

アメリカ研究科科目



< 平均値 = 2.5 >

総合政策科学研究科科目



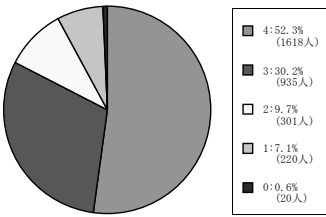
< 平均値 = 3.38 >

【002】この授業の内容説明はわかりやすかった。

4=そう思う。 3=どちらかというと思う。 2=どちらかというと思わない。 1=そう思わない。 0=回答できない。

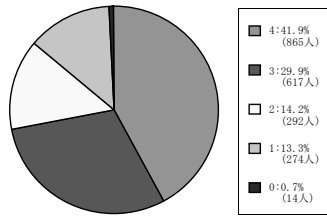
全学部科目

1人～60人



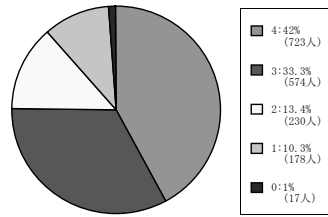
< 平均値 = 3.29 >

61人～200人



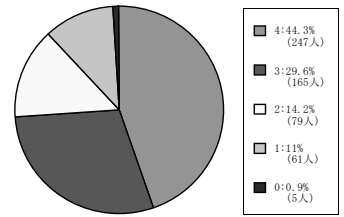
< 平均値 = 3.01 >

201人～500人



< 平均値 = 3.08 >

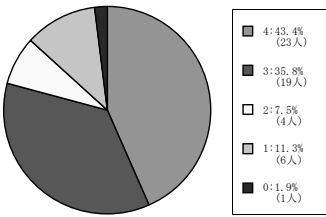
501人～



< 平均値 = 3.08 >

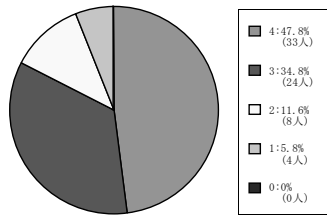
神学部科目

1人～60人



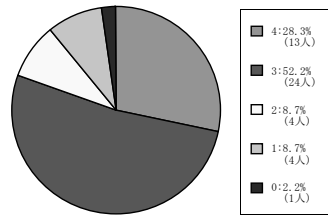
< 平均値 = 3.13 >

61人～200人



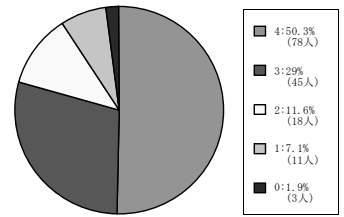
< 平均値 = 3.25 >

201人～500人



< 平均値 = 3.02 >

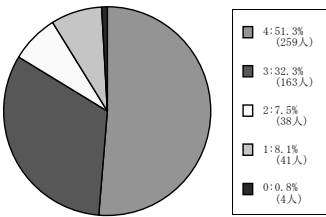
501人～



< 平均値 = 3.25 >

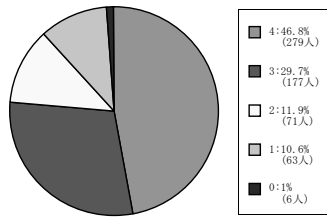
文学部科目

1人～60人



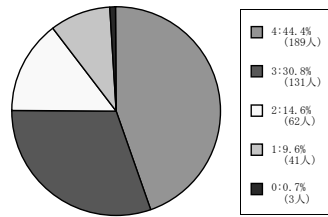
< 平均値 = 3.28 >

61人～200人



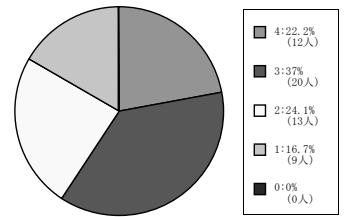
< 平均値 = 3.14 >

201人～500人



< 平均値 = 3.11 >

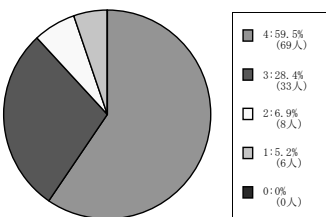
501人～



< 平均値 = 2.65 >

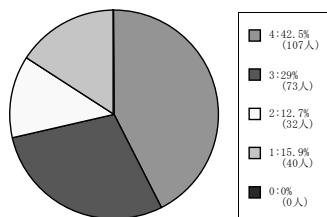
社会学部科目

1人～60人



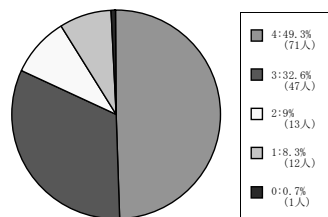
< 平均値 = 3.42 >

61人～200人



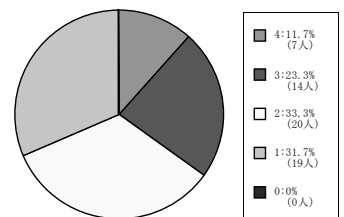
< 平均値 = 2.98 >

201人～500人



< 平均値 = 3.24 >

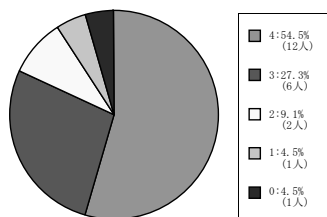
501人～



< 平均値 = 2.15 >

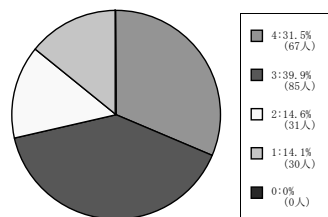
経済学部科目

61人～200人



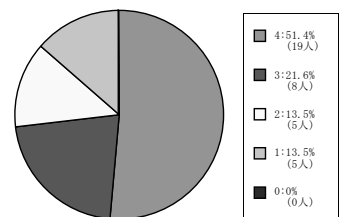
< 平均値 = 3.38 >

201人～500人



< 平均値 = 2.89 >

501人～



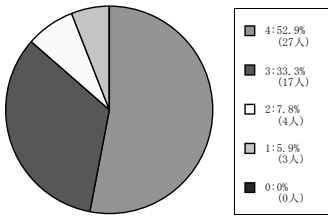
< 平均値 = 3.11 >

【002】この授業の内容説明はわかりやすかった。

4=そう思う。 3=どちらかというと思う。 2=どちらかというと思わない。 1=そう思わない。 0=回答できない。

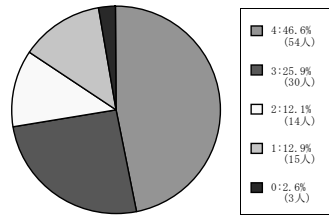
商学部科目

1人～60人



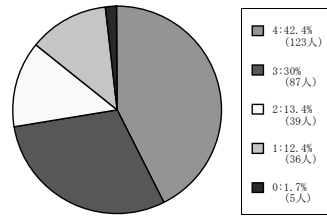
< 平均値 = 3.33 >

61人～200人



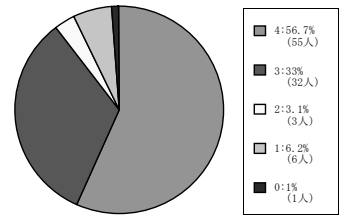
< 平均値 = 3.09 >

201人～500人



< 平均値 = 3.04 >

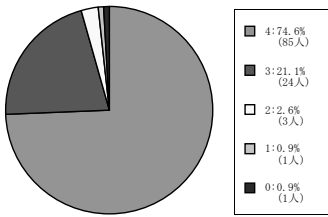
501人～



< 平均値 = 3.42 >

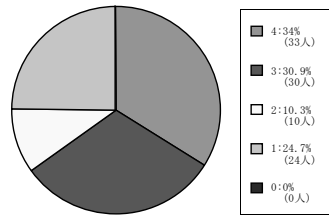
政策学部科目

1人～60人



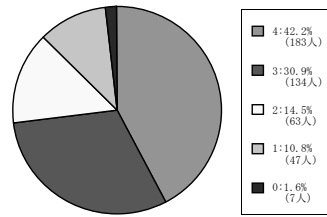
< 平均値 = 3.71 >

61人～200人



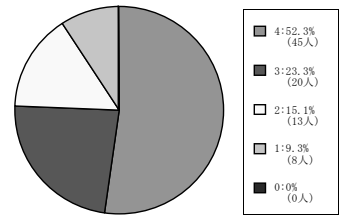
< 平均値 = 2.74 >

201人～500人



< 平均値 = 3.06 >

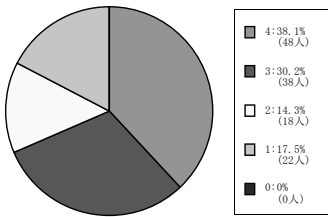
501人～



< 平均値 = 3.19 >

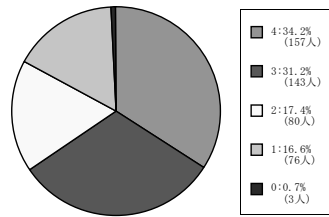
理工/工学部科目

1人～60人



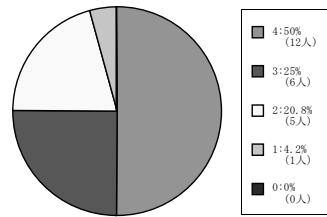
< 平均値 = 2.89 >

61人～200人



< 平均値 = 2.84 >

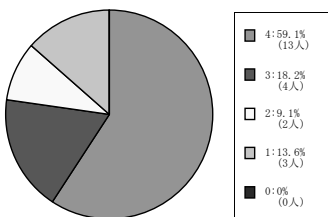
201人～500人



< 平均値 = 3.21 >

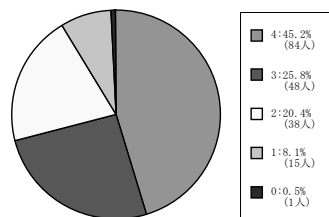
生命医科学部科目

1人～60人



< 平均値 = 3.23 >

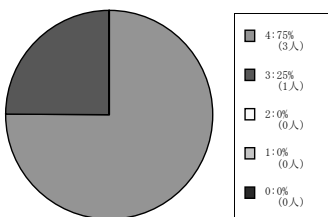
61人～200人



< 平均値 = 3.09 >

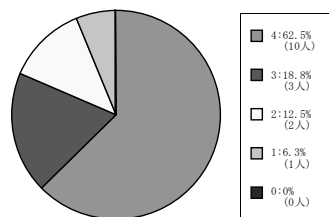
スポーツ健康科学部科目

1人～60人



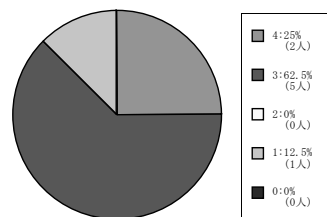
< 平均値 = 3.75 >

61人～200人



< 平均値 = 3.38 >

201人～500人



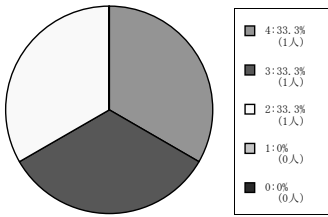
< 平均値 = 3 >

【002】この授業の内容説明はわかりやすかった。

4=そう思う。 3=どちらかというと思う。 2=どちらかというと思わない。 1=そう思わない。 0=回答できない。

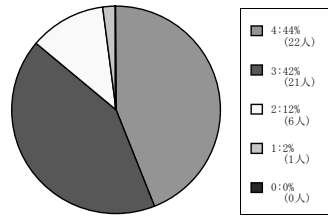
心理学部科目

1人～60人



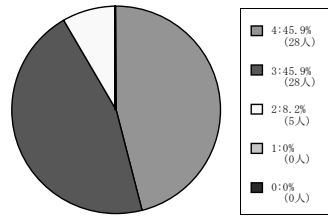
< 平均値 = 3 >

61人～200人



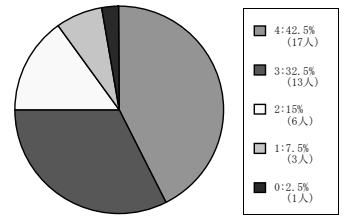
< 平均値 = 3.28 >

201人～500人



< 平均値 = 3.38 >

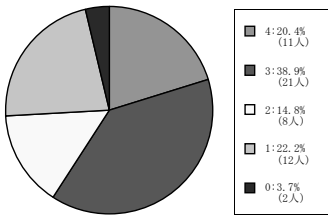
501人～



< 平均値 = 3.13 >

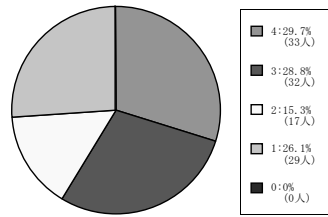
自然系科目

1人～60人



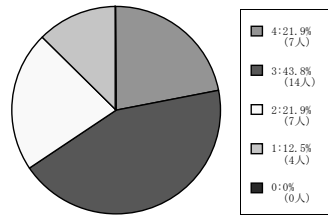
< 平均値 = 2.6 >

61人～200人



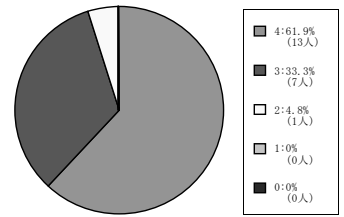
< 平均値 = 2.62 >

201人～500人



< 平均値 = 2.75 >

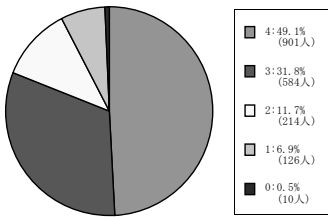
501人～



< 平均値 = 3.57 >

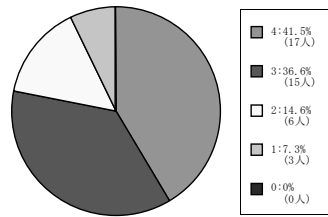
外国語科目

1人～60人



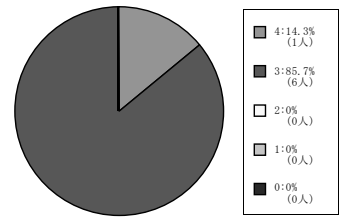
< 平均値 = 3.24 >

61人～200人



< 平均値 = 3.12 >

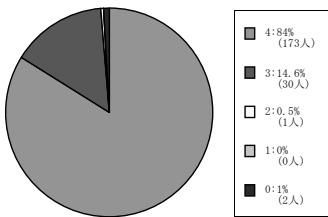
501人～



< 平均値 = 3.14 >

保健体育科目 (実技系)

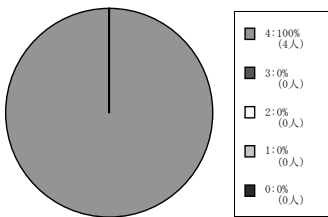
1人～60人



< 平均値 = 3.84 >

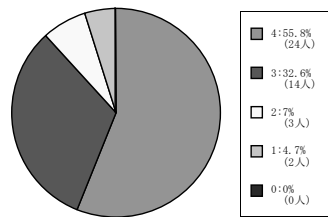
保健体育科目 (講義系)

1人～60人



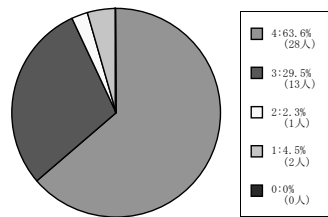
< 平均値 = 4 >

61人～200人



< 平均値 = 3.4 >

201人～500人

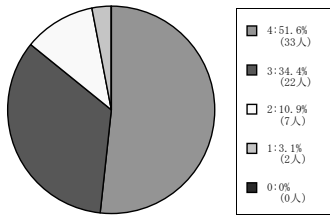


< 平均値 = 3.52 >

【002】 この授業の内容説明はわかりやすかった。

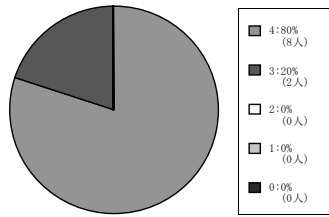
4=そう思う。 3=どちらかというと思う。 2=どちらかというと思わない。 1=そう思わない。 0=回答できない。

全研究科科目



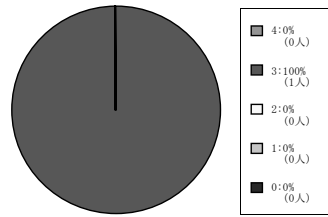
< 平均値 = 3.34 >

神学研究科科目



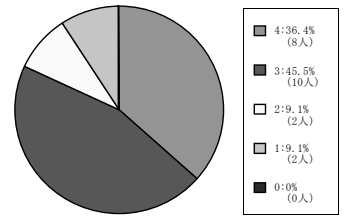
< 平均値 = 3.8 >

商学研究科科目



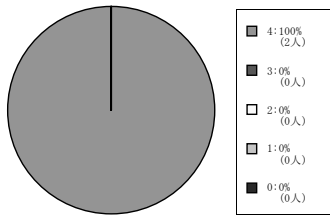
< 平均値 = 3 >

工学研究科科目



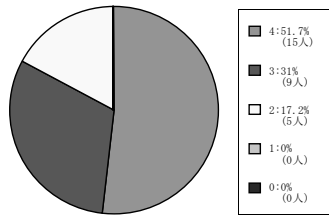
< 平均値 = 3.09 >

アメリカ研究科科目



< 平均値 = 4 >

総合政策科学研究科科目



< 平均値 = 3.34 >

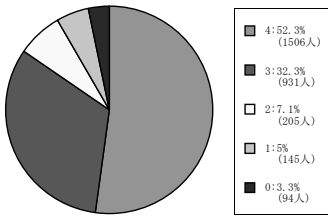


【003】試験の出題・レポートの課題について意図が理解できた。

4=そう思う。 3=どちらかというと思う。 2=どちらかというと思わない。 1=そう思わない。 0=回答できない。

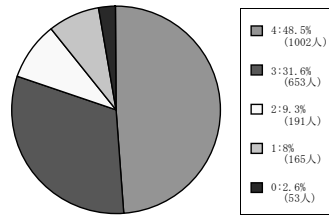
全学部科目

1人～60人



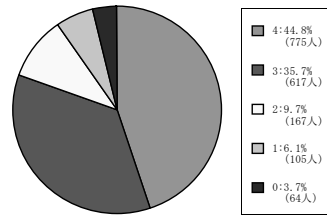
< 平均値 = 3.36 >

61人～200人



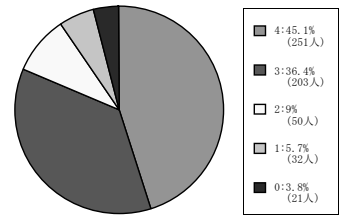
< 平均値 = 3.24 >

201人～500人



< 平均値 = 3.24 >

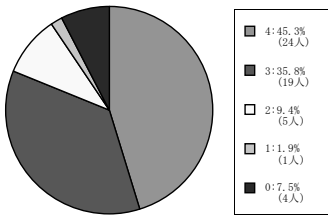
501人～



< 平均値 = 3.26 >

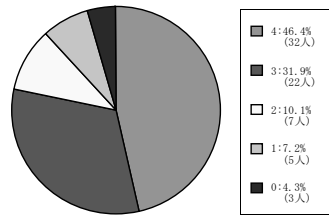
神学部科目

1人～60人



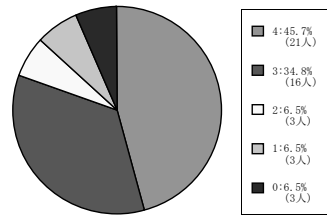
< 平均値 = 3.35 >

61人～200人



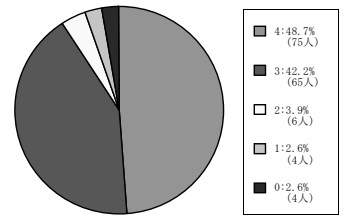
< 平均値 = 3.23 >

201人～500人



< 平均値 = 3.28 >

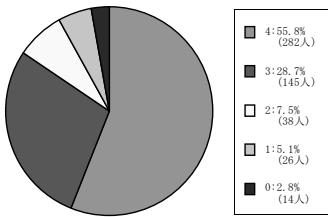
501人～



< 平均値 = 3.41 >

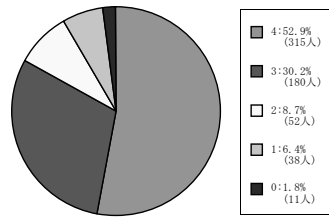
文学部科目

1人～60人



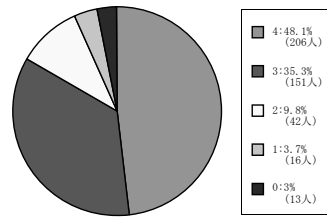
< 平均値 = 3.39 >

61人～200人



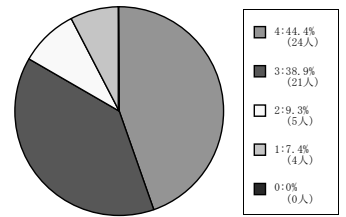
< 平均値 = 3.32 >

201人～500人



< 平均値 = 3.32 >

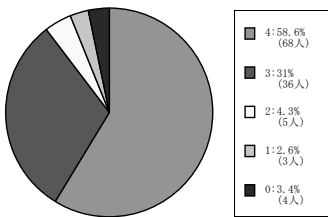
501人～



< 平均値 = 3.2 >

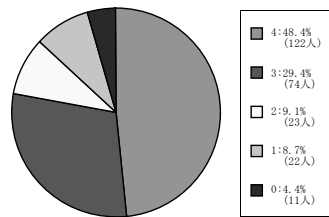
社会学部科目

1人～60人



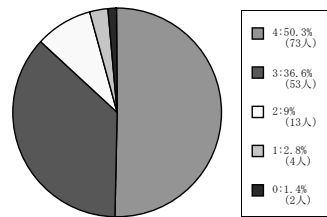
< 平均値 = 3.51 >

61人～200人



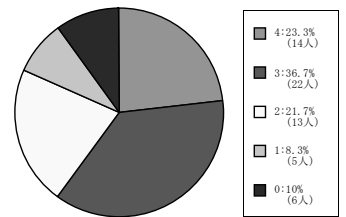
< 平均値 = 3.23 >

201人～500人



< 平均値 = 3.36 >

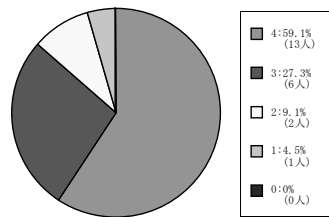
501人～



< 平均値 = 2.83 >

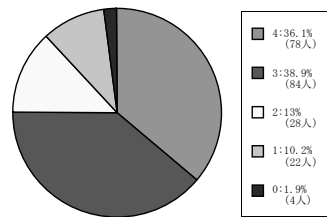
経済学部科目

61人～200人



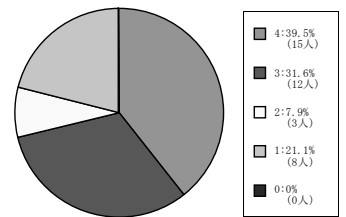
< 平均値 = 3.41 >

201人～500人



< 平均値 = 3.03 >

501人～



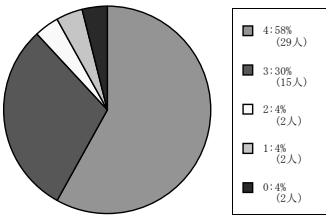
< 平均値 = 2.89 >

【003】試験の出題・レポートの課題について意図が理解できた。

4=そう思う。 3=どちらかというと思う。 2=どちらかというと思わない。 1=そう思わない。 0=回答できない。

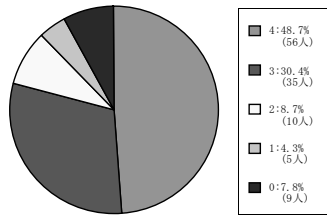
商学部科目

1人～60人



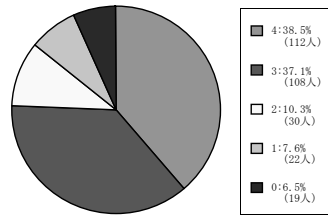
< 平均値 = 3.48 >

61人～200人



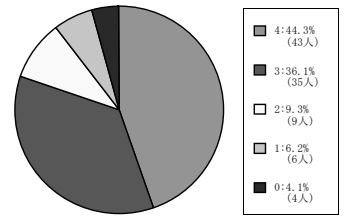
< 平均値 = 3.34 >

201人～500人



< 平均値 = 3.14 >

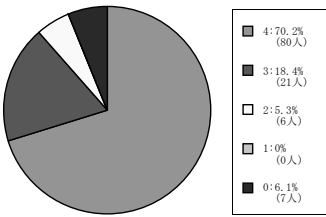
501人～



< 平均値 = 3.24 >

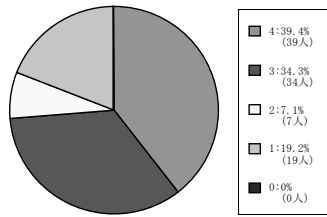
政策学部科目

1人～60人



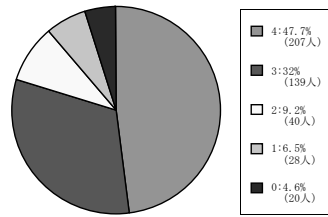
< 平均値 = 3.69 >

61人～200人



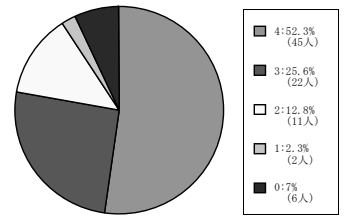
< 平均値 = 2.94 >

201人～500人



< 平均値 = 3.27 >

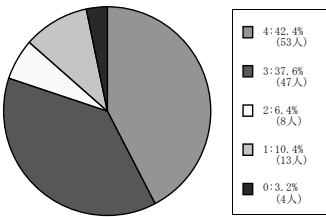
501人～



< 平均値 = 3.38 >

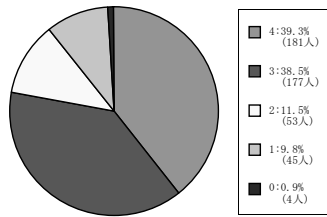
理工/工学部科目

1人～60人



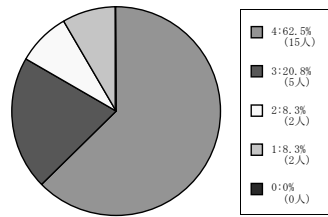
< 平均値 = 3.16 >

61人～200人



< 平均値 = 3.08 >

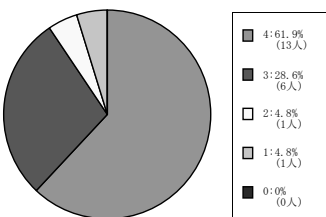
201人～500人



< 平均値 = 3.38 >

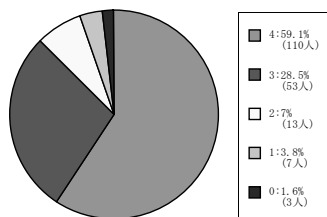
生命医科学部科目

1人～60人



< 平均値 = 3.48 >

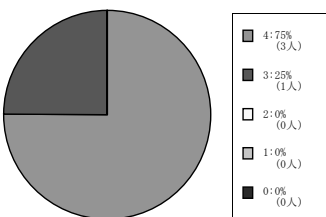
61人～200人



< 平均値 = 3.45 >

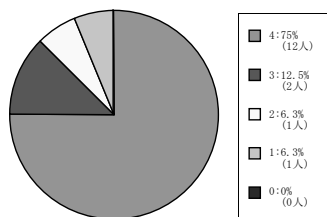
スポーツ健康科学部科目

1人～60人



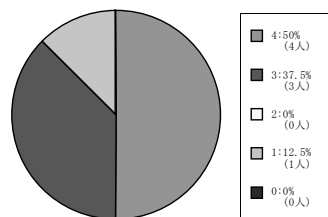
< 平均値 = 3.75 >

61人～200人



< 平均値 = 3.56 >

201人～500人



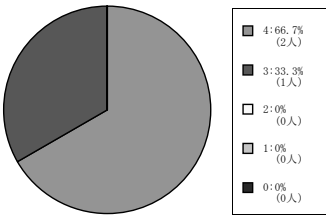
< 平均値 = 3.25 >

【003】試験の出題・レポートの課題について意図が理解できた。

4=そう思う。 3=どちらかというと思う。 2=どちらかというと思わない。 1=そう思わない。 0=回答できない。

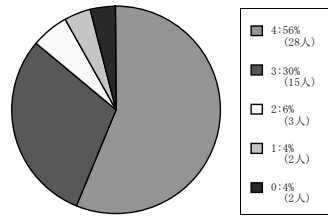
心理学部科目

1人～60人



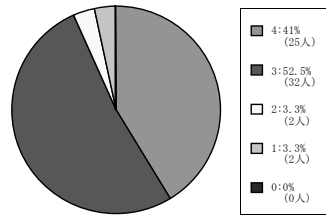
< 平均値 = 3.67 >

61人～200人



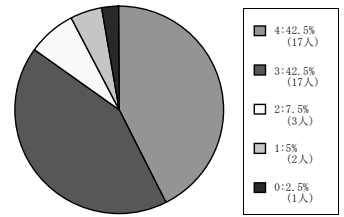
< 平均値 = 3.44 >

201人～500人



< 平均値 = 3.31 >

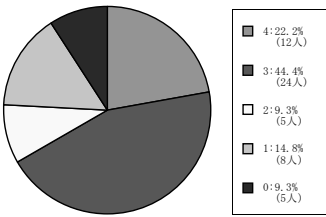
501人～



< 平均値 = 3.26 >

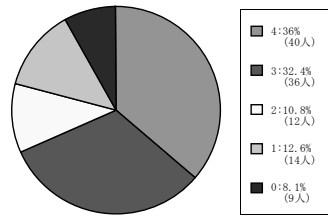
自然系科目

1人～60人



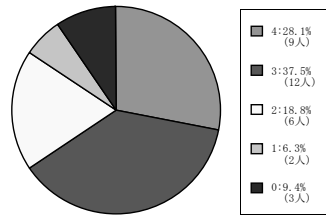
< 平均値 = 2.82 >

61人～200人



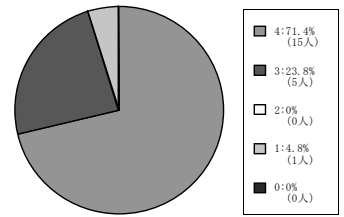
< 平均値 = 3 >

201人～500人



< 平均値 = 2.97 >

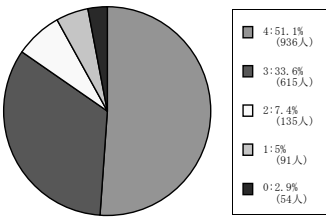
501人～



< 平均値 = 3.62 >

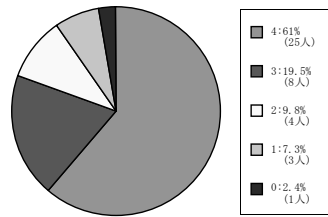
外国語科目

1人～60人



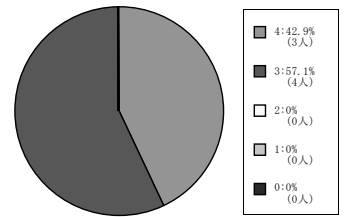
< 平均値 = 3.35 >

61人～200人



< 平均値 = 3.38 >

501人～



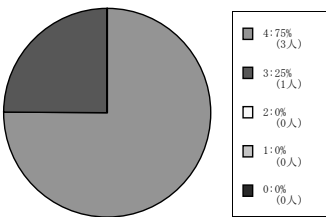
< 平均値 = 3.43 >

保健体育科目 (実技系)

【003】の質問は実施していません

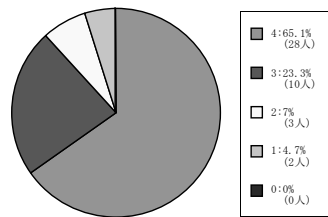
保健体育科目 (講義系)

1人～60人



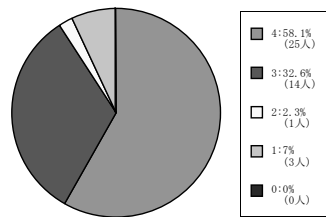
< 平均値 = 3.75 >

61人～200人



< 平均値 = 3.49 >

201人～500人

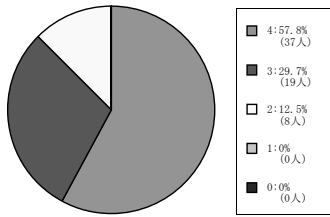


< 平均値 = 3.42 >

【003】試験の出題・レポートの課題について意図が理解できた。

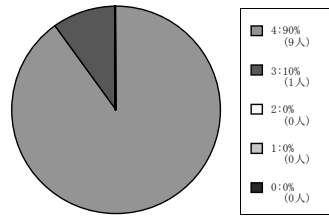
4=そう思う。 3=どちらかというと思う。 2=どちらかというと思わない。 1=そう思わない。 0=回答できない。

全研究科科目



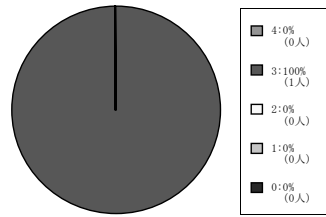
< 平均値 = 3.45 >

神学研究科科目



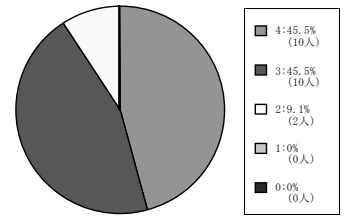
< 平均値 = 3.9 >

商学研究科科目



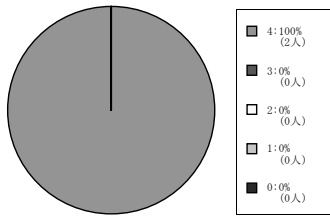
< 平均値 = 3 >

工学研究科科目



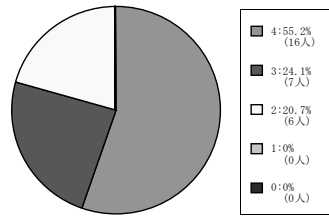
< 平均値 = 3.36 >

アメリカ研究科科目



< 平均値 = 4 >

総合政策科学研究科科目



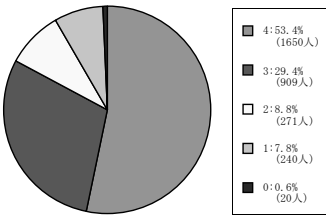
< 平均値 = 3.34 >

【004】 この授業に満足した。

4=そう思う。 3=どちらかというと思う。 2=どちらかというと思わない。 1=そう思わない。 0=回答できない。

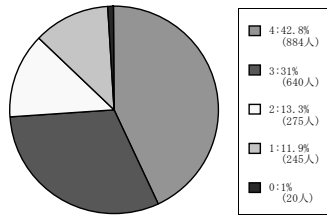
全学教科目

1人～60人



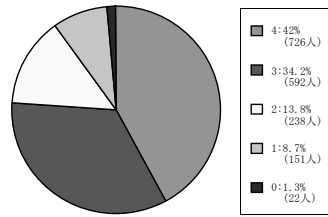
< 平均値 = 3.29 >

61人～200人



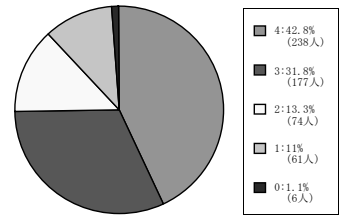
< 平均値 = 3.06 >

201人～500人



< 平均値 = 3.11 >

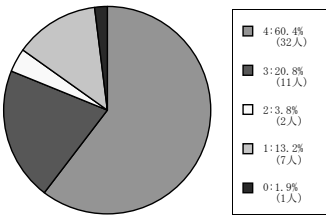
501人～



< 平均値 = 3.08 >

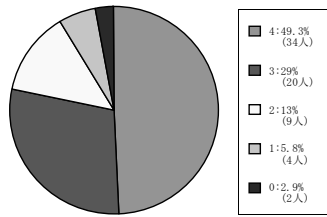
神学教科目

1人～60人



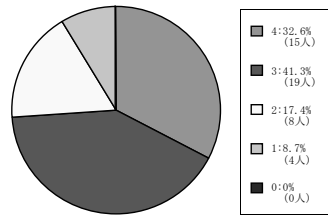
< 平均値 = 3.31 >

61人～200人



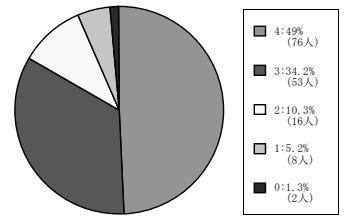
< 平均値 = 3.25 >

201人～500人



< 平均値 = 2.98 >

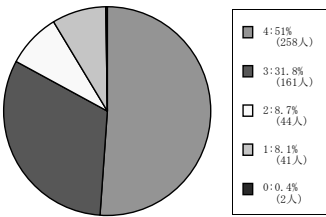
501人～



< 平均値 = 3.29 >

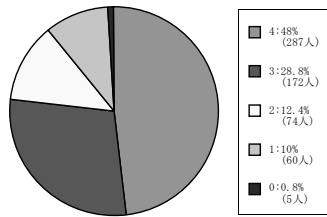
文学教科目

1人～60人



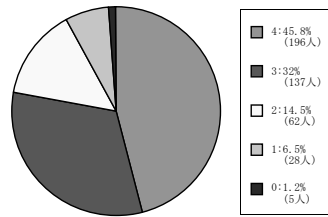
< 平均値 = 3.26 >

61人～200人



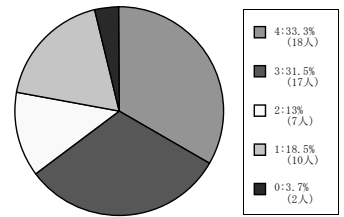
< 平均値 = 3.16 >

201人～500人



< 平均値 = 3.18 >

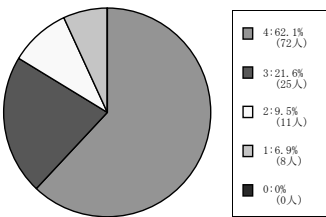
501人～



< 平均値 = 2.83 >

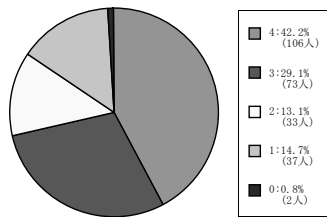
社会学教科目

1人～60人



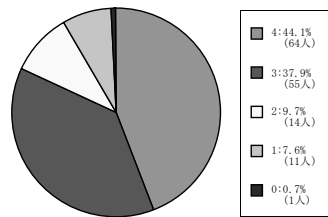
< 平均値 = 3.39 >

61人～200人



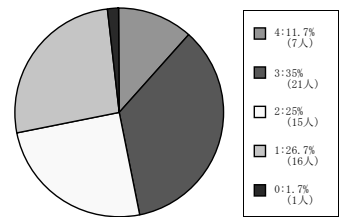
< 平均値 = 3 >

201人～500人



< 平均値 = 3.19 >

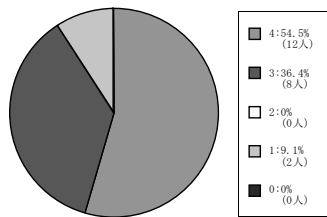
501人～



< 平均値 = 2.32 >

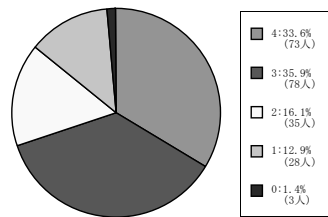
経済学教科目

61人～200人



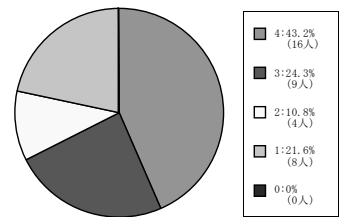
< 平均値 = 3.36 >

201人～500人



< 平均値 = 2.92 >

501人～



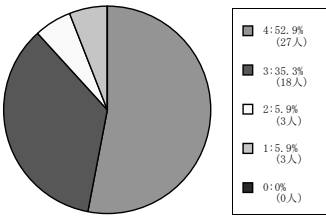
< 平均値 = 2.89 >

【004】この授業に満足した。

4=そう思う。 3=どちらかというと思う。 2=どちらかというと思わない。 1=そう思わない。 0=回答できない。

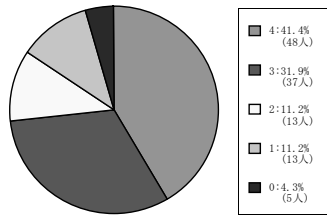
商学部科目

1人～60人



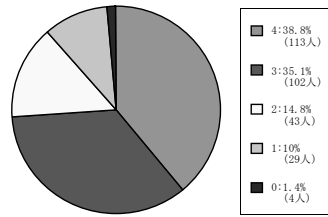
< 平均値 = 3.35 >

61人～200人



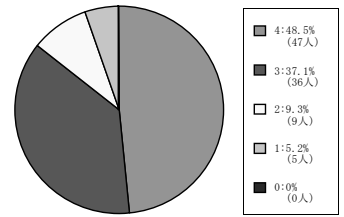
< 平均値 = 3.08 >

201人～500人



< 平均値 = 3.04 >

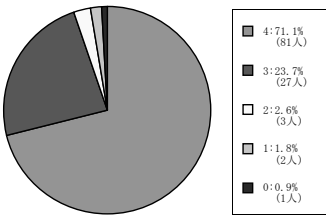
501人～



< 平均値 = 3.29 >

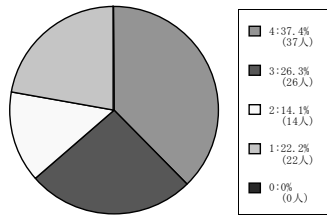
政策学部科目

1人～60人



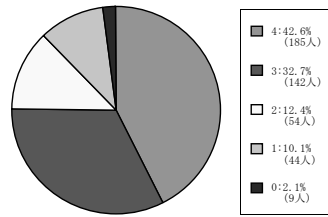
< 平均値 = 3.65 >

61人～200人



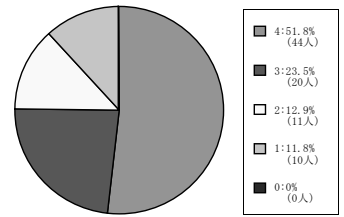
< 平均値 = 2.79 >

201人～500人



< 平均値 = 3.1 >

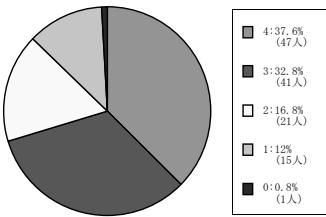
501人～



< 平均値 = 3.15 >

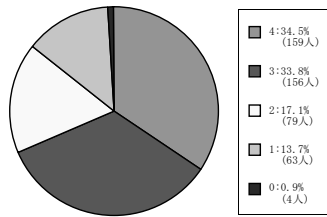
理工/工学部科目

1人～60人



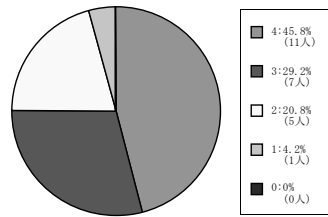
< 平均値 = 2.97 >

61人～200人



< 平均値 = 2.9 >

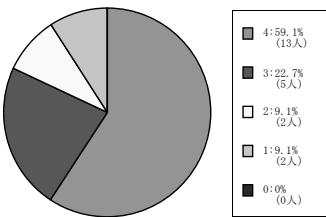
201人～500人



< 平均値 = 3.17 >

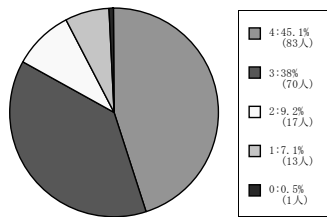
生命医科学部科目

1人～60人



< 平均値 = 3.32 >

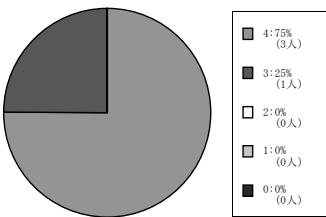
61人～200人



< 平均値 = 3.22 >

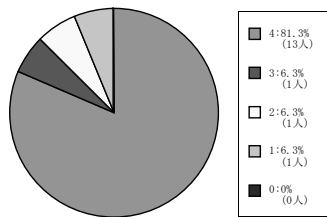
スポーツ健康科学部科目

1人～60人



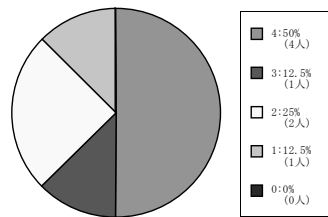
< 平均値 = 3.75 >

61人～200人



< 平均値 = 3.63 >

201人～500人



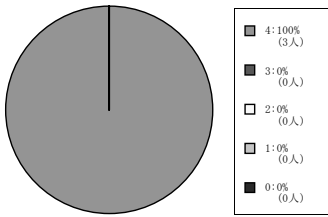
< 平均値 = 3 >

【004】この授業に満足した。

4=そう思う。 3=どちらかというと思う。 2=どちらかというと思うわない。 1=そう思わない。 0=回答できない。

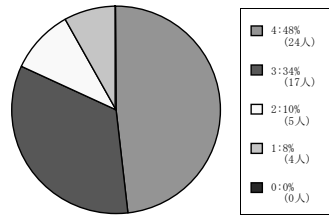
心理学部科目

1人～60人



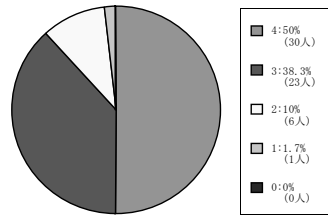
< 平均値 = 4 >

61人～200人



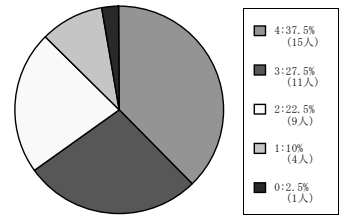
< 平均値 = 3.22 >

201人～500人



< 平均値 = 3.37 >

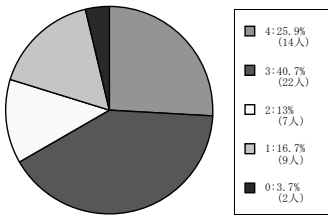
501人～



< 平均値 = 2.95 >

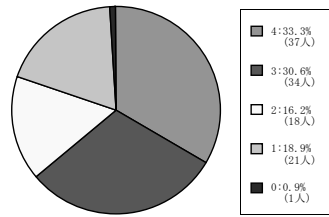
自然系科目

1人～60人



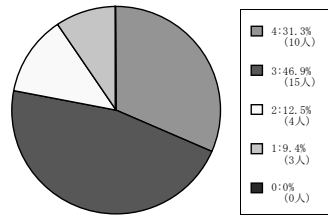
< 平均値 = 2.79 >

61人～200人



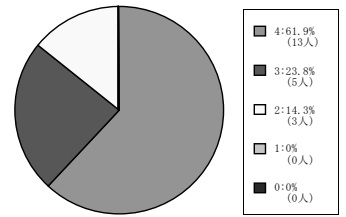
< 平均値 = 2.79 >

201人～500人



< 平均値 = 3 >

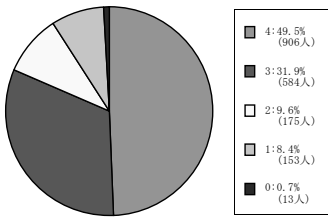
501人～



< 平均値 = 3.48 >

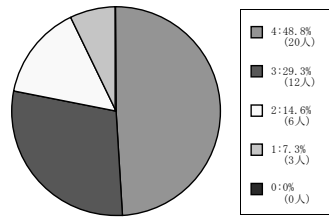
外国語科目

1人～60人



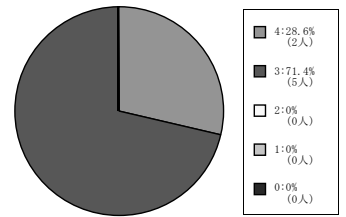
< 平均値 = 3.23 >

61人～200人



< 平均値 = 3.2 >

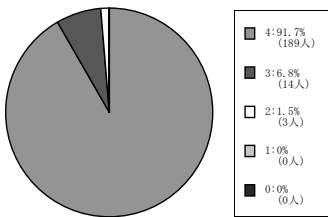
501人～



< 平均値 = 3.29 >

保健体育科目 (実技系)

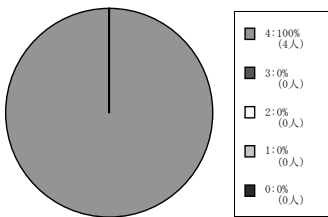
1人～60人



< 平均値 = 3.9 >

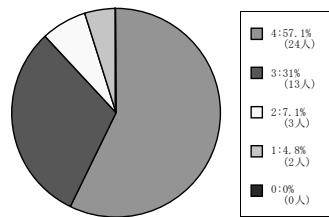
保健体育科目 (講義系)

1人～60人



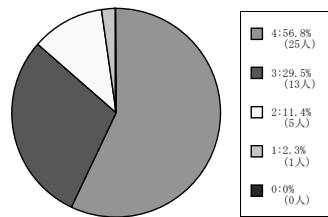
< 平均値 = 4 >

61人～200人



< 平均値 = 3.4 >

201人～500人

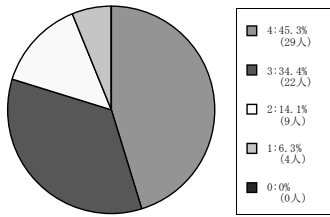


< 平均値 = 3.41 >

【004】 この授業に満足した。

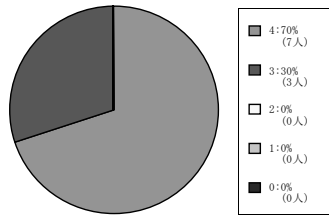
4=そう思う。 3=どちらかというと思う。 2=どちらかというと思わない。 1=そう思わない。 0=回答できない。

全研究科科目



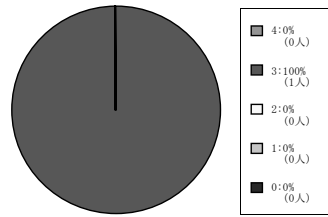
< 平均値 = 3.19 >

神学研究科科目



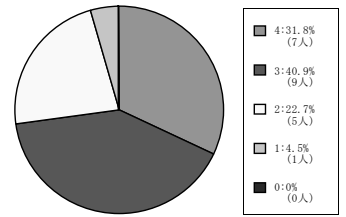
< 平均値 = 3.7 >

商学研究科科目



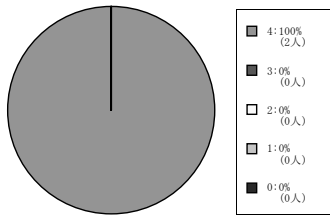
< 平均値 = 3 >

工学研究科科目



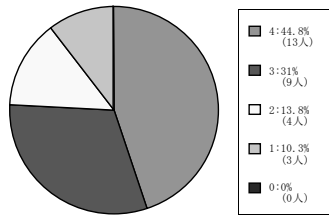
< 平均値 = 3 >

アメリカ研究科科目



< 平均値 = 4 >

総合政策科学研究科科目



< 平均値 = 3.1 >



## 2. 「学生による授業評価アンケート」

集 計 結 果（調査票利用分）

## 2009年度春学期「学生による授業評価アンケート」実施結果

- 実施対象科目 2009年度春学期開講科目 各学部等および担当者で選択
- 実施期間 2009年7月9日(木)～15日(水)
- 実施科目 470科目
- 実施対象登録者数 延べ45,576名
- 質問項目 全学共通質問項目(択一式10問、記述式2問)および学部等と担当者独自で設定
- 回答者 アンケート実施日の授業出席者
- 集計方法 実施各科目と各科目分野についての単純集計、およびクロス集計

### <科目分野別実施結果一覧>

科目分野名	科目数	登録者数	回答者数	回答率
神学部科目	WEBにより実施			
文学部科目	WEBにより実施			
社会学部科目	22科目	2,066	1,311	63.5%
法学部科目	170科目	29,985	11,793	39.3%
経済学部科目	WEBにより実施			
商学部科目	1科目	51	35	68.6%
政策学部科目	22科目	200	191	95.5%
文化情報学部科目	71科目	6,260	3,862	61.7%
理工／工学部科目	53科目	5,281	3,404	64.5%
生命医科学部科目	WEBにより実施			
スポーツ健康科学部科目	WEBにより実施			
心理学部科目	WEBにより実施			
自然系科目	WEBにより実施			
外国語科目	WEBにより実施			
教養演習科目	WEBにより実施			
保健体育科目(実技系)	WEBにより実施			
保健体育科目(講義系)	WEBにより実施			
神学研究科科目	WEBにより実施			
文学研究科科目	WEBにより実施			
商学研究科科目	WEBにより実施			
文化情報学研究科科目	14科目	170	128	75.3%
工学研究科科目	WEBにより実施			
心理学研究科科目	WEBにより実施			
アメリカ研究科科目	WEBにより実施			
総合政策科学研究科科目	WEBにより実施			
日本語・日本文化教育科目 (日文センター生・留学生別科生を含む)	117科目	1,563	1,373	87.8%
全科目分野全科目	470科目	45,576	22,097	48.5%

※社会学研究科科目は実施対象科目なし  
 ※法学研究科科目は独自フォームで秋学期に実施  
 ※経済学研究科科目は実施対象科目なし  
 ※生命医科学学研究科科目は実施対象科目なし  
 ※司法研究科科目は独自フォームで実施  
 ※ビジネス研究科科目は独自フォームで実施

# 2009 年度 授業に関するアンケート 同志社大学

このアンケートは、本学の授業の改善を目的とするものです。成績評価とは関係ありません。

科目： クラス： 担当者：

●あなた自身について記入してください。(アンケート結果を学部・学年別等で分析するために必要になることがあります。回答者を特定することを目的とするものではありません。)

学部・研究科： 学科： 専攻：  
 ・学生 ID 上 5 ケタ： (  $\frac{12091234}{\text{この部分}}$  )

●以下のそれぞれの質問について、回答を○で囲んでください。特に指示がない場合、回答は次の基準に従ってください。

5. 強くそう思う。                      4. そう思う。                      3. どちらともいえない。  
 2. そう思わない。                      1. 全くそう思わない。                      0. 回答できない。

**A. あなた自身の授業への取組みについての自己評価**

	回 答 欄					
(1) あなたはこの授業を欠席しましたか? (5=欠席なし 4=1~2 回欠席 3=3~4 回欠席 2=5~6 回欠席 1=7 回以上欠席)	5	4	3	2	1	0
(2) あなたは毎回平均どれぐらいこの授業の予習復習を行いましたか? (5=2 時間以上 4=1 時間 3=0 分程度 2=1 時間程度 1=0 時間)	5	4	3	2	1	0
(3) あなたはこの授業について適切に評価できる。	5	4	3	2	1	0
(4) 【学部等・担当者独自の質問①】	5	4	3	2	1	0
(5) 【学部等・担当者独自の質問②】	5	4	3	2	1	0
(6) 【学部等・担当者独自の質問③】	5	4	3	2	1	0

**B. 授業の評価**

(7) この授業はシラバスに沿って進められた。	5	4	3	2	1	0
(8) この授業の各回ごとの内容説明はわかりやすかった。	5	4	3	2	1	0
(9) この授業は良く準備されていた。	5	4	3	2	1	0
(10) この授業の内容に興味をもてた。	5	4	3	2	1	0
(11) この授業の目的が理解できた。	5	4	3	2	1	0
(12) この授業から知的刺激を受けた。	5	4	3	2	1	0
(13) この授業に満足した。	5	4	3	2	1	0
(14) 【学部等・担当者独自の質問①】	5	4	3	2	1	0
(15) 【学部等・担当者独自の質問②】	5	4	3	2	1	0
(16) 【学部等・担当者独自の質問③】	5	4	3	2	1	0
(17) 【学部等・担当者独自の質問④】	5	4	3	2	1	0
(18) 【学部等・担当者独自の質問⑤】	5	4	3	2	1	0
(19) 【学部等・担当者独自の質問⑥】	5	4	3	2	1	0
(20) 【学部等・担当者独自の質問⑦】	5	4	3	2	1	0

\*裏面の質問についても回答してください。

\* この授業を受けて良かった点を具体的に記述してください。

\* この授業の改善点等があれば、具体的に記述してください。

\* アンケートにご協力ありがとうございました。

## 学部等独自質問項目一覧(調査票利用分)

A: あなた自身の授業への取組みについての自己評価 B: 授業の評価

( ) は学部等別アンケート調査用紙コードを示す

### 【社会学部科目】〈830〉

- B. (14) この授業のレベルや進度は適切であった。  
(15) この授業の担当者の話し方は分かりやすかった。

### 【法学部科目】〈300〉

- B. (13) この授業の教師の話し方は明瞭で聞き取りやすかった。  
(14) この授業の進度は適切だった。  
(15) この授業のレジュメや板書は見やすかった。  
(16) この授業のテキスト(教科書)は適切だった。  
(17) この授業は学生の私語が少なかった。  
(18) この授業に満足した。

### 【政策学部科目】〈750〉

- A. (4) あなたは講義概要・シラバスを読んで登録しましたか？  
(5=シラバスをよく読んだ 4=講義概要のみ読んだ 3=一部分(成績評価など)のみ読んだ  
2=担当者名のみ見た 1=読まずに友人に聞いた 0=何も知らずに登録した)  
(5) あなたは講義内容について質問や発言をした  
B. (14) この授業のテキスト・配布資料などは適切であった。  
(15) この授業のレジュメや板書は見やすかった。  
(16) 教員は熱意を持って授業をした。

### 【文化情報学部・文化情報学研究科科目】〈850・853〉

- A. (4) あなたはこの授業内容を意欲的に学ぼうとしましたか？  
(5) あなたはこの講義内容について質問や発言をしましたか？(授業時間外も含む)  
(5=11回以上 4=7~10回 3=3~6回 2=1,2回 1=0回)  
(6) あなたはシラバス・講義概要を読んで登録しましたか？  
(5=シラバスをよく読んだ 4=講義概要のみ読んだ 3=一部分(成績評価など)のみ読んだ  
2=担当者名のみ見た 1=読まずに友人に聞いた 0=何も知らずに登録した)  
B. (14) この授業の担当教員は熱意を持って授業をした。  
(15) この授業では質問や発言がしやすかった  
(16) この授業の担当教員の話し方は明瞭で聞き取りやすかった。  
(17) この授業ではプロジェクタ・黒板等の使い方(見易さ等)は適切であった。  
(18) この授業のテキスト・配布資料などは適切であった。

### 【理工/工学部科目】〈600〉

- A. (4) あなたは授業中私語を交わしたこともなく、受講態度は良かった。  
(5) あなたは講義内容について質問や発言をした。あるいは、しなかった。  
(6) あなたはこの授業を十分に理解するために熱心に取り組んだ。  
B. (14) 担当者の熱意が感じられた。  
(15) 質問や発言のしやすい授業の進め方であった。  
(16) 講義内容のレベルはちょうどよかった。  
(17) 講義内容の量はちょうどよかった。  
(18) テキスト・配布資料などは適切であった。  
(19) この授業では黒板・プロジェクター等の使い方が適切で、文字の大きさも適当であった。

**【日本語・日本文化教育科目】〈920〉**

- A. (4) あなたは授業の開始時間(休憩時間)を守りましたか？  
(5) あなたはクラス運営に協力しましたか？
- B. (14) この授業レベルは適切でしたか。  
(15) この授業の進度は適切でしたか。  
(16) この授業のテキストや教材は適切でしたか。  
(17) この授業のクラスサイズ(受講者数)は適切でしたか。  
(18) 教員の話し方ははっきりして、わかりやすかった。  
(19) 教師は質問に適切に答えてくれた。

<b>【神学部・神学研究科科目】</b>	WEBにより実施
<b>【文学部・文学研究科科目】</b>	WEBにより実施
<b>【経済学部科目】</b>	WEBにより実施
<b>【商学部科目】</b>	(独自質問項目なし)
<b>【生命医科学部科目】</b>	WEBにより実施
<b>【スポーツ健康科学部科目】</b>	WEBにより実施
<b>【心理学部・心理学研究科科目】</b>	WEBにより実施
<b>【外国語科目】</b>	WEBにより実施
<b>【法学研究科科目】</b>	(独自フォームで秋学期に実施)
<b>【商学研究科科目】</b>	WEBにより実施
<b>【工学研究科科目】</b>	WEBにより実施
<b>【アメリカ研究科科目】</b>	WEBにより実施
<b>【総合政策科学研究科科目】</b>	WEBにより実施
<b>【司法研究科科目】</b>	(独自フォームで実施)
<b>【ビジネス研究科科目】</b>	(独自フォームで実施)

## 全学共通質問項目の科目分野別集計結果（調査票利用分）

### ●アンケート集計結果の見方について

○質問項目毎に円グラフで集計結果を示しています。

○学部科目は、以下の登録者数規模別で集計しています。

60名以下    61名～200名    201名～500名    501名以上

○Aの質問項目は、回答者全員を対象とした集計結果を%で示しています。

○Bの質問項目は、「あなたはこの授業について適切に評価できる。」の質問で、5か4のいずれかに回答した学生を対象に集計した結果を%で示しています。

○質問項目の回答の平均値をグラフ下部に示しています。

○特に指示がない場合は、回答は次の基準に従うものとします。

5＝強くそう思う。                      4＝そう思う。                      3＝どちらともいえない。  
2＝そう思わない。                      1＝全くそう思わない。                      0＝回答できない。

○質問（1）については次の基準に従うものとします。

5＝欠席なし    4＝1～2回欠席    3＝3～4回欠席    2＝5～6回欠席    1＝7回以上欠席

○質問（2）については次の基準に従うものとします。

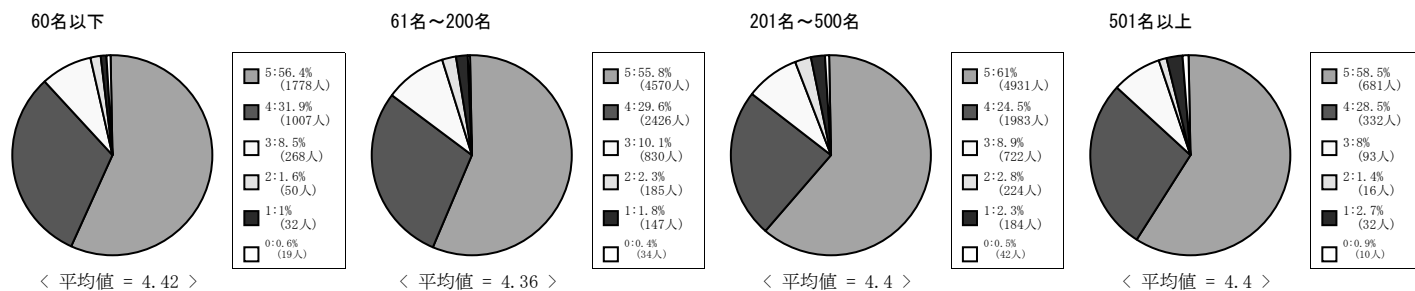
5＝2時間以上    4＝1時間30分程度    3＝1時間程度    2＝30分程度    1＝0時間

※調査票を利用したアンケートを実施していない学部・研究科のグラフはありません。

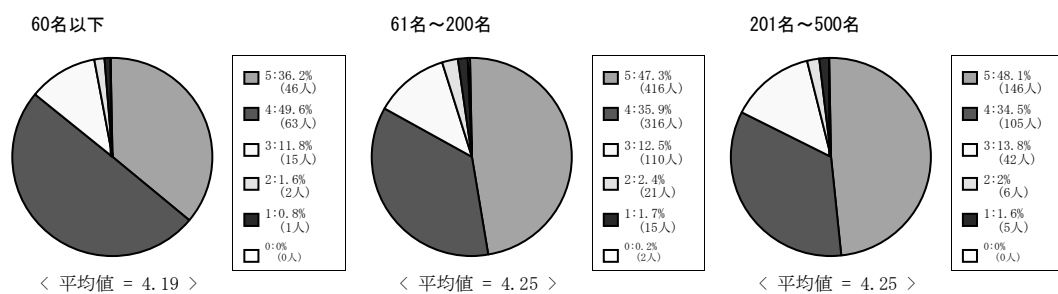
# (1) あなたはこの授業を欠席しましたか？

5 = 欠席なし 4 = 1~2回欠席 3 = 3~4回欠席 2 = 5~6回欠席 1 = 7回以上欠席

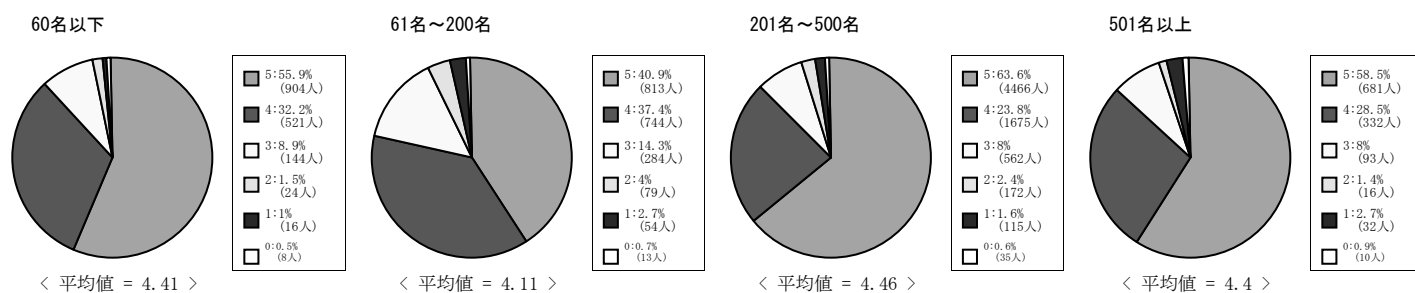
## 全学部科目



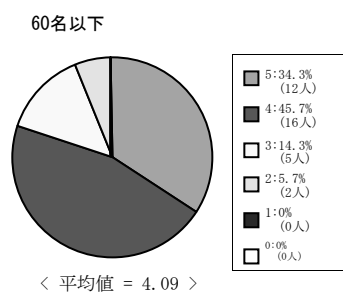
## 社会学部科目



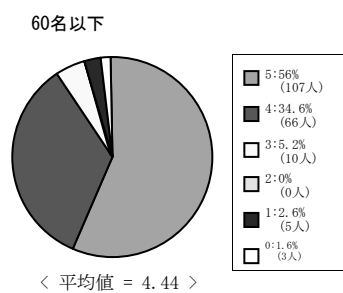
## 法学部科目



## 商学部科目



## 政策学部科目



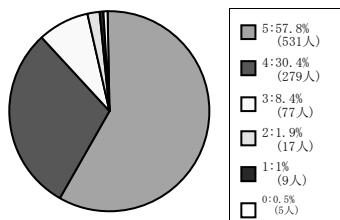


# (1) あなたはこの授業を欠席しましたか？

5 = 欠席なし 4 = 1~2回欠席 3 = 3~4回欠席 2 = 5~6回欠席 1 = 7回以上欠席

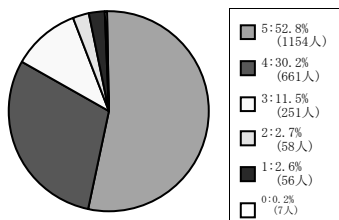
## 文化情報学部科目

60名以下



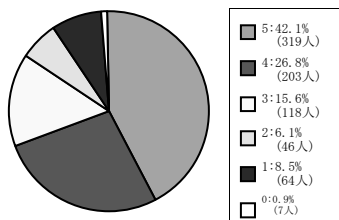
< 平均値 = 4.43 >

61名~200名



< 平均値 = 4.28 >

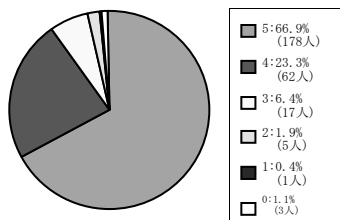
201名~500名



< 平均値 = 3.89 >

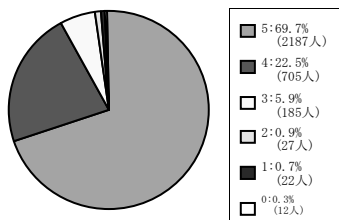
## 理工/工学部科目

60名以下



< 平均値 = 4.56 >

61名~200名



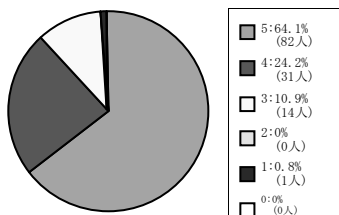
< 平均値 = 4.6 >

(1) あなたはこの授業を欠席しましたか？

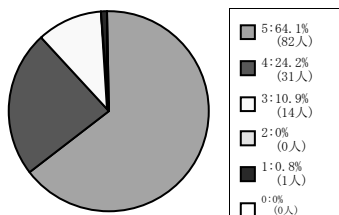
5 = 欠席なし 4 = 1~2回欠席 3 = 3~4回欠席 2 = 5~6回欠席 1 = 7回以上欠席

全研究科科目

文化情報学研究科科目

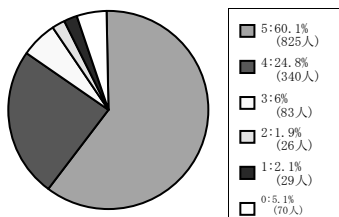


< 平均値 = 4.51 >



< 平均値 = 4.51 >

日本語・日本文化教育科目 (日文センター生・留学生別科生を含む)

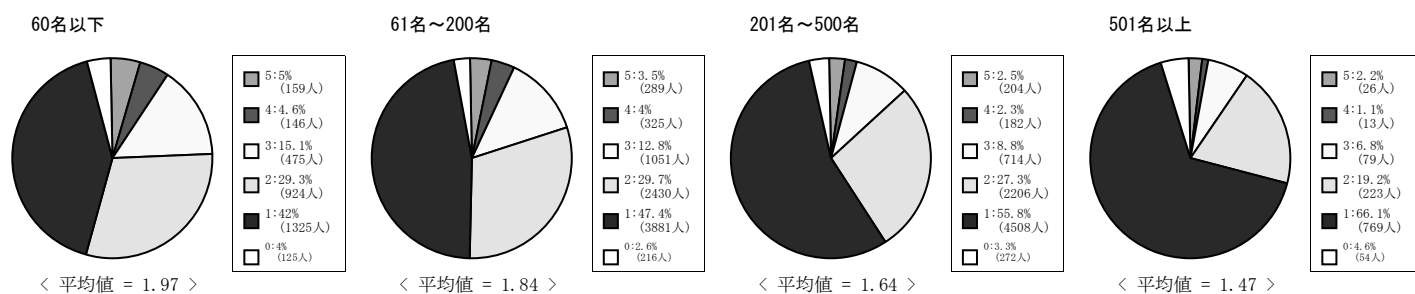


< 平均値 = 4.46 >

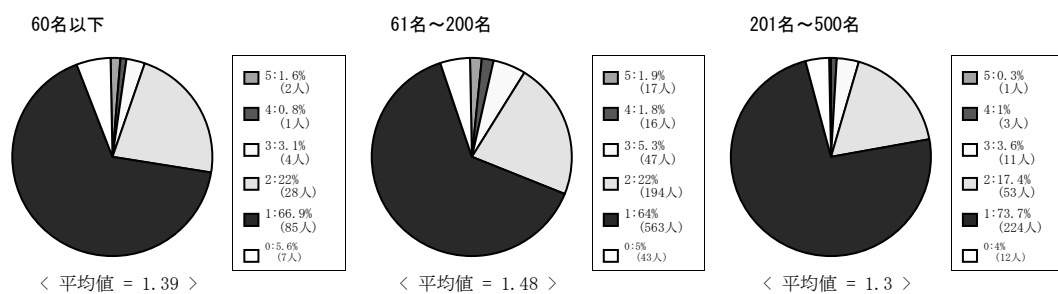
## (2) あなたは毎回平均どれぐらいこの授業の予習復習を行いましたか？

5 = 2時間以上 4 = 1時間30分程度 3 = 1時間程度 2 = 30分程度 1 = 0時間

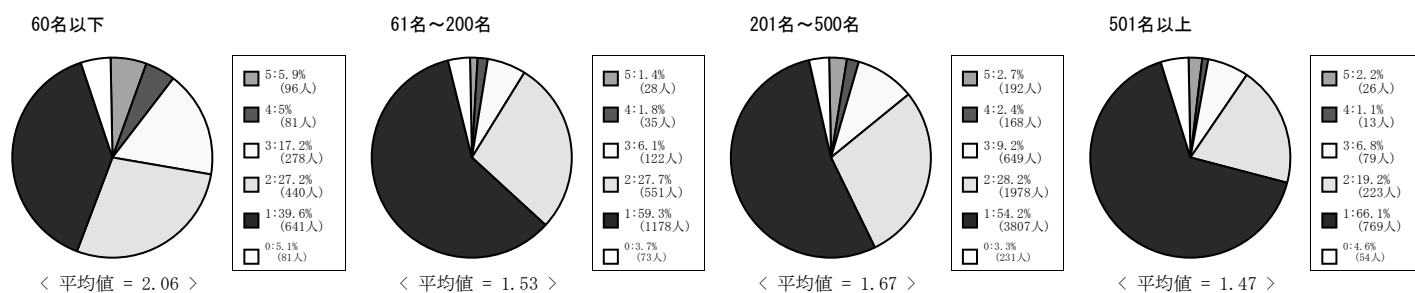
### 全学部科目



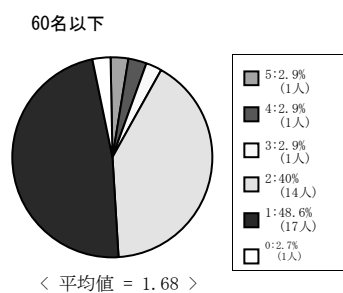
### 社会学部科目



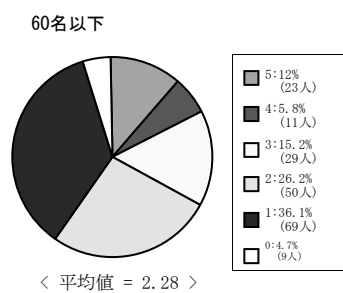
### 法学部科目



### 商学部科目



### 政策学部科目

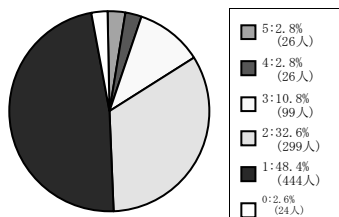


## (2) あなたは毎回平均どれぐらいこの授業の予習復習を行いましたか？

5 = 2時間以上 4 = 1時間30分程度 3 = 1時間程度 2 = 30分程度 1 = 0時間

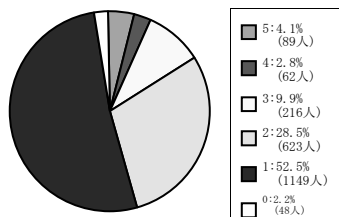
### 文化情報学部科目

60名以下



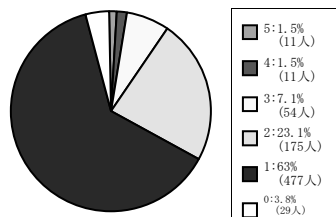
< 平均値 = 1.76 >

61名~200名



< 平均値 = 1.75 >

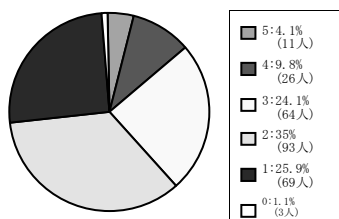
201名~500名



< 平均値 = 1.49 >

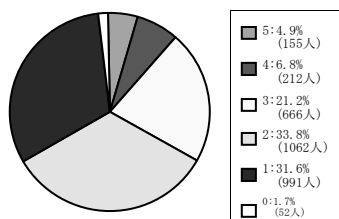
### 理工/工学部科目

60名以下



< 平均値 = 2.3 >

61名~200名



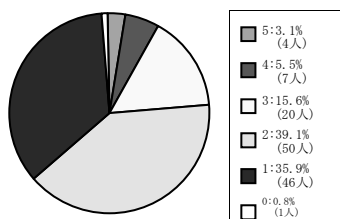
< 平均値 = 2.18 >

(2) あなたは毎回平均どれぐらいこの授業の予習復習を行いましたか？

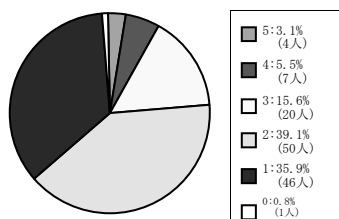
5 = 2時間以上 4 = 1時間30分程度 3 = 1時間程度 2 = 30分程度 1 = 0時間

全研究科科目

文化情報学研究科科目

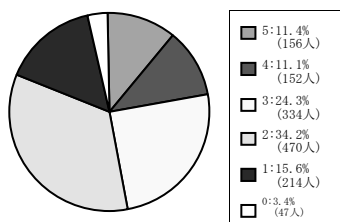


< 平均値 = 2 >



< 平均値 = 2 >

日本語・日本文化教育科目 (日本語センター生・留学生別科生を含む)

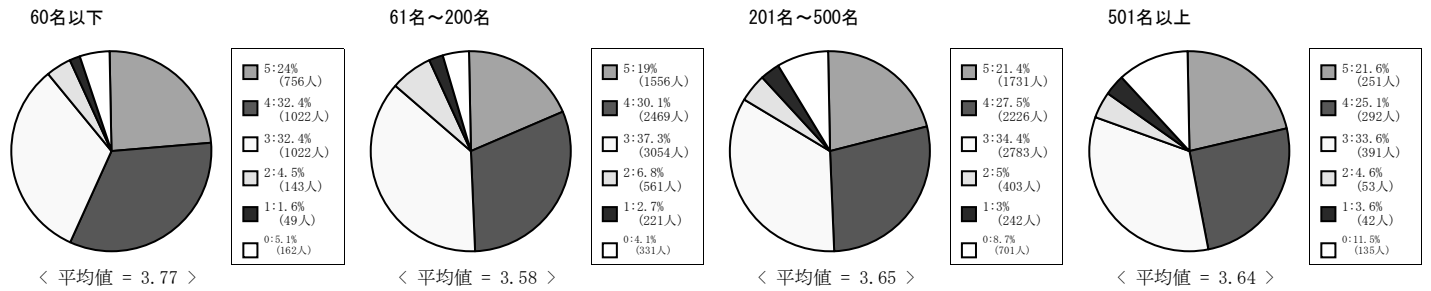


< 平均値 = 2.67 >

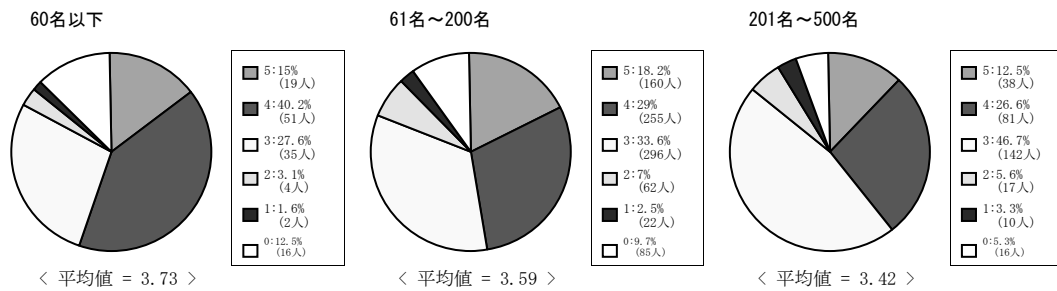
(3) あなたはこの授業について適切に評価できる。

5=強くそう思う。 4=そう思う。 3=どちらともいえない。 2=そう思わない。 1=全くそう思わない。 0=回答できない。

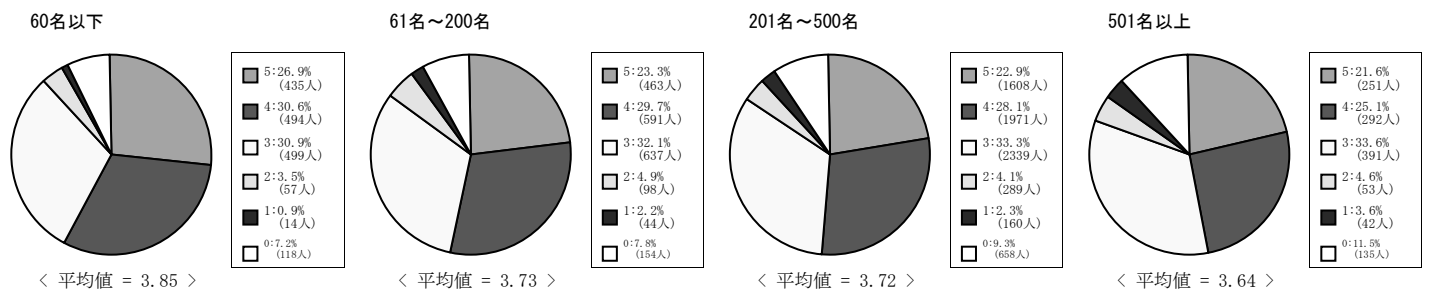
全学部科目



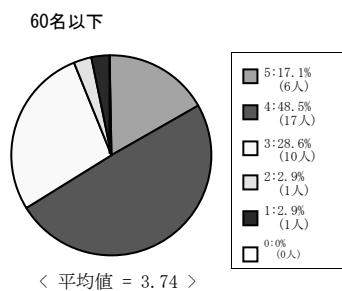
社会学部科目



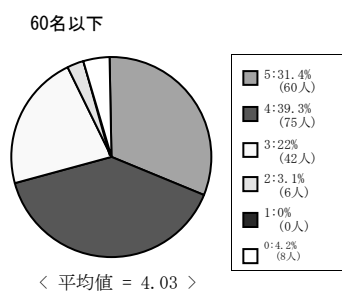
法学部科目



商学部科目



政策学部科目

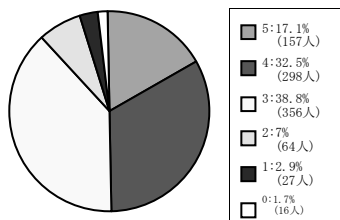


(3) あなたはこの授業について適切に評価できる。

5=強くそう思う。 4=そう思う。 3=どちらともいえない。 2=そう思わない。 1=全くそう思わない。 0=回答できない。

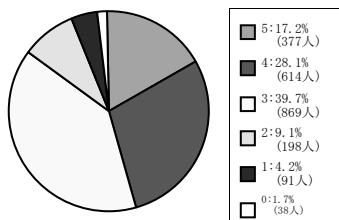
文化情報学部科目

60名以下



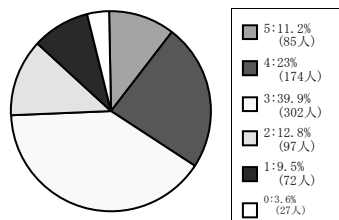
< 平均値 = 3.55 >

61名~200名



< 平均値 = 3.46 >

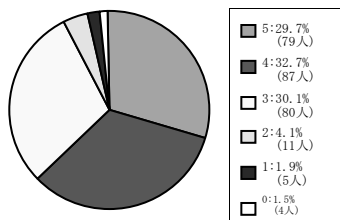
201名~500名



< 平均値 = 3.14 >

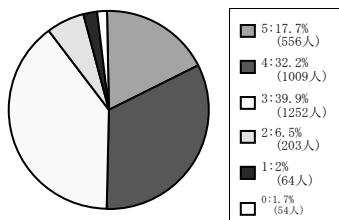
理工/工学部科目

60名以下



< 平均値 = 3.85 >

61名~200名



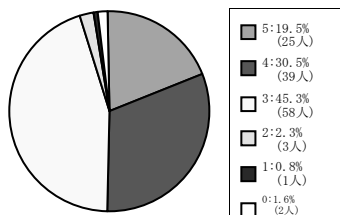
< 平均値 = 3.58 >

(3) あなたはこの授業について適切に評価できる。

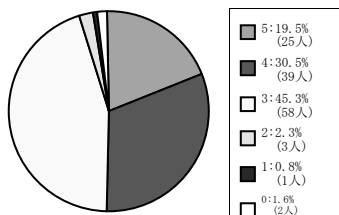
5=強くそう思う。 4=そう思う。 3=どちらともいえない。 2=そう思わない。 1=全くそう思わない。 0=回答できない。

全研究科科目

文化情報学研究科科目

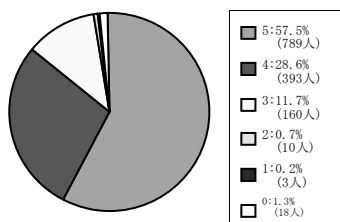


< 平均値 = 3.67 >



< 平均値 = 3.67 >

日本語・日本文化教育科目 (日文センター生・留学生別科生を含む)



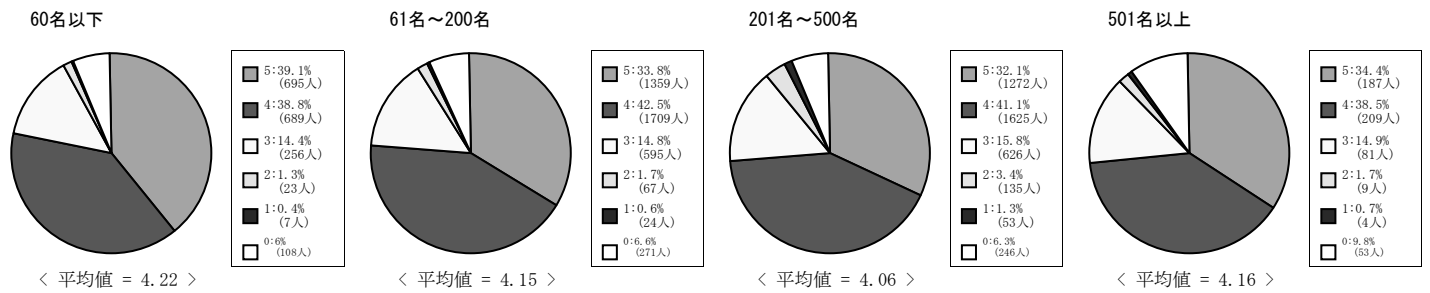
< 平均値 = 4.44 >



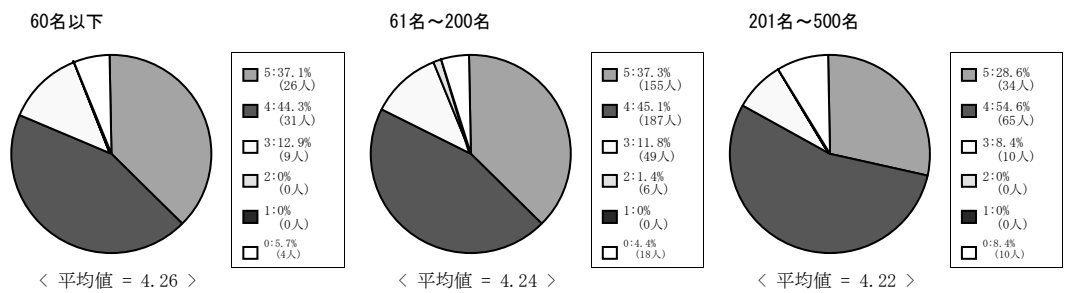
(7) この授業はシラバスに沿って進められた。

5=強くそう思う。 4=そう思う。 3=どちらともいえない。 2=そう思わない。 1=全くそう思わない。 0=回答できない。

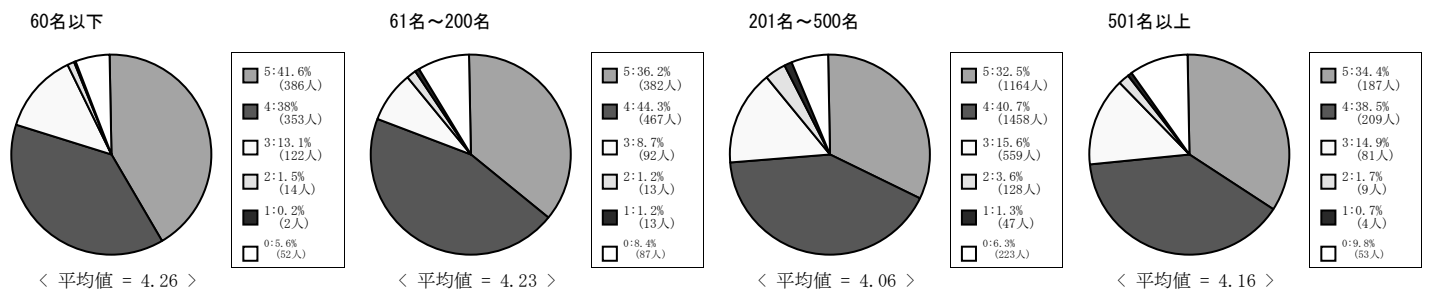
**全学部科目**



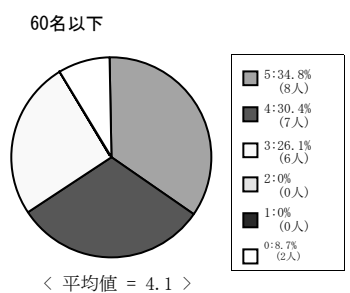
**社会学部科目**



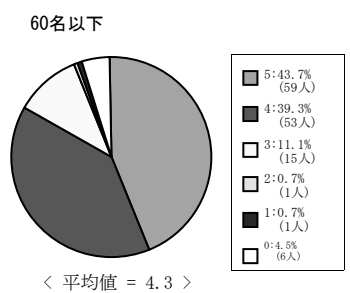
**法学部科目**



**商学部科目**



**政策学部科目**

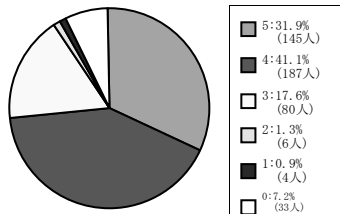


(7) この授業はシラバスに沿って進められた。

5=強く思う。 4=そう思う。 3=どちらともいえない。 2=そう思わない。 1=全くそう思わない。 0=回答できない。

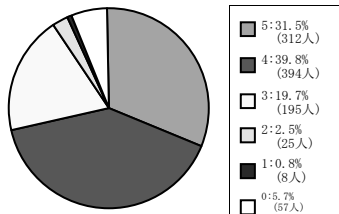
文化情報学部科目

60名以下



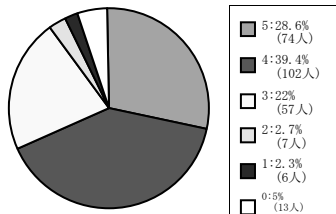
< 平均値 = 4.1 >

61名~200名



< 平均値 = 4.05 >

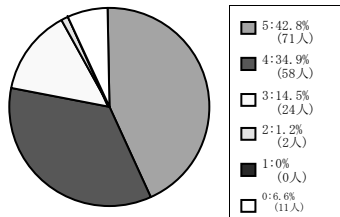
201名~500名



< 平均値 = 3.94 >

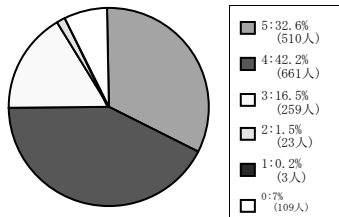
理工/工学部科目

60名以下



< 平均値 = 4.28 >

61名~200名



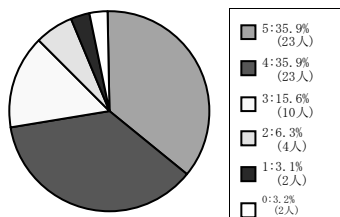
< 平均値 = 4.13 >

(7) この授業はシラバスに沿って進められた。

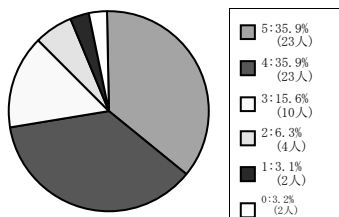
5=強く思う。 4=そう思う。 3=どちらともいえない。 2=そう思わない。 1=全くそう思わない。 0=回答できない。

全研究科科目

文化情報学研究科科目

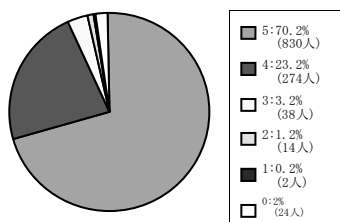


< 平均値 = 3.98 >



< 平均値 = 3.98 >

日本語・日本文化教育科目 (日文センター生・留学生別科生を含む)

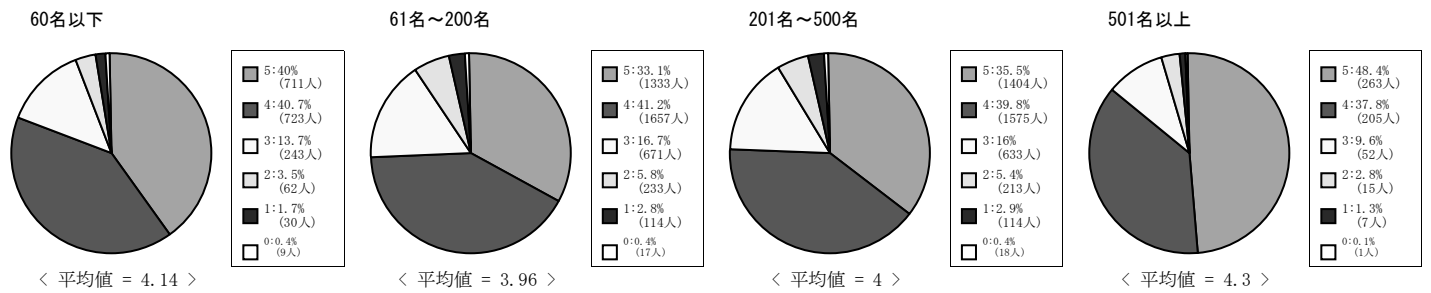


< 平均値 = 4.65 >

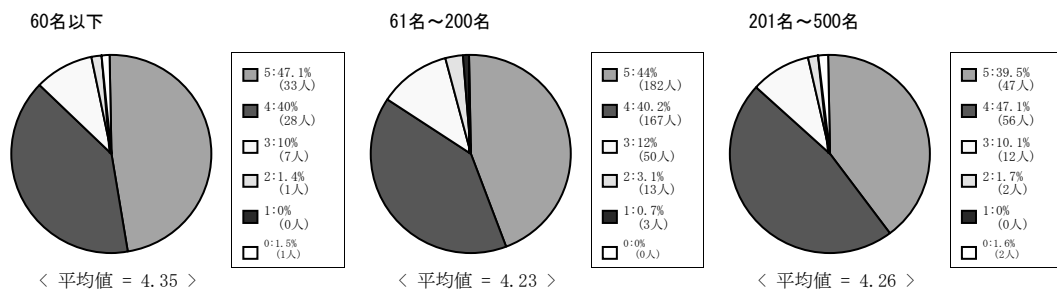
(8) この授業の各回ごとの内容説明はわかりやすかった。

5=強くそう思う。 4=そう思う。 3=どちらともいえない。 2=そう思わない。 1=全くそう思わない。 0=回答できない。

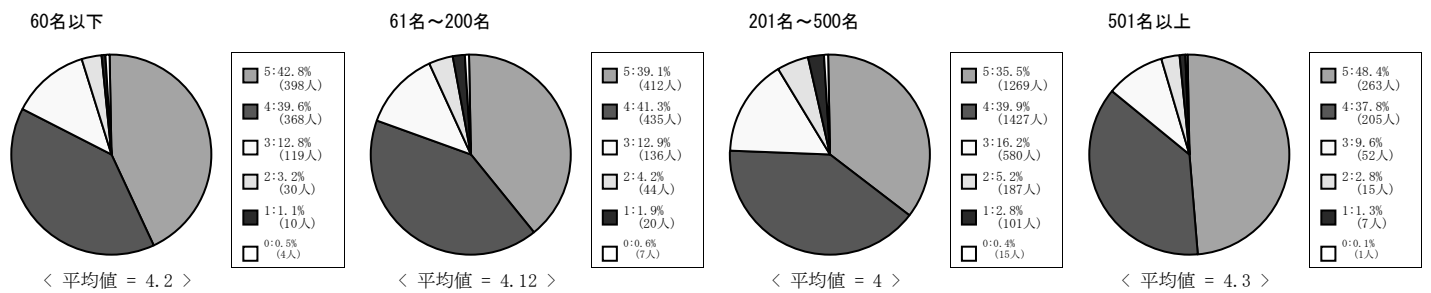
全学部科目



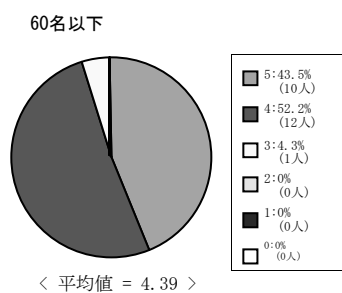
社会学部科目



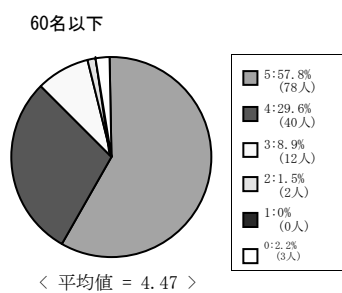
法学部科目



商学部科目



政策学部科目

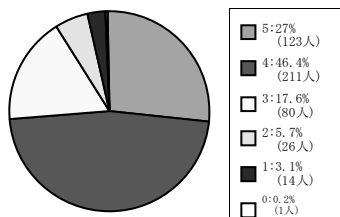


(8) この授業の各回ごとの内容説明はわかりやすかった。

5=強く思う。 4=そう思う。 3=どちらともいえない。 2=そう思わない。 1=全くそう思わない。 0=回答できない。

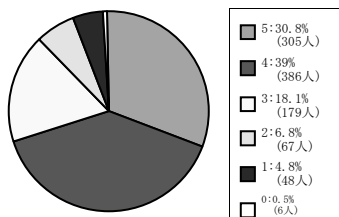
文化情報学部科目

60名以下



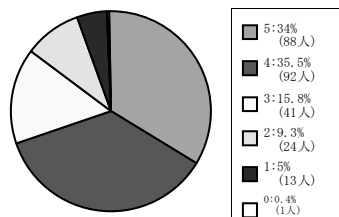
< 平均値 = 3.89 >

61名~200名



< 平均値 = 3.85 >

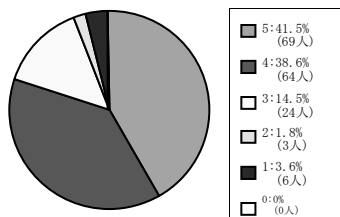
201名~500名



< 平均値 = 3.84 >

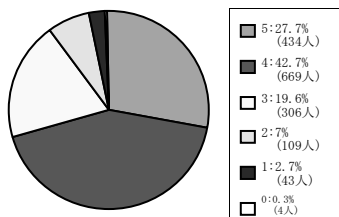
理工/工学部科目

60名以下



< 平均値 = 4.13 >

61名~200名



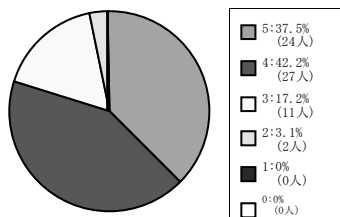
< 平均値 = 3.86 >

(8) この授業の各回ごとの内容説明はわかりやすかった。

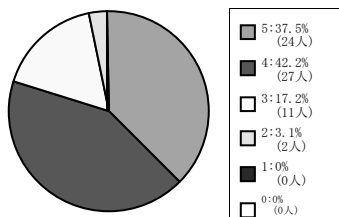
5=強く思う。 4=そう思う。 3=どちらともいえない。 2=そう思わない。 1=全くそう思わない。 0=回答できない。

全研究科科目

文化情報学研究科科目

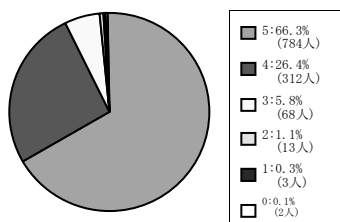


< 平均値 = 4.14 >



< 平均値 = 4.14 >

日本語・日本文化教育科目 (日文センター生・留学生別科生を含む)

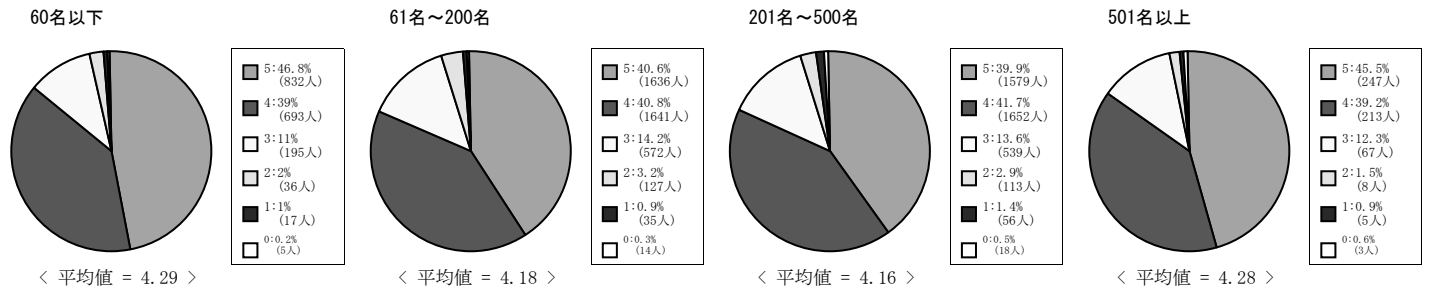


< 平均値 = 4.58 >

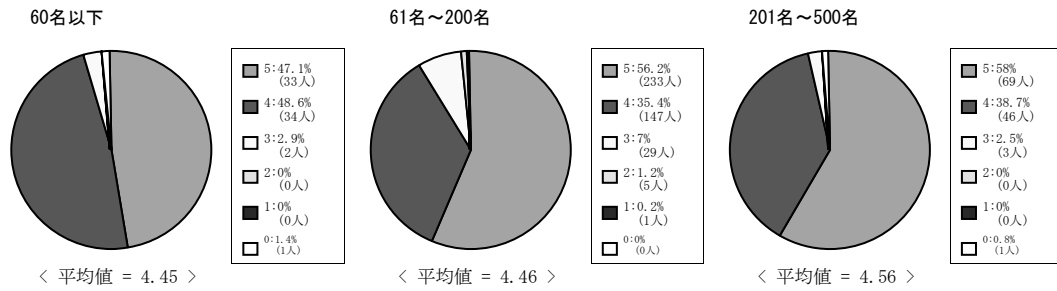
(9) この授業は良く準備されていた。

5=強くそう思う。 4=そう思う。 3=どちらともいえない。 2=そう思わない。 1=全くそう思わない。 0=回答できない。

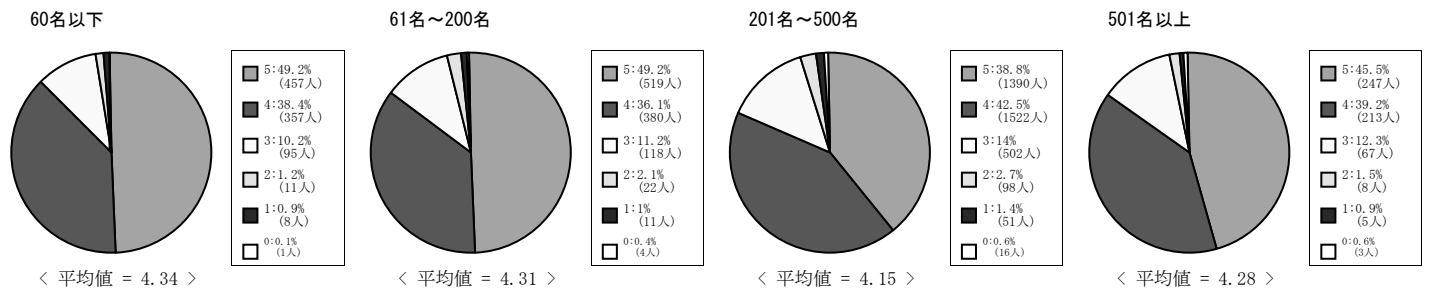
全学部科目



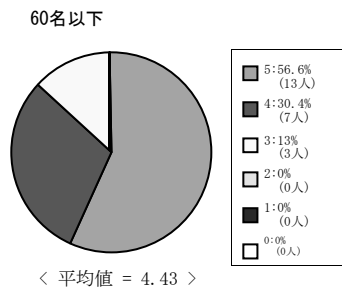
社会学部科目



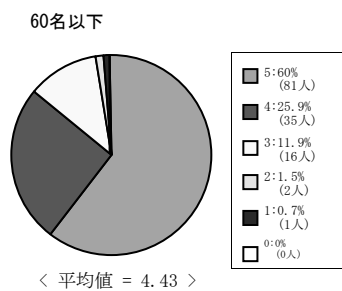
法学部科目



商学部科目



政策学部科目

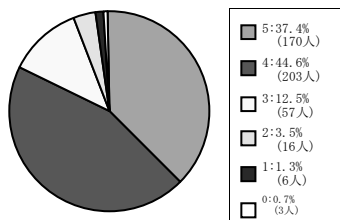


(9) この授業は良く準備されていた。

5=強く思う。 4=そう思う。 3=どちらともいえない。 2=そう思わない。 1=全くそう思わない。 0=回答できない。

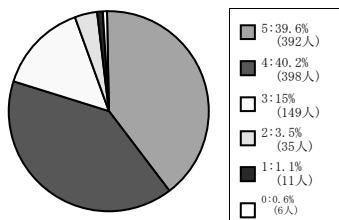
文化情報学部科目

60名以下



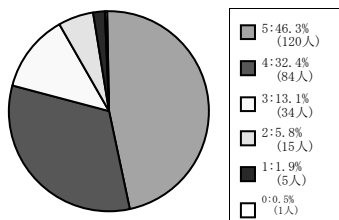
< 平均値 = 4.14 >

61名~200名



< 平均値 = 4.14 >

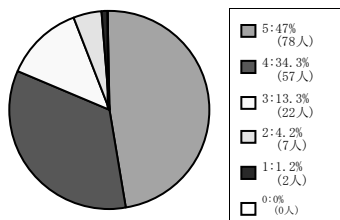
201名~500名



< 平均値 = 4.16 >

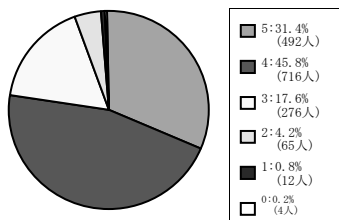
理工/工学部科目

60名以下



< 平均値 = 4.22 >

61名~200名



< 平均値 = 4.03 >

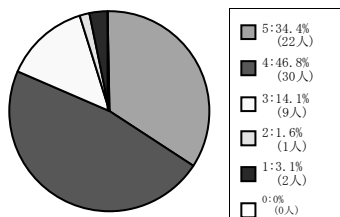


(9) この授業は良く準備されていた。

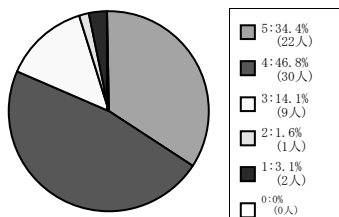
5=強く思う。 4=そう思う。 3=どちらともいえない。 2=そう思わない。 1=全くそう思わない。 0=回答できない。

全研究科科目

文化情報学研究科科目

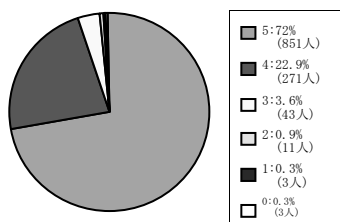


< 平均値 = 4.08 >



< 平均値 = 4.08 >

日本語・日本文化教育科目 (日文センター生・留学生別科生を含む)

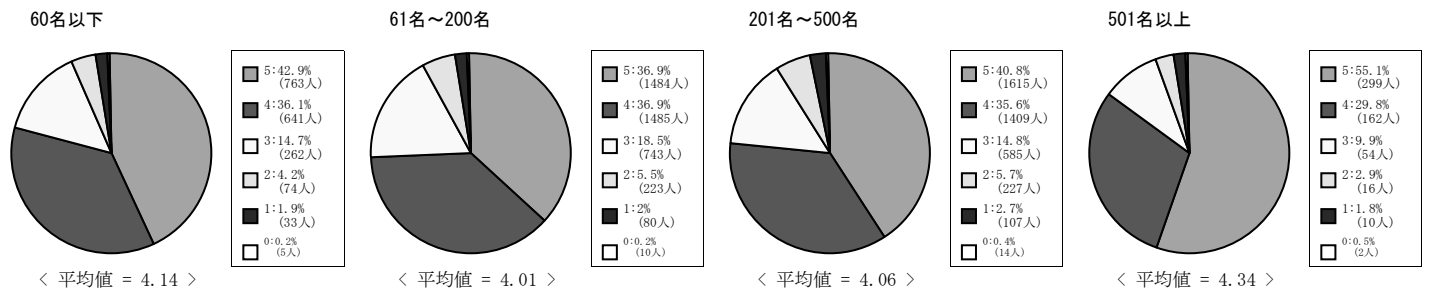


< 平均値 = 4.66 >

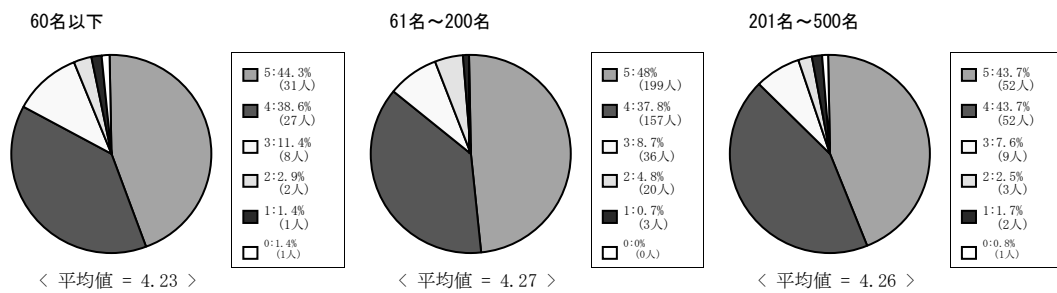
(10) この授業の内容に興味をもてた。

5=強く思う。 4=そう思う。 3=どちらともいえない。 2=そう思わない。 1=全くそう思わない。 0=回答できない。

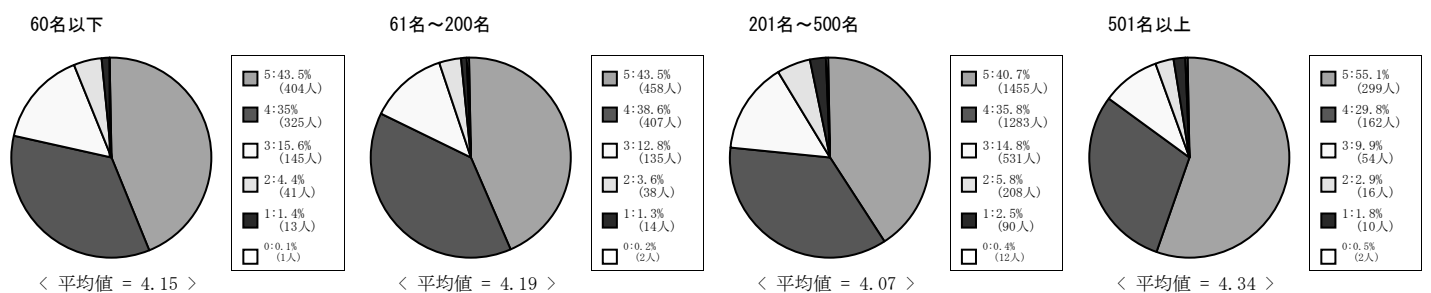
全学部科目



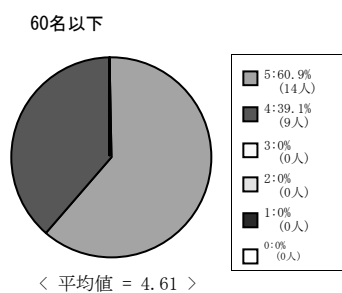
社会学部科目



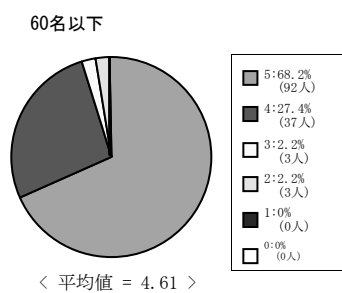
法学部科目



商学部科目



政策学部科目

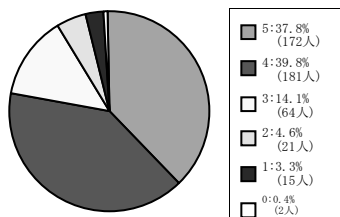


(10) この授業の内容に興味をもてた。

5=強く思う。 4=そう思う。 3=どちらともいえない。 2=そう思わない。 1=全くそう思わない。 0=回答できない。

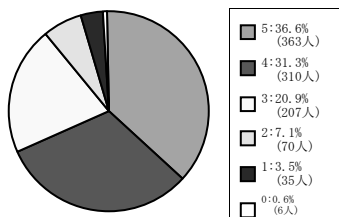
文化情報学部科目

60名以下



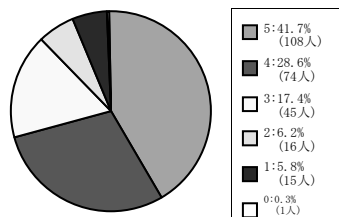
< 平均値 = 4.05 >

61名~200名



< 平均値 = 3.91 >

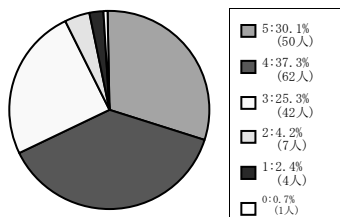
201名~500名



< 平均値 = 3.95 >

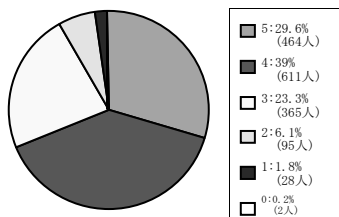
理工/工学部科目

60名以下



< 平均値 = 3.89 >

61名~200名



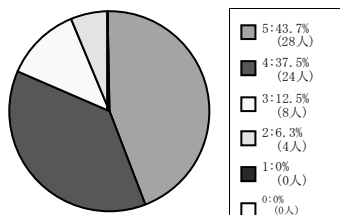
< 平均値 = 3.89 >

(10) この授業の内容に興味をもてた。

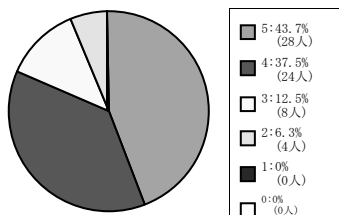
5=強くそう思う。 4=そう思う。 3=どちらともいえない。 2=そう思わない。 1=全くそう思わない。 0=回答できない。

全研究科科目

文化情報学研究科科目

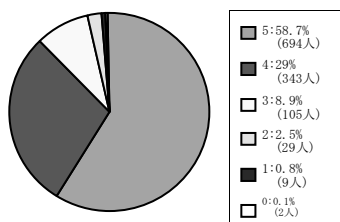


< 平均値 = 4.19 >



< 平均値 = 4.19 >

日本語・日本文化教育科目 (日文センター生・留学生別科生を含む)

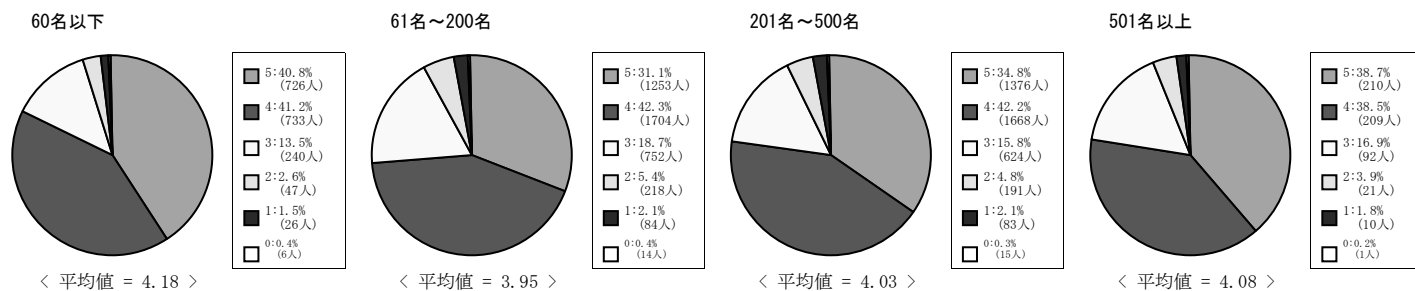


< 平均値 = 4.43 >

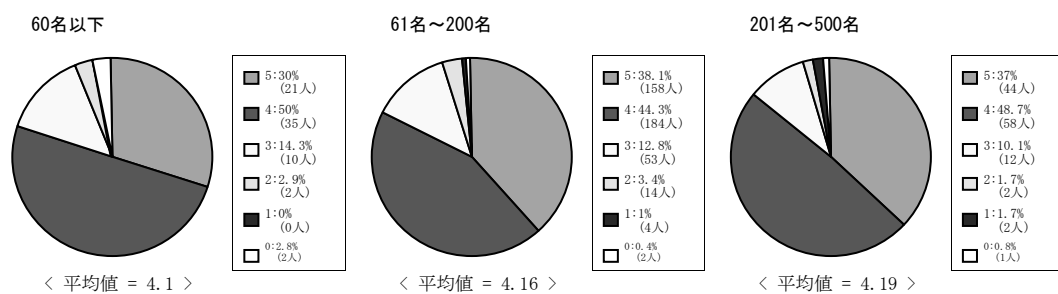
# (11) この授業の目的が理解できた。

5=強くそう思う。 4=そう思う。 3=どちらともいえない。 2=そう思わない。 1=全くそう思わない。 0=回答できない。

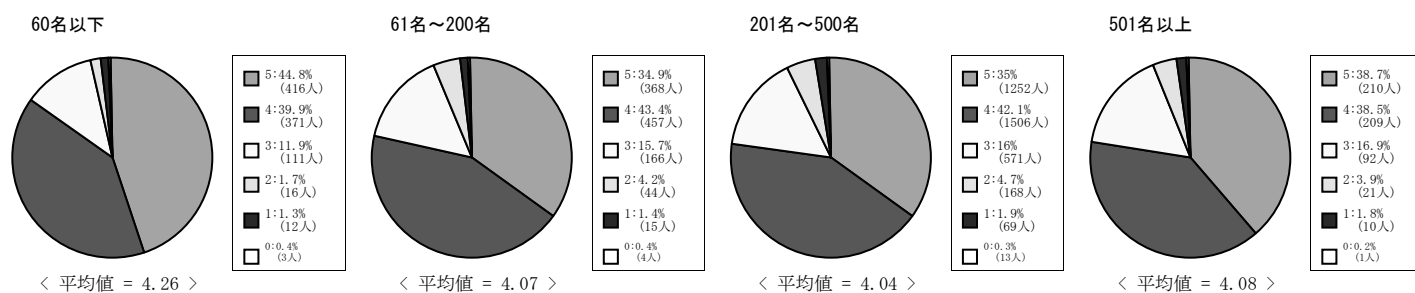
## 全学部科目



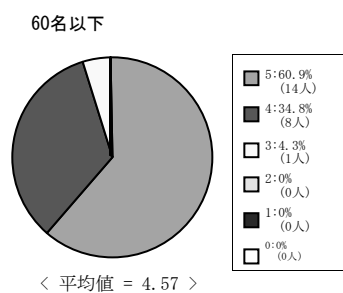
## 社会学部科目



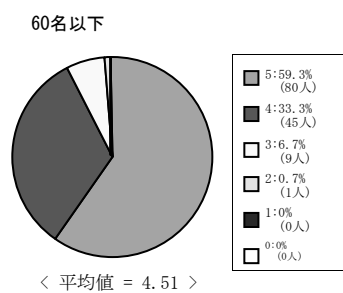
## 法学部科目



## 商学部科目



## 政策学部科目

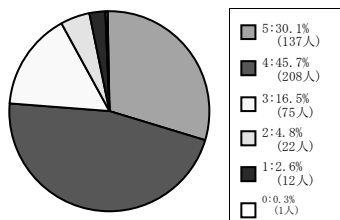


(11) この授業の目的が理解できた。

5 = 強くそう思う。 4 = そう思う。 3 = どちらともいえない。 2 = そう思わない。 1 = 全くそう思わない。 0 = 回答できない。

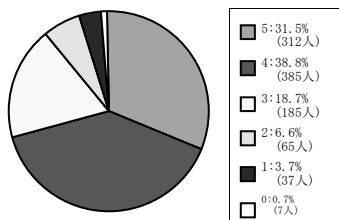
文化情報学部科目

60名以下



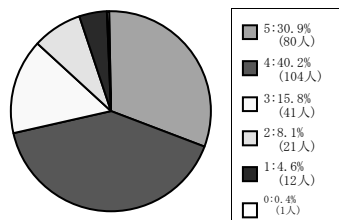
< 平均値 = 3.96 >

61名~200名



< 平均値 = 3.88 >

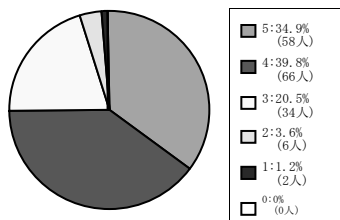
201名~500名



< 平均値 = 3.85 >

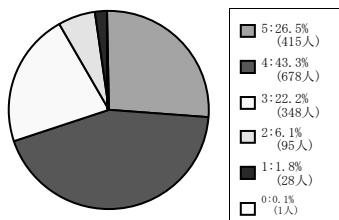
理工/工学部科目

60名以下



< 平均値 = 4.04 >

61名~200名



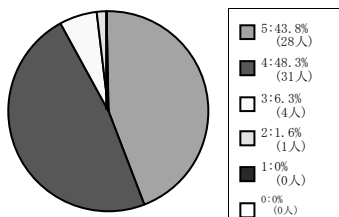
< 平均値 = 3.87 >

(11) この授業の目的が理解できた。

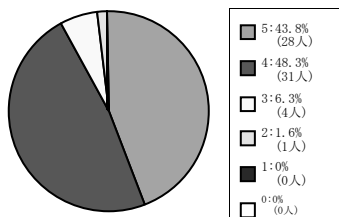
5=強く思う。 4=そう思う。 3=どちらともいえない。 2=そう思わない。 1=全くそう思わない。 0=回答できない。

全研究科科目

文化情報学研究科科目

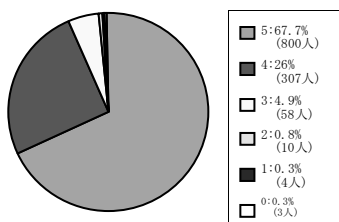


< 平均値 = 4.34 >



< 平均値 = 4.34 >

日本語・日本文化教育科目 (日文センター生・留学生別科生を含む)

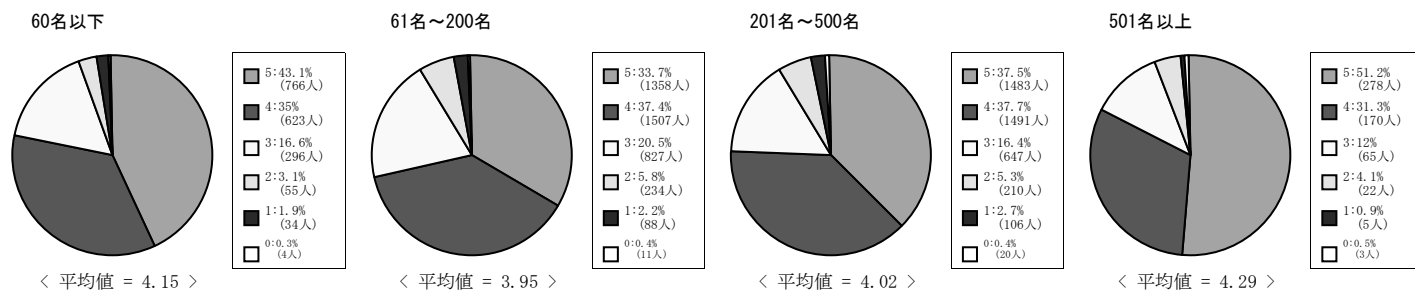


< 平均値 = 4.6 >

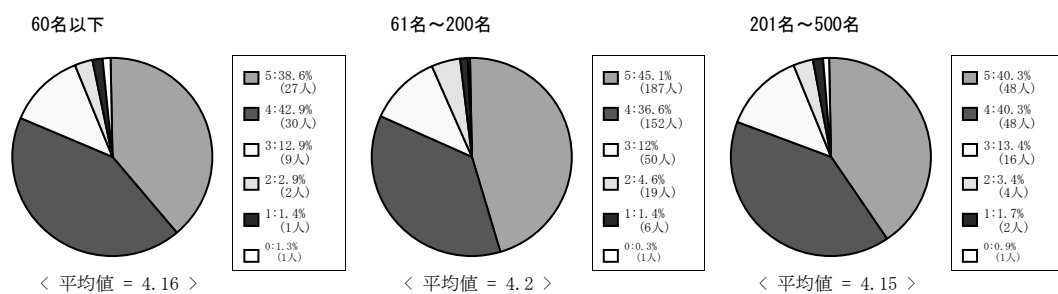
(12) この授業から知的刺激を受けた。

5=強くそう思う。 4=そう思う。 3=どちらともいえない。 2=そう思わない。 1=全くそう思わない。 0=回答できない。

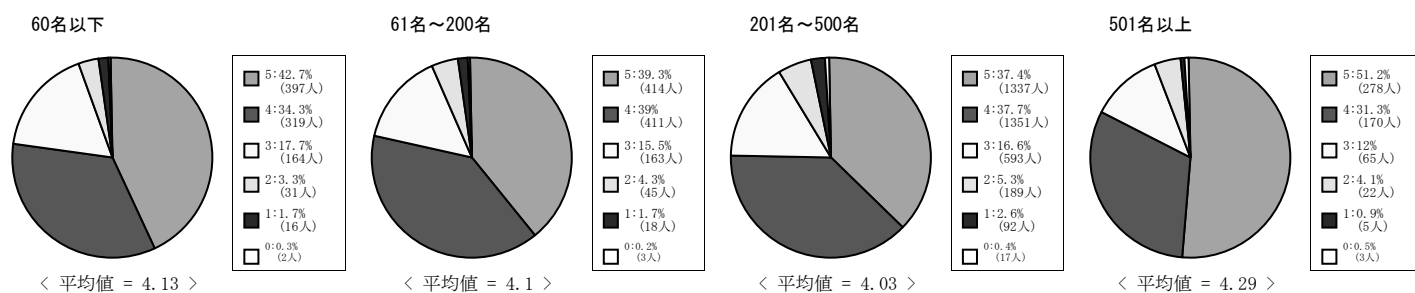
全学部科目



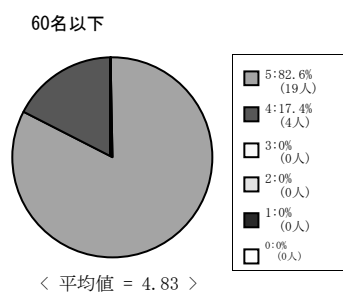
社会学部科目



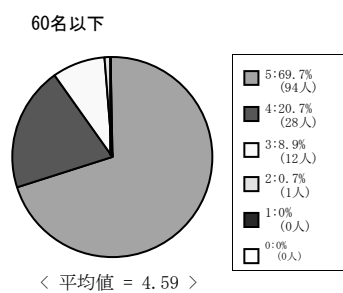
法学部科目



商学部科目



政策学部科目



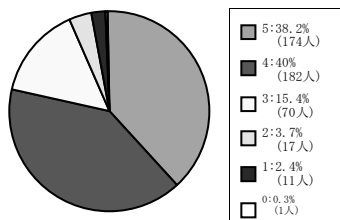


(12) この授業から知的刺激を受けた。

5=強くそう思う。 4=そう思う。 3=どちらともいえない。 2=そう思わない。 1=全くそう思わない。 0=回答できない。

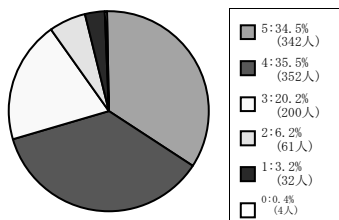
文化情報学部科目

60名以下



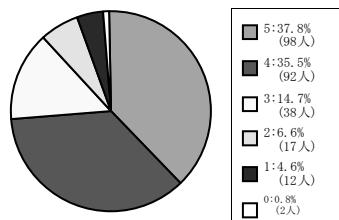
< 平均値 = 4.08 >

61名~200名



< 平均値 = 3.92 >

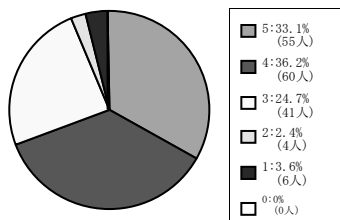
201名~500名



< 平均値 = 3.96 >

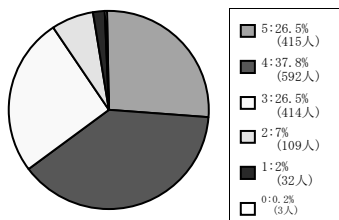
理工/工学部科目

60名以下



< 平均値 = 3.93 >

61名~200名



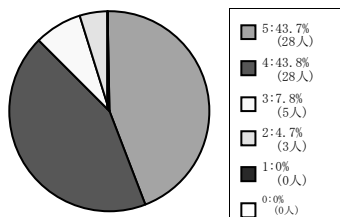
< 平均値 = 3.8 >

(12) この授業から知的刺激を受けた。

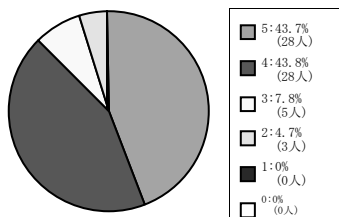
5=強く思う。 4=そう思う。 3=どちらともいえない。 2=そう思わない。 1=全くそう思わない。 0=回答できない。

全研究科科目

文化情報学研究科科目

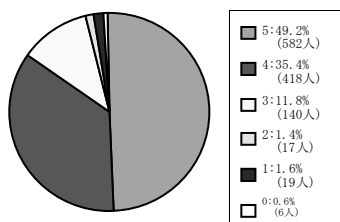


< 平均値 = 4.27 >



< 平均値 = 4.27 >

日本語・日本文化教育科目 (日文センター生・留学生別科生を含む)



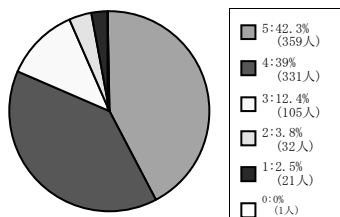
< 平均値 = 4.3 >

(13) この授業に満足した。

5 = 強くそう思う。 4 = そう思う。 3 = どちらともいえない。 2 = そう思わない。 1 = 全くそう思わない。 0 = 回答できない。

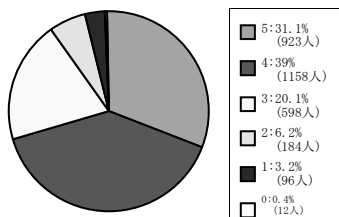
全学部科目

60名以下



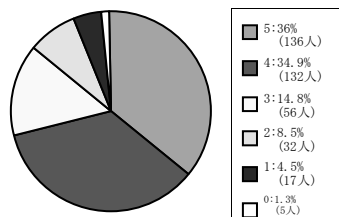
< 平均値 = 4.15 >

61名~200名



< 平均値 = 3.89 >

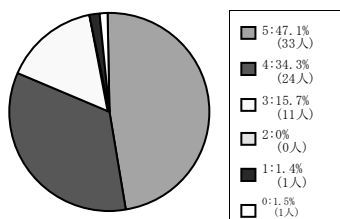
201名~500名



< 平均値 = 3.91 >

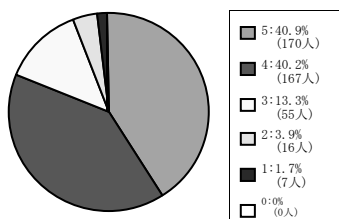
社会学部科目

60名以下



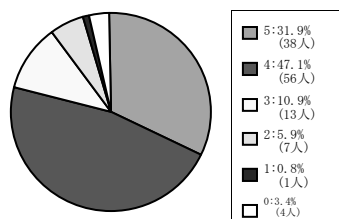
< 平均値 = 4.28 >

61名~200名



< 平均値 = 4.15 >

201名~500名



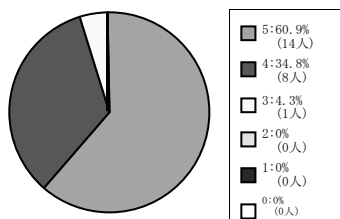
< 平均値 = 4.07 >

法学部科目

(13) の質問は実施していません

商学部科目

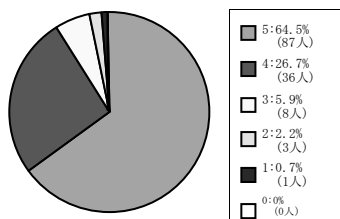
60名以下



< 平均値 = 4.57 >

政策学部科目

60名以下



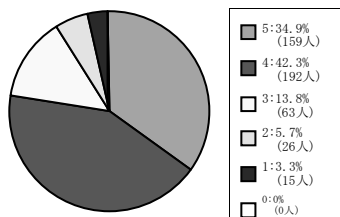
< 平均値 = 4.52 >

(13) この授業に満足した。

5=強く思う。 4=そう思う。 3=どちらともいえない。 2=そう思わない。 1=全くそう思わない。 0=回答できない。

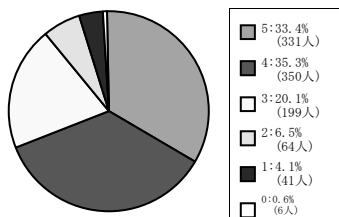
文化情報学部科目

60名以下



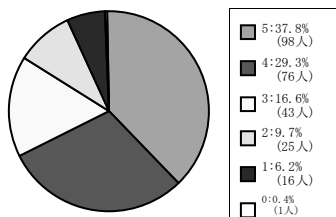
< 平均値 = 4 >

61名~200名



< 平均値 = 3.88 >

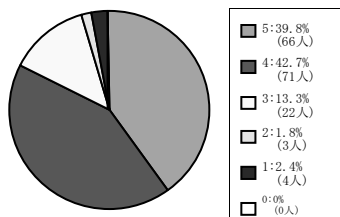
201名~500名



< 平均値 = 3.83 >

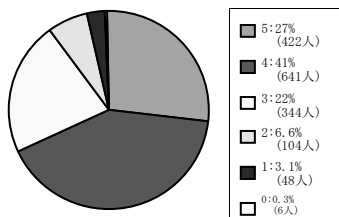
理工/工学部科目

60名以下



< 平均値 = 4.16 >

61名~200名



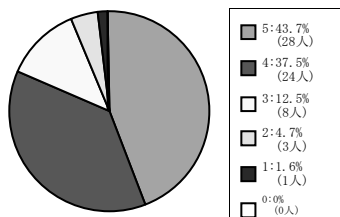
< 平均値 = 3.82 >

(13) この授業に満足した。

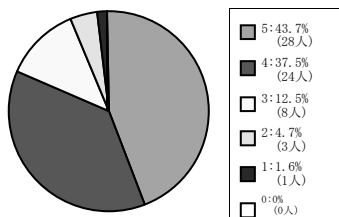
5=強く思う。 4=そう思う。 3=どちらともいえない。 2=そう思わない。 1=全くそう思わない。 0=回答できない。

全研究科科目

文化情報学研究科科目

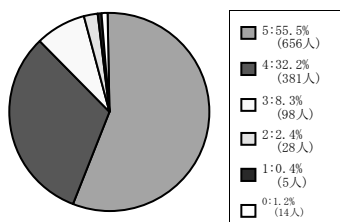


< 平均値 = 4.17 >



< 平均値 = 4.17 >

日本語・日本文化教育科目 (日文センター生・留学生別科生を含む)



< 平均値 = 4.42 >