

2009 年度秋学期

「学生による授業評価アンケート」

集 計 結 果

同志社大学 教育開発センター

# 1. 「学生による授業評価アンケート」

## 集計結果（WEB利用分）

## 2009年度秋学期「学生による授業評価アンケート」実施結果

- 実施対象科目 2009年度秋学期開講科目 各学部等および担当者で選択
- 実施期間 2010年1月27日(水)～2月24日(水)
- 実施科目 3,573科目
- 実施対象登録者数 延べ188,423名
- 質問項目 全学共通質問項目(択一式4問、記述式2問)および学部等と担当者独自で設定
- 回答者 科目登録者全員を対象
- 集計方法 実施各科目と各科目分野についての単純集計、およびクロス集計

### <科目分野別実施結果一覧>

科目分野名	科目数	登録者数	回答者数	回答率
神学部科目	58科目	4,778	88	1.8%
文学部科目	574科目	32,728	950	2.9%
社会学部科目	390科目	22,815	460	2.0%
法学部科目	調査票により実施			
経済学部科目	41科目	12,080	234	1.9%
商学部科目	120科目	19,998	290	1.5%
政策学部科目	44科目	10,422	319	3.1%
文化情報学部科目	調査票により実施			
理工／工学部科目	258科目	18,764	430	2.3%
生命医科学部科目	51科目	3,551	114	3.2%
スポーツ健康科学部科目	52科目	2,254	5	0.2%
心理学部科目	21科目	4,435	89	2.0%
キリスト教文化センター科目	2科目	502	10	2.0%
自然系科目	58科目	4,883	108	2.2%
外国語科目 (教養演習科目を含む)	1530科目	43,355	1,012	2.3%
保健体育科目(実技)	122科目	3,136	79	2.5%
保健体育科目(講義)	17科目	2,335	37	1.6%
神学研究科科目	45科目	605	2	0.3%
文学研究科科目	90科目	287	0	0.0%
商学研究科科目	5科目	136	1	0.7%
文化情報学研究科科目	調査票により実施			
工学研究科科目	75科目	1,191	13	1.1%
心理学研究科科目	12科目	53	0	0.0%
アメリカ研究科科目	1科目	19	0	0.0%
総合政策科学研究科科目	7科目	96	10	10.4%
日本語・日本文化教育科目 (日文センター生・留学生別科生を含む)	調査票により実施			
全科目分野全科目	3573科目	188,423	4,251	2.3%

※社会学研究科科目は実施対象科目なし  
 ※法学研究科科目は独自フォームで秋学期に実施  
 ※経済学研究科科目は実施対象科目なし  
 ※生命医科学研究科科目は実施対象科目なし  
 ※司法研究科科目は独自フォームで実施  
 ※ビジネス研究科科目は独自フォームで実施

**質問項目一覧(全学共通質問項目・学部等独自質問項目)  
(WEB利用分)**

**【全学共通(講義)】**

- (001) この授業はシラバスに沿って進められた。
- (002) この授業の内容説明はわかりやすかった。
- (003) 試験の出題・レポートの課題について意図が理解できた。
- (004) この授業に満足した。
- (011) この授業を受けて良かった点があれば、全角 400 字以内で具体的に記入してください。
- (012) この授業の改善点等があれば、全角 400 字以内で具体的に記入してください。

**【全学共通(体育実技)】**

- (001) この授業はシラバスに沿って進められた。
- (002) この授業の内容説明はわかりやすかった。
- (004) この授業に満足した。
- (011) この授業を受けて良かった点があれば、全角 400 字以内で具体的に記入してください。
- (012) この授業の改善点等があれば、全角 400 字以内で具体的に記入してください。

**【神学部・神学研究科科目】**

- (101) テキスト・配布資料などは適切であった。【講義科目のみ回答】
- (102) 黒板・VP・OHP等の使い方が適切で、字の大きさも適当であった。【講義科目のみ回答】
- (103) 丁寧な個人指導がなされていた。【演習科目のみ回答】

**【文学部科目】**

- (201) あなたはこの授業の講義概要・シラバスを登録前に検討した。
- (202) あなたはこの授業に熱心な受講態度で取り組んだ。
- (203) 授業から知的刺激を受けた。
- (204) この授業の担当者は熱意が感じられた。
- (205) この授業のために予習、復習をどのくらいしていますか？

**【文学研究科科目】**

- (211) この授業は全般に欠席なしですか、または欠席しましたか？
- (212) この授業は良く準備されていた。
- (213) この授業は関連分野の研究を進める上で役立った。
- (214) この授業のレベルや進度は適切であった。

**【社会学部科目】**

- (901) この授業は良く準備されていた。
- (902) この授業のレベルや進度は適切であった。
- (903) この授業の担当者の話し方は分かりやすかった。

**【経済学部科目】**

- (401) 教員は熱意を持って授業をした。
- (402) 教員の話し方は聞き取りやすかった。
- (403) 教員は学生に質問の機会を与えた。

**【政策学部科目】**

- (701) 講義概要・シラバスをよく読んで登録した。
- (702) あなたは講義内容について質問や発言をした。
- (703) この授業のテキスト・配布資料などは適切であった。
- (704) この授業のレジュメや板書は見やすかった。
- (705) 教員は熱意を持って授業をした。

**【理工/工学部・工学研究科科目】 ※自然系科目を含む**

- (601) あなたは授業中私語を交わしたこともなく、受講態度は良かった。
- (602) あなたは講義内容について質問や発言をした。あるいは、したかった。

- (603) あなたはこの授業を十分に理解するために熱心に取り組んだ。
- (604) 担当者の熱意が感じられた。
- (605) テキスト・配布資料などは適切であった。
- (606) この授業では黒板・プロジェクター等の使い方が適切で、文字の大きさも適切であった。

#### 【スポーツ健康学部科目】

- (J01) 講義概要・シラバスを読んで登録しましたか。
- (J02) あなたの受講態度は意欲的でしたか。

#### 【心理学部科目】

- (K01) あなたはこの授業の講義概要・シラバスを登録前に検討した。
- (K02) あなたはこの授業に熱心な受講態度で取り組んだ。
- (K03) 授業から知的刺激を受けた。
- (K04) この授業の担当者は熱意が感じられた。
- (K05) この授業への関心がもともと高かった。
- (K06) この授業のために予習、復習をどのくらいしていますか？

#### 【心理学研究科科目】

- (K11) この授業は全般に欠席なしですか、または欠席しましたか？
- (K12) この授業は良く準備されていた。
- (K13) この授業は関連分野の研究を進める上で役立った。
- (K14) この授業のレベルや進度は適切であった。

#### 【外国語科目】 ※教養演習科目を含む

- (F01) この授業を受講するうえで、講義概要、シラバスを参照しましたか。
- (F02) この授業のテキストや補助教材は適切でしたか。難しすぎた場合を4、簡単すぎた場合を1として答えてください。
- (F03) この授業の進度は適切でしたか。速すぎた場合を4、遅すぎた場合を1として答えてください。
- (F04) あなたにとって、この授業のレベルは適切でしたか。レベルが高すぎた場合を4、低すぎた場合を1として答えてください。
- (F05) この授業のクラスサイズ(受講者数)は適切でしたか。受講者数が多すぎた場合を4、少なすぎた場合を1として答えてください。
- (F06) 今後もこの言語の学習を続けたいですか。

#### 【保健体育科目(実技系)】

- (H01) 講義概要・シラバスを読んで登録しましたか。
- (H02) あなたの受講態度は意欲的でしたか。
- (H03) この授業は健康・体力づくりの一助となった。
- (H04) この授業は運動習慣のきっかけとなった。
- (H05) この種目の技術習得を継続したいですか。

#### 【保健体育科目(講義系)】

- (H01) 講義概要・シラバスを読んで登録しましたか。
- (H02) あなたの受講態度は意欲的でしたか。
- (H03) この授業は健康・体力づくりの一助となった。
- (H04) この授業は運動習慣のきっかけとなった。

- 【法学部科目】 (調査票により実施)
- 【商学部科目】 (独自質問項目なし)
- 【文化情報学部科目】 (調査票により実施)
- 【生命医科学部科目】 (独自質問項目なし)

<b>【キリスト教文化センター科目】</b>	(独自質問項目なし)
<b>【法学研究科科目】</b>	(独自フォームで実施)
<b>【商学研究科科目】</b>	(独自質問項目なし)
<b>【文化情報学研究科科目】</b>	(調査票により実施)
<b>【アメリカ研究科科目】</b>	(独自質問項目なし)
<b>【総合政策科学研究科科目】</b>	(独自質問項目なし)
<b>【司法研究科科目】</b>	(独自フォームで実施)
<b>【ビジネス研究科科目】</b>	(独自フォームで実施)
<b>【日本語・日本文化教育科目】</b>	(調査票により実施)

## 全学共通質問項目の科目分野別集計結果（WEB利用分）

### ●アンケート集計結果の見方について

○質問項目毎に円グラフで集計結果を示しています。

○学部科目は、以下の登録者数規模別で集計しています。

1人～60人    61人～200人    201人～500人    501人以上

○質問項目の回答の平均値をグラフ下部に示しています。

○回答は次の基準に従うものとします。

4＝そう思う。    3＝どちらかというと思う。    2＝どちらかというと思わない。

1＝そう思わない。    0＝回答できない。

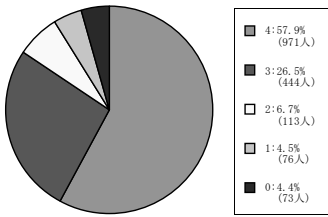
※WEBを利用したアンケートを実施していない、或いは、回答者数が0名の学部・研究科のグラフはありません。

【001】この授業はシラバスに沿って進められた。

4=そう思う。 3=どちらかというと思う。 2=どちらかというと思わない。 1=そう思わない。 0=回答できない。

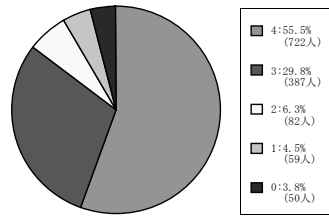
全学部門

1人～60人



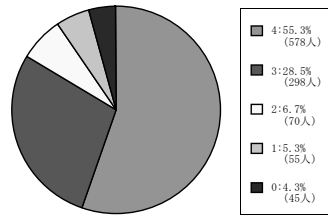
< 平均値 = 3.44 >

61人～200人



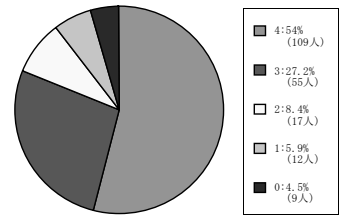
< 平均値 = 3.42 >

201人～500人



< 平均値 = 3.4 >

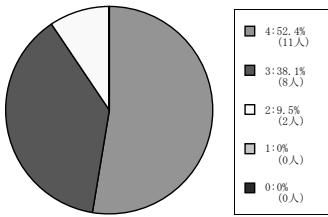
501人～



< 平均値 = 3.35 >

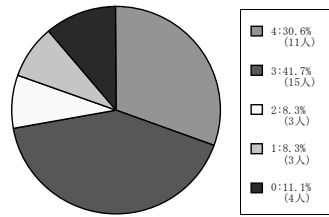
神学部門

1人～60人



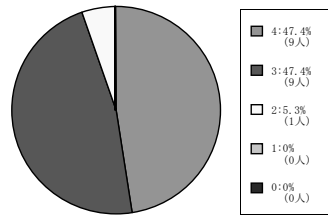
< 平均値 = 3.43 >

61人～200人



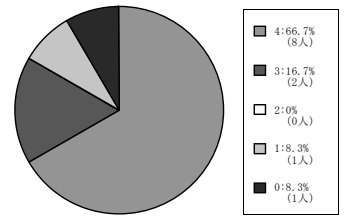
< 平均値 = 3.06 >

201人～500人



< 平均値 = 3.42 >

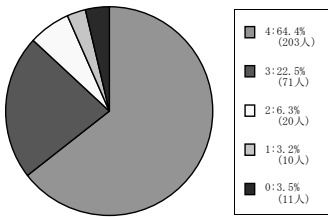
501人～



< 平均値 = 3.55 >

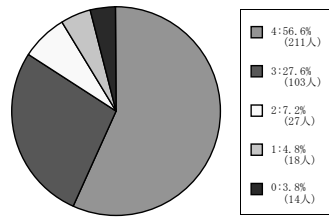
文学部門

1人～60人



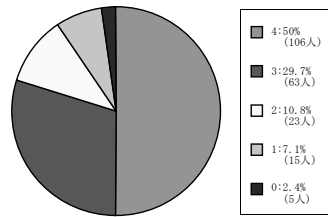
< 平均値 = 3.54 >

61人～200人



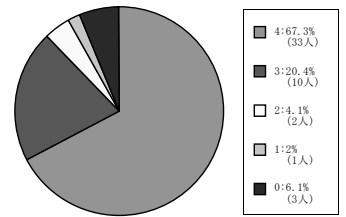
< 平均値 = 3.41 >

201人～500人



< 平均値 = 3.26 >

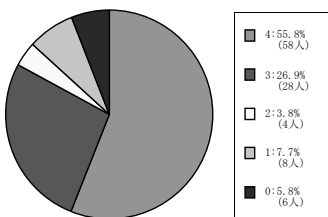
501人～



< 平均値 = 3.63 >

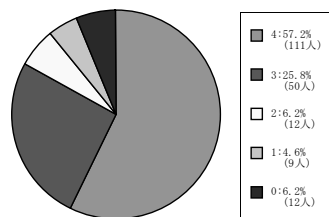
社会学部門

1人～60人



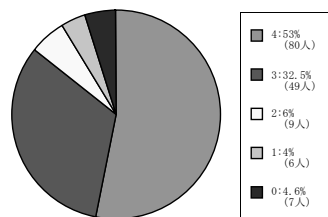
< 平均値 = 3.39 >

61人～200人



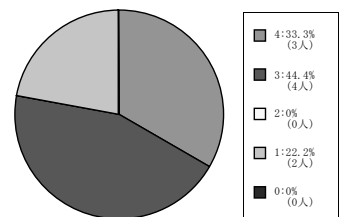
< 平均値 = 3.45 >

201人～500人



< 平均値 = 3.41 >

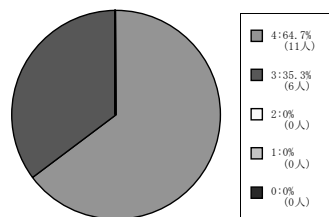
501人～



< 平均値 = 2.89 >

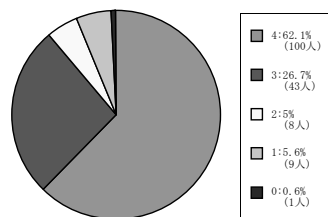
経済学部門

61人～200人



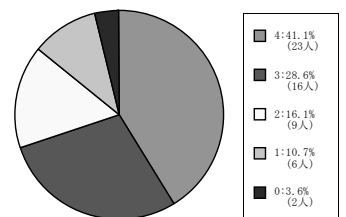
< 平均値 = 3.65 >

201人～500人



< 平均値 = 3.46 >

501人～



< 平均値 = 3.04 >

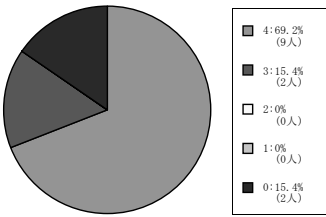


【001】この授業はシラバスに沿って進められた。

4=そう思う。 3=どちらかというと思う。 2=どちらかというと思わない。 1=そう思わない。 0=回答できない。

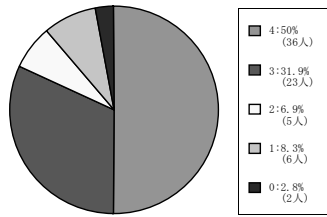
商学部科目

1人～60人



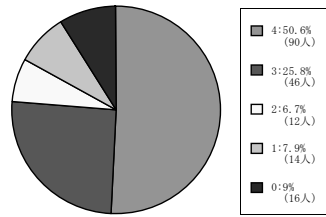
< 平均値 = 3.82 >

61人～200人



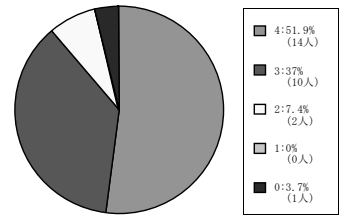
< 平均値 = 3.27 >

201人～500人



< 平均値 = 3.31 >

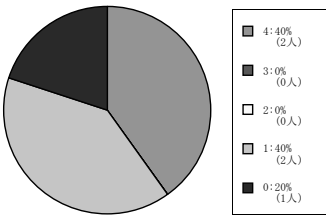
501人～



< 平均値 = 3.46 >

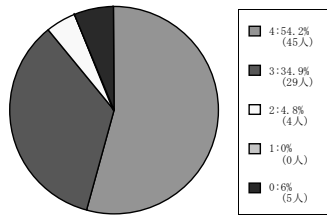
政策学部科目

1人～60人



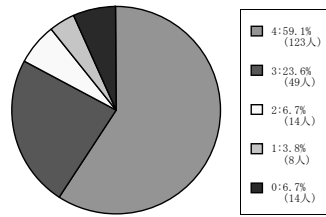
< 平均値 = 2.5 >

61人～200人



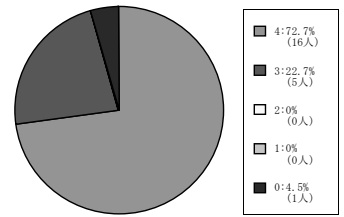
< 平均値 = 3.53 >

201人～500人



< 平均値 = 3.48 >

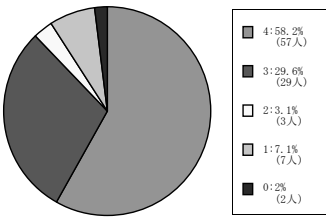
501人～



< 平均値 = 3.76 >

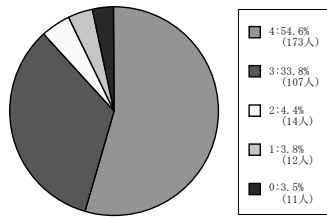
理工/工学部科目

1人～60人



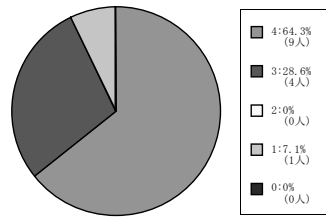
< 平均値 = 3.42 >

61人～200人



< 平均値 = 3.44 >

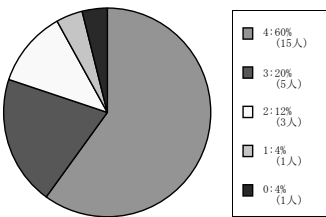
201人～500人



< 平均値 = 3.5 >

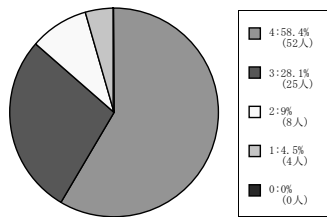
生命医科学部科目

1人～60人



< 平均値 = 3.42 >

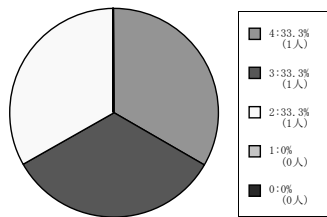
61人～200人



< 平均値 = 3.4 >

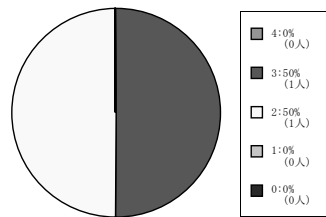
スポーツ健康科学部科目

61人～200人



< 平均値 = 3 >

201人～500人



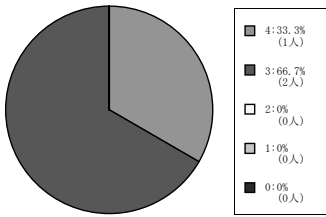
< 平均値 = 2.5 >

【001】この授業はシラバスに沿って進められた。

4=そう思う。 3=どちらかというと思う。 2=どちらかというと思わない。 1=そう思わない。 0=回答できない。

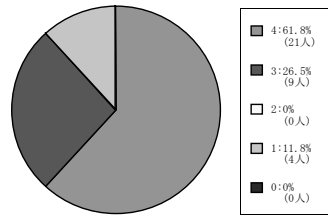
心理学部科目

1人～60人



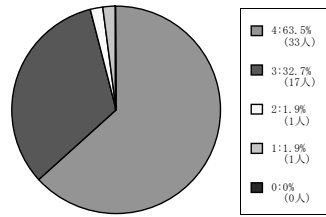
< 平均値 = 3.33 >

61人～200人



< 平均値 = 3.38 >

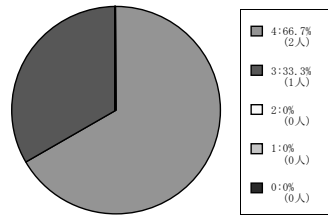
201人～500人



< 平均値 = 3.58 >

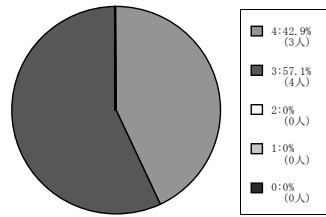
キリスト教文化センター科目

61人～200人



< 平均値 = 3.67 >

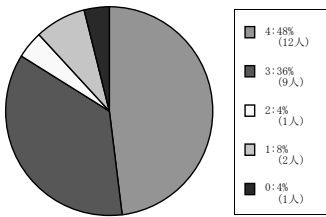
201人～500人



< 平均値 = 3.43 >

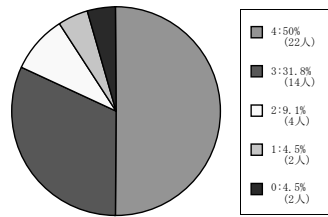
自然系科目

1人～60人



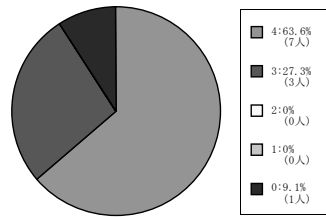
< 平均値 = 3.29 >

61人～200人



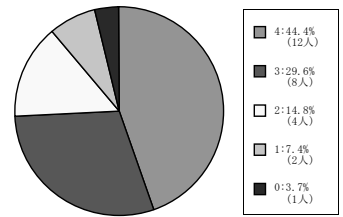
< 平均値 = 3.33 >

201人～500人



< 平均値 = 3.7 >

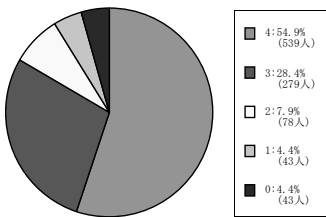
501人～



< 平均値 = 3.15 >

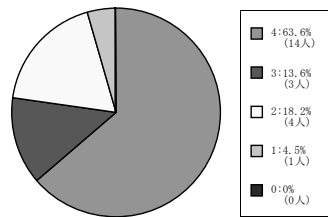
外国語科目

1人～60人



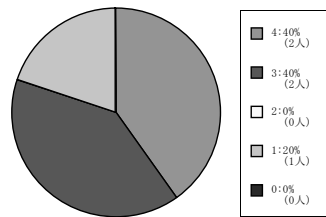
< 平均値 = 3.4 >

61人～200人



< 平均値 = 3.36 >

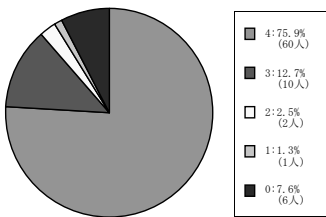
201人～500人



< 平均値 = 3 >

保健体育科目 (実技系)

1人～60人



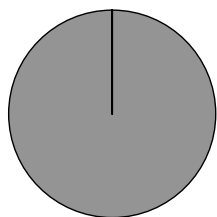
< 平均値 = 3.77 >

【001】 この授業はシラバスに沿って進められた。

4=そう思う。 3=どちらかというと思う。 2=どちらかというと思わない。 1=そう思わない。 0=回答できない。

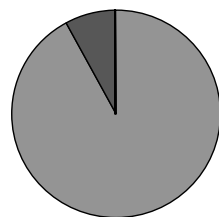
保健体育科目（講義系）

1人～60人



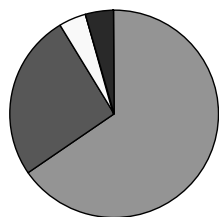
< 平均値 = 4 >

61人～200人



< 平均値 = 3.92 >

201人～500人

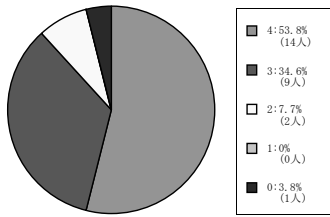


< 平均値 = 3.64 >

【001】 この授業はシラバスに沿って進められた。

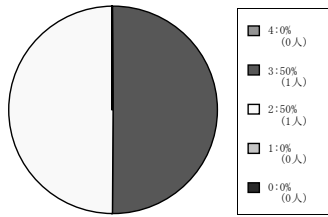
4=そう思う。 3=どちらかというと思う。 2=どちらかというと思わない。 1=そう思わない。 0=回答できない。

全研究科科目



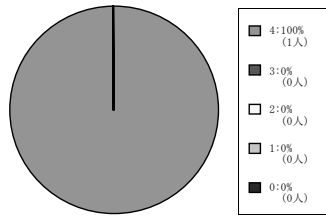
< 平均値 = 3.48 >

神学研究科科目



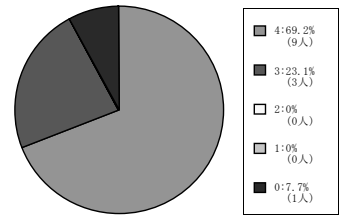
< 平均値 = 2.5 >

商学研究科科目



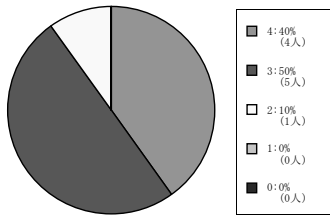
< 平均値 = 4 >

工学研究科科目



< 平均値 = 3.75 >

総合政策科学研究科科目



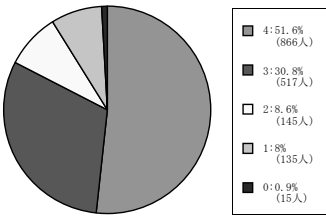
< 平均値 = 3.3 >

【002】この授業の内容説明はわかりやすかった。

4=そう思う。 3=どちらかというと思う。 2=どちらかというと思わない。 1=そう思わない。 0=回答できない。

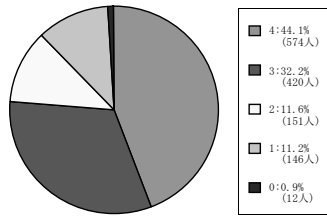
全学部門

1人～60人



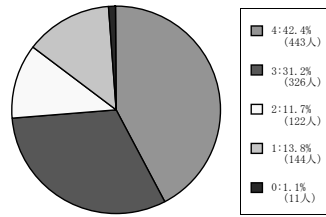
< 平均値 = 3.27 >

61人～200人



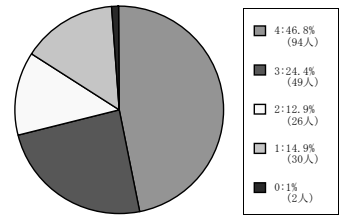
< 平均値 = 3.1 >

201人～500人



< 平均値 = 3.03 >

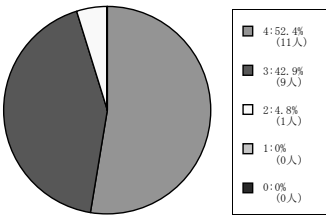
501人～



< 平均値 = 3.04 >

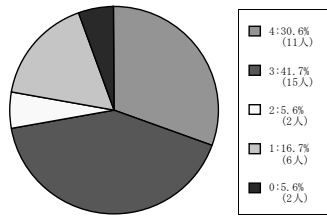
神学部門

1人～60人



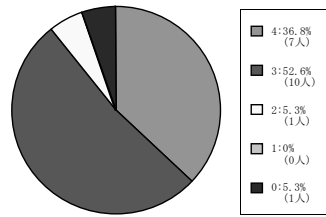
< 平均値 = 3.48 >

61人～200人



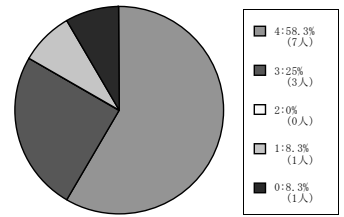
< 平均値 = 2.91 >

201人～500人



< 平均値 = 3.33 >

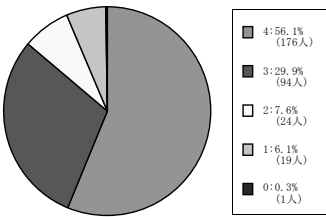
501人～



< 平均値 = 3.45 >

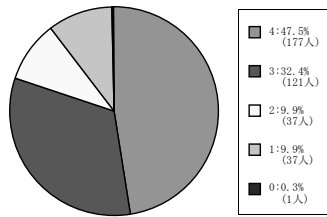
文学部門

1人～60人



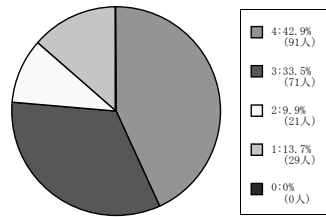
< 平均値 = 3.36 >

61人～200人



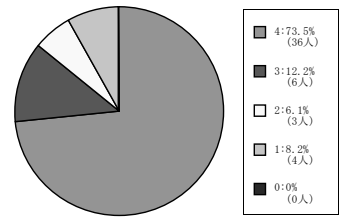
< 平均値 = 3.18 >

201人～500人



< 平均値 = 3.06 >

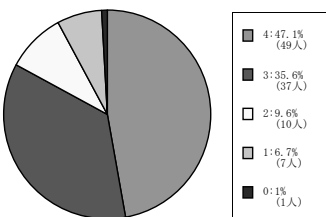
501人～



< 平均値 = 3.51 >

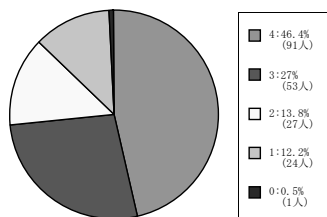
社会学部門

1人～60人



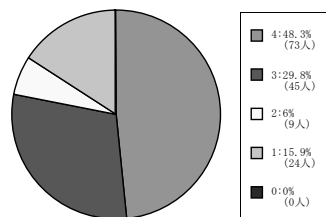
< 平均値 = 3.24 >

61人～200人



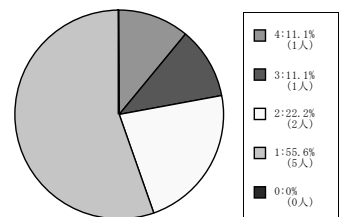
< 平均値 = 3.08 >

201人～500人



< 平均値 = 3.11 >

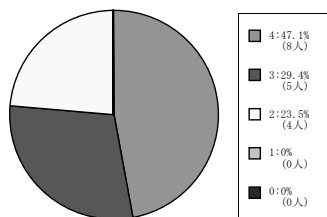
501人～



< 平均値 = 1.78 >

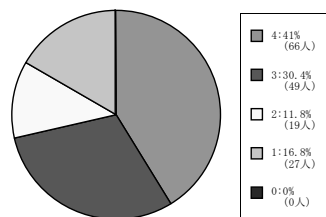
経済学部門

61人～200人



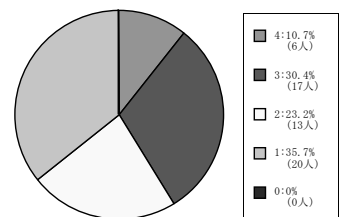
< 平均値 = 3.24 >

201人～500人



< 平均値 = 2.96 >

501人～



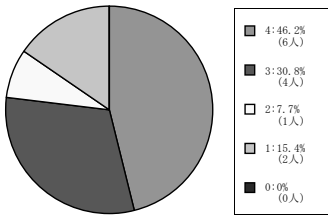
< 平均値 = 2.16 >

【002】この授業の内容説明はわかりやすかった。

4=そう思う。 3=どちらかというと思う。 2=どちらかというと思わない。 1=そう思わない。 0=回答できない。

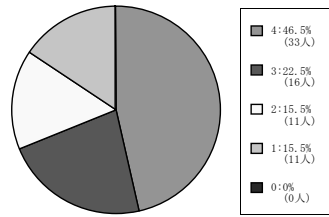
商学部科目

1人～60人



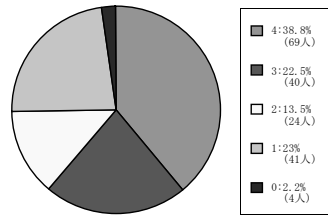
< 平均値 = 3.08 >

61人～200人



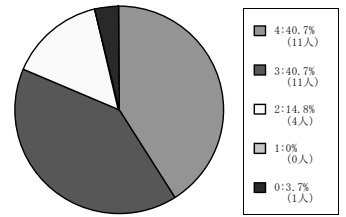
< 平均値 = 3 >

201人～500人



< 平均値 = 2.79 >

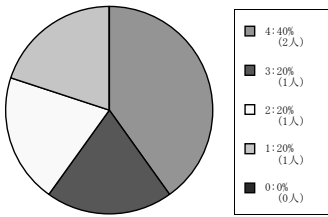
501人～



< 平均値 = 3.27 >

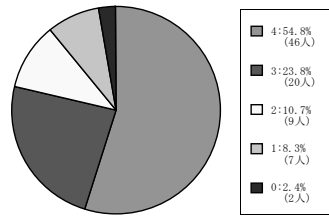
政策学部科目

1人～60人



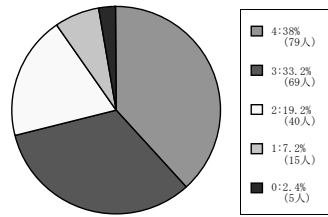
< 平均値 = 2.8 >

61人～200人



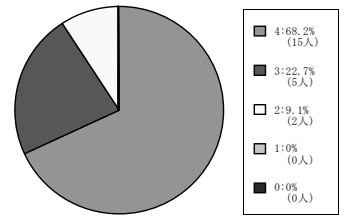
< 平均値 = 3.28 >

201人～500人



< 平均値 = 3.04 >

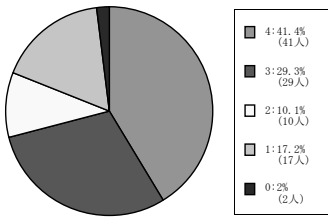
501人～



< 平均値 = 3.59 >

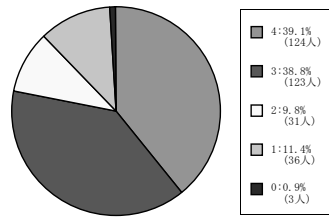
理工/工学部科目

1人～60人



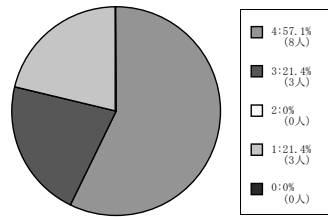
< 平均値 = 2.97 >

61人～200人



< 平均値 = 3.07 >

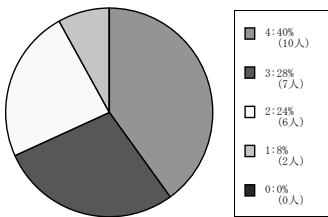
201人～500人



< 平均値 = 3.14 >

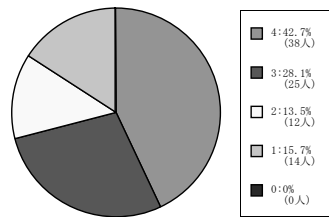
生命医科学部科目

1人～60人



< 平均値 = 3 >

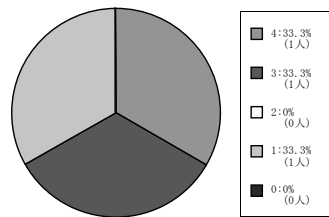
61人～200人



< 平均値 = 2.98 >

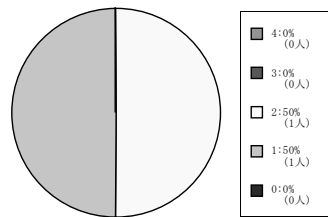
スポーツ健康科学部科目

61人～200人



< 平均値 = 2.67 >

201人～500人



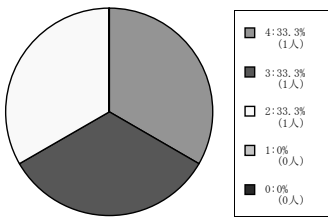
< 平均値 = 1.5 >

【002】 この授業の内容説明はわかりやすかった。

4=そう思う。 3=どちらかというと思う。 2=どちらかというと思わない。 1=そう思わない。 0=回答できない。

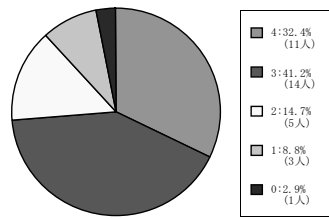
心理学部科目

1人～60人



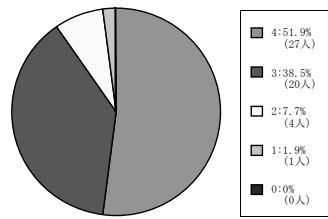
< 平均値 = 3 >

61人～200人



< 平均値 = 3 >

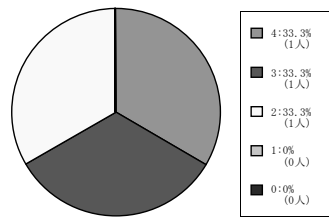
201人～500人



< 平均値 = 3.4 >

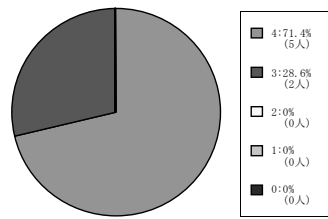
キリスト教文化センター科目

61人～200人



< 平均値 = 3 >

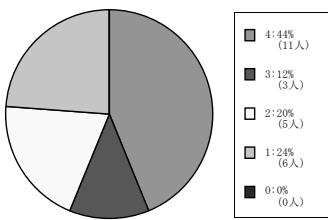
201人～500人



< 平均値 = 3.71 >

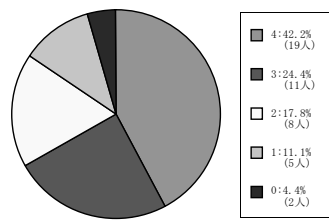
自然系科目

1人～60人



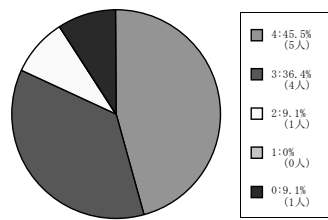
< 平均値 = 2.76 >

61人～200人



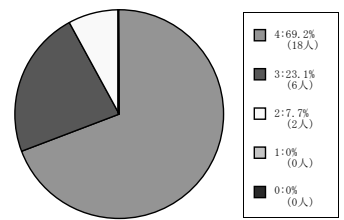
< 平均値 = 3.02 >

201人～500人



< 平均値 = 3.4 >

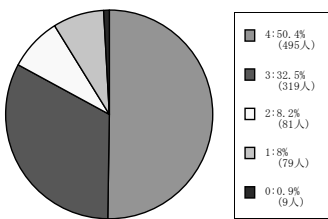
501人～



< 平均値 = 3.62 >

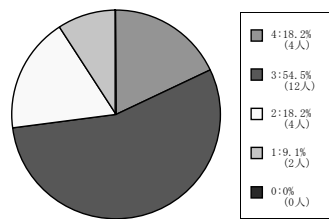
外国語科目

1人～60人



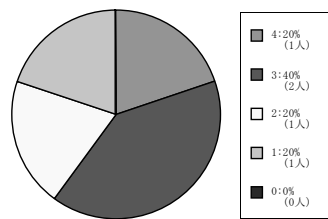
< 平均値 = 3.26 >

61人～200人



< 平均値 = 2.82 >

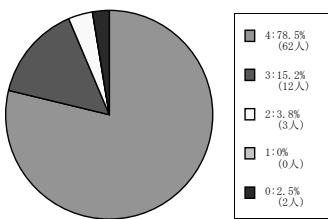
201人～500人



< 平均値 = 2.6 >

保健体育科目 (実技系)

1人～60人



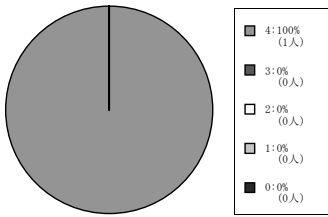
< 平均値 = 3.77 >

【002】 この授業の内容説明はわかりやすかった。

4=そう思う。 3=どちらかというと思う。 2=どちらかというと思わない。 1=そう思わない。 0=回答できない。

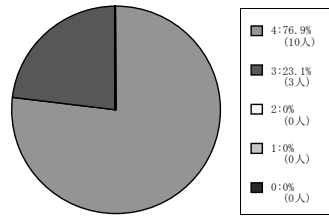
保健体育科目（講義系）

1人～60人



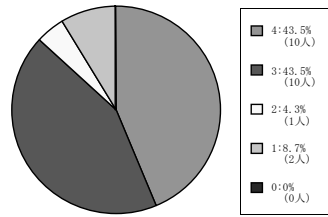
< 平均値 = 4 >

61人～200人



< 平均値 = 3.77 >

201人～500人



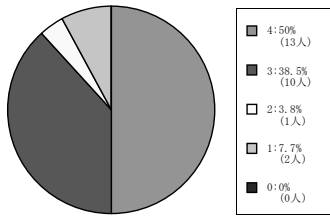
< 平均値 = 3.22 >



【002】 この授業の内容説明はわかりやすかった。

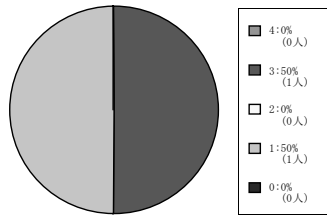
4=そう思う。 3=どちらかというと思う。 2=どちらかというと思わない。 1=そう思わない。 0=回答できない。

全研究科科目



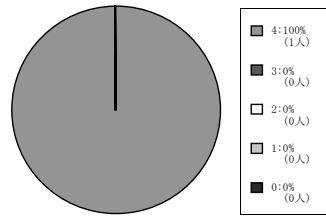
< 平均値 = 3.31 >

神学研究科科目



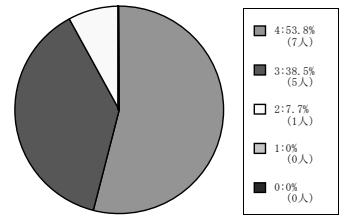
< 平均値 = 2 >

商学研究科科目



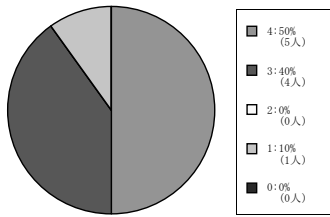
< 平均値 = 4 >

工学研究科科目



< 平均値 = 3.46 >

総合政策科学研究科科目



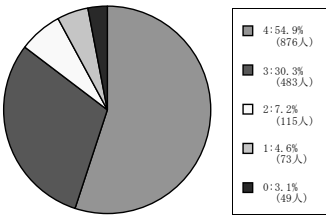
< 平均値 = 3.3 >

【003】試験の出題・レポートの課題について意図が理解できた。

4=そう思う。 3=どちらかというと思う。 2=どちらかというと思わない。 1=そう思わない。 0=回答できない。

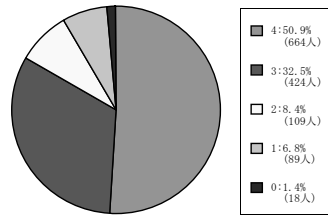
全学部科目

1人～60人



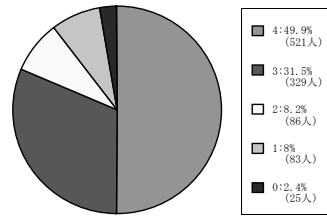
< 平均値 = 3.4 >

61人～200人



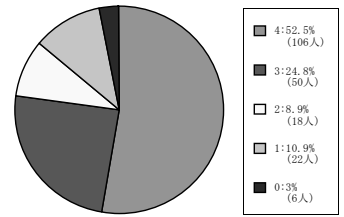
< 平均値 = 3.29 >

201人～500人



< 平均値 = 3.26 >

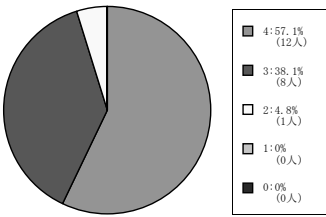
501人～



< 平均値 = 3.22 >

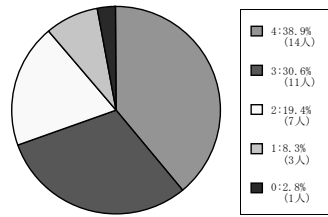
神学部科目

1人～60人



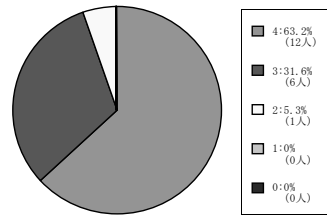
< 平均値 = 3.52 >

61人～200人



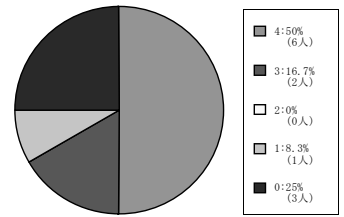
< 平均値 = 3.03 >

201人～500人



< 平均値 = 3.58 >

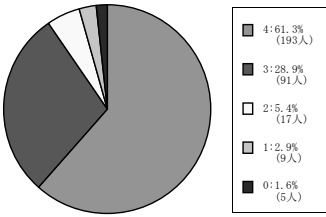
501人～



< 平均値 = 3.44 >

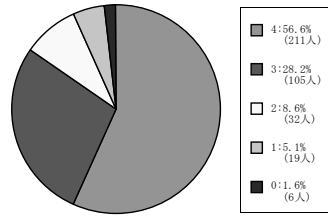
文学部科目

1人～60人



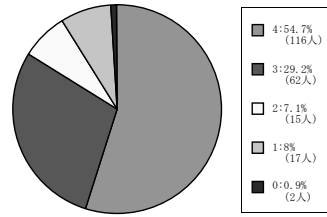
< 平均値 = 3.51 >

61人～200人



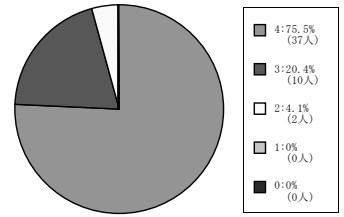
< 平均値 = 3.38 >

201人～500人



< 平均値 = 3.32 >

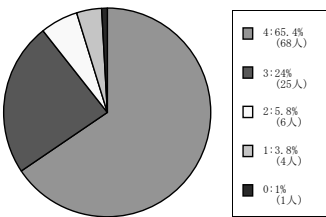
501人～



< 平均値 = 3.71 >

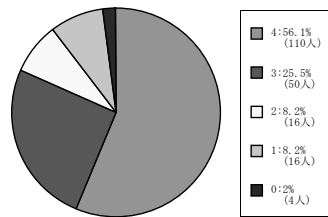
社会学部科目

1人～60人



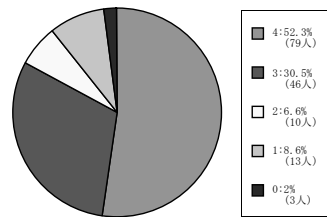
< 平均値 = 3.52 >

61人～200人



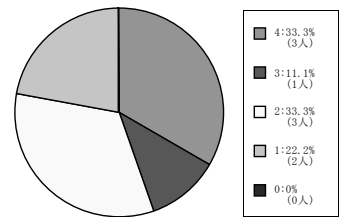
< 平均値 = 3.32 >

201人～500人



< 平均値 = 3.29 >

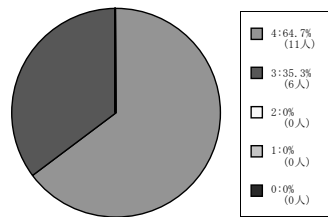
501人～



< 平均値 = 2.56 >

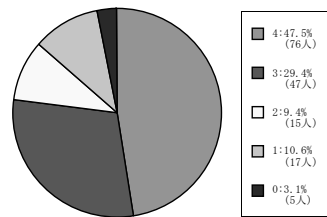
経済学部科目

61人～200人



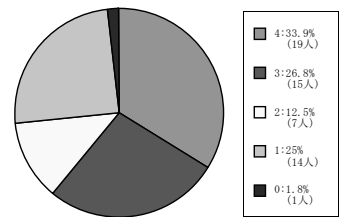
< 平均値 = 3.65 >

201人～500人



< 平均値 = 3.17 >

501人～



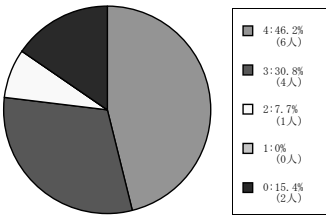
< 平均値 = 2.71 >

【003】試験の出題・レポートの課題について意図が理解できた。

4=そう思う。 3=どちらかというと思う。 2=どちらかというと思わない。 1=そう思わない。 0=回答できない。

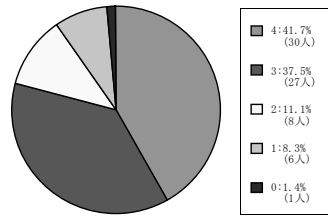
商学部科目

1人～60人



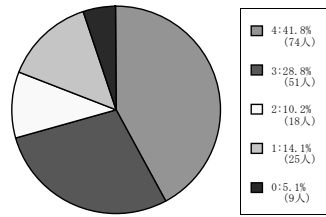
< 平均値 = 3.45 >

61人～200人



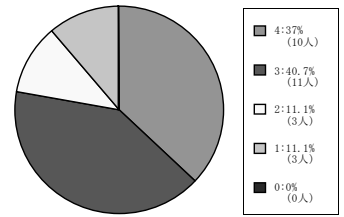
< 平均値 = 3.14 >

201人～500人



< 平均値 = 3.04 >

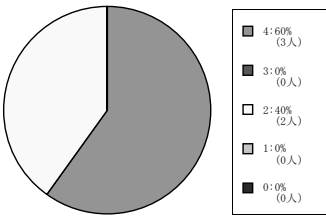
501人～



< 平均値 = 3.04 >

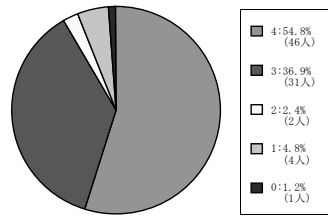
政策学部科目

1人～60人



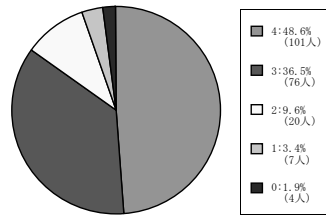
< 平均値 = 3.2 >

61人～200人



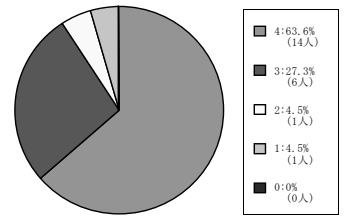
< 平均値 = 3.43 >

201人～500人



< 平均値 = 3.33 >

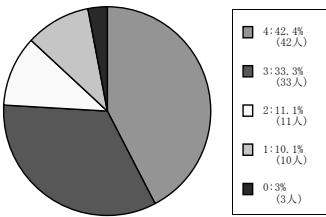
501人～



< 平均値 = 3.5 >

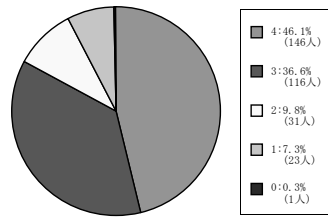
理工/工学部科目

1人～60人



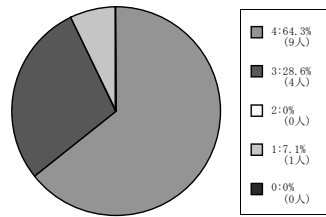
< 平均値 = 3.11 >

61人～200人



< 平均値 = 3.22 >

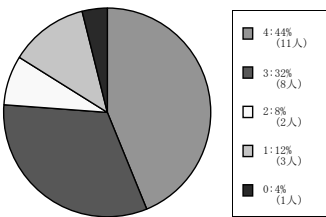
201人～500人



< 平均値 = 3.5 >

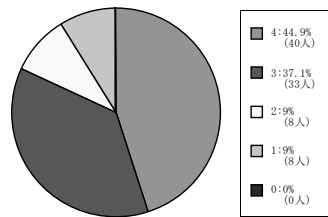
生命医科学部科目

1人～60人



< 平均値 = 3.13 >

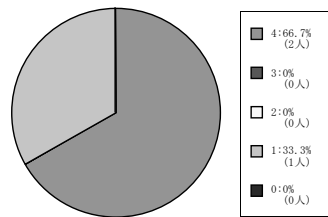
61人～200人



< 平均値 = 3.18 >

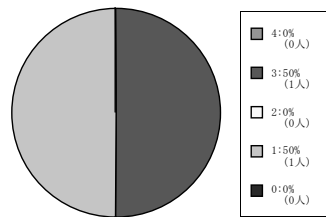
スポーツ健康科学部科目

61人～200人



< 平均値 = 3 >

201人～500人



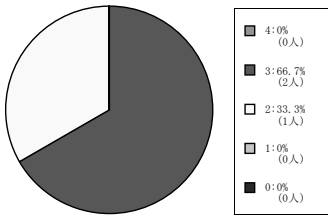
< 平均値 = 2 >

【003】試験の出題・レポートの課題について意図が理解できた。

4=そう思う。 3=どちらかというと思う。 2=どちらかというと思わない。 1=そう思わない。 0=回答できない。

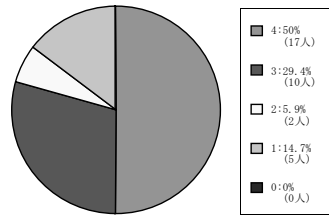
心理学部科目

1人～60人



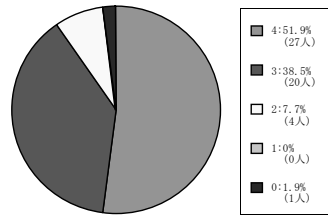
< 平均値 = 2.67 >

61人～200人



< 平均値 = 3.15 >

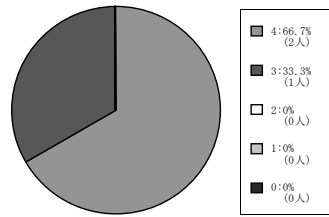
201人～500人



< 平均値 = 3.45 >

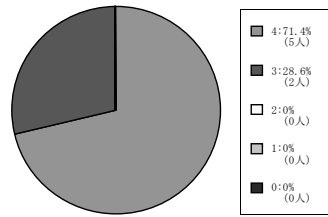
キリスト教文化センター科目

61人～200人



< 平均値 = 3.67 >

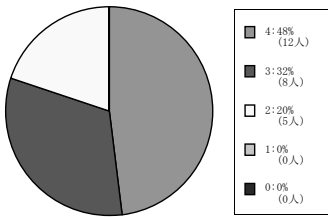
201人～500人



< 平均値 = 3.71 >

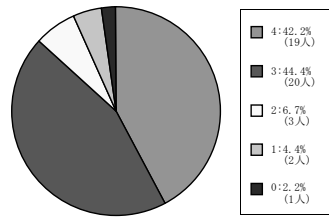
自然系科目

1人～60人



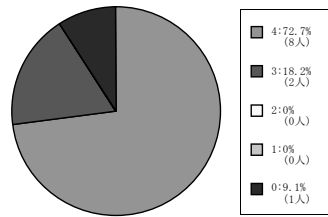
< 平均値 = 3.28 >

61人～200人



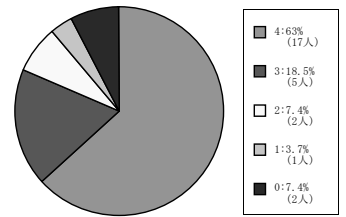
< 平均値 = 3.27 >

201人～500人



< 平均値 = 3.8 >

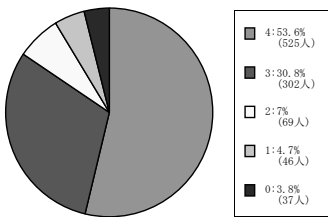
501人～



< 平均値 = 3.52 >

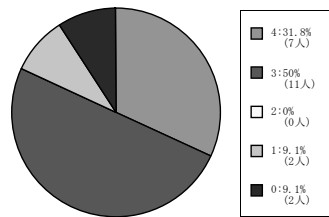
外国語科目

1人～60人



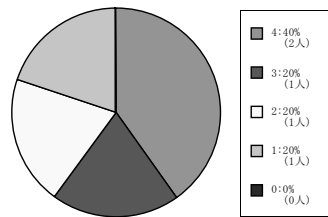
< 平均値 = 3.39 >

61人～200人



< 平均値 = 3.15 >

201人～500人



< 平均値 = 2.8 >

保健体育科目 (実技系)

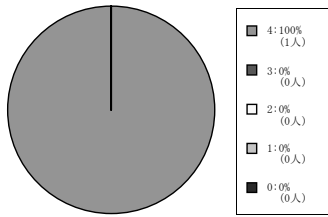
【003】の質問は実施していません

【003】試験の出題・レポートの課題について意図が理解できた。

4=そう思う。 3=どちらかというと思う。 2=どちらかというと思わない。 1=そう思わない。 0=回答できない。

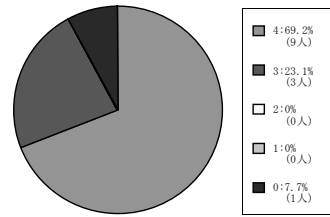
保健体育科目（講義系）

1人～60人



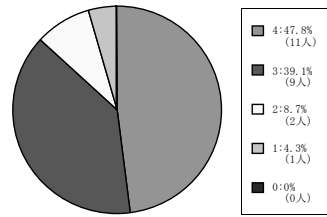
< 平均値 = 4 >

61人～200人



< 平均値 = 3.75 >

201人～500人

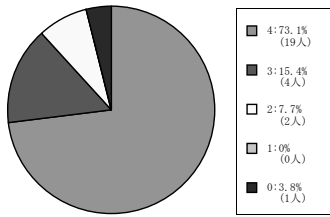


< 平均値 = 3.3 >

【003】試験の出題・レポートの課題について意図が理解できた。

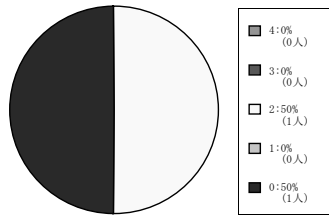
4=そう思う。 3=どちらかというと思う。 2=どちらかというと思わない。 1=そう思わない。 0=回答できない。

全研究科科目



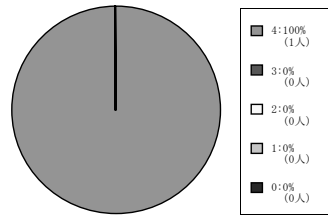
< 平均値 = 3.68 >

神学研究科科目



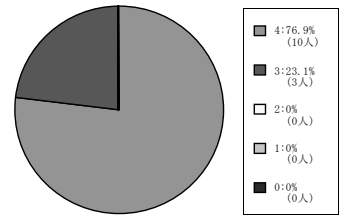
< 平均値 = 2 >

商学研究科科目



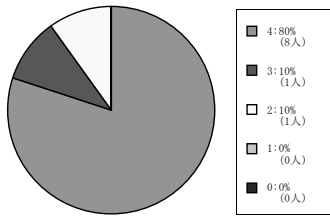
< 平均値 = 4 >

工学研究科科目



< 平均値 = 3.77 >

総合政策科学研究科科目



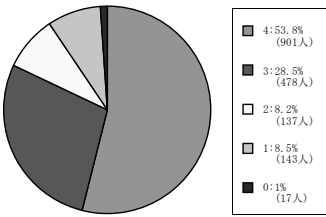
< 平均値 = 3.7 >

【004】 この授業に満足した。

4=そう思う。 3=どちらかというと思う。 2=どちらかというと思うわない。 1=そう思わない。 0=回答できない。

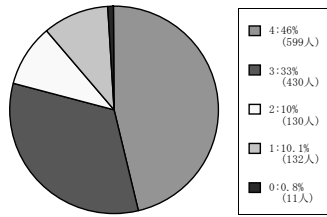
全学教科目

1人~60人



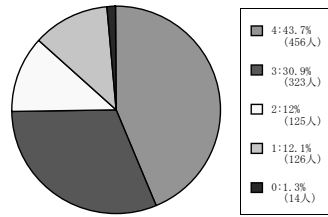
< 平均値 = 3.29 >

61人~200人



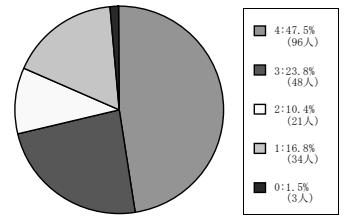
< 平均値 = 3.16 >

201人~500人



< 平均値 = 3.08 >

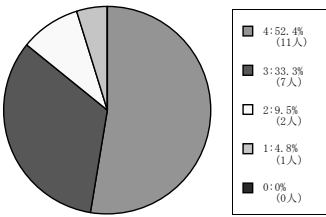
501人~



< 平均値 = 3.04 >

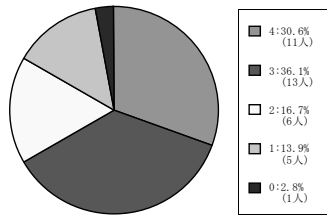
神学教科目

1人~60人



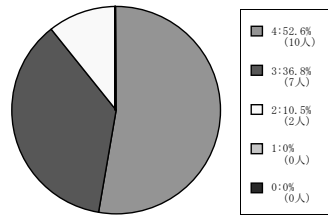
< 平均値 = 3.33 >

61人~200人



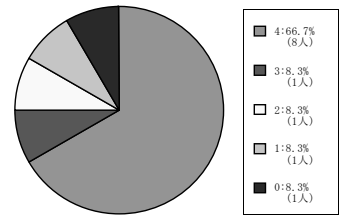
< 平均値 = 2.86 >

201人~500人



< 平均値 = 3.42 >

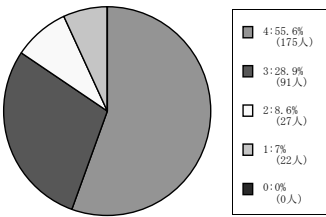
501人~



< 平均値 = 3.45 >

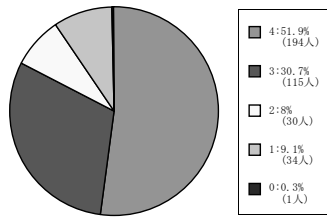
文学教科目

1人~60人



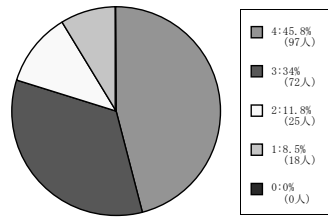
< 平均値 = 3.33 >

61人~200人



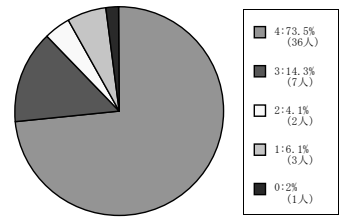
< 平均値 = 3.26 >

201人~500人



< 平均値 = 3.17 >

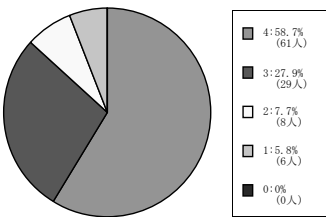
501人~



< 平均値 = 3.58 >

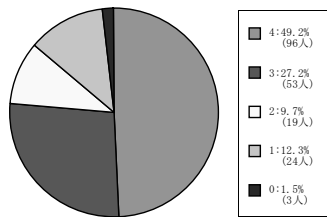
社会学教科目

1人~60人



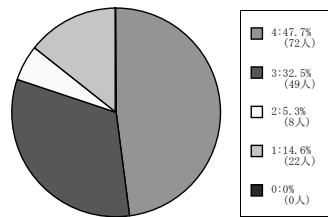
< 平均値 = 3.39 >

61人~200人



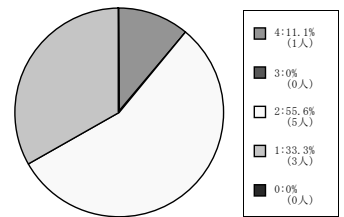
< 平均値 = 3.15 >

201人~500人



< 平均値 = 3.13 >

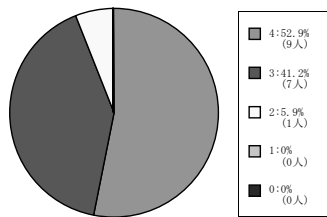
501人~



< 平均値 = 1.89 >

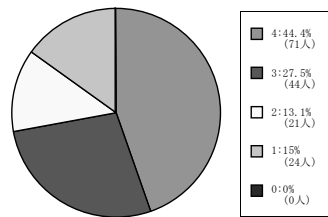
経済学教科目

61人~200人



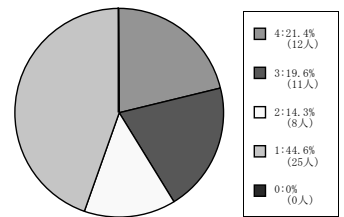
< 平均値 = 3.47 >

201人~500人



< 平均値 = 3.01 >

501人~



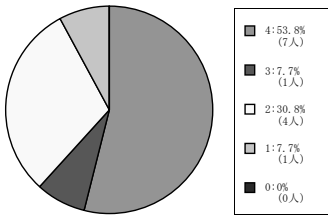
< 平均値 = 2.18 >

【004】 この授業に満足した。

4=そう思う。 3=どちらかというと思う。 2=どちらかというと思わない。 1=そう思わない。 0=回答できない。

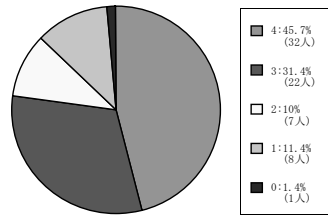
商学部科目

1人～60人



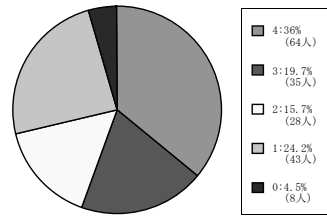
< 平均値 = 3.08 >

61人～200人



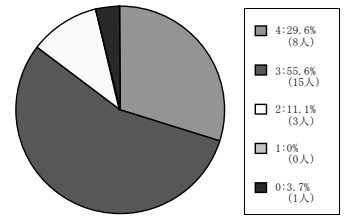
< 平均値 = 3.13 >

201人～500人



< 平均値 = 2.71 >

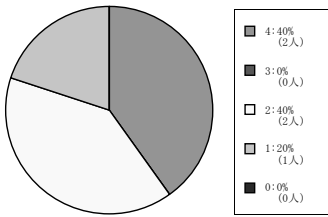
501人～



< 平均値 = 3.19 >

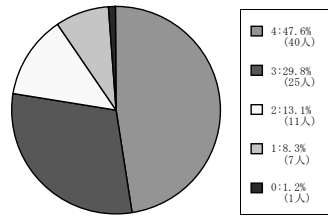
政策学部科目

1人～60人



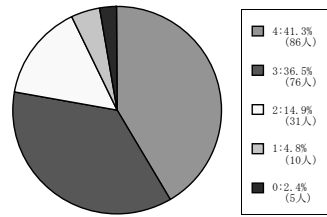
< 平均値 = 2.6 >

61人～200人



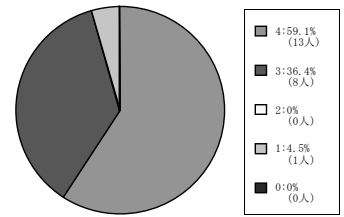
< 平均値 = 3.18 >

201人～500人



< 平均値 = 3.17 >

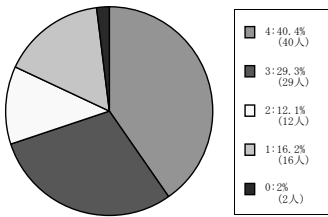
501人～



< 平均値 = 3.5 >

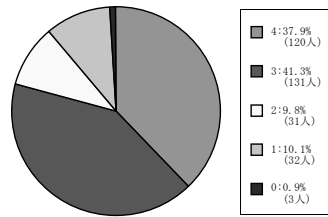
理工/工学部科目

1人～60人



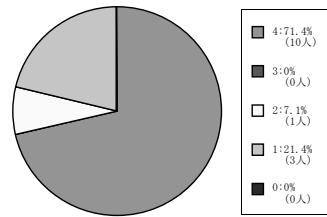
< 平均値 = 2.96 >

61人～200人



< 平均値 = 3.08 >

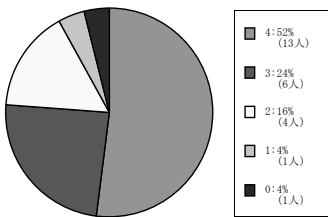
201人～500人



< 平均値 = 3.21 >

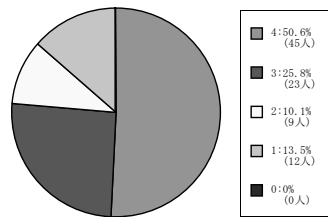
生命医科学部科目

1人～60人



< 平均値 = 3.29 >

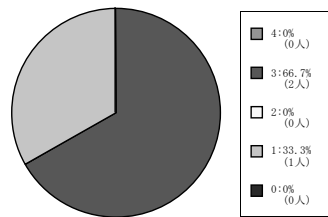
61人～200人



< 平均値 = 3.13 >

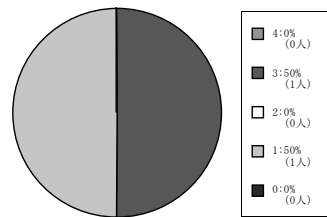
スポーツ健康科学部科目

61人～200人



< 平均値 = 2.33 >

201人～500人



< 平均値 = 2 >

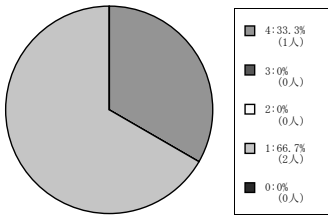


【004】この授業に満足した。

4=そう思う。 3=どちらかというと思う。 2=どちらかというと思わない。 1=そう思わない。 0=回答できない。

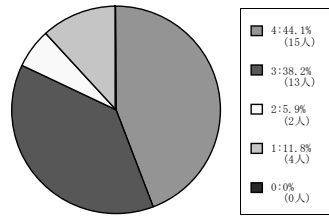
心理学部科目

1人～60人



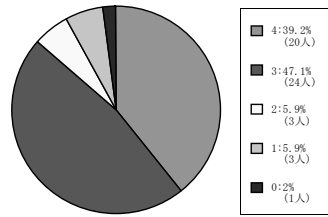
< 平均値 = 2 >

61人～200人



< 平均値 = 3.15 >

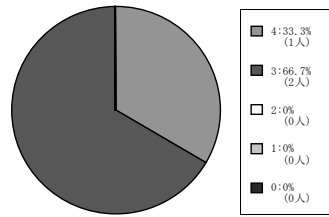
201人～500人



< 平均値 = 3.22 >

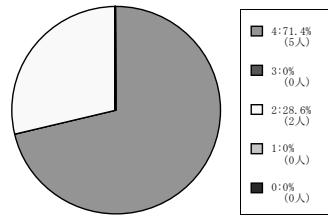
キリスト教文化センター科目

61人～200人



< 平均値 = 3.33 >

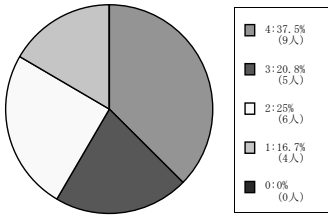
201人～500人



< 平均値 = 3.43 >

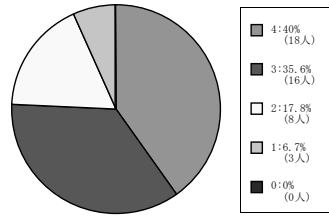
自然系科目

1人～60人



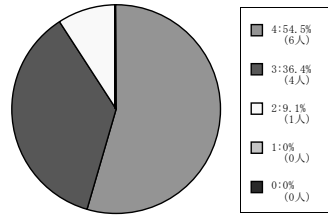
< 平均値 = 2.79 >

61人～200人



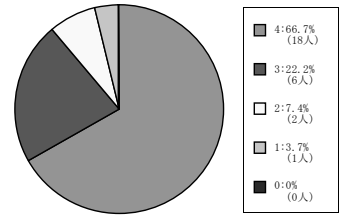
< 平均値 = 3.09 >

201人～500人



< 平均値 = 3.45 >

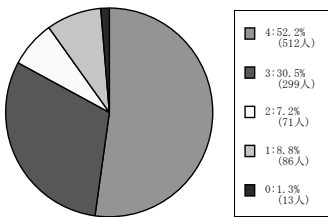
501人～



< 平均値 = 3.52 >

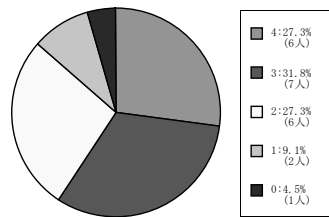
外国語科目

1人～60人



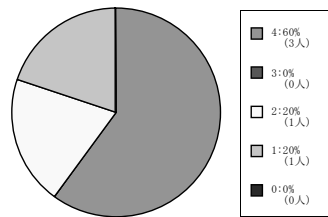
< 平均値 = 3.28 >

61人～200人



< 平均値 = 2.81 >

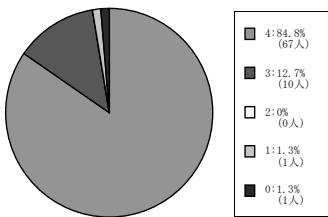
201人～500人



< 平均値 = 3 >

保健体育科目 (実技系)

1人～60人



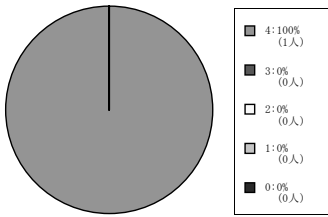
< 平均値 = 3.83 >

【004】 この授業に満足した。

4=そう思う。 3=どちらかというと思う。 2=どちらかというと思わない。 1=そう思わない。 0=回答できない。

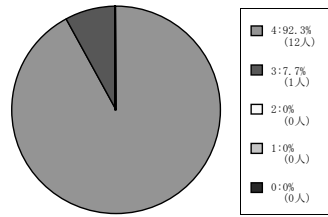
保健体育科目（講義系）

1人～60人



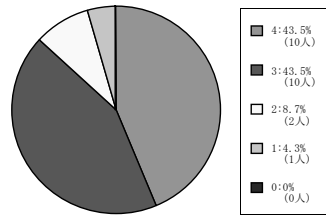
< 平均値 = 4 >

61人～200人



< 平均値 = 3.92 >

201人～500人

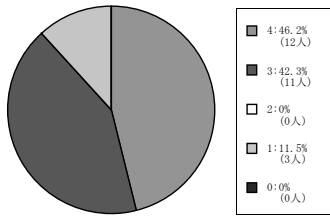


< 平均値 = 3.26 >

【004】 この授業に満足した。

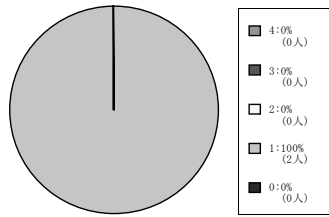
4=そう思う。 3=どちらかというと思う。 2=どちらかというと思わない。 1=そう思わない。 0=回答できない。

全研究科科目



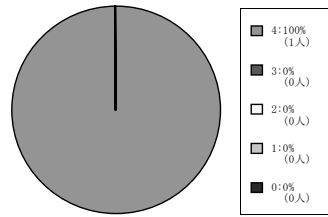
< 平均値 = 3.23 >

神学研究科科目



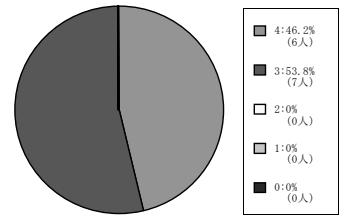
< 平均値 = 1 >

商学研究科科目



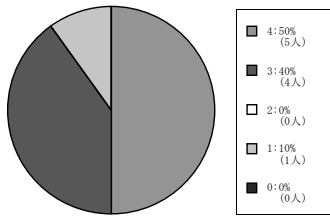
< 平均値 = 4 >

工学研究科科目



< 平均値 = 3.46 >

総合政策科学研究科科目



< 平均値 = 3.3 >

## 2. 「学生による授業評価アンケート」

集 計 結 果（調査票利用分）

## 2009年度秋学期「学生による授業評価アンケート」実施結果

- 実施対象科目 2009年度秋学期開講科目 各学部等および担当者で選択
- 実施期間 2009年12月21日(月)～12月23日(水), 2010年1月7日(木)～1月9日(土)
- 実施科目 438科目
- 実施対象登録者数 延べ36,027名
- 質問項目 全学共通質問項目(択一式10問、記述式2問)および学部等と担当者独自で設定
- 回答者 アンケート実施日の授業出席者
- 集計方法 実施各科目と各科目分野についての単純集計、およびクロス集計

### <科目分野別実施結果一覧>

科目分野名	科目数	登録者数	回答者数	回答率
神学部科目	WEBにより実施			
文学部科目	WEBにより実施			
社会学部科目	12科目	1,187	643	54.2%
法学部科目	150科目	22,714	7,673	33.8%
経済学部科目	WEBにより実施			
商学部科目	1科目	40	23	57.5%
政策学部科目	23科目	312	270	86.5%
文化情報学部科目	57科目	4,378	2,039	46.6%
理工／工学部科目	60科目	5,387	3,080	57.2%
生命医科学部科目	WEBにより実施			
スポーツ健康科学部科目	WEBにより実施			
心理学部科目	WEBにより実施			
キリスト教文化センター科目	WEBにより実施			
自然系科目	WEBにより実施			
外国語科目	WEBにより実施			
教養演習科目	WEBにより実施			
保健体育科目(実技系)	WEBにより実施			
保健体育科目(講義系)	WEBにより実施			
神学研究科科目	WEBにより実施			
文学研究科科目	WEBにより実施			
商学研究科科目	WEBにより実施			
文化情報学研究科科目	19科目	180	120	66.7%
工学研究科科目	WEBにより実施			
心理学研究科科目	WEBにより実施			
アメリカ研究科科目	WEBにより実施			
総合政策科学研究科科目	WEBにより実施			
日本語・日本文化教育科目 (日文センター生・留学生別科生を含む)	116科目	1,829	1,508	82.4%
全科目分野全科目	438科目	36,027	15,356	42.6%

※社会学研究科科目は実施対象科目なし  
 ※法学研究科科目は独自フォームで秋学期に実施  
 ※経済学研究科科目は実施対象科目なし  
 ※生命医科学学研究科科目は実施対象科目なし  
 ※司法研究科科目は独自フォームで実施  
 ※ビジネス研究科科目は独自フォームで実施

# 2009 年度 授業に関するアンケート 同志社大学

このアンケートは、本学の授業の改善を目的とするものです。成績評価とは関係ありません。

科目： クラス： 担当者：

●あなた自身について記入してください。(アンケート結果を学部・学年別等で分析するために必要になることがあります。回答者を特定することを目的とするものではありません。)

学部・研究科： 学科： 専攻：  
 ・学生 ID 上 5 ケタ： (  $\frac{12091234}{\text{この部分}}$  )

●以下のそれぞれの質問について、回答を○で囲んでください。特に指示がない場合、回答は次の基準に従ってください。

5. 強くそう思う。                      4. そう思う。                      3. どちらともいえない。  
 2. そう思わない。                      1. 全くそう思わない。                      0. 回答できない。

## A. あなた自身の授業への取組みについての自己評価

	回 答 欄					
(1) あなたはこの授業を欠席しましたか？ (5=欠席なし 4=1~2 回欠席 3=3~4 回欠席 2=5~6 回欠席 1=7 回以上欠席)	5	4	3	2	1	0
(2) あなたは毎回平均どれぐらいこの授業の予習復習を行いましたか？ (5=2 時間以上 4=1 時間 3 0 分程度 3=1 時間程度 2=3 0 分程度 1=0 時間 )	5	4	3	2	1	0
(3) あなたはこの授業について適切に評価できる。	5	4	3	2	1	0
(4) 【学部等・担当者独自の質問①】	5	4	3	2	1	0
(5) 【学部等・担当者独自の質問②】	5	4	3	2	1	0
(6) 【学部等・担当者独自の質問③】	5	4	3	2	1	0

## B. 授業の評価

(7) この授業はシラバスに沿って進められた。	5	4	3	2	1	0
(8) この授業の各回ごとの内容説明はわかりやすかった。	5	4	3	2	1	0
(9) この授業は良く準備されていた。	5	4	3	2	1	0
(10) この授業の内容に興味をもてた。	5	4	3	2	1	0
(11) この授業の目的が理解できた。	5	4	3	2	1	0
(12) この授業から知的刺激を受けた。	5	4	3	2	1	0
(13) この授業に満足した。	5	4	3	2	1	0
(14) 【学部等・担当者独自の質問①】	5	4	3	2	1	0
(15) 【学部等・担当者独自の質問②】	5	4	3	2	1	0
(16) 【学部等・担当者独自の質問③】	5	4	3	2	1	0
(17) 【学部等・担当者独自の質問④】	5	4	3	2	1	0
(18) 【学部等・担当者独自の質問⑤】	5	4	3	2	1	0
(19) 【学部等・担当者独自の質問⑥】	5	4	3	2	1	0
(20) 【学部等・担当者独自の質問⑦】	5	4	3	2	1	0

\*裏面の質問についても回答してください。

\* この授業を受けて良かった点を具体的に記述してください。

\* この授業の改善点等があれば、具体的に記述してください。

\* アンケートにご協力ありがとうございました。

## 学部等独自質問項目一覧(調査票利用分)

A: あなた自身の授業への取組みについての自己評価 B: 授業の評価

( ) は学部等別アンケート調査用紙コードを示す

### 【社会学部科目】〈830〉

- B. (14) この授業のレベルや進度は適切であった。
- (15) この授業の担当者の話し方は分かりやすかった。

### 【法学部科目】〈300〉

- B. (13) この授業の教師の話し方は明瞭で聞き取りやすかった。
- (14) この授業の進度は適切だった。
- (15) この授業のレジュメや板書は見やすかった。
- (16) この授業のテキスト(教科書)は適切だった。
- (17) この授業は学生の私語が少なかった。
- (18) この授業に満足した。

### 【政策学部科目】〈750〉

- A. (4) あなたは講義概要・シラバスを読んで登録しましたか？  
(5=シラバスをよく読んだ 4=講義概要のみ読んだ 3=一部分(成績評価など)のみ読んだ  
2=担当者名のみ見た 1=読まずに友人に聞いた 0=何も知らずに登録した)
- (5) あなたは講義内容について質問や発言をした
- B. (14) この授業のテキスト・配布資料などは適切であった。
- (15) この授業のレジュメや板書は見やすかった。
- (16) 教員は熱意を持って授業をした。

### 【文化情報学部・文化情報学研究科科目】〈850・853〉

- A. (4) あなたはこの授業内容を意欲的に学ぼうとしましたか？
- (5) あなたはこの講義内容について質問や発言をしましたか？(授業時間外も含む)  
(5=11回以上 4=7~10回 3=3~6回 2=1,2回 1=0回)
- (6) あなたはシラバス・講義概要を読んで登録しましたか？  
(5=シラバスをよく読んだ 4=講義概要のみ読んだ 3=一部分(成績評価など)のみ読んだ  
2=担当者名のみ見た 1=読まずに友人に聞いた 0=何も知らずに登録した)
- B. (14) この授業の担当教員は熱意を持って授業をした。
- (15) この授業では質問や発言がしやすかった
- (16) この授業の担当教員の話し方は明瞭で聞き取りやすかった。
- (17) この授業ではプロジェクタ・黒板等の使い方(見易さ等)は適切であった。
- (18) この授業のテキスト・配布資料などは適切であった。

### 【理工/工学部科目】〈600〉

- A. (4) あなたは授業中私語を交わしたこともなく、受講態度は良かった。
- (5) あなたは講義内容について質問や発言をした。あるいは、したかった。
- (6) あなたはこの授業を十分に理解するために熱心に取り組んだ。
- B. (14) 担当者の熱意が感じられた。
- (15) 質問や発言のしやすい授業の進め方であった。
- (16) 講義内容のレベルはちょうどよかった。
- (17) 講義内容の量はちょうどよかった。
- (18) テキスト・配布資料などは適切であった。
- (19) この授業では黒板・プロジェクター等の使い方が適切で、文字の大きさも適当であった。



**【日本語・日本文化教育科目】〈920〉**

- A. (4) あなたは授業の開始時間(休憩時間)を守りましたか？  
(5) あなたはクラス運営に協力しましたか？
- B. (14) この授業レベルは適切でしたか。  
(15) この授業の進度は適切でしたか。  
(16) この授業のテキストや教材は適切でしたか。  
(17) この授業のクラスサイズ(受講者数)は適切でしたか。  
(18) 教員の話し方ははっきりして、わかりやすかった。  
(19) 教師は質問に適切に答えてくれた。

<b>【神学部・神学研究科科目】</b>	WEBにより実施
<b>【文学部・文学研究科科目】</b>	WEBにより実施
<b>【経済学部科目】</b>	WEBにより実施
<b>【商学部科目】</b>	(独自質問項目なし)
<b>【生命医科学部科目】</b>	WEBにより実施
<b>【スポーツ健康科学部科目】</b>	WEBにより実施
<b>【心理学部・心理学研究科科目】</b>	WEBにより実施
<b>【キリスト教文化センター科目】</b>	WEBにより実施
<b>【外国語科目】</b>	WEBにより実施
<b>【法学研究科科目】</b>	(独自フォームで秋学期に実施)
<b>【商学研究科科目】</b>	WEBにより実施
<b>【工学研究科科目】</b>	WEBにより実施
<b>【アメリカ研究科科目】</b>	WEBにより実施
<b>【総合政策科学研究科科目】</b>	WEBにより実施
<b>【司法研究科科目】</b>	(独自フォームで実施)
<b>【ビジネス研究科科目】</b>	(独自フォームで実施)

## 全学共通質問項目の科目分野別集計結果（調査票利用分）

### ●アンケート集計結果の見方について

○質問項目毎に円グラフで集計結果を示しています。

○学部科目は、以下の登録者数規模別で集計しています。

60名以下    61名～200名    201名～500名    501名以上

○Aの質問項目は、回答者全員を対象とした集計結果を%で示しています。

○Bの質問項目は、「あなたはこの授業について適切に評価できる。」の質問で、5か4のいずれかに回答した学生を対象に集計した結果を%で示しています。

○質問項目の回答の平均値をグラフ下部に示しています。

○特に指示がない場合は、回答は次の基準に従うものとします。

5 = 強くそう思う。                      4 = そう思う。                      3 = どちらともいえない。  
2 = そう思わない。                      1 = 全くそう思わない。                      0 = 回答できない。

○質問（1）については次の基準に従うものとします。

5 = 欠席なし    4 = 1～2回欠席    3 = 3～4回欠席    2 = 5～6回欠席    1 = 7回以上欠席

○質問（2）については次の基準に従うものとします。

5 = 2時間以上    4 = 1時間30分程度    3 = 1時間程度    2 = 30分程度    1 = 0時間

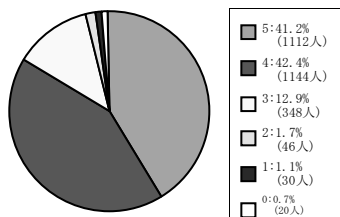
※調査票を利用したアンケートを実施していない学部・研究科のグラフはありません。

# (1) あなたはこの授業を欠席しましたか？

5 = 欠席なし 4 = 1~2回欠席 3 = 3~4回欠席 2 = 5~6回欠席 1 = 7回以上欠席

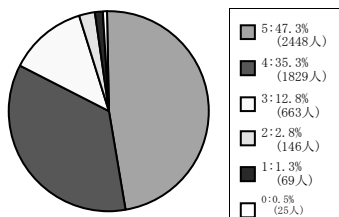
## 全学部科目

60名以下



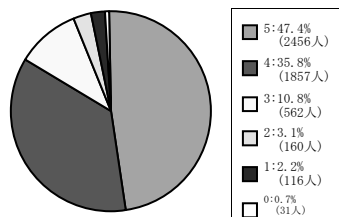
< 平均値 = 4.22 >

61名~200名



< 平均値 = 4.25 >

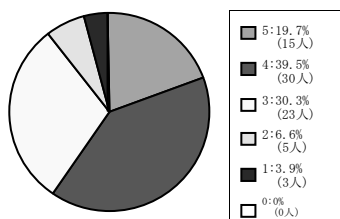
201名~500名



< 平均値 = 4.24 >

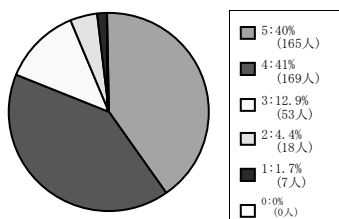
## 社会学部科目

60名以下



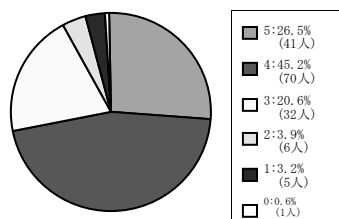
< 平均値 = 3.64 >

61名~200名



< 平均値 = 4.13 >

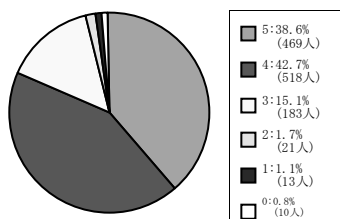
201名~500名



< 平均値 = 3.88 >

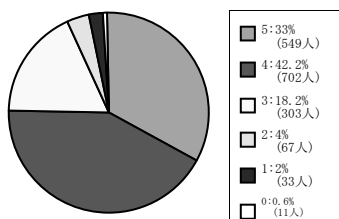
## 法学部科目

60名以下



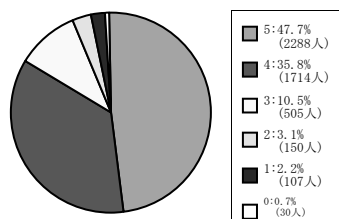
< 平均値 = 4.17 >

61名~200名



< 平均値 = 4.01 >

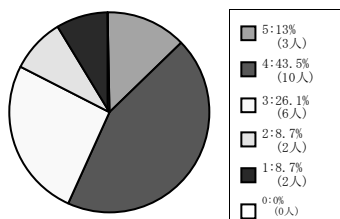
201名~500名



< 平均値 = 4.24 >

## 商学部科目

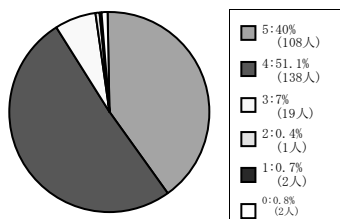
60名以下



< 平均値 = 3.43 >

## 政策学部科目

60名以下



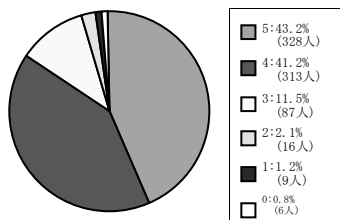
< 平均値 = 4.3 >

# (1) あなたはこの授業を欠席しましたか？

5 = 欠席なし 4 = 1～2回欠席 3 = 3～4回欠席 2 = 5～6回欠席 1 = 7回以上欠席

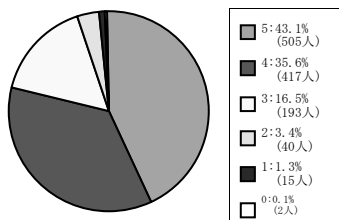
## 文化情報学部科目

60名以下



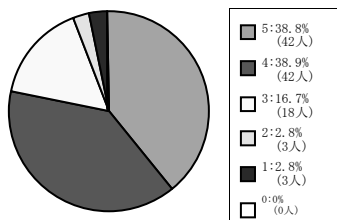
< 平均値 = 4.24 >

61名～200名



< 平均値 = 4.16 >

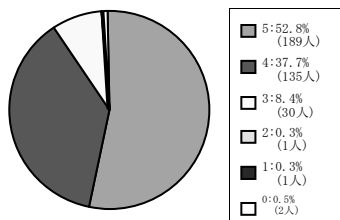
201名～500名



< 平均値 = 4.08 >

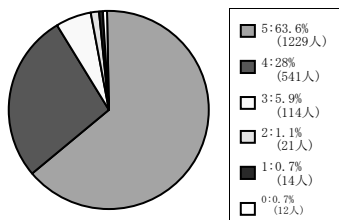
## 理工／工学部科目

60名以下



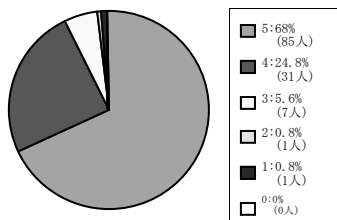
< 平均値 = 4.43 >

61名～200名



< 平均値 = 4.54 >

201名～500名



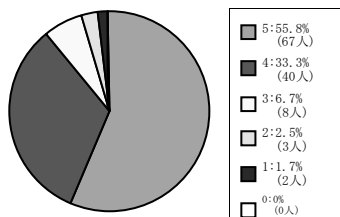
< 平均値 = 4.58 >

(1) あなたはこの授業を欠席しましたか？

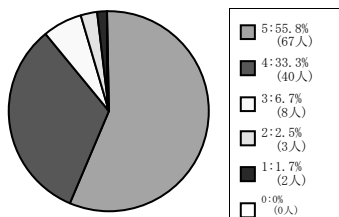
5 = 欠席なし 4 = 1~2回欠席 3 = 3~4回欠席 2 = 5~6回欠席 1 = 7回以上欠席

全研究科科目

文化情報学研究科科目

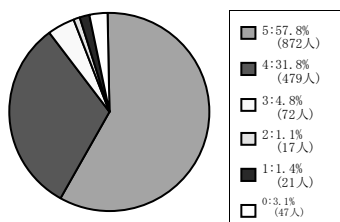


< 平均値 = 4.39 >



< 平均値 = 4.39 >

日本語・日本文化教育科目 (日文センター生・留学生別科生を含む)



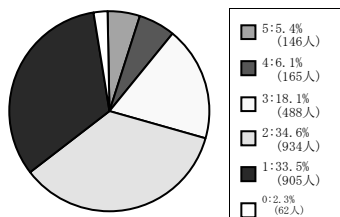
< 平均値 = 4.48 >

## (2) あなたは毎回平均どれくらいこの授業の予習復習を行いましたか？

5 = 2時間以上 4 = 1時間30分程度 3 = 1時間程度 2 = 30分程度 1 = 0時間

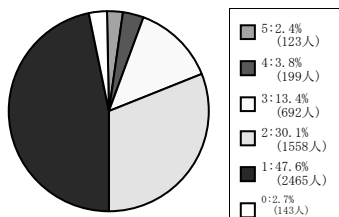
### 全学部科目

60名以下



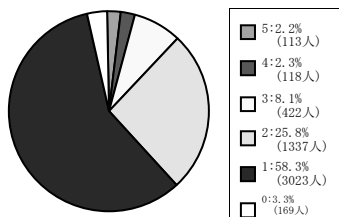
< 平均値 = 2.13 >

61名~200名



< 平均値 = 1.8 >

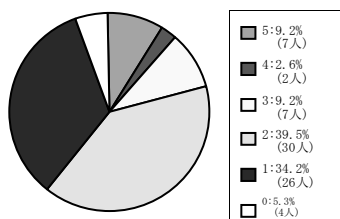
201名~500名



< 平均値 = 1.6 >

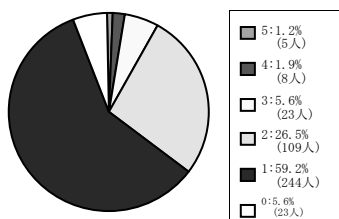
### 社会学部科目

60名以下



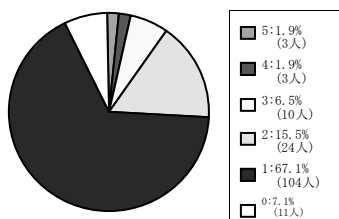
< 平均値 = 2.08 >

61名~200名



< 平均値 = 1.51 >

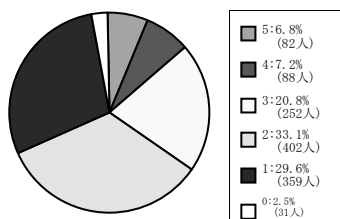
201名~500名



< 平均値 = 1.45 >

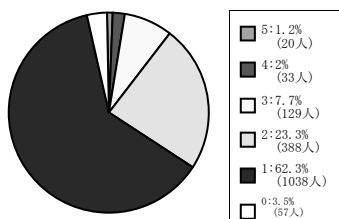
### 法学部科目

60名以下



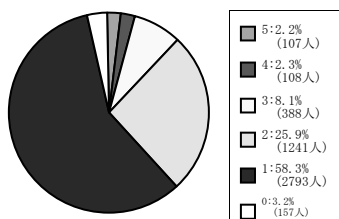
< 平均値 = 2.27 >

61名~200名



< 平均値 = 1.51 >

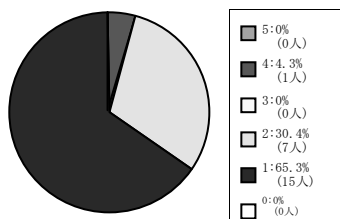
201名~500名



< 平均値 = 1.6 >

### 商学部科目

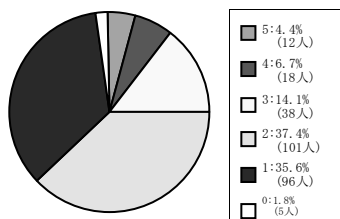
60名以下



< 平均値 = 1.43 >

### 政策学部科目

60名以下



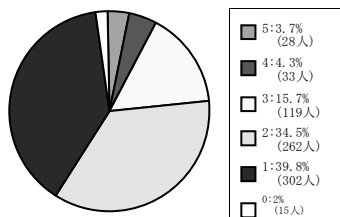
< 平均値 = 2.05 >

## (2) あなたは毎回平均どれぐらいこの授業の予習復習を行いましたか？

5 = 2時間以上 4 = 1時間30分程度 3 = 1時間程度 2 = 30分程度 1 = 0時間

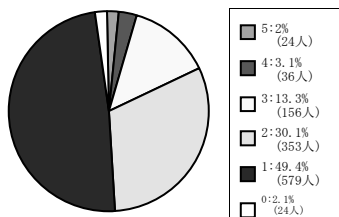
### 文化情報学部科目

60名以下



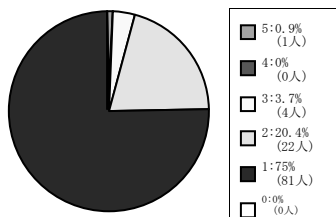
< 平均値 = 1.96 >

61名~200名



< 平均値 = 1.76 >

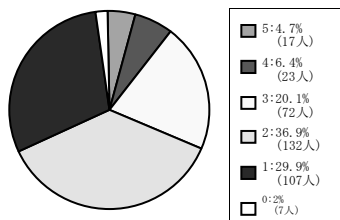
201名~500名



< 平均値 = 1.31 >

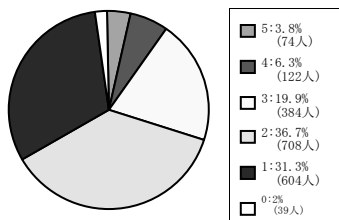
### 理工/工学部科目

60名以下



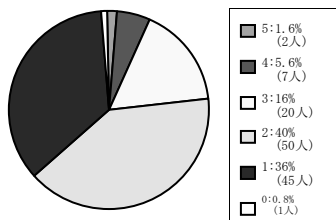
< 平均値 = 2.18 >

61名~200名



< 平均値 = 2.13 >

201名~500名



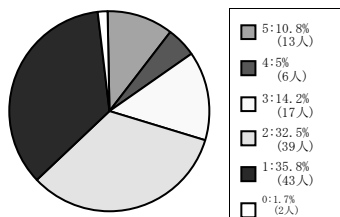
< 平均値 = 1.96 >

(2) あなたは毎回平均どれぐらいこの授業の予習復習を行いましたか？

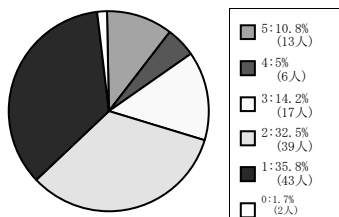
5 = 2時間以上 4 = 1時間30分程度 3 = 1時間程度 2 = 30分程度 1 = 0時間

全研究科科目

文化情報学研究科科目

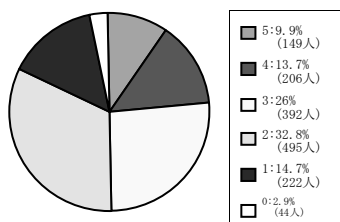


< 平均値 = 2.21 >



< 平均値 = 2.21 >

日本語・日本文化教育科目 (日文センター生・留学生別科生を含む)



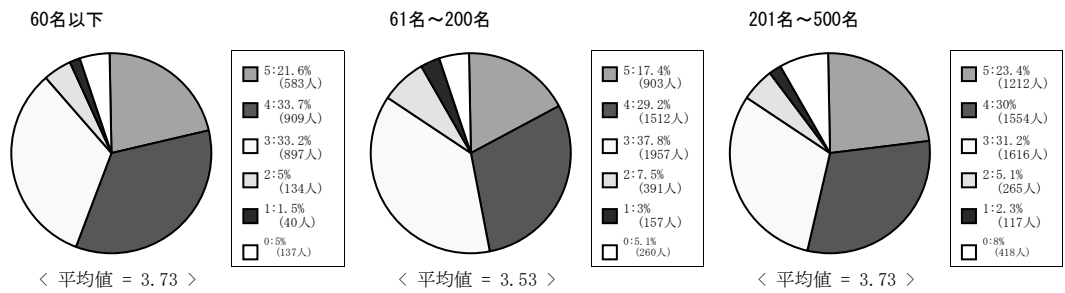
< 平均値 = 2.7 >



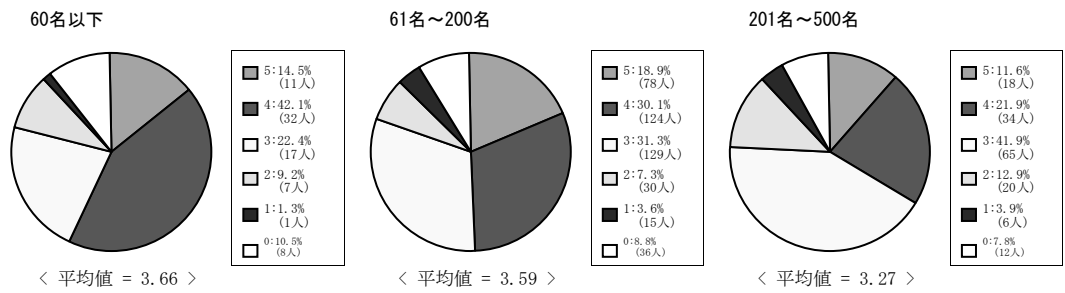
(3) あなたはこの授業について適切に評価できる。

5=強くそう思う。 4=そう思う。 3=どちらともいえない。 2=そう思わない。 1=全くそう思わない。 0=回答できない。

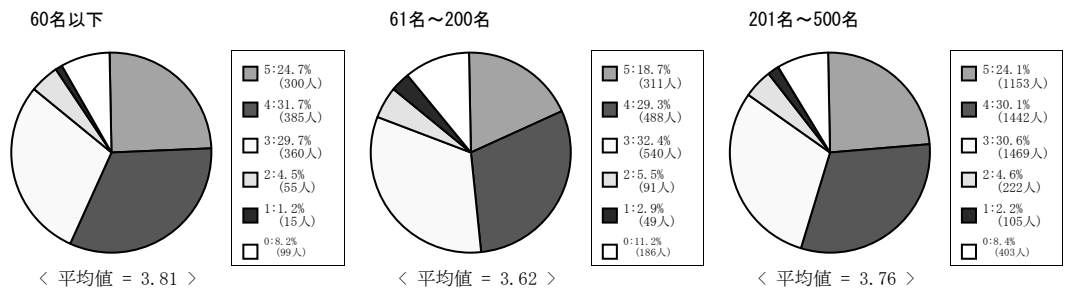
**全学部科目**



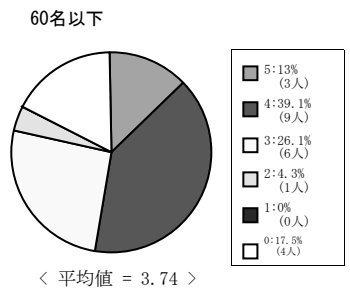
**社会学部科目**



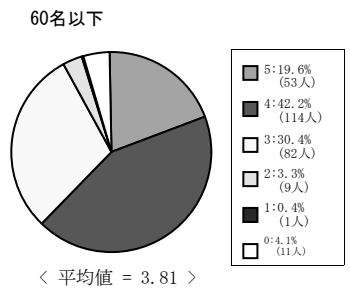
**法学部科目**



**商学部科目**



**政策学部科目**

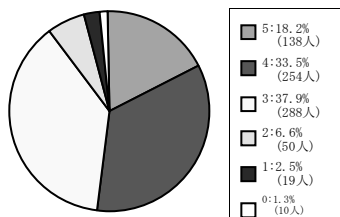


(3) あなたはこの授業について適切に評価できる。

5=強くそう思う。 4=そう思う。 3=どちらともいえない。 2=そう思わない。 1=全くそう思わない。 0=回答できない。

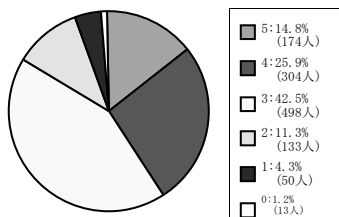
文化情報学部科目

60名以下



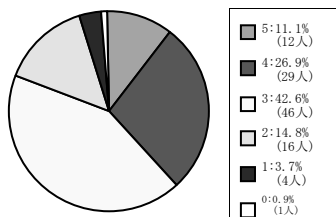
< 平均値 = 3.59 >

61名~200名



< 平均値 = 3.36 >

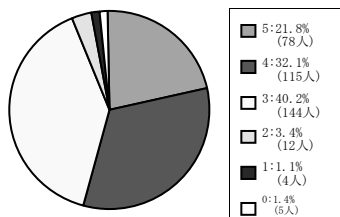
201名~500名



< 平均値 = 3.27 >

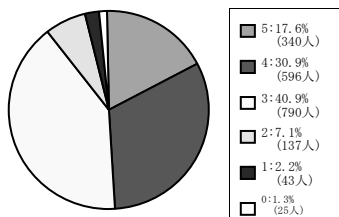
理工/工学部科目

60名以下



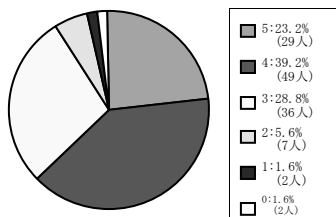
< 平均値 = 3.71 >

61名~200名



< 平均値 = 3.55 >

201名~500名



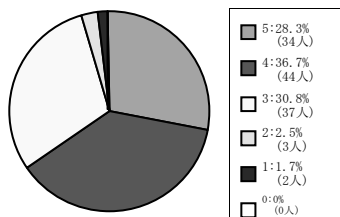
< 平均値 = 3.78 >

(3) あなたはこの授業について適切に評価できる。

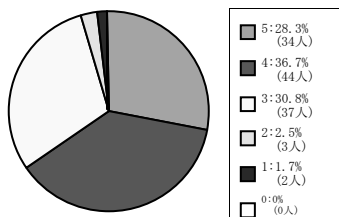
5=強くそう思う。 4=そう思う。 3=どちらともいえない。 2=そう思わない。 1=全くそう思わない。 0=回答できない。

全研究科科目

文化情報学研究科科目

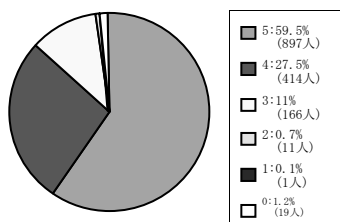


< 平均値 = 3.88 >



< 平均値 = 3.88 >

日本語・日本文化教育科目 (日文センター生・留学生別科生を含む)



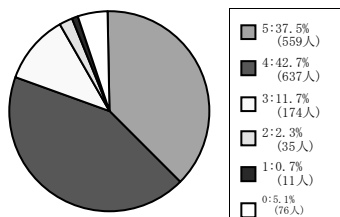
< 平均値 = 4.47 >

(7) この授業はシラバスに沿って進められた。

5=強くそう思う。 4=そう思う。 3=どちらともいえない。 2=そう思わない。 1=全くそう思わない。 0=回答できない。

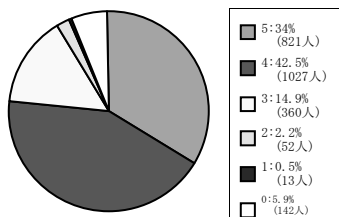
**全学部科目**

60名以下



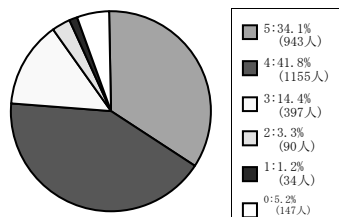
< 平均値 = 4.2 >

61名~200名



< 平均値 = 4.14 >

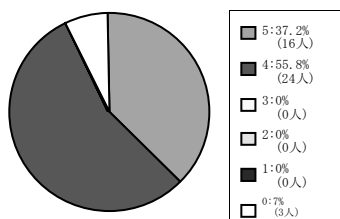
201名~500名



< 平均値 = 4.1 >

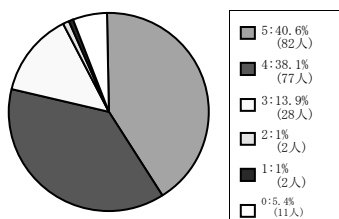
**社会学部科目**

60名以下



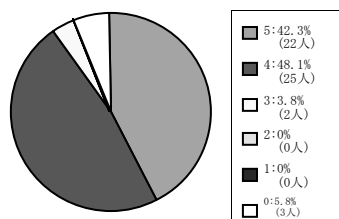
< 平均値 = 4.4 >

61名~200名



< 平均値 = 4.23 >

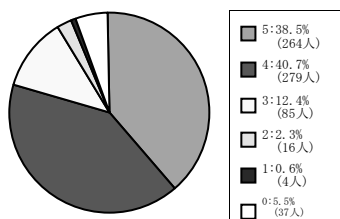
201名~500名



< 平均値 = 4.41 >

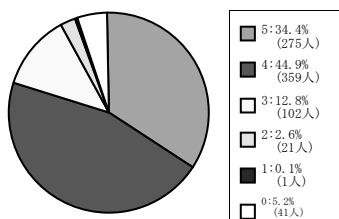
**法学部科目**

60名以下



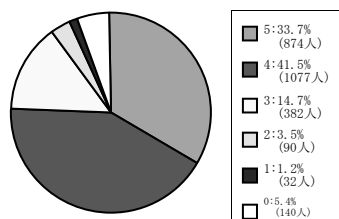
< 平均値 = 4.21 >

61名~200名



< 平均値 = 4.17 >

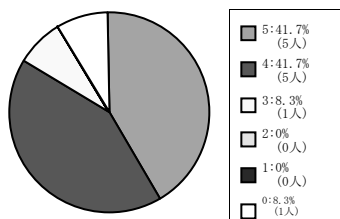
201名~500名



< 平均値 = 4.09 >

**商学部科目**

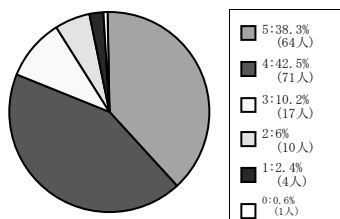
60名以下



< 平均値 = 4.36 >

**政策学部科目**

60名以下



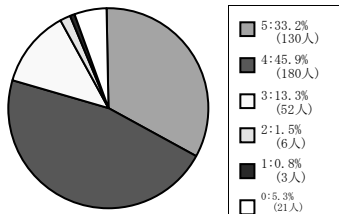
< 平均値 = 4.09 >

(7) この授業はシラバスに沿って進められた。

5=強くそう思う。 4=そう思う。 3=どちらともいえない。 2=そう思わない。 1=全くそう思わない。 0=回答できない。

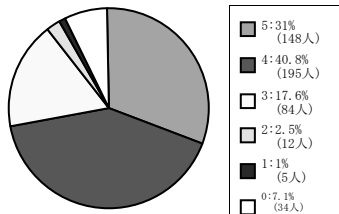
文化情報学部科目

60名以下



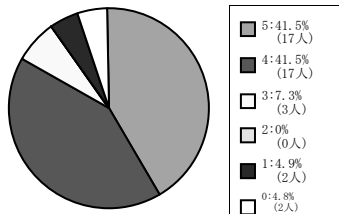
< 平均値 = 4.15 >

61名~200名



< 平均値 = 4.06 >

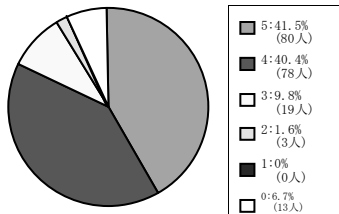
201名~500名



< 平均値 = 4.21 >

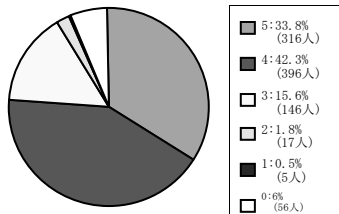
理工/工学部科目

60名以下



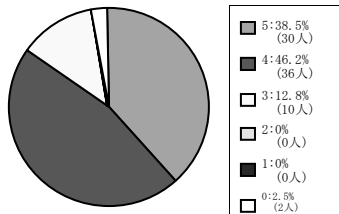
< 平均値 = 4.31 >

61名~200名



< 平均値 = 4.14 >

201名~500名



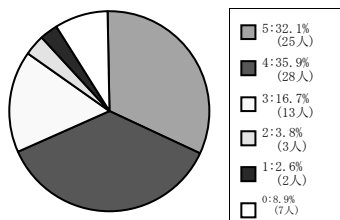
< 平均値 = 4.26 >

(7) この授業はシラバスに沿って進められた。

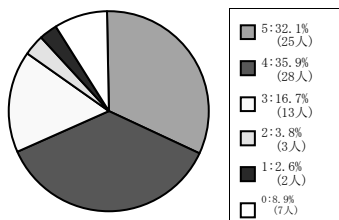
5=強く思う。 4=そう思う。 3=どちらともいえない。 2=そう思わない。 1=全くそう思わない。 0=回答できない。

全研究科科目

文化情報学研究科科目

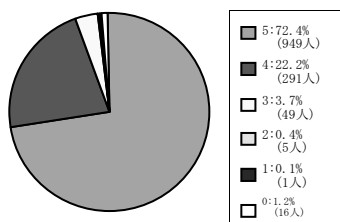


< 平均値 = 4 >



< 平均値 = 4 >

日本語・日本文化教育科目 (日文センター生・留学生別科生を含む)

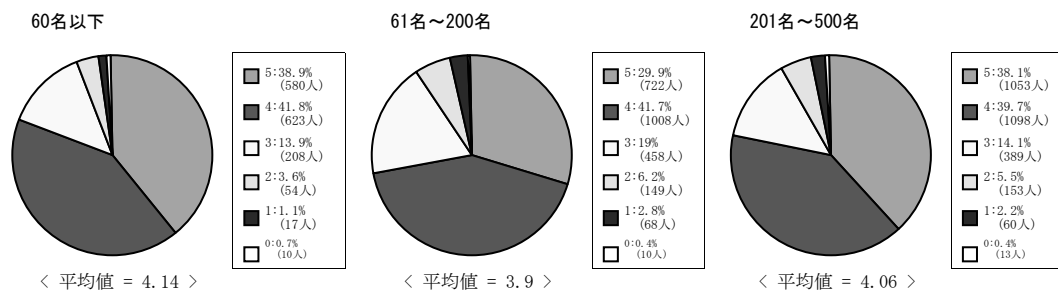


< 平均値 = 4.68 >

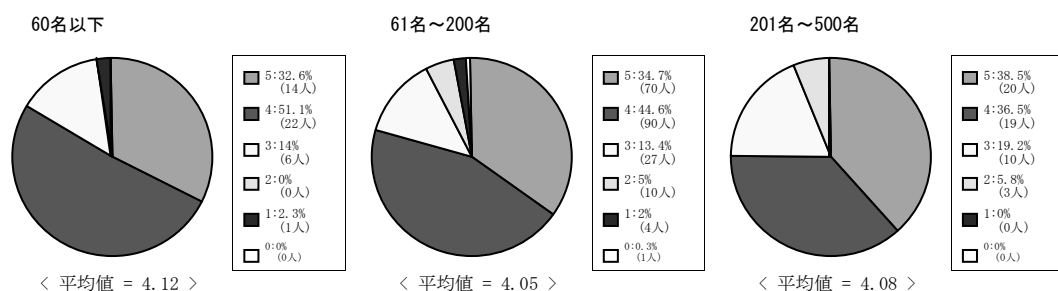
(8) この授業の各回ごとの内容説明はわかりやすかった。

5=強くそう思う。 4=そう思う。 3=どちらともいえない。 2=そう思わない。 1=全くそう思わない。 0=回答できない。

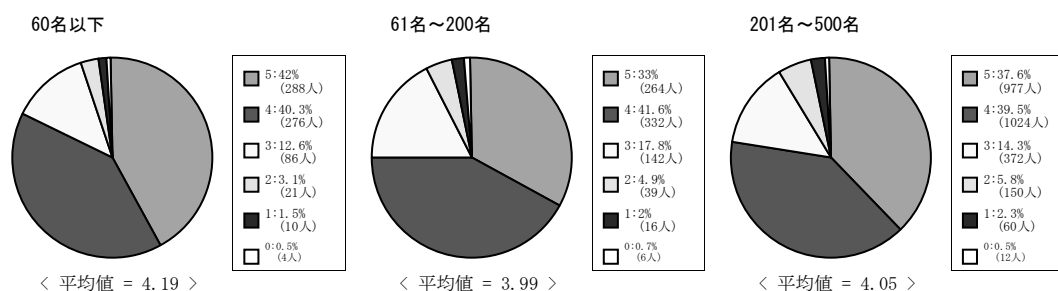
**全学部科目**



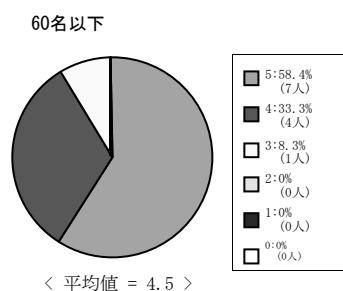
**社会学部科目**



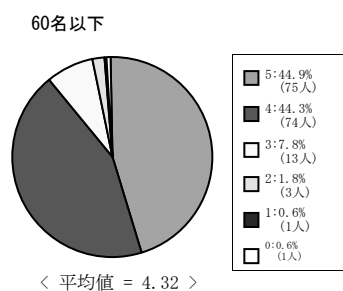
**法学部科目**



**商学部科目**



**政策学部科目**

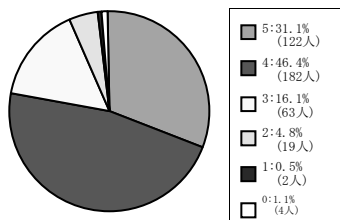


(8) この授業の各回ごとの内容説明はわかりやすかった。

5=強く思う。 4=そう思う。 3=どちらともいえない。 2=そう思わない。 1=全くそう思わない。 0=回答できない。

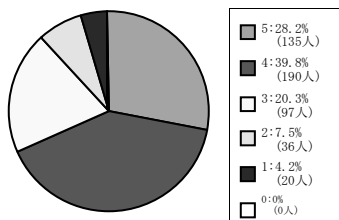
文化情報学部科目

60名以下



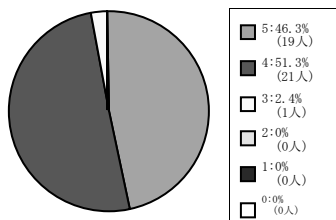
< 平均値 = 4.04 >

61名~200名



< 平均値 = 3.8 >

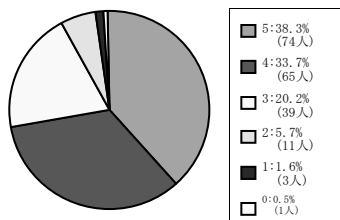
201名~500名



< 平均値 = 4.44 >

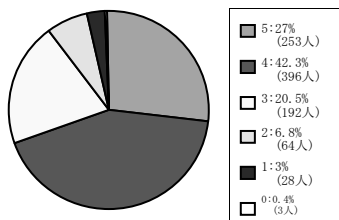
理工/工学部科目

60名以下



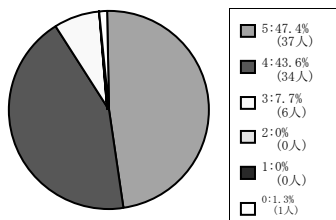
< 平均値 = 4.02 >

61名~200名



< 平均値 = 3.84 >

201名~500名



< 平均値 = 4.4 >

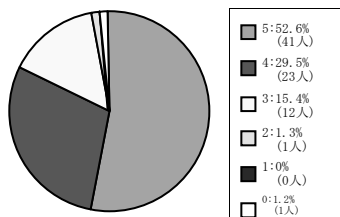


(8) この授業の各回ごとの内容説明はわかりやすかった。

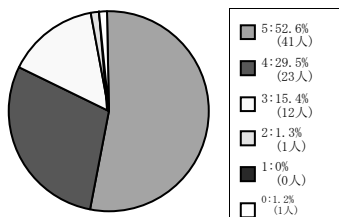
5=強くそう思う。 4=そう思う。 3=どちらともいえない。 2=そう思わない。 1=全くそう思わない。 0=回答できない。

全研究科科目

文化情報学研究科科目

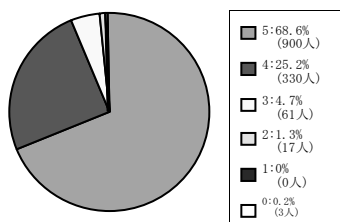


< 平均値 = 4.35 >



< 平均値 = 4.35 >

日本語・日本文化教育科目 (日文センター生・留学生別科生を含む)

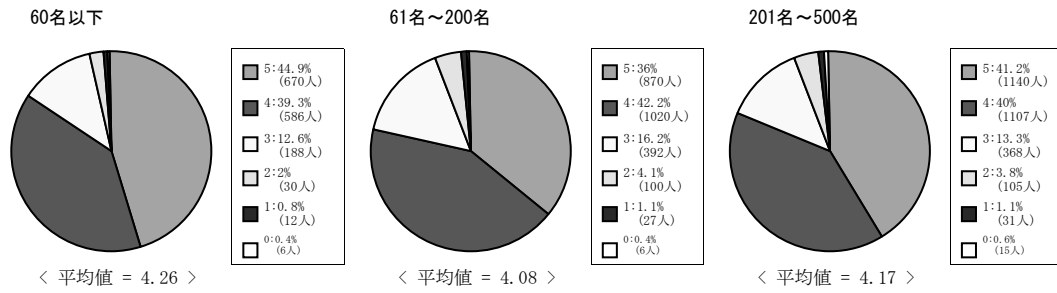


< 平均値 = 4.62 >

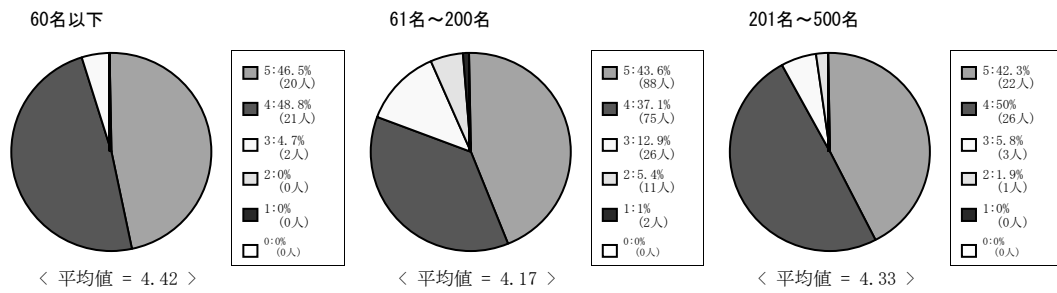
(9) この授業は良く準備されていた。

5=強くそう思う。 4=そう思う。 3=どちらともいえない。 2=そう思わない。 1=全くそう思わない。 0=回答できない。

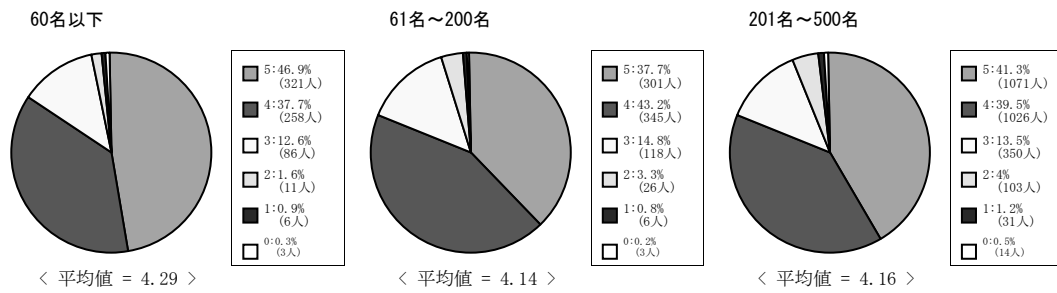
**全学部科目**



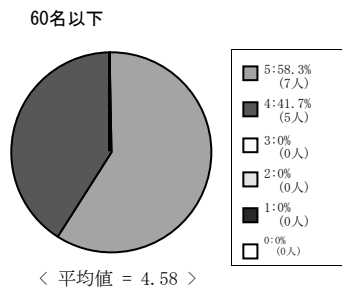
**社会学部科目**



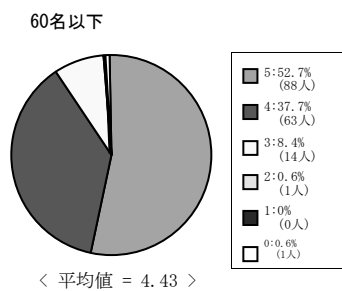
**法学部科目**



**商学部科目**



**政策学部科目**

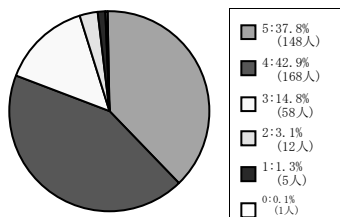


(9) この授業は良く準備されていた。

5=強く思う。 4=そう思う。 3=どちらともいえない。 2=そう思わない。 1=全くそう思わない。 0=回答できない。

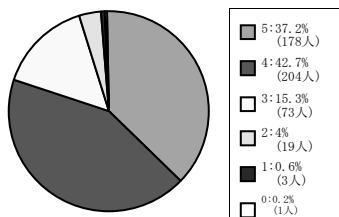
文化情報学部科目

60名以下



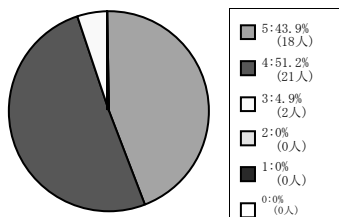
< 平均値 = 4.13 >

61名~200名



< 平均値 = 4.12 >

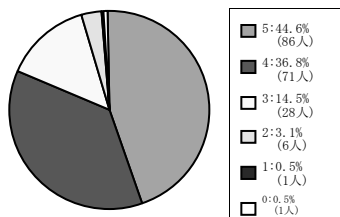
201名~500名



< 平均値 = 4.39 >

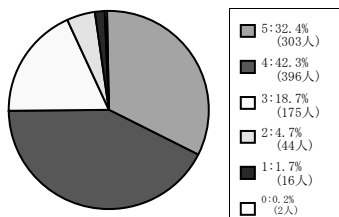
理工/工学部科目

60名以下



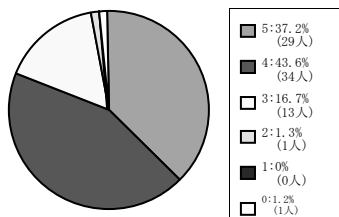
< 平均値 = 4.22 >

61名~200名



< 平均値 = 3.99 >

201名~500名



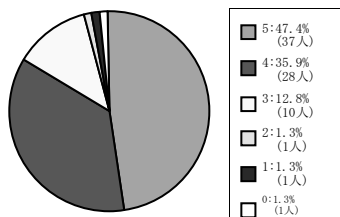
< 平均値 = 4.18 >

(9) この授業は良く準備されていた。

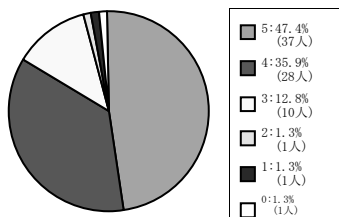
5=強くそう思う。 4=そう思う。 3=どちらともいえない。 2=そう思わない。 1=全くそう思わない。 0=回答できない。

全研究科科目

文化情報学研究科科目

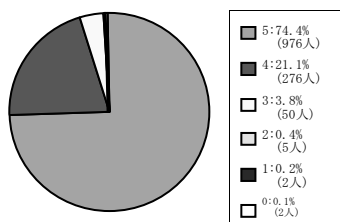


< 平均値 = 4.29 >



< 平均値 = 4.29 >

日本語・日本文化教育科目 (日文センター生・留学生別科生を含む)



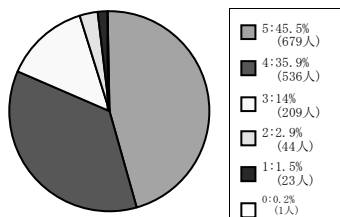
< 平均値 = 4.7 >

(10) この授業の内容に興味をもてた。

5=強くそう思う。 4=そう思う。 3=どちらともいえない。 2=そう思わない。 1=全くそう思わない。 0=回答できない。

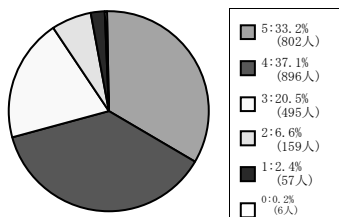
**全学部科目**

60名以下



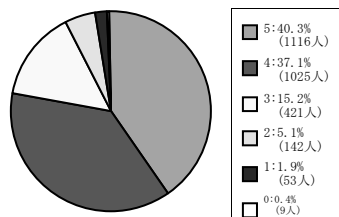
< 平均値 = 4.21 >

61名~200名



< 平均値 = 3.92 >

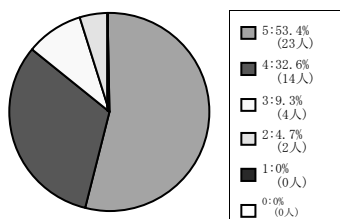
201名~500名



< 平均値 = 4.09 >

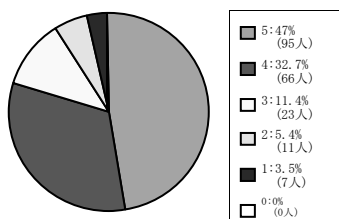
**社会学部科目**

60名以下



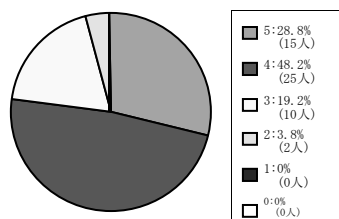
< 平均値 = 4.35 >

61名~200名



< 平均値 = 4.14 >

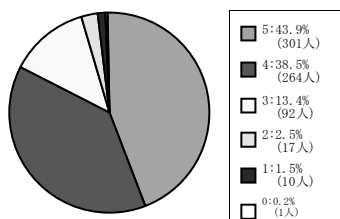
201名~500名



< 平均値 = 4.02 >

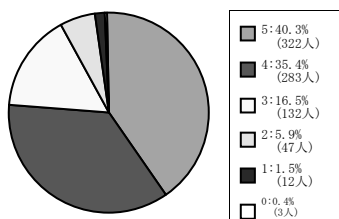
**法学部科目**

60名以下



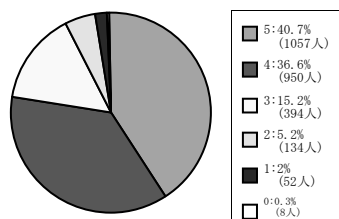
< 平均値 = 4.21 >

61名~200名



< 平均値 = 4.08 >

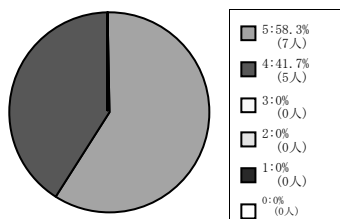
201名~500名



< 平均値 = 4.09 >

**商学部科目**

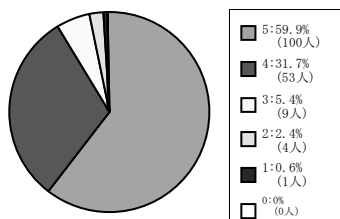
60名以下



< 平均値 = 4.58 >

**政策学部科目**

60名以下



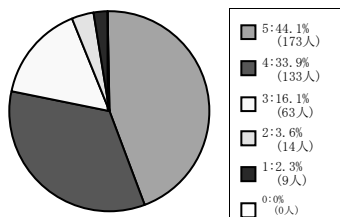
< 平均値 = 4.48 >

(10) この授業の内容に興味をもてた。

5=強くそう思う。 4=そう思う。 3=どちらともいえない。 2=そう思わない。 1=全くそう思わない。 0=回答できない。

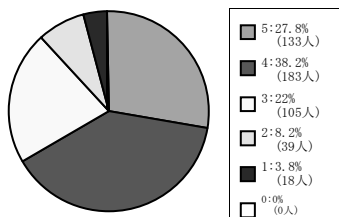
文化情報学部科目

60名以下



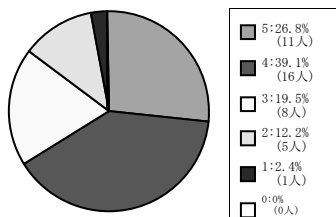
< 平均値 = 4.14 >

61名~200名



< 平均値 = 3.78 >

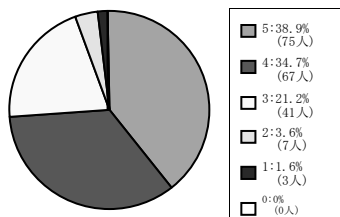
201名~500名



< 平均値 = 3.76 >

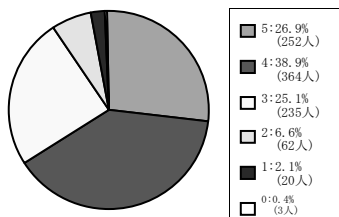
理工/工学部科目

60名以下



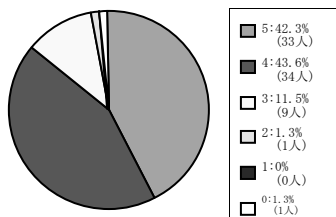
< 平均値 = 4.06 >

61名~200名



< 平均値 = 3.82 >

201名~500名



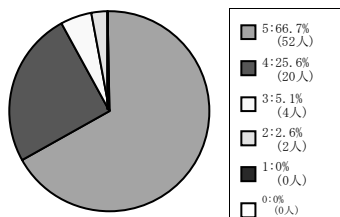
< 平均値 = 4.29 >

(10) この授業の内容に興味をもてた。

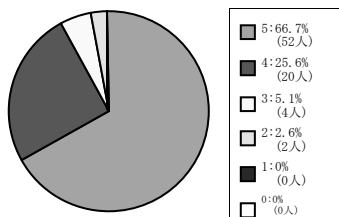
5=強くそう思う。 4=そう思う。 3=どちらともいえない。 2=そう思わない。 1=全くそう思わない。 0=回答できない。

全研究科科目

文化情報学研究科科目

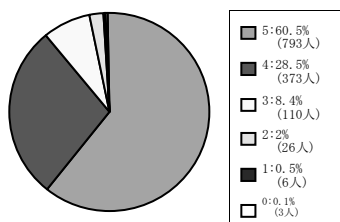


< 平均値 = 4.56 >



< 平均値 = 4.56 >

日本語・日本文化教育科目 (日文センター生・留学生別科生を含む)



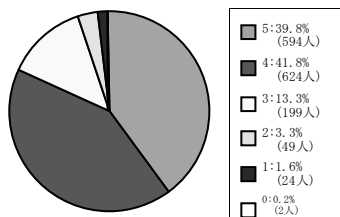
< 平均値 = 4.47 >

(11) この授業の目的が理解できた。

5=強くそう思う。 4=そう思う。 3=どちらともいえない。 2=そう思わない。 1=全くそう思わない。 0=回答できない。

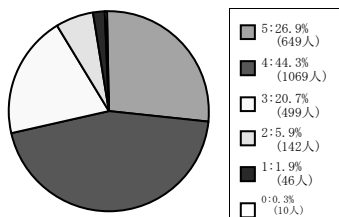
**全学部科目**

60名以下



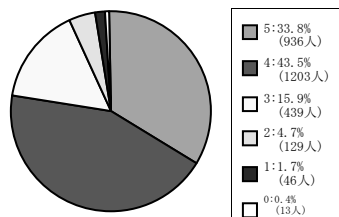
< 平均値 = 4.15 >

61名~200名



< 平均値 = 3.89 >

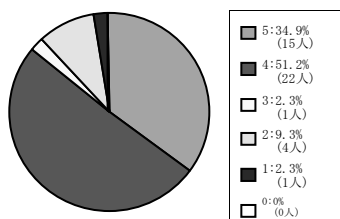
201名~500名



< 平均値 = 4.04 >

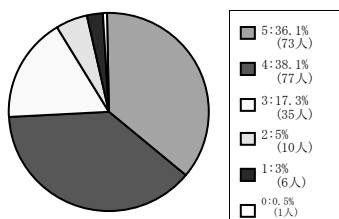
**社会学部科目**

60名以下



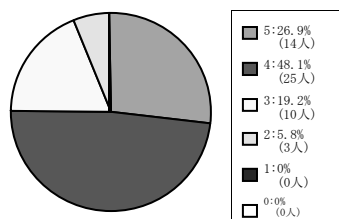
< 平均値 = 4.07 >

61名~200名



< 平均値 = 4 >

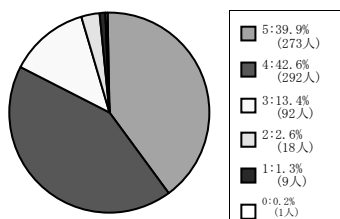
201名~500名



< 平均値 = 3.96 >

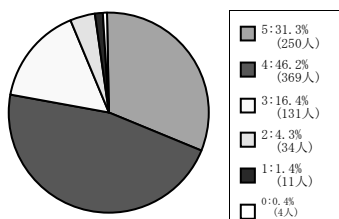
**法学部科目**

60名以下



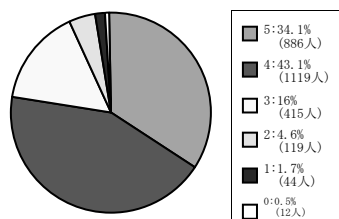
< 平均値 = 4.17 >

61名~200名



< 平均値 = 4.02 >

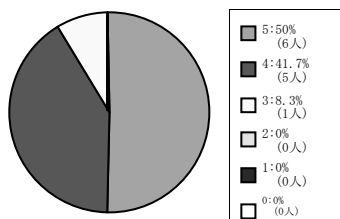
201名~500名



< 平均値 = 4.04 >

**商学部科目**

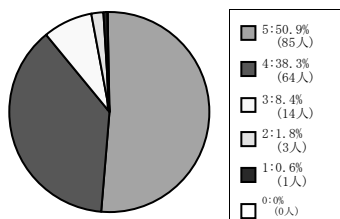
60名以下



< 平均値 = 4.42 >

**政策学部科目**

60名以下



< 平均値 = 4.37 >

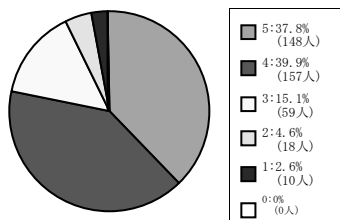


(11) この授業の目的が理解できた。

5=強く思う。 4=そう思う。 3=どちらともいえない。 2=そう思わない。 1=全くそう思わない。 0=回答できない。

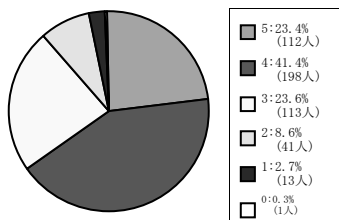
文化情報学部科目

60名以下



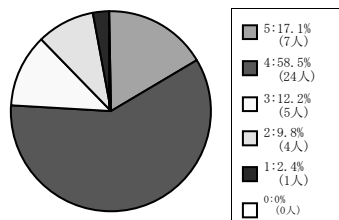
< 平均値 = 4.06 >

61名~200名



< 平均値 = 3.74 >

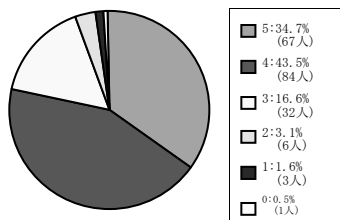
201名~500名



< 平均値 = 3.78 >

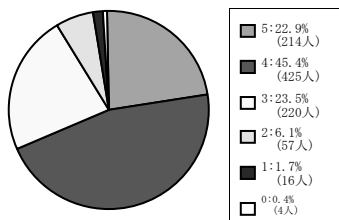
理工/工学部科目

60名以下



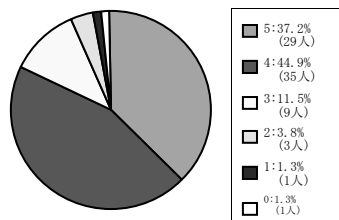
< 平均値 = 4.07 >

61名~200名



< 平均値 = 3.82 >

201名~500名



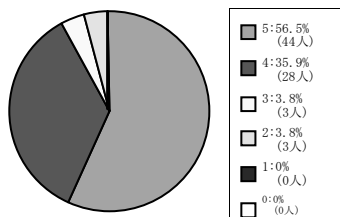
< 平均値 = 4.14 >

(11) この授業の目的が理解できた。

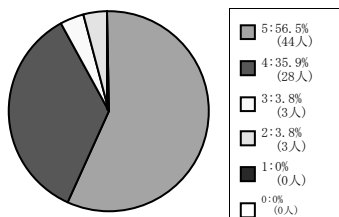
5 = 強くそう思う。 4 = そう思う。 3 = どちらともいえない。 2 = そう思わない。 1 = 全くそう思わない。 0 = 回答できない。

全研究科科目

文化情報学研究科科目

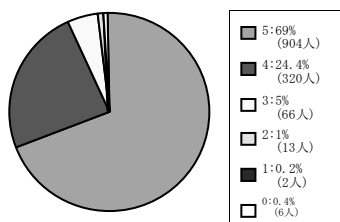


< 平均値 = 4.45 >



< 平均値 = 4.45 >

日本語・日本文化教育科目 (日文センター生・留学生別科生を含む)

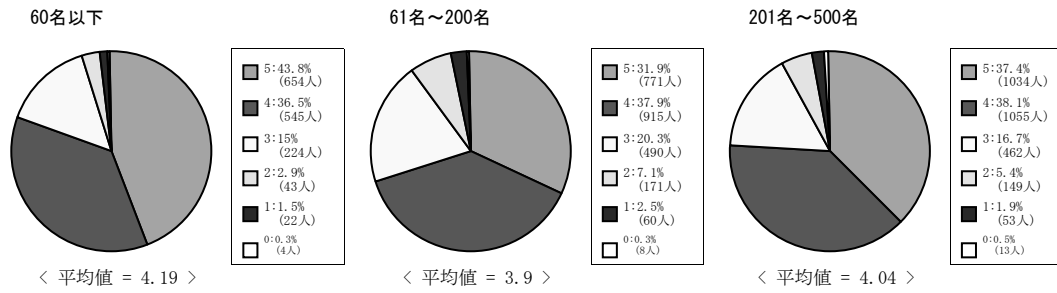


< 平均値 = 4.62 >

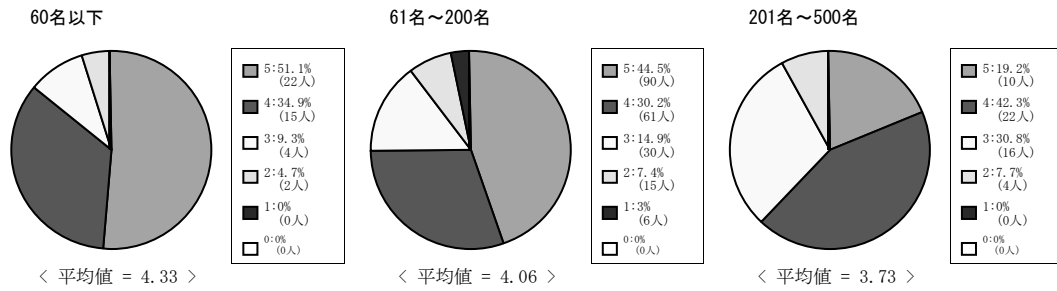
(12) この授業から知的刺激を受けた。

5=強くそう思う。 4=そう思う。 3=どちらともいえない。 2=そう思わない。 1=全くそう思わない。 0=回答できない。

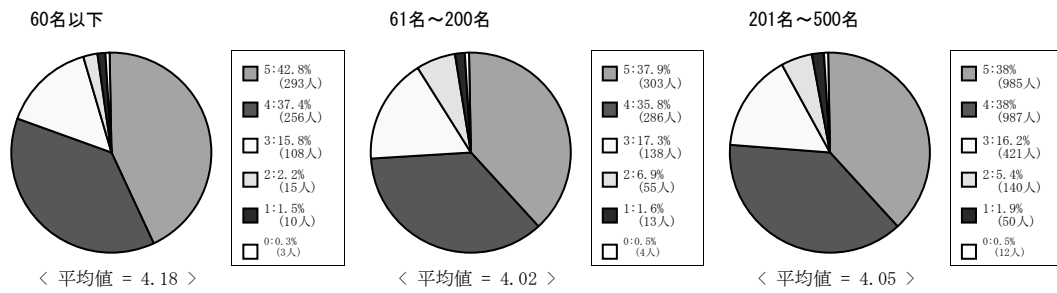
全学部科目



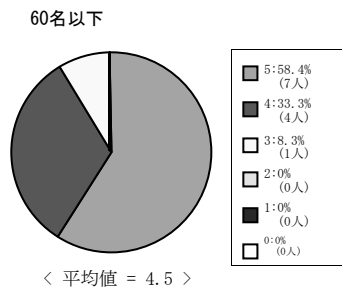
社会学部科目



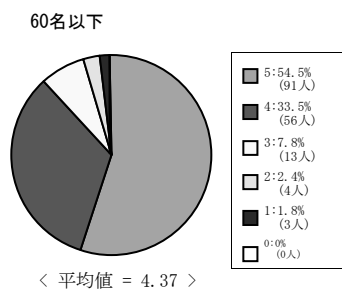
法学部科目



商学部科目



政策学部科目

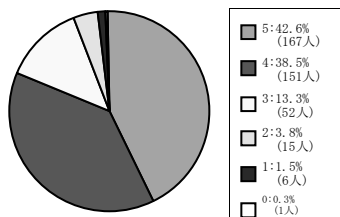


(12) この授業から知的刺激を受けた。

5=強くそう思う。 4=そう思う。 3=どちらともいえない。 2=そう思わない。 1=全くそう思わない。 0=回答できない。

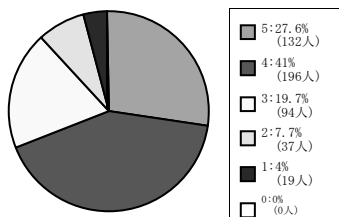
文化情報学部科目

60名以下



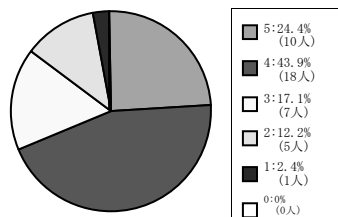
< 平均値 = 4.17 >

61名~200名



< 平均値 = 3.81 >

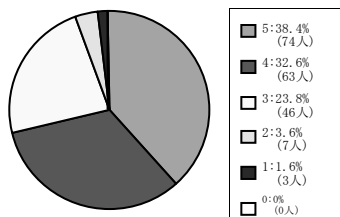
201名~500名



< 平均値 = 3.76 >

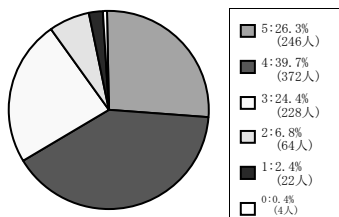
理工/工学部科目

60名以下



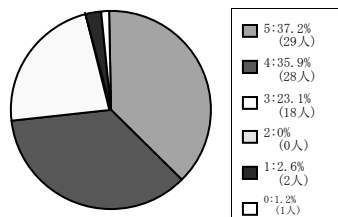
< 平均値 = 4.03 >

61名~200名



< 平均値 = 3.81 >

201名~500名



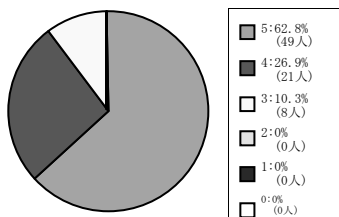
< 平均値 = 4.06 >

(12) この授業から知的刺激を受けた。

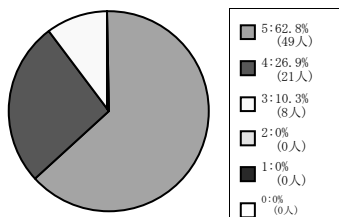
5=強く思う。 4=そう思う。 3=どちらともいえない。 2=そう思わない。 1=全くそう思わない。 0=回答できない。

全研究科科目

文化情報学研究科科目

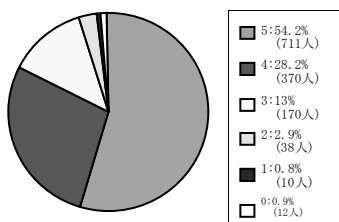


< 平均値 = 4.53 >



< 平均値 = 4.53 >

日本語・日本文化教育科目 (日文センター生・留学生別科生を含む)

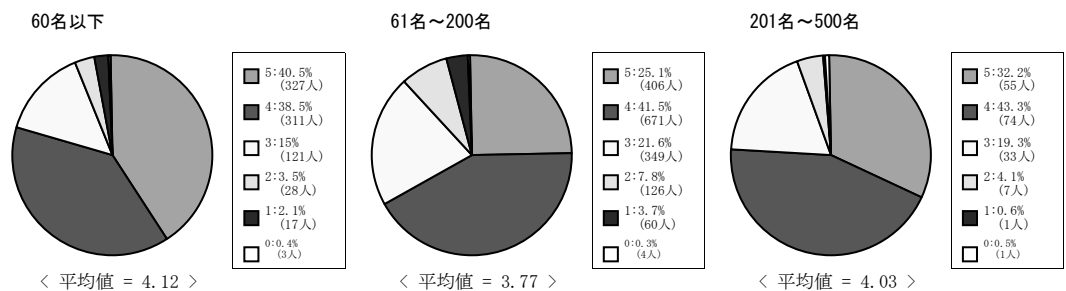


< 平均値 = 4.33 >

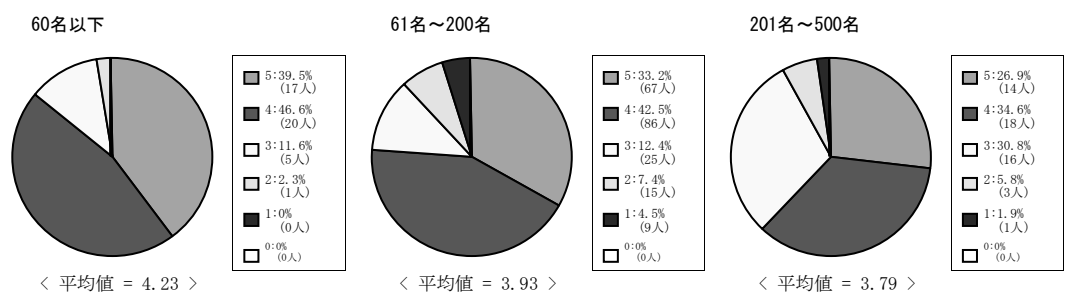
(13) この授業に満足した。

5 = 強くそう思う。 4 = そう思う。 3 = どちらともいえない。 2 = そう思わない。 1 = 全くそう思わない。 0 = 回答できない。

**全学部科目**



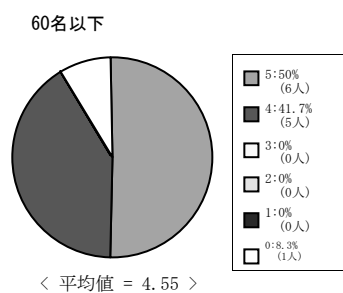
**社会学部科目**



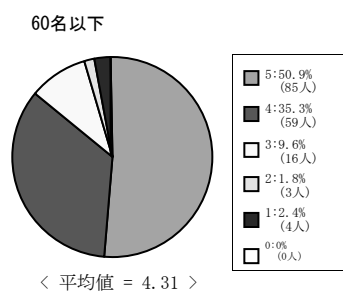
**法学部科目**

(13) の質問は実施していません

**商学部科目**



**政策学部科目**

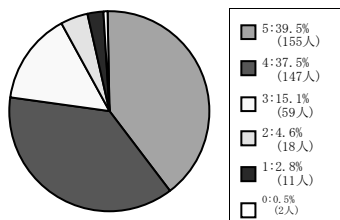


(13) この授業に満足した。

5=強く思う。 4=そう思う。 3=どちらともいえない。 2=そう思わない。 1=全くそう思わない。 0=回答できない。

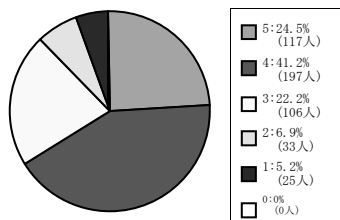
文化情報学部科目

60名以下



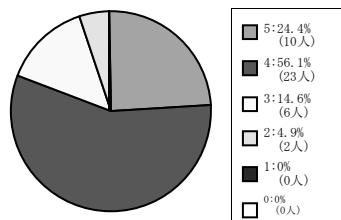
< 平均値 = 4.07 >

61名~200名



< 平均値 = 3.73 >

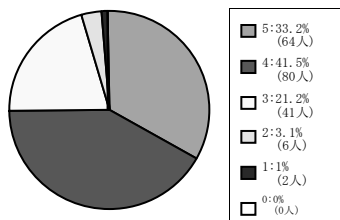
201名~500名



< 平均値 = 4 >

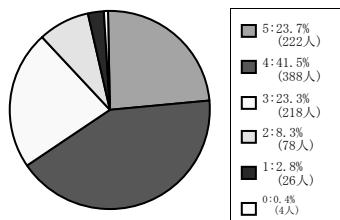
理工/工学部科目

60名以下



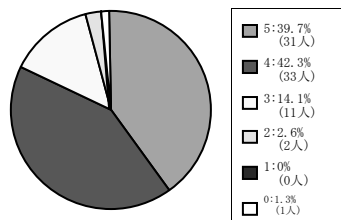
< 平均値 = 4.03 >

61名~200名



< 平均値 = 3.75 >

201名~500名



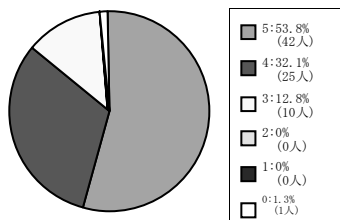
< 平均値 = 4.21 >

(13) この授業に満足した。

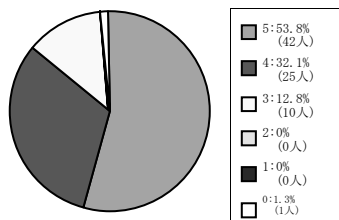
5=強く思う。 4=そう思う。 3=どちらともいえない。 2=そう思わない。 1=全くそう思わない。 0=回答できない。

全研究科科目

文化情報学研究科科目

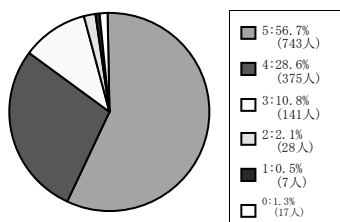


< 平均値 = 4.42 >



< 平均値 = 4.42 >

日本語・日本文化教育科目 (日文センター生・留学生別科生を含む)



< 平均値 = 4.41 >