

2010年度秋学期

「学生による授業評価アンケート」

集 計 結 果

同志社大学 教育開発センター

1. 「学生による授業評価アンケート」

集計結果（WEB利用分）

2010年度秋学期「学生による授業評価アンケート」実施結果

- 実施対象科目 2010年度秋学期開講科目 各学部等および担当者で選択
- 実施期間 2011年1月27日(木)～2月23日(水)
- 実施科目 3,584科目
- 実施対象登録者数 延べ191,105名
- 質問項目 全学共通質問項目(択一式4問、記述式2問)および学部等と担当者独自で設定
- 回答者 科目登録者全員を対象
- 集計方法 実施各科目と各科目分野についての単純集計、およびクロス集計

<科目分野別実施結果一覧>

科目分野名	科目数	登録者数	回答者数	回答率
神学部科目	58科目	4,994	73	1.5%
文学部科目	546科目	30,758	457	1.5%
社会学部科目	340科目	18,509	228	1.2%
法学部科目	調査票により実施			
経済学部科目	78科目	14,458	151	1.0%
商学部科目	132科目	22,359	206	0.9%
政策学部科目	46科目	9,773	138	1.4%
文化情報学部科目	調査票により実施			
理工／工学部科目	268科目	18,494	343	1.9%
生命医科学部科目	75科目	5,992	104	1.7%
スポーツ健康科学部科目	1科目	139	7	5.0%
心理学部科目	48科目	6,554	112	1.7%
キリスト教文化センター科目	2科目	526	7	1.3%
自然系科目	58科目	4,483	64	1.4%
外国語科目 (教養演習科目を含む)	1520科目	45,275	936	2.1%
保健体育科目(実技)	111科目	3,002	87	2.9%
保健体育科目(講義)	17科目	2,389	34	1.4%
神学研究科科目	41科目	548	18	3.3%
文学研究科科目	89科目	302	1	0.3%
商学研究科科目	2科目	30	0	0.0%
総合政策科学研究科科目	7科目	108	8	7.4%
文化情報学研究科科目	調査票により実施			
工学研究科科目	78科目	1,387	2	0.1%
スポーツ健康科学研究科科目	調査票により実施			
心理学研究科科目	26科目	110	0	0.0%
グローバル・スタディーズ研究科／ アメリカ研究科科目	25科目	197	0	0.0%
日本語・日本文化教育科目	調査票により実施 (日文センター生・留学生別科生を含む)			
その他*	16科目	718	7	1.0%
全科目分野全科目	3584科目	191,105	2,983	1.6%

※社会学研究科科目は実施対象科目なし
 ※法学研究科科目は独自フォームで実施
 ※経済学研究科科目は実施対象科目なし
 ※生命医科学研究科科目は実施対象科目なし
 ※司法研究科科目は独自フォームで実施
 ※ビジネス研究科科目は独自フォームで実施

*その他は学際科目、プロジェクト科目、キャリア形成支援科目

**質問項目一覧(全学共通質問項目・学部等独自質問項目)
(WEB利用分)**

【全学共通(講義)】

- (001) この授業はシラバスに沿って進められた。
- (002) この授業の内容説明はわかりやすかった。
- (003) 試験の出題・レポートの課題について意図が理解できた。
- (004) この授業に満足した。
- (011) この授業を受けて良かった点があれば、全角 400 字以内で具体的に記入してください。
- (012) この授業の改善点等があれば、全角 400 字以内で具体的に記入してください。

【全学共通(体育実技)】

- (001) この授業はシラバスに沿って進められた。
- (002) この授業の内容説明はわかりやすかった。
- (004) この授業に満足した。
- (011) この授業を受けて良かった点があれば、全角 400 字以内で具体的に記入してください。
- (012) この授業の改善点等があれば、全角 400 字以内で具体的に記入してください。

【神学部・神学研究科科目】

- (101) テキスト・配布資料などは適切であった。【講義科目のみ回答】
- (102) 黒板・VP・OHP等の使い方が適切で、字の大きさも適当であった。【講義科目のみ回答】
- (103) 丁寧な個人指導がなされていた。【演習科目のみ回答】

【文学部科目】

- (201) あなたはこの授業の講義概要・シラバスを登録前に検討した。
- (202) あなたはこの授業に熱心な受講態度で取り組んだ。
- (203) 授業から知的刺激を受けた。
- (204) この授業の担当者は熱意が感じられた。
- (205) この授業のために予習、復習をどのくらいしていますか？

【文学研究科科目】

- (211) この授業は欠席なしですか、または欠席しましたか？
- (212) この授業は良く準備されていた。
- (213) この授業は関連分野の研究を進める上で役立つ。
- (214) この授業のレベルや進度は適切であった。

【社会学部科目】

- (901) この授業は良く準備されていた。
- (902) この授業のレベルや進度は適切であった。
- (903) この授業の担当者の話し方はわかりやすかった。

【経済学部科目】

- (401) 教員は熱意を持って授業をした。
- (402) 教員の話し方は聞き取りやすかった。
- (403) 教員は学生に質問の機会を与えた。

【商学部・商学研究科科目】

- (501) この授業の担当教員の熱意を感じられた。
- (502) この授業の担当教員は私語に適切に対処した。
- (503) この授業のテキスト・配布資料などは適切であった。

【政策学部科目】

- (F01) あなたはシラバスをよく読んで登録した。
- (F02) あなたは講義内容について質問や発言をした。
- (F03) この授業のテキスト・配布資料などは適切であった。
- (F04) この授業のレジュメや板書は見やすかった。
- (F05) 教員は熱意を持って授業をした。

【理工／工学部・工学研究科科目】 ※自然系科目を含む

- (G01) あなたは授業中私語を交わしたこともなく、受講態度は良かった。
- (G02) あなたは講義内容について質問や発言をした。あるいは、したかった。
- (G03) あなたはこの授業を十分に理解するために熱心に取り組んだ。
- (G04) 担当者の熱意が感じられた。
- (G05) テキスト・配布資料などは適切であった。
- (G06) この授業では黒板・プロジェクター等の使い方が適切で、文字の大きさも適切であった。

【スポーツ健康学部科目】

- (J01) 講義概要・シラバスを読んで登録しましたか。
- (J02) あなたの受講態度は意欲的でしたか。

【心理学部科目】

- (K01) あなたはこの授業の講義概要・シラバスを登録前に検討した。
- (K02) あなたはこの授業に熱心な受講態度で取り組んだ。
- (K03) 授業から知的刺激を受けた。
- (K04) この授業の担当者は熱意が感じられた。
- (K05) この授業への関心がもともと高かった。
- (K06) この授業のために予習、復習を十分にした。

【心理学研究科科目】

- (K11) この授業は全般に欠席しなかった。
- (K12) この授業は良く準備されていた。
- (K13) この授業は関連分野の研究を進める上で役立った。
- (K14) この授業のレベルや進度は適切であった。

【外国語科目】 ※教養演習科目を含む

- (F01) この授業を受講するうえで講義概要、シラバスを参照しましたか。
- (F02) この授業のテキストや補助教材は適切でしたか。難しすぎた場合を4、簡単すぎた場合を1として教えてください。
- (F03) この授業の進度は適切でしたか。速すぎた場合を4、遅すぎた場合を1として教えてください。
- (F04) あなたにとって、この授業のレベルは適切でしたか。レベルが高すぎた場合を4、低すぎた場合を1として教えてください。
- (F05) この授業のクラスサイズ(受講者数)は適切でしたか。受講者数が多すぎた場合を4、少なすぎた場合を1として教えてください。
- (F06) 今後もこの言語の学習を続けたいですか。

【保健体育科目(実技系)】

- (H01) 講義概要・シラバスを読んで登録しましたか。
- (H02) あなたの受講態度は意欲的でしたか。
- (H03) この授業は健康・体力づくりの一助となった。
- (H04) この授業は運動習慣のきっかけとなった。
- (H05) この種目の技術習得を継続したいですか。

【保健体育科目(講義系)】

- (H01) 講義概要・シラバスを読んで登録しましたか。
- (H02) あなたの受講態度は意欲的でしたか。
- (H03) この授業は健康・体力づくりの一助となった。
- (H04) この授業は運動習慣のきっかけとなった。

【法学部科目】	(調査票により実施)
【文化情報学部科目】	(調査票により実施)
【生命医科学部科目】	(独自質問項目なし)
【キリスト教文化センター科目】	(独自質問項目なし)
【法学研究科科目】	(独自フォームで実施)
【総合政策科学研究科科目】	(独自質問項目なし)
【文化情報学研究科科目】	(調査票により実施)
【スポーツ健康科学研究科科目】	(調査票により実施)
【グローバル・スタディーズ研究科／アメリカ研究科科目】	(独自質問項目なし)
【司法研究科科目】	(独自フォームで実施)
【ビジネス研究科科目】	(独自フォームで実施)
【日本語・日本文化教育科目】	(調査票により実施)

全学共通質問項目の科目分野別集計結果（WEB利用分）

●アンケート集計結果の見方について

○質問項目毎に円グラフで集計結果を示しています。

○学部科目は、以下の登録者数規模別で集計しています。

1人～60人 61人～200人 201人～500人 501人以上

○質問項目の回答の平均値をグラフ下部に示しています。

○回答は次の基準に従うものとします。

4＝そう思う。 3＝どちらかというと思う。 2＝どちらかというと思わない。

1＝そう思わない。 0＝回答できない。

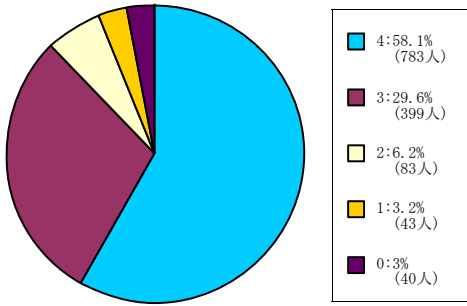
※WEBを利用したアンケートを実施していない、あるいは、回答者数が0名の学部・研究科のグラフはありません。

【001】この授業はシラバスに沿って進められた。

4=そう思う。 3=どちらかというと思う。 2=どちらかというと思わない。 1=そう思わない。 0=回答できない。

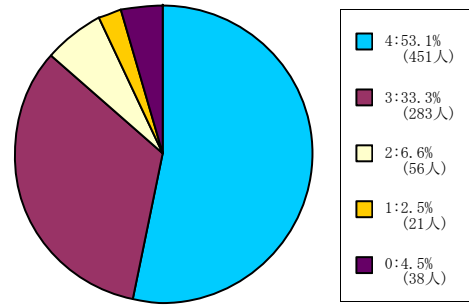
全学部科目

1人~60人



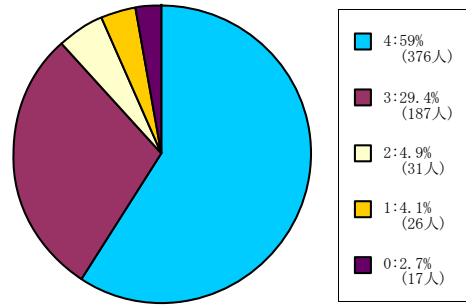
< 平均値 = 3.47 >

61人~200人



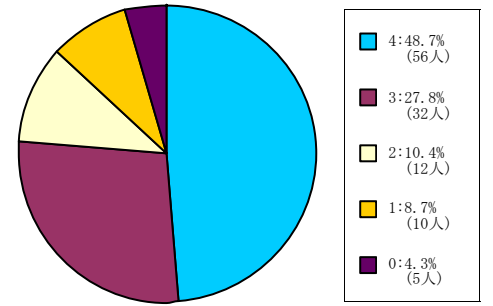
< 平均値 = 3.44 >

201人~500人



< 平均値 = 3.47 >

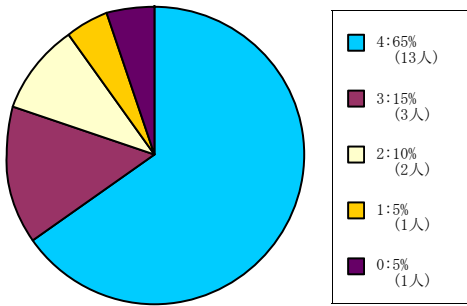
501人~



< 平均値 = 3.22 >

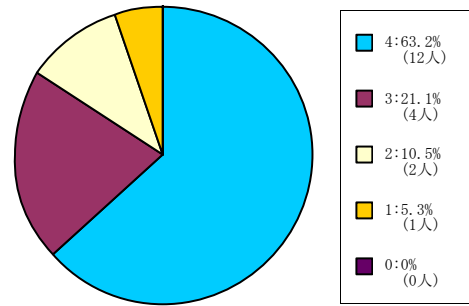
神学部科目

1人~60人



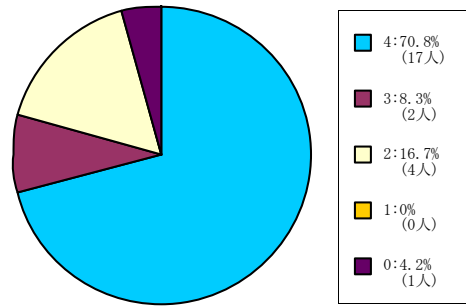
< 平均値 = 3.47 >

61人~200人



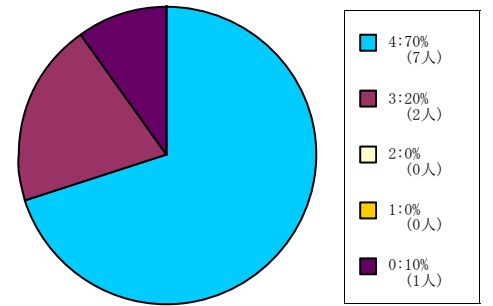
< 平均値 = 3.42 >

201人~500人



< 平均値 = 3.57 >

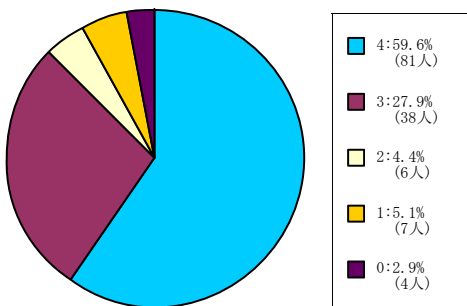
501人~



< 平均値 = 3.78 >

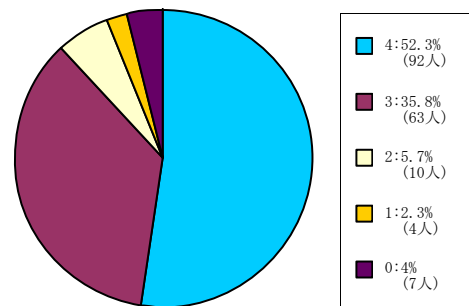
文学部科目

1人~60人



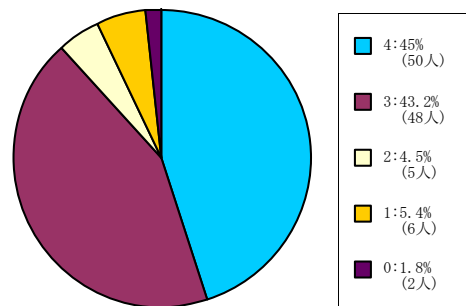
< 平均値 = 3.46 >

61人~200人



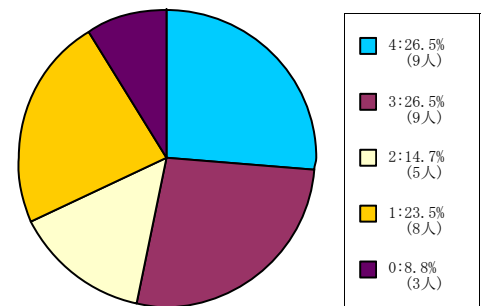
< 平均値 = 3.44 >

201人~500人



< 平均値 = 3.3 >

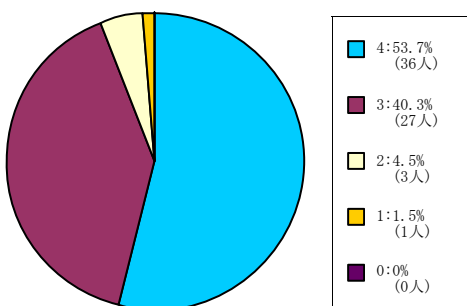
501人~



< 平均値 = 2.61 >

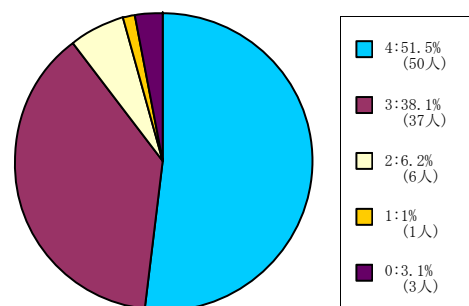
社会学部科目

1人~60人



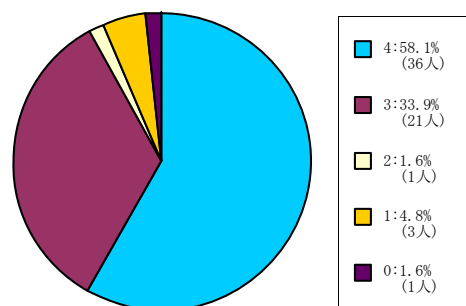
< 平均値 = 3.46 >

61人~200人



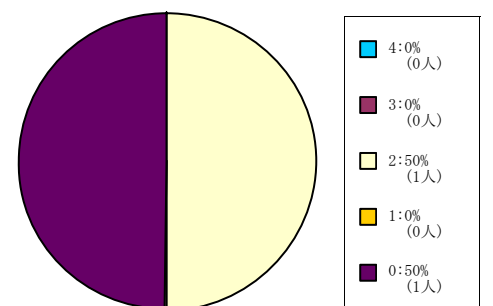
< 平均値 = 3.45 >

201人~500人



< 平均値 = 3.48 >

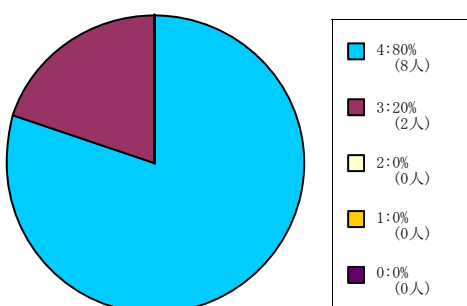
501人~



< 平均値 = 2 >

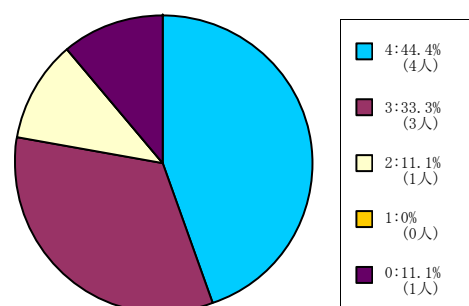
経済学部科目

1人~60人



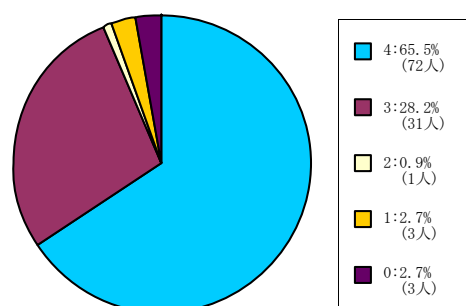
< 平均値 = 3.8 >

61人~200人



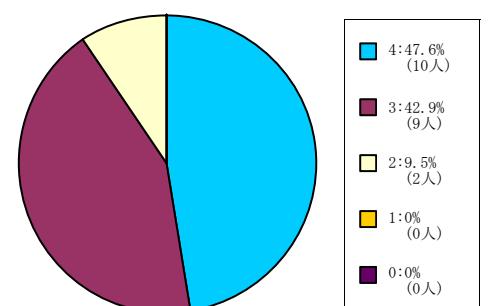
< 平均値 = 3.38 >

201人~500人



< 平均値 = 3.61 >

501人~



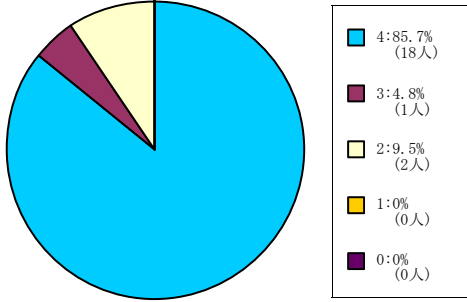
< 平均値 = 3.38 >

【001】この授業はシラバスに沿って進められた。

4=そう思う。 3=どちらかというと思う。 2=どちらかというと思わない。 1=そう思わない。 0=回答できない。

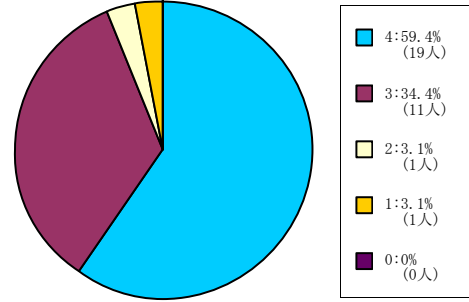
商学部科目

1人~60人



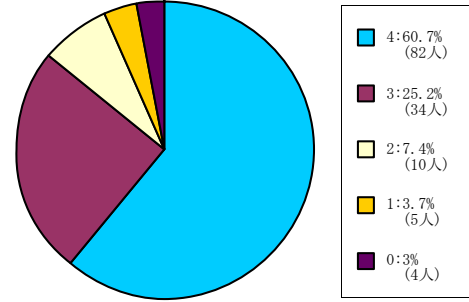
< 平均値 = 3.76 >

61人~200人



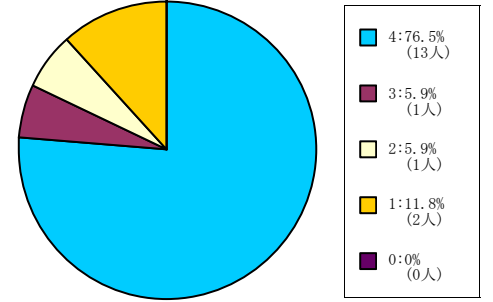
< 平均値 = 3.5 >

201人~500人



< 平均値 = 3.47 >

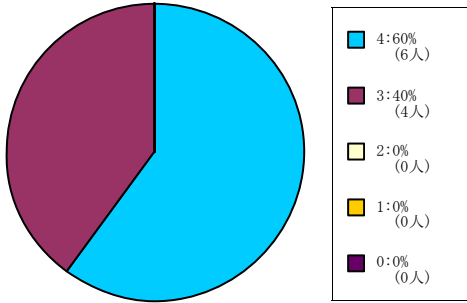
501人~



< 平均値 = 3.47 >

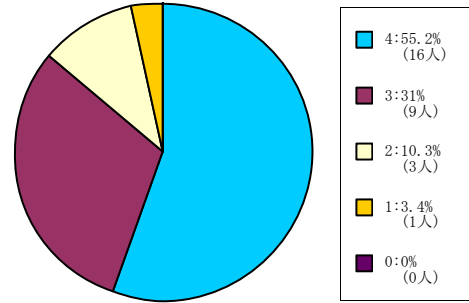
政策学部科目

1人~60人



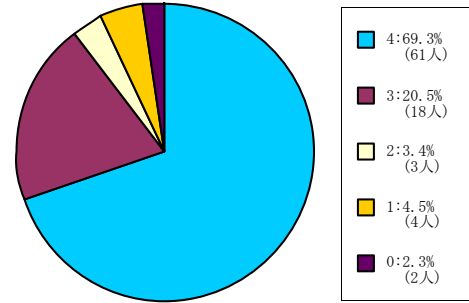
< 平均値 = 3.6 >

61人~200人



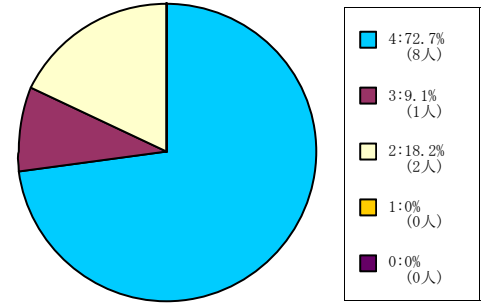
< 平均値 = 3.38 >

201人~500人



< 平均値 = 3.58 >

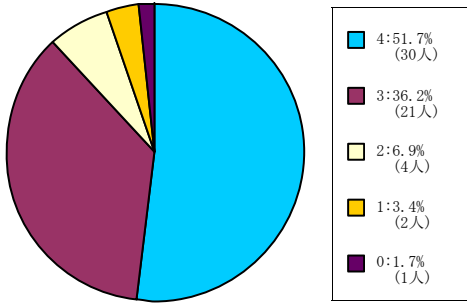
501人~



< 平均値 = 3.55 >

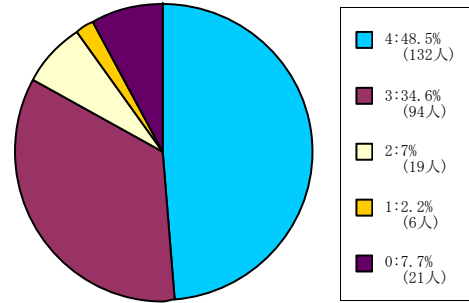
理工/工学部科目

1人~60人



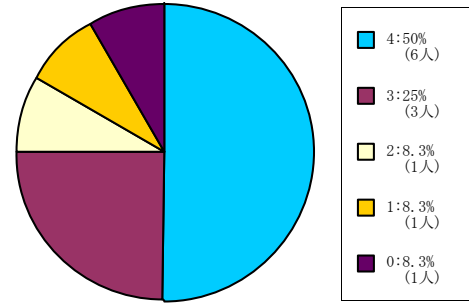
< 平均値 = 3.39 >

61人~200人



< 平均値 = 3.4 >

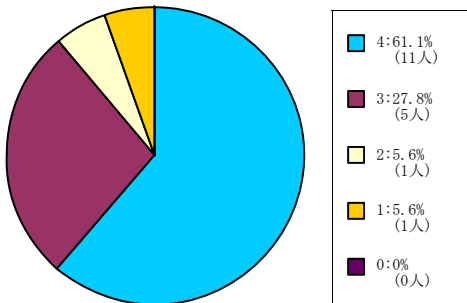
201人~500人



< 平均値 = 3.27 >

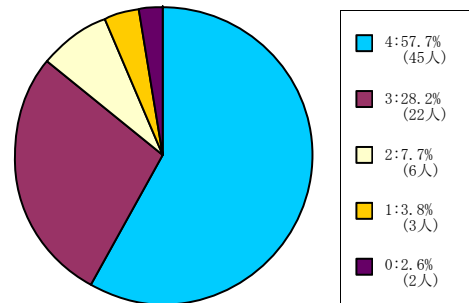
生命医科学部科目

1人~60人



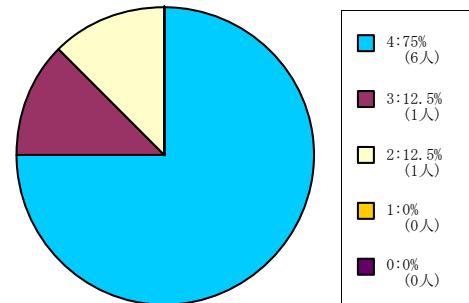
< 平均値 = 3.44 >

61人~200人



< 平均値 = 3.43 >

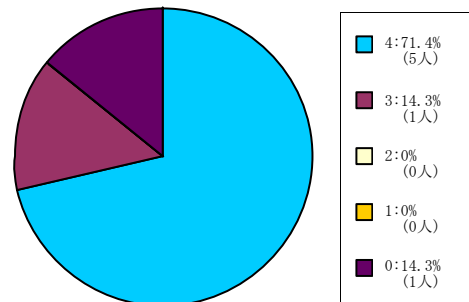
201人~500人



< 平均値 = 3.63 >

スポーツ健康科学部科目

61人~200人



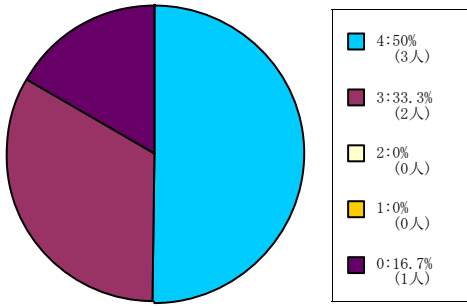
< 平均値 = 3.83 >

【001】この授業はシラバスに沿って進められた。

4=そう思う。 3=どちらかというと思う。 2=どちらかというと思わない。 1=そう思わない。 0=回答できない。

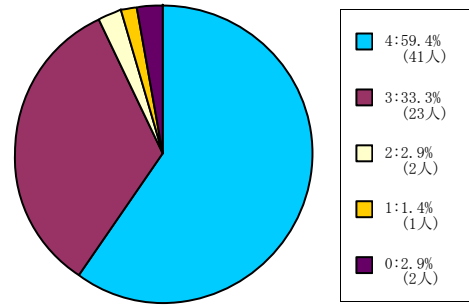
心理学部科目

1人～60人



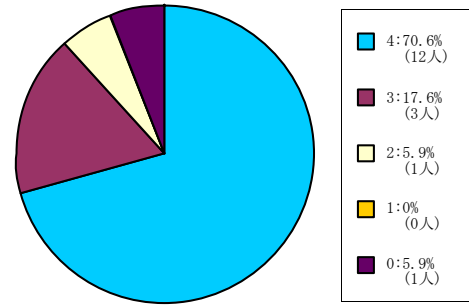
< 平均値 = 3.6 >

61人～200人



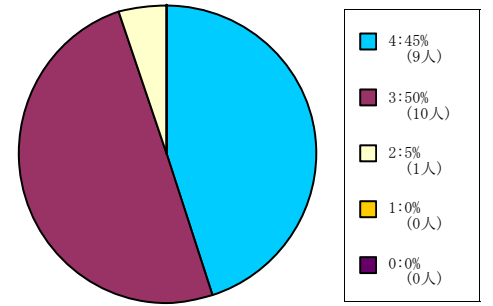
< 平均値 = 3.55 >

201人～500人



< 平均値 = 3.69 >

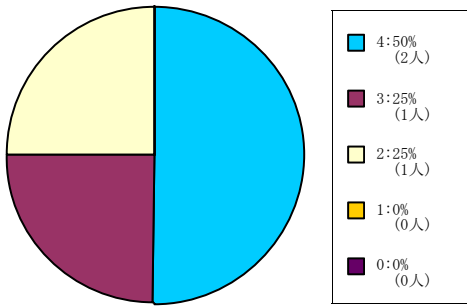
501人～



< 平均値 = 3.4 >

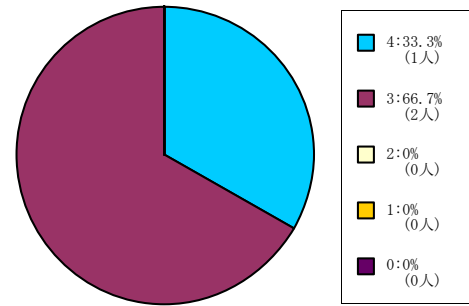
キリスト教文化センター科目

1人～60人



< 平均値 = 3.25 >

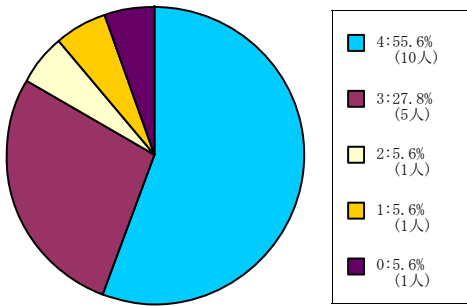
201人～500人



< 平均値 = 3.33 >

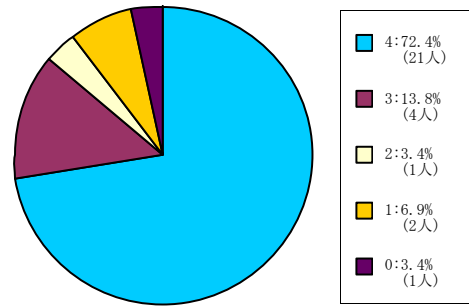
自然系科目

1人～60人



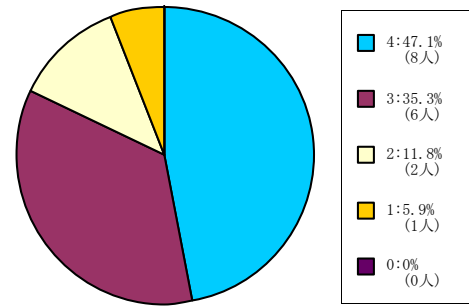
< 平均値 = 3.41 >

61人～200人



< 平均値 = 3.57 >

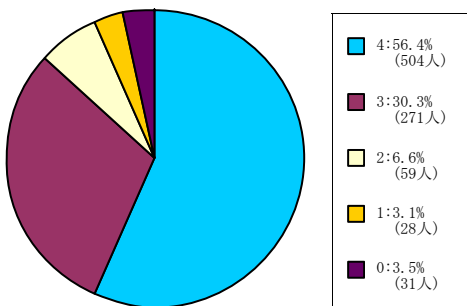
201人～500人



< 平均値 = 3.24 >

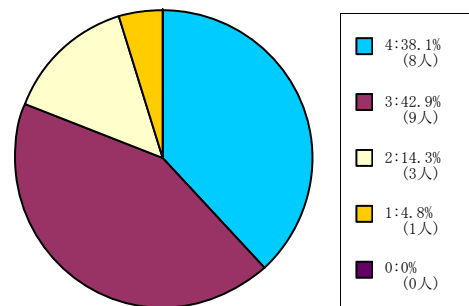
外国語科目

1人～60人



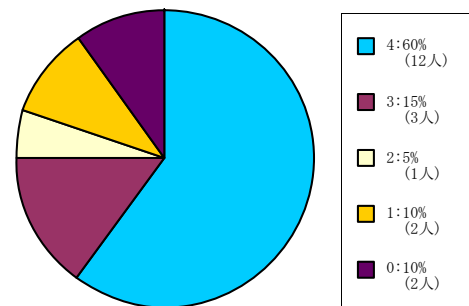
< 平均値 = 3.45 >

61人～200人



< 平均値 = 3.14 >

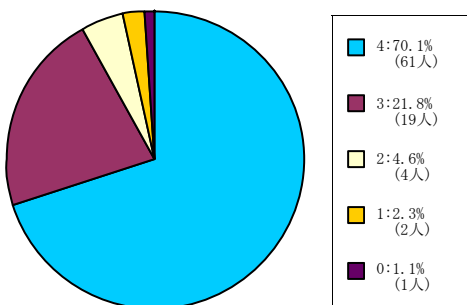
201人～500人



< 平均値 = 3.39 >

保健体育科目（実技系）

1人～60人



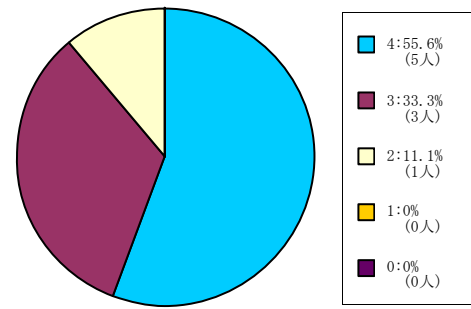
< 平均値 = 3.62 >

【001】 この授業はシラバスに沿って進められた。

4=そう思う。 3=どちらかというと思う。 2=どちらかというと思わない。 1=そう思わない。 0=回答できない。

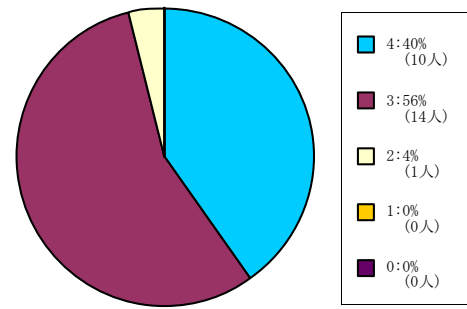
保健体育科目（講義系）

61人~200人



< 平均値 = 3.44 >

201人~500人

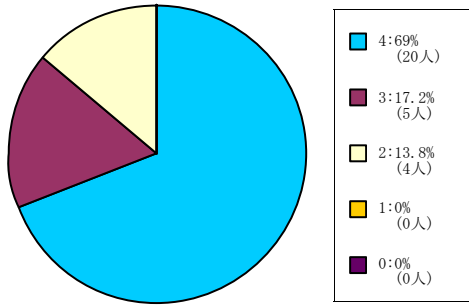


< 平均値 = 3.36 >

【001】 この授業はシラバスに沿って進められた。

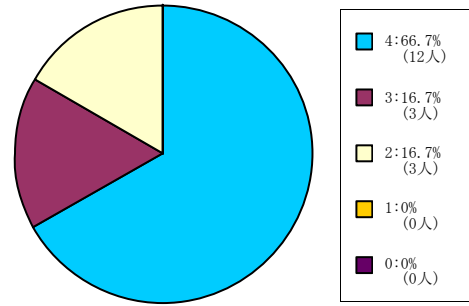
4 = と思う。 3 = どちらかというと思う。 2 = どちらかというと思わない。 1 = そう思わない。 0 = 回答できない。

全研究科科目



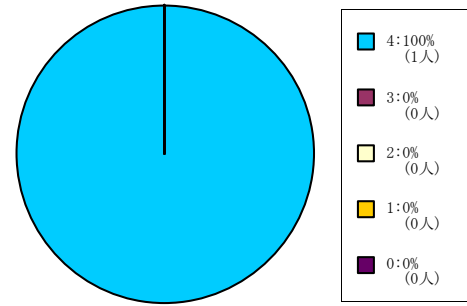
< 平均値 = 3.55 >

神学研究科科目



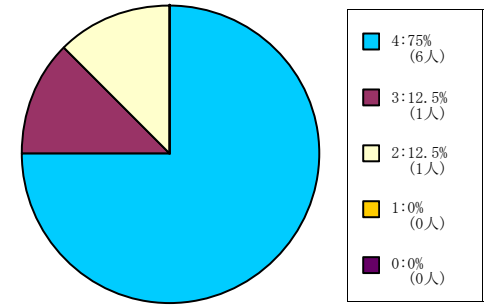
< 平均値 = 3.5 >

文学研究科科目



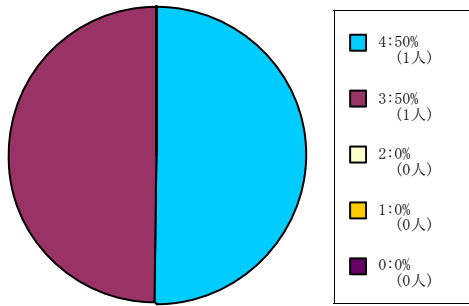
< 平均値 = 4 >

総合政策科学研究科科目



< 平均値 = 3.63 >

工学研究科科目



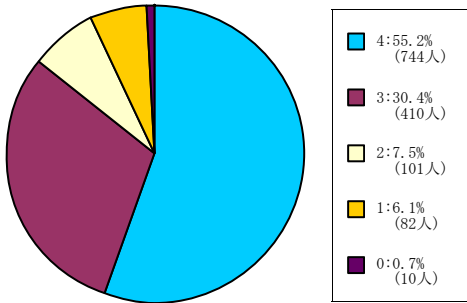
< 平均値 = 3.5 >

【002】 この授業の内容説明はわかりやすかった。

4 = そう思う。 3 = どちらかというと思う。 2 = どちらかというと思わない。 1 = そう思わない。 0 = 回答できない。

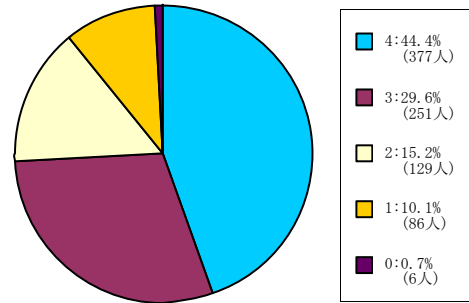
全学部科目

1人～60人



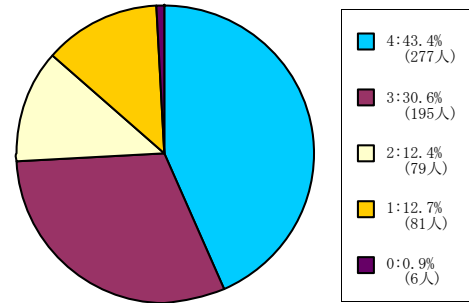
< 平均値 = 3.36 >

61人～200人



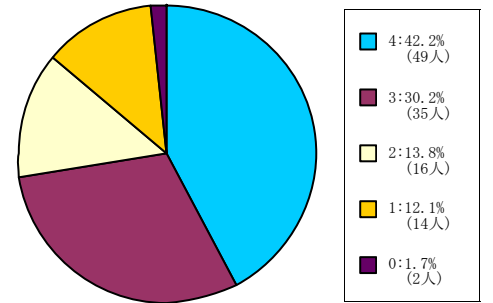
< 平均値 = 3.09 >

201人～500人



< 平均値 = 3.06 >

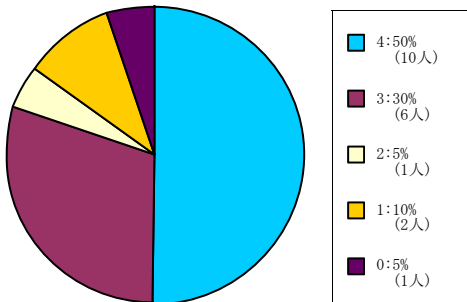
501人～



< 平均値 = 3.04 >

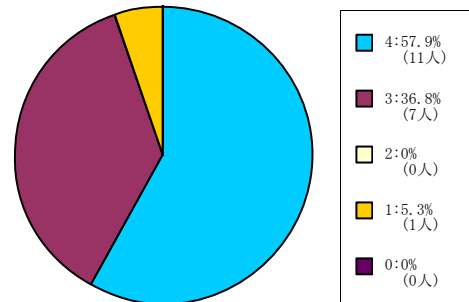
神学部科目

1人～60人



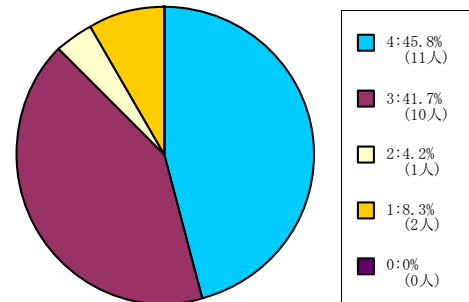
< 平均値 = 3.26 >

61人～200人



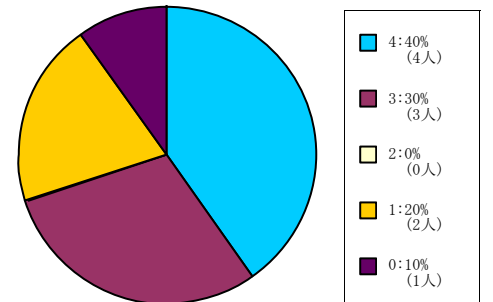
< 平均値 = 3.47 >

201人～500人



< 平均値 = 3.25 >

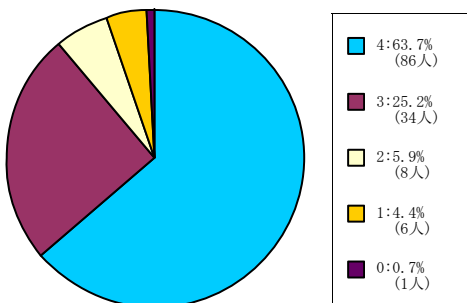
501人～



< 平均値 = 3 >

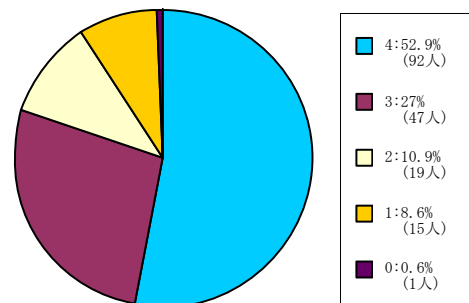
文学部科目

1人～60人



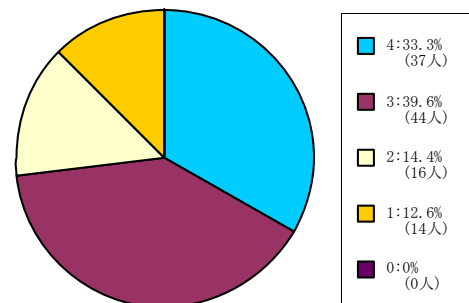
< 平均値 = 3.49 >

61人～200人



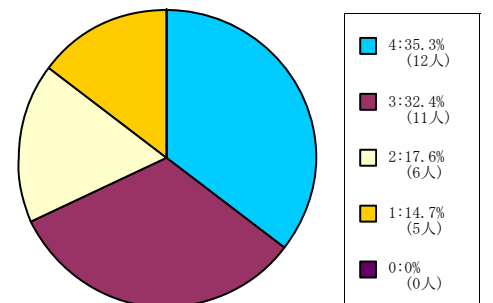
< 平均値 = 3.25 >

201人～500人



< 平均値 = 2.94 >

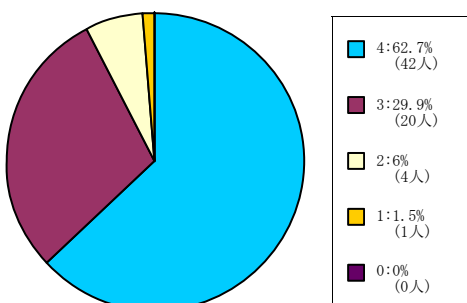
501人～



< 平均値 = 2.88 >

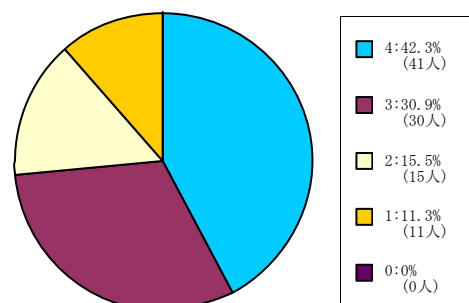
社会学部科目

1人～60人



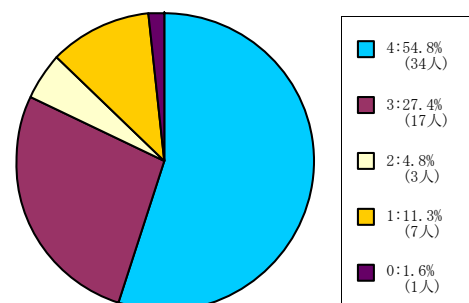
< 平均値 = 3.54 >

61人～200人



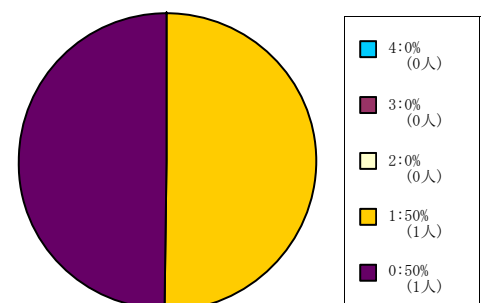
< 平均値 = 3.04 >

201人～500人



< 平均値 = 3.28 >

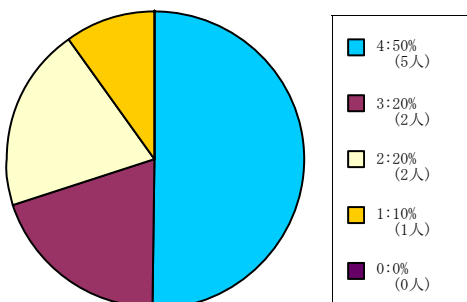
501人～



< 平均値 = 1 >

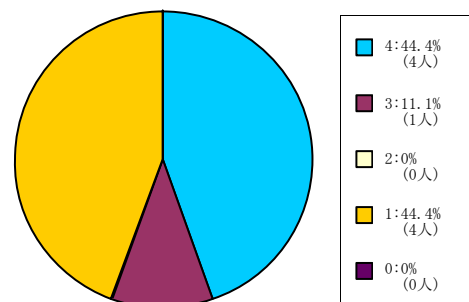
経済学部科目

1人～60人



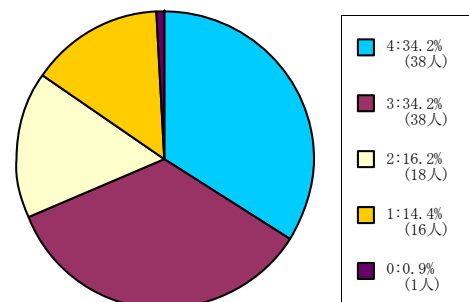
< 平均値 = 3.1 >

61人～200人



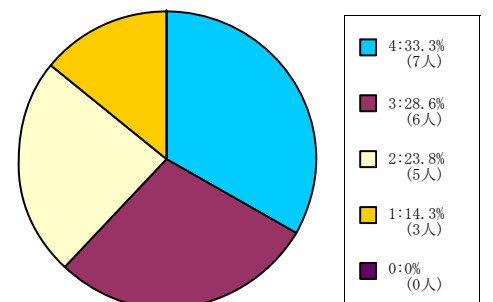
< 平均値 = 2.56 >

201人～500人



< 平均値 = 2.89 >

501人～



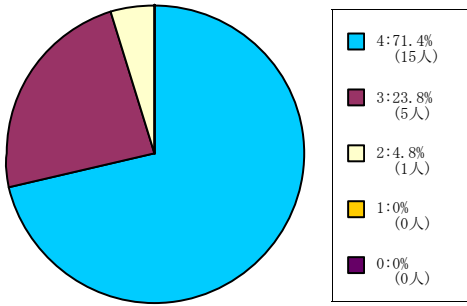
< 平均値 = 2.81 >

【002】 この授業の内容説明はわかりやすかった。

4=そう思う。 3=どちらかというと思う。 2=どちらかというと思わない。 1=そう思わない。 0=回答できない。

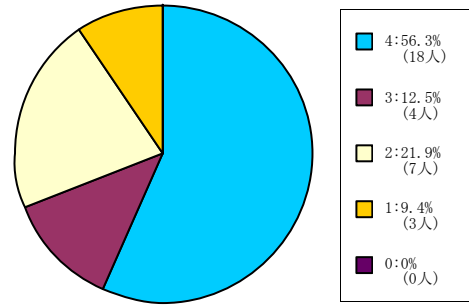
商学部科目

1人～60人



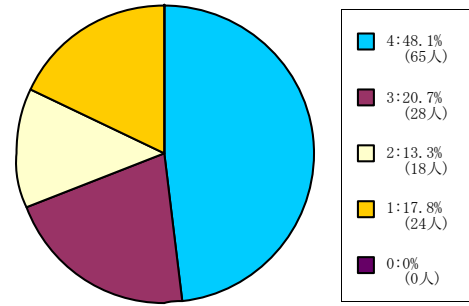
< 平均値 = 3.67 >

61人～200人



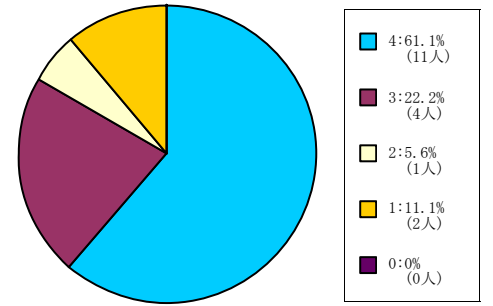
< 平均値 = 3.16 >

201人～500人



< 平均値 = 2.99 >

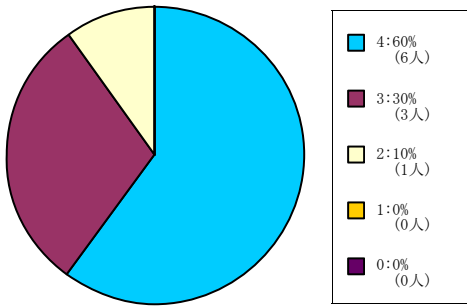
501人～



< 平均値 = 3.33 >

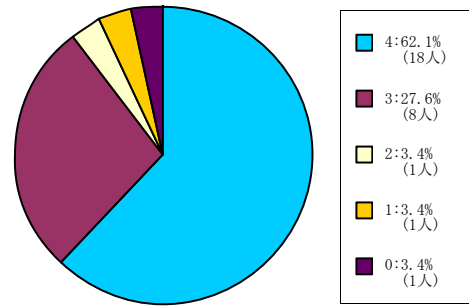
政策学部科目

1人～60人



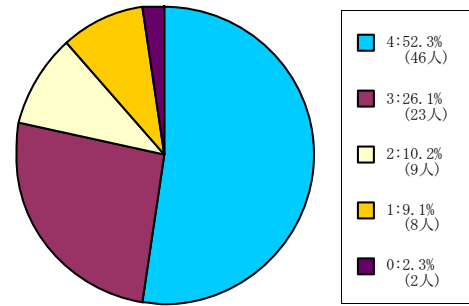
< 平均値 = 3.5 >

61人～200人



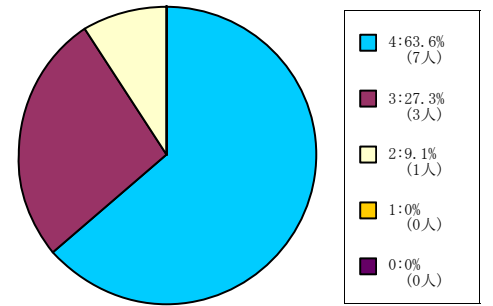
< 平均値 = 3.54 >

201人～500人



< 平均値 = 3.24 >

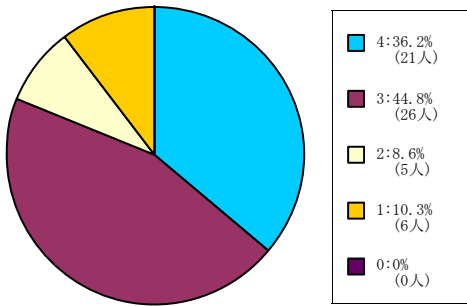
501人～



< 平均値 = 3.55 >

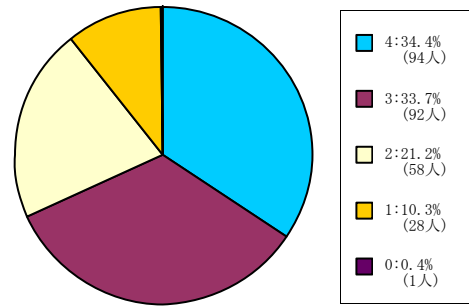
理工／工学部科目

1人～60人



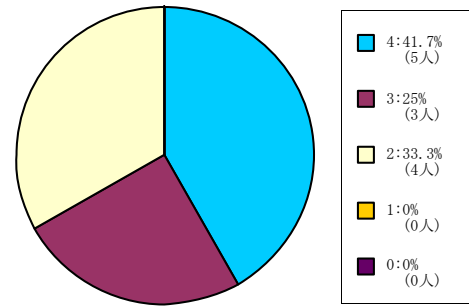
< 平均値 = 3.07 >

61人～200人



< 平均値 = 2.93 >

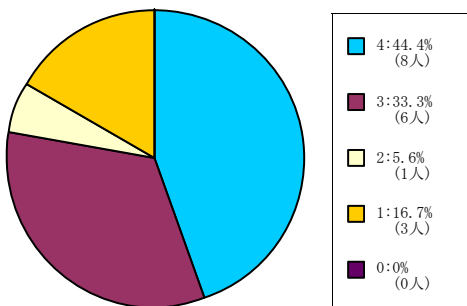
201人～500人



< 平均値 = 3.08 >

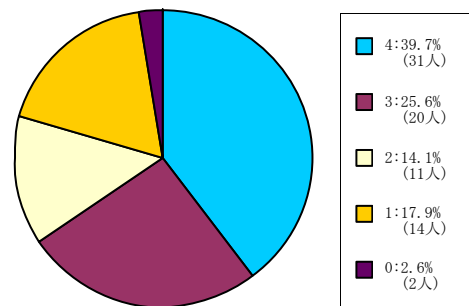
生命医科学部科目

1人～60人



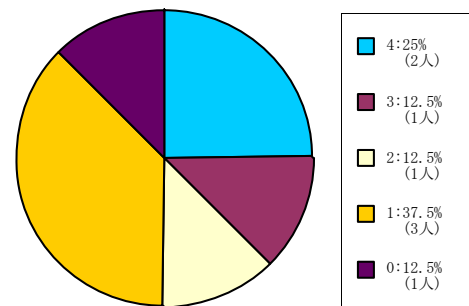
< 平均値 = 3.06 >

61人～200人



< 平均値 = 2.89 >

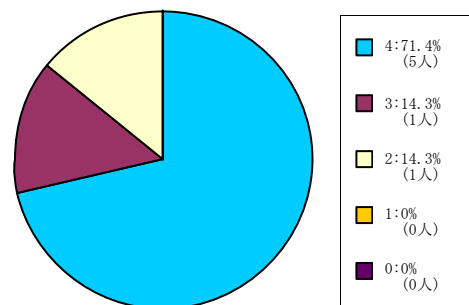
201人～500人



< 平均値 = 2.29 >

スポーツ健康科学部科目

61人～200人



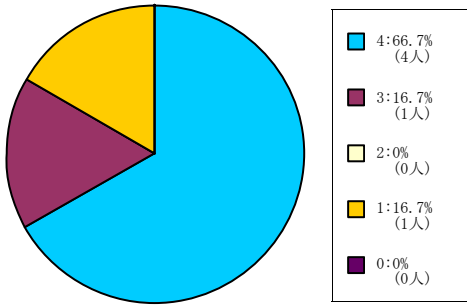
< 平均値 = 3.57 >

【002】 この授業の内容説明はわかりやすかった。

4 = そう思う。 3 = どちらかというと思う。 2 = どちらかというと思わない。 1 = そう思わない。 0 = 回答できない。

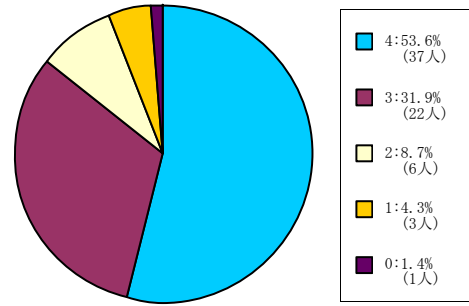
心理学部科目

1人～60人



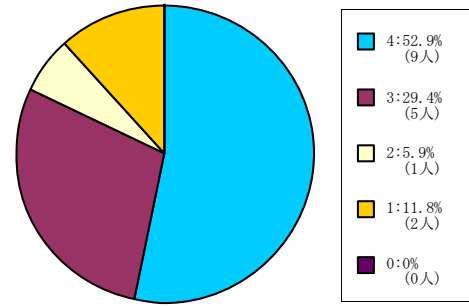
< 平均値 = 3.33 >

61人～200人



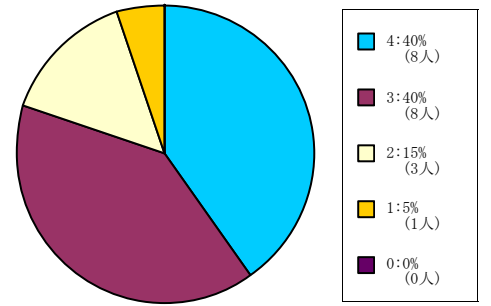
< 平均値 = 3.37 >

201人～500人



< 平均値 = 3.24 >

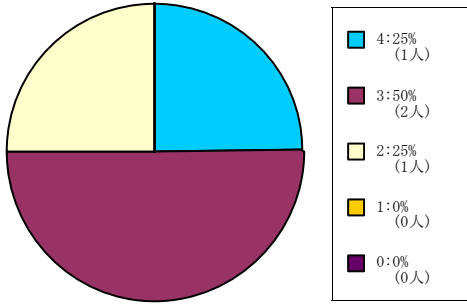
501人～



< 平均値 = 3.15 >

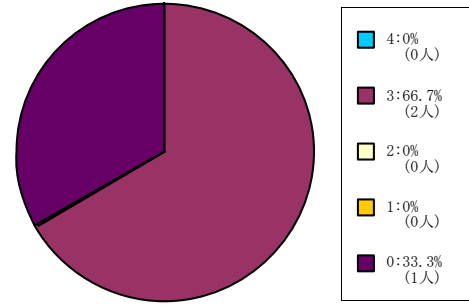
キリスト教文化センター科目

1人～60人



< 平均値 = 3 >

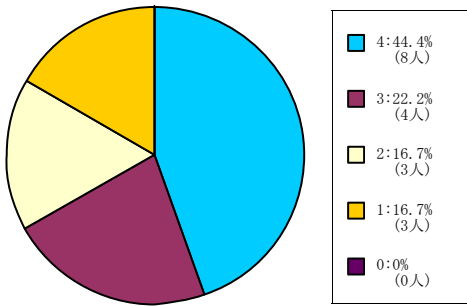
201人～500人



< 平均値 = 3 >

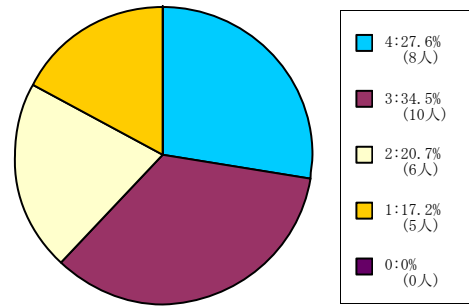
自然系科目

1人～60人



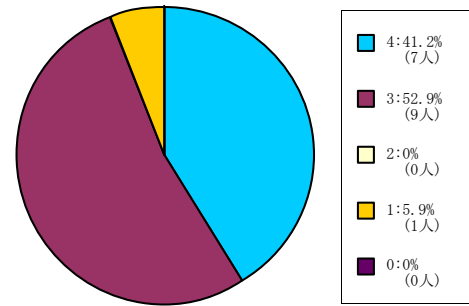
< 平均値 = 2.94 >

61人～200人



< 平均値 = 2.72 >

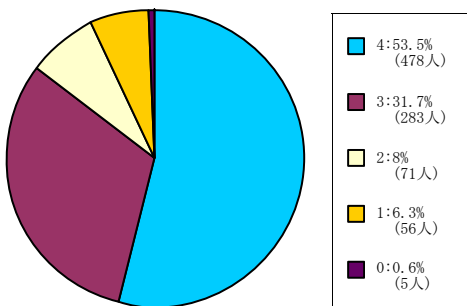
201人～500人



< 平均値 = 3.29 >

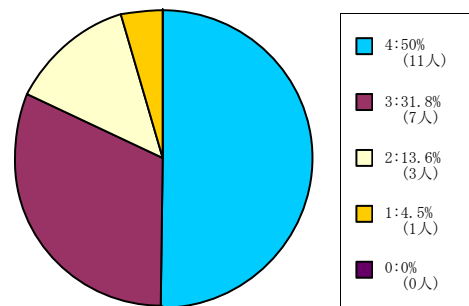
外国語科目

1人～60人



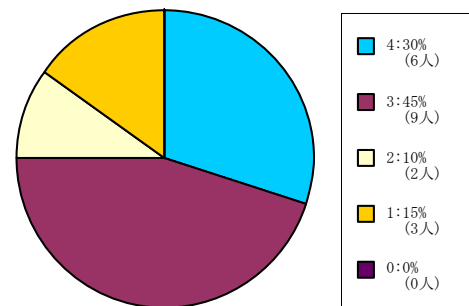
< 平均値 = 3.33 >

61人～200人



< 平均値 = 3.27 >

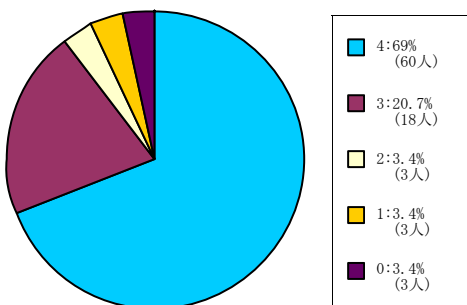
201人～500人



< 平均値 = 2.9 >

保健体育科目 (実技系)

1人～60人



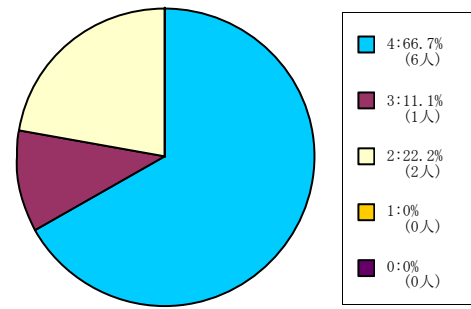
< 平均値 = 3.61 >

【002】 この授業の内容説明はわかりやすかった。

4 = そう思う。 3 = どちらかというと思う。 2 = どちらかというと思わない。 1 = そう思わない。 0 = 回答できない。

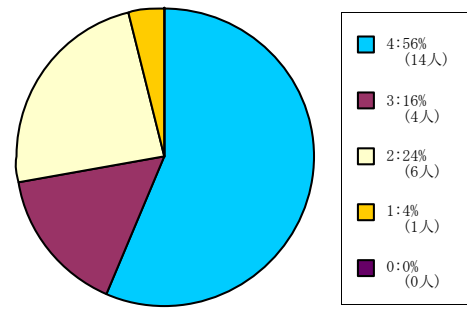
保健体育科目（講義系）

61人～200人



< 平均値 = 3.44 >

201人～500人

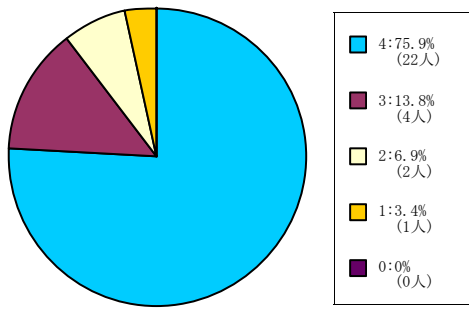


< 平均値 = 3.24 >

【002】 この授業の内容説明はわかりやすかった。

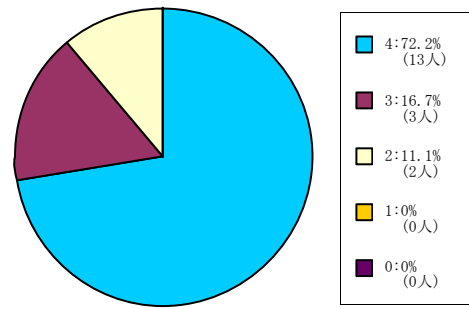
4 = と思う。 3 = どちらかというと思う。 2 = どちらかというと思わない。 1 = そう思わない。 0 = 回答できない。

全研究科科目



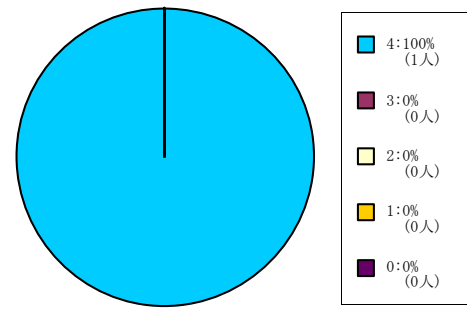
< 平均値 = 3.62 >

神学研究科科目



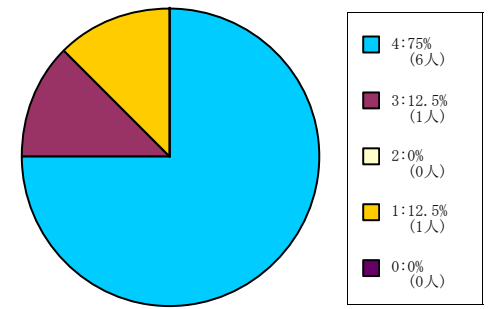
< 平均値 = 3.61 >

文学研究科科目



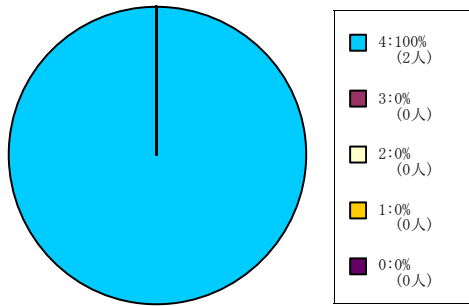
< 平均値 = 4 >

総合政策科学研究科科目



< 平均値 = 3.5 >

工学研究科科目



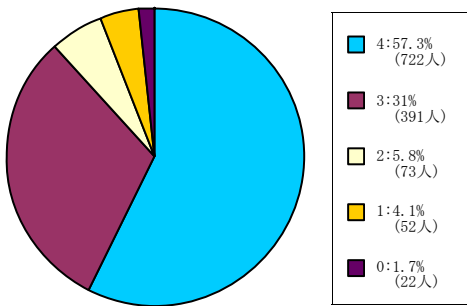
< 平均値 = 4 >

【003】試験の出題・レポートの課題について意図が理解できた。

4=そう思う。 3=どちらかというと思う。 2=どちらかというと思わない。 1=そう思わない。 0=回答できない。

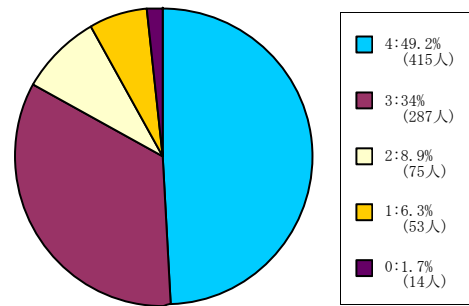
全学部科目

1人~60人



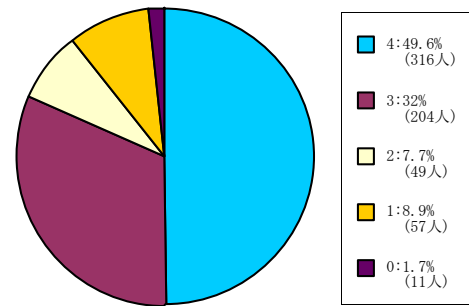
< 平均値 = 3.44 >

61人~200人



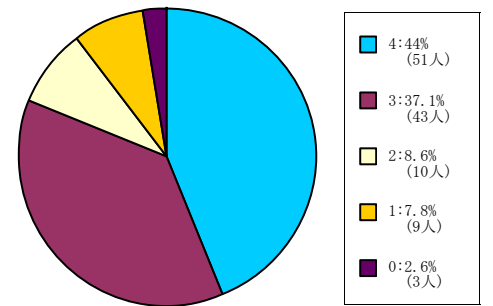
< 平均値 = 3.28 >

201人~500人



< 平均値 = 3.24 >

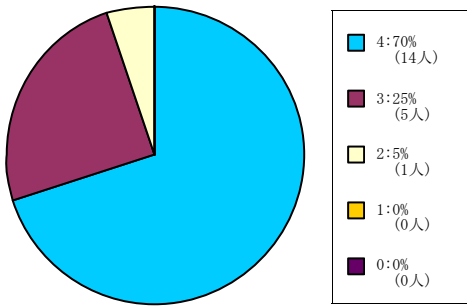
501人~



< 平均値 = 3.2 >

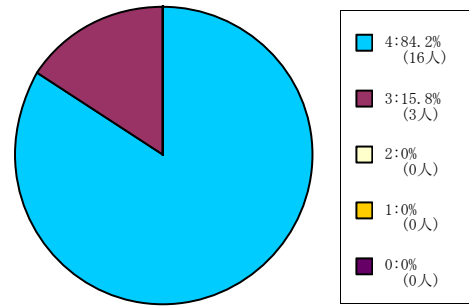
神学部科目

1人~60人



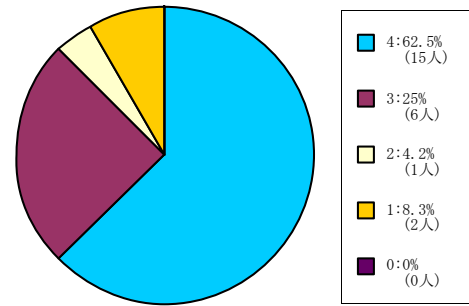
< 平均値 = 3.65 >

61人~200人



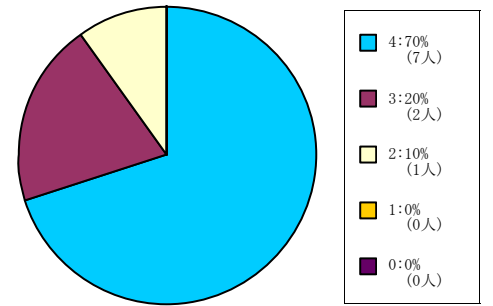
< 平均値 = 3.84 >

201人~500人



< 平均値 = 3.42 >

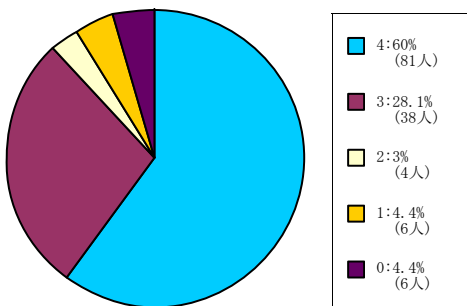
501人~



< 平均値 = 3.6 >

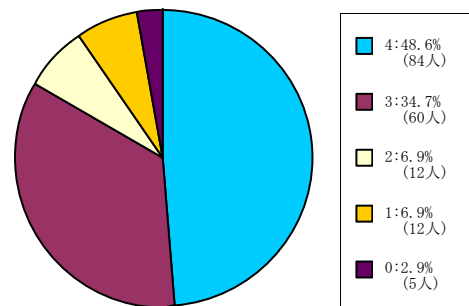
文学部科目

1人~60人



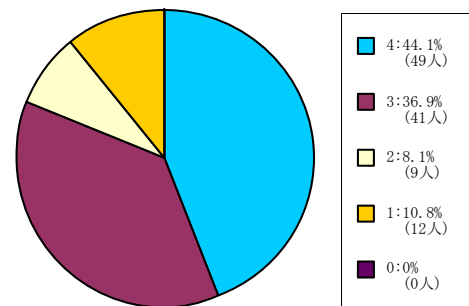
< 平均値 = 3.5 >

61人~200人



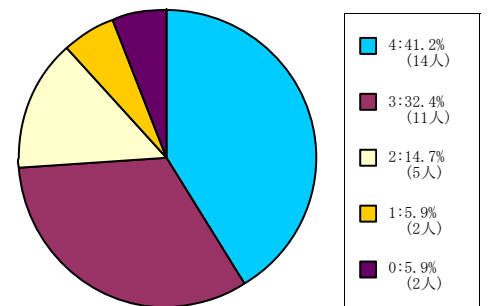
< 平均値 = 3.29 >

201人~500人



< 平均値 = 3.14 >

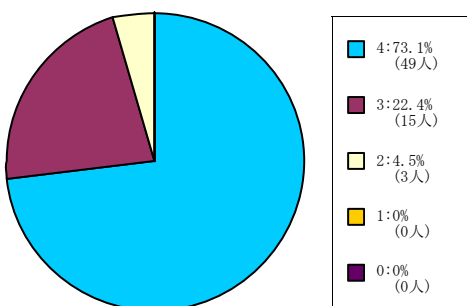
501人~



< 平均値 = 3.16 >

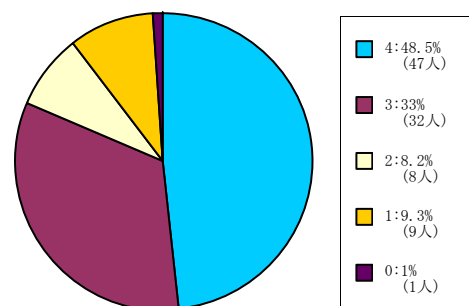
社会学部科目

1人~60人



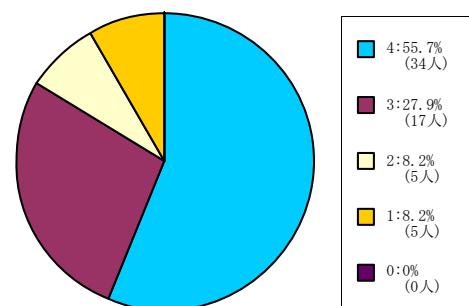
< 平均値 = 3.69 >

61人~200人



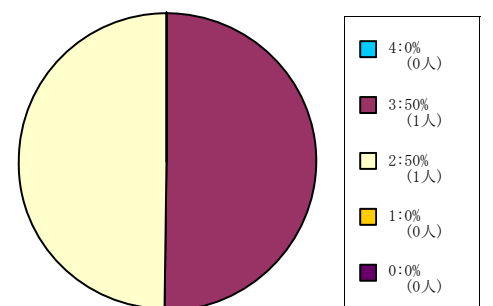
< 平均値 = 3.22 >

201人~500人



< 平均値 = 3.31 >

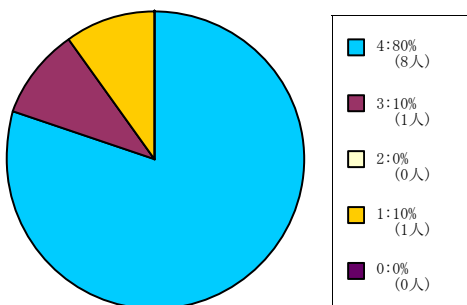
501人~



< 平均値 = 2.5 >

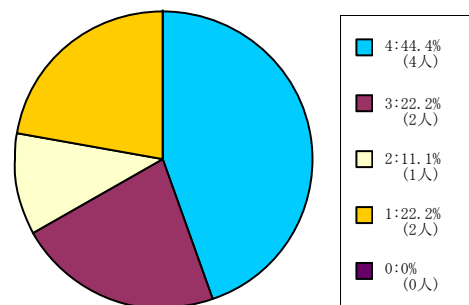
経済学部科目

1人~60人



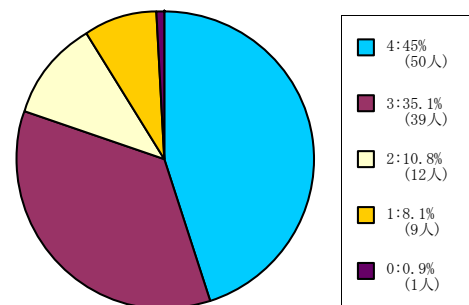
< 平均値 = 3.6 >

61人~200人



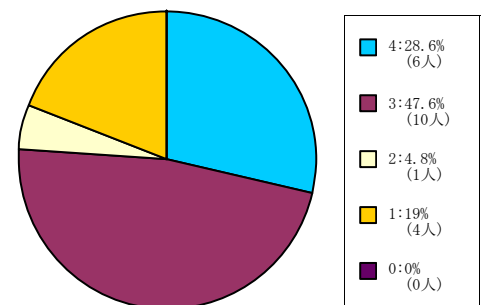
< 平均値 = 2.89 >

201人~500人



< 平均値 = 3.18 >

501人~



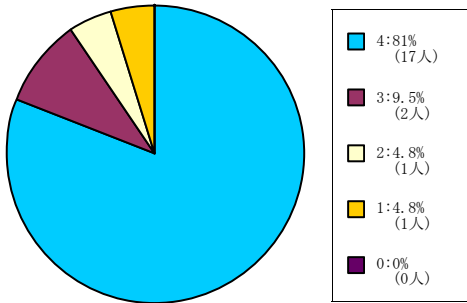
< 平均値 = 2.86 >

【003】試験の出題・レポートの課題について意図が理解できた。

4=そう思う。 3=どちらかというと思う。 2=どちらかというと思わない。 1=そう思わない。 0=回答できない。

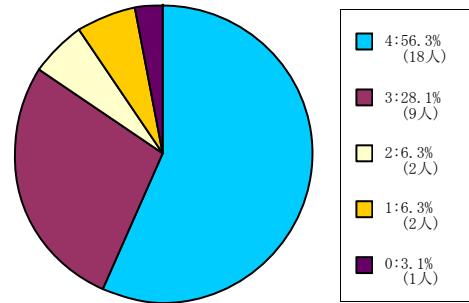
商学部科目

1人～60人



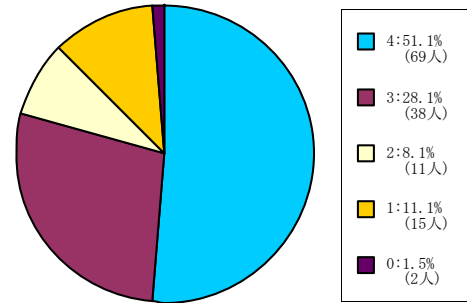
< 平均値 = 3.67 >

61人～200人



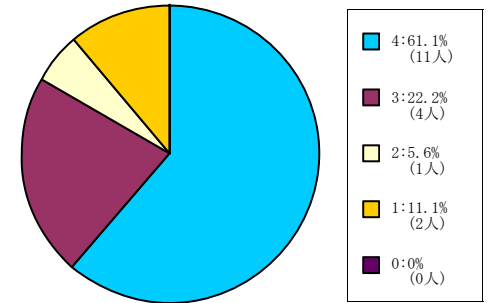
< 平均値 = 3.39 >

201人～500人



< 平均値 = 3.21 >

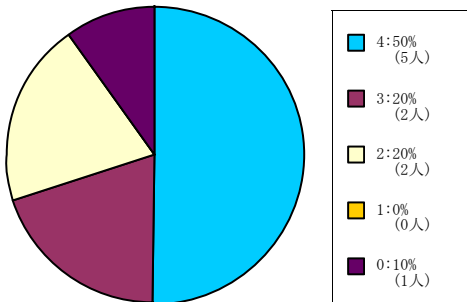
501人～



< 平均値 = 3.33 >

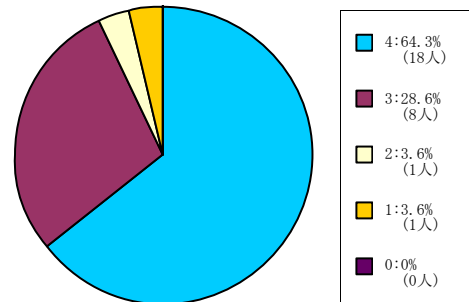
政策学部科目

1人～60人



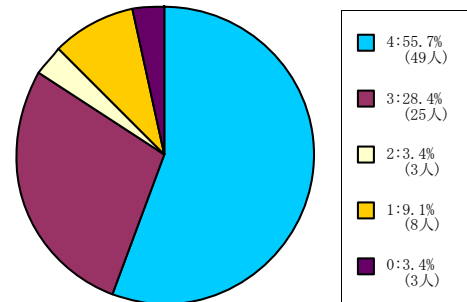
< 平均値 = 3.33 >

61人～200人



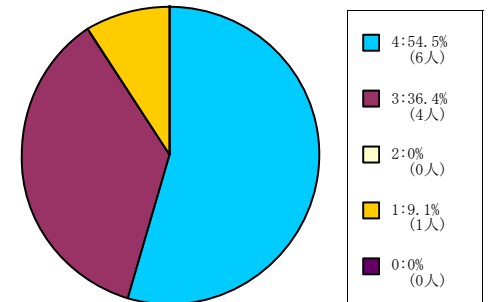
< 平均値 = 3.54 >

201人～500人



< 平均値 = 3.35 >

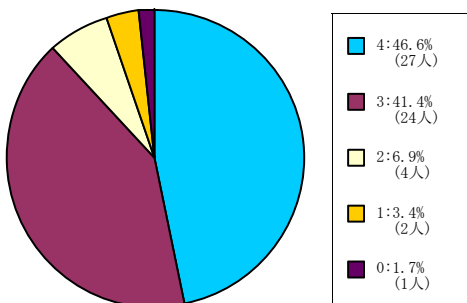
501人～



< 平均値 = 3.36 >

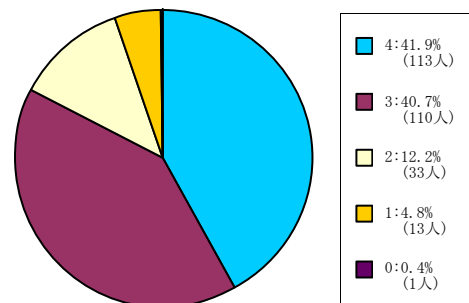
理工／工学部科目

1人～60人



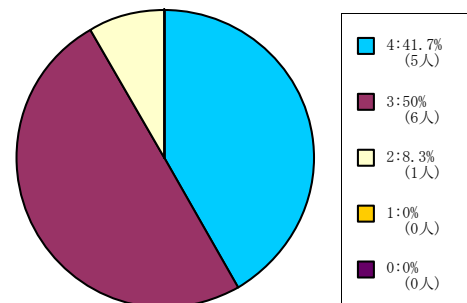
< 平均値 = 3.33 >

61人～200人



< 平均値 = 3.2 >

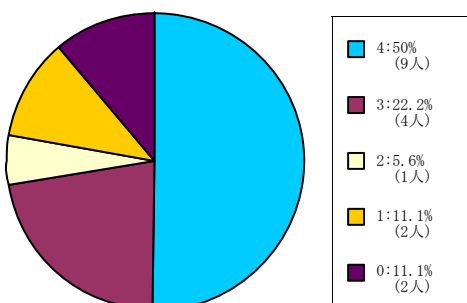
201人～500人



< 平均値 = 3.33 >

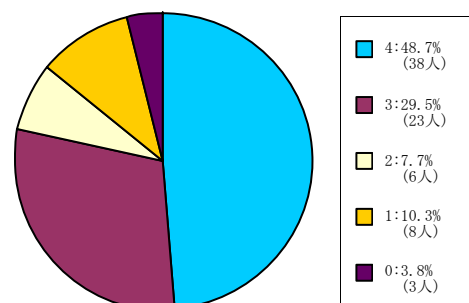
生命医科学部科目

1人～60人



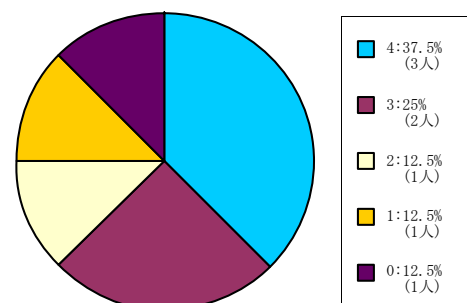
< 平均値 = 3.25 >

61人～200人



< 平均値 = 3.21 >

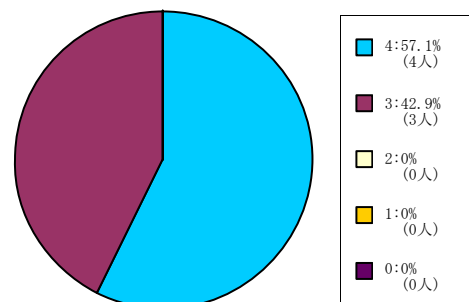
201人～500人



< 平均値 = 3 >

スポーツ健康科学部科目

61人～200人



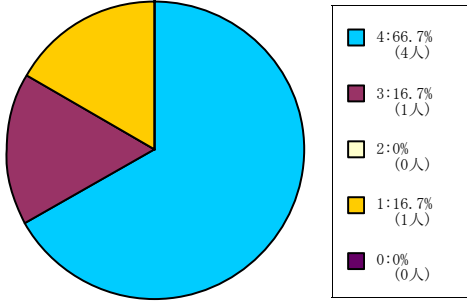
< 平均値 = 3.57 >

【003】試験の出題・レポートの課題について意図が理解できた。

4=そう思う。 3=どちらかというと思う。 2=どちらかというと思わない。 1=そう思わない。 0=回答できない。

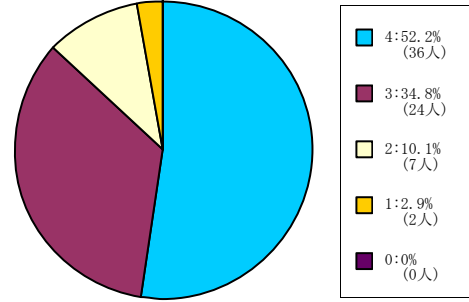
心理学部科目

1人～60人



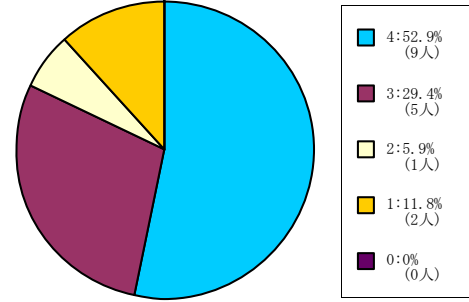
< 平均値 = 3.33 >

61人～200人



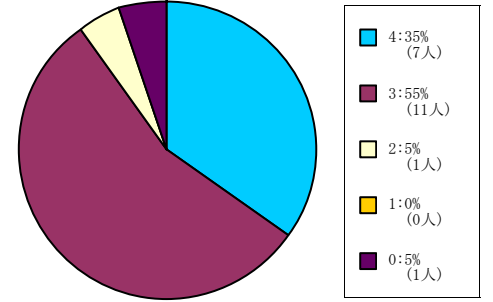
< 平均値 = 3.36 >

201人～500人



< 平均値 = 3.24 >

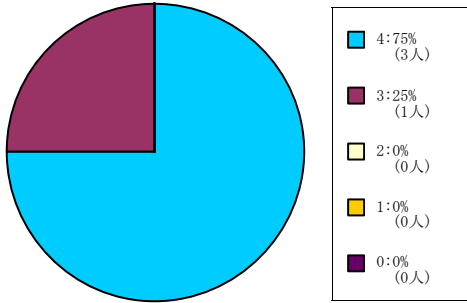
501人～



< 平均値 = 3.32 >

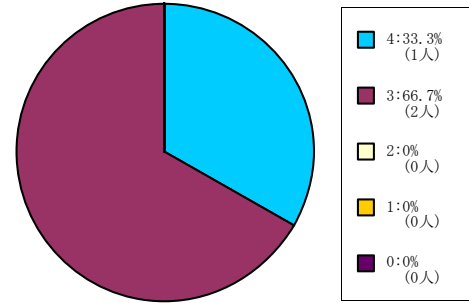
キリスト教文化センター科目

1人～60人



< 平均値 = 3.75 >

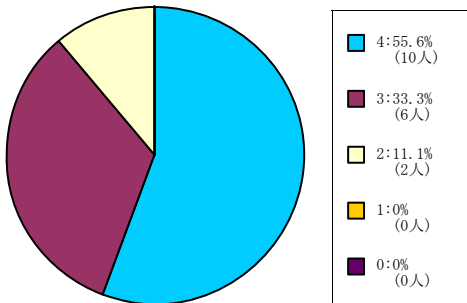
201人～500人



< 平均値 = 3.33 >

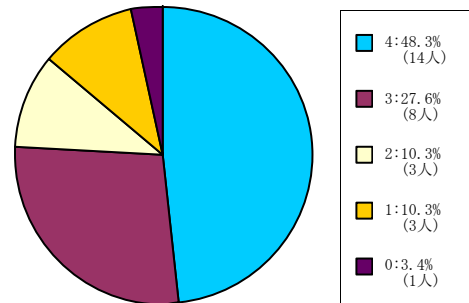
自然系科目

1人～60人



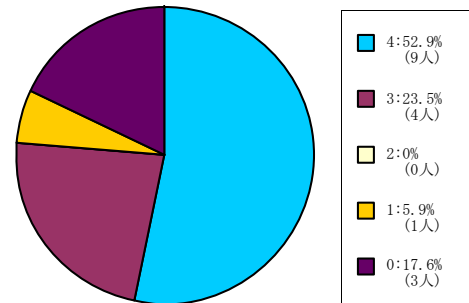
< 平均値 = 3.44 >

61人～200人



< 平均値 = 3.18 >

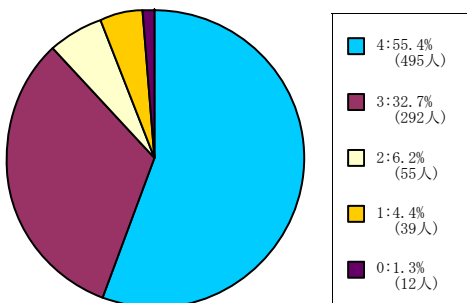
201人～500人



< 平均値 = 3.5 >

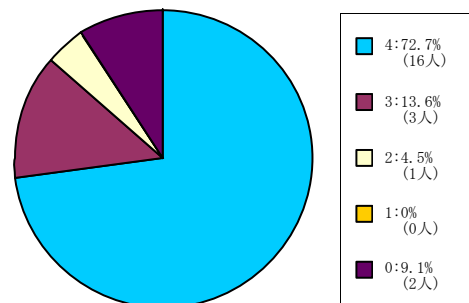
外国語科目

1人～60人



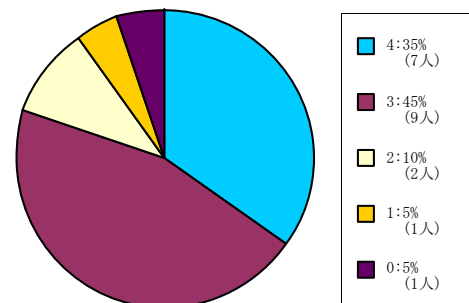
< 平均値 = 3.41 >

61人～200人



< 平均値 = 3.75 >

201人～500人



< 平均値 = 3.16 >

保健体育科目（実技系）

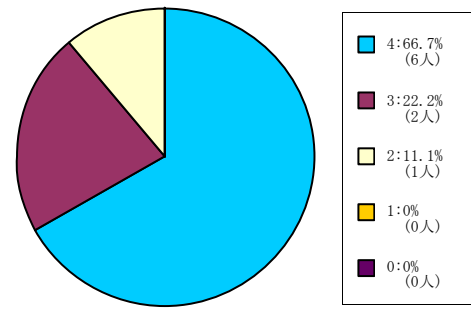
【003】の質問は実施していません

【003】試験の出題・レポートの課題について意図が理解できた。

4=そう思う。 3=どちらかというと思う。 2=どちらかというと思わない。 1=そう思わない。 0=回答できない。

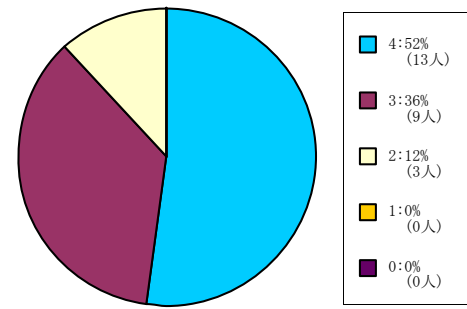
保健体育科目（講義系）

61人～200人



< 平均値 = 3.56 >

201人～500人

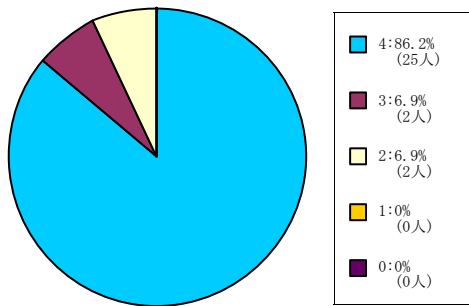


< 平均値 = 3.4 >

【003】試験の出題・レポートの課題について意図が理解できた。

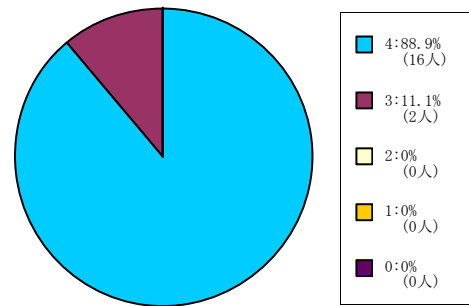
4=そう思う。 3=どちらかというと思う。 2=どちらかというと思わない。 1=そう思わない。 0=回答できない。

全研究科科目



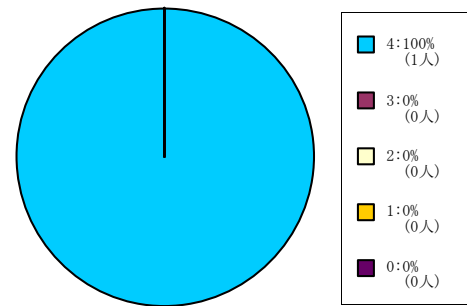
< 平均値 = 3.79 >

神学研究科科目



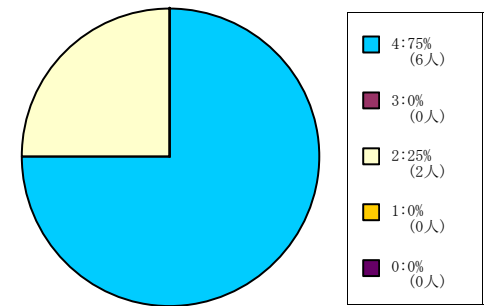
< 平均値 = 3.89 >

文学研究科科目



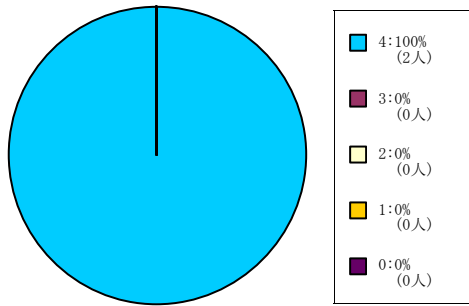
< 平均値 = 4 >

総合政策科学研究科科目



< 平均値 = 3.5 >

工学研究科科目



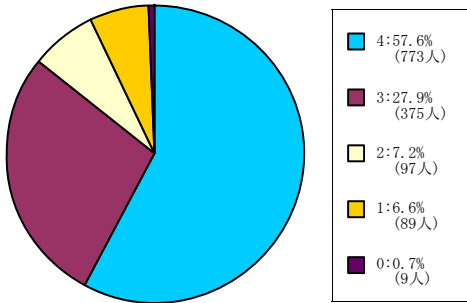
< 平均値 = 4 >

【004】この授業に満足した。

4=そう思う。 3=どちらかというと思う。 2=どちらかというと思わない。 1=そう思わない。 0=回答できない。

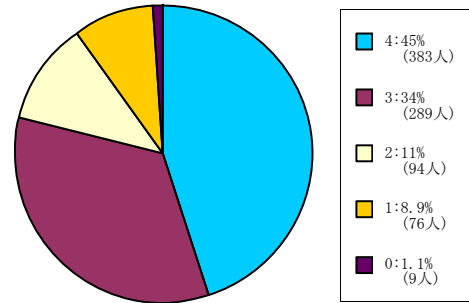
全学部科目

1人~60人



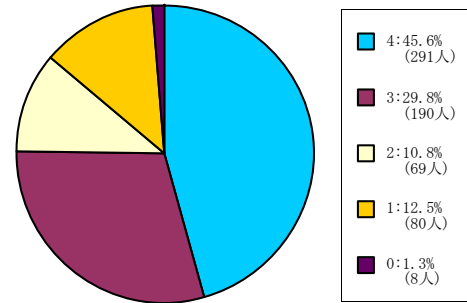
< 平均値 = 3.37 >

61人~200人



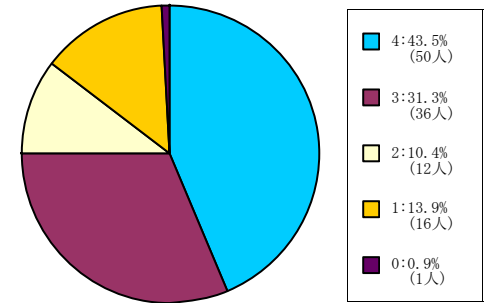
< 平均値 = 3.16 >

201人~500人



< 平均値 = 3.1 >

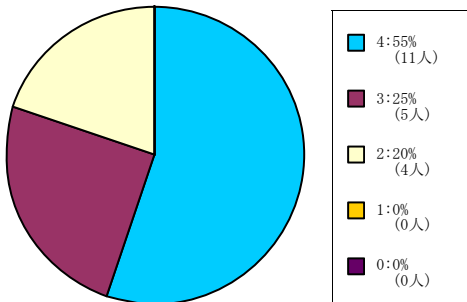
501人~



< 平均値 = 3.05 >

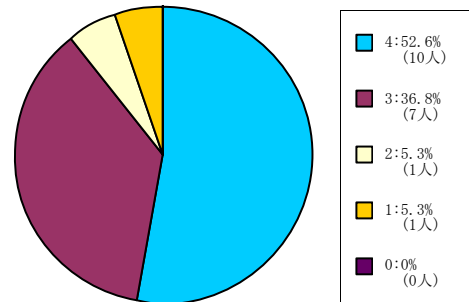
神学部科目

1人~60人



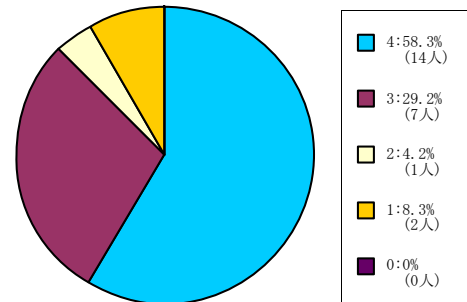
< 平均値 = 3.35 >

61人~200人



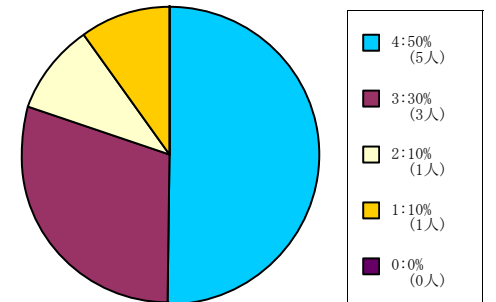
< 平均値 = 3.37 >

201人~500人



< 平均値 = 3.38 >

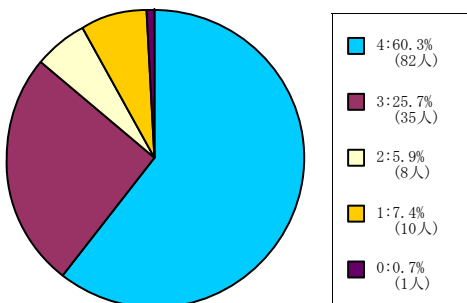
501人~



< 平均値 = 3.2 >

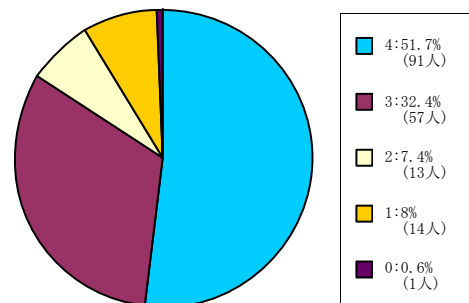
文学部科目

1人~60人



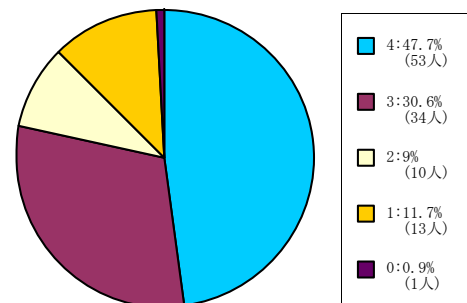
< 平均値 = 3.4 >

61人~200人



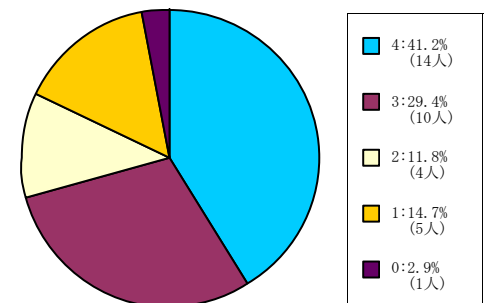
< 平均値 = 3.29 >

201人~500人



< 平均値 = 3.15 >

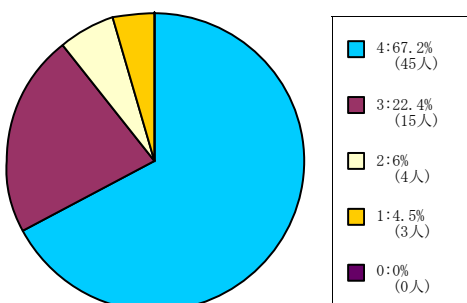
501人~



< 平均値 = 3 >

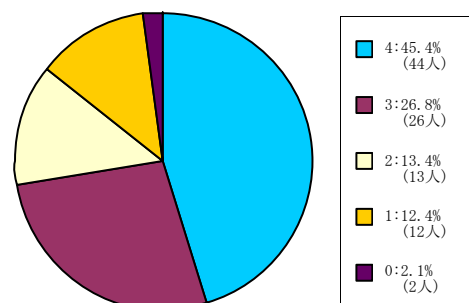
社会学部科目

1人~60人



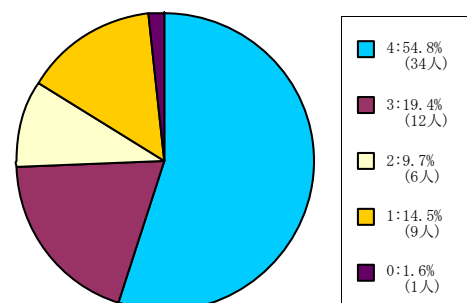
< 平均値 = 3.52 >

61人~200人



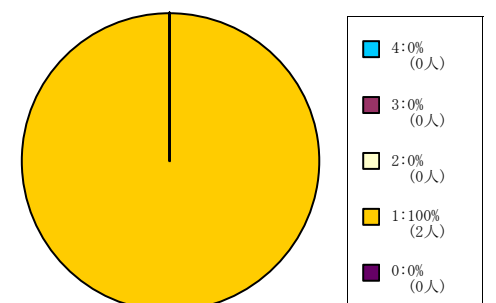
< 平均値 = 3.07 >

201人~500人



< 平均値 = 3.16 >

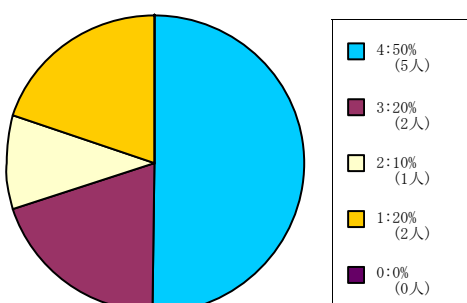
501人~



< 平均値 = 1 >

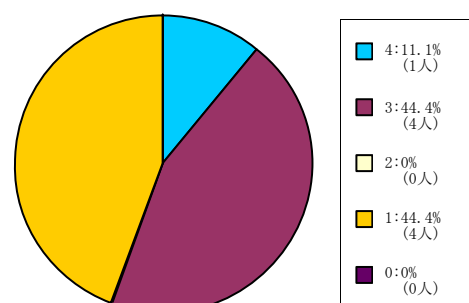
経済学部科目

1人~60人



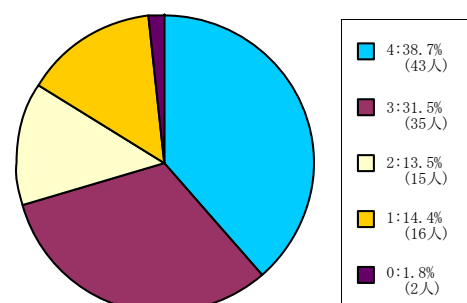
< 平均値 = 3 >

61人~200人



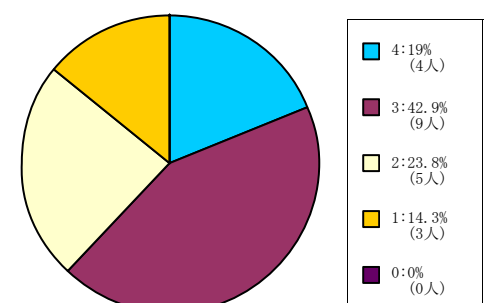
< 平均値 = 2.22 >

201人~500人



< 平均値 = 2.96 >

501人~



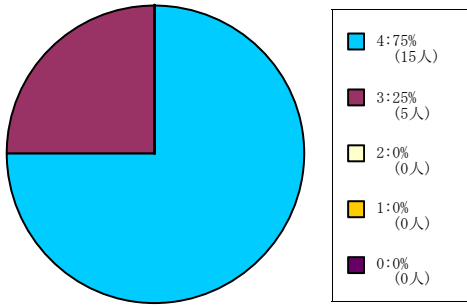
< 平均値 = 2.67 >

【004】この授業に満足した。

4=そう思う。 3=どちらかというと思う。 2=どちらかというと思わない。 1=そう思わない。 0=回答できない。

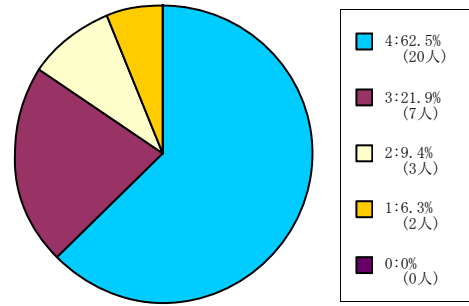
商学部科目

1人~60人



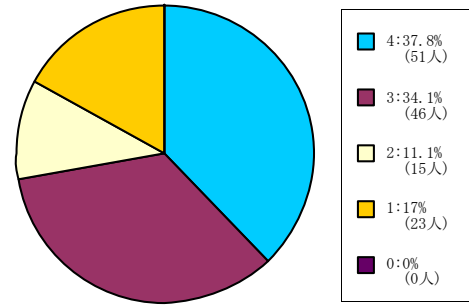
< 平均値 = 3.75 >

61人~200人



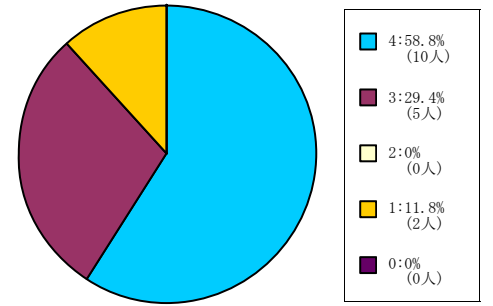
< 平均値 = 3.41 >

201人~500人



< 平均値 = 2.93 >

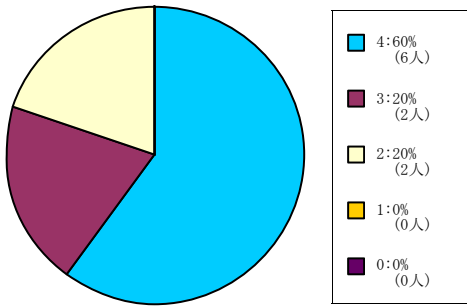
501人~



< 平均値 = 3.35 >

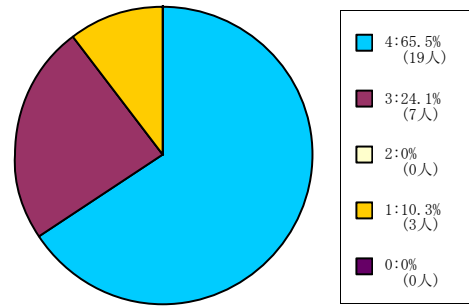
政策学部科目

1人~60人



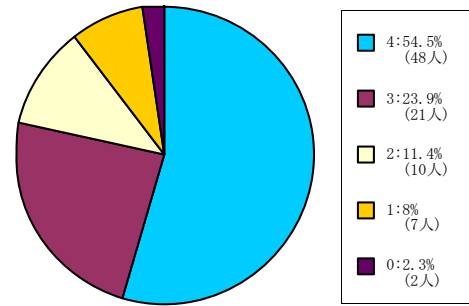
< 平均値 = 3.4 >

61人~200人



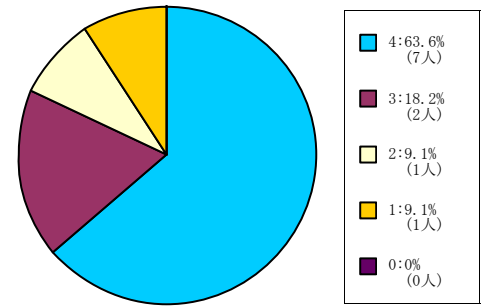
< 平均値 = 3.45 >

201人~500人



< 平均値 = 3.28 >

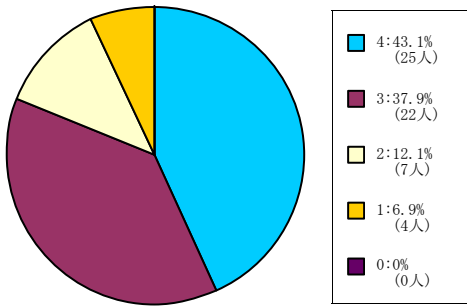
501人~



< 平均値 = 3.36 >

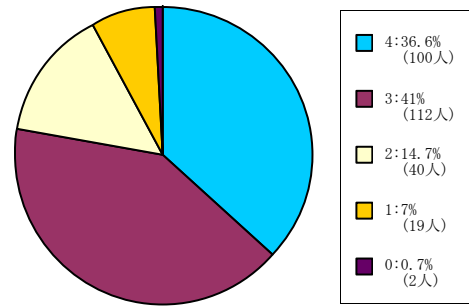
理工/工学部科目

1人~60人



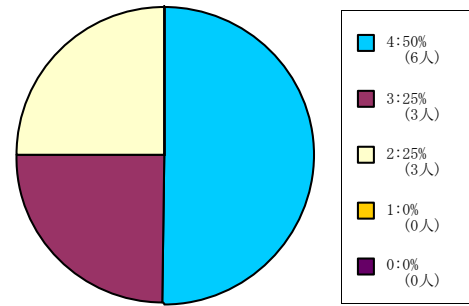
< 平均値 = 3.17 >

61人~200人



< 平均値 = 3.08 >

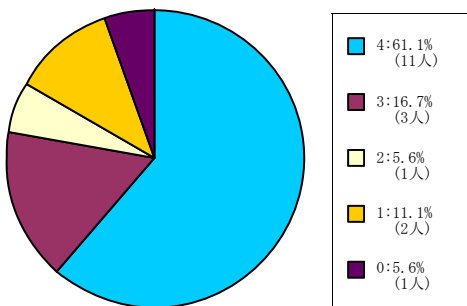
201人~500人



< 平均値 = 3.25 >

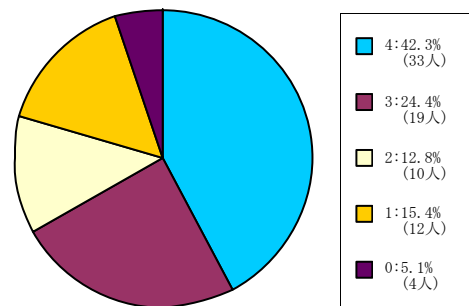
生命医科学部科目

1人~60人



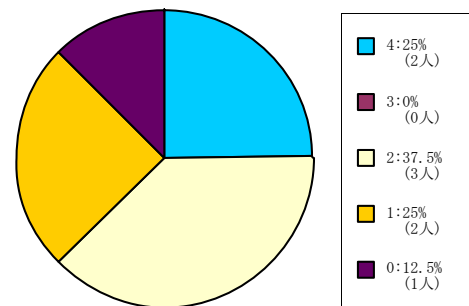
< 平均値 = 3.35 >

61人~200人



< 平均値 = 2.99 >

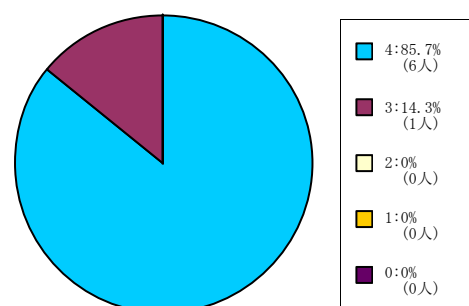
201人~500人



< 平均値 = 2.29 >

スポーツ健康科学部科目

61人~200人



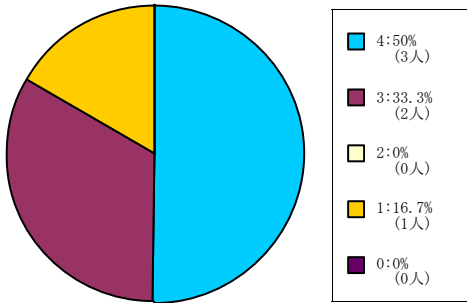
< 平均値 = 3.86 >

【004】 この授業に満足した。

4 = そう思う。 3 = どちらかというと思う。 2 = どちらかというと思わない。 1 = そう思わない。 0 = 回答できない。

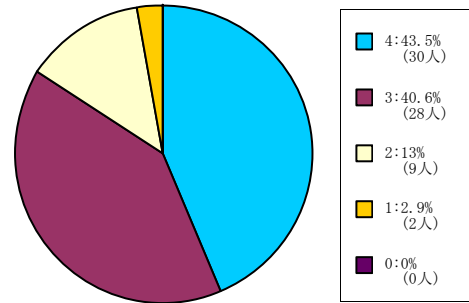
心理学部科目

1人～60人



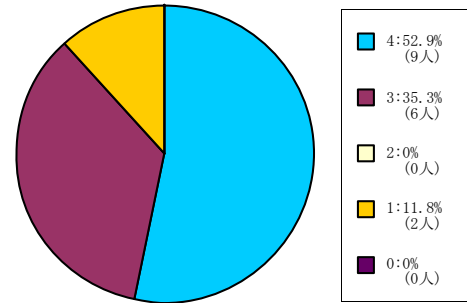
< 平均値 = 3.17 >

61人～200人



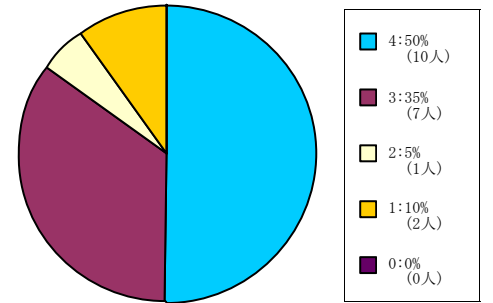
< 平均値 = 3.25 >

201人～500人



< 平均値 = 3.29 >

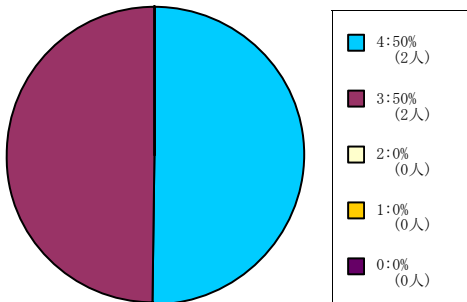
501人～



< 平均値 = 3.25 >

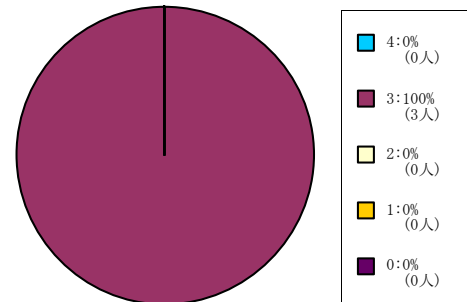
キリスト教文化センター科目

1人～60人



< 平均値 = 3.5 >

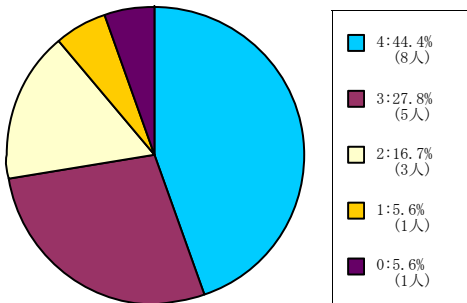
201人～500人



< 平均値 = 3 >

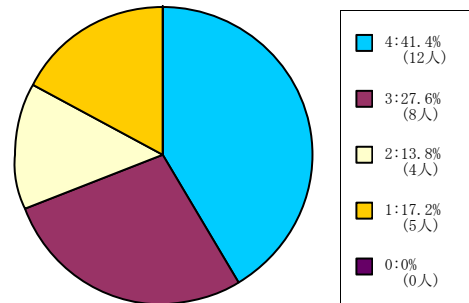
自然系科目

1人～60人



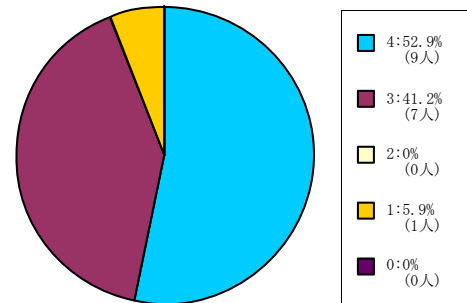
< 平均値 = 3.18 >

61人～200人



< 平均値 = 2.93 >

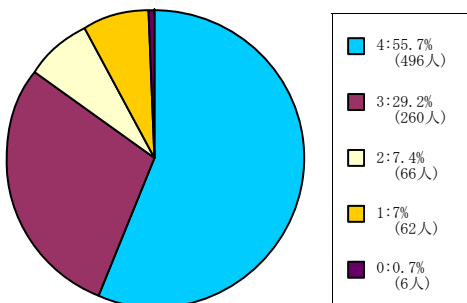
201人～500人



< 平均値 = 3.41 >

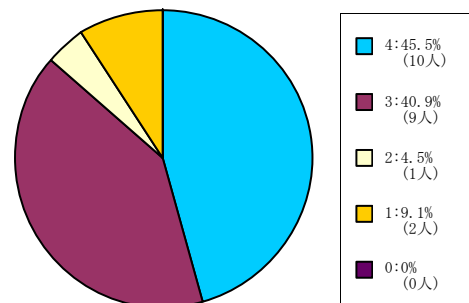
外国語科目

1人～60人



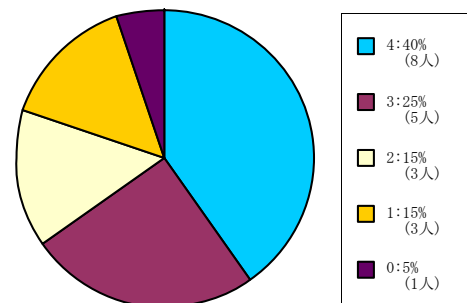
< 平均値 = 3.35 >

61人～200人



< 平均値 = 3.23 >

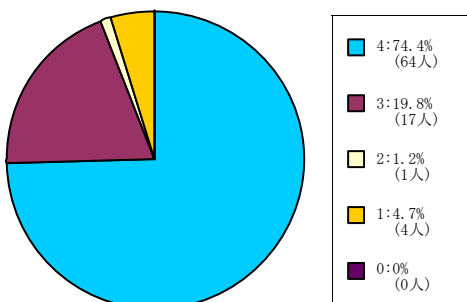
201人～500人



< 平均値 = 2.95 >

保健体育科目 (実技系)

1人～60人



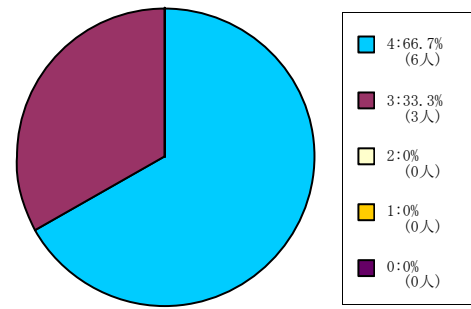
< 平均値 = 3.64 >

【004】 この授業に満足した。

4 = と思う。 3 = どちらかというと思う。 2 = どちらかというと思わない。 1 = そう思わない。 0 = 回答できない。

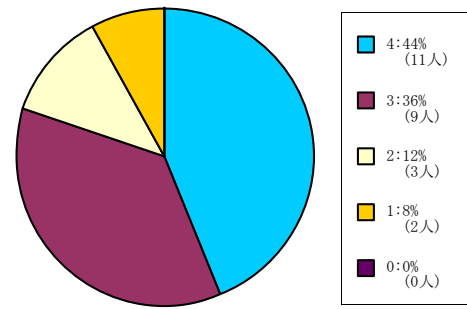
保健体育科目（講義系）

61人～200人



< 平均値 = 3.67 >

201人～500人

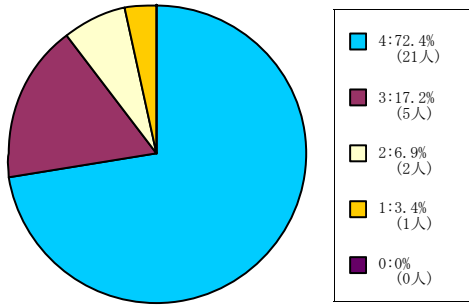


< 平均値 = 3.16 >

【004】 この授業に満足した。

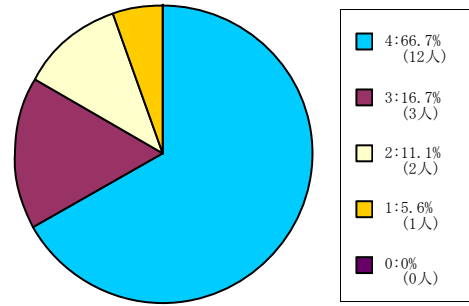
4 = と思う。 3 = どちらかというと思う。 2 = どちらかというと思わない。 1 = そう思わない。 0 = 回答できない。

全研究科科目



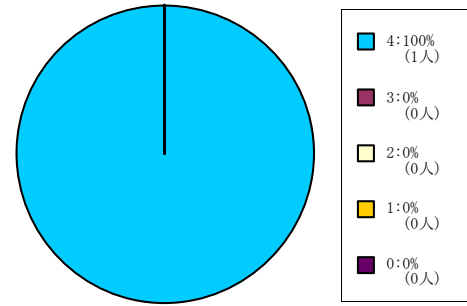
< 平均値 = 3.59 >

神学研究科科目



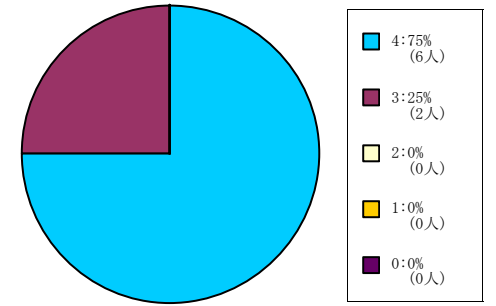
< 平均値 = 3.44 >

文学研究科科目



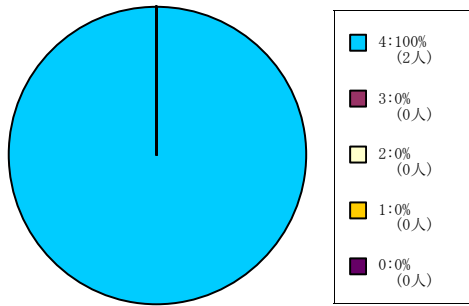
< 平均値 = 4 >

総合政策科学研究科科目



< 平均値 = 3.75 >

工学研究科科目



< 平均値 = 4 >

2. 「学生による授業評価アンケート」

集 計 結 果（調査票利用分）

2010年度秋学期「学生による授業評価アンケート」実施結果

- 実施対象科目 2010年度秋学期開講科目 各学部等および担当者で選択
- 実施期間 2011年1月13日(木)～1月19日(水)
- 実施科目 569科目
- 実施対象登録者数 延べ41,062名
- 質問項目 全学共通質問項目(択一式10問、記述式2問)および学部等と担当者独自で設定
- 回答者 アンケート実施日の授業出席者
- 集計方法 実施各科目と各科目分野についての単純集計、およびクロス集計

<科目分野別実施結果一覧>

科目分野名	科目数	登録者数	回答者数	回答率
神学部科目	WEBにより実施			
文学部科目	WEBにより実施			
社会学部科目	19科目	1,524	794	52.1%
法学部科目	161科目	23,064	8,038	34.9%
経済学部科目	WEBにより実施			
商学部科目	1科目	27	14	51.9%
政策学部科目	29科目	333	279	83.8%
文化情報学部科目	75科目	5,252	3,013	57.4%
理工／工学部科目	59科目	4,577	2,751	60.1%
生命医科学部科目	WEBにより実施			
スポーツ健康科学部科目	66科目	3,486	2,412	69.2%
心理学部科目	WEBにより実施			
キリスト教文化センター科目	WEBにより実施			
自然系科目	WEBにより実施			
外国語科目 (教養演習科目を含む)	WEBにより実施			
保健体育科目(実技系)	WEBにより実施			
保健体育科目(講義系)	WEBにより実施			
神学研究科科目	WEBにより実施			
文学研究科科目	WEBにより実施			
商学研究科科目	WEBにより実施			
総合政策科学研究科科目	WEBにより実施			
文化情報学研究科科目	18科目	116	88	75.9%
工学研究科科目	WEBにより実施			
スポーツ健康科学研究科科目	15科目	33	31	93.9%
心理学研究科科目	WEBにより実施			
グローバル・スタディーズ研究科／ アメリカ研究科科目	WEBにより実施			
日本語・日本文化教育科目 (日文センター生・留学生別科生を含む)	125科目	2,296	2,004	87.3%
その他*	1科目	354	205	57.9%
全科目分野全科目	569科目	41,062	19,629	47.8%

※社会学研究科科目は実施対象科目なし
 ※法学研究科科目は独自フォームで実施
 ※経済学研究科科目は実施対象科目なし
 ※生命医科学研究科科目は実施対象科目なし
 ※司法研究科科目は独自フォームで実施
 ※ビジネス研究科科目は独自フォームで実施

*その他はキャリア形成支援科目

2010年度 授業に関するアンケート

同志社大学

このアンケートは、本学の授業の改善を目的とするものです。成績評価とは関係ありません。

科目： クラス： 担当者：

●あなた自身について記入してください。(アンケート結果を学部・学年別等で分析するために必要になることがあります。回答者を特定することを目的とするものではありません。)

学部・研究科： 学科： 専攻：
 ・学生 ID 上 5 ケタ： ($\frac{1\ 2\ 1\ 0\ 1\ 2\ 3\ 4}{\text{この部分}}$)

●以下のそれぞれの質問について、回答を○で囲んでください。特に指示がない場合、回答は次の基準に従ってください。

5. 強くそう思う。 4. そう思う。 3. どちらともいえない。
 2. そう思わない。 1. 全くそう思わない。 0. 回答できない。

A. あなた自身の授業への取組みについての自己評価	回 答 欄					
(1) あなたはこの授業を欠席しましたか？ (5=欠席なし 4=1~2回欠席 3=3~4回欠席 2=5~6回欠席 1=7回以上欠席)	5	4	3	2	1	0
(2) あなたは毎回平均どれぐらいこの授業の予習復習を行いましたか？ (5=2時間以上 4=1時間30分程度 3=1時間程度 2=30分程度 1=0時間)	5	4	3	2	1	0
(3) あなたはこの授業について適切に評価できる。	5	4	3	2	1	0
(4) 【学部等・担当者独自の質問①】	5	4	3	2	1	0
(5) 【学部等・担当者独自の質問②】	5	4	3	2	1	0
(6) 【学部等・担当者独自の質問③】	5	4	3	2	1	0

B. 授業の評価						
(7) この授業はシラバスに沿って進められた。	5	4	3	2	1	0
(8) この授業の各回ごとの内容説明はわかりやすかった。	5	4	3	2	1	0
(9) この授業は良く準備されていた。	5	4	3	2	1	0
(10) この授業の内容に興味をもてた。	5	4	3	2	1	0
(11) この授業の目的が理解できた。	5	4	3	2	1	0
(12) この授業から知的刺激を受けた。	5	4	3	2	1	0
(13) この授業に満足した。	5	4	3	2	1	0
(14) 【学部等・担当者独自の質問①】	5	4	3	2	1	0
(15) 【学部等・担当者独自の質問②】	5	4	3	2	1	0
(16) 【学部等・担当者独自の質問③】	5	4	3	2	1	0
(17) 【学部等・担当者独自の質問④】	5	4	3	2	1	0
(18) 【学部等・担当者独自の質問⑤】	5	4	3	2	1	0
(19) 【学部等・担当者独自の質問⑥】	5	4	3	2	1	0
(20) 【学部等・担当者独自の質問⑦】	5	4	3	2	1	0

*裏面の質問についても回答してください。

* この授業を受けて良かった点を具体的に記述してください。

* この授業の改善点等があれば、具体的に記述してください。

* アンケートにご協力ありがとうございました。

学部等独自質問項目一覧(調査票利用分)

A: あなた自身の授業への取組みについての自己評価 B: 授業の評価

() は学部等別アンケート調査用紙コードを示す

【社会学部科目】〈830〉

- B. (14) この授業のレベルや進度は適切であった。
(15) この授業の担当者の話し方はわかりやすかった。

【法学部科目】〈300〉

- B. (13) この授業の教師の話し方は明瞭で聞き取りやすかった。
(14) この授業の進度は適切だった。
(15) この授業のレジュメや板書は見やすかった。
(16) この授業のテキスト(教科書)は適切だった。
(17) この授業は学生の私語が少なかった。
(18) この授業に満足した。

【商学部科目】〈501〉

- A. (4) あなたはこの講義を真剣に学ぼうと努力した。
(5) 講義内容に関係した新聞・雑誌等の記事に目を向けるようになった。
B. (14) この授業の担当教員の熱意を感じられた。
(15) この授業の担当教員は私語に適切に対処した。
(16) この授業の担当教員の話し方は聞き取りやすかった。
(17) この授業のノートはとりやすかった。
(18) この授業のテキスト・配布資料などは適切であった。
(19) 所属する演習の専門領域は基幹科目のどの群に該当しますか(3回生以上対象)。
(5=A群 4=B群 3=C群 2=D群 1=E群 0=演習未登録)

【政策学部科目】〈750〉

- A. (4) あなたは講義概要・シラバスを読んで登録しましたか?
(5=シラバスをよく読んだ 4=講義概要のみ読んだ 3=一部分(成績評価など)のみ読んだ
2=担当者名のみ見た 1=読まずに友人に聞いた 0=何も知らずに登録した)
(5) あなたは講義内容について質問や発言をした
B. (14) この授業のテキスト・配布資料などは適切であった。
(15) この授業のレジュメや板書は見やすかった。
(16) 教員は熱意を持って授業をした。

【文化情報学部・文化情報学研究科科目】〈850・853〉

- A. (4) あなたはこの授業内容を意欲的に学ぼうとしましたか?
(5) あなたはこの講義内容について質問や発言をしましたか?(授業時間外も含む)
(5=11回以上 4=7~10回 3=3~6回 2=1,2回 1=0回)
(6) あなたはシラバス・講義概要を読んで登録しましたか?
(5=シラバスをよく読んだ 4=講義概要のみ読んだ 3=一部分(成績評価など)のみ読んだ
2=担当者名のみ見た 1=読まずに友人に聞いた 0=何も知らずに登録した)
B. (14) この授業の担当教員は熱意を持って授業をした。
(15) この授業では質問や発言がしやすかった
(16) この授業の担当教員の話し方は明瞭で聞き取りやすかった。
(17) この授業ではプロジェクタ・黒板等の使い方(見易さ等)は適切であった。
(18) この授業のテキスト・配布資料などは適切であった。

【理工／工学部科目】〈600〉

- A. (4) あなたは授業中私語を交わしたこともなく、受講態度は良かった。
(5) あなたは講義内容について質問や発言をした。あるいは、したかった。
(6) あなたはこの授業を十分に理解するために熱心に取り組んだ。
- B. (14) 担当者の熱意が感じられた。
(15) 質問や発言のしやすい授業の進め方であった。
(16) 講義内容のレベルはちょうどよかった。
(17) 講義内容の量はちょうどよかった。
(18) テキスト・配布資料などは適切であった。
(19) この授業では黒板・プロジェクター等の使い方が適切で、文字の大きさも適当であった。

【スポーツ健康科学部・スポーツ健康科学研究科科目】〈940〉

- B. (14) 講義概要・シラバスを読んで登録しましたか。
(15) あなたの受講態度は意欲的でしたか。

【日本語・日本文化教育科目】〈920〉

- A. (4) あなたは授業の開始時間(休憩時間)を守りましたか？
(5) あなたはクラス運営に協力しましたか？
- B. (14) この授業レベルは適切でしたか。
(5=授業のレベルが高すぎた 3=ちょうどよかった 1=授業レベルが低すぎた)
- (15) この授業の進度は適切でしたか。
(5=進度が早すぎた 3=ちょうどいい 1=進度が遅すぎた)
- (16) この授業のテキストや教材は適切でしたか。
(5=テキストなどがやさしすぎた 3=ちょうどいい 1=テキストなどが難しすぎた)
- (17) この授業のクラスサイズ(受講者数)は適切でしたか。
(5=クラス人数が多すぎた 3=ちょうどいい 1=クラス人数が少なすぎた)
- (18) 教員の話し方ははっきりして、わかりやすかった。
(19) 教師は質問に適切に答えてくれた。

【神学部・神学研究科科目】

WEBにより実施

【文学部・文学研究科科目】

WEBにより実施

【経済学部科目】

WEBにより実施

【生命医科学部科目】

WEBにより実施

【心理学部・心理学研究科科目】

WEBにより実施

【キリスト教文化センター科目】

WEBにより実施

【外国語科目】

WEBにより実施

【法学研究科科目】

(独自フォームで実施)

【商学研究科科目】

WEBにより実施

【総合政策科学研究科科目】

WEBにより実施

【工学研究科科目】

WEBにより実施

【グローバル・スタディーズ研究科／アメリカ研究科科目】

WEBにより実施

【司法研究科科目】

(独自フォームで実施)

【ビジネス研究科科目】

(独自フォームで実施)

全学共通質問項目の科目分野別集計結果（調査票利用分）

●アンケート集計結果の見方について

○質問項目毎に円グラフで集計結果を示しています。

○学部科目は、以下の登録者数規模別で集計しています。

60名以下 61名～200名 201名～500名 501名以上

○Aの質問項目は、回答者全員を対象とした集計結果を%で示しています。

○Bの質問項目は、「あなたはこの授業について適切に評価できる。」の質問で、5か4のいずれかに回答した学生を対象に集計した結果を%で示しています。

○質問項目の回答の平均値をグラフ下部に示しています。

○特に指示がない場合は、回答は次の基準に従うものとします。

5 = 強くそう思う。 4 = そう思う。 3 = どちらともいえない。
2 = そう思わない。 1 = 全くそう思わない。 0 = 回答できない。

○質問（1）については次の基準に従うものとします。

5 = 欠席なし 4 = 1～2回欠席 3 = 3～4回欠席 2 = 5～6回欠席 1 = 7回以上欠席

○質問（2）については次の基準に従うものとします。

5 = 2時間以上 4 = 1時間30分程度 3 = 1時間程度 2 = 30分程度 1 = 0時間

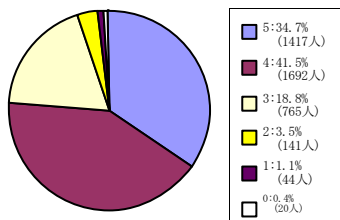
※調査票を利用したアンケートを実施していない学部・研究科のグラフはありません。

(1) あなたはこの授業を欠席しましたか？

5 = 欠席なし 4 = 1～2回欠席 3 = 3～4回欠席 2 = 5～6回欠席 1 = 7回以上欠席

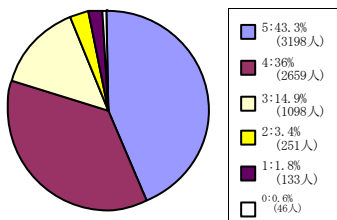
全学部科目

60名以下



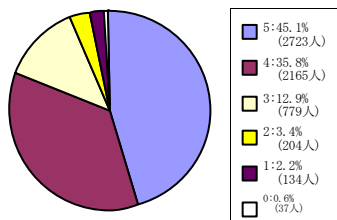
< 平均値 = 4.06 >

61名～200名



< 平均値 = 4.16 >

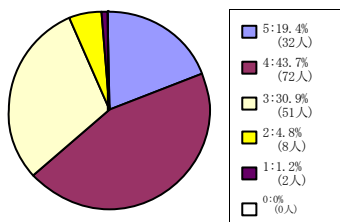
201名～500名



< 平均値 = 4.19 >

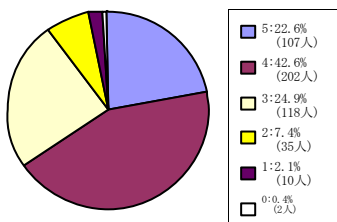
社会学部科目

60名以下



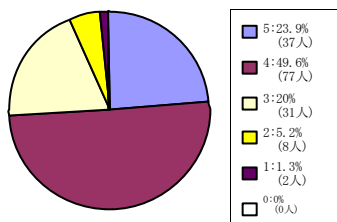
< 平均値 = 3.75 >

61名～200名



< 平均値 = 3.76 >

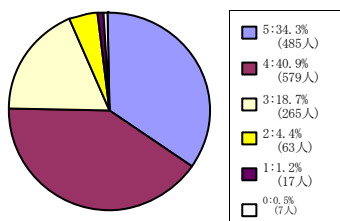
201名～500名



< 平均値 = 3.9 >

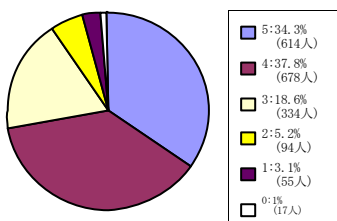
法学部科目

60名以下



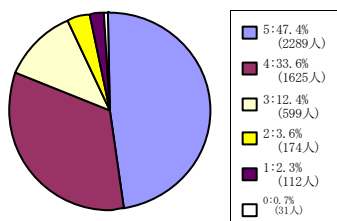
< 平均値 = 4.03 >

61名～200名



< 平均値 = 3.96 >

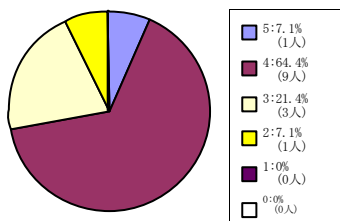
201名～500名



< 平均値 = 4.21 >

商学部科目

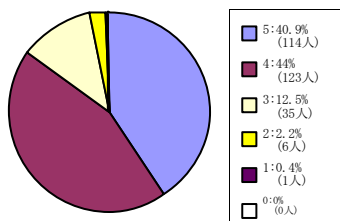
60名以下



< 平均値 = 3.71 >

政策学部科目

60名以下



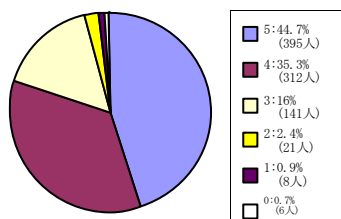
< 平均値 = 4.23 >

(1) あなたはこの授業を欠席しましたか？

5 = 欠席なし 4 = 1～2回欠席 3 = 3～4回欠席 2 = 5～6回欠席 1 = 7回以上欠席

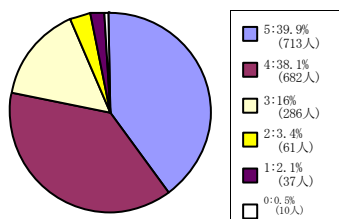
文化情報学部科目

60名以下



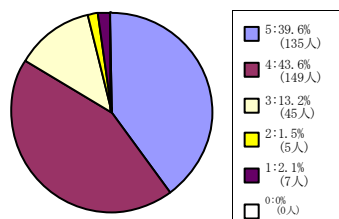
< 平均値 = 4.21 >

61名～200名



< 平均値 = 4.11 >

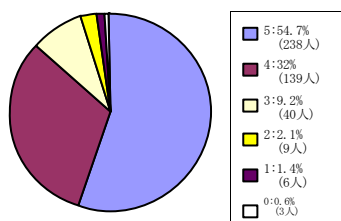
201名～500名



< 平均値 = 4.17 >

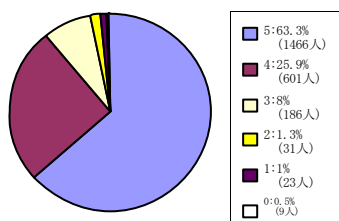
理工／工学部科目

60名以下



< 平均値 = 4.38 >

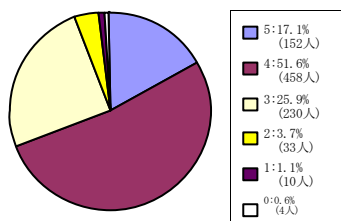
61名～200名



< 平均値 = 4.5 >

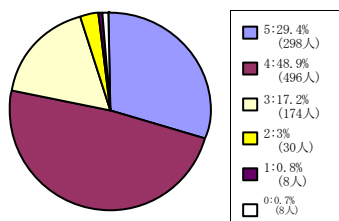
スポーツ健康科学部科目

60名以下



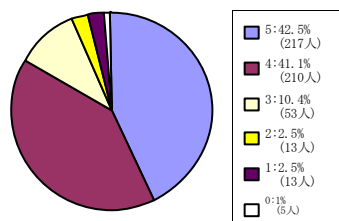
< 平均値 = 3.8 >

61名～200名



< 平均値 = 4.04 >

201名～500名

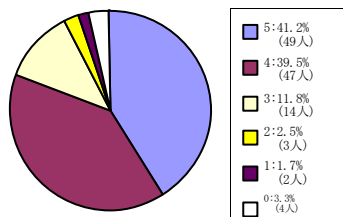


< 平均値 = 4.2 >

(1) あなたはこの授業を欠席しましたか？

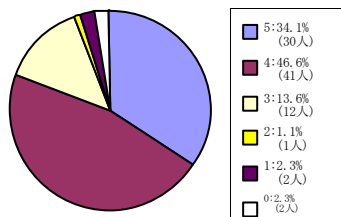
5 = 欠席なし 4 = 1～2回欠席 3 = 3～4回欠席 2 = 5～6回欠席 1 = 7回以上欠席

全研究科科目



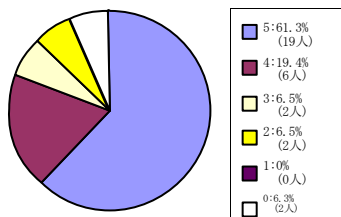
< 平均値 = 4.2 >

文化情報学研究科科目



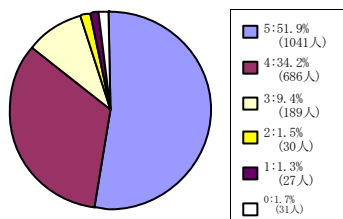
< 平均値 = 4.12 >

スポーツ健康科学研究科科目



< 平均値 = 4.45 >

日本語・日本文化教育科目（日
文センター生・留学生別科生を
含む）

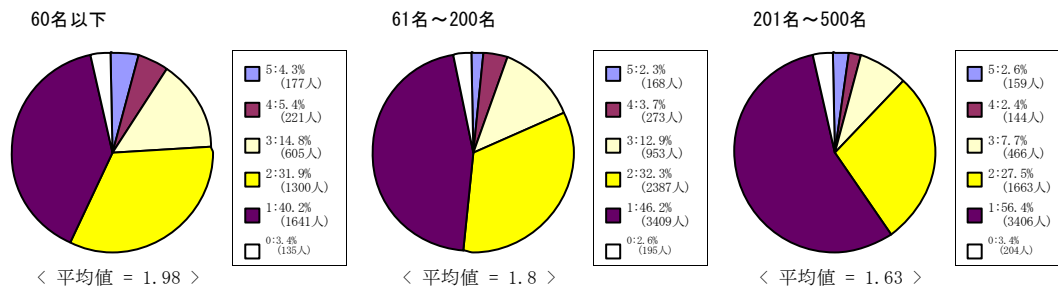


< 平均値 = 4.36 >

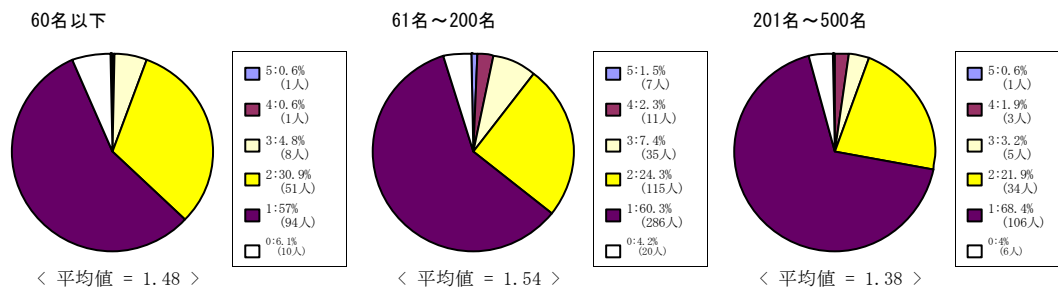
(2) あなたは毎回平均どれぐらいこの授業の予習復習を行いましたか？

5 = 2時間以上 4 = 1時間30分程度 3 = 1時間程度 2 = 30分程度 1 = 0時間

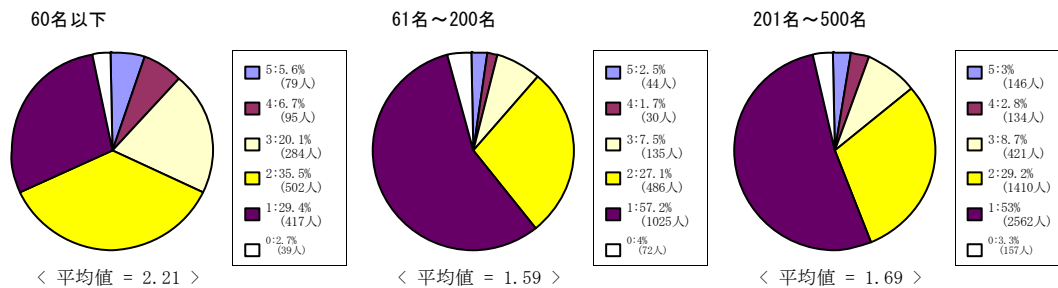
全学部科目



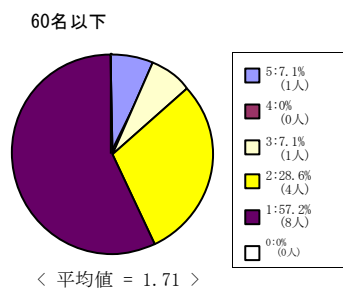
社会学部科目



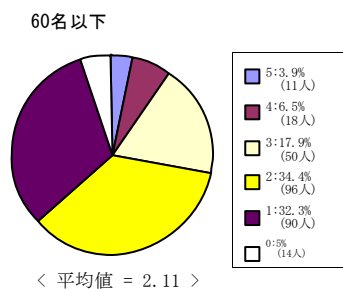
法学部科目



商学部科目



政策学部科目

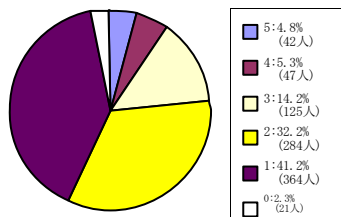


(2) あなたは毎回平均どれぐらいこの授業の予習復習を行いましたか？

5 = 2時間以上 4 = 1時間30分程度 3 = 1時間程度 2 = 30分程度 1 = 0時間

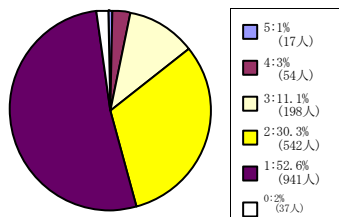
文化情報学部科目

60名以下



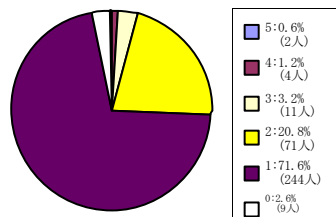
< 平均値 = 1.98 >

61名～200名



< 平均値 = 1.67 >

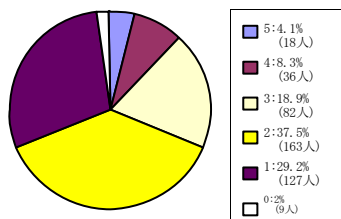
201名～500名



< 平均値 = 1.34 >

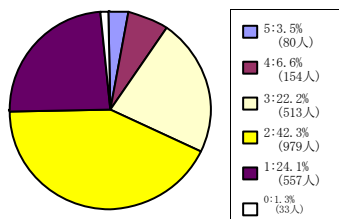
理工／工学部科目

60名以下



< 平均値 = 2.19 >

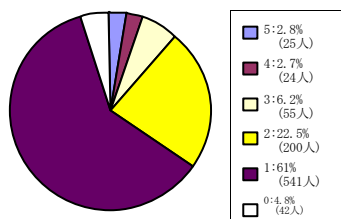
61名～200名



< 平均値 = 2.22 >

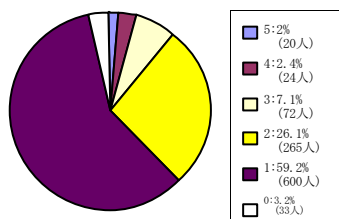
スポーツ健康科学部科目

60名以下



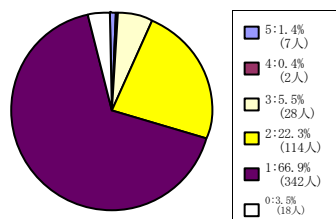
< 平均値 = 1.57 >

61名～200名



< 平均値 = 1.57 >

201名～500名

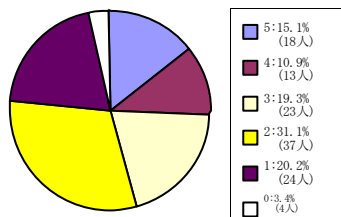


< 平均値 = 1.41 >

(2) あなたは毎回平均どれぐらいこの授業の予習復習を行いましたか？

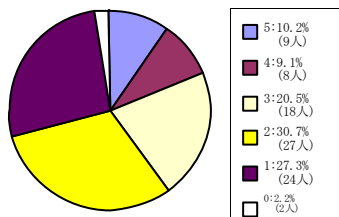
5 = 2時間以上 4 = 1時間30分程度 3 = 1時間程度 2 = 30分程度 1 = 0時間

全研究科科目



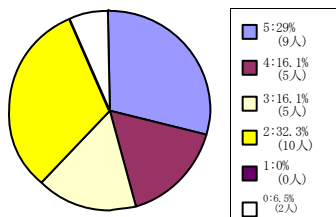
< 平均値 = 2.69 >

文化情報学研究科科目



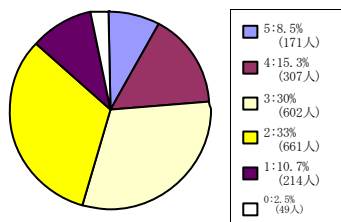
< 平均値 = 2.43 >

スポーツ健康科学研究科科目



< 平均値 = 3.45 >

日本語・日本文化教育科目 (日
文センター生・留学生別科生を
含む)



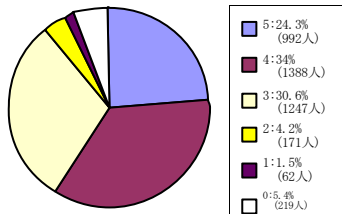
< 平均値 = 2.77 >

(3) あなたはこの授業について適切に評価できる。

5 = 強くそう思う。 4 = そう思う。 3 = どちらともいえない。 2 = そう思わない。 1 = 全くそう思わない。 0 = 回答できない。

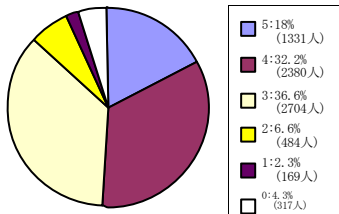
全学部科目

60名以下



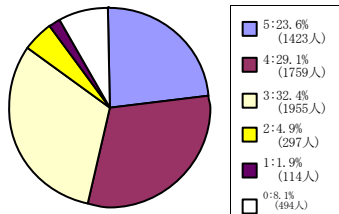
< 平均値 = 3.8 >

61名~200名



< 平均値 = 3.6 >

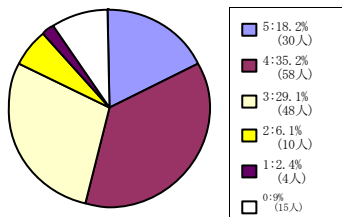
201名~500名



< 平均値 = 3.74 >

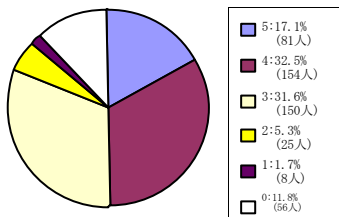
社会学部科目

60名以下



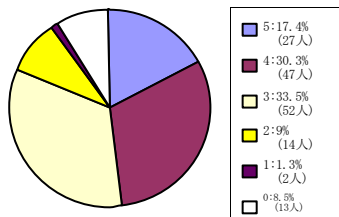
< 平均値 = 3.67 >

61名~200名



< 平均値 = 3.66 >

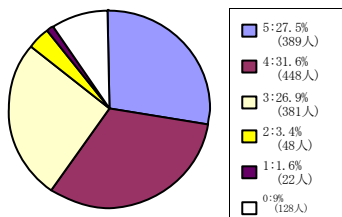
201名~500名



< 平均値 = 3.58 >

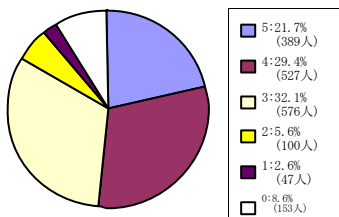
法学部科目

60名以下



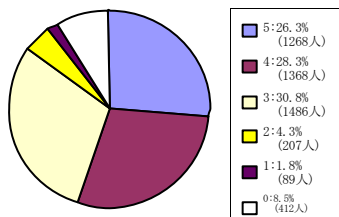
< 平均値 = 3.88 >

61名~200名



< 平均値 = 3.68 >

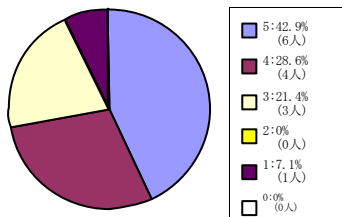
201名~500名



< 平均値 = 3.8 >

商学部科目

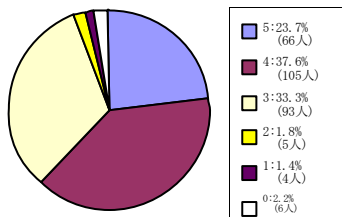
60名以下



< 平均値 = 4 >

政策学部科目

60名以下



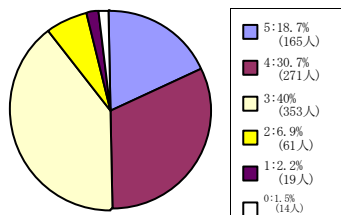
< 平均値 = 3.82 >

(3) あなたはこの授業について適切に評価できる。

5 = 強くそう思う。 4 = そう思う。 3 = どちらともいえない。 2 = そう思わない。 1 = 全くそう思わない。 0 = 回答できない。

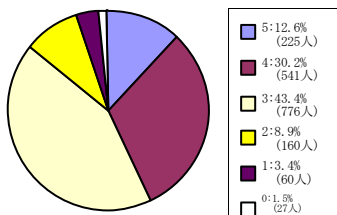
文化情報学部科目

60名以下



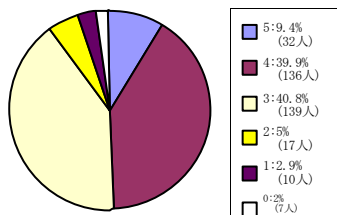
< 平均値 = 3.58 >

61名~200名



< 平均値 = 3.4 >

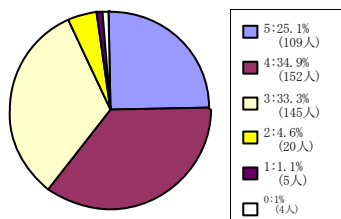
201名~500名



< 平均値 = 3.49 >

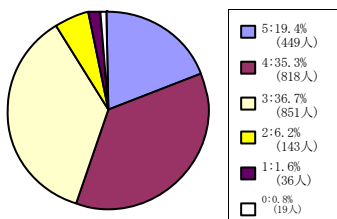
理工/工学部科目

60名以下



< 平均値 = 3.79 >

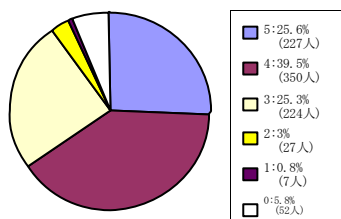
61名~200名



< 平均値 = 3.65 >

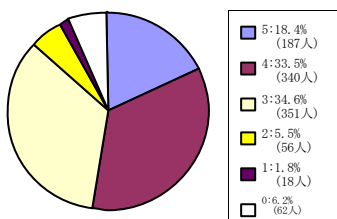
スポーツ健康科学部科目

60名以下



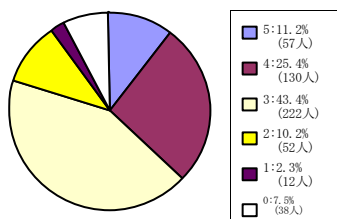
< 平均値 = 3.91 >

61名~200名



< 平均値 = 3.65 >

201名~500名

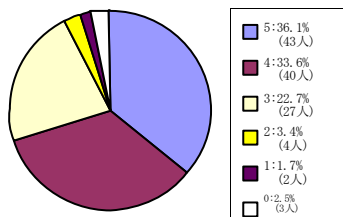


< 平均値 = 3.36 >

(3) あなたはこの授業について適切に評価できる。

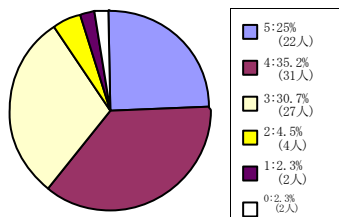
5 = 強く思う。 4 = そう思う。 3 = どちらともいえない。 2 = そう思わない。 1 = 全く思わない。 0 = 回答できない。

全研究科科目



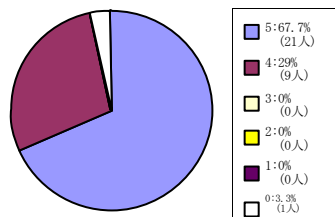
< 平均値 = 4.02 >

文化情報学研究科科目



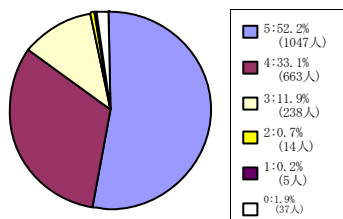
< 平均値 = 3.78 >

スポーツ健康科学研究科科目



< 平均値 = 4.7 >

日本語・日本文化教育科目 (日
文センター生・留学生別科生を
含む)

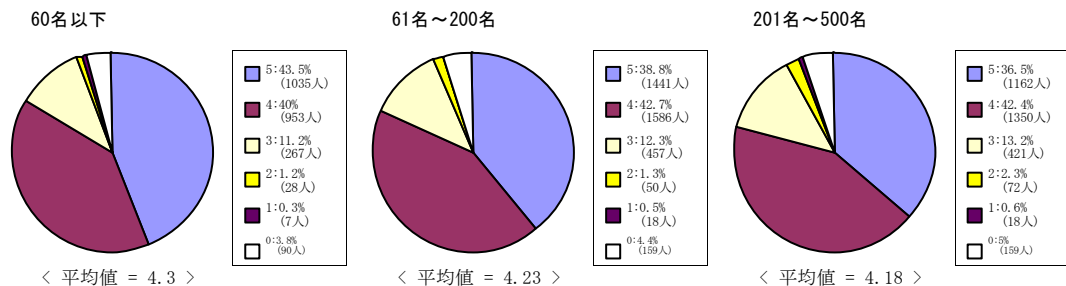


< 平均値 = 4.39 >

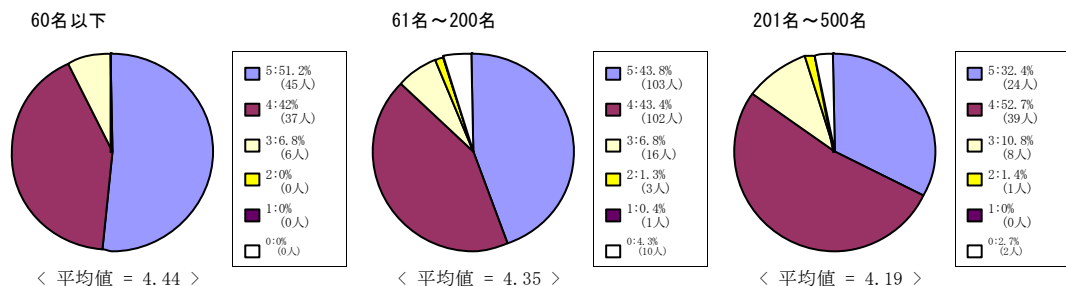
(7) この授業はシラバスに沿って進められた。

5 = 強くそう思う。 4 = そう思う。 3 = どちらともいえない。 2 = そう思わない。 1 = 全くそう思わない。 0 = 回答できない。

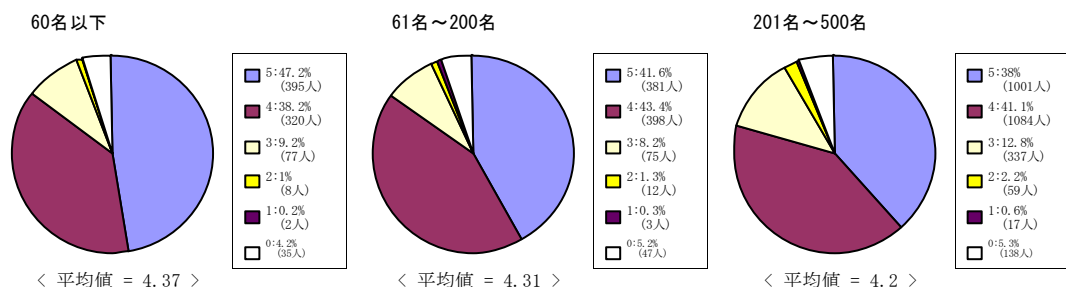
全学部科目



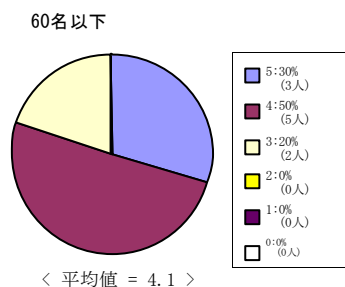
社会学部科目



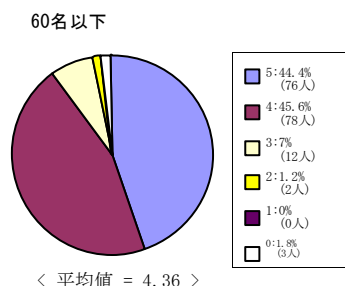
法学部科目



商学部科目



政策学部科目

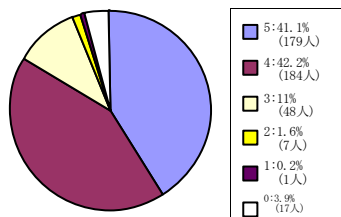


(7) この授業はシラバスに沿って進められた。

5 = 強くそう思う。 4 = そう思う。 3 = どちらともいえない。 2 = そう思わない。 1 = 全くそう思わない。 0 = 回答できない。

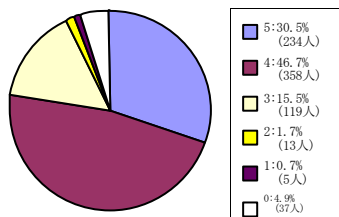
文化情報学部科目

60名以下



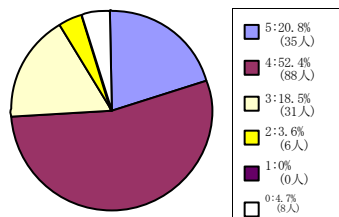
< 平均値 = 4.27 >

61名~200名



< 平均値 = 4.1 >

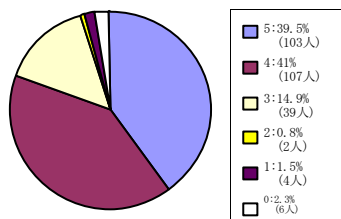
201名~500名



< 平均値 = 3.95 >

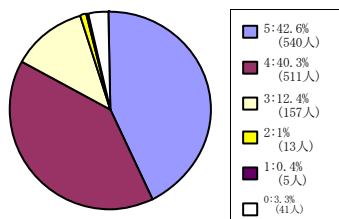
理工/工学部科目

60名以下



< 平均値 = 4.19 >

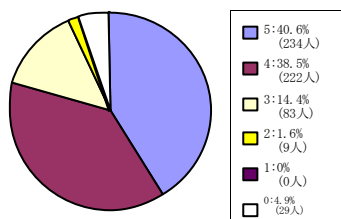
61名~200名



< 平均値 = 4.28 >

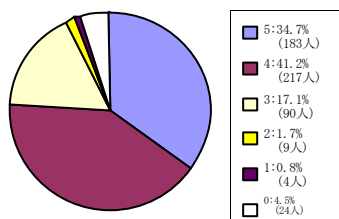
スポーツ健康科学部科目

60名以下



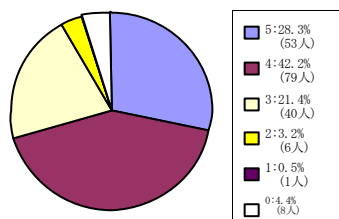
< 平均値 = 4.24 >

61名~200名



< 平均値 = 4.13 >

201名~500名

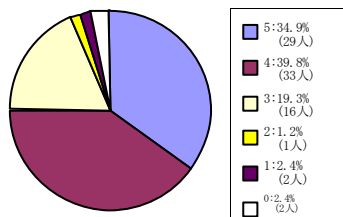


< 平均値 = 3.99 >

(7) この授業はシラバスに沿って進められた。

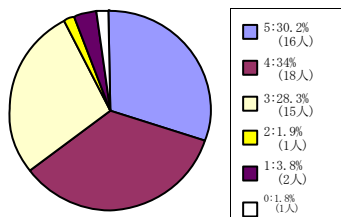
5 = 強くそう思う。 4 = そう思う。 3 = どちらともいえない。 2 = そう思わない。 1 = 全くそう思わない。 0 = 回答できない。

全研究科科目



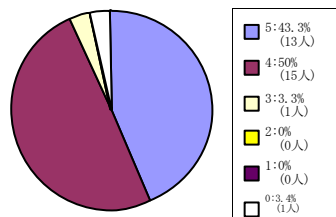
< 平均値 = 4.06 >

文化情報学研究科科目



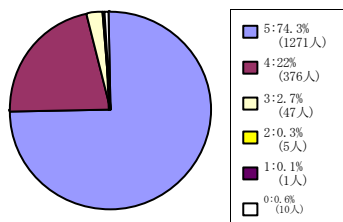
< 平均値 = 3.87 >

スポーツ健康科学研究科科目



< 平均値 = 4.41 >

日本語・日本文化教育科目 (日
文センター生・留学生別科生を
含む)

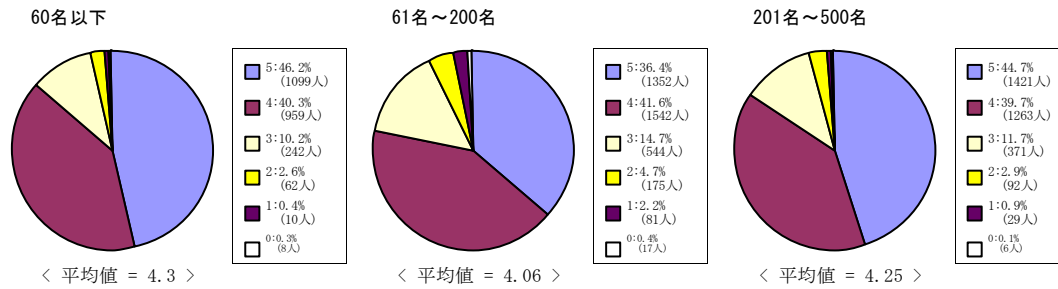


< 平均値 = 4.71 >

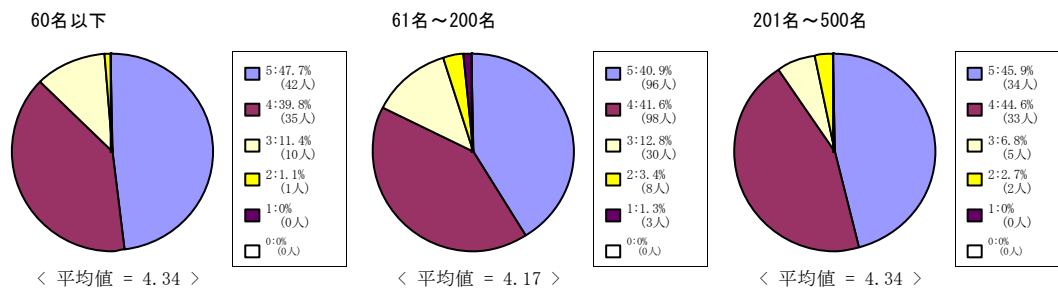
(8) この授業の各回ごとの内容説明はわかりやすかった。

5 = 強くそう思う。 4 = そう思う。 3 = どちらともいえない。 2 = そう思わない。 1 = 全くそう思わない。 0 = 回答できない。

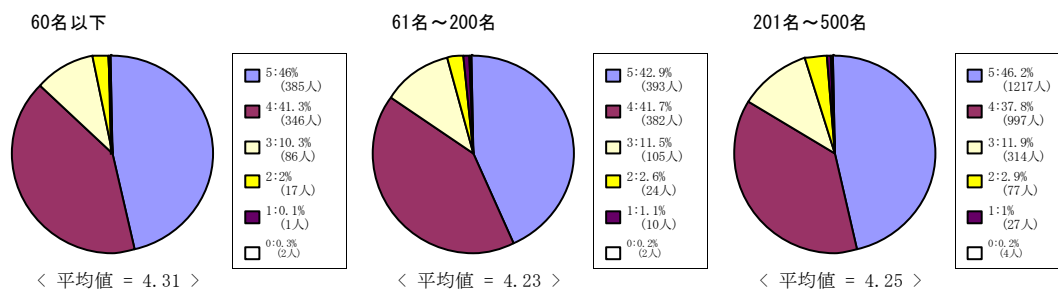
全学部科目



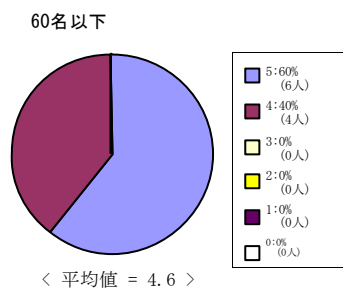
社会学部科目



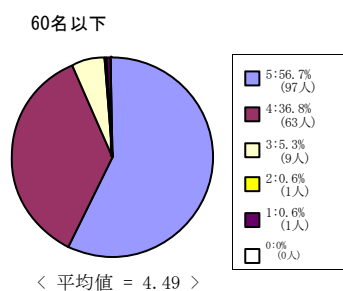
法学部科目



商学部科目



政策学部科目

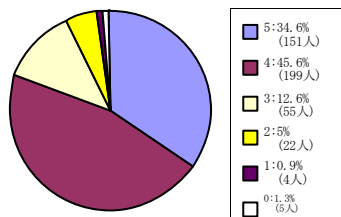


(8) この授業の各回ごとの内容説明はわかりやすかった。

5 = 強くそう思う。 4 = そう思う。 3 = どちらともいえない。 2 = そう思わない。 1 = 全くそう思わない。 0 = 回答できない。

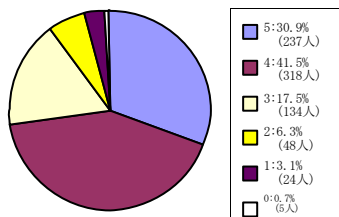
文化情報学部科目

60名以下



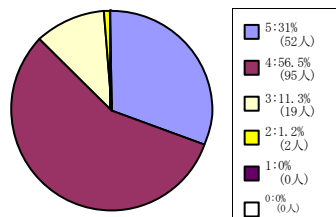
< 平均値 = 4.09 >

61名～200名



< 平均値 = 3.91 >

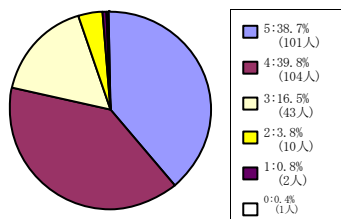
201名～500名



< 平均値 = 4.17 >

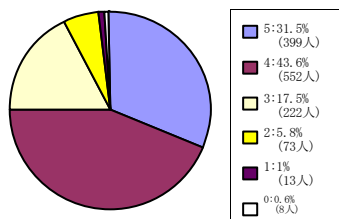
理工/工学部科目

60名以下



< 平均値 = 4.12 >

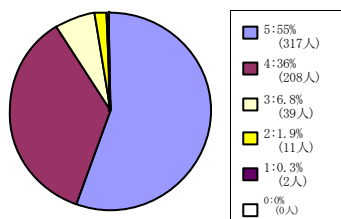
61名～200名



< 平均値 = 3.99 >

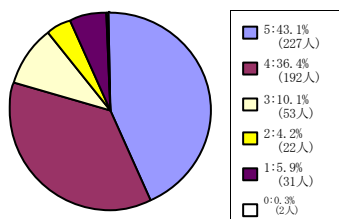
スポーツ健康科学部科目

60名以下



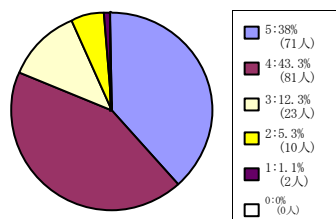
< 平均値 = 4.43 >

61名～200名



< 平均値 = 4.07 >

201名～500名

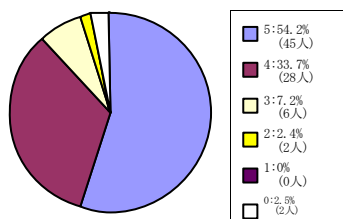


< 平均値 = 4.12 >

(8) この授業の各回ごとの内容説明はわかりやすかった。

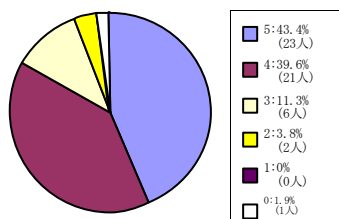
5 = 強くそう思う。 4 = そう思う。 3 = どちらともいえない。 2 = そう思わない。 1 = 全くそう思わない。 0 = 回答できない。

全研究科科目



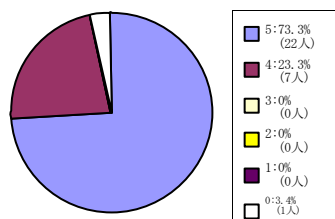
< 平均値 = 4.43 >

文化情報学研究科科目



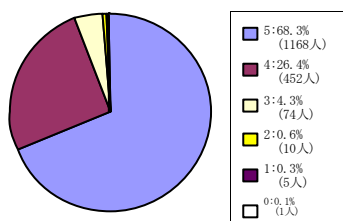
< 平均値 = 4.25 >

スポーツ健康科学研究科科目



< 平均値 = 4.76 >

日本語・日本文化教育科目 (日
文センター生・留学生別科生を
含む)



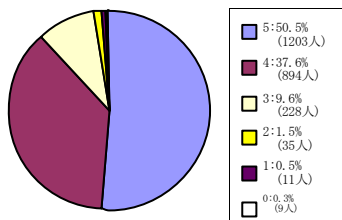
< 平均値 = 4.62 >

(9) この授業は良く準備されていた。

5 = 強くそう思う。 4 = そう思う。 3 = どちらともいえない。 2 = そう思わない。 1 = 全くそう思わない。 0 = 回答できない。

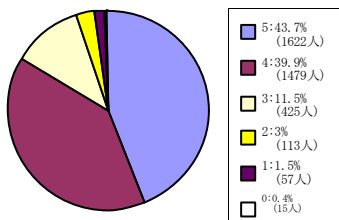
全学部科目

60名以下



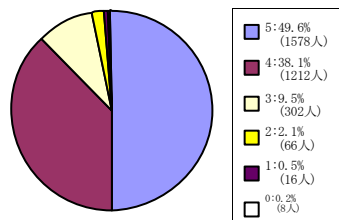
< 平均値 = 4.37 >

61名~200名



< 平均値 = 4.22 >

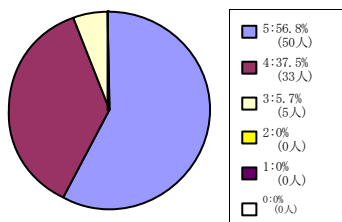
201名~500名



< 平均値 = 4.35 >

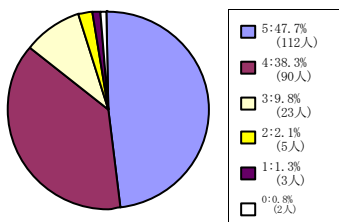
社会学部科目

60名以下



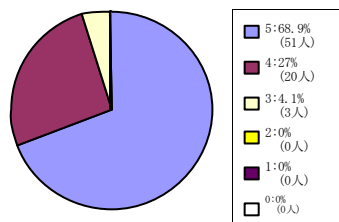
< 平均値 = 4.51 >

61名~200名



< 平均値 = 4.3 >

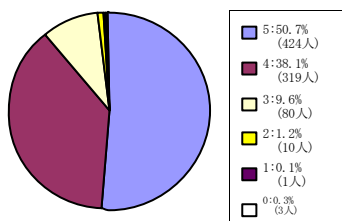
201名~500名



< 平均値 = 4.65 >

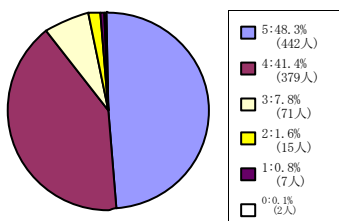
法学部科目

60名以下



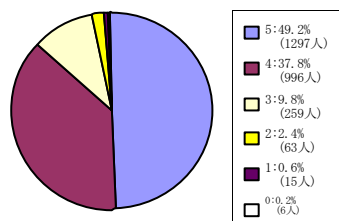
< 平均値 = 4.38 >

61名~200名



< 平均値 = 4.35 >

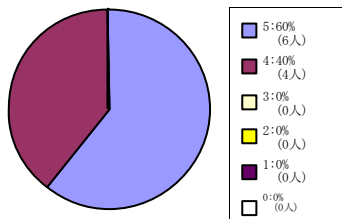
201名~500名



< 平均値 = 4.33 >

商学部科目

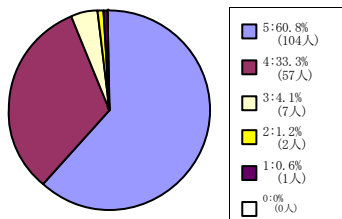
60名以下



< 平均値 = 4.6 >

政策学部科目

60名以下



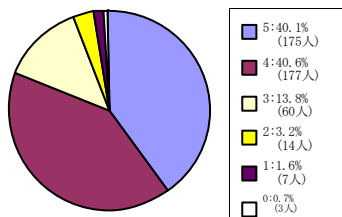
< 平均値 = 4.53 >

(9) この授業は良く準備されていた。

5 = 強くそう思う。 4 = そう思う。 3 = どちらともいえない。 2 = そう思わない。 1 = 全くそう思わない。 0 = 回答できない。

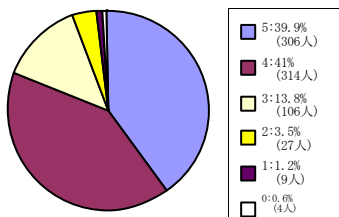
文化情報学部科目

60名以下



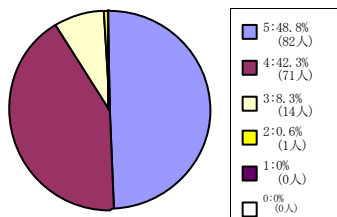
< 平均値 = 4.15 >

61名~200名



< 平均値 = 4.16 >

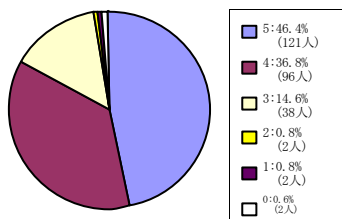
201名~500名



< 平均値 = 4.39 >

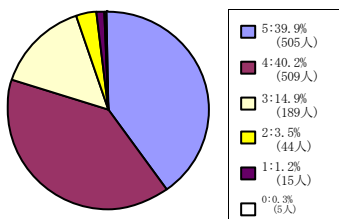
理工/工学部科目

60名以下



< 平均値 = 4.28 >

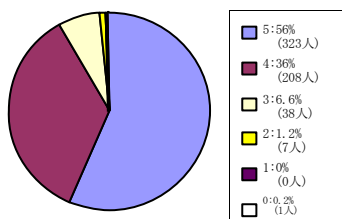
61名~200名



< 平均値 = 4.15 >

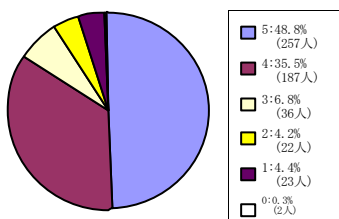
スポーツ健康科学部科目

60名以下



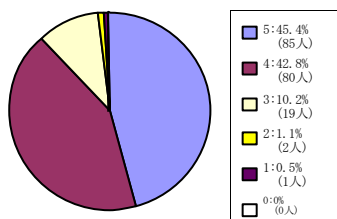
< 平均値 = 4.47 >

61名~200名



< 平均値 = 4.21 >

201名~500名

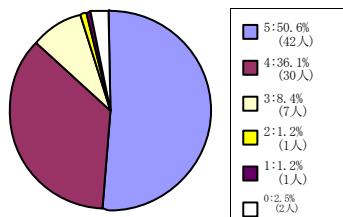


< 平均値 = 4.32 >

(9) この授業は良く準備されていた。

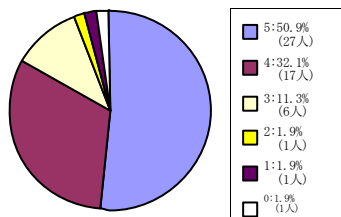
5 = 強くそう思う。 4 = そう思う。 3 = どちらともいえない。 2 = そう思わない。 1 = 全くそう思わない。 0 = 回答できない。

全研究科科目



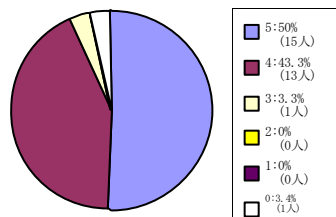
< 平均値 = 4.37 >

文化情報学研究科科目



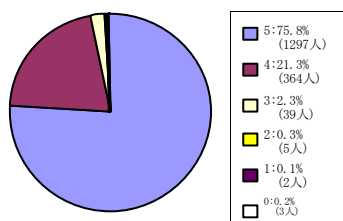
< 平均値 = 4.31 >

スポーツ健康科学研究科科目



< 平均値 = 4.48 >

日本語・日本文化教育科目 (日
文センター生・留学生別科生を
含む)

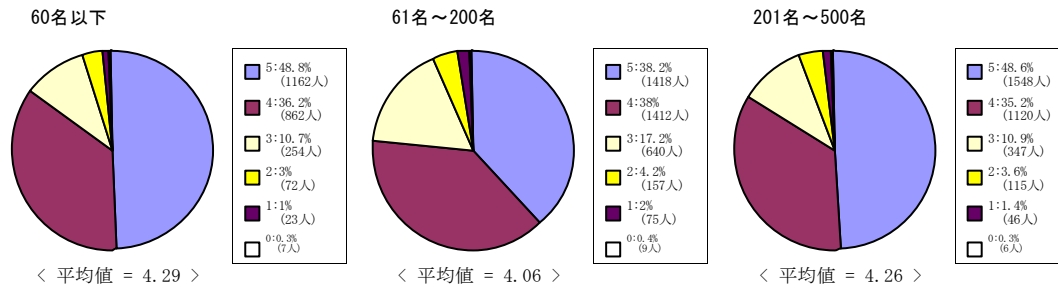


< 平均値 = 4.73 >

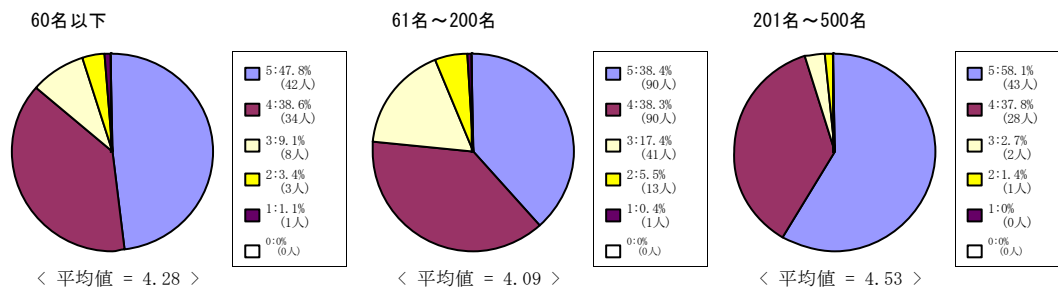
(10) この授業の内容に興味をもてた。

5 = 強くそう思う。 4 = そう思う。 3 = どちらともいえない。 2 = そう思わない。 1 = 全くそう思わない。 0 = 回答できない。

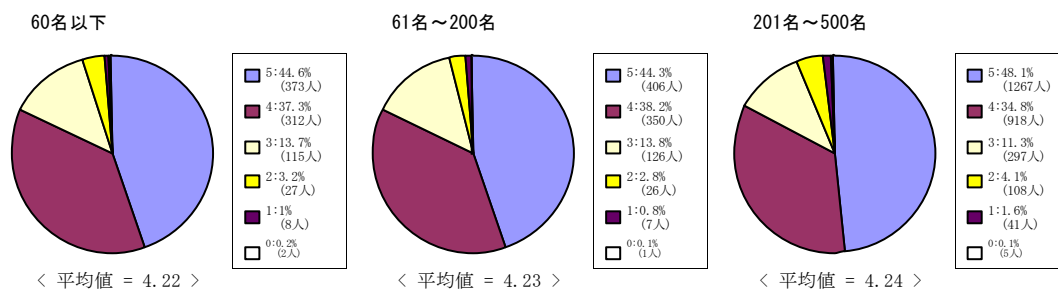
全学部科目



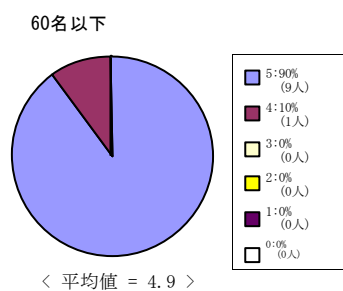
社会学部科目



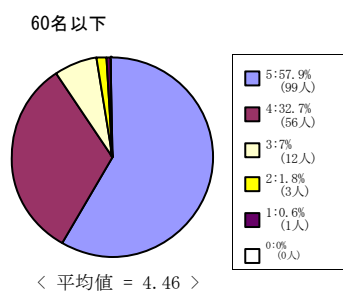
法学部科目



商学部科目



政策学部科目

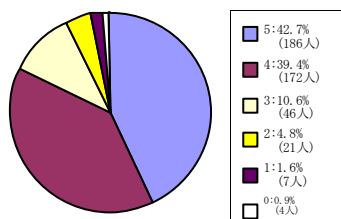


(10) この授業の内容に興味をもてた。

5 = 強くそう思う。 4 = そう思う。 3 = どちらともいえない。 2 = そう思わない。 1 = 全くそう思わない。 0 = 回答できない。

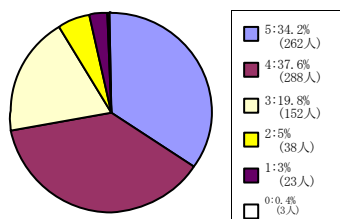
文化情報学部科目

60名以下



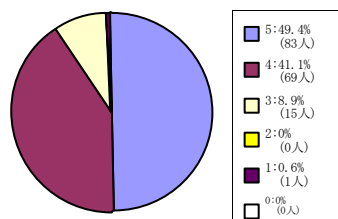
< 平均値 = 4.18 >

61名~200名



< 平均値 = 3.95 >

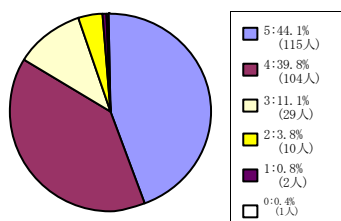
201名~500名



< 平均値 = 4.39 >

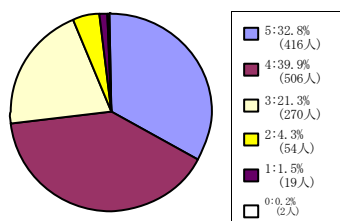
理工/工学部科目

60名以下



< 平均値 = 4.23 >

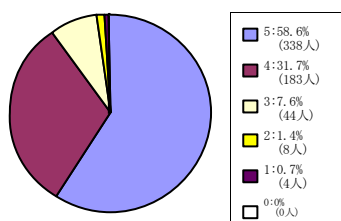
61名~200名



< 平均値 = 3.98 >

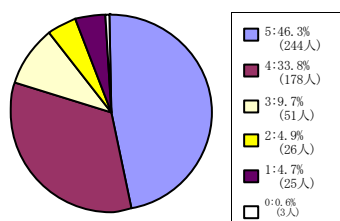
スポーツ健康科学部科目

60名以下



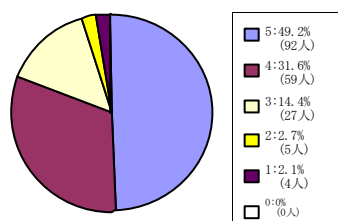
< 平均値 = 4.46 >

61名~200名



< 平均値 = 4.13 >

201名~500名

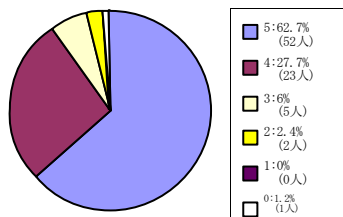


< 平均値 = 4.23 >

(10) この授業の内容に興味もてた。

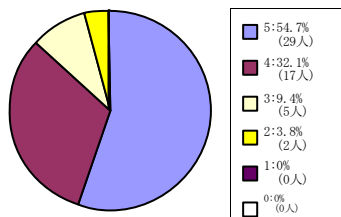
5 = 強くそう思う。 4 = そう思う。 3 = どちらともいえない。 2 = そう思わない。 1 = 全くそう思わない。 0 = 回答できない。

全研究科科目



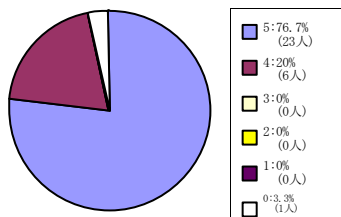
< 平均値 = 4.52 >

文化情報学研究科科目



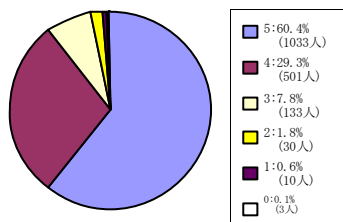
< 平均値 = 4.38 >

スポーツ健康科学研究科科目



< 平均値 = 4.79 >

日本語・日本文化教育科目 (日
文センター生・留学生別科生を
含む)



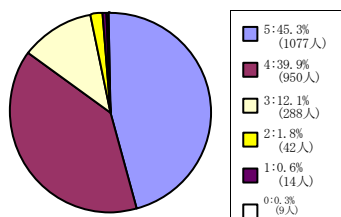
< 平均値 = 4.47 >

(11) この授業の目的が理解できた。

5 = 強くそう思う。 4 = そう思う。 3 = どちらともいえない。 2 = そう思わない。 1 = 全くそう思わない。 0 = 回答できない。

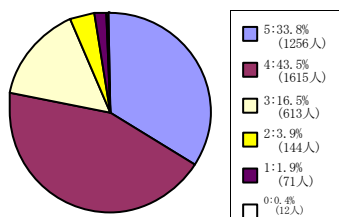
全学部科目

60名以下



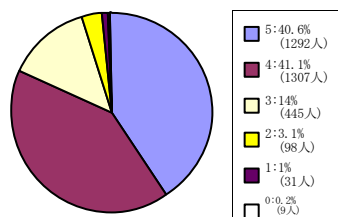
< 平均値 = 4.28 >

61名~200名



< 平均値 = 4.04 >

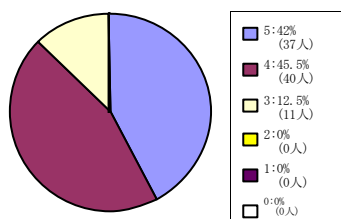
201名~500名



< 平均値 = 4.18 >

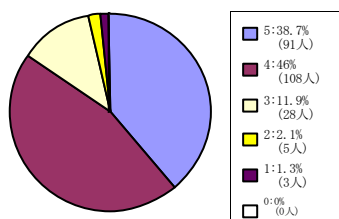
社会学部科目

60名以下



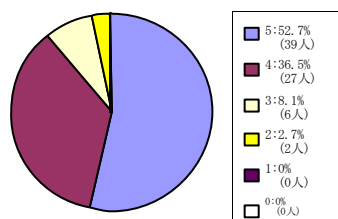
< 平均値 = 4.3 >

61名~200名



< 平均値 = 4.19 >

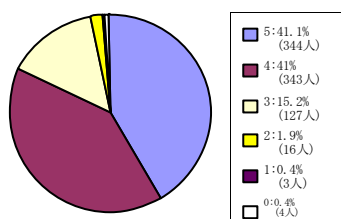
201名~500名



< 平均値 = 4.39 >

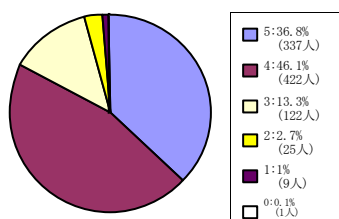
法学部科目

60名以下



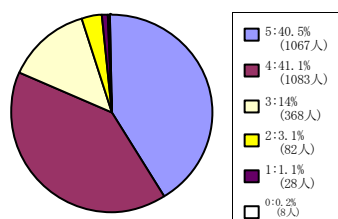
< 平均値 = 4.21 >

61名~200名



< 平均値 = 4.15 >

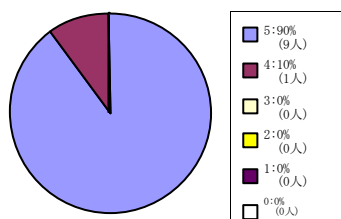
201名~500名



< 平均値 = 4.17 >

商学部科目

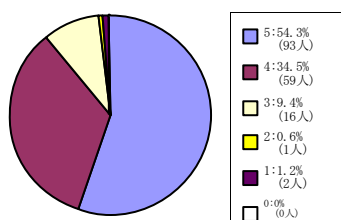
60名以下



< 平均値 = 4.9 >

政策学部科目

60名以下



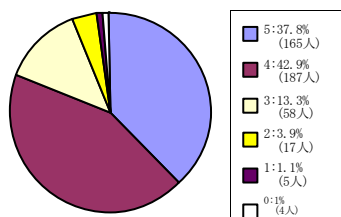
< 平均値 = 4.4 >

(11) この授業の目的が理解できた。

5 = 強くそう思う。 4 = そう思う。 3 = どちらともいえない。 2 = そう思わない。 1 = 全くそう思わない。 0 = 回答できない。

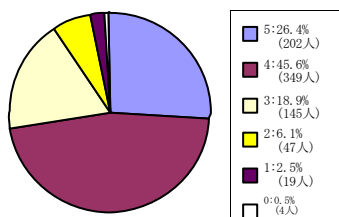
文化情報学部科目

60名以下



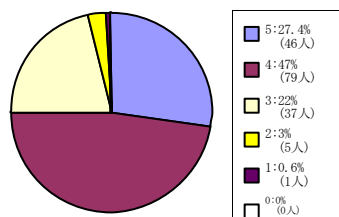
< 平均値 = 4.13 >

61名~200名



< 平均値 = 3.88 >

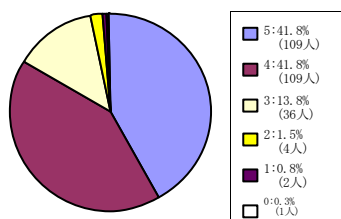
201名~500名



< 平均値 = 3.98 >

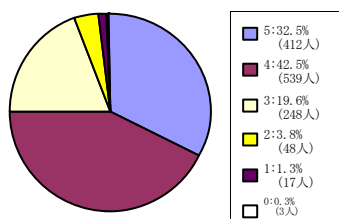
理工/工学部科目

60名以下



< 平均値 = 4.23 >

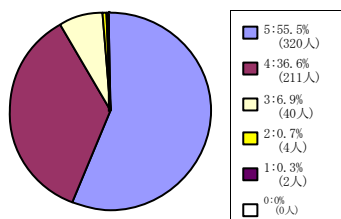
61名~200名



< 平均値 = 4.01 >

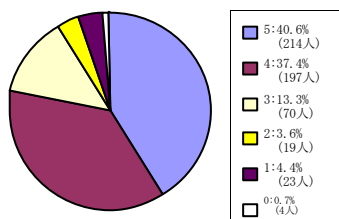
スポーツ健康科学部科目

60名以下



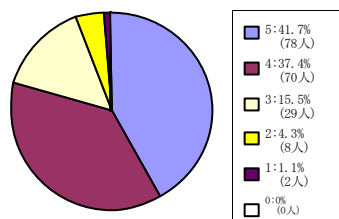
< 平均値 = 4.46 >

61名~200名



< 平均値 = 4.07 >

201名~500名

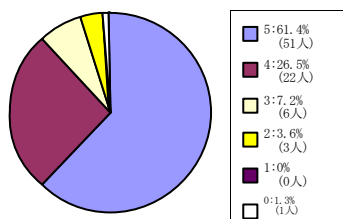


< 平均値 = 4.14 >

(11) この授業の目的が理解できた。

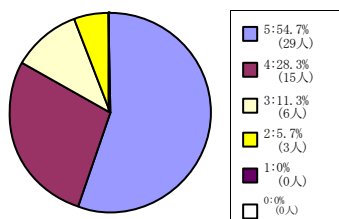
5 = 強くそう思う。 4 = そう思う。 3 = どちらともいえない。 2 = そう思わない。 1 = 全くそう思わない。 0 = 回答できない。

全研究科科目



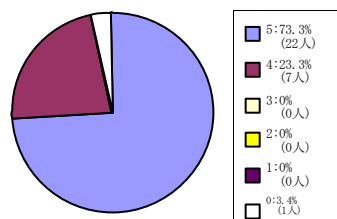
< 平均値 = 4.48 >

文化情報学研究科科目



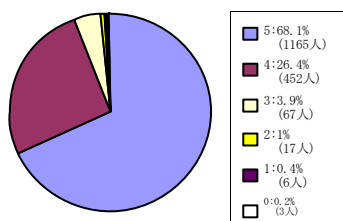
< 平均値 = 4.32 >

スポーツ健康科学研究科科目



< 平均値 = 4.76 >

日本語・日本文化教育科目 (日
文センター生・留学生別科生を
含む)



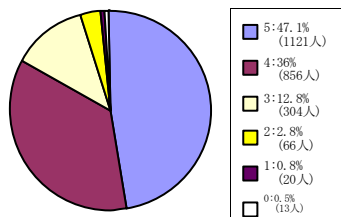
< 平均値 = 4.61 >

(12) この授業から知的刺激を受けた。

5 = 強くそう思う。 4 = そう思う。 3 = どちらともいえない。 2 = そう思わない。 1 = 全くそう思わない。 0 = 回答できない。

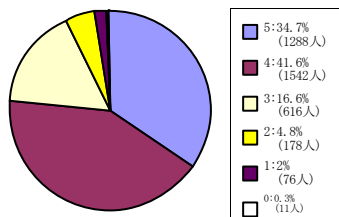
全学部科目

60名以下



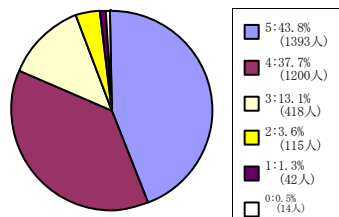
< 平均値 = 4.26 >

61名~200名



< 平均値 = 4.02 >

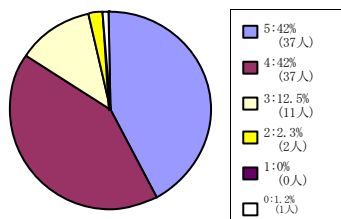
201名~500名



< 平均値 = 4.2 >

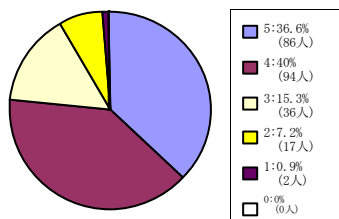
社会学部科目

60名以下



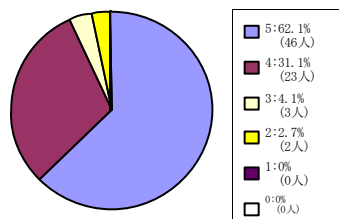
< 平均値 = 4.25 >

61名~200名



< 平均値 = 4.04 >

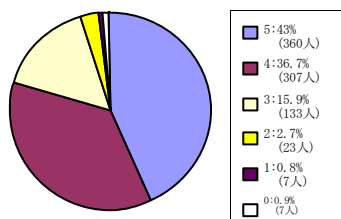
201名~500名



< 平均値 = 4.53 >

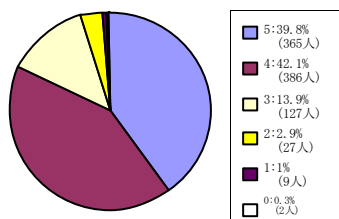
法学部科目

60名以下



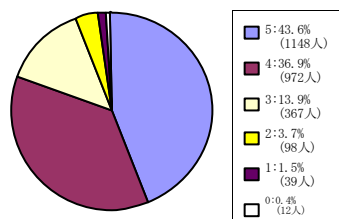
< 平均値 = 4.19 >

61名~200名



< 平均値 = 4.17 >

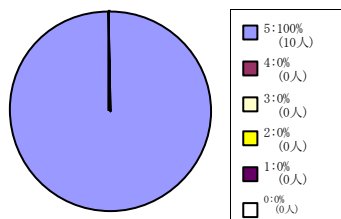
201名~500名



< 平均値 = 4.18 >

商学部科目

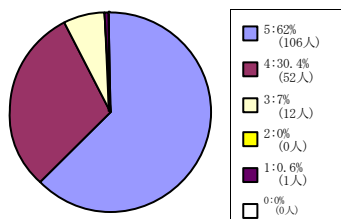
60名以下



< 平均値 = 5 >

政策学部科目

60名以下



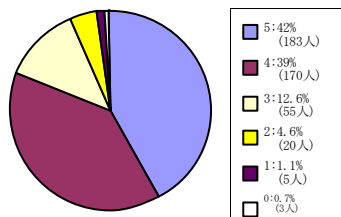
< 平均値 = 4.53 >

(12) この授業から知的刺激を受けた。

5 = 強くそう思う。 4 = そう思う。 3 = どちらともいえない。 2 = そう思わない。 1 = 全くそう思わない。 0 = 回答できない。

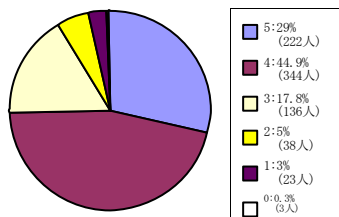
文化情報学部科目

60名以下



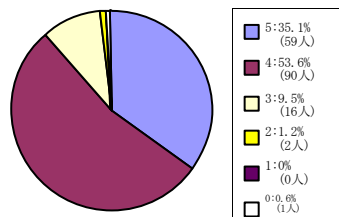
< 平均値 = 4.17 >

61名~200名



< 平均値 = 3.92 >

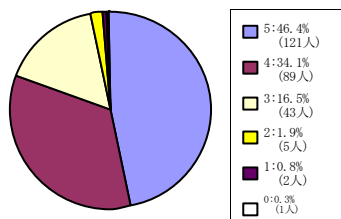
201名~500名



< 平均値 = 4.23 >

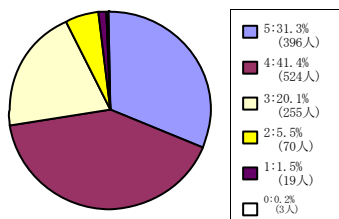
理工/工学部科目

60名以下



< 平均値 = 4.24 >

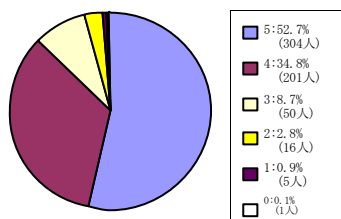
61名~200名



< 平均値 = 3.96 >

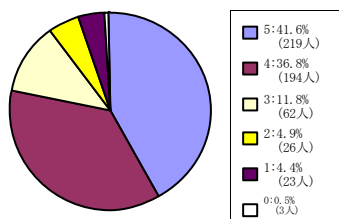
スポーツ健康科学部科目

60名以下



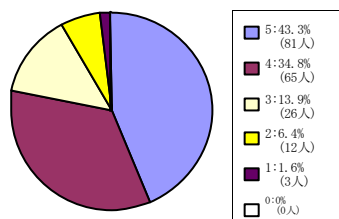
< 平均値 = 4.36 >

61名~200名



< 平均値 = 4.07 >

201名~500名

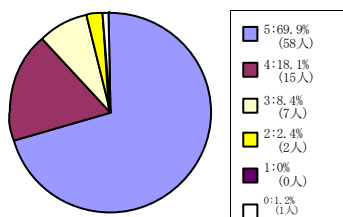


< 平均値 = 4.12 >

(12) この授業から知的刺激を受けた。

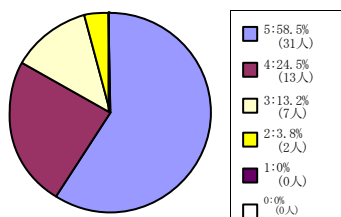
5 = 強くそう思う。 4 = そう思う。 3 = どちらともいえない。 2 = そう思わない。 1 = 全くそう思わない。 0 = 回答できない。

全研究科科目



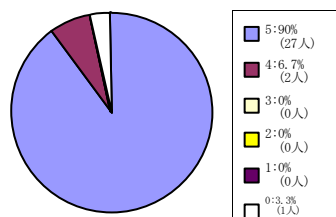
< 平均値 = 4.57 >

文化情報学研究科科目



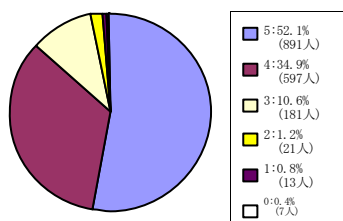
< 平均値 = 4.38 >

スポーツ健康科学研究科科目



< 平均値 = 4.93 >

日本語・日本文化教育科目 (日
文センター生・留学生別科生を
含む)



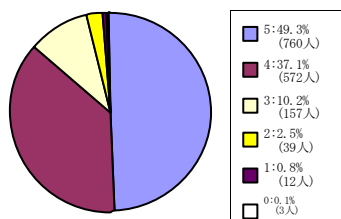
< 平均値 = 4.37 >

(13) この授業に満足した。

5 = 強くそう思う。 4 = そう思う。 3 = どちらともいえない。 2 = そう思わない。 1 = 全くそう思わない。 0 = 回答できない。

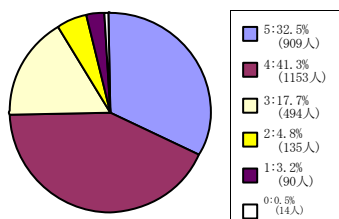
全学部科目

60名以下



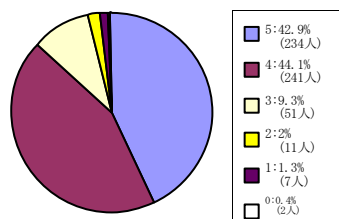
< 平均値 = 4.32 >

61名～200名



< 平均値 = 3.96 >

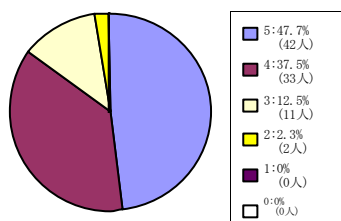
201名～500名



< 平均値 = 4.26 >

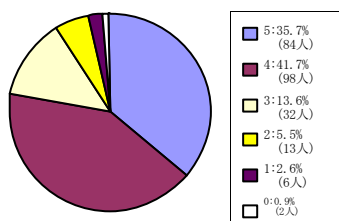
社会学部科目

60名以下



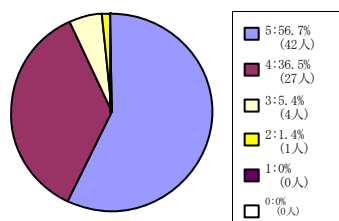
< 平均値 = 4.31 >

61名～200名



< 平均値 = 4.03 >

201名～500名



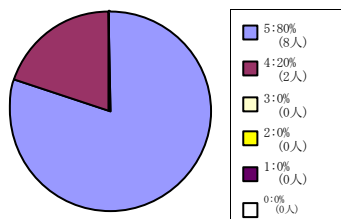
< 平均値 = 4.49 >

法学部科目

(13) の質問は実施していません

商学部科目

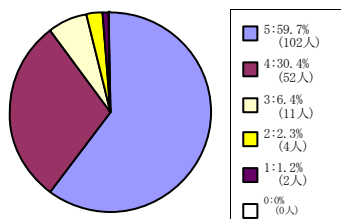
60名以下



< 平均値 = 4.8 >

政策学部科目

60名以下



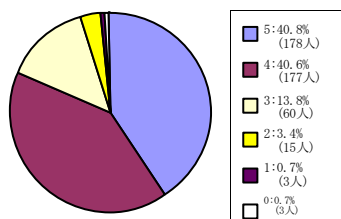
< 平均値 = 4.45 >

(13) この授業に満足した。

5 = 強くそう思う。 4 = そう思う。 3 = どちらともいえない。 2 = そう思わない。 1 = 全くそう思わない。 0 = 回答できない。

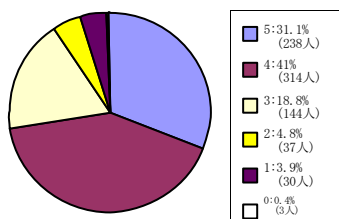
文化情報学部科目

60名以下



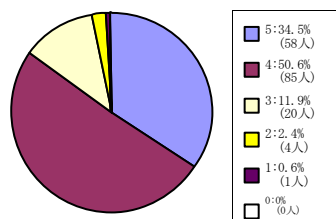
< 平均値 = 4.18 >

61名～200名



< 平均値 = 3.91 >

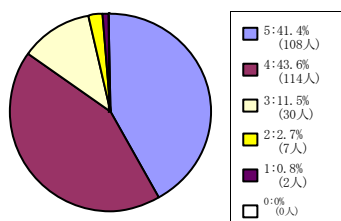
201名～500名



< 平均値 = 4.16 >

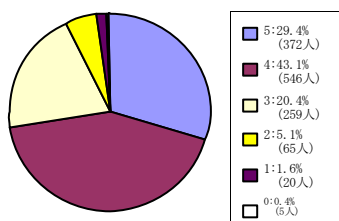
理工/工学部科目

60名以下



< 平均値 = 4.22 >

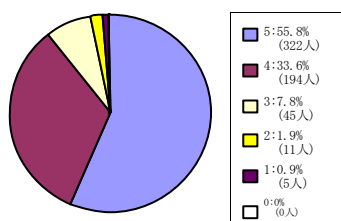
61名～200名



< 平均値 = 3.94 >

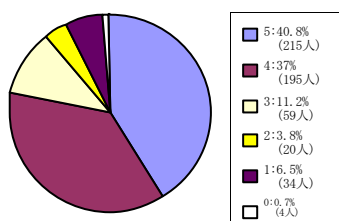
スポーツ健康科学部科目

60名以下



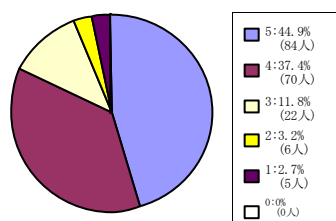
< 平均値 = 4.42 >

61名～200名



< 平均値 = 4.03 >

201名～500名

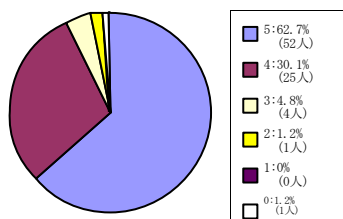


< 平均値 = 4.19 >

(13) この授業に満足した。

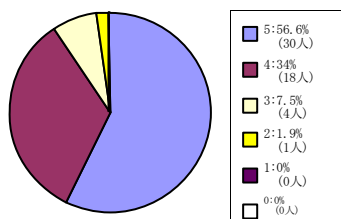
5 = 強くそう思う。 4 = そう思う。 3 = どちらともいえない。 2 = そう思わない。 1 = 全くそう思わない。 0 = 回答できない。

全研究科科目



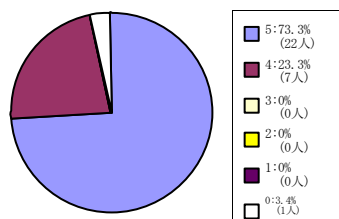
< 平均値 = 4.56 >

文化情報学研究科科目



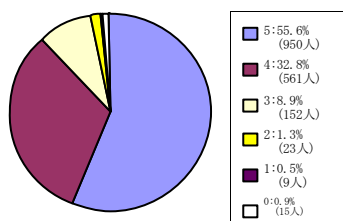
< 平均値 = 4.45 >

スポーツ健康科学研究科科目



< 平均値 = 4.76 >

日本語・日本文化教育科目 (日
文センター生・留学生別科生を
含む)



< 平均値 = 4.43 >