

2011年度秋学期

「学生による授業評価アンケート」

集 計 結 果

同志社大学 教育開発センター

1. 「学生による授業評価アンケート」

集計結果（WEB利用分）

2011年度秋学期「学生による授業評価アンケート」実施結果

- 実施対象科目 2011年度秋学期開講科目 各学部等および担当者で選択
- 実施期間 2012年1月6日(金)～1月26日(木)
- 実施科目 3,821科目
- 実施対象登録者数 延べ200,441名
- 質問項目 全学共通質問項目(択一式4問、記述式2問)および学部等と担当者独自で設定
- 回答者 科目登録者全員を対象
- 集計方法 実施各科目と各科目分野についての単純集計、およびクロス集計

<科目分野別実施結果一覧>

科目分野名	科目数	登録者数	回答者数	回答率
神学部科目	81科目	5,028	50	1.0%
文学部科目	544科目	29,218	450	1.5%
社会学部科目	384科目	24,643	281	1.1%
法学部科目	調査票により実施			
経済学部科目	77科目	13,687	148	1.1%
商学部科目	127科目	22,032	317	1.4%
政策学部科目	59科目	10,170	93	0.9%
文化情報学部科目	調査票により実施			
理工／工学部科目	276科目	19,305	463	2.4%
生命医科学部科目	125科目	7,075	159	2.2%
スポーツ健康科学部科目	調査票により実施			
心理学部科目	59科目	7,668	186	2.4%
グローバル・コミュニケーション学部科目	68科目	955	50	5.2%
キリスト教文化センター科目	2科目	475	3	0.6%
自然系科目	63科目	4,466	94	2.1%
外国語科目	1529科目	46,540	888	1.9%
保健体育科目(実技系)	101科目	2,942	98	3.3%
保健体育科目(講義系)	11科目	3,034	40	1.3%
神学研究科科目	36科目	215	1	0.5%
文学研究科科目	99科目	328	2	0.6%
商学研究科科目	19科目	521	2	0.4%
総合政策科学研究科科目	2科目	31	2	6.5%
文化情報科学研究科科目	調査票により実施			
工学研究科科目	100科目	1,501	11	0.7%
スポーツ健康科学研究科科目	調査票により実施			
心理学研究科科目	25科目	112	0	0.0%
グローバル・スタディーズ研究科／ アメリカ研究科科目	30科目	343	1	0.3%
日本語・日本文化教育科目 (日文センター生・留学生別科生を含む)	調査票により実施			
その他*	4科目	152	4	2.6%
全科目分野全科目	3821科目	200,441	3,343	1.7%

※国際教育インスティテュート科目は独自質問項目で実施
 ※社会学研究科科目は実施対象科目なし
 ※法学研究科科目は独自フォームで秋学期に実施
 ※経済学研究科科目は実施対象科目なし

※生命医科学研究科科目は実施対象科目なし
 ※司法研究科科目は独自フォームで実施
 ※ビジネス研究科科目は独自フォームで実施

*その他は、複合領域科目、プロジェクト科目、キャリア形成支援科目

**質問項目一覧(全学共通質問項目・学部等独自質問項目)
(WEB利用分)**

【全学共通(講義)】

- (001) この授業はシラバスに沿って進められた。
- (002) この授業の内容説明はわかりやすかった。
- (003) 試験の出題・レポートの課題について意図が理解できた。
- (004) この授業に満足した。
- (011) この授業を受けて良かった点があれば、全角 400 字以内で具体的に記入してください。
- (012) この授業の改善点等があれば、全角 400 字以内で具体的に記入してください。

【全学共通(体育実技)】

- (001) この授業はシラバスに沿って進められた。
- (002) この授業の内容説明はわかりやすかった。
- (004) この授業に満足した。
- (011) この授業を受けて良かった点があれば、全角 400 字以内で具体的に記入してください。
- (012) この授業の改善点等があれば、全角 400 字以内で具体的に記入してください。

【神学部・神学研究科科目】

- (101) テキスト・配布資料などは適切であった。【講義科目のみ回答】
- (102) 黒板・VP・OHP等の使い方が適切で、字の大きさも適当であった。【講義科目のみ回答】
- (103) 丁寧な個人指導がなされていた。【演習科目のみ回答】

【文学部科目】

- (201) あなたはこの授業の講義概要・シラバスを登録前に検討した。
- (202) あなたはこの授業に熱心な受講態度で取り組んだ。
- (203) 授業から知的刺激を受けた。
- (204) この授業の担当者は熱意が感じられた。
- (205) この授業のために予習、復習をどのくらいしていますか？
(4=4時間以上。 3=3時間以上－4時間未満。 2=2時間以上－3時間未満。 1=1時間以上－2時間未満。 0=1時間未満。)

【文学研究科科目】

- (211) この授業は全般に欠席なしですか、または欠席しましたか？
(4=欠席なし。 3=1－2回。 2=3－4回。 1=5－6回。 0=7回以上欠席。)
- (212) この授業は良く準備されていた。
- (213) この授業は関連分野の研究を進める上で役立った。
- (214) この授業のレベルや進度は適切であった。

【社会学部科目】

- (901) この授業は良く準備されていた。
- (902) この授業のレベルや進度は適切であった。
- (903) この授業の担当者の話し方はわかりやすかった。

【経済学部科目】

- (401) 教員は熱意を持って授業をした。
- (402) 教員の話し方は聞き取りやすかった。
- (403) 教員は学生に質問の機会を与えた。

【商学部・商学研究科科目】

- (501) この授業の担当教員の熱意を感じられた。
- (502) この授業の担当教員は私語に適切に対処した。
- (503) この授業のテキスト・配布資料などは適切であった。

【政策学部科目】

- (701) シラバスをよく読んで登録した。
(4=シラバスをよく読んだ。 3=一部分(成績評価など)のみ読んだ。 2=読まずに友人に聞いた。
1=担当者名のみ見た。 0=何も知らずに登録した。)
- (702) あなたは講義内容について質問や発言をした。
(703) この授業のテキスト・配布資料などは適切であった。
(704) この授業のレジュメや板書は見やすかった。
(705) 教員は熱意を持って授業をした。

【理工／工学部・工学研究科科目】 ※自然系科目を含む

- (601) あなたは授業中私語を交わしたこともなく、受講態度は良かった。
(602) あなたは講義内容について質問や発言をした。あるいは、したかった。
(603) あなたはこの授業を十分に理解するために熱心に取り組んだ。
(604) 担当者の熱意が感じられた。
(605) テキスト・配布資料などは適切であった。
(606) この授業では黒板・プロジェクター等の使い方が適切で、文字の大きさも適切であった。

【心理学部科目】

- (K01) あなたはこの授業の講義概要・シラバスを登録前に検討した。
(K02) あなたはこの授業に熱心な受講態度で取り組んだ。
(K03) 授業から知的刺激を受けた。
(K04) この授業の担当者は熱意が感じられた。
(K05) この授業への関心がもともと高かった。
(K06) この授業のために予習、復習を十分にした。

【心理学研究科科目】

- (K11) この授業は全般に欠席しなかった。
(K12) この授業は良く準備されていた。
(K13) この授業は関連分野の研究を進める上で役立った。
(K14) この授業のレベルや進度は適切であった。

【グローバル・コミュニケーション学部科目】

- (L01) この授業のテキストや補助教材は適切でしたか。難しすぎた場合を4、簡単すぎた場合を1として教えてください。
(4=難しすぎた。 3=どちらかというとな難しかった。 2=どちらかというとな簡単だった。 1=簡単すぎた。 0=回答できない。)
- (L02) この授業の進度は適切でしたか。速すぎた場合を4、遅すぎた場合を1として教えてください。
(4=速すぎた。 3=どちらかというとな速かった。 2=どちらかというとな遅かった。 1=遅すぎた。 0=回答できない。)
- (L03) あなたにとって、この授業のレベルは適切でしたか。レベルが高すぎた場合を4、低すぎた場合を1として教えてください。
(4=高すぎた。 3=どちらかというとな高かった。 2=どちらかというとな低かった。 1=低すぎた。 0=回答できない。)

【外国語科目】

- (F01) この授業を受講するうえで講義概要、シラバスを参照しましたか。
(はい。 いいえ。)
- (F02) この授業のテキストや補助教材は適切でしたか。難しすぎた場合を4、簡単すぎた場合を1として教えてください。
(4=難しすぎた。 3=どちらかというとな難しかった。 2=どちらかというとな簡単だった。 1=簡単すぎた。 0=回答できない。)
- (F03) この授業の進度は適切でしたか。速すぎた場合を4、遅すぎた場合を1として教えてください。
(4=速すぎた。 3=どちらかというとな速かった。 2=どちらかというとな遅かった。 1=遅すぎた。 0=回答できない。)

- (F04) あなたにとって、この授業のレベルは適切でしたか。レベルが高すぎた場合を4、低すぎた場合を1として教えてください。
(4=高すぎた。 3=どちらかという和高かった。 2=どちらかというと低かった。 1=低すぎた。 0=回答できない。)
- (F05) この授業のクラスサイズ(受講者数)は適切でしたか。受講者数が多すぎた場合を4、少なすぎた場合を1として教えてください。
(4=多すぎた。 3=どちらかという和多かった。 2=どちらかというと少なかった。 1=少なすぎた。 0=回答できない。)
- (F06) 今後もこの言語の学習を続けたいですか。
(はい。 いいえ。)

【保健体育科目(実技系)】

- (H01) 講義概要・シラバスを読んで登録しましたか。
(H02) あなたの受講態度は意欲的でしたか。
(H03) この授業は健康・体力づくりの一助となった。
(H04) この授業は運動習慣のきっかけとなった。
(H05) この種目の技術習得を継続したいですか。

【保健体育科目(講義系)】

- (H01) 講義概要・シラバスを読んで登録しましたか。
(H02) あなたの受講態度は意欲的でしたか。
(H03) この授業は健康・体力づくりの一助となった。
(H04) この授業は運動習慣のきっかけとなった。

【法学部科目】

(調査票により実施)

【文化情報学部科目】

(調査票により実施)

【生命医科学部科目】

(独自質問項目なし)

【スポーツ健康科学部科目】

(調査票により実施)

【国際教育インスティテュート科目】

(独自フォームで実施)

【キリスト教文化センター科目】

(独自質問項目なし)

【法学研究科科目】

(独自フォームで実施)

【総合政策科学研究科科目】

(独自質問項目なし)

【文化情報学研究科科目】

(調査票により実施)

【スポーツ健康科学研究科科目】

(調査票により実施)

【グローバル・スタディーズ研究科/アメリカ研究科科目】

(独自質問項目なし)

【司法研究科科目】

(独自フォームで実施)

【ビジネス研究科科目】

(独自フォームで実施)

【日本語・日本文化教育科目】

(調査票により実施)

全学共通質問項目の科目分野別集計結果（WEB利用分）

●アンケート集計結果の見方について

○質問項目毎に円グラフで集計結果を示しています。

○学部科目は、以下の登録者数規模別で集計しています。

1人～60人 61人～200人 201人～500人 501人以上

○質問項目の回答の平均値をグラフ下部に示しています。

○回答は次の基準に従うものとします。

4＝そう思う。 3＝どちらかというと思う。 2＝どちらかというと思わない。

1＝そう思わない。 0＝回答できない。

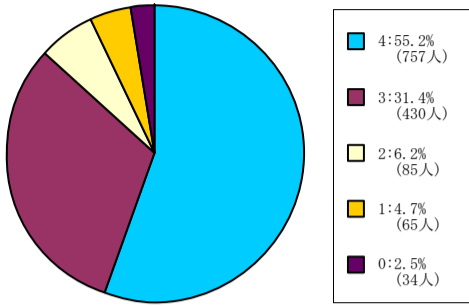
※WEBを利用したアンケートを実施していない、あるいは、回答者数が0名の学部・研究科のグラフはありません。

【001】 この授業はシラバスに沿って進められた。

4 = そう思う。 3 = どちらかというと思う。 2 = どちらかというと思わない。 1 = そう思わない。 0 = 回答できない。

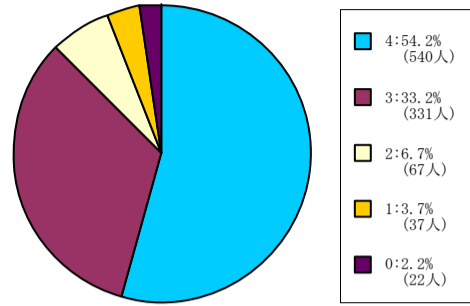
全学部科目

1人-60人



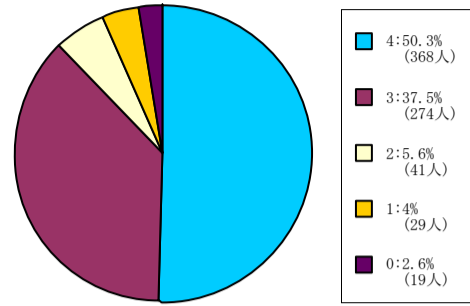
< 平均値 = 3.41 >

61人-200人



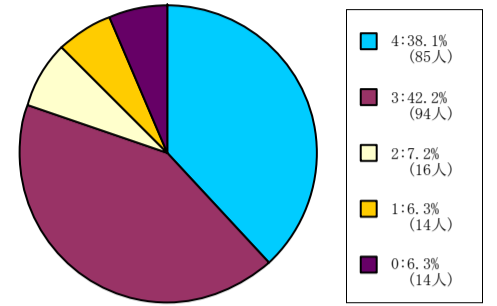
< 平均値 = 3.41 >

201人-500人



< 平均値 = 3.38 >

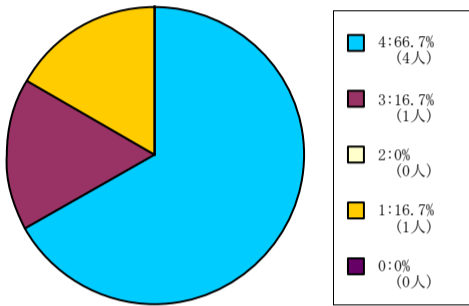
501人-



< 平均値 = 3.2 >

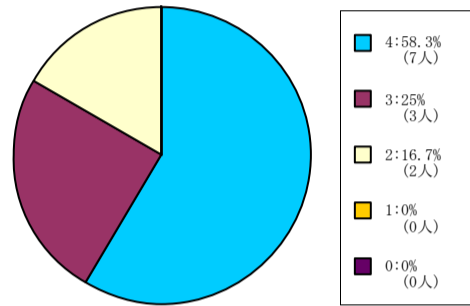
神学部科目

1人-60人



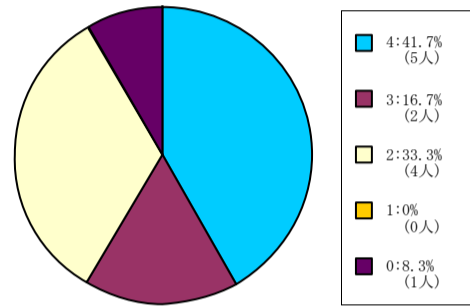
< 平均値 = 3.33 >

61人-200人



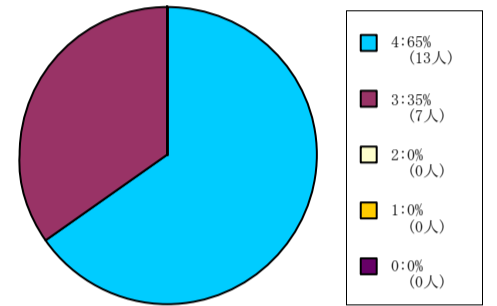
< 平均値 = 3.42 >

201人-500人



< 平均値 = 3.09 >

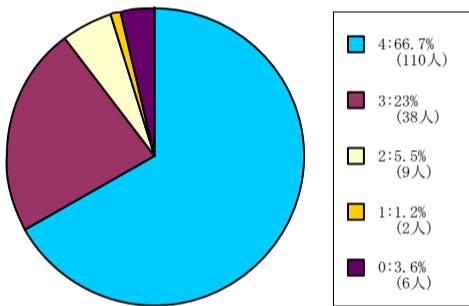
501人-



< 平均値 = 3.65 >

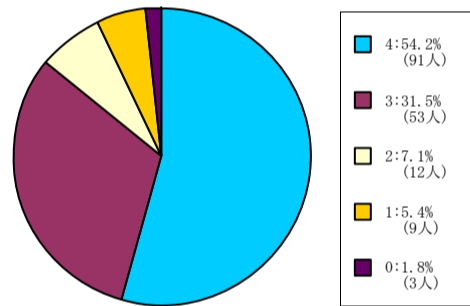
文学部科目

1人-60人



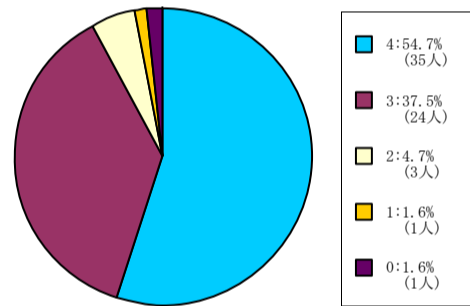
< 平均値 = 3.61 >

61人-200人



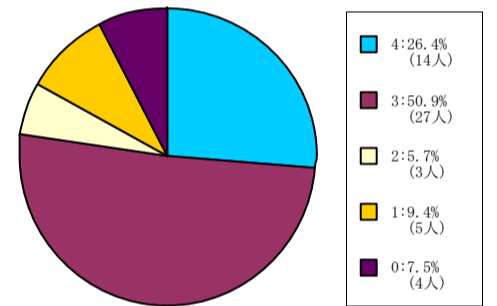
< 平均値 = 3.37 >

201人-500人



< 平均値 = 3.48 >

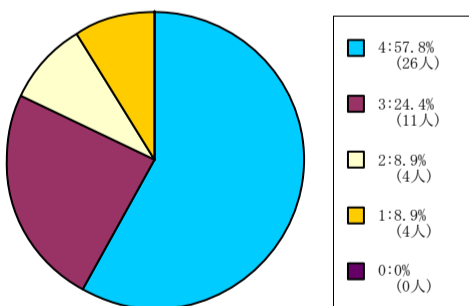
501人-



< 平均値 = 3.02 >

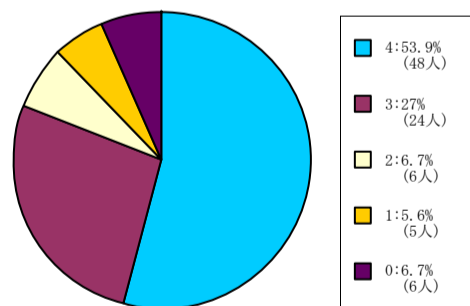
社会学部科目

1人-60人



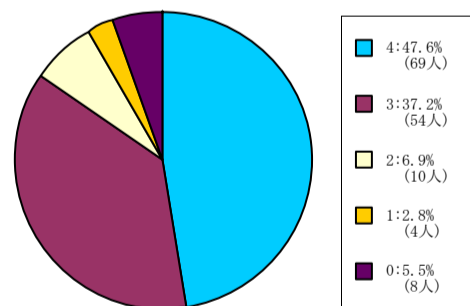
< 平均値 = 3.31 >

61人-200人



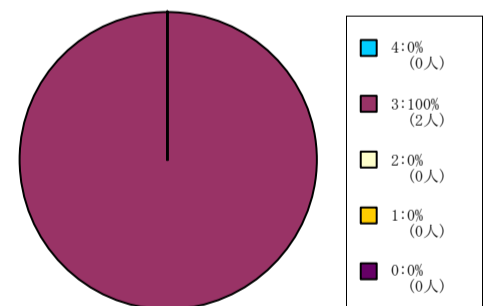
< 平均値 = 3.39 >

201人-500人



< 平均値 = 3.37 >

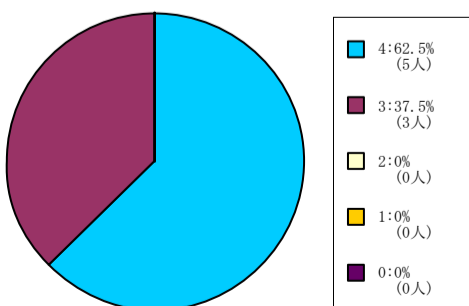
501人-



< 平均値 = 3 >

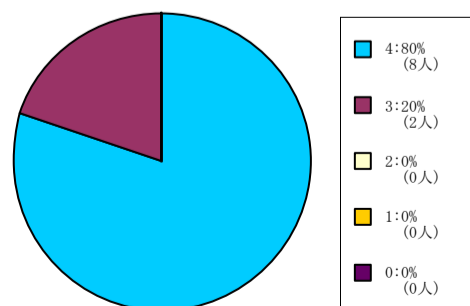
経済学部科目

1人-60人



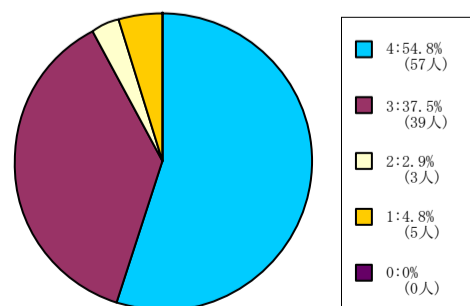
< 平均値 = 3.63 >

61人-200人



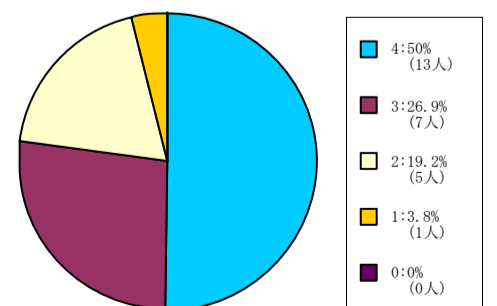
< 平均値 = 3.8 >

201人-500人



< 平均値 = 3.42 >

501人-



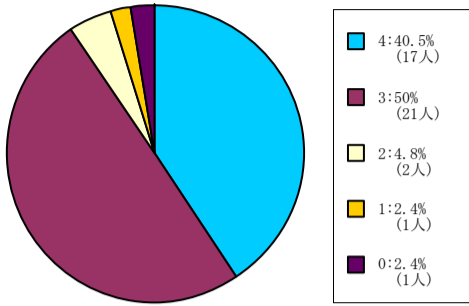
< 平均値 = 3.23 >

【001】 この授業はシラバスに沿って進められた。

4 = そう思う。 3 = どちらかというと思う。 2 = どちらかというと思わない。 1 = そう思わない。 0 = 回答できない。

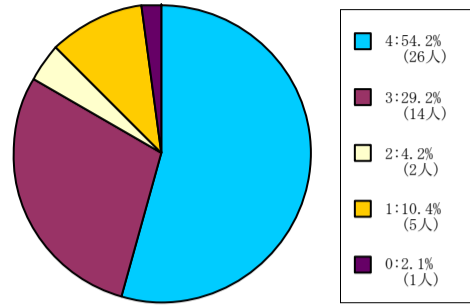
商学部科目

1人-60人



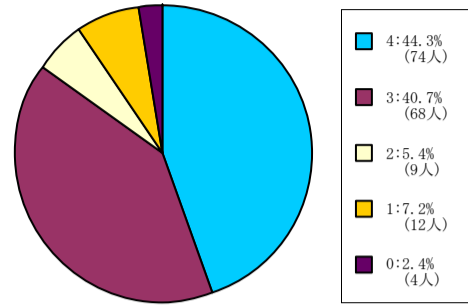
< 平均値 = 3.32 >

61人-200人



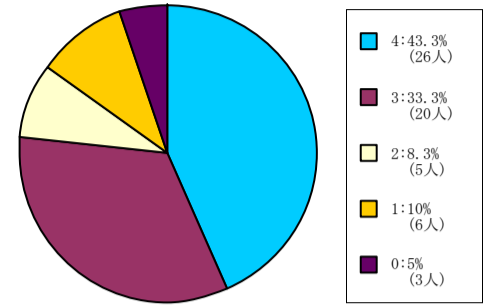
< 平均値 = 3.3 >

201人-500人



< 平均値 = 3.25 >

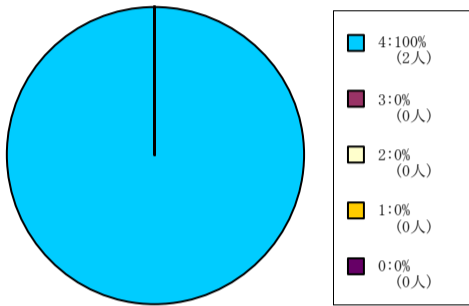
501人-



< 平均値 = 3.16 >

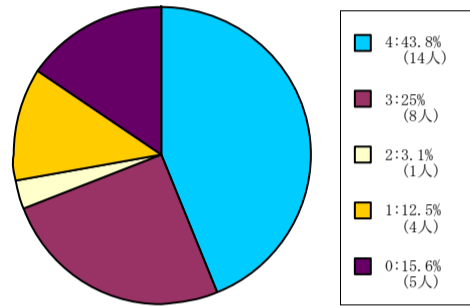
政策学部科目

1人-60人



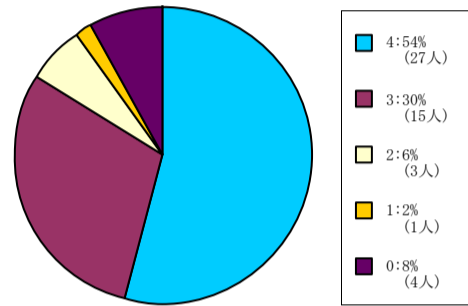
< 平均値 = 4 >

61人-200人



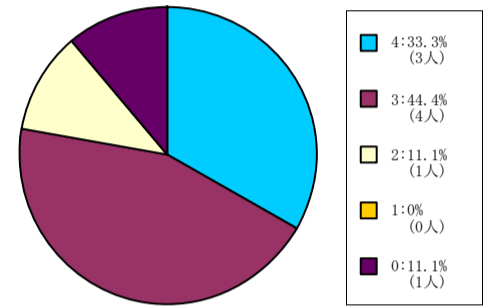
< 平均値 = 3.19 >

201人-500人



< 平均値 = 3.48 >

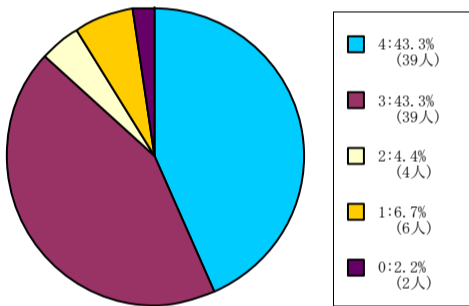
501人-



< 平均値 = 3.25 >

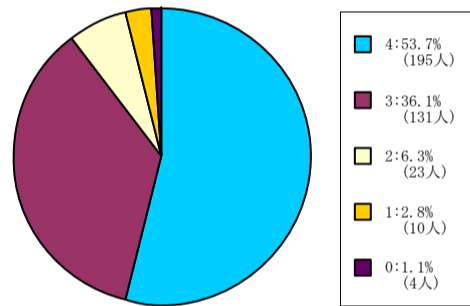
理工/工学部科目

1人-60人



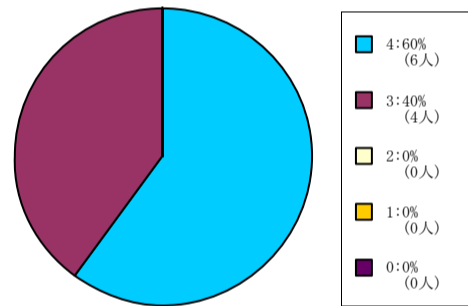
< 平均値 = 3.26 >

61人-200人



< 平均値 = 3.42 >

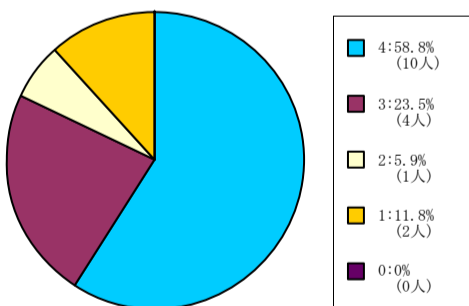
201人-500人



< 平均値 = 3.6 >

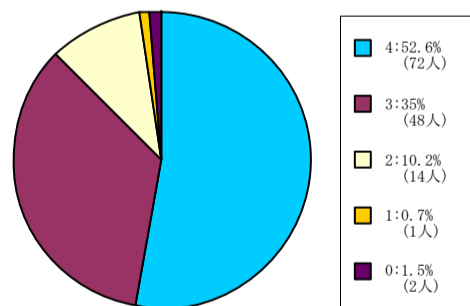
生命医科学部科目

1人-60人



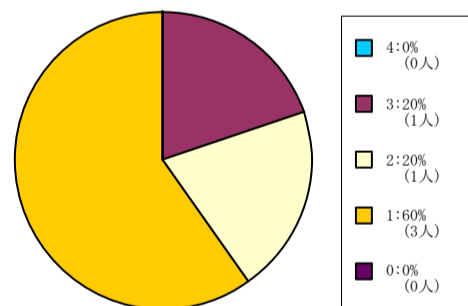
< 平均値 = 3.29 >

61人-200人



< 平均値 = 3.41 >

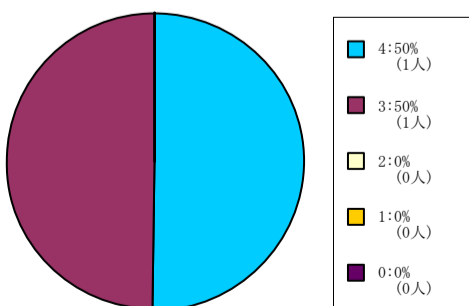
201人-500人



< 平均値 = 1.6 >

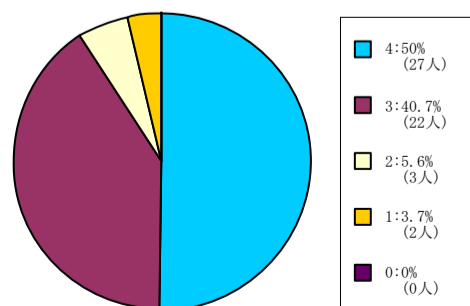
心理学部科目

1人-60人



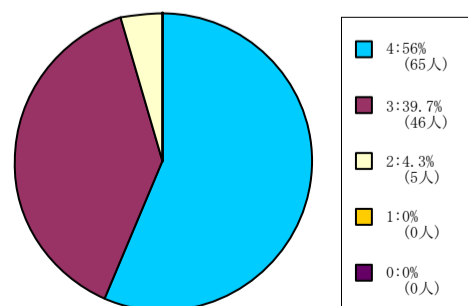
< 平均値 = 3.5 >

61人-200人



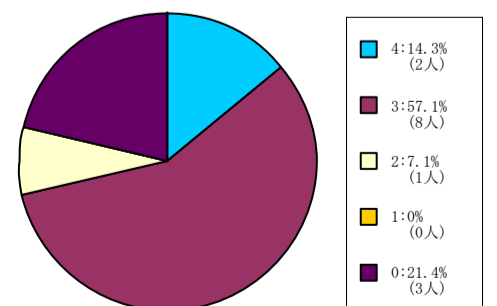
< 平均値 = 3.37 >

201人-500人



< 平均値 = 3.52 >

501人-



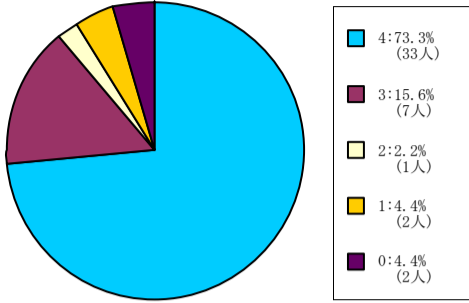
< 平均値 = 3.09 >

【001】この授業はシラバスに沿って進められた。

4=そう思う。 3=どちらかというと思う。 2=どちらかというと思わない。 1=そう思わない。 0=回答できない。

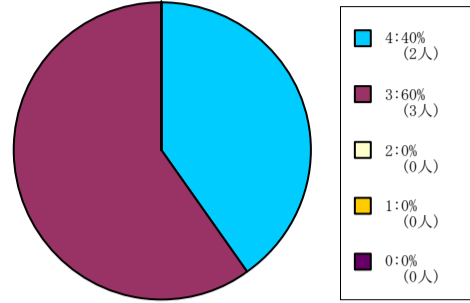
グローバル・コミュニケーション
学部科目

1人-60人



< 平均値 = 3.65 >

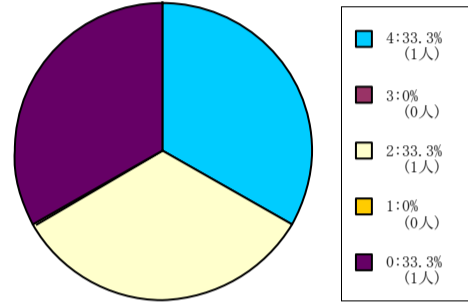
61人-200人



< 平均値 = 3.4 >

キリスト教文化センター科目

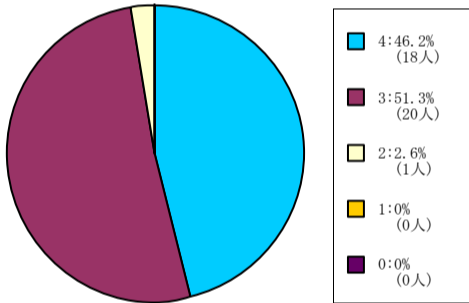
201人-500人



< 平均値 = 3 >

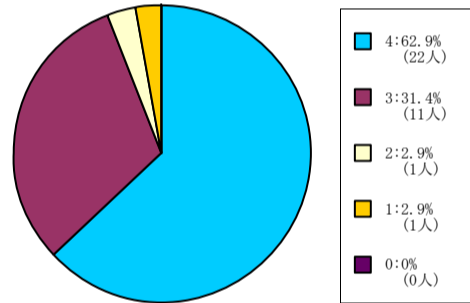
自然系科目

1人-60人



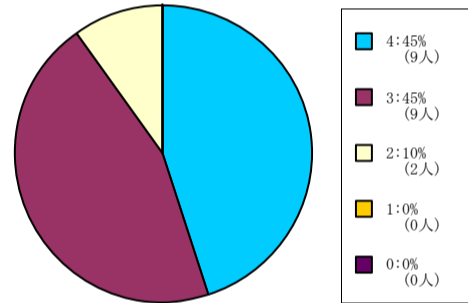
< 平均値 = 3.44 >

61人-200人



< 平均値 = 3.54 >

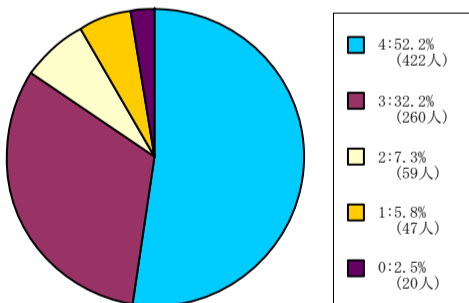
201人-500人



< 平均値 = 3.35 >

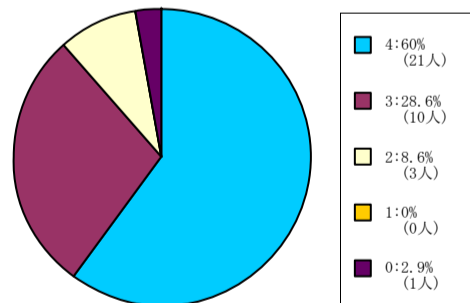
外国語科目

1人-60人



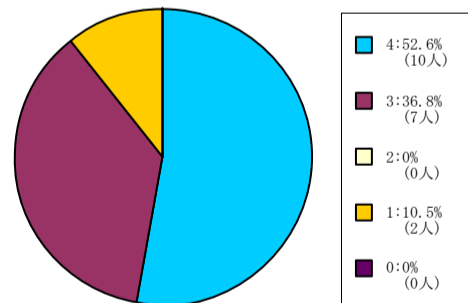
< 平均値 = 3.34 >

61人-200人



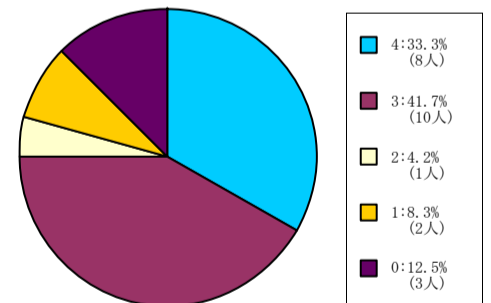
< 平均値 = 3.53 >

201人-500人



< 平均値 = 3.32 >

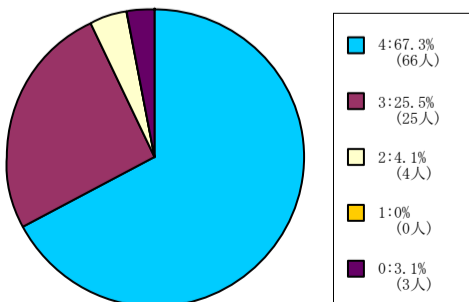
501人-



< 平均値 = 3.14 >

保健体育科目 (実技系)

1人-60人



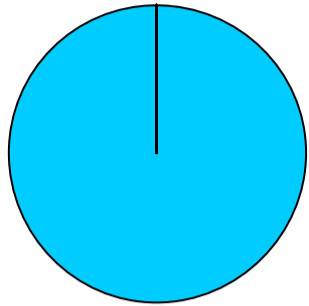
< 平均値 = 3.65 >

【001】 この授業はシラバスに沿って進められた。

4=そう思う。 3=どちらかというと思う。 2=どちらかというと思わない。 1=そう思わない。 0=回答できない。

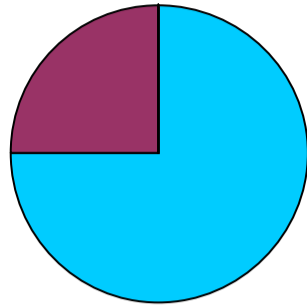
保健体育科目（講義系）

1人-60人



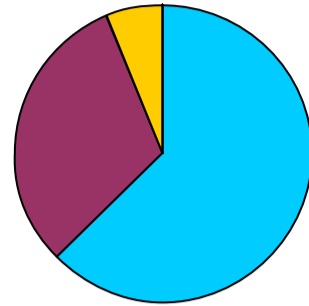
< 平均値 = 4 >

61人-200人



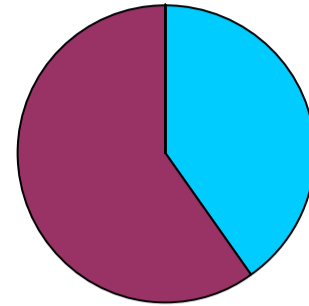
< 平均値 = 3.75 >

201人-500人



< 平均値 = 3.5 >

501人-

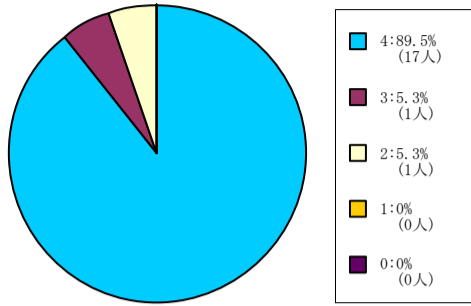


< 平均値 = 3.4 >

【001】 この授業はシラバスに沿って進められた。

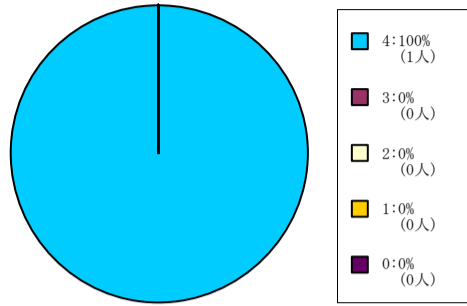
4 = そう思う。 3 = どちらかというと思う。 2 = どちらかというと思わない。 1 = そう思わない。 0 = 回答できない。

全研究科科目



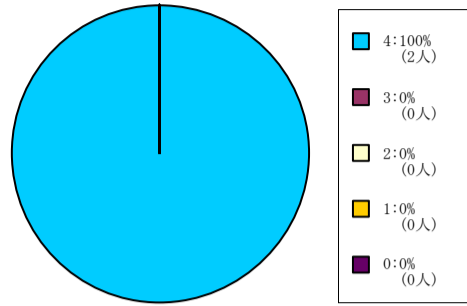
< 平均値 = 3.84 >

神学研究科科目



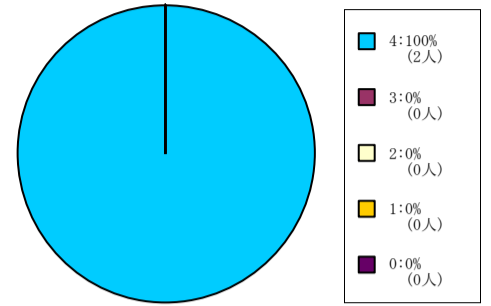
< 平均値 = 4 >

文学研究科科目



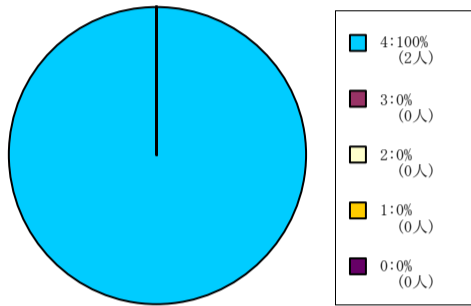
< 平均値 = 4 >

商学研究科科目



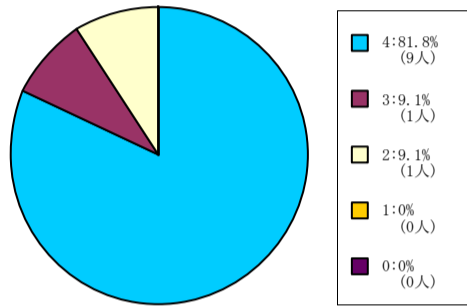
< 平均値 = 4 >

総合政策科学研究科科目



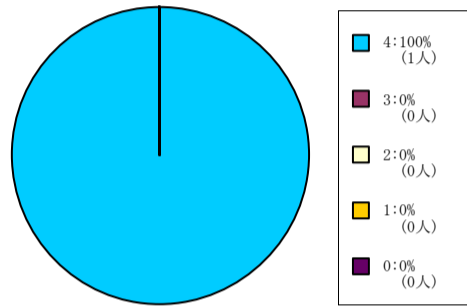
< 平均値 = 4 >

工学研究科科目



< 平均値 = 3.73 >

グローバル・スタディーズ研究科
アメリカ研究科科目



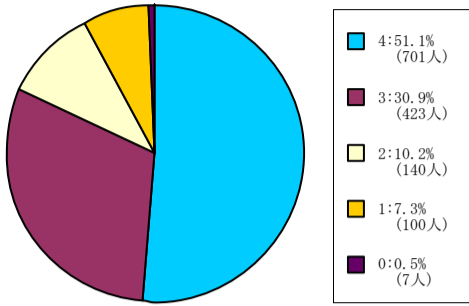
< 平均値 = 4 >

【002】 この授業の内容説明はわかりやすかった。

4 = そう思う。 3 = どちらかというと思う。 2 = どちらかというと思わない。 1 = そう思わない。 0 = 回答できない。

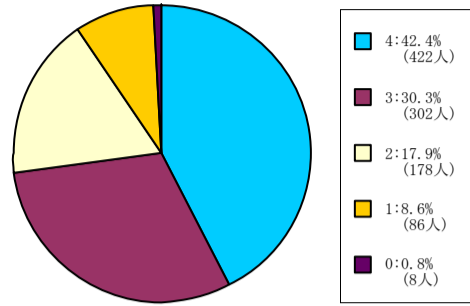
全学部科目

1人-60人



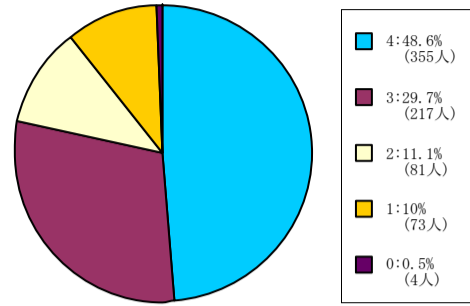
< 平均値 = 3.26 >

61人-200人



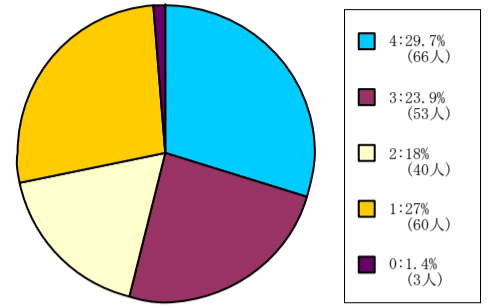
< 平均値 = 3.07 >

201人-500人



< 平均値 = 3.18 >

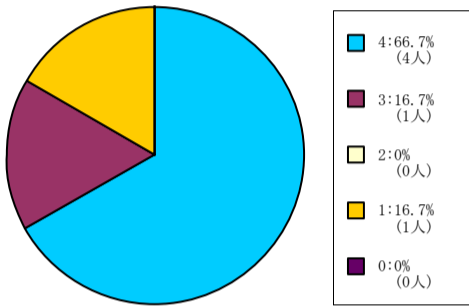
501人-



< 平均値 = 2.57 >

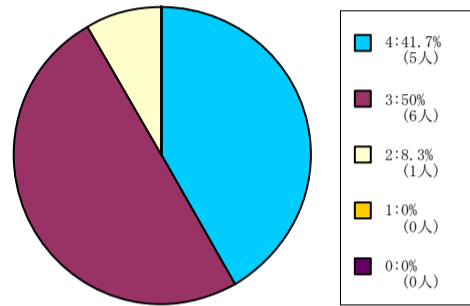
神学部科目

1人-60人



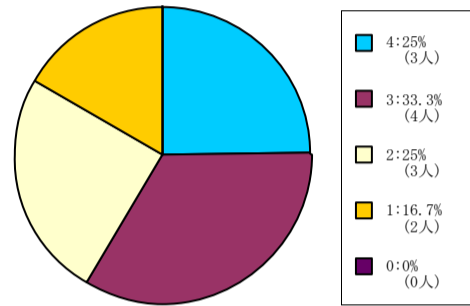
< 平均値 = 3.33 >

61人-200人



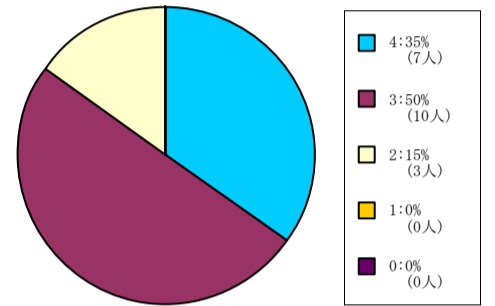
< 平均値 = 3.33 >

201人-500人



< 平均値 = 2.67 >

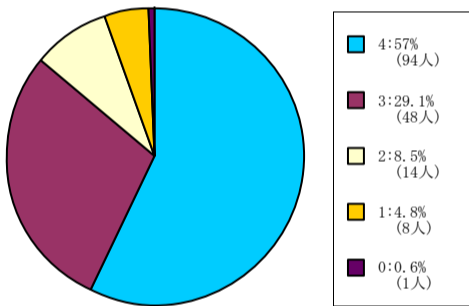
501人-



< 平均値 = 3.2 >

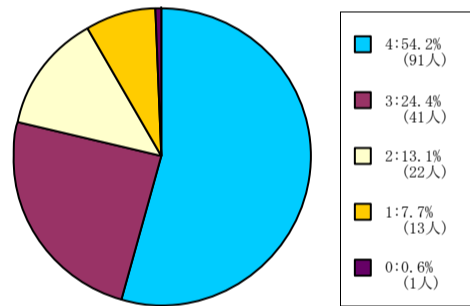
文学部科目

1人-60人



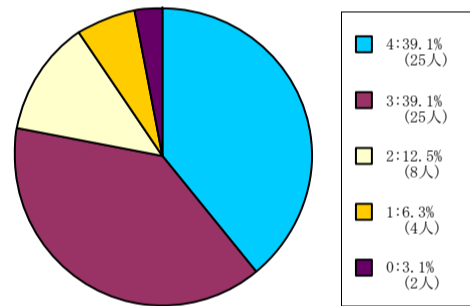
< 平均値 = 3.39 >

61人-200人



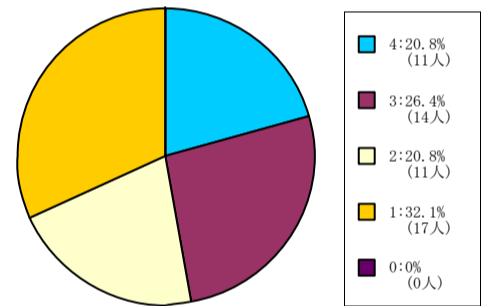
< 平均値 = 3.26 >

201人-500人



< 平均値 = 3.15 >

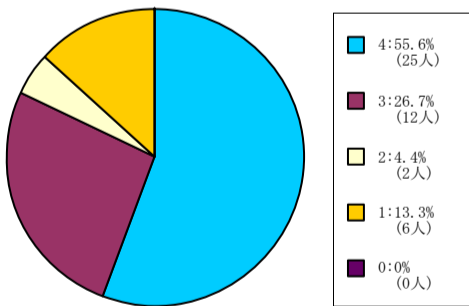
501人-



< 平均値 = 2.36 >

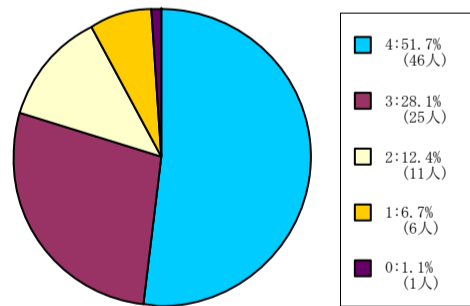
社会学部科目

1人-60人



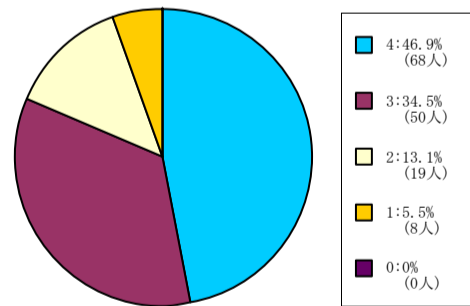
< 平均値 = 3.24 >

61人-200人



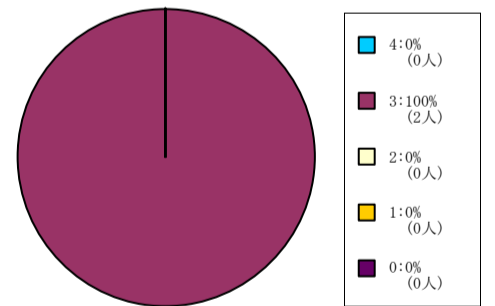
< 平均値 = 3.26 >

201人-500人



< 平均値 = 3.23 >

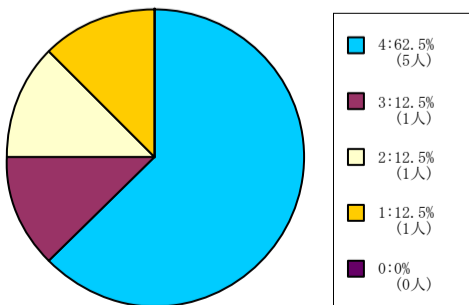
501人-



< 平均値 = 3 >

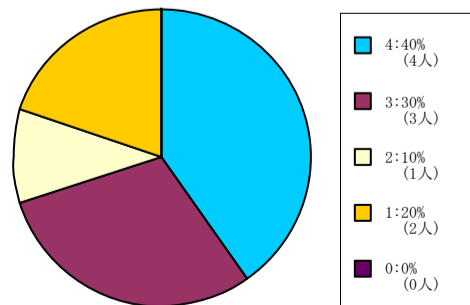
経済学部科目

1人-60人



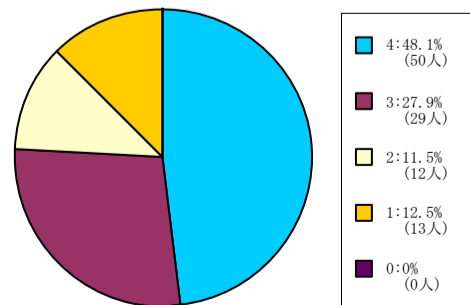
< 平均値 = 3.25 >

61人-200人



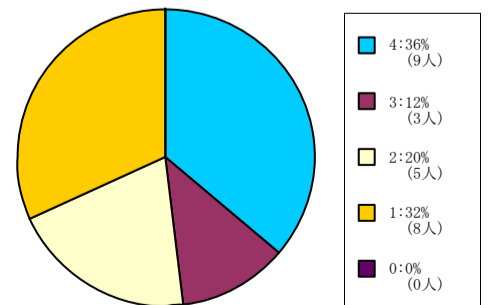
< 平均値 = 2.9 >

201人-500人



< 平均値 = 3.12 >

501人-



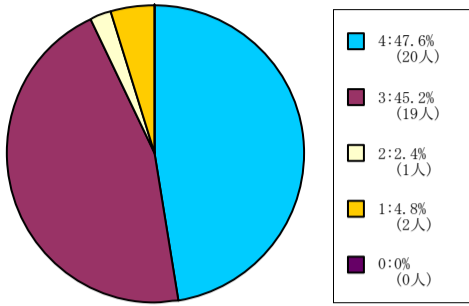
< 平均値 = 2.52 >

【002】 この授業の内容説明はわかりやすかった。

4 = そう思う。 3 = どちらかというと思う。 2 = どちらかというと思わない。 1 = そう思わない。 0 = 回答できない。

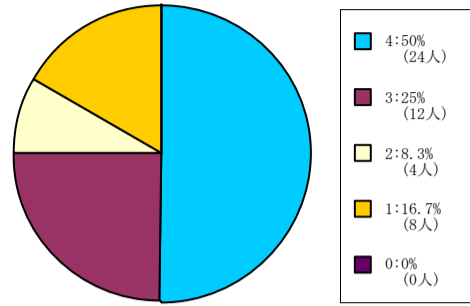
商学部科目

1人-60人



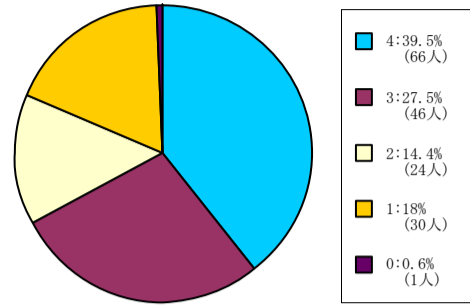
< 平均値 = 3.36 >

61人-200人



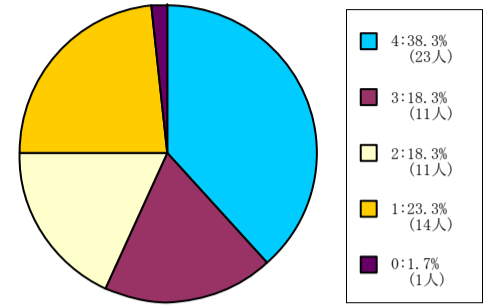
< 平均値 = 3.08 >

201人-500人



< 平均値 = 2.89 >

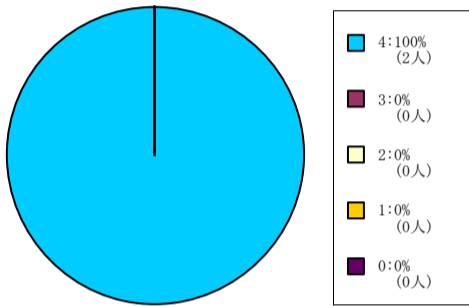
501人-



< 平均値 = 2.73 >

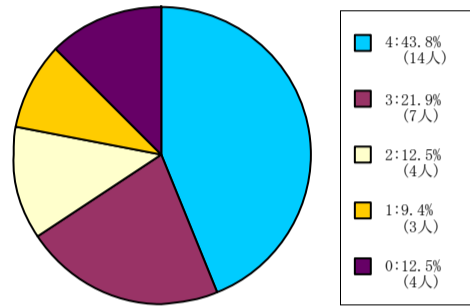
政策学部科目

1人-60人



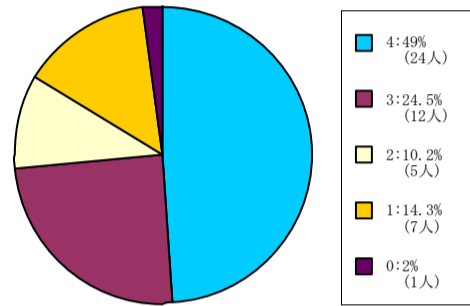
< 平均値 = 4 >

61人-200人



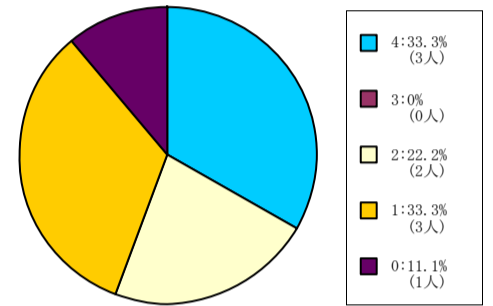
< 平均値 = 3.14 >

201人-500人



< 平均値 = 3.1 >

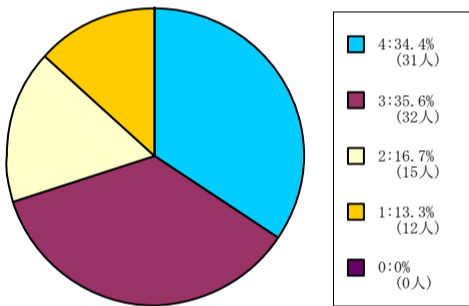
501人-



< 平均値 = 2.38 >

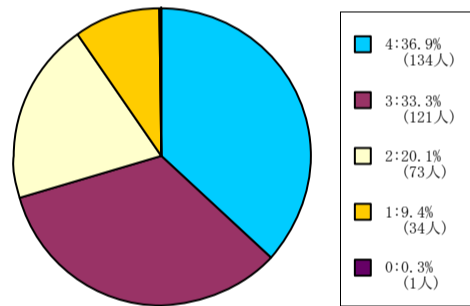
理工/工学部科目

1人-60人



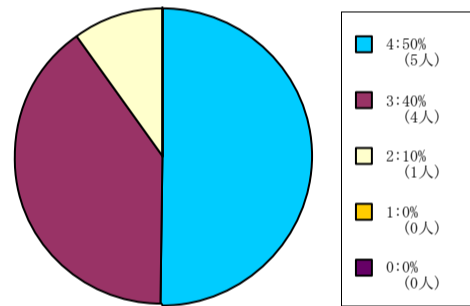
< 平均値 = 2.91 >

61人-200人



< 平均値 = 2.98 >

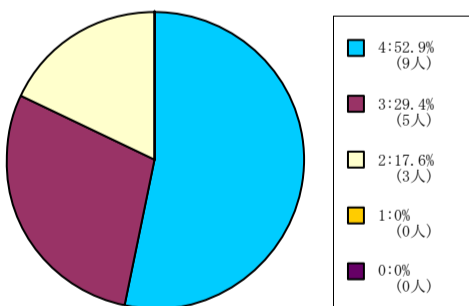
201人-500人



< 平均値 = 3.4 >

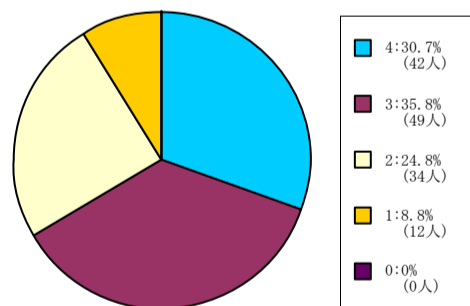
生命医科学部科目

1人-60人



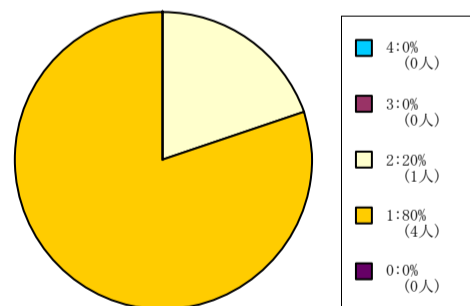
< 平均値 = 3.35 >

61人-200人



< 平均値 = 2.88 >

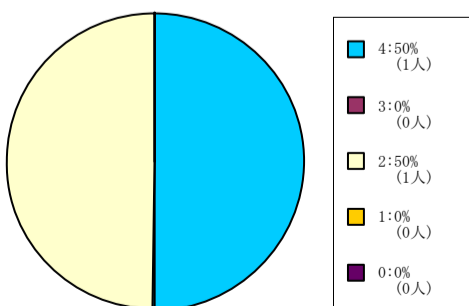
201人-500人



< 平均値 = 1.2 >

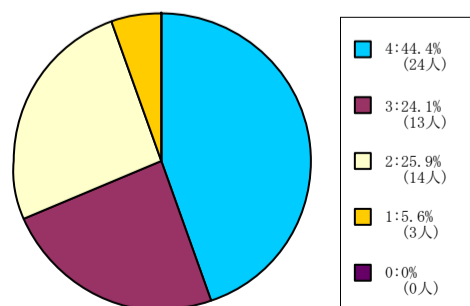
心理学部科目

1人-60人



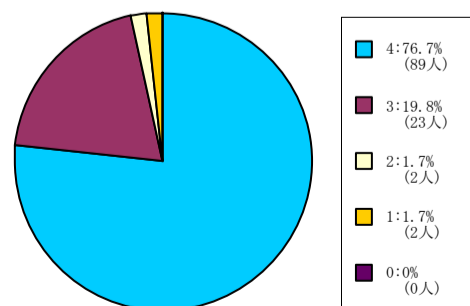
< 平均値 = 3 >

61人-200人



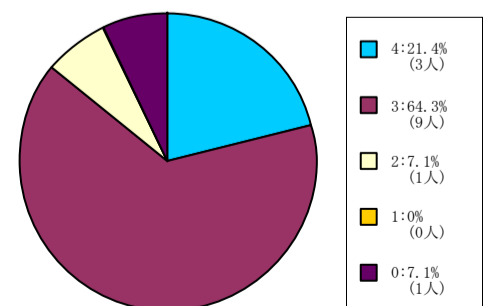
< 平均値 = 3.07 >

201人-500人



< 平均値 = 3.72 >

501人-



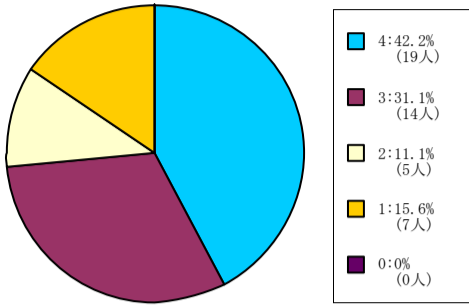
< 平均値 = 3.15 >

【002】 この授業の内容説明はわかりやすかった。

4=そう思う。 3=どちらかというと思う。 2=どちらかというと思わない。 1=そう思わない。 0=回答できない。

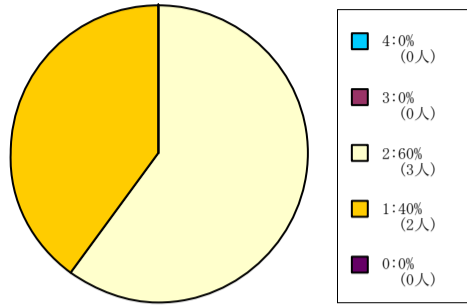
グローバル・コミュニケーション
学部科目

1人-60人



< 平均値 = 3 >

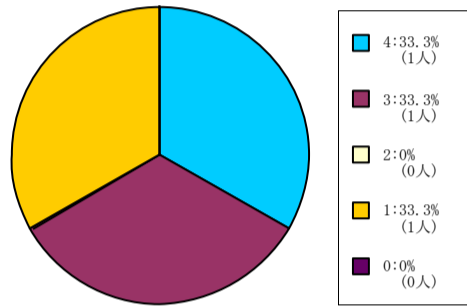
61人-200人



< 平均値 = 1.6 >

キリスト教文化センター科目

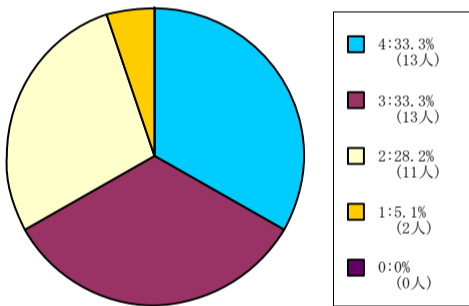
201人-500人



< 平均値 = 2.67 >

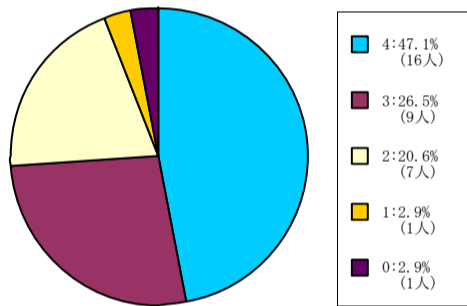
自然系科目

1人-60人



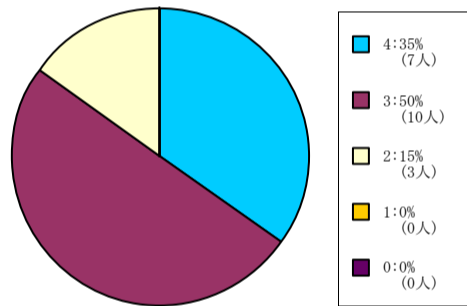
< 平均値 = 2.95 >

61人-200人



< 平均値 = 3.21 >

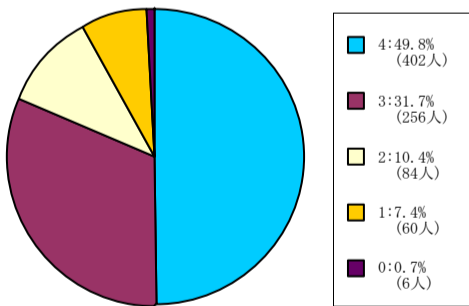
201人-500人



< 平均値 = 3.2 >

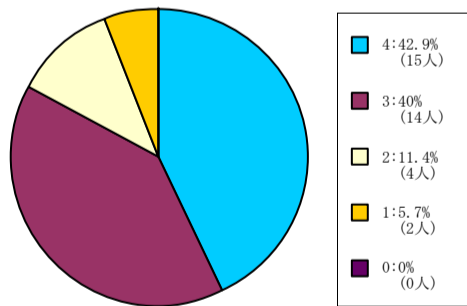
外国語科目

1人-60人



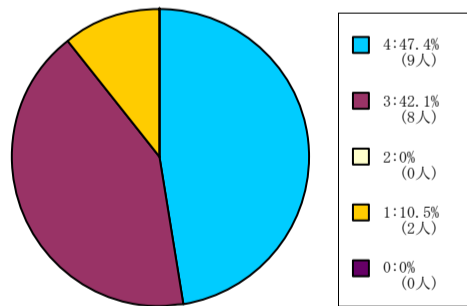
< 平均値 = 3.25 >

61人-200人



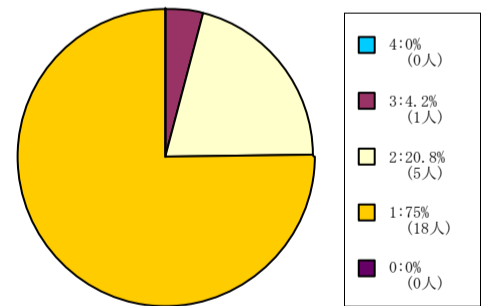
< 平均値 = 3.2 >

201人-500人



< 平均値 = 3.26 >

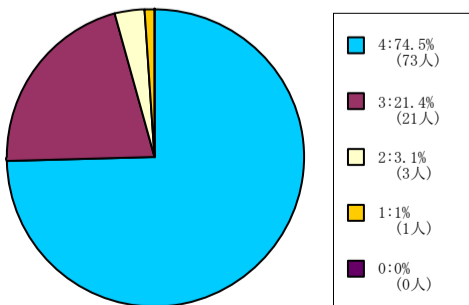
501人-



< 平均値 = 1.29 >

保健体育科目 (実技系)

1人-60人



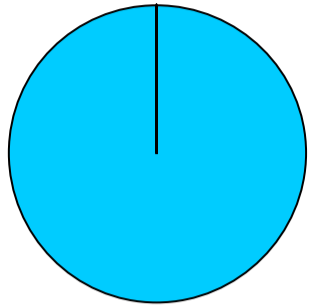
< 平均値 = 3.69 >

【002】 この授業の内容説明はわかりやすかった。

4 = と思う。 3 = どちらかというと思う。 2 = どちらかというと思わない。 1 = そう思わない。 0 = 回答できない。

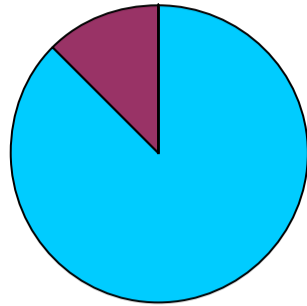
保健体育科目（講義系）

1人-60人



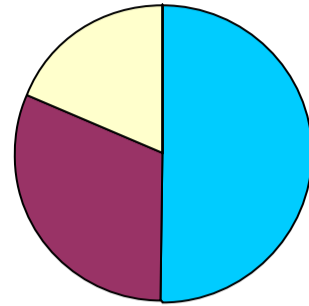
< 平均値 = 4 >

61人-200人



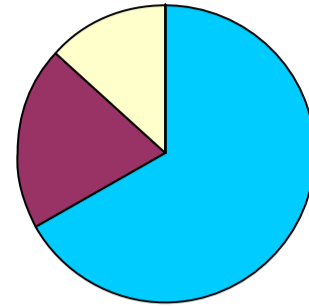
< 平均値 = 3.88 >

201人-500人



< 平均値 = 3.31 >

501人-

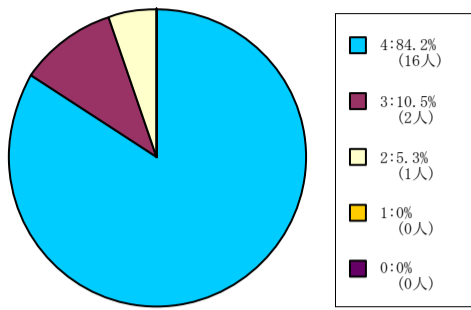


< 平均値 = 3.53 >

【002】 この授業の内容説明はわかりやすかった。

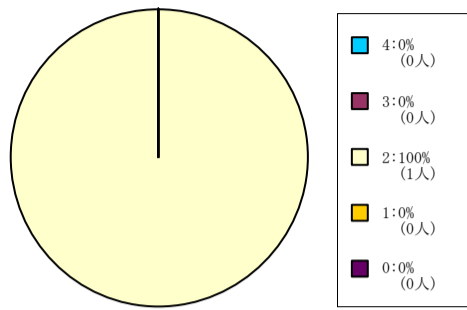
4 = そう思う。 3 = どちらかというと思う。 2 = どちらかというと思わない。 1 = そう思わない。 0 = 回答できない。

全研究科科目



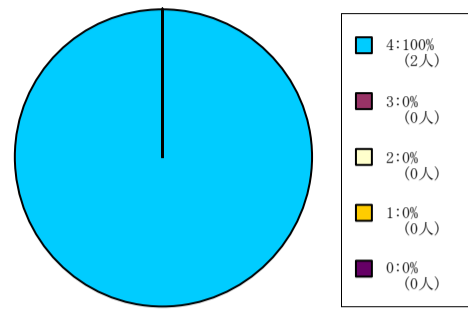
< 平均値 = 3.79 >

神学研究科科目



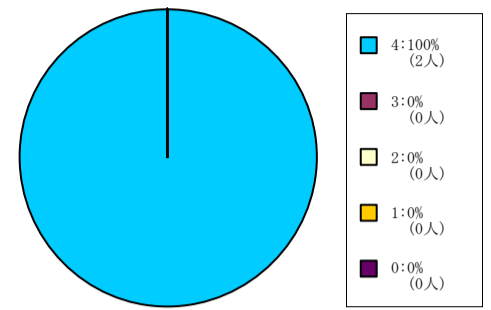
< 平均値 = 2 >

文学研究科科目



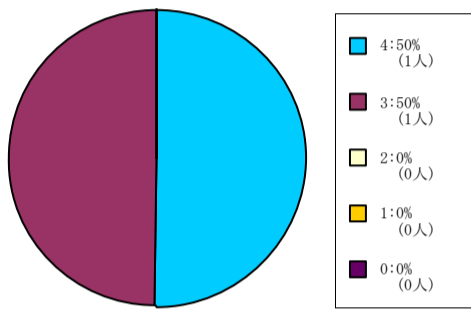
< 平均値 = 4 >

商学研究科科目



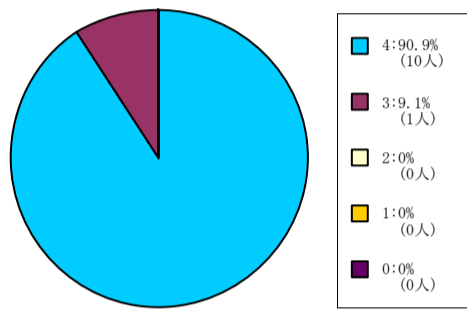
< 平均値 = 4 >

総合政策科学研究科科目



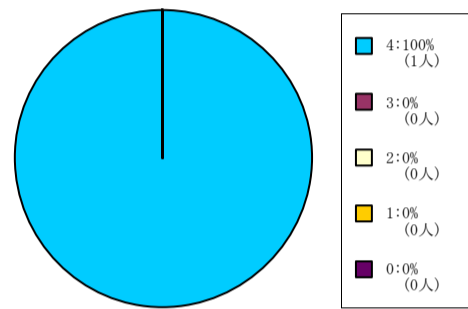
< 平均値 = 3.5 >

工学研究科科目



< 平均値 = 3.91 >

グローバル・スタディーズ研究科
アメリカ研究科科目



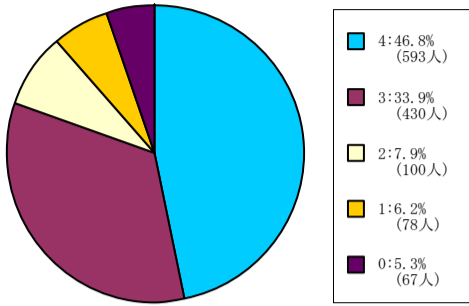
< 平均値 = 4 >

【003】試験の出題・レポートの課題について意図が理解できた。

4 = そう思う。 3 = どちらかというと思う。 2 = どちらかというと思わない。 1 = そう思わない。 0 = 回答できない。

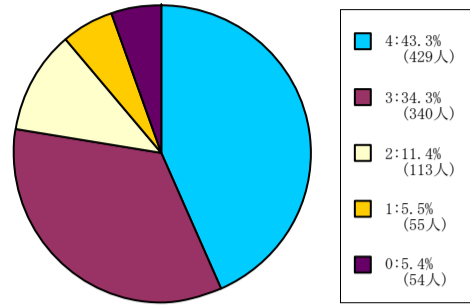
全学部科目

1人-60人



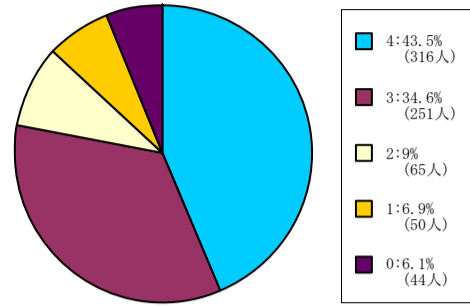
< 平均値 = 3.28 >

61人-200人



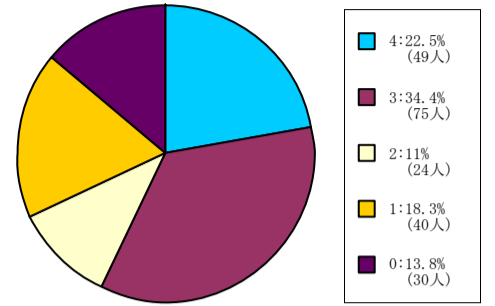
< 平均値 = 3.22 >

201人-500人



< 平均値 = 3.22 >

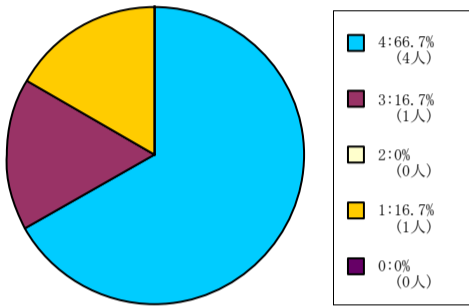
501人-



< 平均値 = 2.71 >

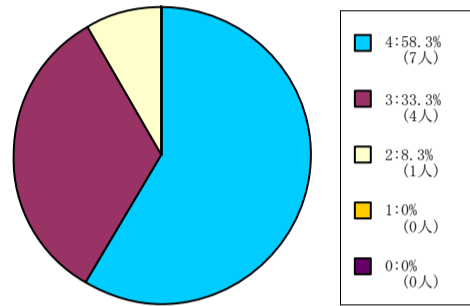
神学部科目

1人-60人



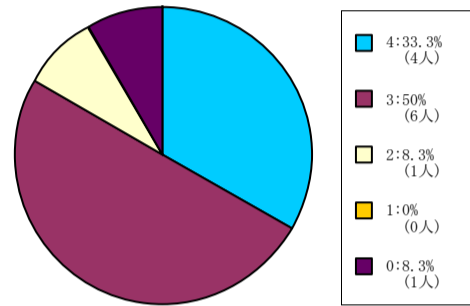
< 平均値 = 3.33 >

61人-200人



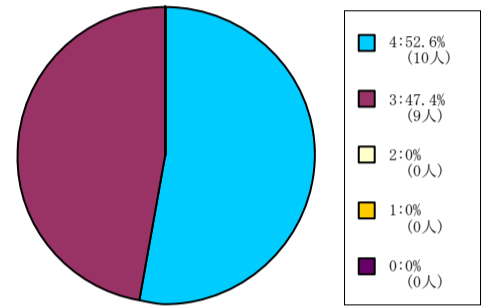
< 平均値 = 3.5 >

201人-500人



< 平均値 = 3.27 >

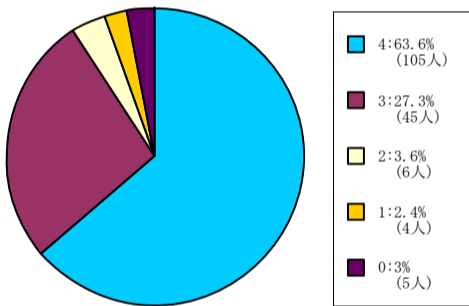
501人-



< 平均値 = 3.53 >

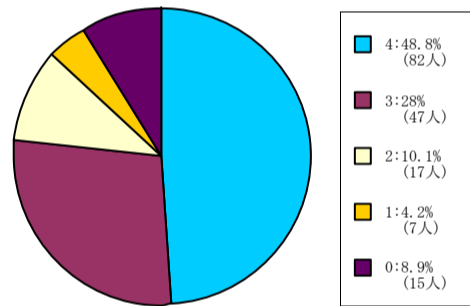
文学部科目

1人-60人



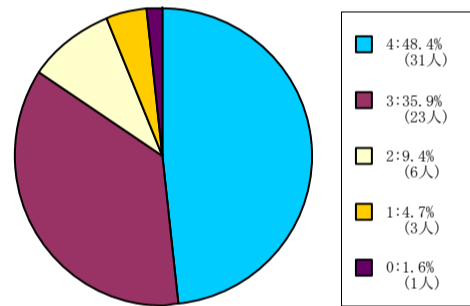
< 平均値 = 3.57 >

61人-200人



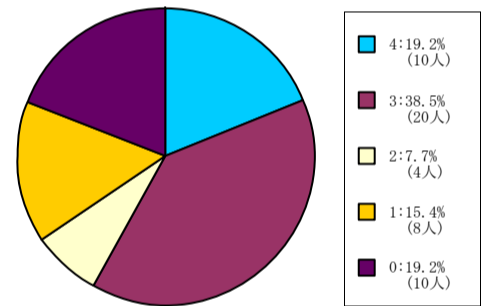
< 平均値 = 3.33 >

201人-500人



< 平均値 = 3.3 >

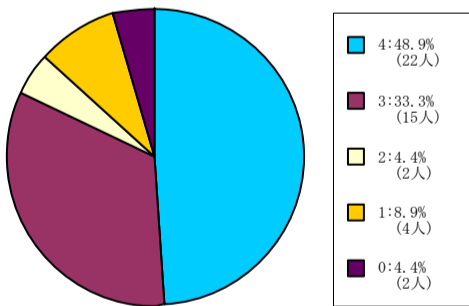
501人-



< 平均値 = 2.76 >

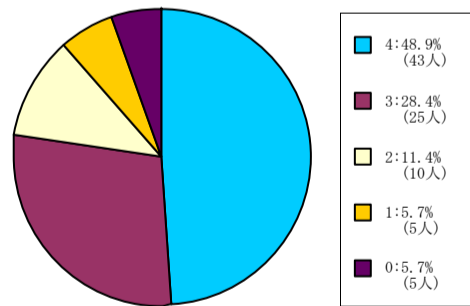
社会学部科目

1人-60人



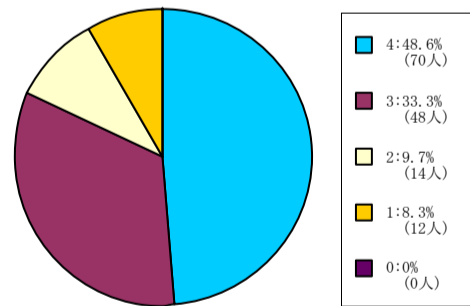
< 平均値 = 3.28 >

61人-200人



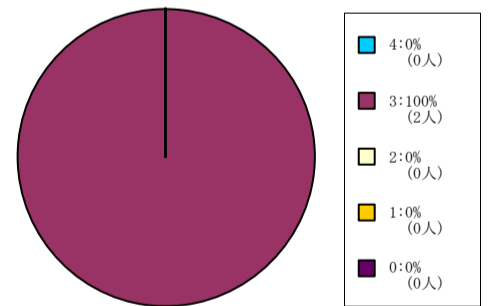
< 平均値 = 3.28 >

201人-500人



< 平均値 = 3.22 >

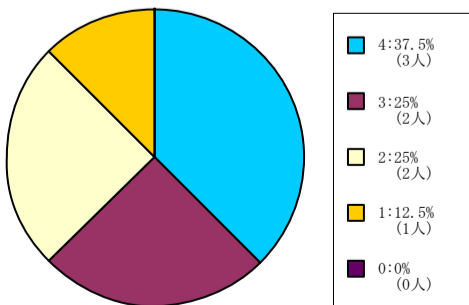
501人-



< 平均値 = 3 >

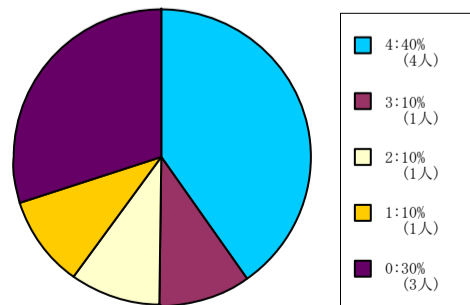
経済学部科目

1人-60人



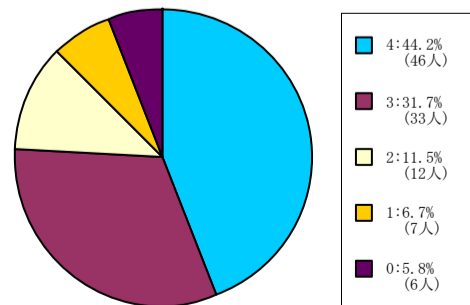
< 平均値 = 2.88 >

61人-200人



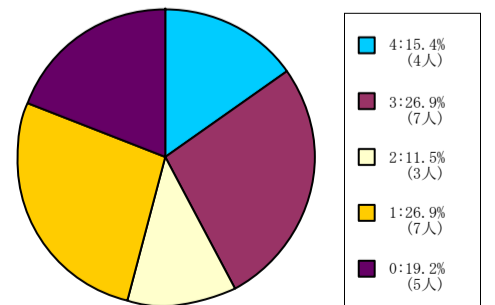
< 平均値 = 3.14 >

201人-500人



< 平均値 = 3.2 >

501人-



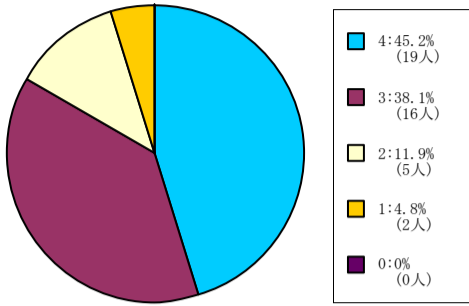
< 平均値 = 2.38 >

【003】試験の出題・レポートの課題について意図が理解できた。

4 = そう思う。 3 = どちらかというと思う。 2 = どちらかというと思わない。 1 = そう思わない。 0 = 回答できない。

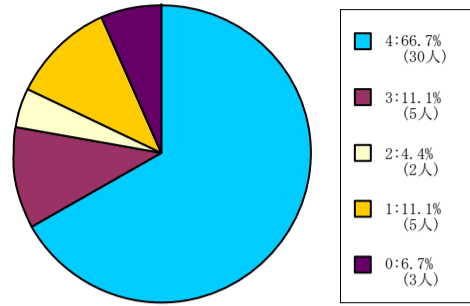
商学部科目

1人-60人



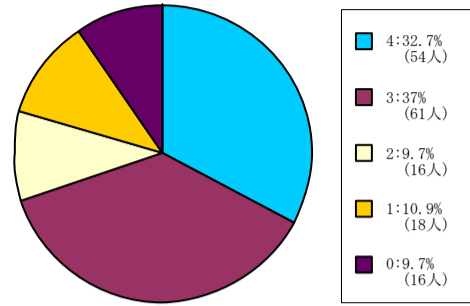
< 平均値 = 3.24 >

61人-200人



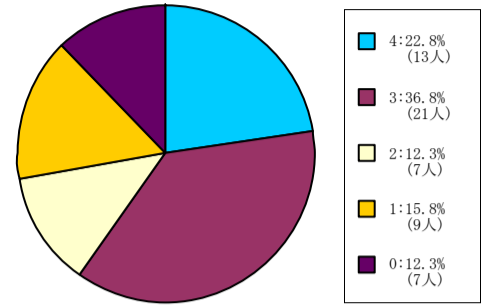
< 平均値 = 3.43 >

201人-500人



< 平均値 = 3.01 >

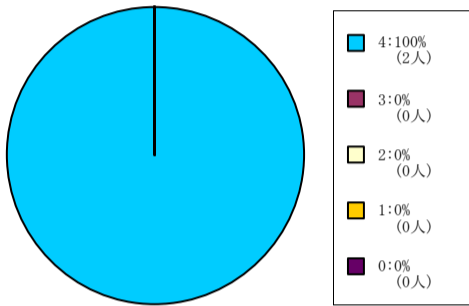
501人-



< 平均値 = 2.76 >

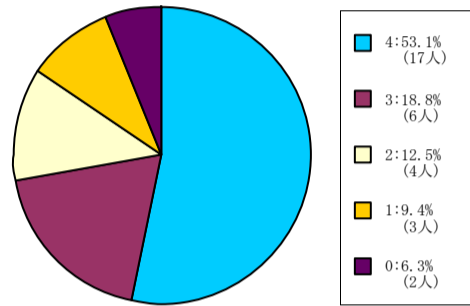
政策学部科目

1人-60人



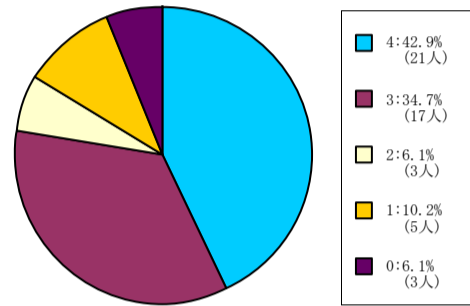
< 平均値 = 4 >

61人-200人



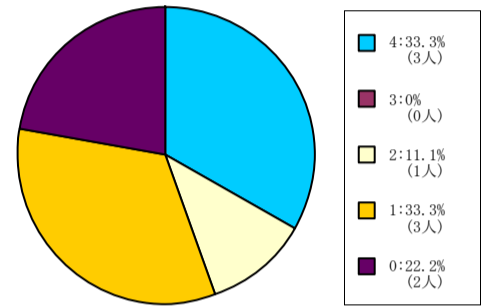
< 平均値 = 3.23 >

201人-500人



< 平均値 = 3.17 >

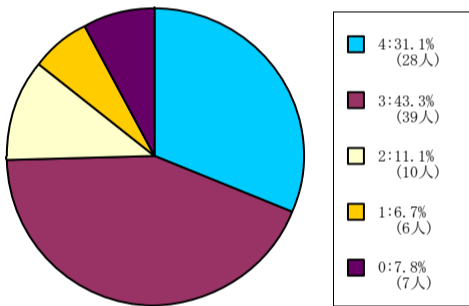
501人-



< 平均値 = 2.43 >

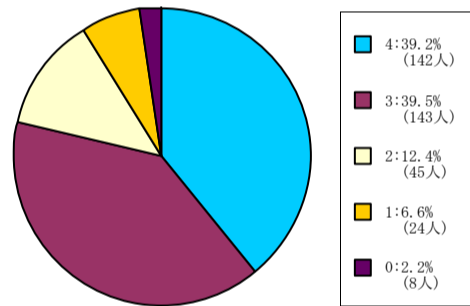
理工/工学部科目

1人-60人



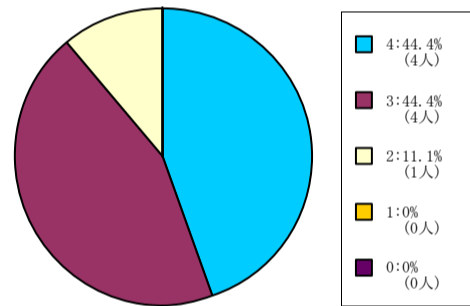
< 平均値 = 3.07 >

61人-200人



< 平均値 = 3.14 >

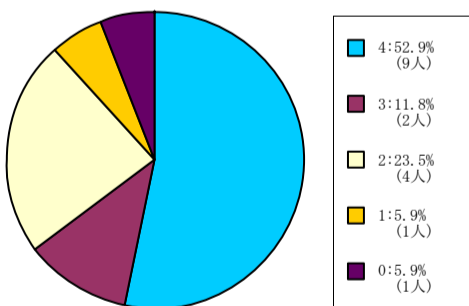
201人-500人



< 平均値 = 3.33 >

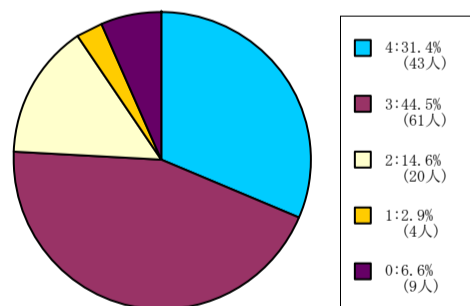
生命医科学部科目

1人-60人



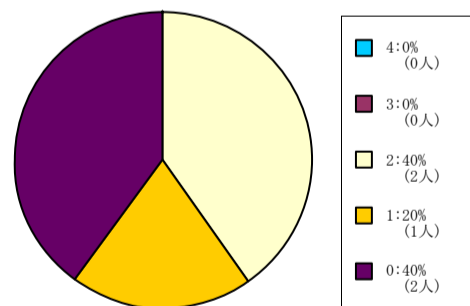
< 平均値 = 3.19 >

61人-200人



< 平均値 = 3.12 >

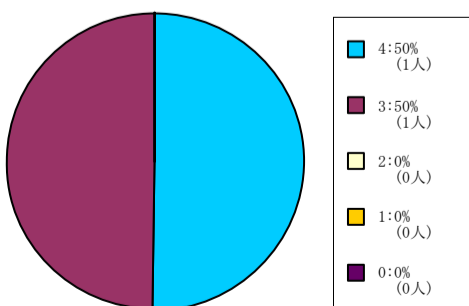
201人-500人



< 平均値 = 1.67 >

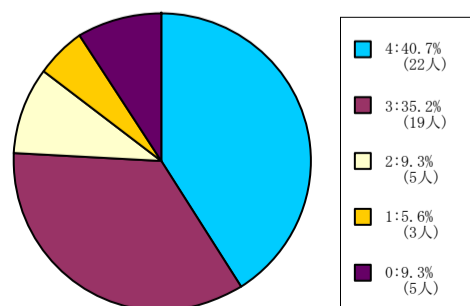
心理学部科目

1人-60人



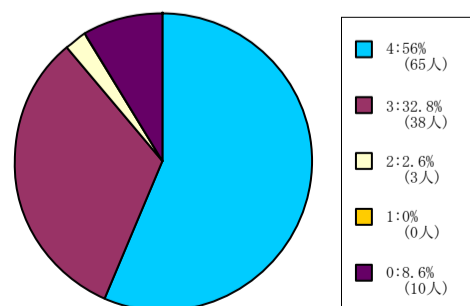
< 平均値 = 3.5 >

61人-200人



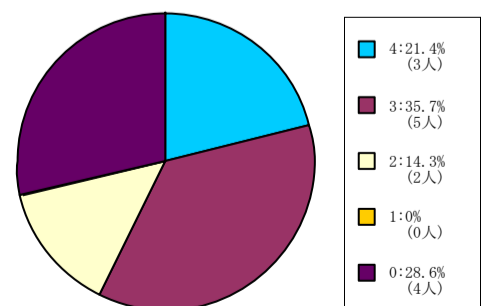
< 平均値 = 3.22 >

201人-500人



< 平均値 = 3.58 >

501人-



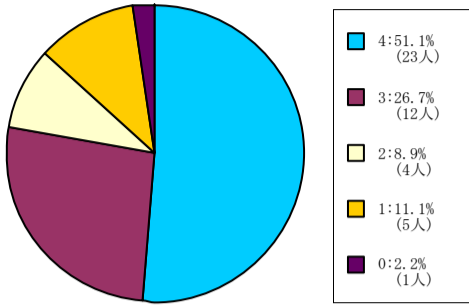
< 平均値 = 3.1 >

【003】試験の出題・レポートの課題について意図が理解できた。

4=そう思う。 3=どちらかというと思う。 2=どちらかというと思わない。 1=そう思わない。 0=回答できない。

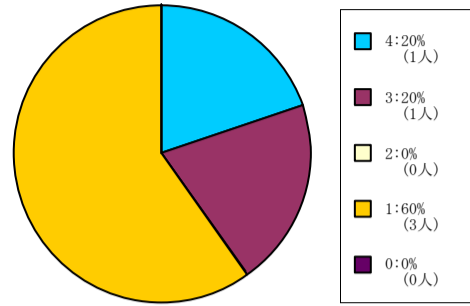
グローバル・コミュニケーション
学部科目

1人-60人



< 平均値 = 3.2 >

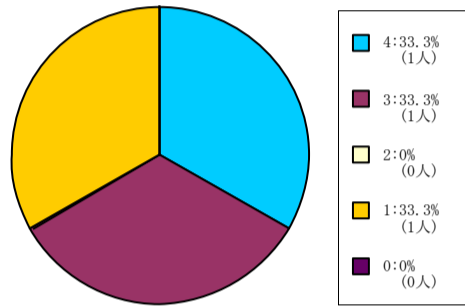
61人-200人



< 平均値 = 2 >

キリスト教文化センター科目

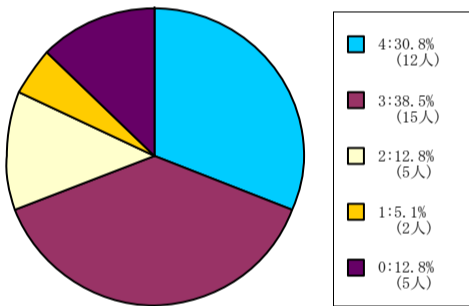
201人-500人



< 平均値 = 2.67 >

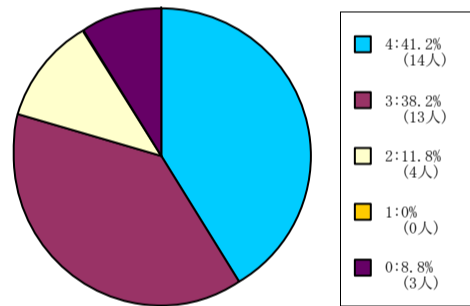
自然系科目

1人-60人



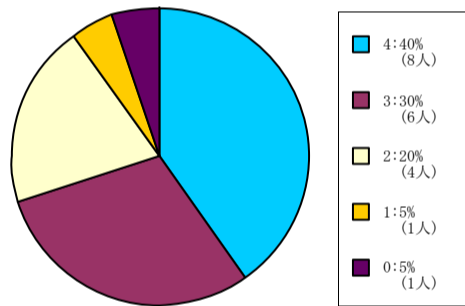
< 平均値 = 3.09 >

61人-200人



< 平均値 = 3.32 >

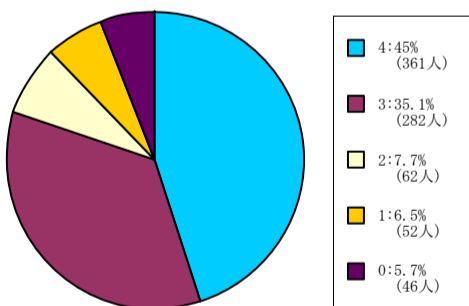
201人-500人



< 平均値 = 3.11 >

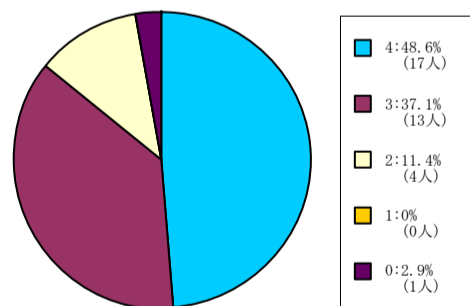
外国語科目

1人-60人



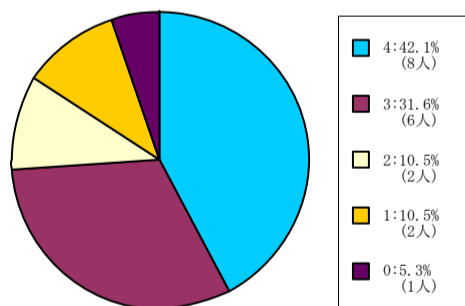
< 平均値 = 3.26 >

61人-200人



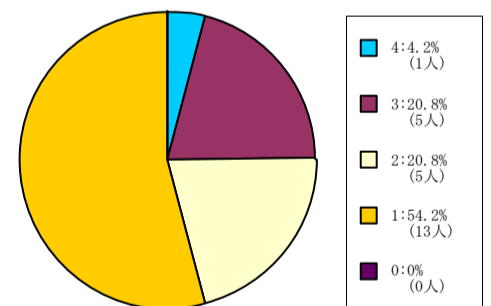
< 平均値 = 3.38 >

201人-500人



< 平均値 = 3.11 >

501人-



< 平均値 = 1.75 >

保健体育科目 (実技系)

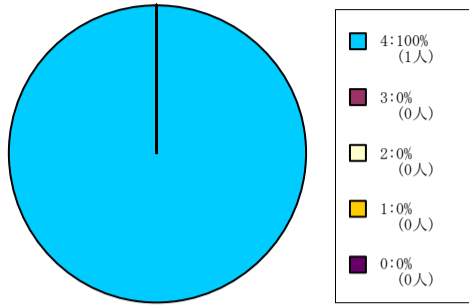
【003】の質問は実施していません

【003】試験の出題・レポートの課題について意図が理解できた。

4=そう思う。 3=どちらかというと思う。 2=どちらかというと思わない。 1=そう思わない。 0=回答できない。

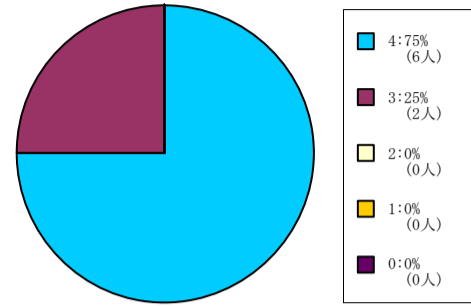
保健体育科目（講義系）

1人-60人



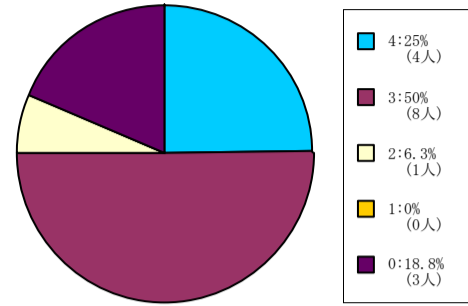
< 平均値 = 4 >

61人-200人



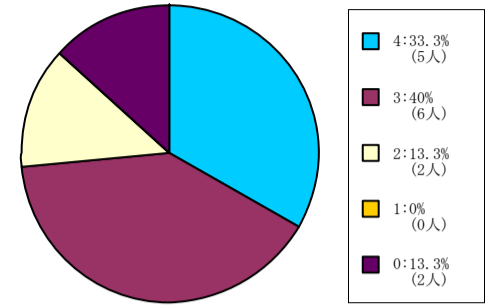
< 平均値 = 3.75 >

201人-500人



< 平均値 = 3.23 >

501人-

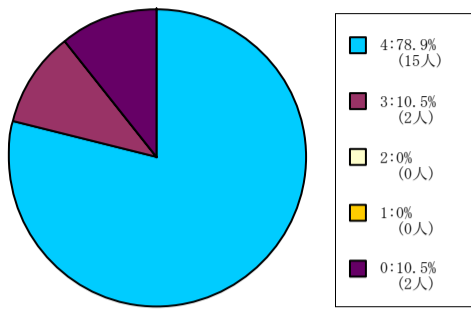


< 平均値 = 3.23 >

【003】試験の出題・レポートの課題について意図が理解できた。

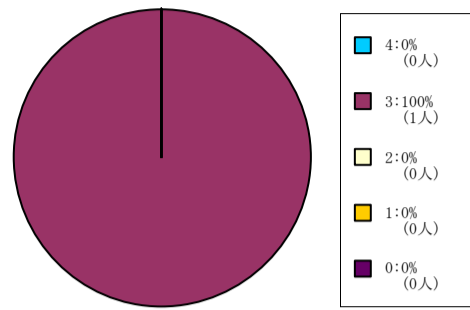
4 = そう思う。 3 = どちらかというと思う。 2 = どちらかというと思わない。 1 = そう思わない。 0 = 回答できない。

全研究科科目



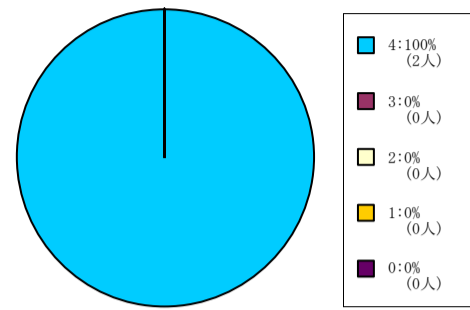
< 平均値 = 3.88 >

神学研究科科目



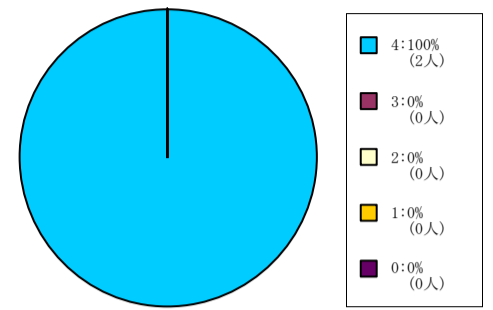
< 平均値 = 3 >

文学研究科科目



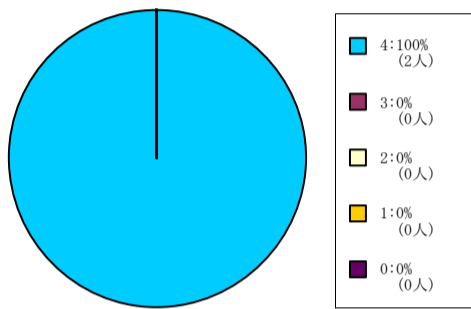
< 平均値 = 4 >

商学研究科科目



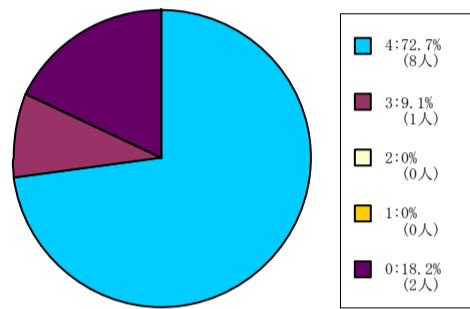
< 平均値 = 4 >

総合政策科学研究科科目



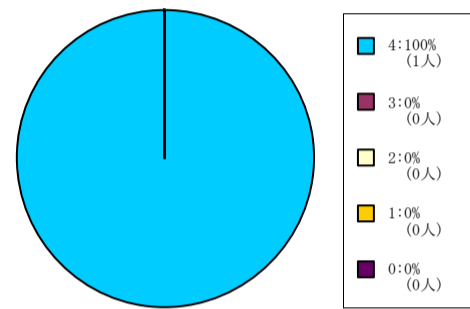
< 平均値 = 4 >

工学研究科科目



< 平均値 = 3.89 >

グローバル・スタディーズ研究科
アメリカ研究科科目



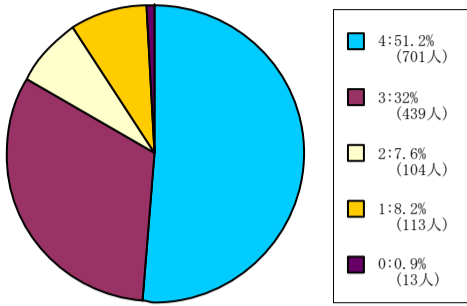
< 平均値 = 4 >

【004】この授業に満足した。

4 = そう思う。 3 = どちらかというと思う。 2 = どちらかというと思わない。 1 = そう思わない。 0 = 回答できない。

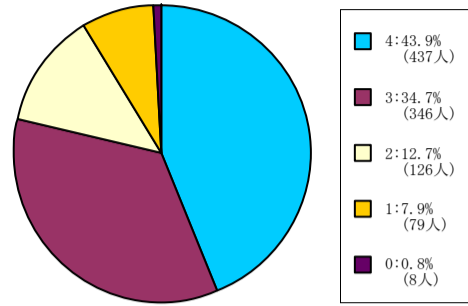
全学部科目

1人-60人



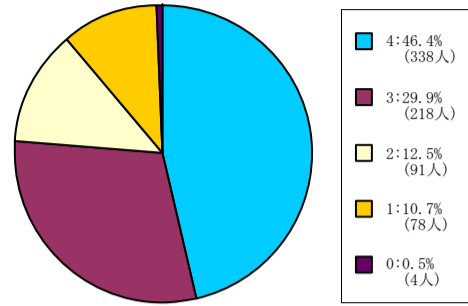
< 平均値 = 3.27 >

61人-200人



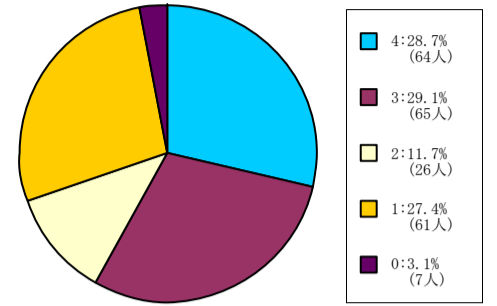
< 平均値 = 3.15 >

201人-500人



< 平均値 = 3.13 >

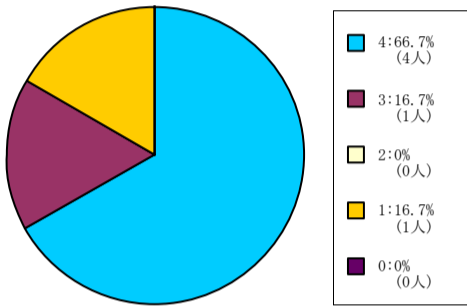
501人-



< 平均値 = 2.61 >

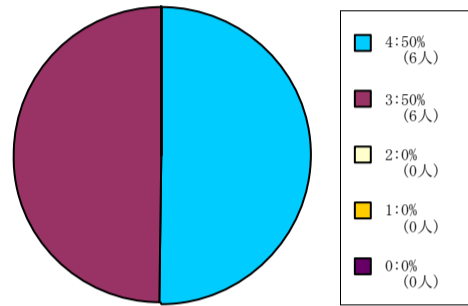
神学部科目

1人-60人



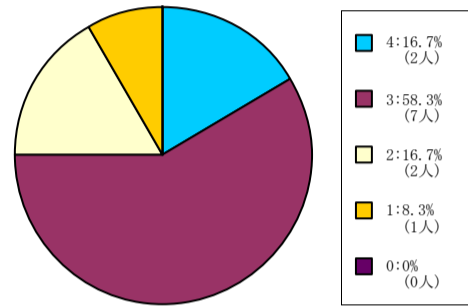
< 平均値 = 3.33 >

61人-200人



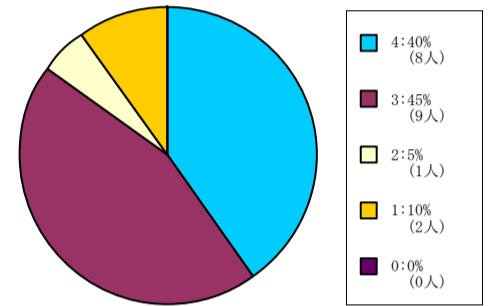
< 平均値 = 3.5 >

201人-500人



< 平均値 = 2.83 >

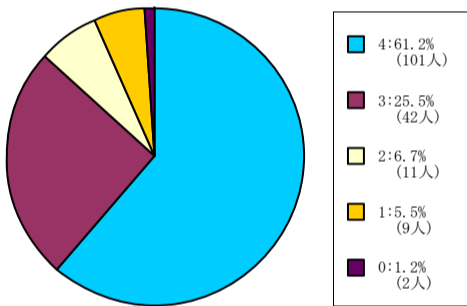
501人-



< 平均値 = 3.15 >

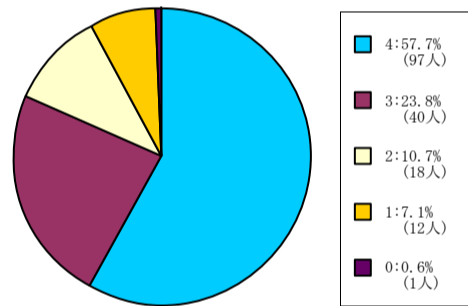
文学部科目

1人-60人



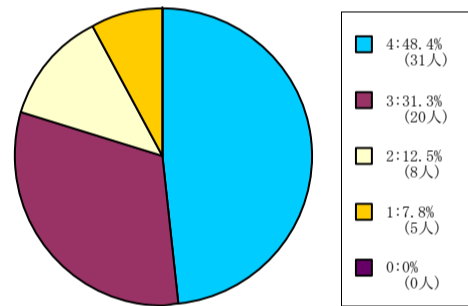
< 平均値 = 3.44 >

61人-200人



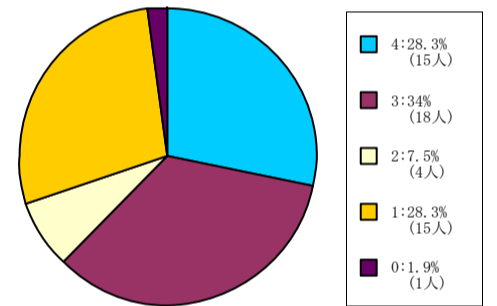
< 平均値 = 3.33 >

201人-500人



< 平均値 = 3.2 >

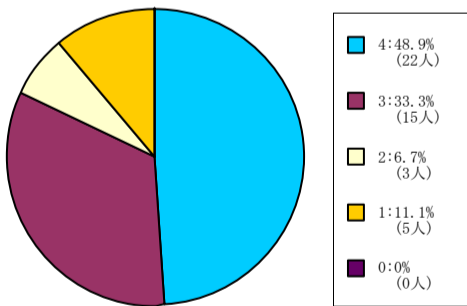
501人-



< 平均値 = 2.63 >

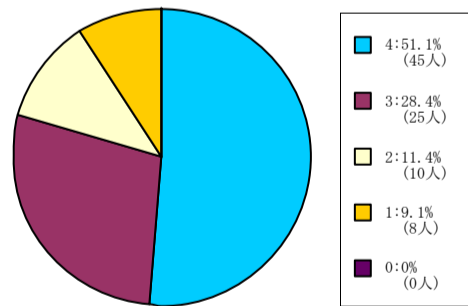
社会学部科目

1人-60人



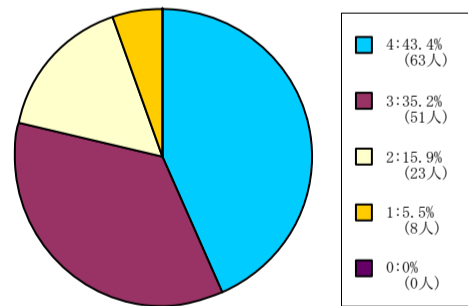
< 平均値 = 3.2 >

61人-200人



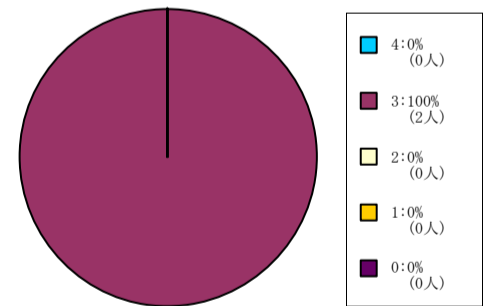
< 平均値 = 3.22 >

201人-500人



< 平均値 = 3.17 >

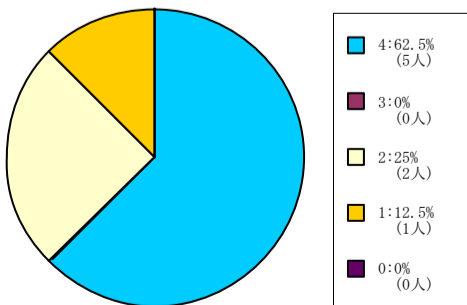
501人-



< 平均値 = 3 >

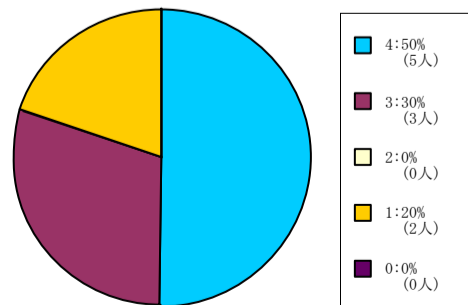
経済学部科目

1人-60人



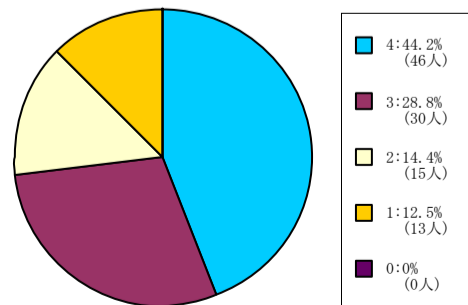
< 平均値 = 3.13 >

61人-200人



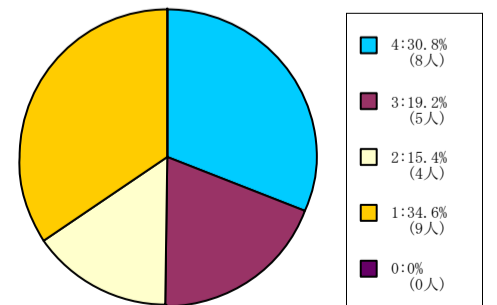
< 平均値 = 3.1 >

201人-500人



< 平均値 = 3.05 >

501人-



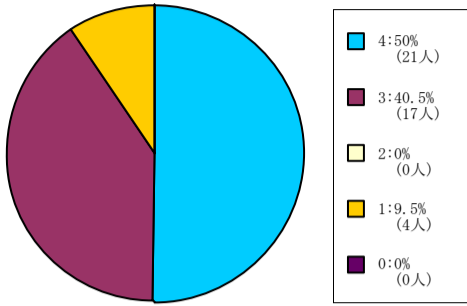
< 平均値 = 2.46 >

【004】この授業に満足した。

4=そう思う。 3=どちらかというと思う。 2=どちらかというと思わない。 1=そう思わない。 0=回答できない。

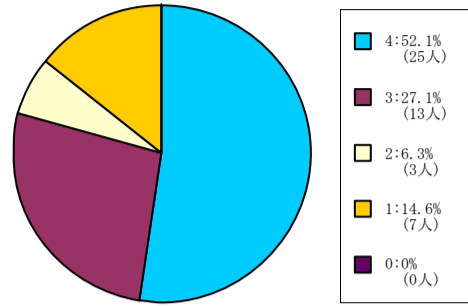
商学部科目

1人-60人



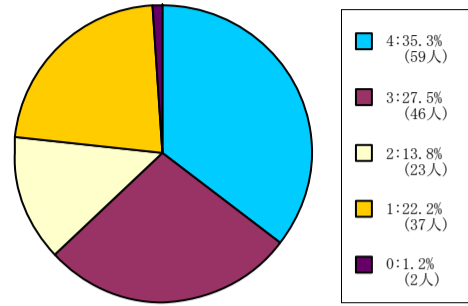
< 平均値 = 3.31 >

61人-200人



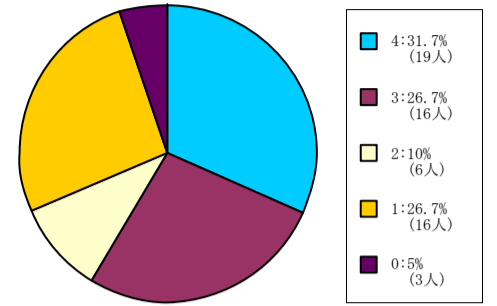
< 平均値 = 3.17 >

201人-500人



< 平均値 = 2.77 >

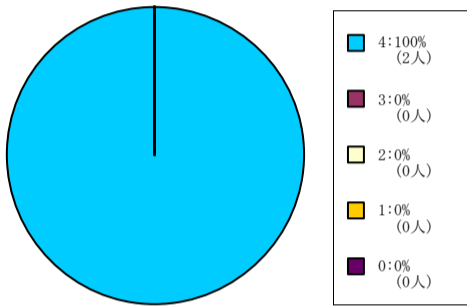
501人-



< 平均値 = 2.67 >

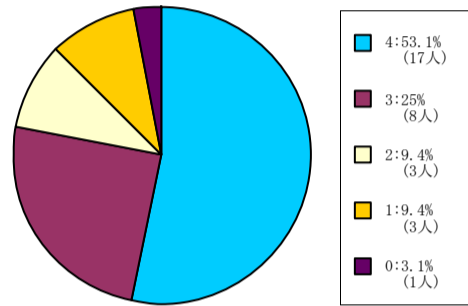
政策学部科目

1人-60人



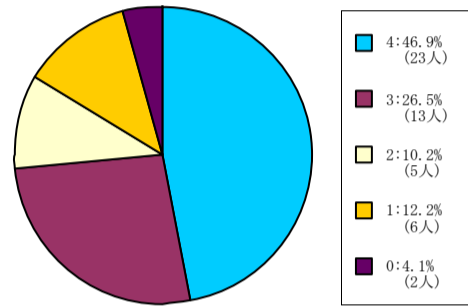
< 平均値 = 4 >

61人-200人



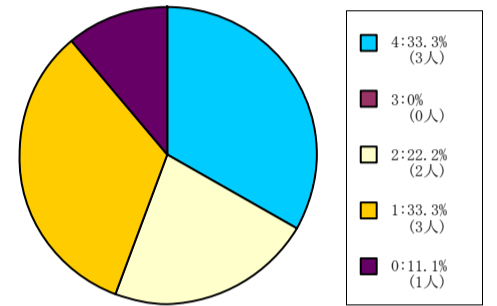
< 平均値 = 3.26 >

201人-500人



< 平均値 = 3.13 >

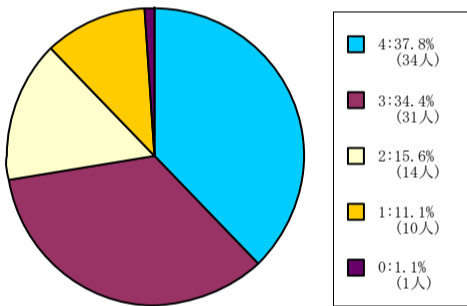
501人-



< 平均値 = 2.38 >

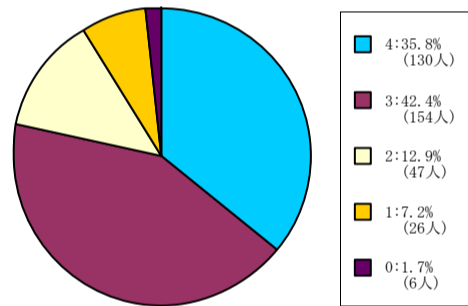
理工/工学部科目

1人-60人



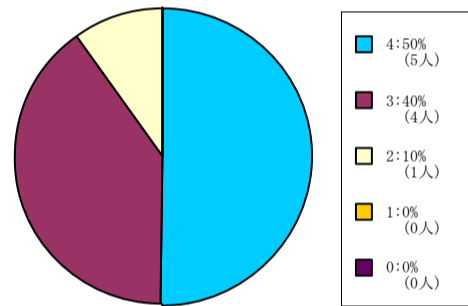
< 平均値 = 3 >

61人-200人



< 平均値 = 3.09 >

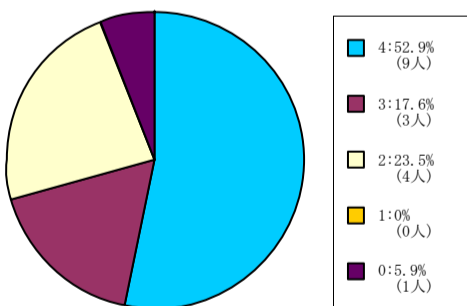
201人-500人



< 平均値 = 3.4 >

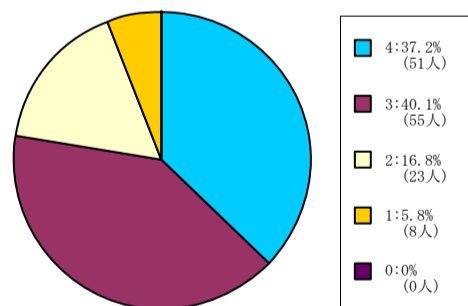
生命医科学部科目

1人-60人



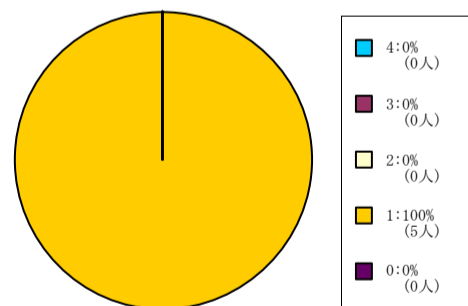
< 平均値 = 3.31 >

61人-200人



< 平均値 = 3.09 >

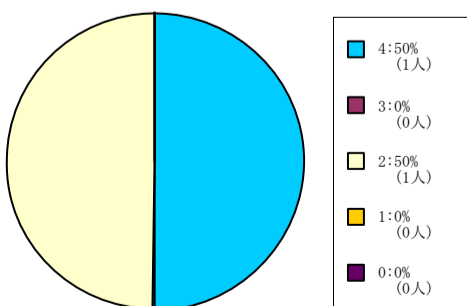
201人-500人



< 平均値 = 1 >

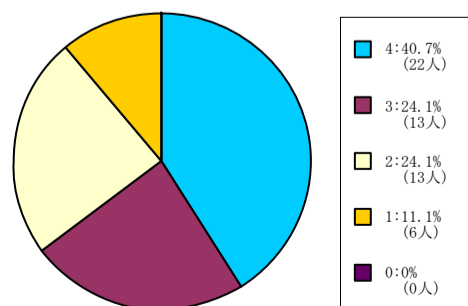
心理学部科目

1人-60人



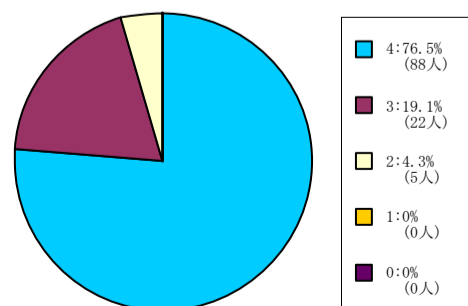
< 平均値 = 3 >

61人-200人



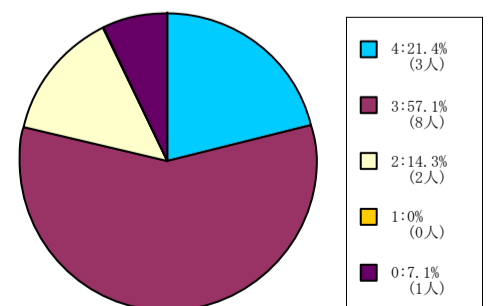
< 平均値 = 2.94 >

201人-500人



< 平均値 = 3.72 >

501人-



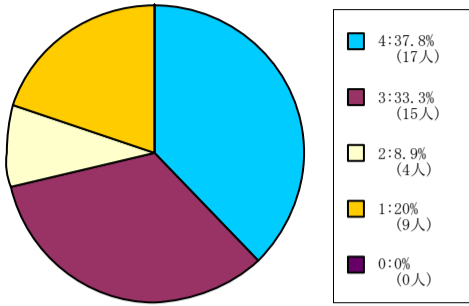
< 平均値 = 3.08 >

【004】この授業に満足した。

4=そう思う。 3=どちらかというと思う。 2=どちらかというと思わない。 1=そう思わない。 0=回答できない。

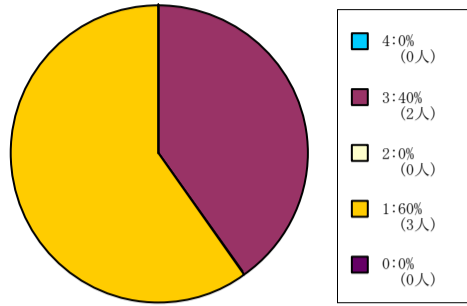
グローバル・コミュニケーション
学部科目

1人-60人



< 平均値 = 2.89 >

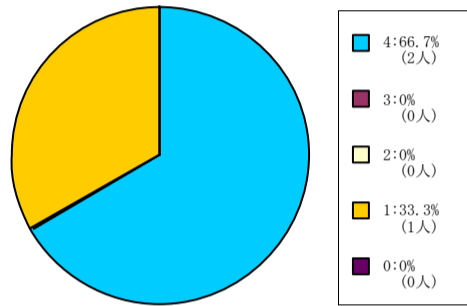
61人-200人



< 平均値 = 1.8 >

キリスト教文化センター科目

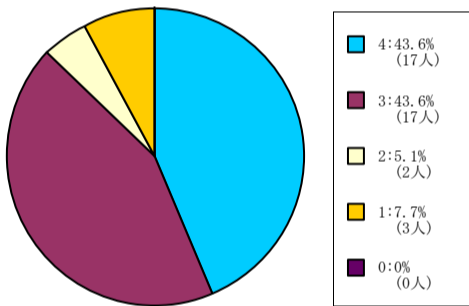
201人-500人



< 平均値 = 3 >

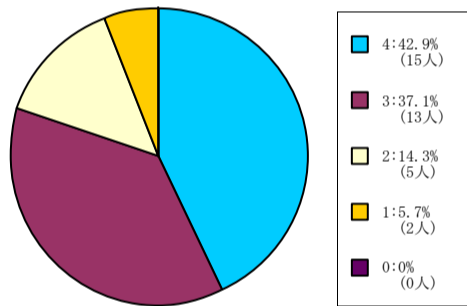
自然系科目

1人-60人



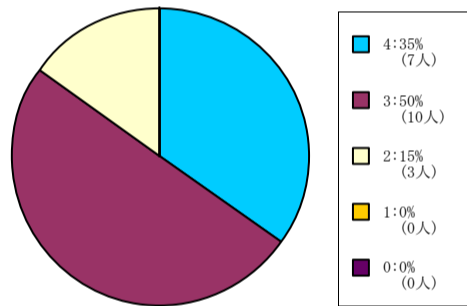
< 平均値 = 3.23 >

61人-200人



< 平均値 = 3.17 >

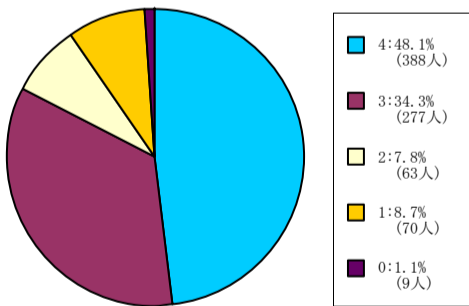
201人-500人



< 平均値 = 3.2 >

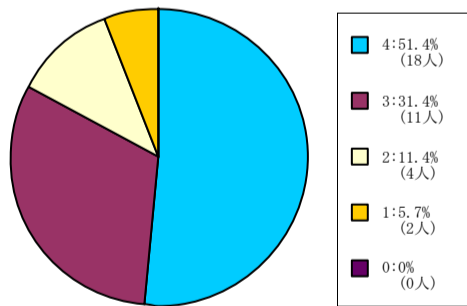
外国語科目

1人-60人



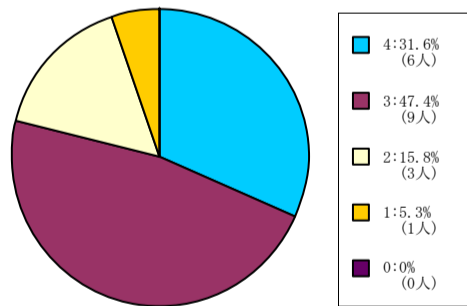
< 平均値 = 3.23 >

61人-200人



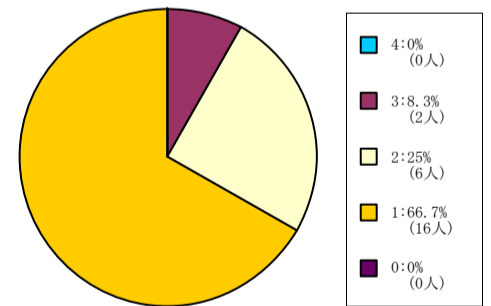
< 平均値 = 3.29 >

201人-500人



< 平均値 = 3.05 >

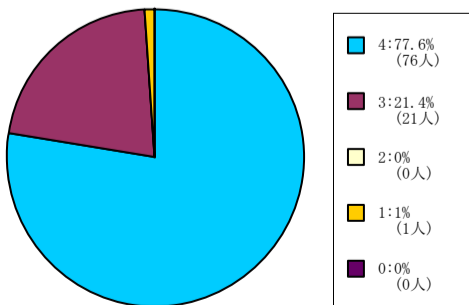
501人-



< 平均値 = 1.42 >

保健体育科目 (実技系)

1人-60人



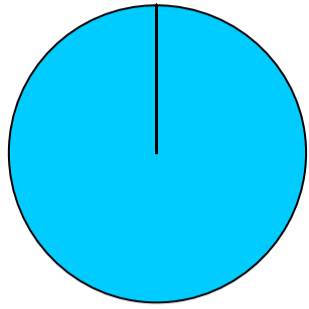
< 平均値 = 3.76 >

【004】 この授業に満足した。

4 = と思う。 3 = どちらかというと思う。 2 = どちらかというと思わない。 1 = そう思わない。 0 = 回答できない。

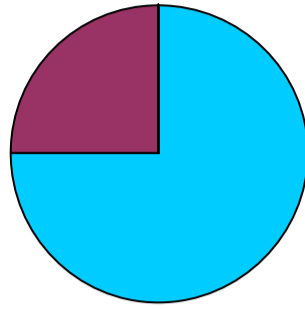
保健体育科目（講義系）

1人-60人



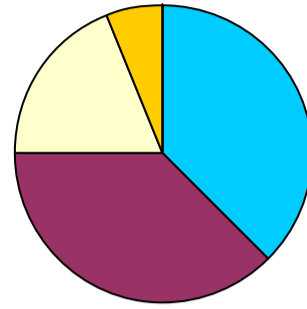
< 平均値 = 4 >

61人-200人



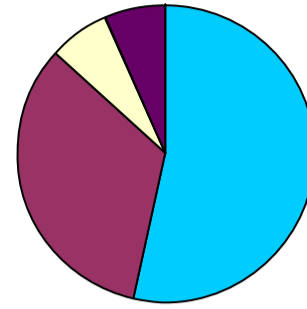
< 平均値 = 3.75 >

201人-500人



< 平均値 = 3.06 >

501人-

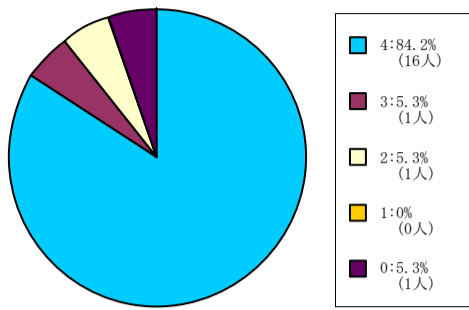


< 平均値 = 3.5 >

【004】 この授業に満足した。

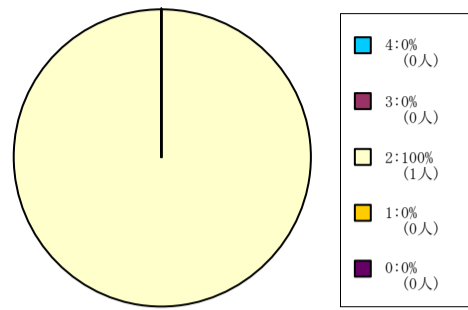
4 = と思う。 3 = どちらかというと思う。 2 = どちらかというと思わない。 1 = そう思わない。 0 = 回答できない。

全研究科科目



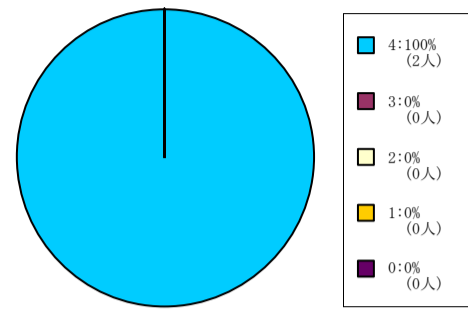
< 平均値 = 3.83 >

神学研究科科目



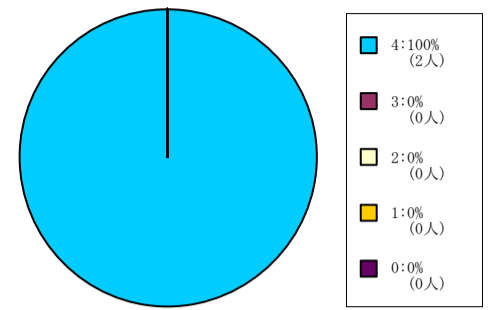
< 平均値 = 2 >

文学研究科科目



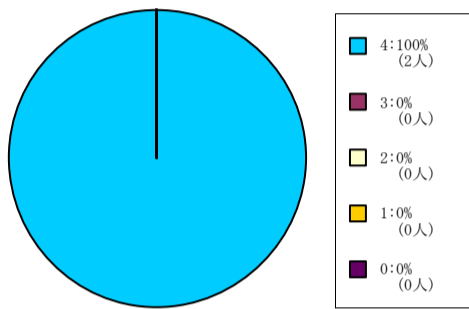
< 平均値 = 4 >

商学研究科科目



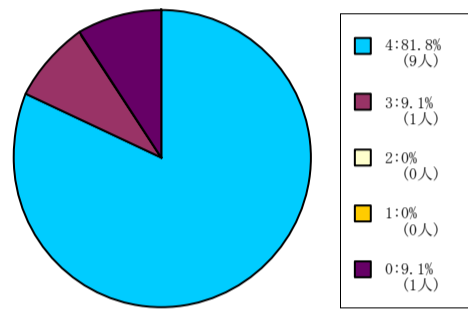
< 平均値 = 4 >

総合政策科学研究科科目



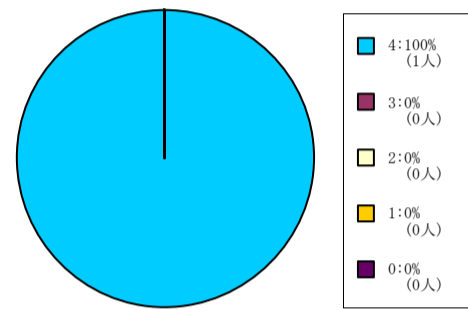
< 平均値 = 4 >

工学研究科科目



< 平均値 = 3.9 >

グローバル・スタディーズ研究科
アメリカ研究科科目



< 平均値 = 4 >

2. 「学生による授業評価アンケート」

集 計 結 果（調査票利用分）

2011年度秋学期「学生による授業評価アンケート」実施結果

- 実施対象科目 2011年度秋学期開講科目 各学部等および担当者で選択
- 実施期間 2012年1月13日(金)～1月19日(木)
- 実施科目 632科目
- 実施対象登録者数 延べ41,099名
- 質問項目 全学共通質問項目(択一式10問、記述式2問)および学部等と担当者独自で設定
- 回答者 アンケート実施日の授業出席者
- 集計方法 実施各科目と各科目分野についての単純集計、およびクロス集計

<科目分野別実施結果一覧>

科目分野名	科目数	登録者数	回答者数	回答率
神学部科目	WEBにより実施			
文学部科目	WEBにより実施			
社会学部科目	12科目	917	486	53.0%
法学部科目	161科目	23,151	7,491	32.4%
経済学部科目	WEBにより実施			
商学部科目	1科目	29	14	48.3%
政策学部科目	25科目	387	331	85.5%
文化情報学部科目	57科目	4,814	2,475	51.4%
理工／工学部科目	58科目	4,953	3,090	62.4%
生命医科学部科目	WEBにより実施			
スポーツ健康科学部科目	101科目	4,200	2,618	62.3%
心理学部科目	WEBにより実施			
グローバル・コミュニケーション学部科目	WEBにより実施			
キリスト教文化センター科目	WEBにより実施			
自然系科目	WEBにより実施			
外国語科目	WEBにより実施			
保健体育科目(実技系)	WEBにより実施			
保健体育科目(講義系)	WEBにより実施			
神学研究科科目	WEBにより実施			
文学研究科科目	WEBにより実施			
商学研究科科目	WEBにより実施			
総合政策科学研究科科目	WEBにより実施			
文化情報学研究科科目	23科目	141	118	83.7%
工学研究科科目	WEBにより実施			
スポーツ健康科学研究科科目	13科目	19	19	100.0%
心理学研究科科目	WEBにより実施			
グローバル・スタディーズ研究科／ アメリカ研究科科目	WEBにより実施			
日本語・日本文化教育科目 (日文センター生・留学生別科生を含む)	181科目	2,488	2,208	88.7%
全科目分野全科目	632科目	41,099	18,850	45.9%

※国際教育インスティテュート科目は独自質問項目で実施
 ※社会学研究科科目は実施対象科目なし
 ※法学研究科科目は独自フォームで秋学期に実施
 ※経済学研究科科目は実施対象科目なし

※生命医科学研究科科目は実施対象科目なし
 ※司法研究科科目は独自フォームで実施
 ※ビジネス研究科科目は独自フォームで実施

2011年度 授業に関するアンケート

同志社大学

このアンケートは、本学の授業の改善を目的とするものです。成績評価とは関係ありません。

科目： クラス： 担当者：

●あなた自身について記入してください。(アンケート結果を学部・学年別等で分析するために必要になることがあります。回答者を特定することを目的とするものではありません。)

学部・研究科： 学科： 専攻：
 ・学生 ID 上 5 ケタ： ($\frac{1\ 2\ 1\ 1\ 1\ 2\ 3\ 4}{\text{この部分}}$)

●以下のそれぞれの質問について、回答を○で囲んでください。特に指示がない場合、回答は次の基準に従ってください。

5. 強くそう思う。 4. そう思う。 3. どちらともいえない。
 2. そう思わない。 1. 全くそう思わない。 0. 回答できない。

A. あなた自身の授業への取組みについての自己評価	回 答 欄					
(1) あなたはこの授業を欠席しましたか？ (5=欠席なし 4=1~2回欠席 3=3~4回欠席 2=5~6回欠席 1=7回以上欠席)	5	4	3	2	1	0
(2) あなたは毎回平均どれぐらいこの授業の予習復習を行いましたか？ (5=2時間以上 4=1時間30分程度 3=1時間程度 2=30分程度 1=0時間)	5	4	3	2	1	0
(3) あなたはこの授業について適切に評価できる。	5	4	3	2	1	0
(4) 【学部等・担当者独自の質問①】	5	4	3	2	1	0
(5) 【学部等・担当者独自の質問②】	5	4	3	2	1	0
(6) 【学部等・担当者独自の質問③】	5	4	3	2	1	0

B. 授業の評価						
(7) この授業はシラバスに沿って進められた。	5	4	3	2	1	0
(8) この授業の各回ごとの内容説明はわかりやすかった。	5	4	3	2	1	0
(9) この授業は良く準備されていた。	5	4	3	2	1	0
(10) この授業の内容に興味をもてた。	5	4	3	2	1	0
(11) この授業の目的が理解できた。	5	4	3	2	1	0
(12) この授業から知的刺激を受けた。	5	4	3	2	1	0
(13) この授業に満足した。	5	4	3	2	1	0
(14) 【学部等・担当者独自の質問①】	5	4	3	2	1	0
(15) 【学部等・担当者独自の質問②】	5	4	3	2	1	0
(16) 【学部等・担当者独自の質問③】	5	4	3	2	1	0
(17) 【学部等・担当者独自の質問④】	5	4	3	2	1	0
(18) 【学部等・担当者独自の質問⑤】	5	4	3	2	1	0
(19) 【学部等・担当者独自の質問⑥】	5	4	3	2	1	0
(20) 【学部等・担当者独自の質問⑦】	5	4	3	2	1	0

*裏面の質問についても回答してください。

* この授業を受けて良かった点を具体的に記述してください。

* この授業の改善点等があれば、具体的に記述してください。

* アンケートにご協力ありがとうございました。

学部等独自質問項目一覧(調査票利用分)

A: あなた自身の授業への取組みについての自己評価 B: 授業の評価

() は学部等別アンケート調査用紙コードを示す

【社会学部科目】〈830〉

- B. (14) この授業のレベルや進度は適切であった。
- (15) この授業の担当者の話し方はわかりやすかった。

【法学部科目】〈300〉

- B. (13) この授業の教師の話し方は明瞭で聞き取りやすかった。
- (14) この授業の進度は適切だった。
- (15) この授業のレジュメや板書は見やすかった。
- (16) この授業のテキスト(教科書)は適切だった。
- (17) この授業は学生の私語が少なかった。
- (18) この授業に満足した。

【商学部科目】〈500〉

- A. (4) あなたはこの講義を真剣に学ぼうと努力した。
- (5) 講義内容に関係した新聞・雑誌等の記事に目を向けるようになった。
- B. (14) この授業の担当教員の熱意を感じられた。
- (15) この授業の担当教員は私語に適切に対処した。
- (16) この授業の担当教員の話し方は聞き取りやすかった。
- (17) この授業のノートはとりやすかった。
- (18) この授業のテキスト・配布資料などは適切であった。
- (19) 所属する演習の専門領域は基幹科目のどの群に該当しますか(3回生以上対象)。
(5=A群 4=B群 3=C群 2=D群 1=E群 0=演習未登録)

【政策学部科目】〈750〉

- A. (4) シラバスをよく読んで登録した。
(5=シラバスをよく読んだ 4=概要のみ読んだ 3=一部分(成績評価など)のみ読んだ
2=担当者名のみ見た 1=読まずに友人に聞いた 0=何も知らずに登録した)
- (5) あなたは講義内容について質問や発言をした
- B. (14) この授業のテキスト・配布資料などは適切であった。
- (15) この授業のレジュメや板書は見やすかった。
- (16) 教員は熱意を持って授業をした。

【文化情報学部・文化情報学研究科科目】〈850〉

- A. (4) あなたはこの授業内容を意欲的に学ぼうとしましたか?
- (5) あなたはこの講義内容について質問や発言をしましたか?(授業時間外も含む)
(5=11回以上 4=7~10回 3=3~6回 2=1,2回 1=0回)
- (6) あなたはシラバス・講義概要を読んで登録しましたか?
(5=シラバスをよく読んだ 4=講義概要のみ読んだ 3=一部分(成績評価など)のみ読んだ
2=担当者名のみ見た 1=読まずに友人に聞いた 0=何も知らずに登録した)
- B. (14) この授業の担当教員は熱意を持って授業をした。
- (15) この授業では質問や発言がしやすかった。
- (16) この授業の担当教員の話し方は明瞭で聞き取りやすかった。
- (17) この授業ではプロジェクタ・黒板等の使い方(見易さ等)は適切であった。
- (18) この授業のテキスト・配布資料などは適切であった。

【理工／工学部科目】〈600〉

- A. (4) あなたは授業中私語を交わしたこともなく、受講態度は良かった。
(5) あなたは講義内容について質問や発言をした。あるいは、したかった。
(6) あなたはこの授業を十分に理解するために熱心に取り組んだ。
- B. (14) 担当者の熱意が感じられた。
(15) 質問や発言のしやすい授業の進め方であった。
(16) 講義内容のレベルはちょうどよかった。
(17) 講義内容の量はちょうどよかった。
(18) テキスト・配布資料などは適切であった。
(19) この授業では黒板・プロジェクター等の使い方が適切で、文字の大きさも適当であった。

【スポーツ健康科学部・スポーツ健康科学研究科科目】〈940〉

- B. (14) 講義概要・シラバスを読んで登録しましたか。
(15) あなたの受講態度は意欲的でしたか。

【日本語・日本文化教育科目】〈920〉

- A. (4) あなたは授業の開始時間(休憩時間)を守りましたか？
(5) あなたはクラス運営に協力しましたか？
- B. (14) この授業レベルは適切でしたか。
(5=授業のレベルが高すぎた 3=ちょうどよかった 1=授業レベルが低すぎた)
- (15) この授業の進度は適切でしたか。
(5=進度が早すぎた 3=ちょうどいい 1=進度が遅すぎた)
- (16) この授業のテキストや教材は適切でしたか。
(5=テキストなどがやさしすぎた 3=ちょうどいい 1=テキストなどが難しすぎた)
- (17) この授業のクラスサイズ(受講者数)は適切でしたか。
(5=クラス人数が多すぎた 3=ちょうどいい 1=クラス人数が少なすぎた)
- (18) 教員の話し方ははっきりして、わかりやすかった。
(19) 教師は質問に適切に答えてくれた。

【神学部・神学研究科科目】

WEBにより実施

【文学部・文学研究科科目】

WEBにより実施

【経済学部科目】

WEBにより実施

【生命医科学部科目】

WEBにより実施

【心理学部・心理学研究科科目】

WEBにより実施

【グローバル・コミュニケーション学部科目】

WEBにより実施

【国際教育インスティテュート科目】

(独自フォームで実施)

【キリスト教文化センター科目】

WEBにより実施

【外国語科目】

WEBにより実施

【保健体育科目】

WEBにより実施

【法学研究科科目】

(独自フォームで実施)

【商学研究科科目】

WEBにより実施

【総合政策科学研究科科目】

WEBにより実施

【工学研究科科目】

WEBにより実施

【グローバル・スタディーズ研究科／アメリカ研究科科目】

WEBにより実施

【司法研究科科目】

(独自フォームで実施)

【ビジネス研究科科目】

(独自フォームで実施)

全学共通質問項目の科目分野別集計結果（調査票利用分）

●アンケート集計結果の見方について

○質問項目毎に円グラフで集計結果を示しています。

○学部科目は、以下の登録者数規模別で集計しています。

60名以下 61名～200名 201名～500名 501名以上

○Aの質問項目は、回答者全員を対象とした集計結果を%で示しています。

○Bの質問項目は、「あなたはこの授業について適切に評価できる。」の質問で、5か4のいずれかに回答した学生を対象に集計した結果を%で示しています。

○質問項目の回答の平均値をグラフ下部に示しています。

○特に指示がない場合は、回答は次の基準に従うものとします。

5 = 強くそう思う。 4 = そう思う。 3 = どちらともいえない。
2 = そう思わない。 1 = 全くそう思わない。 0 = 回答できない。

○質問（1）については次の基準に従うものとします。

5 = 欠席なし 4 = 1～2回欠席 3 = 3～4回欠席 2 = 5～6回欠席 1 = 7回以上欠席

○質問（2）については次の基準に従うものとします。

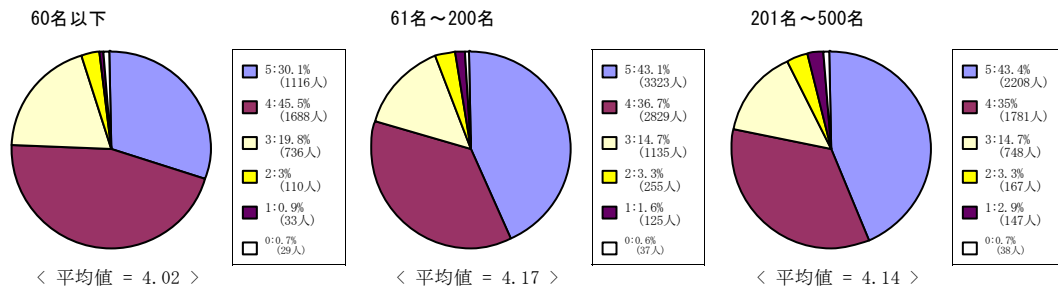
5 = 2時間以上 4 = 1時間30分程度 3 = 1時間程度 2 = 30分程度 1 = 0時間

※調査票を利用したアンケートを実施していない学部・研究科のグラフはありません。

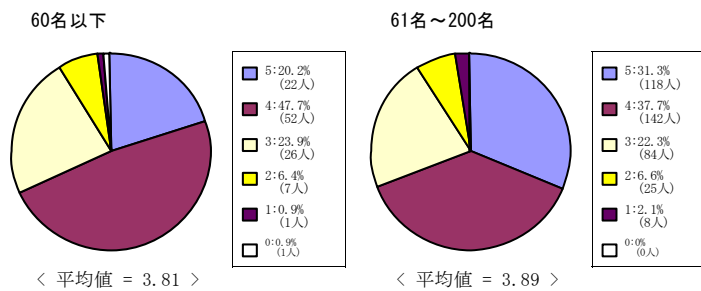
(1) あなたはこの授業を欠席しましたか？

5 = 欠席なし 4 = 1～2回欠席 3 = 3～4回欠席 2 = 5～6回欠席 1 = 7回以上欠席

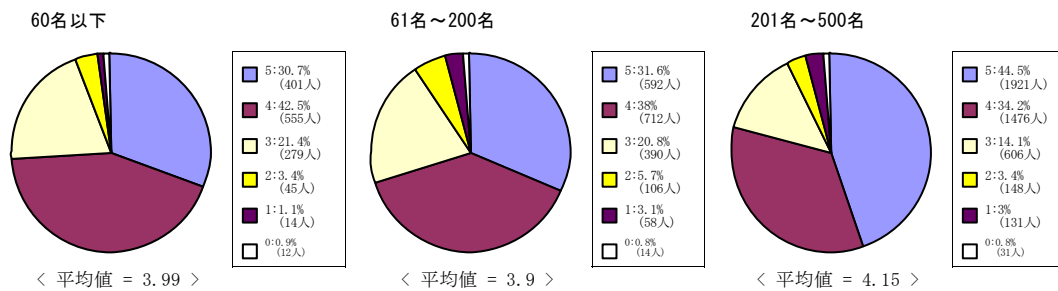
全学部科目



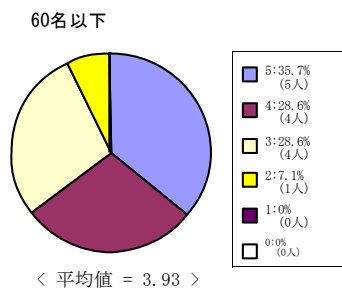
社会学部科目



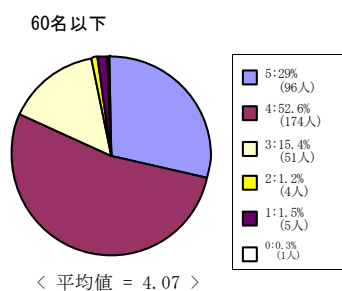
法学部科目



商学部科目



政策学部科目

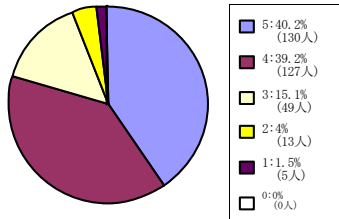


(1) あなたはこの授業を欠席しましたか？

5 = 欠席なし 4 = 1 ~ 2 回欠席 3 = 3 ~ 4 回欠席 2 = 5 ~ 6 回欠席 1 = 7 回以上欠席

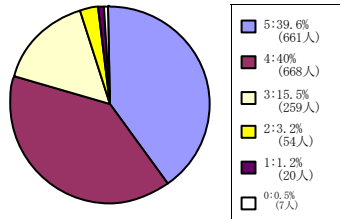
文化情報学部科目

60名以下



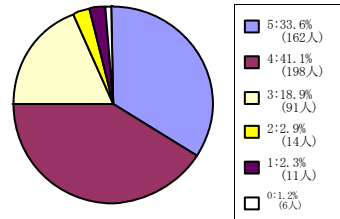
< 平均値 = 4.12 >

61名~200名



< 平均値 = 4.14 >

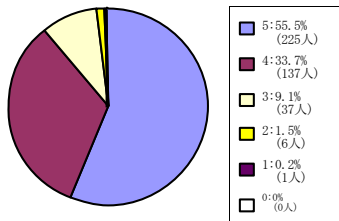
201名~500名



< 平均値 = 4.02 >

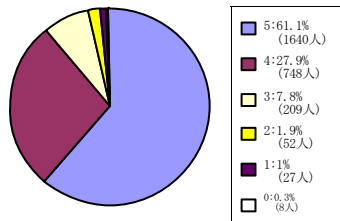
理工/工学部科目

60名以下



< 平均値 = 4.43 >

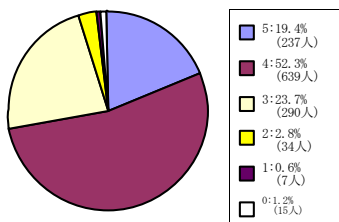
61名~200名



< 平均値 = 4.47 >

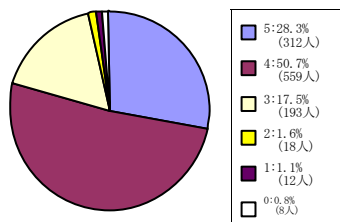
スポーツ健康科学部科目

60名以下



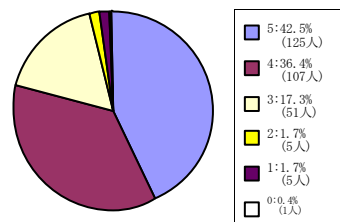
< 平均値 = 3.88 >

61名~200名



< 平均値 = 4.04 >

201名~500名

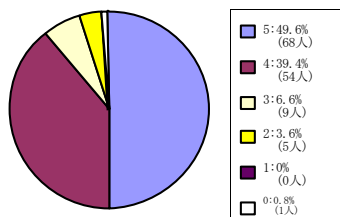


< 平均値 = 4.17 >

(1) あなたはこの授業を欠席しましたか？

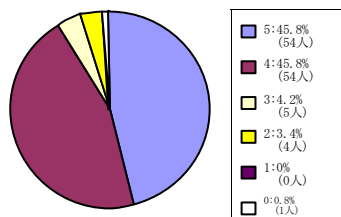
5 = 欠席なし 4 = 1 ~ 2回欠席 3 = 3 ~ 4回欠席 2 = 5 ~ 6回欠席 1 = 7回以上欠席

全研究科科目



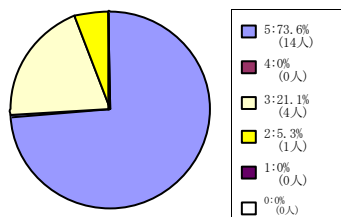
< 平均値 = 4.36 >

文化情報学研究科科目



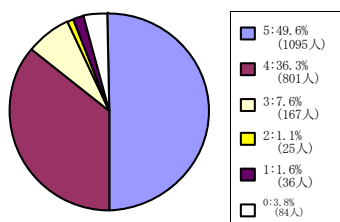
< 平均値 = 4.35 >

スポーツ健康科学研究科科目



< 平均値 = 4.42 >

日本語・日本文化教育科目 (日 文センター生・留学生別科生を 含む)



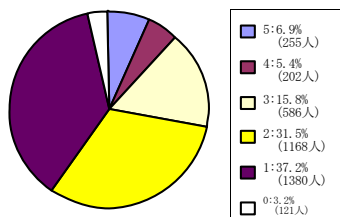
< 平均値 = 4.36 >

(2) あなたは毎回平均どれくらいこの授業の予習復習を行いましたか？

5 = 2時間以上 4 = 1時間30分程度 3 = 1時間程度 2 = 30分程度 1 = 0時間

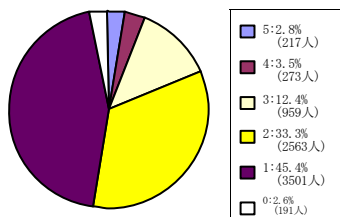
全学部科目

60名以下



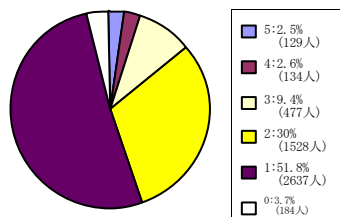
< 平均値 = 2.1 >

61名~200名



< 平均値 = 1.82 >

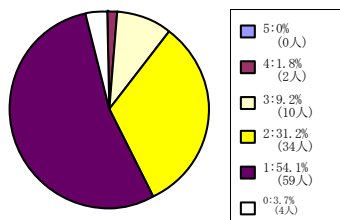
201名~500名



< 平均値 = 1.69 >

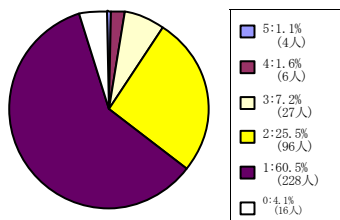
社会学部科目

60名以下



< 平均値 = 1.57 >

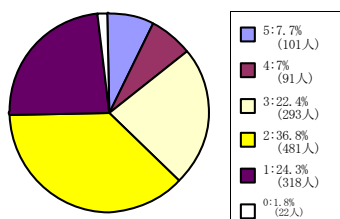
61名~200名



< 平均値 = 1.51 >

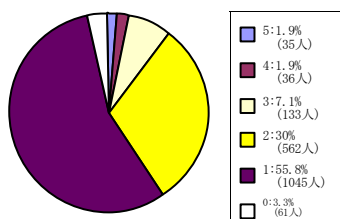
法学部科目

60名以下



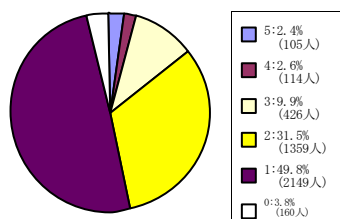
< 平均値 = 2.36 >

61名~200名



< 平均値 = 1.59 >

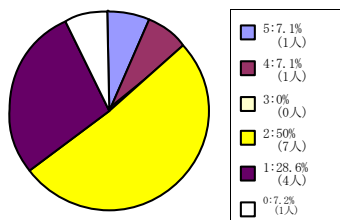
201名~500名



< 平均値 = 1.72 >

商学部科目

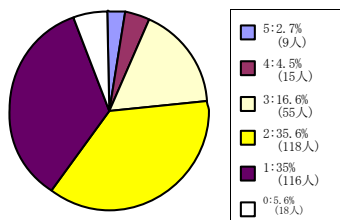
60名以下



< 平均値 = 2.08 >

政策学部科目

60名以下



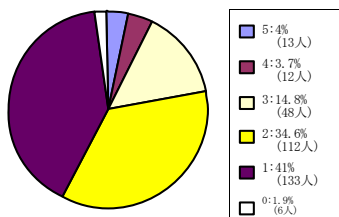
< 平均値 = 1.99 >

(2) あなたは毎回平均どれぐらいこの授業の予習復習を行いましたか？

5 = 2時間以上 4 = 1時間30分程度 3 = 1時間程度 2 = 30分程度 1 = 0時間

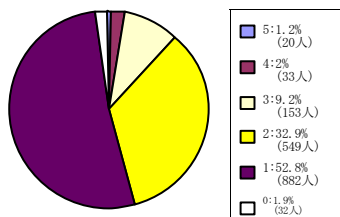
文化情報学部科目

60名以下



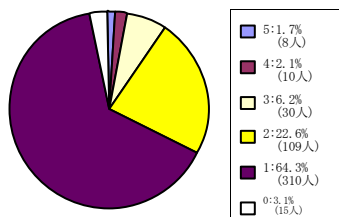
< 平均値 = 1.93 >

61名～200名



< 平均値 = 1.63 >

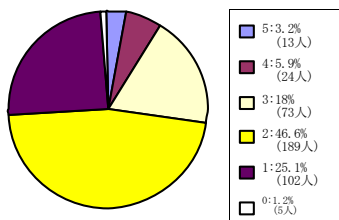
201名～500名



< 平均値 = 1.49 >

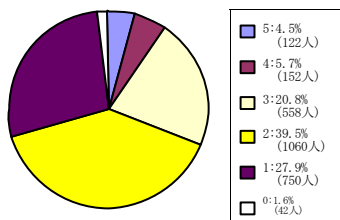
理工／工学部科目

60名以下



< 平均値 = 2.14 >

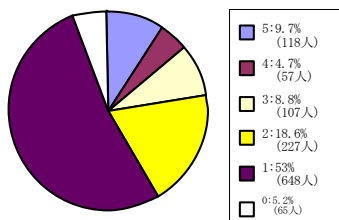
61名～200名



< 平均値 = 2.18 >

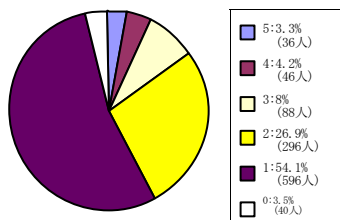
スポーツ健康科学部科目

60名以下



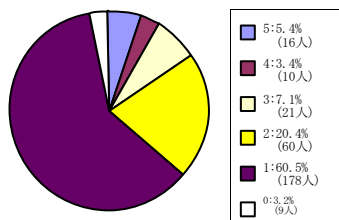
< 平均値 = 1.94 >

61名～200名



< 平均値 = 1.71 >

201名～500名

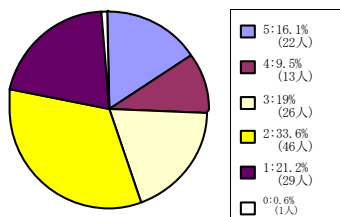


< 平均値 = 1.69 >

(2) あなたは毎回平均どれぐらいこの授業の予習復習を行いましたか？

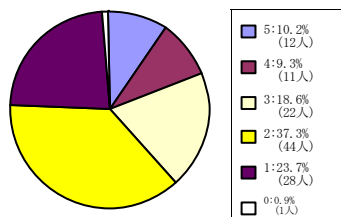
5 = 2時間以上 4 = 1時間30分程度 3 = 1時間程度 2 = 30分程度 1 = 0時間

全研究科科目



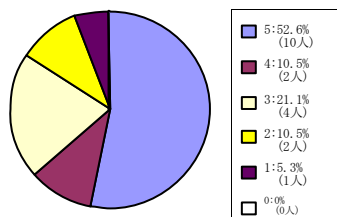
< 平均値 = 2.65 >

文化情報学研究科科目



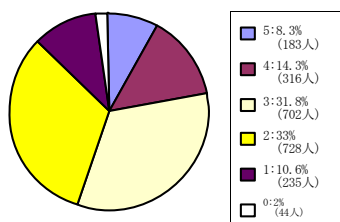
< 平均値 = 2.44 >

スポーツ健康科学研究科科目



< 平均値 = 3.95 >

日本語・日本文化教育科目 (日
文センター生・留学生別科生を
含む)



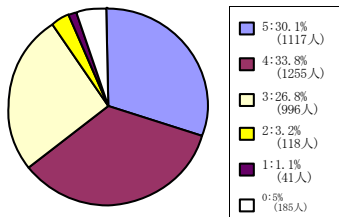
< 平均値 = 2.76 >

(3) あなたはこの授業について適切に評価できる。

5 = 強くそう思う。 4 = そう思う。 3 = どちらともいえない。 2 = そう思わない。 1 = 全くそう思わない。 0 = 回答できない

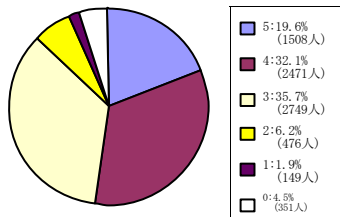
全学部科目

60名以下



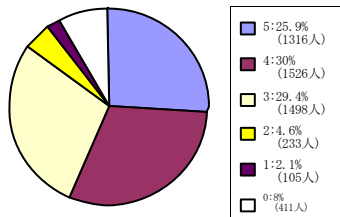
< 平均値 = 3.93 >

61名～200名



< 平均値 = 3.64 >

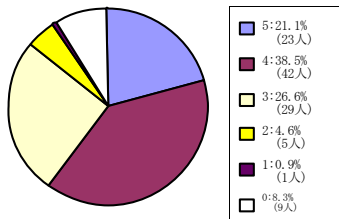
201名～500名



< 平均値 = 3.79 >

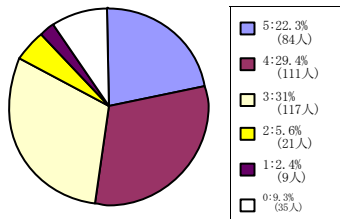
社会学部科目

60名以下



< 平均値 = 3.81 >

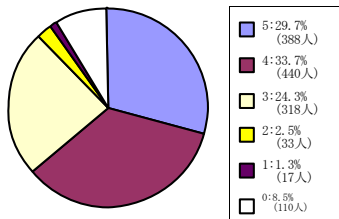
61名～200名



< 平均値 = 3.7 >

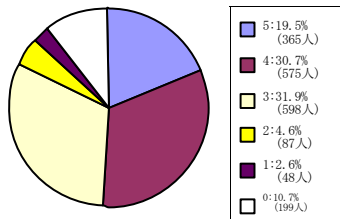
法学部科目

60名以下



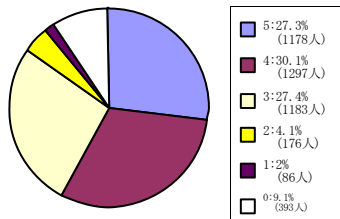
< 平均値 = 3.96 >

61名～200名



< 平均値 = 3.67 >

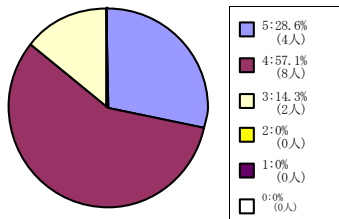
201名～500名



< 平均値 = 3.84 >

商学部科目

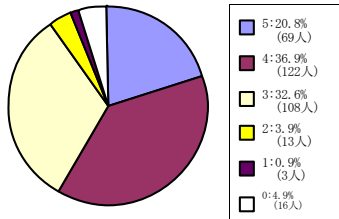
60名以下



< 平均値 = 4.14 >

政策学部科目

60名以下



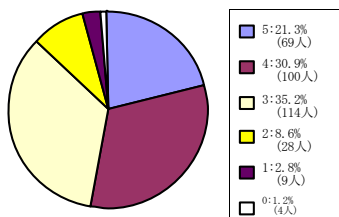
< 平均値 = 3.77 >

(3) あなたはこの授業について適切に評価できる。

5 = 強くそう思う。 4 = そう思う。 3 = どちらともいえない。 2 = そう思わない。 1 = 全くそう思わない。 0 = 回答できない

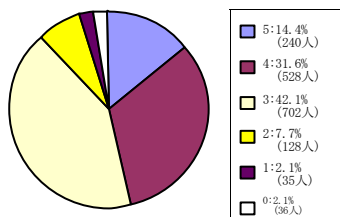
文化情報学部科目

60名以下



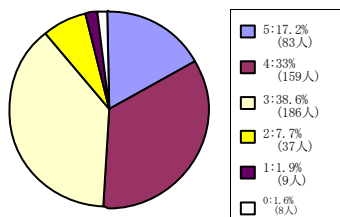
< 平均値 = 3.6 >

61名～200名



< 平均値 = 3.5 >

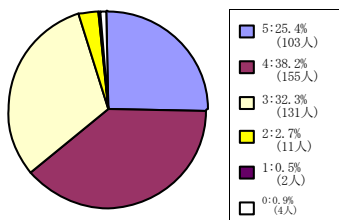
201名～500名



< 平均値 = 3.57 >

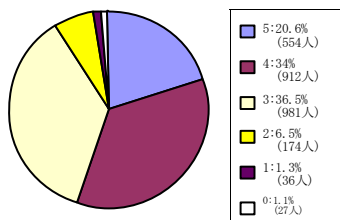
理工/工学部科目

60名以下



< 平均値 = 3.86 >

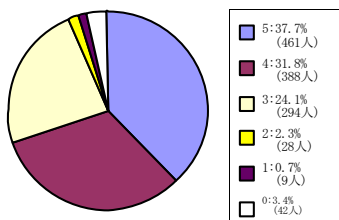
61名～200名



< 平均値 = 3.67 >

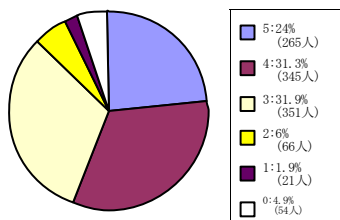
スポーツ健康科学部科目

60名以下



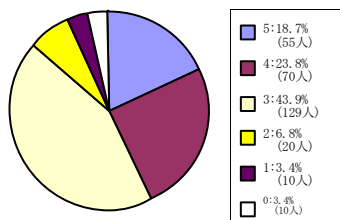
< 平均値 = 4.07 >

61名～200名



< 平均値 = 3.73 >

201名～500名

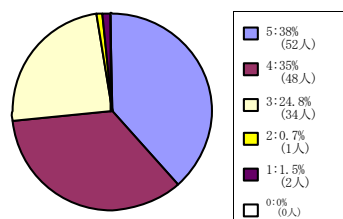


< 平均値 = 3.49 >

(3) あなたはこの授業について適切に評価できる。

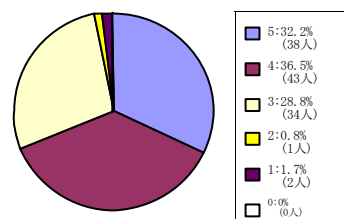
5 = 強くそう思う。 4 = そう思う。 3 = どちらともいえない。 2 = そう思わない。 1 = 全くそう思わない。 0 = 回答できない

全研究科科目



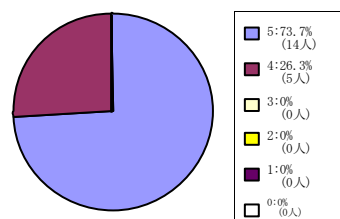
< 平均値 = 4.07 >

文化情報学研究科科目



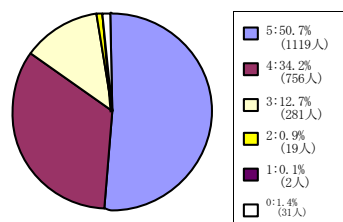
< 平均値 = 3.97 >

スポーツ健康科学研究科科目



< 平均値 = 4.74 >

日本語・日本文化教育科目 (日
文センター生・留学生別科生を
含む)



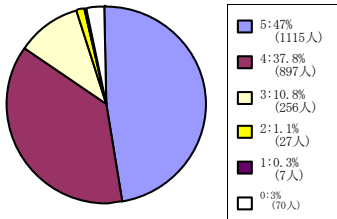
< 平均値 = 4.36 >

(7) この授業はシラバスに沿って進められた。

5 = 強くそう思う。 4 = そう思う。 3 = どちらともいえない。 2 = そう思わない。 1 = 全くそう思わない。 0 = 回答できない

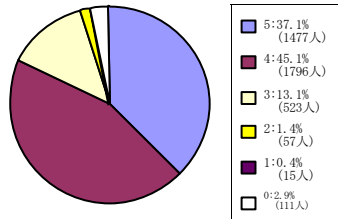
全学部科目

60名以下



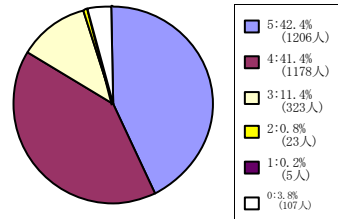
< 平均値 = 4.34 >

61名~200名



< 平均値 = 4.21 >

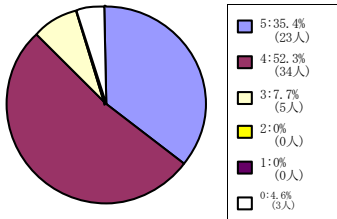
201名~500名



< 平均値 = 4.3 >

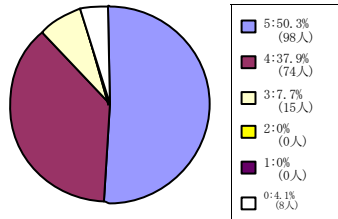
社会学部科目

60名以下



< 平均値 = 4.29 >

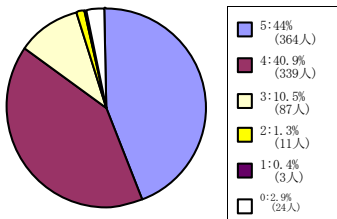
61名~200名



< 平均値 = 4.44 >

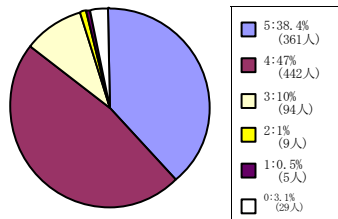
法学部科目

60名以下



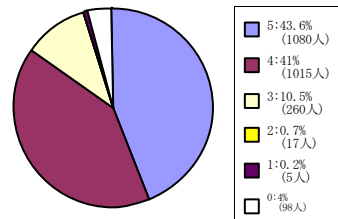
< 平均値 = 4.31 >

61名~200名



< 平均値 = 4.26 >

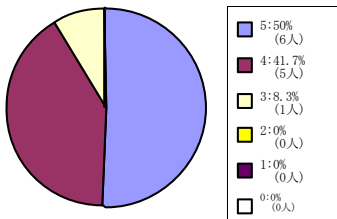
201名~500名



< 平均値 = 4.32 >

商学部科目

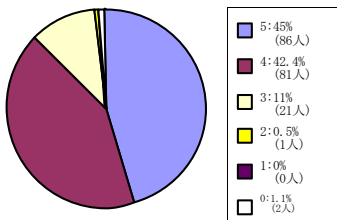
60名以下



< 平均値 = 4.42 >

政策学部科目

60名以下

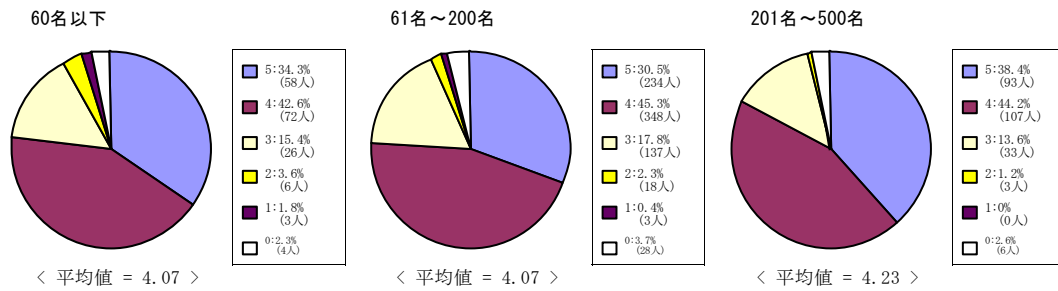


< 平均値 = 4.33 >

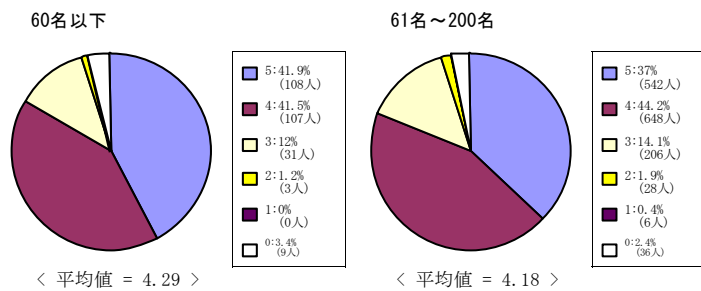
(7) この授業はシラバスに沿って進められた。

5 = 強くそう思う。 4 = そう思う。 3 = どちらともいえない。 2 = そう思わない。 1 = 全くそう思わない。 0 = 回答できない

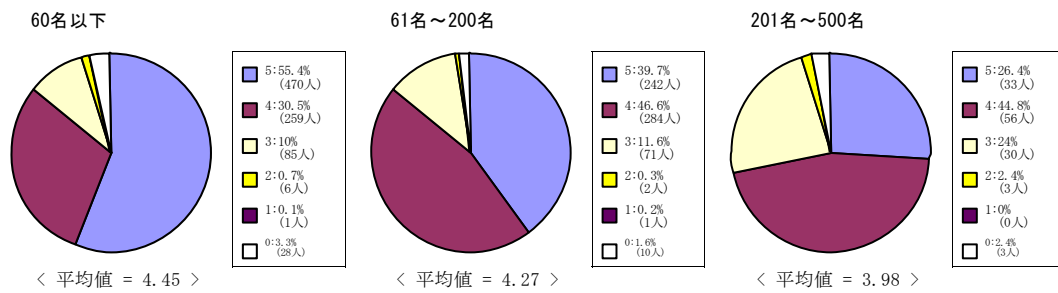
文化情報学部科目



理工/工学部科目



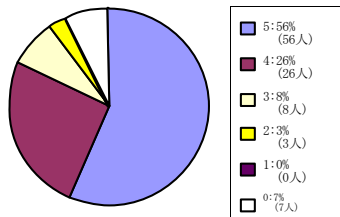
スポーツ健康科学部科目



(7) この授業はシラバスに沿って進められた。

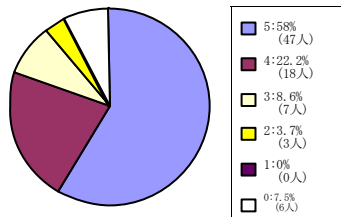
5 = 強くそう思う。 4 = そう思う。 3 = どちらともいえない。 2 = そう思わない。 1 = 全くそう思わない。 0 = 回答できない

全研究科科目



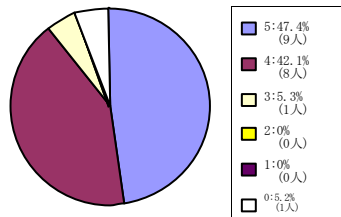
< 平均値 = 4.45 >

文化情報学研究科科目



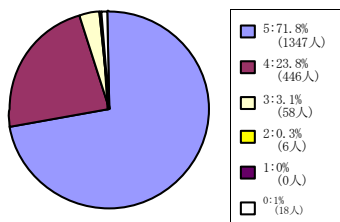
< 平均値 = 4.45 >

スポーツ健康科学研究科科目



< 平均値 = 4.44 >

日本語・日本文化教育科目 (日
文センター生・留学生別科生を
含む)



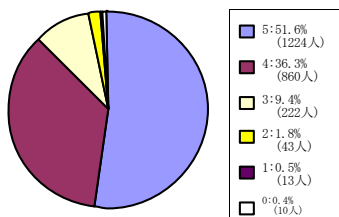
< 平均値 = 4.69 >

(8) この授業の各回ごとの内容説明はわかりやすかった。

5 = 強くそう思う。 4 = そう思う。 3 = どちらともいえない。 2 = そう思わない。 1 = 全くそう思わない。 0 = 回答できない

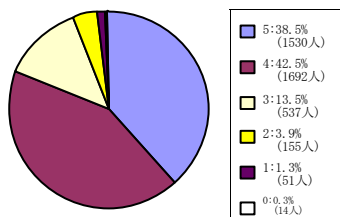
全学部科目

60名以下



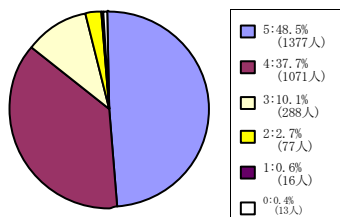
< 平均値 = 4.37 >

61名~200名



< 平均値 = 4.13 >

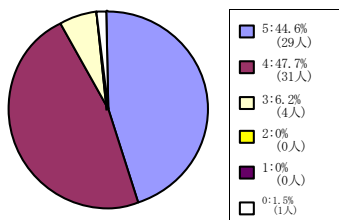
201名~500名



< 平均値 = 4.31 >

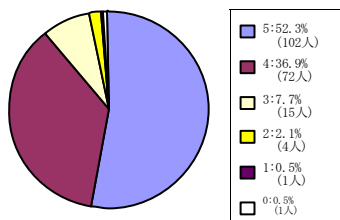
社会学部科目

60名以下



< 平均値 = 4.39 >

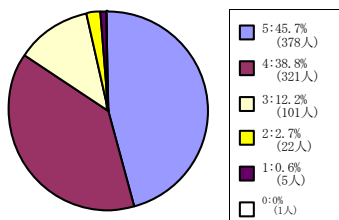
61名~200名



< 平均値 = 4.39 >

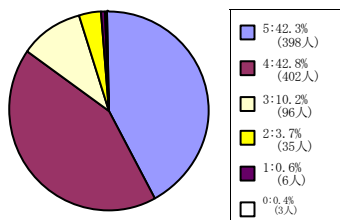
法学部科目

60名以下



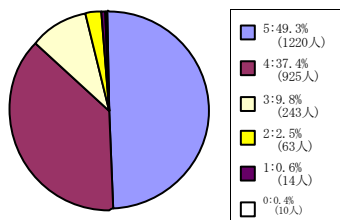
< 平均値 = 4.26 >

61名~200名



< 平均値 = 4.23 >

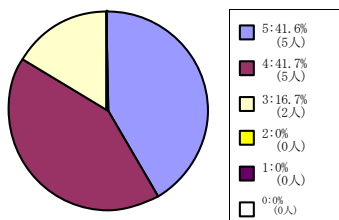
201名~500名



< 平均値 = 4.33 >

商学部科目

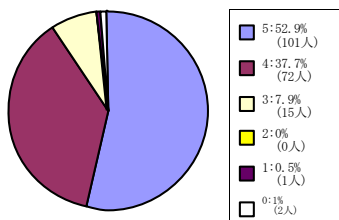
60名以下



< 平均値 = 4.25 >

政策学部科目

60名以下



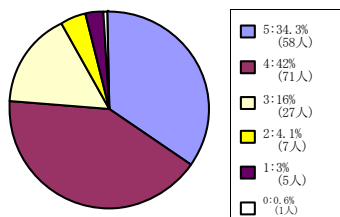
< 平均値 = 4.44 >

(8) この授業の各回ごとの内容説明はわかりやすかった。

5 = 強くそう思う。 4 = そう思う。 3 = どちらともいえない。 2 = そう思わない。 1 = 全くそう思わない。 0 = 回答できない

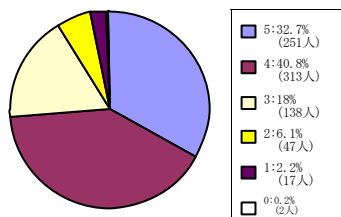
文化情報学部科目

60名以下



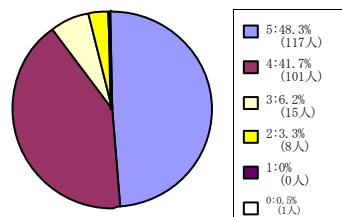
< 平均値 = 4.01 >

61名～200名



< 平均値 = 3.96 >

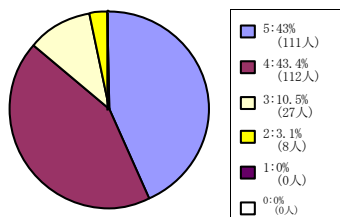
201名～500名



< 平均値 = 4.36 >

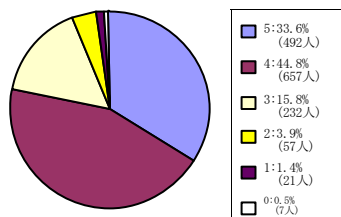
理工/工学部科目

60名以下



< 平均値 = 4.26 >

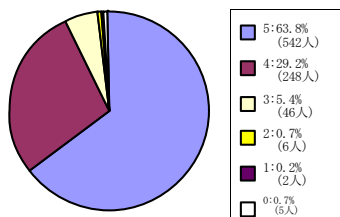
61名～200名



< 平均値 = 4.06 >

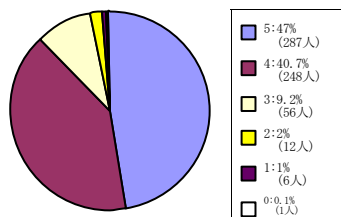
スポーツ健康科学部科目

60名以下



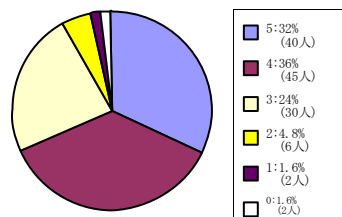
< 平均値 = 4.57 >

61名～200名



< 平均値 = 4.31 >

201名～500名

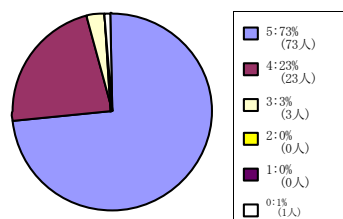


< 平均値 = 3.93 >

(8) この授業の各回ごとの内容説明はわかりやすかった。

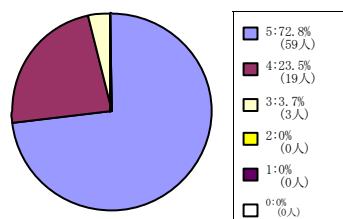
5 = 強くそう思う。 4 = そう思う。 3 = どちらともいえない。 2 = そう思わない。 1 = 全くそう思わない。 0 = 回答できない

全研究科科目



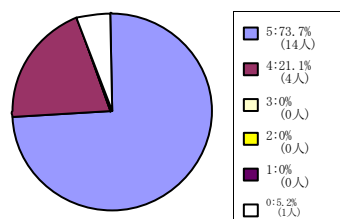
< 平均値 = 4.71 >

文化情報学研究科科目



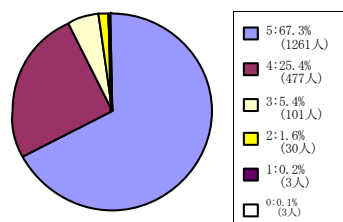
< 平均値 = 4.69 >

スポーツ健康科学研究科科目



< 平均値 = 4.78 >

日本語・日本文化教育科目 (日
文センター生・留学生別科生を
含む)



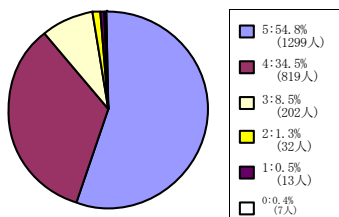
< 平均値 = 4.58 >

(9) この授業は良く準備されていた。

5 = 強くそう思う。 4 = そう思う。 3 = どちらともいえない。 2 = そう思わない。 1 = 全くそう思わない。 0 = 回答できない

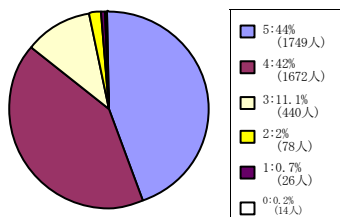
全学部科目

60名以下



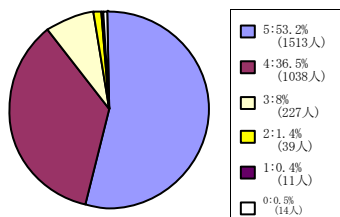
< 平均値 = 4.42 >

61名~200名



< 平均値 = 4.27 >

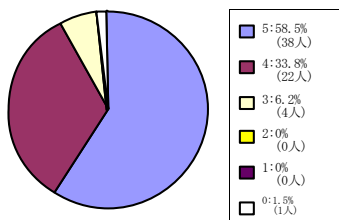
201名~500名



< 平均値 = 4.42 >

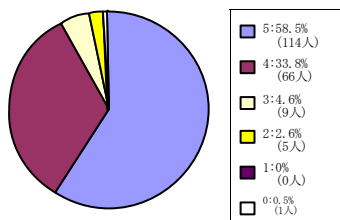
社会学部科目

60名以下



< 平均値 = 4.53 >

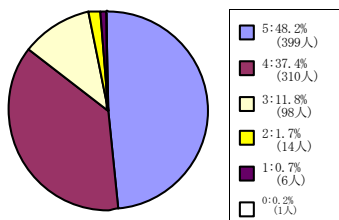
61名~200名



< 平均値 = 4.49 >

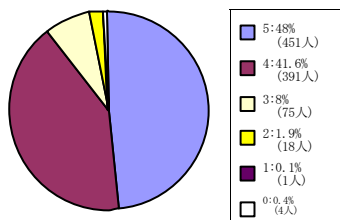
法学部科目

60名以下



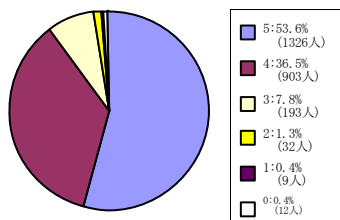
< 平均値 = 4.31 >

61名~200名



< 平均値 = 4.36 >

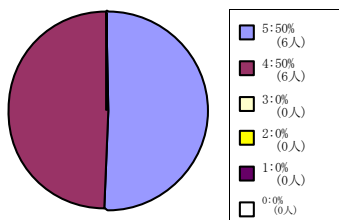
201名~500名



< 平均値 = 4.42 >

商学部科目

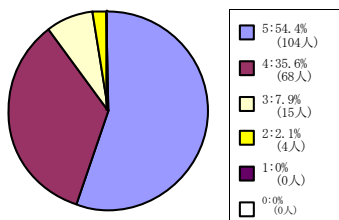
60名以下



< 平均値 = 4.5 >

政策学部科目

60名以下



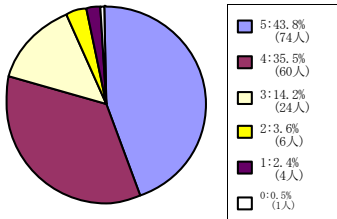
< 平均値 = 4.42 >

(9) この授業は良く準備されていた。

5 = 強くそう思う。 4 = そう思う。 3 = どちらともいえない。 2 = そう思わない。 1 = 全くそう思わない。 0 = 回答できない

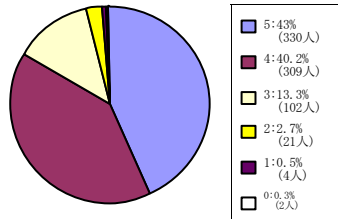
文化情報学部科目

60名以下



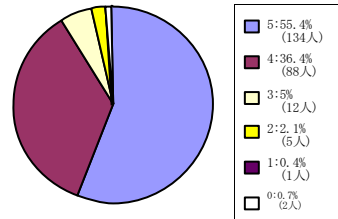
< 平均値 = 4.15 >

61名～200名



< 平均値 = 4.23 >

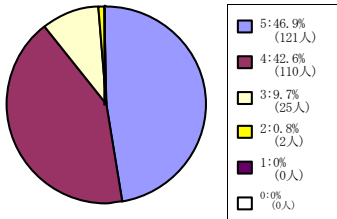
201名～500名



< 平均値 = 4.45 >

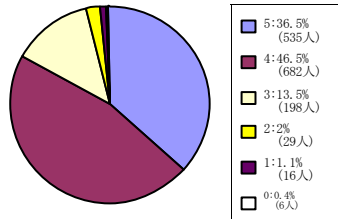
理工/工学部科目

60名以下



< 平均値 = 4.36 >

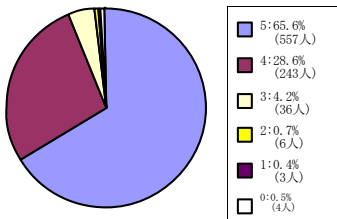
61名～200名



< 平均値 = 4.16 >

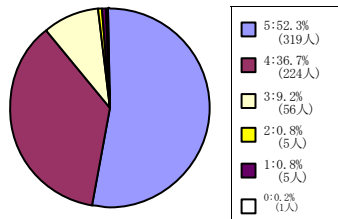
スポーツ健康科学部科目

60名以下



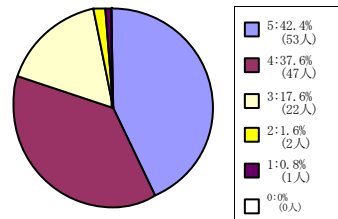
< 平均値 = 4.59 >

61名～200名



< 平均値 = 4.39 >

201名～500名

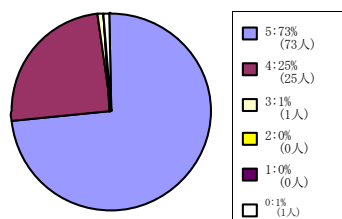


< 平均値 = 4.19 >

(9) この授業は良く準備されていた。

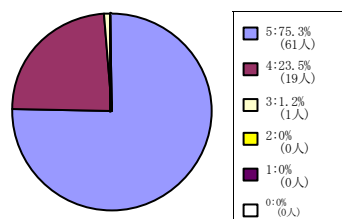
5 = 強くそう思う。 4 = そう思う。 3 = どちらともいえない。 2 = そう思わない。 1 = 全くそう思わない。 0 = 回答できない

全研究科科目



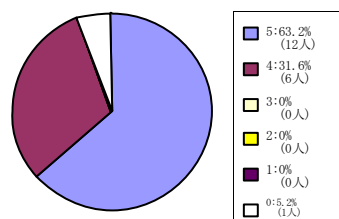
< 平均値 = 4.73 >

文化情報学研究科科目



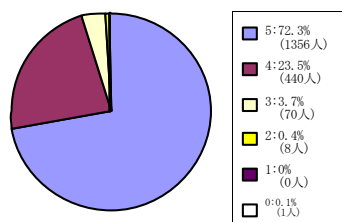
< 平均値 = 4.74 >

スポーツ健康科学研究科科目



< 平均値 = 4.67 >

日本語・日本文化教育科目 (日
文センター生・留学生別科生を
含む)

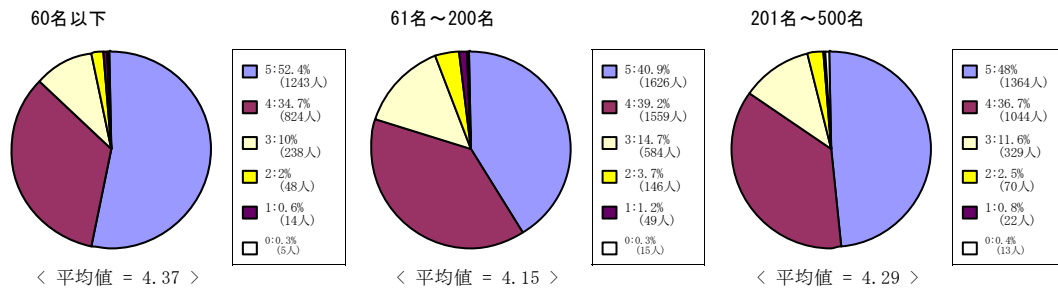


< 平均値 = 4.68 >

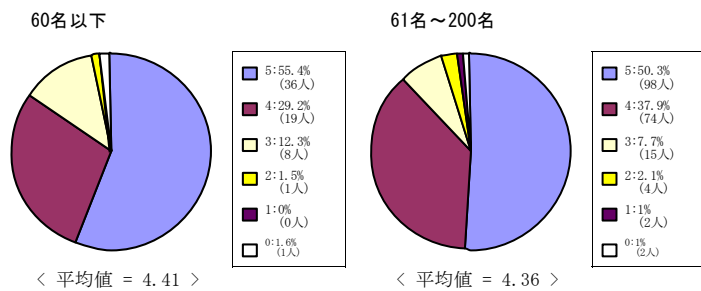
(10) この授業の内容に興味をもてた。

5 = 強くそう思う。 4 = そう思う。 3 = どちらともいえない。 2 = そう思わない。 1 = 全くそう思わない。 0 = 回答できない

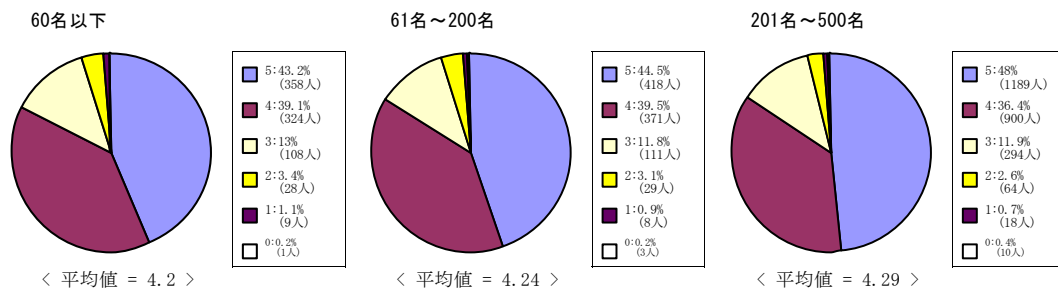
全学部科目



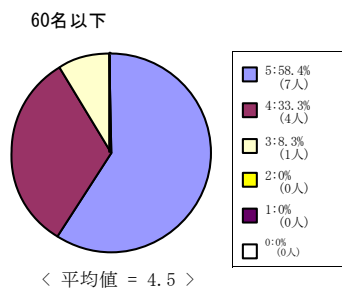
社会学部科目



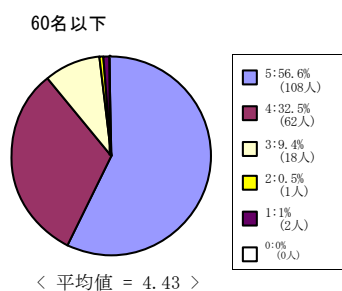
法学部科目



商学部科目



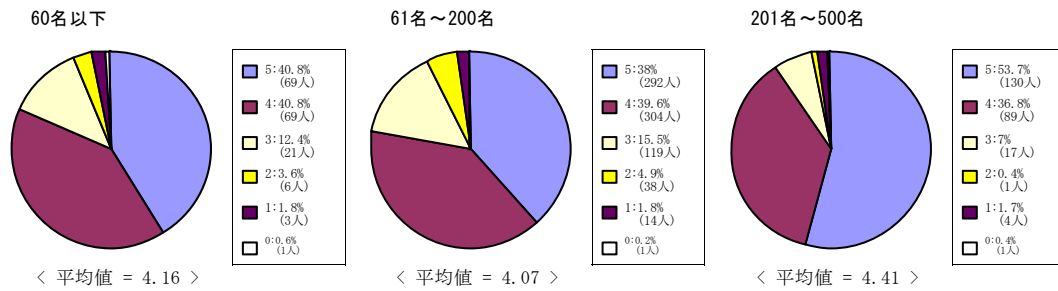
政策学部科目



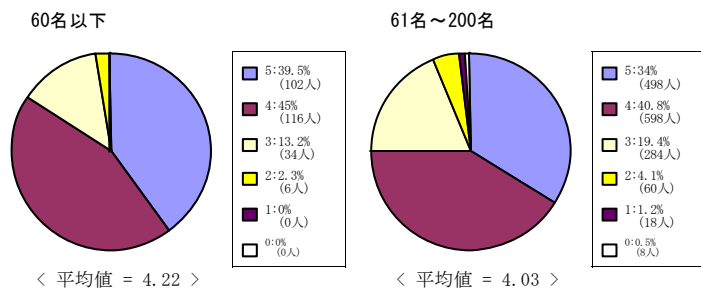
(10) この授業の内容に興味をもてた。

5 = 強くそう思う。 4 = そう思う。 3 = どちらともいえない。 2 = そう思わない。 1 = 全くそう思わない。 0 = 回答できない

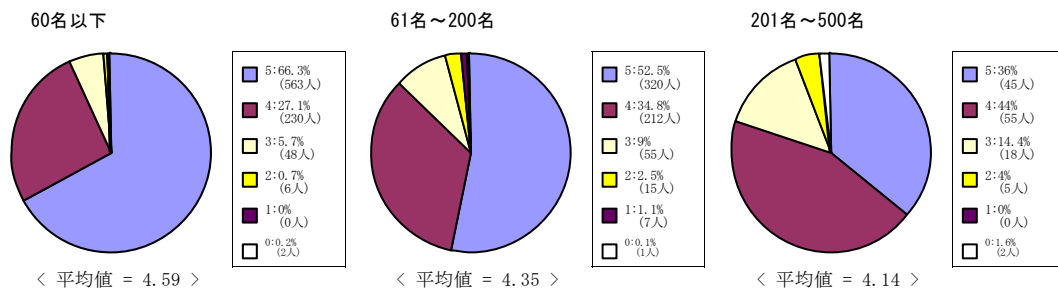
文化情報学部科目



理工/工学部科目



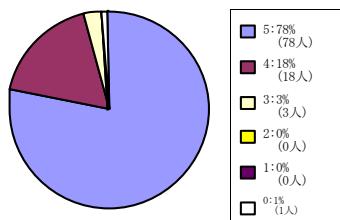
スポーツ健康科学部科目



(10) この授業の内容に興味もてた。

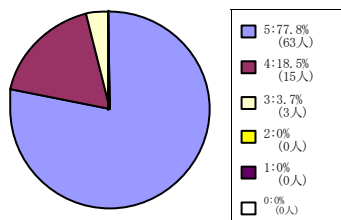
5 = 強くそう思う。 4 = そう思う。 3 = どちらともいえない。 2 = そう思わない。 1 = 全くそう思わない。 0 = 回答できない

全研究科科目



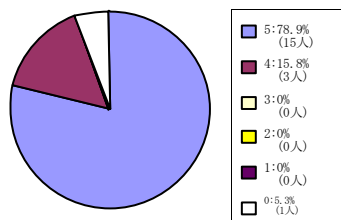
< 平均値 = 4.76 >

文化情報学研究科科目



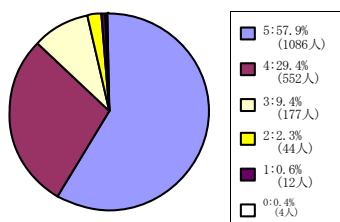
< 平均値 = 4.74 >

スポーツ健康科学研究科科目



< 平均値 = 4.83 >

日本語・日本文化教育科目 (日
文センター生・留学生別科生を
含む)



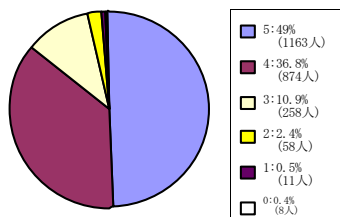
< 平均値 = 4.42 >

(11) この授業の目的が理解できた。

5 = 強くそう思う。 4 = そう思う。 3 = どちらともいえない。 2 = そう思わない。 1 = 全くそう思わない。 0 = 回答できない

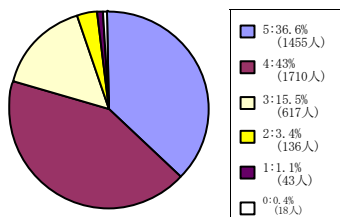
全学部科目

60名以下



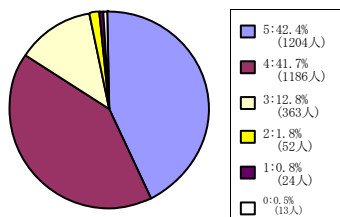
< 平均値 = 4.32 >

61名~200名



< 平均値 = 4.11 >

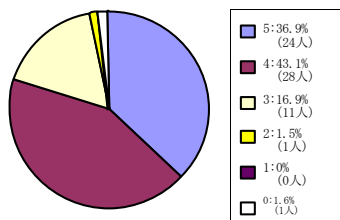
201名~500名



< 平均値 = 4.24 >

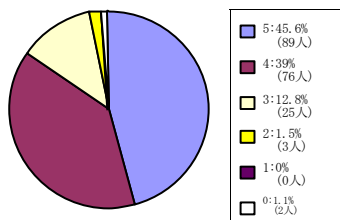
社会学部科目

60名以下



< 平均値 = 4.17 >

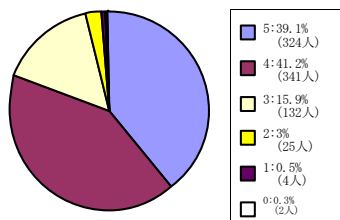
61名~200名



< 平均値 = 4.3 >

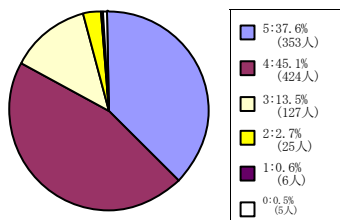
法学部科目

60名以下



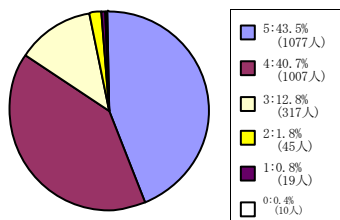
< 平均値 = 4.16 >

61名~200名



< 平均値 = 4.17 >

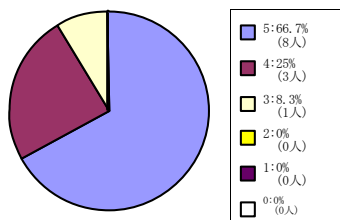
201名~500名



< 平均値 = 4.25 >

商学部科目

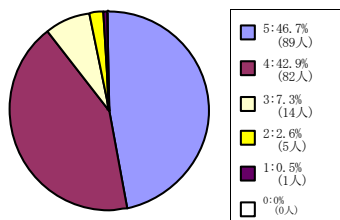
60名以下



< 平均値 = 4.58 >

政策学部科目

60名以下



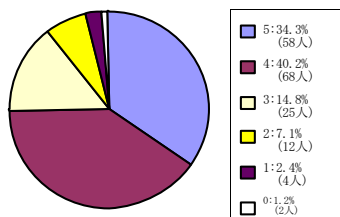
< 平均値 = 4.32 >

(11) この授業の目的が理解できた。

5 = 強くそう思う。 4 = そう思う。 3 = どちらともいえない。 2 = そう思わない。 1 = 全くそう思わない。 0 = 回答できない

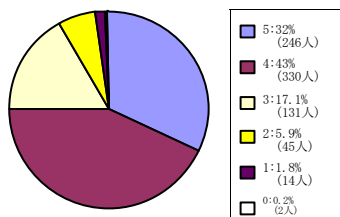
文化情報学部科目

60名以下



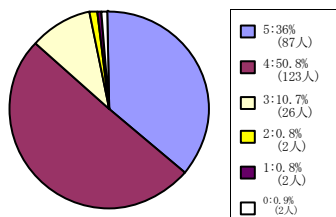
< 平均値 = 3.98 >

61名～200名



< 平均値 = 3.98 >

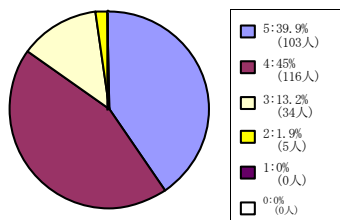
201名～500名



< 平均値 = 4.21 >

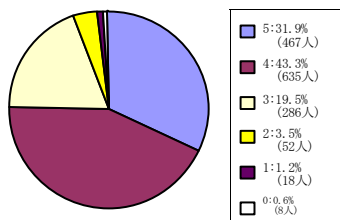
理工/工学部科目

60名以下



< 平均値 = 4.23 >

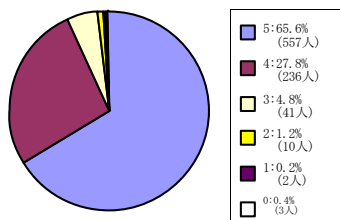
61名～200名



< 平均値 = 4.02 >

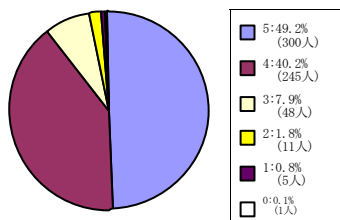
スポーツ健康科学部科目

60名以下



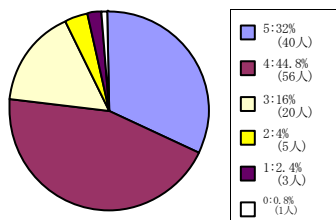
< 平均値 = 4.58 >

61名～200名



< 平均値 = 4.35 >

201名～500名

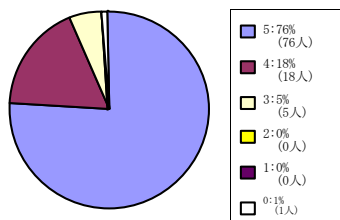


< 平均値 = 4.01 >

(11) この授業の目的が理解できた。

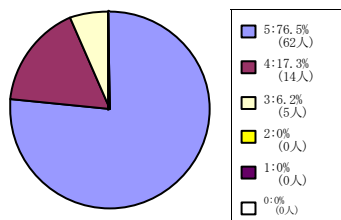
5 = 強くそう思う。 4 = そう思う。 3 = どちらともいえない。 2 = そう思わない。 1 = 全くそう思わない。 0 = 回答できない

全研究科科目



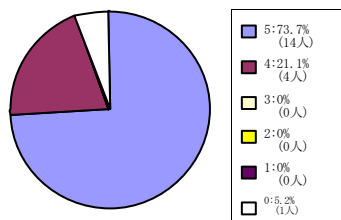
< 平均値 = 4.72 >

文化情報学研究科科目



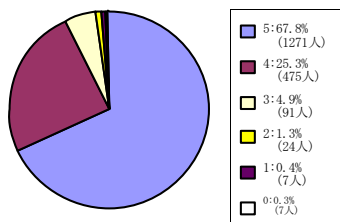
< 平均値 = 4.7 >

スポーツ健康科学研究科科目



< 平均値 = 4.78 >

日本語・日本文化教育科目 (日
文センター生・留学生別科生を
含む)

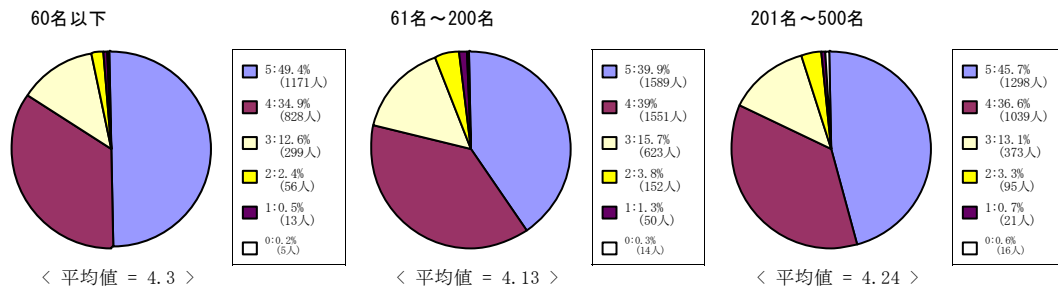


< 平均値 = 4.59 >

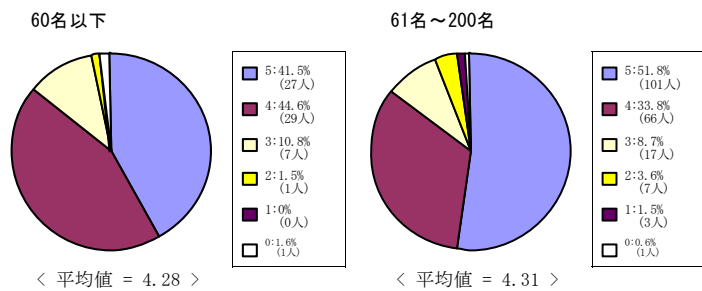
(12) この授業から知的刺激を受けた。

5 = 強くそう思う。 4 = そう思う。 3 = どちらともいえない。 2 = そう思わない。 1 = 全くそう思わない。 0 = 回答できない

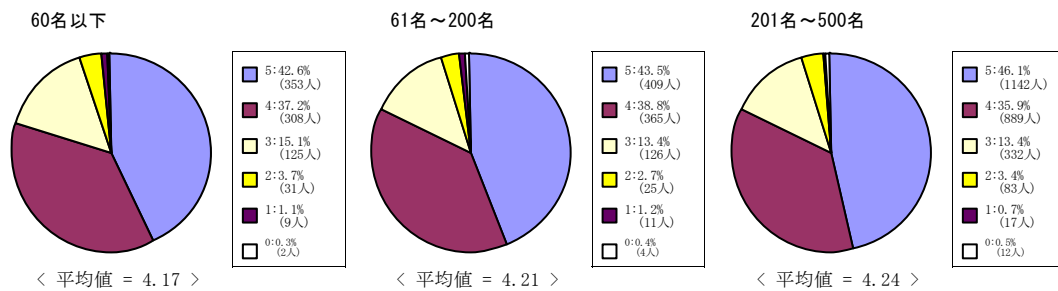
全学部科目



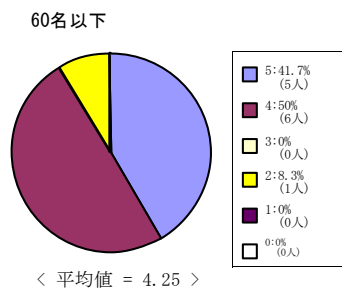
社会学部科目



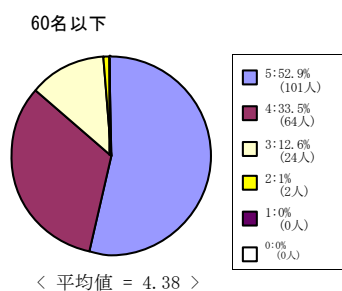
法学部科目



商学部科目



政策学部科目

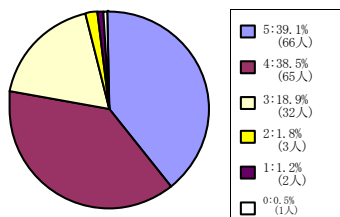


(12) この授業から知的刺激を受けた。

5 = 強くそう思う。 4 = そう思う。 3 = どちらともいえない。 2 = そう思わない。 1 = 全くそう思わない。 0 = 回答できない

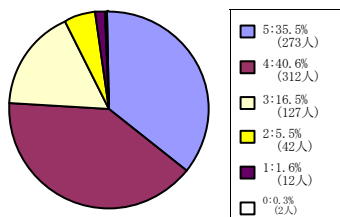
文化情報学部科目

60名以下



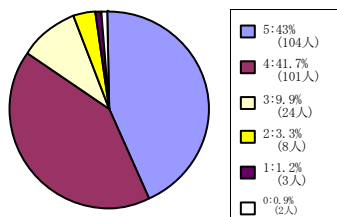
< 平均値 = 4.13 >

61名~200名



< 平均値 = 4.03 >

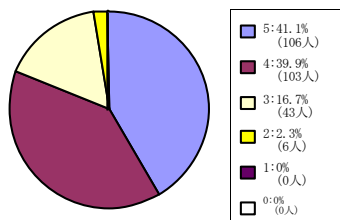
201名~500名



< 平均値 = 4.23 >

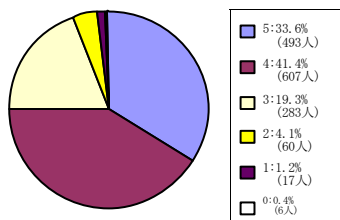
理工/工学部科目

60名以下



< 平均値 = 4.2 >

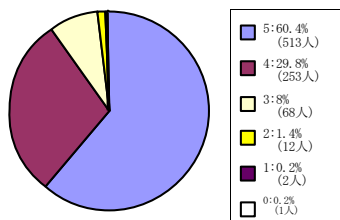
61名~200名



< 平均値 = 4.03 >

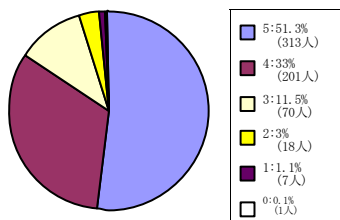
スポーツ健康科学部科目

60名以下



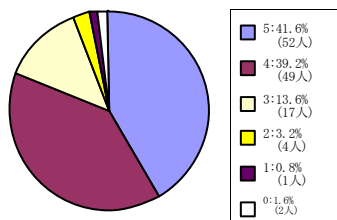
< 平均値 = 4.49 >

61名~200名



< 平均値 = 4.31 >

201名~500名

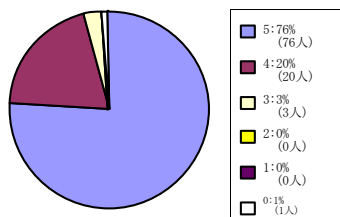


< 平均値 = 4.2 >

(12) この授業から知的刺激を受けた。

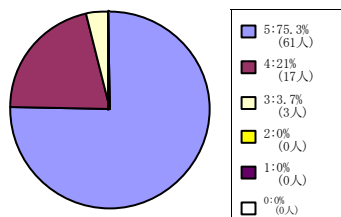
5 = 強くそう思う。 4 = そう思う。 3 = どちらともいえない。 2 = そう思わない。 1 = 全くそう思わない。 0 = 回答できない

全研究科科目



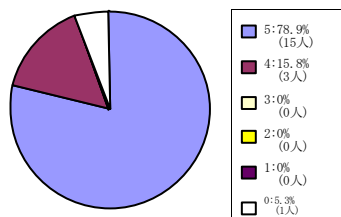
< 平均値 = 4.74 >

文化情報学研究科科目



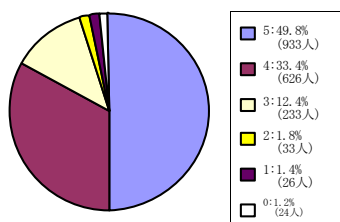
< 平均値 = 4.72 >

スポーツ健康科学研究科科目



< 平均値 = 4.83 >

日本語・日本文化教育科目 (日
文センター生・留学生別科生を
含む)



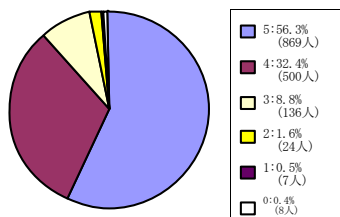
< 平均値 = 4.3 >

(13) この授業に満足した。

5 = 強くそう思う。 4 = そう思う。 3 = どちらともいえない。 2 = そう思わない。 1 = 全くそう思わない。 0 = 回答できない

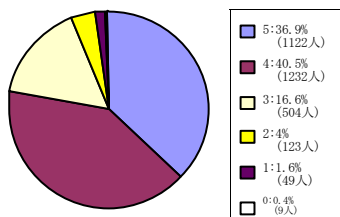
全学部科目

60名以下



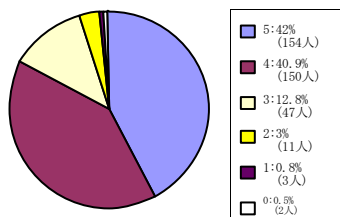
< 平均値 = 4.43 >

61名~200名



< 平均値 = 4.07 >

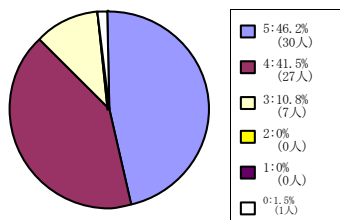
201名~500名



< 平均値 = 4.21 >

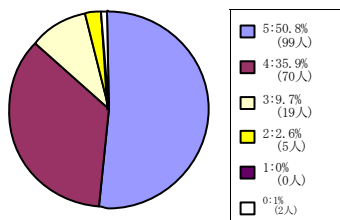
社会学部科目

60名以下



< 平均値 = 4.36 >

61名~200名



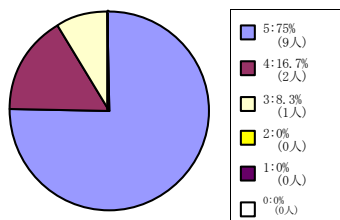
< 平均値 = 4.36 >

法学部科目

(13) の質問は実施していません

商学部科目

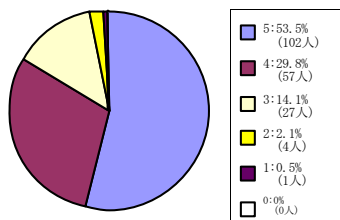
60名以下



< 平均値 = 4.67 >

政策学部科目

60名以下



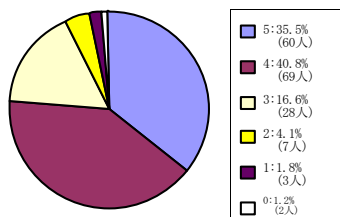
< 平均値 = 4.34 >

(13) この授業に満足した。

5 = 強くそう思う。 4 = そう思う。 3 = どちらともいえない。 2 = そう思わない。 1 = 全くそう思わない。 0 = 回答できない

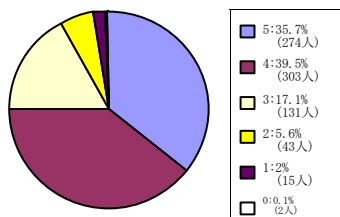
文化情報学部科目

60名以下



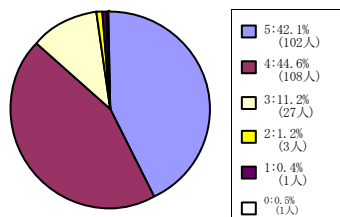
< 平均値 = 4.05 >

61名～200名



< 平均値 = 4.02 >

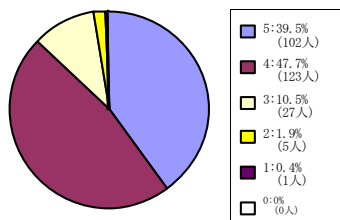
201名～500名



< 平均値 = 4.27 >

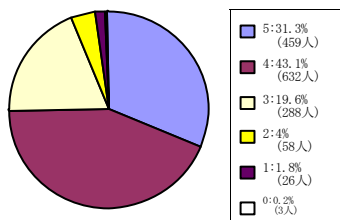
理工／工学部科目

60名以下



< 平均値 = 4.24 >

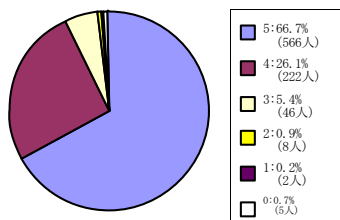
61名～200名



< 平均値 = 3.98 >

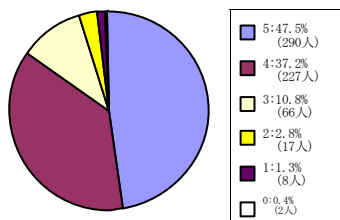
スポーツ健康科学部科目

60名以下



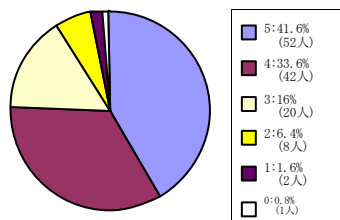
< 平均値 = 4.59 >

61名～200名



< 平均値 = 4.27 >

201名～500名

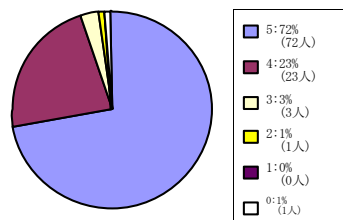


< 平均値 = 4.08 >

(13) この授業に満足した。

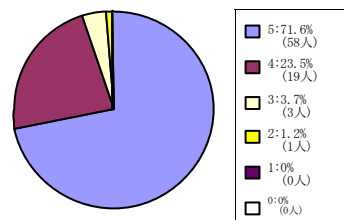
5 = 強くそう思う。 4 = そう思う。 3 = どちらともいえない。 2 = そう思わない。 1 = 全くそう思わない。 0 = 回答できない

全研究科科目



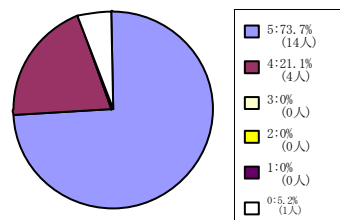
< 平均値 = 4.68 >

文化情報学研究科科目



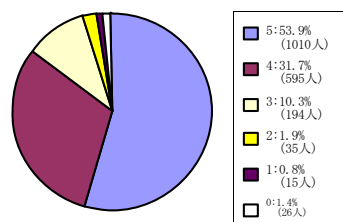
< 平均値 = 4.65 >

スポーツ健康科学研究科科目



< 平均値 = 4.78 >

日本語・日本文化教育科目 (日
文センター生・留学生別科生を
含む)



< 平均値 = 4.38 >