

2015年度秋学期期末

「学生による授業評価アンケート」

集 計 結 果

同志社大学 学習支援・教育開発センター

1. 「学生による授業評価アンケート」

集計結果（WEB利用分）

2015年度秋学期期末「学生による授業評価アンケート」実施結果

- 実施対象科目 2015年度秋学期開講科目 各学部等および担当者で選択
- 実施期間 2016年1月13日(水)～1月27日(水)
- 実施科目 470科目
- 実施対象登録者数 延べ24,631名
- 質問項目 全学共通質問項目(択一式10問、記述式2問)および学部等と担当者独自で設定
- 回答者 科目登録者全員を対象
- 集計方法 実施各科目と各科目分野についての単純集計、およびクロス集計

<科目分野別実施結果一覧>

科目分野名	科目数	登録者数	回答者数	回答率
神学部科目	調査票にて実施			
文学部科目	調査票にて実施			
社会学部科目	中間にWEB・調査票にて実施			
法学部科目	調査票にて実施			
経済学部科目	3科目	979	14	1.4%
商学部科目	中間にWEB・調査票にて実施			
政策学部科目	中間にWEB・調査票にて実施			
文化情報学部科目	調査票にて実施			
理工学部科目	調査票にて実施			
生命医科学部科目	中間にWEBにて実施			
スポーツ健康科学部科目	143科目	5,593	18	0.3%
心理学部科目	142科目	11,258	36	0.3%
グローバル・コミュニケーション学部科目	中間にWEB・調査票にて実施			
グローバル地域文化学部科目	10科目	1,873	11	0.6%
キリスト教文化センター科目	中間にWEBにて実施			
自然系科目	中間にWEBにて実施			
外国語教育科目	中間にWEBにて実施			
保健体育科目(実技系)	56科目	1,144	14	1.2%
保健体育科目(講義系)	10科目	3,344	27	0.8%
神学研究科科目	中間にWEBにて実施			
文学研究科科目	調査票にて実施			
総合政策科学研究科科目	中間にWEBにて実施			
文化情報学研究科科目	調査票にて実施			
理工学研究科科目	中間にWEBにて実施			
スポーツ健康科学研究科科目	25科目	39	0	0.0%
心理学研究科科目	56科目	235	0	0.0%
グローバル・スタディーズ研究科科目	25科目	166	0	0.0%
脳科学研究科科目	調査票にて実施			
日本語・日本文化教育センター科目 (日文センター生・留学生別科生を含む)	調査票にて実施			
その他*	中間にWEBにて実施			
全科目分野全科目	470科目	24,631	120	0.5%

※国際教育インスティテュート科目は独自質問項目で実施
 ※社会学研究科科目は実施対象科目なし
 ※法学研究科科目は独自フォームで実施
 ※経済学研究科科目は実施対象科目なし

※商学研究科科目は実施対象科目なし
 ※生命医科学研究科科目は実施対象科目なし
 ※司法研究科科目は独自フォームで実施
 ※ビジネス研究科科目は独自フォームで実施

*その他は、先端・複合領域科目、プロジェクト科目

質問項目一覧(全学共通質問項目・学部等独自質問項目)
(WEB利用分)

【全学共通】

- (001) あなたはこの授業を欠席しましたか？
(5=欠席なし。4=1-2回欠席。3=3-4回欠席。2=5-6回欠席。1=7回以上欠席。
0=回答できない。)
- (002) あなたは毎回平均どれぐらいこの授業の予習復習を行いましたか？
(5=2時間以上。4=1時間30分程度。3=1時間程度。2=30分程度。1=0時間。
0=回答できない。)
- (003) あなたはこの授業について適切に評価できる。
(004) この授業はシラバスに沿って進められた。
(005) この授業の各回ごとの内容説明はわかりやすかった。
(006) この授業は良く準備されていた。
(007) この授業の内容に興味をもてた。
(008) この授業の目的が理解できた。
(009) この授業から知的刺激を受けた。
(010) この授業に満足した。
(011) この授業を受けて良かった点があれば、全角 400 字以内で具体的に記入してください。
(012) この授業の改善点等があれば、全角 400 字以内で具体的に記入してください。

【経済学部科目】

- (401) 教員は熱意をもって授業をした。
(402) 教員の話し方は聞き取りやすかった。
(403) 教員は学生に質問の機会を与えた。

【心理学部科目】

- (K01) あなたはこの授業の講義概要・シラバスを登録前に検討した。
(K02) あなたはこの授業に熱心な受講態度で取り組んだ。
(K03) この授業の担当者は熱意が感じられた。
(K04) この授業への関心がもともと高かった。

【心理学研究科科目】

- (K11) この授業は関連分野の研究を進める上で役立った。
(K12) この授業のレベルや進度は適切であった。

【グローバル地域文化学部科目】

- (O01) あなたはこの授業のシラバスを登録前に検討しましたか。
(O02) あなたはこの授業を十分に理解するために熱心に取り組んだ。
(O03) この授業のテキスト・配付資料などは適切であった。
(O04) この授業のレベルや進度は適切であった。
(O05) この授業の担当者的話し方はわかりやすかった。
(O06) この授業は関連分野の研究を進める上で役立った。

【保健体育科目（実技系）】

- (H01) 講義概要・シラバスを読んで登録しましたか。
- (H02) あなたの受講態度は意欲的でしたか。
- (H03) この授業は健康・体力づくりの一助となった。
- (H04) この授業は運動習慣のきっかけとなった。
- (H05) この種目の技術習得を継続したいですか。

【保健体育科目（講義系）】

- (H01) 講義概要・シラバスを読んで登録しましたか。
- (H02) あなたの受講態度は意欲的でしたか。
- (H03) この授業は健康・体力づくりの一助となった。
- (H04) この授業は運動習慣のきっかけとなった。

※秋学期期末にWEBにてアンケートを実施した学部・研究科等のみ記載

全学共通質問項目の科目分野別集計結果（WEB利用分）

●アンケート集計結果の見方について

○質問項目毎に円グラフで集計結果を示しています。

○学部科目は、以下の登録者数規模別で集計しています。

1人～60人 61人～200人 201人～500人 501人以上

○質問項目の回答の平均値をグラフ下部に示しています。

○特に指示がない場合は、回答は次の基準に従うものとします。

5 = 強くそう思う。 4 = そう思う。 3 = どちらともいえない。
2 = そう思わない。 1 = 全くそう思わない。 0 = 回答できない。

○質問（001）については次の基準に従うものとします。

5 = 欠席なし。 4 = 1 - 2回欠席。 3 = 3 - 4回欠席。 2 = 5 - 6回欠席。 1 = 7回以上欠席

○質問（002）については次の基準に従うものとします。

5 = 2時間以上。 4 = 1時間30分程度。 3 = 1時間程度。 2 = 30分程度。 1 = 0時間。

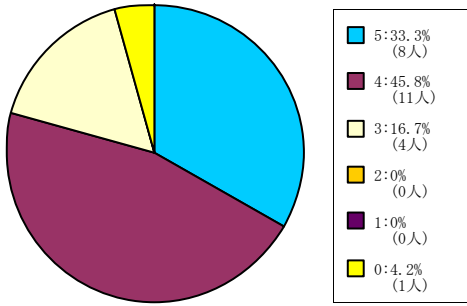
※WEBを利用したアンケートを実施していない、あるいは、回答者数が0名の学部・研究科のグラフはありません。

【001】 あなたはこの授業を欠席しましたか？

5 = 欠席なし。 4 = 1 - 2回欠席。 3 = 3 - 4回欠席。 2 = 5 - 6回欠席。 1 = 7回以上欠席。 0 = 回答できない。

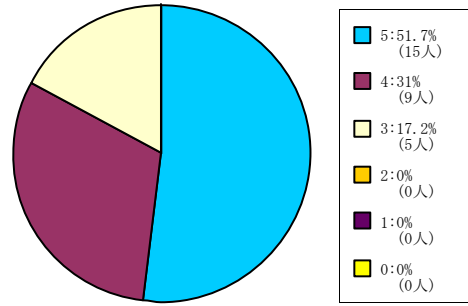
全学部科目

1人-60人



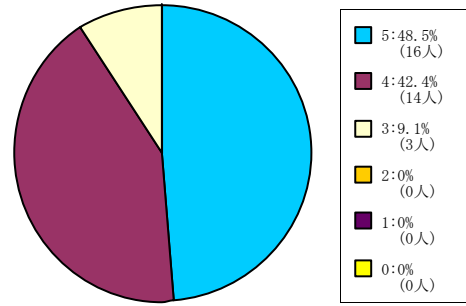
< 平均値 = 4.17 >

61人-200人



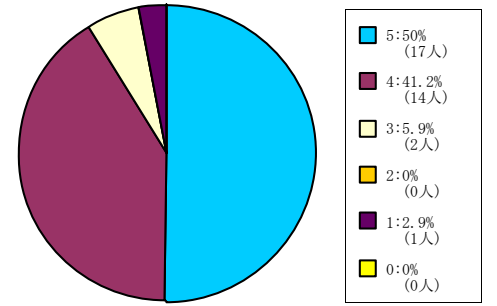
< 平均値 = 4.34 >

201人-500人



< 平均値 = 4.39 >

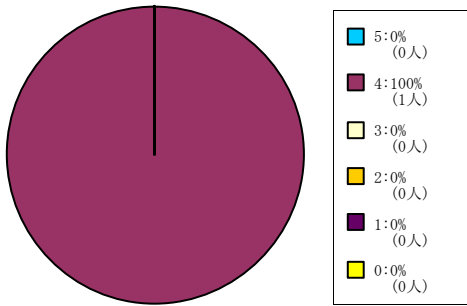
501人-



< 平均値 = 4.35 >

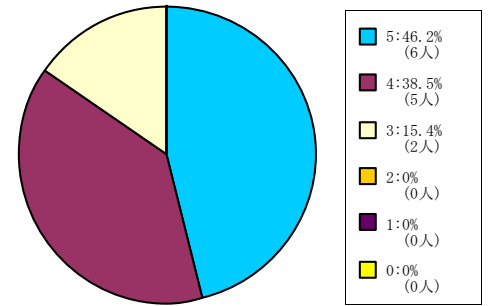
経済学部科目

1人-60人



< 平均値 = 4 >

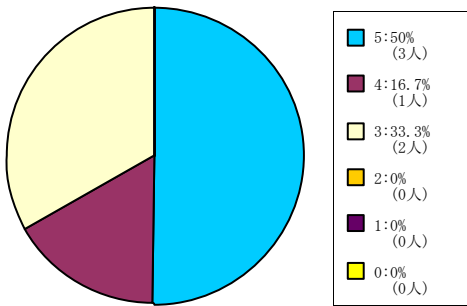
501人-



< 平均値 = 4.31 >

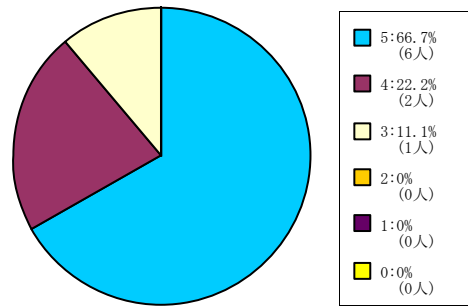
スポーツ健康科学部科目

1人-60人



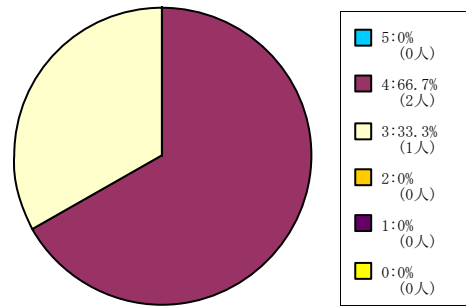
< 平均値 = 4.17 >

61人-200人



< 平均値 = 4.56 >

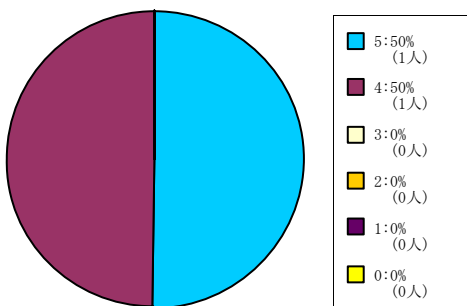
201人-500人



< 平均値 = 3.67 >

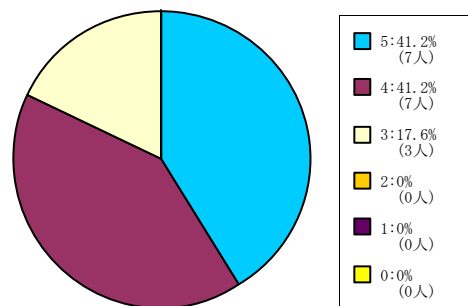
心理学部科目

1人-60人



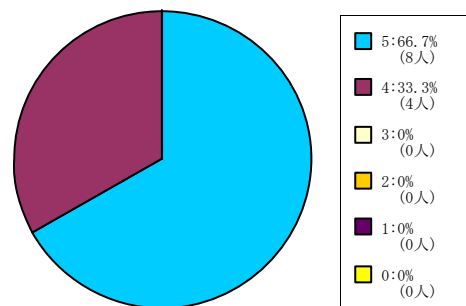
< 平均値 = 4.5 >

61人-200人



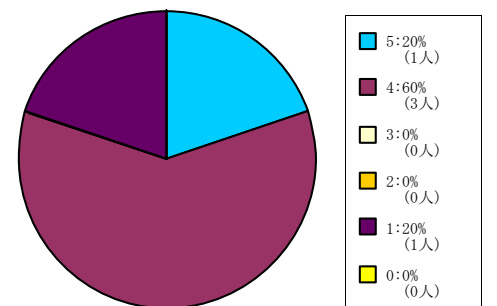
< 平均値 = 4.24 >

201人-500人



< 平均値 = 4.67 >

501人-



< 平均値 = 3.6 >

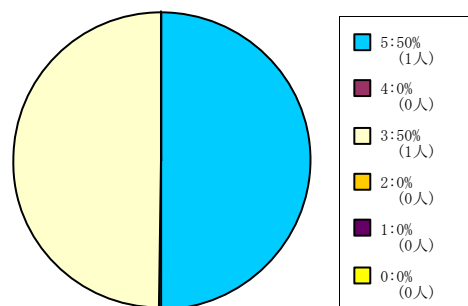
グローバル地域文化学部

1人-60人



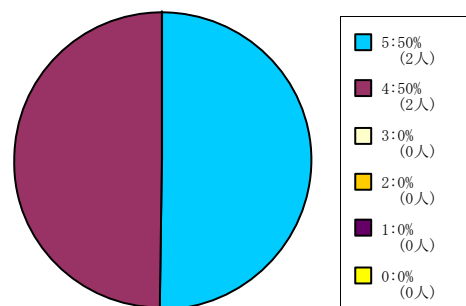
< 平均値 = 0 >

61人-200人



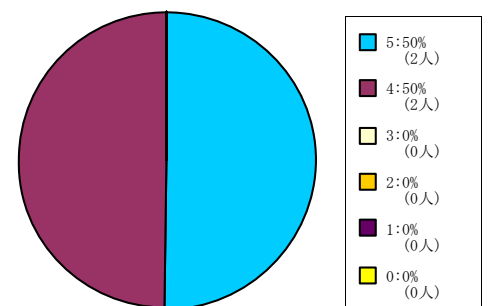
< 平均値 = 4 >

201人-500人



< 平均値 = 4.5 >

501人-



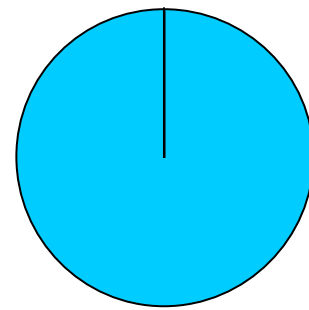
< 平均値 = 4.5 >

【001】 あなたはこの授業を欠席しましたか？

5 = 欠席なし。 4 = 1 - 2回欠席。 3 = 3 - 4回欠席。 2 = 5 - 6回欠席。 1 = 7回以上欠席。 0 = 回答できない。

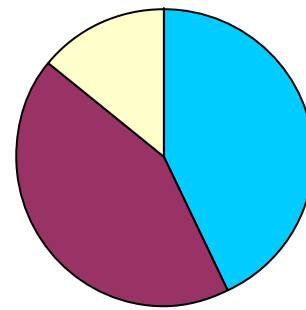
保健体育科目（講義系）

61人-200人



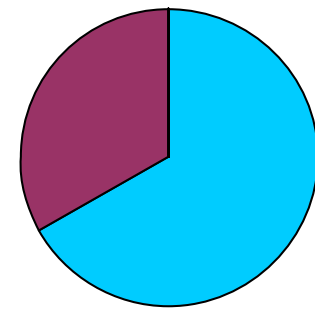
< 平均値 = 5 >

201人-500人



< 平均値 = 4.29 >

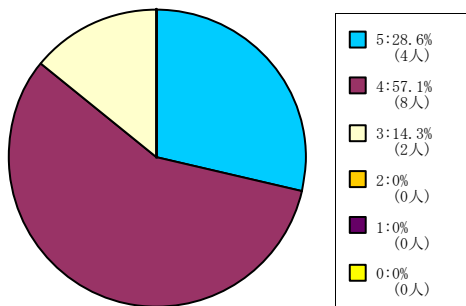
501人-



< 平均値 = 4.67 >

保健体育科目（実技系）

1人-60人



< 平均値 = 4.14 >

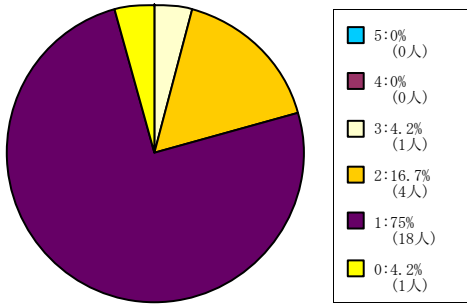
全研究科科目

【002】あなたは毎回平均どれくらいこの授業の予習復習を行いましたか？

5 = 2時間以上。 4 = 1時間30分程度。 3 = 1時間程度。 2 = 30分程度。 1 = 0時間。 0 = 回答できない。

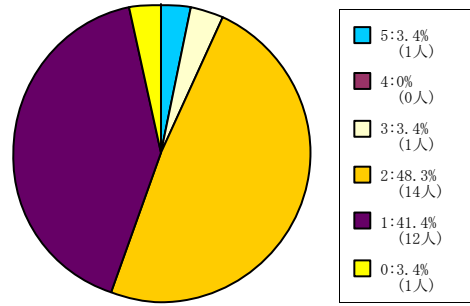
全学部科目

1人-60人



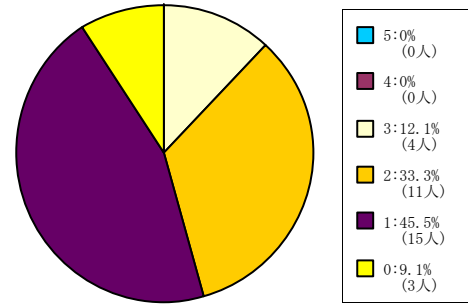
< 平均値 = 1.26 >

61人-200人



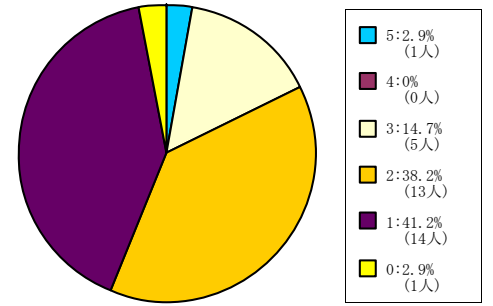
< 平均値 = 1.71 >

201人-500人



< 平均値 = 1.63 >

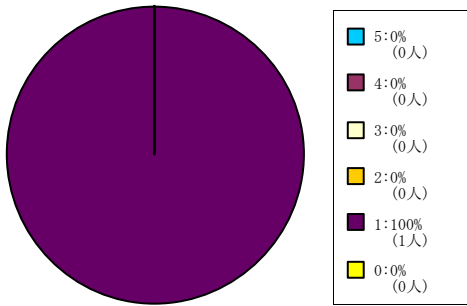
501人-



< 平均値 = 1.82 >

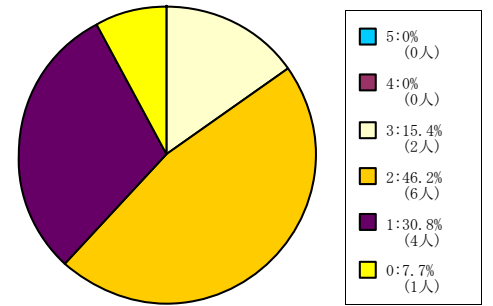
経済学部科目

1人-60人



< 平均値 = 1 >

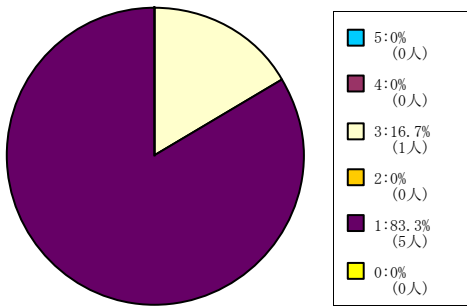
501人-



< 平均値 = 1.83 >

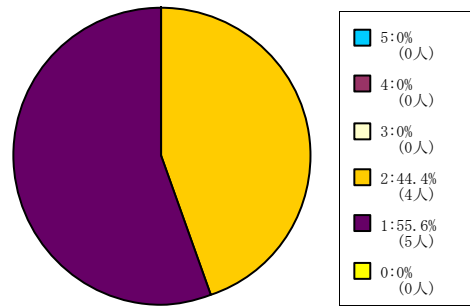
スポーツ健康科学部科目

1人-60人



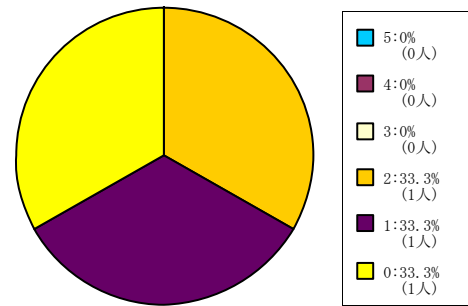
< 平均値 = 1.33 >

61人-200人



< 平均値 = 1.44 >

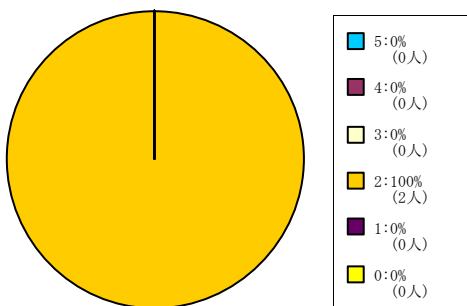
201人-500人



< 平均値 = 1.5 >

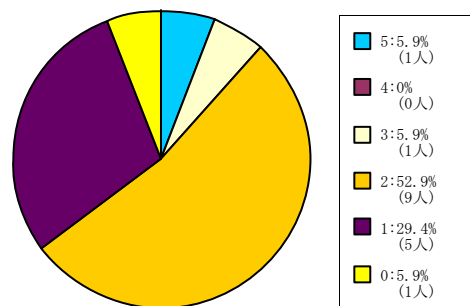
心理学部科目

1人-60人



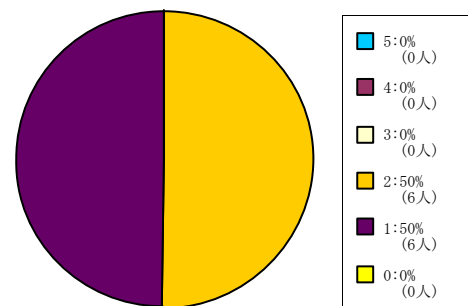
< 平均値 = 2 >

61人-200人



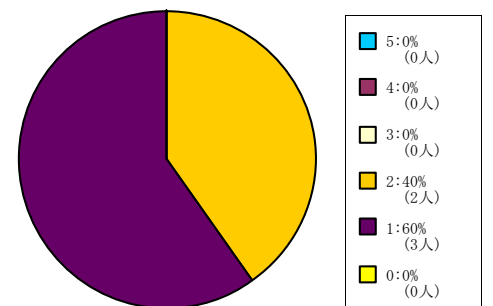
< 平均値 = 1.94 >

201人-500人



< 平均値 = 1.5 >

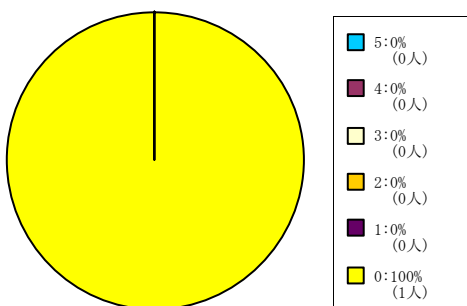
501人-



< 平均値 = 1.4 >

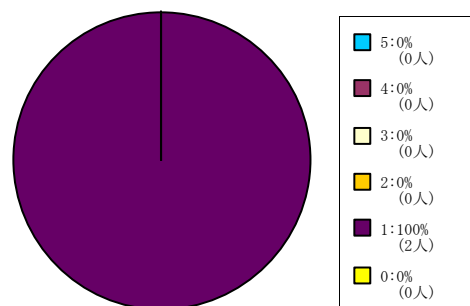
グローバル地域文化学部

1人-60人



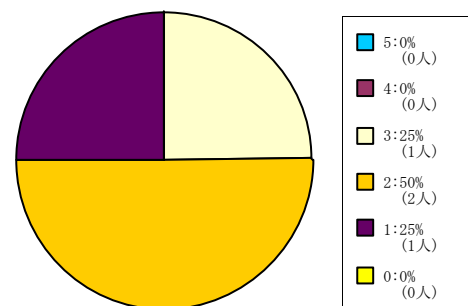
< 平均値 = 0 >

61人-200人



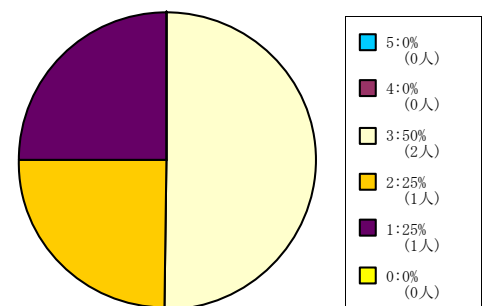
< 平均値 = 1 >

201人-500人



< 平均値 = 2 >

501人-



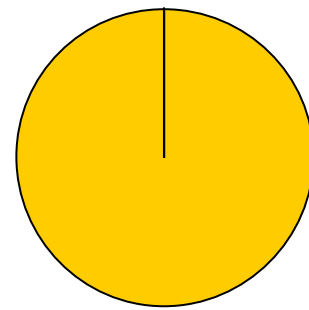
< 平均値 = 2.25 >

【002】あなたは毎回平均どれくらいこの授業の予習復習を行いましたか？

5 = 2時間以上。 4 = 1時間30分程度。 3 = 1時間程度。 2 = 30分程度。 1 = 0時間。 0 = 回答できない。

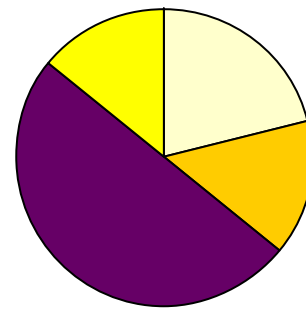
保健体育科目（講義系）

61人-200人



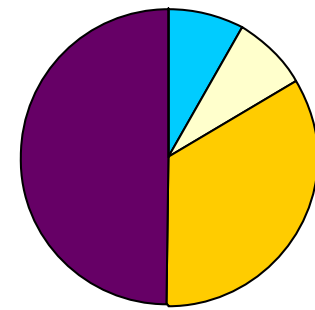
< 平均値 = 2 >

201人-500人



< 平均値 = 1.67 >

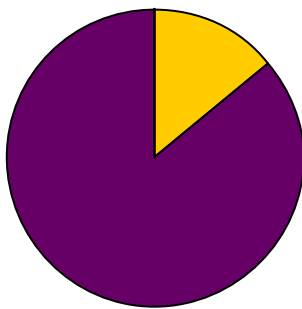
501人-



< 平均値 = 1.83 >

保健体育科目（実技系）

1人-60人



< 平均値 = 1.14 >

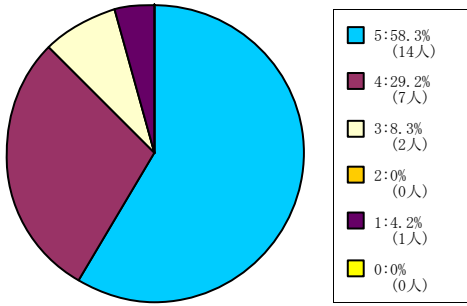
全研究科科目

【003】 あなたはこの授業について適切に評価できる。

5 = 強く思う。 4 = そう思う。 3 = どちらともいえない。 2 = そう思わない。 1 = 全くそう思わない。 0 = 回答できない。

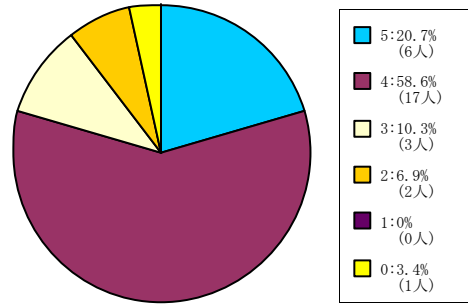
全学部科目

1人-60人



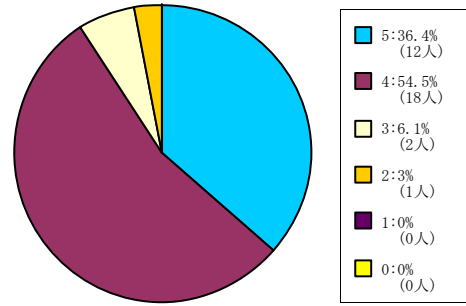
< 平均値 = 4.38 >

61人-200人



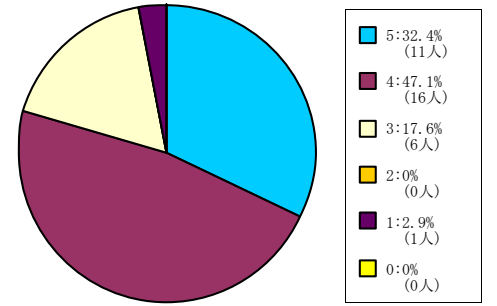
< 平均値 = 3.96 >

201人-500人



< 平均値 = 4.24 >

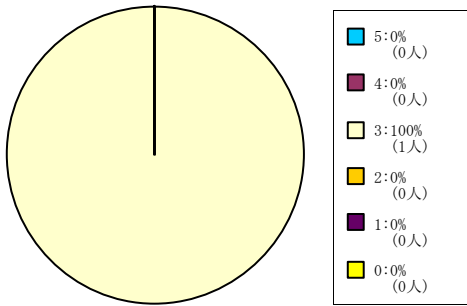
501人-



< 平均値 = 4.06 >

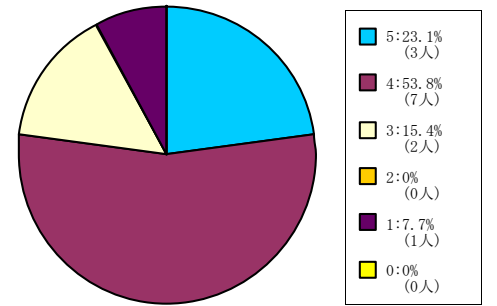
経済学部科目

1人-60人



< 平均値 = 3 >

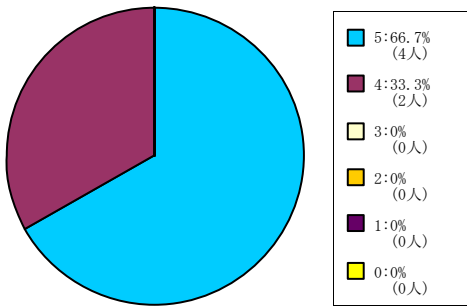
501人-



< 平均値 = 3.85 >

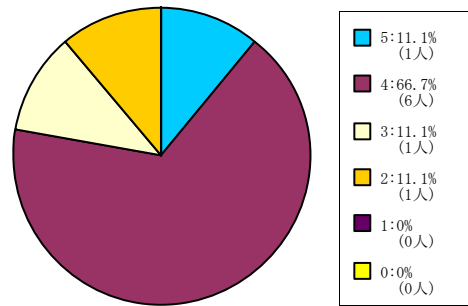
スポーツ健康科学部科目

1人-60人



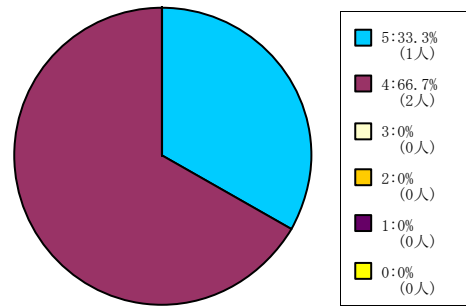
< 平均値 = 4.67 >

61人-200人



< 平均値 = 3.78 >

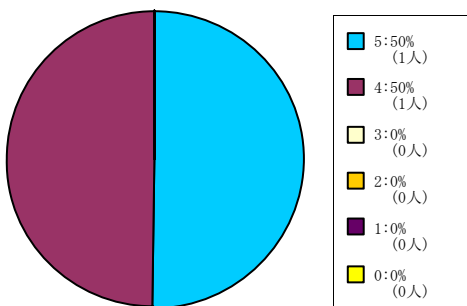
201人-500人



< 平均値 = 4.33 >

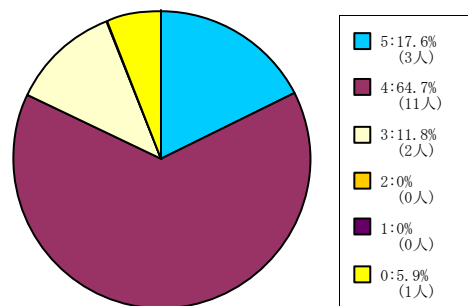
心理学部科目

1人-60人



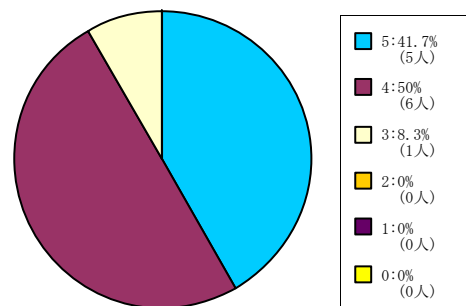
< 平均値 = 4.5 >

61人-200人



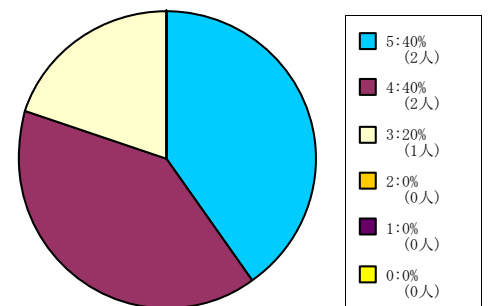
< 平均値 = 4.06 >

201人-500人



< 平均値 = 4.33 >

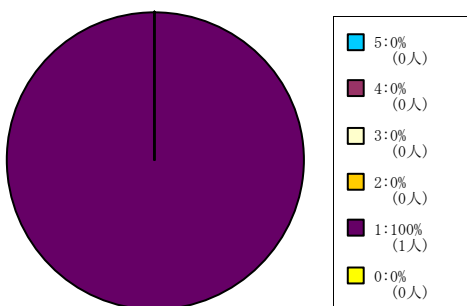
501人-



< 平均値 = 4.2 >

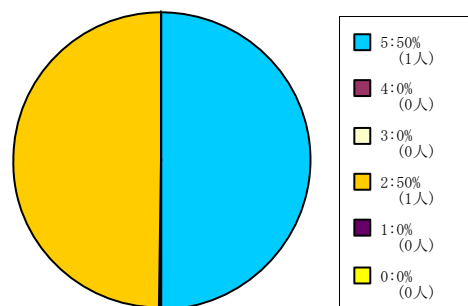
グローバル地域文化学部

1人-60人



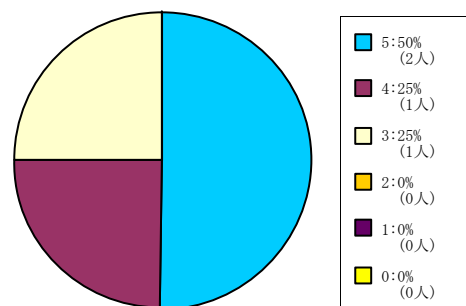
< 平均値 = 1 >

61人-200人



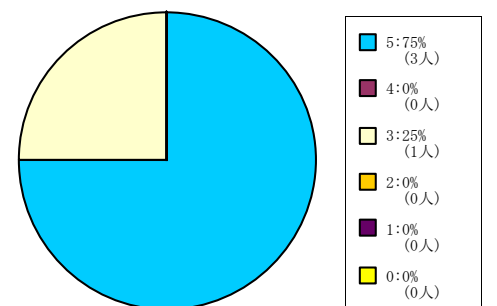
< 平均値 = 3.5 >

201人-500人



< 平均値 = 4.25 >

501人-



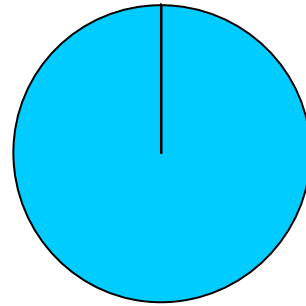
< 平均値 = 4.5 >

【003】 あなたはこの授業について適切に評価できる。

5 = 強く思う。 4 = そう思う。 3 = どちらともいえない。 2 = そう思わない。 1 = 全くそう思わない。 0 = 回答できない。

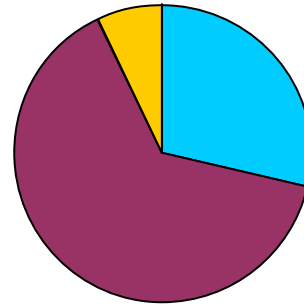
保健体育科目（講義系）

61人-200人



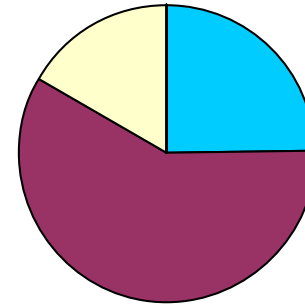
< 平均値 = 5 >

201人-500人



< 平均値 = 4.14 >

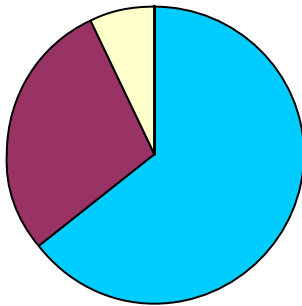
501人-



< 平均値 = 4.08 >

保健体育科目（実技系）

1人-60人



< 平均値 = 4.57 >

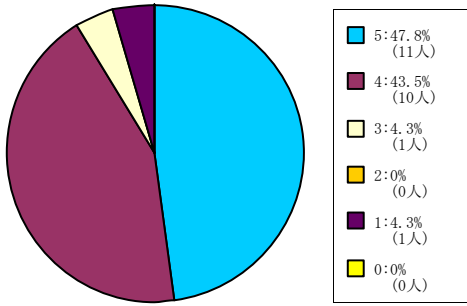
全研究科科目

【004】 この授業はシラバスに沿って進められた。

5 = 強く思う。 4 = そう思う。 3 = どちらともいえない。 2 = そう思わない。 1 = 全くそう思わない。 0 = 回答できない。

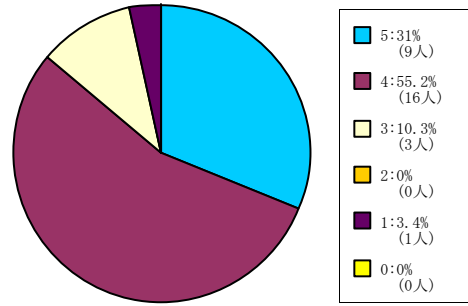
全学部科目

1人-60人



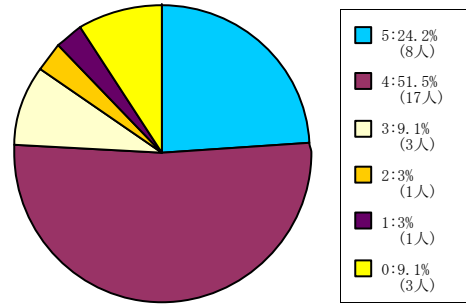
< 平均値 = 4.3 >

61人-200人



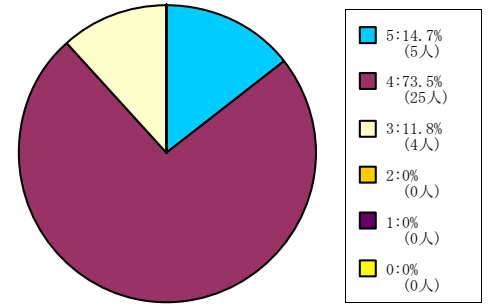
< 平均値 = 4.1 >

201人-500人



< 平均値 = 4 >

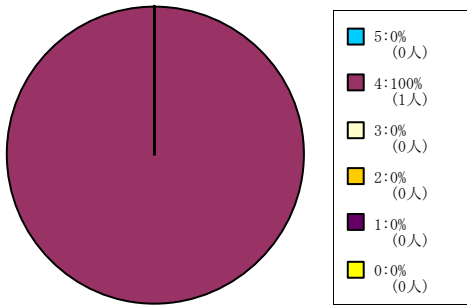
501人-



< 平均値 = 4.03 >

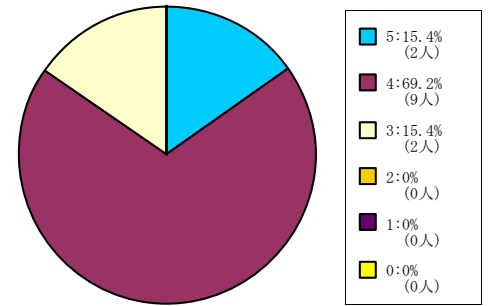
経済学部科目

1人-60人



< 平均値 = 4 >

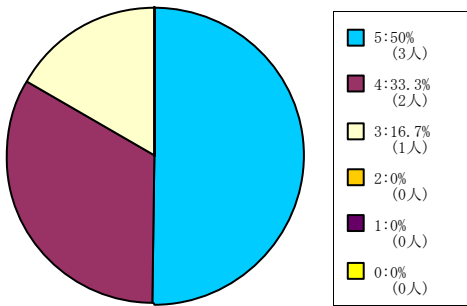
501人-



< 平均値 = 4 >

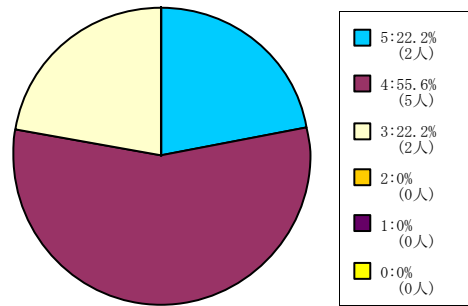
スポーツ健康科学部科目

1人-60人



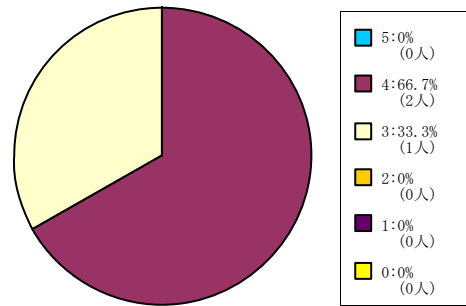
< 平均値 = 4.33 >

61人-200人



< 平均値 = 4 >

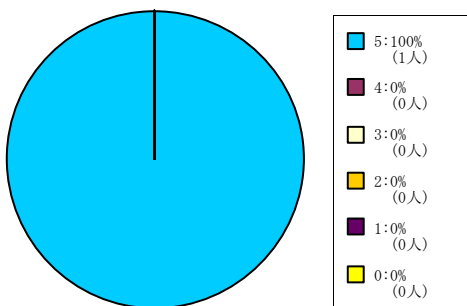
201人-500人



< 平均値 = 3.67 >

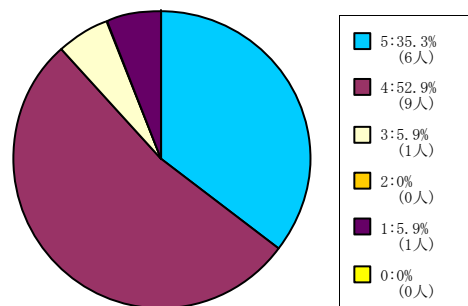
心理学部科目

1人-60人



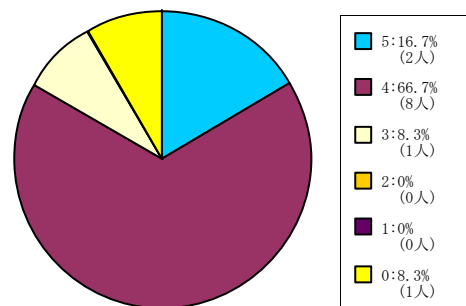
< 平均値 = 5 >

61人-200人



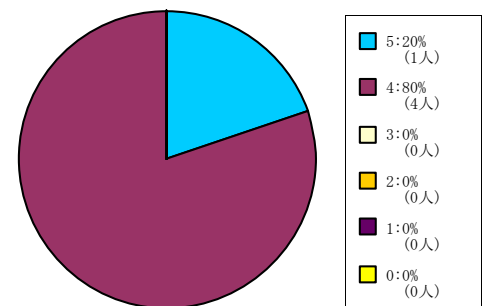
< 平均値 = 4.12 >

201人-500人



< 平均値 = 4.09 >

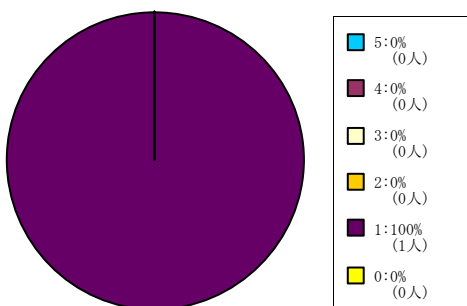
501人-



< 平均値 = 4.2 >

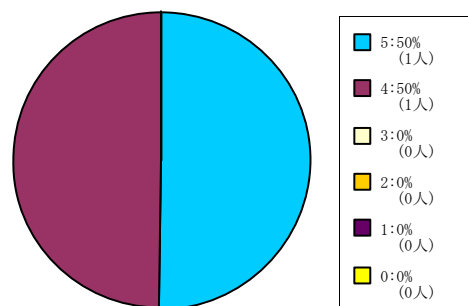
グローバル地域文化学部

1人-60人



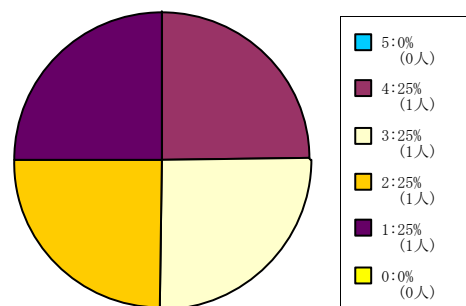
< 平均値 = 1 >

61人-200人



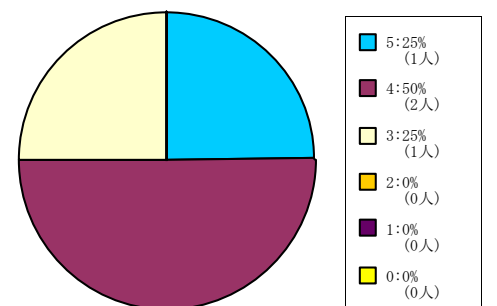
< 平均値 = 4.5 >

201人-500人



< 平均値 = 2.5 >

501人-



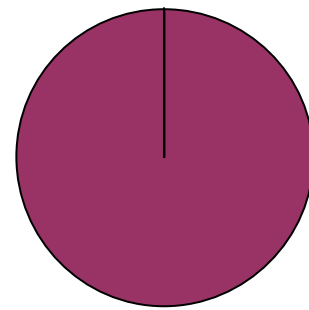
< 平均値 = 4 >

【004】 この授業はシラバスに沿って進められた。

5 = 強く思う。 4 = そう思う。 3 = どちらともいえない。 2 = そう思わない。 1 = 全くそう思わない。 0 = 回答できない。

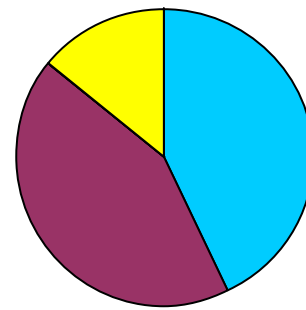
保健体育科目（講義系）

61人-200人



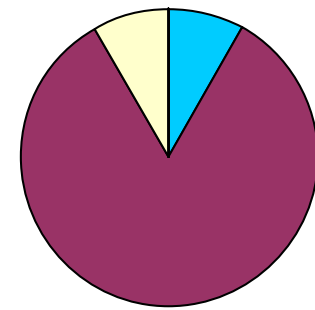
< 平均値 = 4 >

201人-500人



< 平均値 = 4.5 >

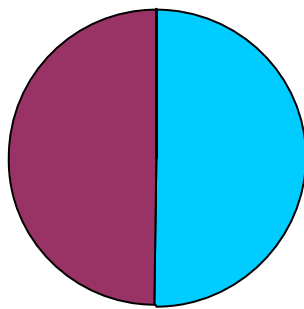
501人-



< 平均値 = 4 >

保健体育科目（実技系）

1人-60人



< 平均値 = 4.5 >

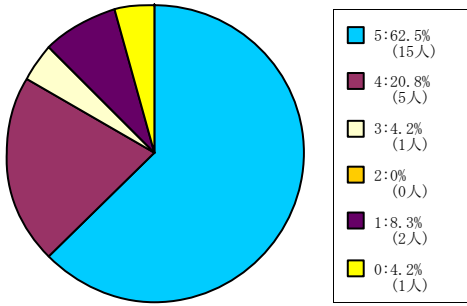
全研究科科目

【005】 この授業の各回ごとの内容説明はわかりやすかった。

5 = 強くそう思う。 4 = そう思う。 3 = どちらともいえない。 2 = そう思わない。 1 = 全くそう思わない。 0 = 回答できない。

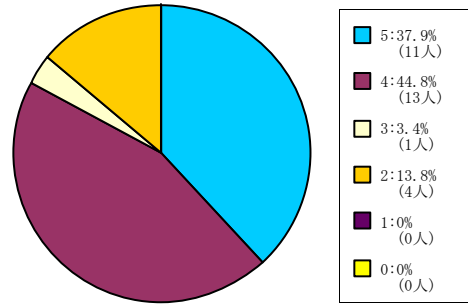
全学部科目

1人-60人



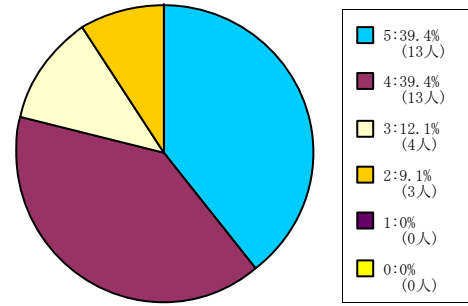
< 平均値 = 4.35 >

61人-200人



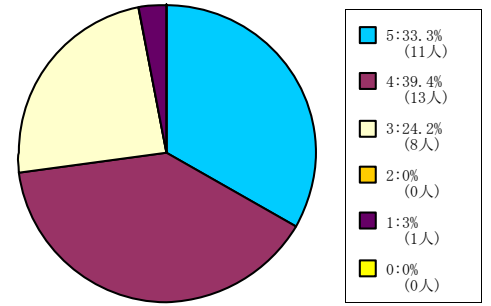
< 平均値 = 4.07 >

201人-500人



< 平均値 = 4.09 >

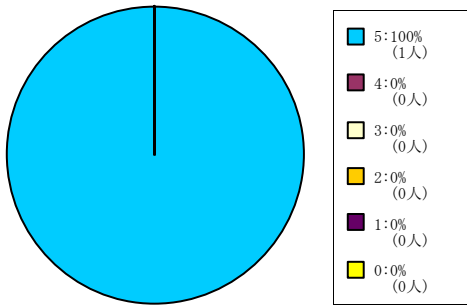
501人-



< 平均値 = 4 >

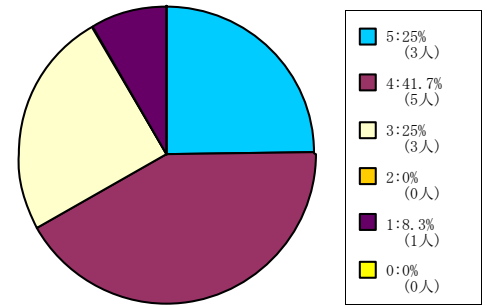
経済学部科目

1人-60人



< 平均値 = 5 >

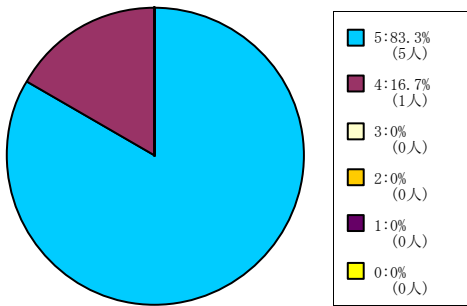
501人-



< 平均値 = 3.75 >

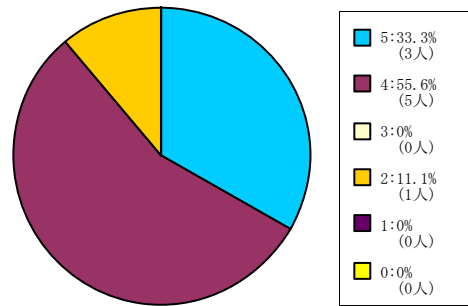
スポーツ健康科学部科目

1人-60人



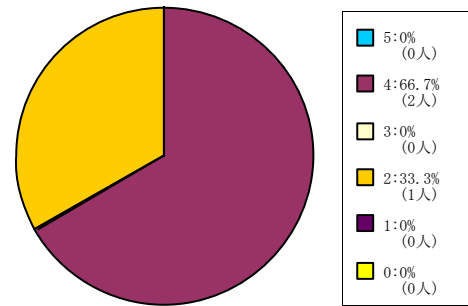
< 平均値 = 4.83 >

61人-200人



< 平均値 = 4.11 >

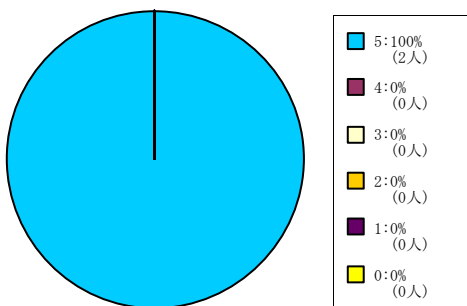
201人-500人



< 平均値 = 3.33 >

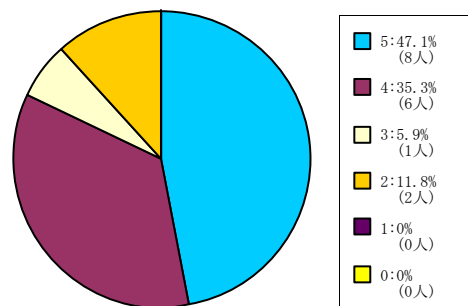
心理学部科目

1人-60人



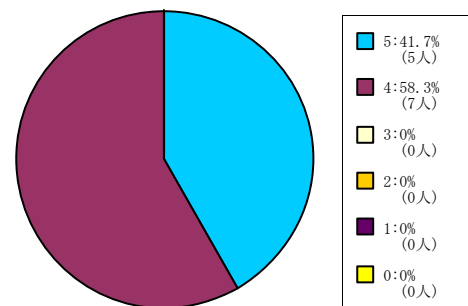
< 平均値 = 5 >

61人-200人



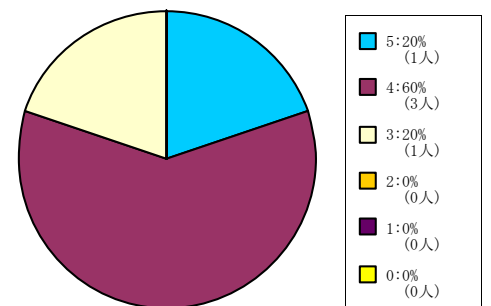
< 平均値 = 4.18 >

201人-500人



< 平均値 = 4.42 >

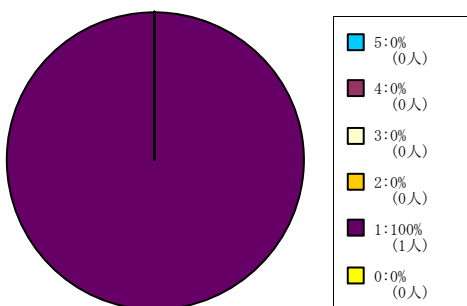
501人-



< 平均値 = 4 >

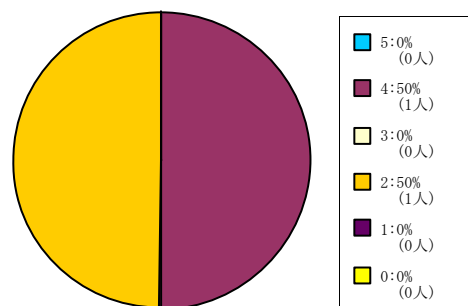
グローバル地域文化学部

1人-60人



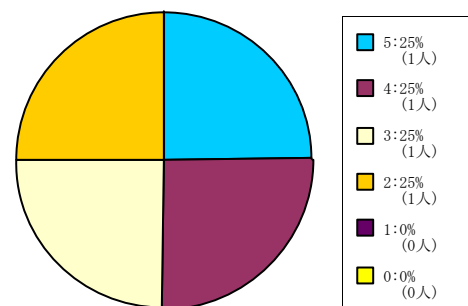
< 平均値 = 1 >

61人-200人



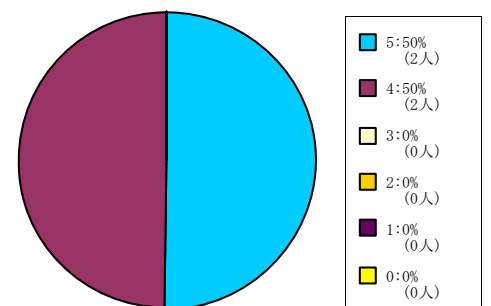
< 平均値 = 3 >

201人-500人



< 平均値 = 3.5 >

501人-



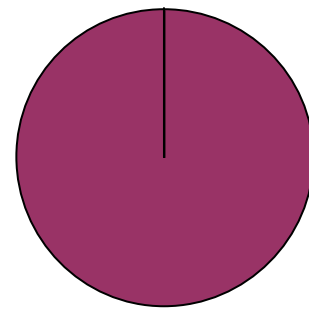
< 平均値 = 4.5 >

【005】この授業の各回ごとの内容説明はわかりやすかった。

5 = 強く思う。 4 = そう思う。 3 = どちらともいえない。 2 = そう思わない。 1 = 全くそう思わない。 0 = 回答できない。

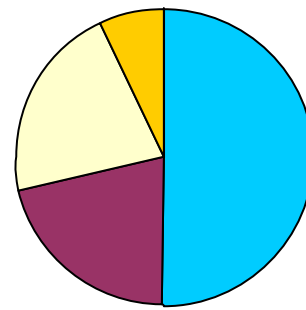
保健体育科目（講義系）

61人-200人



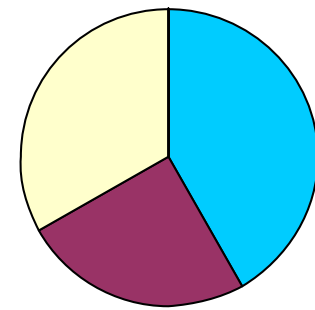
< 平均値 = 4 >

201人-500人



< 平均値 = 4.14 >

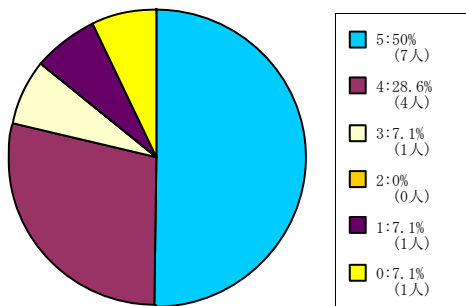
501人-



< 平均値 = 4.08 >

保健体育科目（実技系）

1人-60人



< 平均値 = 4.23 >

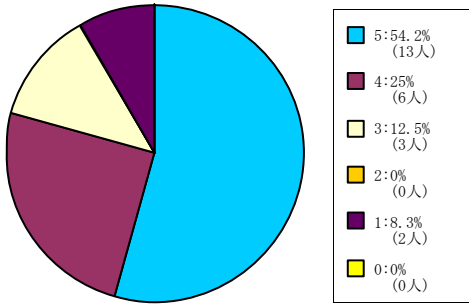
全研究科科目

【006】 この授業は良く準備されていた。

5 = 強く思う。 4 = そう思う。 3 = どちらともいえない。 2 = そう思わない。 1 = 全くそう思わない。 0 = 回答できない。

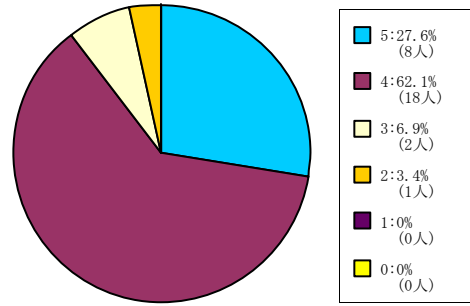
全学部科目

1人-60人



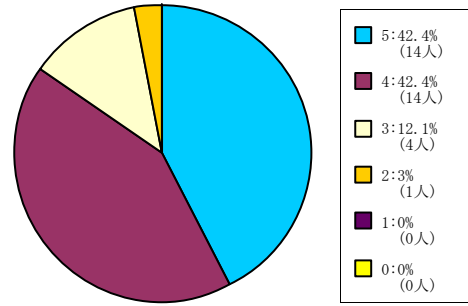
< 平均値 = 4.17 >

61人-200人



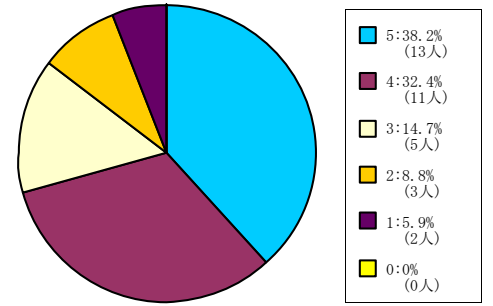
< 平均値 = 4.14 >

201人-500人



< 平均値 = 4.24 >

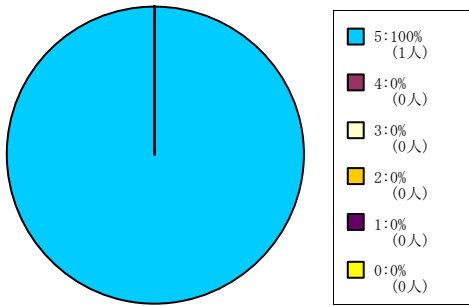
501人-



< 平均値 = 3.88 >

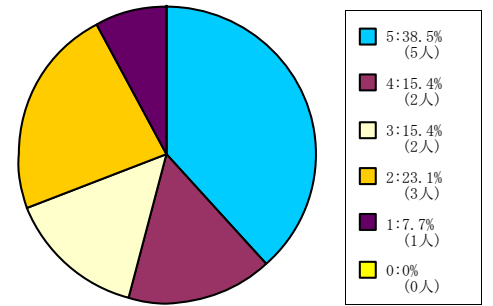
経済学部科目

1人-60人



< 平均値 = 5 >

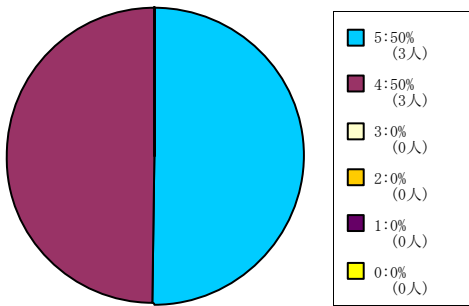
501人-



< 平均値 = 3.54 >

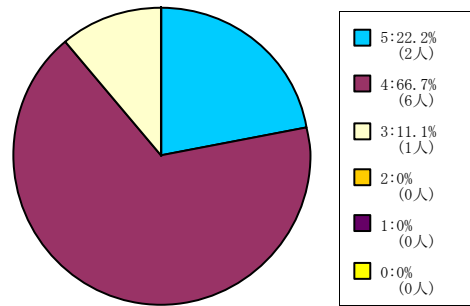
スポーツ健康科学部科目

1人-60人



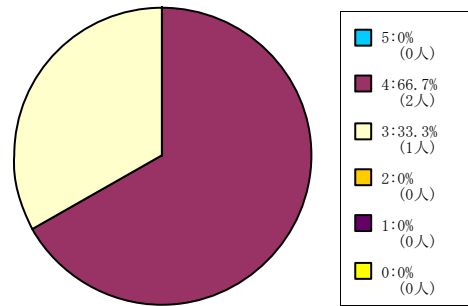
< 平均値 = 4.5 >

61人-200人



< 平均値 = 4.11 >

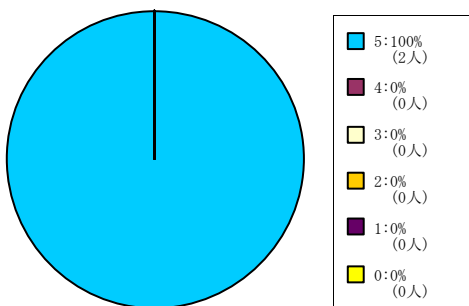
201人-500人



< 平均値 = 3.67 >

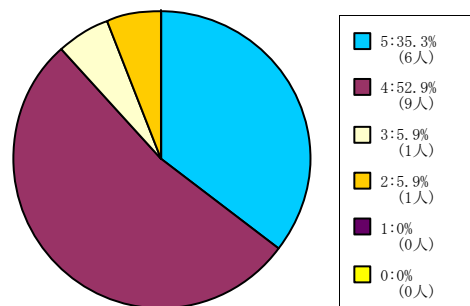
心理学部科目

1人-60人



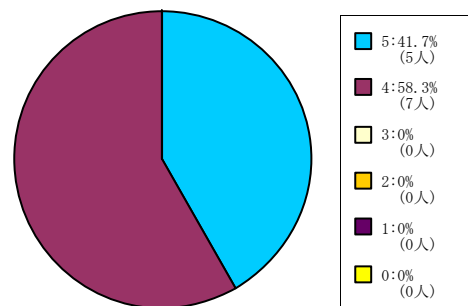
< 平均値 = 5 >

61人-200人



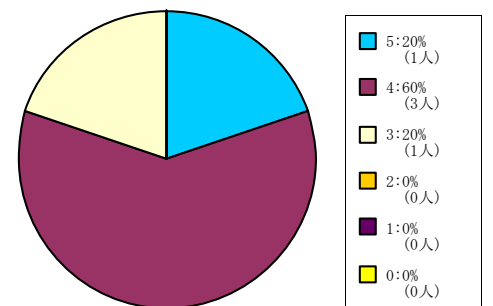
< 平均値 = 4.18 >

201人-500人



< 平均値 = 4.42 >

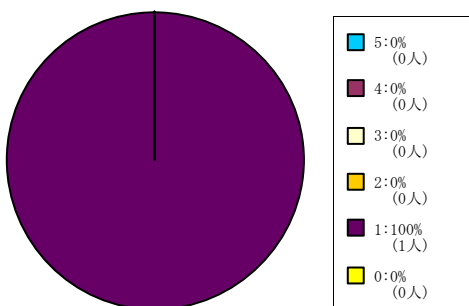
501人-



< 平均値 = 4 >

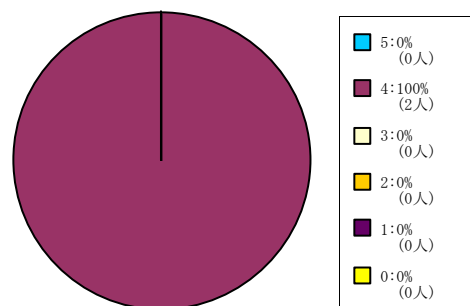
グローバル地域文化学部

1人-60人



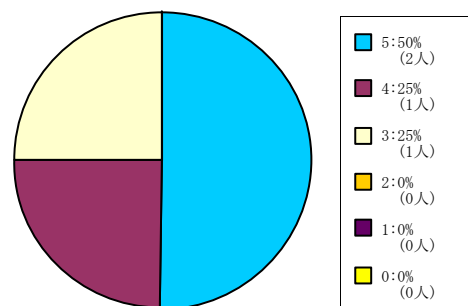
< 平均値 = 1 >

61人-200人



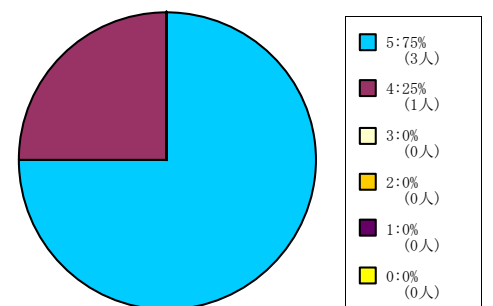
< 平均値 = 4 >

201人-500人



< 平均値 = 4.25 >

501人-



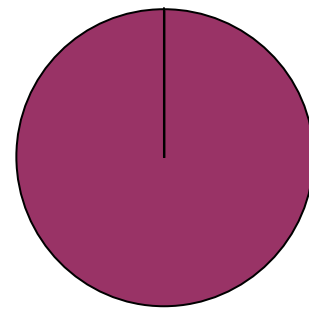
< 平均値 = 4.75 >

【006】 この授業は良く準備されていた。

5 = 強く思う。 4 = そう思う。 3 = どちらともいえない。 2 = そう思わない。 1 = 全くそう思わない。 0 = 回答できない。

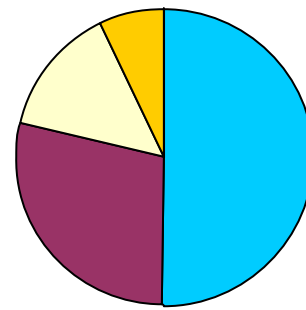
保健体育科目（講義系）

61人-200人



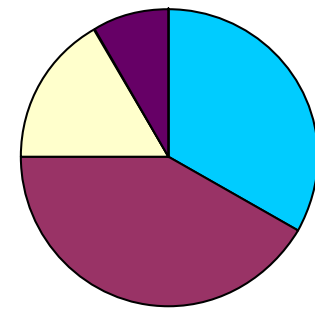
< 平均値 = 4 >

201人-500人



< 平均値 = 4.21 >

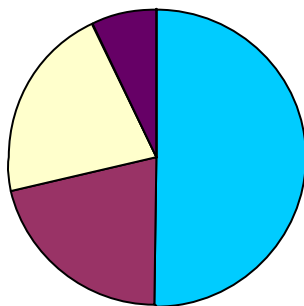
501人-



< 平均値 = 3.92 >

保健体育科目（実技系）

1人-60人



< 平均値 = 4.07 >

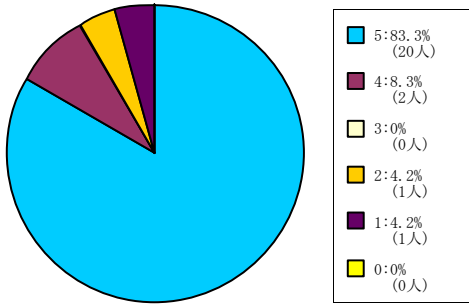
全研究科科目

【007】 この授業の内容に興味もてた。

5 = 強く思う。 4 = そう思う。 3 = どちらともいえない。 2 = そう思わない。 1 = 全くそう思わない。 0 = 回答できない。

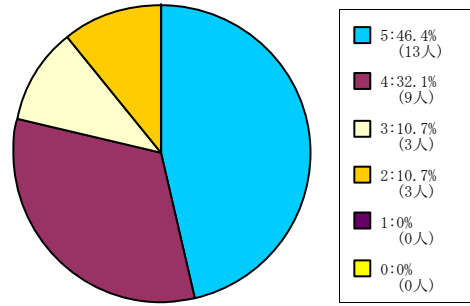
全学部科目

1人-60人



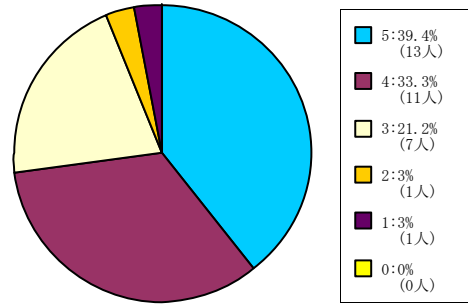
< 平均値 = 4.63 >

61人-200人



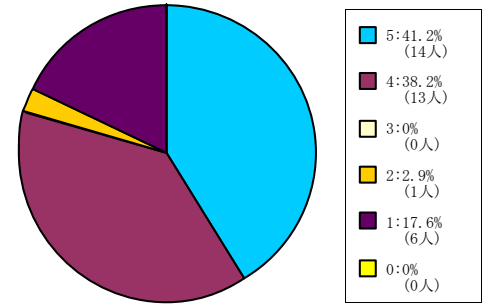
< 平均値 = 4.14 >

201人-500人



< 平均値 = 4.03 >

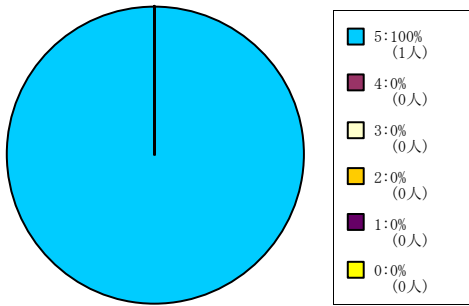
501人-



< 平均値 = 3.82 >

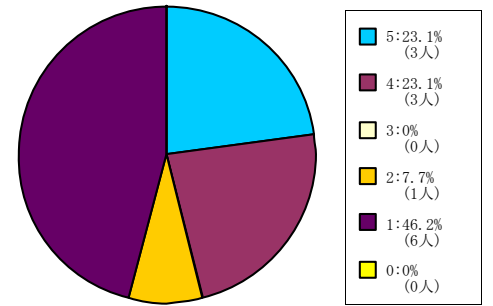
経済学部科目

1人-60人



< 平均値 = 5 >

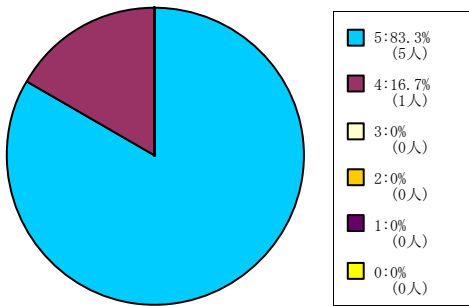
501人-



< 平均値 = 2.69 >

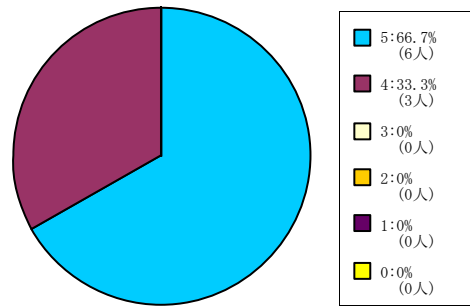
スポーツ健康科学部科目

1人-60人



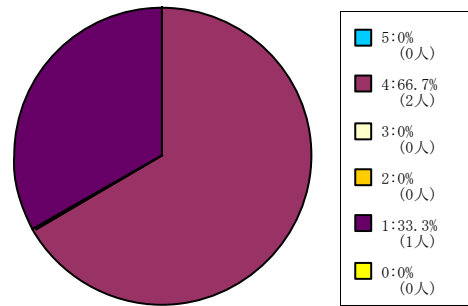
< 平均値 = 4.83 >

61人-200人



< 平均値 = 4.67 >

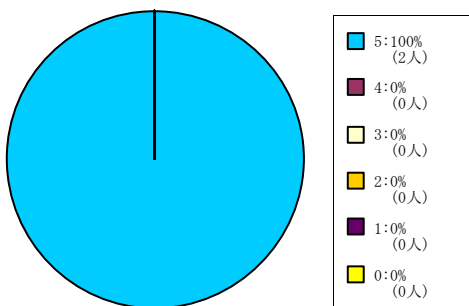
201人-500人



< 平均値 = 3 >

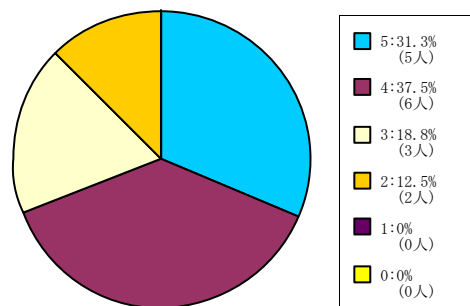
心理学部科目

1人-60人



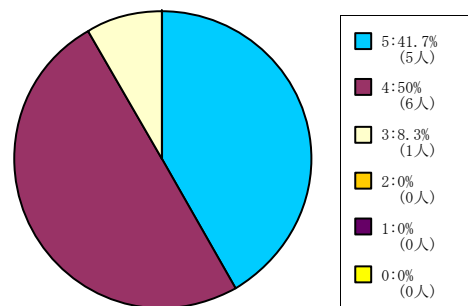
< 平均値 = 5 >

61人-200人



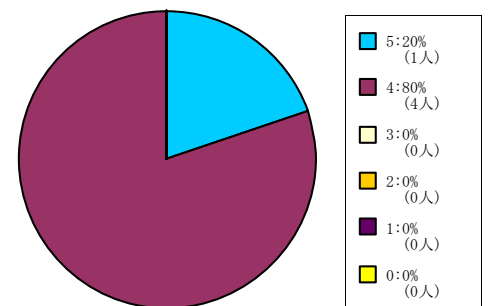
< 平均値 = 3.88 >

201人-500人



< 平均値 = 4.33 >

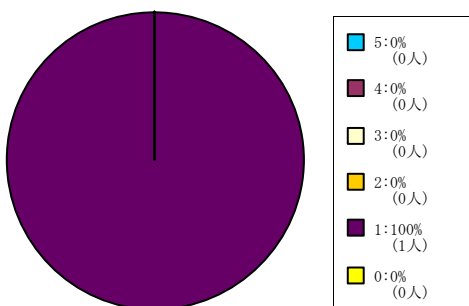
501人-



< 平均値 = 4.2 >

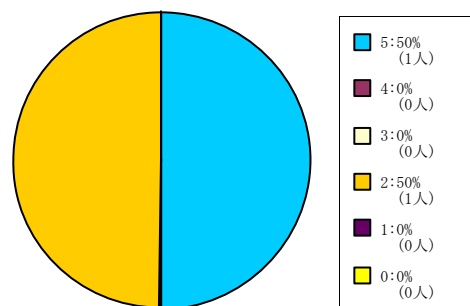
グローバル地域文化学部

1人-60人



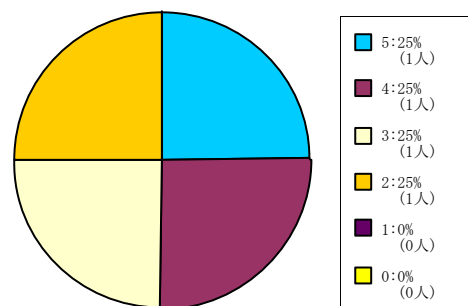
< 平均値 = 1 >

61人-200人



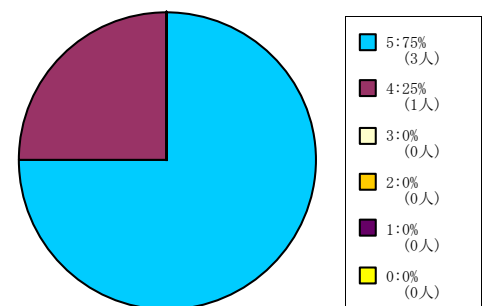
< 平均値 = 3.5 >

201人-500人



< 平均値 = 3.5 >

501人-



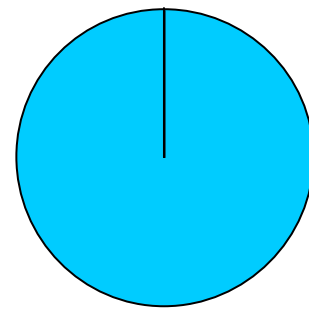
< 平均値 = 4.75 >

【007】 この授業の内容に興味もてた。

5 = 強く思う。 4 = そう思う。 3 = どちらともいえない。 2 = そう思わない。 1 = 全く思わない。 0 = 回答できない。

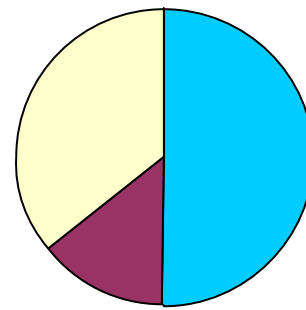
保健体育科目（講義系）

61人-200人



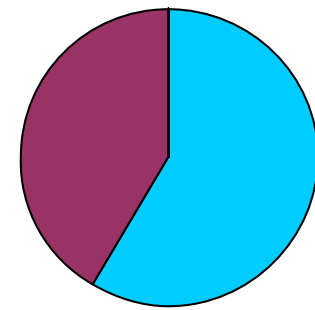
< 平均値 = 5 >

201人-500人



< 平均値 = 4.14 >

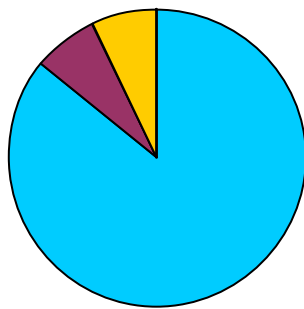
501人-



< 平均値 = 4.58 >

保健体育科目（実技系）

1人-60人



< 平均値 = 4.71 >

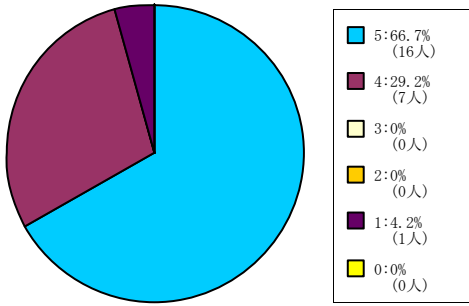
全研究科科目

【008】 この授業の目的が理解できた。

5 = 強く思う。 4 = そう思う。 3 = どちらともいえない。 2 = そう思わない。 1 = 全くそう思わない。 0 = 回答できない。

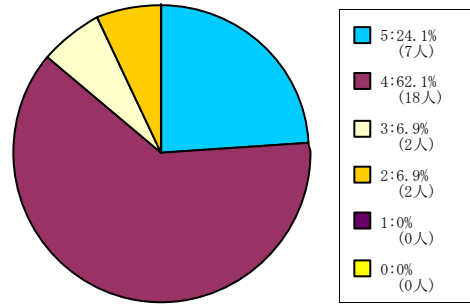
全学部科目

1人-60人



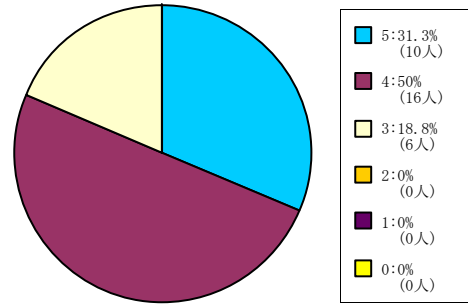
< 平均値 = 4.54 >

61人-200人



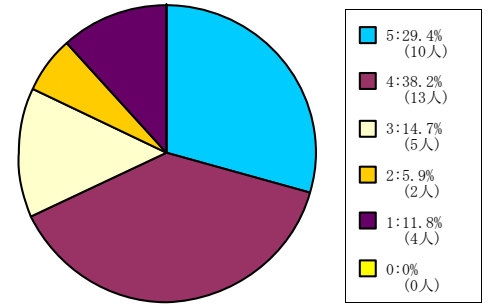
< 平均値 = 4.03 >

201人-500人



< 平均値 = 4.13 >

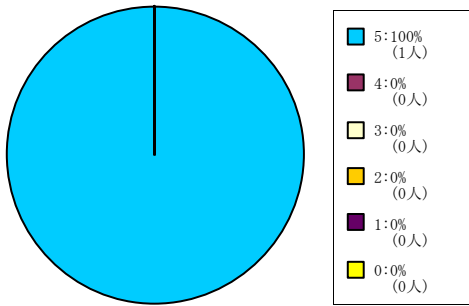
501人-



< 平均値 = 3.68 >

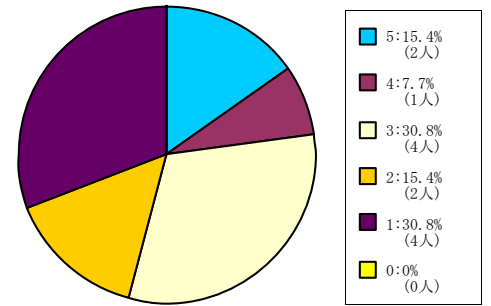
経済学部科目

1人-60人



< 平均値 = 5 >

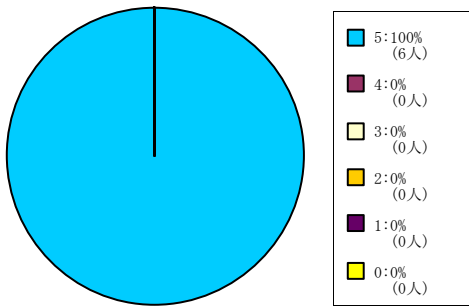
501人-



< 平均値 = 2.62 >

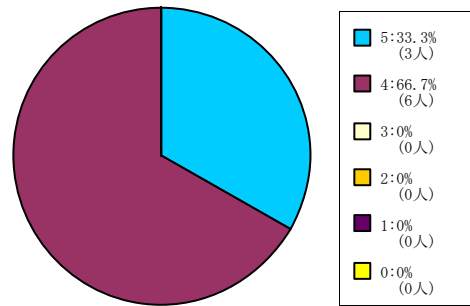
スポーツ健康科学部科目

1人-60人



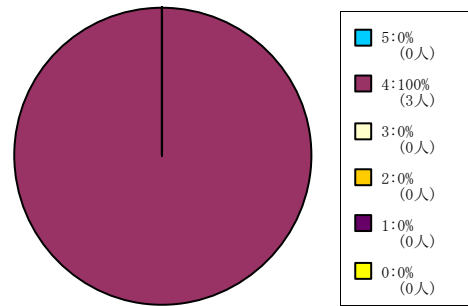
< 平均値 = 5 >

61人-200人



< 平均値 = 4.33 >

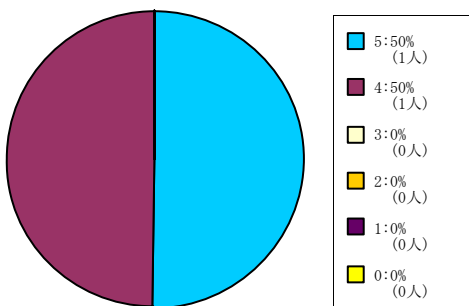
201人-500人



< 平均値 = 4 >

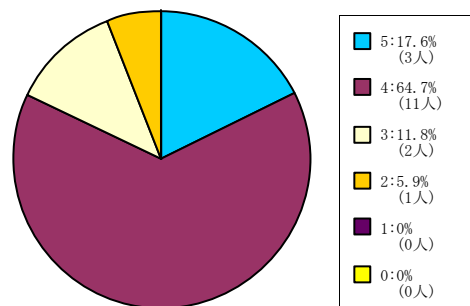
心理学部科目

1人-60人



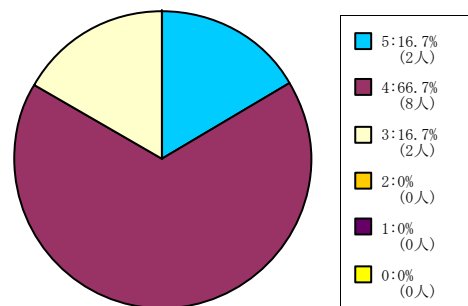
< 平均値 = 4.5 >

61人-200人



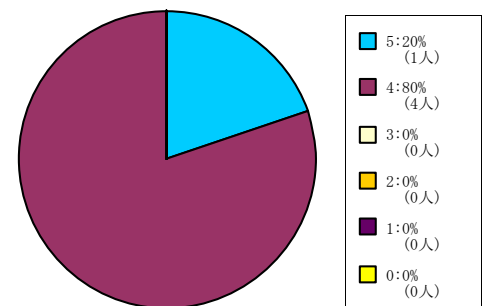
< 平均値 = 3.94 >

201人-500人



< 平均値 = 4 >

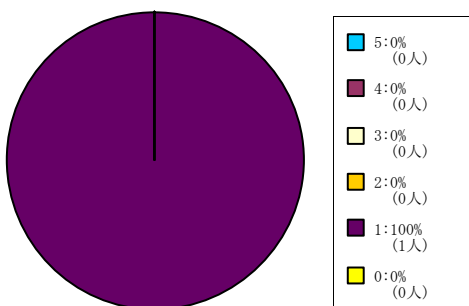
501人-



< 平均値 = 4.2 >

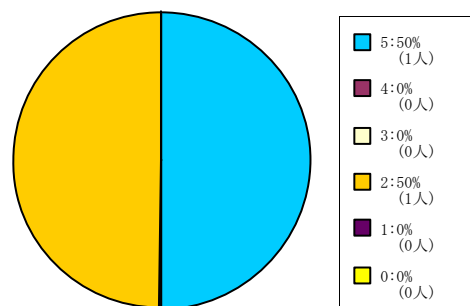
グローバル地域文化学部

1人-60人



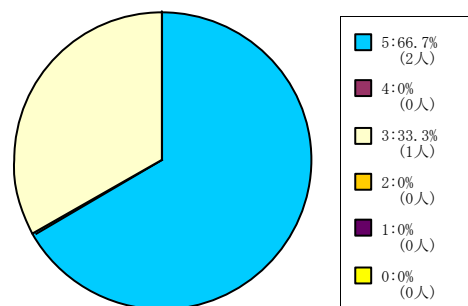
< 平均値 = 1 >

61人-200人



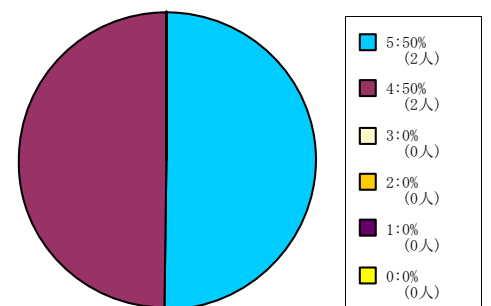
< 平均値 = 3.5 >

201人-500人



< 平均値 = 4.33 >

501人-



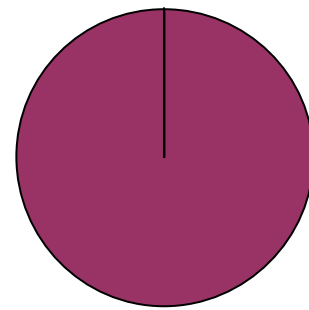
< 平均値 = 4.5 >

【008】 この授業の目的が理解できた。

5 = 強く思う。 4 = そう思う。 3 = どちらともいえない。 2 = そう思わない。 1 = 全くそう思わない。 0 = 回答できない。

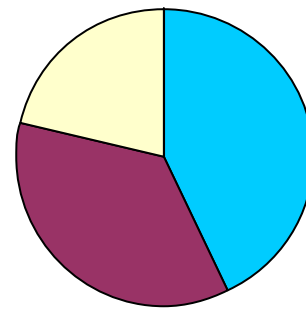
保健体育科目（講義系）

61人-200人



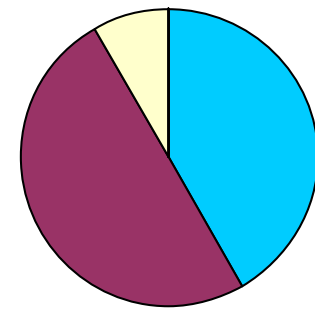
< 平均値 = 4 >

201人-500人



< 平均値 = 4.21 >

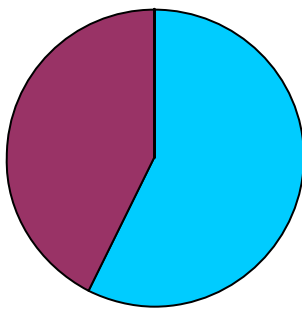
501人-



< 平均値 = 4.33 >

保健体育科目（実技系）

1人-60人



< 平均値 = 4.57 >

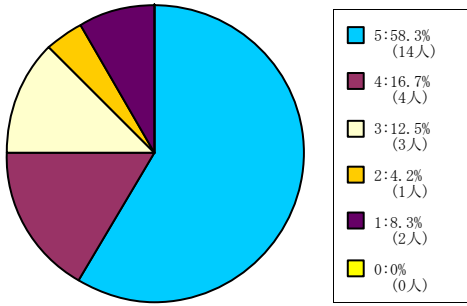
全研究科科目

【009】 この授業から知的刺激を受けた。

5 = 強く思う。 4 = そう思う。 3 = どちらともいえない。 2 = そう思わない。 1 = 全くそう思わない。 0 = 回答できない。

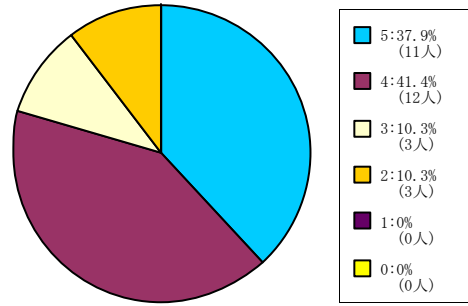
全学部科目

1人-60人



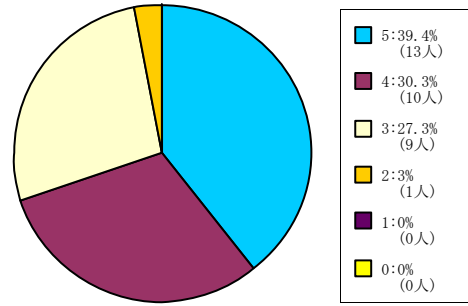
< 平均値 = 4.13 >

61人-200人



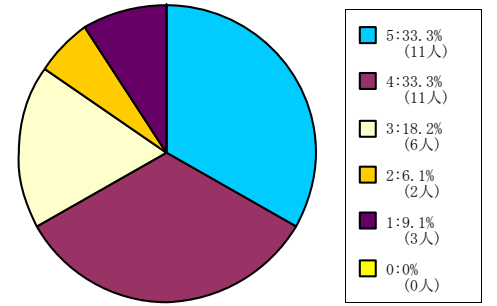
< 平均値 = 4.07 >

201人-500人



< 平均値 = 4.06 >

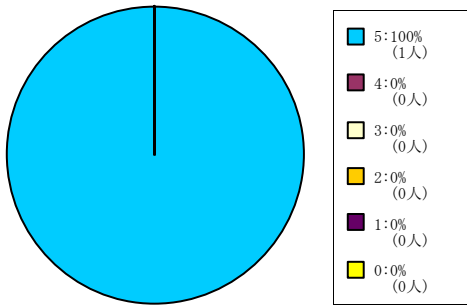
501人-



< 平均値 = 3.76 >

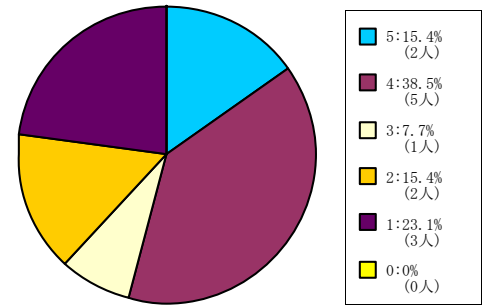
経済学部科目

1人-60人



< 平均値 = 5 >

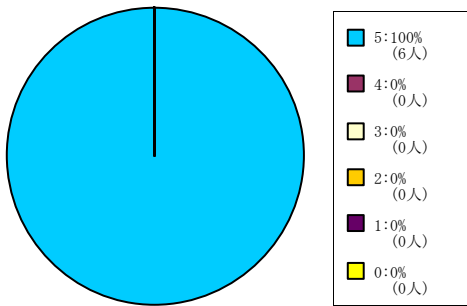
501人-



< 平均値 = 3.08 >

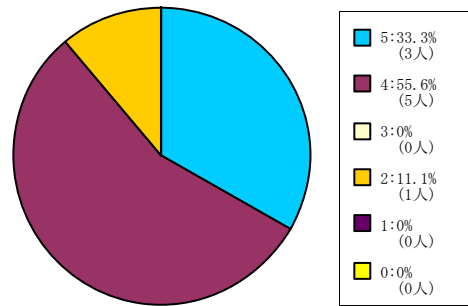
スポーツ健康科学部科目

1人-60人



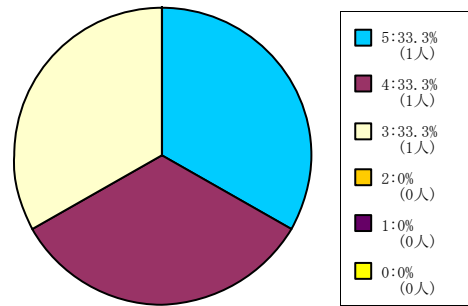
< 平均値 = 5 >

61人-200人



< 平均値 = 4.11 >

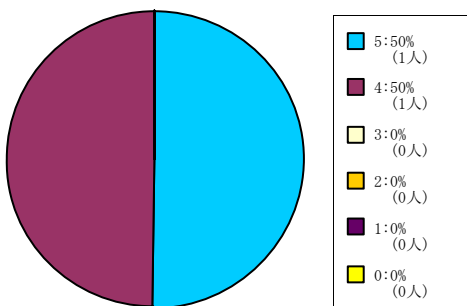
201人-500人



< 平均値 = 4 >

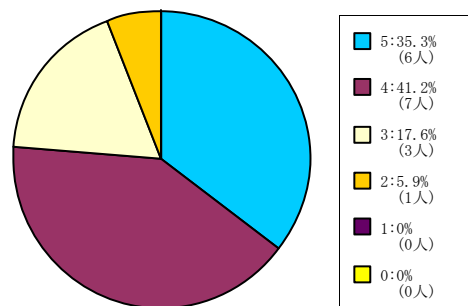
心理学部科目

1人-60人



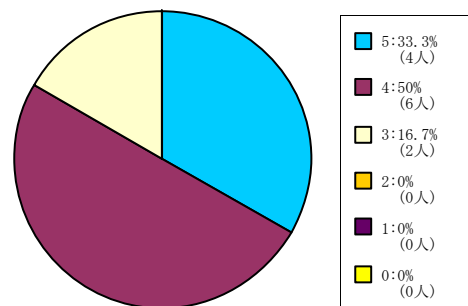
< 平均値 = 4.5 >

61人-200人



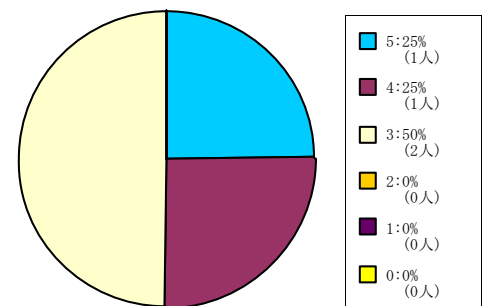
< 平均値 = 4.06 >

201人-500人



< 平均値 = 4.17 >

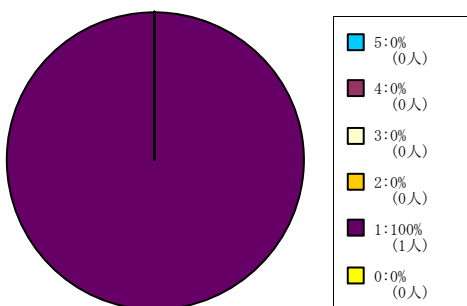
501人-



< 平均値 = 3.75 >

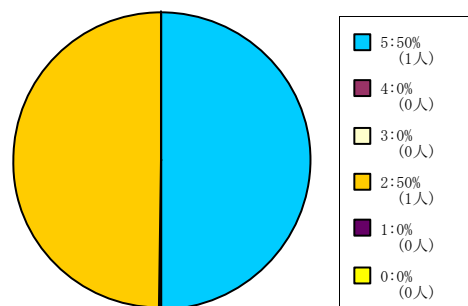
グローバル地域文化学部

1人-60人



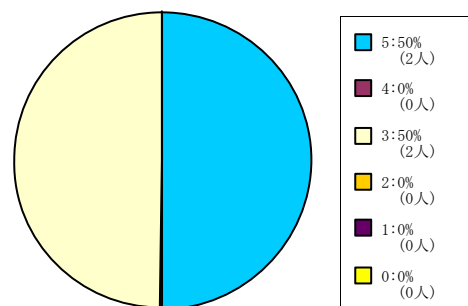
< 平均値 = 1 >

61人-200人



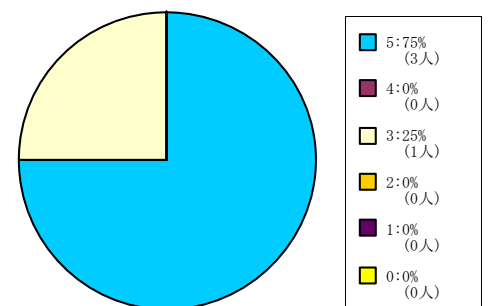
< 平均値 = 3.5 >

201人-500人



< 平均値 = 4 >

501人-



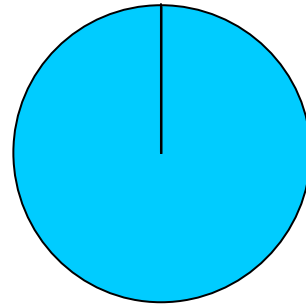
< 平均値 = 4.5 >

【009】 この授業から知的刺激を受けた。

5 = 強く思う。 4 = そう思う。 3 = どちらともいえない。 2 = そう思わない。 1 = 全くそう思わない。 0 = 回答できない。

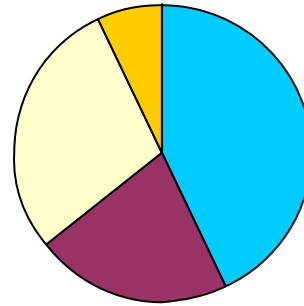
保健体育科目（講義系）

61人-200人



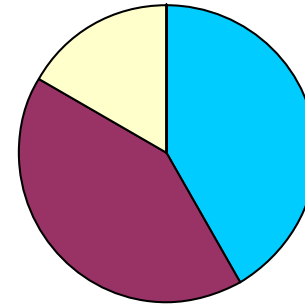
< 平均値 = 5 >

201人-500人



< 平均値 = 4 >

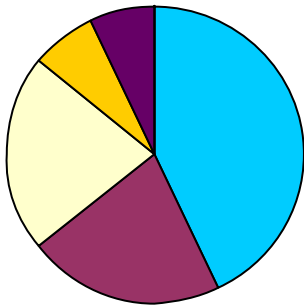
501人-



< 平均値 = 4.25 >

保健体育科目（実技系）

1人-60人



< 平均値 = 3.86 >

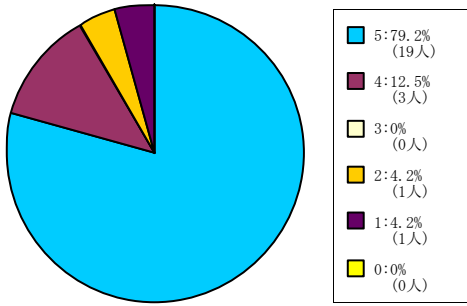
全研究科科目

【010】 この授業に満足した。

5 = 強く思う。 4 = そう思う。 3 = どちらともいえない。 2 = そう思わない。 1 = 全くそう思わない。 0 = 回答できない。

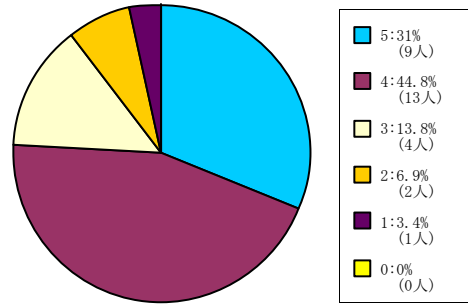
全学部科目

1人-60人



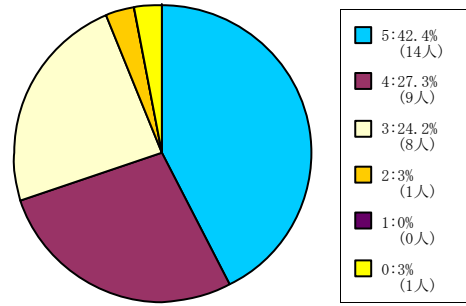
< 平均値 = 4.58 >

61人-200人



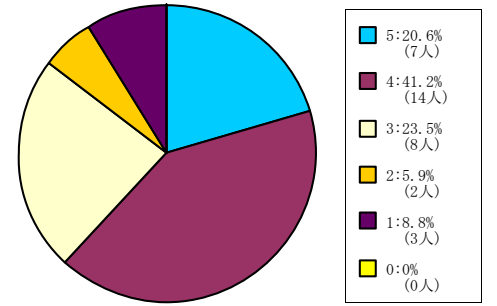
< 平均値 = 3.93 >

201人-500人



< 平均値 = 4.13 >

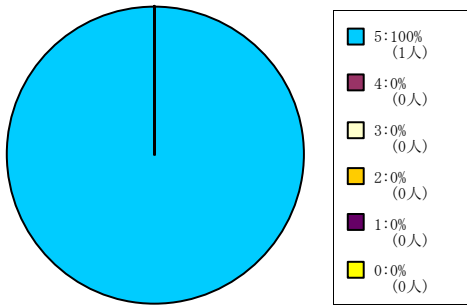
501人-



< 平均値 = 3.59 >

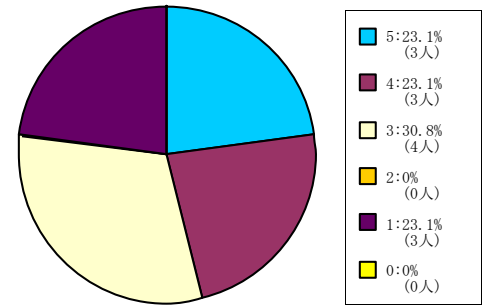
経済学部科目

1人-60人



< 平均値 = 5 >

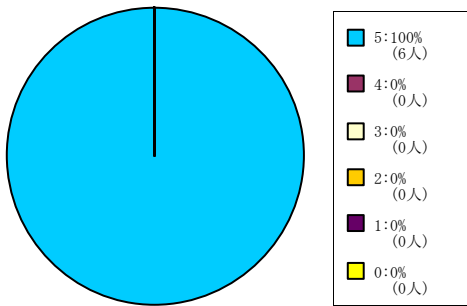
501人-



< 平均値 = 3.23 >

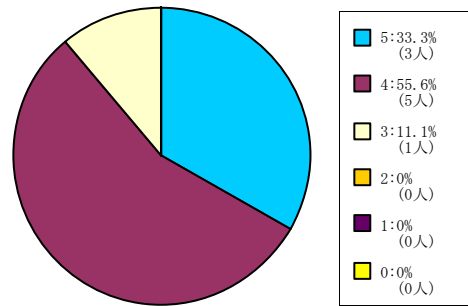
スポーツ健康科学部科目

1人-60人



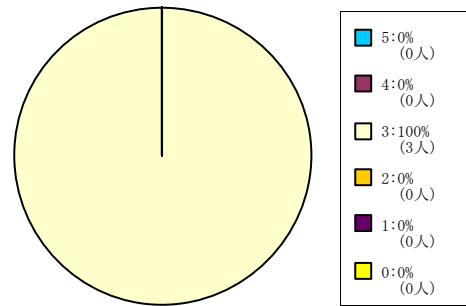
< 平均値 = 5 >

61人-200人



< 平均値 = 4.22 >

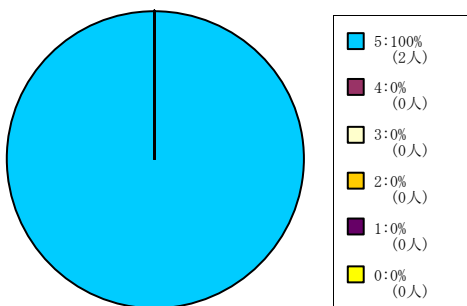
201人-500人



< 平均値 = 3 >

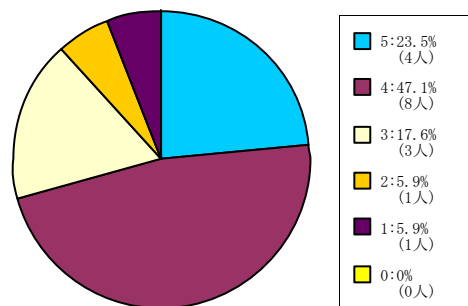
心理学部科目

1人-60人



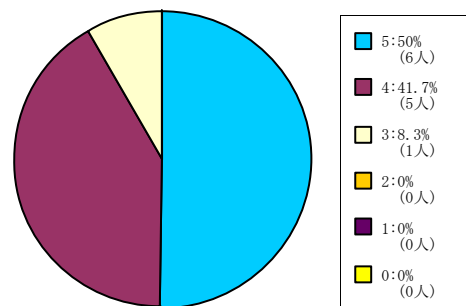
< 平均値 = 5 >

61人-200人



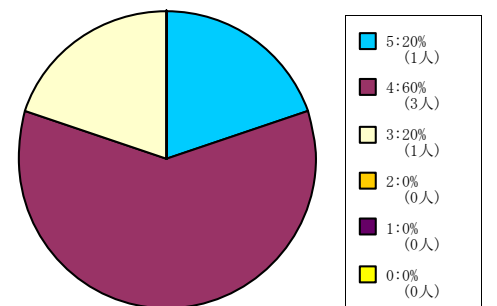
< 平均値 = 3.76 >

201人-500人



< 平均値 = 4.42 >

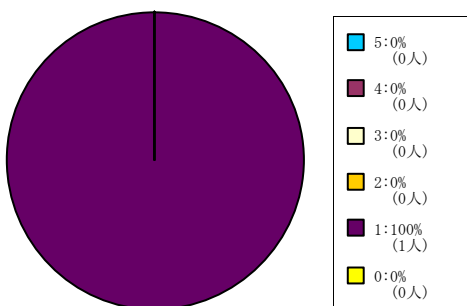
501人-



< 平均値 = 4 >

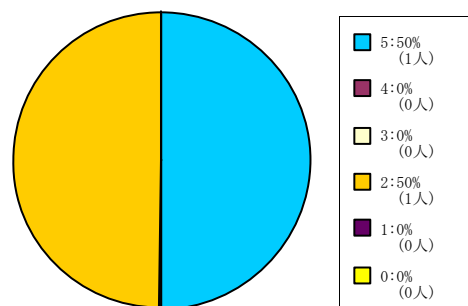
グローバル地域文化学部

1人-60人



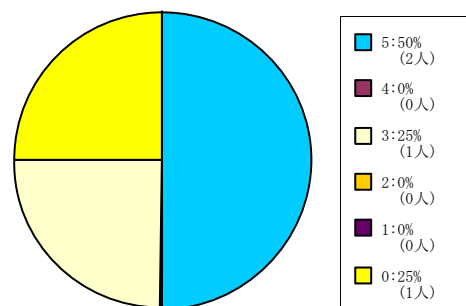
< 平均値 = 1 >

61人-200人



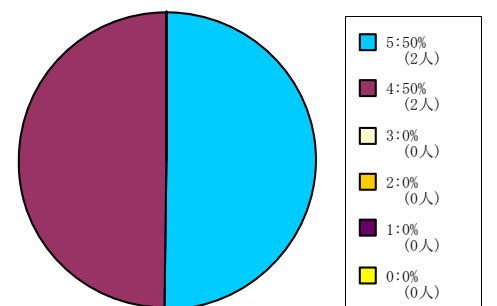
< 平均値 = 3.5 >

201人-500人



< 平均値 = 4.33 >

501人-



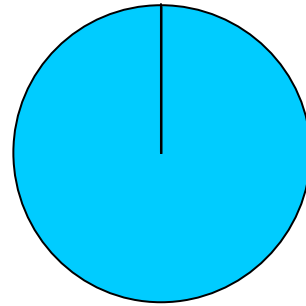
< 平均値 = 4.5 >

【010】 この授業に満足した。

5 = 強く思う。 4 = そう思う。 3 = どちらともいえない。 2 = そう思わない。 1 = 全くそう思わない。 0 = 回答できない。

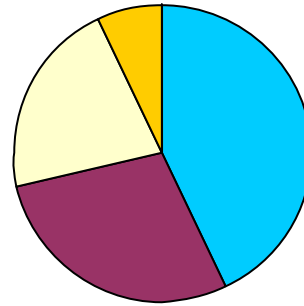
保健体育科目（講義系）

61人-200人



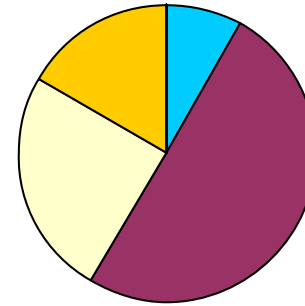
< 平均値 = 5 >

201人-500人



< 平均値 = 4.07 >

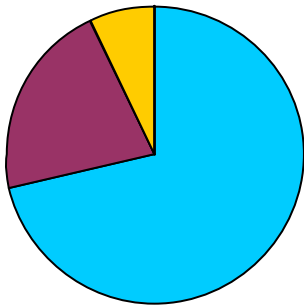
501人-



< 平均値 = 3.5 >

保健体育科目（実技系）

1人-60人



< 平均値 = 4.57 >

全研究科科目

2. 「学生による授業評価アンケート」

集 計 結 果（調査票利用分）

2015年度秋学期期末「学生による授業評価アンケート」実施結果

- 実施対象科目 2015年度秋学期開講科目 各学部等および担当者で選択
- 実施期間 2016年1月13日(水)～1月22日(金)
- 実施科目 645科目
- 実施対象登録者数 延べ42,666名
- 質問項目 全学共通質問項目(択一式10問、記述式2問)および学部等と担当者独自で設定
- 回答者 アンケート実施日の授業出席者
- 集計方法 実施各科目と各科目分野についての単純集計、およびクロス集計

<科目分野別実施結果一覧>

科目分野名	科目数	登録者数	回答者数	回答率
神学部科目	16科目	682	418	61.3%
文学部科目	77科目	4,622	3,438	74.4%
社会学部科目	中間にWEB・調査票にて実施			
法学部科目	119科目	20,383	7,183	35.2%
経済学部科目	28科目	2,137	911	42.6%
商学部科目	中間にWEB・調査票にて実施			
政策学部科目	中間にWEB・調査票にて実施			
文化情報学部科目	52科目	5,256	2,954	56.2%
理工学部科目	42科目	3,188	2,188	68.6%
生命医科学部科目	中間にWEBにて実施			
スポーツ健康科学部科目	WEBにて実施			
心理学部科目	18科目	1,519	1,052	69.3%
グローバル・コミュニケーション学部科目	中間にWEB・調査票にて実施			
グローバル地域文化学部科目	62科目	2,151	1,610	74.8%
キリスト教文化センター科目	中間にWEBにて実施			
自然系科目	中間にWEBにて実施			
外国語教育科目	中間にWEBにて実施			
保健体育科目(実技系)	WEBにて実施			
保健体育科目(講義系)	WEBにて実施			
神学研究科科目	中間にWEBにて実施			
文学研究科科目	2科目	15	14	93.3%
総合政策科学研究科科目	中間にWEBにて実施			
文化情報学研究科科目	14科目	49	43	87.8%
理工学研究科科目	中間にWEBにて実施			
スポーツ健康科学研究科科目	WEBにて実施			
心理学研究科科目	WEBにて実施			
グローバル・スタディーズ研究科科目	WEBにて実施			
脳科学研究科科目	6科目	18	18	100.0%
日本語・日本文化教育センター科目 (日文センター生・留学生別科生を含む)	209科目	2,646	2,420	91.5%
その他*	中間にWEBにて実施			
全科目分野全科目	645科目	42,666	22,249	52.1%

※国際教育インスティテュート科目は独自質問項目で実施
 ※社会学研究科科目は実施対象科目なし
 ※法学研究科科目は独自フォームで実施
 ※経済学研究科科目は実施対象科目なし

※商学研究科科目は実施対象科目なし
 ※生命医科学研究科科目は実施対象科目なし
 ※司法研究科科目は独自フォームで実施
 ※ビジネス研究科科目は独自フォームで実施

*その他は、先端・複合領域科目、プロジェクト科目

【全学共通質問項目アンケート用紙】

2015年度 授業に関するアンケート 同志社大学

このアンケートは、本学の授業の改善を目的とするものです。成績評価とは関係ありません。

科目： クラス： 担当者：

- あなた自身について記入してください。（アンケート結果を学部・学年別等で分析するために必要になることがあります。回答者を特定することを目的とするものではありません。）

学部・研究科： 学科： 専攻：
 ・学生 ID 上 5 ケタ： ($\frac{1G151234}{\text{この部分}}$)

- 以下のそれぞれの質問について、回答を○で囲んでください。特に指示がない場合、回答は次の基準に従ってください。

5. 強くそう思う。 4. そう思う。 3. どちらともいえない。
 2. そう思わない。 1. 全くそう思わない。 0. 回答できない。

A. あなた自身の授業への取組みについての自己評価	回 答 欄					
(1) あなたはこの授業を欠席しましたか？ (5=欠席なし 4=1~2回欠席 3=3~4回欠席 2=5~6回欠席 1=7回以上欠席)	5	4	3	2	1	0
(2) あなたは毎回平均どれぐらいこの授業の予習復習を行いましたか？ (5=2時間以上 4=1時間30分程度 3=1時間程度 2=30分程度 1=0時間)	5	4	3	2	1	0
(3) あなたはこの授業について適切に評価できる。	5	4	3	2	1	0
(4) 【学部等・担当者独自の質問①】	5	4	3	2	1	0
(5) 【学部等・担当者独自の質問②】	5	4	3	2	1	0
(6) 【学部等・担当者独自の質問③】	5	4	3	2	1	0

B. 授業の評価	回 答 欄					
(7) この授業はシラバスに沿って進められた。	5	4	3	2	1	0
(8) この授業の各回ごとの内容説明はわかりやすかった。	5	4	3	2	1	0
(9) この授業は良く準備されていた。	5	4	3	2	1	0
(10) この授業の内容に興味をもてた。	5	4	3	2	1	0
(11) この授業の目的が理解できた。	5	4	3	2	1	0
(12) この授業から知的刺激を受けた。	5	4	3	2	1	0
(13) この授業に満足した。	5	4	3	2	1	0
(14) 【学部等・担当者独自の質問①】	5	4	3	2	1	0
(15) 【学部等・担当者独自の質問②】	5	4	3	2	1	0
(16) 【学部等・担当者独自の質問③】	5	4	3	2	1	0
(17) 【学部等・担当者独自の質問④】	5	4	3	2	1	0
(18) 【学部等・担当者独自の質問⑤】	5	4	3	2	1	0
(19) 【学部等・担当者独自の質問⑥】	5	4	3	2	1	0
(20) 【学部等・担当者独自の質問⑦】	5	4	3	2	1	0

*裏面の質問についても回答してください。

* この授業を受けて良かった点を具体的に記述してください。

* この授業の改善点等があれば、具体的に記述してください。

* アンケートにご協力ありがとうございました。

学部等独自質問項目一覧(調査票利用分)

A: あなた自身の授業への取組みについての自己評価 B: 授業の評価

() は学部等別アンケート調査用紙コードを示す

【神学部科目】〈100〉

- B. (14) テキスト・配布資料などは適切であった。【講義科目のみ回答】
(15) 黒板・VP・OHP等の使い方が適切で、字の大きさも適当であった。【講義科目のみ回答】
(16) 丁寧な個人指導がなされていた。【演習科目のみ回答】

【文学部科目】〈200〉

- A. (4) あなたはこの授業の講義概要・シラバスを登録前に検討した。
(5) あなたはこの授業に熱心な受講態度で取り組んだ。
B. (14) この授業の担当者は熱意が感じられた。

【文学研究科科目】〈210〉

- B. (14) この授業は関連分野の研究を進める上で役立った。
(15) この授業のレベルや進度は適切であった。

【法学部科目】〈300〉

- B. (13) この授業の教師の話し方は明瞭で聞き取りやすかった。
(14) この授業の進度は適切だった。
(15) この授業のレジュメや板書は見やすかった。
(16) この授業のテキスト(教科書)は適切だった。
(17) この授業は学生の私語が少なかった。
(18) この授業に満足した。

【経済学部科目】〈400〉

- B. (14) 教員は熱意をもって授業をした。
(15) 教員の話し方は聞き取りやすかった。
(16) 教員は学生に質問の機会を与えた。

【文化情報学部・文化情報学研究科科目】〈850〉

- A. (4) あなたはこの授業内容を意欲的に学ぼうとしましたか？
(5) あなたはこの講義内容について質問や発言をしましたか？(授業時間外も含む)
(5=11回以上 4=7~10回 3=3~6回 2=1,2回 1=0回)
(6) あなたはシラバス・講義概要を読んで登録しましたか？
(5=シラバスをよく読んだ 4=講義概要のみ読んだ 3=一部分(成績評価など)のみ読んだ
2=担当者名のみ見た 1=読まずに友人に聞いた 0=何も知らずに登録した)
B. (14) この授業の担当教員は熱意を持って授業をした。
(15) この授業では質問や発言がしやすかった。
(16) この授業の担当教員の話し方は明瞭で聞き取りやすかった。
(17) この授業ではプロジェクタ・黒板等の使い方(見易さ等)は適切であった。
(18) この授業のテキスト・配布資料などは適切であった。

【理工学部科目】〈600〉

- A. (4) あなたは授業中私語を交わしたこともなく、受講態度は良かった。
- (5) あなたは講義内容について質問や発言をした。あるいは、したかった。
- (6) あなたはこの授業を十分に理解するために熱心に取り組んだ。
- B. (14) 担当者の熱意が感じられた。
- (15) テキスト・配布資料などは適切であった。
- (16) この授業では黒板・プロジェクター等の使い方が適切で、文字の大きさも適当であった。

【心理学部・心理学研究科科目】〈250〉

- A. (4) あなたはこの授業の講義概要・シラバスを登録前に検討した。
- (5) あなたはこの授業に熱心な受講態度で取り組んだ。
- B. (14) この授業の担当者は熱意が感じられた。
- (15) この授業への関心がもともと高かった。

【グローバル地域文化学部科目】〈730〉

- B. (14) この授業のテキスト・配付資料などは適切であった。
- (15) この授業のレベルや進度は適切であった。
- (16) この授業の担当者の話し方はわかりやすかった。
- (17) この授業は関連分野の研究を進める上で役立った。

【脳科学研究科科目】〈960〉

- A. (4) あなたはこの授業の登録にあたり、事前にシラバスを確認した。
- B. (14) この授業のレベルや進度は適切であった。

【日本語・日本文化教育センター科目】〈920〉

- A. (4) あなたは授業の開始時間(休憩時間)を守りましたか？
- (5) あなたはクラス運営に協力しましたか？
- B. (14) この授業レベルは適切でしたか。
(5=授業のレベルが高すぎた 3=ちょうどよかった 1=授業レベルが低すぎた)
- (15) この授業の進度は適切でしたか。
(5=進度が早すぎた 3=ちょうどいい 1=進度が遅すぎた)
- (16) この授業のテキストや教材は適切でしたか。
(5=テキストなどがやさしすぎた 3=ちょうどいい 1=テキストなどが難しすぎた)
- (17) この授業のクラスサイズ(受講者数)は適切でしたか。
(5=クラス人数が多すぎた 3=ちょうどいい 1=クラス人数が少なすぎた)
- (18) 教員の話し方ははっきりして、わかりやすかった。
- (19) 教師は質問に適切に答えてくれた。

※秋学期期末に調査票にてアンケートを実施した学部・研究科等(独自フォームで実施を除く)のみ記載

全学共通質問項目の科目分野別集計結果（調査票利用分）

●アンケート集計結果の見方について

○質問項目毎に円グラフで集計結果を示しています。

○学部科目は、以下の登録者数規模別で集計しています。

60名以下 61名～200名 201名～500名 501名以上

○Aの質問項目は、回答者全員を対象とした集計結果を%で示しています。

○Bの質問項目は、「あなたはこの授業について適切に評価できる。」の質問で、5か4のいずれかに回答した学生を対象に集計した結果を%で示しています。

○質問項目の回答の平均値をグラフ下部に示しています。

○特に指示がない場合は、回答は次の基準に従うものとします。

5 = 強くそう思う。 4 = そう思う。 3 = どちらともいえない。
2 = そう思わない。 1 = 全くそう思わない。 0 = 回答できない。

○質問（1）については次の基準に従うものとします。

5 = 欠席なし 4 = 1～2回欠席 3 = 3～4回欠席 2 = 5～6回欠席 1 = 7回以上欠席

○質問（2）については次の基準に従うものとします。

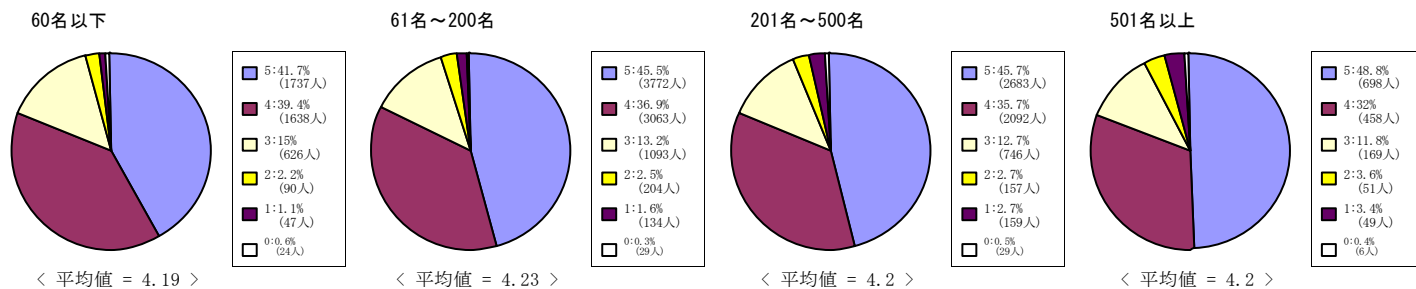
5 = 2時間以上 4 = 1時間30分程度 3 = 1時間程度 2 = 30分程度 1 = 0時間

※調査票を利用したアンケートを実施していない学部・研究科のグラフはありません。

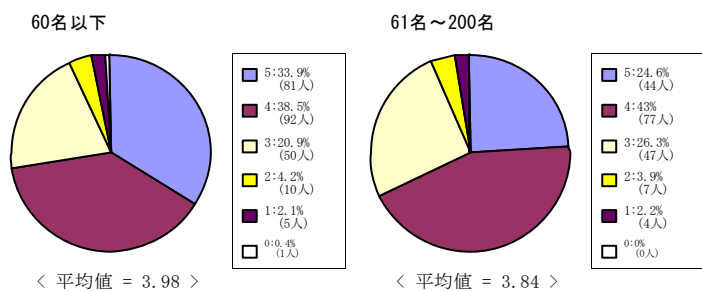
(1) あなたはこの授業を欠席しましたか？

5 = 欠席なし 4 = 1～2回欠席 3 = 3～4回欠席 2 = 5～6回欠席 1 = 7回以上欠席

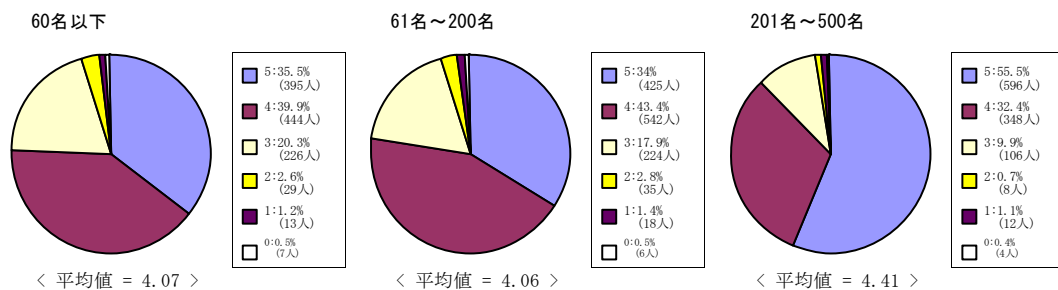
全学部科目



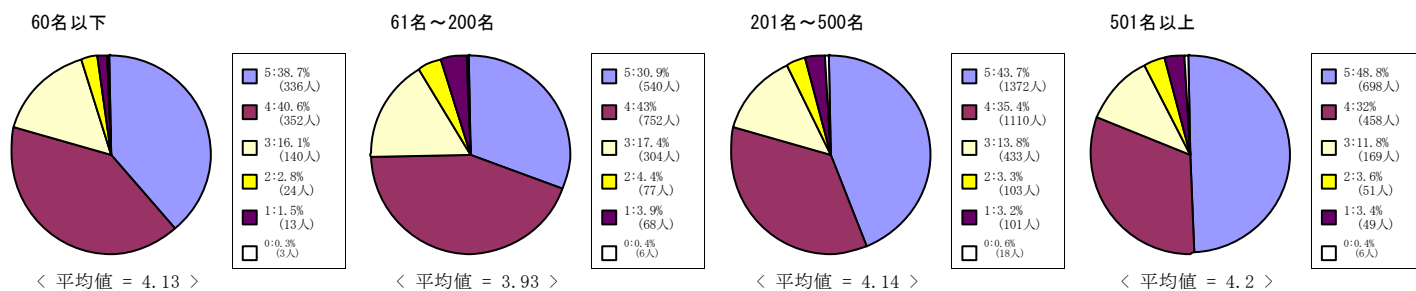
神学部科目



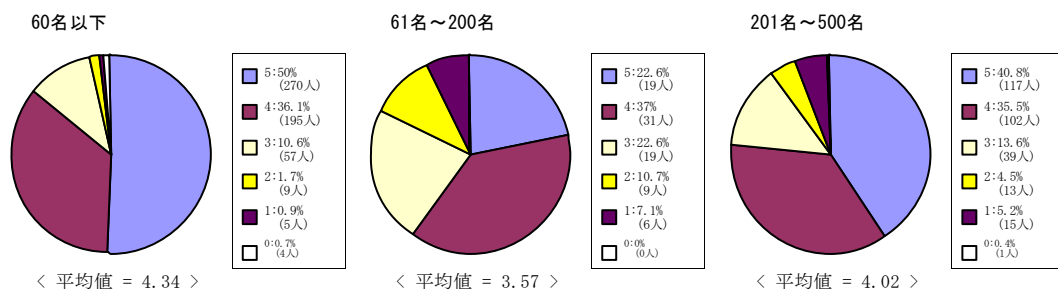
文学部科目



法学部科目



経済学部科目

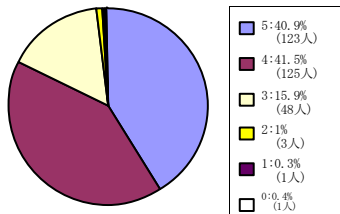


(1) あなたはこの授業を欠席しましたか？

5 = 欠席なし 4 = 1～2回欠席 3 = 3～4回欠席 2 = 5～6回欠席 1 = 7回以上欠席

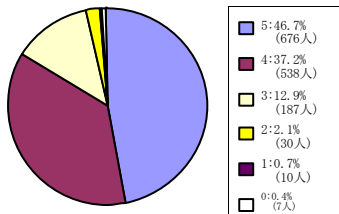
文化情報学部科目

60名以下



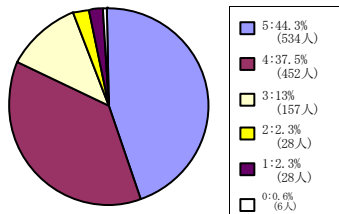
< 平均値 = 4.22 >

61名～200名



< 平均値 = 4.28 >

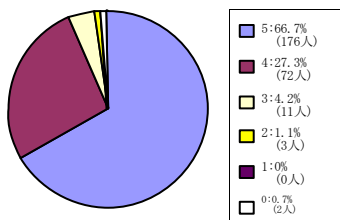
201名～500名



< 平均値 = 4.2 >

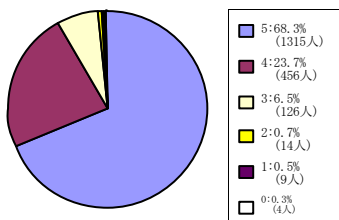
理工学部科目

60名以下



< 平均値 = 4.61 >

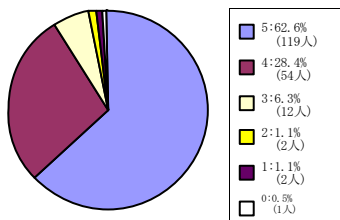
61名～200名



< 平均値 = 4.59 >

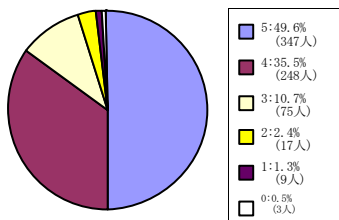
心理学部科目

60名以下



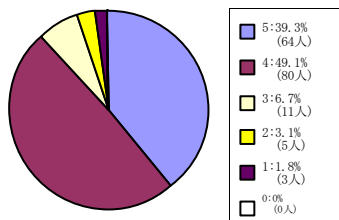
< 平均値 = 4.51 >

61名～200名



< 平均値 = 4.3 >

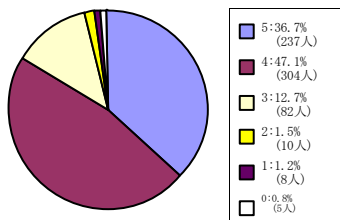
201名～500名



< 平均値 = 4.21 >

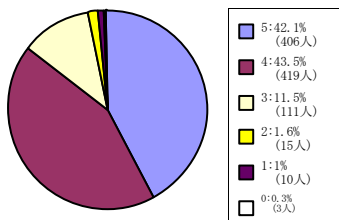
グローバル地域文化学部

60名以下



< 平均値 = 4.17 >

61名～200名



< 平均値 = 4.24 >

(1) あなたはこの授業を欠席しましたか？

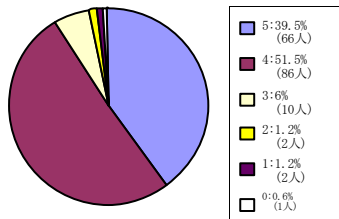
5 = 欠席なし 4 = 1～2回欠席 3 = 3～4回欠席 2 = 5～6回欠席 1 = 7回以上欠席

心理学研究科科目

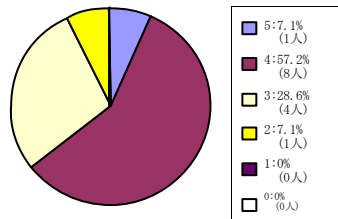
全研究科科目

文学研究科科目

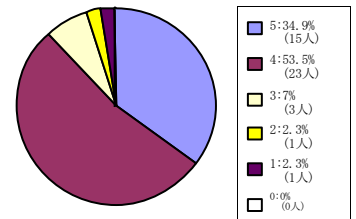
文化情報学研究科科目



< 平均値 = 4.28 >

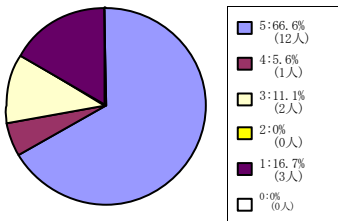


< 平均値 = 3.64 >



< 平均値 = 4.16 >

脳科学研究科科目

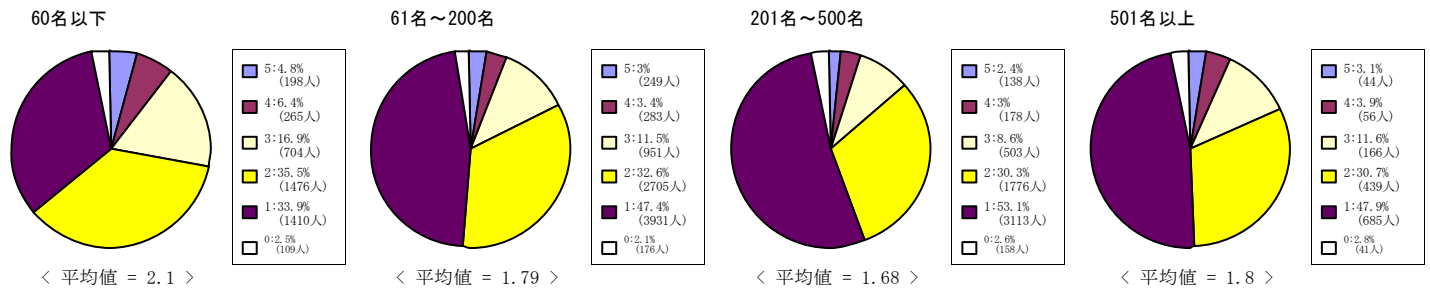


< 平均値 = 4.06 >

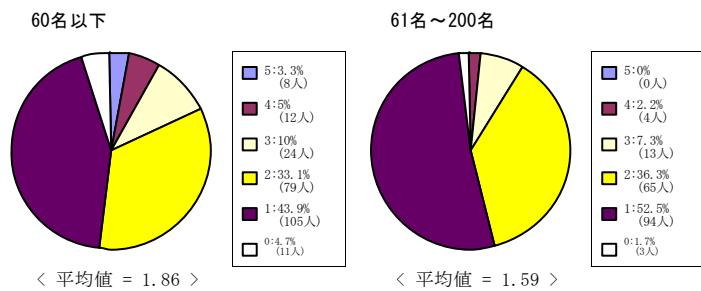
(2) あなたは毎回平均どれぐらいこの授業の予習復習を行っていますか？

5 = 2時間以上 4 = 1時間30分程度 3 = 1時間程度 2 = 30分程度 1 = 0時間

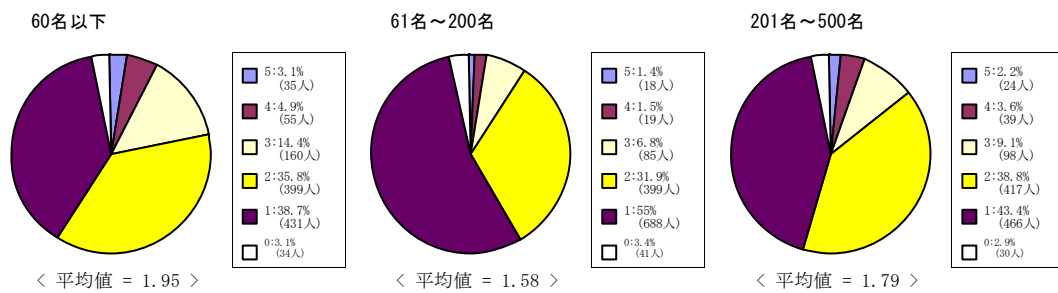
全学部科目



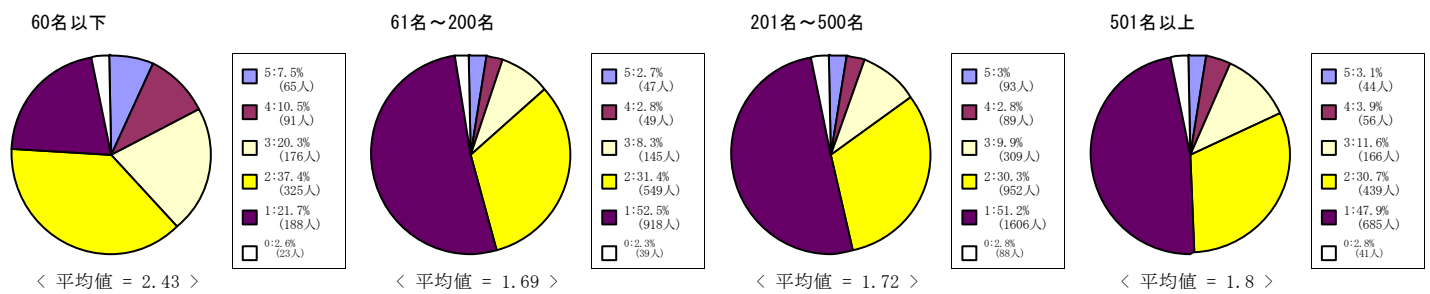
神学部科目



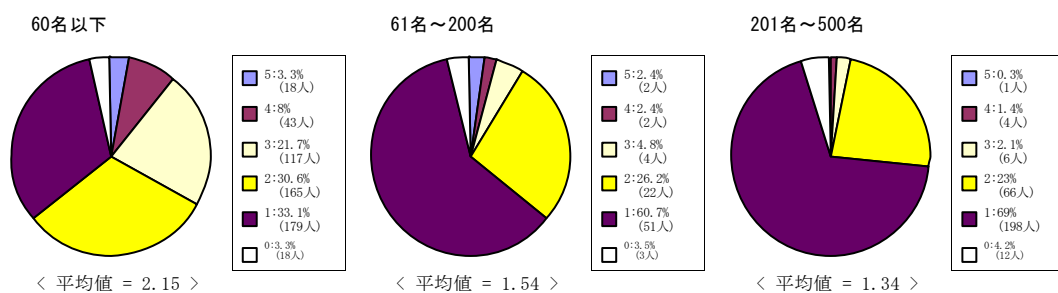
文学部科目



法学部科目



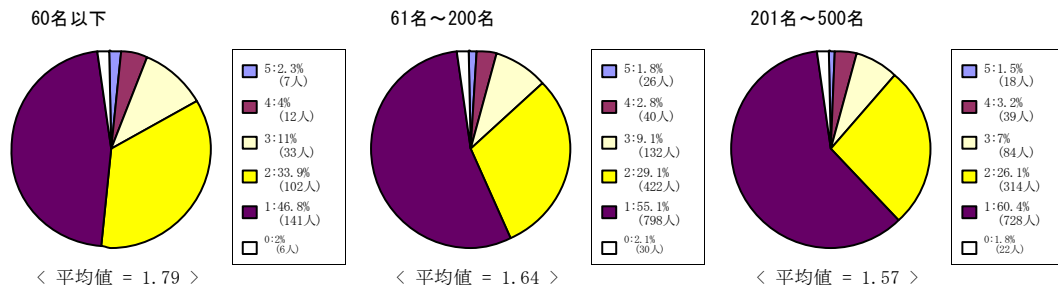
経済学部科目



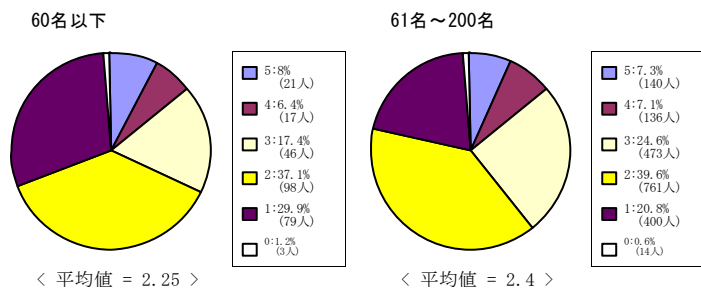
(2) あなたは毎回平均どれぐらいこの授業の予習復習を行っていますか？

5 = 2時間以上 4 = 1時間30分程度 3 = 1時間程度 2 = 30分程度 1 = 0時間

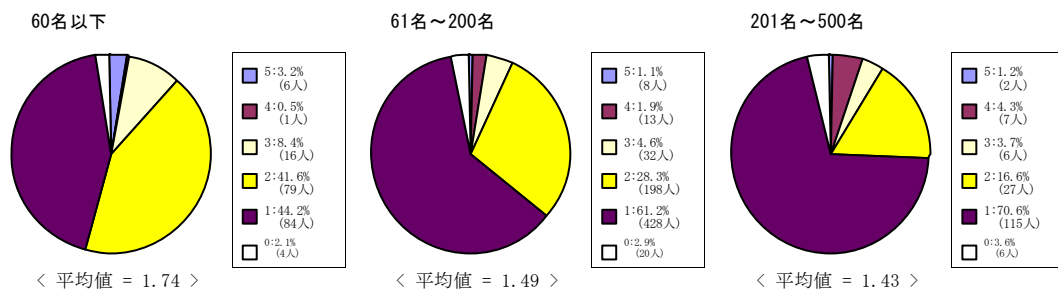
文化情報学部科目



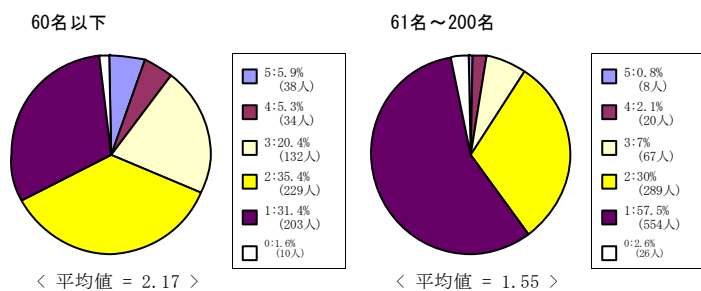
理工学部科目



心理学部科目



グローバル地域文化学部



(2) あなたは毎回平均どれぐらいこの授業の予習復習を行っていますか？

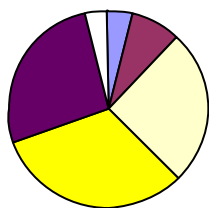
5 = 2時間以上 4 = 1時間30分程度 3 = 1時間程度 2 = 30分程度 1 = 0時間

心理学研究科科目

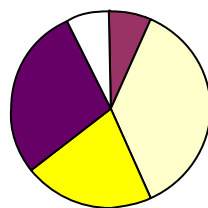
全研究科科目

文学研究科科目

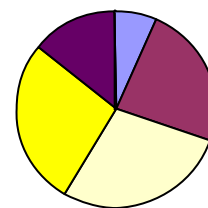
文化情報学研究科科目



< 平均値 = 2.28 >

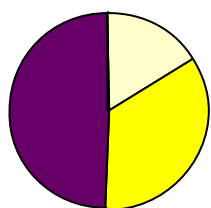


< 平均値 = 2.23 >



< 平均値 = 2.81 >

脳科学研究科科目

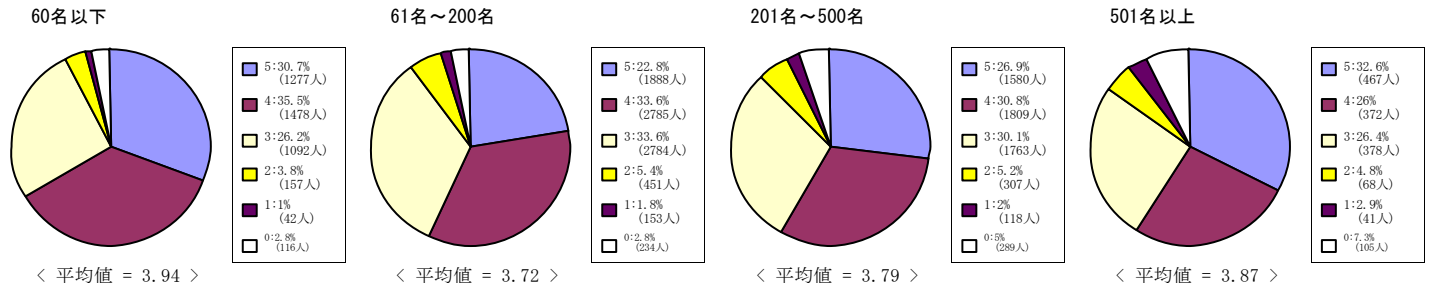


< 平均値 = 1.67 >

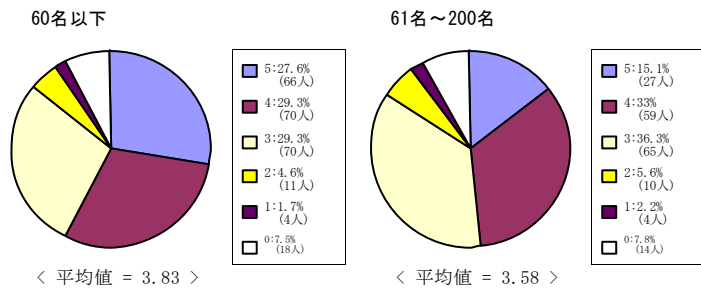
(3) あなたはこの授業について適切に評価できる。

5 = 強くそう思う。 4 = そう思う。 3 = どちらともいえない。 2 = そう思わない。 1 = 全くそう思わない。 0 = 回答できない

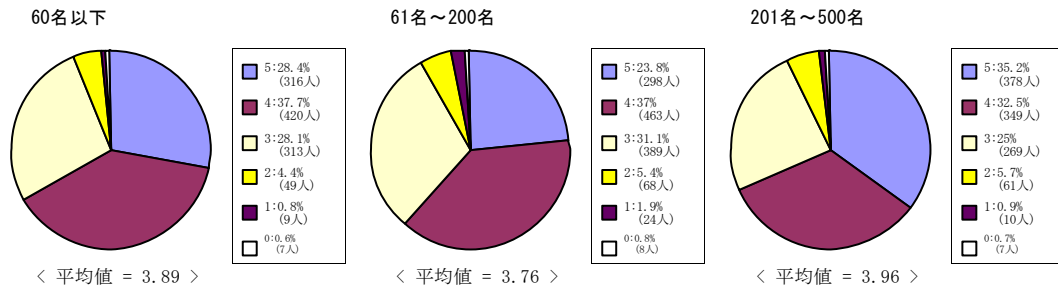
全学部科目



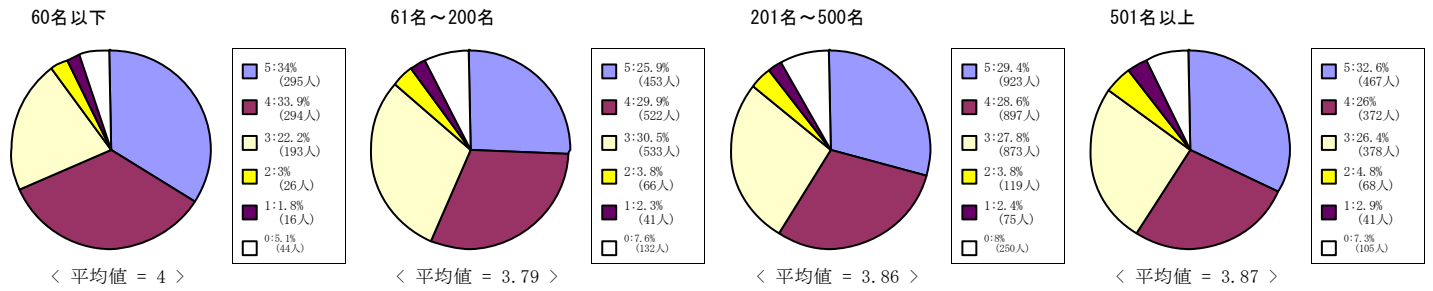
神学部科目



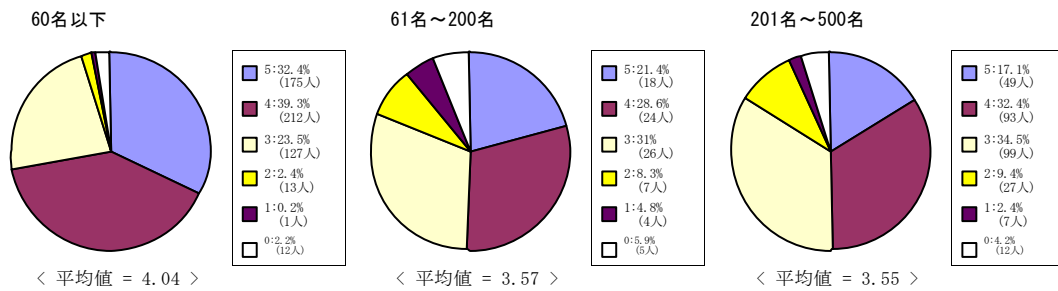
文学部科目



法学部科目



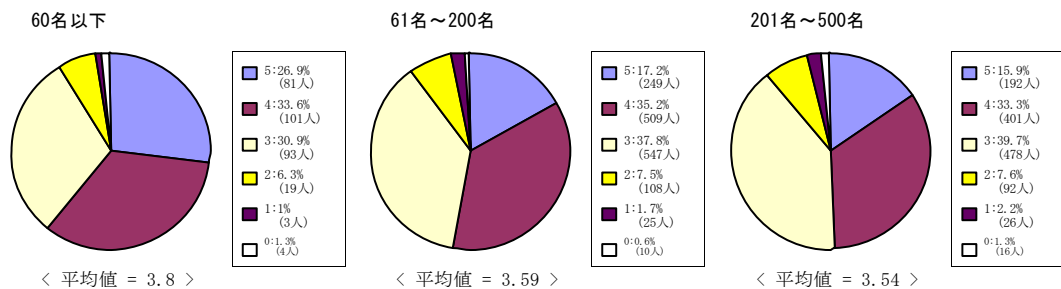
経済学部科目



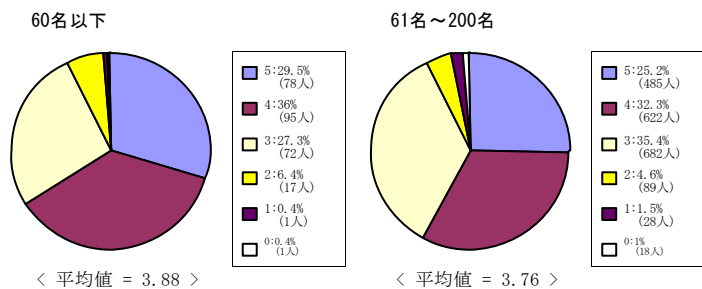
(3) あなたはこの授業について適切に評価できる。

5 = 強くそう思う。 4 = そう思う。 3 = どちらともいえない。 2 = そう思わない。 1 = 全くそう思わない。 0 = 回答できない

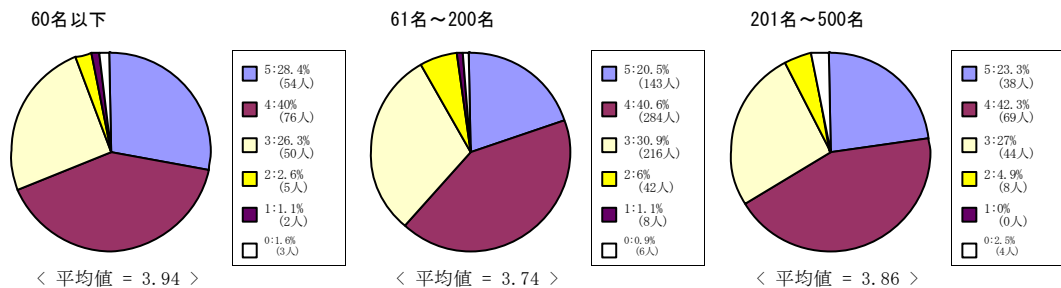
文化情報学部科目



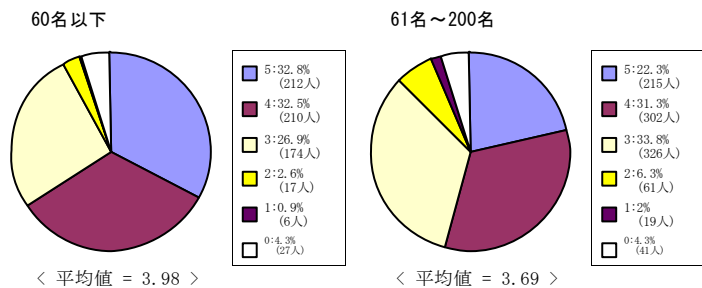
理工学部科目



心理学部科目



グローバル地域文化学部



(3) あなたはこの授業について適切に評価できる。

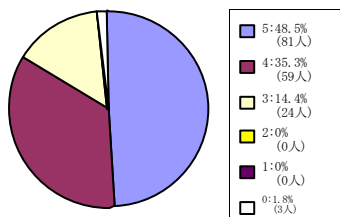
5 = 強くそう思う。 4 = そう思う。 3 = どちらともいえない。 2 = そう思わない。 1 = 全くそう思わない。 0 = 回答できない

心理学研究科科目

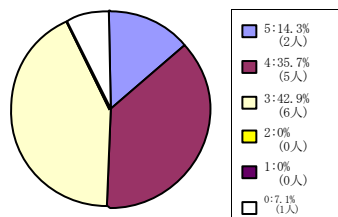
全研究科科目

文学研究科科目

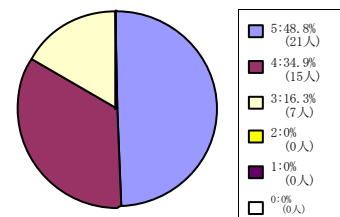
文化情報学研究科科目



< 平均値 = 4.35 >

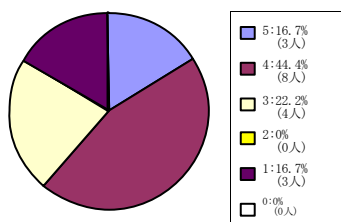


< 平均値 = 3.69 >



< 平均値 = 4.33 >

脳科学研究科科目

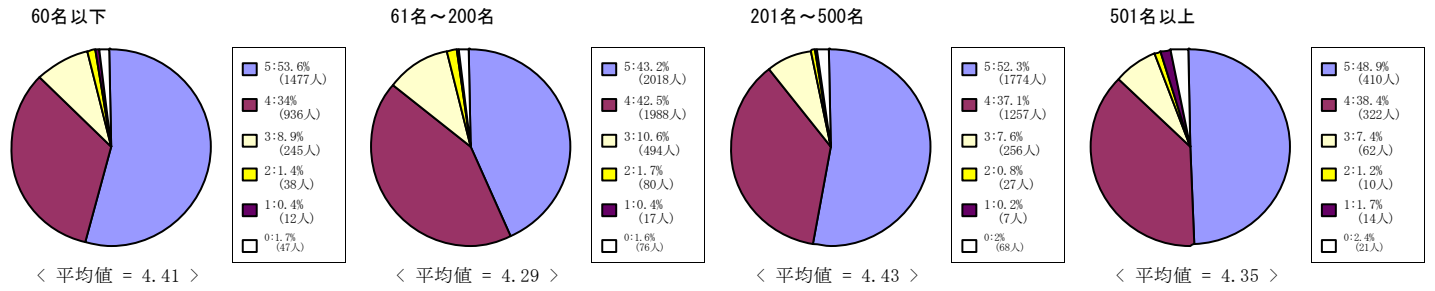


< 平均値 = 3.44 >

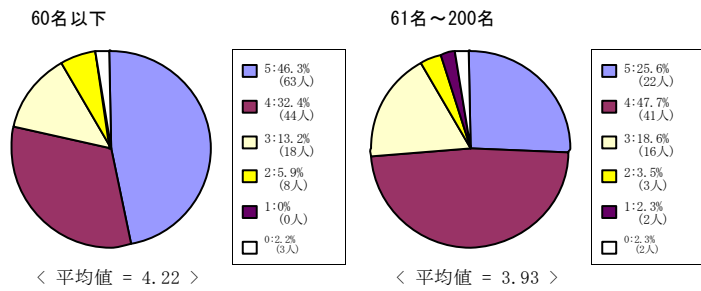
(7) この授業はシラバスに沿って進められている。

5 = 強くそう思う。 4 = そう思う。 3 = どちらともいえない。 2 = そう思わない。 1 = 全くそう思わない。 0 = 回答できない

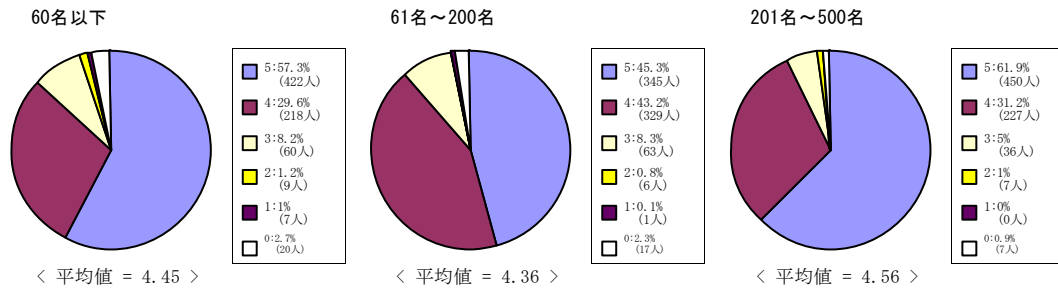
全学部科目



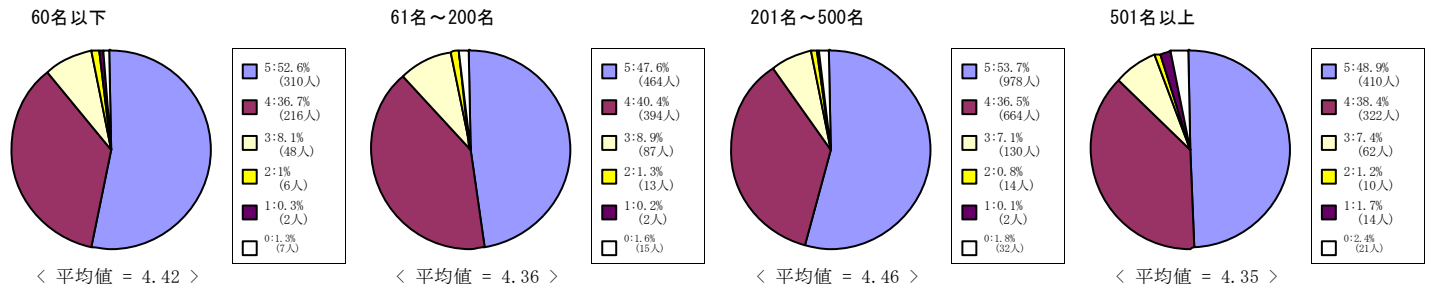
神学部科目



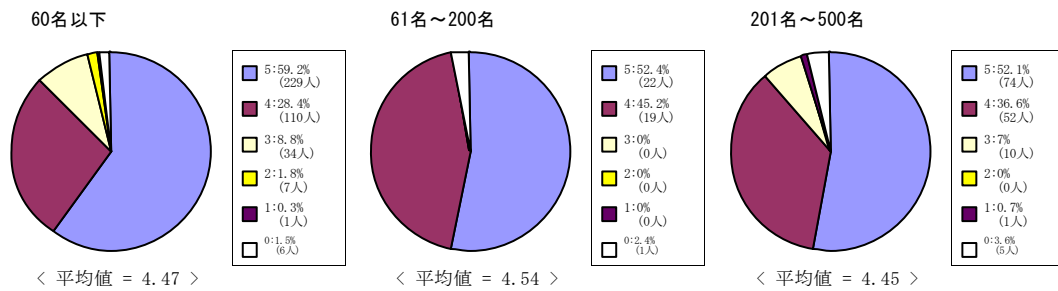
文学部科目



法学部科目



経済学部科目

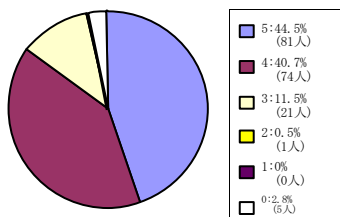


(7) この授業はシラバスに沿って進められている。

5 = 強くそう思う。 4 = そう思う。 3 = どちらともいえない。 2 = そう思わない。 1 = 全くそう思わない。 0 = 回答できない

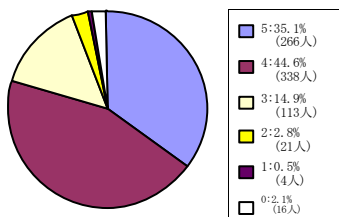
文化情報学部科目

60名以下



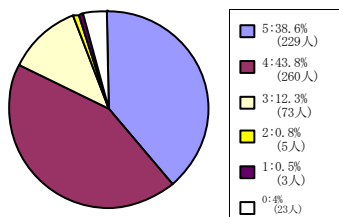
< 平均値 = 4.33 >

61名～200名



< 平均値 = 4.13 >

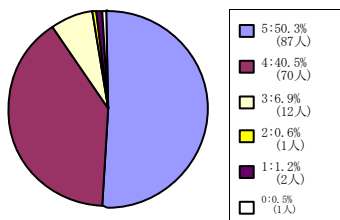
201名～500名



< 平均値 = 4.24 >

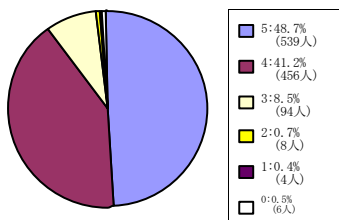
理工学部科目

60名以下



< 平均値 = 4.39 >

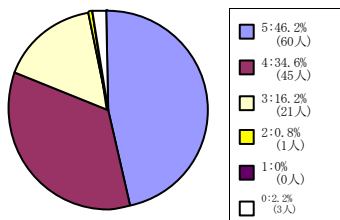
61名～200名



< 平均値 = 4.38 >

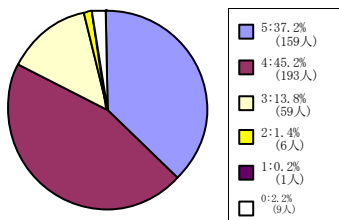
心理学部科目

60名以下



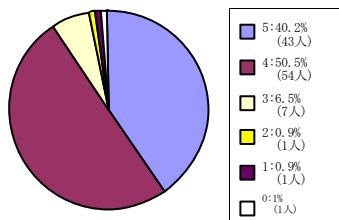
< 平均値 = 4.29 >

61名～200名



< 平均値 = 4.2 >

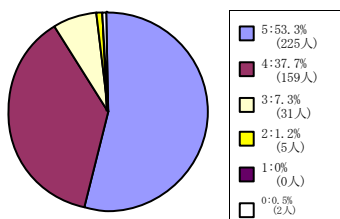
201名～500名



< 平均値 = 4.29 >

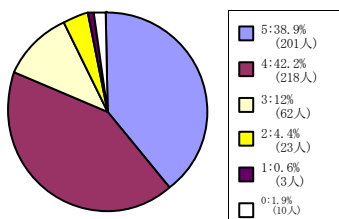
グローバル地域文化学部

60名以下



< 平均値 = 4.44 >

61名～200名



< 平均値 = 4.17 >

(7) この授業はシラバスに沿って進められている。

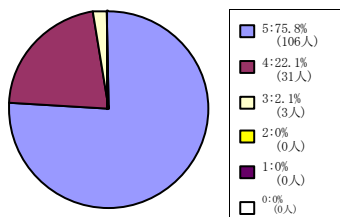
5 = 強くそう思う。 4 = そう思う。 3 = どちらともいえない。 2 = そう思わない。 1 = 全くそう思わない。 0 = 回答できない

心理学研究科科目

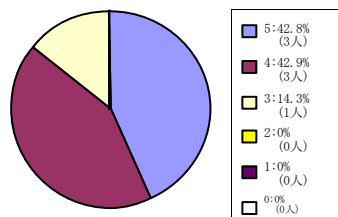
全研究科科目

文学研究科科目

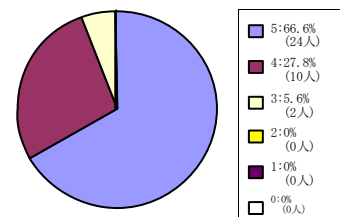
文化情報学研究科科目



< 平均値 = 4.74 >

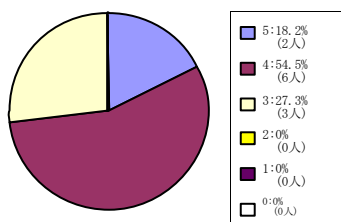


< 平均値 = 4.29 >



< 平均値 = 4.61 >

脳科学研究科科目

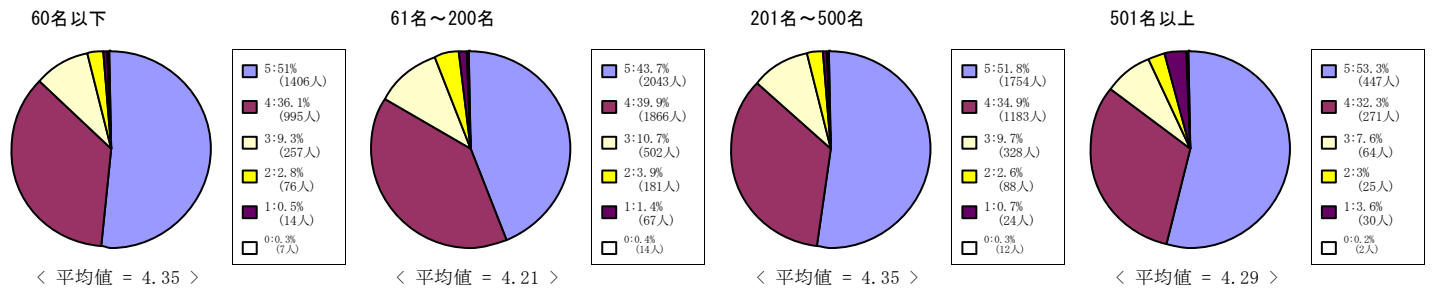


< 平均値 = 3.91 >

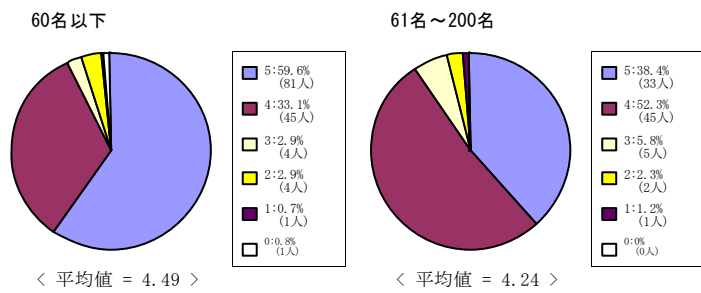
(8) この授業の各回ごとの内容説明はわかりやすい。

5 = 強くそう思う。 4 = そう思う。 3 = どちらともいえない。 2 = そう思わない。 1 = 全くそう思わない。 0 = 回答できない

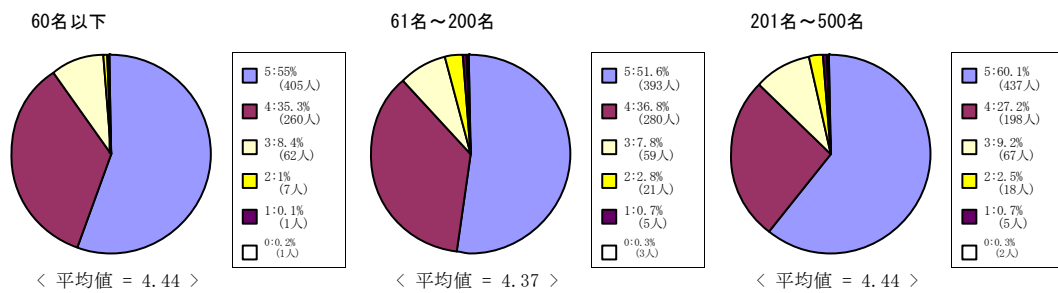
全学部科目



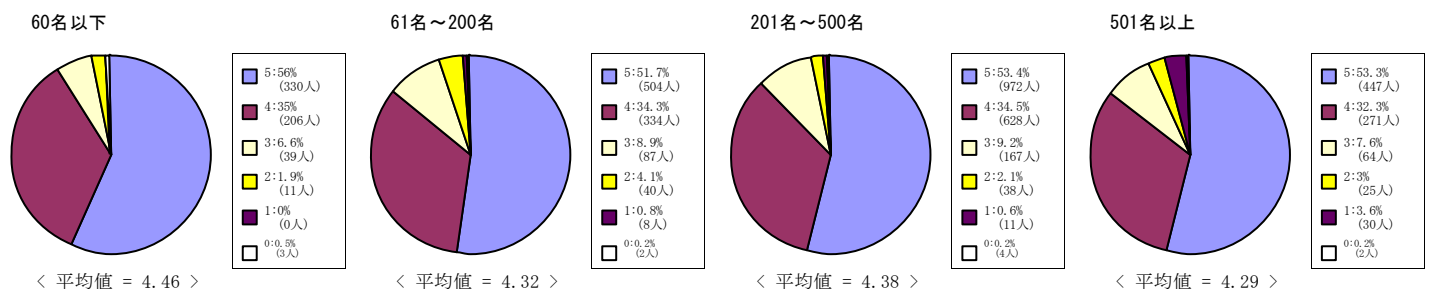
神学部科目



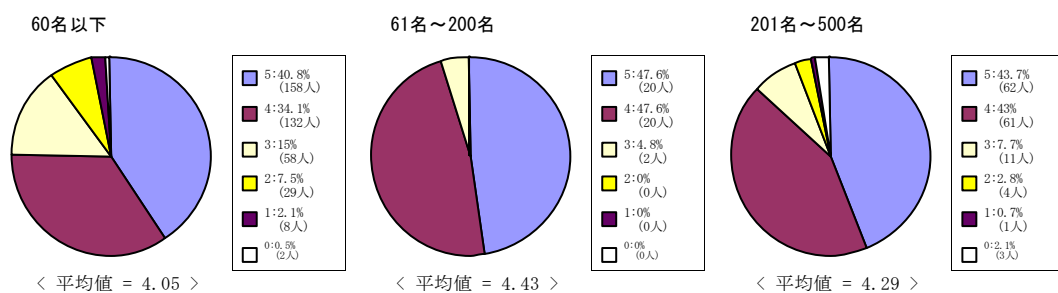
文学部科目



法学部科目



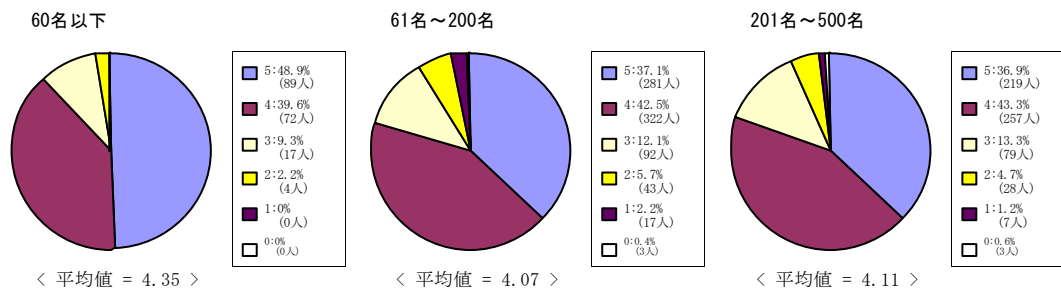
経済学部科目



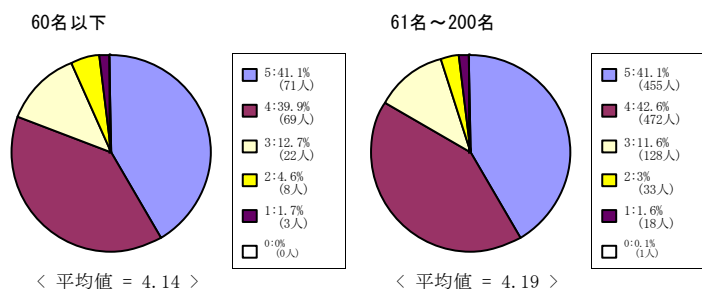
(8) この授業の各回ごとの内容説明はわかりやすい。

5 = 強くそう思う。 4 = そう思う。 3 = どちらともいえない。 2 = そう思わない。 1 = 全くそう思わない。 0 = 回答できない

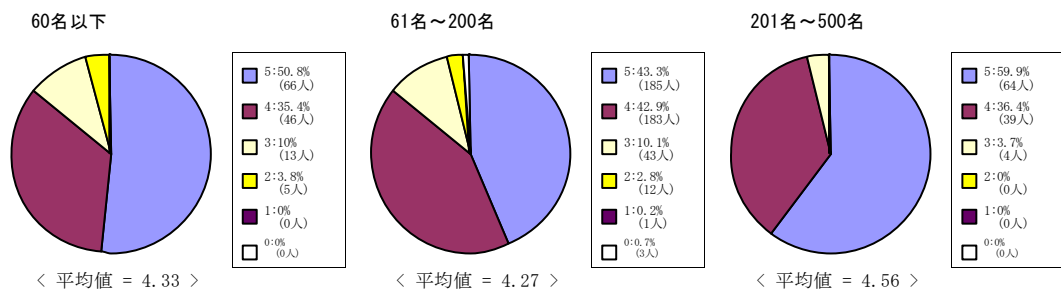
文化情報学部科目



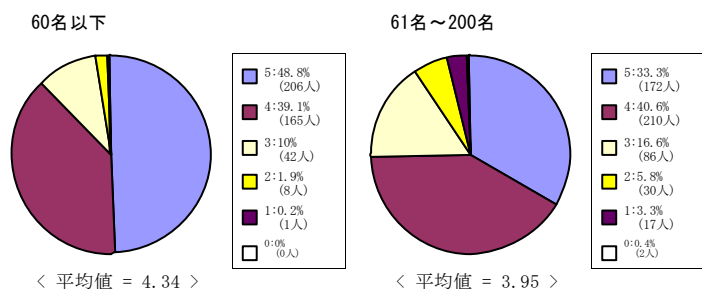
理工学部科目



心理学部科目



グローバル地域文化学部



(8) この授業の各回ごとの内容説明はわかりやすい。

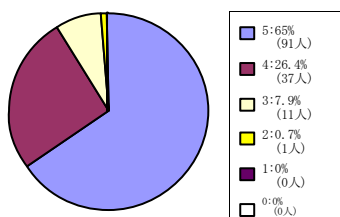
5 = 強くそう思う。 4 = そう思う。 3 = どちらともいえない。 2 = そう思わない。 1 = 全くそう思わない。 0 = 回答できない

心理学研究科科目

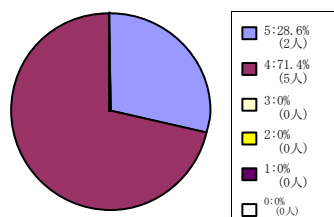
全研究科科目

文学研究科科目

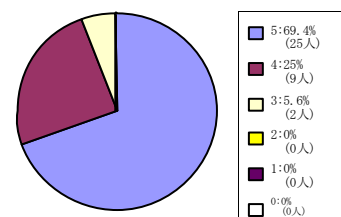
文化情報学研究科科目



< 平均値 = 4.56 >

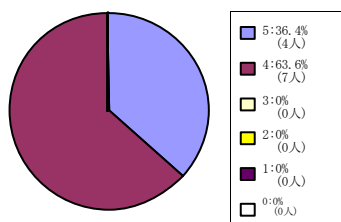


< 平均値 = 4.29 >



< 平均値 = 4.64 >

脳科学研究科科目

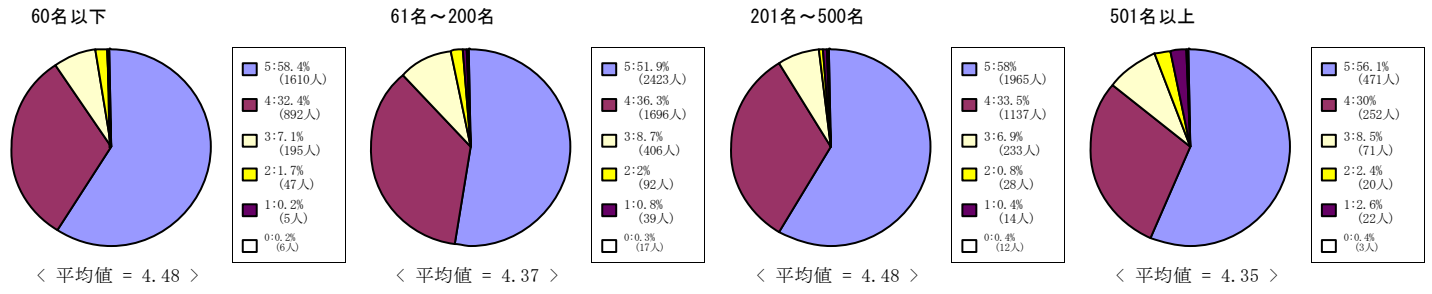


< 平均値 = 4.36 >

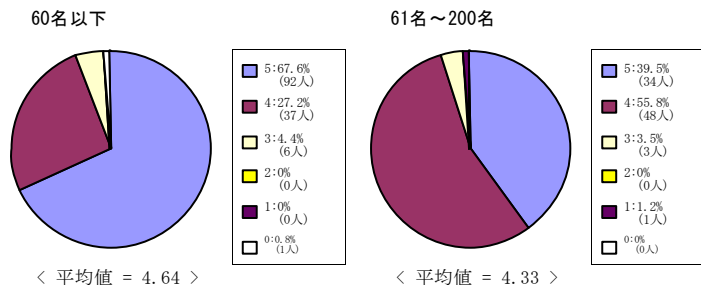
(9) この授業は良く準備されている。

5 = 強くそう思う。 4 = そう思う。 3 = どちらともいえない。 2 = そう思わない。 1 = 全くそう思わない。 0 = 回答できない

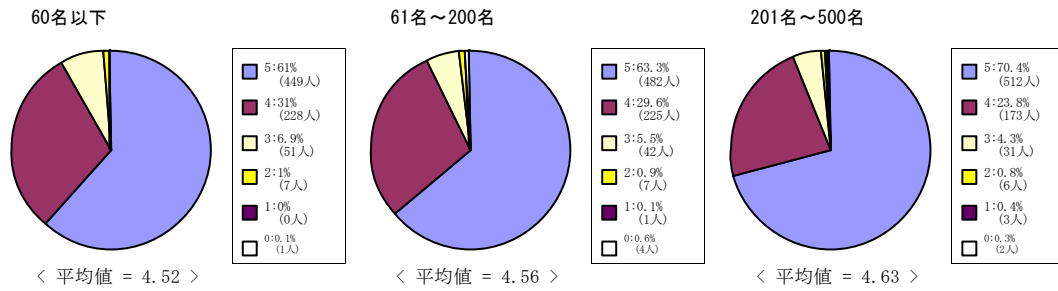
全学部科目



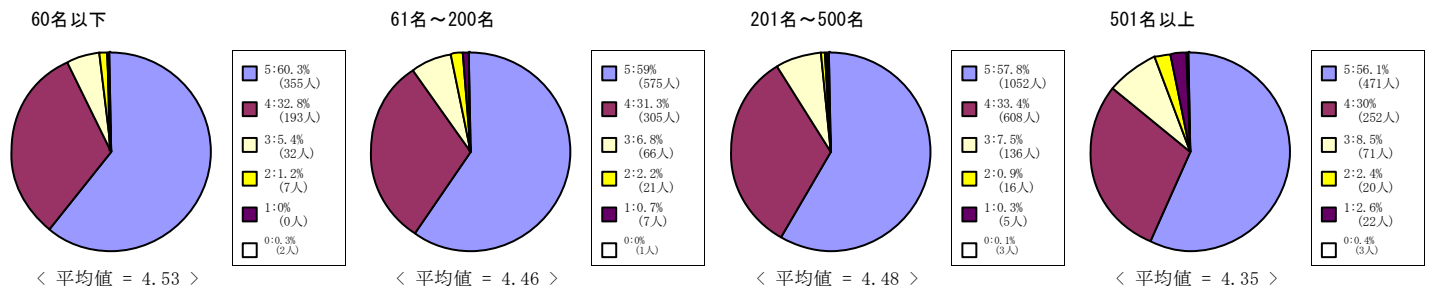
神学部科目



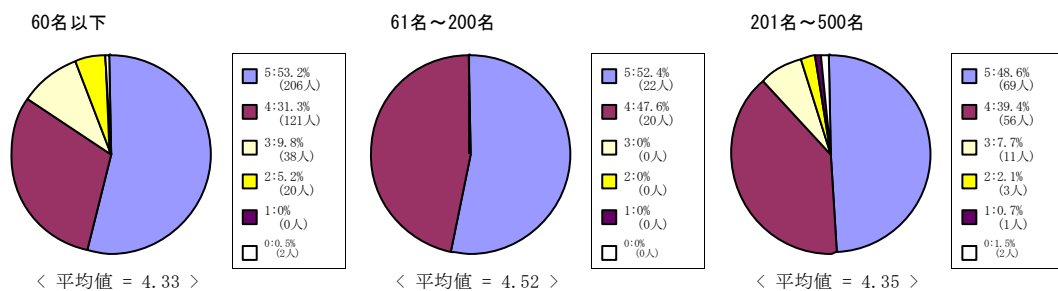
文学部科目



法学部科目



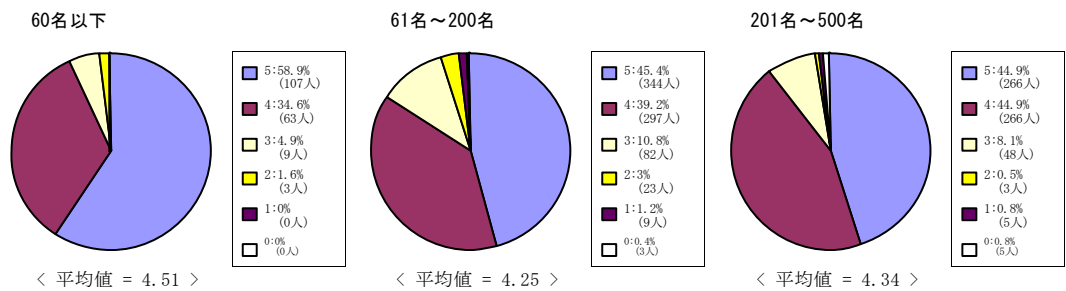
経済学部科目



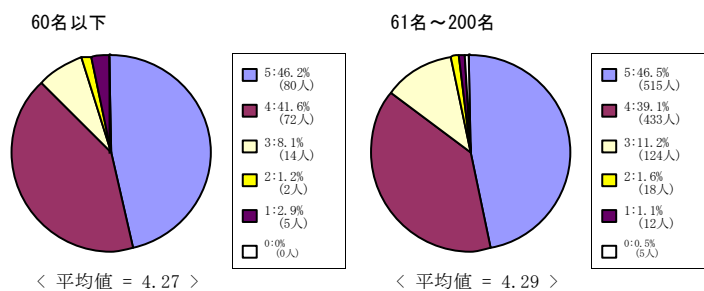
(9) この授業は良く準備されている。

5 = 強くそう思う。 4 = そう思う。 3 = どちらともいえない。 2 = そう思わない。 1 = 全くそう思わない。 0 = 回答できない

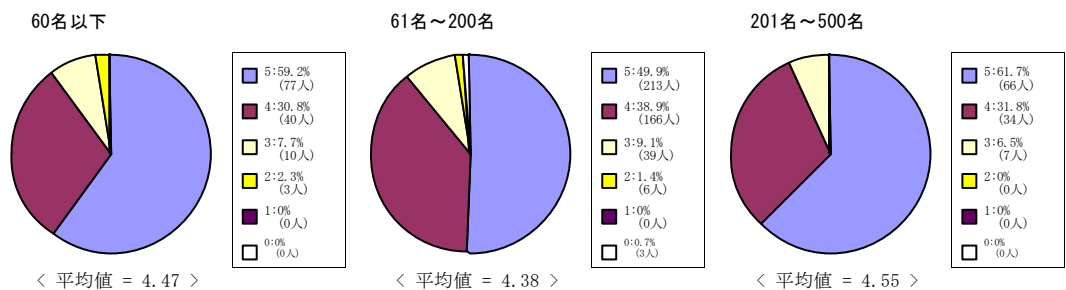
文化情報学部科目



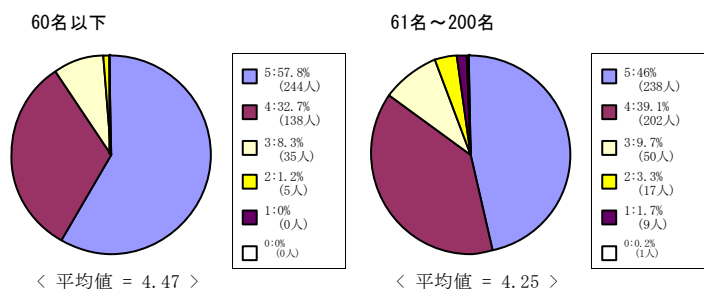
理工学部科目



心理学部科目



グローバル地域文化学部



(9) この授業は良く準備されている。

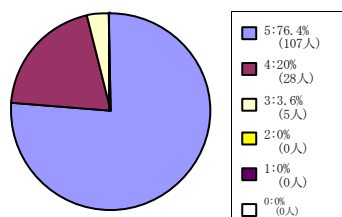
5 = 強くそう思う。 4 = そう思う。 3 = どちらともいえない。 2 = そう思わない。 1 = 全くそう思わない。 0 = 回答できない

心理学研究科科目

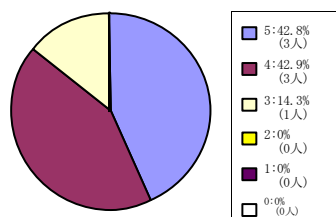
全研究科科目

文学研究科科目

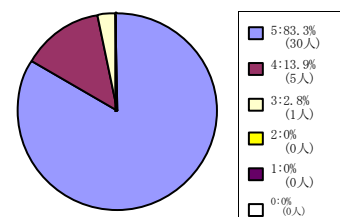
文化情報学研究科科目



< 平均値 = 4.73 >

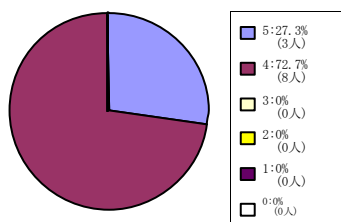


< 平均値 = 4.29 >



< 平均値 = 4.81 >

脳科学研究科科目

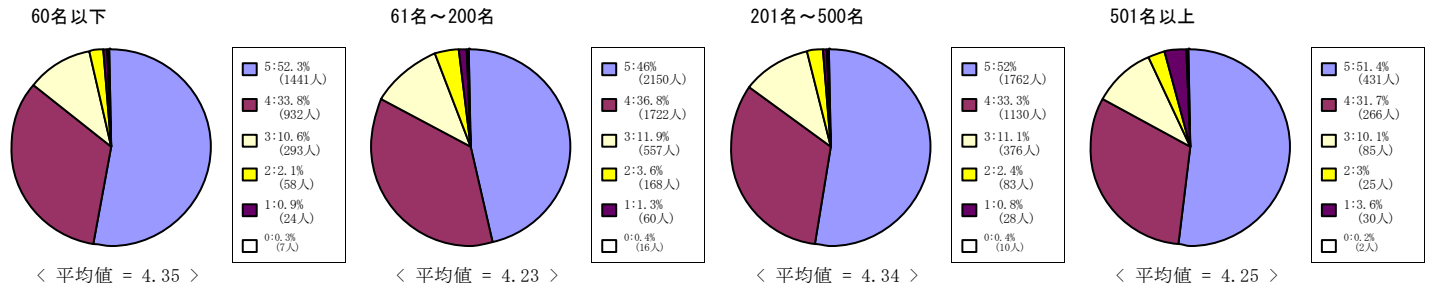


< 平均値 = 4.27 >

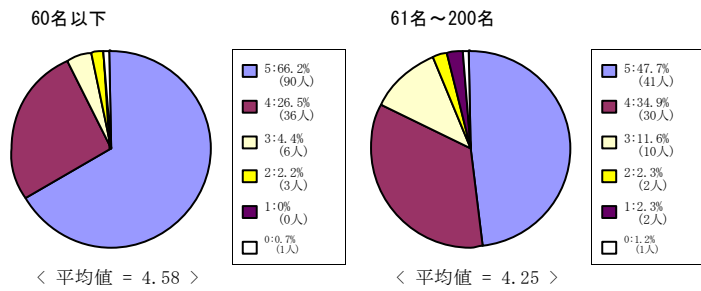
(10) この授業の内容に興味もてる。

5 = 強くそう思う。 4 = そう思う。 3 = どちらともいえない。 2 = そう思わない。 1 = 全くそう思わない。 0 = 回答できない

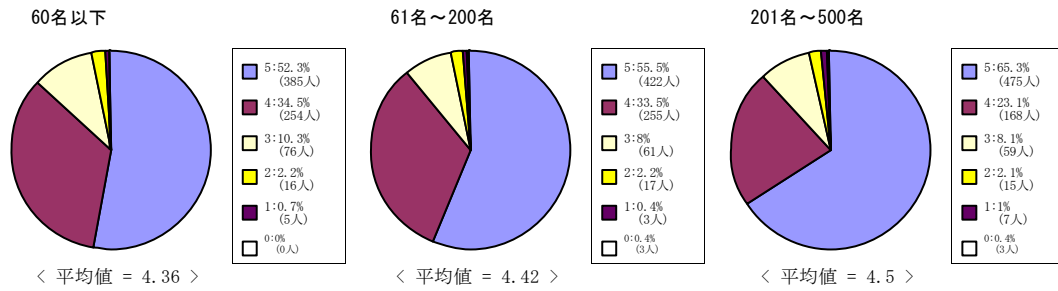
全学部科目



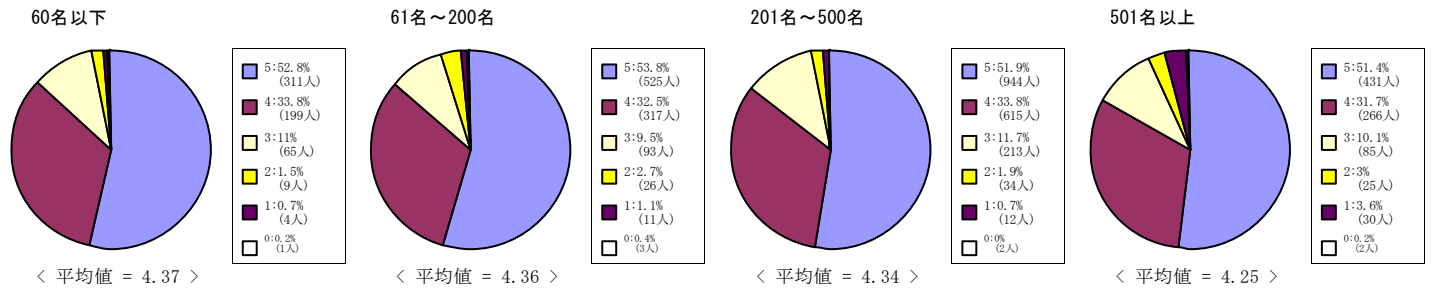
神学部科目



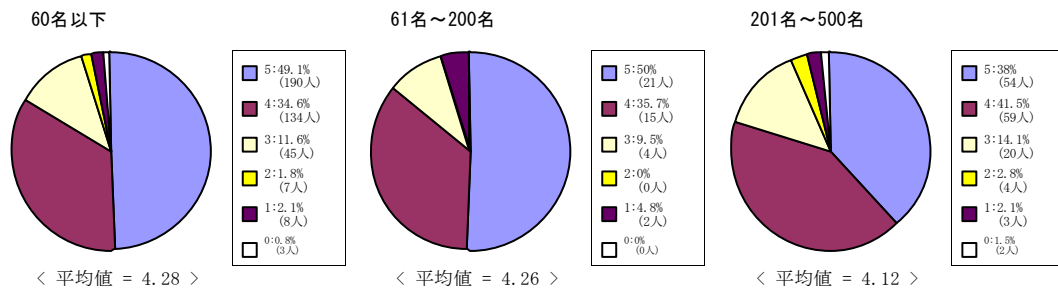
文学部科目



法学部科目



経済学部科目

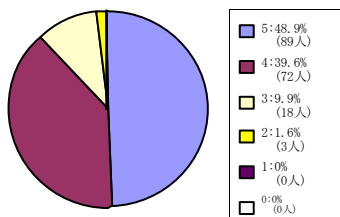


(10) この授業の内容に興味もてる。

5 = 強くそう思う。 4 = そう思う。 3 = どちらともいえない。 2 = そう思わない。 1 = 全くそう思わない。 0 = 回答できない

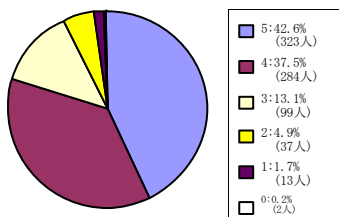
文化情報学部科目

60名以下



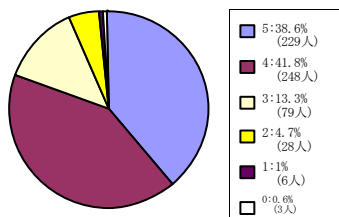
< 平均値 = 4.36 >

61名～200名



< 平均値 = 4.15 >

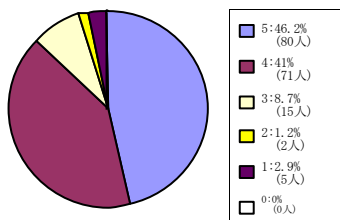
201名～500名



< 平均値 = 4.13 >

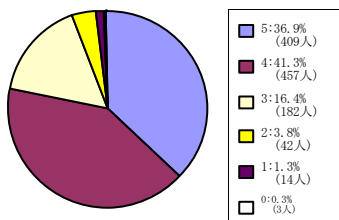
理工学部科目

60名以下



< 平均値 = 4.27 >

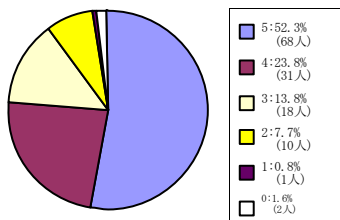
61名～200名



< 平均値 = 4.09 >

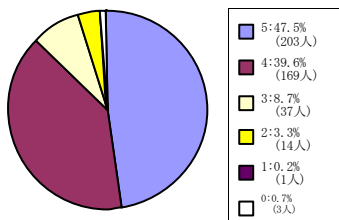
心理学部科目

60名以下



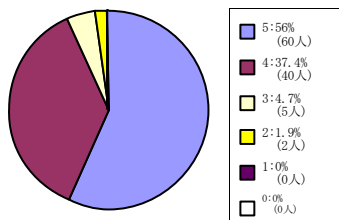
< 平均値 = 4.21 >

61名～200名



< 平均値 = 4.32 >

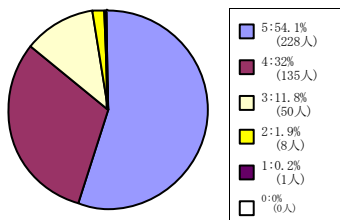
201名～500名



< 平均値 = 4.48 >

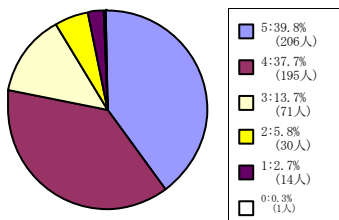
グローバル地域文化学部

60名以下



< 平均値 = 4.38 >

61名～200名



< 平均値 = 4.06 >

(10) この授業の内容に興味もてる。

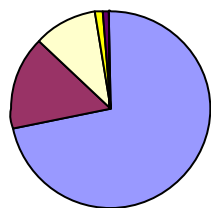
5 = 強くそう思う。 4 = そう思う。 3 = どちらともいえない。 2 = そう思わない。 1 = 全くそう思わない。 0 = 回答できない

心理学研究科科目

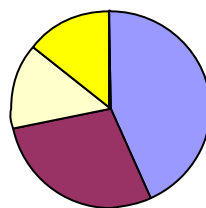
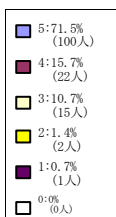
全研究科科目

文学研究科科目

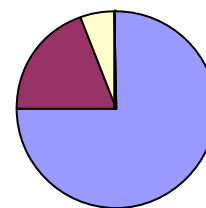
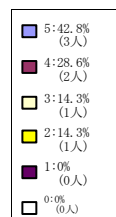
文化情報学研究科科目



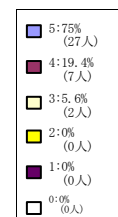
< 平均値 = 4.56 >



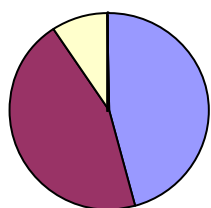
< 平均値 = 4 >



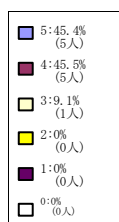
< 平均値 = 4.69 >



脳科学研究科科目



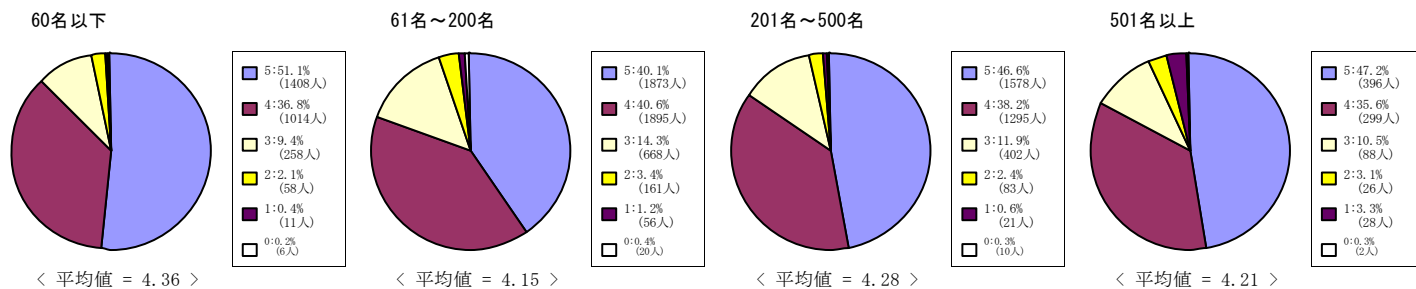
< 平均値 = 4.36 >



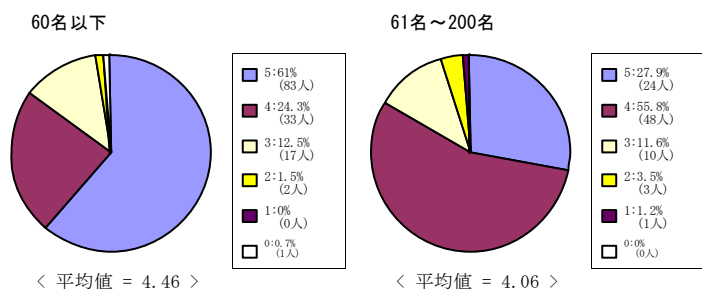
(11) この授業の目的が理解できる。

5 = 強くそう思う。 4 = そう思う。 3 = どちらともいえない。 2 = そう思わない。 1 = 全くそう思わない。 0 = 回答できない

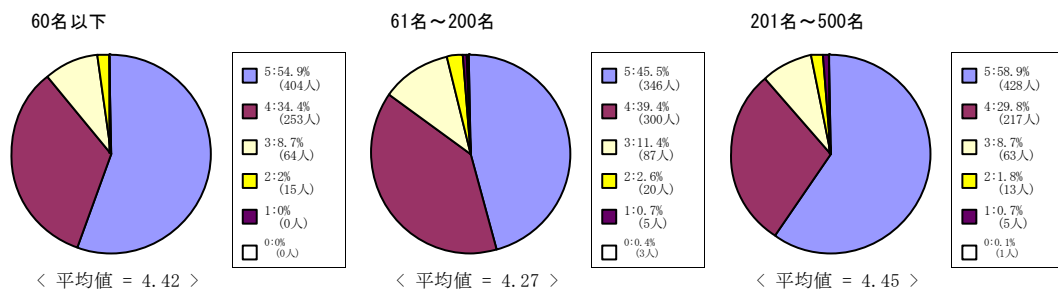
全学部科目



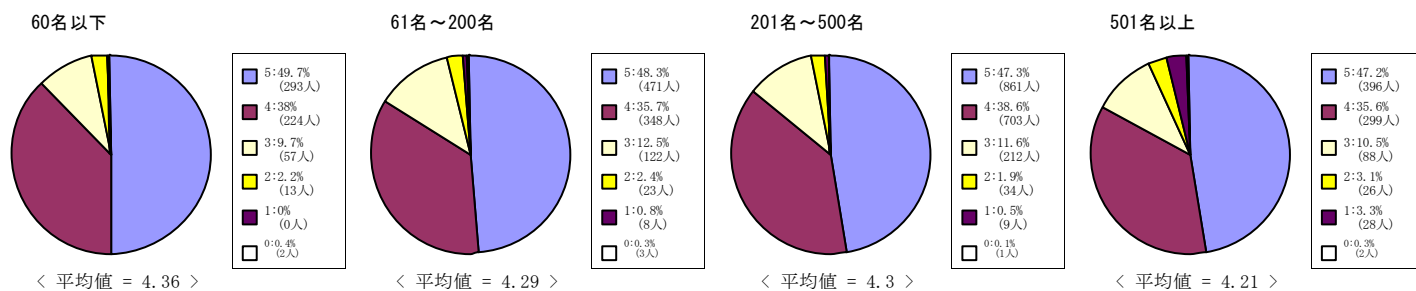
神学部科目



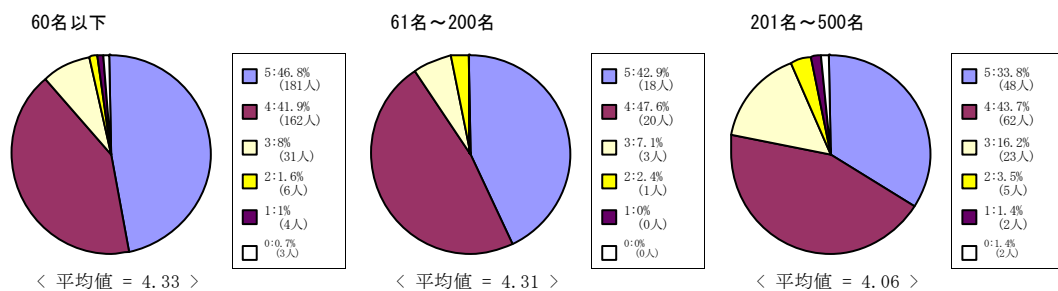
文学部科目



法学部科目



経済学部科目

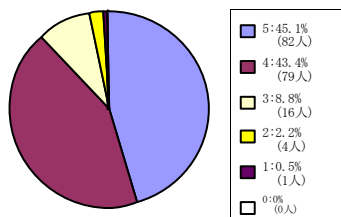


(11) この授業の目的が理解できる。

5 = 強くそう思う。 4 = そう思う。 3 = どちらともいえない。 2 = そう思わない。 1 = 全くそう思わない。 0 = 回答できない

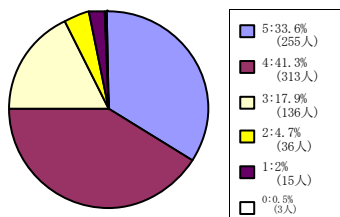
文化情報学部科目

60名以下



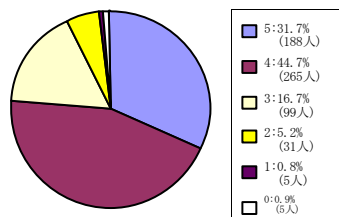
< 平均値 = 4.3 >

61名～200名



< 平均値 = 4 >

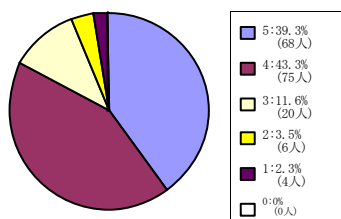
201名～500名



< 平均値 = 4.02 >

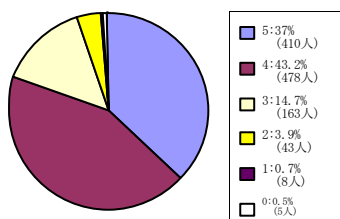
理工学部科目

60名以下



< 平均値 = 4.14 >

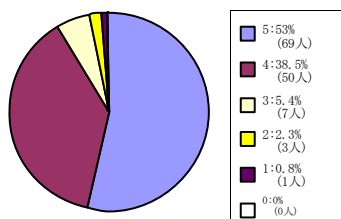
61名～200名



< 平均値 = 4.12 >

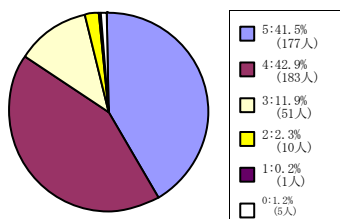
心理学部科目

60名以下



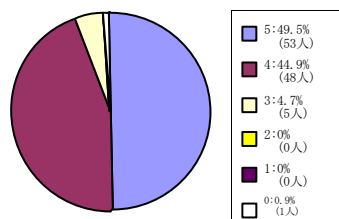
< 平均値 = 4.41 >

61名～200名



< 平均値 = 4.24 >

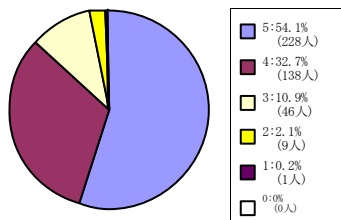
201名～500名



< 平均値 = 4.45 >

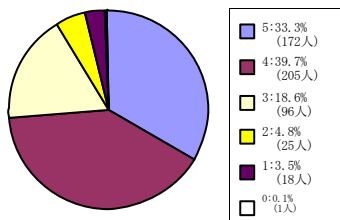
グローバル地域文化学部

60名以下



< 平均値 = 4.38 >

61名～200名



< 平均値 = 3.95 >

(11) この授業の目的が理解できる。

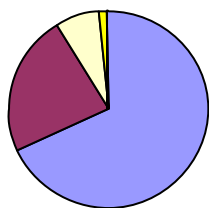
5 = 強くそう思う。 4 = そう思う。 3 = どちらともいえない。 2 = そう思わない。 1 = 全くそう思わない。 0 = 回答できない

心理学研究科科目

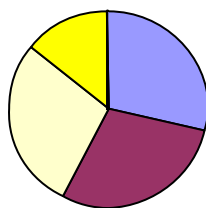
全研究科科目

文学研究科科目

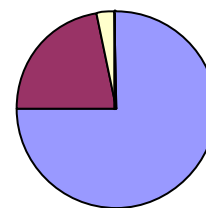
文化情報学研究科科目



< 平均値 = 4.58 >

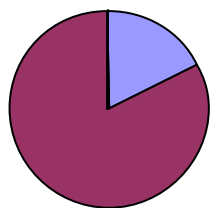


< 平均値 = 3.71 >



< 平均値 = 4.72 >

脳科学研究科科目

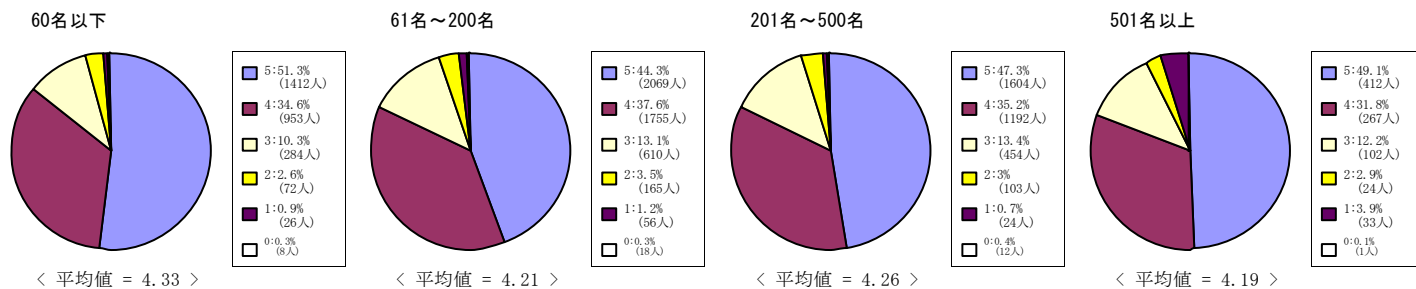


< 平均値 = 4.18 >

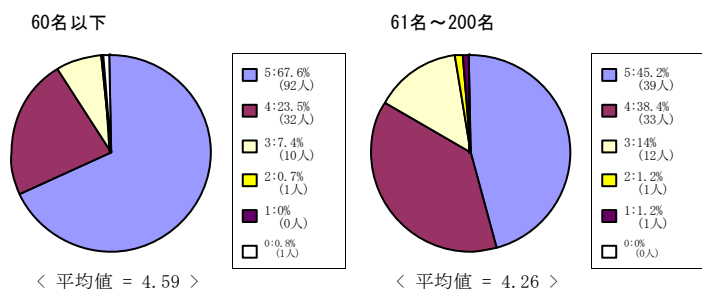
(12) この授業から知的刺激を受けている。

5 = 強くそう思う。 4 = そう思う。 3 = どちらともいえない。 2 = そう思わない。 1 = 全くそう思わない。 0 = 回答できない

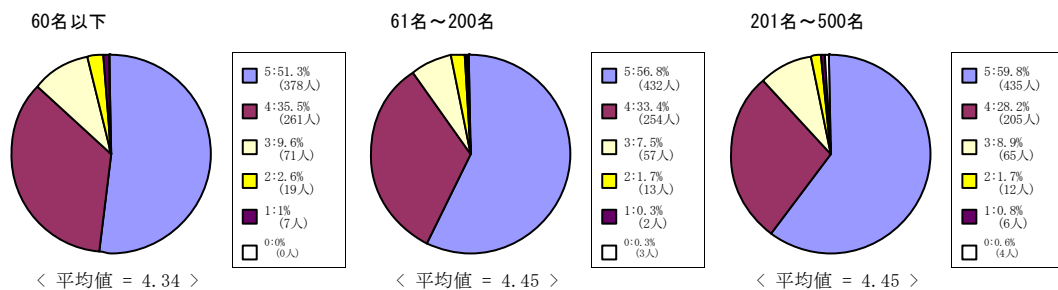
全学部科目



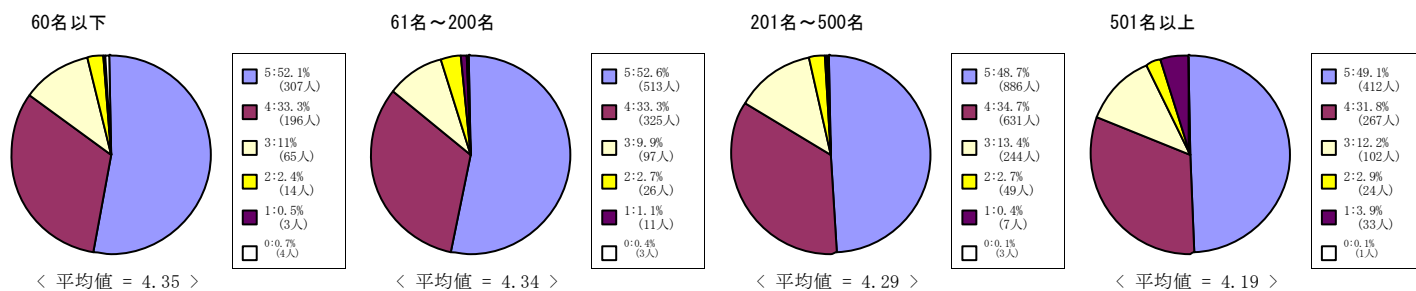
神学部科目



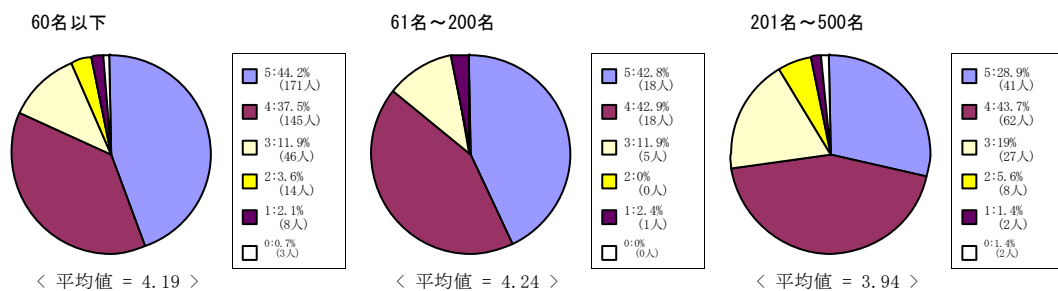
文学部科目



法学部科目



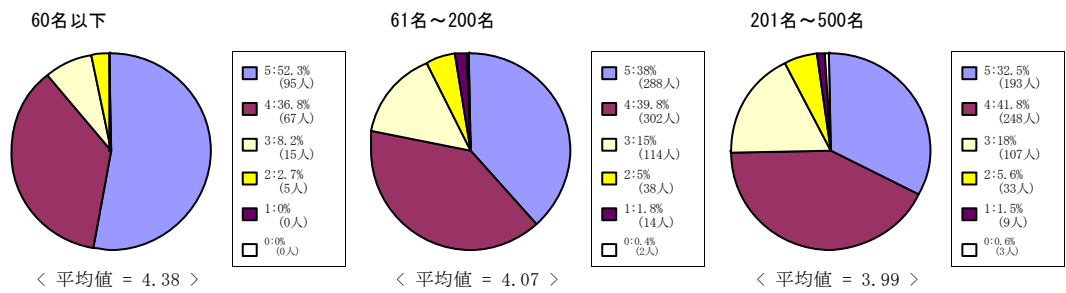
経済学部科目



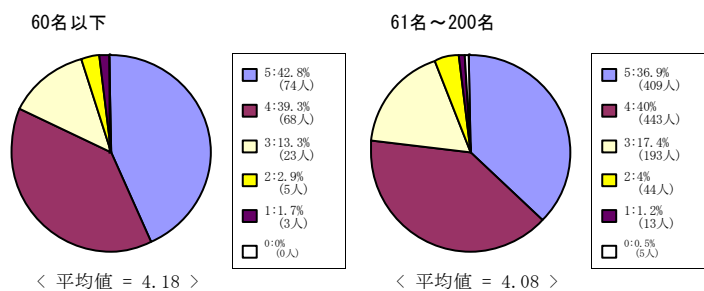
(12) この授業から知的刺激を受けている。

5 = 強くそう思う。 4 = そう思う。 3 = どちらともいえない。 2 = そう思わない。 1 = 全くそう思わない。 0 = 回答できない

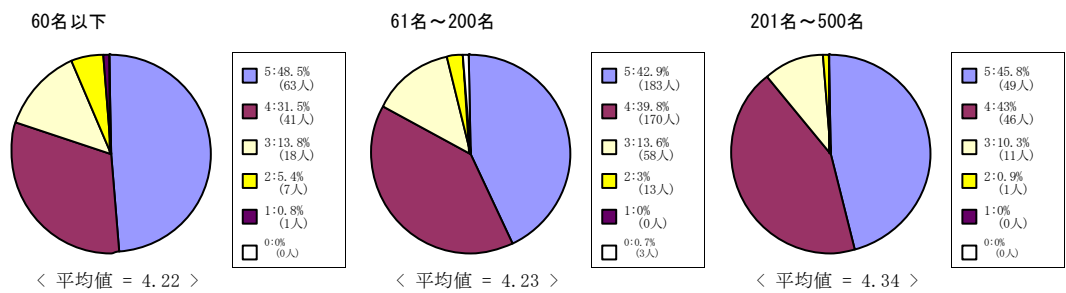
文化情報学部科目



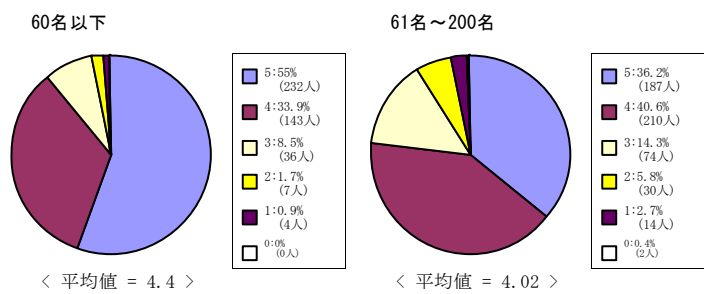
理工学部科目



心理学部科目



グローバル地域文化学部



(12) この授業から知的刺激を受けている。

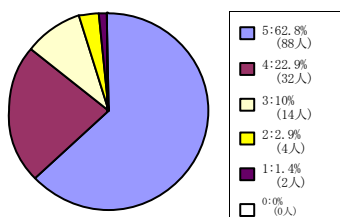
5 = 強くそう思う。 4 = そう思う。 3 = どちらともいえない。 2 = そう思わない。 1 = 全くそう思わない。 0 = 回答できない

心理学研究科科目

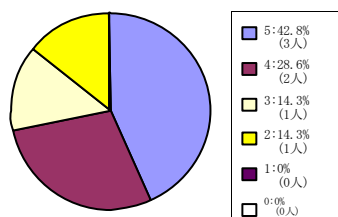
全研究科科目

文学研究科科目

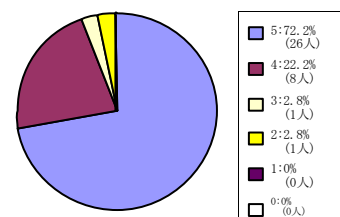
文化情報学研究科科目



< 平均値 = 4.43 >

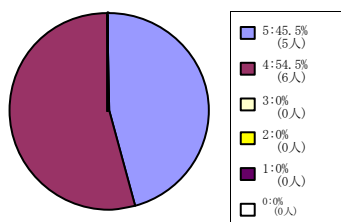


< 平均値 = 4 >



< 平均値 = 4.64 >

脳科学研究科科目

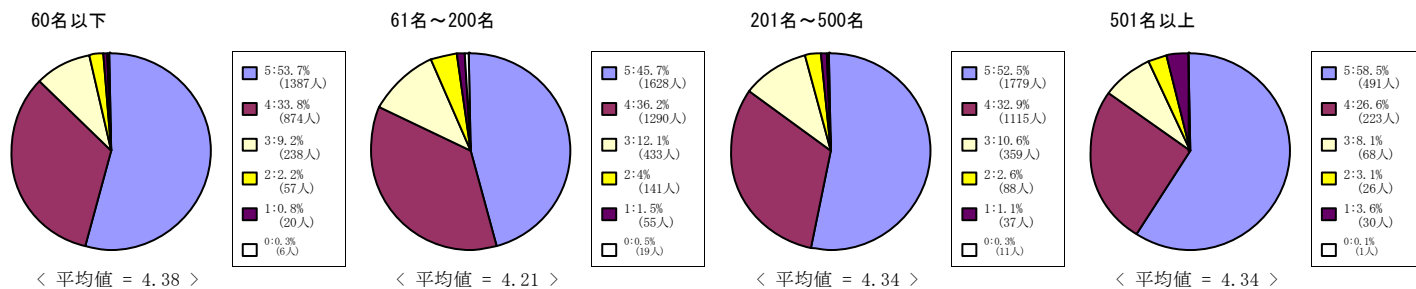


< 平均値 = 4.45 >

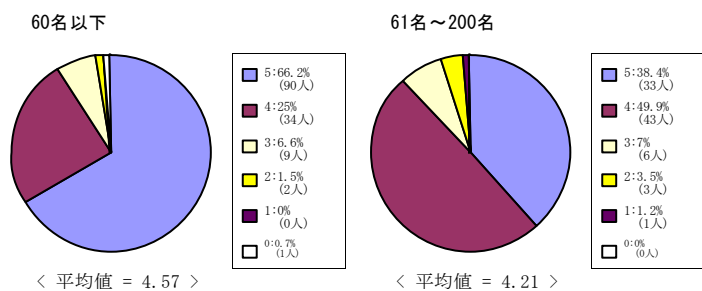
(13) この授業に満足している。

5 = 強くそう思う。 4 = そう思う。 3 = どちらともいえない。 2 = そう思わない。 1 = 全くそう思わない。 0 = 回答できない

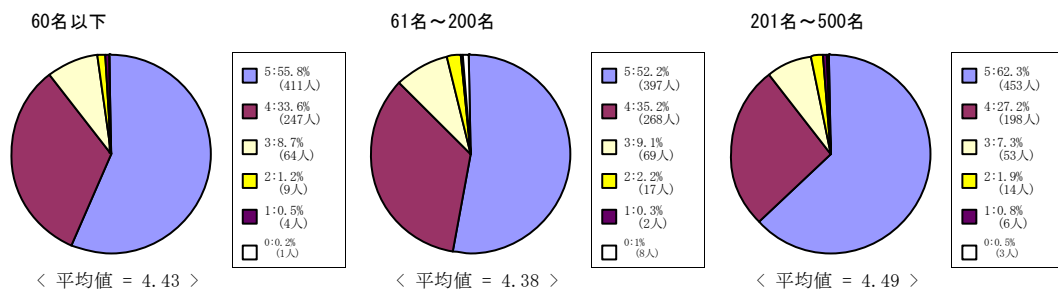
全学部科目



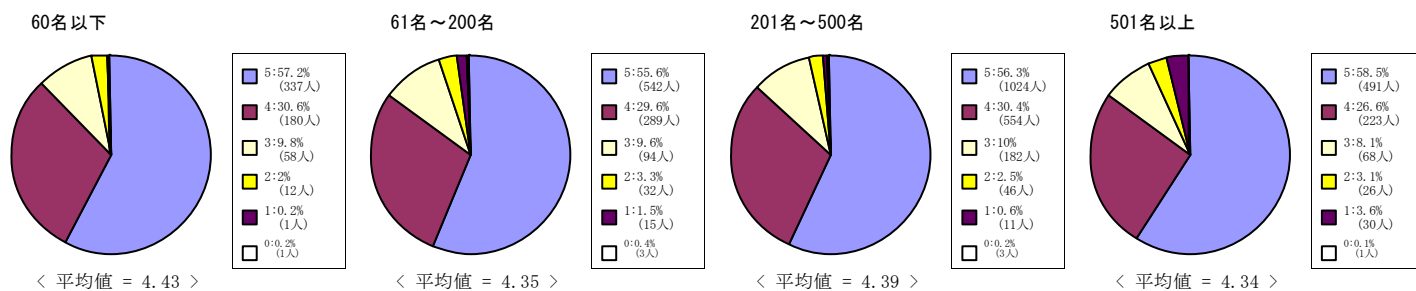
神学部科目



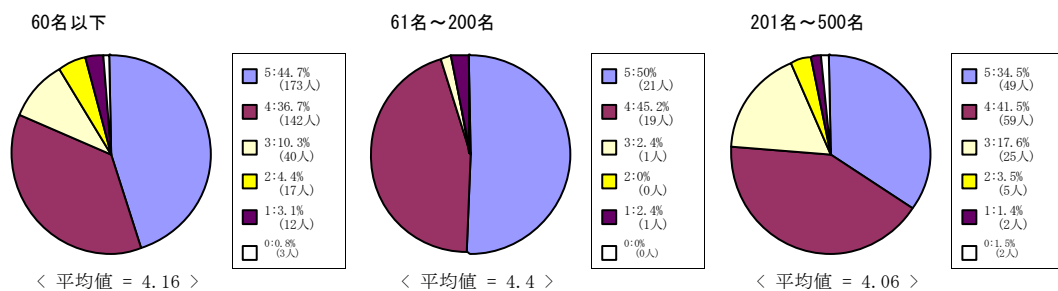
文学部科目



法学部科目



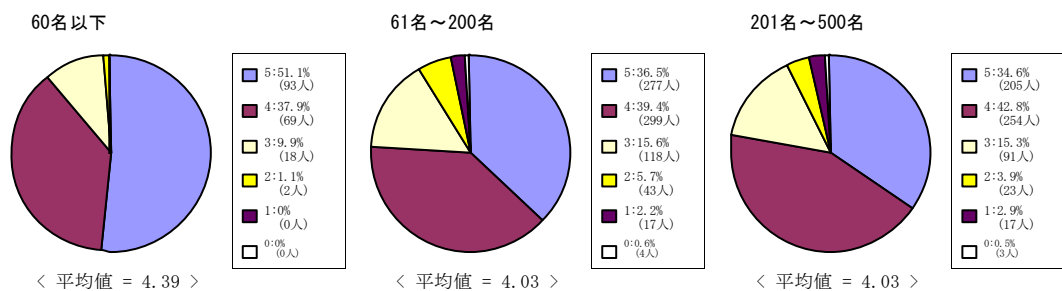
経済学部科目



(13) この授業に満足している。

5 = 強くそう思う。 4 = そう思う。 3 = どちらともいえない。 2 = そう思わない。 1 = 全くそう思わない。 0 = 回答できない

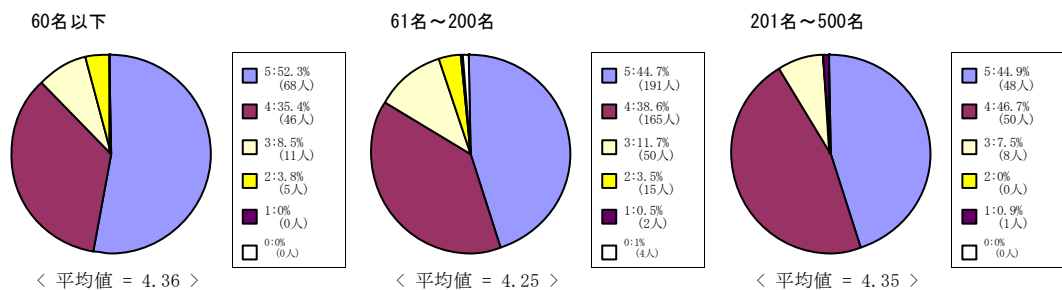
文化情報学部科目



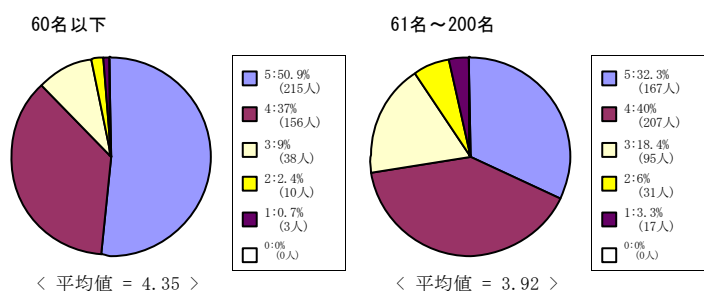
理工学部科目

(13) の質問は実施していません

心理学部科目



グローバル地域文化学部



(13) この授業に満足している。

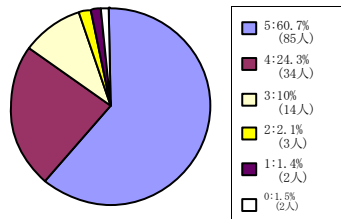
5 = 強くそう思う。 4 = そう思う。 3 = どちらともいえない。 2 = そう思わない。 1 = 全くそう思わない。 0 = 回答できない

心理学研究科科目

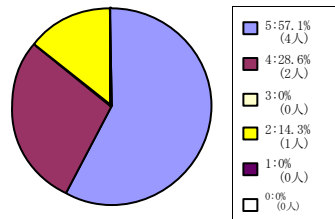
全研究科科目

文学研究科科目

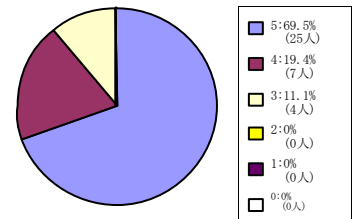
文化情報学研究科科目



< 平均値 = 4.43 >

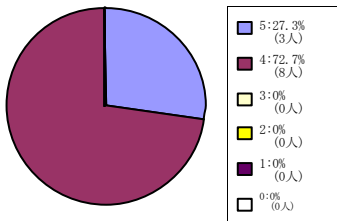


< 平均値 = 4.29 >



< 平均値 = 4.58 >

脳科学研究科科目



< 平均値 = 4.27 >