

2017年度春学期期末

「学生による授業評価アンケート」

集 計 結 果

同志社大学 学習支援・教育開発センター

# 1. 「学生による授業評価アンケート」

## 集計結果(WE B利用分)

## 2017年度春学期期末「学生による授業評価アンケート」実施結果

実施対象科目	2017年度春学期開講科目 各学部等および担当者で選択
実施期間	2017年7月14日(金)～7月27日(木)
実施科目	1030科目
実施対象登録者	延べ 47181名
質問項目	全学共通質問項目(択一式10問、記述式2問)および学部等と担当者独自で設定
回答者	科目登録者全員を対象
集計方法	実施各科目と各科目分野についての単純集計、およびクロス集計

### <科目分野別実施結果一覧>

科目分野名	科目数	登録者数	回答者数	回答率
神学部科目	調査票にて実施			
文学部科目	調査票にて実施			
社会学部科目	251科目	10,345	257	2.48%
法学部科目	調査票にて実施			
経済学部科目	12科目	848	409	48.23%
商学部科目	中間にWEBにて実施			
政策学部科目	調査票にて実施			
文化情報学部科目	調査票にて実施			
理工学部科目	調査票にて実施			
生命医科学部科目	中間にWEBにて実施			
スポーツ健康科学部科目	130科目	6,280	221	3.52%
心理学部科目	59科目	5,827	233	4.00%
グローバル・コミュニケーション学部科目	175科目	3,201	81	2.53%
グローバル地域文化学部科目	4科目	461	10	2.17%
キリスト教文化センター科目	中間にWEBにて実施			
外国語教育科目(英語)	224科目	6,072	2,995	49.32%
保健体育科目(実技系)	57科目	1,261	77	6.11%
保健体育科目(講義系)	12科目	3,870	90	2.33%
人文科学系科目(芸術学)	調査票にて実施			
国際教養科目	22科目	6,369	225	3.53%
自然・人間科学系科目	18科目	2,196	115	5.24%
神学研究科科目	調査票にて実施			
文学研究科科目	調査票にて実施			
経済学研究科科目	調査票にて実施			
総合政策科学研究科科目	中間にWEBにて実施			
文化情報学研究科科目	調査票にて実施			
理工学研究科科目	中間にWEBにて実施			
スポーツ健康科学研究科科目	19科目	105	1	0.95%
心理学研究科科目	24科目	144	1	0.69%
グローバル・スタディーズ研究科科目	23科目	202	0	0.00%
脳科学研究科科目	調査票にて実施			
グローバル教育センター科目	調査票にて実施			
日本語・日本文化教育センター科目 (日文センター生も含む)	調査票にて実施			
その他*				
全科目分野全科目	1030科目	47,181	4,715	9.99%

\*その他は、先端・複合領域科目、プロジェクト科目

国際教育インスティテュート科目は独自質問項目で実施  
 司法研究科は独自フォームで実施  
 社会学研究科は実施対象科目なし  
 法学研究科は実施対象科目なし  
 商学研究科は実施対象科目なし  
 生命医科学研究科は実施対象科目なし  
 ビジネス研究科は実施対象科目なし  
 グローバル・リソース・マネジメント科目は実施対象科目なし

**質問項目一覧(全学共通質問項目・学部等独自質問項目)  
(WEB利用分)**

**【全学共通】**

- (001) あなたはこの授業を欠席しましたか？  
(5=欠席なし。 4=1 - 2回欠席。 3=3 - 4回欠席。 2=5 - 6回欠席。 1=7回以上欠席。  
0=回答できない。)
- (002) あなたは毎回平均どれぐらいこの授業の予習復習を行っていますか？  
(5=2時間以上。 4=1時間30分程度。 3=1時間程度。 2=30分程度。 1=0時間。  
0=回答できない。)
- (003) あなたはこの授業について適切に評価できる。
- (004) この授業はシラバスに沿って進められている。
- (005) この授業の各回ごとの内容説明はわかりやすい。
- (006) この授業は良く準備されている。
- (007) この授業の内容に興味をもてる。
- (008) この授業の目的が理解できる。
- (009) この授業から知的刺激を受けている。
- (010) この授業に満足している。
- (011) この授業を受けていて良い点を、具体的に記述してください。
- (012) この授業の改善点等があれば、具体的に記述してください。

**【社会学部科目】**

- (001) この授業のレベルや進度は適切である。
- (002) この授業の担当者の話し方はわかりやすい。

**【経済学部科目】**

- (001) 教員は熱意をもって授業をしている。
- (002) 教員の話し方は聞き取りやすい。
- (003) 教員は学生に質問の機会を与えている。

**【心理学部科目】**

- (001) あなたはこの授業の講義概要・シラバスを登録前に検討した。
- (002) あなたはこの授業に熱心な受講態度で取り組んでいる。
- (003) この授業の担当者は熱意が感じられる。
- (004) この授業への関心が高もともと高い。

**【心理学研究科科目】**

- (001) この授業は関連分野の研究を進める上で役立っている。
- (002) この授業のレベルや進度は適切である。

**【グローバル・コミュニケーション学部科目】**

- (001) この授業のテキストや補助教材は適切ですか。難しすぎる場合を5、簡単すぎる場合を1として教えてください。
- (002) この授業の進度は適切ですか。速すぎる場合を5、遅すぎる場合を1として教えてください。
- (003) あなたにとって、この授業のレベルは適切ですか。レベルが高すぎる場合を5、低すぎる場合を1として教えてください。

**【グローバル地域文化学部科目】**

- (001) あなたはこの授業のシラバスを登録前に検討しましたか。
- (002) あなたはこの授業を十分に理解するために熱心に取り組んでいる。
- (003) あなたにとってこの授業のテキスト・配付資料などは適切である。
- (004) あなたにとってこの授業のレベルや進度は適切である。
- (005) この授業の担当者の話し方はわかりやすい。
- (006) この授業は関連分野の研究を進める上で役立っている。

**【保健体育科目(実技系)】**

- (001) 講義概要・シラバスを読んで登録しましたか。
- (002) あなたの受講態度は意欲的ですか。
- (003) この授業は健康・体力づくりの一助となっている。
- (004) この授業は運動習慣のきっかけとなっている。
- (005) この種目の技術習得を継続したいですか。

**【保健体育科目(講義系)】**

- (001) 講義概要・シラバスを読んで登録しましたか。
- (002) あなたの受講態度は意欲的ですか。
- (003) この授業は健康・体力づくりの一助となっている。
- (004) この授業は運動習慣のきっかけとなっている。

**【国際教養科目】**

- (001) この授業のテキストや補助教材は適切ですか。難しすぎる場合を5、簡単すぎる場合を1として教えてください。
- (002) この授業の進度は適切ですか。速すぎる場合を5、遅すぎる場合を1として教えてください。
- (003) あなたにとって、この授業のレベルは適切ですか。レベルが高すぎる場合を5、低すぎる場合を1として教えてください。

春学期期末にWEBにてアンケートを実施した学部・研究科等(独自フォームで実施を除く)のみ記載

## 全学共通質問項目の科目分野別集計結果(WE B利用分)

### アンケート集計結果の見方について

質問項目毎に円グラフで集計結果を示しています。

学部科目は、以下の登録者数規模別で集計しています。  
1人～60人 61人～200人 201人～500人 501人以上

質問項目の回答の平均値をグラフ下部に示しています。

特に指示がない場合は、回答は次の基準に従うものとします。

5 = 強くそう思う。      4 = そう思う。      3 = どちらともいえない。  
2 = そう思わない。      1 = 全くそう思わない。      0 = 回答できない。

質問(001)については次の基準に従うものとします。

5 = 欠席なし。      4 = 1 - 2回欠席。      3 = 3 - 4回欠席。      2 = 5 - 6回欠席。      1 = 7回以上欠席

質問(002)については次の基準に従うものとします。

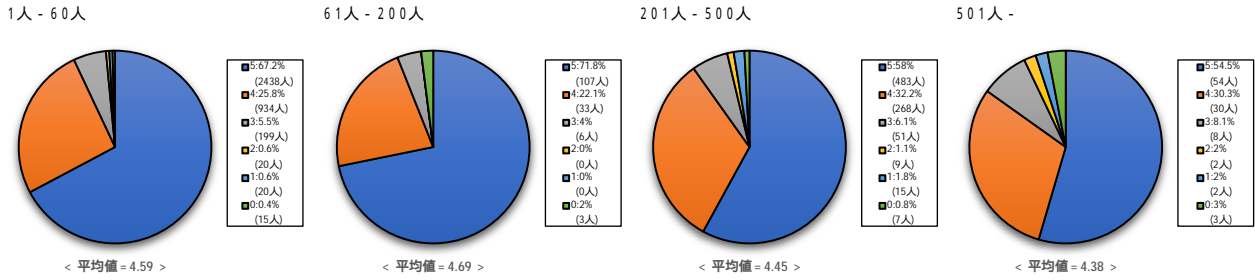
5 = 2時間以上。      4 = 1時間30分程度。      3 = 1時間程度。      2 = 30分程度。      1 = 0時間。

WEBを利用したアンケートを実施していない、あるいは、回答者数が0名の学部・研究科のグラフはありません。

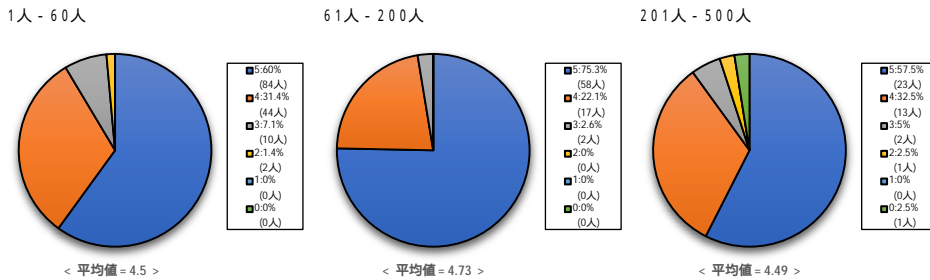
# [001] あなたはこの授業を欠席しましたか？

5 = 欠席なし, 4 = 1 - 2回欠席, 3 = 3 - 4回欠席, 2 = 5 - 6回欠席, 1 = 7回以上欠席, 0 = 回答できない,

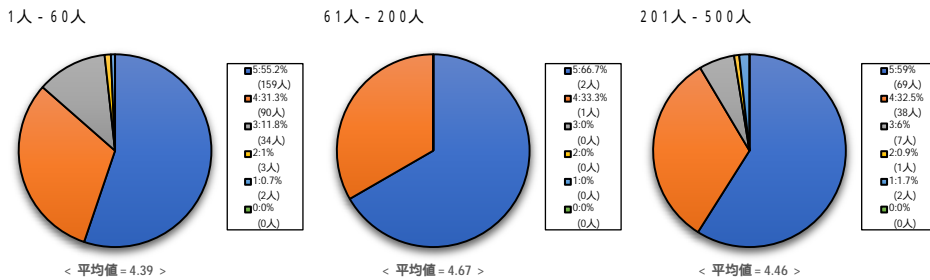
## 全学部科目



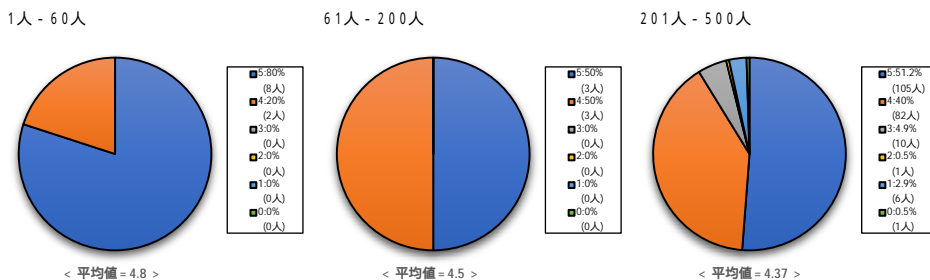
## 社会学部科目



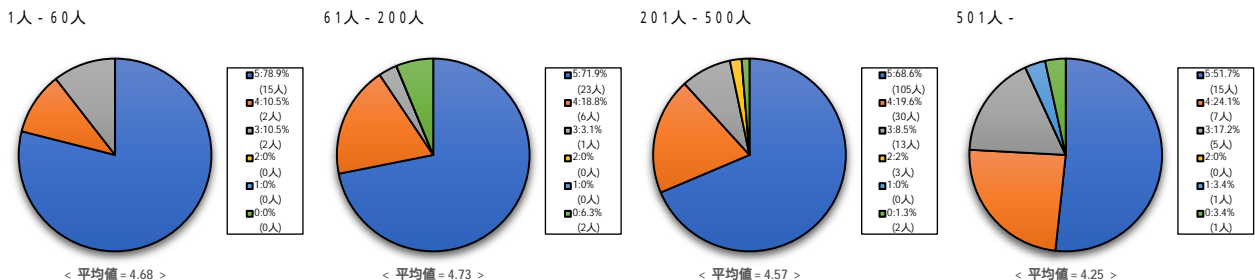
## 経済学部科目



## スポーツ健康科学部科目



## 心理学部科目

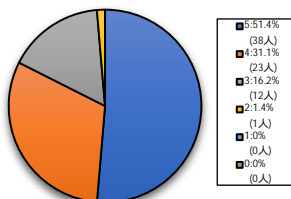


## [001] あなたはこの授業を欠席しましたか？

5 = 欠席なし, 4 = 1 - 2回欠席, 3 = 3 - 4回欠席, 2 = 5 - 6回欠席, 1 = 7回以上欠席, 0 = 回答できない,

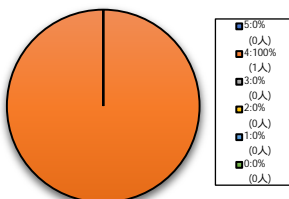
### グローバル・コミュニケーション学部科目

1人 - 60人



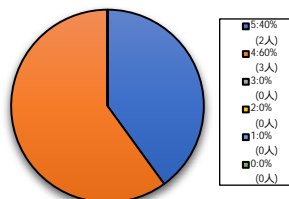
< 平均値 = 4.32 >

61人 - 200人



< 平均値 = 4 >

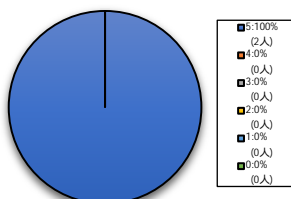
201人 - 500人



< 平均値 = 4.4 >

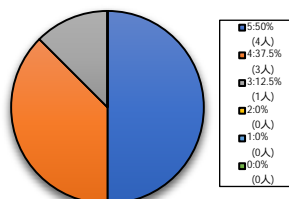
### グローバル地域文化学部科目

1人 - 60人



< 平均値 = 5 >

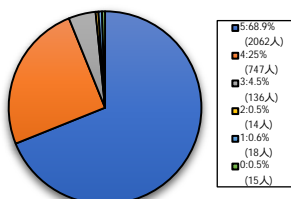
201人 - 500人



< 平均値 = 4.38 >

### 外国語教育科目 (英語)

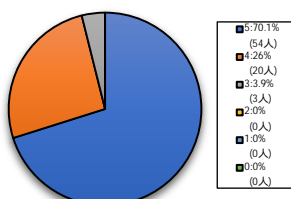
1人 - 60人



< 平均値 = 4.62 >

### 保健体育科目 (実技系)

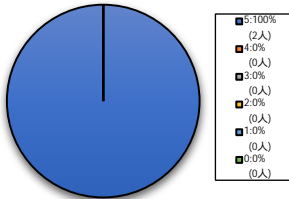
1人 - 60人



< 平均値 = 4.66 >

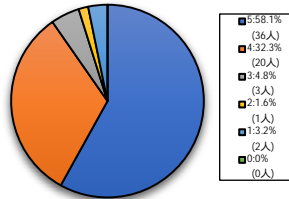
### 保健体育科目 (講義系)

61人 - 200人



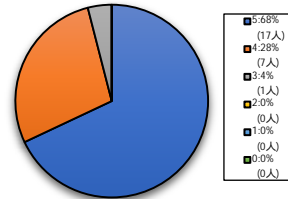
< 平均値 = 5 >

201人 - 500人



< 平均値 = 4.4 >

501人 -



< 平均値 = 4.64 >

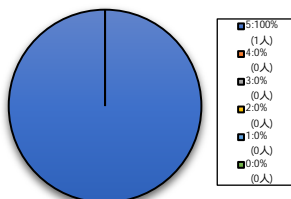


## [001] あなたはこの授業を欠席しましたか？

5 = 欠席なし, 4 = 1 - 2回欠席, 3 = 3 - 4回欠席, 2 = 5 - 6回欠席, 1 = 7回以上欠席, 0 = 回答できない,

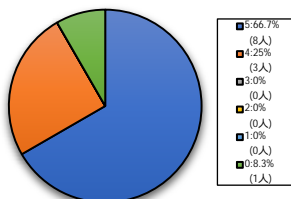
### 国際教養科目

1人 - 60人



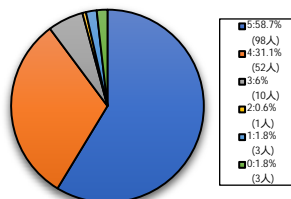
< 平均値 = 5 >

61人 - 200人



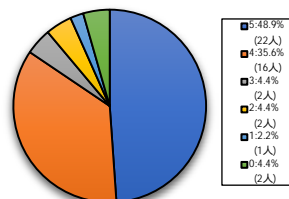
< 平均値 = 4.73 >

201人 - 500人



< 平均値 = 4.47 >

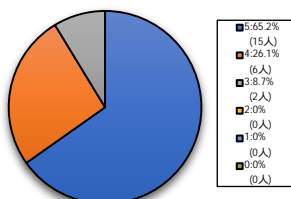
501人 -



< 平均値 = 4.3 >

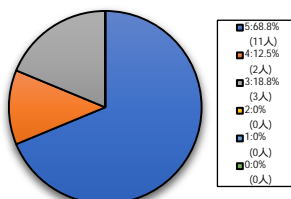
### 自然・人間科学系科目

1人 - 60人



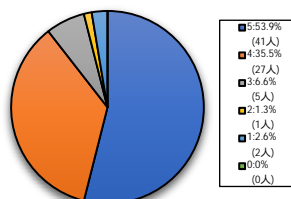
< 平均値 = 4.57 >

61人 - 200人



< 平均値 = 4.5 >

201人 - 500人



< 平均値 = 4.37 >

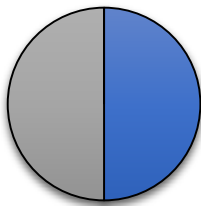
# 【001】あなたはこの授業を欠席しましたか？

5 = 欠席なし, 4 = 1 - 2回欠席, 3 = 3 - 4回欠席, 2 = 5 - 6回欠席, 1 = 7回以上欠席, 0 = 回答できない,

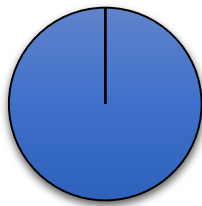
全研究科科目

スポーツ健康科学研究科科目

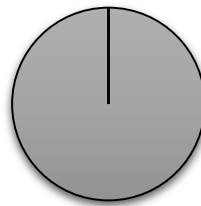
心理学研究科科目



< 平均値 = 4 >



< 平均値 = 5 >



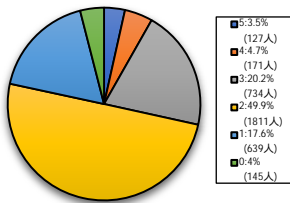
< 平均値 = 3 >

## [002] あなたは毎回平均どれぐらいこの授業の予習復習を行っていますか？

5 = 2時間以上, 4 = 1時間30分程度, 3 = 1時間程度, 2 = 30分程度, 1 = 0時間, 0 = 回答できない。

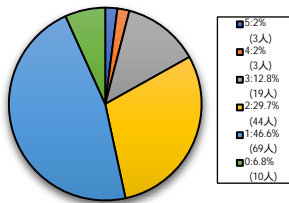
### 全学部科目

1人 - 60人



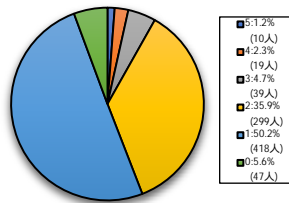
< 平均値 = 2.23 >

61人 - 200人



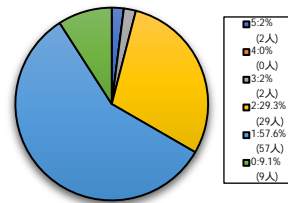
< 平均値 = 1.75 >

201人 - 500人



< 平均値 = 1.6 >

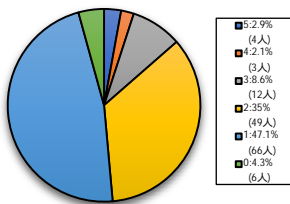
501人 -



< 平均値 = 1.46 >

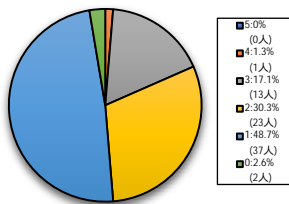
### 社会学部科目

1人 - 60人



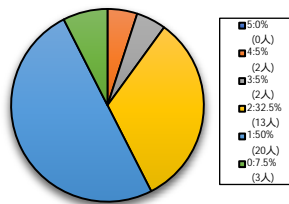
< 平均値 = 1.73 >

61人 - 200人



< 平均値 = 1.7 >

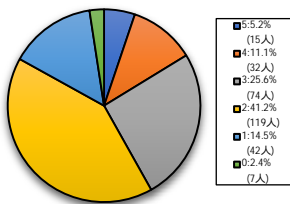
201人 - 500人



< 平均値 = 1.62 >

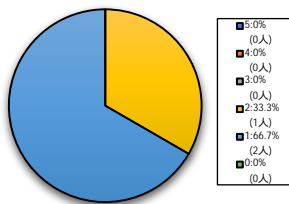
### 経済学部科目

1人 - 60人



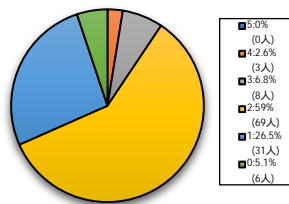
< 平均値 = 2.5 >

61人 - 200人



< 平均値 = 1.33 >

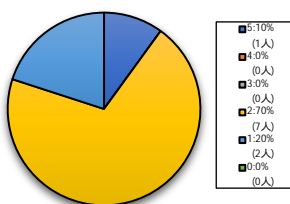
201人 - 500人



< 平均値 = 1.85 >

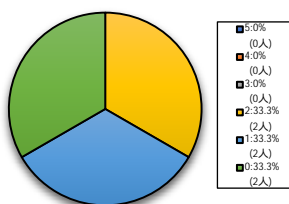
### スポーツ健康科学部科目

1人 - 60人



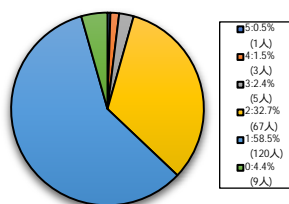
< 平均値 = 2.1 >

61人 - 200人



< 平均値 = 1.5 >

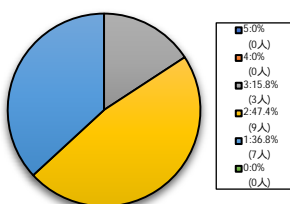
201人 - 500人



< 平均値 = 1.46 >

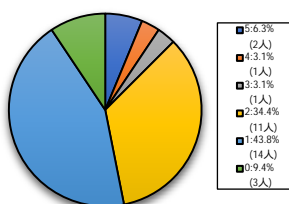
### 心理学部科目

1人 - 60人



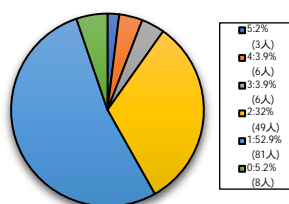
< 平均値 = 1.79 >

61人 - 200人



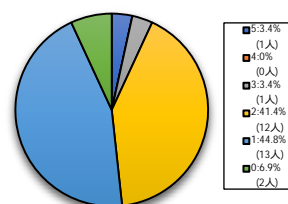
< 平均値 = 1.83 >

201人 - 500人



< 平均値 = 1.63 >

501人 -



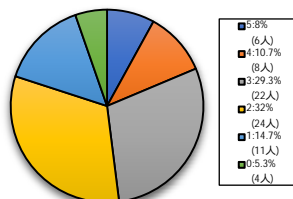
< 平均値 = 1.67 >

## [002] あなたは毎回平均どれくらいこの授業の予習復習を行っていますか？

5 = 2時間以上, 4 = 1時間30分程度, 3 = 1時間程度, 2 = 30分程度, 1 = 0時間, 0 = 回答できない,

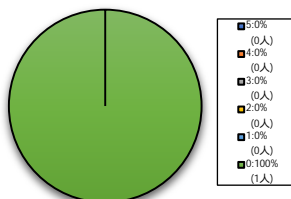
### グローバル・コミュニケーション学部科目

1人 - 60人



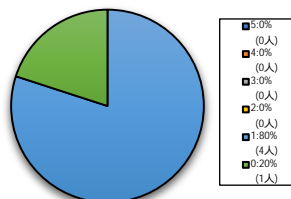
< 平均値 = 2.63 >

61人 - 200人



< 平均値 = 0 >

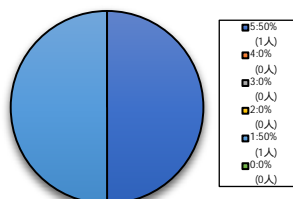
201人 - 500人



< 平均値 = 1 >

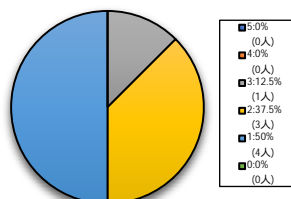
### グローバル地域文化学部科目

1人 - 60人



< 平均値 = 3 >

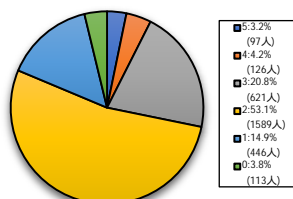
201人 - 500人



< 平均値 = 1.63 >

### 外国語教育科目 (英語)

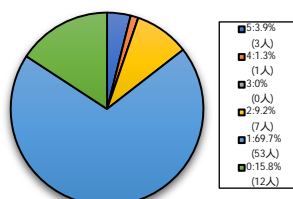
1人 - 60人



< 平均値 = 2.25 >

### 保健体育科目 (実技系)

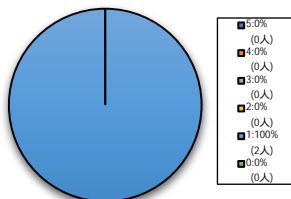
1人 - 60人



< 平均値 = 1.34 >

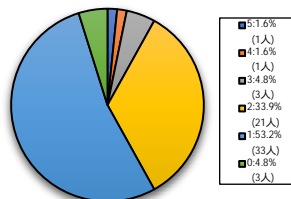
### 保健体育科目 (講義系)

61人 - 200人



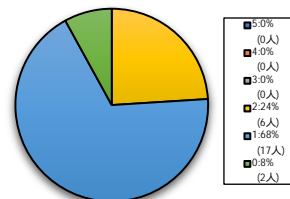
< 平均値 = 1 >

201人 - 500人



< 平均値 = 1.58 >

501人 -



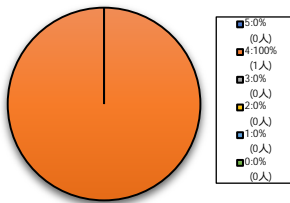
< 平均値 = 1.26 >

## [002] あなたは毎回平均どれくらいこの授業の予習復習を行っていますか？

5 = 2時間以上, 4 = 1時間30分程度, 3 = 1時間程度, 2 = 30分程度, 1 = 0時間, 0 = 回答できない。

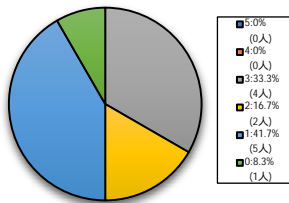
### 国際教養科目

1人 - 60人



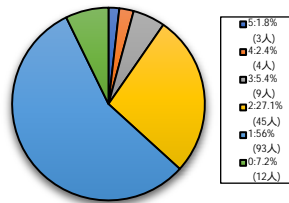
< 平均値 = 4 >

61人 - 200人



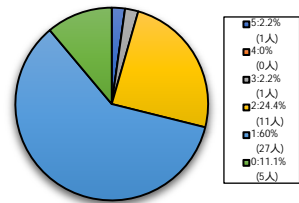
< 平均値 = 1.91 >

201人 - 500人



< 平均値 = 1.56 >

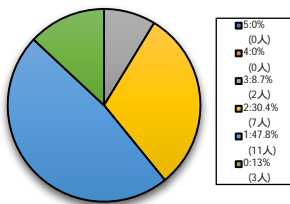
501人 -



< 平均値 = 1.43 >

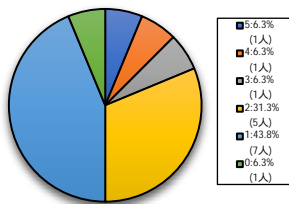
### 自然・人間科学系科目

1人 - 60人



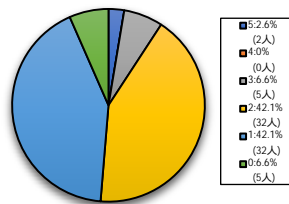
< 平均値 = 1.55 >

61人 - 200人



< 平均値 = 1.93 >

201人 - 500人



< 平均値 = 1.7 >

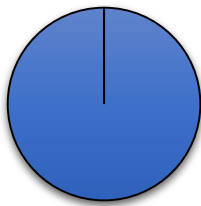
## [002] あなたは毎回平均どれくらいこの授業の予習復習を行っていますか？

5 = 2時間以上, 4 = 1時間30分程度, 3 = 1時間程度, 2 = 30分程度, 1 = 0時間, 0 = 回答できない。

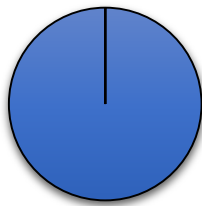
全研究科科目

スポーツ健康科学研究科科目

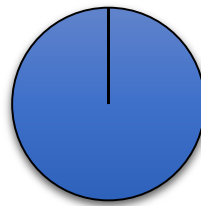
心理学研究科科目



< 平均値 = 5 >



< 平均値 = 5 >



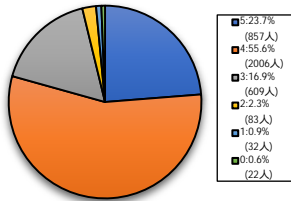
< 平均値 = 5 >

**[003] あなたはこの授業について適切に評価できる。**

5 = 強くそう思う, 4 = そう思う, 3 = どちらともいえない, 2 = そう思わない, 1 = 全くそう思わない, 0 = 回答できない,

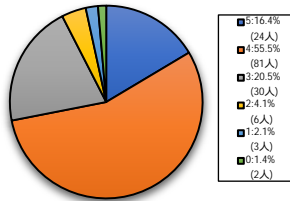
**全学部科目**

1人 - 60人



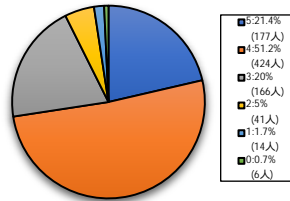
< 平均値 = 4 >

61人 - 200人



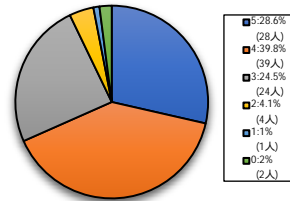
< 平均値 = 3.81 >

201人 - 500人



< 平均値 = 3.86 >

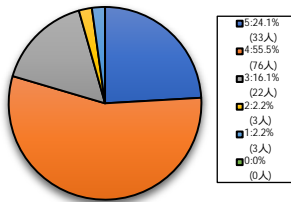
501人 -



< 平均値 = 3.93 >

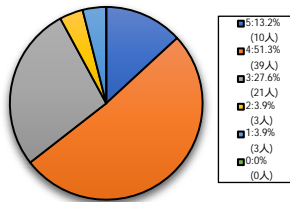
**社会学部科目**

1人 - 60人



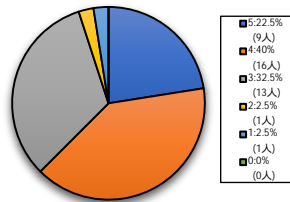
< 平均値 = 3.97 >

61人 - 200人



< 平均値 = 3.66 >

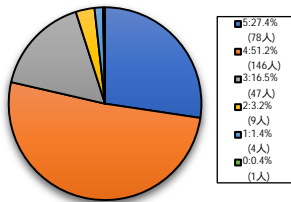
201人 - 500人



< 平均値 = 3.78 >

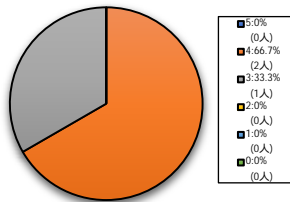
**経済学部科目**

1人 - 60人



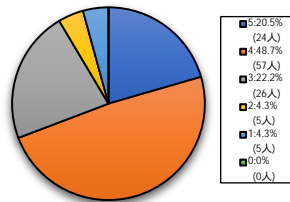
< 平均値 = 4 >

61人 - 200人



< 平均値 = 3.67 >

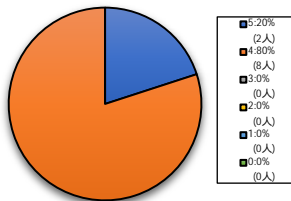
201人 - 500人



< 平均値 = 3.77 >

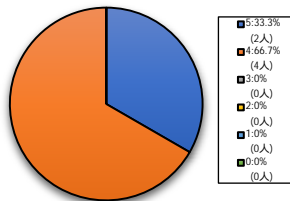
**スポーツ健康科学部科目**

1人 - 60人



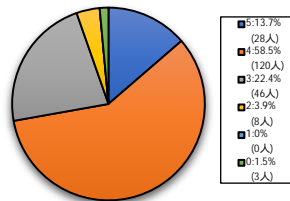
< 平均値 = 4.2 >

61人 - 200人



< 平均値 = 4.33 >

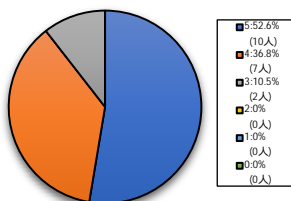
201人 - 500人



< 平均値 = 3.83 >

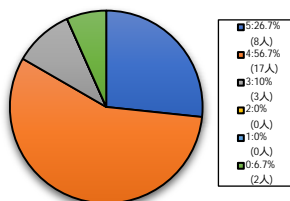
**心理学部科目**

1人 - 60人



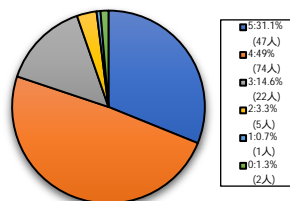
< 平均値 = 4.42 >

61人 - 200人



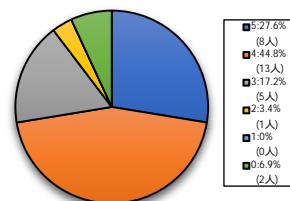
< 平均値 = 4.18 >

201人 - 500人



< 平均値 = 4.08 >

501人 -



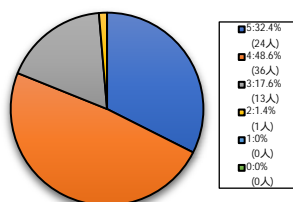
< 平均値 = 4.04 >

**[003] あなたはこの授業について適切に評価できる。**

5 = 強くそう思う, 4 = そう思う, 3 = どちらともいえない, 2 = そう思わない, 1 = 全くそう思わない, 0 = 回答できない,

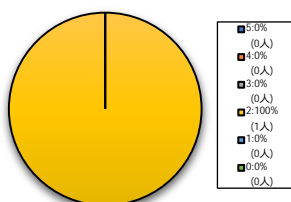
**グローバル・コミュニケーション学部科目**

1人 - 60人



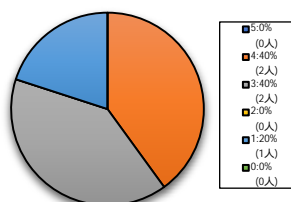
< 平均値 = 4.12 >

61人 - 200人



< 平均値 = 2 >

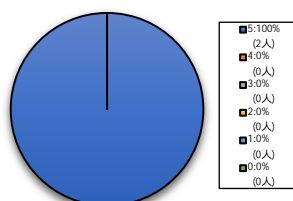
201人 - 500人



< 平均値 = 3 >

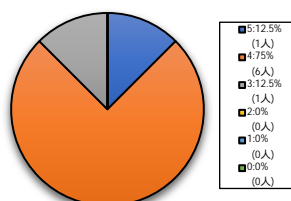
**グローバル地域文化学部科目**

1人 - 60人



< 平均値 = 5 >

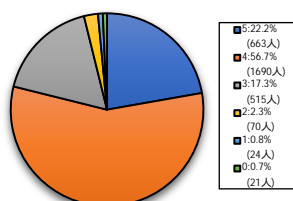
201人 - 500人



< 平均値 = 4 >

**外国語教育科目 (英語)**

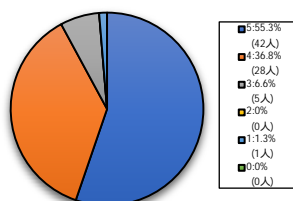
1人 - 60人



< 平均値 = 3.98 >

**保健体育科目 (実技系)**

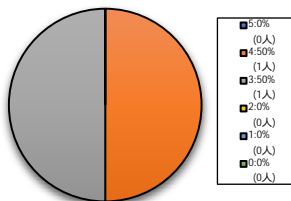
1人 - 60人



< 平均値 = 4.45 >

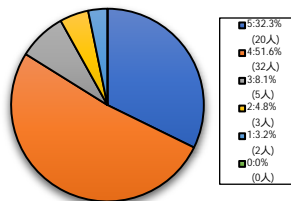
**保健体育科目 (講義系)**

61人 - 200人



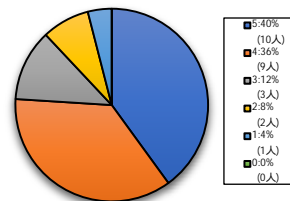
< 平均値 = 3.5 >

201人 - 500人



< 平均値 = 4.05 >

501人 -



< 平均値 = 4 >

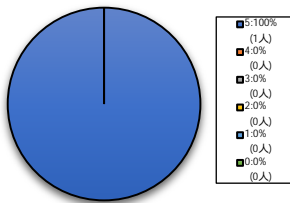


**[003] あなたはこの授業について適切に評価できる。**

5 = 強くそう思う, 4 = そう思う, 3 = どちらともいえない, 2 = そう思わない, 1 = 全くそう思わない, 0 = 回答できない,

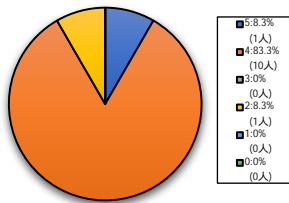
**国際教養科目**

1人 - 60人



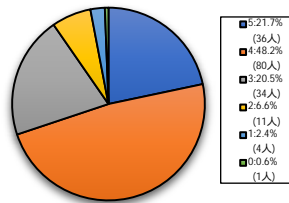
< 平均値 = 5 >

61人 - 200人



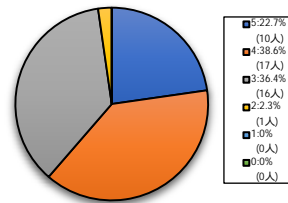
< 平均値 = 3.92 >

201人 - 500人



< 平均値 = 3.81 >

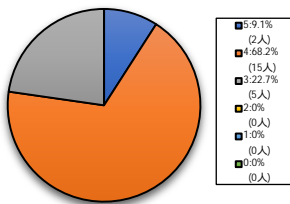
501人 -



< 平均値 = 3.82 >

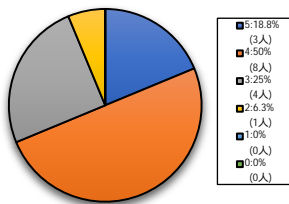
**自然・人間科学系科目**

1人 - 60人



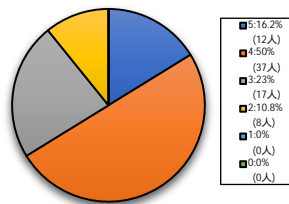
< 平均値 = 3.86 >

61人 - 200人



< 平均値 = 3.81 >

201人 - 500人



< 平均値 = 3.72 >

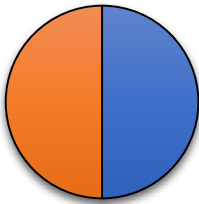
**[003] あなたはこの授業について適切に評価できる。**

5 = 強くそう思う。 4 = そう思う。 3 = どちらともいえない。 2 = そう思わない。 1 = 全くそう思わない。 0 = 回答できない。

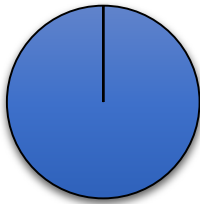
全研究科科目

スポーツ健康科学研究科科目

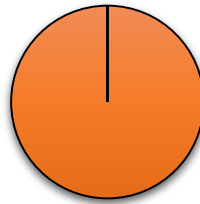
心理学研究科科目



< 平均値 = 4.5 >



< 平均値 = 5 >



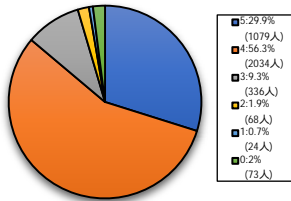
< 平均値 = 4 >

**[004]この授業はシラバスに沿って進められている。**

5 = 強くそう思う, 4 = そう思う, 3 = どちらともいえない, 2 = そう思わない, 1 = 全くそう思わない, 1 = 回答できない,

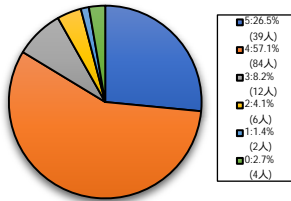
**全学部科目**

1人 - 60人



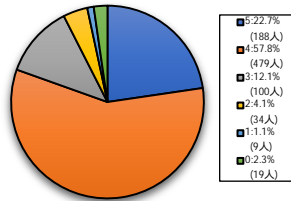
< 平均値 = 4.15 >

61人 - 200人



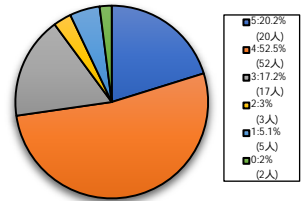
< 平均値 = 4.06 >

201人 - 500人



< 平均値 = 3.99 >

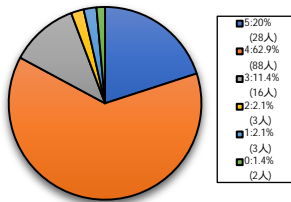
501人 -



< 平均値 = 3.81 >

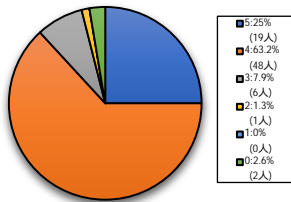
**社会学部科目**

1人 - 60人



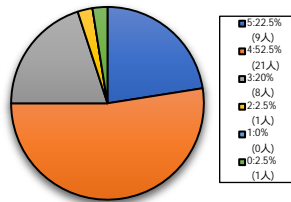
< 平均値 = 3.98 >

61人 - 200人



< 平均値 = 4.15 >

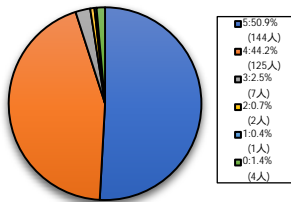
201人 - 500人



< 平均値 = 3.97 >

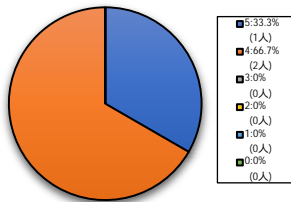
**経済学部科目**

1人 - 60人



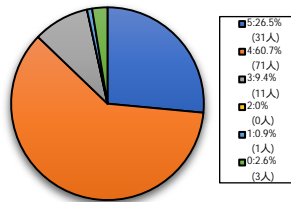
< 平均値 = 4.47 >

61人 - 200人



< 平均値 = 4.33 >

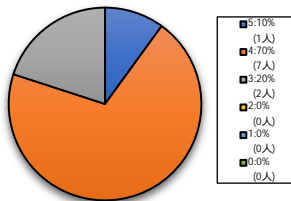
201人 - 500人



< 平均値 = 4.15 >

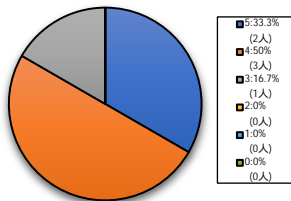
**スポーツ健康科学部科目**

1人 - 60人



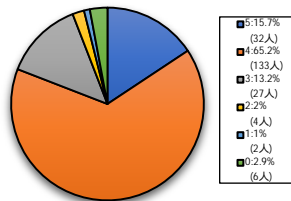
< 平均値 = 3.9 >

61人 - 200人



< 平均値 = 4.17 >

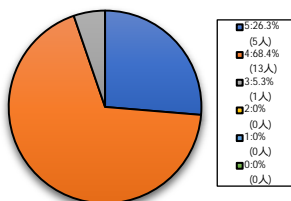
201人 - 500人



< 平均値 = 3.95 >

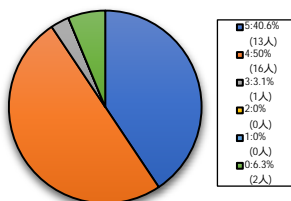
**心理学部科目**

1人 - 60人



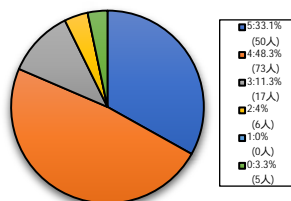
< 平均値 = 4.21 >

61人 - 200人



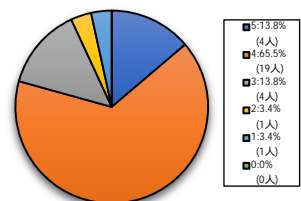
< 平均値 = 4.4 >

201人 - 500人



< 平均値 = 4.14 >

501人 -



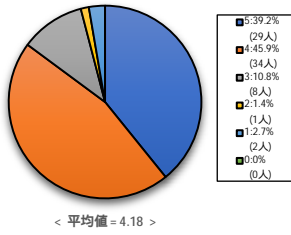
< 平均値 = 3.83 >

**[004]この授業はシラバスに沿って進められている。**

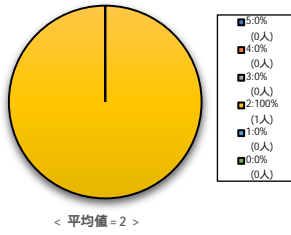
5 = 強くそう思う, 4 = そう思う, 3 = どちらともいえない, 2 = そう思わない, 1 = 全くそう思わない, 0 = 回答できない。

**グローバル・コミュニケーション学部科目**

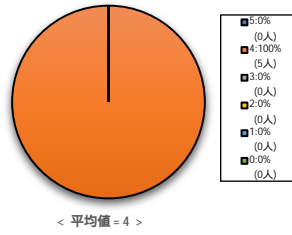
1人 - 60人



61人 - 200人

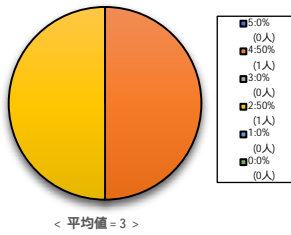


201人 - 500人

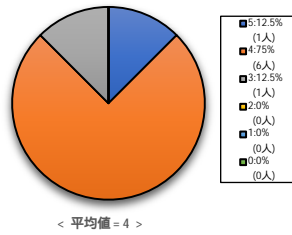


**グローバル地域文化学部科目**

1人 - 60人

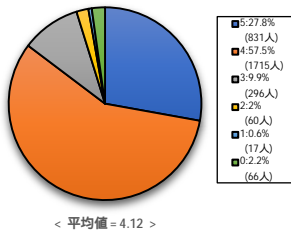


201人 - 500人



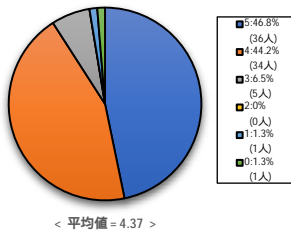
**外国語教育科目 (英語)**

1人 - 60人



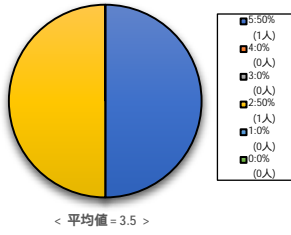
**保健体育科目 (実技系)**

1人 - 60人

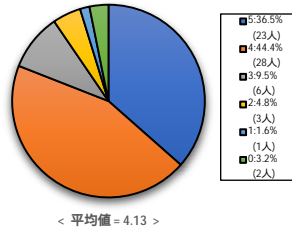


**保健体育科目 (講義系)**

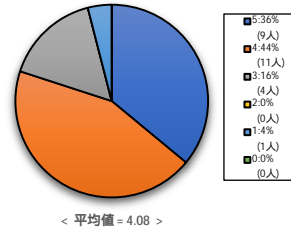
61人 - 200人



201人 - 500人



501人 -

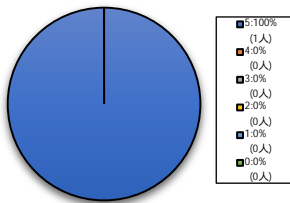


**[004]この授業はシラバスに沿って進められている。**

5 = 強くそう思う, 4 = そう思う, 3 = どちらともいえない, 2 = そう思わない, 1 = 全くそう思わない, 1 = 回答できない,

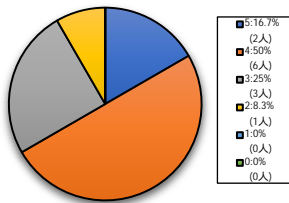
**国際教養科目**

1人 - 60人



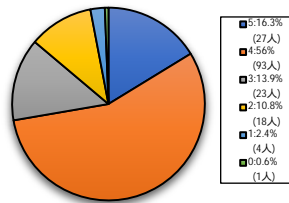
< 平均値 = 5 >

61人 - 200人



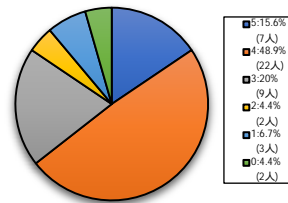
< 平均値 = 3.75 >

201人 - 500人



< 平均値 = 3.73 >

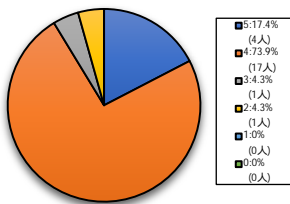
501人 -



< 平均値 = 3.65 >

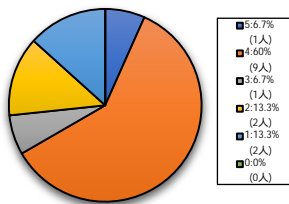
**自然・人間科学系科目**

1人 - 60人



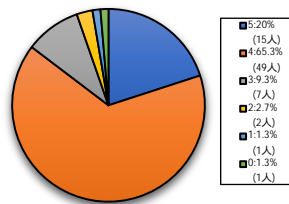
< 平均値 = 4.04 >

61人 - 200人



< 平均値 = 3.33 >

201人 - 500人



< 平均値 = 4.01 >

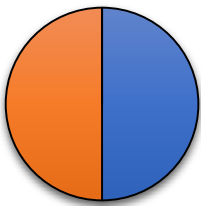
**[004]この授業はシラバスに沿って進められている。**

5 = 強くそう思う。 4 = そう思う。 3 = どちらともいえない。 2 = そう思わない。 1 = 全くそう思わない。 0 = 回答できない。

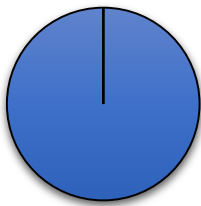
**全研究科科目**

**スポーツ健康科学研究科科目**

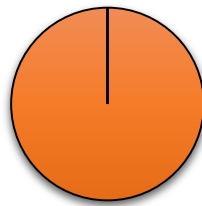
**心理学研究科科目**



< 平均値 = 4.5 >



< 平均値 = 5 >



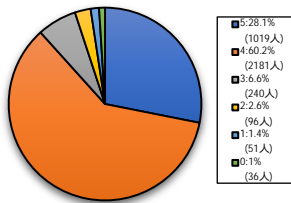
< 平均値 = 4 >

**[005]この授業の各回ごとの内容説明はわかりやすい。**

5 = 強くそう思う。 4 = そう思う。 3 = どちらともいえない。 2 = そう思わない。 1 = 全くそう思わない。 2 = 回答できない。

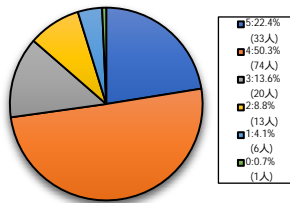
**全学部科目**

1人 - 60人



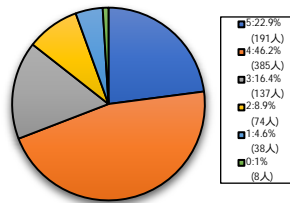
< 平均値 = 4.12 >

61人 - 200人



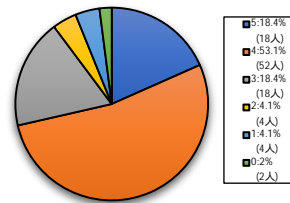
< 平均値 = 3.79 >

201人 - 500人



< 平均値 = 3.75 >

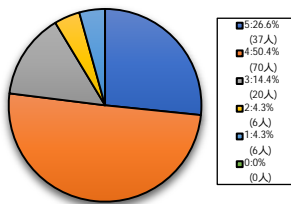
501人 -



< 平均値 = 3.79 >

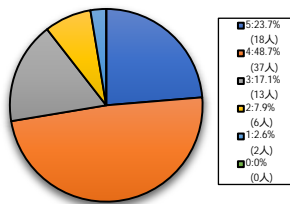
**社会学部科目**

1人 - 60人



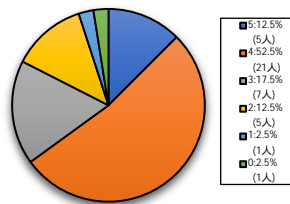
< 平均値 = 3.91 >

61人 - 200人



< 平均値 = 3.83 >

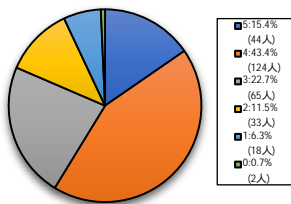
201人 - 500人



< 平均値 = 3.62 >

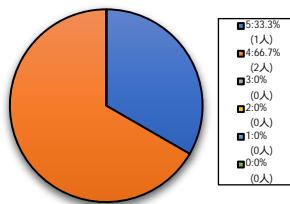
**経済学部科目**

1人 - 60人



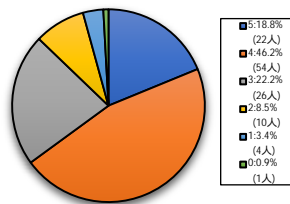
< 平均値 = 3.5 >

61人 - 200人



< 平均値 = 4.33 >

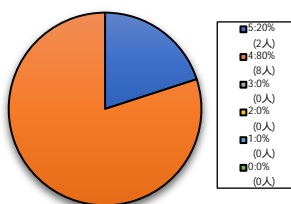
201人 - 500人



< 平均値 = 3.69 >

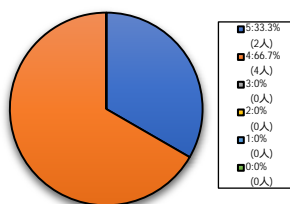
**スポーツ健康科学部科目**

1人 - 60人



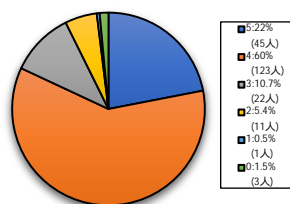
< 平均値 = 4.2 >

61人 - 200人



< 平均値 = 4.33 >

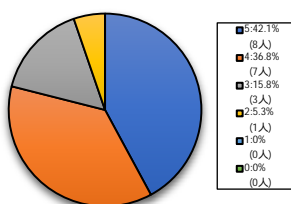
201人 - 500人



< 平均値 = 3.99 >

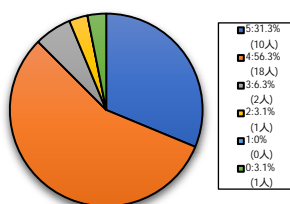
**心理学部科目**

1人 - 60人



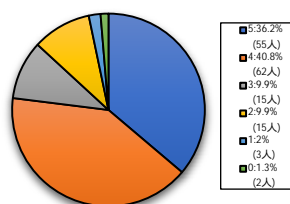
< 平均値 = 4.16 >

61人 - 200人



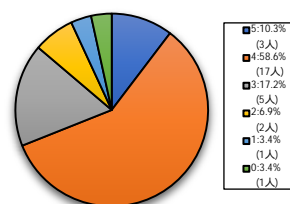
< 平均値 = 4.19 >

201人 - 500人



< 平均値 = 4.01 >

501人 -



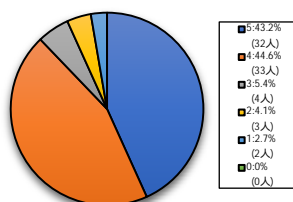
< 平均値 = 3.68 >

**[005]この授業の各回ごとの内容説明はわかりやすい。**

5 = 強くそう思う, 4 = そう思う, 3 = どちらともいえない, 2 = そう思わない, 1 = 全くそう思わない, 2 = 回答できない

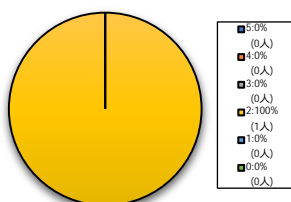
**グローバル・コミュニケーション学部科目**

1人 - 60人



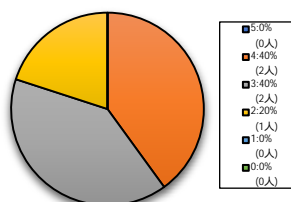
< 平均値 = 4.22 >

61人 - 200人



< 平均値 = 2 >

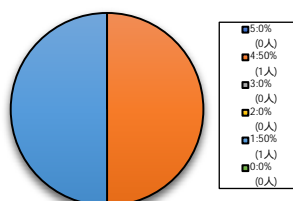
201人 - 500人



< 平均値 = 3.2 >

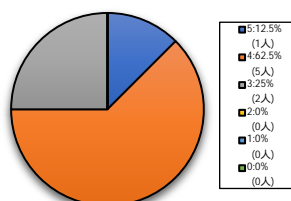
**グローバル地域文化学部科目**

1人 - 60人



< 平均値 = 2.5 >

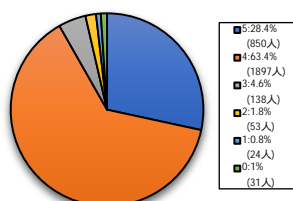
201人 - 500人



< 平均値 = 3.88 >

**外国語教育科目 (英語)**

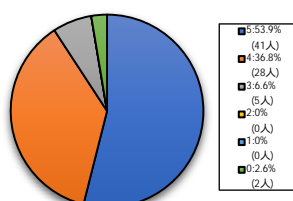
1人 - 60人



< 平均値 = 4.18 >

**保健体育科目 (実技系)**

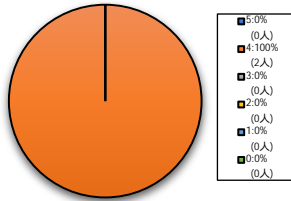
1人 - 60人



< 平均値 = 4.49 >

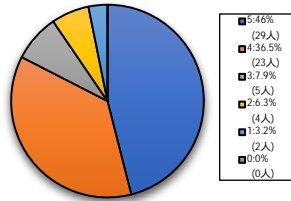
**保健体育科目 (講義系)**

61人 - 200人



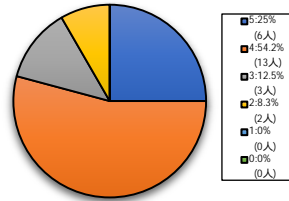
< 平均値 = 4 >

201人 - 500人



< 平均値 = 4.16 >

501人 -



< 平均値 = 3.96 >

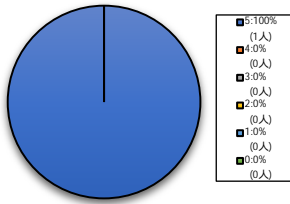


**【005】この授業の各回ごとの内容説明はわかりやすい。**

5 = 強くそう思う。 4 = そう思う。 3 = どちらともいえない。 2 = そう思わない。 1 = 全くそう思わない。 2 = 回答できない。

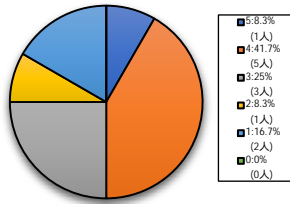
**国際教養科目**

1人 - 60人



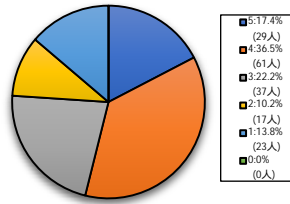
< 平均値 = 5 >

61人 - 200人



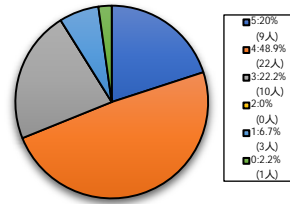
< 平均値 = 3.17 >

201人 - 500人



< 平均値 = 3.34 >

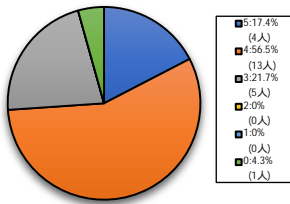
501人 -



< 平均値 = 3.77 >

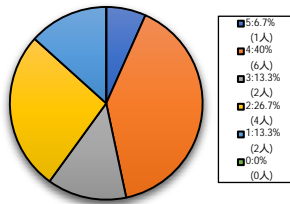
**自然・人間科学系科目**

1人 - 60人



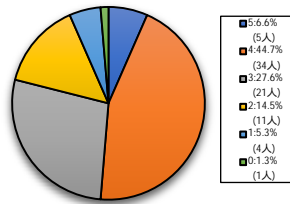
< 平均値 = 3.95 >

61人 - 200人



< 平均値 = 3 >

201人 - 500人



< 平均値 = 3.33 >

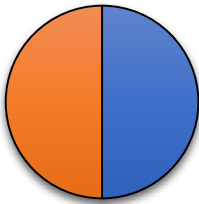
**[005]この授業の各回ごとの内容説明はわかりやすい。**

5 = 強くそう思う。 4 = そう思う。 3 = どちらともいえない。 2 = そう思わない。 1 = 全くそう思わない。 2 = 回答できない。

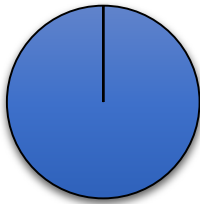
全研究科科目

スポーツ健康科学研究科科目

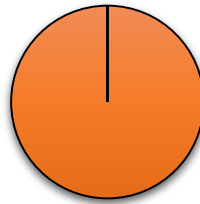
心理学研究科科目



< 平均値 = 4.5 >



< 平均値 = 5 >



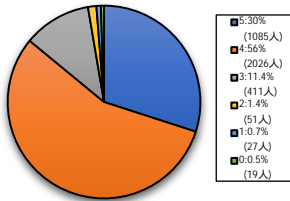
< 平均値 = 4 >

## [006]この授業は良く準備されている。

5 = 強くそう思う, 4 = そう思う, 3 = どちらともいえない, 2 = そう思わない, 1 = 全くそう思わない, 3 = 回答できない,

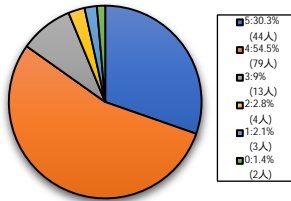
### 全学部科目

1人 - 60人



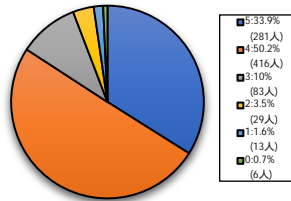
< 平均値 = 4.14 >

61人 - 200人



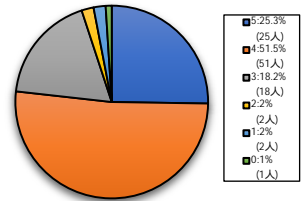
< 平均値 = 4.1 >

201人 - 500人



< 平均値 = 4.12 >

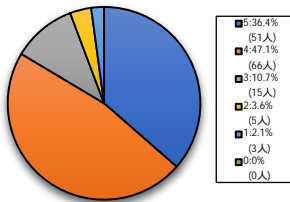
501人 -



< 平均値 = 3.97 >

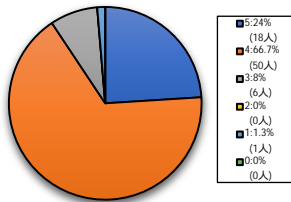
### 社会学部科目

1人 - 60人



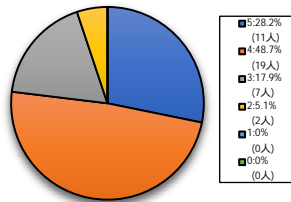
< 平均値 = 4.12 >

61人 - 200人



< 平均値 = 4.12 >

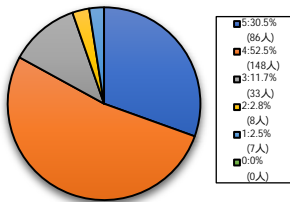
201人 - 500人



< 平均値 = 4 >

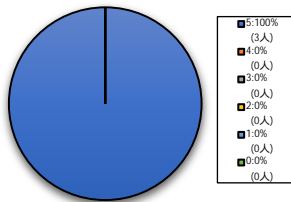
### 経済学部科目

1人 - 60人



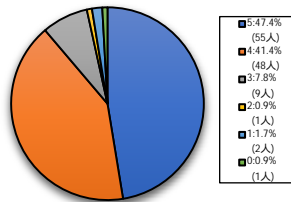
< 平均値 = 4.06 >

61人 - 200人



< 平均値 = 5 >

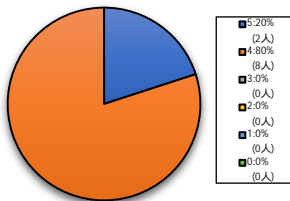
201人 - 500人



< 平均値 = 4.33 >

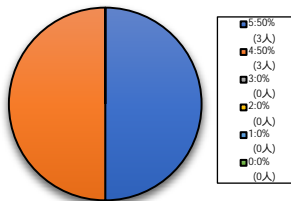
### スポーツ健康科学部科目

1人 - 60人



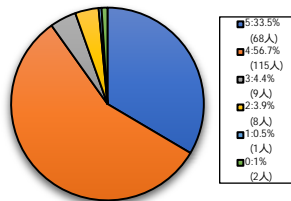
< 平均値 = 4.2 >

61人 - 200人



< 平均値 = 4.5 >

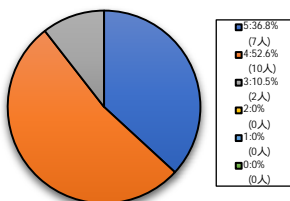
201人 - 500人



< 平均値 = 4.2 >

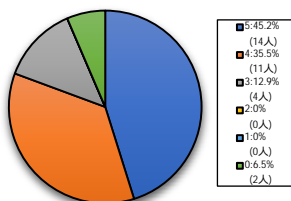
### 心理学部科目

1人 - 60人



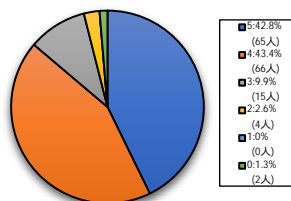
< 平均値 = 4.26 >

61人 - 200人



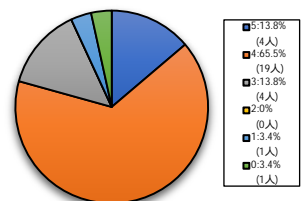
< 平均値 = 4.34 >

201人 - 500人



< 平均値 = 4.28 >

501人 -



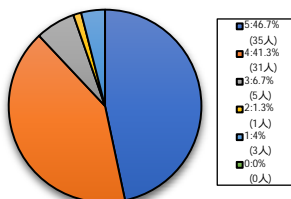
< 平均値 = 3.89 >

**[006]この授業は良く準備されている。**

5 = 強くそう思う, 4 = そう思う, 3 = どちらともいえない, 2 = そう思わない, 1 = 全くそう思わない, 3 = 回答できない,

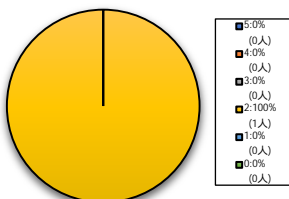
**グローバル・コミュニケーション学部科目**

1人 - 60人



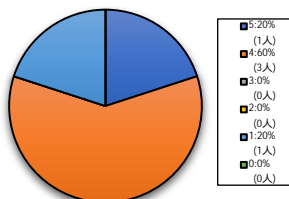
< 平均値 = 4.25 >

61人 - 200人



< 平均値 = 2 >

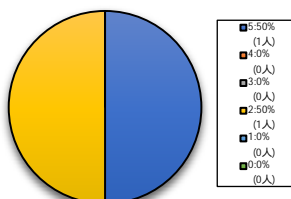
201人 - 500人



< 平均値 = 3.6 >

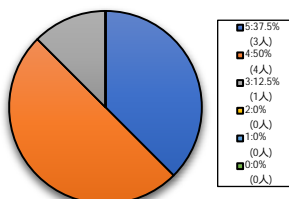
**グローバル地域文化学部科目**

1人 - 60人



< 平均値 = 3.5 >

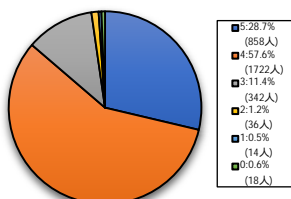
201人 - 500人



< 平均値 = 4.25 >

**外国語教育科目(英語)**

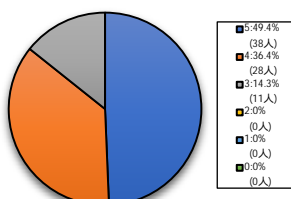
1人 - 60人



< 平均値 = 4.14 >

**保健体育科目(実技系)**

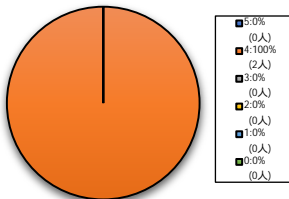
1人 - 60人



< 平均値 = 4.35 >

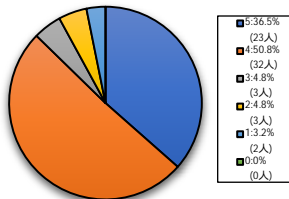
**保健体育科目(講義系)**

61人 - 200人



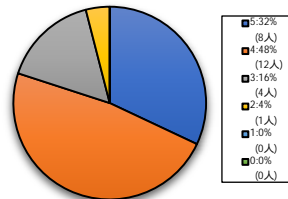
< 平均値 = 4 >

201人 - 500人



< 平均値 = 4.13 >

501人 -



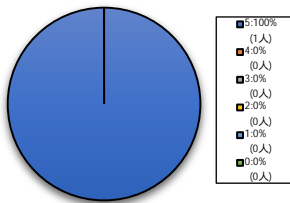
< 平均値 = 4.08 >

**[006]この授業は良く準備されている。**

5 = 強くそう思う, 4 = そう思う, 3 = どちらともいえない, 2 = そう思わない, 1 = 全くそう思わない, 3 = 回答できない,

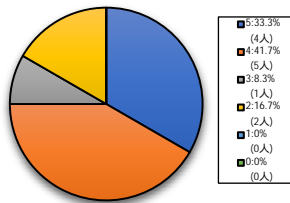
**国際教養科目**

1人 - 60人



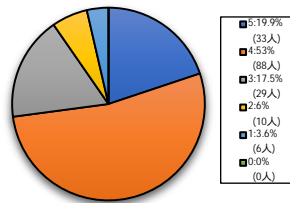
< 平均値 = 5 >

61人 - 200人



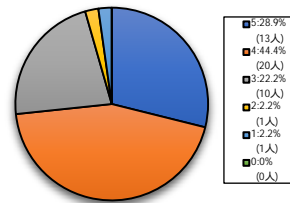
< 平均値 = 3.92 >

201人 - 500人



< 平均値 = 3.8 >

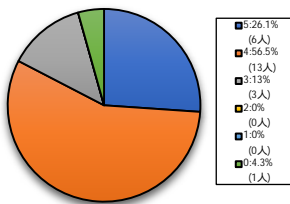
501人 -



< 平均値 = 3.96 >

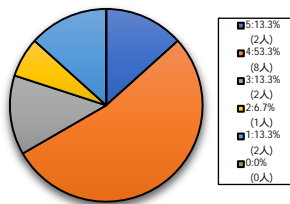
**自然・人間科学系科目**

1人 - 60人



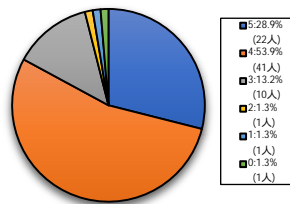
< 平均値 = 4.14 >

61人 - 200人



< 平均値 = 3.47 >

201人 - 500人



< 平均値 = 4.09 >

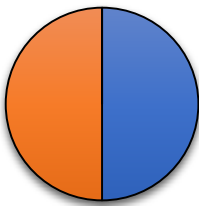
**[006]この授業は良く準備されている。**

5 = 強くそう思う。 4 = そう思う。 3 = どちらともいえない。 2 = そう思わない。 1 = 全くそう思わない。 3 = 回答できない。

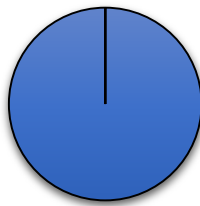
**全研究科科目**

**スポーツ健康科学研究科科目**

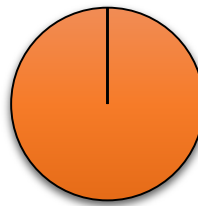
**心理学研究科科目**



< 平均値 = 4.5 >



< 平均値 = 5 >



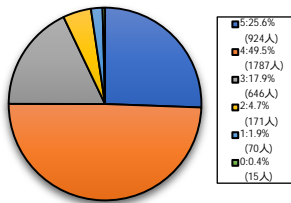
< 平均値 = 4 >

## [007]この授業の内容に興味もてる。

5 = 強くそう思う, 4 = そう思う, 3 = どちらともいえない, 2 = そう思わない, 1 = 全くそう思わない, 0 = 回答できない。

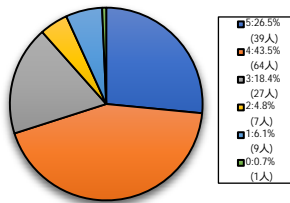
### 全学部科目

1人 - 60人



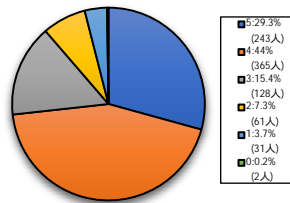
< 平均値 = 3.92 >

61人 - 200人



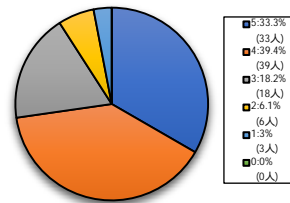
< 平均値 = 3.8 >

201人 - 500人



< 平均値 = 3.88 >

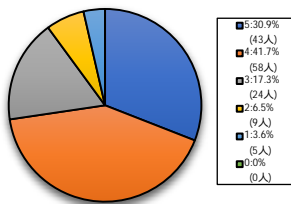
501人 -



< 平均値 = 3.94 >

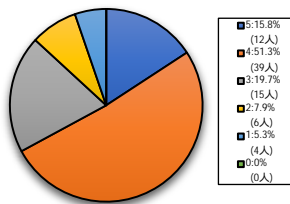
### 社会学部科目

1人 - 60人



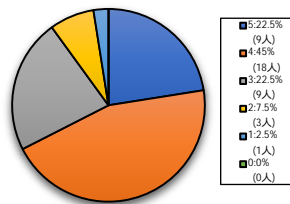
< 平均値 = 3.9 >

61人 - 200人



< 平均値 = 3.64 >

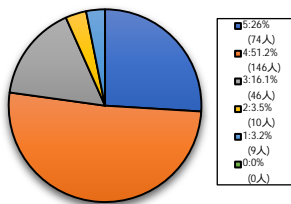
201人 - 500人



< 平均値 = 3.78 >

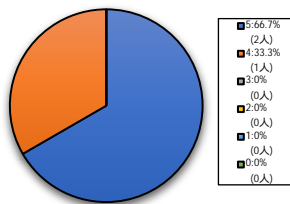
### 経済学部科目

1人 - 60人



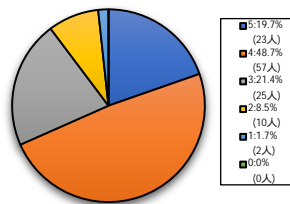
< 平均値 = 3.93 >

61人 - 200人



< 平均値 = 4.67 >

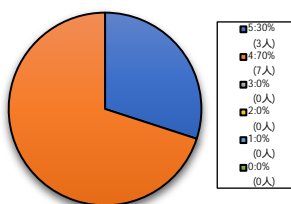
201人 - 500人



< 平均値 = 3.76 >

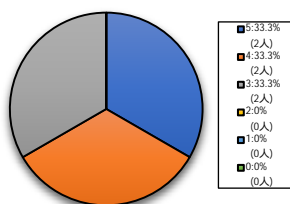
### スポーツ健康科学部科目

1人 - 60人



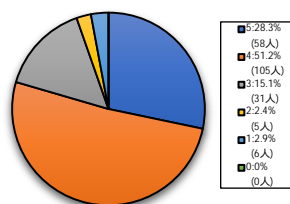
< 平均値 = 4.3 >

61人 - 200人



< 平均値 = 4 >

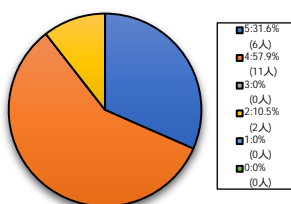
201人 - 500人



< 平均値 = 4 >

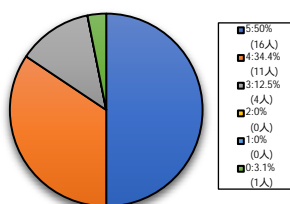
### 心理学部科目

1人 - 60人



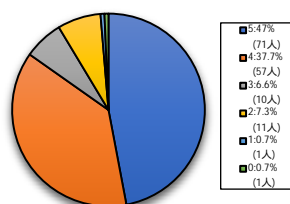
< 平均値 = 4.11 >

61人 - 200人



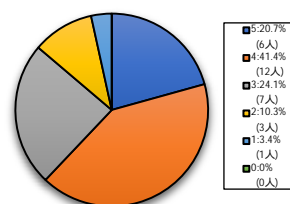
< 平均値 = 4.39 >

201人 - 500人



< 平均値 = 4.24 >

501人 -



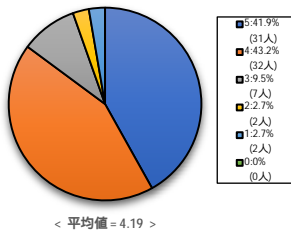
< 平均値 = 3.66 >

**[007]この授業の内容に興味もてる。**

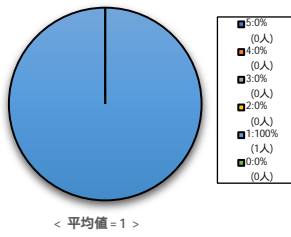
5 = 強くそう思う。 4 = そう思う。 3 = どちらともいえない。 2 = そう思わない。 1 = 全くそう思わない。 0 = 回答できない。

**グローバル・コミュニケーション学部科目**

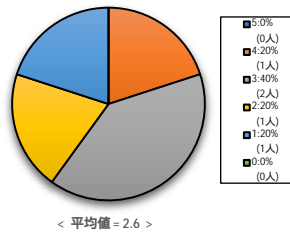
1人 - 60人



61人 - 200人

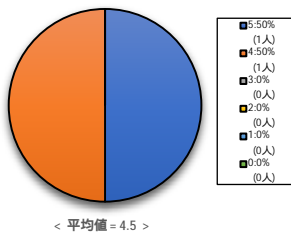


201人 - 500人

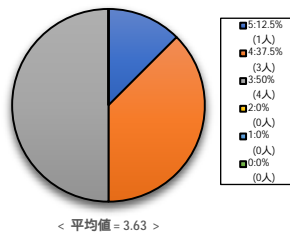


**グローバル地域文化学部科目**

1人 - 60人

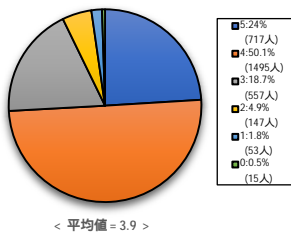


201人 - 500人



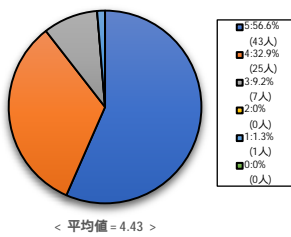
**外国語教育科目 (英語)**

1人 - 60人



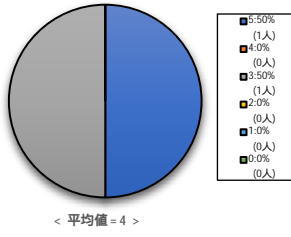
**保健体育科目 (実技系)**

1人 - 60人

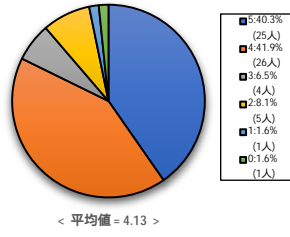


**保健体育科目 (講義系)**

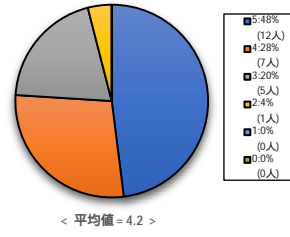
61人 - 200人



201人 - 500人



501人 -



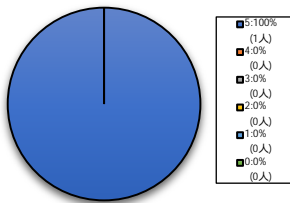


**[007]この授業の内容に興味もてる。**

5 = 強くそう思う。 4 = そう思う。 3 = どちらともいえない。 2 = そう思わない。 1 = 全くそう思わない。 4 = 回答できない。

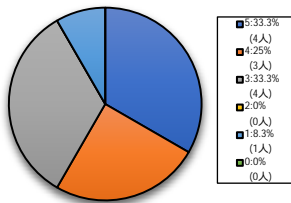
**国際教養科目**

1人 - 60人



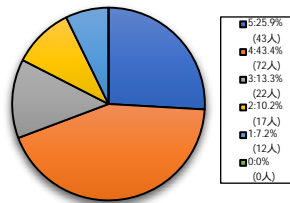
< 平均値 = 5 >

61人 - 200人



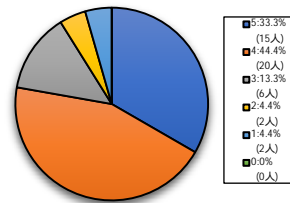
< 平均値 = 3.75 >

201人 - 500人



< 平均値 = 3.7 >

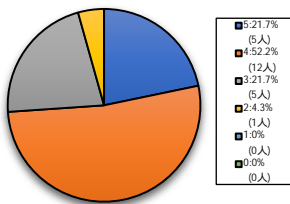
501人 -



< 平均値 = 3.98 >

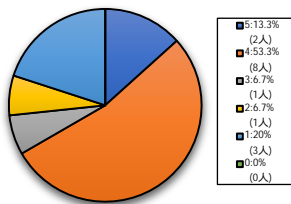
**自然・人間科学系科目**

1人 - 60人



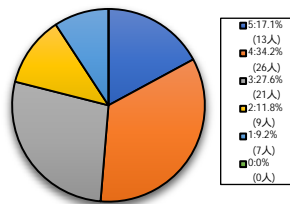
< 平均値 = 3.91 >

61人 - 200人



< 平均値 = 3.33 >

201人 - 500人



< 平均値 = 3.38 >

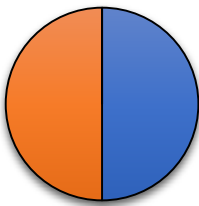
**[007]この授業の内容に興味もてる。**

5 = 強くそう思う。 4 = そう思う。 3 = どちらともいえない。 2 = そう思わない。 1 = 全くそう思わない。 0 = 回答できない。

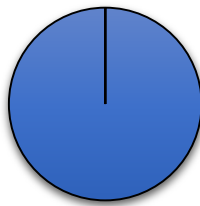
全研究科科目

スポーツ健康科学研究科科目

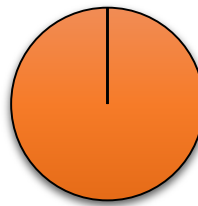
心理学研究科科目



< 平均値 = 4.5 >



< 平均値 = 5 >



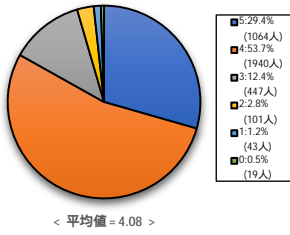
< 平均値 = 4 >

**[008]この授業の目的が理解できる。**

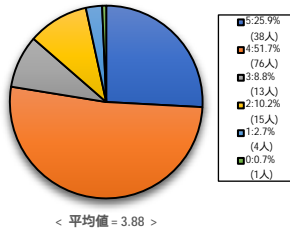
5 = 強くそう思う, 4 = そう思う, 3 = どちらともいえない, 2 = そう思わない, 1 = 全くそう思わない, 5 = 回答できない,

**全学部科目**

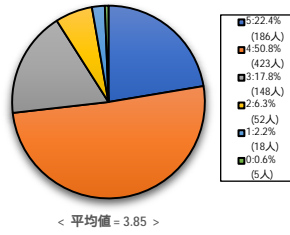
1人 - 60人



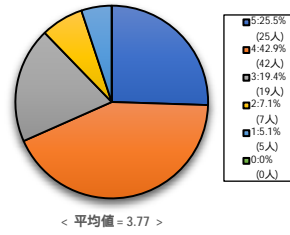
61人 - 200人



201人 - 500人

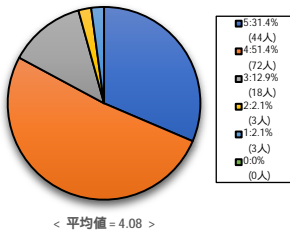


501人 -

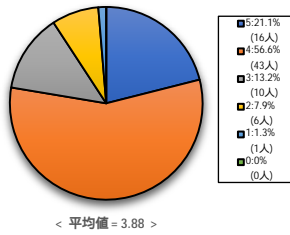


**社会学部科目**

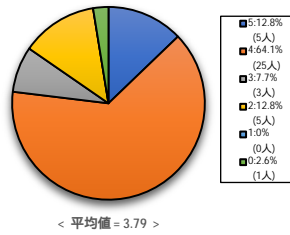
1人 - 60人



61人 - 200人

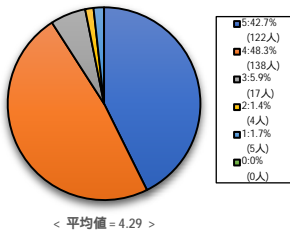


201人 - 500人

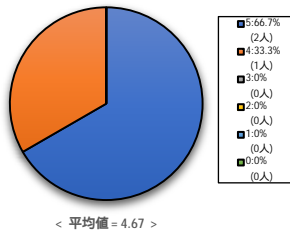


**経済学部科目**

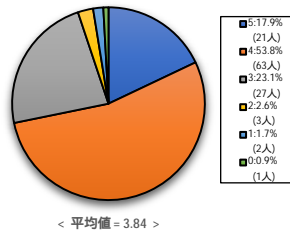
1人 - 60人



61人 - 200人

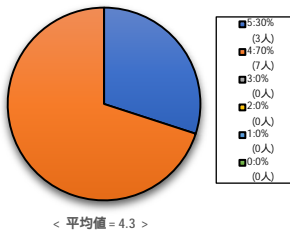


201人 - 500人

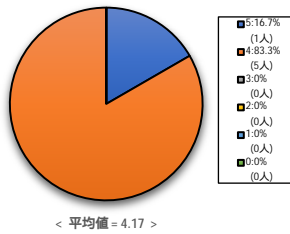


**スポーツ健康科学部科目**

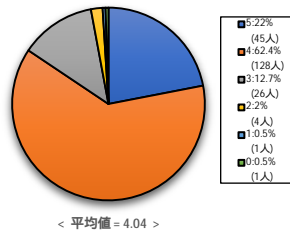
1人 - 60人



61人 - 200人

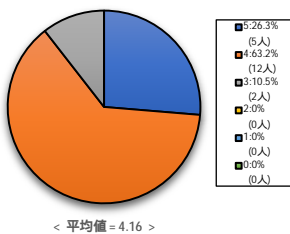


201人 - 500人

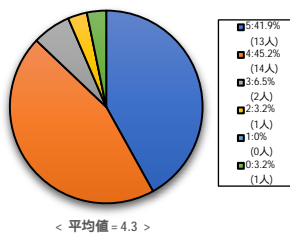


**心理学部科目**

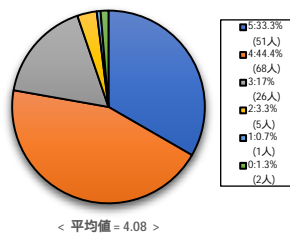
1人 - 60人



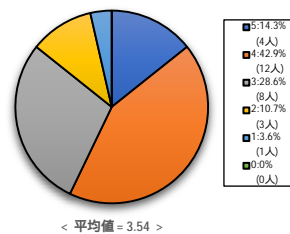
61人 - 200人



201人 - 500人



501人 -

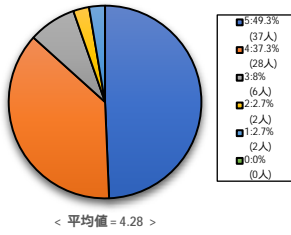


**[008]この授業の目的が理解できる。**

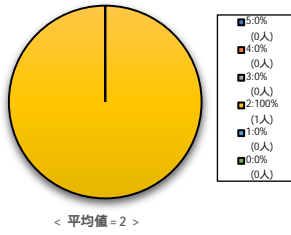
5 = 強くそう思う, 4 = そう思う, 3 = どちらともいえない, 2 = そう思わない, 1 = 全くそう思わない, 5 = 回答できない,

**グローバル・コミュニケーション学部科目**

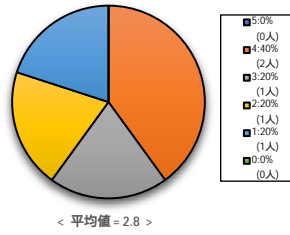
1人 - 60人



61人 - 200人

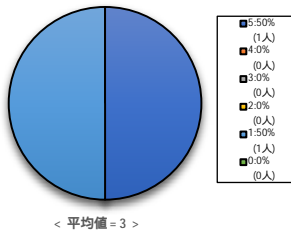


201人 - 500人

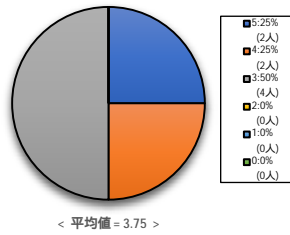


**グローバル地域文化学部科目**

1人 - 60人

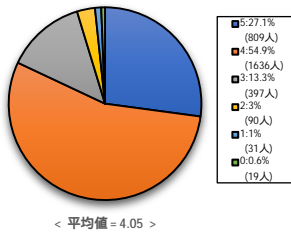


201人 - 500人



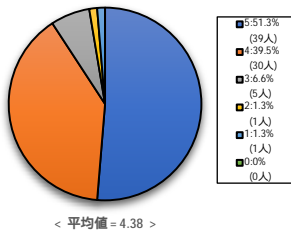
**外国語教育科目 (英語)**

1人 - 60人



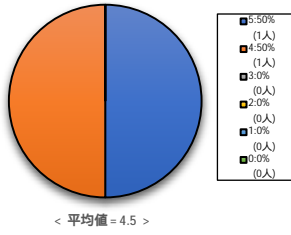
**保健体育科目 (実技系)**

1人 - 60人

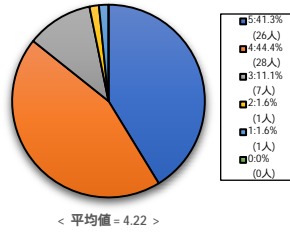


**保健体育科目 (講義系)**

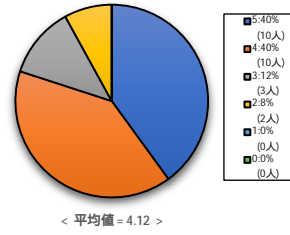
61人 - 200人



201人 - 500人



501人 -

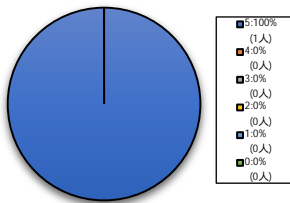


**[008]この授業の目的が理解できる。**

5 = 強くそう思う, 4 = そう思う, 3 = どちらともいえない, 2 = そう思わない, 1 = 全くそう思わない, 5 = 回答できない,

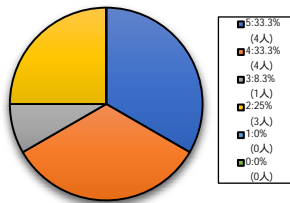
**国際教養科目**

1人 - 60人



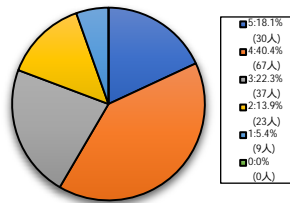
< 平均値 = 5 >

61人 - 200人



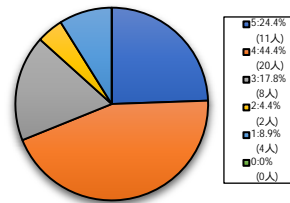
< 平均値 = 3.75 >

201人 - 500人



< 平均値 = 3.52 >

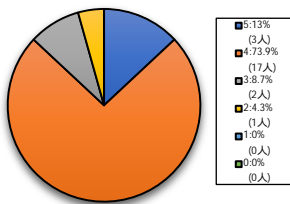
501人 -



< 平均値 = 3.71 >

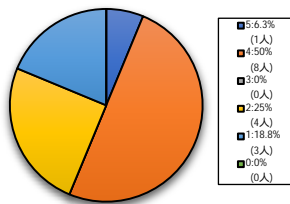
**自然・人間科学系科目**

1人 - 60人



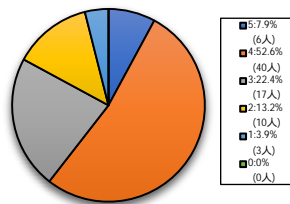
< 平均値 = 3.96 >

61人 - 200人



< 平均値 = 3 >

201人 - 500人



< 平均値 = 3.47 >

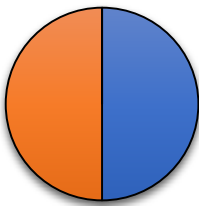
**[008]この授業の目的が理解できる。**

5 = 強くそう思う。 4 = そう思う。 3 = どちらともいえない。 2 = そう思わない。 1 = 全くそう思わない。 5 = 回答できない。

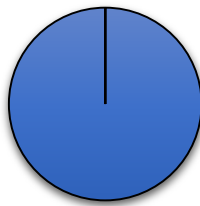
全研究科科目

スポーツ健康科学研究科科目

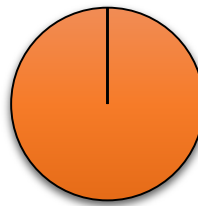
心理学研究科科目



< 平均値 = 4.5 >



< 平均値 = 5 >



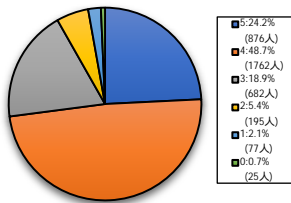
< 平均値 = 4 >

**[009]この授業から知的刺激を受けている。**

5 = 強くそう思う, 4 = そう思う, 3 = どちらともいえない, 2 = そう思わない, 1 = 全くそう思わない, 6 = 回答できない

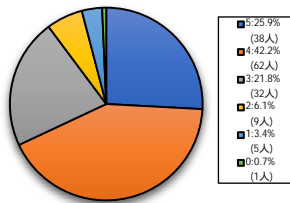
**全学部科目**

1人 - 60人



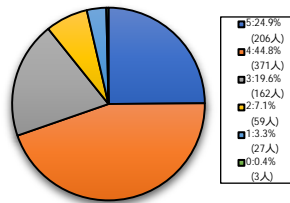
< 平均値 = 3.88 >

61人 - 200人



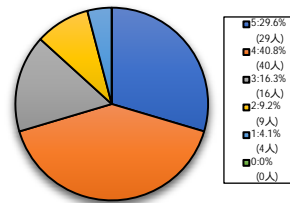
< 平均値 = 3.82 >

201人 - 500人



< 平均値 = 3.81 >

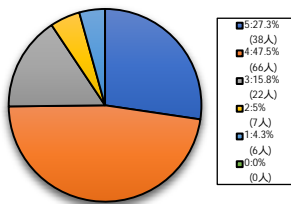
501人 -



< 平均値 = 3.83 >

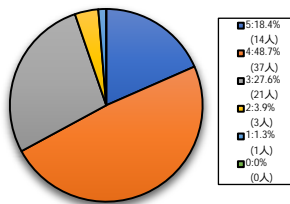
**社会学部科目**

1人 - 60人



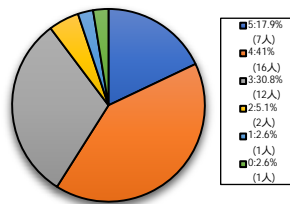
< 平均値 = 3.88 >

61人 - 200人



< 平均値 = 3.79 >

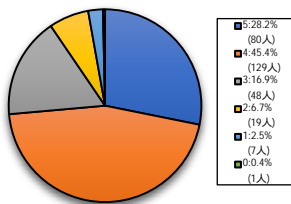
201人 - 500人



< 平均値 = 3.68 >

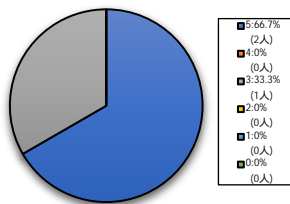
**経済学部科目**

1人 - 60人



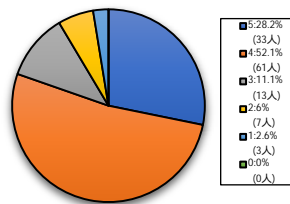
< 平均値 = 3.9 >

61人 - 200人



< 平均値 = 4.33 >

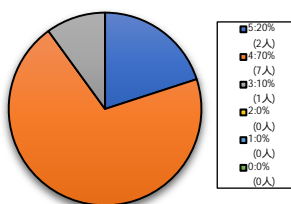
201人 - 500人



< 平均値 = 3.97 >

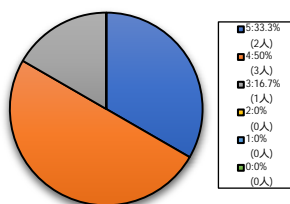
**スポーツ健康科学部科目**

1人 - 60人



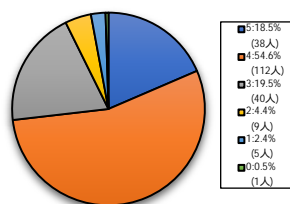
< 平均値 = 4.1 >

61人 - 200人



< 平均値 = 4.17 >

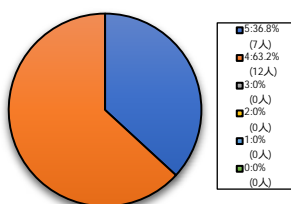
201人 - 500人



< 平均値 = 3.83 >

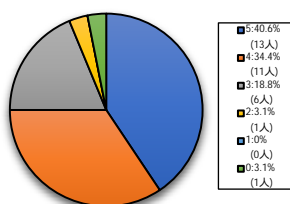
**心理学部科目**

1人 - 60人



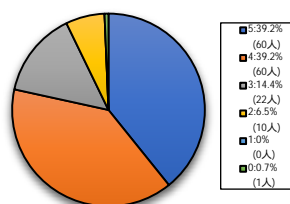
< 平均値 = 4.37 >

61人 - 200人



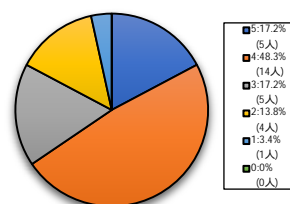
< 平均値 = 4.16 >

201人 - 500人



< 平均値 = 4.12 >

501人 -



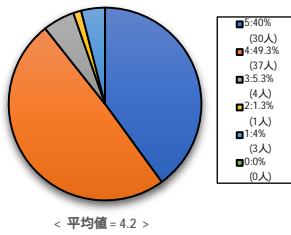
< 平均値 = 3.62 >

**[009]この授業から知的刺激を受けている。**

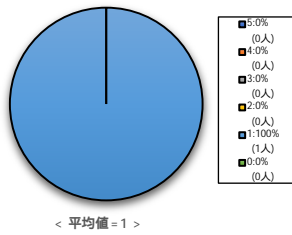
5 = 強くそう思う, 4 = そう思う, 3 = どちらともいえない, 2 = そう思わない, 1 = 全くそう思わない, 6 = 回答できない,

**グローバル・コミュニケーション学部科目**

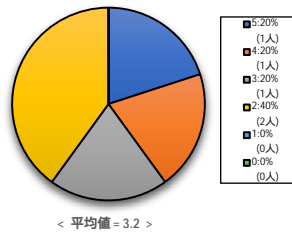
1人 - 60人



61人 - 200人

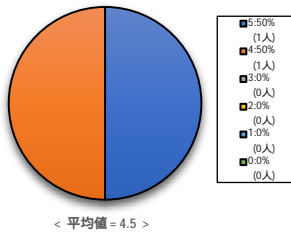


201人 - 500人

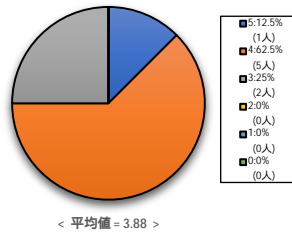


**グローバル地域文化学部科目**

1人 - 60人

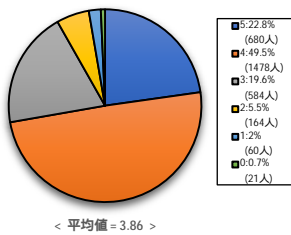


201人 - 500人



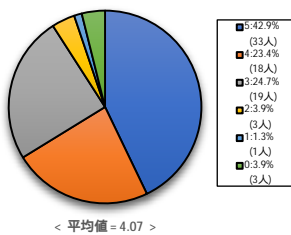
**外国語教育科目 (英語)**

1人 - 60人



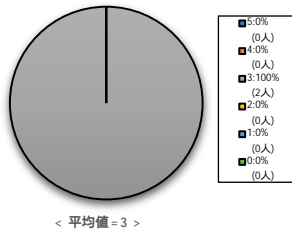
**保健体育科目 (実技系)**

1人 - 60人

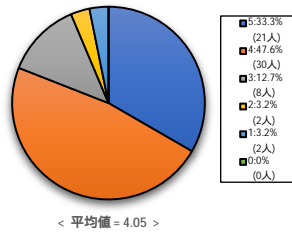


**保健体育科目 (講義系)**

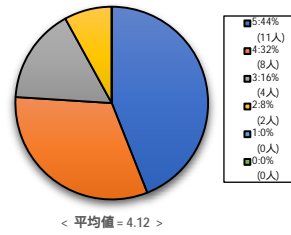
61人 - 200人



201人 - 500人



501人 -



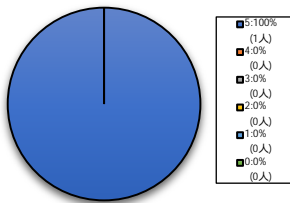


**[009]この授業から知的刺激を受けている。**

5 = 強くそう思う。 4 = そう思う。 3 = どちらともいえない。 2 = そう思わない。 1 = 全くそう思わない。 6 = 回答できない。

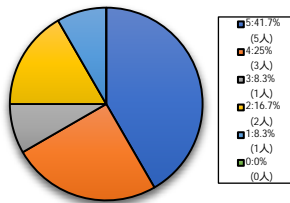
**国際教養科目**

1人 - 60人



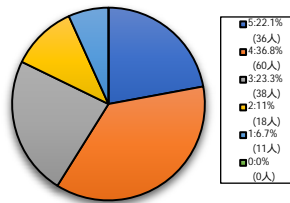
< 平均値 = 5 >

61人 - 200人



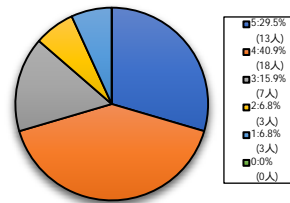
< 平均値 = 3.75 >

201人 - 500人



< 平均値 = 3.56 >

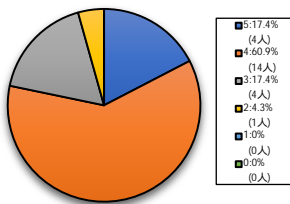
501人 -



< 平均値 = 3.8 >

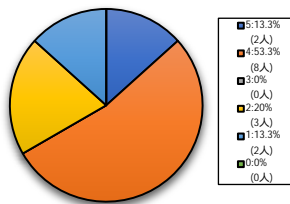
**自然・人間科学系科目**

1人 - 60人



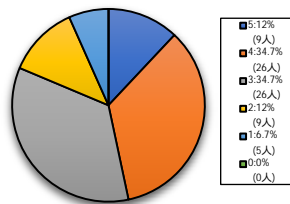
< 平均値 = 3.91 >

61人 - 200人



< 平均値 = 3.33 >

201人 - 500人



< 平均値 = 3.33 >

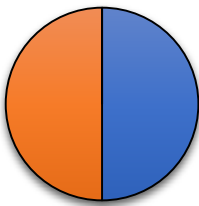
**[009]この授業から知的刺激を受けている。**

5 = 強くそう思う。 4 = そう思う。 3 = どちらともいえない。 2 = そう思わない。 1 = 全くそう思わない。 6 = 回答できない。

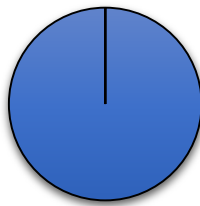
全研究科科目

スポーツ健康科学研究科科目

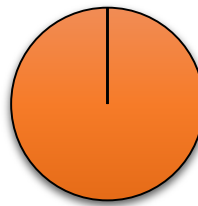
心理学研究科科目



< 平均値 = 4.5 >



< 平均値 = 5 >



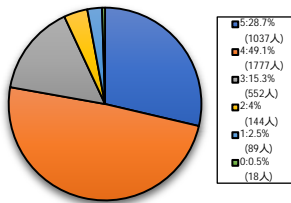
< 平均値 = 4 >

## [010]この授業に満足している。

5 = 強くそう思う, 4 = そう思う, 3 = どちらともいえない, 2 = そう思わない, 1 = 全くそう思わない, 7 = 回答できない。

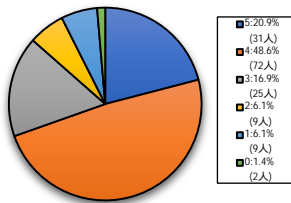
### 全学部科目

1人 - 60人



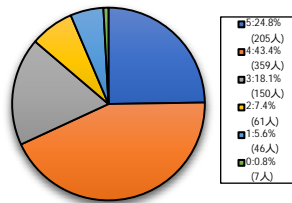
< 平均値 = 3.98 >

61人 - 200人



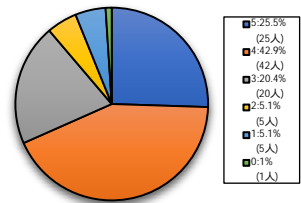
< 平均値 = 3.73 >

201人 - 500人



< 平均値 = 3.75 >

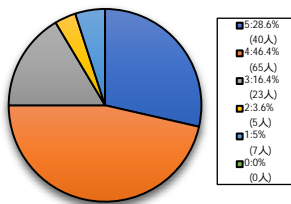
501人 -



< 平均値 = 3.79 >

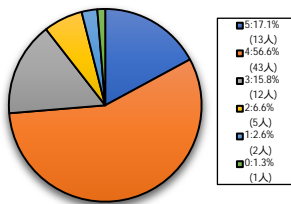
### 社会学部科目

1人 - 60人



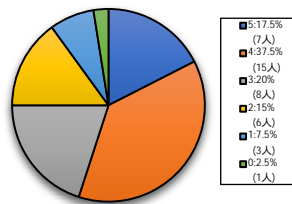
< 平均値 = 3.9 >

61人 - 200人



< 平均値 = 3.8 >

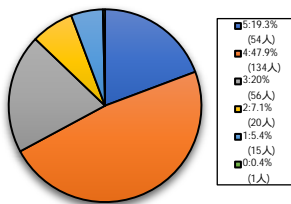
201人 - 500人



< 平均値 = 3.44 >

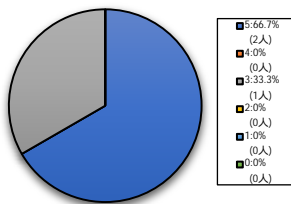
### 経済学部科目

1人 - 60人



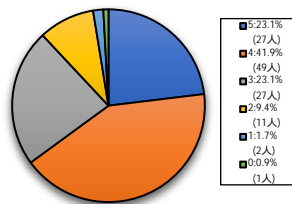
< 平均値 = 3.69 >

61人 - 200人



< 平均値 = 4.33 >

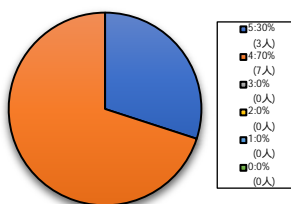
201人 - 500人



< 平均値 = 3.76 >

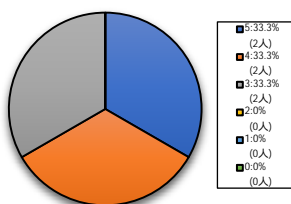
### スポーツ健康科学部科目

1人 - 60人



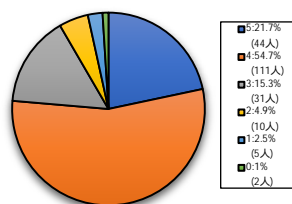
< 平均値 = 4.3 >

61人 - 200人



< 平均値 = 4 >

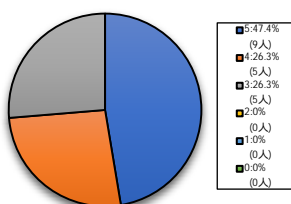
201人 - 500人



< 平均値 = 3.89 >

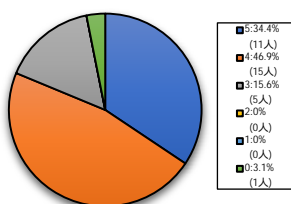
### 心理学部科目

1人 - 60人



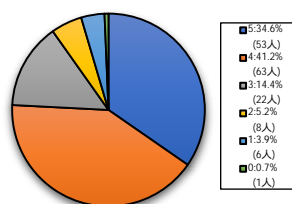
< 平均値 = 4.21 >

61人 - 200人



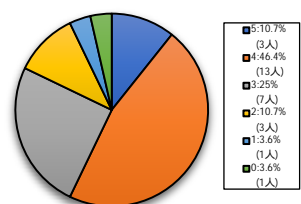
< 平均値 = 4.19 >

201人 - 500人



< 平均値 = 3.98 >

501人 -



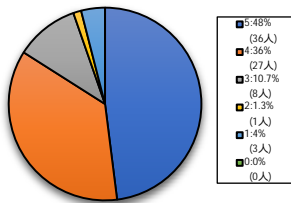
< 平均値 = 3.52 >

**[010]この授業に満足している。**

5 = 強くそう思う, 4 = そう思う, 3 = どちらともいえない, 2 = そう思わない, 1 = 全くそう思わない, 7 = 回答できない,

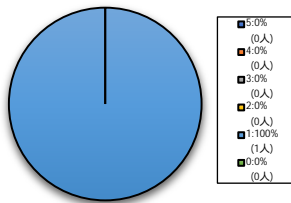
**グローバル・コミュニケーション学部科目**

1人 - 60人



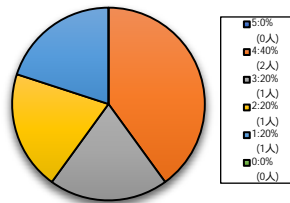
< 平均値 = 4.23 >

61人 - 200人



< 平均値 = 1 >

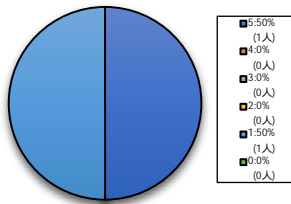
201人 - 500人



< 平均値 = 2.8 >

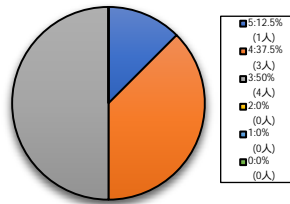
**グローバル地域文化学部科目**

1人 - 60人



< 平均値 = 3 >

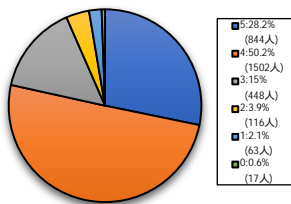
201人 - 500人



< 平均値 = 3.63 >

**外国語教育科目 (英語)**

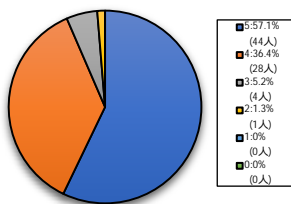
1人 - 60人



< 平均値 = 3.99 >

**保健体育科目 (実技系)**

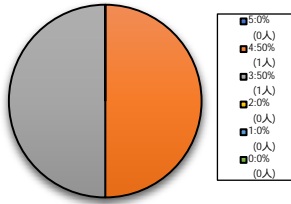
1人 - 60人



< 平均値 = 4.49 >

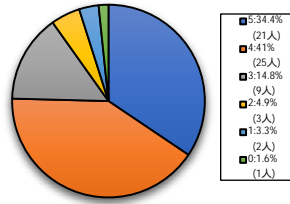
**保健体育科目 (講義系)**

61人 - 200人



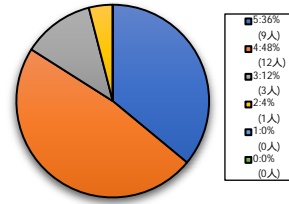
< 平均値 = 3.5 >

201人 - 500人



< 平均値 = 4 >

501人 -



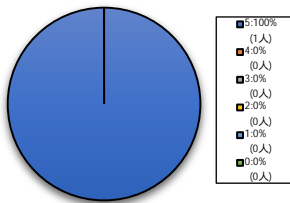
< 平均値 = 4.16 >

**[010]この授業に満足している。**

5 = 強くそう思う, 4 = そう思う, 3 = どちらともいえない, 2 = そう思わない, 1 = 全くそう思わない, 7 = 回答できない,

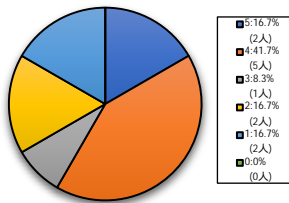
**国際教養科目**

1人 - 60人



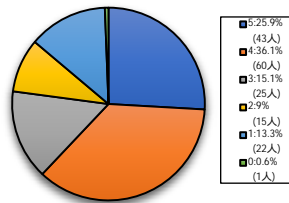
< 平均値 = 5 >

61人 - 200人



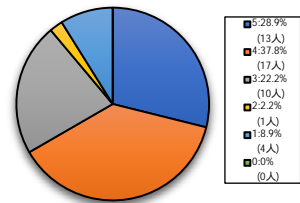
< 平均値 = 3.25 >

201人 - 500人



< 平均値 = 3.53 >

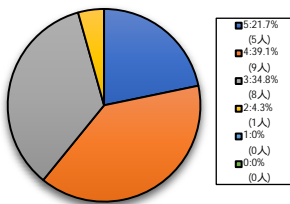
501人 -



< 平均値 = 3.76 >

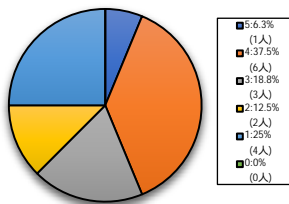
**自然・人間科学系科目**

1人 - 60人



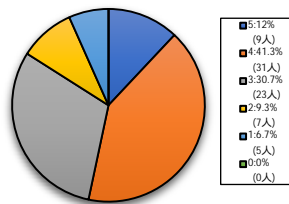
< 平均値 = 3.78 >

61人 - 200人



< 平均値 = 2.88 >

201人 - 500人



< 平均値 = 3.43 >

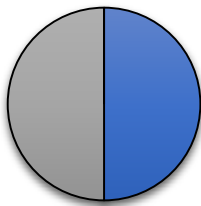
**[010]この授業に満足している。**

5 = 強くそう思う。 4 = そう思う。 3 = どちらともいえない。 2 = そう思わない。 1 = 全くそう思わない。 7 = 回答できない。

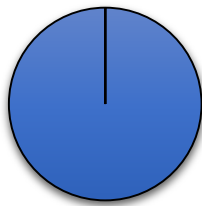
**全研究科科目**

**スポーツ健康科学研究科科目**

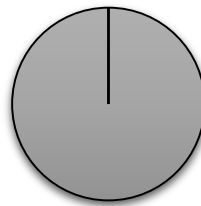
**心理学研究科科目**



< 平均値 = 4 >



< 平均値 = 5 >



< 平均値 = 3 >