

## 2 . 「学生による授業評価アンケート」

### 集 計 結 果 ( 調 査 票 利 用 分 )

## 2017年度春学期期末「学生による授業評価アンケート」実施結果

実施対象科目	2017年度春学期開講科目 各学部等および担当者で選択
実施期間	2017年7月14日(金)～7月20日(木)
実施科目	901科目
実施対象登録者	延べ 69200名
質問項目	全学共通質問項目(択一式10問、記述式2問)および学部等と担当者独自で設定
回答者	科目登録者全員を対象
集計方法	実施各科目と各科目分野についての単純集計、およびクロス集計

### <科目分野別実施結果一覧>

科目分野名	科目数	登録者数	回答者数	回答率
神学部科目	13科目	620	399	64.35%
文学部科目	81科目	5,085	3,770	74.14%
社会学部科目	30科目	2,186	1,368	62.58%
法学部科目	160科目	24,194	7,843	32.42%
経済学部科目	97科目	14,036	4,307	30.69%
商学部科目	中間にWEBにて実施			
政策学部科目	25科目	385	342	88.83%
文化情報学部科目	61科目	6,379	3,925	61.53%
理工学部科目	45科目	3,794	2,524	66.53%
生命医科学部科目	中間にWEBにて実施			
スポーツ健康科学部科目	WEBにて実施			
心理学部科目	20科目	3,943	1,309	33.20%
グローバル・コミュニケーション学部科目	27科目	441	402	91.16%
グローバル地域文化学部科目	100科目	3,630	2,452	67.55%
キリスト教文化センター科目	中間にWEBにて実施			
外国語教育科目(英語)	WEBにて実施			
保健体育科目(実技系)	WEBにて実施			
保健体育科目(講義系)	WEBにて実施			
人文科学系科目(芸術学)	10科目	2,069	1,037	50.12%
国際教養科目	WEBにて実施			
自然・人間科学系科目	6科目	210	90	42.86%
神学研究科科目	3科目	26	13	50.00%
文学研究科科目	1科目	5	5	100.00%
経済学研究科科目	2科目	45	29	64.44%
総合政策科学研究科科目	中間にWEBにて実施			
文化情報学研究科科目	19科目	97	56	57.73%
理工学研究科科目	中間にWEBにて実施			
スポーツ健康科学研究科科目	WEBにて実施			
心理学研究科科目	WEBにて実施			
グローバル・スタディーズ研究科科目	WEBにて実施			
脳科学研究科科目	6科目	29	25	86.21%
グローバル教育センター科目	20科目	345	320	92.75%
日本語・日本文化教育センター科目 (日文センター生も含む)	175科目	1,681	1,833	109.04%
その他*				
全科目分野全科目	901科目	69,200	32,049	46.31%

\*その他は、先端・複合領域科目、プロジェクト科目

国際教育インスティテュート科目は独自質問項目で実施  
 司法研究科は独自フォームで実施  
 社会学研究科は実施対象科目なし  
 法学研究科は実施対象科目なし  
 商学研究科は実施対象科目なし  
 生命医科学研究科は実施対象科目なし  
 ビジネス研究科は実施対象科目なし  
 グローバル・リソース・マネージメント科目は実施対象科目なし

## 2017年度 授業に関するアンケート 同志社大学

このアンケートは、本学の授業の改善を目的とするものです。成績評価とは関係ありません。

科目：			
コード：	クラス：	担当者：	

あなた自身について記入してください。(アンケート結果を学部・学年別等で分析するために必要になることがあります。回答者を特定することを目的とするものではありません。)

## 【学生IDが10桁の方(2017年度以降生)】

学生ID上7桁  
を記入 \_\_\_\_\_ (1103130001  
この部分)

## 【学生IDが8桁の方(2016年度以前生)】

学生ID上5桁  
を記入 \_\_\_\_\_ (13130001  
この部分)

以下の質問について、回答を で囲んでください。

- (1) あなたはこの授業を欠席しましたか？(ID:00000-001)  
1. 欠席なし。 2. 1 - 2 回欠席。 3. 3 - 4 回欠席。 4. 5 - 6 回欠席。 5. 7 回以上欠席。  
6. 回答できない。
- (2) あなたは毎回平均どれぐらいこの授業の予習復習を行っていますか？  
(ID:00000-002)  
1. 2 時間以上。 2. 1 時間 3 0 分程度。 3. 1 時間程度。 4. 3 0 分程度。 5. 0 時間。  
6. 回答できない。
- (3) あなたはこの授業について適切に評価できる。(ID:00000-003)  
1. 強くそう思う。 2. そう思う。 3. どちらともいえない。 4. そう思わない。  
5. 全くそう思わない。 6. 回答できない。
- (4) この授業はシラバスに沿って進められている。(ID:00000-004)  
1. 強くそう思う。 2. そう思う。 3. どちらともいえない。 4. そう思わない。  
5. 全くそう思わない。 6. 回答できない。
- (5) この授業の各回ごとの内容説明はわかりやすい。(ID:00000-005)  
1. 強くそう思う。 2. そう思う。 3. どちらともいえない。 4. そう思わない。  
5. 全くそう思わない。 6. 回答できない。
- (6) この授業は良く準備されている。(ID:00000-006)  
1. 強くそう思う。 2. そう思う。 3. どちらともいえない。 4. そう思わない。  
5. 全くそう思わない。 6. 回答できない。
- (7) この授業の内容に興味をもてる。(ID:00000-007)  
1. 強くそう思う。 2. そう思う。 3. どちらともいえない。 4. そう思わない。  
5. 全くそう思わない。 6. 回答できない。
- (8) この授業の目的が理解できる。(ID:00000-008)  
1. 強くそう思う。 2. そう思う。 3. どちらともいえない。 4. そう思わない。  
5. 全くそう思わない。 6. 回答できない。
- (9) この授業から知的刺激を受けている。(ID:00000-009)  
1. 強くそう思う。 2. そう思う。 3. どちらともいえない。 4. そう思わない。  
5. 全くそう思わない。 6. 回答できない。

(裏面に続く)

(10) この授業に満足している。(ID:00000-010)

1. 強くそう思う。
2. そう思う。
3. どちらともいえない。
4. そう思わない。
5. 全くそう思わない。
6. 回答できない。

(11) この授業を受けていて良い点を、具体的に記述してください。(ID:00000-011)

(12) この授業の改善点等があれば、具体的に記述してください。(ID:00000-012)

**質問項目一覧(全学共通質問項目・学部等独自質問項目)  
(調査票利用分)**

**【神学部科目・神学研究科科目】**

- (001) テキスト・配布資料などは適切である。【講義科目のみ回答】
- (002) 黒板・VP・OHP等の使い方が適切で、字の大きさも適当である。【講義科目のみ回答】
- (003) 丁寧な個人指導がなされている。【演習科目のみ回答】

**【文学部科目】**

- (001) あなたはこの授業の講義概要・シラバスを登録前に検討した。
- (002) あなたはこの授業に熱心な受講態度で取り組んでいる。
- (003) この授業の担当者は熱意が感じられる。

**【文学研究科科目】**

- (001) この授業は関連分野の研究を進める上で役立っている。
- (002) この授業のレベルや進度は適切である。

**【法学部科目】**

- (001) この授業の教師の話し方は明瞭で聞き取りやすい。
- (002) この授業の進度は適切である。
- (003) この授業のレジュメや板書は見やすい。
- (004) この授業のテキスト(教科書)は適切である。
- (005) この授業は学生の私語が少ない。

**【経済学部科目・経済学研究科科目】**

- (001) 教員は熱意をもって授業をしている。
- (002) 教員の話し方は聞き取りやすい。
- (003) 教員は学生に質問の機会を与えている。

**【政策学部科目】**

- (001) シラバスをよく読んで登録した。
- (002) あなたは講義内容について質問や発言をしている。
- (003) この授業のテキスト・配布資料などは適切である。
- (004) この授業のレジュメや板書は見やすい。
- (005) 教員は熱意を持って授業をしている。

**【文化情報学部科目・文化情報学研究科科目】**

- (001) あなたはこの授業内容を意欲的に学ぼうとしていますか？
- (002) あなたはこの講義内容について質問や発言をしていますか？(授業時間外も含む)
- (003) あなたはシラバス・講義概要を読んで登録しましたか？
- (004) この授業の担当教員の話し方は明瞭で聞き取りやすい。
- (005) この授業ではプロジェクタ・黒板等の使い方(見易さ等)は適切である。
- (006) この授業のテキスト・配布資料などは適切である。

**【社会学部科目】**

- (001) この授業のレベルや進度は適切である。
- (002) この授業の担当者的話し方はわかりやすい。

**【理工学部科目】**

- (001) あなたは授業中私語を交わさず、受講態度は良い。
- (002) あなたは講義内容について質問や発言をしている。あるいは、発言の意志がある。
- (003) あなたはこの授業を十分に理解するために熱心に取り組んでいる。
- (004) 担当者の熱意が感じられる。
- (005) 質問や発言のしやすい授業の進め方だと感じる。
- (006) 講義内容のレベルはちょうどよい。
- (007) 講義内容の量はちょうどよい。
- (008) テキスト・配布資料などは適切である。
- (009) この授業では黒板・プロジェクター等の使い方が適切で、文字の大きさも適当である。

**【心理学部科目】**

- (001) あなたはこの授業の講義概要・シラバスを登録前に検討した。
- (002) あなたはこの授業に熱心な受講態度で取り組んでいる。
- (003) この授業の担当者は熱意が感じられる。
- (004) この授業への関心がもともと高い。

**【グローバル・コミュニケーション学部科目】**

- (001) この授業のテキストや補助教材は適切ですか。難しすぎる場合を5、簡単すぎる場合を1として教えてください。
- (002) この授業の進度は適切ですか。速すぎる場合を5、遅すぎる場合を1として教えてください。
- (003) あなたにとって、この授業のレベルは適切ですか。レベルが高すぎる場合を5、低すぎる場合を1として教えてください。

**【グローバル地域文化学部科目】**

- (001) あなたはこの授業のシラバスを登録前に検討しましたか。
- (002) あなたはこの授業を十分に理解するために熱心に取り組んでいる。
- (003) あなたにとってこの授業のテキスト・配付資料などは適切である。
- (004) あなたにとってこの授業のレベルや進度は適切である。
- (005) この授業の担当者の話し方はわかりやすい。
- (006) この授業は関連分野の研究を進める上で役立っている。

**【人文科学系科目】**

- (001) あなたはこの授業の講義概要・シラバスを登録前に検討した。
- (002) あなたはこの授業に熱心な受講態度で取り組んでいる。
- (003) この授業の担当者は熱意が感じられる。

**【脳科学研究科科目】**

- (001) あなたはこの授業の登録にあたり、事前にシラバスを確認した。
- (002) この授業のレベルや進度は適切である。

**【グローバル教育センター科目、日本語・日本文化教育センター科目】**

- (001) あなたは授業の開始時間(休憩時間)を守っていますか？
- (002) あなたはクラス運営に協力していますか？
- (003) この授業レベルは適切ですか。
- (004) この授業の進度は適切ですか。
- (005) この授業のテキストや補助教材は適切ですか。
- (006) この授業のクラスサイズ(受講者数)は適切ですか。
- (007) 教員の話し方ははっきりして、わかりやすい。
- (008) 教師は質問に適切に答えてくれる。

春学期期末に調査票にてアンケートを実施した学部・研究科等(独自フォームで実施を除く)のみ記載

## 全学共通質問項目の科目分野別集計結果(調査票利用分)

### アンケート集計結果の見方について

質問項目毎に円グラフで集計結果を示しています。

学部科目は、以下の登録者数規模別で集計しています。

1人～60人 61人～200人 201人～500人 501人以上

質問項目の回答の平均値をグラフ下部に示しています。

特に指示がない場合は、回答は次の基準に従うものとします。

5 = 強くそう思う。 4 = そう思う。 3 = どちらともいえない。

2 = そう思わない。 1 = 全くそう思わない。 0 = 回答できない。

質問(001)については次の基準に従うものとします。

5 = 欠席なし。 4 = 1 - 2回欠席。 3 = 3 - 4回欠席。 2 = 5 - 6回欠席。 1 = 7回以上欠席

質問(002)については次の基準に従うものとします。

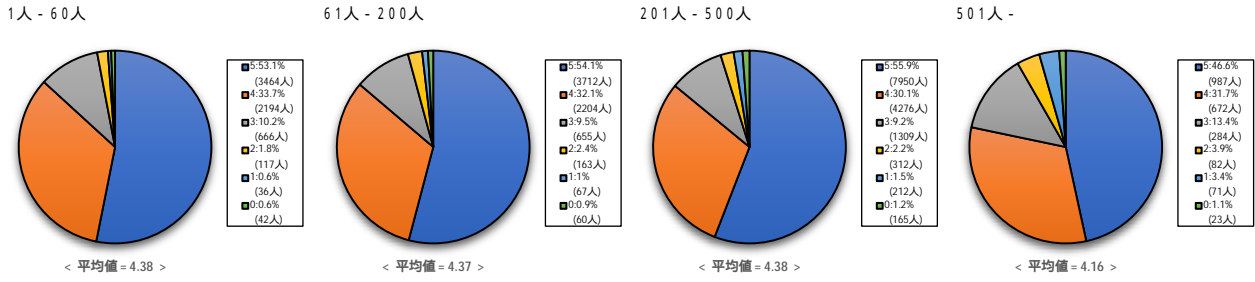
5 = 2時間以上。 4 = 1時間30分程度。 3 = 1時間程度。 2 = 30分程度。 1 = 0時間。

調査票を利用したアンケートを実施していない学部・研究科のグラフはありません。

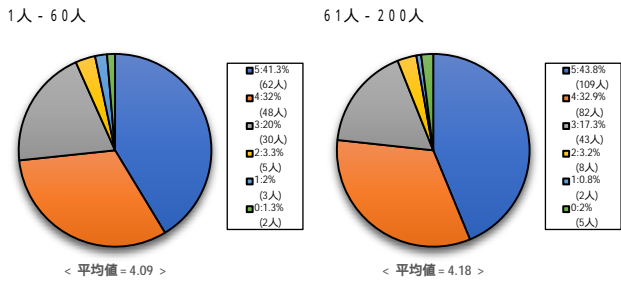
# [001] あなたはこの授業を欠席しましたか？

5 = 欠席なし, 4 = 1 - 2回欠席, 3 = 3 - 4回欠席, 2 = 5 - 6回欠席, 1 = 7回以上欠席, 0 = 回答できない,

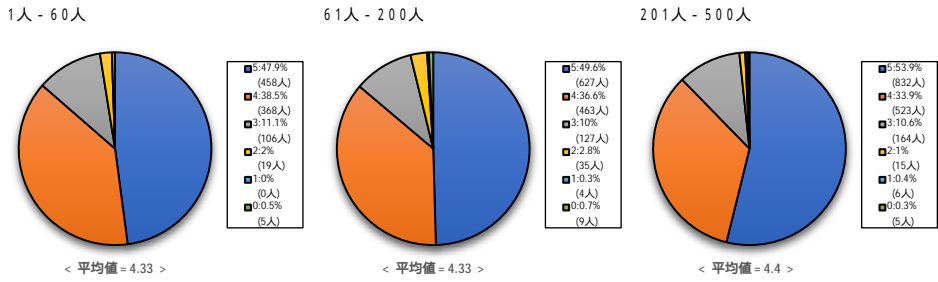
## 全学部科目



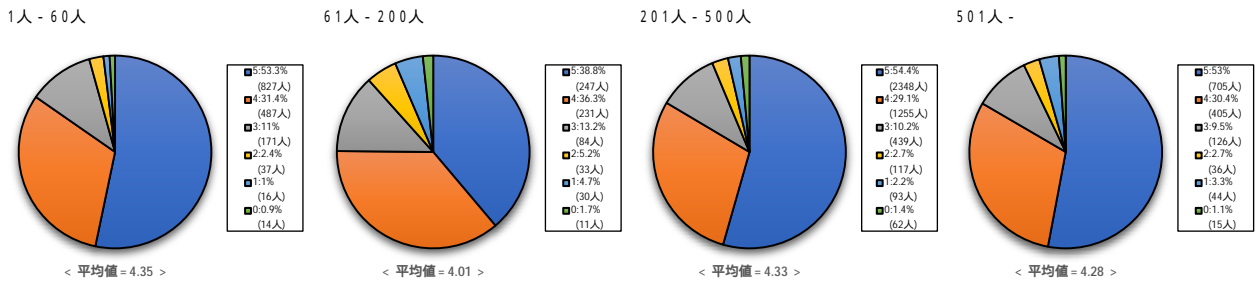
## 神学部科目



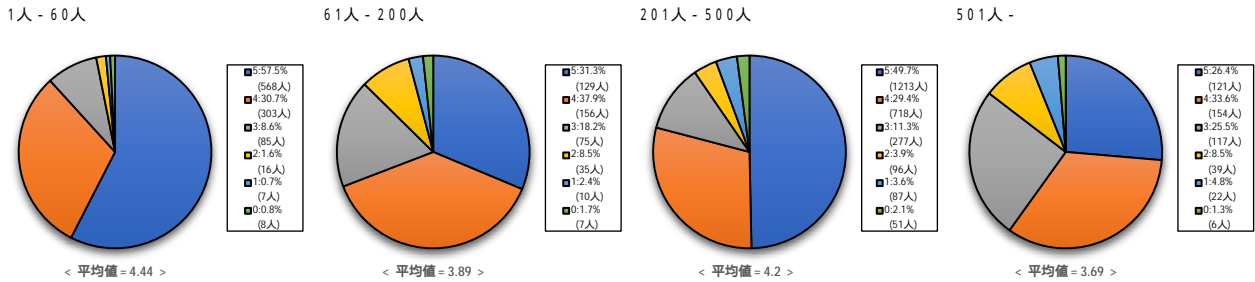
## 文学部科目



## 法学部科目



## 経済学部科目



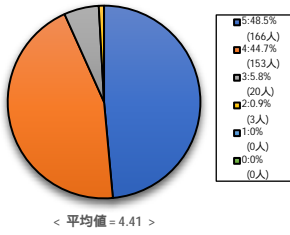


# [001] あなたはこの授業を欠席しましたか？

5 = 欠席なし, 4 = 1 - 2回欠席, 3 = 3 - 4回欠席, 2 = 5 - 6回欠席, 1 = 7回以上欠席, 0 = 回答できない,

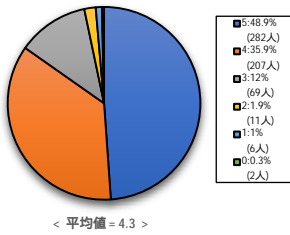
## 政策学部科目

1人 - 60人

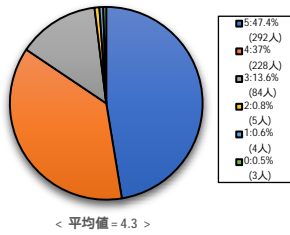


## 文化情報学部科目

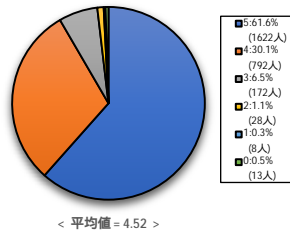
1人 - 60人



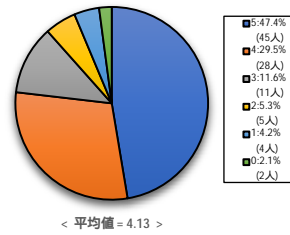
61人 - 200人



201人 - 500人

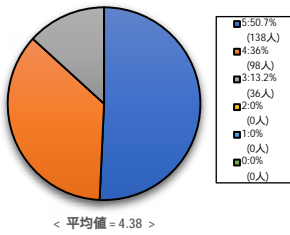


501人 -

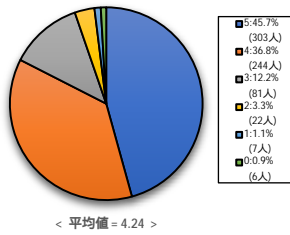


## 社会学部科目

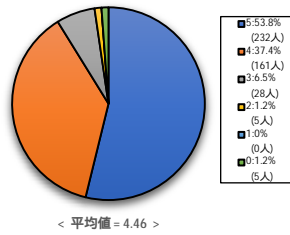
1人 - 60人



61人 - 200人

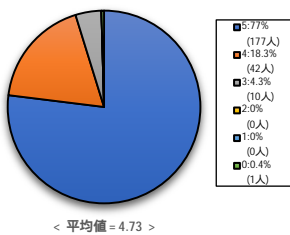


201人 - 500人

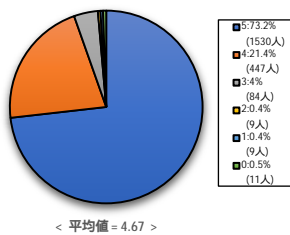


## 理工学部科目

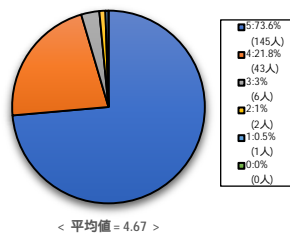
1人 - 60人



61人 - 200人

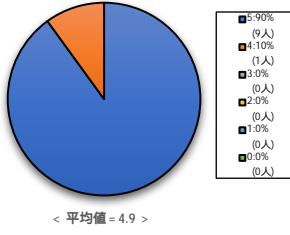


201人 - 500人

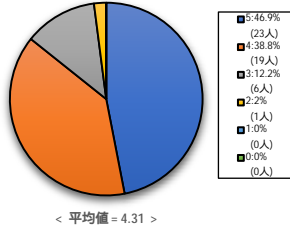


## 心理学部科目

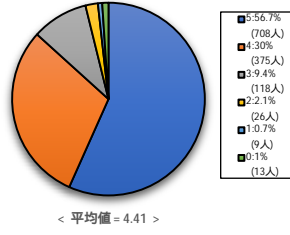
1人 - 60人



61人 - 200人



201人 - 500人

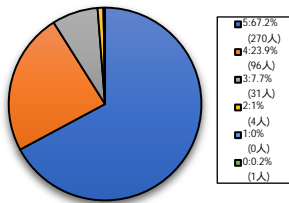


## [001] あなたはこの授業を欠席しましたか？

5 = 欠席なし, 4 = 1 - 2回欠席, 3 = 3 - 4回欠席, 2 = 5 - 6回欠席, 1 = 7回以上欠席, 0 = 回答できない,

### グローバル・コミュニケーション学部科目

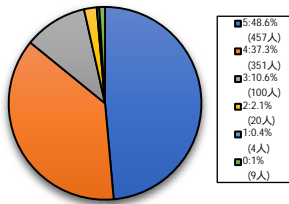
1人 - 60人



< 平均値 = 4.58 >

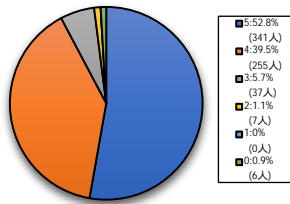
### グローバル地域文化学部科目

1人 - 60人



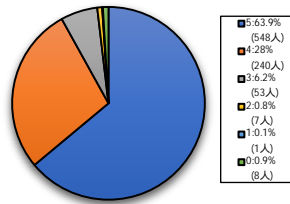
< 平均値 = 4.33 >

61人 - 200人



< 平均値 = 4.45 >

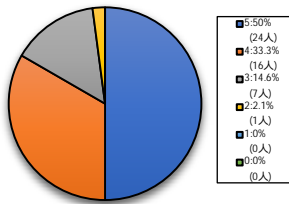
201人 - 500人



< 平均値 = 4.56 >

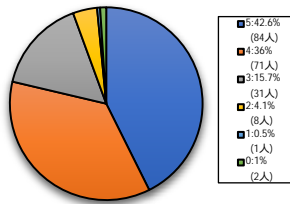
### 人文科学系科目 (芸術学)

1人 - 60人



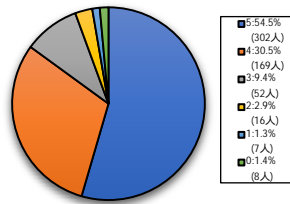
< 平均値 = 4.31 >

61人 - 200人



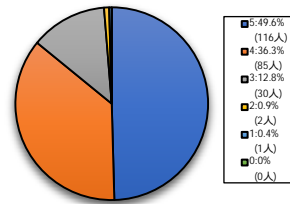
< 平均値 = 4.17 >

201人 - 500人



< 平均値 = 4.36 >

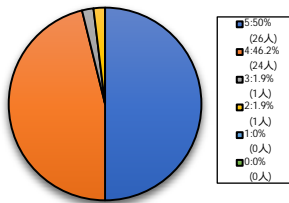
501人 -



< 平均値 = 4.34 >

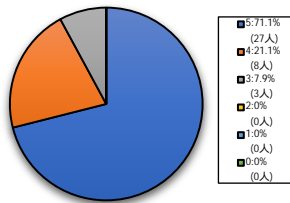
### 自然・人間科学系科目

1人 - 60人



< 平均値 = 4.44 >

61人 - 200人

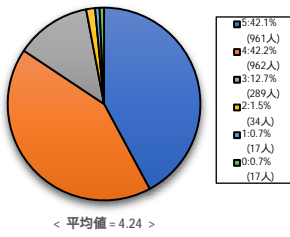


< 平均値 = 4.63 >

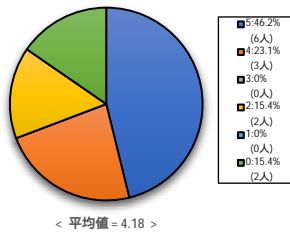
# [001] あなたはこの授業を欠席しましたか？

5 = 欠席なし, 4 = 1 - 2回欠席, 3 = 3 - 4回欠席, 2 = 5 - 6回欠席, 1 = 7回以上欠席, 0 = 回答できない。

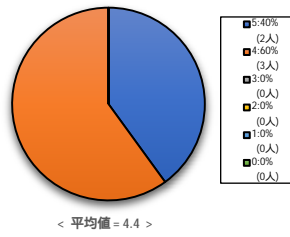
## 全研究科科目



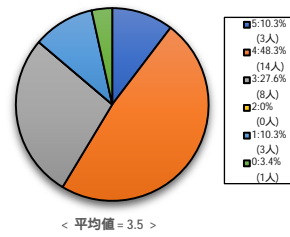
## 神学研究科科目



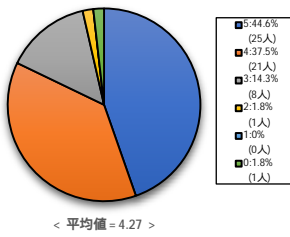
## 文学研究科科目



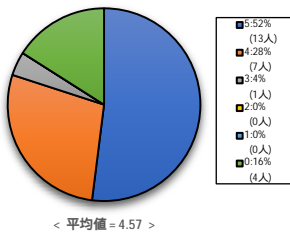
## 経済学研究科科目



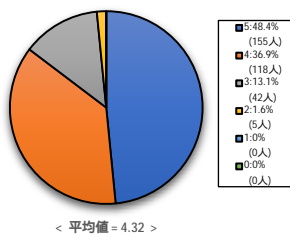
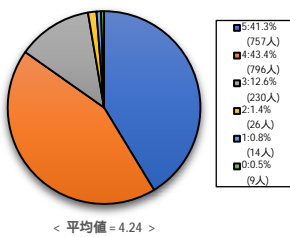
## 文化情報学研究科科目



## 脳科学研究科科目



## 日本語・日本文化教育センター科目 グローバル教育センター科目

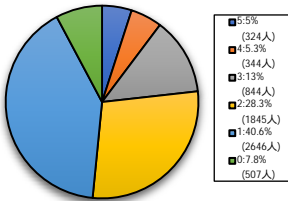


# [002] あなたは毎回平均どれぐらいこの授業の予習復習を行っていますか？

5 = 2時間以上, 4 = 1時間30分程度, 3 = 1時間程度, 2 = 30分程度, 1 = 0時間, 0 = 回答できない。

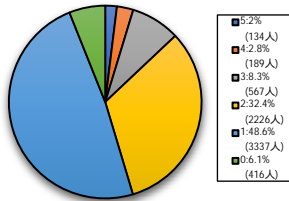
## 全学部科目

1人 - 60人



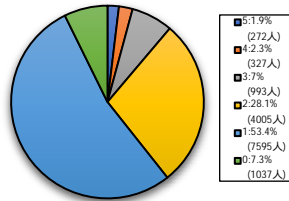
< 平均値 = 1.98 >

61人 - 200人



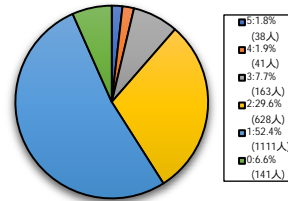
< 平均値 = 1.69 >

201人 - 500人



< 平均値 = 1.61 >

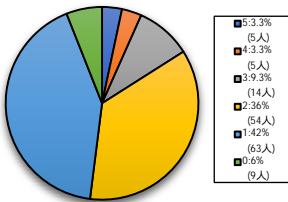
501人 -



< 平均値 = 1.62 >

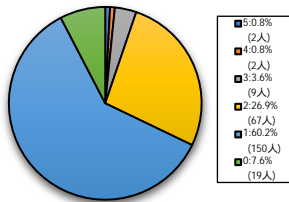
## 神学部科目

1人 - 60人



< 平均値 = 1.83 >

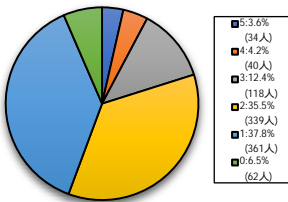
61人 - 200人



< 平均値 = 1.43 >

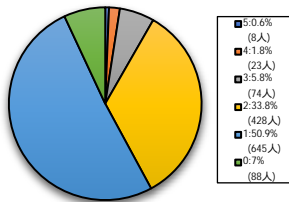
## 文学部科目

1人 - 60人



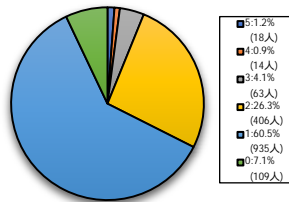
< 平均値 = 1.93 >

61人 - 200人



< 平均値 = 1.57 >

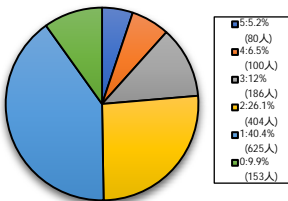
201人 - 500人



< 平均値 = 1.45 >

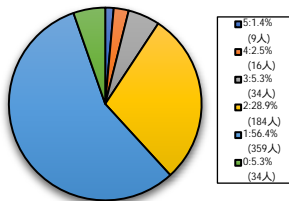
## 法学部科目

1人 - 60人



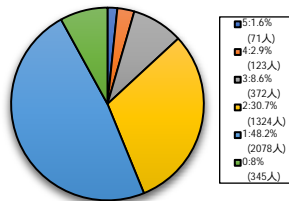
< 平均値 = 2 >

61人 - 200人



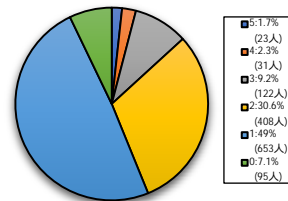
< 平均値 = 1.56 >

201人 - 500人



< 平均値 = 1.69 >

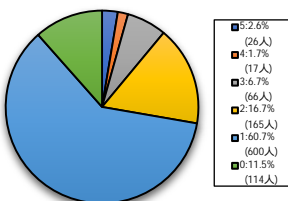
501人 -



< 平均値 = 1.68 >

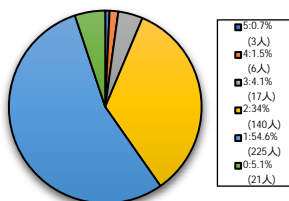
## 経済学部科目

1人 - 60人



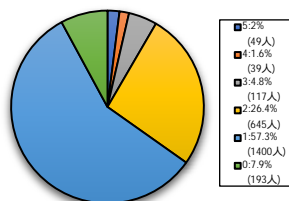
< 平均値 = 1.52 >

61人 - 200人



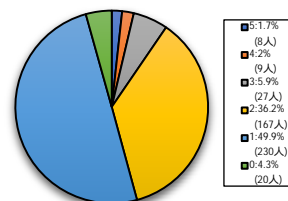
< 平均値 = 1.52 >

201人 - 500人



< 平均値 = 1.53 >

501人 -



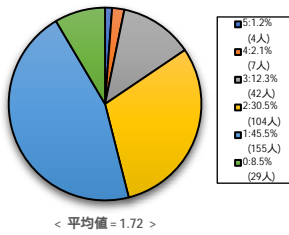
< 平均値 = 1.63 >

## [002] あなたは毎回平均どれぐらいこの授業の予習復習を行っていますか？

5 = 2時間以上, 4 = 1時間30分程度, 3 = 1時間程度, 2 = 30分程度, 1 = 0時間, 0 = 回答できない,

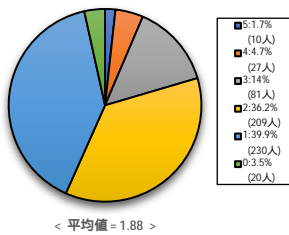
### 政策学部科目

1人 - 60人

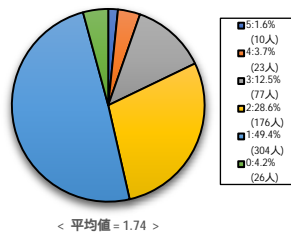


### 文化情報学部科目

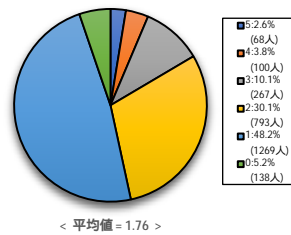
1人 - 60人



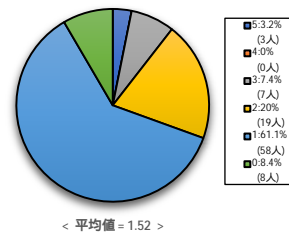
61人 - 200人



201人 - 500人

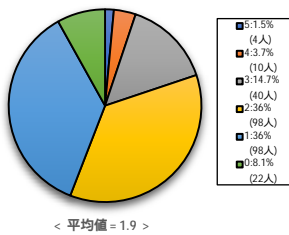


501人 -

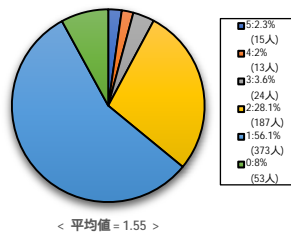


### 社会学部科目

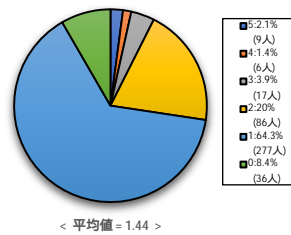
1人 - 60人



61人 - 200人

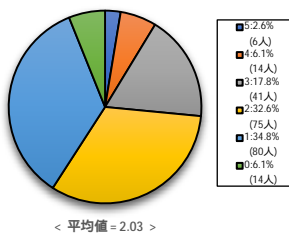


201人 - 500人

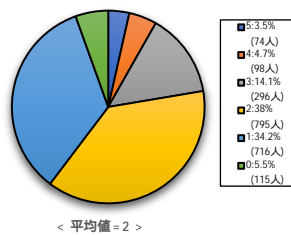


### 理工学部科目

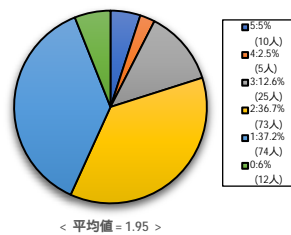
1人 - 60人



61人 - 200人

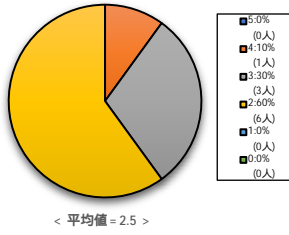


201人 - 500人

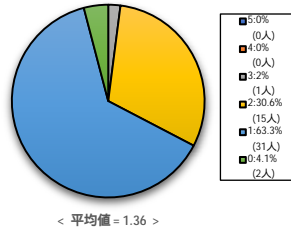


### 心理学部科目

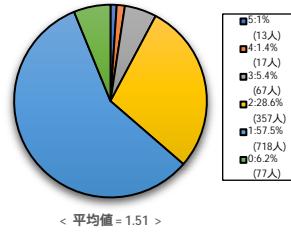
1人 - 60人



61人 - 200人



201人 - 500人

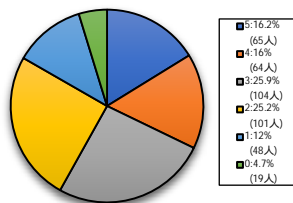


## [002] あなたは毎回平均どれくらいこの授業の予習復習を行っていますか？

5 = 2時間以上, 4 = 1時間30分程度, 3 = 1時間程度, 2 = 30分程度, 1 = 0時間, 0 = 回答できない,

### グローバル・コミュニケーション学部科目

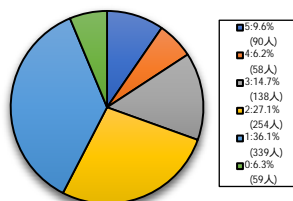
1人 - 60人



< 平均値 = 2.99 >

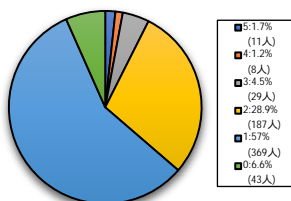
### グローバル地域文化学部科目

1人 - 60人



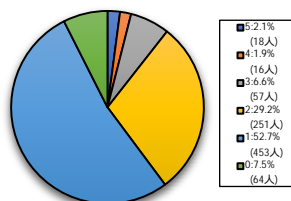
< 平均値 = 2.21 >

61人 - 200人



< 平均値 = 1.52 >

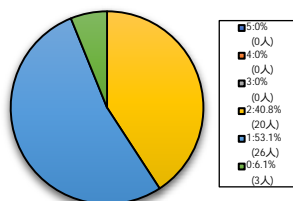
201人 - 500人



< 平均値 = 1.61 >

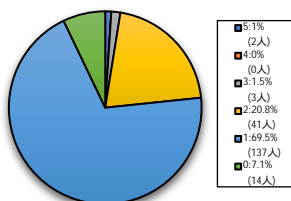
### 人文科学系科目 (芸術学)

1人 - 60人



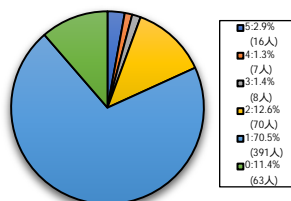
< 平均値 = 1.43 >

61人 - 200人



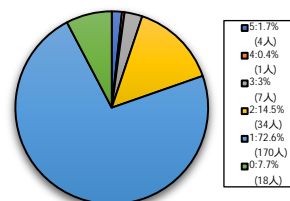
< 平均値 = 1.3 >

201人 - 500人



< 平均値 = 1.35 >

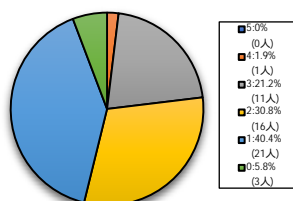
501人 -



< 平均値 = 1.31 >

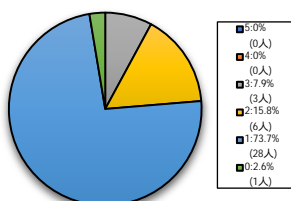
### 自然・人間科学系科目

1人 - 60人



< 平均値 = 1.84 >

61人 - 200人

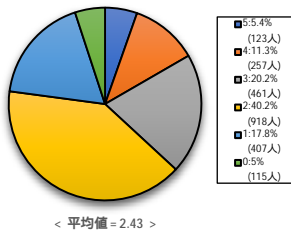


< 平均値 = 1.32 >

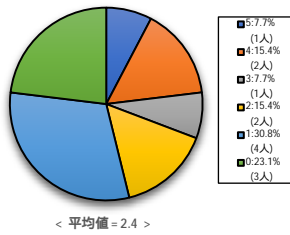
## [002] あなたは毎回平均どれくらいこの授業の予習復習を行っていますか？

5 = 2時間以上, 4 = 1時間30分程度, 3 = 1時間程度, 2 = 30分程度, 1 = 0時間, 0 = 回答できない。

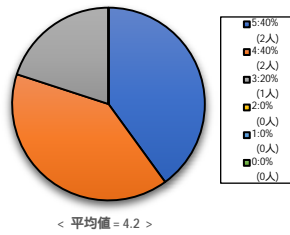
### 全研究科科目



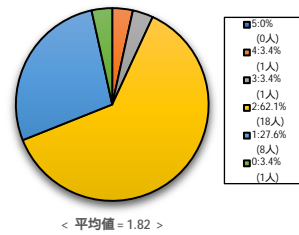
### 神学研究科科目



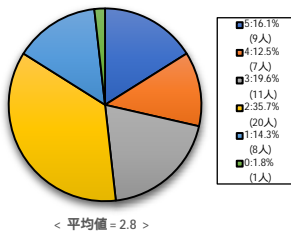
### 文学研究科科目



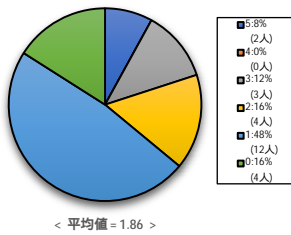
### 経済学研究科科目



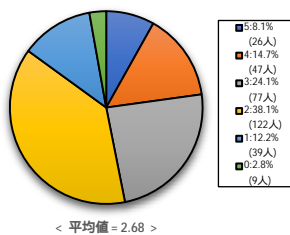
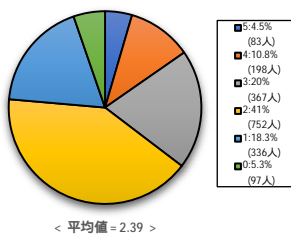
### 文化情報学研究科科目



### 脳科学研究科科目



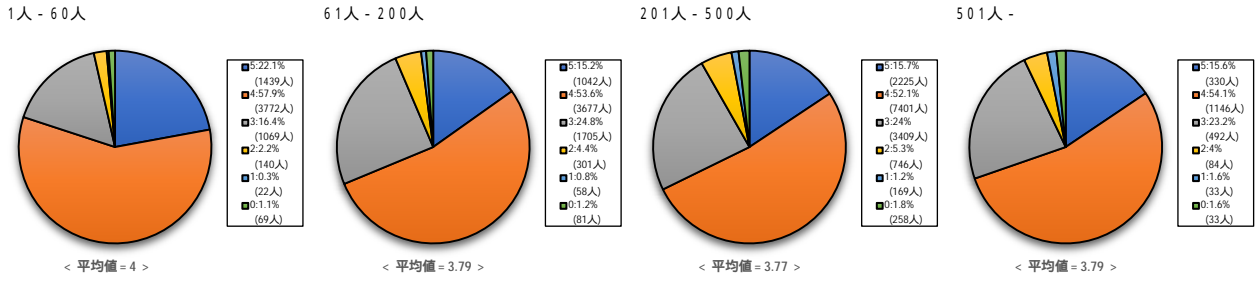
### 日本語・日本文化教育センター科目 グローバル教育センター科目



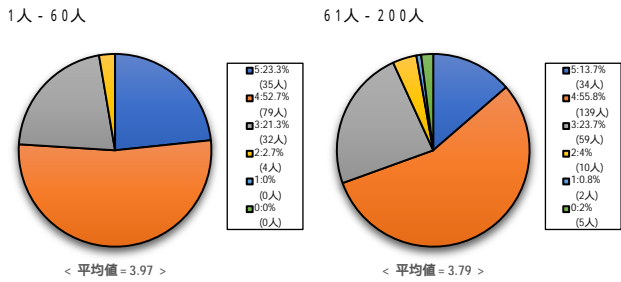
**[003] あなたはこの授業について適切に評価できる。**

5 = 強くそう思う, 4 = そう思う, 3 = どちらともいえない, 2 = そう思わない, 1 = 全くそう思わない, 0 = 回答できない,

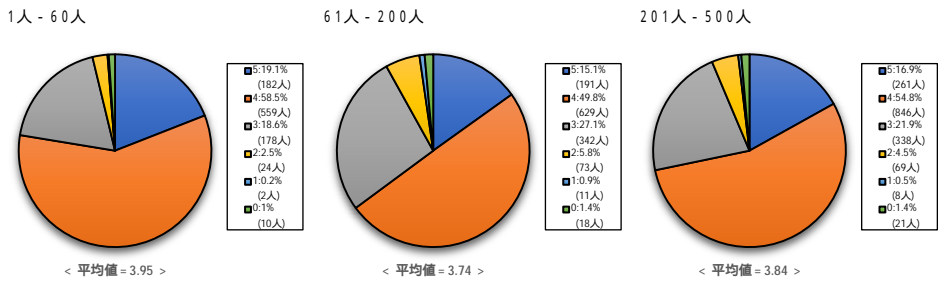
**全学部科目**



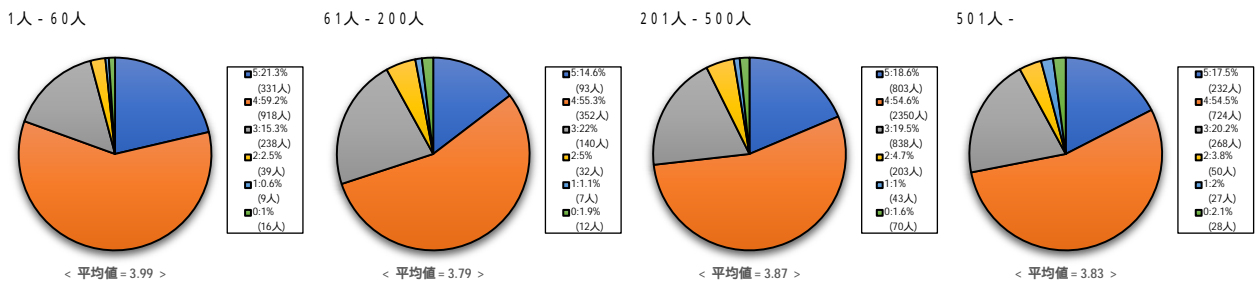
**神学部科目**



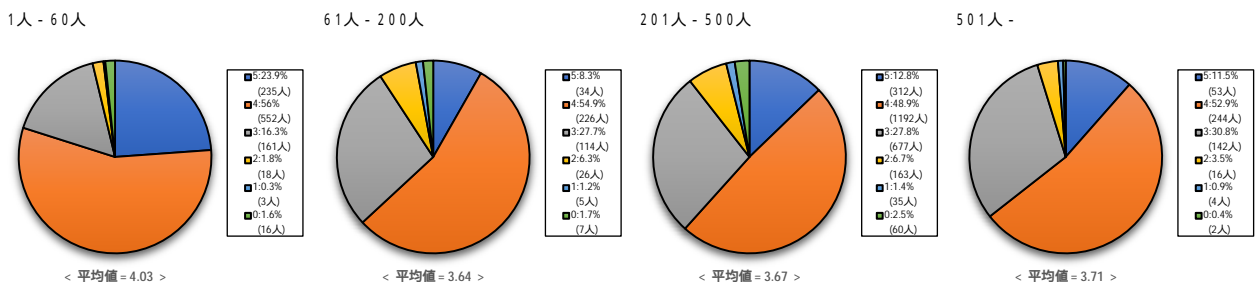
**文学部科目**



**法学部科目**



**経済学部科目**



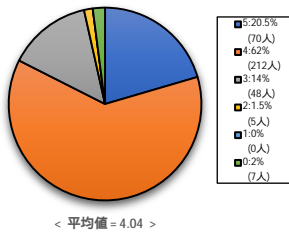


**[003] あなたはこの授業について適切に評価できる。**

5 = 強くそう思う、 4 = そう思う、 3 = どちらともいえない、 2 = そう思わない、 1 = 全くそう思わない、 0 = 回答できない、

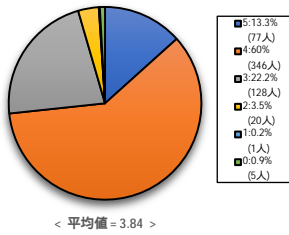
**政策学部科目**

1人 - 60人

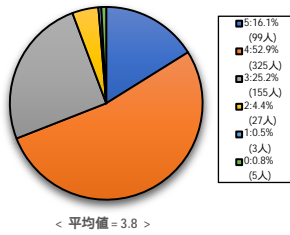


**文化情報学部科目**

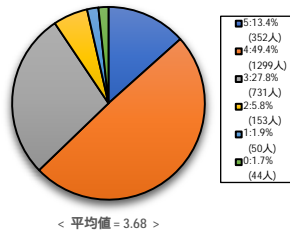
1人 - 60人



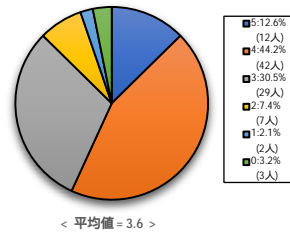
61人 - 200人



201人 - 500人

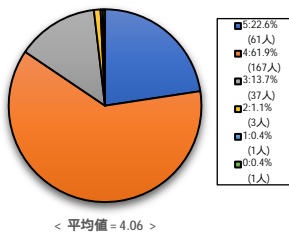


501人 -

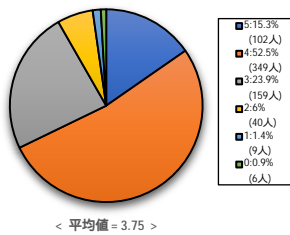


**社会学部科目**

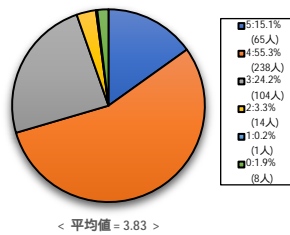
1人 - 60人



61人 - 200人

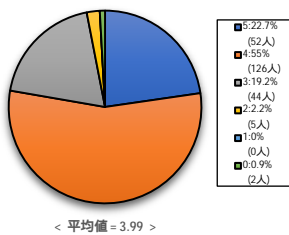


201人 - 500人

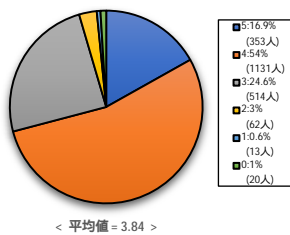


**理工学部科目**

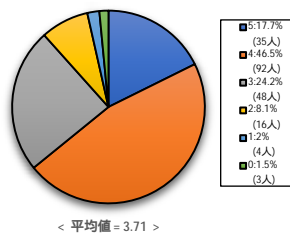
1人 - 60人



61人 - 200人

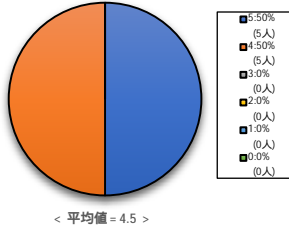


201人 - 500人

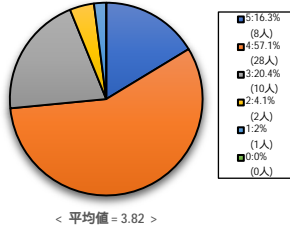


**心理学部科目**

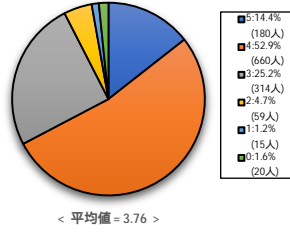
1人 - 60人



61人 - 200人



201人 - 500人

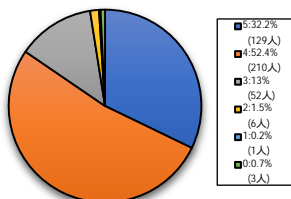


**[003] あなたはこの授業について適切に評価できる。**

5 = 強くそう思う, 4 = そう思う, 3 = どちらともいえない, 2 = そう思わない, 1 = 全くそう思わない, 0 = 回答できない,

**グローバル・コミュニケーション学部科目**

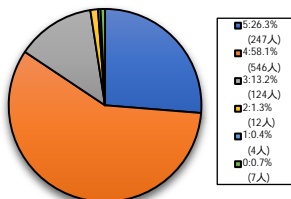
1人 - 60人



< 平均値 = 4.16 >

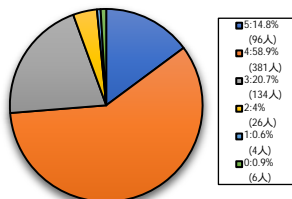
**グローバル地域文化学部科目**

1人 - 60人



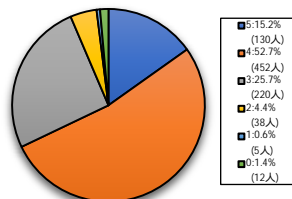
< 平均値 = 4.09 >

61人 - 200人



< 平均値 = 3.84 >

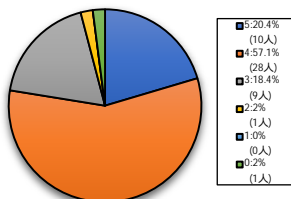
201人 - 500人



< 平均値 = 3.79 >

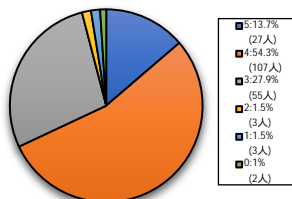
**人文科学系科目 (芸術学)**

1人 - 60人



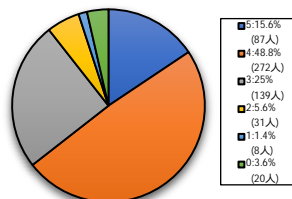
< 平均値 = 3.98 >

61人 - 200人



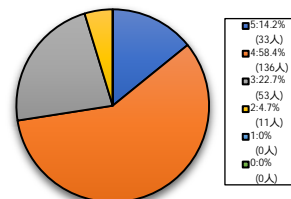
< 平均値 = 3.78 >

201人 - 500人



< 平均値 = 3.74 >

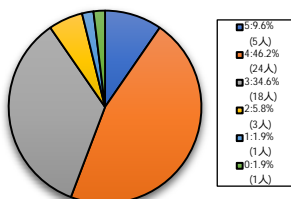
501人 -



< 平均値 = 3.82 >

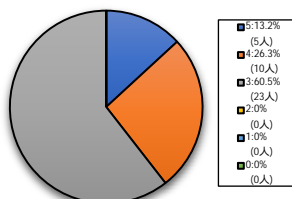
**自然・人間科学系科目**

1人 - 60人



< 平均値 = 3.57 >

61人 - 200人

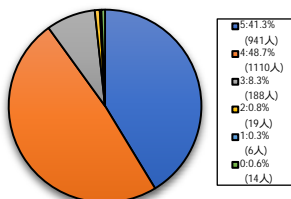


< 平均値 = 3.53 >

**[003] あなたはこの授業について適切に評価できる。**

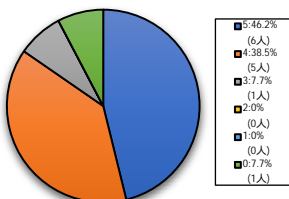
5 = 強くそう思う, 4 = そう思う, 3 = どちらともいえない, 2 = そう思わない, 1 = 全くそう思わない, 0 = 回答できない。

**全研究科科目**



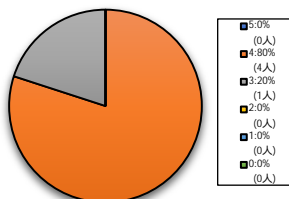
< 平均値 = 4.31 >

**神学研究科科目**



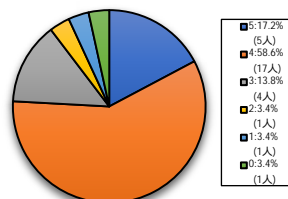
< 平均値 = 4.42 >

**文学研究科科目**



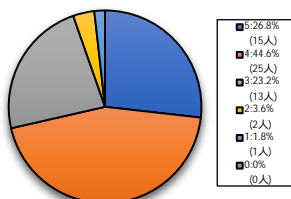
< 平均値 = 3.8 >

**経済学研究科科目**



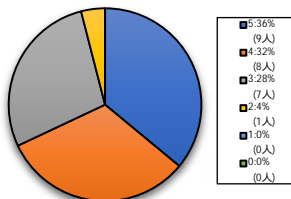
< 平均値 = 3.86 >

**文化情報学研究科科目**



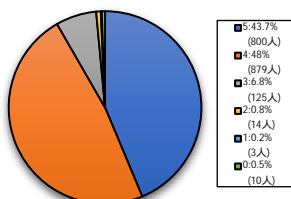
< 平均値 = 3.91 >

**脳科学研究科科目**

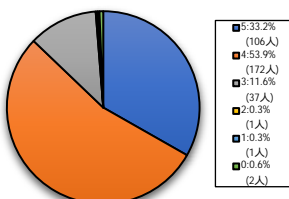


< 平均値 = 4 >

**日本語・日本文化教育センター科目 グローバル教育センター科目**



< 平均値 = 4.35 >



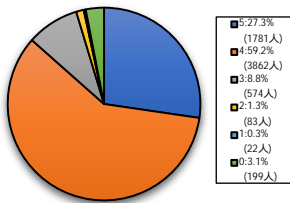
< 平均値 = 4.2 >

**[004]この授業はシラバスに沿って進められている。**

5 = 強くそう思う, 4 = そう思う, 3 = どちらともいえない, 2 = そう思わない, 1 = 全くそう思わない, 1 = 回答できない,

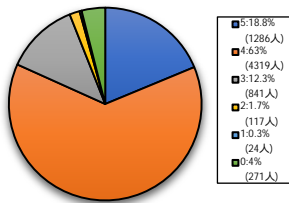
**全学部科目**

1人 - 60人



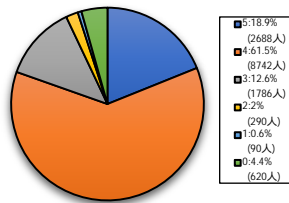
< 平均値 = 4.15 >

61人 - 200人



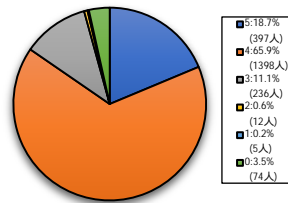
< 平均値 = 4.02 >

201人 - 500人



< 平均値 = 4 >

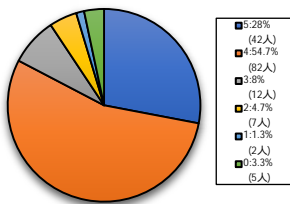
501人 -



< 平均値 = 4.06 >

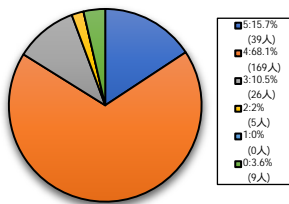
**神学部科目**

1人 - 60人



< 平均値 = 4.07 >

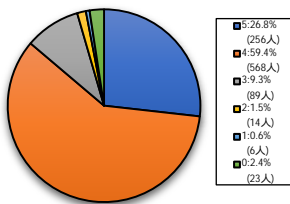
61人 - 200人



< 平均値 = 4.01 >

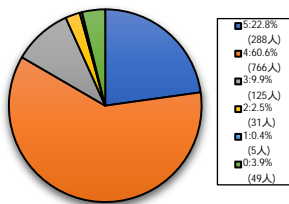
**文学部科目**

1人 - 60人



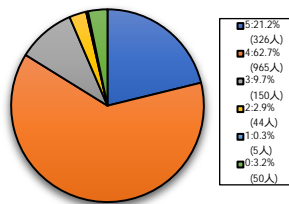
< 平均値 = 4.13 >

61人 - 200人



< 平均値 = 4.07 >

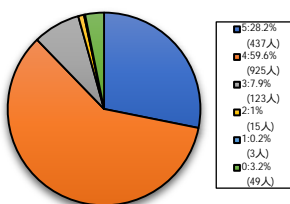
201人 - 500人



< 平均値 = 4.05 >

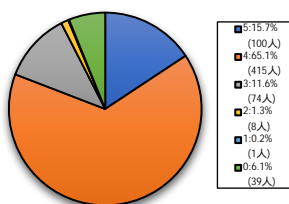
**法学部科目**

1人 - 60人



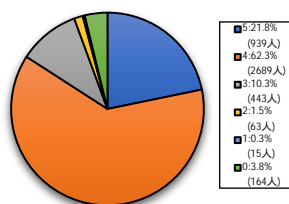
< 平均値 = 4.18 >

61人 - 200人



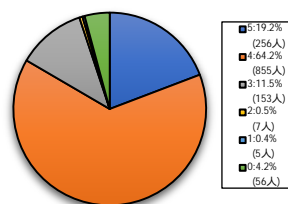
< 平均値 = 4.01 >

201人 - 500人



< 平均値 = 4.08 >

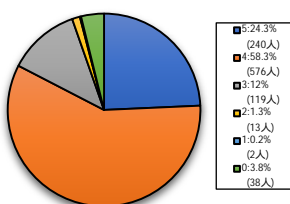
501人 -



< 平均値 = 4.06 >

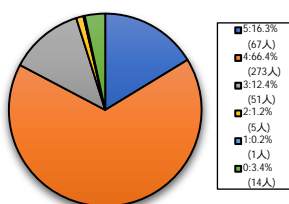
**経済学部科目**

1人 - 60人



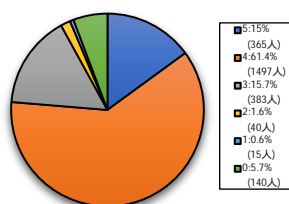
< 平均値 = 4.09 >

61人 - 200人



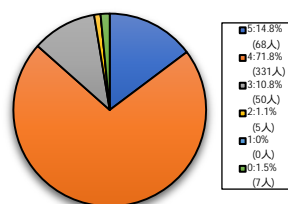
< 平均値 = 4.01 >

201人 - 500人



< 平均値 = 3.94 >

501人 -



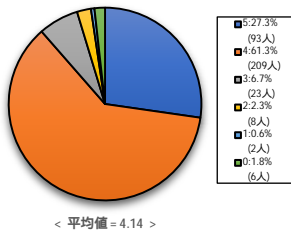
< 平均値 = 4.02 >

**[004]この授業はシラバスに沿って進められている。**

5 = 強くそう思う, 4 = そう思う, 3 = どちらともいえない, 2 = そう思わない, 1 = 全くそう思わない, 1 = 回答できない,

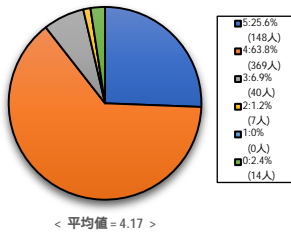
**政策学部科目**

1人 - 60人

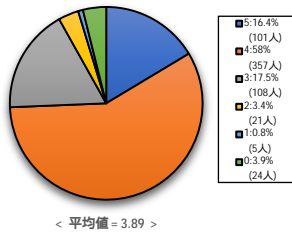


**文化情報学部科目**

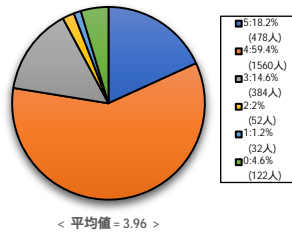
1人 - 60人



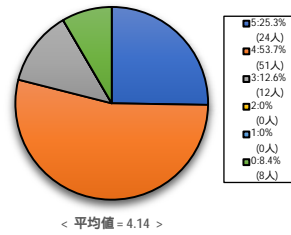
61人 - 200人



201人 - 500人

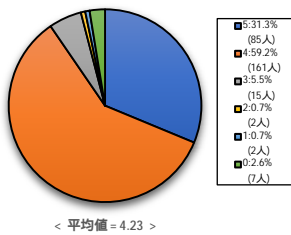


501人 -

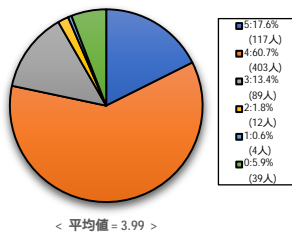


**社会学部科目**

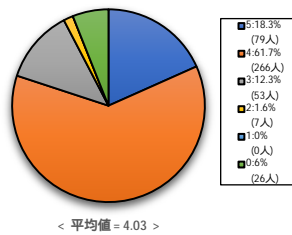
1人 - 60人



61人 - 200人

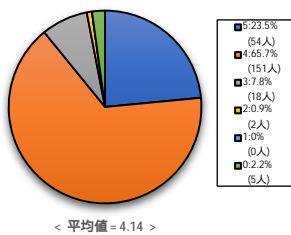


201人 - 500人

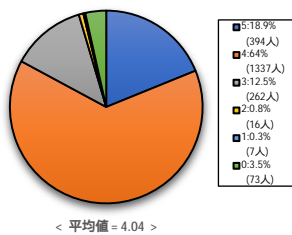


**理工学部科目**

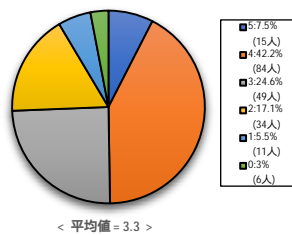
1人 - 60人



61人 - 200人

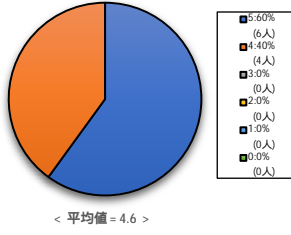


201人 - 500人

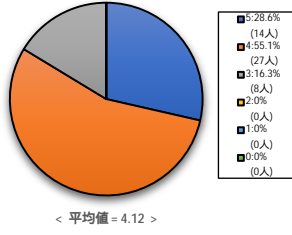


**心理学部科目**

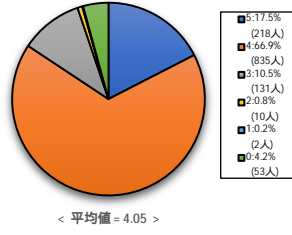
1人 - 60人



61人 - 200人



201人 - 500人

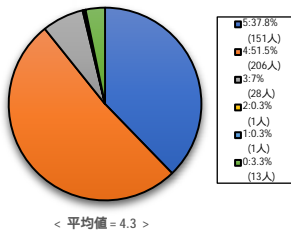


**[004]この授業はシラバスに沿って進められている。**

5 = 強くそう思う, 4 = そう思う, 3 = どちらともいえない, 2 = そう思わない, 1 = 全くそう思わない, 1 = 回答できない,

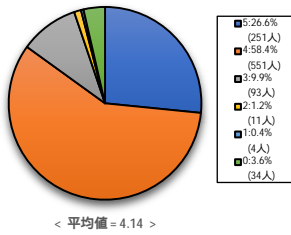
**グローバル・コミュニケーション学部科目**

1人 - 60人

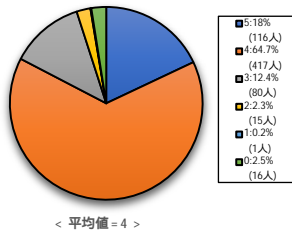


**グローバル地域文化学部科目**

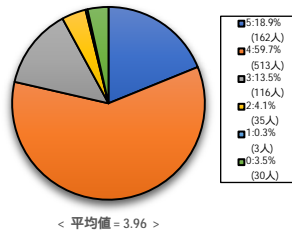
1人 - 60人



61人 - 200人

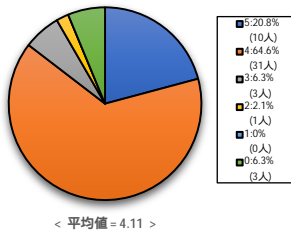


201人 - 500人

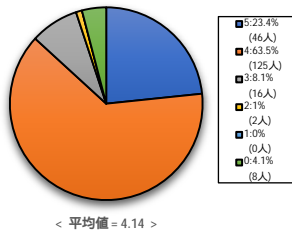


**人文科学系科目 (芸術学)**

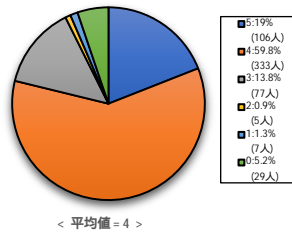
1人 - 60人



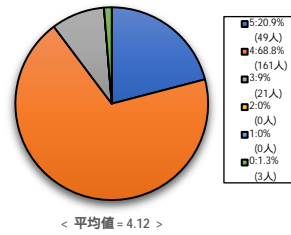
61人 - 200人



201人 - 500人

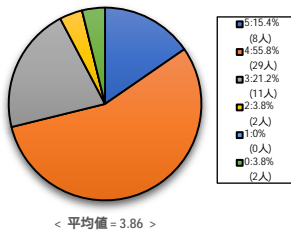


501人 -

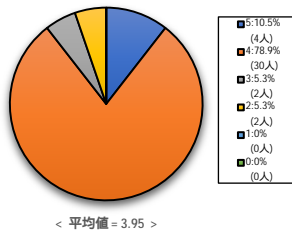


**自然・人間科学系科目**

1人 - 60人



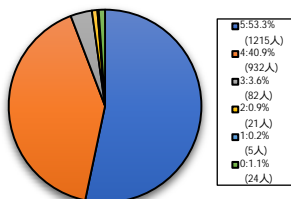
61人 - 200人



**[004]この授業はシラバスに沿って進められている。**

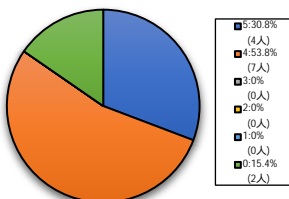
5 = 強くそう思う, 4 = そう思う, 3 = どちらともいえない, 2 = そう思わない, 1 = 全くそう思わない, 0 = 回答できない。

**全研究科科目**



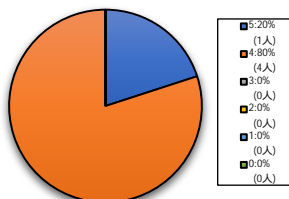
< 平均値 = 4.48 >

**神学研究科科目**



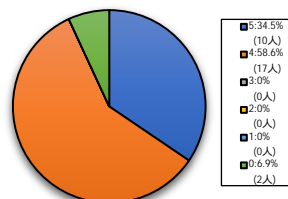
< 平均値 = 4.36 >

**文学研究科科目**



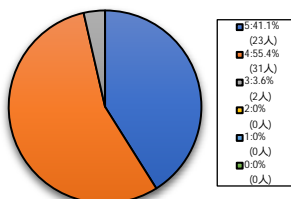
< 平均値 = 4.2 >

**経済学研究科科目**



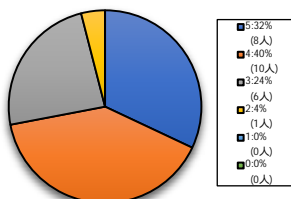
< 平均値 = 4.37 >

**文化情報学研究科科目**



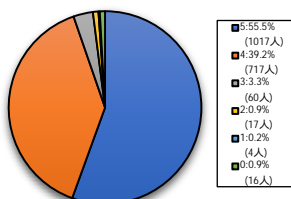
< 平均値 = 4.38 >

**脳科学研究科科目**

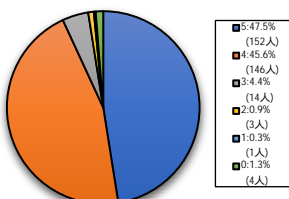


< 平均値 = 4 >

**日本語・日本文化教育センター科目 グローバル教育センター科目**



< 平均値 = 4.5 >

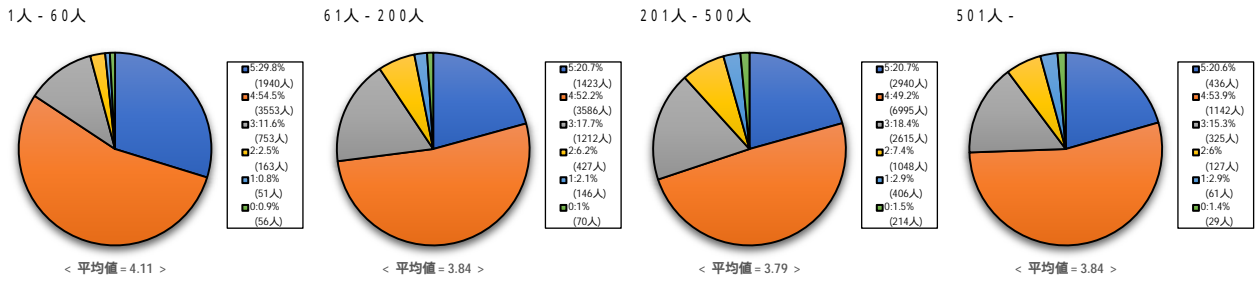


< 平均値 = 4.41 >

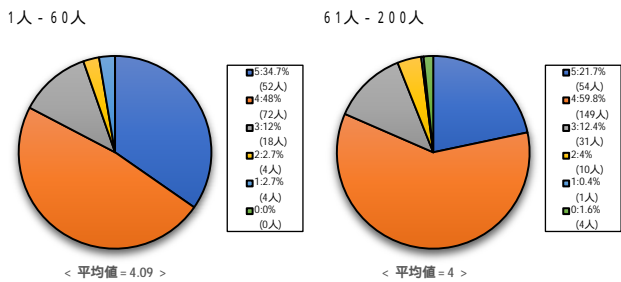
**[005]この授業の各回ごとの内容説明はわかりやすい。**

5 = 強くそう思う, 4 = そう思う, 3 = どちらともいえない, 2 = そう思わない, 1 = 全くそう思わない, 2 = 回答できない,

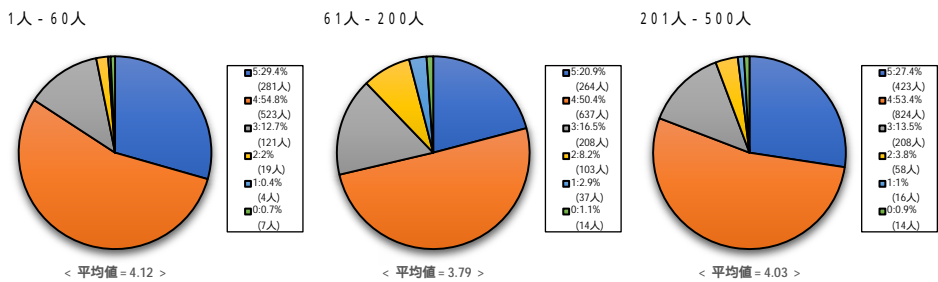
**全学部科目**



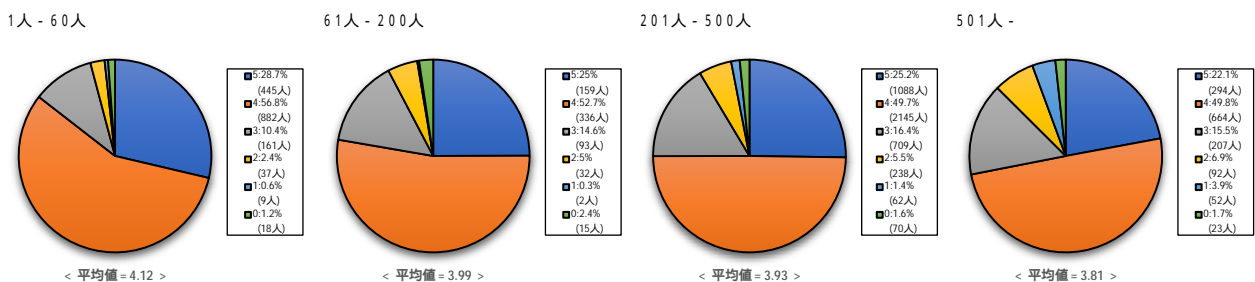
**神学部科目**



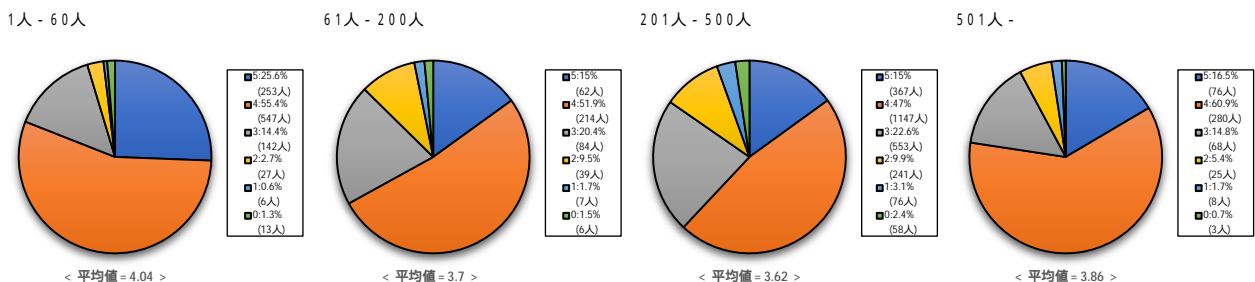
**文学部科目**



**法学部科目**



**経済学部科目**



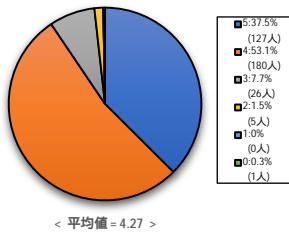


**[005]この授業の各回ごとの内容説明はわかりやすい。**

5 = 強くそう思う, 4 = そう思う, 3 = どちらともいえない, 2 = そう思わない, 1 = 全くそう思わない, 2 = 回答できない

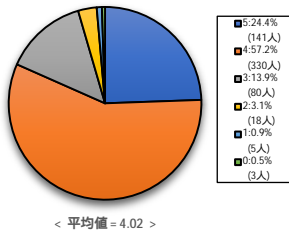
**政策学部科目**

1人 - 60人

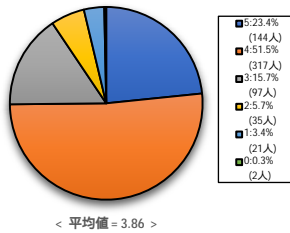


**文化情報学部科目**

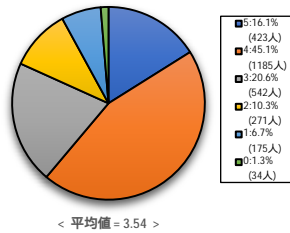
1人 - 60人



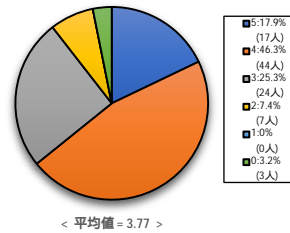
61人 - 200人



201人 - 500人

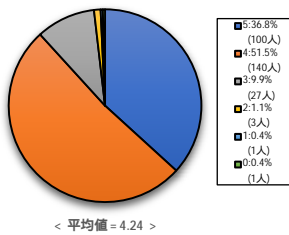


501人 -

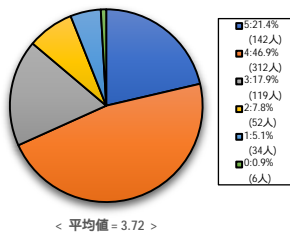


**社会学部科目**

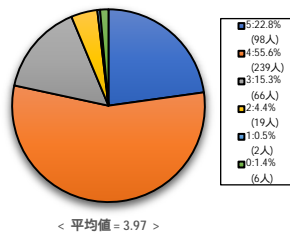
1人 - 60人



61人 - 200人

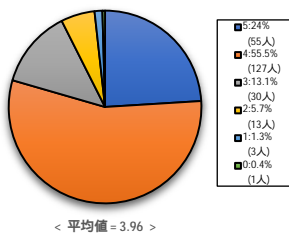


201人 - 500人

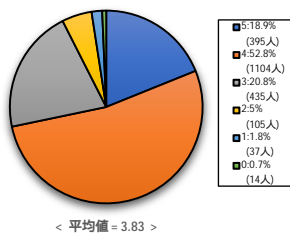


**理工学部科目**

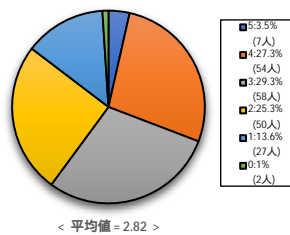
1人 - 60人



61人 - 200人

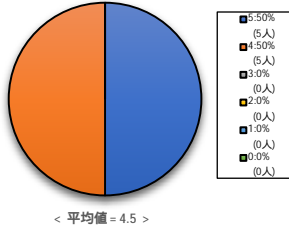


201人 - 500人

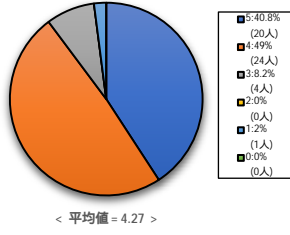


**心理学部科目**

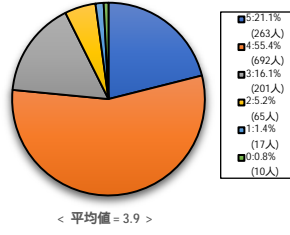
1人 - 60人



61人 - 200人



201人 - 500人

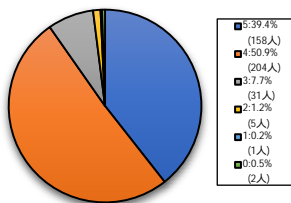


**[005]この授業の各回ごとの内容説明はわかりやすい。**

5 = 強くそう思う, 4 = そう思う, 3 = どちらともいえない, 2 = そう思わない, 1 = 全くそう思わない, 2 = 回答できない

**グローバル・コミュニケーション学部科目**

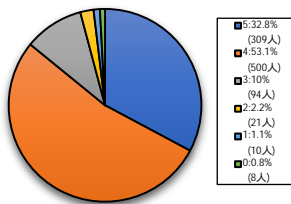
1人 - 60人



< 平均値 = 4.29 >

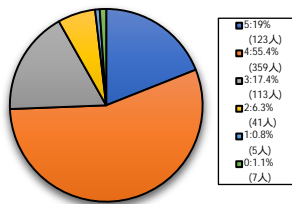
**グローバル地域文化学部科目**

1人 - 60人



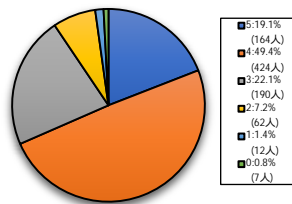
< 平均値 = 4.15 >

61人 - 200人



< 平均値 = 3.86 >

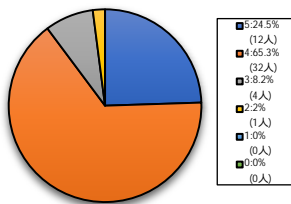
201人 - 500人



< 平均値 = 3.78 >

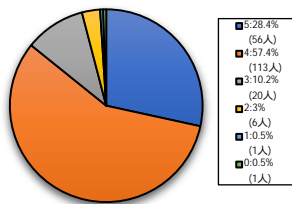
**人文科学系科目 (芸術学)**

1人 - 60人



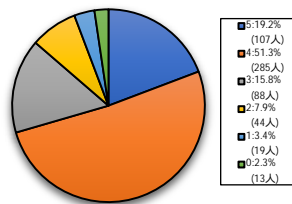
< 平均値 = 4.12 >

61人 - 200人



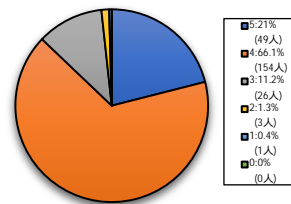
< 平均値 = 4.11 >

201人 - 500人



< 平均値 = 3.77 >

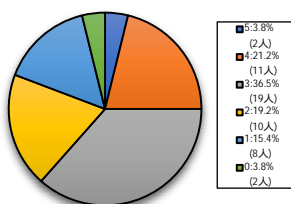
501人 -



< 平均値 = 4.06 >

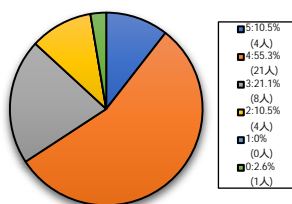
**自然・人間科学系科目**

1人 - 60人



< 平均値 = 2.78 >

61人 - 200人

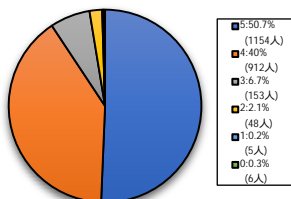


< 平均値 = 3.68 >

**[005]この授業の各回ごとの内容説明はわかりやすい。**

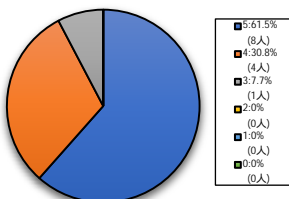
5 = 強くそう思う, 4 = そう思う, 3 = どちらともいえない, 2 = そう思わない, 1 = 全くそう思わない, 2 = 回答できない,

**全研究科科目**



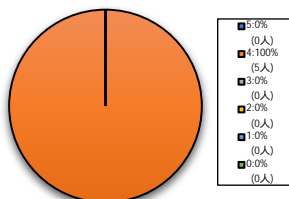
< 平均値 = 4.39 >

**神学研究科科目**



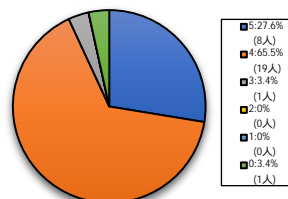
< 平均値 = 4.54 >

**文学研究科科目**



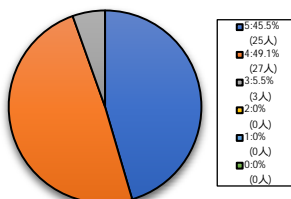
< 平均値 = 4 >

**経済学研究科科目**



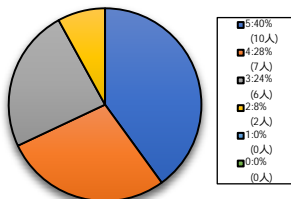
< 平均値 = 4.25 >

**文化情報学研究科科目**



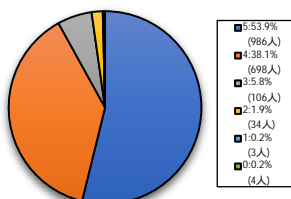
< 平均値 = 4.4 >

**脳科学研究科科目**

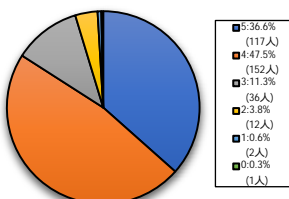


< 平均値 = 4 >

**日本語・日本文化教育センター科目 グローバル教育センター科目**



< 平均値 = 4.44 >



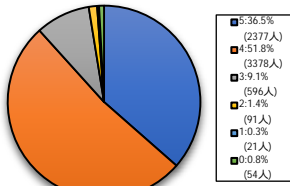
< 平均値 = 4.16 >

**[006]この授業は良く準備されている。**

5 = 強くそう思う, 4 = そう思う, 3 = どちらともいえない, 2 = そう思わない, 1 = 全くそう思わない, 3 = 回答できない,

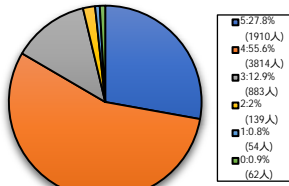
**全学部科目**

1人 - 60人



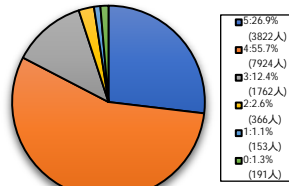
< 平均値 = 4.24 >

61人 - 200人



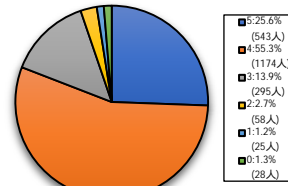
< 平均値 = 4.09 >

201人 - 500人



< 平均値 = 4.06 >

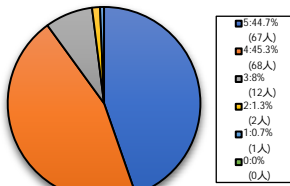
501人 -



< 平均値 = 4.03 >

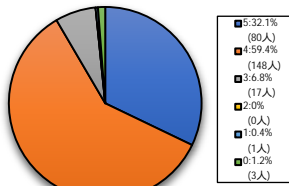
**神学部科目**

1人 - 60人



< 平均値 = 4.32 >

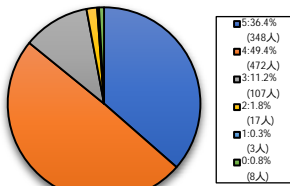
61人 - 200人



< 平均値 = 4.24 >

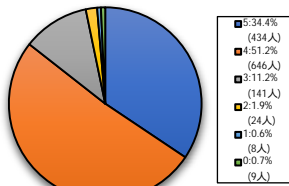
**文学部科目**

1人 - 60人



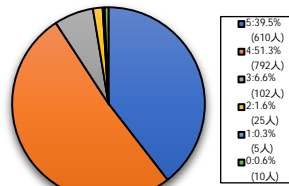
< 平均値 = 4.21 >

61人 - 200人



< 平均値 = 4.18 >

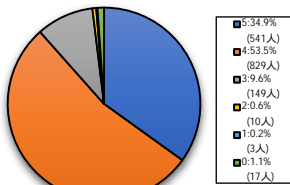
201人 - 500人



< 平均値 = 4.29 >

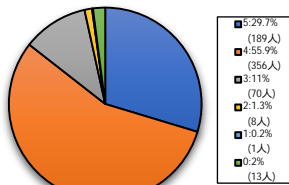
**法学部科目**

1人 - 60人



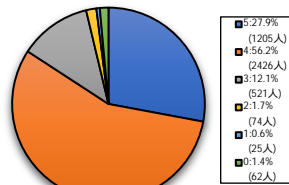
< 平均値 = 4.24 >

61人 - 200人



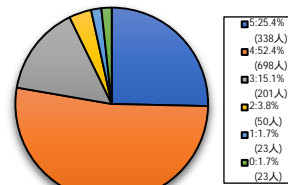
< 平均値 = 4.16 >

201人 - 500人



< 平均値 = 4.11 >

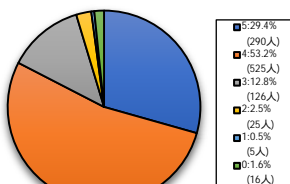
501人 -



< 平均値 = 3.98 >

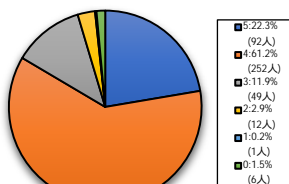
**経済学部科目**

1人 - 60人



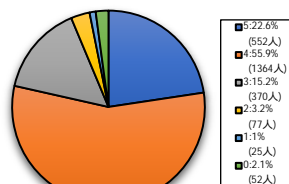
< 平均値 = 4.1 >

61人 - 200人



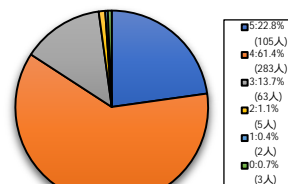
< 平均値 = 4.04 >

201人 - 500人



< 平均値 = 3.98 >

501人 -



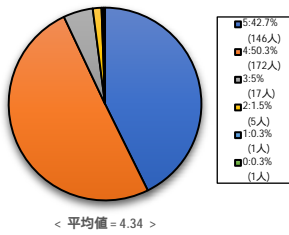
< 平均値 = 4.06 >

**[006]この授業は良く準備されている。**

5 = 強くそう思う, 4 = そう思う, 3 = どちらともいえない, 2 = そう思わない, 1 = 全くそう思わない, 3 = 回答できない,

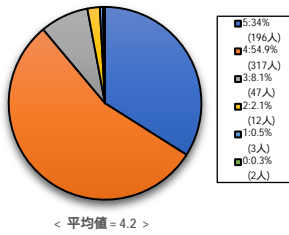
**政策学部科目**

1人 - 60人

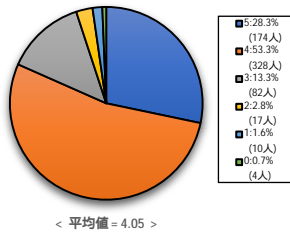


**文化情報学部科目**

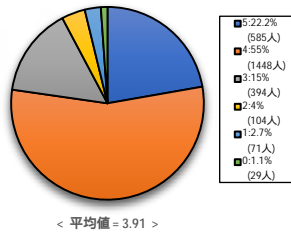
1人 - 60人



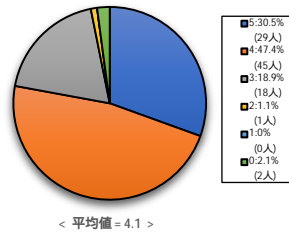
61人 - 200人



201人 - 500人

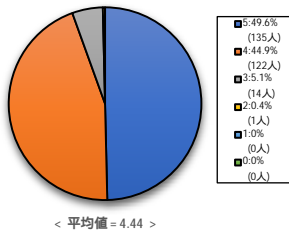


501人 -

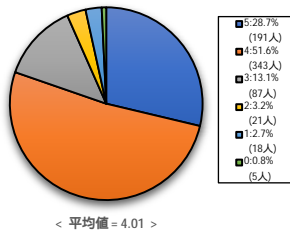


**社会学部科目**

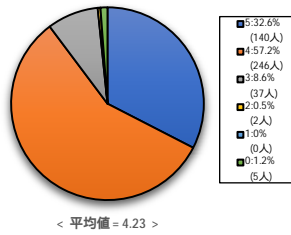
1人 - 60人



61人 - 200人

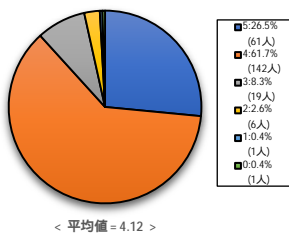


201人 - 500人

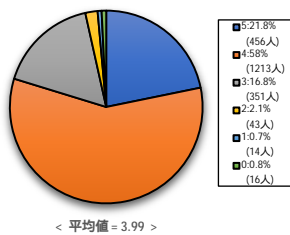


**理工学部科目**

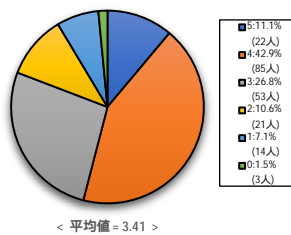
1人 - 60人



61人 - 200人

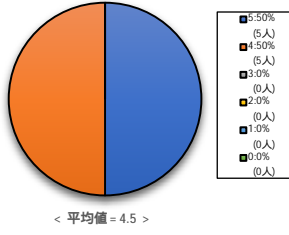


201人 - 500人

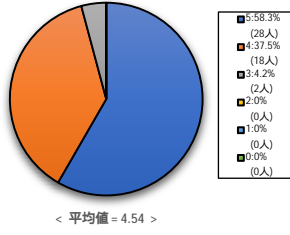


**心理学部科目**

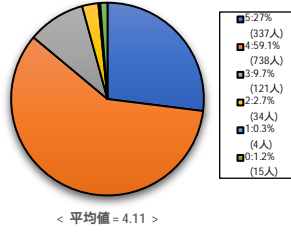
1人 - 60人



61人 - 200人



201人 - 500人

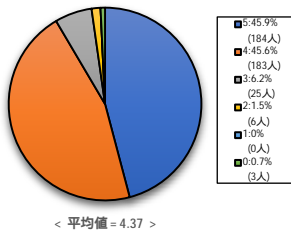


**[006]この授業は良く準備されている。**

5 = 強くそう思う, 4 = そう思う, 3 = どちらともいえない, 2 = そう思わない, 1 = 全くそう思わない, 3 = 回答できない,

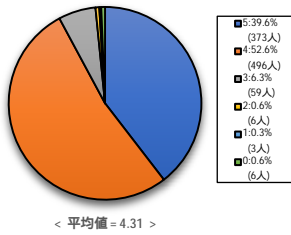
**グローバル・コミュニケーション学部科目**

1人 - 60人

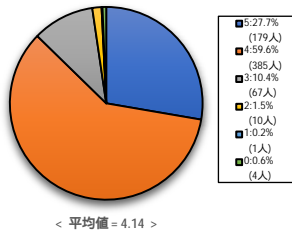


**グローバル地域文化学部科目**

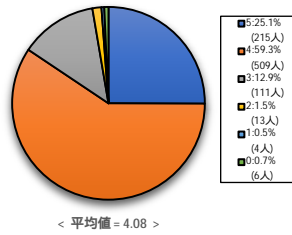
1人 - 60人



61人 - 200人

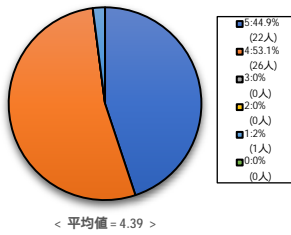


201人 - 500人

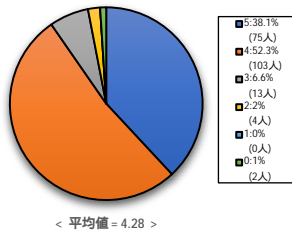


**人文科学系科目 (芸術学)**

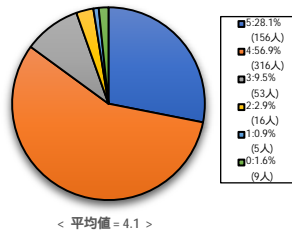
1人 - 60人



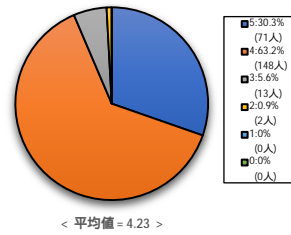
61人 - 200人



201人 - 500人

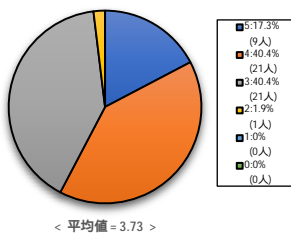


501人 -

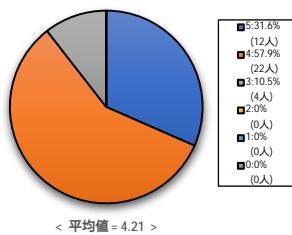


**自然・人間科学系科目**

1人 - 60人



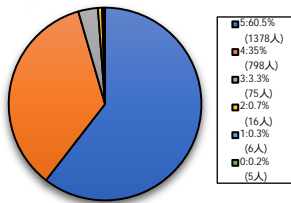
61人 - 200人



**[006]この授業は良く準備されている。**

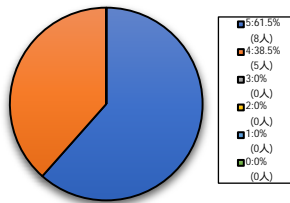
5 = 強くそう思う, 4 = そう思う, 3 = どちらともいえない, 2 = そう思わない, 1 = 全くそう思わない, 3 = 回答できない,

**全研究科科目**



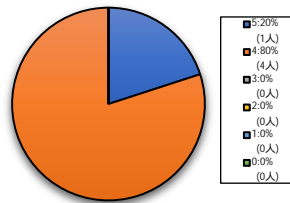
< 平均値 = 4.55 >

**神学研究科科目**



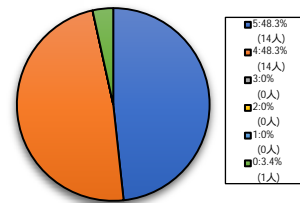
< 平均値 = 4.62 >

**文学研究科科目**



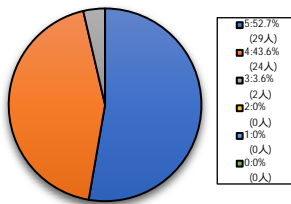
< 平均値 = 4.2 >

**経済学研究科科目**



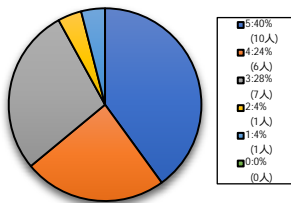
< 平均値 = 4.5 >

**文化情報学研究科科目**



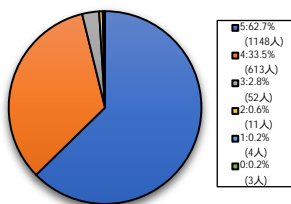
< 平均値 = 4.49 >

**脳科学研究科科目**

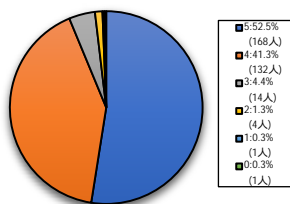


< 平均値 = 3.92 >

**日本語・日本文化教育センター科目 グローバル教育センター科目**



< 平均値 = 4.58 >



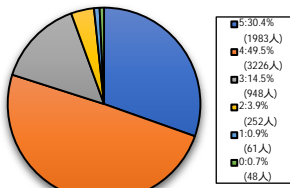
< 平均値 = 4.45 >

# [007] この授業の内容に興味がもてる。

5 = 強くそう思う。 4 = そう思う。 3 = どちらともいえない。 2 = そう思わない。 1 = 全くそう思わない。 4 = 回答できない。

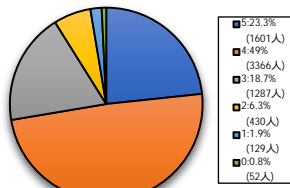
## 全学部科目

1人 - 60人



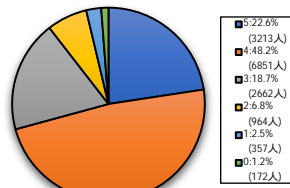
< 平均値 = 4.05 >

61人 - 200人



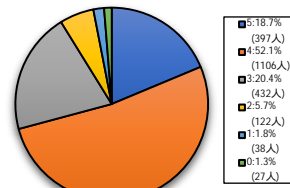
< 平均値 = 3.86 >

201人 - 500人



< 平均値 = 3.83 >

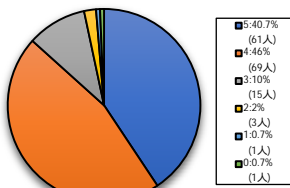
501人 -



< 平均値 = 3.81 >

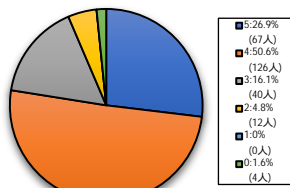
## 神学部科目

1人 - 60人



< 平均値 = 4.25 >

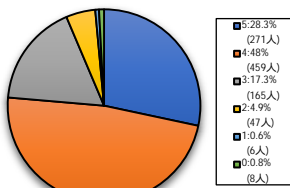
61人 - 200人



< 平均値 = 4.01 >

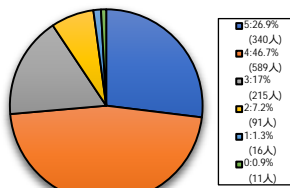
## 文学部科目

1人 - 60人



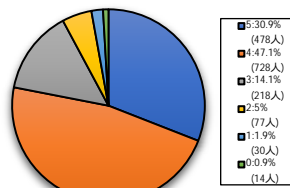
< 平均値 = 3.99 >

61人 - 200人



< 平均値 = 3.92 >

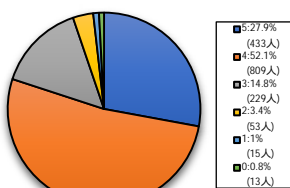
201人 - 500人



< 平均値 = 4.01 >

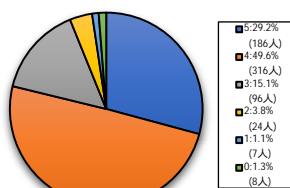
## 法学部科目

1人 - 60人



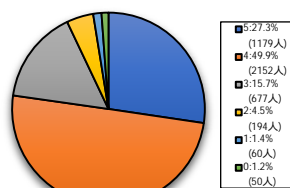
< 平均値 = 4.03 >

61人 - 200人



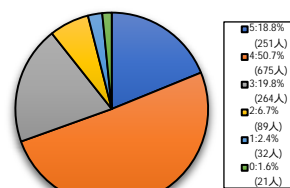
< 平均値 = 4.03 >

201人 - 500人



< 平均値 = 3.98 >

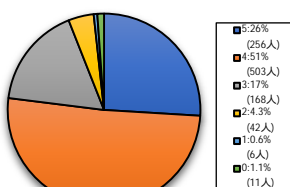
501人 -



< 平均値 = 3.78 >

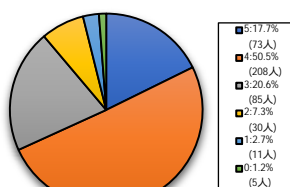
## 経済学部科目

1人 - 60人



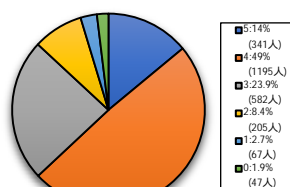
< 平均値 = 3.99 >

61人 - 200人



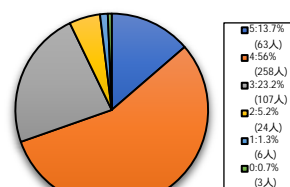
< 平均値 = 3.74 >

201人 - 500人



< 平均値 = 3.64 >

501人 -



< 平均値 = 3.76 >

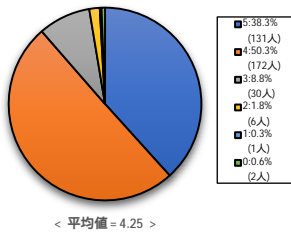


**[007]この授業の内容に興味もてる。**

5 = 強くそう思う, 4 = そう思う, 3 = どちらともいえない, 2 = そう思わない, 1 = 全くそう思わない, 4 = 回答できない,

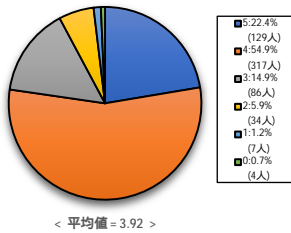
**政策学部科目**

1人 - 60人

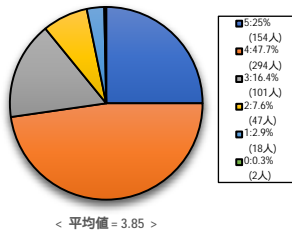


**文化情報学部科目**

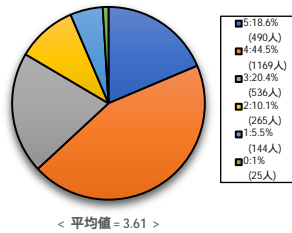
1人 - 60人



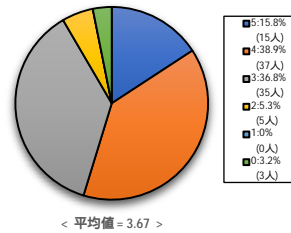
61人 - 200人



201人 - 500人

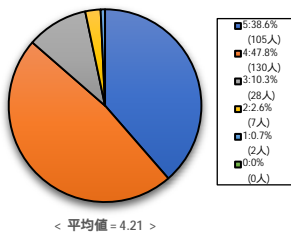


501人 -

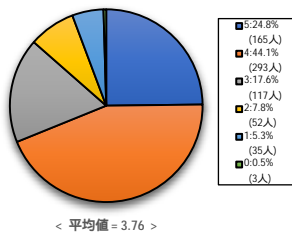


**社会学部科目**

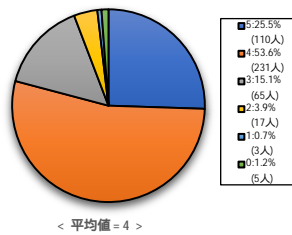
1人 - 60人



61人 - 200人

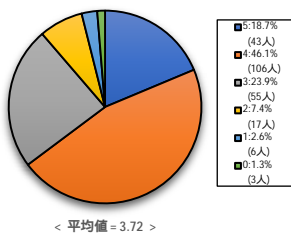


201人 - 500人

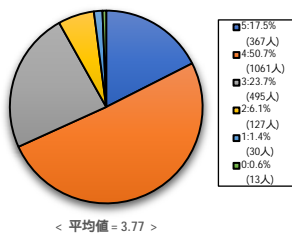


**理工学部科目**

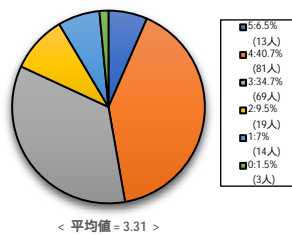
1人 - 60人



61人 - 200人

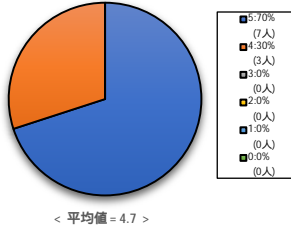


201人 - 500人

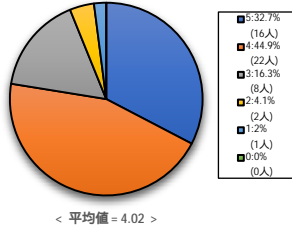


**心理学部科目**

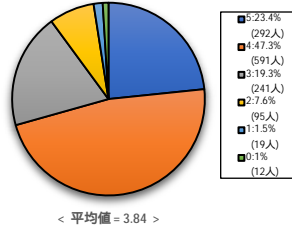
1人 - 60人



61人 - 200人



201人 - 500人

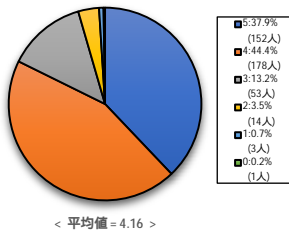


**[007] この授業の内容に興味もてる。**

5 = 強くそう思う, 4 = そう思う, 3 = どちらともいえない, 2 = そう思わない, 1 = 全くそう思わない, 4 = 回答できない。

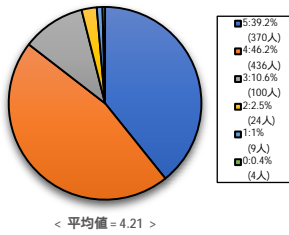
**グローバル・コミュニケーション学部科目**

1人 - 60人

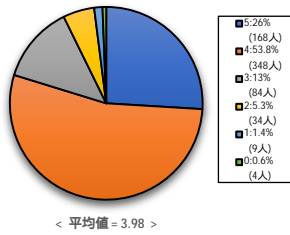


**グローバル地域文化学部科目**

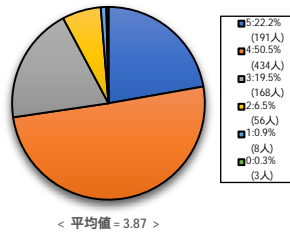
1人 - 60人



61人 - 200人

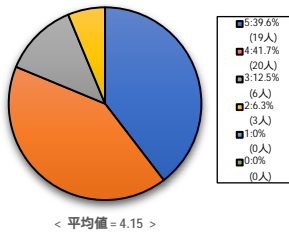


201人 - 500人

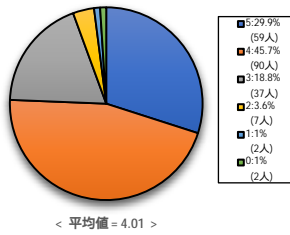


**人文科学系科目 (芸術学)**

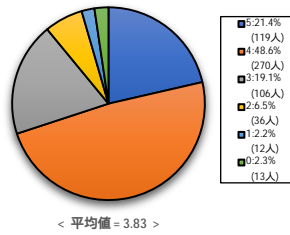
1人 - 60人



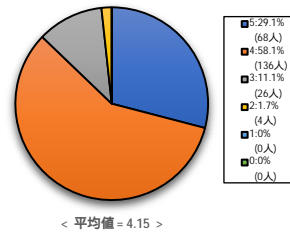
61人 - 200人



201人 - 500人

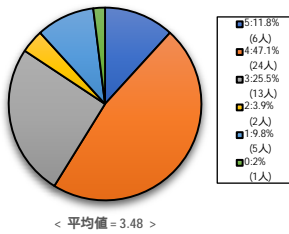


501人 -

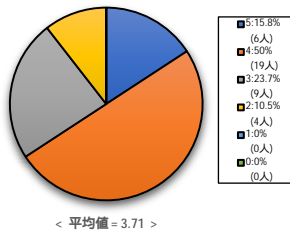


**自然・人間科学系科目**

1人 - 60人



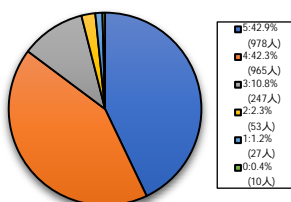
61人 - 200人



**[007]この授業の内容に興味もてる。**

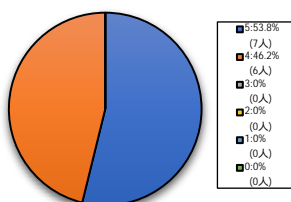
5 = 強くそう思う, 4 = そう思う, 3 = どちらともいえない, 2 = そう思わない, 1 = 全くそう思わない, 4 = 回答できない,

**全研究科科目**



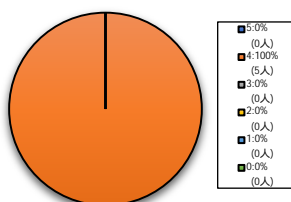
< 平均値 = 4.24 >

**神学研究科科目**



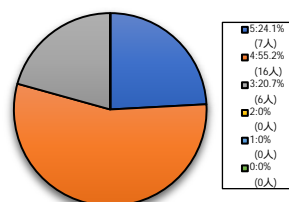
< 平均値 = 4.54 >

**文学研究科科目**



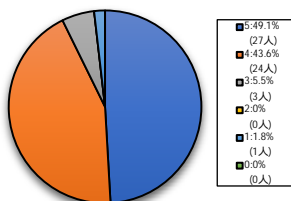
< 平均値 = 4 >

**経済学研究科科目**



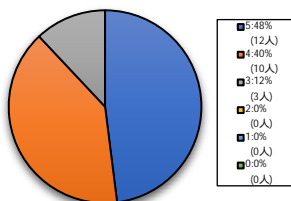
< 平均値 = 4.03 >

**文化情報学研究科科目**



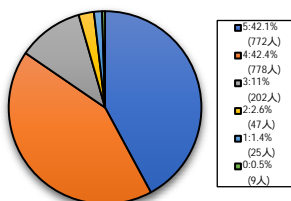
< 平均値 = 4.38 >

**脳科学研究科科目**

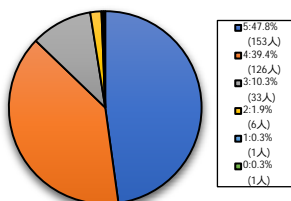


< 平均値 = 4.36 >

**日本語・日本文化教育センター科目 グローバル教育センター科目**



< 平均値 = 4.22 >



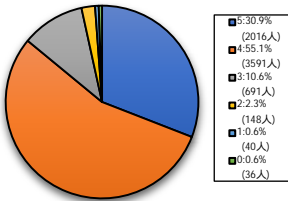
< 平均値 = 4.33 >

**[008]この授業の目的が理解できる。**

5 = 強くそう思う, 4 = そう思う, 3 = どちらともいえない, 2 = そう思わない, 1 = 全くそう思わない, 5 = 回答できない,

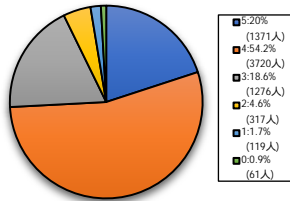
**全学部科目**

1人 - 60人



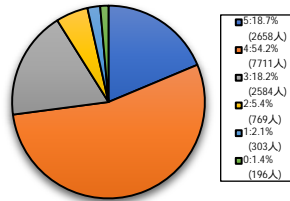
< 平均値 = 4.14 >

61人 - 200人



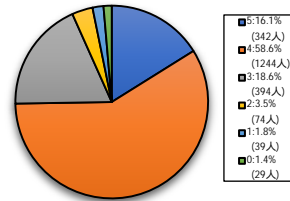
< 平均値 = 3.87 >

201人 - 500人



< 平均値 = 3.83 >

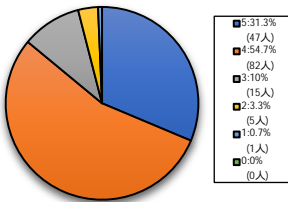
501人 -



< 平均値 = 3.85 >

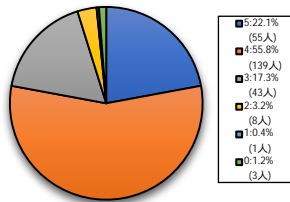
**神学部科目**

1人 - 60人



< 平均値 = 4.13 >

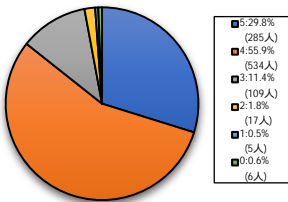
61人 - 200人



< 平均値 = 3.97 >

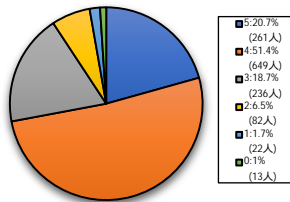
**文学部科目**

1人 - 60人



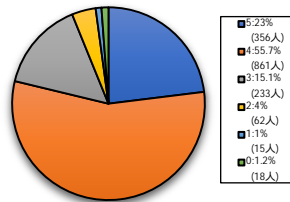
< 平均値 = 4.13 >

61人 - 200人



< 平均値 = 3.84 >

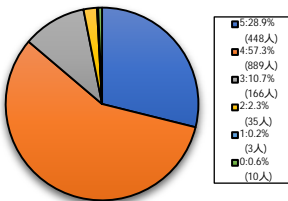
201人 - 500人



< 平均値 = 3.97 >

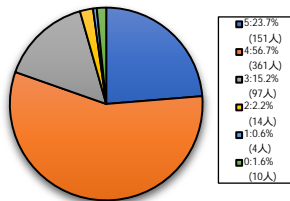
**法学部科目**

1人 - 60人



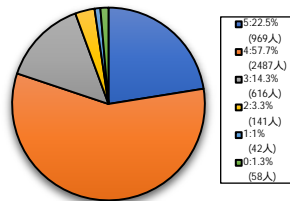
< 平均値 = 4.13 >

61人 - 200人



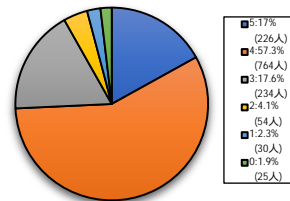
< 平均値 = 4.02 >

201人 - 500人



< 平均値 = 3.99 >

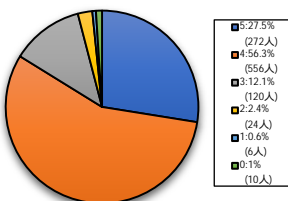
501人 -



< 平均値 = 3.84 >

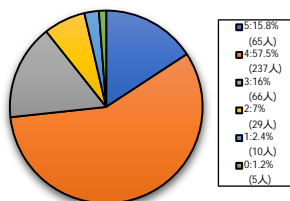
**経済学部科目**

1人 - 60人



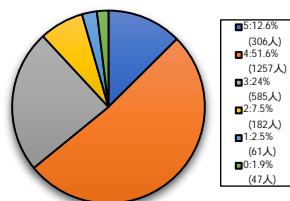
< 平均値 = 4.09 >

61人 - 200人



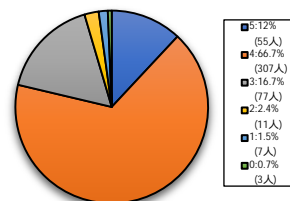
< 平均値 = 3.78 >

201人 - 500人



< 平均値 = 3.65 >

501人 -



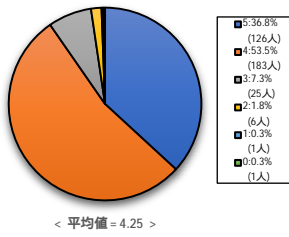
< 平均値 = 3.86 >

**[008]この授業の目的が理解できる。**

5 = 強くそう思う, 4 = そう思う, 3 = どちらともいえない, 2 = そう思わない, 1 = 全くそう思わない, 5 = 回答できない,

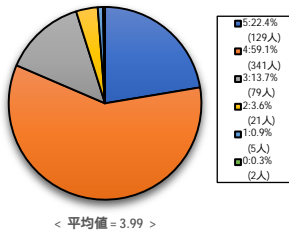
**政策学部科目**

1人 - 60人

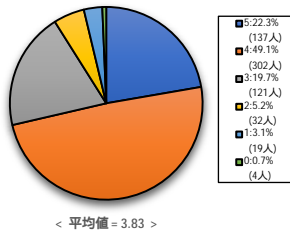


**文化情報学部科目**

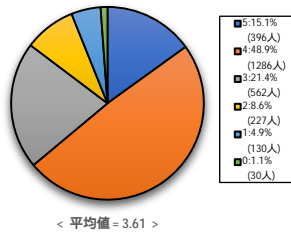
1人 - 60人



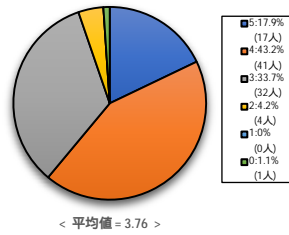
61人 - 200人



201人 - 500人

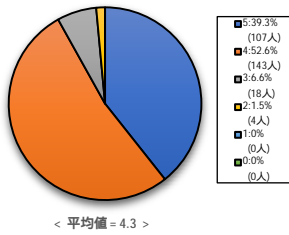


501人 -

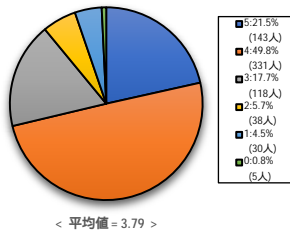


**社会学部科目**

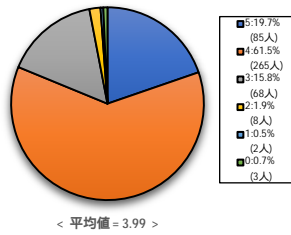
1人 - 60人



61人 - 200人

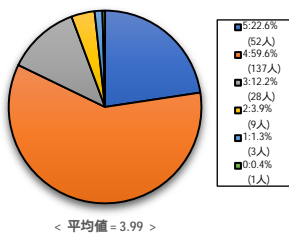


201人 - 500人

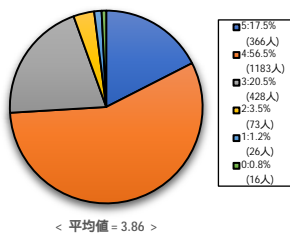


**理工学部科目**

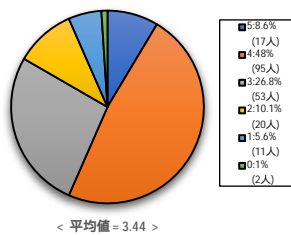
1人 - 60人



61人 - 200人

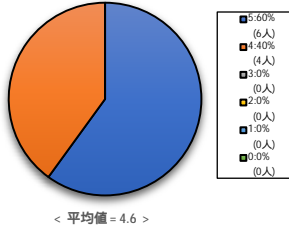


201人 - 500人

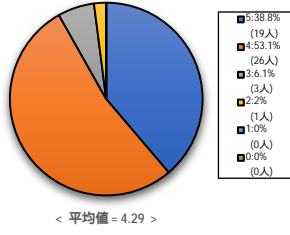


**心理学部科目**

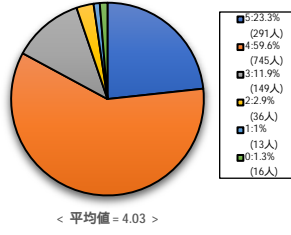
1人 - 60人



61人 - 200人



201人 - 500人

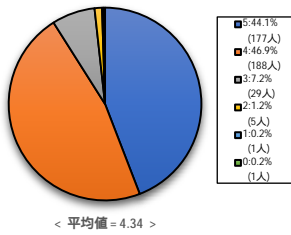


**[008]この授業の目的が理解できる。**

5 = 強くそう思う, 4 = そう思う, 3 = どちらともいえない, 2 = そう思わない, 1 = 全くそう思わない, 5 = 回答できない,

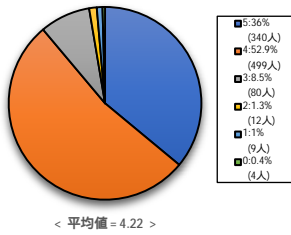
**グローバル・コミュニケーション学部科目**

1人 - 60人

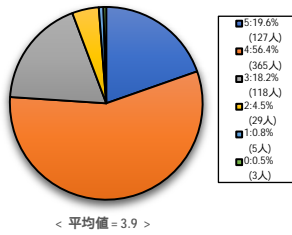


**グローバル地域文化学部科目**

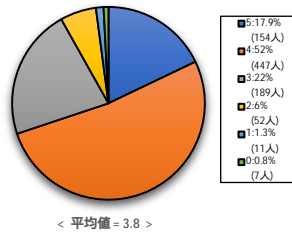
1人 - 60人



61人 - 200人

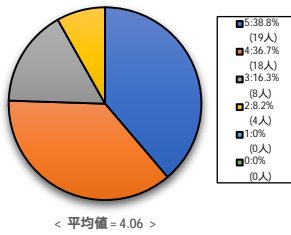


201人 - 500人

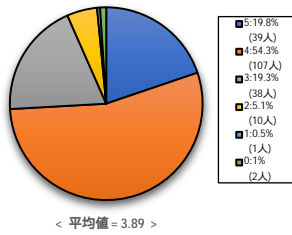


**人文科学系科目 (芸術学)**

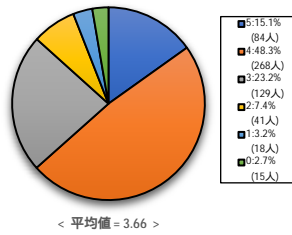
1人 - 60人



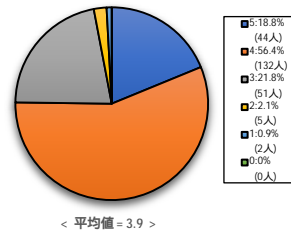
61人 - 200人



201人 - 500人

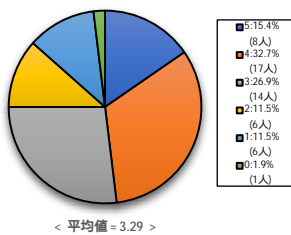


501人 -

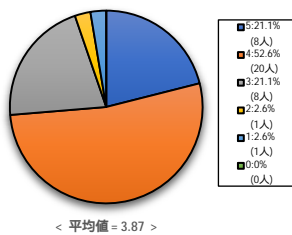


**自然・人間科学系科目**

1人 - 60人



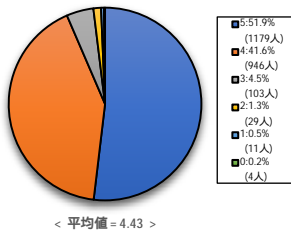
61人 - 200人



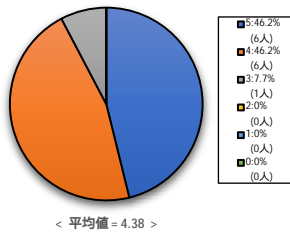
**[008]この授業の目的が理解できる。**

5 = 強くそう思う, 4 = そう思う, 3 = どちらともいえない, 2 = そう思わない, 1 = 全くそう思わない, 5 = 回答できない,

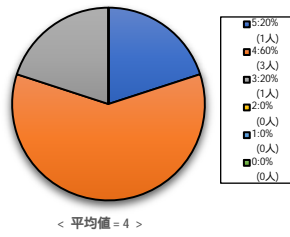
**全研究科科目**



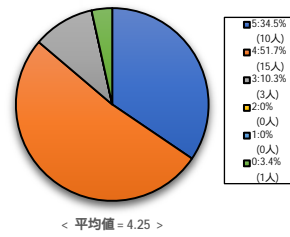
**神学研究科科目**



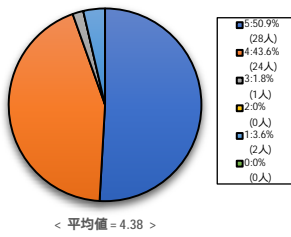
**文学研究科科目**



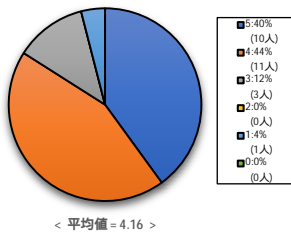
**経済学研究科科目**



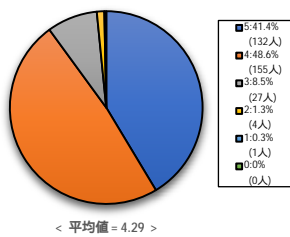
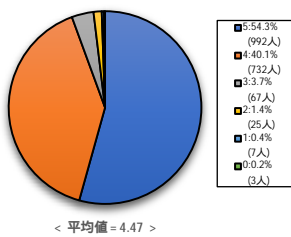
**文化情報学研究科科目**



**脳科学研究科科目**



**日本語・日本文化教育センター科目 グローバル教育センター科目**

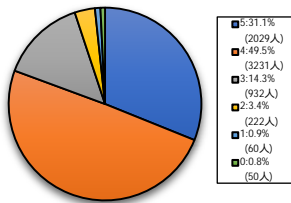


**[009]この授業から知的刺激を受けている。**

5 = 強くそう思う, 4 = そう思う, 3 = どちらともいえない, 2 = そう思わない, 1 = 全くそう思わない, 6 = 回答できない,

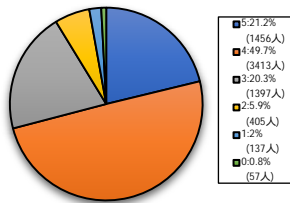
**全学部科目**

1人 - 60人



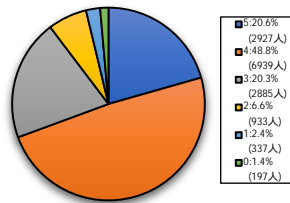
< 平均値 = 4.07 >

61人 - 200人



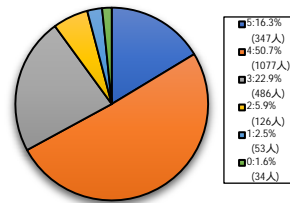
< 平均値 = 3.83 >

201人 - 500人



< 平均値 = 3.8 >

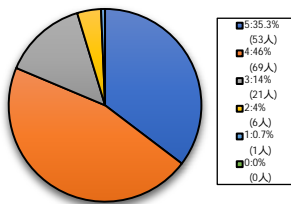
501人 -



< 平均値 = 3.74 >

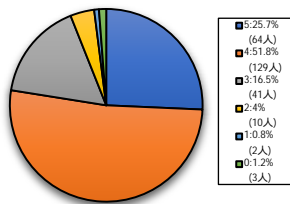
**神学部科目**

1人 - 60人



< 平均値 = 4.11 >

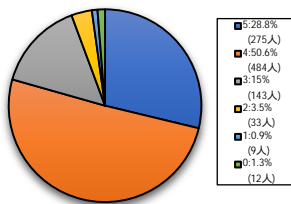
61人 - 200人



< 平均値 = 3.99 >

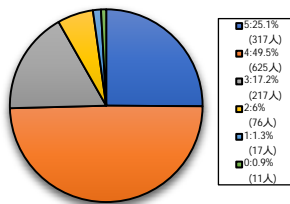
**文学部科目**

1人 - 60人



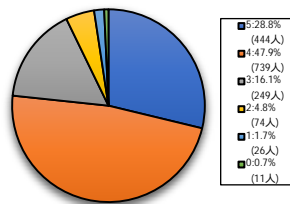
< 平均値 = 4.04 >

61人 - 200人



< 平均値 = 3.92 >

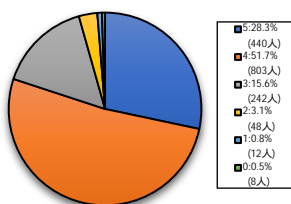
201人 - 500人



< 平均値 = 3.98 >

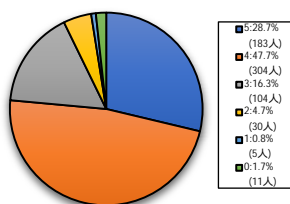
**法学部科目**

1人 - 60人



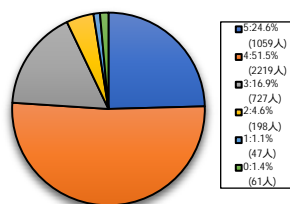
< 平均値 = 4.04 >

61人 - 200人



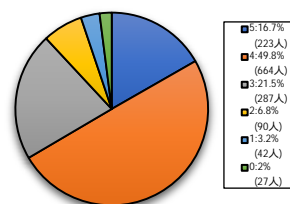
< 平均値 = 4.01 >

201人 - 500人



< 平均値 = 3.95 >

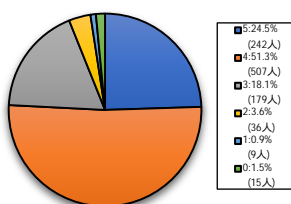
501人 -



< 平均値 = 3.72 >

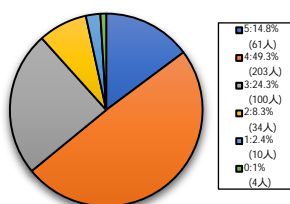
**経済学部科目**

1人 - 60人



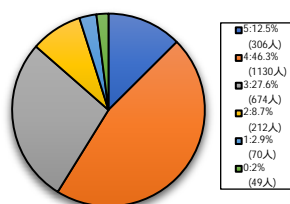
< 平均値 = 3.96 >

61人 - 200人



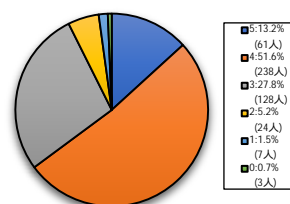
< 平均値 = 3.66 >

201人 - 500人



< 平均値 = 3.58 >

501人 -



< 平均値 = 3.7 >

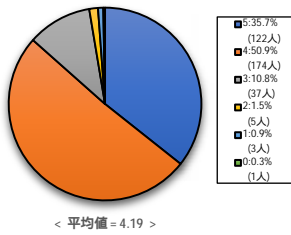


**[009]この授業から知的刺激を受けている。**

5 = 強くそう思う, 4 = そう思う, 3 = どちらともいえない, 2 = そう思わない, 1 = 全くそう思わない, 6 = 回答できない,

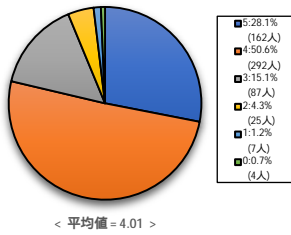
**政策学部科目**

1人 - 60人

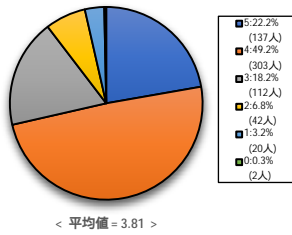


**文化情報学部科目**

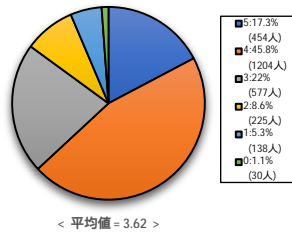
1人 - 60人



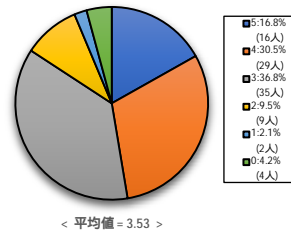
61人 - 200人



201人 - 500人

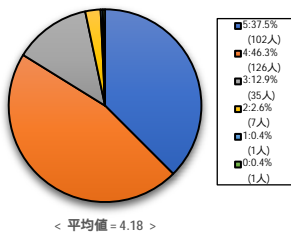


501人 -

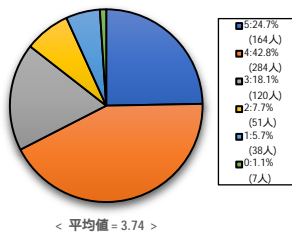


**社会学部科目**

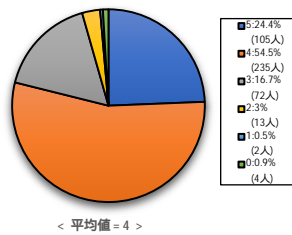
1人 - 60人



61人 - 200人

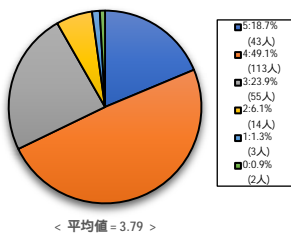


201人 - 500人

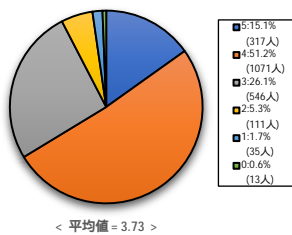


**理工学部科目**

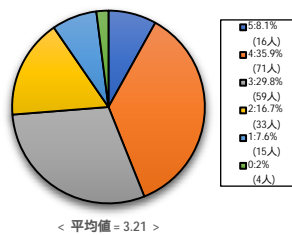
1人 - 60人



61人 - 200人

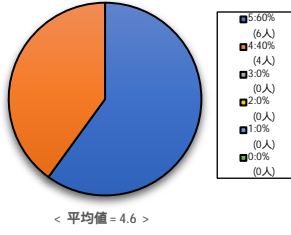


201人 - 500人

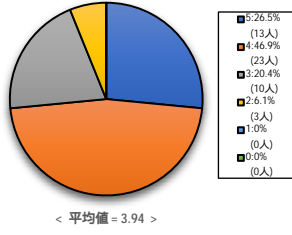


**心理学部科目**

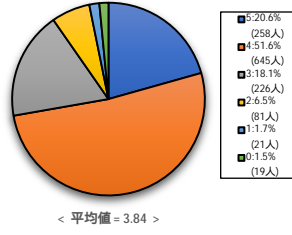
1人 - 60人



61人 - 200人



201人 - 500人

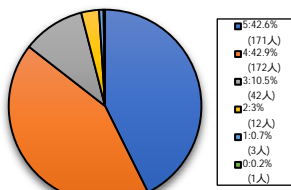


**[009]この授業から知的刺激を受けている。**

5 = 強くそう思う, 4 = そう思う, 3 = どちらともいえない, 2 = そう思わない, 1 = 全くそう思わない, 6 = 回答できない。

**グローバル・コミュニケーション学部科目**

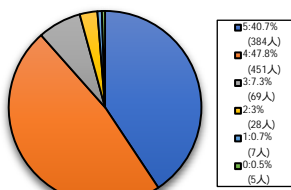
1人 - 60人



< 平均値 = 4.24 >

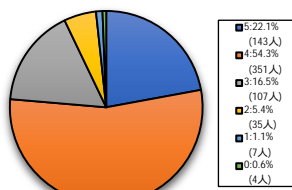
**グローバル地域文化学部科目**

1人 - 60人



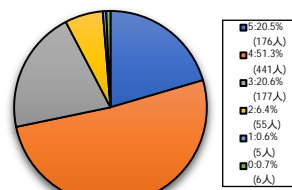
< 平均値 = 4.25 >

61人 - 200人



< 平均値 = 3.91 >

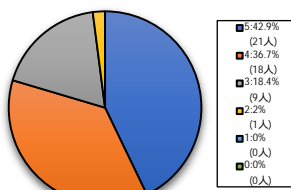
201人 - 500人



< 平均値 = 3.85 >

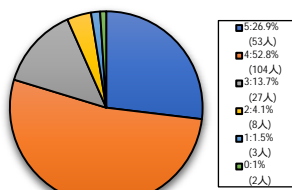
**人文科学系科目 (芸術学)**

1人 - 60人



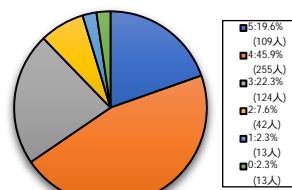
< 平均値 = 4.2 >

61人 - 200人



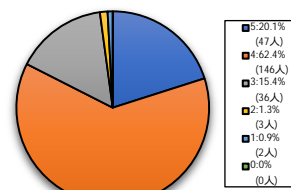
< 平均値 = 4.01 >

201人 - 500人



< 平均値 = 3.75 >

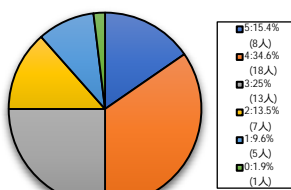
501人 -



< 平均値 = 4 >

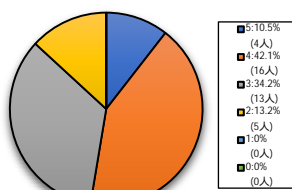
**自然・人間科学系科目**

1人 - 60人



< 平均値 = 3.33 >

61人 - 200人

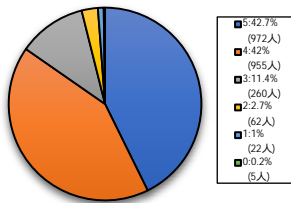


< 平均値 = 3.5 >

**[009]この授業から知的刺激を受けている。**

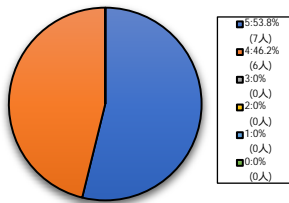
5 = 強くそう思う, 4 = そう思う, 3 = どちらともいえない, 2 = そう思わない, 1 = 全くそう思わない, 6 = 回答できない,

**全研究科科目**



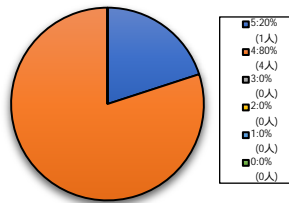
< 平均値 = 4.23 >

**神学研究科科目**



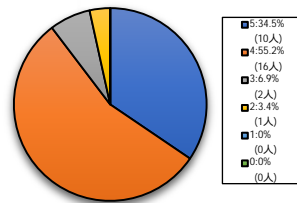
< 平均値 = 4.54 >

**文学研究科科目**



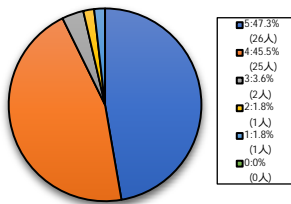
< 平均値 = 4.2 >

**経済学研究科科目**



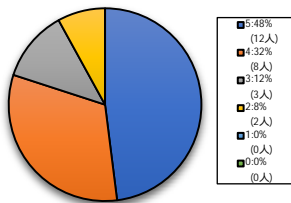
< 平均値 = 4.21 >

**文化情報学研究科科目**



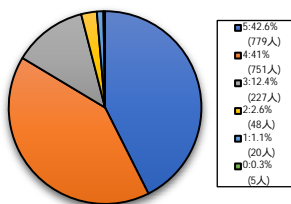
< 平均値 = 4.35 >

**脳科学研究科科目**

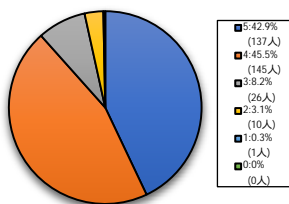


< 平均値 = 4.2 >

**日本語・日本文化教育センター科目 グローバル教育センター科目**



< 平均値 = 4.22 >



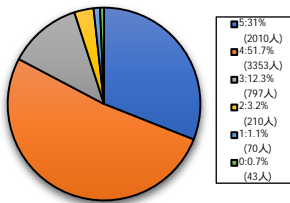
< 平均値 = 4.28 >

## [010]この授業に満足している。

5 = 強くそう思う, 4 = そう思う, 3 = どちらともいえない, 2 = そう思わない, 1 = 全くそう思わない, 7 = 回答できない

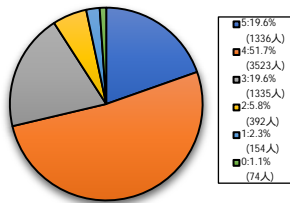
### 全学部科目

1人 - 60人



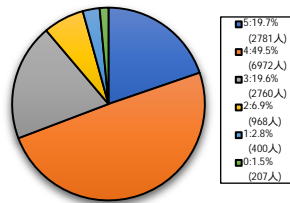
< 平均値 = 4.09 >

61人 - 200人



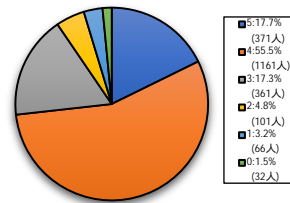
< 平均値 = 3.82 >

201人 - 500人



< 平均値 = 3.78 >

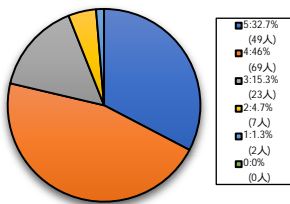
501人 -



< 平均値 = 3.81 >

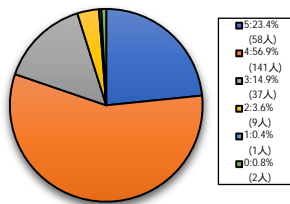
### 神学部科目

1人 - 60人



< 平均値 = 4.04 >

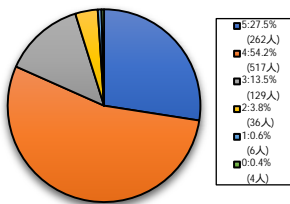
61人 - 200人



< 平均値 = 4 >

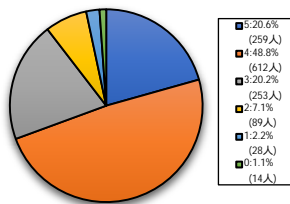
### 文学部科目

1人 - 60人



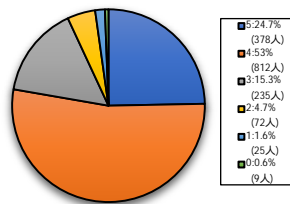
< 平均値 = 4.05 >

61人 - 200人



< 平均値 = 3.79 >

201人 - 500人



< 平均値 = 3.95 >

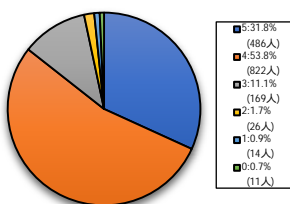
501人 -



< 平均値 = 3.95 >

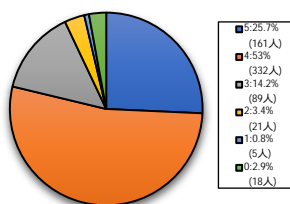
### 法学部科目

1人 - 60人



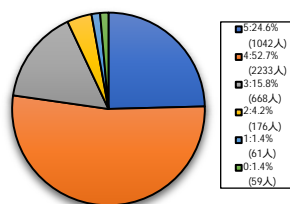
< 平均値 = 4.15 >

61人 - 200人



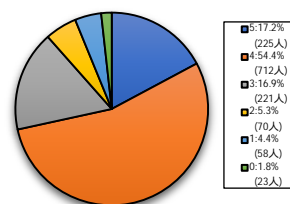
< 平均値 = 4.02 >

201人 - 500人



< 平均値 = 3.96 >

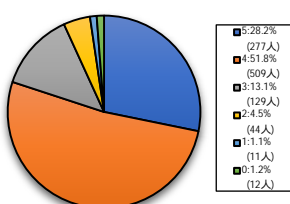
501人 -



< 平均値 = 3.76 >

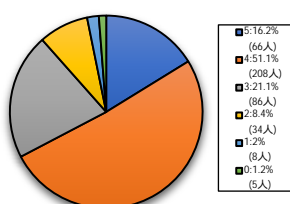
### 経済学部科目

1人 - 60人



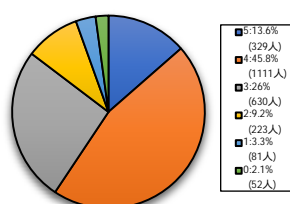
< 平均値 = 4.03 >

61人 - 200人



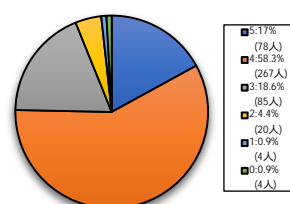
< 平均値 = 3.72 >

201人 - 500人



< 平均値 = 3.58 >

501人 -



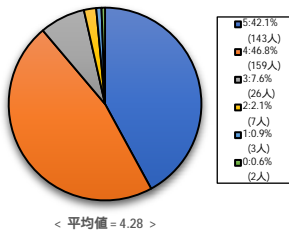
< 平均値 = 3.87 >

**[010]この授業に満足している。**

5 = 強くそう思う, 4 = そう思う, 3 = どちらともいえない, 2 = そう思わない, 1 = 全くそう思わない, 7 = 回答できない,

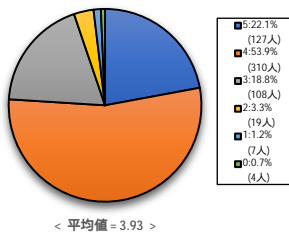
**政策学部科目**

1人 - 60人

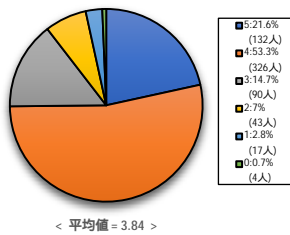


**文化情報学部科目**

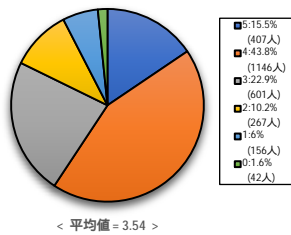
1人 - 60人



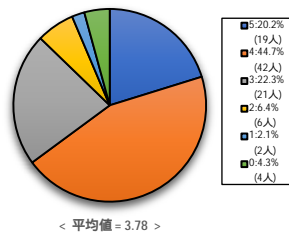
61人 - 200人



201人 - 500人

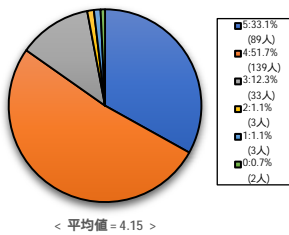


501人 -

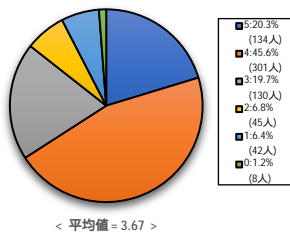


**社会学部科目**

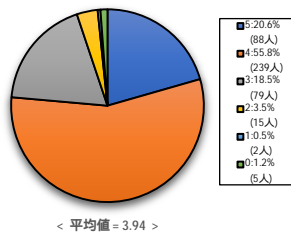
1人 - 60人



61人 - 200人

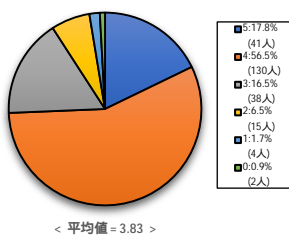


201人 - 500人

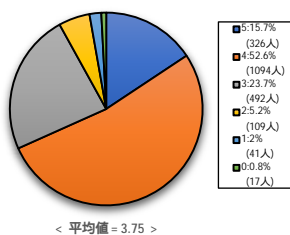


**理工学部科目**

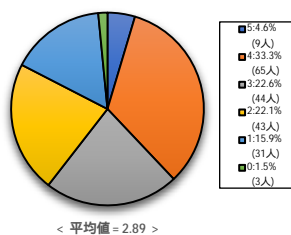
1人 - 60人



61人 - 200人

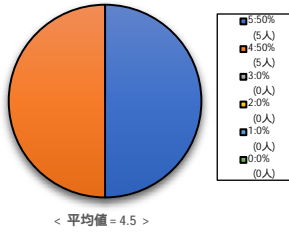


201人 - 500人

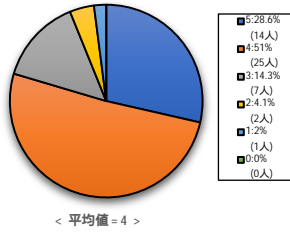


**心理学部科目**

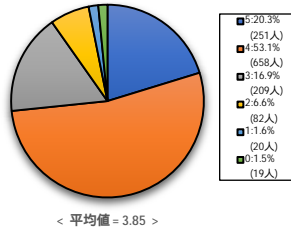
1人 - 60人



61人 - 200人



201人 - 500人

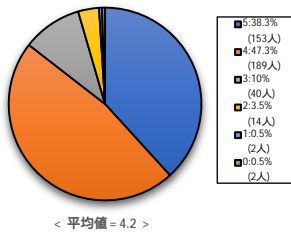


**[010]この授業に満足している。**

5 = 強くそう思う, 4 = そう思う, 3 = どちらともいえない, 2 = そう思わない, 1 = 全くそう思わない, 7 = 回答できない。

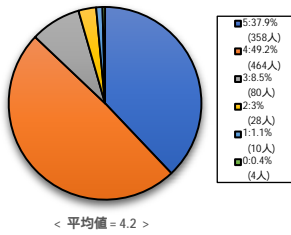
**グローバル・コミュニケーション学部科目**

1人 - 60人

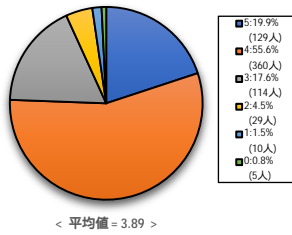


**グローバル地域文化学部科目**

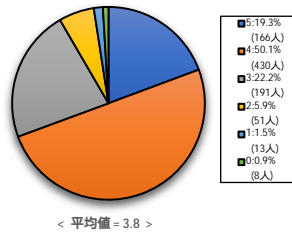
1人 - 60人



61人 - 200人

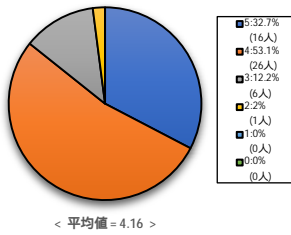


201人 - 500人

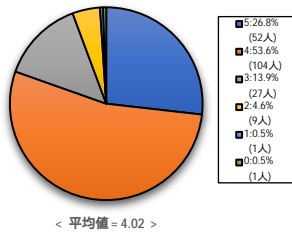


**人文科学系科目 (芸術学)**

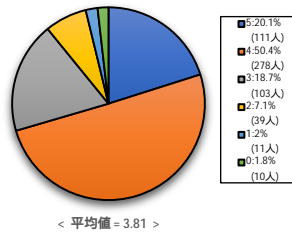
1人 - 60人



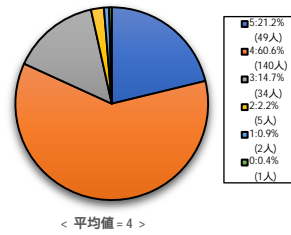
61人 - 200人



201人 - 500人

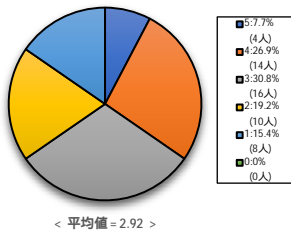


501人 -

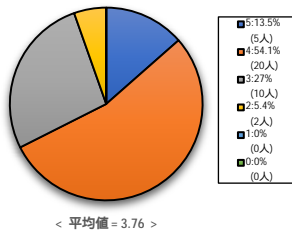


**自然・人間科学系科目**

1人 - 60人



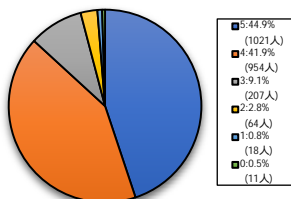
61人 - 200人



[010]この授業に満足している。

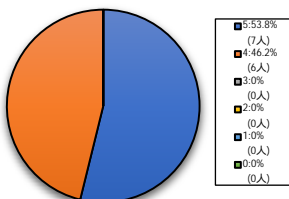
5 = 強くそう思う, 4 = そう思う, 3 = どちらともいえない, 2 = そう思わない, 1 = 全くそう思わない, 7 = 回答できない。

全研究科科目



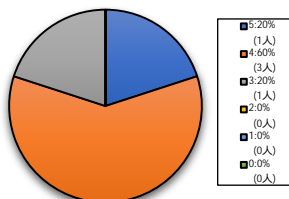
< 平均値 = 4.28 >

神学研究科科目



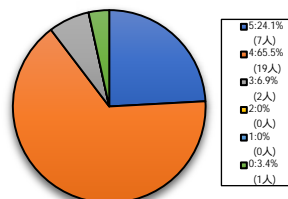
< 平均値 = 4.54 >

文学研究科科目



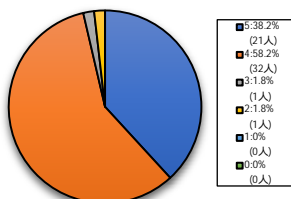
< 平均値 = 4 >

経済学研究科科目



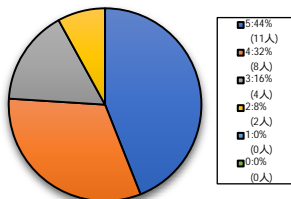
< 平均値 = 4.18 >

文化情報学研究科科目



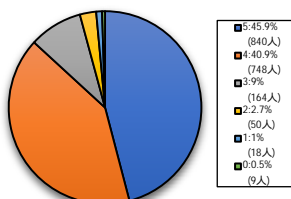
< 平均値 = 4.33 >

脳科学研究科科目

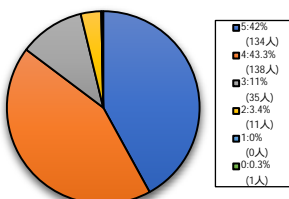


< 平均値 = 4.12 >

日本語・日本文化教育センター科目 グローバル教育センター科目



< 平均値 = 4.29 >



< 平均値 = 4.24 >