

2017年度秋学期中間

「学生による授業評価アンケート」

集 計 結 果

同志社大学 学習支援・教育開発センター

1. 「学生による授業評価アンケート」

集計結果(WEB利用分)

2017年度秋学期中間「学生による授業評価アンケート」実施結果

- 実施対象科目 2017年度秋学期開講科目 各学部等および担当者で選択
- 実施期間 2017年10月30日(月)～11月11日(土)
- 実施科目 2,332科目
- 実施対象登録者 延べ 110,435名
- 質問項目 全学共通質問項目(択一式10問、記述式2問)および学部等と担当者独自で設定
- 回答者 科目登録者全員を対象
- 集計方法 実施各科目と各科目分野についての単純集計、およびクロス集計

<科目分野別実施結果一覧>

科目分野名	科目数	登録者数	回答者数	回答率
神学部科目	118科目	6,341	34	0.54%
文学部科目	期末に調査票にて実施			
社会学部科目	期末にWEB・調査票にて実施			
法学部科目	期末に調査票にて実施			
経済学部科目	10科目	3,152	352	11.17%
商学部科目	86科目	15,484	588	3.80%
政策学部科目	45科目	8,892	58	0.65%
文化情報学部科目	期末に調査票にて実施			
理工学部科目	271科目	17,589	234	1.33%
生命医科学部科目	97科目	5,839	10	0.17%
スポーツ健康科学部科目	期末にWEBにて実施			
心理学部科目	期末にWEB・調査票にて実施			
グローバル・コミュニケーション学部科目	期末にWEB・調査票にて実施			
グローバル地域文化学部科目	期末に調査票にて実施			
キリスト教文化センター科目	6科目	1,196	9	0.75%
外国語教育科目	1,518科目	44,043	783	1.78%
保健体育科目(実技系)	期末にWEBにて実施			
保健体育科目(講義系)	期末にWEBにて実施			
自然系科目	57科目	6,015	85	1.41%
国際教養教育院	期末に調査票にて実施			
神学研究科科目	35科目	187	5	2.67%
文学研究科科目	期末に調査票にて実施			
総合政策科学研究科科目	2科目	22	0	0.00%
文化情報学研究科科目	期末に調査票にて実施			
理工学研究科科目	87科目	1,675	4	0.24%
スポーツ健康科学研究科科目	期末にWEBにて実施			
心理学研究科科目	期末にWEBにて実施			
グローバル・スタディーズ研究科科目	期末にWEBにて実施			
脳科学研究科	期末に調査票にて実施			
その他*				
全科目分野全科目	2,332科目	110,435	2,162	1.96%

*その他は、先端・複合領域科目、プロジェクト科目

※国際教育インスティテュートは独自フォームで実施

※司法研究科は独自フォームで実施

※ビジネス研究科は独自フォームで実施

※グローバル・リソース・マネージメントは独自フォームで実施

※全学共通教養教育センターは独自フォームで実施

質問項目一覧(全学共通質問項目・学部等独自質問項目)
(WEB利用分)

【全学共通】

- (001) あなたはこの授業を欠席しましたか？
(5=欠席なし。4=1-2回欠席。3=3-4回欠席。2=5-6回欠席。1=7回以上欠席。
0=回答できない。)
- (002) あなたは毎回平均どれぐらいこの授業の予習復習を行っていますか？
(5=2時間以上。4=1時間30分程度。3=1時間程度。2=30分程度。1=0時間。
0=回答できない。)
- (003) あなたはこの授業について適切に評価できる。
- (004) この授業はシラバスに沿って進められている。
- (005) この授業の各回ごとの内容説明はわかりやすい。
- (006) この授業は良く準備されている。
- (007) この授業の内容に興味をもてる。
- (008) この授業の目的が理解できる。
- (009) この授業から知的刺激を受けている。
- (010) この授業に満足している。
- (011) この授業を受けていて良い点を、具体的に記述してください。
- (012) この授業の改善点等があれば、具体的に記述してください。

【神学部・神学研究科】

- (001) テキスト・配布資料などは適切である。【講義科目のみ回答】
- (002) 黒板・VP・OHP等の使い方が適切で、字の大きさも適当である。【講義科目のみ回答】
- (003) 丁寧な個人指導がなされている。【演習科目のみ回答】

【経済学部】

- (001) 教員は熱意をもって授業をしている。
- (002) 教員の話し方は聞き取りやすい。
- (003) 教員は学生に質問の機会を与えている。

【商学部】

- (001) この授業の担当教員の熱意を感じられる。
- (002) この授業の担当教員は私語に適切に対処している。
- (003) この授業のテキスト・配布資料などは適切である。
- (004) あなたはこの講義を真剣に学ぼうと努力している。
- (005) 講義内容に関係した新聞・雑誌等の記事に目を向けるようになっている。

【政策学部】

- (001) シラバスをよく読んで登録した。
- (002) あなたは講義内容について質問や発言をしている。
- (003) この授業のテキスト・配布資料などは適切である。
- (004) この授業のレジュメや板書は見やすい。
- (005) 教員は熱意を持って授業をしている。

【理工学部・理工学研究科】

- (001) あなたは授業中私語を交わさず、受講態度は良い。
- (002) あなたは講義内容について質問や発言をしている。あるいは、発言の意志がある。
- (003) あなたはこの授業を十分に理解するために熱心に取り組んでいる。
- (004) 担当者の熱意を感じられる。
- (005) テキスト・配布資料などは適切である。
- (006) この授業では黒板・プロジェクター等の使い方が適切で、文字の大きさも適当である。

【外国語教育科目】

(001) この授業を受講するうえで講義概要、シラバスを参照しましたか。

(002) この授業のテキストや補助教材は適切ですか。難しすぎる場合を5、簡単すぎる場合を1として教えてください。

(003) この授業の進度は適切ですか。速すぎる場合を5、遅すぎる場合を1として教えてください。

(004) あなたにとって、この授業のレベルは適切ですか。レベルが高すぎる場合を5、低すぎる場合を1として教えてください。

(005) この授業のクラスサイズ(受講者数)は適切ですか。受講者数が多すぎる場合を5、少なすぎる場合を1として教えてください。

(006) 今後もこの言語の学習を続けたいですか。

【自然系科目】

(001) あなたは授業中私語を交わさず、受講態度は良い。

(002) あなたは講義内容について質問や発言をしている。あるいは、発言の意志がある。

(003) あなたはこの授業を十分に理解するために熱心に取り組んでいる。

(004) 担当者の熱意が感じられる。

(005) テキスト・配布資料などは適切である。

(006) この授業では黒板・プロジェクター等の使い方が適切で、文字の大きさも適当である。

※秋学期中間にWEBにてアンケートを実施した学部・研究科等(独自フォームで実施を除く)のみ記載

全学共通質問項目の科目分野別集計結果(WEB利用分)

●アンケート集計結果の見方について

○質問項目毎に円グラフで集計結果を示しています。

○学部科目は、以下の登録者数規模別で集計しています。
1人～60人 61人～200人 201人～500人 501人以上

○質問項目の回答の平均値をグラフ下部に示しています。

○特に指示がない場合は、回答は次の基準に従うものとします。
5＝強くそう思う。 4＝そう思う。 3＝どちらともいえない。
2＝そう思わない。 1＝全くそう思わない。 0＝回答できない。

○質問(001)については次の基準に従うものとします。
5＝欠席なし。 4＝1～2回欠席。 3＝3～4回欠席。 2＝5～6回欠席。 1＝7回以上欠席

○質問(002)については次の基準に従うものとします。
5＝2時間以上。 4＝1時間30分程度。 3＝1時間程度。 2＝30分程度。 1＝0時間。

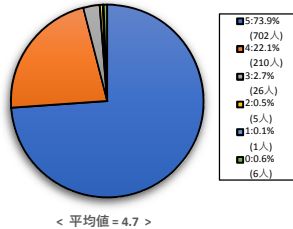
※WEBを利用したアンケートを実施していない、あるいは、回答者数が0名の学部・研究科のグラフはありません。

【001】あなたはこの授業を欠席しましたか？

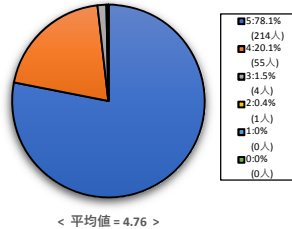
5=欠席なし。 4=1-2回欠席。 3=3-4回欠席。 2=5-6回欠席。 1=7回以上欠席。 0=回答できない。

全学部科目

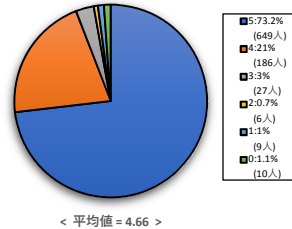
1人-60人



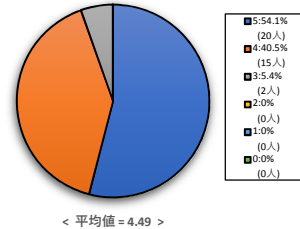
61人-200人



201人-500人

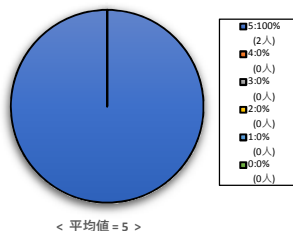


501人-

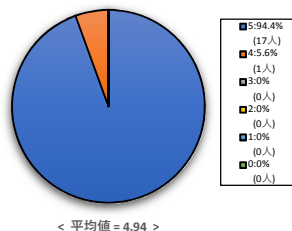


神学部科目

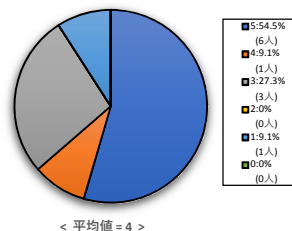
1人-60人



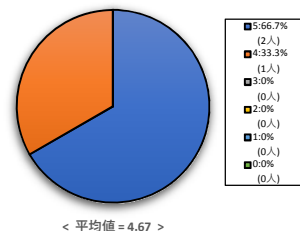
61人-200人



201人-500人

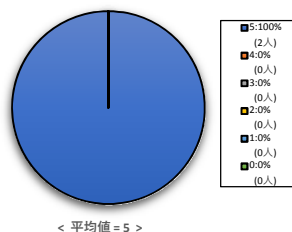


501人-

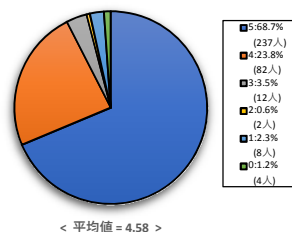


経済学部科目

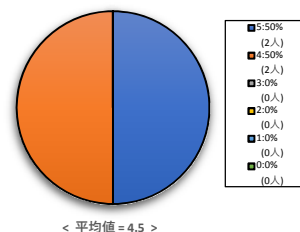
61人-200人



201人-500人

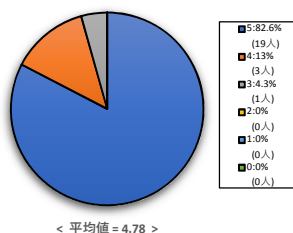


501人-

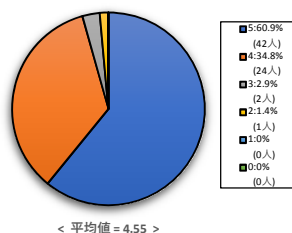


商学部科目

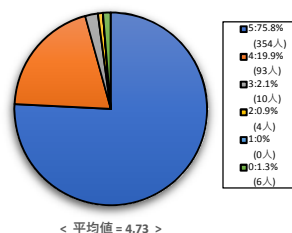
1人-60人



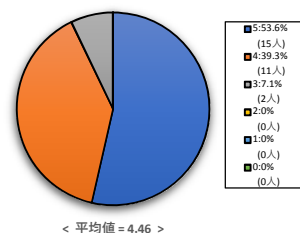
61人-200人



201人-500人

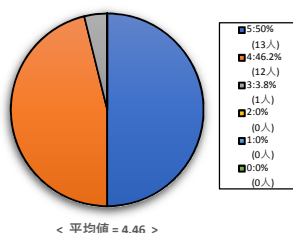


501人-

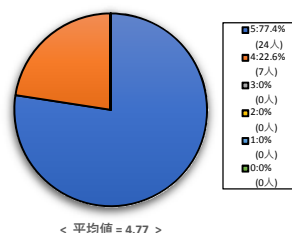


政策学部科目

1人-60人



201人-500人

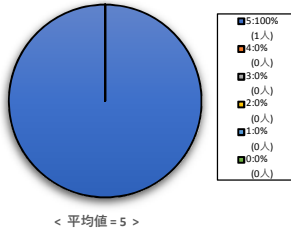


【001】あなたはこの授業を欠席しましたか？

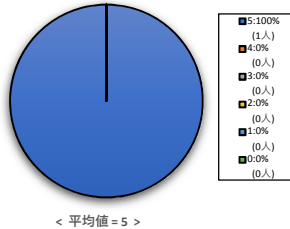
5=欠席なし。 4=1-2回欠席。 3=3-4回欠席。 2=5-6回欠席。 1=7回以上欠席。 0=回答できない。

生命医学部科目

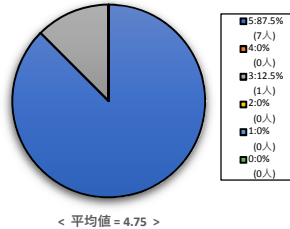
1人-60人



61人-200人

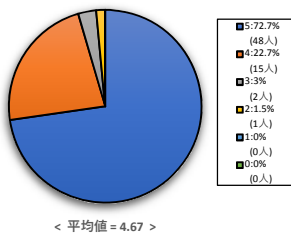


201人-500人

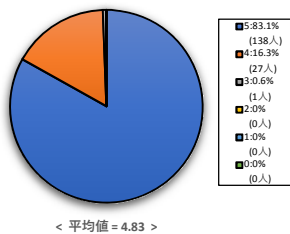


理工学部科目

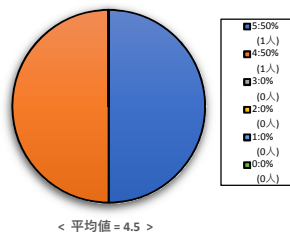
1人-60人



61人-200人

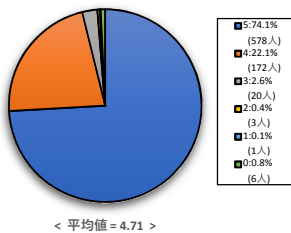


201人-500人

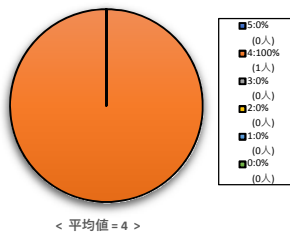


外国語教育科目

1人-60人

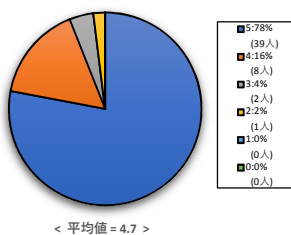


61人-200人

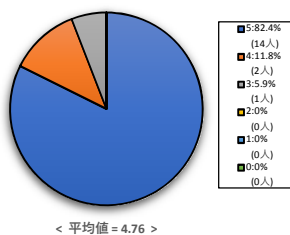


自然科学科目

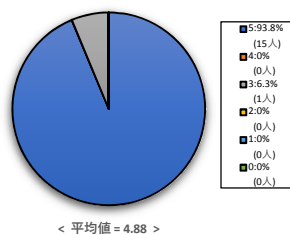
1人-60人



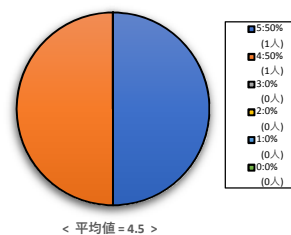
61人-200人



201人-500人

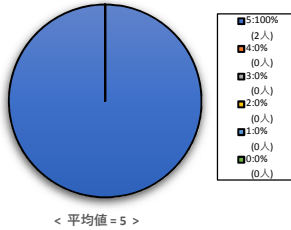


501人-

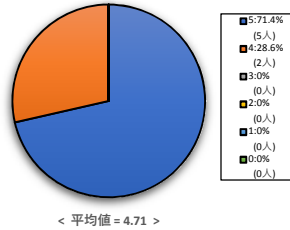


キリスト教文化センター科目

1人-60人



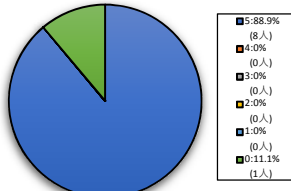
201人-500人



【001】あなたはこの授業を欠席しましたか？

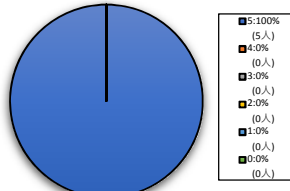
5=欠席なし。 4=1-2回欠席。 3=3-4回欠席。 2=5-6回欠席。 1=7回以上欠席。 0=回答できない。

全研究科科目



< 平均値 = 5 >

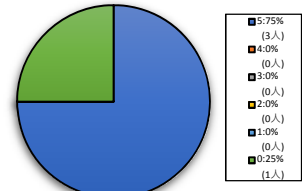
神学研究科科目



< 平均値 = 5 >

総合政策科学研究科科目

理工学研究科科目



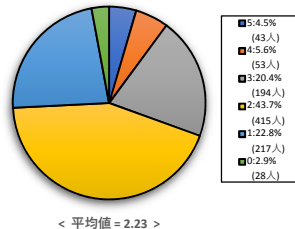
< 平均値 = 5 >

【002】あなたは毎回平均どれぐらいこの授業の予習復習を行っていますか？

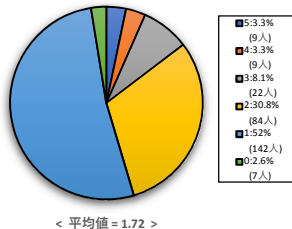
5=2時間以上。4=1時間30分程度。3=1時間程度。2=30分程度。1=0時間。0=回答できない。

全学部科目

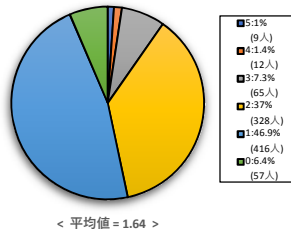
1人-60人



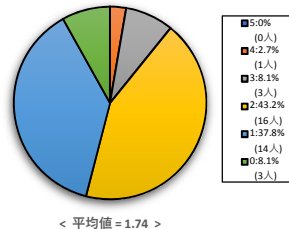
61人-200人



201人-500人

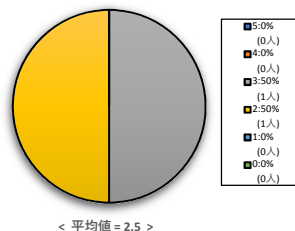


501人-

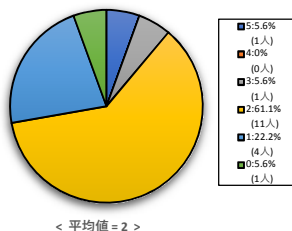


神学部科目

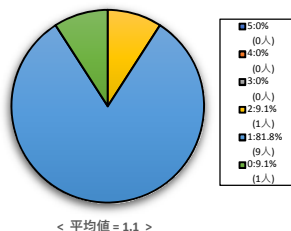
1人-60人



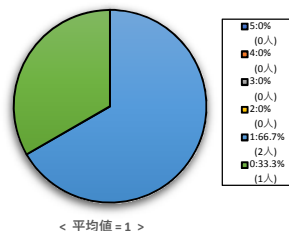
61人-200人



201人-500人

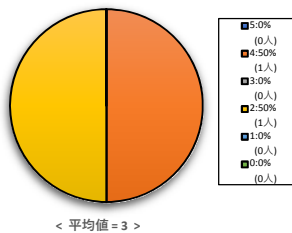


501人-

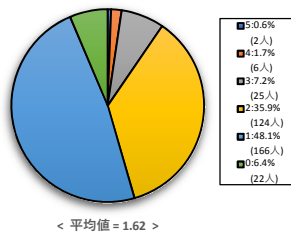


経済学部科目

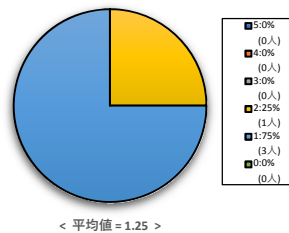
61人-200人



201人-500人

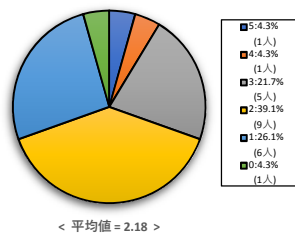


501人-

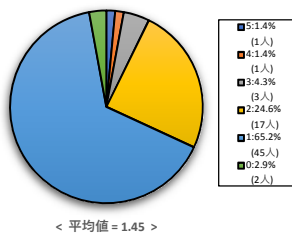


商学部科目

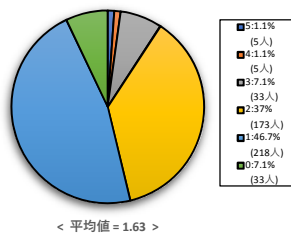
1人-60人



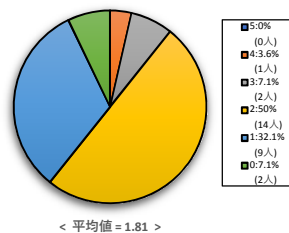
61人-200人



201人-500人

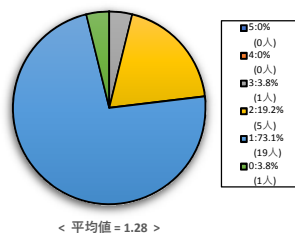


501人-

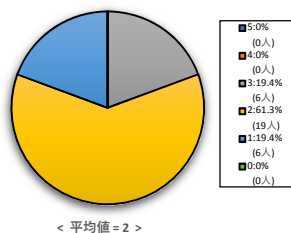


政策学部科目

1人-60人



201人-500人

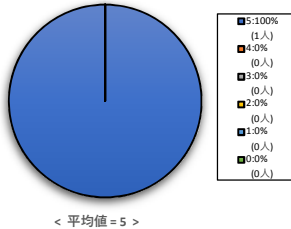


【002】あなたは毎回平均どれぐらいこの授業の予習復習を行っていますか？

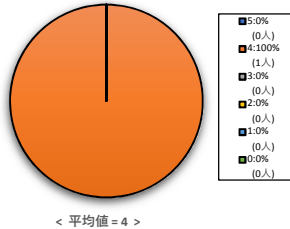
5=2時間以上。4=1時間30分程度。3=1時間程度。2=30分程度。1=0時間。0=回答できない。

生命医学部科目

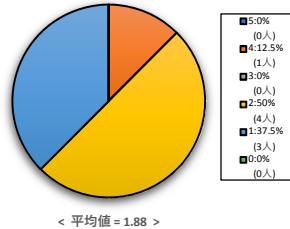
1人-60人



61人-200人

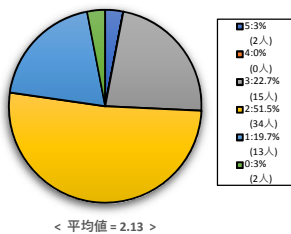


201人-500人

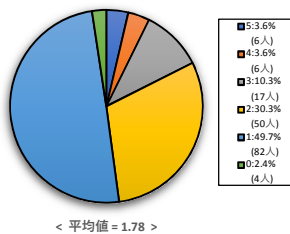


理工学部科目

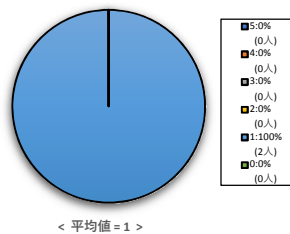
1人-60人



61人-200人

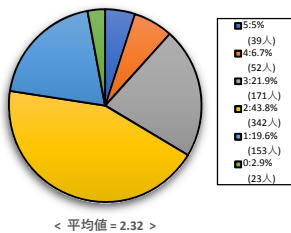


201人-500人

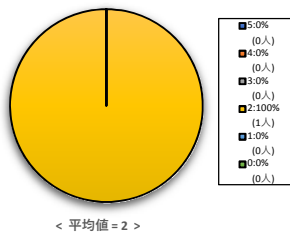


外国語教育科目

1人-60人

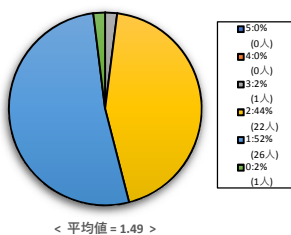


61人-200人

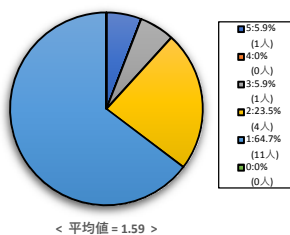


自然系科目

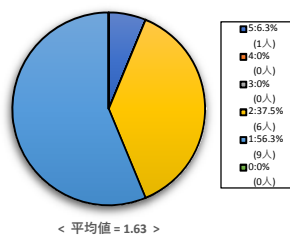
1人-60人



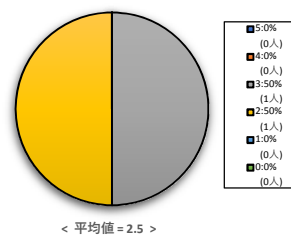
61人-200人



201人-500人

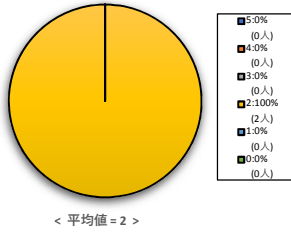


501人-

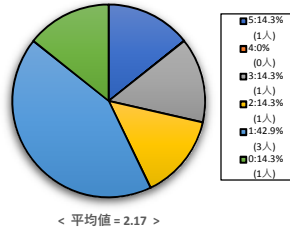


キリスト教文化センター科目

1人-60人



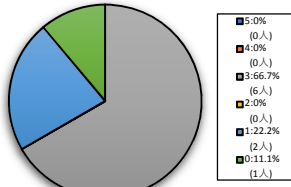
201人-500人



【002】あなたは毎回平均どれぐらいこの授業の予習復習を行っていますか？

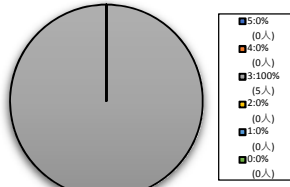
5=2時間以上。 4=1時間30分程度。 3=1時間程度。 2=30分程度。 1=0時間。 0=回答できない。

全研究科科目



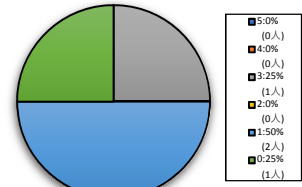
< 平均値 = 2.5 >

神学研究科科目



< 平均値 = 3 >

総合政策科学研究科科目



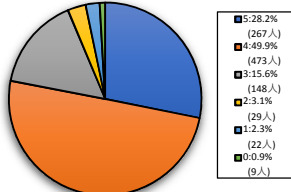
< 平均値 = 1.67 >

【003】あなたはこの授業について適切に評価できる。

5=強く思う。 4=そう思う。 3=どちらともいえない。 2=そう思わない。 1=全くそう思わない。 0=回答できない。

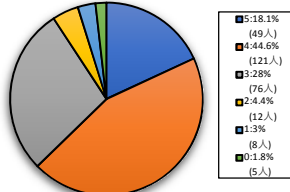
全学部科目

1人-60人



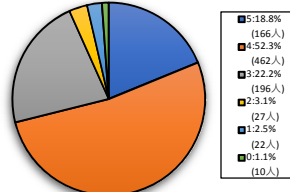
< 平均値 = 3.99 >

61人-200人



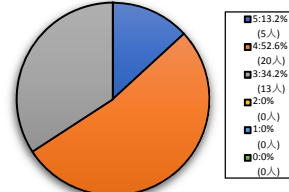
< 平均値 = 3.72 >

201人-500人



< 平均値 = 3.83 >

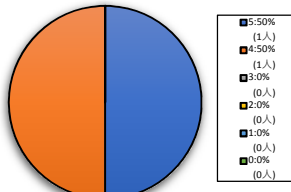
501人-



< 平均値 = 3.79 >

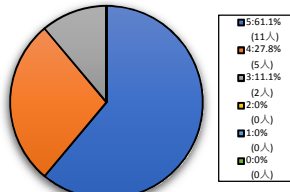
神学部科目

1人-60人



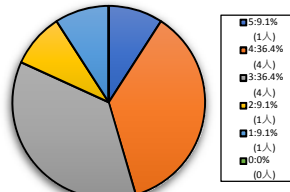
< 平均値 = 4.5 >

61人-200人



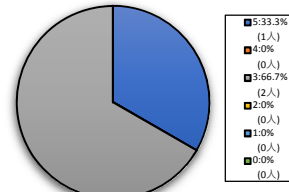
< 平均値 = 4.5 >

201人-500人



< 平均値 = 3.27 >

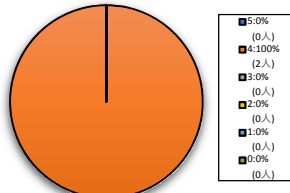
501人-



< 平均値 = 3.67 >

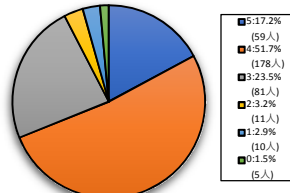
経済学部科目

61人-200人



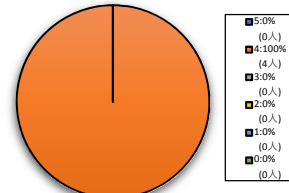
< 平均値 = 4 >

201人-500人



< 平均値 = 3.78 >

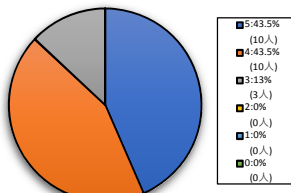
501人-



< 平均値 = 4 >

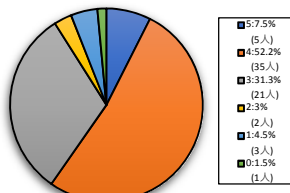
商学部科目

1人-60人



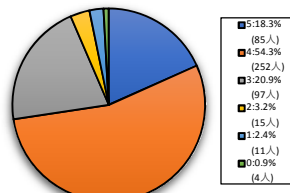
< 平均値 = 4.3 >

61人-200人



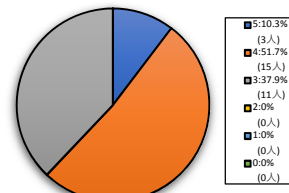
< 平均値 = 3.56 >

201人-500人



< 平均値 = 3.84 >

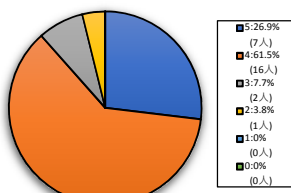
501人-



< 平均値 = 3.72 >

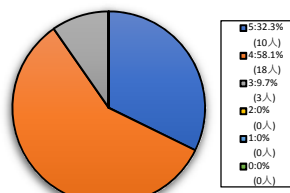
政策学部科目

1人-60人



< 平均値 = 4.12 >

201人-500人



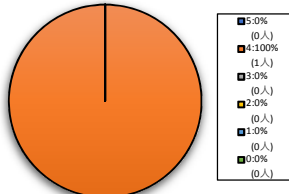
< 平均値 = 4.23 >

【003】あなたはこの授業について適切に評価できる。

5=強く思う。 4=そう思う。 3=どちらともいえない。 2=そう思わない。 1=全く思わない。 0=回答できない。

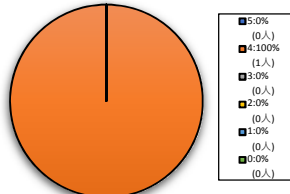
生命医学部科目

1人-60人



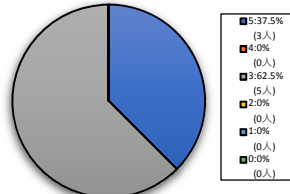
< 平均値 = 4 >

61人-200人



< 平均値 = 4 >

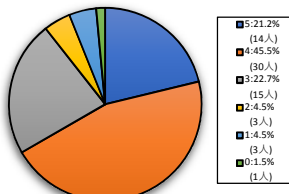
201人-500人



< 平均値 = 3.75 >

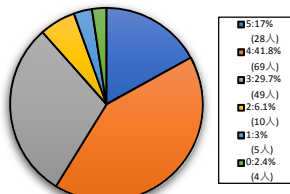
理工学部科目

1人-60人



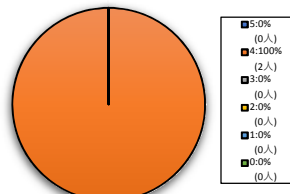
< 平均値 = 3.75 >

61人-200人



< 平均値 = 3.65 >

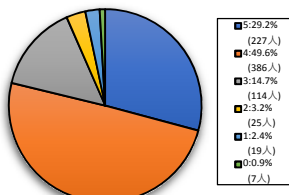
201人-500人



< 平均値 = 4 >

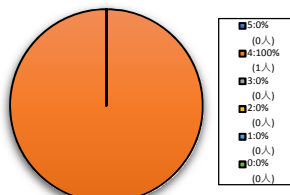
外国語教育科目

1人-60人



< 平均値 = 4.01 >

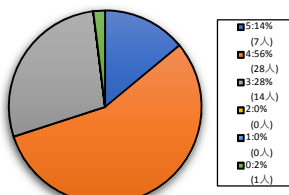
61人-200人



< 平均値 = 4 >

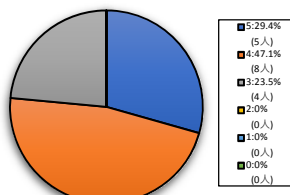
自然系科目

1人-60人



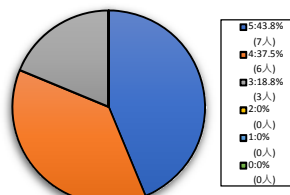
< 平均値 = 3.86 >

61人-200人



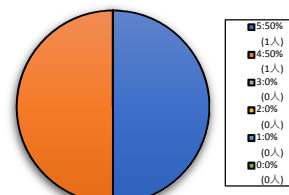
< 平均値 = 4.06 >

201人-500人



< 平均値 = 4.25 >

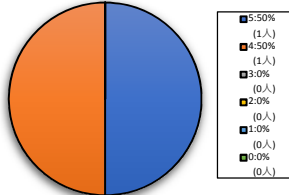
501人-



< 平均値 = 4.5 >

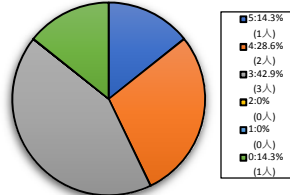
キリスト教文化センター科目

1人-60人



< 平均値 = 4.5 >

201人-500人

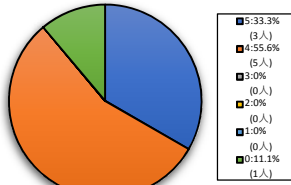


< 平均値 = 3.67 >

【003】あなたはこの授業について適切に評価できる。

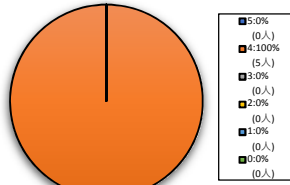
5=強く思う。 4=そう思う。 3=どちらともいえない。 2=そう思わない。 1=全くそう思わない。 0=回答できない。

全研究科科目



< 平均値 = 4.38 >

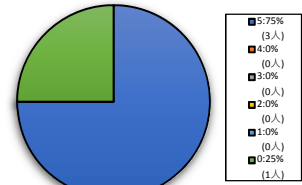
神学研究科科目



< 平均値 = 4 >

総合政策科学研究科科目

理工学研究科科目



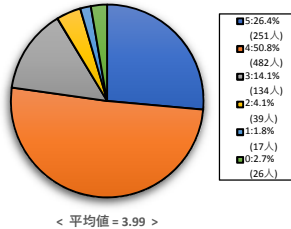
< 平均値 = 5 >

【004】この授業はシラバスに沿って進められている。

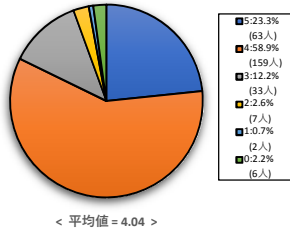
5=強く思う。 4=そう思う。 3=どちらともいえない。 2=そう思わない。 1=全く思わない。 0=回答できない。

全学部科目

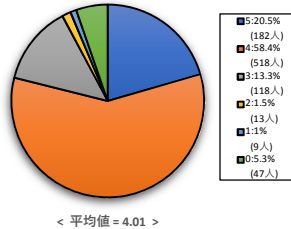
1人-60人



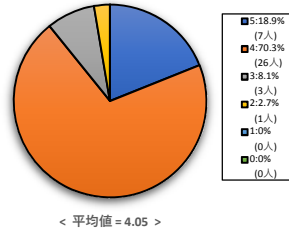
61人-200人



201人-500人

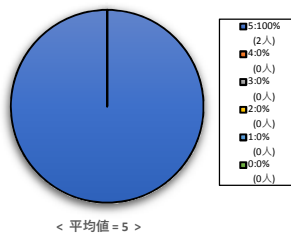


501人-

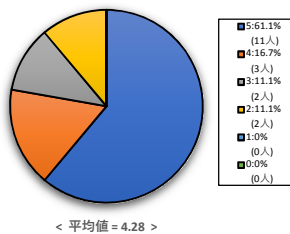


神学部科目

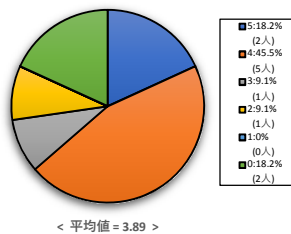
1人-60人



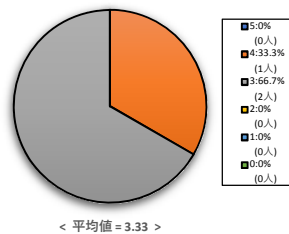
61人-200人



201人-500人

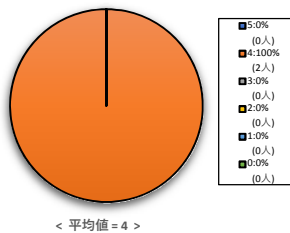


501人-

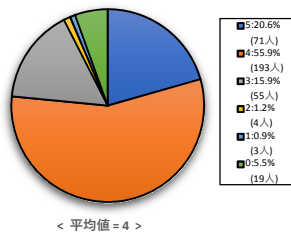


経済学部科目

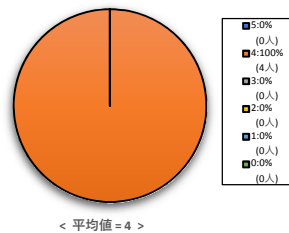
61人-200人



201人-500人

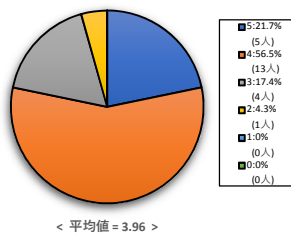


501人-

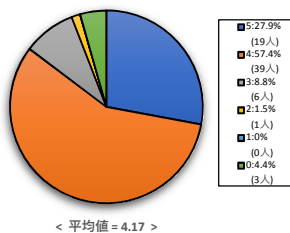


商学部科目

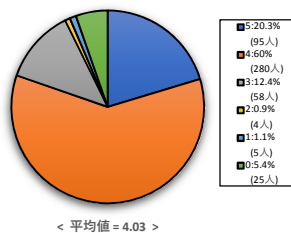
1人-60人



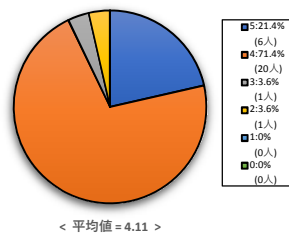
61人-200人



201人-500人

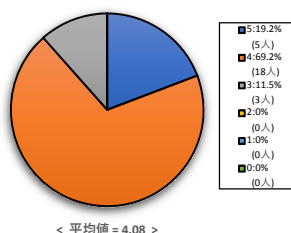


501人-

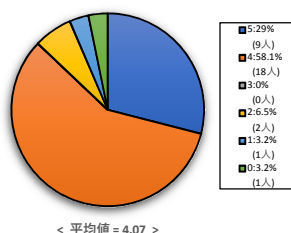


政策学部科目

1人-60人



201人-500人

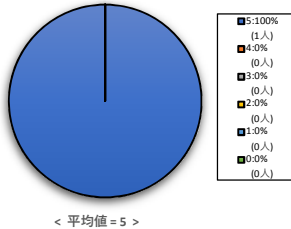


【004】この授業はシラバスに沿って進められている。

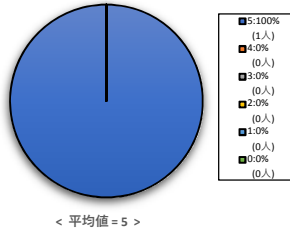
5=強くそう思う。 4=そう思う。 3=どちらともいえない。 2=そう思わない。 1=全くそう思わない。 0=回答できない。

生命医学部科目

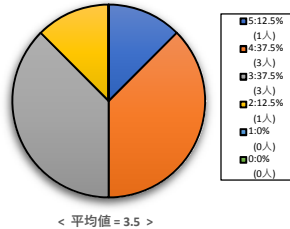
1人-60人



61人-200人

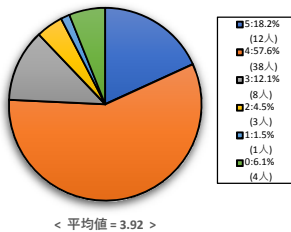


201人-500人

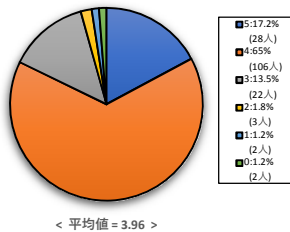


理工学部科目

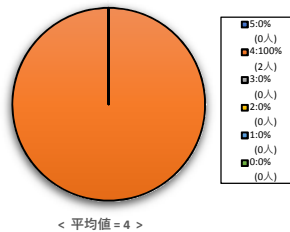
1人-60人



61人-200人

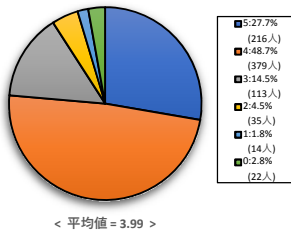


201人-500人

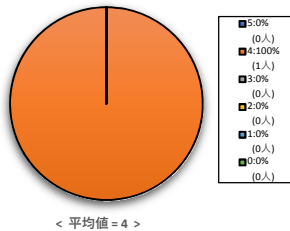


外国語教育科目

1人-60人

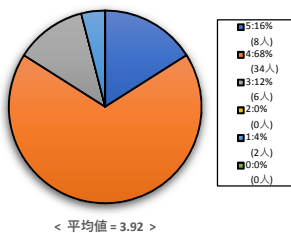


61人-200人

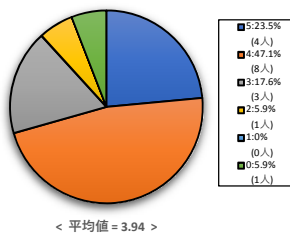


自然系科目

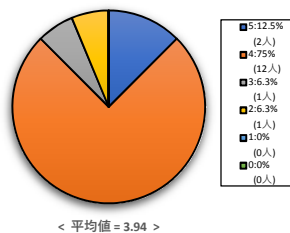
1人-60人



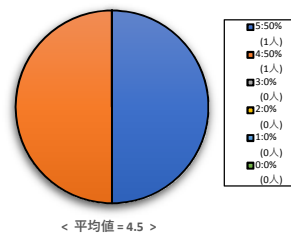
61人-200人



201人-500人

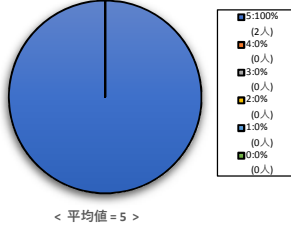


501人-

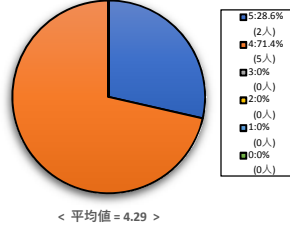


キリスト教文化センター科目

1人-60人



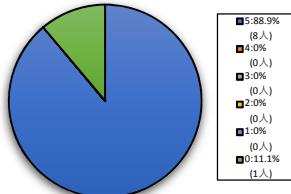
201人-500人



【004】この授業はシラバスに沿って進められている。

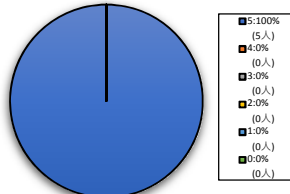
5=強く思う。 4=そう思う。 3=どちらともいえない。 2=そう思わない。 1=全くそう思わない。 0=回答できない。

全研究科科目



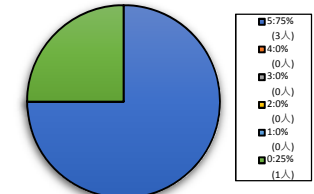
< 平均値 = 5 >

神学研究科科目



< 平均値 = 5 >

総合政策科学研究科科目



< 平均値 = 5 >

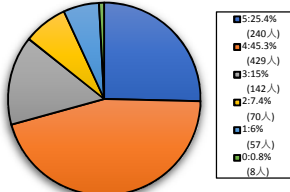
理工学研究科科目

【005】この授業の各回ごとの内容説明はわかりやすい。

5=強く思う。 4=そう思う。 3=どちらともいえない。 2=そう思わない。 1=全く思わない。 2=回答できない。

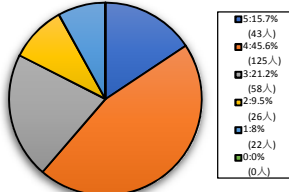
全学部科目

1人-60人



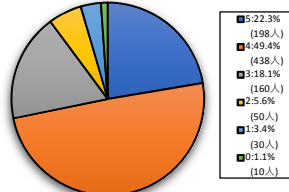
< 平均値 = 3.77 >

61人-200人



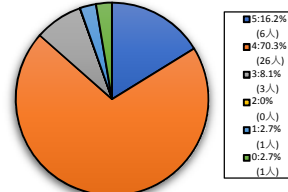
< 平均値 = 3.51 >

201人-500人



< 平均値 = 3.83 >

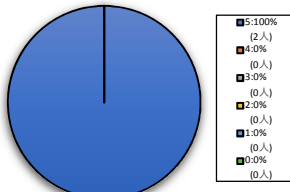
501人-



< 平均値 = 4 >

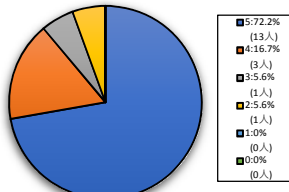
神学部科目

1人-60人



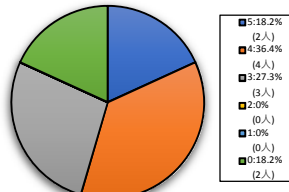
< 平均値 = 5 >

61人-200人



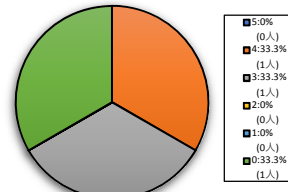
< 平均値 = 4.56 >

201人-500人



< 平均値 = 3.89 >

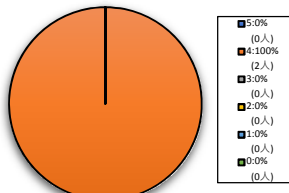
501人-



< 平均値 = 3.5 >

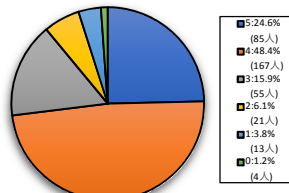
経済学部科目

61人-200人



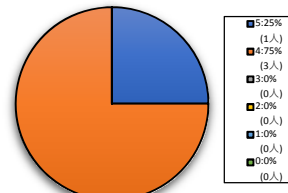
< 平均値 = 4 >

201人-500人



< 平均値 = 3.85 >

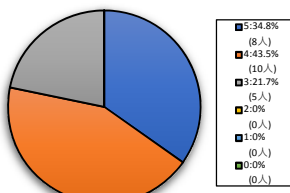
501人-



< 平均値 = 4.25 >

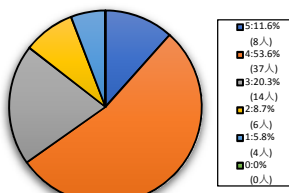
商学部科目

1人-60人



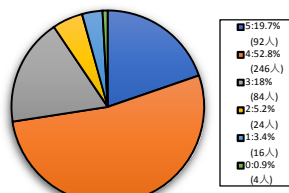
< 平均値 = 4.13 >

61人-200人



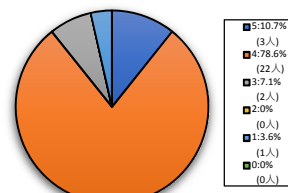
< 平均値 = 3.57 >

201人-500人



< 平均値 = 3.81 >

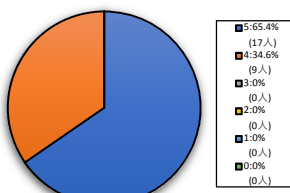
501人-



< 平均値 = 3.93 >

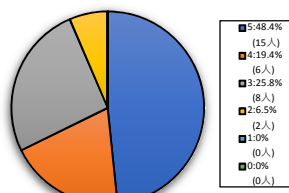
政策学部科目

1人-60人



< 平均値 = 4.65 >

201人-500人



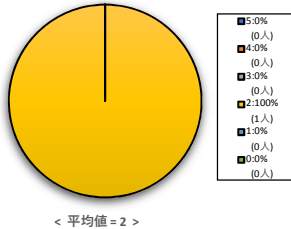
< 平均値 = 4.1 >

【005】この授業の各回ごとの内容説明はわかりやすい。

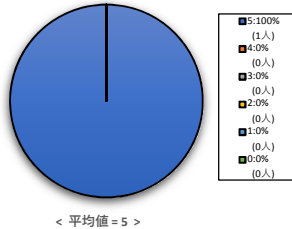
5=強く思う。 4=そう思う。 3=どちらともいえない。 2=そう思わない。 1=全く思わない。 2=回答できない。

生命医学部科目

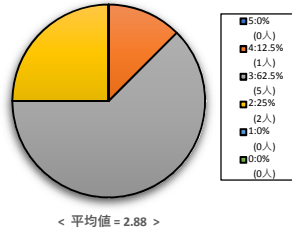
1人-60人



61人-200人

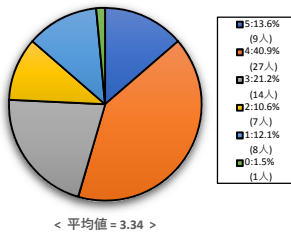


201人-500人

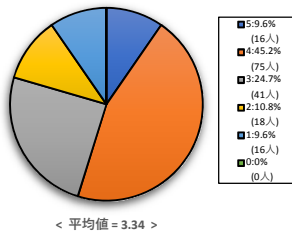


理工学部科目

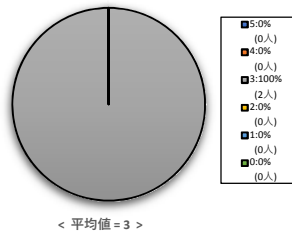
1人-60人



61人-200人

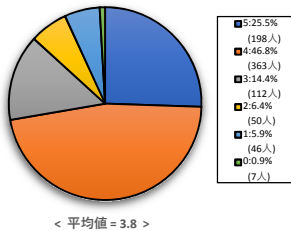


201人-500人

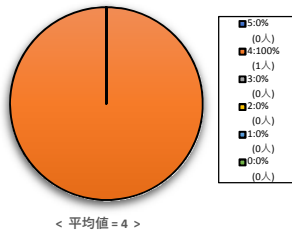


外国語教育科目

1人-60人

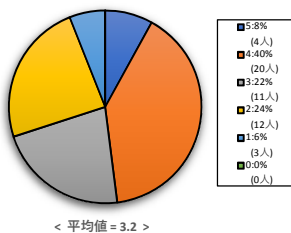


61人-200人

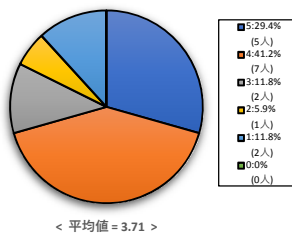


自然系科目

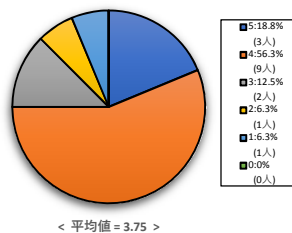
1人-60人



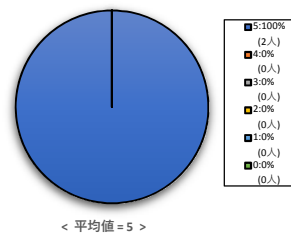
61人-200人



201人-500人

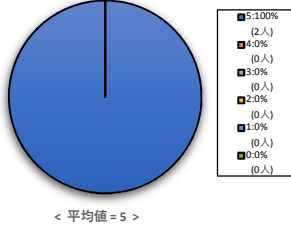


501人-

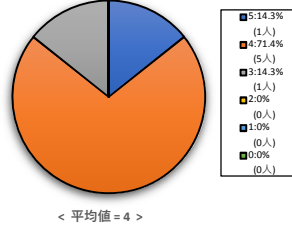


キリスト教文化センター科目

1人-60人



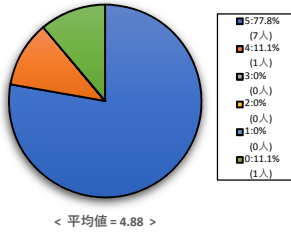
201人-500人



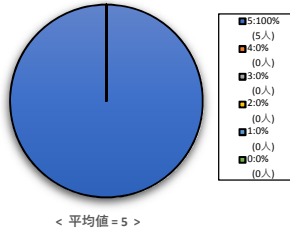
【005】この授業の各回ごとの内容説明はわかりやすい。

5=強く思う。 4=そう思う。 3=どちらともいえない。 2=そう思わない。 1=全くそう思わない。 2=回答できない。

全研究科科目

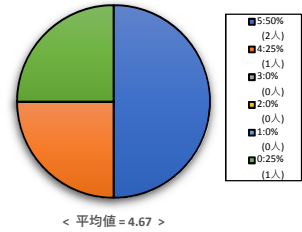


神学研究科科目



総合政策科学研究科科目

理工学研究科科目

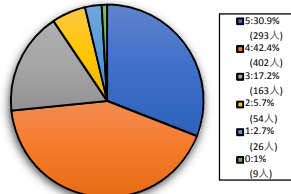


【006】この授業は良く準備されている。

5=強く思う。 4=そう思う。 3=どちらともいえない。 2=そう思わない。 1=全く思わない。 3=回答できない。

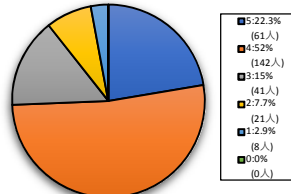
全学部署科目

1人-60人



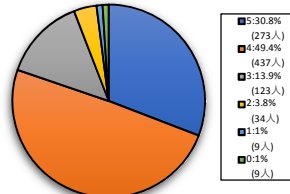
< 平均値 = 3.94 >

61人-200人



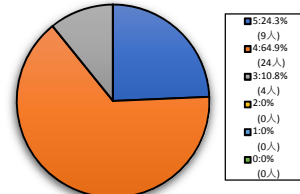
< 平均値 = 3.83 >

201人-500人



< 平均値 = 4.06 >

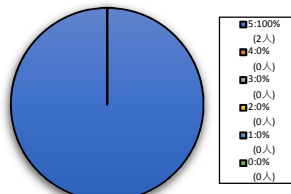
501人-



< 平均値 = 4.14 >

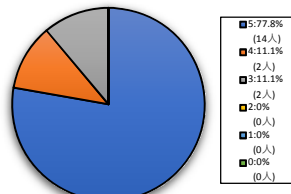
神学部署科目

1人-60人



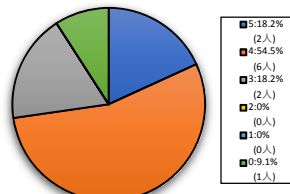
< 平均値 = 5 >

61人-200人



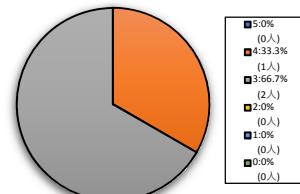
< 平均値 = 4.67 >

201人-500人



< 平均値 = 4 >

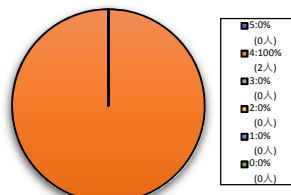
501人-



< 平均値 = 3.33 >

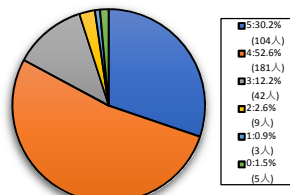
経済学部署科目

61人-200人



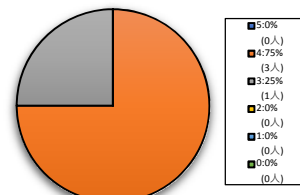
< 平均値 = 4 >

201人-500人



< 平均値 = 4.1 >

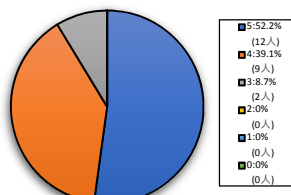
501人-



< 平均値 = 3.75 >

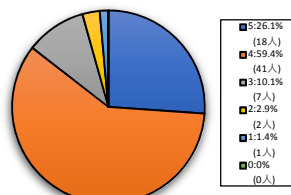
商学部署科目

1人-60人



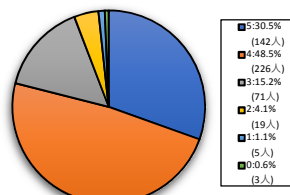
< 平均値 = 4.43 >

61人-200人



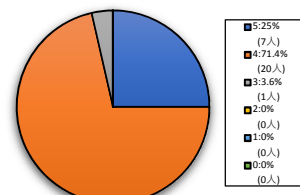
< 平均値 = 4.06 >

201人-500人



< 平均値 = 4.04 >

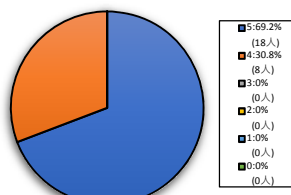
501人-



< 平均値 = 4.21 >

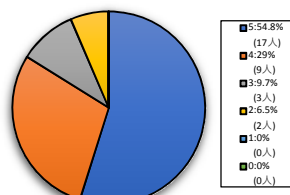
政策学部署科目

1人-60人



< 平均値 = 4.69 >

201人-500人



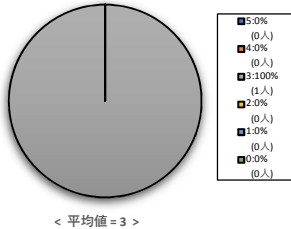
< 平均値 = 4.32 >

【006】この授業は良く準備されている。

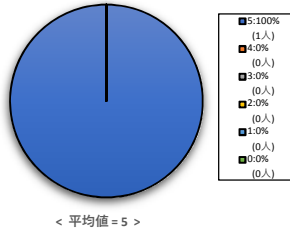
5＝強くそう思う。 4＝そう思う。 3＝どちらともいえない。 2＝そう思わない。 1＝全くそう思わない。 3＝回答できない。

生命医学部科目

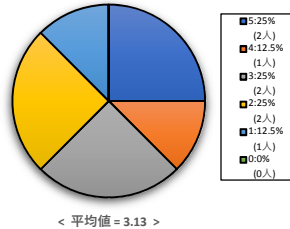
1人～60人



61人～200人

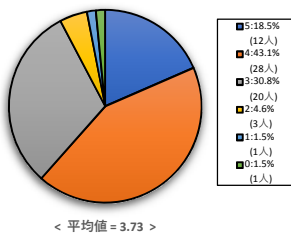


201人～500人

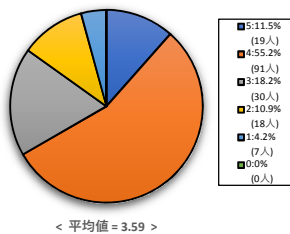


工学部科目

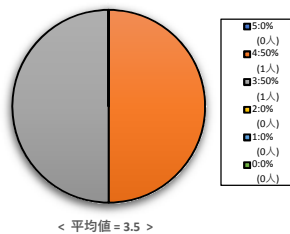
1人～60人



61人～200人

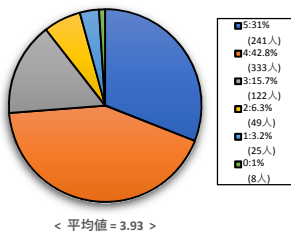


201人～500人

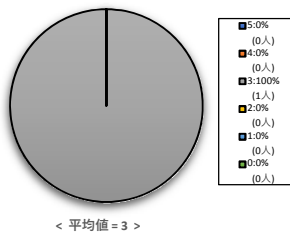


外国語教育科目

1人～60人

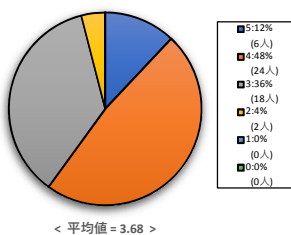


61人～200人

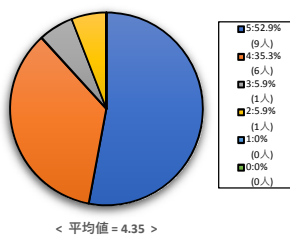


自然系科目

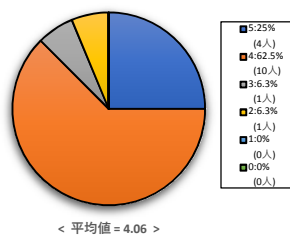
1人～60人



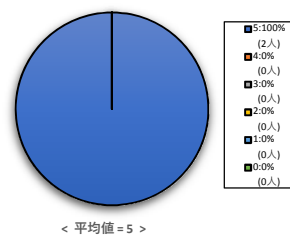
61人～200人



201人～500人

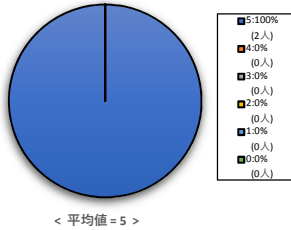


501人～

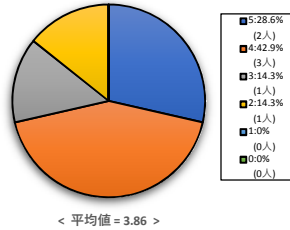


キリスト教文化センター科目

1人～60人



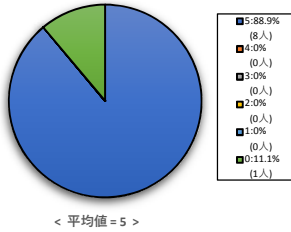
201人～500人



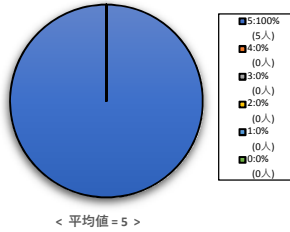
【006】この授業は良く準備されている。

5=強く思う。 4=そう思う。 3=どちらともいえない。 2=そう思わない。 1=全くそう思わない。 3=回答できない。

全研究科科目

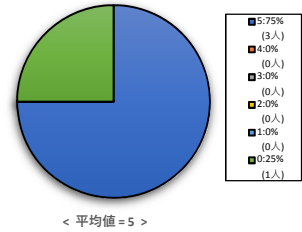


神学研究科科目



総合政策科学研究科科目

理工学研究科科目

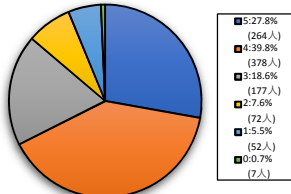


【007】この授業の内容に興味がもてる。

5=強く思う。 4=そう思う。 3=どちらともいえない。 2=そう思わない。 1=全く思わない。 4=回答できない。

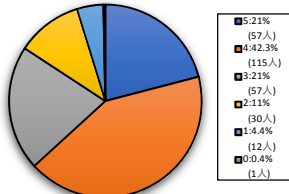
全学教科目

1人-60人



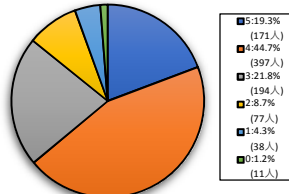
< 平均値 = 3.77 >

61人-200人



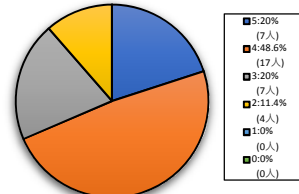
< 平均値 = 3.65 >

201人-500人



< 平均値 = 3.67 >

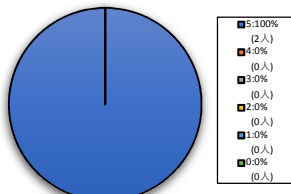
501人-



< 平均値 = 3.77 >

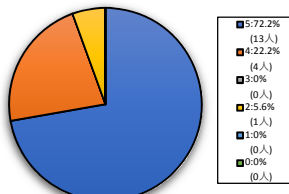
神学教科目

1人-60人



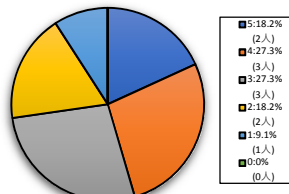
< 平均値 = 5 >

61人-200人



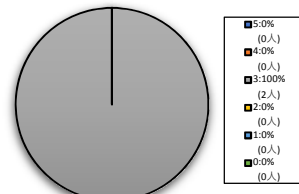
< 平均値 = 4.61 >

201人-500人



< 平均値 = 3.27 >

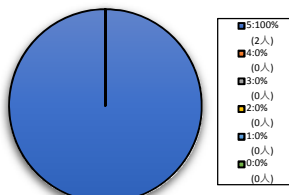
501人-



< 平均値 = 3 >

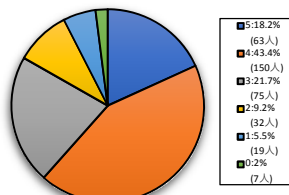
経済学教科目

61人-200人



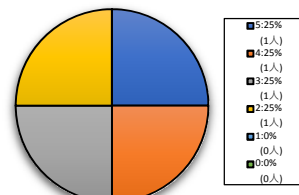
< 平均値 = 5 >

201人-500人



< 平均値 = 3.61 >

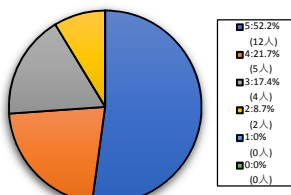
501人-



< 平均値 = 3.5 >

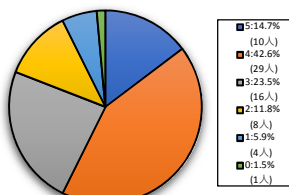
商学教科目

1人-60人



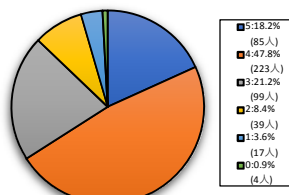
< 平均値 = 4.17 >

61人-200人



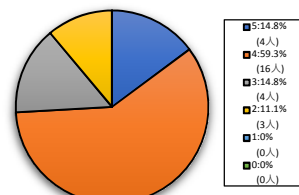
< 平均値 = 3.49 >

201人-500人



< 平均値 = 3.69 >

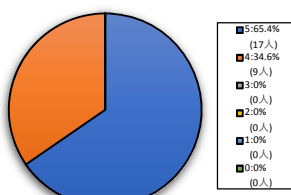
501人-



< 平均値 = 3.78 >

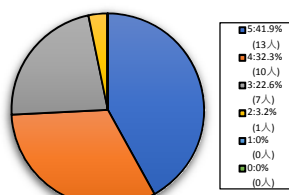
政策学教科目

1人-60人



< 平均値 = 4.65 >

201人-500人



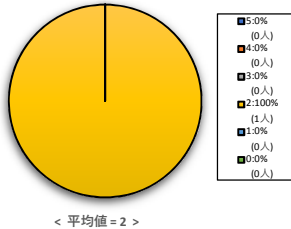
< 平均値 = 4.13 >

【007】この授業の内容に興味もてる。

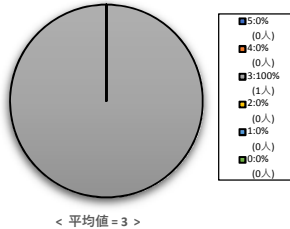
5=強くそう思う。 4=そう思う。 3=どちらともいえない。 2=そう思わない。 1=全くそう思わない。 4=回答できない。

生命医学部科目

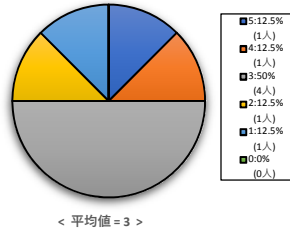
1人-60人



61人-200人

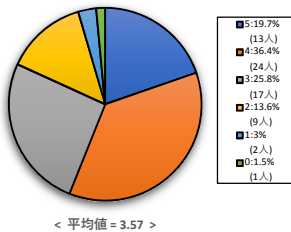


201人-500人

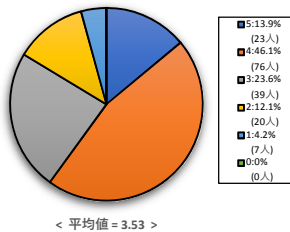


理工学部科目

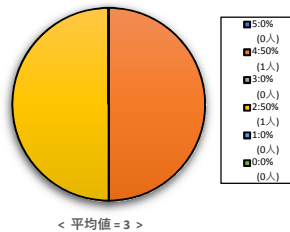
1人-60人



61人-200人

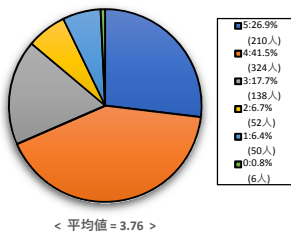


201人-500人

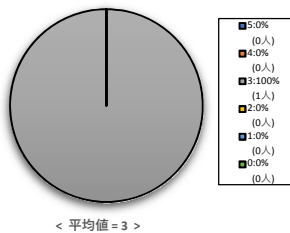


外国語教育科目

1人-60人

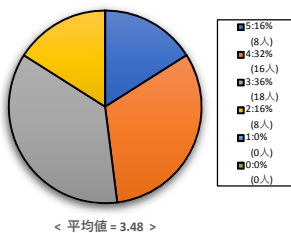


61人-200人

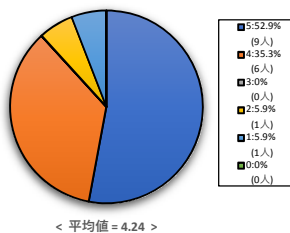


自然系科目

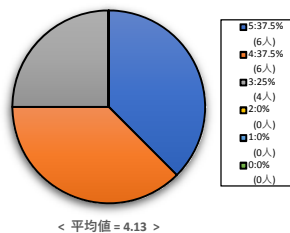
1人-60人



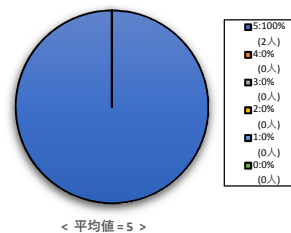
61人-200人



201人-500人

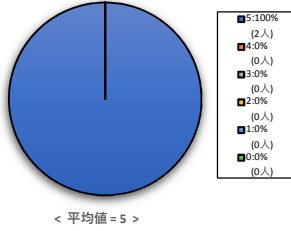


501人-

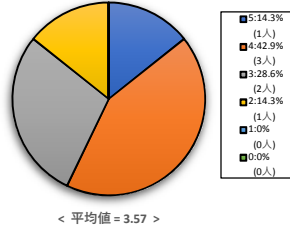


キリスト教文化センター科目

1人-60人



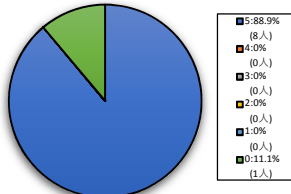
201人-500人



【007】この授業の内容に興味もてる。

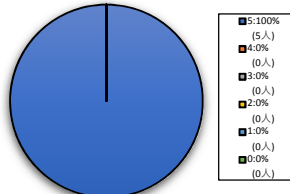
5=強く思う。 4=そう思う。 3=どちらともいえない。 2=そう思わない。 1=全くそう思わない。 4=回答できない。

全研究科科目



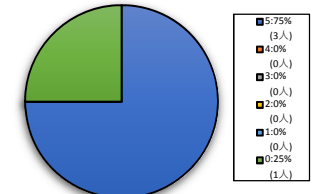
< 平均値 = 5 >

神学研究科科目



< 平均値 = 5 >

総合政策科学研究科科目



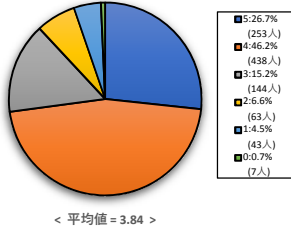
< 平均値 = 5 >

【008】この授業の目的が理解できる。

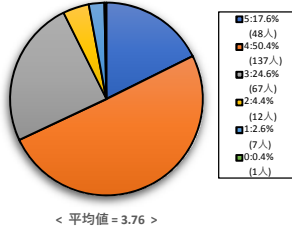
5=強く思う。 4=そう思う。 3=どちらともいえない。 2=そう思わない。 1=全く思わない。 5=回答できない。

全学部科目

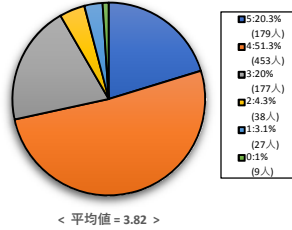
1人-60人



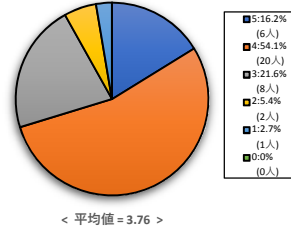
61人-200人



201人-500人

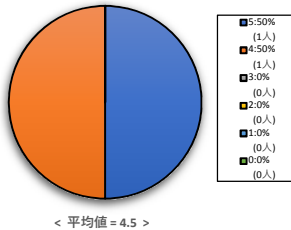


501人-

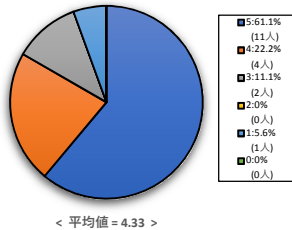


神学部科目

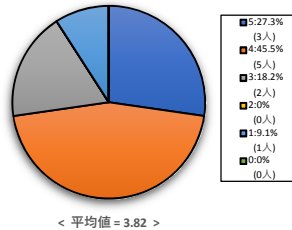
1人-60人



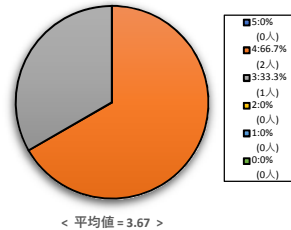
61人-200人



201人-500人

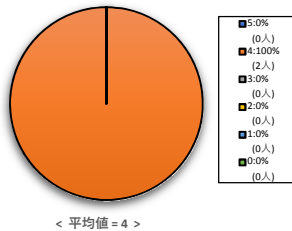


501人-

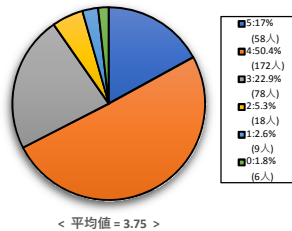


経済学部科目

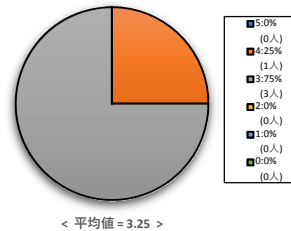
61人-200人



201人-500人

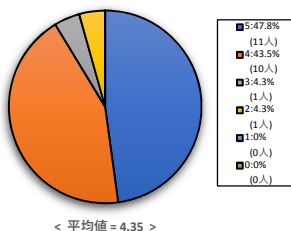


501人-

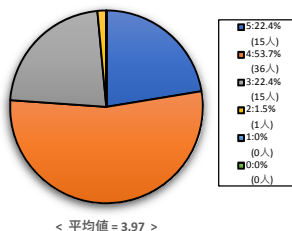


商学部科目

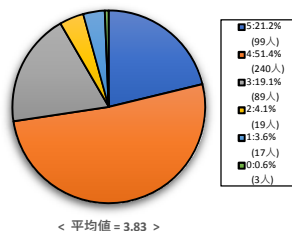
1人-60人



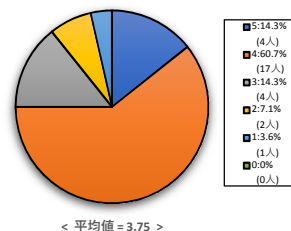
61人-200人



201人-500人

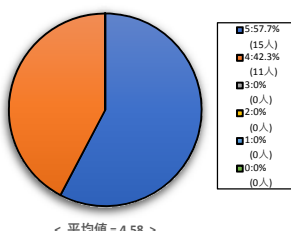


501人-

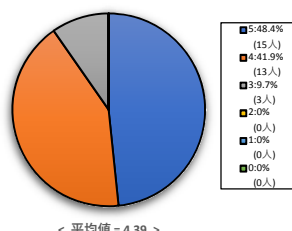


政策学部科目

1人-60人



201人-500人

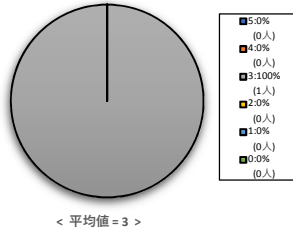


【008】この授業の目的が理解できる。

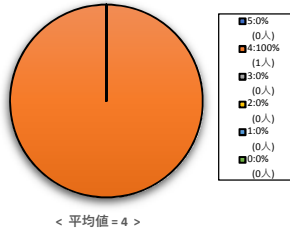
5=強く思う。 4=そう思う。 3=どちらともいえない。 2=そう思わない。 1=全く思わない。 5=回答できない。

生命医科学部科目

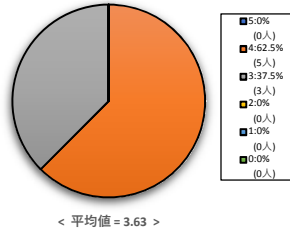
1人-60人



61人-200人

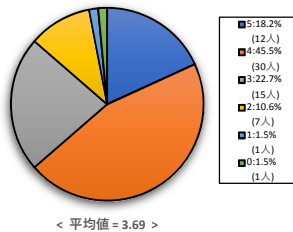


201人-500人

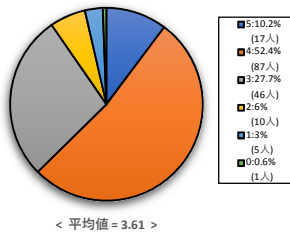


理工学部科目

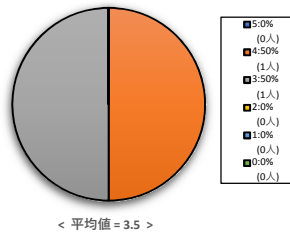
1人-60人



61人-200人

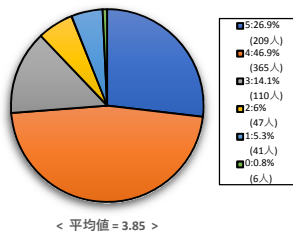


201人-500人

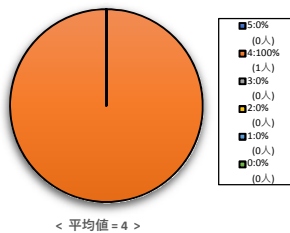


外国語教育科目

1人-60人

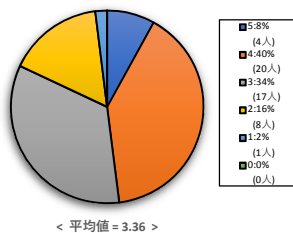


61人-200人

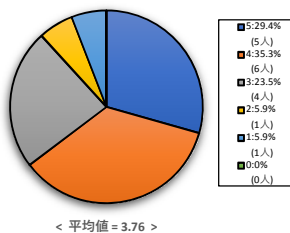


自然系科目

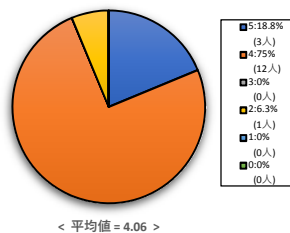
1人-60人



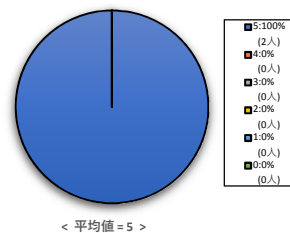
61人-200人



201人-500人

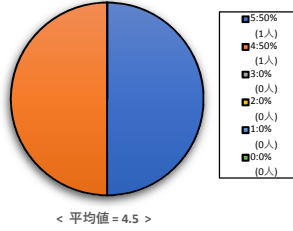


501人-

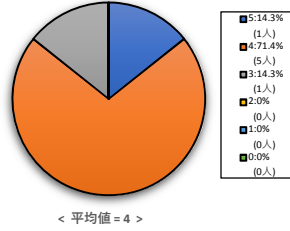


キリスト教文化センター科目

1人-60人



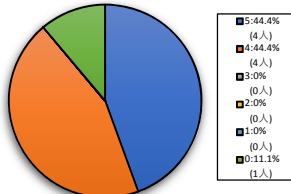
201人-500人



【008】この授業の目的が理解できる。

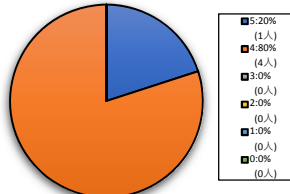
5=強く思う。 4=そう思う。 3=どちらともいえない。 2=そう思わない。 1=全くそう思わない。 5=回答できない。

全研究科科目



< 平均値 = 4.5 >

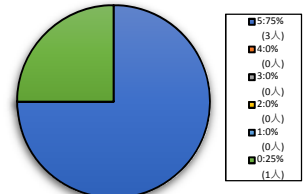
神学研究科科目



< 平均値 = 4.2 >

総合政策科学研究科科目

理工学研究科科目



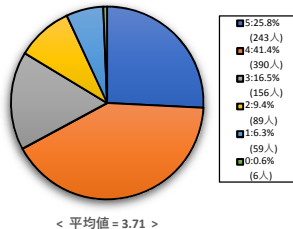
< 平均値 = 5 >

【009】この授業から知的刺激を受けている。

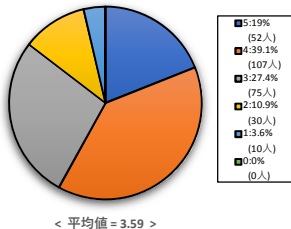
5=強く思う。 4=そう思う。 3=どちらともいえない。 2=そう思わない。 1=全く思わない。 6=回答できない。

全学部科目

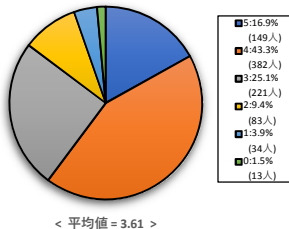
1人-60人



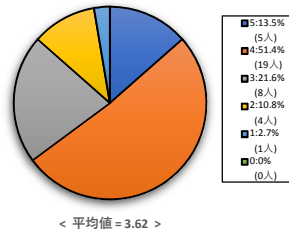
61人-200人



201人-500人

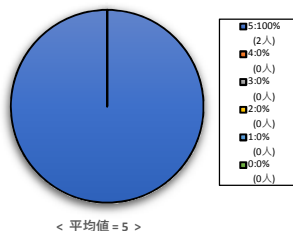


501人-

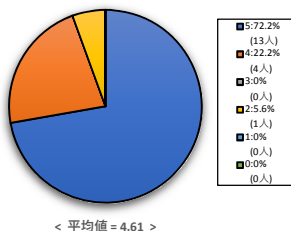


神学部科目

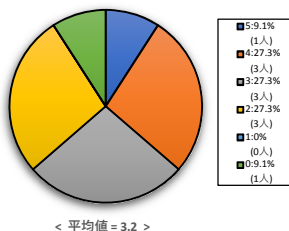
1人-60人



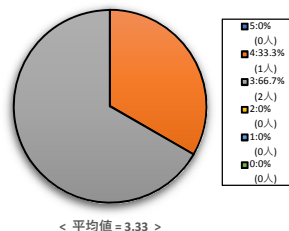
61人-200人



201人-500人

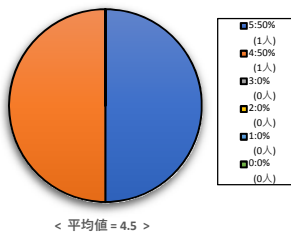


501人-

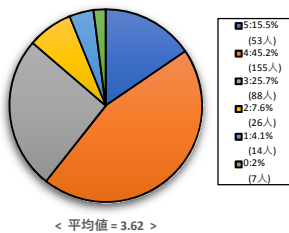


経済学部科目

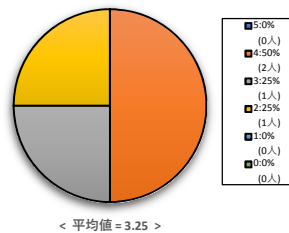
61人-200人



201人-500人

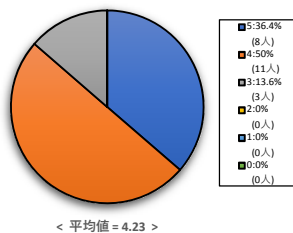


501人-

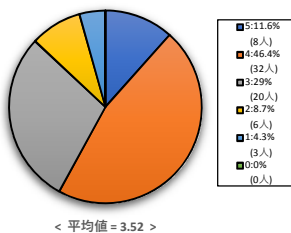


商学部科目

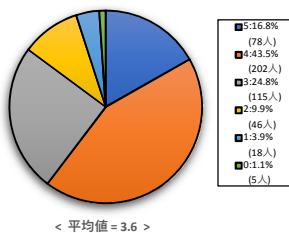
1人-60人



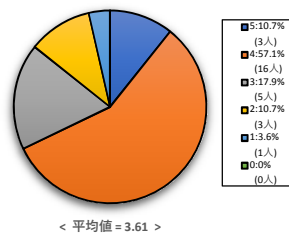
61人-200人



201人-500人

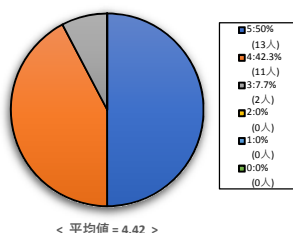


501人-

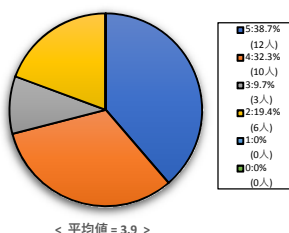


政策学部科目

1人-60人



201人-500人

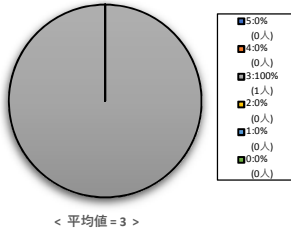


【009】この授業から知的刺激を受けている。

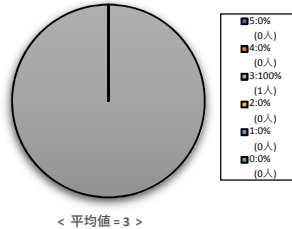
5=強くそう思う。 4=そう思う。 3=どちらともいえない。 2=そう思わない。 1=全くそう思わない。 6=回答できない。

生命医学部科目

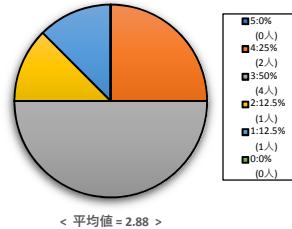
1人-60人



61人-200人

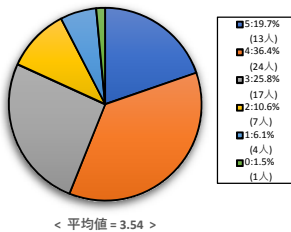


201人-500人

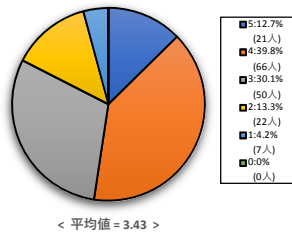


理工学部科目

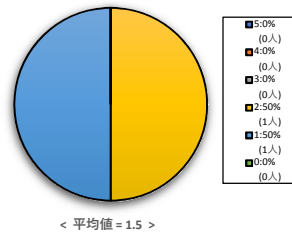
1人-60人



61人-200人

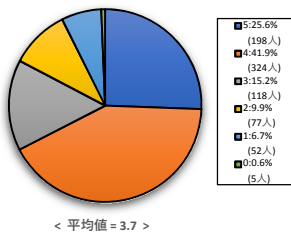


201人-500人

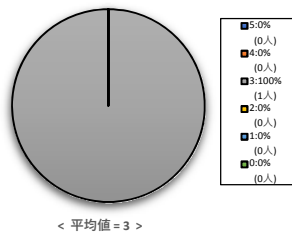


外国語教育科目

1人-60人

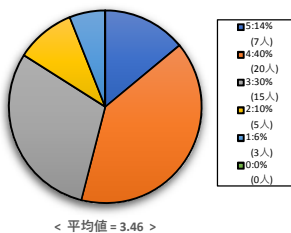


61人-200人

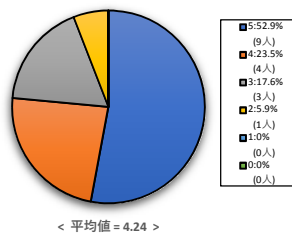


自然系科目

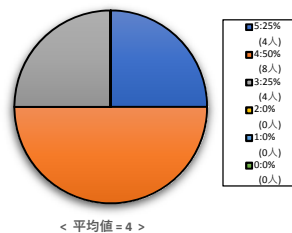
1人-60人



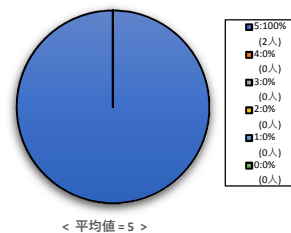
61人-200人



201人-500人

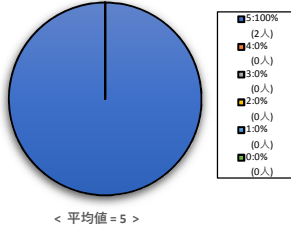


501人-

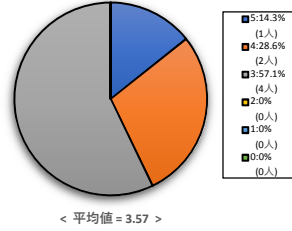


キリスト教文化センター科目

1人-60人



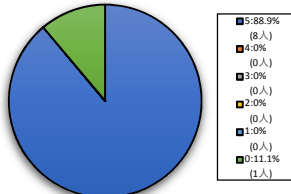
201人-500人



【009】この授業から知的刺激を受けている。

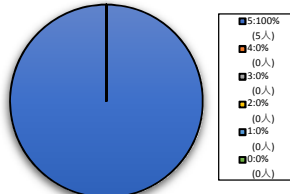
5=強く思う。 4=そう思う。 3=どちらともいえない。 2=そう思わない。 1=全くそう思わない。 6=回答できない。

全研究科科目



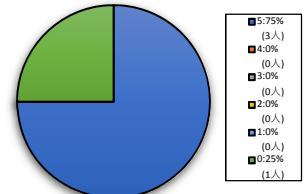
< 平均値 = 5 >

神学研究科科目



< 平均値 = 5 >

総合政策科学研究科科目



< 平均値 = 5 >

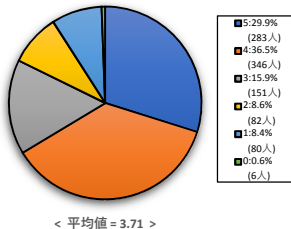
理工学研究科科目

【010】この授業に満足している。

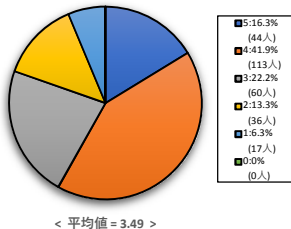
5=強く思う。 4=そう思う。 3=どちらともいえない。 2=そう思わない。 1=全く思わない。 7=回答できない。

全学教科目

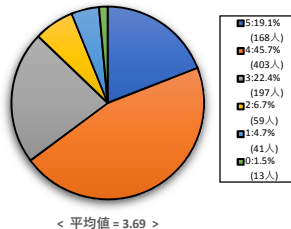
1人-60人



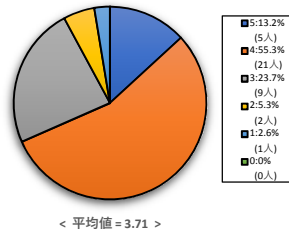
61人-200人



201人-500人

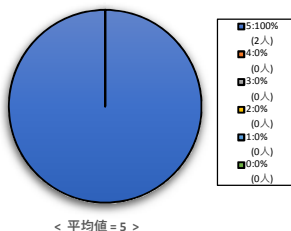


501人-

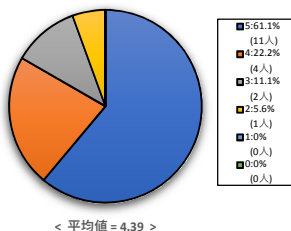


神学教科目

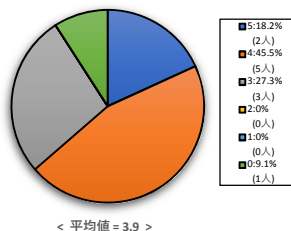
1人-60人



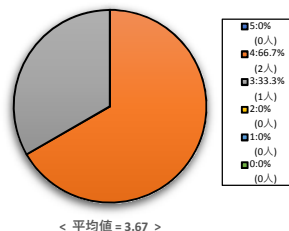
61人-200人



201人-500人

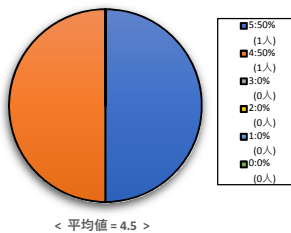


501人-

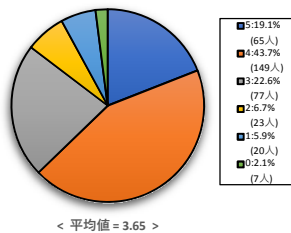


経済学教科目

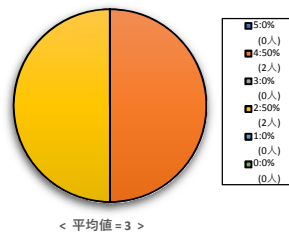
61人-200人



201人-500人

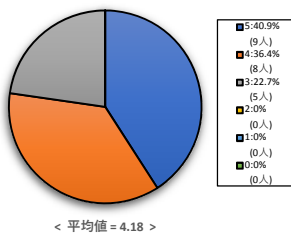


501人-

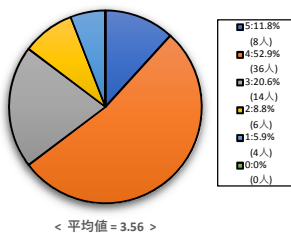


商学教科目

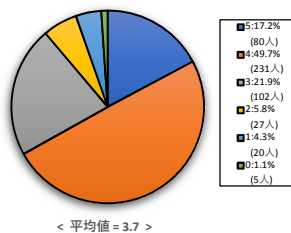
1人-60人



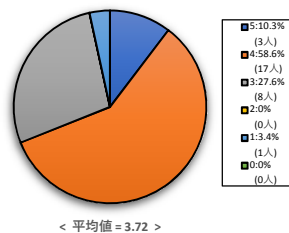
61人-200人



201人-500人

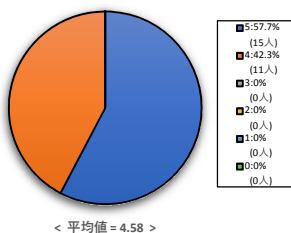


501人-

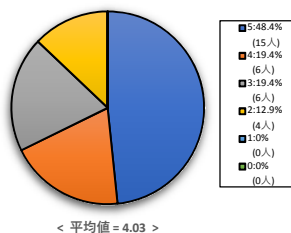


政策学教科目

1人-60人



201人-500人

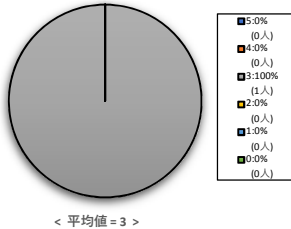


【010】この授業に満足している。

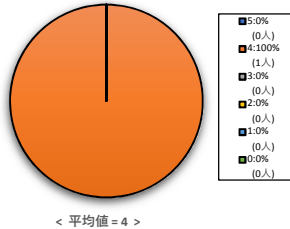
5=強く思う。 4=そう思う。 3=どちらともいえない。 2=そう思わない。 1=全く思わない。 7=回答できない。

生命医科学部科目

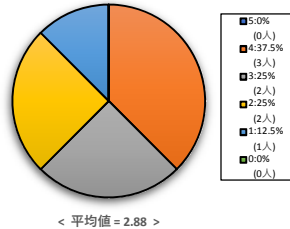
1人-60人



61人-200人

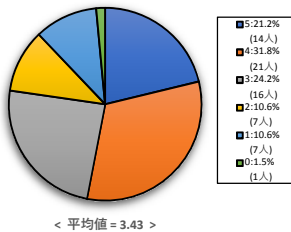


201人-500人

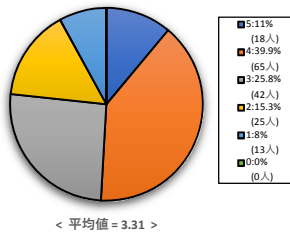


理工学部科目

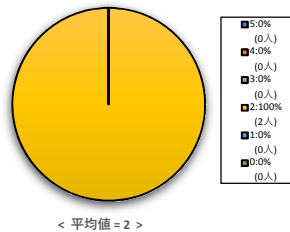
1人-60人



61人-200人

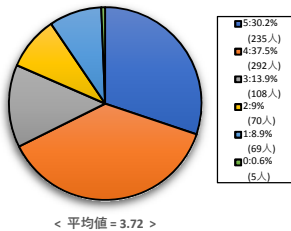


201人-500人

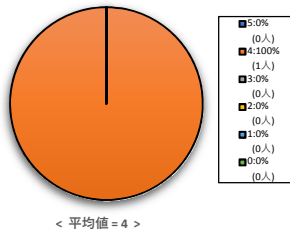


外国語教育科目

1人-60人

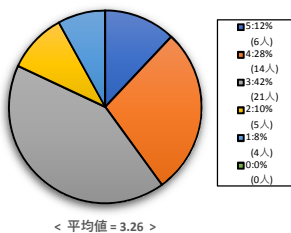


61人-200人

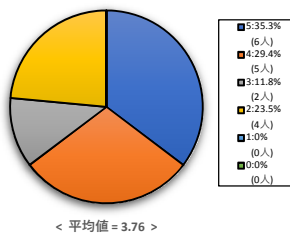


自然系科目

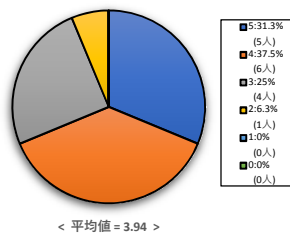
1人-60人



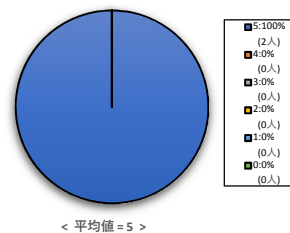
61人-200人



201人-500人

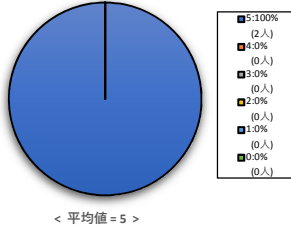


501人-

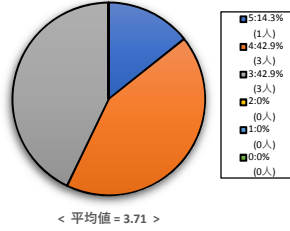


キリスト教文化センター科目

1人-60人



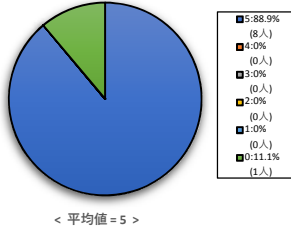
201人-500人



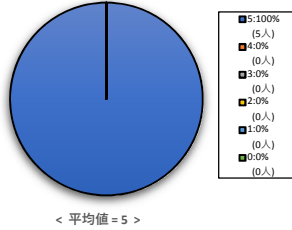
【010】この授業に満足している。

5=強く思う。 4=そう思う。 3=どちらともいえない。 2=そう思わない。 1=全くそう思わない。 7=回答できない。

全研究科科目



神学研究科科目



総合政策科学研究科科目

理工学研究科科目

