

2017年度秋学期期末

「学生による授業評価アンケート」

集 計 結 果

同志社大学 学習支援・教育開発センター

1. 「学生による授業評価アンケート」

集計結果(WEB利用分)

2017年度秋学期期末「学生による授業評価アンケート」実施結果

- 実施対象科目 2017年度秋学期開講科目 各学部等および担当者で選択
- 実施期間 2018年1月13日(土)～1月26日(金)
- 実施科目 1,032科目
- 実施対象登録者 延べ 40,386名
- 質問項目 全学共通質問項目(択一式10問、記述式2問)および学部等と担当者独自で設定
- 回答者 科目登録者全員を対象
- 集計方法 実施各科目と各科目分野についての単純集計、およびクロス集計

<科目分野別実施結果一覧>

科目分野名	科目数	登録者数	回答者数	回答率
神学部科目	調査票にて実施			
文学部科目	調査票にて実施			
社会学部科目	303科目	13,088	173	1.32%
法学部科目	調査票にて実施			
経済学部科目	1科目	486	6	1.23%
商学部科目	中間にWEBにて実施			
政策学部科目	調査票にて実施			
文化情報学部科目	調査票にて実施			
理工学部科目	調査票にて実施			
生命医科学部科目	中間にWEBにて実施			
スポーツ健康科学部科目	137科目	5,450	20	0.37%
心理学部科目	72科目	6,284	76	1.21%
グローバル・コミュニケーション学部科目	174科目	5,121	63	1.23%
グローバル地域文化学部科目	3科目	368	3	0.82%
キリスト教文化センター科目	中間にWEBにて実施			
外国語教育科目	224科目	5,936	1,893	31.89%
保健体育科目(実技系)	55科目	1,116	29	2.60%
保健体育科目(講義系)	10科目	2,234	28	1.25%
自然・人間科学系科目	調査票にて実施			
人文科学系科目(芸術学)	調査票にて実施			
神学研究科科目	調査票にて実施			
文学研究科科目	調査票にて実施			
総合政策科学研究科科目	中間にWEBにて実施			
文化情報学研究科科目	調査票にて実施			
理工学研究科科目	中間にWEBにて実施			
スポーツ健康科学研究科科目	18科目	74	0	0.00%
心理学研究科科目	21科目	123	0	0.00%
グローバル・スタディーズ研究科科目	14科目	106	1	0.94%
脳科学研究科科目	調査票にて実施			
グローバル教育センター科目	調査票にて実施			
日本語・日本文化教育センター科目 (日文センター生も含む)	調査票にて実施			
その他*				
全科目分野全科目	1032科目	40,386	2,292	5.68%

*その他は、先端・複合領域科目、プロジェクト科目

※国際教育インスティテュートは独自フォームで実施

※司法研究科は独自フォームで実施

※ビジネス研究科は独自フォームで実施

※グローバル・リソース・マネジメントは独自フォームで実施

※全学共通教養教育センターは独自フォームで実施

**質問項目一覧(全学共通質問項目・学部等独自質問項目)
(WEB利用分)**

【全学共通】

- (001) あなたはこの授業を欠席しましたか？
(5=欠席なし。4=1-2回欠席。3=3-4回欠席。2=5-6回欠席。1=7回以上欠席。
0=回答できない。)
- (002) あなたは毎回平均どれぐらいこの授業の予習復習を行っていますか？
(5=2時間以上。4=1時間30分程度。3=1時間程度。2=30分程度。1=0時間。
0=回答できない。)
- (003) あなたはこの授業について適切に評価できる。
- (004) この授業はシラバスに沿って進められている。
- (005) この授業の各回ごとの内容説明はわかりやすい。
- (006) この授業は良く準備されている。
- (007) この授業の内容に興味をもてる。
- (008) この授業の目的が理解できる。
- (009) この授業から知的刺激を受けている。
- (010) この授業に満足している。
- (011) この授業を受けていて良い点を、具体的に記述してください。
- (012) この授業の改善点等があれば、具体的に記述してください。

【社会学部科目】

- (001) この授業のレベルや進度は適切である。
- (002) この授業の担当者の話し方はわかりやすい。

【経済学部科目】

- (001) 教員は熱意をもって授業をしている。
- (002) 教員の話し方は聞き取りやすい。
- (003) 教員は学生に質問の機会を与えている。

【心理学部科目】

- (001) あなたはこの授業の講義概要・シラバスを登録前に検討した。
- (002) あなたはこの授業に熱心な受講態度で取り組んでいる。
- (003) この授業の担当者は熱意が感じられる。
- (004) この授業への関心がもともと高い。

【心理学研究科科目】

- (001) この授業は関連分野の研究を進める上で役立っている。
- (002) この授業のレベルや進度は適切である。

【グローバル・コミュニケーション学部科目】

- (001) この授業のテキストや補助教材は適切ですか。難しすぎる場合を5、簡単すぎる場合を1として教えてください。
- (002) この授業の進度は適切ですか。速すぎる場合を5、遅すぎる場合を1として教えてください。
- (003) あなたにとって、この授業のレベルは適切ですか。レベルが高すぎる場合を5、低すぎる場合を1として教えてください。

【グローバル地域文化学部科目】

- (001) あなたはこの授業のシラバスを登録前に検討しましたか。
- (002) あなたはこの授業を十分に理解するために熱心に取り組んでいる。
- (003) あなたにとってこの授業のテキスト・配付資料などは適切である。
- (004) あなたにとってこの授業のレベルや進度は適切である。
- (005) この授業の担当者の話し方はわかりやすい。
- (006) この授業は関連分野の研究を進める上で役立っている。
- (007) この授業のクラスサイズ(受講者数)は適切ですか。(5=クラス人数が多すぎる 3=ちょうどいい 1=クラス人数が少なすぎる)

【外国語教育科目】

- (001) あなたは一週間にどれくらいの時間を英語の自主学習(授業の予習復習は含まない)にあてていますか？
- (002) (005)の質問で、「どちらともいえない」「そう思わない」「全くそう思わない」を選んだ場合、その理由を記述
- (003) あなたにとって、指定されたクラスのレベルは適切でしたか。
- (004) 教材、授業内容はあなたにとって適切でしたか。
- (005) 授業の進度は適切でしたか。
- (006) 習熟度別のクラスで良かったと思いますか。
- (007) (018)の質問で「強くそう思う」「そう思う」と回答した場合、習熟度別のクラスで良かったと思う理由は何ですか。当てはまるものの記号を選んでください(複数回答可)。
- (008) (018)の質問で「どちらともいえない」「そう思わない」「全くそう思わない」と回答した場合、習熟度別のクラスで良かったと思う理由は何ですか。当てはまるものの記号を選んでください(複数回答可)。
- (009) (019)、(020)で「その他」を選んだ場合、その理由を記述してください。
- (010) あなたのクラスで行われたアクティビティ【リスニング】について、よかった(あなたが積極的に取り組んだ、成果があったと感じた)かどうかを3段階で評価してください。
- (011) あなたのクラスで行われたアクティビティ【ディベート】について、よかった(あなたが積極的に取り組んだ、成果があったと感じた)かどうかを3段階で評価してください。
- (012) あなたのクラスで行われたアクティビティ【ディスカッション】について、よかった(あなたが積極的に取り組んだ、成果があったと感じた)かどうかを3段階で評価してください。
- (013) あなたのクラスで行われたアクティビティ【プレゼンテーション】について、よかった(あなたが積極的に取り組んだ、成果があったと感じた)かどうかを3段階で評価してください。
- (014) あなたのクラスで行われたアクティビティ【インタビュー】について、よかった(あなたが積極的に取り組んだ、成果があったと感じた)かどうかを3段階で評価してください。
- (015) あなたのクラスで行われたアクティビティ【レポート】について、よかった(あなたが積極的に取り組んだ、成果があったと感じた)かどうかを3段階で評価してください。
- (016) あなたのクラスで行われたアクティビティ【テスト】について、よかった(あなたが積極的に取り組んだ、成果があったと感じた)かどうかを3段階で評価してください。
- (017) (022)～(028)のアクティビティに当てはまらない人は、こちらに自由記述してください。
- (018) このクラスを学習して、リスニング力が伸びたとおもいますか。
- (019) このクラスを学習して、スピーキング力が伸びたとおもいますか。
- (020) このクラスを学習して、ライティング力が伸びたとおもいますか。
- (021) このクラスを学習して、リーディング力が伸びたとおもいますか。
- (022) このクラスを学習して、プレゼンテーション力が伸びたとおもいますか。
- (023) このクラスを学習して、文法の理解力が伸びたとおもいますか。
- (024) このクラスを学習して、語彙、表現の知識が伸びたとおもいますか。
- (025) このクラスを学習して、(030)～(036)以外の英語の力が伸びた点について、自由記述してください。
- (026) その他、意見・感想があれば自由記述してください。

【保健体育科目(実技系)】

- (001) 講義概要・シラバスを読んで登録しましたか。
- (002) あなたの受講態度は意欲的ですか。
- (003) この授業は健康・体力づくりの一助となっている。
- (004) この授業は運動習慣のきっかけとなっている。
- (005) この種目の技術習得を継続したいですか。

【保健体育科目(講義系)】

- (001) 講義概要・シラバスを読んで登録しましたか。
- (002) あなたの受講態度は意欲的ですか。
- (003) この授業は健康・体力づくりの一助となっている。
- (004) この授業は運動習慣のきっかけとなっている。

※秋学期期末にWEBにてアンケートを実施した学部・研究科等(独自フォームで実施を除く)のみ記載

全学共通質問項目の科目分野別集計結果(WEB利用分)

●アンケート集計結果の見方について

○質問項目毎に円グラフで集計結果を示しています。

○学部科目は、以下の登録者数規模別で集計しています。
1人～60人 61人～200人 201人～500人 501人以上

○質問項目の回答の平均値をグラフ下部に示しています。

○特に指示がない場合は、回答は次の基準に従うものとします。
5＝強くそう思う。 4＝そう思う。 3＝どちらともいえない。
2＝そう思わない。 1＝全くそう思わない。 0＝回答できない。

○質問(001)については次の基準に従うものとします。
5＝欠席なし。 4＝1～2回欠席。 3＝3～4回欠席。 2＝5～6回欠席。 1＝7回以上欠席

○質問(002)については次の基準に従うものとします。
5＝2時間以上。 4＝1時間30分程度。 3＝1時間程度。 2＝30分程度。 1＝0時間。

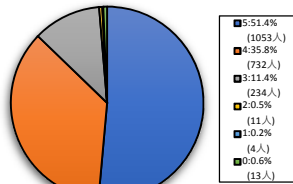
※WEBを利用したアンケートを実施していない、あるいは、回答者数が0名の学部・研究科のグラフはありません。

【001】あなたはこの授業を欠席しましたか？

5=欠席なし。 4=1-2回欠席。 3=3-4回欠席。 2=5-6回欠席。 1=7回以上欠席。 0=回答できない。

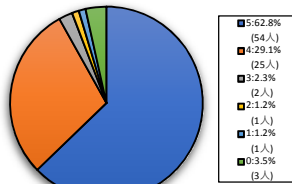
全学部科目

1人-60人



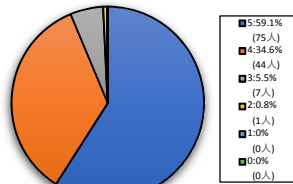
< 平均値 = 4.39 >

61人-200人



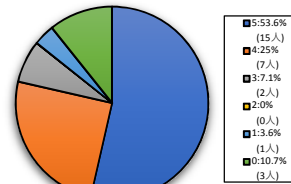
< 平均値 = 4.57 >

201人-500人



< 平均値 = 4.52 >

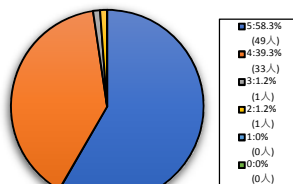
501人-



< 平均値 = 4.4 >

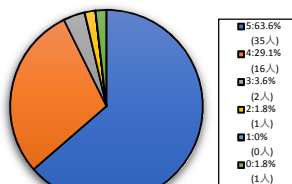
社会学部科目

1人-60人



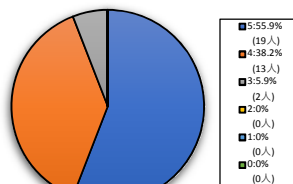
< 平均値 = 4.55 >

61人-200人



< 平均値 = 4.57 >

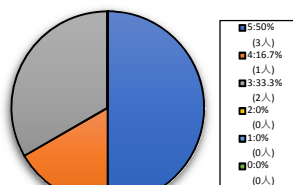
201人-500人



< 平均値 = 4.5 >

経済学部科目

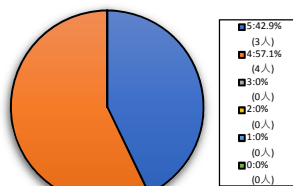
201人-500人



< 平均値 = 4.17 >

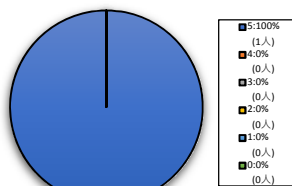
スポーツ健康科学部科目

1人-60人



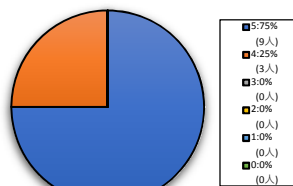
< 平均値 = 4.43 >

61人-200人



< 平均値 = 5 >

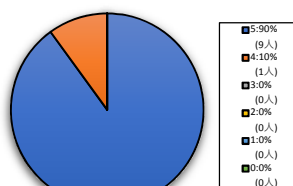
201人-500人



< 平均値 = 4.75 >

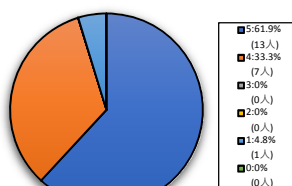
心理学部科目

1人-60人



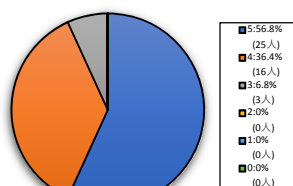
< 平均値 = 4.9 >

61人-200人



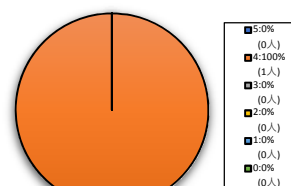
< 平均値 = 4.48 >

201人-500人



< 平均値 = 4.5 >

501人-



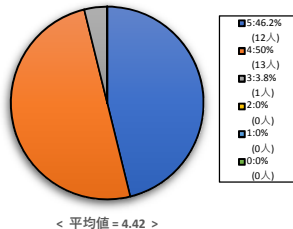
< 平均値 = 4 >

【001】あなたはこの授業を欠席しましたか？

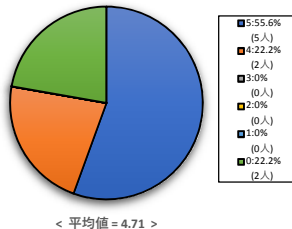
5=欠席なし。 4=1-2回欠席。 3=3-4回欠席。 2=5-6回欠席。 1=7回以上欠席。 0=回答できない。

グローバル・コミュニケーション学部科目

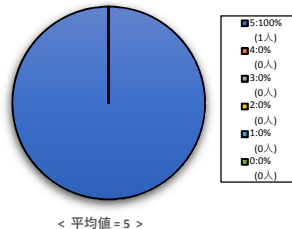
1人-60人



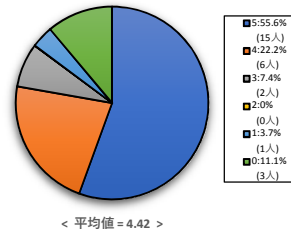
61人-200人



201人-500人

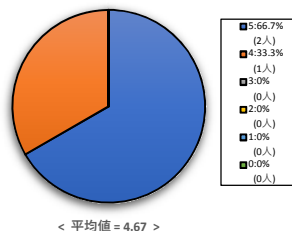


501人-



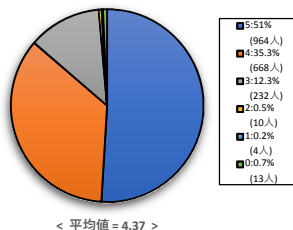
グローバル地域文化学部科目

201人-500人



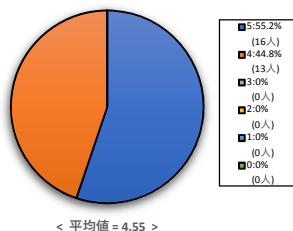
外国語教育科目

1人-60人



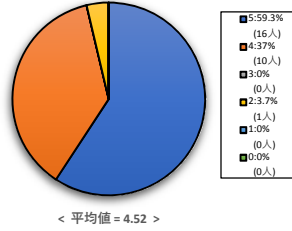
保健体育科目(実技系)

1人-60人



保健体育科目(講義系)

201人-500人



【001】あなたはこの授業を欠席しましたか？

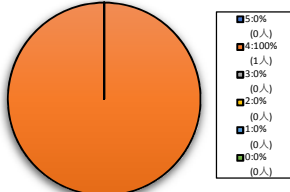
5=欠席なし。 4=1-2回欠席。 3=3-4回欠席。 2=5-6回欠席。 1=7回以上欠席。 0=回答できない。

全研究科科目

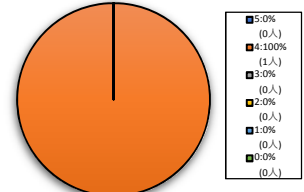
スポーツ健康科学研究科科目

心理学研究科科目

グローバル・スタディーズ研究科科目



< 平均値 = 4 >



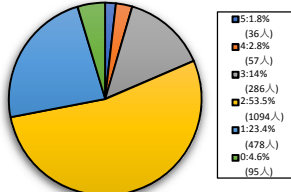
< 平均値 = 4 >

【002】あなたは毎回平均どれぐらいこの授業の予習復習を行っていますか？

5=2時間以上。4=1時間30分程度。3=1時間程度。2=30分程度。1=0時間。0=回答できない。

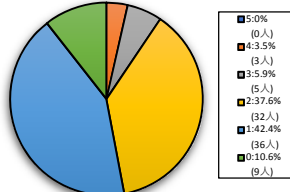
全学部科目

1人-60人



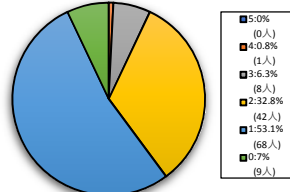
< 平均値 = 2.02 >

61人-200人



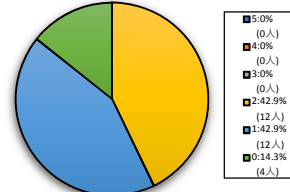
< 平均値 = 1.67 >

201人-500人



< 平均値 = 1.51 >

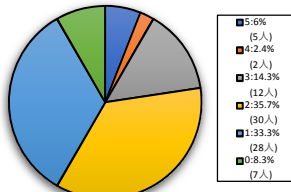
501人-



< 平均値 = 1.5 >

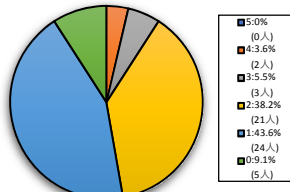
社会学部科目

1人-60人



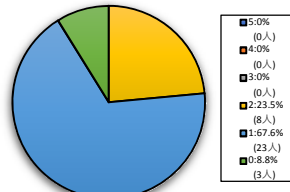
< 平均値 = 2.04 >

61人-200人



< 平均値 = 1.66 >

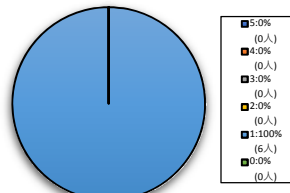
201人-500人



< 平均値 = 1.26 >

経済学部科目

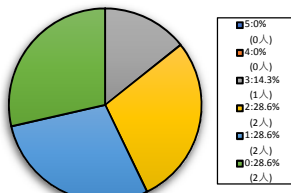
201人-500人



< 平均値 = 1 >

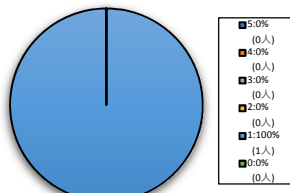
スポーツ健康科学部科目

1人-60人



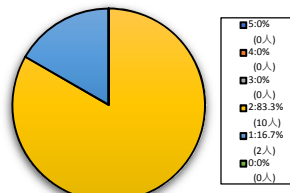
< 平均値 = 1.8 >

61人-200人



< 平均値 = 1 >

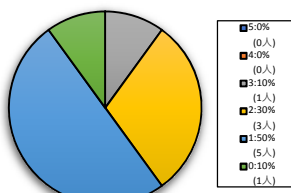
201人-500人



< 平均値 = 1.83 >

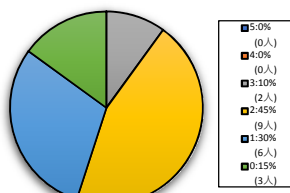
心理学部科目

1人-60人



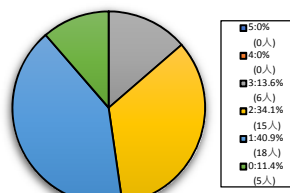
< 平均値 = 1.56 >

61人-200人



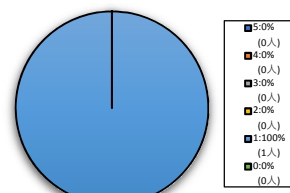
< 平均値 = 1.76 >

201人-500人



< 平均値 = 1.69 >

501人-



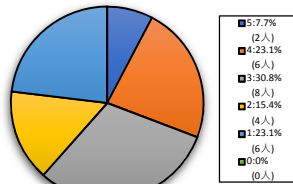
< 平均値 = 1 >

【002】あなたは毎回平均どれぐらいこの授業の予習復習を行っていますか？

5=2時間以上。 4=1時間30分程度。 3=1時間程度。 2=30分程度。 1=0時間。 0=回答できない。

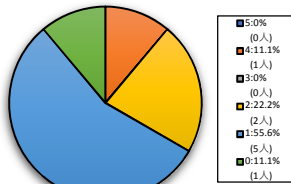
グローバル・コミュニケーション学部科目

1人-60人



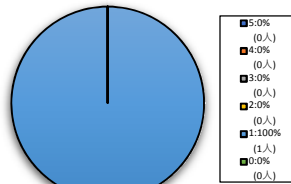
< 平均値 = 2.77 >

61人-200人



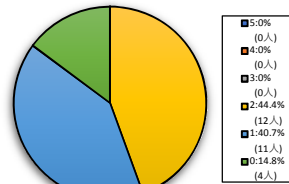
< 平均値 = 1.63 >

201人-500人



< 平均値 = 1 >

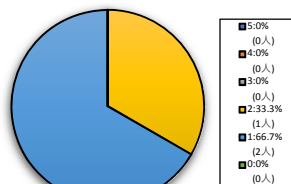
501人-



< 平均値 = 1.52 >

グローバル地域文化学部科目

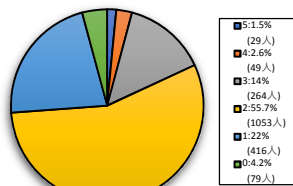
201人-500人



< 平均値 = 1.33 >

外国語教育科目

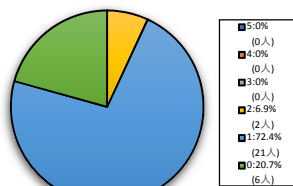
1人-60人



< 平均値 = 2.02 >

保健体育科目(実技系)

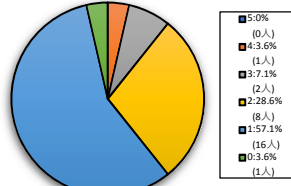
1人-60人



< 平均値 = 1.09 >

保健体育科目(講義系)

201人-500人



< 平均値 = 1.56 >

【002】あなたは毎回平均どれぐらいこの授業の予習復習を行っていますか？

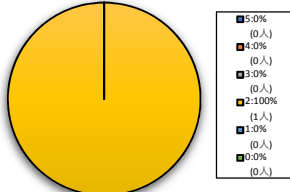
5=2時間以上。 4=1時間30分程度。 3=1時間程度。 2=30分程度。 1=0時間。 0=回答できない。

全研究科科目

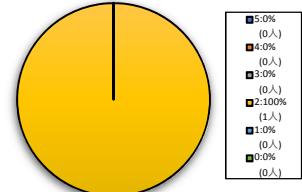
スポーツ健康科学研究科科目

心理学研究科科目

グローバル・スタディーズ研究科科目



< 平均値 = 2 >



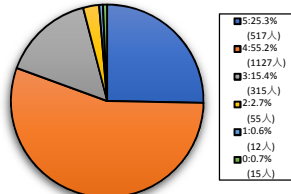
< 平均値 = 2 >

【003】あなたはこの授業について適切に評価できる。

5=強くそう思う。 4=そう思う。 3=どちらともいえない。 2=そう思わない。 1=全くそう思わない。 0=回答できない。

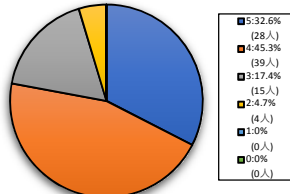
全学部科目

1人-60人



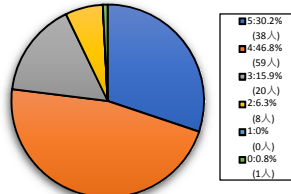
< 平均値 = 4.03 >

61人-200人



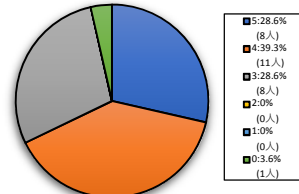
< 平均値 = 4.06 >

201人-500人



< 平均値 = 4.02 >

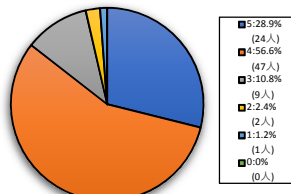
501人-



< 平均値 = 4 >

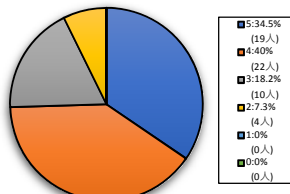
社会学部科目

1人-60人



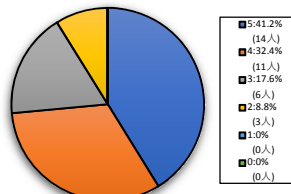
< 平均値 = 4.1 >

61人-200人



< 平均値 = 4.02 >

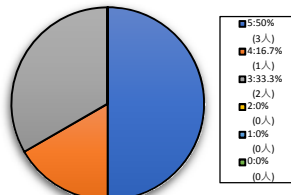
201人-500人



< 平均値 = 4.06 >

経済学部科目

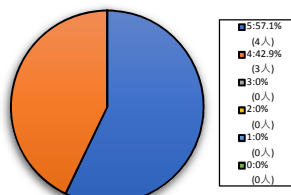
201人-500人



< 平均値 = 4.17 >

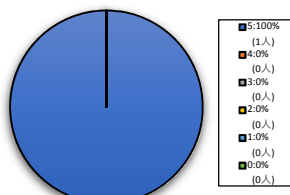
スポーツ健康科学部科目

1人-60人



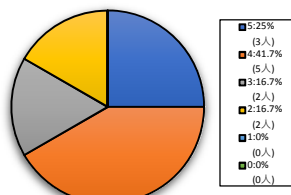
< 平均値 = 4.57 >

61人-200人



< 平均値 = 5 >

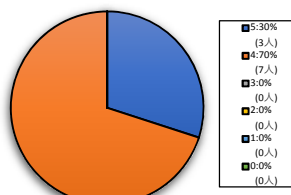
201人-500人



< 平均値 = 3.75 >

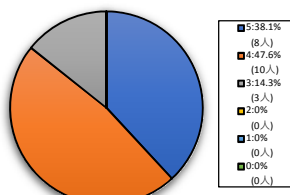
心理学部科目

1人-60人



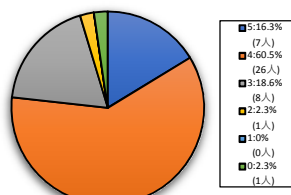
< 平均値 = 4.3 >

61人-200人



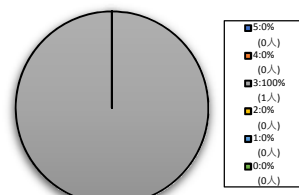
< 平均値 = 4.24 >

201人-500人



< 平均値 = 3.93 >

501人-



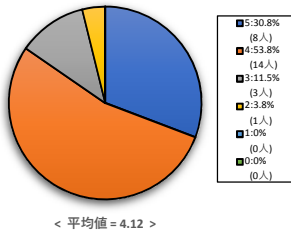
< 平均値 = 3 >

【003】あなたはこの授業について適切に評価できる。

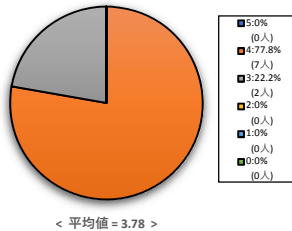
5=強く思う。 4=そう思う。 3=どちらともいえない。 2=そう思わない。 1=全くそう思わない。 0=回答できない。

グローバル・コミュニケーション学部科目

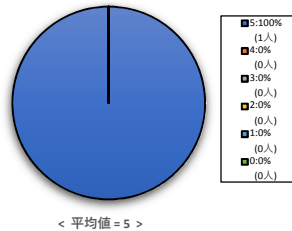
1人-60人



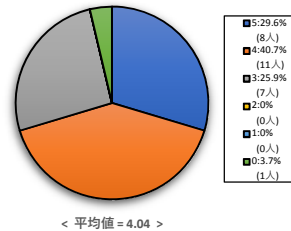
61人-200人



201人-500人

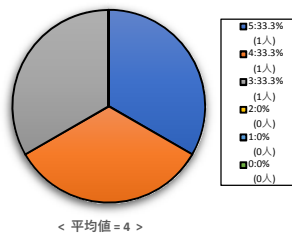


501人-



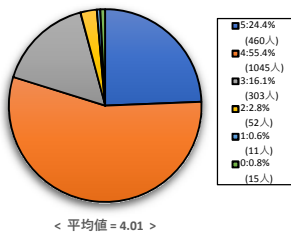
グローバル地域文化学部科目

201人-500人



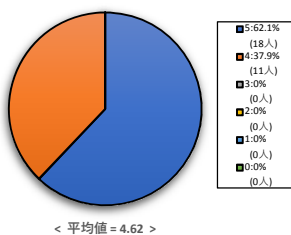
外国語教育科目

1人-60人



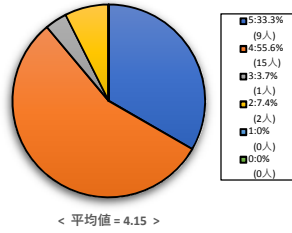
保健体育科目(実技系)

1人-60人



保健体育科目(講義系)

201人-500人



【003】あなたはこの授業について適切に評価できる。

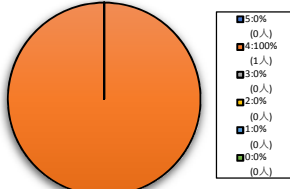
5=強く思う。 4=そう思う。 3=どちらともいえない。 2=そう思わない。 1=全くそう思わない。 0=回答できない。

全研究科科目

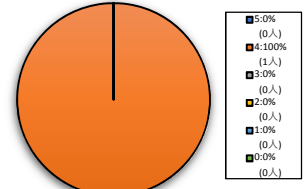
スポーツ健康科学研究科科目

心理学研究科科目

グローバル・スタディーズ研究科科目



< 平均値 = 4 >



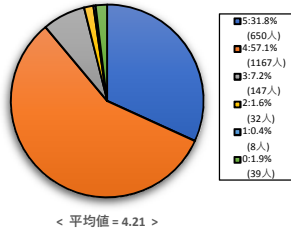
< 平均値 = 4 >

【004】この授業はシラバスに沿って進められている。

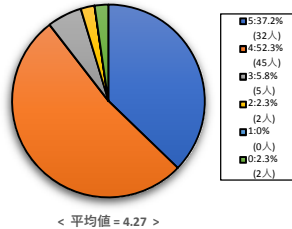
5=強くそう思う。 4=そう思う。 3=どちらともいえない。 2=そう思わない。 1=全くそう思わない。 0=回答できない。

全学部科目

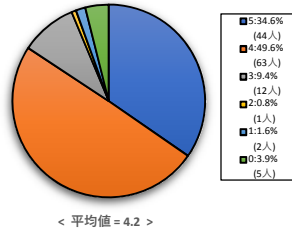
1人-60人



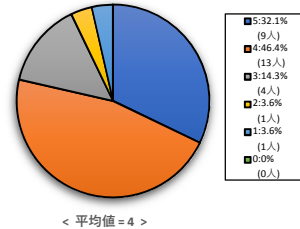
61人-200人



201人-500人

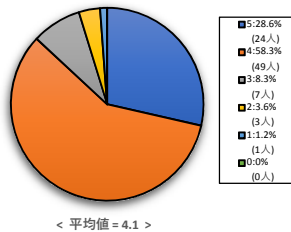


501人-

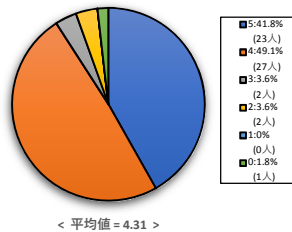


社会学部科目

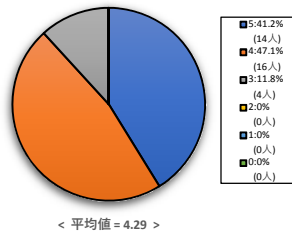
1人-60人



61人-200人

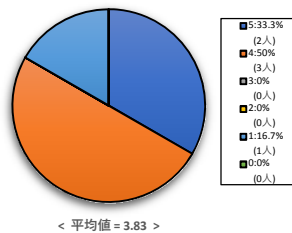


201人-500人



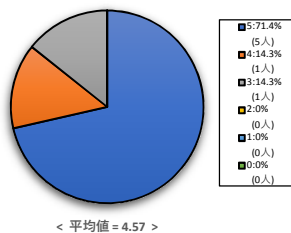
経済学部科目

201人-500人

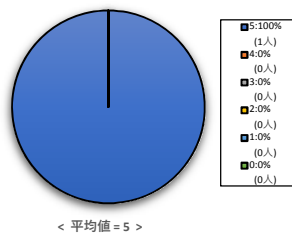


スポーツ健康科学部科目

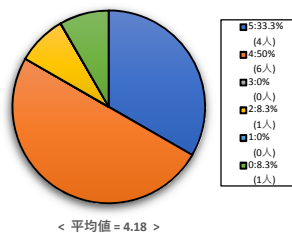
1人-60人



61人-200人

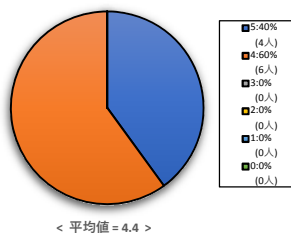


201人-500人

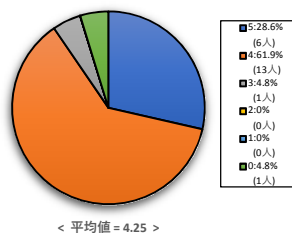


心理学部科目

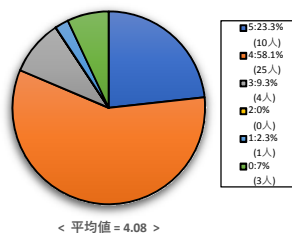
1人-60人



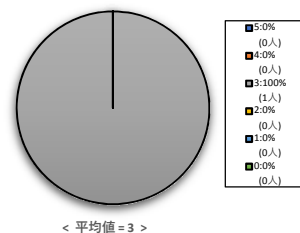
61人-200人



201人-500人



501人-

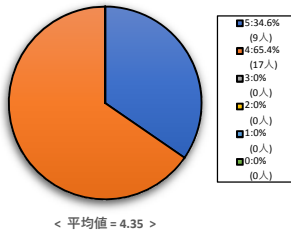


【004】この授業はシラバスに沿って進められている。

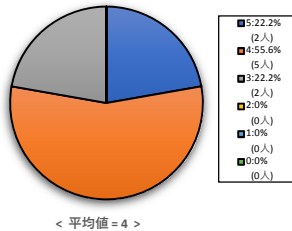
5=強くそう思う。 4=そう思う。 3=どちらともいえない。 2=そう思わない。 1=全くそう思わない。 0=回答できない。

グローバル・コミュニケーション学部科目

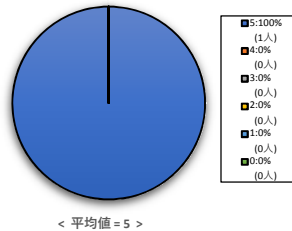
1人-60人



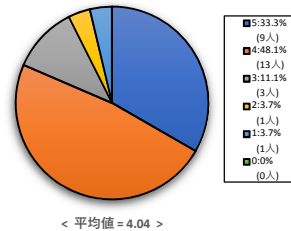
61人-200人



201人-500人

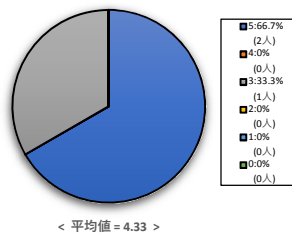


501人-



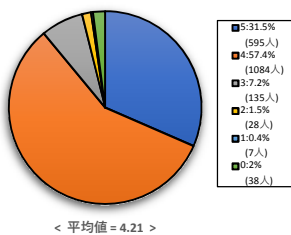
グローバル地域文化学部科目

201人-500人



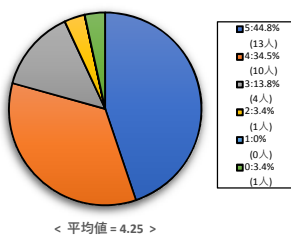
外国語教育科目

1人-60人



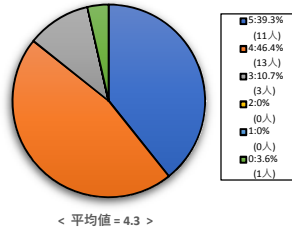
保健体育科目(実技系)

1人-60人



保健体育科目(講義系)

201人-500人



【004】この授業はシラバスに沿って進められている。

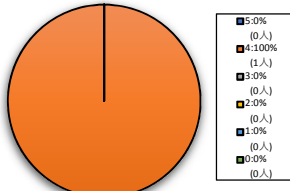
5=強く思う。 4=そう思う。 3=どちらともいえない。 2=そう思わない。 1=全くそう思わない。 0=回答できない。

全研究科科目

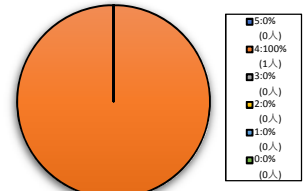
スポーツ健康科学研究科科目

心理学研究科科目

グローバル・スタディーズ研究科科目



< 平均値 = 4 >



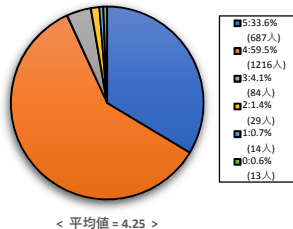
< 平均値 = 4 >

【005】この授業の各回ごとの内容説明はわかりやすい。

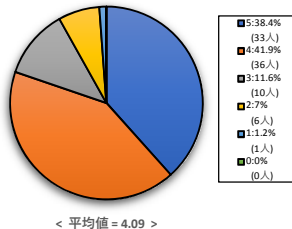
5=強く思う。 4=そう思う。 3=どちらともいえない。 2=そう思わない。 1=全くそう思わない。 0=回答できない。

全学部科目

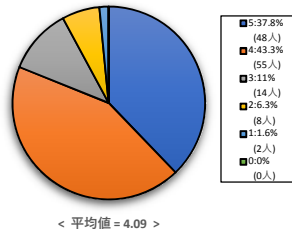
1人-60人



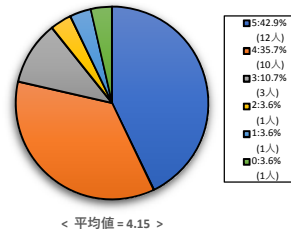
61人-200人



201人-500人

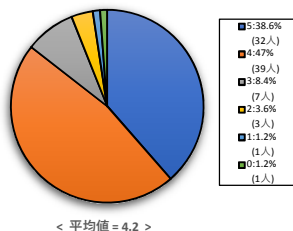


501人-

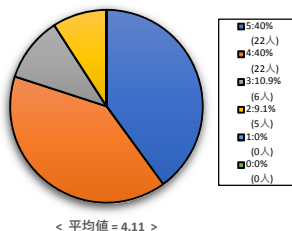


社会学部科目

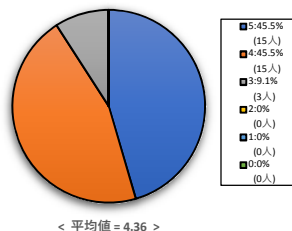
1人-60人



61人-200人

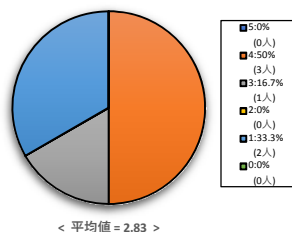


201人-500人



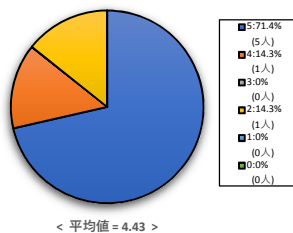
経済学部科目

201人-500人

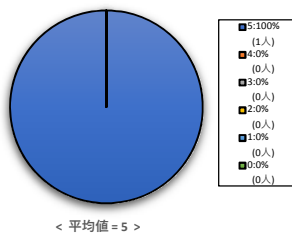


スポーツ健康科学部科目

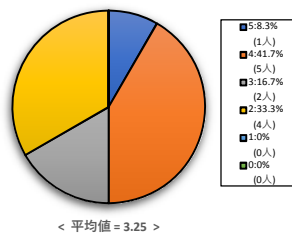
1人-60人



61人-200人

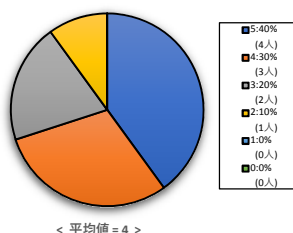


201人-500人

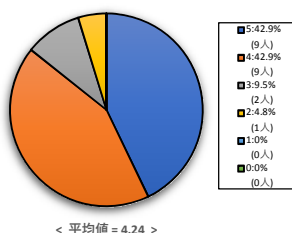


心理学部科目

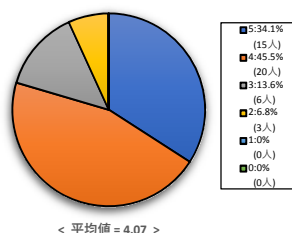
1人-60人



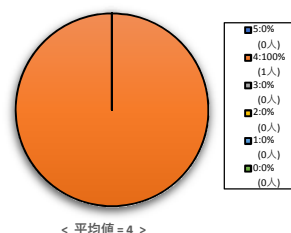
61人-200人



201人-500人



501人-

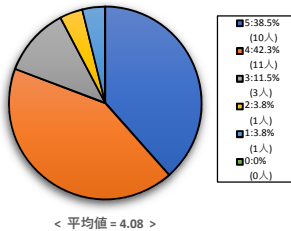


【005】この授業の各回ごとの内容説明はわかりやすい。

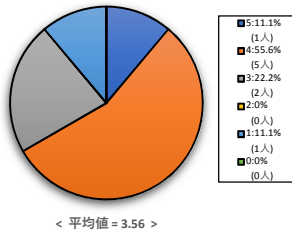
5=強くそう思う。 4=そう思う。 3=どちらともいえない。 2=そう思わない。 1=全くそう思わない。 0=回答できない。

グローバル・コミュニケーション学部科目

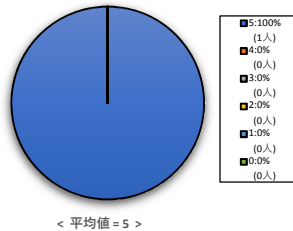
1人-60人



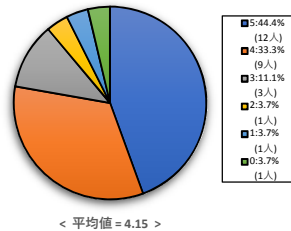
61人-200人



201人-500人

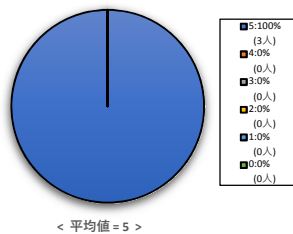


501人-



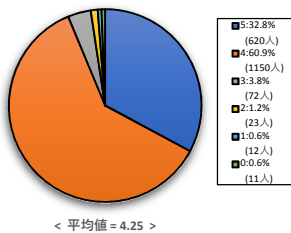
グローバル地域文化学部科目

201人-500人



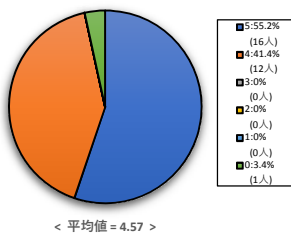
外国語教育科目

1人-60人



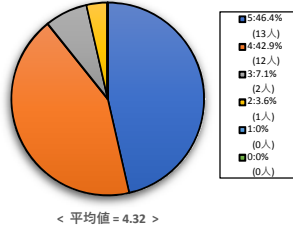
保健体育科目(実技系)

1人-60人



保健体育科目(講義系)

201人-500人



【005】この授業の各回ごとの内容説明はわかりやすい。

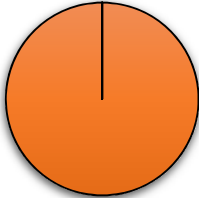
5=強く思う。 4=そう思う。 3=どちらともいえない。 2=そう思わない。 1=全くそう思わない。 0=回答できない。

全研究科科目

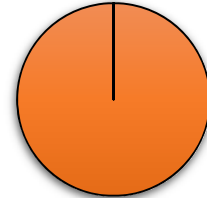
スポーツ健康科学研究科科目

心理学研究科科目

グローバル・スタディーズ研究科科目



< 平均値 = 4 >



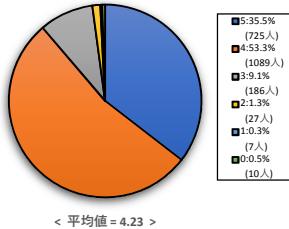
< 平均値 = 4 >

【006】この授業は良く準備されている。

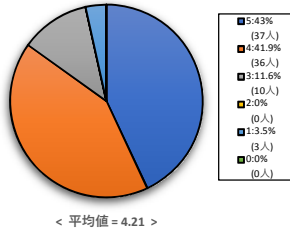
5=強く思う。 4=そう思う。 3=どちらともいえない。 2=そう思わない。 1=全くそう思わない。 0=回答できない。

全学部科目

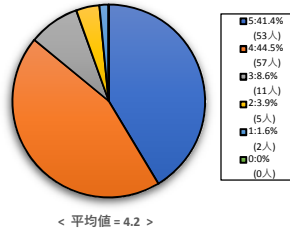
1人-60人



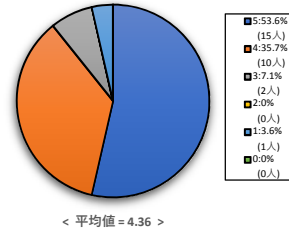
61人-200人



201人-500人

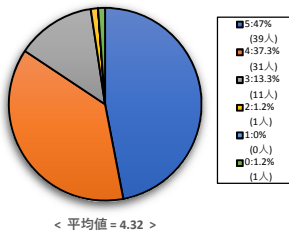


501人-

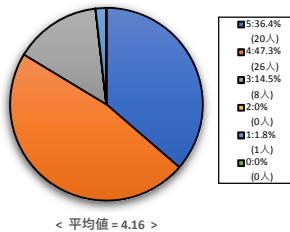


社会学部科目

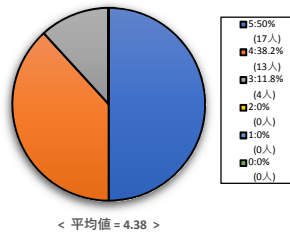
1人-60人



61人-200人

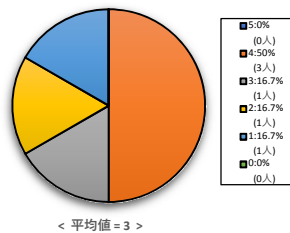


201人-500人



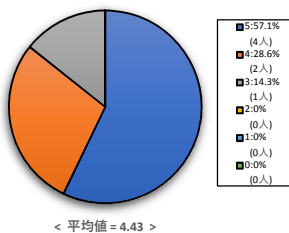
経済学部科目

201人-500人

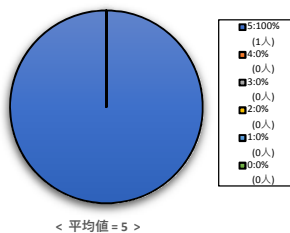


スポーツ健康科学部科目

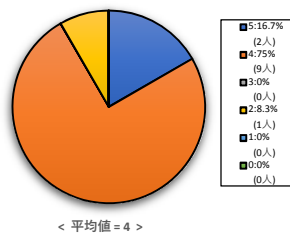
1人-60人



61人-200人

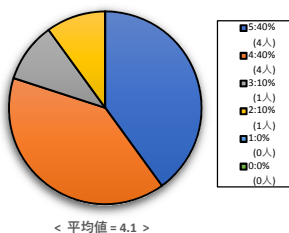


201人-500人

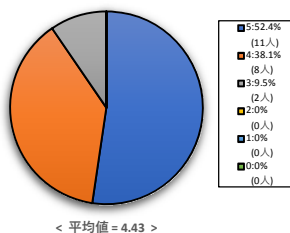


心理学部科目

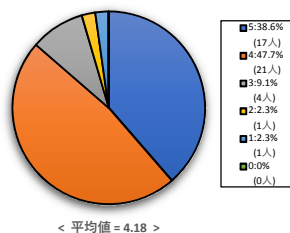
1人-60人



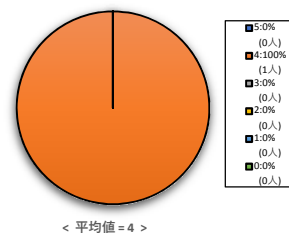
61人-200人



201人-500人



501人-

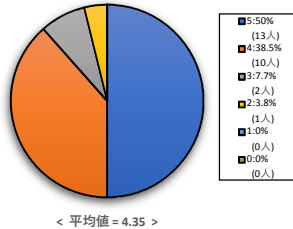


【006】この授業は良く準備されている。

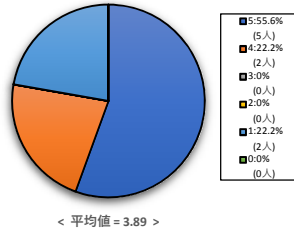
5=強く思う。 4=そう思う。 3=どちらともいえない。 2=そう思わない。 1=全くそう思わない。 0=回答できない。

グローバル・コミュニケーション学部科目

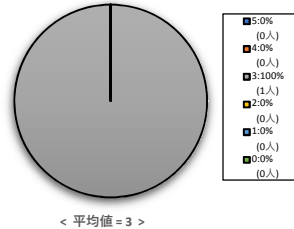
1人-60人



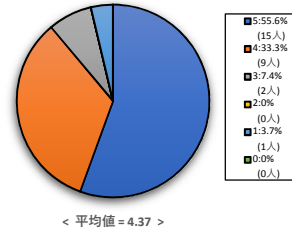
61人-200人



201人-500人

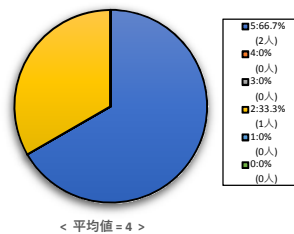


501人-



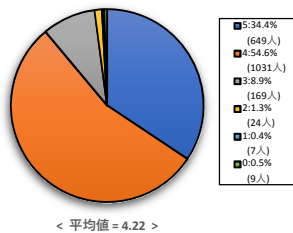
グローバル地域文化学部科目

201人-500人



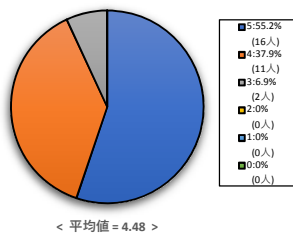
外国語教育科目

1人-60人



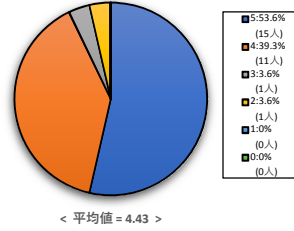
保健体育科目(実技系)

1人-60人



保健体育科目(講義系)

201人-500人



【006】この授業は良く準備されている。

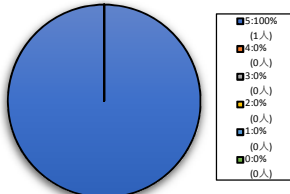
5=強く思う。 4=そう思う。 3=どちらともいえない。 2=そう思わない。 1=全くそう思わない。 0=回答できない。

全研究科科目

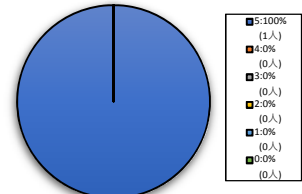
スポーツ健康科学研究科科目

心理学研究科科目

グローバル・スタディーズ研究科科目



< 平均値 = 5 >



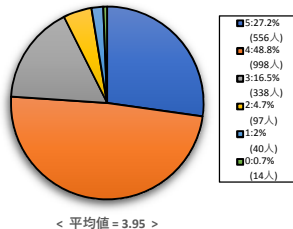
< 平均値 = 5 >

【007】この授業の内容に興味もてる。

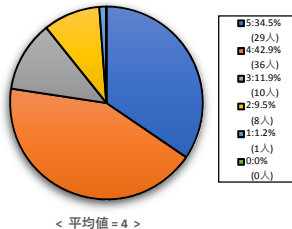
5=強く思う。 4=そう思う。 3=どちらともいえない。 2=そう思わない。 1=全くそう思わない。 0=回答できない。

全学部科目

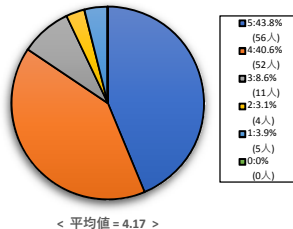
1人-60人



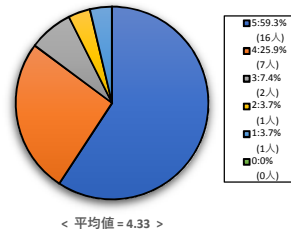
61人-200人



201人-500人

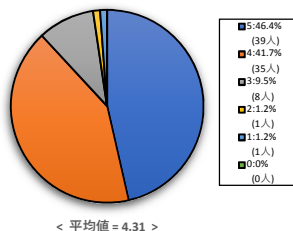


501人-

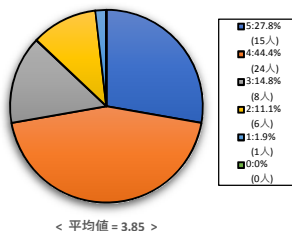


社会学部科目

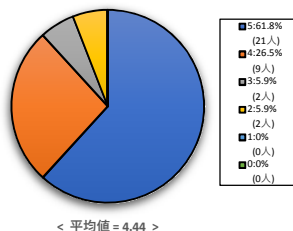
1人-60人



61人-200人

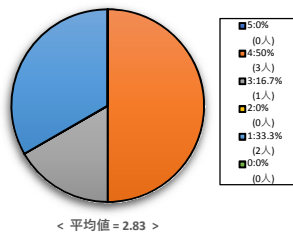


201人-500人



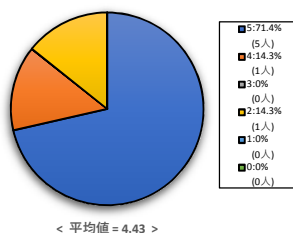
経済学部科目

201人-500人

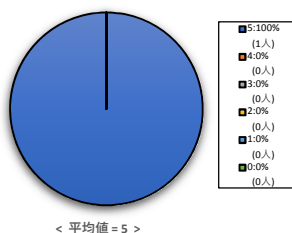


スポーツ健康科学部科目

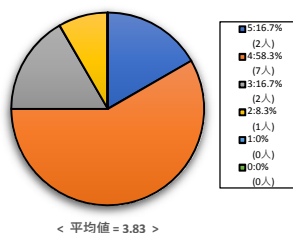
1人-60人



61人-200人

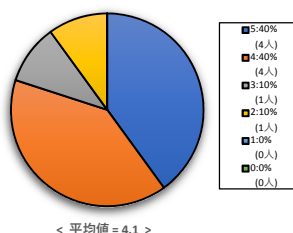


201人-500人

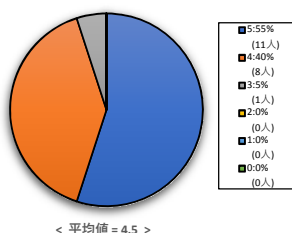


心理学部科目

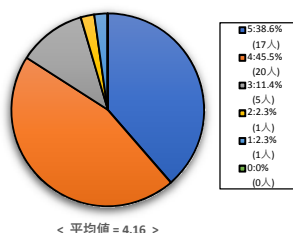
1人-60人



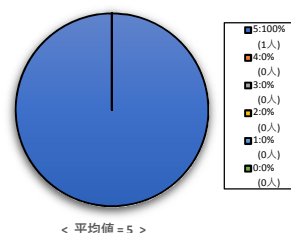
61人-200人



201人-500人



501人-

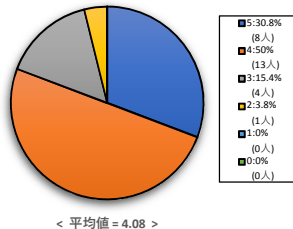


【007】この授業の内容に興味もてる。

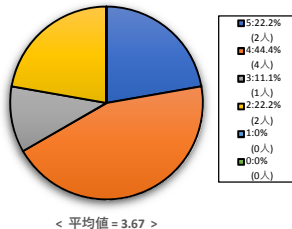
5=強くそう思う。 4=そう思う。 3=どちらともいえない。 2=そう思わない。 1=全くそう思わない。 0=回答できない。

グローバル・コミュニケーション学部科目

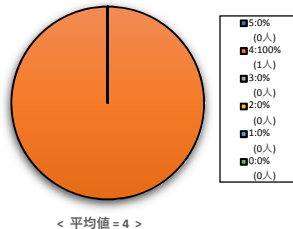
1人-60人



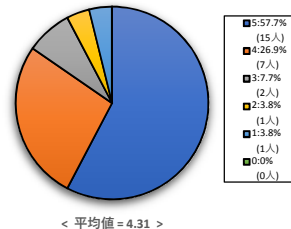
61人-200人



201人-500人

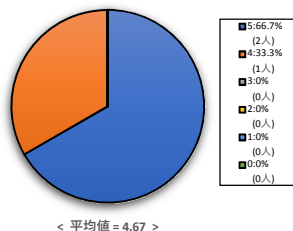


501人-



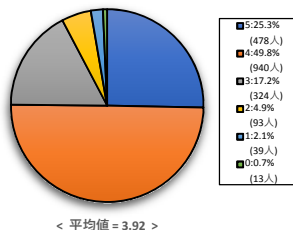
グローバル地域文化学部科目

201人-500人



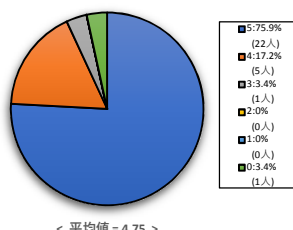
外国語教育科目

1人-60人



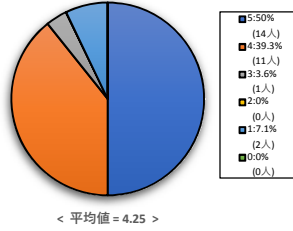
保健体育科目(実技系)

1人-60人



保健体育科目(講義系)

201人-500人



【007】この授業の内容に興味もてる。

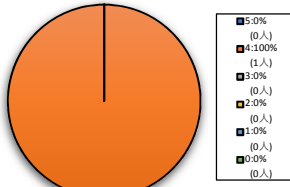
5=強く思う。 4=そう思う。 3=どちらともいえない。 2=そう思わない。 1=全くそう思わない。 0=回答できない。

全研究科科目

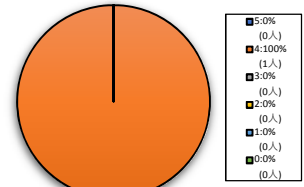
スポーツ健康科学研究科科目

心理学研究科科目

グローバル・スタディーズ研究科科目



< 平均値 = 4 >



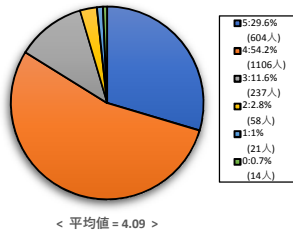
< 平均値 = 4 >

【008】この授業の目的が理解できる。

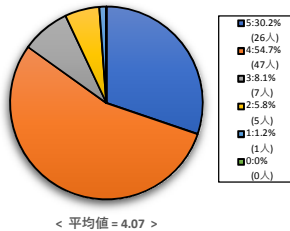
5=強く思う。 4=そう思う。 3=どちらともいえない。 2=そう思わない。 1=全くそう思わない。 0=回答できない。

全学部科目

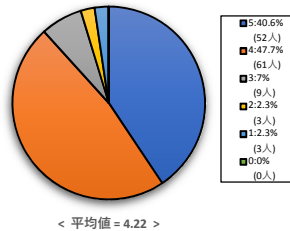
1人-60人



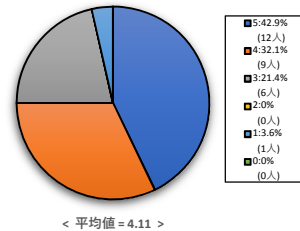
61人-200人



201人-500人

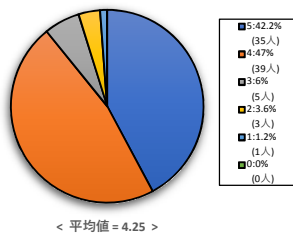


501人-

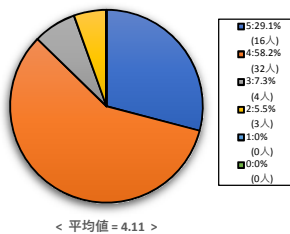


社会学部科目

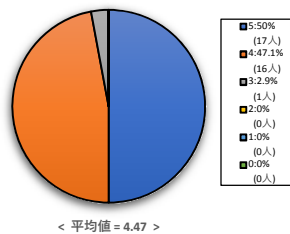
1人-60人



61人-200人

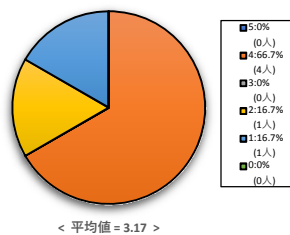


201人-500人



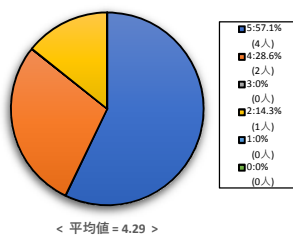
経済学部科目

201人-500人

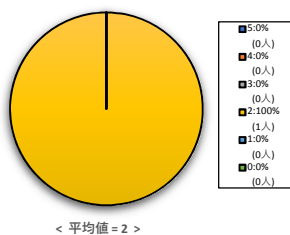


スポーツ健康科学部科目

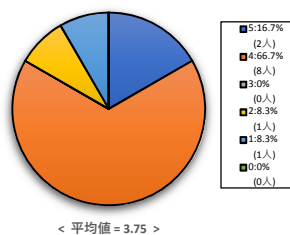
1人-60人



61人-200人

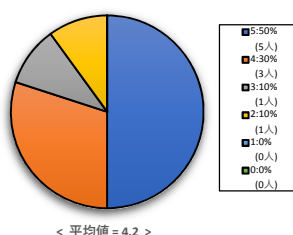


201人-500人

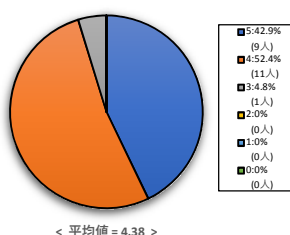


心理学部科目

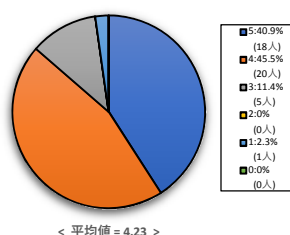
1人-60人



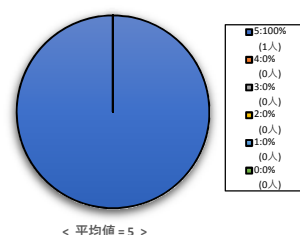
61人-200人



201人-500人



501人-

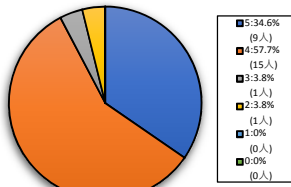


【008】この授業の目的が理解できる。

5=強くそう思う。 4=そう思う。 3=どちらともいえない。 2=そう思わない。 1=全くそう思わない。 0=回答できない。

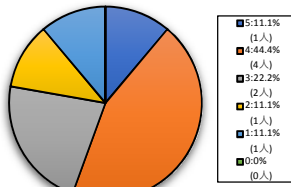
グローバル・コミュニケーション学部科目

1人-60人



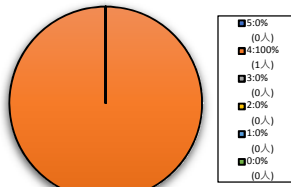
< 平均値 = 4.23 >

61人-200人



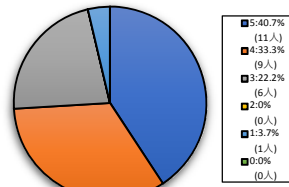
< 平均値 = 3.33 >

201人-500人



< 平均値 = 4 >

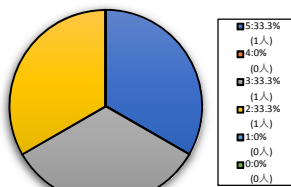
501人-



< 平均値 = 4.07 >

グローバル地域文化学部科目

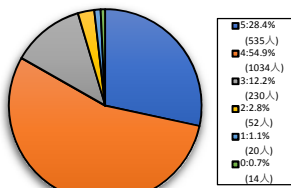
201人-500人



< 平均値 = 3.33 >

外国語教育科目

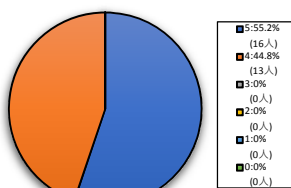
1人-60人



< 平均値 = 4.08 >

保健体育科目(実技系)

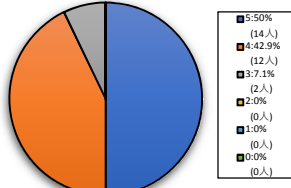
1人-60人



< 平均値 = 4.55 >

保健体育科目(講義系)

201人-500人



< 平均値 = 4.43 >

【008】この授業の目的が理解できる。

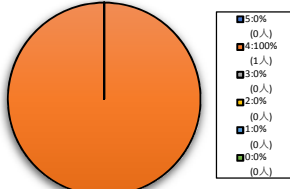
5=強く思う。 4=そう思う。 3=どちらともいえない。 2=そう思わない。 1=全くそう思わない。 0=回答できない。

全研究科科目

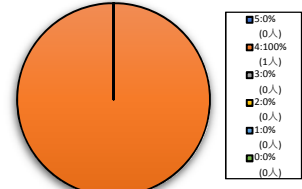
スポーツ健康科学研究科科目

心理学研究科科目

グローバル・スタディーズ研究科科目



< 平均値 = 4 >



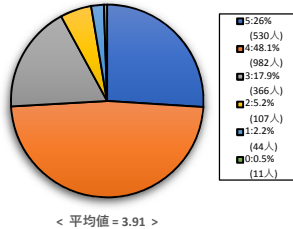
< 平均値 = 4 >

【009】この授業から知的刺激を受けている。

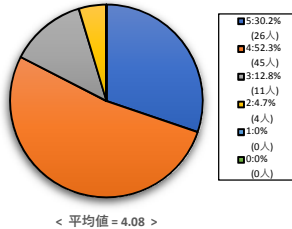
5=強くそう思う。 4=そう思う。 3=どちらともいえない。 2=そう思わない。 1=全くそう思わない。 0=回答できない。

全学部科目

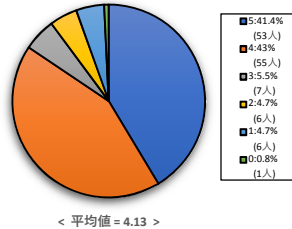
1人-60人



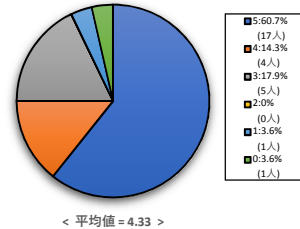
61人-200人



201人-500人

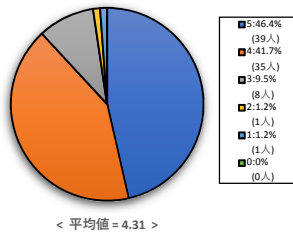


501人-

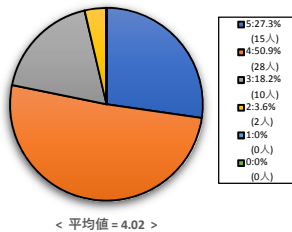


社会学部科目

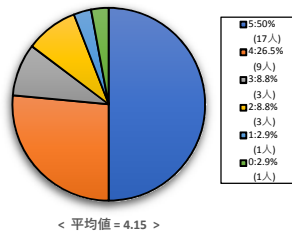
1人-60人



61人-200人

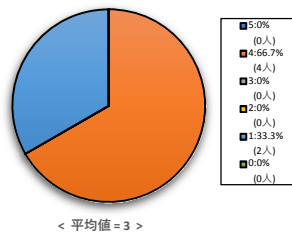


201人-500人



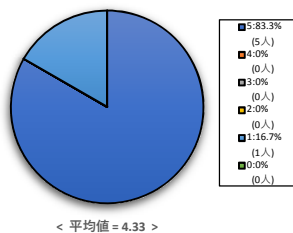
経済学部科目

201人-500人

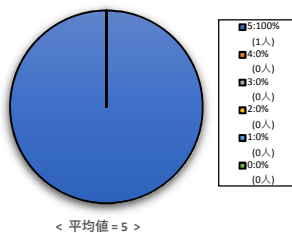


スポーツ健康科学部科目

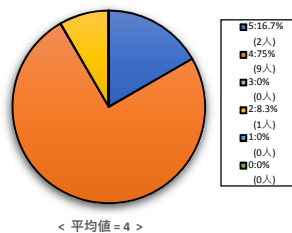
1人-60人



61人-200人

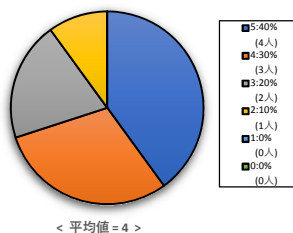


201人-500人

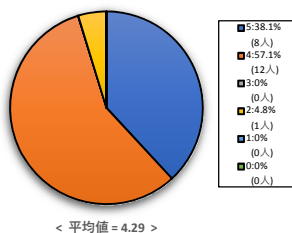


心理学部科目

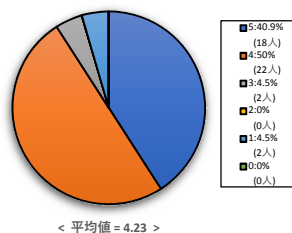
1人-60人



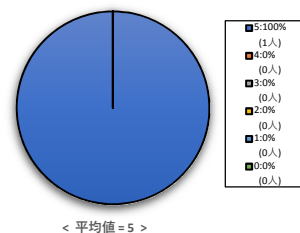
61人-200人



201人-500人



501人-

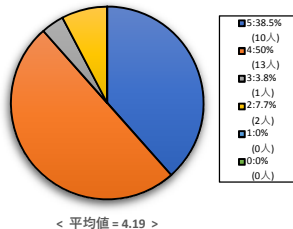


【009】この授業から知的刺激を受けている。

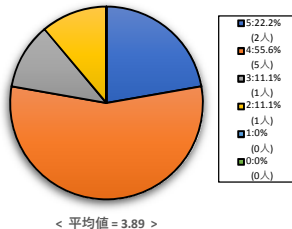
5=強くそう思う。 4=そう思う。 3=どちらともいえない。 2=そう思わない。 1=全くそう思わない。 0=回答できない。

グローバル・コミュニケーション学部科目

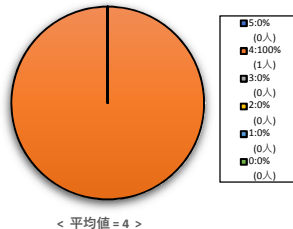
1人-60人



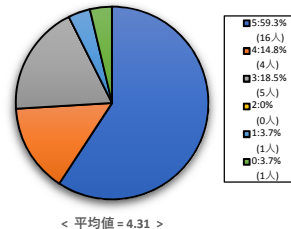
61人-200人



201人-500人

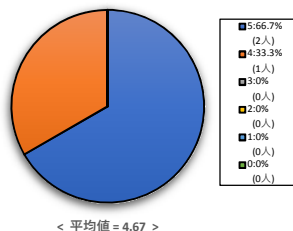


501人-



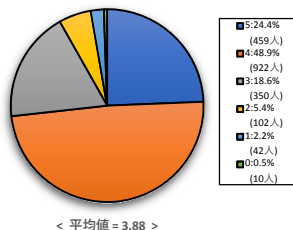
グローバル地域文化学部科目

201人-500人



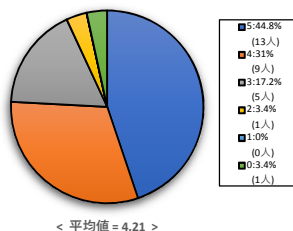
外国語教育科目

1人-60人



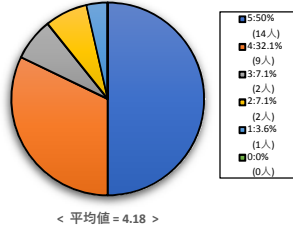
保健体育科目(実技系)

1人-60人



保健体育科目(講義系)

201人-500人



【009】この授業から知的刺激を受けている。

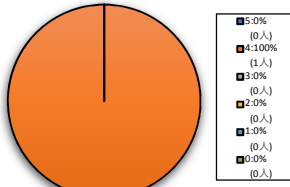
5=強く思う。 4=そう思う。 3=どちらともいえない。 2=そう思わない。 1=全くそう思わない。 0=回答できない。

全研究科科目

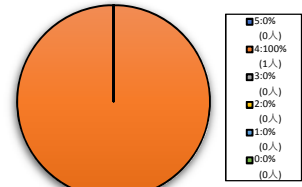
スポーツ健康科学研究科科目

心理学研究科科目

グローバル・スタディーズ研究科科目



< 平均値 = 4 >



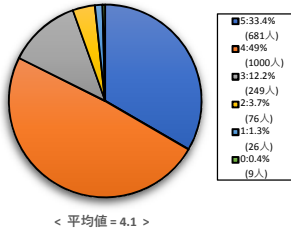
< 平均値 = 4 >

【010】この授業に満足している。

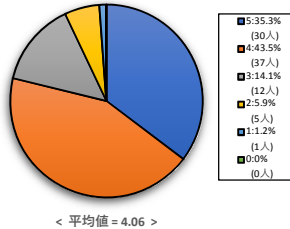
5=強くそう思う。 4=そう思う。 3=どちらともいえない。 2=そう思わない。 1=全くそう思わない。 0=回答できない。

全学部科目

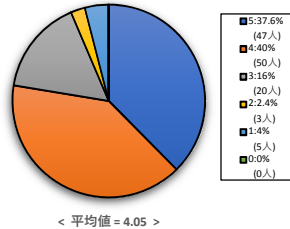
1人-60人



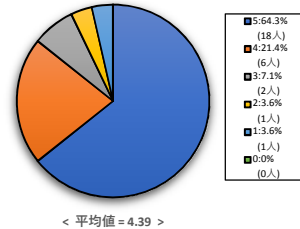
61人-200人



201人-500人

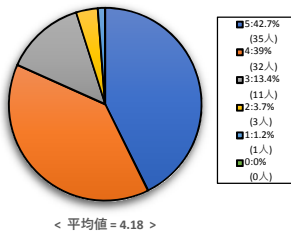


501人-

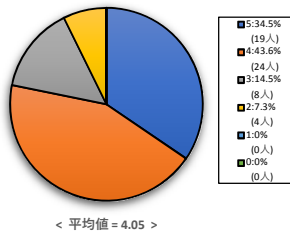


社会学部科目

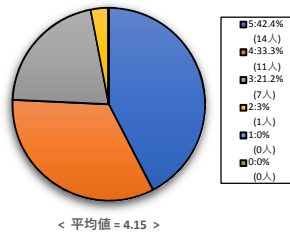
1人-60人



61人-200人

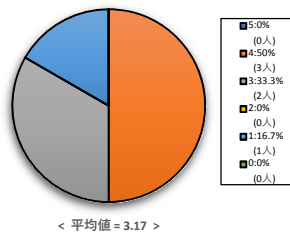


201人-500人



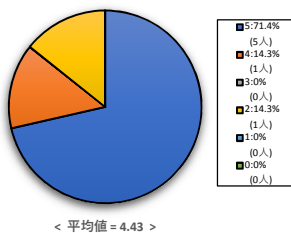
経済学部科目

201人-500人

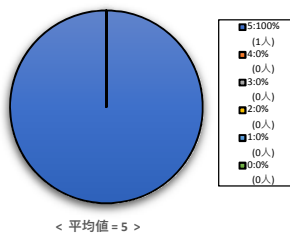


スポーツ健康科学部科目

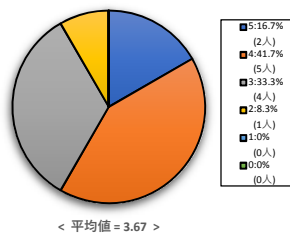
1人-60人



61人-200人

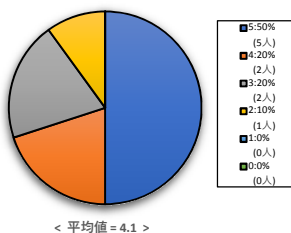


201人-500人

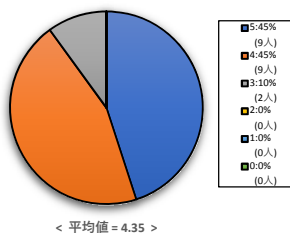


心理学部科目

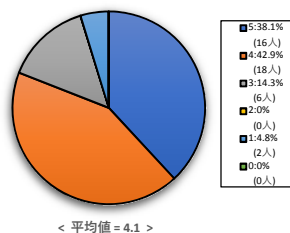
1人-60人



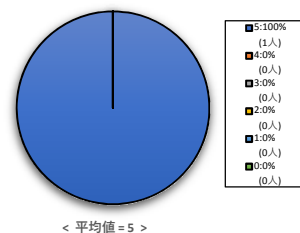
61人-200人



201人-500人



501人-

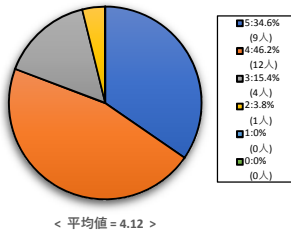


【010】この授業に満足している。

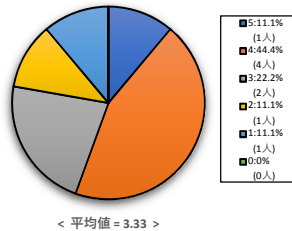
5=強くそう思う。 4=そう思う。 3=どちらともいえない。 2=そう思わない。 1=全くそう思わない。 0=回答できない。

グローバル・コミュニケーション学部科目

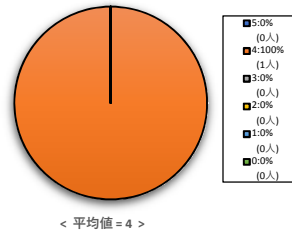
1人-60人



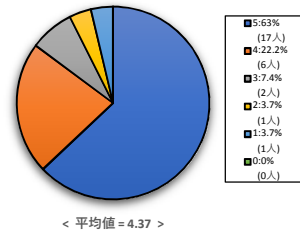
61人-200人



201人-500人

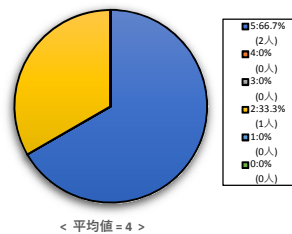


501人-



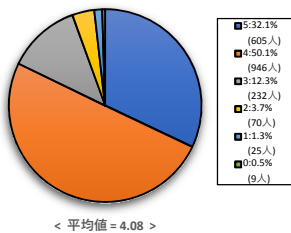
グローバル地域文化学部科目

201人-500人



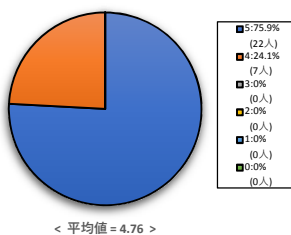
外国語教育科目

1人-60人



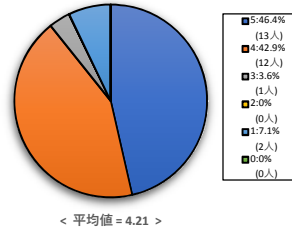
保健体育科目(実技系)

1人-60人



保健体育科目(講義系)

201人-500人



【010】この授業に満足している。

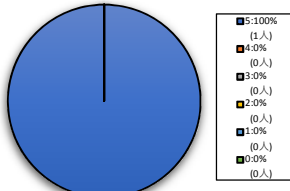
5=強く思う。 4=そう思う。 3=どちらともいえない。 2=そう思わない。 1=全くそう思わない。 0=回答できない。

全研究科科目

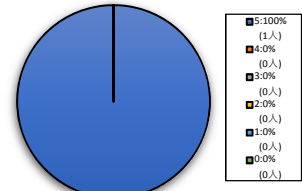
スポーツ健康科学研究科科目

心理学研究科科目

グローバル・スタディーズ研究科科目



< 平均値 = 5 >



< 平均値 = 5 >