

2023年度春学期期末

「学生による授業評価アンケート」

集 計 結 果

同志社大学 学習支援・教育開発センター

# 1. 「学生による授業評価アンケート」

集計結果(WEB利用分)

## 2023年度春学期期末「学生による授業評価アンケート」実施結果

●実施対象科目	2023年度春学期開講科目 各学部等および担当者で選択
●実施期間	2023年7月15日(土)～7月28日(金)
●実施科目	2,238科目
●実施対象登録者	延べ 115,565名
●質問項目	全学共通質問項目(択一式8問、記述式2問)および学部等と担当者独自で設定
●回答者	科目登録者全員を対象
●集計方法	実施各科目と各科目分野についての単純集計、およびクロス集計

### <科目分野別実施結果一覧>

科目分野名	科目数	登録者数	回答者数	回答率
神学部科目	中間にWEBにて実施			
文学部科目	31科目	3,151	397	12.60%
社会学部科目	313科目	14,488	655	4.52%
法学部科目	203科目	32,531	1,567	4.82%
経済学部科目	24科目	5,621	130	2.31%
商学部科目	中間にWEBにて実施			
政策学部科目	調査票にて実施			
文化情報学部科目	57科目	8,059	412	5.11%
理工学部科目	調査票にて実施			
生命医科学部科目	中間にWEBにて実施			
スポーツ健康科学部科目	160科目	5,814	269	4.63%
心理学部科目	24科目	2,726	1,487	54.55%
グローバル・コミュニケーション学部科目	215科目	7,569	369	4.88%
グローバル地域文化学部科目	118科目	3,127	218	6.97%
国際教育インスティテュート科目	WEBにて独自質問で実施			
日本語・日本文化教育センター科目	168科目	1,687	485	28.75%
グローバル教育センター科目	31科目	497	79	15.90%
キリスト教文化センター科目	中間にWEBにて実施			
外国語教育科目	626科目	16,650	2,872	17.25%
自然・人間科学系科目	11科目	1,364	182	13.34%
キャリア形成支援科目	1科目	150	4	2.67%
保健体育科目(実技系)	56科目	1,086	75	6.91%
保健体育科目(講義系)	7科目	4,094	574	14.02%
人文科学系科目(芸術学)	8科目	1,845	135	7.32%
免許資格課程センター科目	102科目	4,538	1,567	34.53%
文学研究科科目	調査票にて実施			
神学研究科科目	中間にWEBにて実施			
文化情報学研究科科目	22科目	145	30	20.69%
理工学研究科科目	中間にWEBにて実施			
スポーツ健康科学研究科科目	22科目	91	1	1.10%
グローバル・スタディーズ研究科科目	31科目	293	1	0.34%
脳科学研究科科目	4科目	10	0	0.00%
グローバル・リソース・マネジメント科目	4科目	29	0	0.00%
全科目分野全科目	2,238科目	115,565	11,509	9.96%

※未実施または独自フォームで実施の科目は未記載

**質問項目一覧(全学共通質問項目・学部等独自質問項目)  
(WEB利用分)**

**【全学共通】**

- (001) あなたはこの授業に満足していますか？
- (002) あなたはこの授業の到達目標を達成できると思いますか？
- (003) あなたはシラバスを読んだ上でこの授業を登録しましたか？
- (004) この授業はシラバスに沿って進められていますか？
- (005) この授業の各回の内容説明はわかりやすいですか？
- (006) この授業で自主的な学習への意欲を促されましたか？
- (007) あなたはこの授業を欠席しましたか？
- (008) あなたは毎回平均どれぐらいこの授業の授業外の学習(予習・復習・課題等)を行っていますか？
- (009) この授業を受けていて良い点を400字以内で具体的に記入してください。
- (010) この授業の改善点等があれば、400字以内で具体的に記入してください。

**【文学部科目】**

- (001) あなたはこの授業に熱心な受講態度で取り組んでいますか？

**【経済学部科目(その他の科目)】**

- (001) 教員は熱意をもって授業をしている。
- (002) 教員の話し方は聞き取りやすい。
- (003) 教員は学生に質問の機会を与えている。

**【経済学部科目(基礎演習)】**

- (001) 教員は熱意をもって授業をしている。
- (002) 教員の話し方は聞き取りやすい。
- (003) 教員は学生に質問の機会を与えている。
- (004) あなたは、この授業の目的を理解して授業を受けていましたか。
- (005) この授業では以下について身につけたり学んだりする機会がありましたか。(複数回答可)
- (006) この授業で学んだレポートの書き方は、その他の科目でレポートを作成する際に活かすことができる内容でしたか。
- (007) この授業でレポートの書き方を学び、文章作成能力が向上したと思いますか。
- (008) この授業でもっと学びたかった内容はありますか。以下より選択してください。(複数回答可)

**【経済学部科目(エコノミクス・ワークショップ)】**

- (001) 教員は熱意をもって授業をしている。
- (002) 教員の話し方は聞き取りやすい。
- (003) 教員は学生に質問の機会を与えている。
- (004) この授業の内容はあなたにとって適切なレベルでしたか。
- (005) 今後、他の「エコノミクス・ワークショップ(プライマリまたはアドバンスト)」の授業を受講したいですか。
- (006) あなたは毎回の授業に主体的に参加できたと思いますか。
- (007) この授業を受講しようと思った理由として、最も適しているものを一つ選んで下さい。
- (008) あなたの入学区分を一つ選んでください。

### 【経済学部科目(基礎科目)】

- (001) 教員は熱意をもって授業をしている。
- (002) 教員の話し方は聞き取りやすい。
- (003) 教員は学生に質問の機会を与えている。
- (004) この授業を履修中に、これまでに履修した科目※との関連性を意識しながら学習できましたか。  
※1年次生は導入科目(経済理論入門、日本経済入門、経済学の歴史、IT基礎論1)、  
2年次生以上は基礎科目(初級ミクロ経済学Ⅰ、初級マクロ経済学Ⅰ、  
経済数学Ⅰ、統計Ⅰ、経済史、IT基礎論2)
- (005) この授業では、今後より専門的な科目を履修するための基礎を余裕を持って学べましたか。
- (006) この授業で扱った内容が、もう少し早く履修できていれば、  
その他の科目に活かすことができたと感じることはありましたか。
- (007) あなたはこの授業を学ぶ上で、現在、週1回の授業で1年かけて履修することとなっていますが、  
週2回の授業で短い期間(半年)で履修する方が望ましいと思いますか。
- (008) この授業の数学を扱う部分は苦手だと感じますか。  
※この授業で数学を取り扱っていない場合は、「6.回答できない。」を回答してください。
- (009) 経済学部のホームページ上に数学補習講座の動画をアップしていますが、  
この授業を受ける際に役立ちましたか。  
※この授業で数学を取り扱っていない場合は、「7.回答できない。」を回答してください。

### 【文化情報学部科目・文化情報学研究科科目】

- (001) あなたはこの授業内容を意欲的に学ぼうとしましたか？
- (002) あなたはこの講義内容について質問や発言をしましたか？(授業時間外も含む)
- (003) この授業の担当教員の話し方は明瞭で聞き取りやすかった。
- (004) この授業の対面・遠隔での進め方は適切であった。
- (005) この授業のテキスト・配布資料などは適切であった。

### 【社会学部科目】

- (001) この授業のレベルや進度は適切である。
- (002) この授業の担当者の話し方はわかりやすい。

### 【心理学部科目】

- (001) あなたはこの授業の講義概要・シラバスを登録前に検討した。
- (002) あなたはこの授業に熱心な受講態度で取り組んでいる。
- (003) この授業の担当者は熱意が感じられる。
- (004) この授業への関心がもともと高い。
- (005) この授業は科目名に相応しい内容でしたか。

### 【グローバル・コミュニケーション学部科目】

- (001) この授業のテキストや補助教材は適切ですか。  
難しすぎる場合を5、簡単すぎる場合を1として答えてください。
- (002) この授業の進度は適切ですか。速すぎる場合を5、遅すぎる場合を1として答えてください。
- (003) あなたにとって、この授業のレベルは適切ですか。  
レベルが高すぎる場合を5、低すぎる場合を1として答えてください。

### 【グローバル地域文化学部科目】

- (001) あなたはこの授業を十分に理解するために熱心に取り組んでいる。
- (002) あなたにとってこの授業のテキスト・配付資料などは適切である。
- (003) あなたにとってこの授業のレベルや進度は適切である。
- (004) この授業の担当者の話し方はわかりやすい。
- (005) この授業は関連分野の研究を進める上で役立っている。
- (006) この授業のクラスサイズ(受講者数)は適切ですか。

### 【免許資格課程センター科目】

- (001) この授業のクラスサイズ(受講者数)は適切ですか。  
受講者数が多すぎる場合を5、少なすぎる場合を1として答えてください。

### 【外国語教育科目】

- (001) あなたは一週間にどれくらいの時間を英語の自主学習(授業の予習復習は含まない)にあてていますか？
- (002) あなたにとって、指定されたクラスのレベルは適切でしたか。
- (003) 教材、授業内容はあなたにとって適切でしたか。
- (004) 授業の進度は適切でしたか。
- (005) 習熟度別のクラスで良かったと思いますか。
- (006) (013)の質問で「強くそう思う」「そう思う」と回答した場合、習熟度別のクラスで良かったと思う理由は何ですか。当てはまるものの記号を選んでください(複数回答可)。
- (007) (013)の質問で「どちらともいえない」「そう思わない」「全くそう思わない」と回答した場合、習熟度別のクラスで良くなかったと思う理由は何ですか。当てはまるものの記号を選んでください(複数回答可)。
- (008) (014)、(015)で「その他」を選んだ場合、その理由を記述してください。
- (009) このクラスを学習して、リスニング力が伸びたと思いますか。
- (010) このクラスを学習して、スピーキング力が伸びたと思いますか。
- (011) このクラスを学習して、ライティング力が伸びたと思いますか。
- (012) このクラスを学習して、リーディング力が伸びたと思いますか。
- (013) このクラスを学習して、プレゼンテーション力が伸びたと思いますか。
- (014) このクラスを学習して、文法の理解力が伸びたと思いますか。
- (015) このクラスを学習して、語彙、表現の知識が伸びたと思いますか。
- (016) このクラスを学習して、(017)～(023)以外の英語の力が伸びた点について、自由記述してください。
- (017) その他、意見・感想があれば自由記述してください。

### 【保健体育科目(講義系)】

- (001) 講義概要・シラバスを読んで登録しましたか。
- (002) あなたの受講態度は意欲的ですか。
- (003) この授業は健康・体力づくりの一助となっている。
- (004) この授業は運動習慣のきっかけとなっている。

### 【保健体育科目(実技系)】

- (001) 講義概要・シラバスを読んで登録しましたか。
- (002) あなたの受講態度は意欲的ですか。
- (003) この授業は健康・体力づくりの一助となっている。
- (004) この授業は運動習慣のきっかけとなっている。
- (005) この種目の技術習得を継続したいですか。

### 【人文科学系科目(芸術学)】

- (001) あなたはこの授業に熱心な受講態度で取り組んでいますか？

### 【自然・人間科学系科目】

- (001) あなたはこの授業内容を意欲的に学ぼうとしましたか？
- (002) あなたはこの講義内容について質問や発言をしましたか？(授業時間外も含む)
- (003) この授業の担当教員の話し方は明瞭で聞き取りやすかった。
- (004) この授業の対面・遠隔での進め方は適切であった。
- (005) この授業のテキスト・配布資料などは適切であった。

### 【自然・人間科学系科目】

- (001) あなたはこの授業の講義概要・シラバスを登録前に検討した。
- (002) あなたはこの授業に熱心な受講態度で取り組んでいる。
- (003) この授業の担当者は熱意が感じられる。
- (004) この授業への関心がもともと高い。
- (005) この授業は科目名に相応しい内容でしたか。

### 【キャリア形成支援科目】

- (001) この授業のレベルや進度は適切である。
- (002) この授業の担当者的話し方はわかりやすい。

**【日本語・日本文化教育センター科目】**

- (001) あなたは授業の開始時間(休憩時間)を守っていますか。
- (002) あなたはクラス運営に協力していますか。
- (003) この授業レベルは適切ですか。
- (004) この授業の進度は適切ですか。
- (005) この授業のテキストや補助教材は適切ですか。
- (006) この授業のクラスサイズ(受講者数)は適切ですか。
- (007) 教員の話し方ははっきりして、わかりやすいですか。
- (008) 教員は質問に適切に答えてくれますか。

**【グローバル教育センター科目】**

- (001) あなたは授業の開始時間(休憩時間)を守っていますか。
- (002) あなたはクラス運営に協力していますか。
- (003) この授業レベルは適切ですか。
- (004) この授業の進度は適切ですか。
- (005) この授業のテキストや補助教材は適切ですか。
- (006) この授業のクラスサイズ(受講者数)は適切ですか。
- (007) 教員の話し方ははっきりして、わかりやすいですか。
- (008) 教員は質問に適切に答えてくれますか。

※春学期期末にWEBにてアンケートを実施した学部・研究科等(独自フォームで実施を除く)のみ記載

## 全学共通質問項目の科目分野別集計結果(WEB利用分)

### ●アンケート集計結果の見方について

○質問項目毎に円グラフで集計結果を示しています。

○学部科目は、以下の登録者数規模別で集計しています。

1人～60人 61人～200人 201人～500人 501人以上

○質問項目の回答の平均値をグラフ下部に示しています。

○特に指示がない場合は、回答は次の基準に従うものとします。

5＝強くそう思う。 4＝そう思う。 3＝どちらともいえない。  
2＝そう思わない。 1＝全くそう思わない。 0＝回答できない。

○質問(002)については次の基準に従うものとします。

5＝強くそう思う。 4＝そう思う。 3＝どちらともいえない。  
2＝そう思わない。 1＝全くそう思わない。 0＝到達目標が何か知らない。

○質問(003)については次の基準に従うものとします。

5＝よく読んだ。 4＝概要のみ読んだ。 3＝成績評価など一部分を読んだ。  
2＝ほとんど読んでいない。 1＝全く読んでいない。

○質問(004)については次の基準に従うものとします。

5＝強くそう思う。 4＝そう思う。 3＝どちらともいえない。  
2＝そう思わない。 1＝全く読んでいない。

○質問(007)については次の基準に従うものとします。

5＝欠席なし。 4＝1～2回欠席。 3＝3～4回欠席。 2＝5～6回欠席。 1＝7回以上欠席

○質問(008)については次の基準に従うものとします。

5＝2時間以上。 4＝1時間30分程度。 3＝1時間程度。 2＝30分程度。 1＝0時間。

※WEBを利用したアンケートを実施していない、あるいは、回答者数が0名の学部・研究科のグラフはありません。

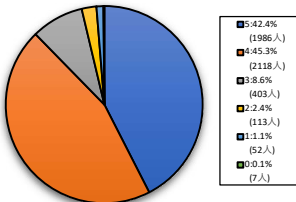


# [001]あなたはこの授業に満足していますか？

5=強く思う。 4=そう思う。 3=どちらともいえない。 2=そう思わない。 1=全くそう思わない。 0=回答できない。

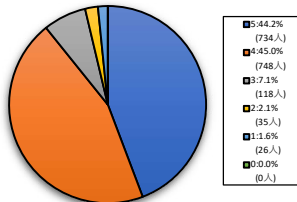
## 全学部科目

1人-60人



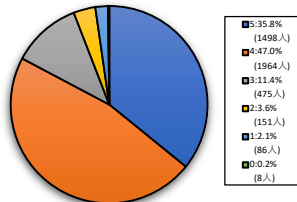
< 平均値 = 4.26 >

61人-200人



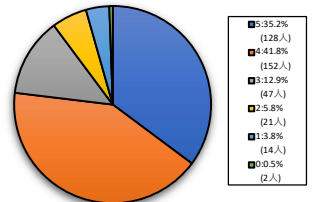
< 平均値 = 4.28 >

201人-500人



< 平均値 = 4.11 >

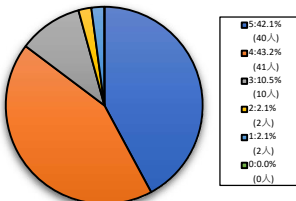
501人-



< 平均値 = 3.99 >

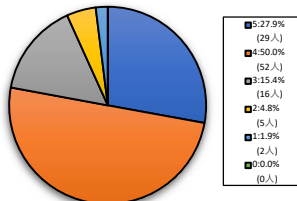
## 文学部科目

1人-60人



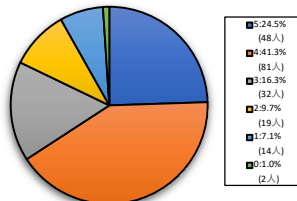
< 平均値 = 4.21 >

61人-200人



< 平均値 = 3.97 >

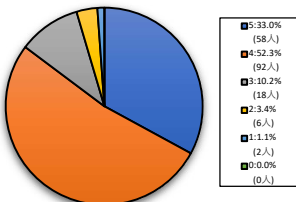
201人-500人



< 平均値 = 3.67 >

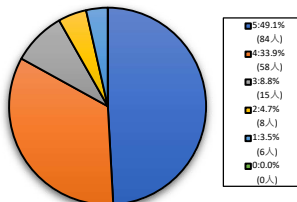
## 社会学部科目

1人-60人



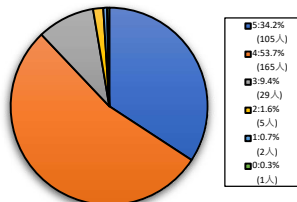
< 平均値 = 4.13 >

61人-200人



< 平均値 = 4.2 >

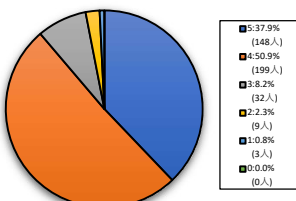
201人-500人



< 平均値 = 4.2 >

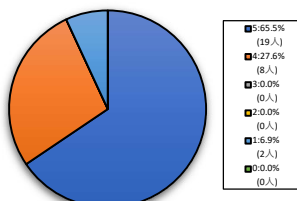
## 法学部科目

1人-60人



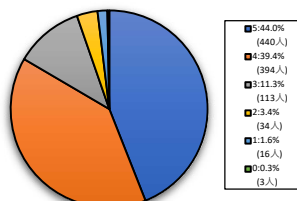
< 平均値 = 4.23 >

61人-200人



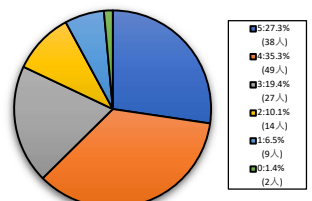
< 平均値 = 4.45 >

201人-500人



< 平均値 = 4.21 >

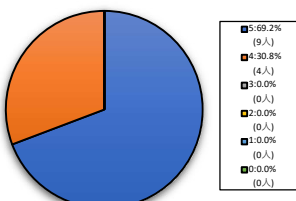
501人-



< 平均値 = 3.68 >

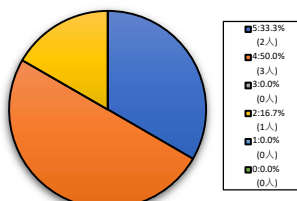
## 経済学部科目

1人-60人



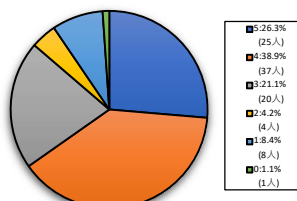
< 平均値 = 4.69 >

61人-200人



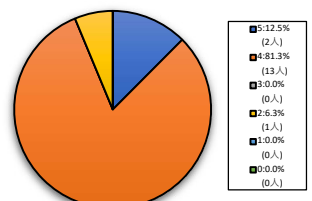
< 平均値 = 4 >

201人-500人



< 平均値 = 3.71 >

501人-



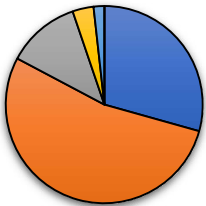
< 平均値 = 4 >

## [001]あなたはこの授業に満足していますか？

5=強く思う。 4=そう思う。 3=どちらともいえない。 2=そう思わない。 1=全くそう思わない。 0=回答できない。

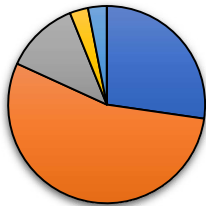
### 文化情報学部科目

1人-60人



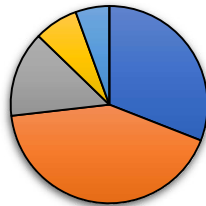
< 平均値 = 4.05 >

61人-200人



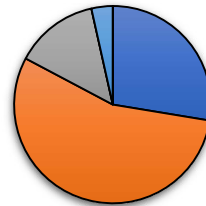
< 平均値 = 4 >

201人-500人



< 平均値 = 3.86 >

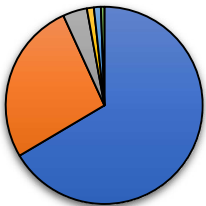
501人-



< 平均値 = 4.03 >

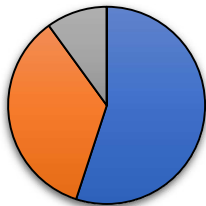
### スポーツ健康科学部科目

1人-60人



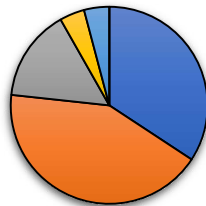
< 平均値 = 4.57 >

61人-200人



< 平均値 = 4.45 >

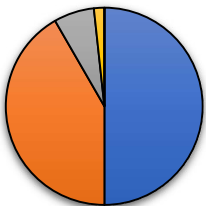
201人-500人



< 平均値 = 3.99 >

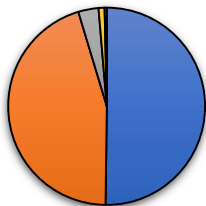
### 心理学部科目

1人-60人



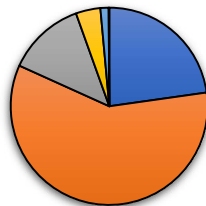
< 平均値 = 4.4 >

61人-200人



< 平均値 = 4.44 >

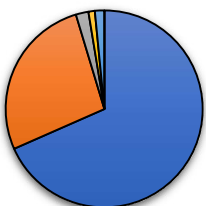
201人-500人



< 平均値 = 3.98 >

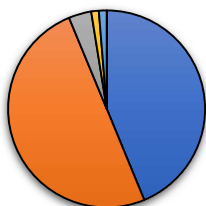
### グローバル・コミュニケーション学部科目

1人-60人



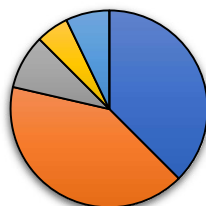
< 平均値 = 4.6 >

61人-200人



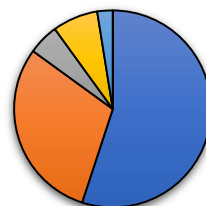
< 平均値 = 4.34 >

201人-500人



< 平均値 = 3.96 >

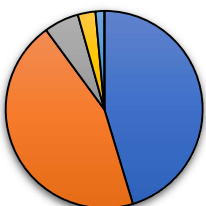
501人-



< 平均値 = 4.28 >

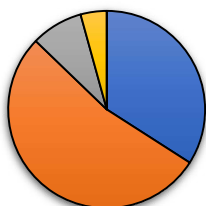
### グローバル地域文化学部科目

1人-60人



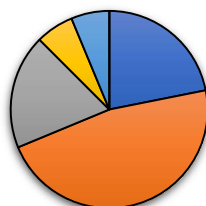
< 平均値 = 4.29 >

61人-200人



< 平均値 = 4.17 >

201人-500人



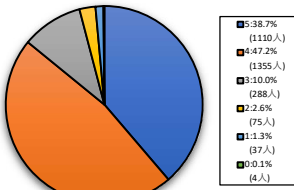
< 平均値 = 3.72 >

## [001]あなたはこの授業に満足していますか？

5=強く思う。 4=そう思う。 3=どちらともいえない。 2=そう思わない。 1=全くそう思わない。 0=回答できない。

### 外国語教育科目

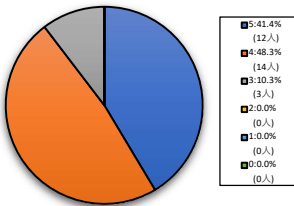
1人-60人



< 平均値 = 4.2 >

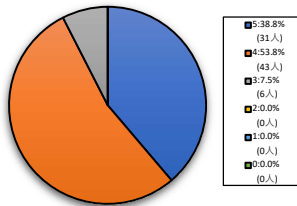
### 自然・人間科学系科目

1人-60人



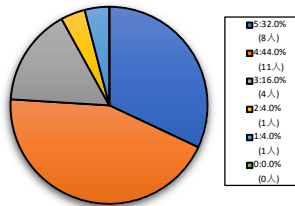
< 平均値 = 4.31 >

61人-200人



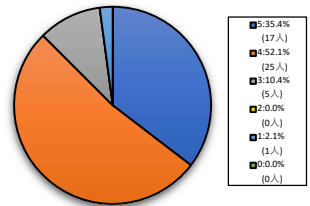
< 平均値 = 4.31 >

201人-500人



< 平均値 = 3.96 >

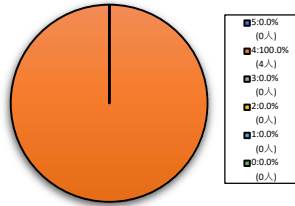
501人-



< 平均値 = 4.19 >

### キャリア形成支援科目

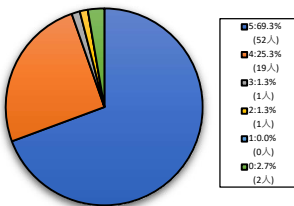
201人-500人



< 平均値 = 4 >

### 保健体育科目(実技系)

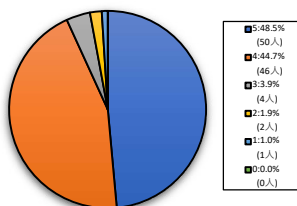
1人-60人



< 平均値 = 4.67 >

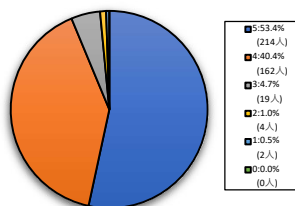
### 保健体育科目(講義系)

61人-200人



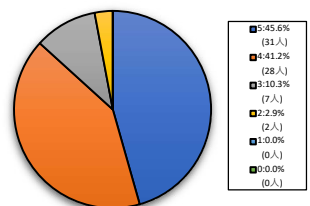
< 平均値 = 4.38 >

201人-500人



< 平均値 = 4.45 >

501人-



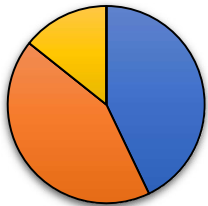
< 平均値 = 4.29 >

## 【001】あなたはこの授業に満足していますか？

5=強く思う。 4=そう思う。 3=どちらともいえない。 2=そう思わない。 1=全くそう思わない。 0=回答できない。

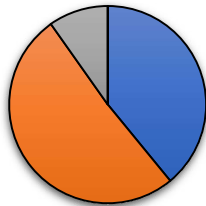
### 人文科学系科目(芸術学)

1人-60人



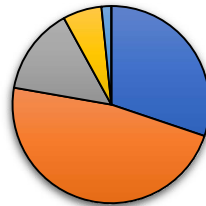
< 平均値 = 4.14 >

61人-200人



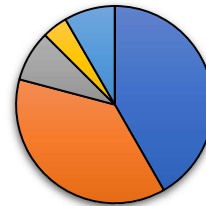
< 平均値 = 4.29 >

201人-500人



< 平均値 = 3.98 >

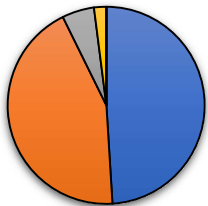
501人-



< 平均値 = 4 >

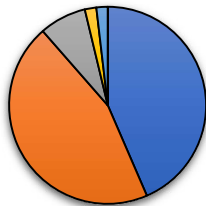
### 免許資格課程センター科目

1人-60人



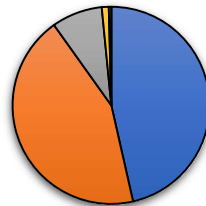
< 平均値 = 4.4 >

61人-200人



< 平均値 = 4.26 >

201人-500人

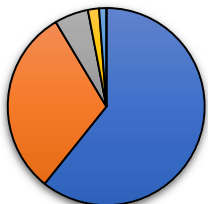


< 平均値 = 4.35 >

## 【001】あなたはこの授業に満足していますか？

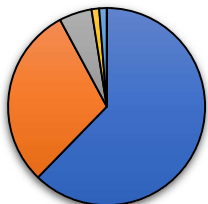
5=強く思う。 4=そう思う。 3=どちらともいえない。 2=そう思わない。 1=全くそう思わない。 0=回答できない。

### 全研究科科目



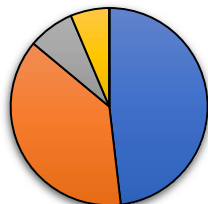
< 平均値 = 4.48 >

### 日本語・日本文化教育センター科目



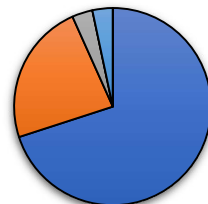
< 平均値 = 4.51 >

### グローバル教育センター科目



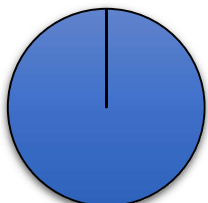
< 平均値 = 4.28 >

### 文化情報学研究科科目



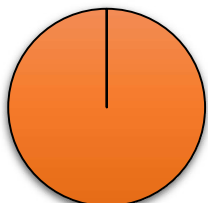
< 平均値 = 4.57 >

### スポーツ健康科学研究科科目



< 平均値 = 5 >

### グローバル・スタディーズ研究科科目



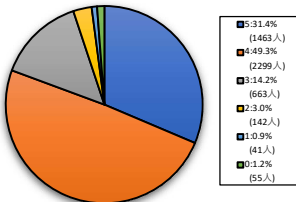
< 平均値 = 4 >

## 【002】あなたはこの授業の到達目標を達成できると思いますか？

5=強く思う。 4=そう思う。 3=どちらともいえない。 2=そう思わない。 1=全くそう思わない。 0=到達目標が何か知らない。

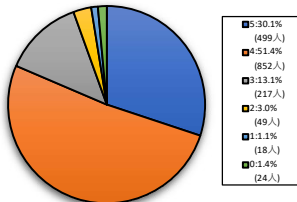
### 全学部科目

1人-60人



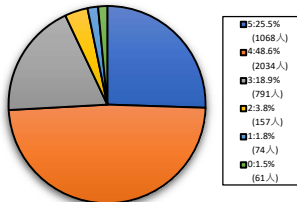
< 平均値 = 4.09 >

61人-200人



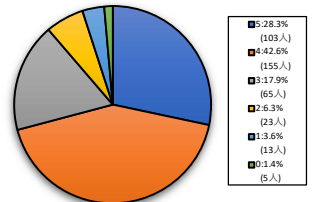
< 平均値 = 4.08 >

201人-500人



< 平均値 = 3.94 >

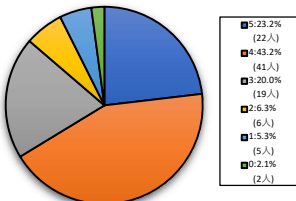
501人-



< 平均値 = 3.87 >

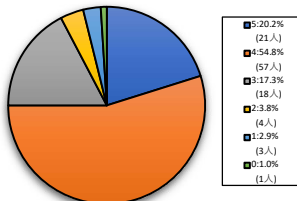
### 文学部科目

1人-60人



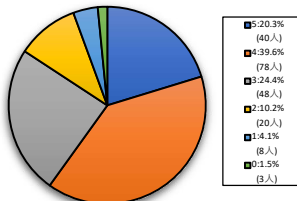
< 平均値 = 3.74 >

61人-200人



< 平均値 = 3.86 >

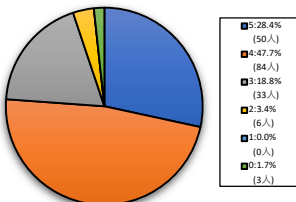
201人-500人



< 平均値 = 3.63 >

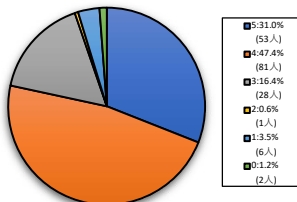
### 社会学部科目

1人-60人



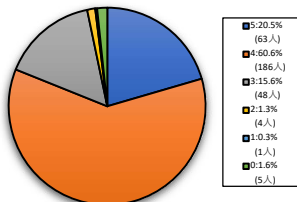
< 平均値 = 4.03 >

61人-200人



< 平均値 = 4.03 >

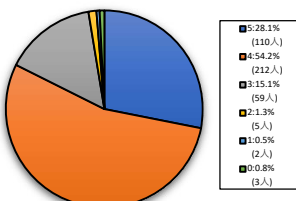
201人-500人



< 平均値 = 4.01 >

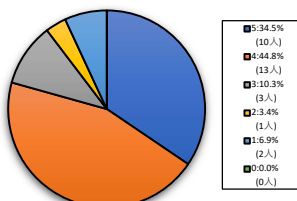
### 法学部科目

1人-60人



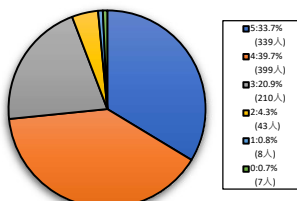
< 平均値 = 4.09 >

61人-200人



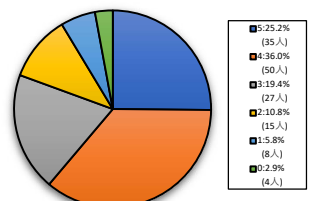
< 平均値 = 3.97 >

201人-500人



< 平均値 = 4.02 >

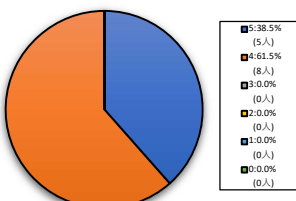
501人-



< 平均値 = 3.66 >

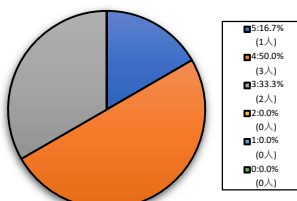
### 経済学部科目

1人-60人



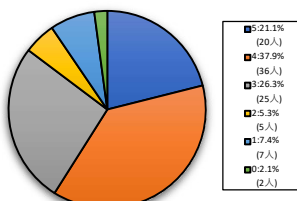
< 平均値 = 4.38 >

61人-200人



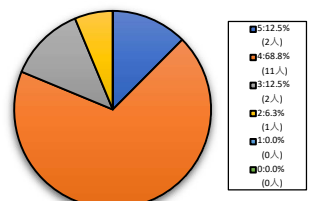
< 平均値 = 3.83 >

201人-500人



< 平均値 = 3.61 >

501人-



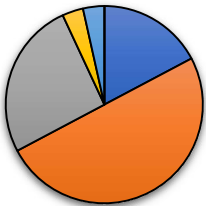
< 平均値 = 3.88 >

## 【002】あなたはこの授業の到達目標を達成できると思いますか？

5=強く思う。 4=そう思う。 3=どちらともいえない。 2=そう思わない。 1=全くそう思わない。 0=到達目標が何か知らない。

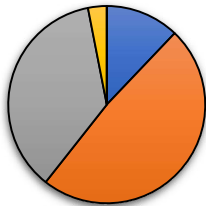
### 文化情報学部科目

1人-60人



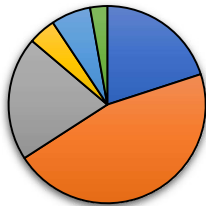
< 平均値 = 3.74 >

61人-200人



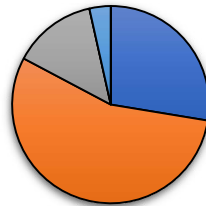
< 平均値 = 3.7 >

201人-500人



< 平均値 = 3.7 >

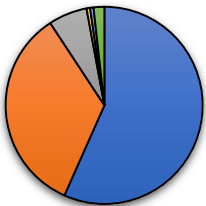
501人-



< 平均値 = 4.03 >

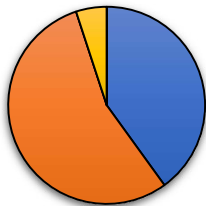
### スポーツ健康科学部科目

1人-60人



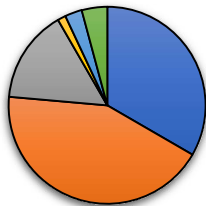
< 平均値 = 4.48 >

61人-200人



< 平均値 = 4.3 >

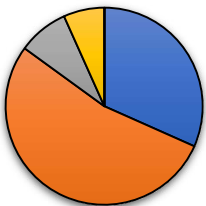
201人-500人



< 平均値 = 4.07 >

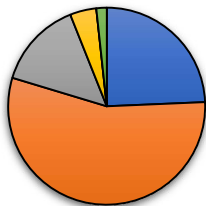
### 心理学部科目

1人-60人



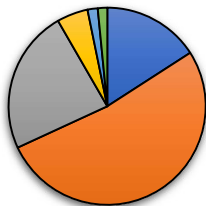
< 平均値 = 4.1 >

61人-200人



< 平均値 = 4.01 >

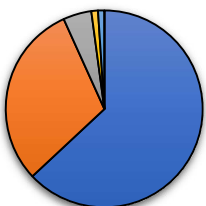
201人-500人



< 平均値 = 3.77 >

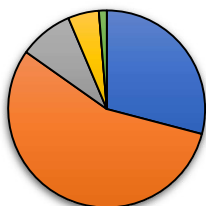
### グローバル・コミュニケーション学部科目

1人-60人



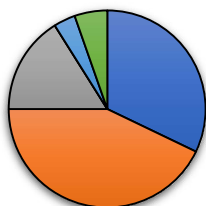
< 平均値 = 4.53 >

61人-200人



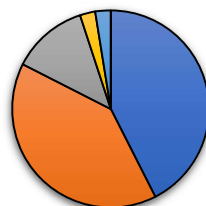
< 平均値 = 4.1 >

201人-500人



< 平均値 = 4.06 >

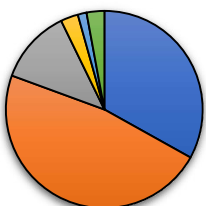
501人-



< 平均値 = 4.18 >

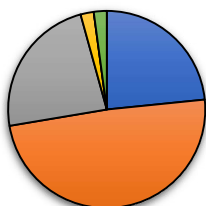
### グローバル地域文化学部科目

1人-60人



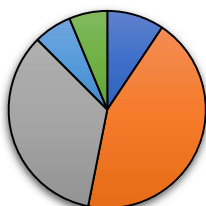
< 平均値 = 4.11 >

61人-200人



< 平均値 = 3.96 >

201人-500人



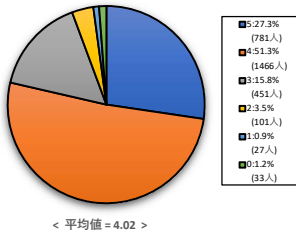
< 平均値 = 3.53 >

## 【002】あなたはこの授業の到達目標を達成できると思いますか？

5=強く思う。 4=そう思う。 3=どちらともいえない。 2=そう思わない。 1=全くそう思わない。 0=到達目標が何か知らない。

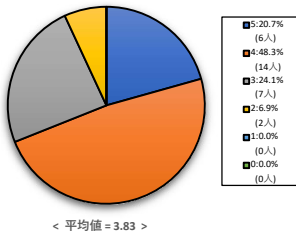
### 外国語教育科目

1人-60人

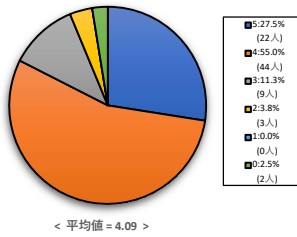


### 自然・人間科学系科目

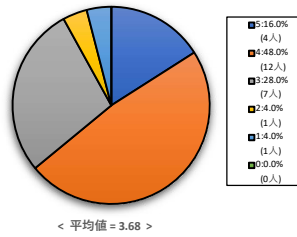
1人-60人



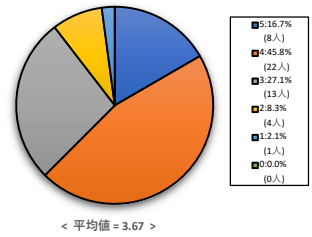
61人-200人



201人-500人

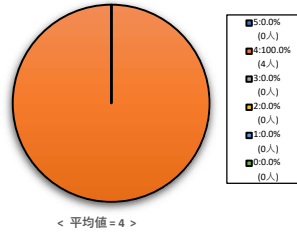


501人-



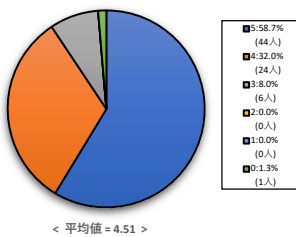
### キャリア形成支援科目

201人-500人



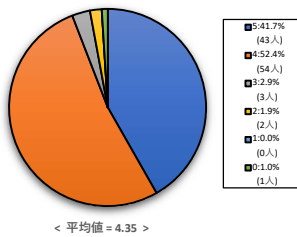
### 保健体育科目(実技系)

1人-60人

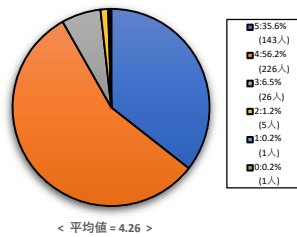


### 保健体育科目(講義系)

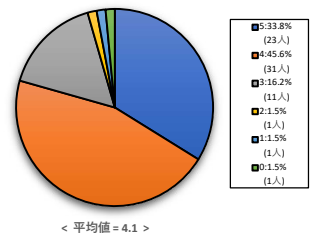
61人-200人



201人-500人



501人-



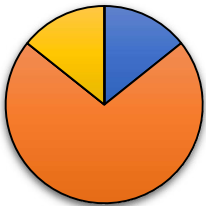


## 【002】あなたはこの授業の到達目標を達成できると思いますか？

5=強く思う。 4=そう思う。 3=どちらともいえない。 2=そう思わない。 1=全くそう思わない。 0=到達目標が何か知らない。

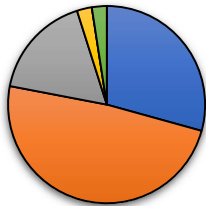
### 人文科学系科目(芸術学)

1人-60人



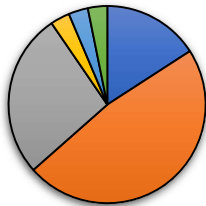
< 平均値 = 3.86 >

61人-200人



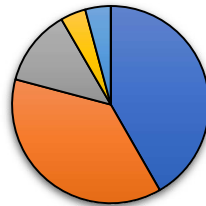
< 平均値 = 4.08 >

201人-500人



< 平均値 = 3.72 >

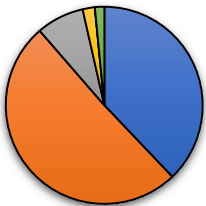
501人-



< 平均値 = 4.08 >

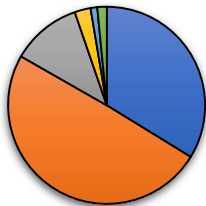
### 免許資格課程センター科目

1人-60人



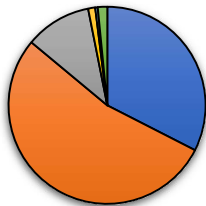
< 平均値 = 4.26 >

61人-200人



< 平均値 = 4.14 >

201人-500人

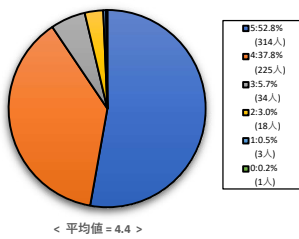


< 平均値 = 4.18 >

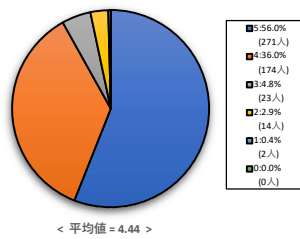
## 【002】あなたはこの授業の到達目標を達成できると思いますか？

5=強く思う。 4=そう思う。 3=どちらともいえない。 2=そう思わない。 1=全くそう思わない。 0=到達目標が何か知らない。

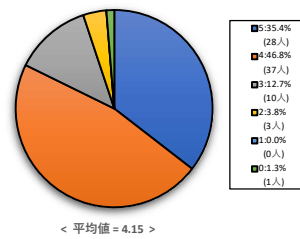
### 全研究科科目



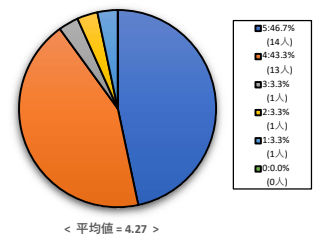
### 日本語・日本文化教育センター科目



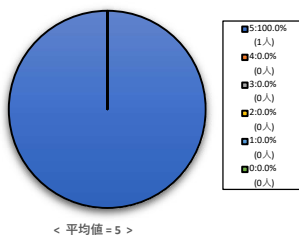
### グローバル教育センター科目



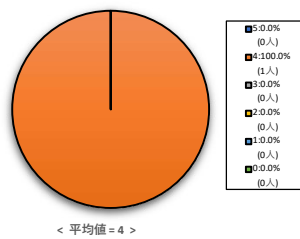
### 文化情報学研究科科目



### スポーツ健康科学研究科科目



### グローバル・スタディーズ研究科科目

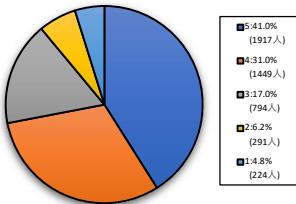


## 【003】あなたはシラバスを読んだ上でこの授業を登録しましたか？

5=よく読んだ。 4=概要のみ読んだ。 3=成績評価など一部分を読んだ。 2=ほとんど読んでいない。 1=全く読んでいない。

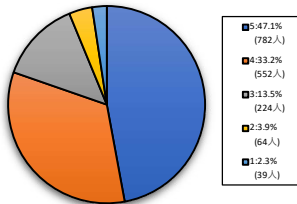
### 全学部科目

1人-60人



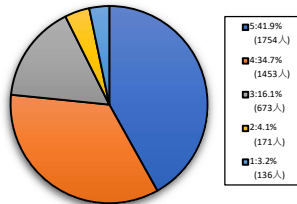
< 平均値 = 3.97 >

61人-200人



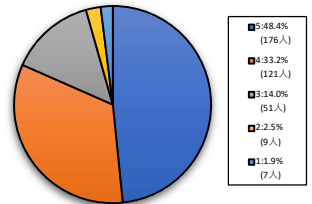
< 平均値 = 4.19 >

201人-500人



< 平均値 = 4.08 >

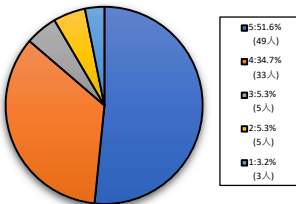
501人-



< 平均値 = 4.24 >

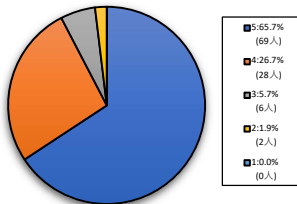
### 文学部科目

1人-60人



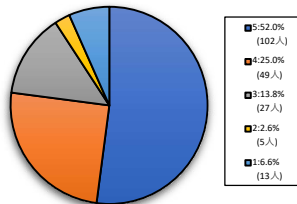
< 平均値 = 4.26 >

61人-200人



< 平均値 = 4.56 >

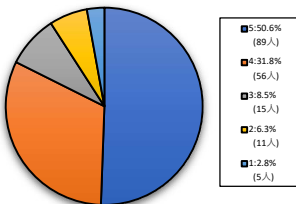
201人-500人



< 平均値 = 4.13 >

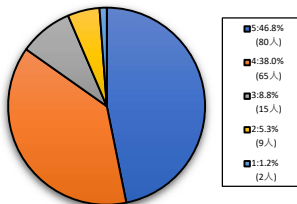
### 社会学部科目

1人-60人



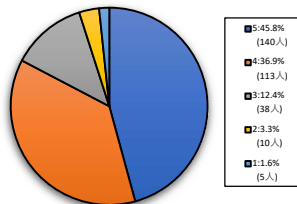
< 平均値 = 4.21 >

61人-200人



< 平均値 = 4.24 >

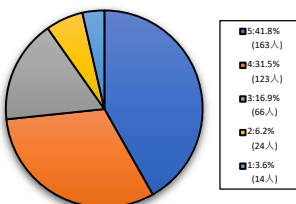
201人-500人



< 平均値 = 4.22 >

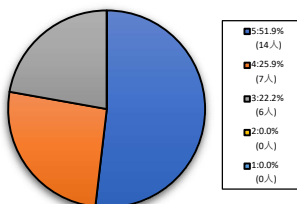
### 法学部科目

1人-60人



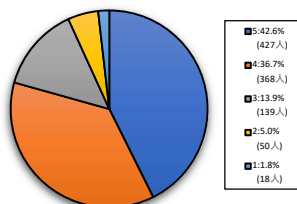
< 平均値 = 4.02 >

61人-200人



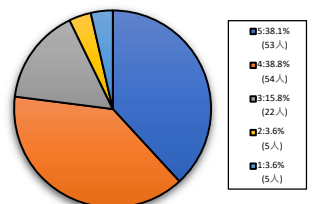
< 平均値 = 4.3 >

201人-500人



< 平均値 = 4.13 >

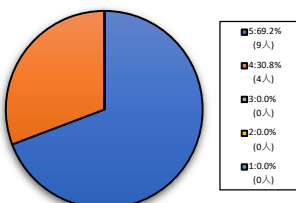
501人-



< 平均値 = 4.04 >

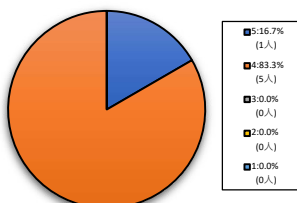
### 経済学部科目

1人-60人



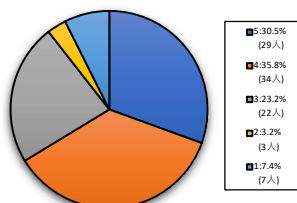
< 平均値 = 4.69 >

61人-200人



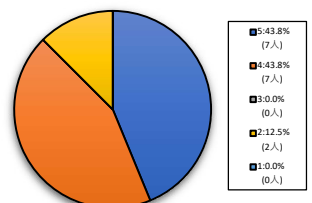
< 平均値 = 4.17 >

201人-500人



< 平均値 = 3.79 >

501人-



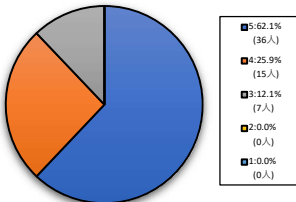
< 平均値 = 4.19 >

## 【003】あなたはシラバスを読んだ上でこの授業を登録しましたか？

5=よく読んだ。 4=概要のみ読んだ。 3=成績評価など一部分を読んだ。 2=ほとんど読んでいない。 1=全く読んでいない。

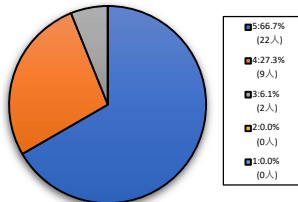
### 文化情報学部科目

1人-60人



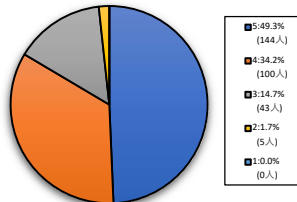
< 平均値 = 4.5 >

61人-200人



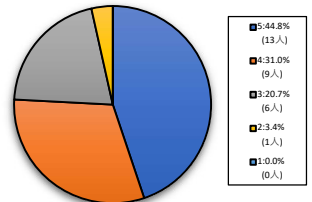
< 平均値 = 4.61 >

201人-500人



< 平均値 = 4.31 >

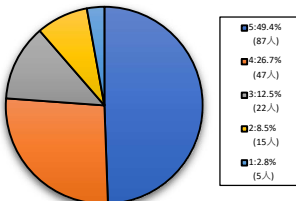
501人-



< 平均値 = 4.17 >

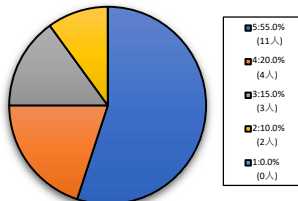
### スポーツ健康科学部科目

1人-60人



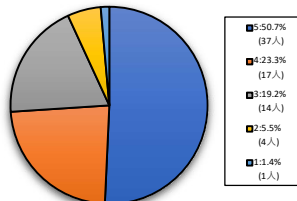
< 平均値 = 4.11 >

61人-200人



< 平均値 = 4.2 >

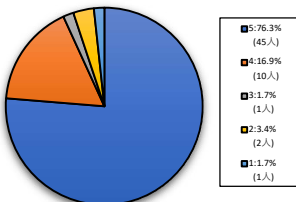
201人-500人



< 平均値 = 4.16 >

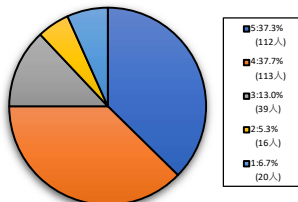
### 心理学部科目

1人-60人



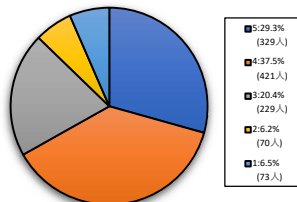
< 平均値 = 4.63 >

61人-200人



< 平均値 = 3.94 >

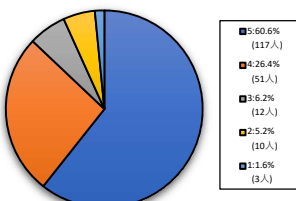
201人-500人



< 平均値 = 3.77 >

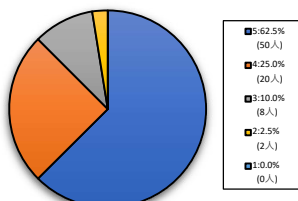
### グローバル・コミュニケーション学部科目

1人-60人



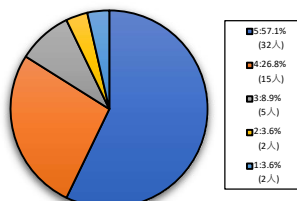
< 平均値 = 4.39 >

61人-200人



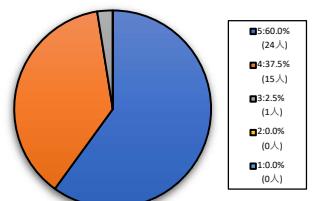
< 平均値 = 4.48 >

201人-500人



< 平均値 = 4.3 >

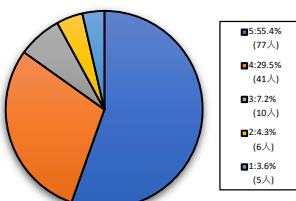
501人-



< 平均値 = 4.58 >

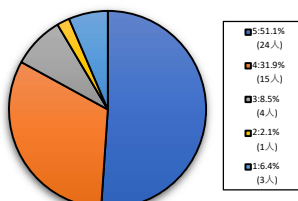
### グローバル地域文化学部科目

1人-60人



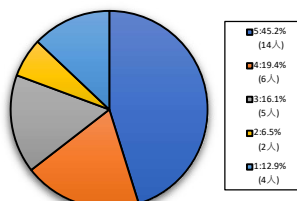
< 平均値 = 4.29 >

61人-200人



< 平均値 = 4.19 >

201人-500人



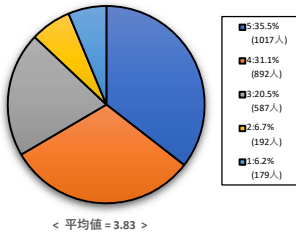
< 平均値 = 3.77 >

## 【003】あなたはシラバスを読んだ上でこの授業を登録しましたか？

5=よく読んだ。 4=概要のみ読んだ。 3=成績評価など一部分を読んだ。 2=ほとんど読んでいない。 1=全く読んでいない。

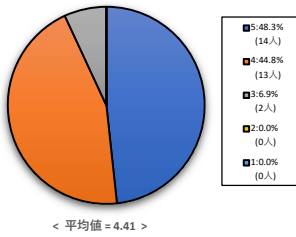
### 外国語教育科目

1人-60人

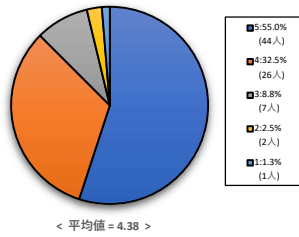


### 自然・人間科学系科目

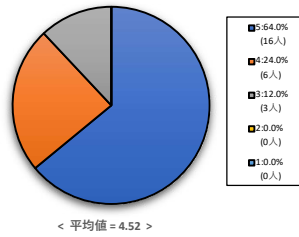
1人-60人



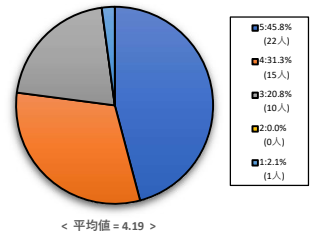
61人-200人



201人-500人

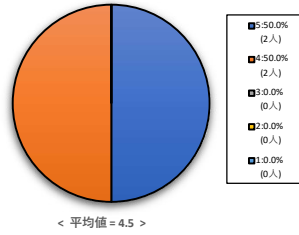


501人-



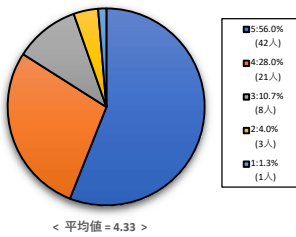
### キャリア形成支援科目

201人-500人



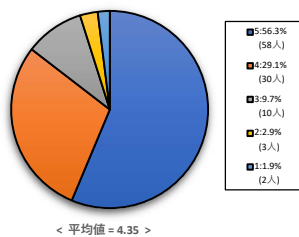
### 保健体育科目(実技系)

1人-60人

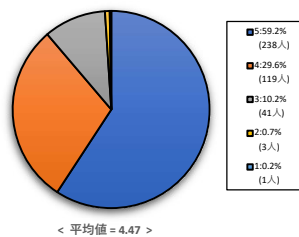


### 保健体育科目(講義系)

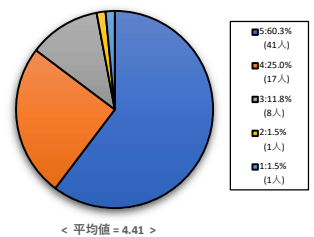
61人-200人



201人-500人



501人-

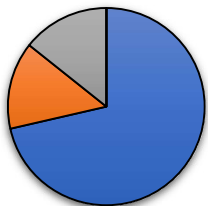


## 【003】あなたはシラバスを読んだ上でこの授業を登録しましたか？

5=よく読んだ。 4=概要のみ読んだ。 3=成績評価など一部分を読んだ。 2=ほとんど読んでいない。 1=全く読んでいない。

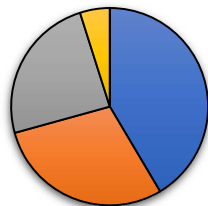
### 人文科学系科目(芸術学)

1人-60人



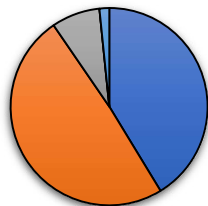
< 平均値 = 4.57 >

61人-200人



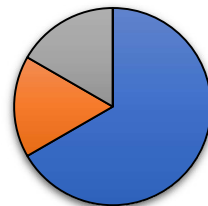
< 平均値 = 4.07 >

201人-500人



< 平均値 = 4.29 >

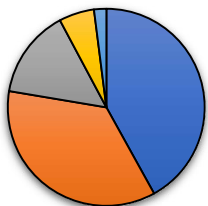
501人-



< 平均値 = 4.5 >

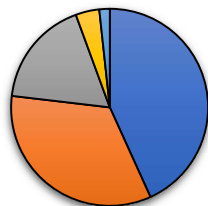
### 免許資格課程センター科目

1人-60人



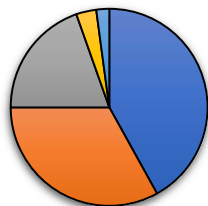
< 平均値 = 4.1 >

61人-200人



< 平均値 = 4.13 >

201人-500人

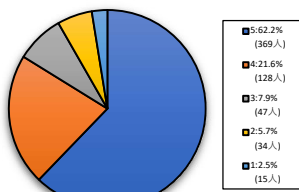


< 平均値 = 4.09 >

## 【003】あなたはシラバスを読んだ上でこの授業を登録しましたか？

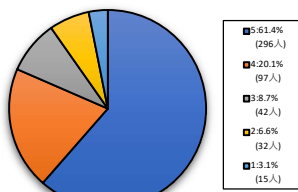
5=よく読んだ。 4=概要のみ読んだ。 3=成績評価など一部分を読んだ。 2=ほとんど読んでいない。 1=全く読んでいない。

全研究科科目



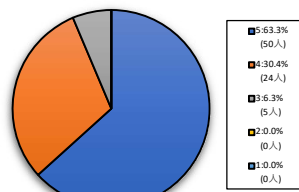
< 平均値 = 4.35 >

日本語・日本文化教育センター科目



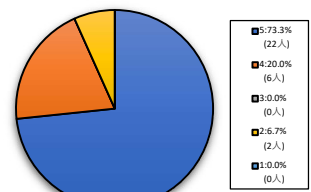
< 平均値 = 4.3 >

グローバル教育センター科目



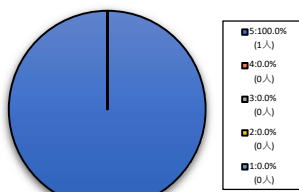
< 平均値 = 4.57 >

文化情報学研究科科目



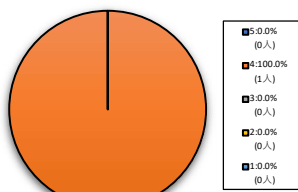
< 平均値 = 4.6 >

スポーツ健康科学研究科科目



< 平均値 = 5 >

グローバル・スタディーズ研究科科目



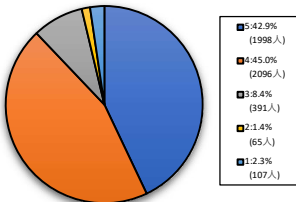
< 平均値 = 4 >

## 【004】この授業はシラバスに沿って進められていますか？

5=強く思う。 4=そう思う。 3=どちらともいえない。 2=そう思わない。 1=全く読んでいない。

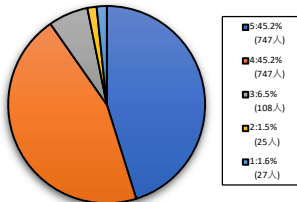
### 全学部科目

1人-60人



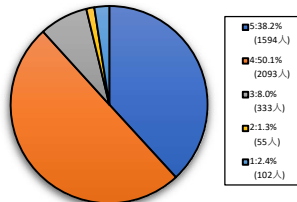
< 平均値 = 4.25 >

61人-200人



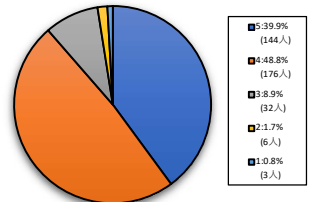
< 平均値 = 4.31 >

201人-500人



< 平均値 = 4.2 >

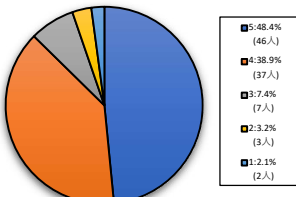
501人-



< 平均値 = 4.25 >

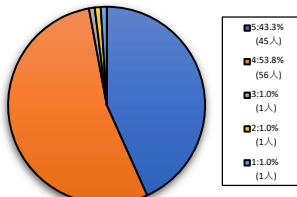
### 文学部科目

1人-60人



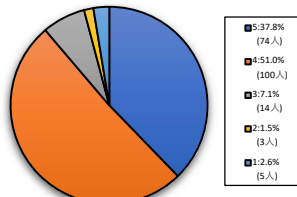
< 平均値 = 4.28 >

61人-200人



< 平均値 = 4.38 >

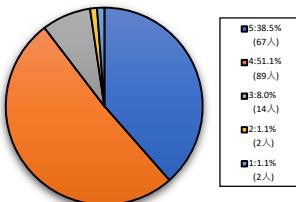
201人-500人



< 平均値 = 4.2 >

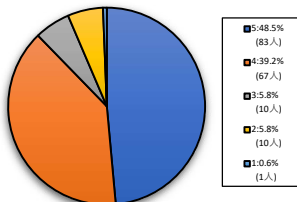
### 社会学部科目

1人-60人



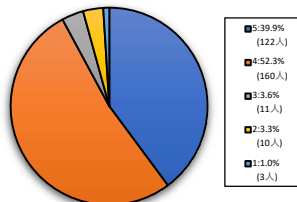
< 平均値 = 4.25 >

61人-200人



< 平均値 = 4.29 >

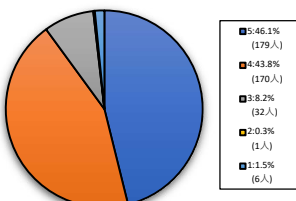
201人-500人



< 平均値 = 4.27 >

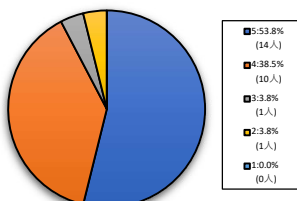
### 法学部科目

1人-60人



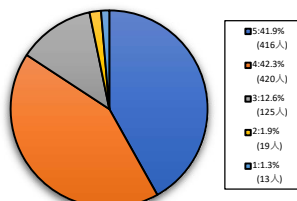
< 平均値 = 4.33 >

61人-200人



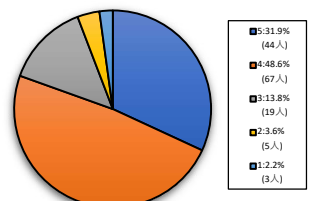
< 平均値 = 4.42 >

201人-500人



< 平均値 = 4.22 >

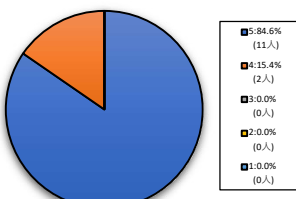
501人-



< 平均値 = 4.04 >

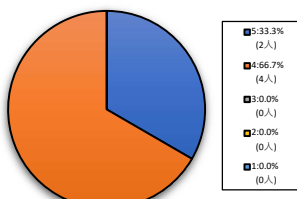
### 経済学部科目

1人-60人



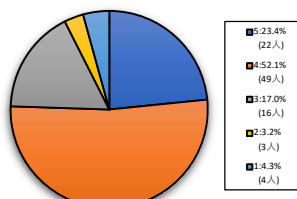
< 平均値 = 4.85 >

61人-200人



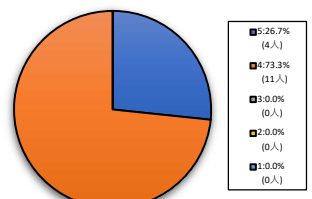
< 平均値 = 4.33 >

201人-500人



< 平均値 = 3.87 >

501人-



< 平均値 = 4.27 >

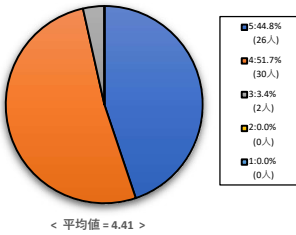


## 【004】この授業はシラバスに沿って進められていますか？

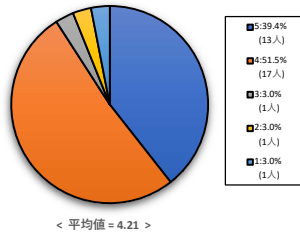
5=強く思う。 4=そう思う。 3=どちらともいえない。 2=そう思わない。 1=全く読んでいない。

### 文化情報学部科目

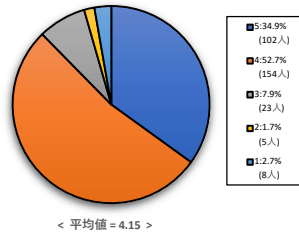
1人-60人



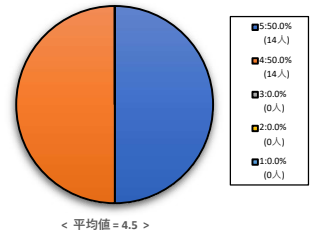
61人-200人



201人-500人

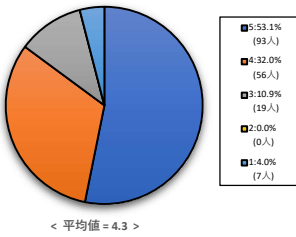


501人-

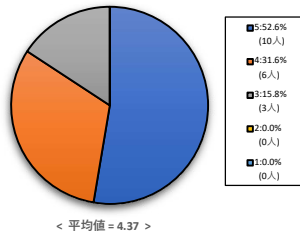


### スポーツ健康科学部科目

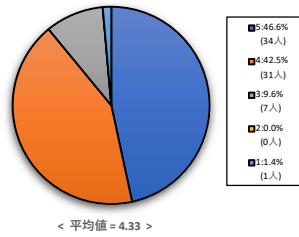
1人-60人



61人-200人

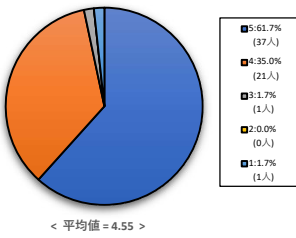


201人-500人

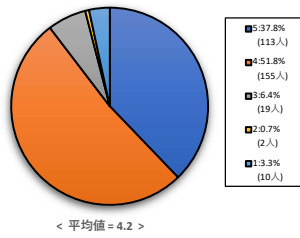


### 心理学部科目

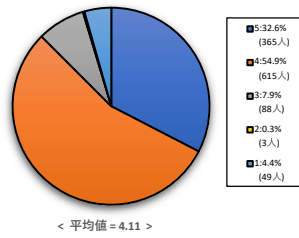
1人-60人



61人-200人

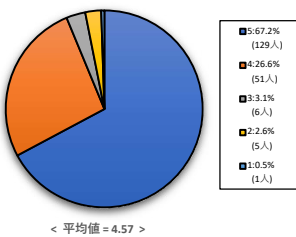


201人-500人

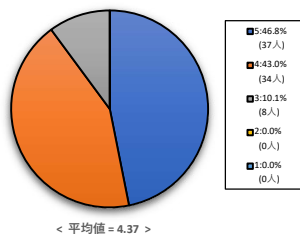


### グローバル・コミュニケーション学部科目

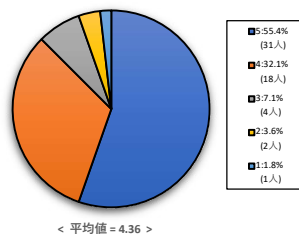
1人-60人



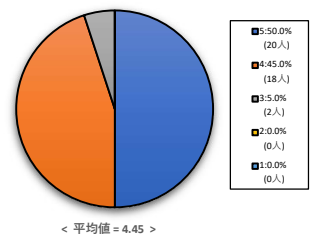
61人-200人



201人-500人

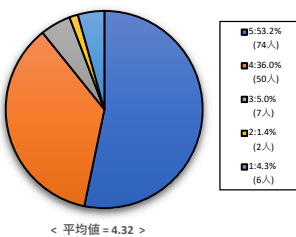


501人-

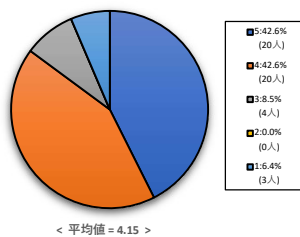


### グローバル地域文化学部科目

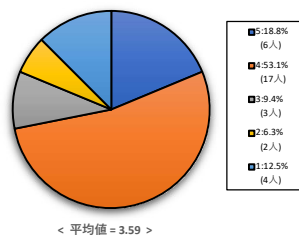
1人-60人



61人-200人



201人-500人

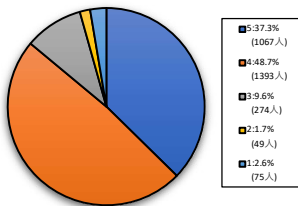


## 【004】この授業はシラバスに沿って進められていますか？

5=強く思う。 4=そう思う。 3=どちらともいえない。 2=そう思わない。 1=全く読んでいない。

### 外国語教育科目

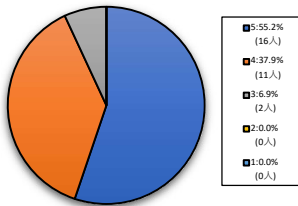
1人-60人



< 平均値 = 4.16 >

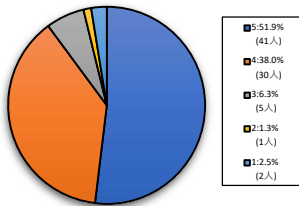
### 自然・人間科学系科目

1人-60人



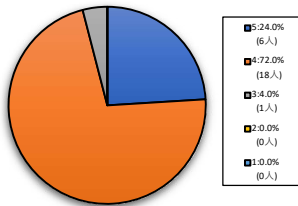
< 平均値 = 4.48 >

61人-200人



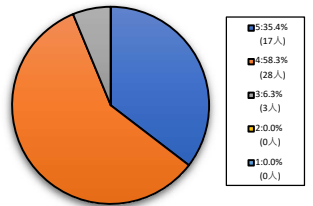
< 平均値 = 4.35 >

201人-500人



< 平均値 = 4.2 >

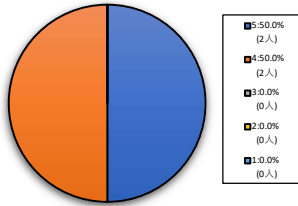
501人-



< 平均値 = 4.29 >

### キャリア形成支援科目

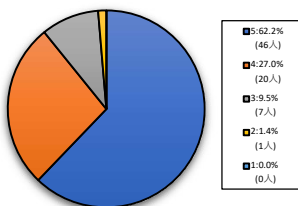
201人-500人



< 平均値 = 4.5 >

### 保健体育科目(実技系)

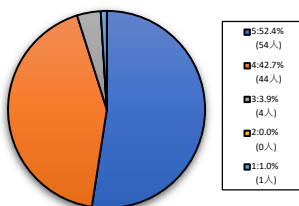
1人-60人



< 平均値 = 4.5 >

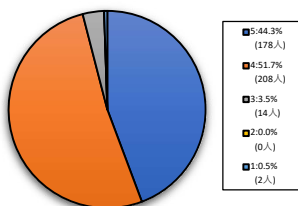
### 保健体育科目(講義系)

61人-200人



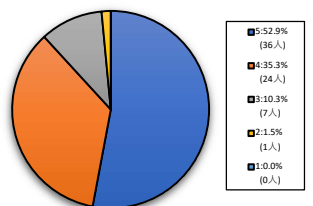
< 平均値 = 4.46 >

201人-500人



< 平均値 = 4.39 >

501人-



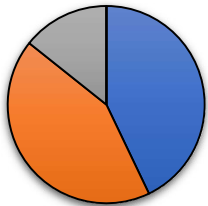
< 平均値 = 4.4 >

## 【004】この授業はシラバスに沿って進められていますか？

5=強く思う。 4=そう思う。 3=どちらともいえない。 2=そう思わない。 1=全く読んでいない。

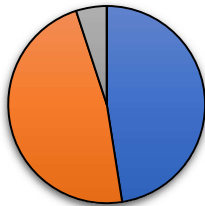
### 人文科学系科目(芸術学)

1人-60人



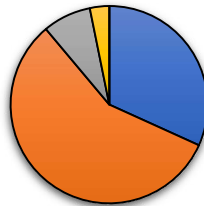
< 平均値 = 4.29 >

61人-200人



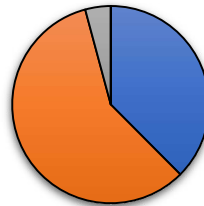
< 平均値 = 4.43 >

201人-500人



< 平均値 = 4.17 >

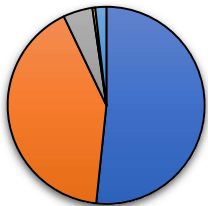
501人-



< 平均値 = 4.33 >

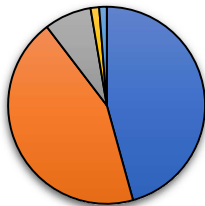
### 免許資格課程センター科目

1人-60人



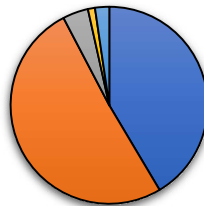
< 平均値 = 4.41 >

61人-200人



< 平均値 = 4.31 >

201人-500人

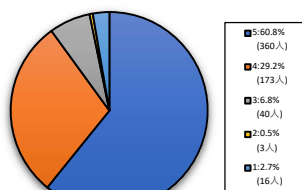


< 平均値 = 4.28 >

## 【004】この授業はシラバスに沿って進められていますか？

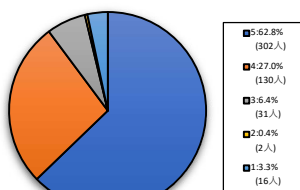
5=強く思う。 4=そう思う。 3=どちらともいえない。 2=そう思わない。 1=全く読んでいない。

全研究科科目



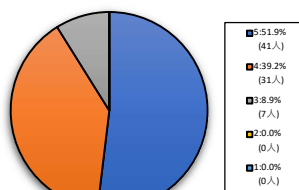
< 平均値 = 4.45 >

日本語・日本文化教育センター科目



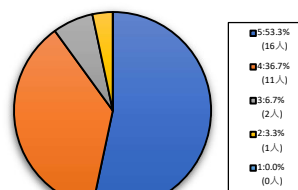
< 平均値 = 4.46 >

グローバル教育センター科目



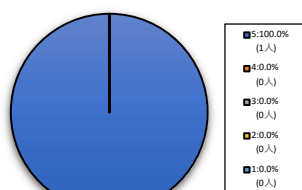
< 平均値 = 4.43 >

文化情報学研究科科目



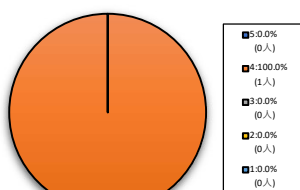
< 平均値 = 4.4 >

スポーツ健康科学研究科科目



< 平均値 = 5 >

グローバル・スタディーズ研究科科目



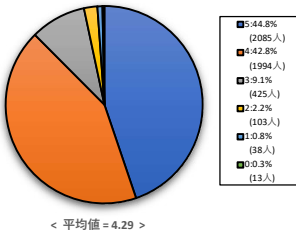
< 平均値 = 4 >

## 【005】この授業の各回の内容説明はわかりやすいですか？

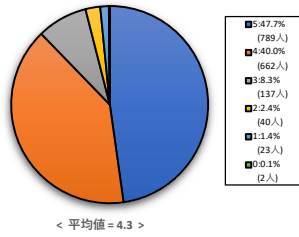
5=強く思う。 4=そう思う。 3=どちらともいえない。 2=そう思わない。 1=全くそう思わない。 0=回答できない。

### 全学部科目

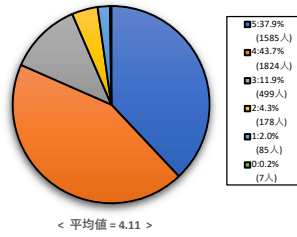
1人-60人



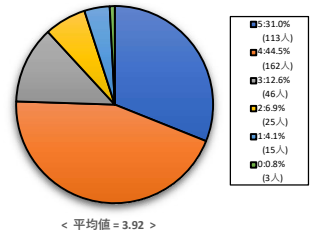
61人-200人



201人-500人

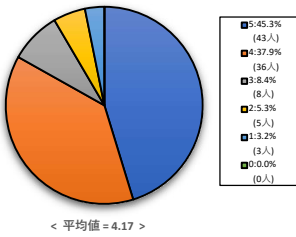


501人-

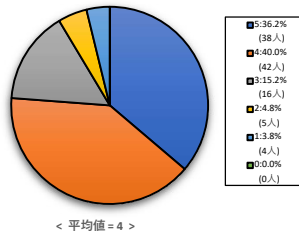


### 文学部科目

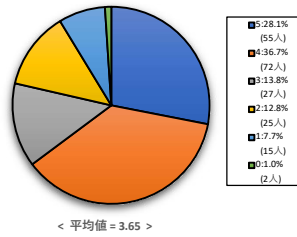
1人-60人



61人-200人

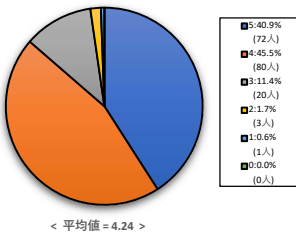


201人-500人

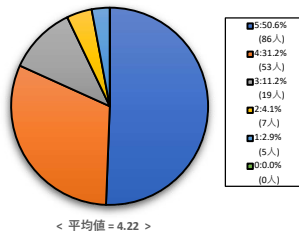


### 社会学部科目

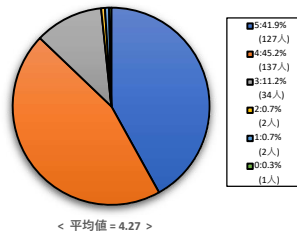
1人-60人



61人-200人

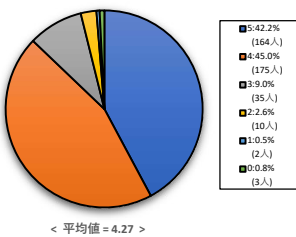


201人-500人

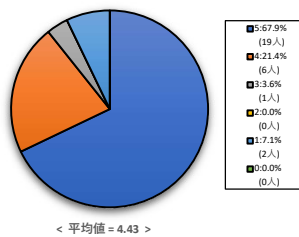


### 法学部科目

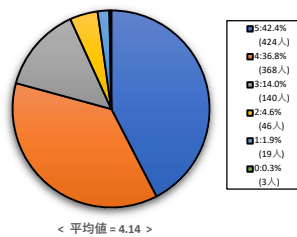
1人-60人



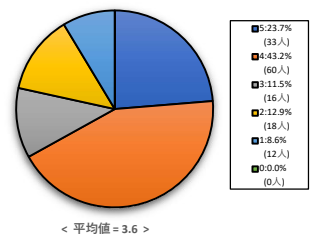
61人-200人



201人-500人

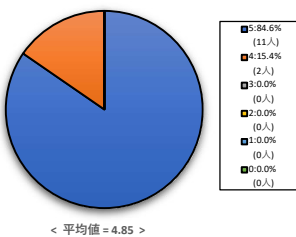


501人-

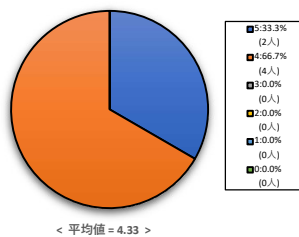


### 経済学部科目

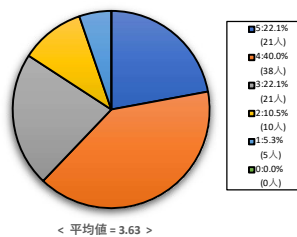
1人-60人



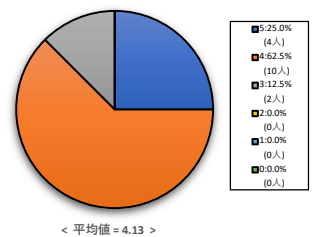
61人-200人



201人-500人



501人-

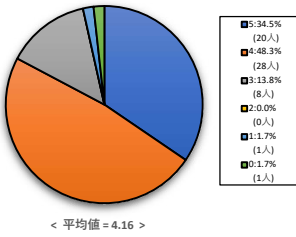


## 【005】この授業の各回の内容説明はわかりやすいですか？

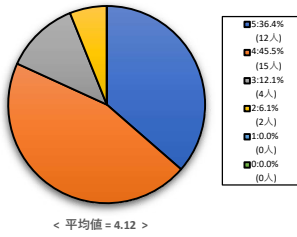
5=強く思う。 4=そう思う。 3=どちらともいえない。 2=そう思わない。 1=全くそう思わない。 0=回答できない。

### 文化情報学部科目

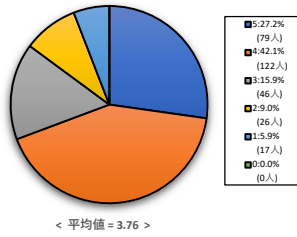
1人-60人



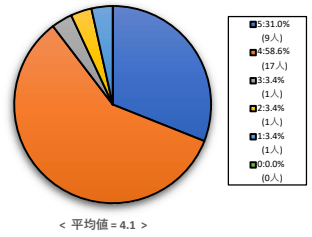
61人-200人



201人-500人

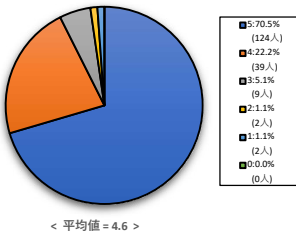


501人-

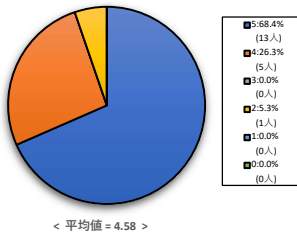


### スポーツ健康科学部科目

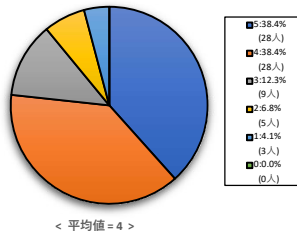
1人-60人



61人-200人

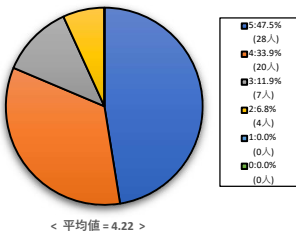


201人-500人

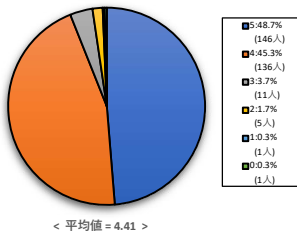


### 心理学部科目

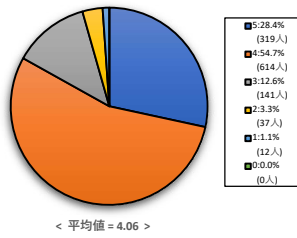
1人-60人



61人-200人

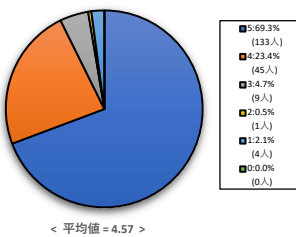


201人-500人

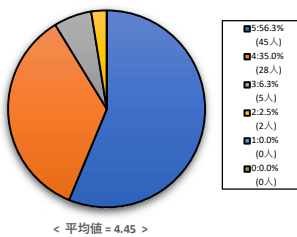


### グローバル・コミュニケーション学部科目

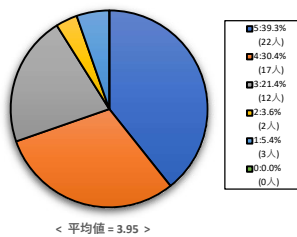
1人-60人



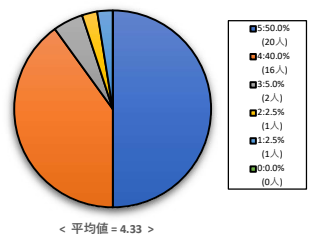
61人-200人



201人-500人

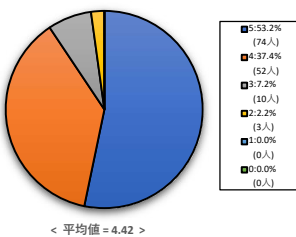


501人-

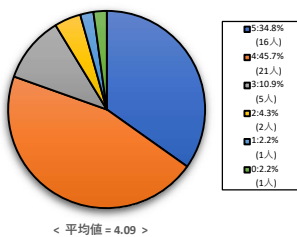


### グローバル地域文化学部科目

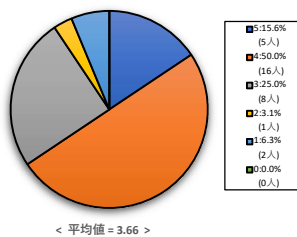
1人-60人



61人-200人



201人-500人

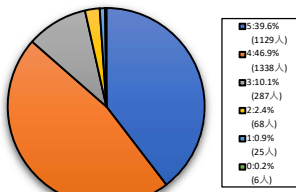


## 【005】この授業の各回の内容説明はわかりやすいですか？

5=強く思う。 4=そう思う。 3=どちらともいえない。 2=そう思わない。 1=全くそう思わない。 0=回答できない。

### 外国語教育科目

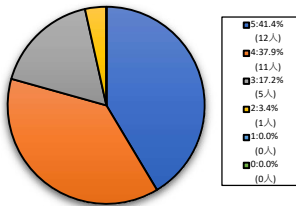
1人-60人



< 平均値 = 4.22 >

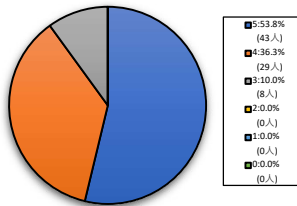
### 自然・人間科学系科目

1人-60人



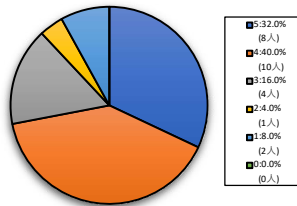
< 平均値 = 4.17 >

61人-200人



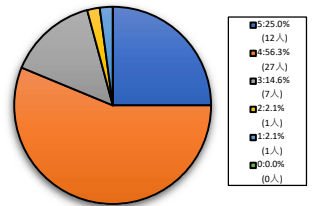
< 平均値 = 4.44 >

201人-500人



< 平均値 = 3.84 >

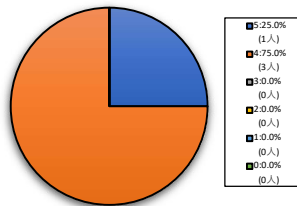
501人-



< 平均値 = 4 >

### キャリア形成支援科目

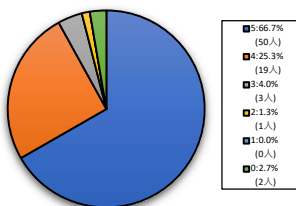
201人-500人



< 平均値 = 4.25 >

### 保健体育科目(実技系)

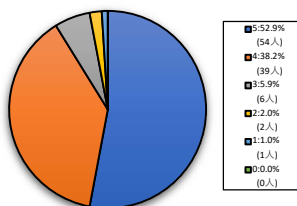
1人-60人



< 平均値 = 4.62 >

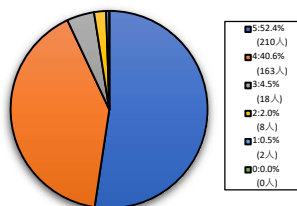
### 保健体育科目(講義系)

61人-200人



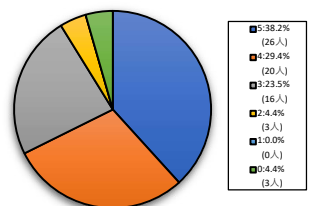
< 平均値 = 4.4 >

201人-500人



< 平均値 = 4.42 >

501人-



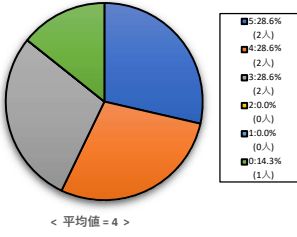
< 平均値 = 4.06 >

**【005】この授業の各回の内容説明はわかりやすいですか？**

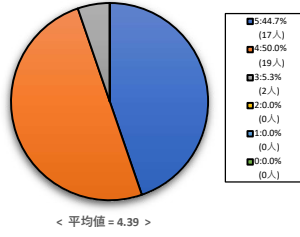
5=強く思う。 4=そう思う。 3=どちらともいえない。 2=そう思わない。 1=全くそう思わない。 0=回答できない。

**人文科学系科目(芸術学)**

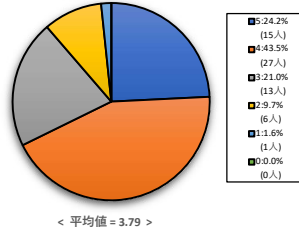
1人-60人



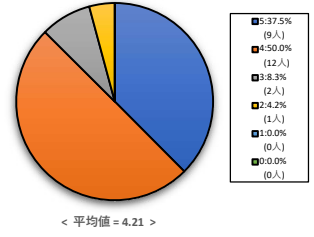
61人-200人



201人-500人

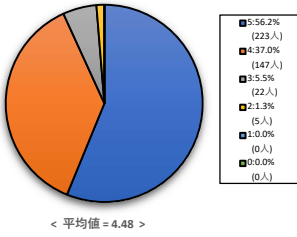


501人-

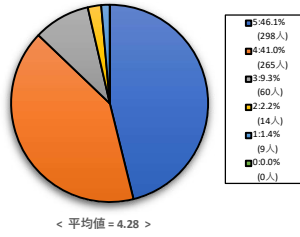


**免許資格課程センター科目**

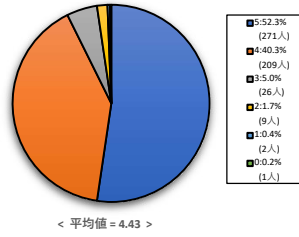
1人-60人



61人-200人



201人-500人

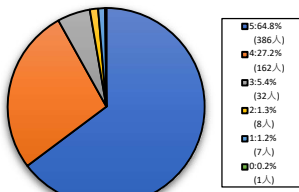




**【005】この授業の各回の内容説明はわかりやすいですか？**

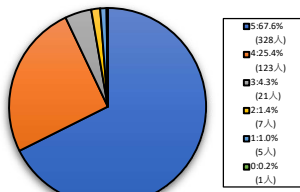
5=強く思う。 4=そう思う。 3=どちらともいえない。 2=そう思わない。 1=全くそう思わない。 0=回答できない。

**全研究科科目**



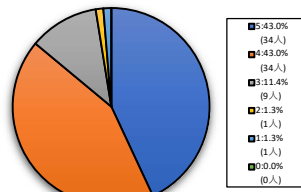
< 平均値 = 4.53 >

**日本語・日本文化教育センター科目**



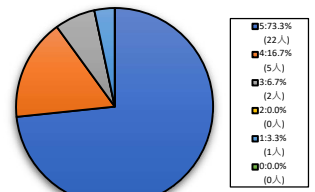
< 平均値 = 4.57 >

**グローバル教育センター科目**



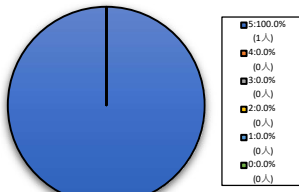
< 平均値 = 4.25 >

**文化情報学研究科科目**



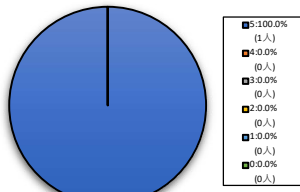
< 平均値 = 4.57 >

**スポーツ健康科学研究科科目**



< 平均値 = 5 >

**グローバル・スタディーズ研究科科目**



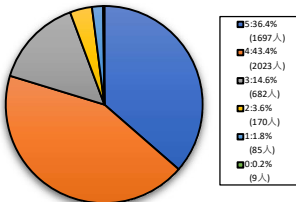
< 平均値 = 5 >

## 【006】この授業で自主的な学習への意欲を促されましたか？

5=強く思う。 4=そう思う。 3=どちらともいえない。 2=そう思わない。 1=全くそう思わない。 0=回答できない。

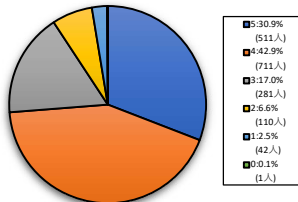
### 全学部門

1人-60人



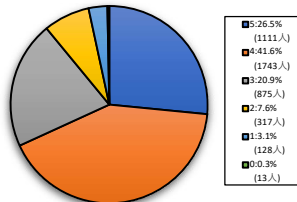
< 平均値 = 4.09 >

61人-200人



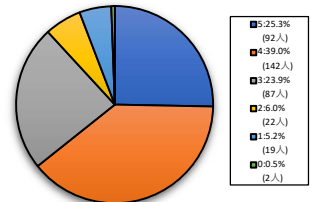
< 平均値 = 3.93 >

201人-500人



< 平均値 = 3.81 >

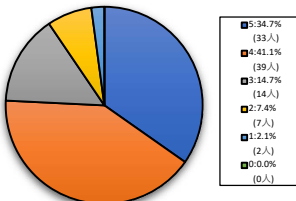
501人-



< 平均値 = 3.73 >

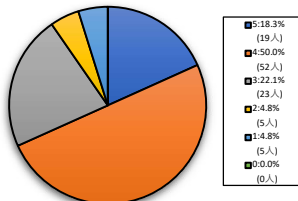
### 文学部門

1人-60人



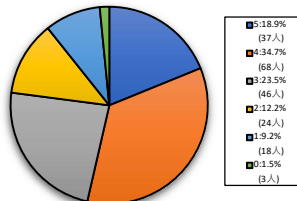
< 平均値 = 3.99 >

61人-200人



< 平均値 = 3.72 >

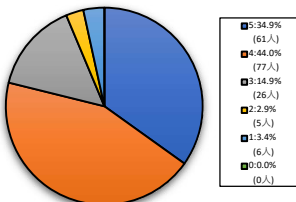
201人-500人



< 平均値 = 3.42 >

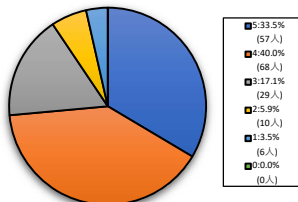
### 社会学部門

1人-60人



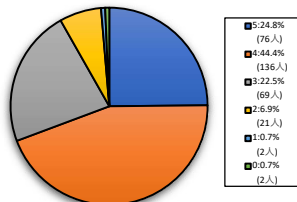
< 平均値 = 4.04 >

61人-200人



< 平均値 = 3.94 >

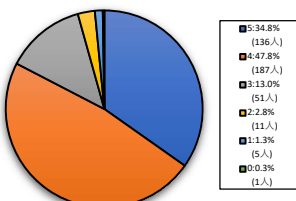
201人-500人



< 平均値 = 3.87 >

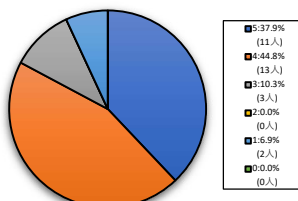
### 法学部門

1人-60人



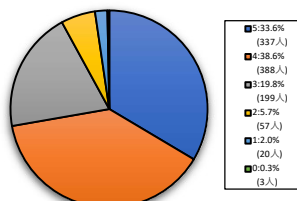
< 平均値 = 4.12 >

61人-200人



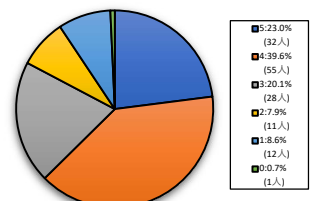
< 平均値 = 4.07 >

201人-500人



< 平均値 = 3.96 >

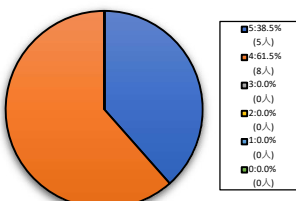
501人-



< 平均値 = 3.61 >

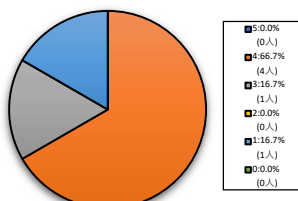
### 経済学部門

1人-60人



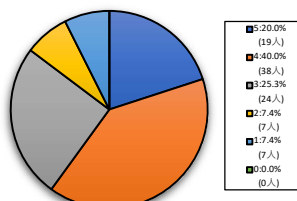
< 平均値 = 4.38 >

61人-200人



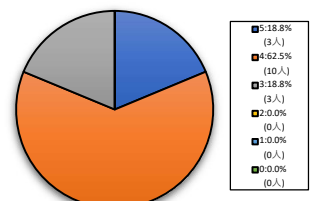
< 平均値 = 3.33 >

201人-500人



< 平均値 = 3.58 >

501人-



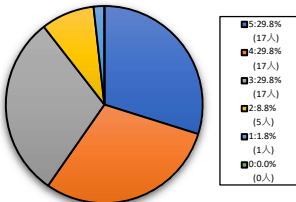
< 平均値 = 4 >

## 【006】この授業で自主的な学習への意欲を促されましたか？

5=強く思う。 4=そう思う。 3=どちらともいえない。 2=そう思わない。 1=全くそう思わない。 0=回答できない。

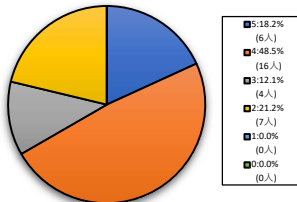
### 文化情報学部科目

1人-60人



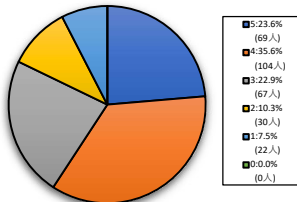
< 平均値 = 3.77 >

61人-200人



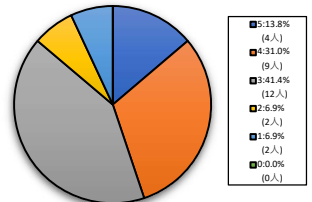
< 平均値 = 3.64 >

201人-500人



< 平均値 = 3.58 >

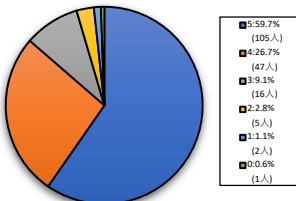
501人-



< 平均値 = 3.38 >

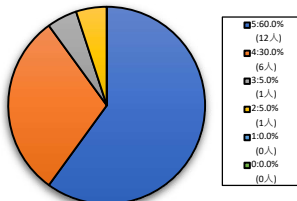
### スポーツ健康科学部科目

1人-60人



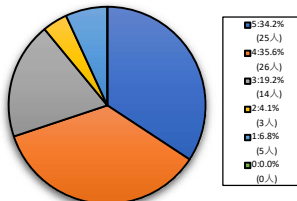
< 平均値 = 4.42 >

61人-200人



< 平均値 = 4.45 >

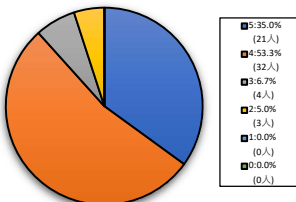
201人-500人



< 平均値 = 3.86 >

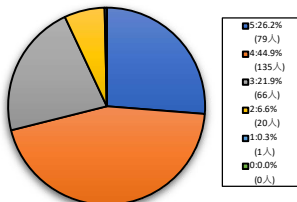
### 心理学部科目

1人-60人



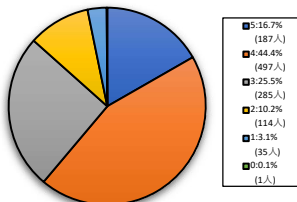
< 平均値 = 4.18 >

61人-200人



< 平均値 = 3.9 >

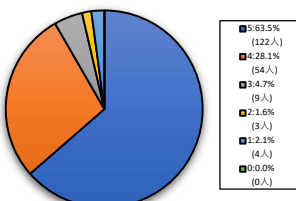
201人-500人



< 平均値 = 3.61 >

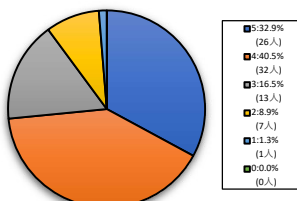
### グローバル・コミュニケーション学部科目

1人-60人



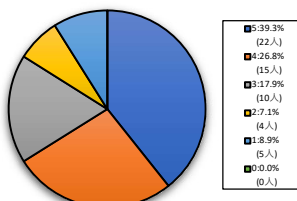
< 平均値 = 4.49 >

61人-200人



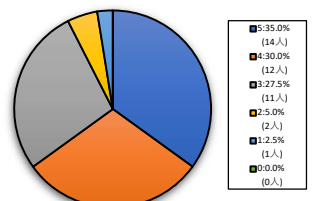
< 平均値 = 3.95 >

201人-500人



< 平均値 = 3.8 >

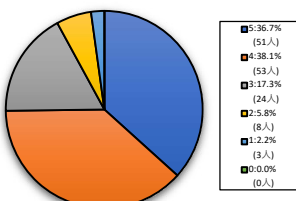
501人-



< 平均値 = 3.9 >

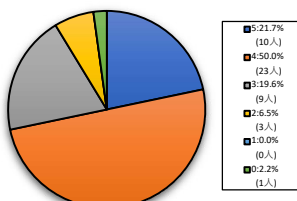
### グローバル地域文化学部科目

1人-60人



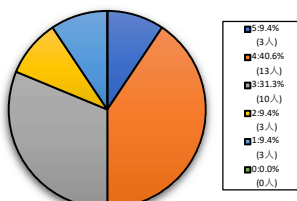
< 平均値 = 4.01 >

61人-200人



< 平均値 = 3.89 >

201人-500人



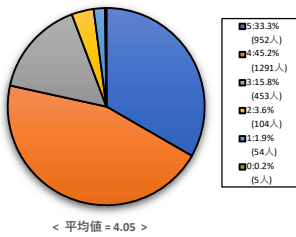
< 平均値 = 3.31 >

## 【006】この授業で自主的な学習への意欲を促されましたか？

5=強く思う。 4=そう思う。 3=どちらともいえない。 2=そう思わない。 1=全くそう思わない。 0=回答できない。

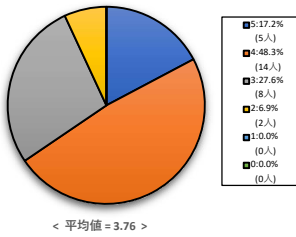
### 外国語教育科目

1人-60人

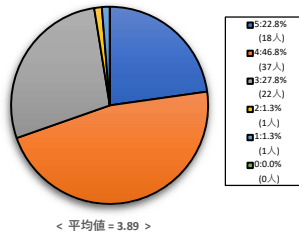


### 自然・人間科学系科目

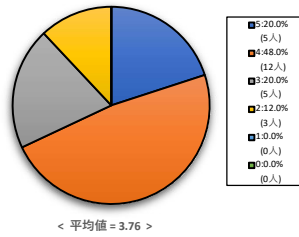
1人-60人



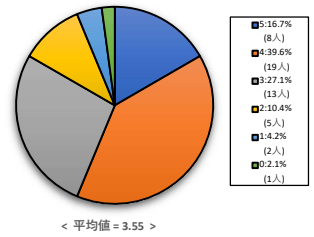
61人-200人



201人-500人

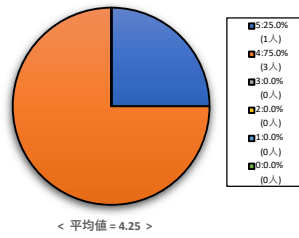


501人-



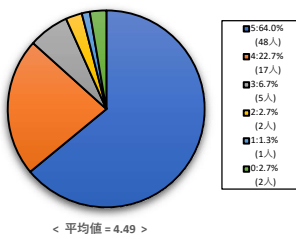
### キャリア形成支援科目

201人-500人



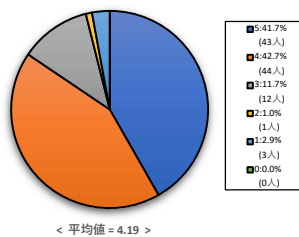
### 保健体育科目(実技系)

1人-60人

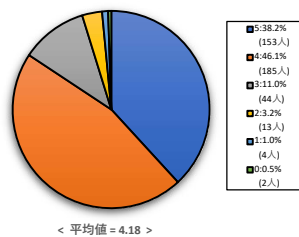


### 保健体育科目(講義系)

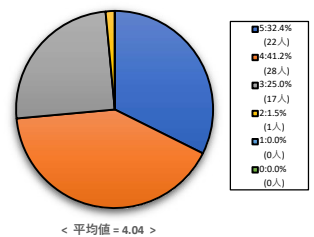
61人-200人



201人-500人



501人-

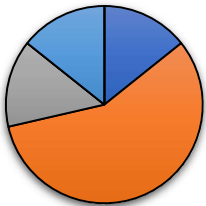


**【006】この授業で自主的な学習への意欲を促されましたか？**

5=強く思う。 4=そう思う。 3=どちらともいえない。 2=そう思わない。 1=全くそう思わない。 0=回答できない。

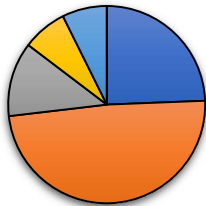
**人文科学系科目(芸術学)**

1人-60人



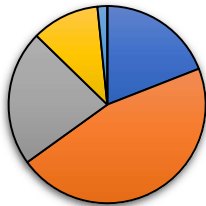
< 平均値 = 3.57 >

61人-200人



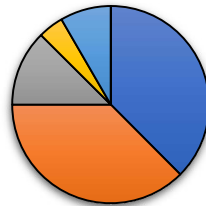
< 平均値 = 3.76 >

201人-500人



< 平均値 = 3.7 >

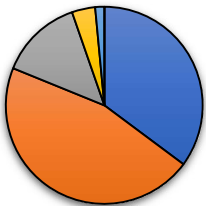
501人-



< 平均値 = 3.92 >

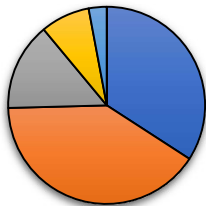
**免許資格課程センター科目**

1人-60人



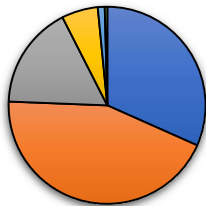
< 平均値 = 4.1 >

61人-200人



< 平均値 = 3.95 >

201人-500人

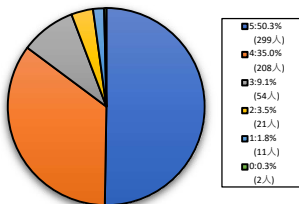


< 平均値 = 3.99 >

**【006】この授業で自主的な学習への意欲を促されましたか？**

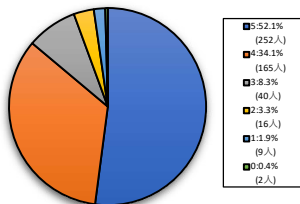
5=強く思う。 4=そう思う。 3=どちらともいえない。 2=そう思わない。 1=全くそう思わない。 0=回答できない。

全研究科科目



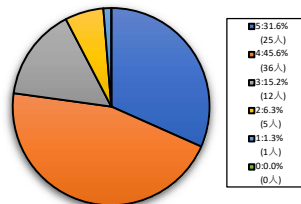
< 平均値 = 4.29 >

日本語・日本文化教育センター科目



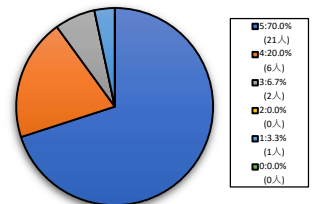
< 平均値 = 4.32 >

グローバル教育センター科目



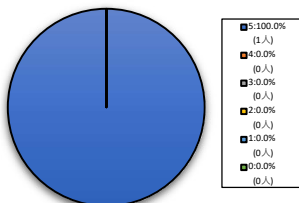
< 平均値 = 4 >

文化情報学研究科科目



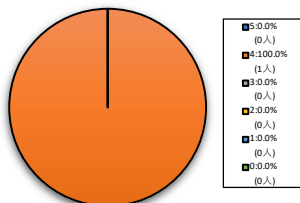
< 平均値 = 4.53 >

スポーツ健康科学研究科科目



< 平均値 = 5 >

グローバル・スタディーズ研究科科目



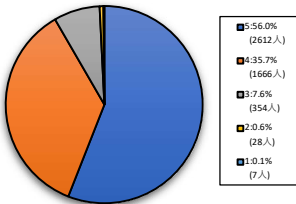
< 平均値 = 4 >

## 【007】あなたはこの授業を欠席しましたか？

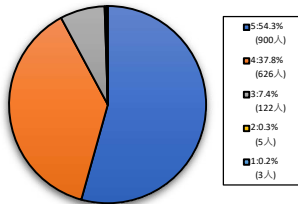
5=欠席なし 4=1-2回欠席 3=3-4回欠席 2=5-6回欠席 1=7回以上欠席

### 全学部科目

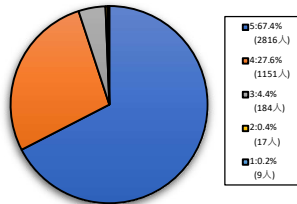
1人-60人



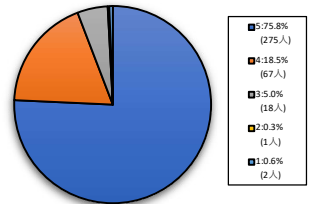
61人-200人



201人-500人

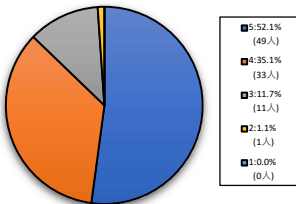


501人-

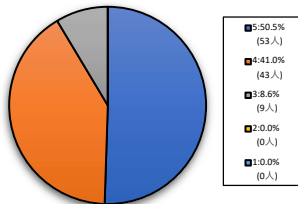


### 文学部科目

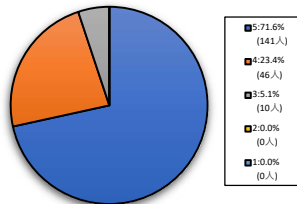
1人-60人



61人-200人

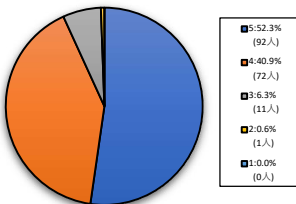


201人-500人

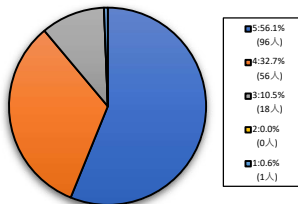


### 社会学部科目

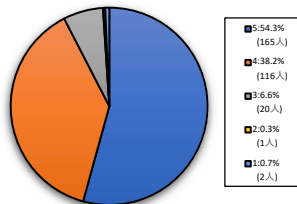
1人-60人



61人-200人

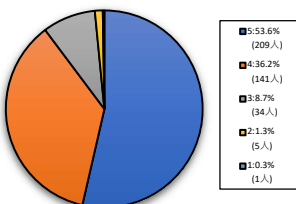


201人-500人

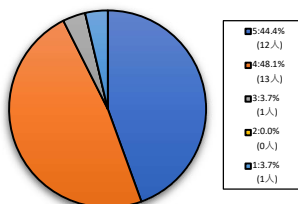


### 法学部科目

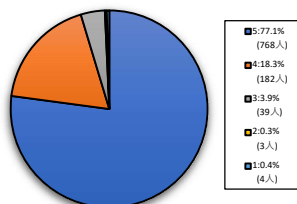
1人-60人



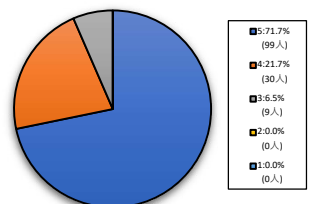
61人-200人



201人-500人

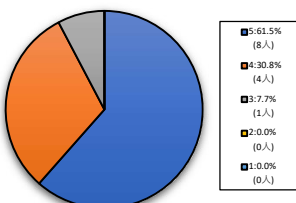


501人-

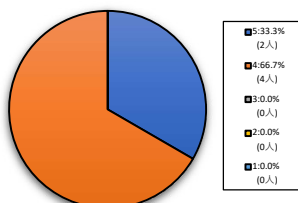


### 経済学部科目

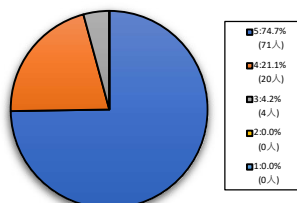
1人-60人



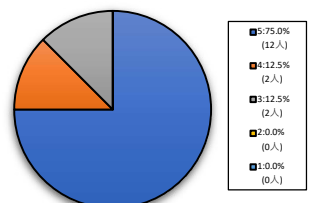
61人-200人



201人-500人



501人-

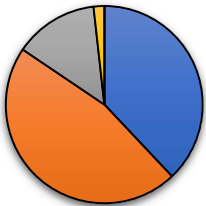


## 【007】あなたはこの授業を欠席しましたか？

5=欠席なし 4=1-2回欠席 3=3-4回欠席 2=5-6回欠席 1=7回以上欠席

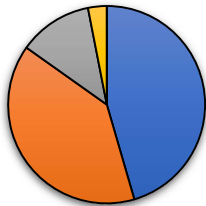
### 文化情報学部科目

1人-60人



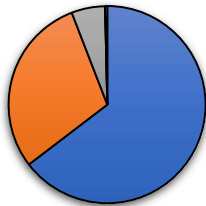
< 平均値 = 4.21 >

61人-200人



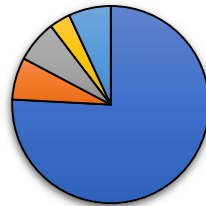
< 平均値 = 4.27 >

201人-500人



< 平均値 = 4.58 >

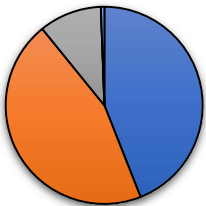
501人-



< 平均値 = 4.41 >

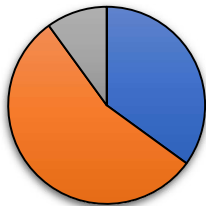
### スポーツ健康科学部科目

1人-60人



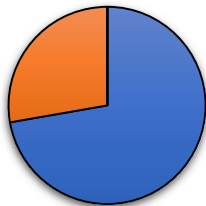
< 平均値 = 4.32 >

61人-200人



< 平均値 = 4.25 >

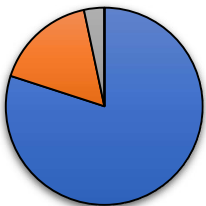
201人-500人



< 平均値 = 4.72 >

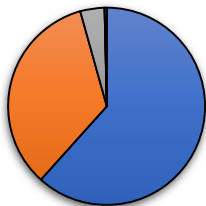
### 心理学部科目

1人-60人



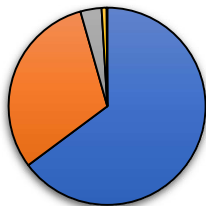
< 平均値 = 4.77 >

61人-200人



< 平均値 = 4.57 >

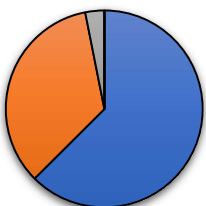
201人-500人



< 平均値 = 4.59 >

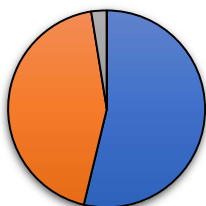
### グローバル・コミュニケーション学部科目

1人-60人



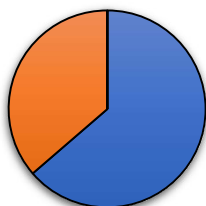
< 平均値 = 4.59 >

61人-200人



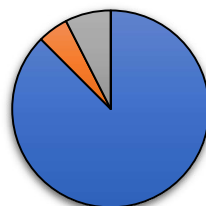
< 平均値 = 4.51 >

201人-500人



< 平均値 = 4.64 >

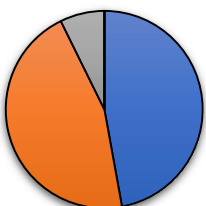
501人-



< 平均値 = 4.8 >

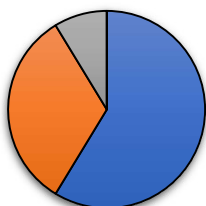
### グローバル地域文化学部科目

1人-60人



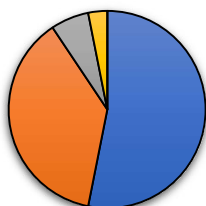
< 平均値 = 4.4 >

61人-200人



< 平均値 = 4.5 >

201人-500人



< 平均値 = 4.41 >

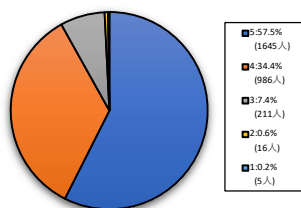


## 【007】あなたはこの授業を欠席しましたか？

5=欠席なし 4=1-2回欠席 3=3-4回欠席 2=5-6回欠席 1=7回以上欠席

### 外国語教育科目

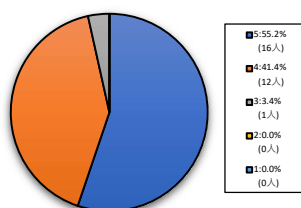
1人-60人



< 平均値 = 4.48 >

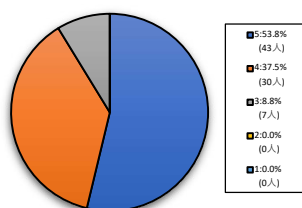
### 自然・人間科学系科目

1人-60人



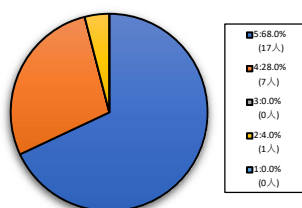
< 平均値 = 4.52 >

61人-200人



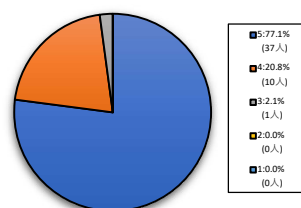
< 平均値 = 4.45 >

201人-500人



< 平均値 = 4.6 >

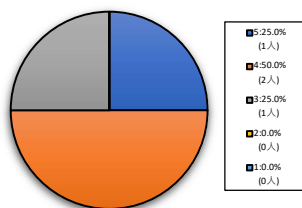
501人-



< 平均値 = 4.75 >

### キャリア形成支援科目

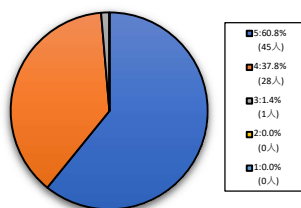
201人-500人



< 平均値 = 4 >

### 保健体育科目(実技系)

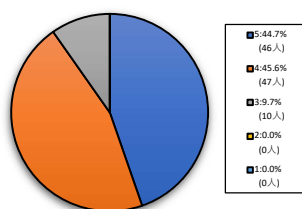
1人-60人



< 平均値 = 4.59 >

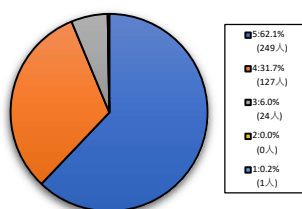
### 保健体育科目(講義系)

61人-200人



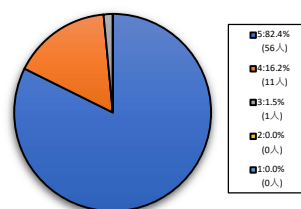
< 平均値 = 4.35 >

201人-500人



< 平均値 = 4.55 >

501人-



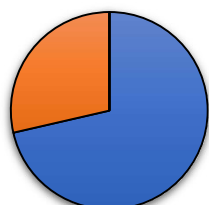
< 平均値 = 4.81 >

## 【007】あなたはこの授業を欠席しましたか？

5=欠席なし 4=1-2回欠席 3=3-4回欠席 2=5-6回欠席 1=7回以上欠席

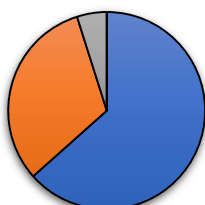
### 人文科学系科目(芸術学)

1人-60人



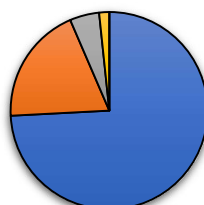
< 平均値 = 4.71 >

61人-200人



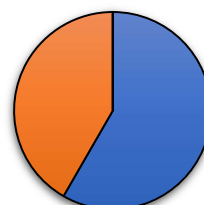
< 平均値 = 4.59 >

201人-500人



< 平均値 = 4.66 >

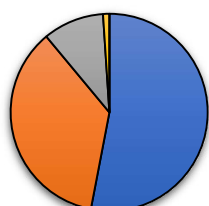
501人-



< 平均値 = 4.58 >

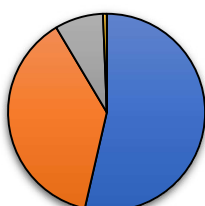
### 免許資格課程センター科目

1人-60人



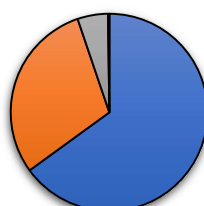
< 平均値 = 4.41 >

61人-200人



< 平均値 = 4.44 >

201人-500人

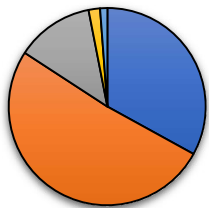


< 平均値 = 4.6 >

## 【007】あなたはこの授業を欠席しましたか？

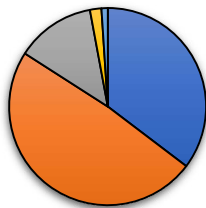
5=欠席なし 4=1-2回欠席 3=3-4回欠席 2=5-6回欠席 1=7回以上欠席

### 全研究科科目



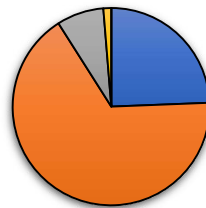
< 平均値 = 4.13 >

### 日本語・日本文化教育センター科目



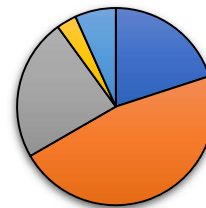
< 平均値 = 4.15 >

### グローバル教育センター科目



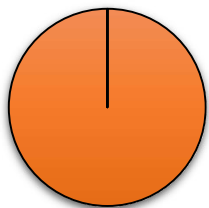
< 平均値 = 4.14 >

### 文化情報学研究科科目



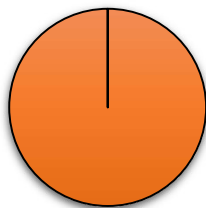
< 平均値 = 3.7 >

### スポーツ健康科学研究科科目



< 平均値 = 4 >

### グローバル・スタディーズ研究科科目



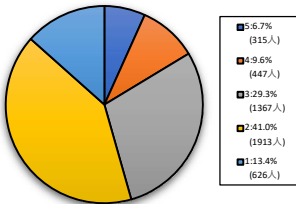
< 平均値 = 4 >

# 【008】あなたは毎回平均どれぐらいこの授業の授業外の学習(予習・復習・課題等)を行っていますか？

5=2時間以上。4=1時間30分程度。3=1時間程度。2=30分程度。1=0時間。

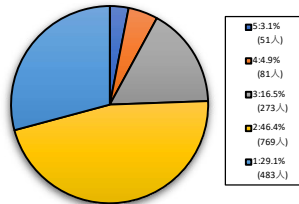
## 全学部科目

1人-60人



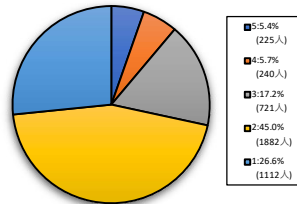
< 平均値 = 2.55 >

61人-200人



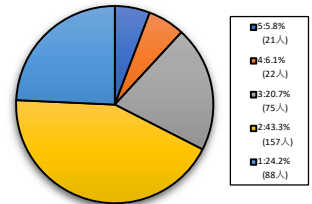
< 平均値 = 2.06 >

201人-500人



< 平均値 = 2.18 >

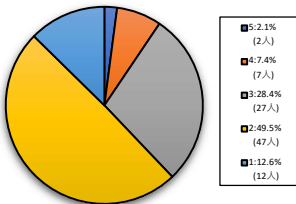
501人-



< 平均値 = 2.26 >

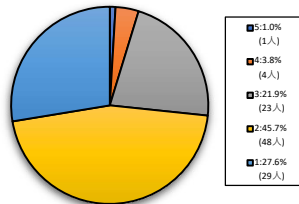
## 文学部科目

1人-60人



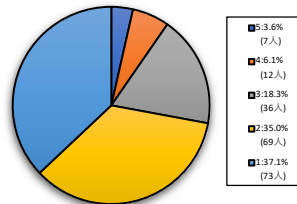
< 平均値 = 2.37 >

61人-200人



< 平均値 = 2.05 >

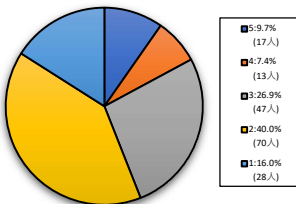
201人-500人



< 平均値 = 2.04 >

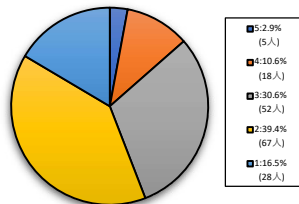
## 社会学部科目

1人-60人



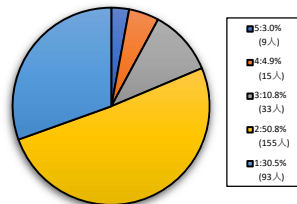
< 平均値 = 2.55 >

61人-200人



< 平均値 = 2.44 >

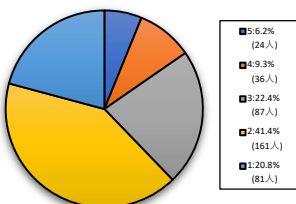
201人-500人



< 平均値 = 1.99 >

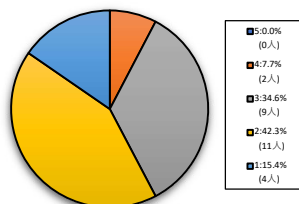
## 法学部科目

1人-60人



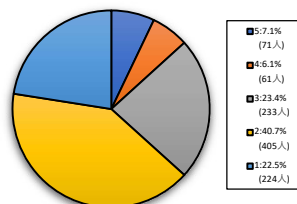
< 平均値 = 2.39 >

61人-200人



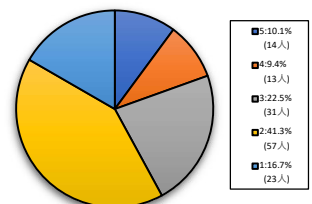
< 平均値 = 2.35 >

201人-500人



< 平均値 = 2.35 >

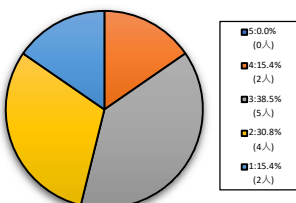
501人-



< 平均値 = 2.55 >

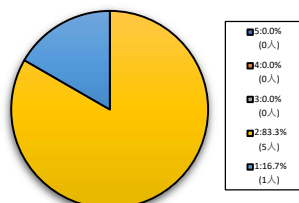
## 経済学部科目

1人-60人



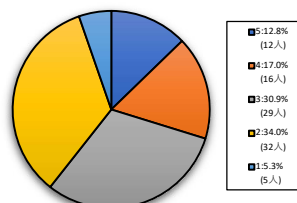
< 平均値 = 2.54 >

61人-200人



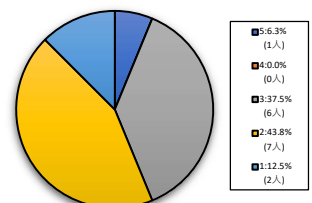
< 平均値 = 1.83 >

201人-500人



< 平均値 = 2.98 >

501人-



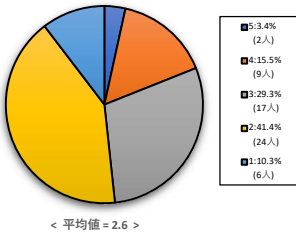
< 平均値 = 2.44 >

# 【008】あなたは毎回平均どれぐらいこの授業の授業外の学習(予習・復習・課題等)を行っていますか？

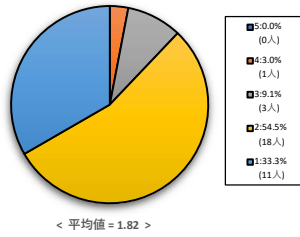
5=2時間以上。4=1時間30分程度。3=1時間程度。2=30分程度。1=0時間。

## 文化情報学部科目

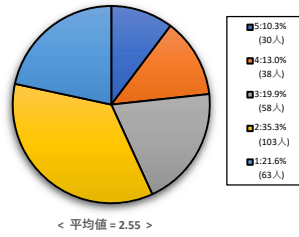
1人-60人



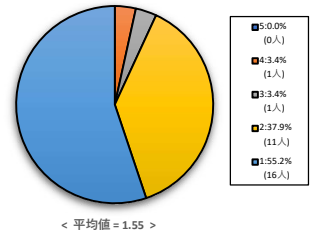
61人-200人



201人-500人

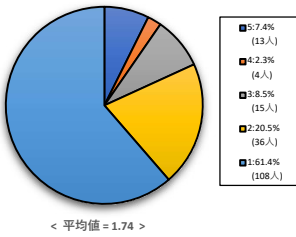


501人-

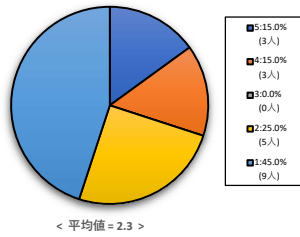


## スポーツ健康科学部科目

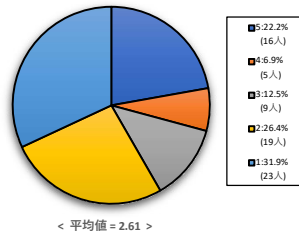
1人-60人



61人-200人

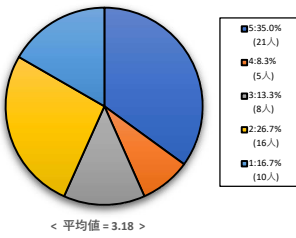


201人-500人

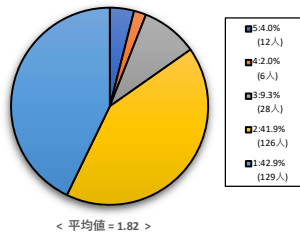


## 心理学部科目

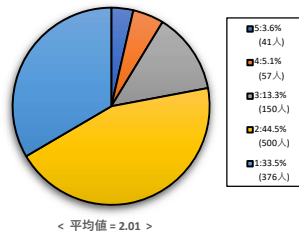
1人-60人



61人-200人

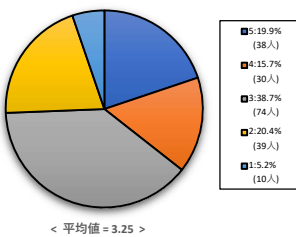


201人-500人

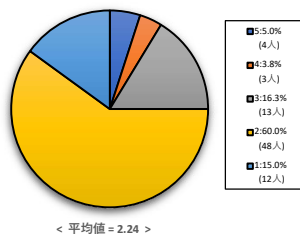


## グローバル・コミュニケーション学部科目

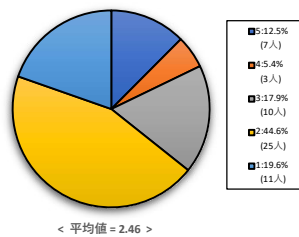
1人-60人



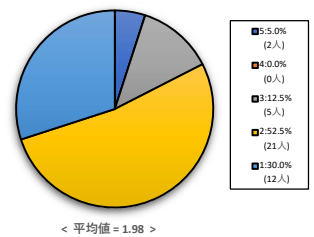
61人-200人



201人-500人

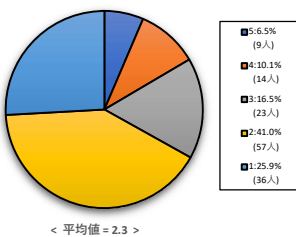


501人-

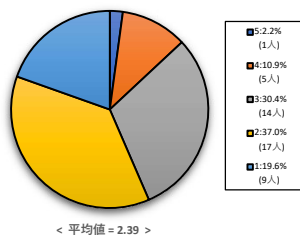


## グローバル地域文化学部科目

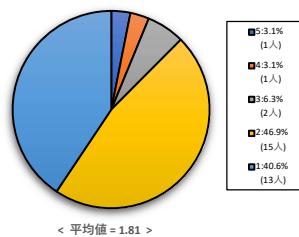
1人-60人



61人-200人



201人-500人

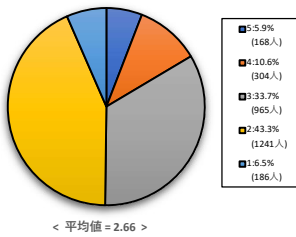


## 【008】あなたは毎回平均どれぐらいこの授業の授業外の学習(予習・復習・課題等)を行っていますか？

5=2時間以上。 4=1時間30分程度。 3=1時間程度。 2=30分程度。 1=0時間。

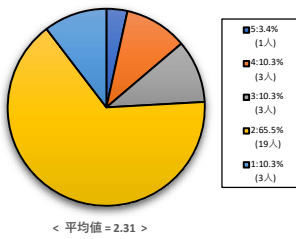
### 外国語教育科目

1人-60人

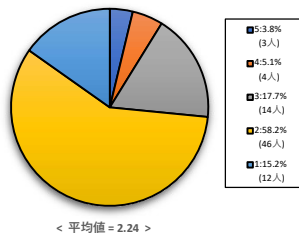


### 自然・人間科学系科目

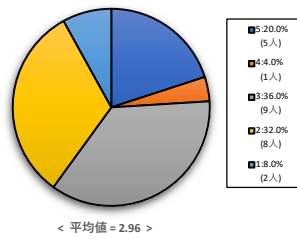
1人-60人



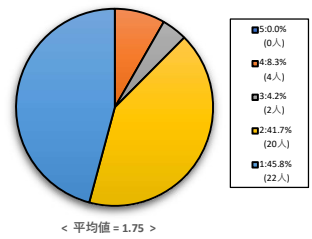
61人-200人



201人-500人

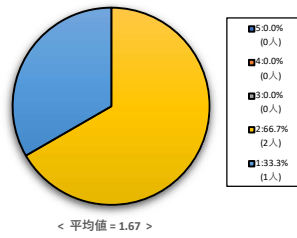


501人-



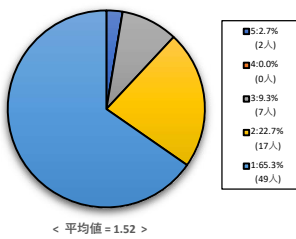
### キャリア形成支援科目

201人-500人



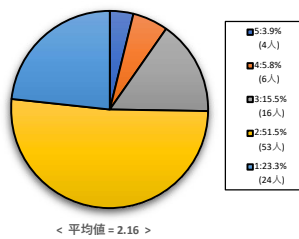
### 保健体育科目(実技系)

1人-60人

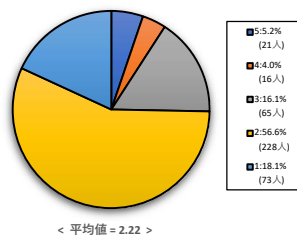


### 保健体育科目(講義系)

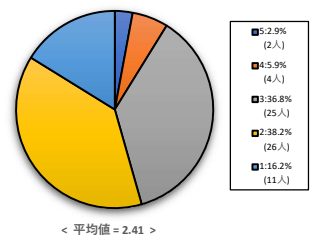
61人-200人



201人-500人



501人-

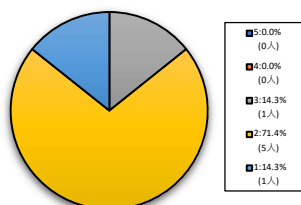


## 【008】あなたは毎回平均どれぐらいこの授業の授業外の学習(予習・復習・課題等)を行っていますか？

5=2時間以上。 4=1時間30分程度。 3=1時間程度。 2=30分程度。 1=0時間。

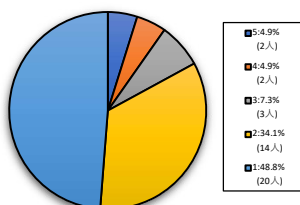
### 人文科学系科目(芸術学)

1人-60人



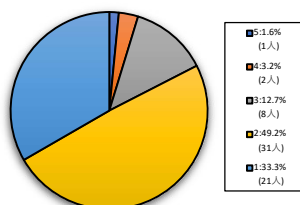
< 平均値 = 2 >

61人-200人



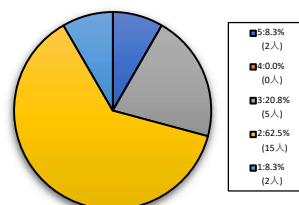
< 平均値 = 1.83 >

201人-500人



< 平均値 = 1.9 >

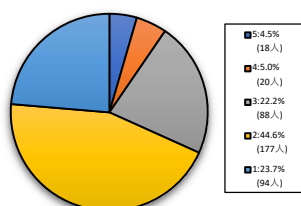
501人-



< 平均値 = 2.38 >

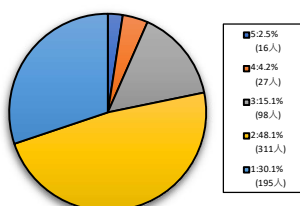
### 免許資格課程センター科目

1人-60人



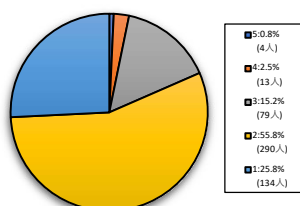
< 平均値 = 2.22 >

61人-200人



< 平均値 = 2.01 >

201人-500人

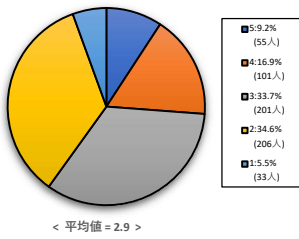


< 平均値 = 1.97 >

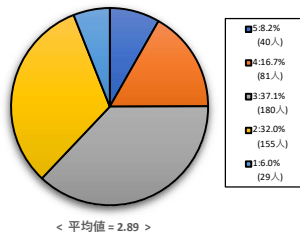
**【008】あなたは毎回平均どれぐらいこの授業の授業外の学習(予習・復習・課題等)を行っていますか？**

5=2時間以上。 4=1時間30分程度。 3=1時間程度。 2=30分程度。 1=0時間。

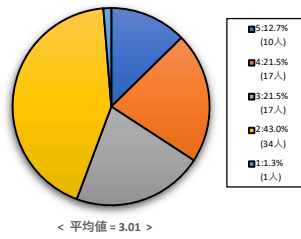
全研究科科目



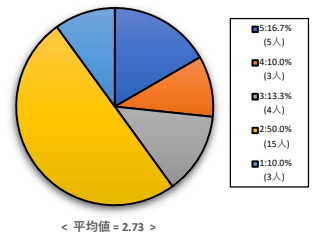
日本語・日本文化教育センター科目



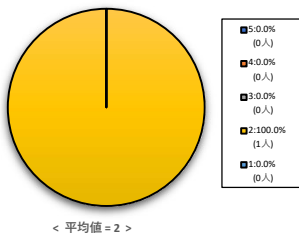
グローバル教育センター科目



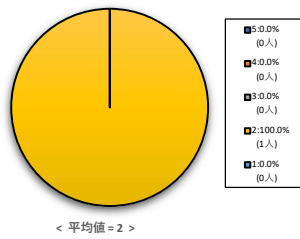
文化情報学研究科科目



スポーツ健康科学研究科科目



グローバル・スタディーズ研究科科目





## 2. 「学生による授業評価アンケート」

集 計 結 果 ( 調 査 票 利 用 分 )

## 2023年度春学期期末「学生による授業評価アンケート」実施結果

●実施対象科目	2023年度春学期開講科目 各学部等および担当者で選択
●実施期間	2023年7月15日(土)～7月21日(金)
●実施科目	168科目
●実施対象登録者	延べ 8,777名
●質問項目	全学共通質問項目(択一式8問、記述式2問)および学部等と担当者独自で設定
●回答者	科目登録者全員を対象
●集計方法	実施各科目と各科目分野についての単純集計、およびクロス集計

### <科目分野別実施結果一覧>

科目分野名	科目数	登録者数	回答者数	回答率
神学部科目	中間にWEBにて実施			
文学部科目	29科目	997	781	78.34%
社会学部科目	2科目	102	85	83.33%
法学部科目	WEBにて実施			
経済学部科目	56科目	3,821	2,467	64.56%
商学部科目	中間にWEBにて実施			
政策学部科目	26科目	368	197	53.53%
文化情報学部科目	WEBにて実施			
理工学部科目	47科目	3,358	2,486	74.03%
生命医科学部科目	中間にWEBにて実施			
スポーツ健康科学部科目	WEBにて実施			
心理学部科目	WEBにて実施			
グローバル・コミュニケーション学部科目	5科目	84	74	88.10%
グローバル地域文化学部科目	WEBにて実施			
国際教育インスティテュート科目	WEBにて独自質問で実施			
日本語・日本文化教育センター科目	WEBにて実施			
グローバル教育センター科目	WEBにて実施			
キリスト教文化センター科目	中間にWEBにて実施			
外国語教育科目	WEBにて実施			
自然・人間科学系科目	WEBにて実施			
キャリア形成支援科目	WEBにて実施			
保健体育科目(実技系)	WEBにて実施			
保健体育科目(講義系)	WEBにて実施			
人文科学系科目(芸術学)	WEBにて実施			
免許資格課程センター科目	WEBにて実施			
文学研究科科目	1科目	41	28	68.29%
神学研究科科目	中間にWEBにて実施			
文化情報学研究科科目	WEBにて実施			
理工学研究科科目	中間にWEBにて実施			
スポーツ健康科学研究科科目	WEBにて実施			
グローバル・スタディーズ研究科科目	WEBにて実施			
脳科学研究科科目	2科目	6	6	100.00%
グローバル・リソース・マネジメント科目	WEBにて実施			
全科目分野全科目	168科目	8,777	6,124	69.77%

※未実施または独自フォームで実施の科目は未記載

# 2023年度 授業に関するアンケート

同志社大学

このアンケートは、本学の授業の改善を目的とするものです。成績評価とは関係ありません。

科目:			
コード:	クラス:	担当者:	

● あなた自身について記入してください。

(アンケート結果を学部・学年別等で分析するために必要になることがあります。回答者を特定することを目的とするものではありません。)

【学生IDが10桁の方(2017年度以降生)】

学生ID上7桁  
を記入 \_\_\_\_\_ (1103130001  
この部分 )

【学生IDが8桁の方(2016年度以前生)】

学生ID上5桁  
を記入 \_\_\_\_\_ (13130001  
この部分 )

● 以下の質問について、回答を○で囲んでください。

- (1) あなたはこの授業に満足していますか？(ID:00000-001)  
1.強くそう思う。 2.そう思う。 3.どちらともいえない。 4.そう思わない。  
5.全くそう思わない。 6.回答できない。
- (2) あなたはこの授業の到達目標を達成できると思いますか？(ID:00000-002)  
1.強くそう思う。 2.そう思う。 3.どちらともいえない。 4.そう思わない。  
5.全くそう思わない。 6.到達目標が何か知らない。
- (3) あなたはシラバスを読んだ上でこの授業を登録しましたか？(ID:00000-003)  
1.よく読んだ。 2.概要のみ読んだ。 3.成績評価など一部分を読んだ。  
4.ほとんど読んでいない。 5.全く読んでいない。
- (4) この授業はシラバスに沿って進められていますか？(ID:00000-004)  
1.強くそう思う。 2.そう思う。 3.どちらともいえない。 4.そう思わない。  
5.全く読んでいない。
- (5) この授業の各回の内容説明はわかりやすいですか？(ID:00000-005)  
1.強くそう思う。 2.そう思う。 3.どちらともいえない。 4.そう思わない。  
5.全くそう思わない。 6.回答できない。
- (6) この授業で自主的な学習への意欲を促されましたか？(ID:00000-006)  
1.強くそう思う。 2.そう思う。 3.どちらともいえない。 4.そう思わない。  
5.全くそう思わない。 6.回答できない。
- (7) あなたはこの授業を欠席しましたか？(ID:00000-007)  
1.欠席なし 2.1-2回欠席 3.3-4回欠席 4.5-6回欠席 5.7回以上欠席
- (8) あなたは毎回平均どれぐらいこの授業の授業外の学習(予習・復習・課題等)を行っていますか？(ID:00000-008)  
1.2時間以上。 2.1時間30分程度。 3.1時間程度。 4.30分程度。 5.0時間。

(裏面に続く)

(9) この授業を受けていて良い点を400字以内で具体的に記入してください。

(ID:00000-009)

(10) この授業の改善点等があれば、400字以内で具体的に記入してください。

(ID:00000-010)

**質問項目一覧(全学共通質問項目・学部等独自質問項目)**  
(調査票利用分)

**【全学共通】**

- (001) あなたはこの授業に満足していますか？
- (002) あなたはこの授業の到達目標を達成できると思いますか？
- (003) あなたはシラバスを読んだ上でこの授業を登録しましたか？
- (004) この授業はシラバスに沿って進められていますか？
- (005) この授業の各回の内容説明はわかりやすいですか？
- (006) この授業で自主的な学習への意欲を促されましたか？
- (007) あなたはこの授業を欠席しましたか？
- (008) あなたは毎回平均どれぐらいこの授業の授業外の学習(予習・復習・課題等)を行っていますか？
- (009) この授業を受けていて良い点を400字以内で具体的に記入してください。
- (010) この授業の改善点等があれば、400字以内で具体的に記入してください。

**【文学部科目・文学研究科科目】**

- (001) あなたはこの授業に熱心な受講態度で取り組んでいますか？

**【経済学部科目(基礎演習)】**

- (001) 教員は熱意をもって授業をしている。
- (002) 教員の話し方は聞き取りやすい。
- (003) 教員は学生に質問の機会を与えている。
- (004) あなたは、この授業の目的を理解して授業を受けていましたか。
- (005) この授業では以下について身につけたり学んだりする機会がありましたか。(複数回答可)
- (006) この授業で学んだレポートの書き方は、その他の科目でレポートを作成する際に活かすことができる内容でしたか。
- (007) この授業でレポートの書き方を学び、文章作成能力が向上したと思いますか。
- (008) この授業でもっと学びたかった内容はありますか。以下より選択してください。(複数回答可)

**【経済学部科目(エコノミクス・ワークショップ)】**

- (001) 教員は熱意をもって授業をしている。
- (002) 教員の話し方は聞き取りやすい。
- (003) 教員は学生に質問の機会を与えている。
- (004) この授業の内容はあなたにとって適切なレベルでしたか。
- (005) 今後、他の「エコノミクス・ワークショップ」の授業を受講したいですか。
- (006) あなたは毎回の授業に主体的に参加できたと思いますか。
- (007) この授業を受講しようと思った理由として、最も適しているものを一つ選んで下さい。
- (008) あなたの入学区分を一つ選んでください。

**【経済学部科目(基礎科目)】**

- (001) 教員は熱意をもって授業をしている。
- (002) 教員の話し方は聞き取りやすい。
- (003) 教員は学生に質問の機会を与えている。
- (004) この授業を履修中に、これまでに履修した科目※との関連性を意識しながら学習できましたか。  
※1年次生は導入科目(経済理論入門、日本経済入門、経済学の歴史、IT基礎論1)、  
2年次生以上は基礎科目(初級ミクロ経済学Ⅰ、初級マクロ経済学Ⅰ、  
経済数学Ⅰ、統計Ⅰ、経済史、IT基礎論2)
- (005) この授業では、今後より専門的な科目を履修するための基礎を余裕を持って学べましたか。
- (006) この授業で扱った内容が、もう少し早く履修できていれば、  
その他の科目に活かすことができたと感じることはありましたか。
- (007) あなたはこの授業を学ぶ上で、現在、週1回の授業で1年かけて履修することとなっていますが、  
週2回の授業で短い期間(半年)で履修する方が望ましいと思いますか。
- (008) この授業の数学を扱う部分は苦手だと感じますか。  
※この授業で数学を取り扱っていない場合は、「6.回答できない。」を回答してください。
- (009) 経済学部のホームページ上に数学補習講座の動画をアップしていますが、  
この授業を受ける際に役立ちましたか。  
※この授業で数学を取り扱っていない場合は、「7.回答できない。」を回答してください。

**【政策学部科目】**

- (001) あなたは講義内容について質問や発言をしている。
- (002) この授業のテキスト・配布資料などは適切である。
- (003) この授業のレジュメや板書は見やすい。
- (004) 教員は熱意を持って授業をしている。

**【社会学部科目・社会学研究科科目】**

- (001) この授業のレベルや進度は適切である。
- (002) この授業の担当者の話し方はわかりやすい。

**【理工学部・理工学研究科科目】**

- (001) あなたは授業中私語を交わさず、受講態度が良い。
- (002) あなたは講義内容について質問や発言をしている。あるいは、発言の意志がある。
- (003) あなたはこの授業を十分に理解するために熱心に取り組んでいる。
- (004) 担当者の熱意が感じられる。
- (005) 質問や発言のしやすい授業の進め方だと感じる。
- (006) 講義内容のレベルはちょうどよい。
- (007) 講義内容の量はちょうどよい。
- (008) テキスト・配布資料などは適切である。
- (009) この授業では黒板・プロジェクター等の使い方が適切で、文字の大きさも適当である。

**【グローバル・コミュニケーション学部科目】**

- (001) この授業のテキストや補助教材は適切ですか。  
難しすぎる場合を5、簡単すぎる場合を1として教えてください。
- (002) この授業の進度は適切ですか。速すぎる場合を5、遅すぎる場合を1として教えてください。
- (003) あなたにとって、この授業のレベルは適切ですか。  
レベルが高すぎる場合を5、低すぎる場合を1として教えてください。

※春学期期末に調査票にてアンケートを実施した学部・研究科等(独自フォームで実施を除く)のみ記載

## 全学共通質問項目の科目分野別集計結果(調査票利用分)

### ●アンケート集計結果の見方について

○質問項目毎に円グラフで集計結果を示しています。

○学部科目は、以下の登録者数規模別で集計しています。

1人～60人 61人～200人 201人～500人 501人以上

○質問項目の回答の平均値をグラフ下部に示しています。

○特に指示がない場合は、回答は次の基準に従うものとします。

5=強くそう思う。 4=そう思う。 3=どちらともいえない。  
2=そう思わない。 1=全くそう思わない。 0=回答できない。

○質問(002)については次の基準に従うものとします。

5=強くそう思う。 4=そう思う。 3=どちらともいえない。  
2=そう思わない。 1=全くそう思わない。 0=到達目標が何か知らない。

○質問(003)については次の基準に従うものとします。

5=よく読んだ。 4=概要のみ読んだ。 3=成績評価など一部分を読んだ。  
2=ほとんど読んでいない。 1=全く読んでいない。

○質問(004)については次の基準に従うものとします。

5=強くそう思う。 4=そう思う。 3=どちらともいえない。  
2=そう思わない。 1=全く読んでいない。

○質問(007)については次の基準に従うものとします。

5=欠席なし。 4=1-2回欠席。 3=3-4回欠席。 2=5-6回欠席。 1=7回以上欠席

○質問(008)については次の基準に従うものとします。

5=2時間以上。 4=1時間30分程度。 3=1時間程度。 2=30分程度。 1=0時間。

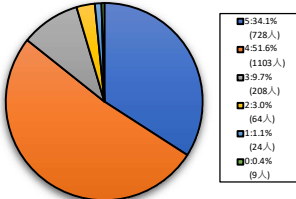
※調査票を利用したアンケートを実施していない、あるいは、回答者数が0名の学部・研究科のグラフはありません。

## 【001】あなたはこの授業に満足していますか？

5=強く思う。 4=そう思う。 3=どちらともいえない。 2=そう思わない。 1=全くそう思わない。 0=回答できない。

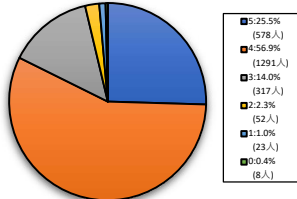
### 全学部科目

1人-60人



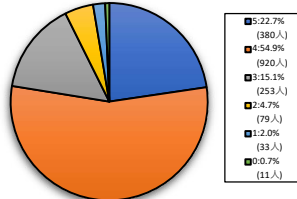
< 平均値 = 4.15 >

61人-200人



< 平均値 = 4.04 >

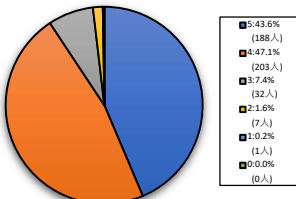
201人-500人



< 平均値 = 3.92 >

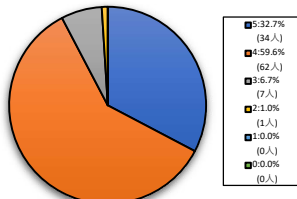
### 文学部科目

1人-60人



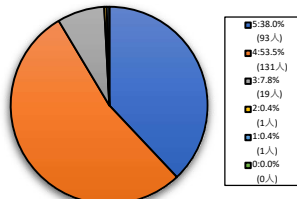
< 平均値 = 4.32 >

61人-200人



< 平均値 = 4.24 >

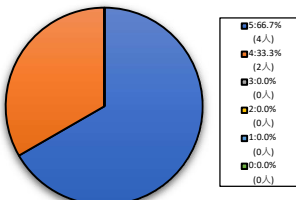
201人-500人



< 平均値 = 4.28 >

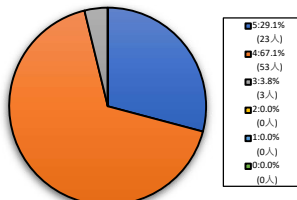
### 社会学部科目

1人-60人



< 平均値 = 4.67 >

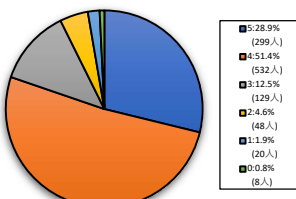
61人-200人



< 平均値 = 4.25 >

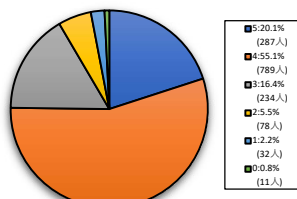
### 経済学部科目

1人-60人



< 平均値 = 4.01 >

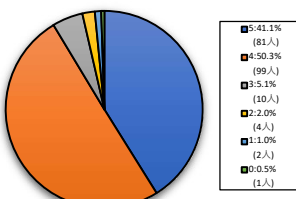
201人-500人



< 平均値 = 3.86 >

### 政策学部科目

1人-60人



< 平均値 = 4.29 >

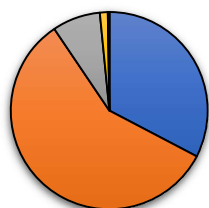


## 【001】あなたはこの授業に満足していますか？

5=強く思う。 4=そう思う。 3=どちらともいえない。 2=そう思わない。 1=全くそう思わない。 0=回答できない。

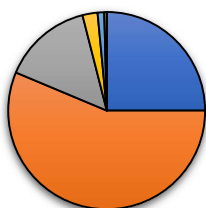
### 理工学部科目

1人-60人



< 平均値 = 4.21 >

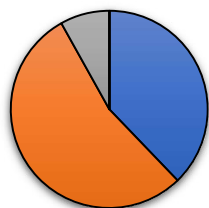
61人-200人



< 平均値 = 4.02 >

### グローバル・コミュニケーション学部科目

1人-60人

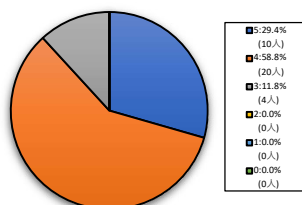


< 平均値 = 4.3 >

## 【001】あなたはこの授業に満足していますか？

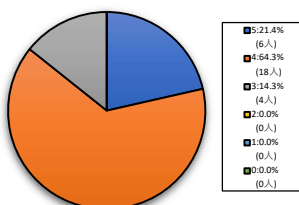
5=強く思う。 4=そう思う。 3=どちらともいえない。 2=そう思わない。 1=全くそう思わない。 0=回答できない。

全研究科科目



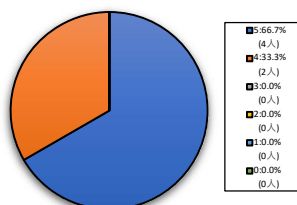
< 平均値 = 4.18 >

文学研究科科目



< 平均値 = 4.07 >

脳科学研究科科目



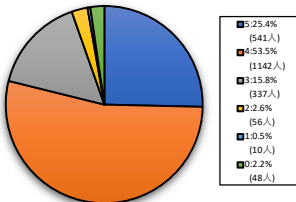
< 平均値 = 4.67 >

## 【002】あなたはこの授業の到達目標を達成できると思いますか？

5=強く思う。 4=そう思う。 3=どちらともいえない。 2=そう思わない。 1=全くそう思わない。 0=到達目標が何か知らない。

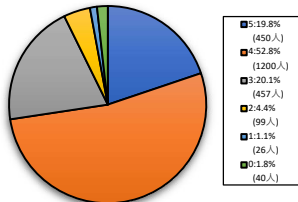
### 全学部科目

1人-60人



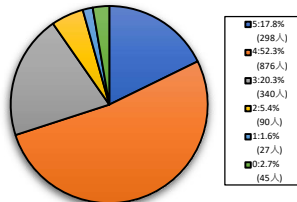
< 平均値 = 4.03 >

61人-200人



< 平均値 = 3.87 >

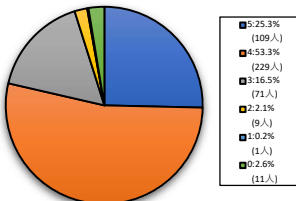
201人-500人



< 平均値 = 3.81 >

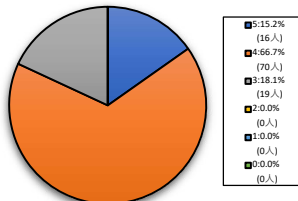
### 文学部科目

1人-60人



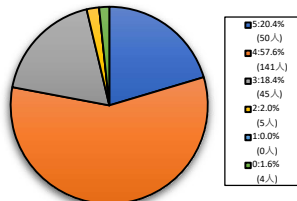
< 平均値 = 4.04 >

61人-200人



< 平均値 = 3.97 >

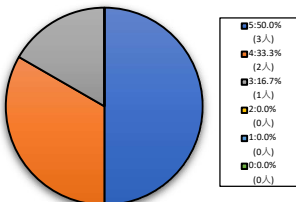
201人-500人



< 平均値 = 3.98 >

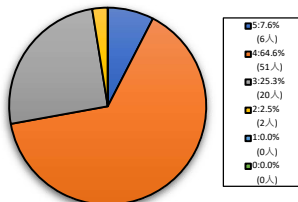
### 社会学部科目

1人-60人



< 平均値 = 4.33 >

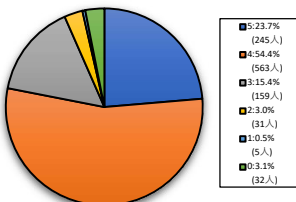
61人-200人



< 平均値 = 3.77 >

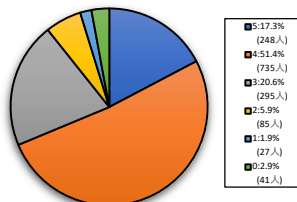
### 経済学部科目

1人-60人



< 平均値 = 4.01 >

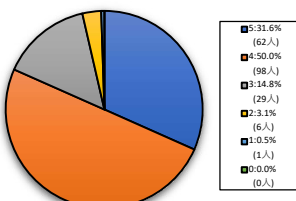
201人-500人



< 平均値 = 3.79 >

### 政策学部科目

1人-60人



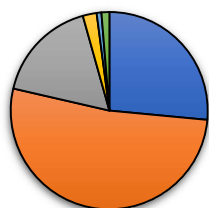
< 平均値 = 4.09 >

## 【002】あなたはこの授業の到達目標を達成できると思いますか？

5=強く思う。 4=そう思う。 3=どちらともいえない。 2=そう思わない。 1=全くそう思わない。 0=到達目標が何か知らない。

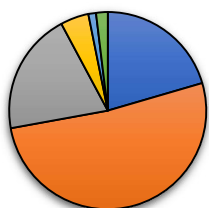
### 理工学部科目

1人-60人



< 平均値 = 4.03 >

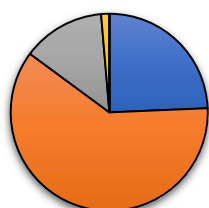
61人-200人



< 平均値 = 3.87 >

### グローバル・コミュニケーション学部科目

1人-60人

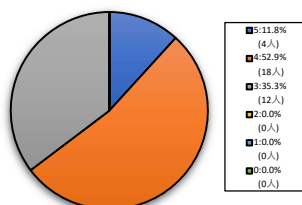


< 平均値 = 4.08 >

## 【002】あなたはこの授業の到達目標を達成できると思いますか？

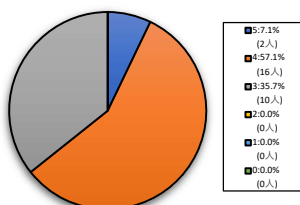
5=強く思う。 4=そう思う。 3=どちらともいえない。 2=そう思わない。 1=全くそう思わない。 0=到達目標が何か知らない。

### 全研究科科目



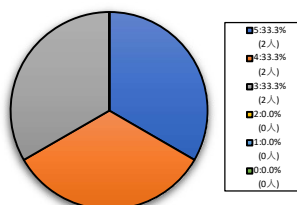
< 平均値 = 3.76 >

### 文学研究科科目



< 平均値 = 3.71 >

### 脳科学研究科科目



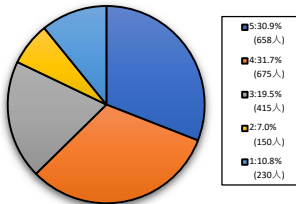
< 平均値 = 4 >

## 【003】あなたはシラバスを読んだ上でこの授業を登録しましたか？

5=よく読んだ。 4=概要のみ読んだ。 3=成績評価など一部分を読んだ。 2=ほとんど読んでいない。 1=全く読んでいない。

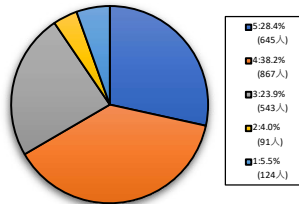
### 全学部科目

1人-60人



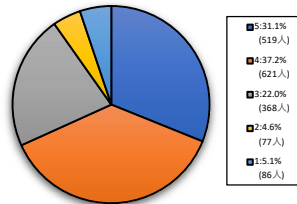
< 平均値 = 3.65 >

61人-200人



< 平均値 = 3.8 >

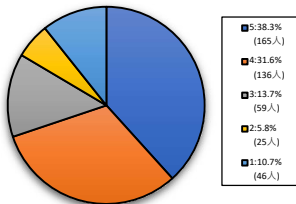
201人-500人



< 平均値 = 3.84 >

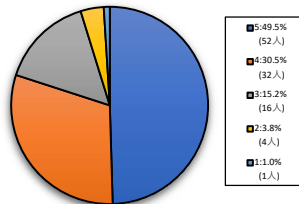
### 文学部科目

1人-60人



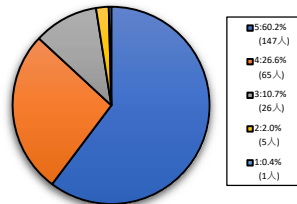
< 平均値 = 3.81 >

61人-200人



< 平均値 = 4.24 >

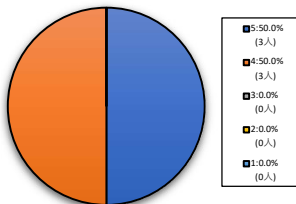
201人-500人



< 平均値 = 4.44 >

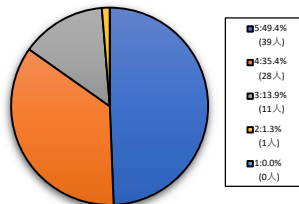
### 社会学部科目

1人-60人



< 平均値 = 4.5 >

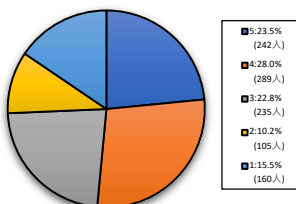
61人-200人



< 平均値 = 4.33 >

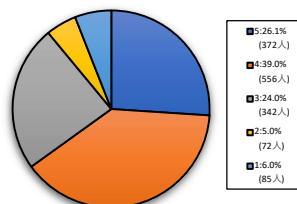
### 経済学部科目

1人-60人



< 平均値 = 3.34 >

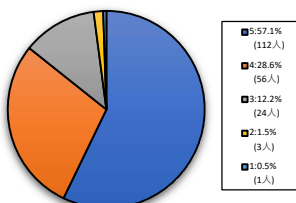
201人-500人



< 平均値 = 3.74 >

### 政策学部科目

1人-60人



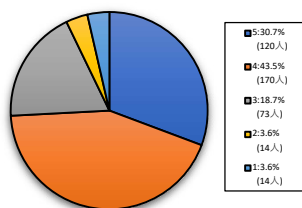
< 平均値 = 4.4 >

### 【003】あなたはシラバスを読んだ上でこの授業を登録しましたか？

5=よく読んだ。 4=概要のみ読んだ。 3=成績評価など一部分を読んだ。 2=ほとんど読んでいない。 1=全く読んでいない。

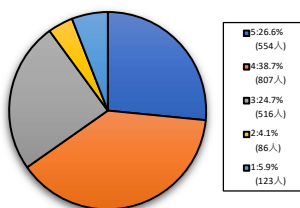
#### 理工学部科目

1人-60人



< 平均値 = 3.94 >

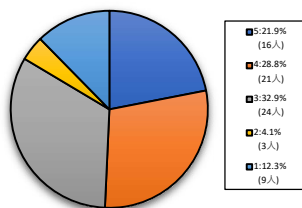
61人-200人



< 平均値 = 3.76 >

#### グローバル・コミュニケーション学部科目

1人-60人

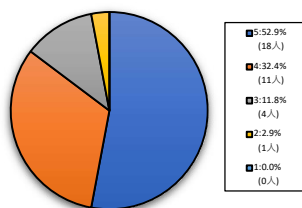


< 平均値 = 3.44 >

### 【003】あなたはシラバスを読んだ上でこの授業を登録しましたか？

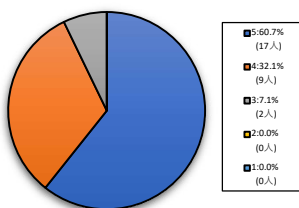
5=よく読んだ。 4=概要のみ読んだ。 3=成績評価など一部分を読んだ。 2=ほとんど読んでいない。 1=全く読んでいない。

全研究科科目



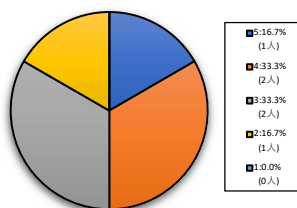
< 平均値 = 4.35 >

文学研究科科目



< 平均値 = 4.54 >

脳科学研究科科目



< 平均値 = 3.5 >

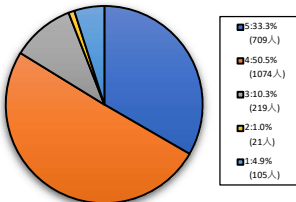


## 【004】この授業はシラバスに沿って進められていますか？

5=強く思う。 4=そう思う。 3=どちらともいえない。 2=そう思わない。 1=全く読んでいない。

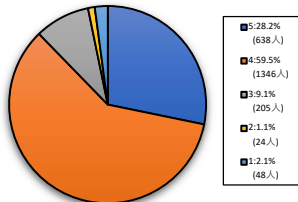
### 全学部科目

1人-60人



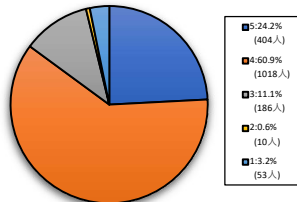
< 平均値 = 4.06 >

61人-200人



< 平均値 = 4.11 >

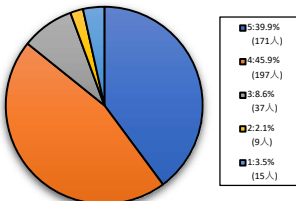
201人-500人



< 平均値 = 4.02 >

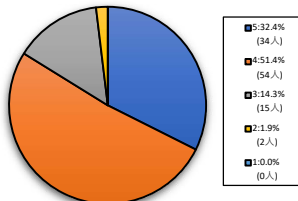
### 文学部科目

1人-60人



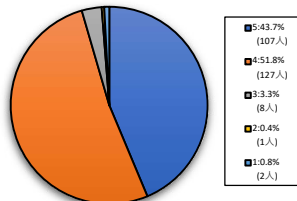
< 平均値 = 4.17 >

61人-200人



< 平均値 = 4.14 >

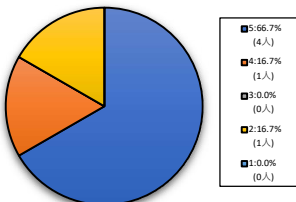
201人-500人



< 平均値 = 4.37 >

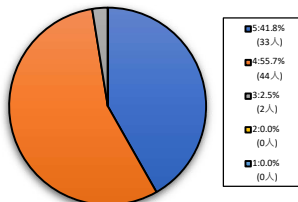
### 社会学部科目

1人-60人



< 平均値 = 4.33 >

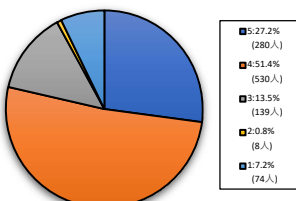
61人-200人



< 平均値 = 4.39 >

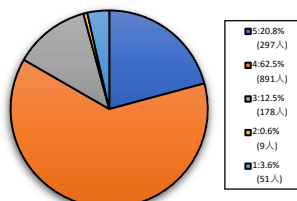
### 経済学部科目

1人-60人



< 平均値 = 3.91 >

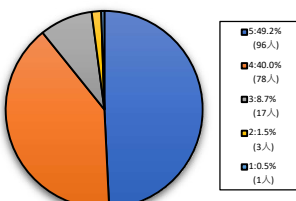
201人-500人



< 平均値 = 3.96 >

### 政策学部科目

1人-60人



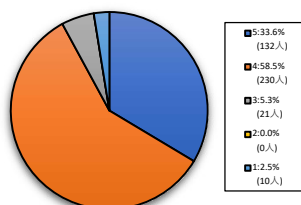
< 平均値 = 4.36 >

## 【004】この授業はシラバスに沿って進められていますか？

5=強く思う。 4=そう思う。 3=どちらともいえない。 2=そう思わない。 1=全く読んでいない。

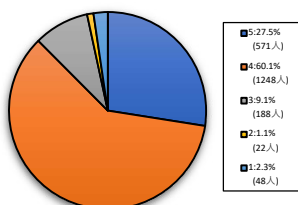
### 理工学部科目

1人-60人



< 平均値 = 4.21 >

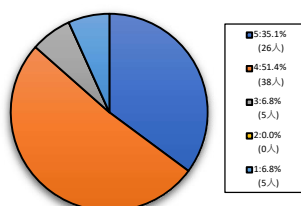
61人-200人



< 平均値 = 4.09 >

### グローバル・コミュニケーション学部科目

1人-60人

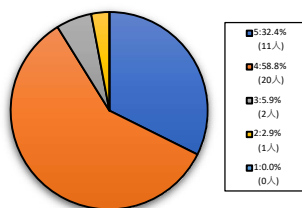


< 平均値 = 4.08 >

### 【004】この授業はシラバスに沿って進められていますか？

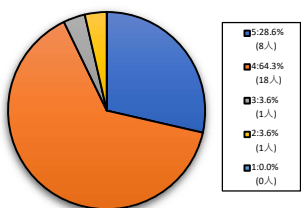
5=強く思う。 4=そう思う。 3=どちらともいえない。 2=そう思わない。 1=全く読んでいない。

全研究科科目



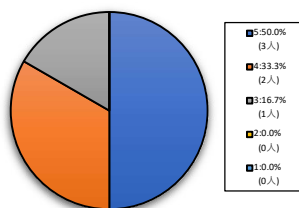
< 平均値 = 4.21 >

文学研究科科目



< 平均値 = 4.18 >

脳科学研究科科目



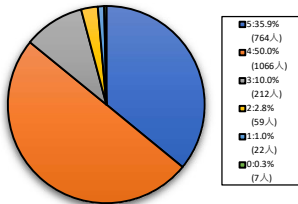
< 平均値 = 4.33 >

## 【005】この授業の各回の内容説明はわかりやすいですか？

5=強く思う。 4=そう思う。 3=どちらともいえない。 2=そう思わない。 1=全くそう思わない。 0=回答できない。

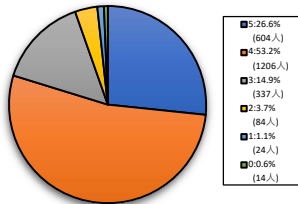
### 全学部科目

1人-60人



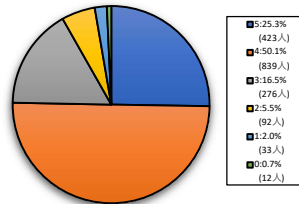
< 平均値 = 4.17 >

61人-200人



< 平均値 = 4.01 >

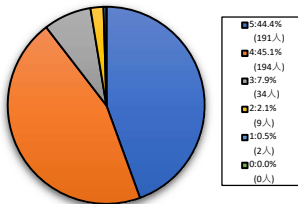
201人-500人



< 平均値 = 3.92 >

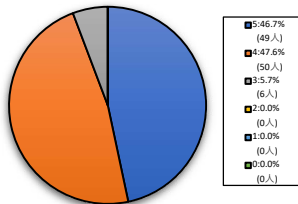
### 文学部科目

1人-60人



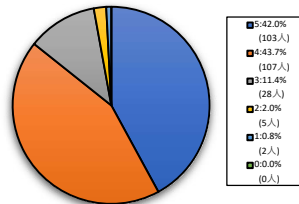
< 平均値 = 4.31 >

61人-200人



< 平均値 = 4.41 >

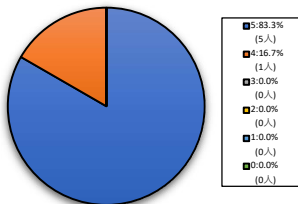
201人-500人



< 平均値 = 4.24 >

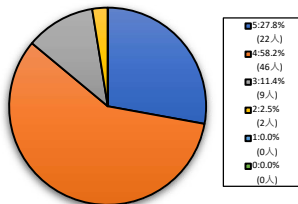
### 社会学部科目

1人-60人



< 平均値 = 4.83 >

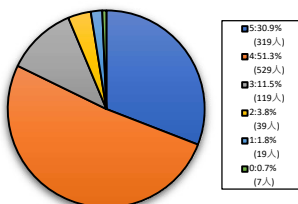
61人-200人



< 平均値 = 4.11 >

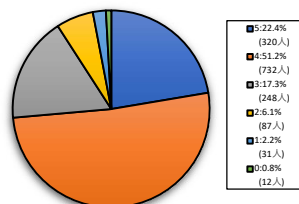
### 経済学部科目

1人-60人



< 平均値 = 4.06 >

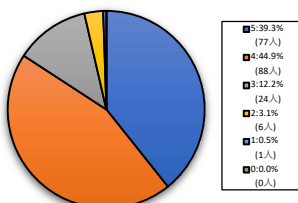
201人-500人



< 平均値 = 3.86 >

### 政策学部科目

1人-60人



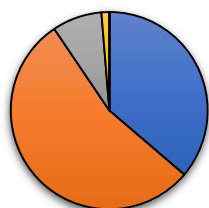
< 平均値 = 4.19 >

## 【005】この授業の各回の内容説明はわかりやすいですか？

5=強く思う。 4=そう思う。 3=どちらともいえない。 2=そう思わない。 1=全くそう思わない。 0=回答できない。

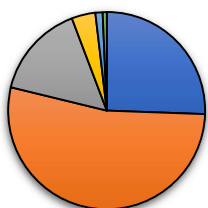
### 理工学部科目

1人-60人



< 平均値 = 4.26 >

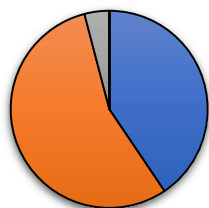
61人-200人



< 平均値 = 3.99 >

### グローバル・コミュニケーション学部科目

1人-60人

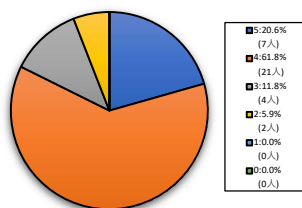


< 平均値 = 4.36 >

### 【005】この授業の各回の内容説明はわかりやすいですか？

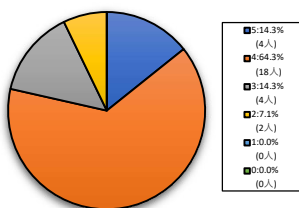
5=強く思う。 4=そう思う。 3=どちらともいえない。 2=そう思わない。 1=全くそう思わない。 0=回答できない。

全研究科科目



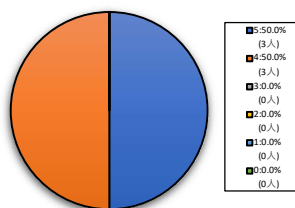
< 平均値 = 3.97 >

文学研究科科目



< 平均値 = 3.86 >

脳科学研究科科目



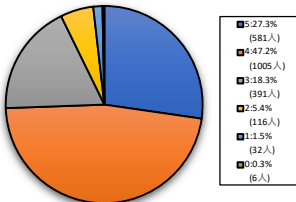
< 平均値 = 4.5 >

## 【006】この授業で自主的な学習への意欲を促されましたか？

5=強く思う。 4=そう思う。 3=どちらともいえない。 2=そう思わない。 1=全くそう思わない。 0=回答できない。

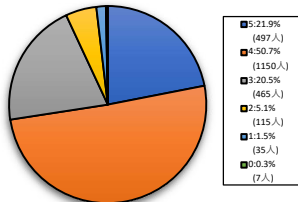
### 全学部科目

1人-60人



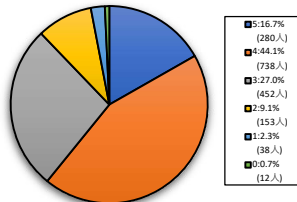
< 平均値 = 3.94 >

61人-200人



< 平均値 = 3.87 >

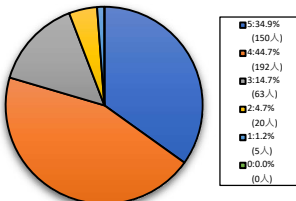
201人-500人



< 平均値 = 3.64 >

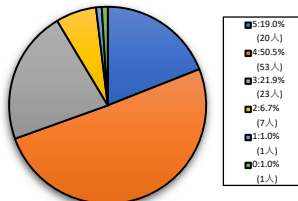
### 文学部科目

1人-60人



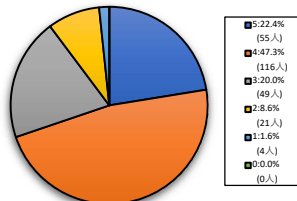
< 平均値 = 4.07 >

61人-200人



< 平均値 = 3.81 >

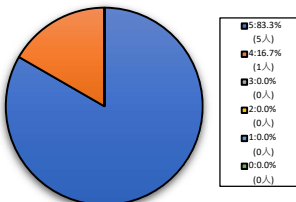
201人-500人



< 平均値 = 3.8 >

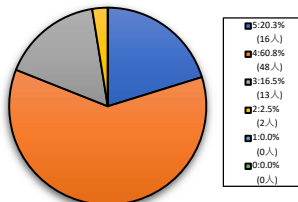
### 社会学部科目

1人-60人



< 平均値 = 4.83 >

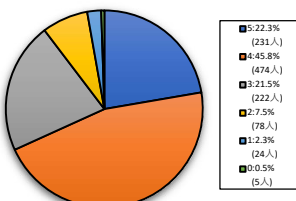
61人-200人



< 平均値 = 3.99 >

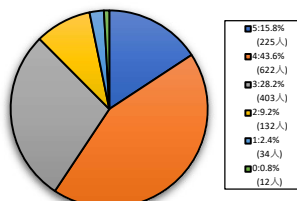
### 経済学部科目

1人-60人



< 平均値 = 3.79 >

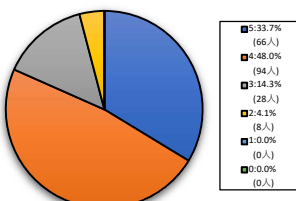
201人-500人



< 平均値 = 3.62 >

### 政策学部科目

1人-60人



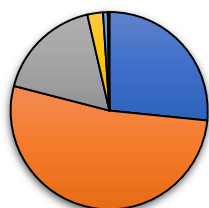
< 平均値 = 4.11 >

## 【006】この授業で自主的な学習への意欲を促されましたか？

5=強く思う。 4=そう思う。 3=どちらともいえない。 2=そう思わない。 1=全くそう思わない。 0=回答できない。

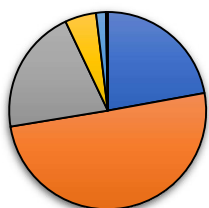
### 理工学部科目

1人-60人



< 平均値 = 4.02 >

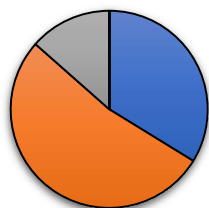
61人-200人



< 平均値 = 3.86 >

### グローバル・コミュニケーション学部科目

1人-60人



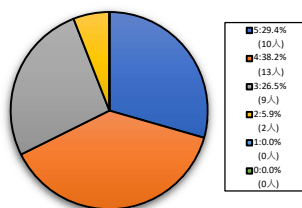
< 平均値 = 4.2 >



### 【006】この授業で自主的な学習への意欲を促されましたか？

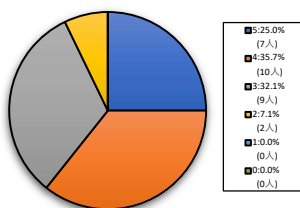
5=強く思う。 4=そう思う。 3=どちらともいえない。 2=そう思わない。 1=全くそう思わない。 0=回答できない。

全研究科科目



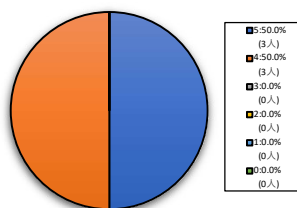
< 平均値 = 3.91 >

文学研究科科目



< 平均値 = 3.79 >

脳科学研究科科目



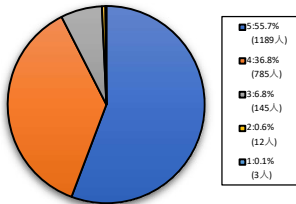
< 平均値 = 4.5 >

## 【007】あなたはこの授業を欠席しましたか？

5=欠席なし 4=1-2回欠席 3=3-4回欠席 2=5-6回欠席 1=7回以上欠席

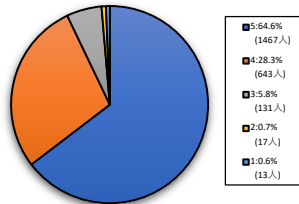
### 全学部科目

1人-60人



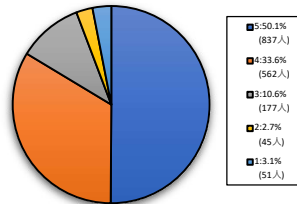
< 平均値 = 4.47 >

61人-200人



< 平均値 = 4.56 >

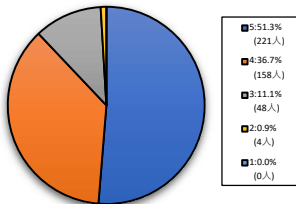
201人-500人



< 平均値 = 4.25 >

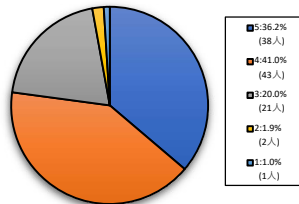
### 文学部科目

1人-60人



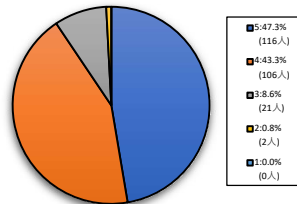
< 平均値 = 4.38 >

61人-200人



< 平均値 = 4.1 >

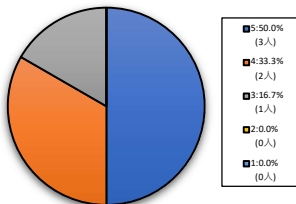
201人-500人



< 平均値 = 4.37 >

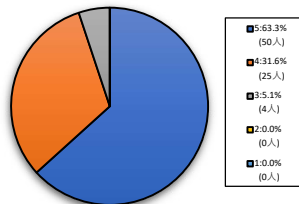
### 社会学部科目

1人-60人



< 平均値 = 4.33 >

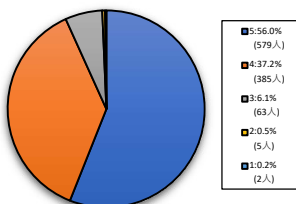
61人-200人



< 平均値 = 4.58 >

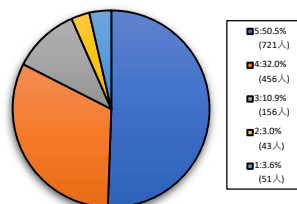
### 経済学部科目

1人-60人



< 平均値 = 4.48 >

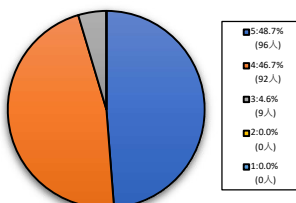
201人-500人



< 平均値 = 4.23 >

### 政策学部科目

1人-60人



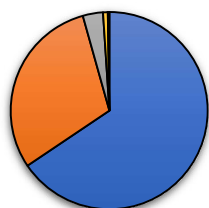
< 平均値 = 4.44 >

## 【007】あなたはこの授業を欠席しましたか？

5=欠席なし 4=1-2回欠席 3=3-4回欠席 2=5-6回欠席 1=7回以上欠席

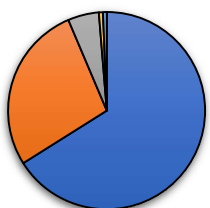
### 理工学部科目

1人-60人



< 平均値 = 4.6 >

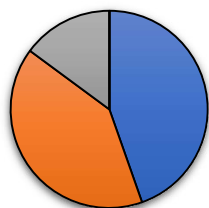
61人-200人



< 平均値 = 4.58 >

### グローバル・コミュニケーション学部科目

1人-60人

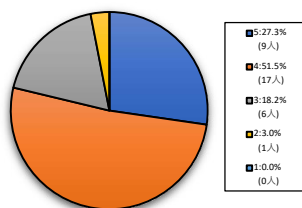


< 平均値 = 4.3 >

# 【007】あなたはこの授業を欠席しましたか？

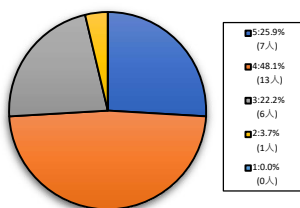
5=欠席なし 4=1-2回欠席 3=3-4回欠席 2=5-6回欠席 1=7回以上欠席

全研究科科目



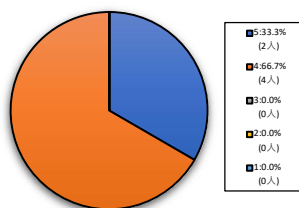
< 平均値 = 4.03 >

文学研究科科目



< 平均値 = 3.96 >

脳科学研究科科目



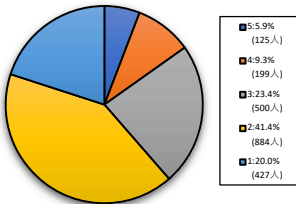
< 平均値 = 4.33 >

# 【008】あなたは毎回平均どれぐらいこの授業の授業外の学習(予習・復習・課題等)を行っていますか？

5=2時間以上。 4=1時間30分程度。 3=1時間程度。 2=30分程度。 1=0時間。

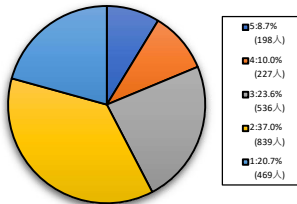
## 全学部科目

1人-60人



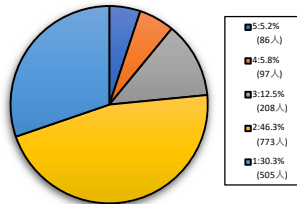
< 平均値 = 2.4 >

61人-200人



< 平均値 = 2.49 >

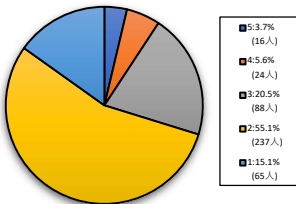
201人-500人



< 平均値 = 2.09 >

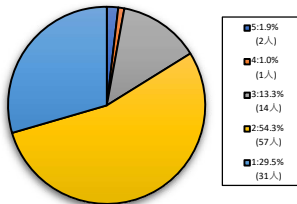
## 文学部科目

1人-60人



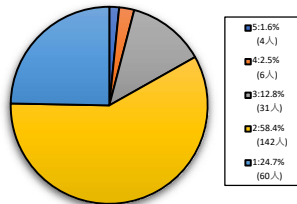
< 平均値 = 2.28 >

61人-200人



< 平均値 = 1.91 >

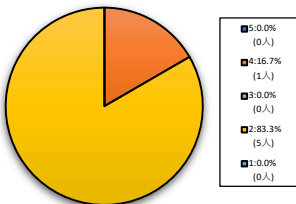
201人-500人



< 平均値 = 1.98 >

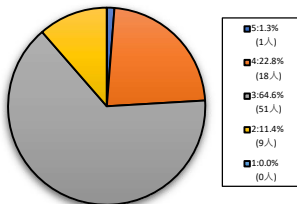
## 社会学部科目

1人-60人



< 平均値 = 2.33 >

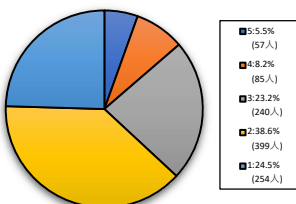
61人-200人



< 平均値 = 3.14 >

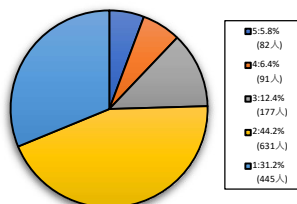
## 経済学部科目

1人-60人



< 平均値 = 2.32 >

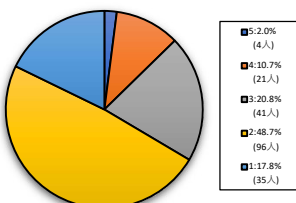
201人-500人



< 平均値 = 2.11 >

## 政策学部科目

1人-60人



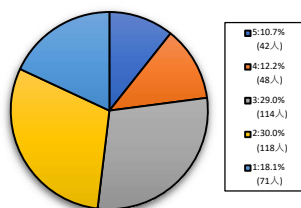
< 平均値 = 2.3 >

### 【008】あなたは毎回平均どれぐらいこの授業の授業外の学習(予習・復習・課題等)を行っていますか？

5=2時間以上。 4=1時間30分程度。 3=1時間程度。 2=30分程度。 1=0時間。

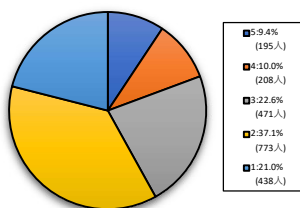
#### 理工学部科目

1人-60人



< 平均値 = 2.67 >

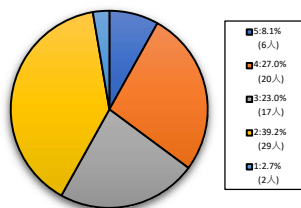
61人-200人



< 平均値 = 2.5 >

#### グローバル・コミュニケーション学部科目

1人-60人

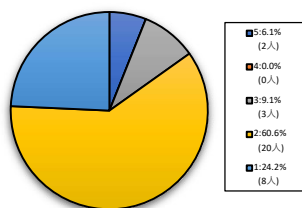


< 平均値 = 2.99 >

# 【008】あなたは毎回平均どれぐらいこの授業の授業外の学習(予習・復習・課題等)を行っていますか？

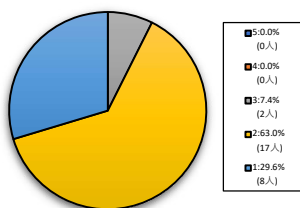
5=2時間以上。 4=1時間30分程度。 3=1時間程度。 2=30分程度。 1=0時間。

全研究科科目



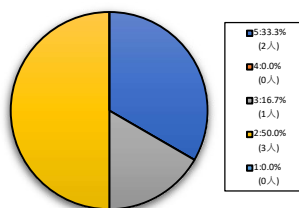
< 平均値 = 2.03 >

文学研究科科目



< 平均値 = 1.78 >

脳科学研究科科目



< 平均値 = 3.17 >